

# ESENCIALIDAD

«More with less»

Por ALBERTO CAMPO BAEZA

Propongo una Arquitectura *esencial de Idea, Luz y Espacio*. De idea construida, materializada en espacios esenciales animados por la Luz.

Una Arquitectura que tiene en la *Idea* su origen, en la *Luz* su primer material, en el *Espacio esencial* la voluntad de conseguir el *más con menos*.

*Idea* con vocación de ser construida, *Espacio esencial* con capacidad de traducir eficazmente estas ideas, *Luz* que pone en relación al hombre con esos espacios.

## IDEA

Las *Ideas* que dan origen a la Arquitectura, son conceptos complejos.

La *Complejidad* en Arquitectura, es propia de la *Idea*. *Idea* que aparece como síntesis de los factores concretos que concurren en el complejo hecho arquitectónico: *Contexto, Función, Composición y Construcción*.

*Contexto* que dice relación al Lugar, a la Geografía, a la Historia. Al dónde, al UBI.

*Función* que genera la Arquitectura con su para qué.

*Composición* que ordena el Espacio con su cómo geométrico. Con la Dimensión y la Proporción. Con la *Escala*.

*Construcción* que hace realidad aquel Espacio con su cómo físico. Con la Estructura, los Materiales, la Tecnología. Dirigiendo la *Gravedad*. Con la *Materia*.

La *Idea*, el por qué, será tanto más precisa cuanto más certeramente responda a estos dónde, para qué y cómo.

## LUZ

La *Luz* es componente esencial para toda posible comprensión de la cualidad del *Espacio*. ¿No es la Historia de la Arquitectura una

historia del entendimiento diverso de la *Luz*, de búsqueda de la *Luz*? ¡Adriano, Bernini, Le Corbusier! ¿No es la *Luz* el único medio capaz de hacer ingrátida la insoportable gravedad de la materia?

La *Luz* es el material básico, imprescindible, de la Arquitectura. Con la misteriosa pero real capacidad, mágica, de poner el *Espacio* en tensión para el hombre. Con la capacidad de producir la *Intensidad* del espacio que hace que sea eficaz para el hombre. Con la capacidad de dotar de tal *Cualidad* a ese espacio, que lleve a mover, a conmover, a los hombres.

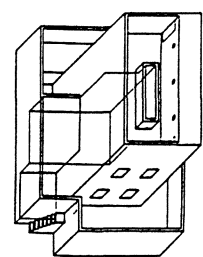
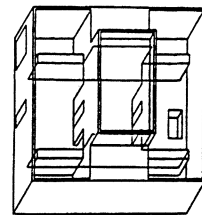
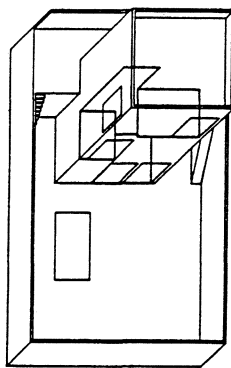
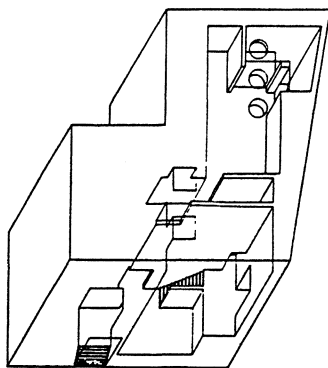
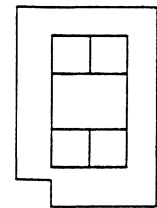
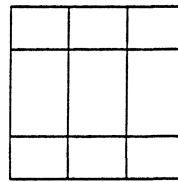
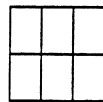
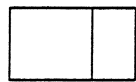
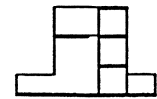
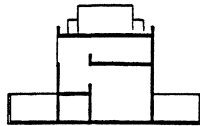
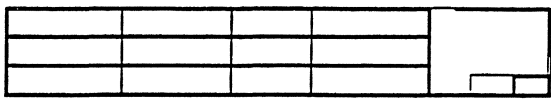
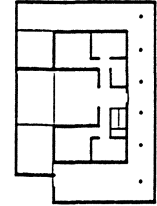
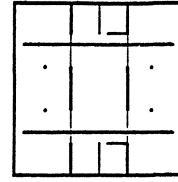
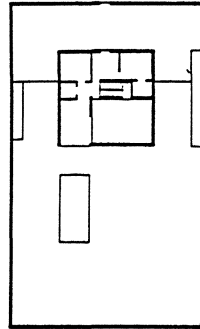
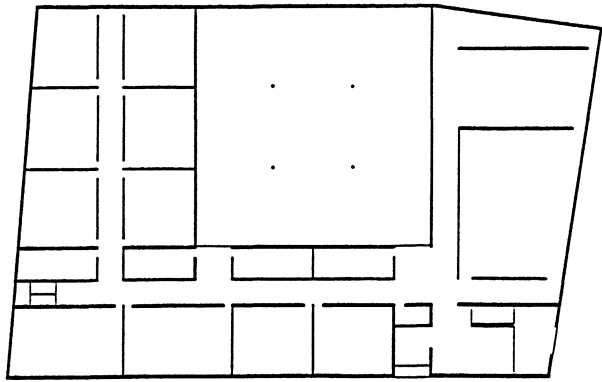
## ESPACIO

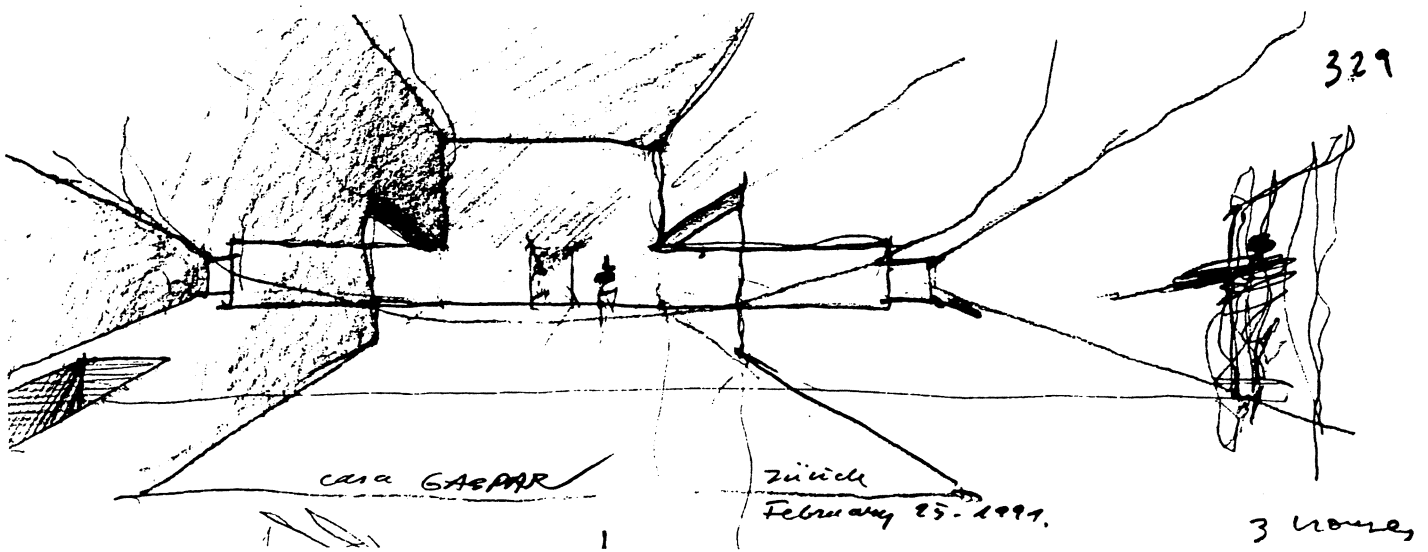
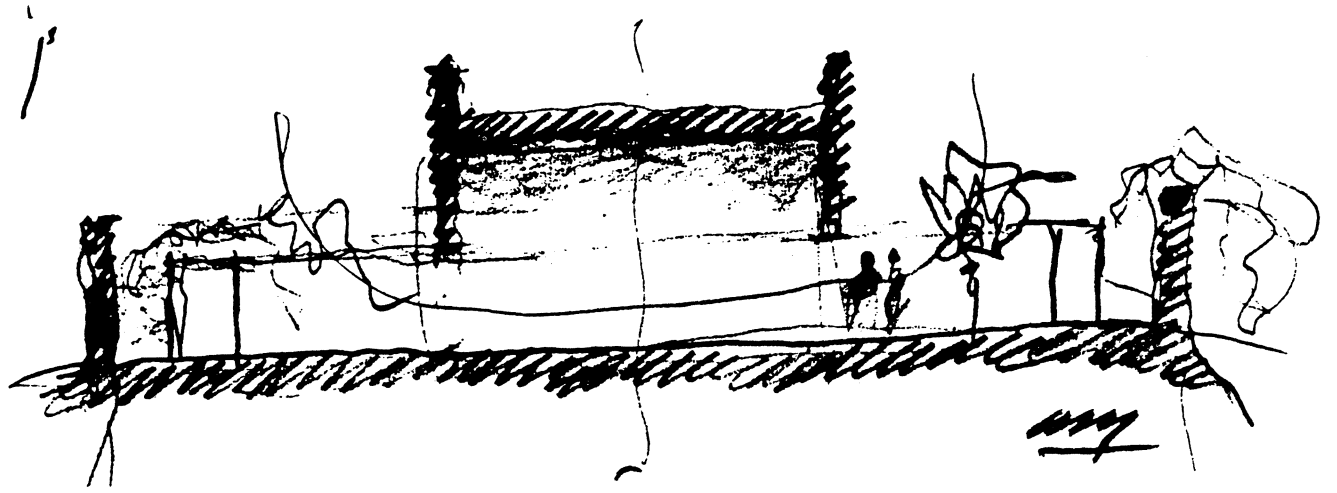
El *Espacio* conformado por la Forma, que traduce certeramente la *Idea*, y que es tensado por la *Luz*, es el resultado material, palpable, tangible de la Arquitectura.

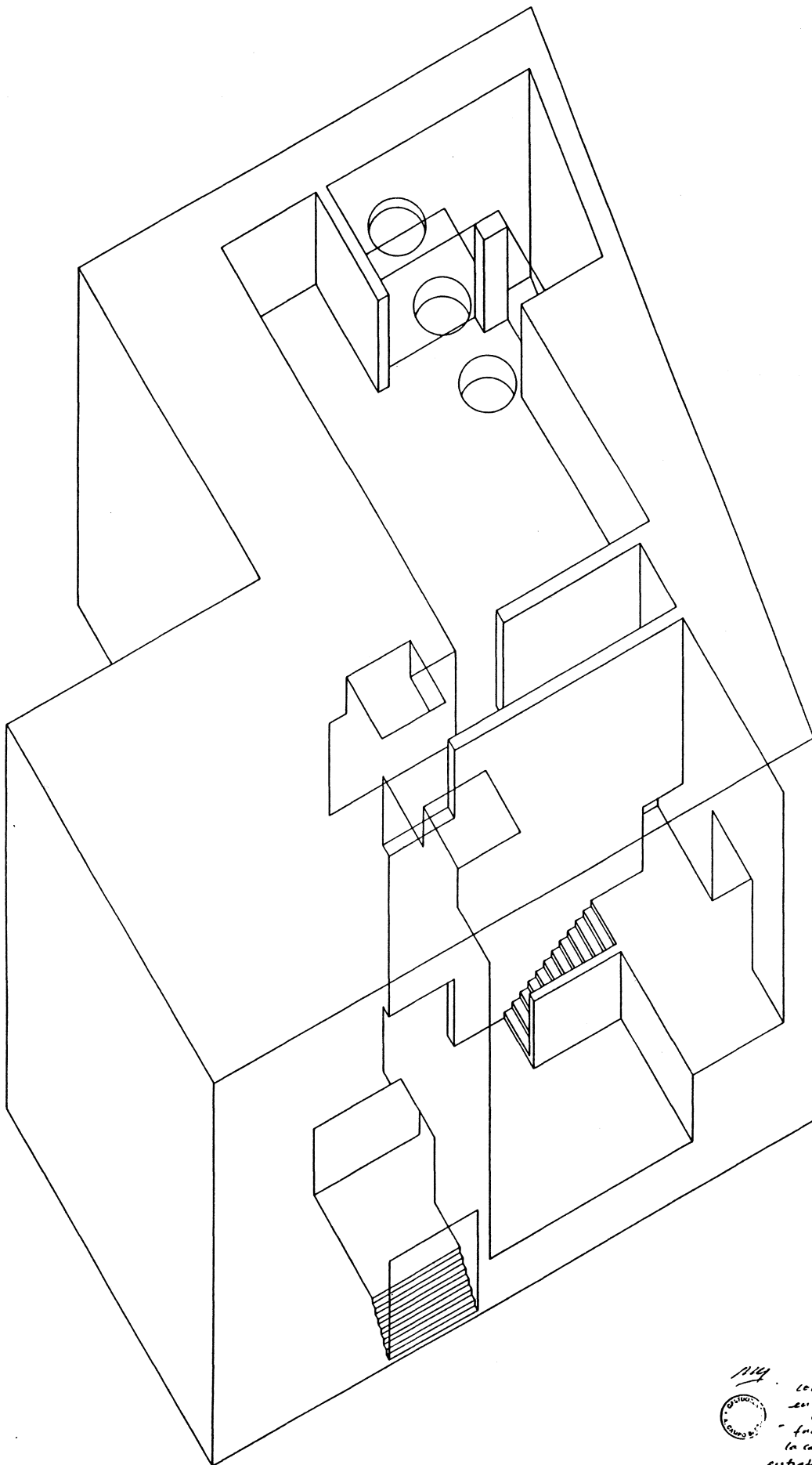
La utilización de formas elementales quiere llevar a la consecución más directa del *Espacio* que llamo *Esencial* que, tras ser tensado por la *Luz*, es capaz de ser entendido por el hombre. Más que por la elementalidad de las formas, por la *Esencialidad* de esos espacios.

Es la traducción de una ideas con la mayor riqueza conceptual, a través del solo preciso número de elementos que hagan posible su mejor entendimiento. Algo más profundo y positivo que un mero minimalismo. A la manera en que la Poesía lo hace con las palabras. Buscando el hábito poético de esos espacios para el hombre. Buscando y tratando de encontrarla, la *Belleza*, la Belleza inteligente.

Una Arquitectura inclusiva en el orden conceptual, y exclusiva en el orden formal. Una Arquitectura que es *Idea Construida*, que se materializa en un *Espacio Esencial*, alumbrado a la existencia por la *Luz*, y capaz de suscitar en el hombre la suspensión en el tiempo, la *emoción: más con menos*.







1964  
 COLETO P. S. S. S.  
 em CD. G. L.  
 (unidade, unipol)  
 - fachada norte a  
 la calle con la  
 entrada (anexo)