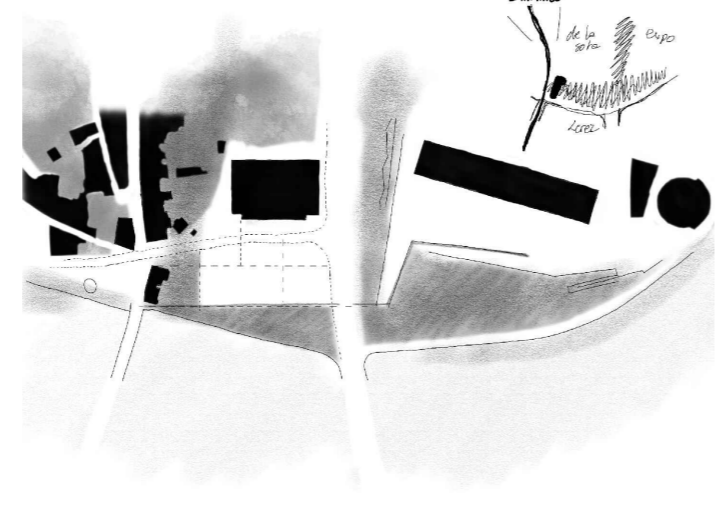


PLANO DE SITUACIÓN E:1.2000

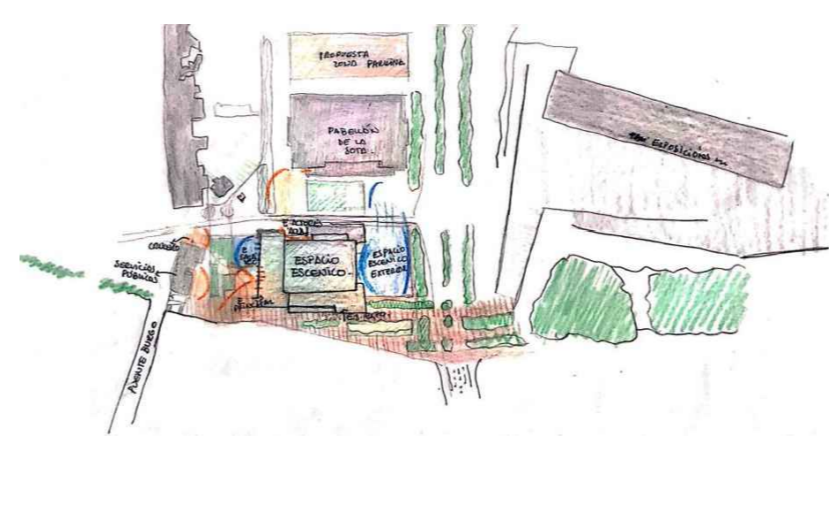
ESQUEMA PROPUESTA URBANÍSTICA



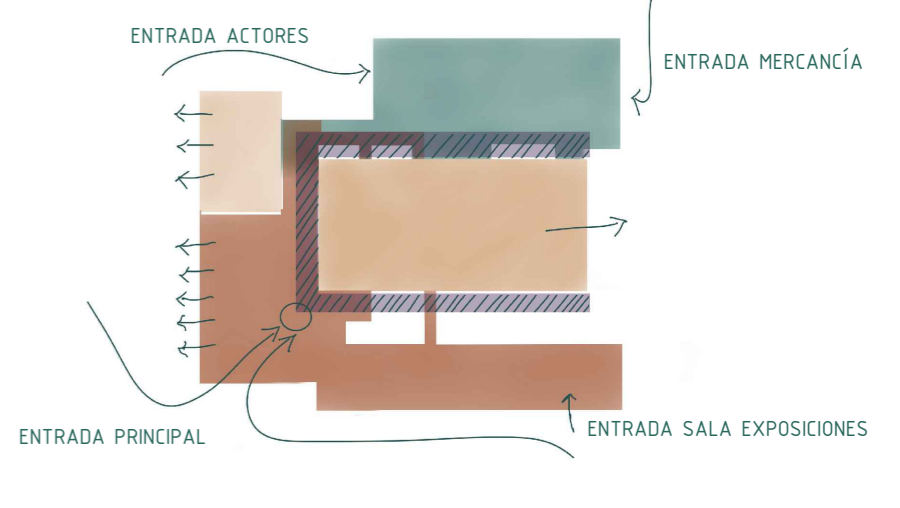
EMPLAZAMIENTO EN LA PARCELA



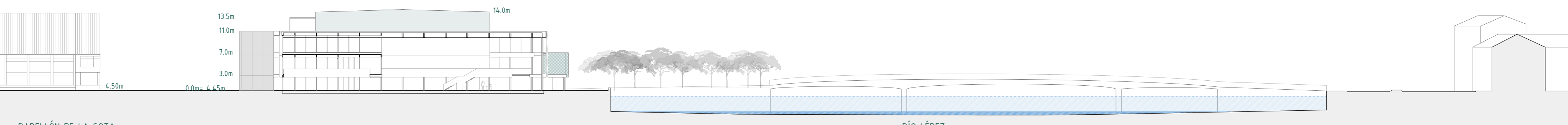
ESPACIOS EXTERIORES



ENTRADAS PRINCIPALES EDIFICIO



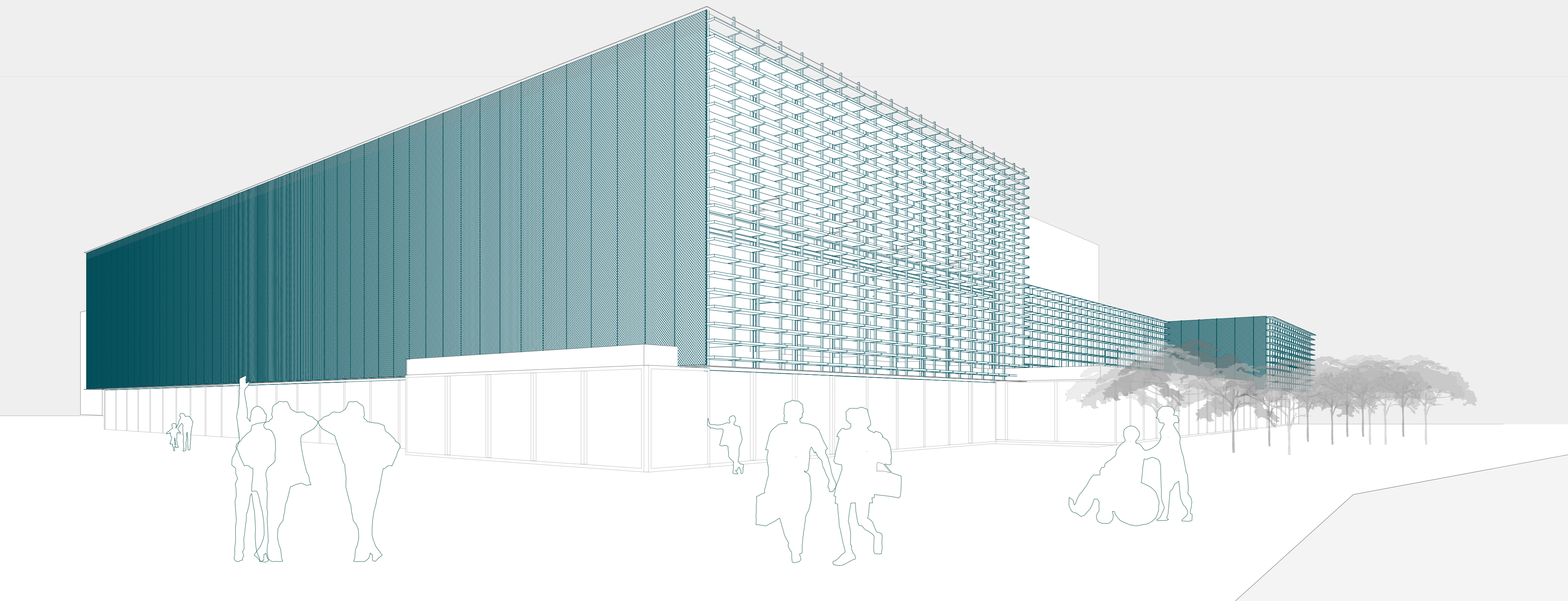
SECCIÓN TRANSVERSAL E:1.500

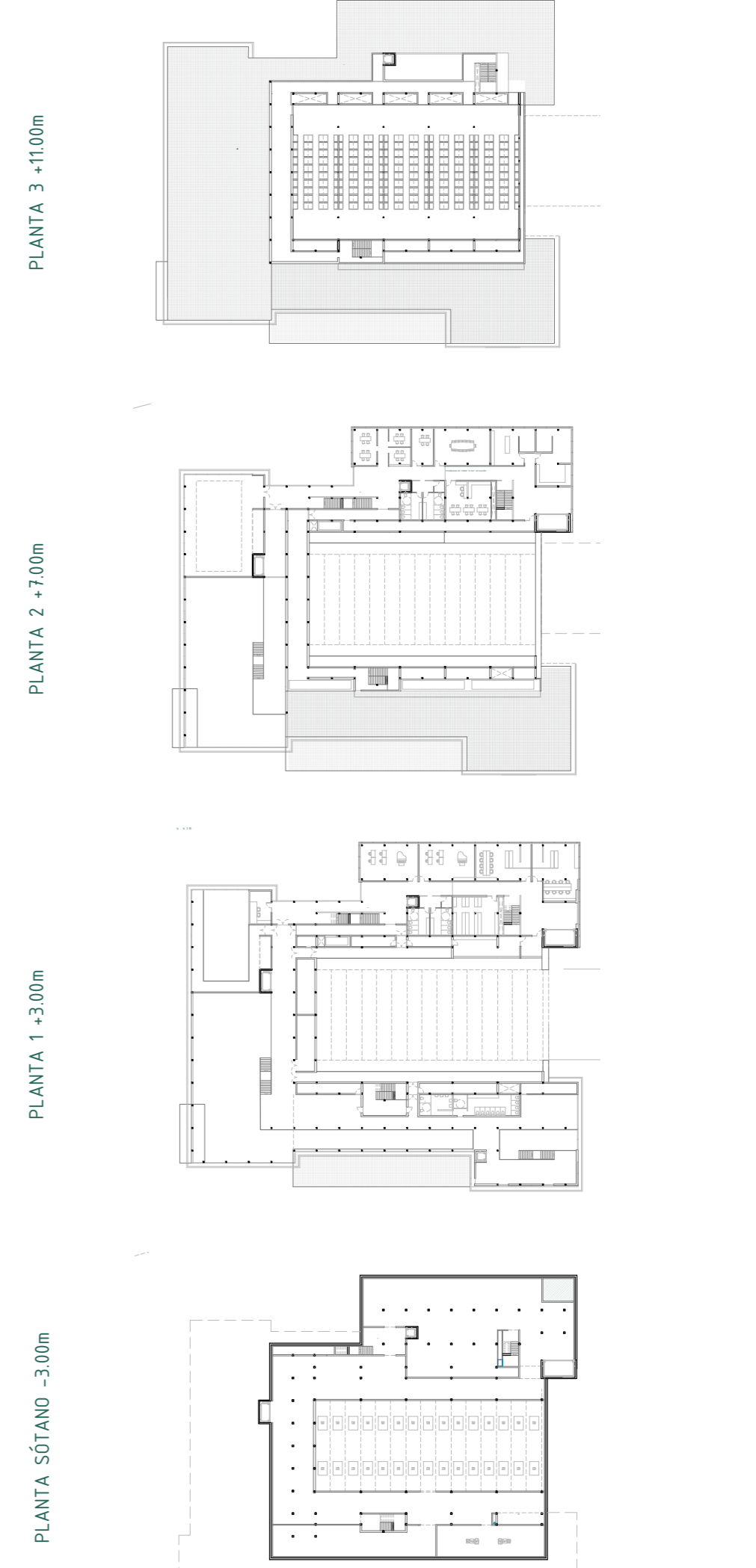
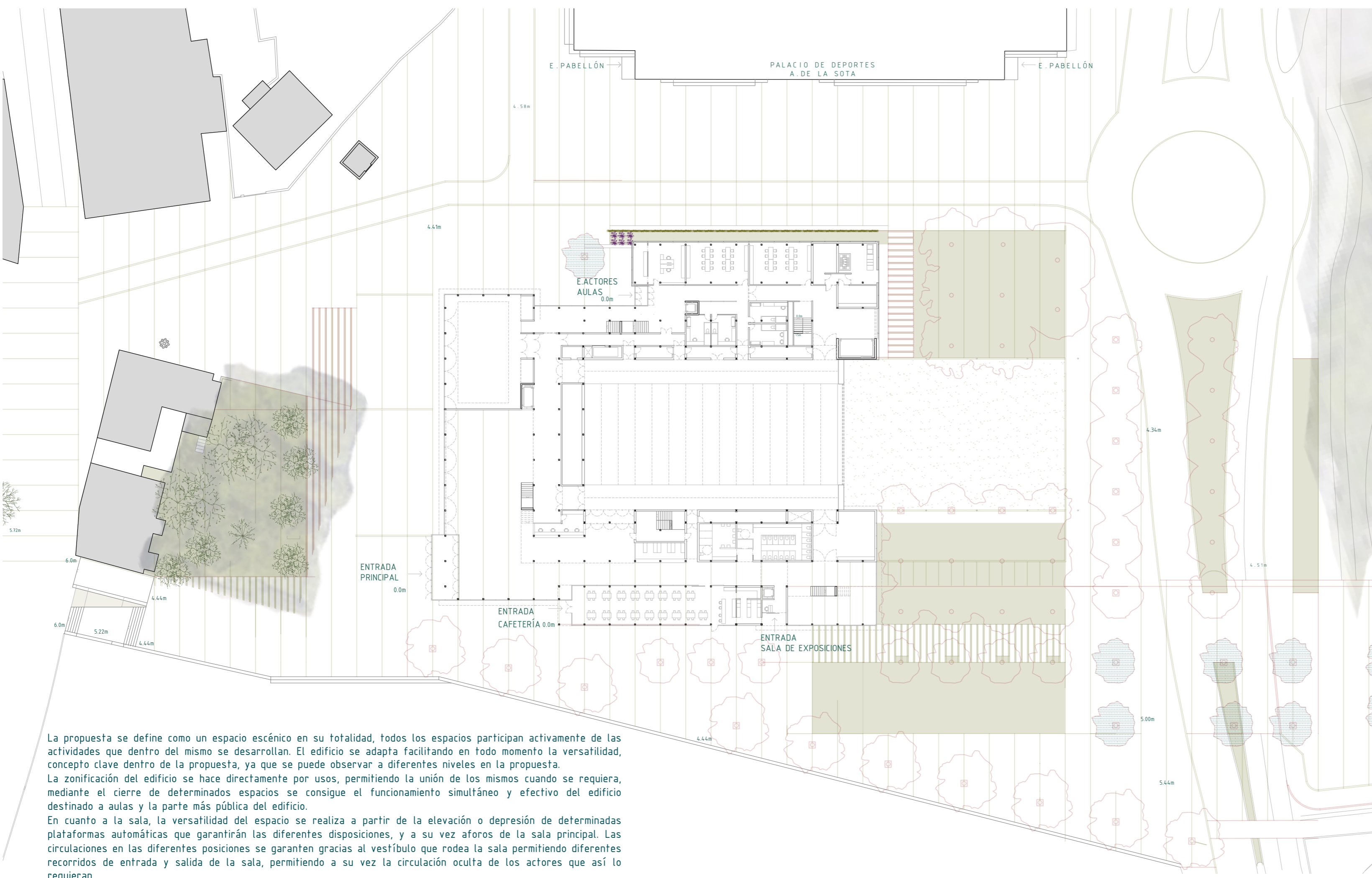


PABELLÓN DE LA SOTA

RÍO LÁREZ

El proyecto se entiende como la continuación de un conjunto de equipamientos públicos de la ciudad, completando y mejorando un espacio que con los años fue ganando el tráfico rodado, hasta convertirlo en una bolsa de aparcamiento de la ciudad. La propuesta pretende desde un ámbito que abarca la escala urbanística hasta lo concreto del edificio garantizar unas correctas relaciones entre los equipamientos y edificaciones del lugar. Para esto se propone una reforma a nivel urbanístico que ordenaría la franja destinada a equipamientos públicos y garantizaría una correcta redirección del tráfico rodado, garantizando nuevos espacios públicos. Entrando más en detalle en el entorno inmediato del edificio se propone una modificación en la rivera del río garantizando un espacio lo suficientemente amplio para lo que pudiera llegar a suceder en el propio edificio.



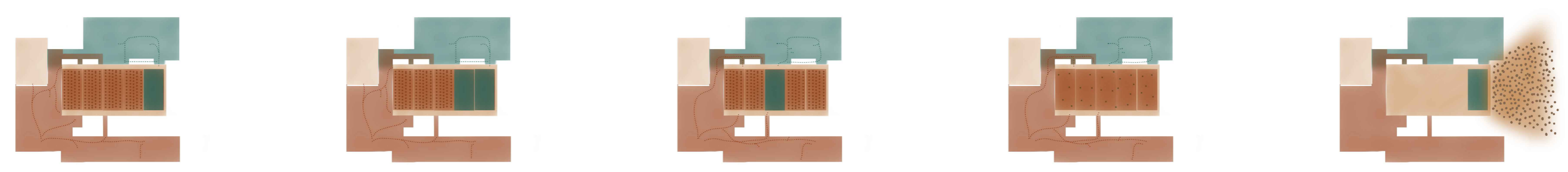
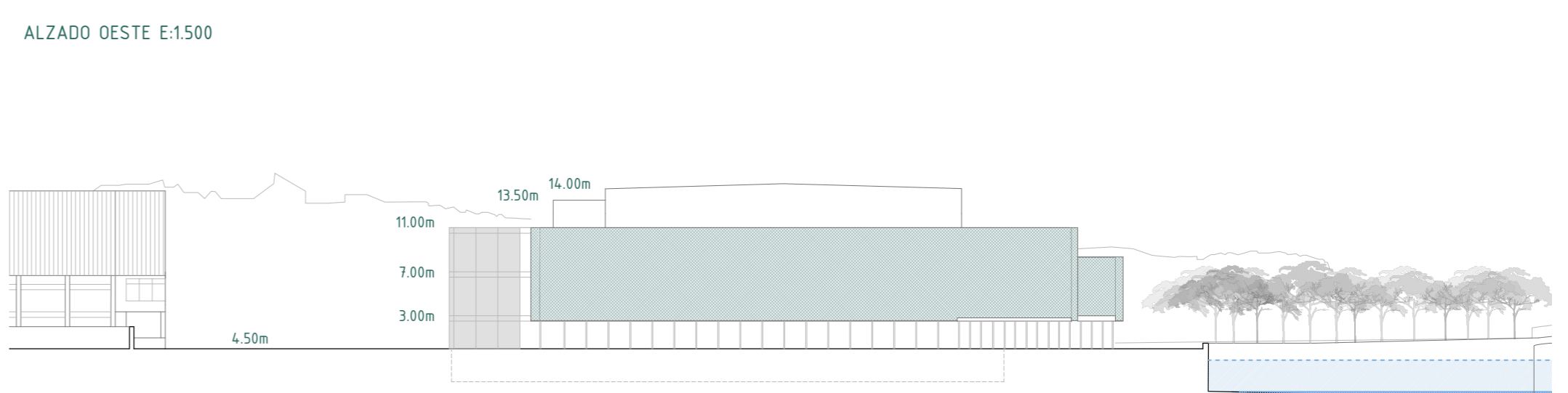
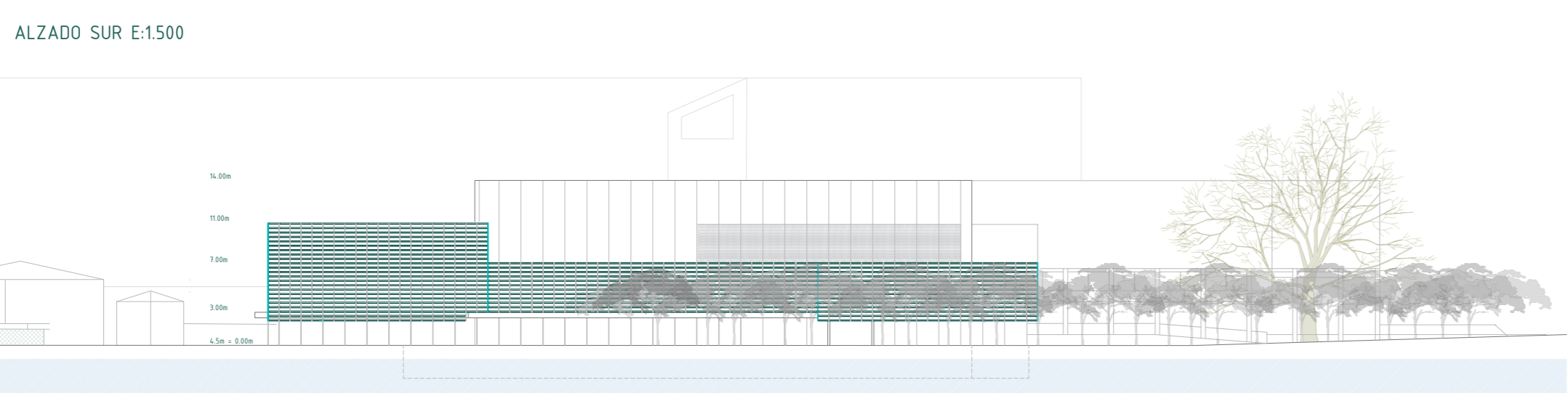


La propuesta se define como un espacio escénico en su totalidad, todos los espacios participan activamente de las actividades que dentro del mismo se desarrollan. El edificio se adapta facilitando en todo momento la versatilidad, concepto clave dentro de la propuesta, ya que se puede observar a diferentes niveles en la propuesta. La zonificación del edificio se hace directamente por usos, permitiendo la unión de los mismos cuando se requiera, mediante el cierre de determinados espacios se consigue el funcionamiento simultáneo y efectivo del edificio destinado a aulas y la parte más pública del edificio.

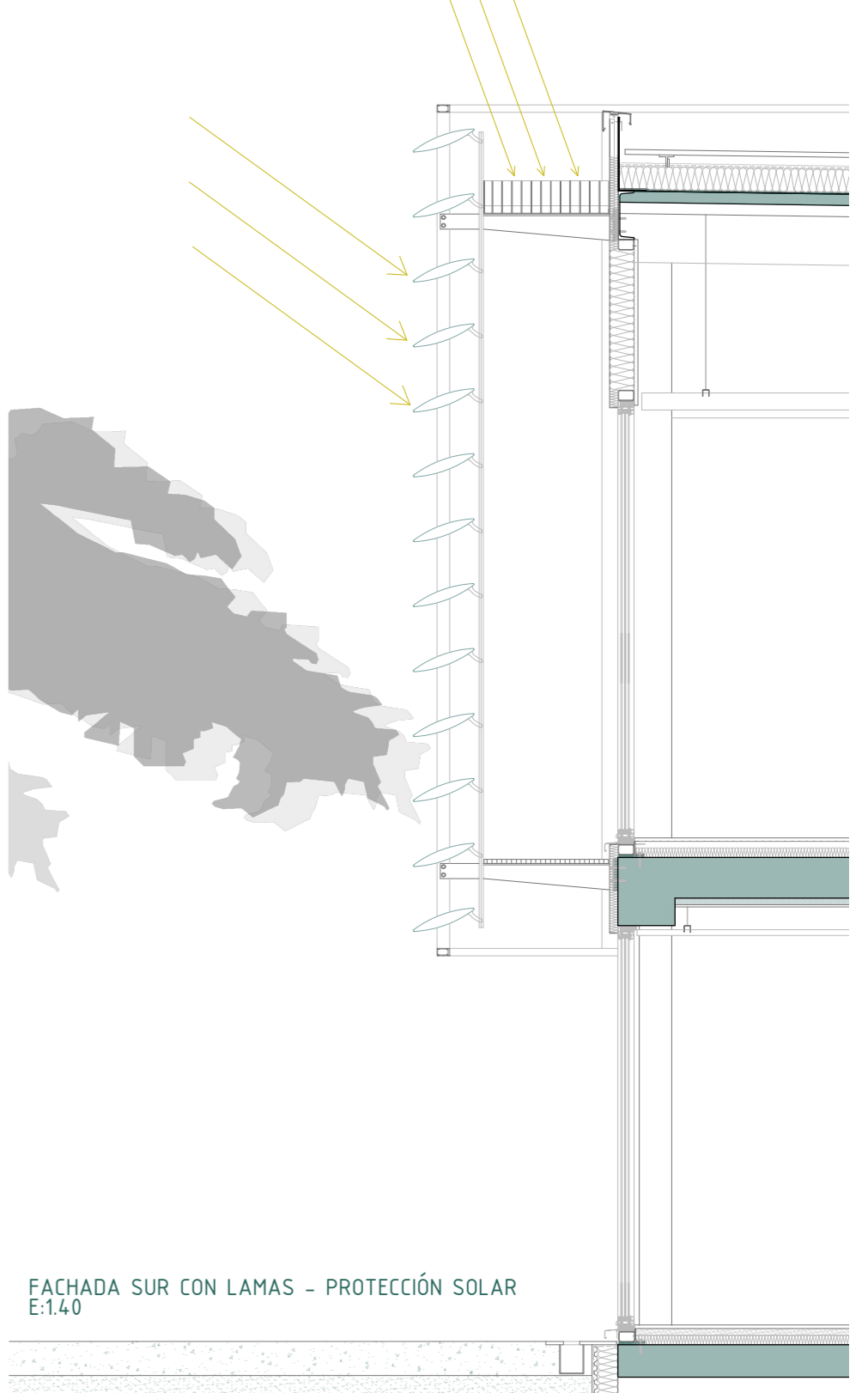
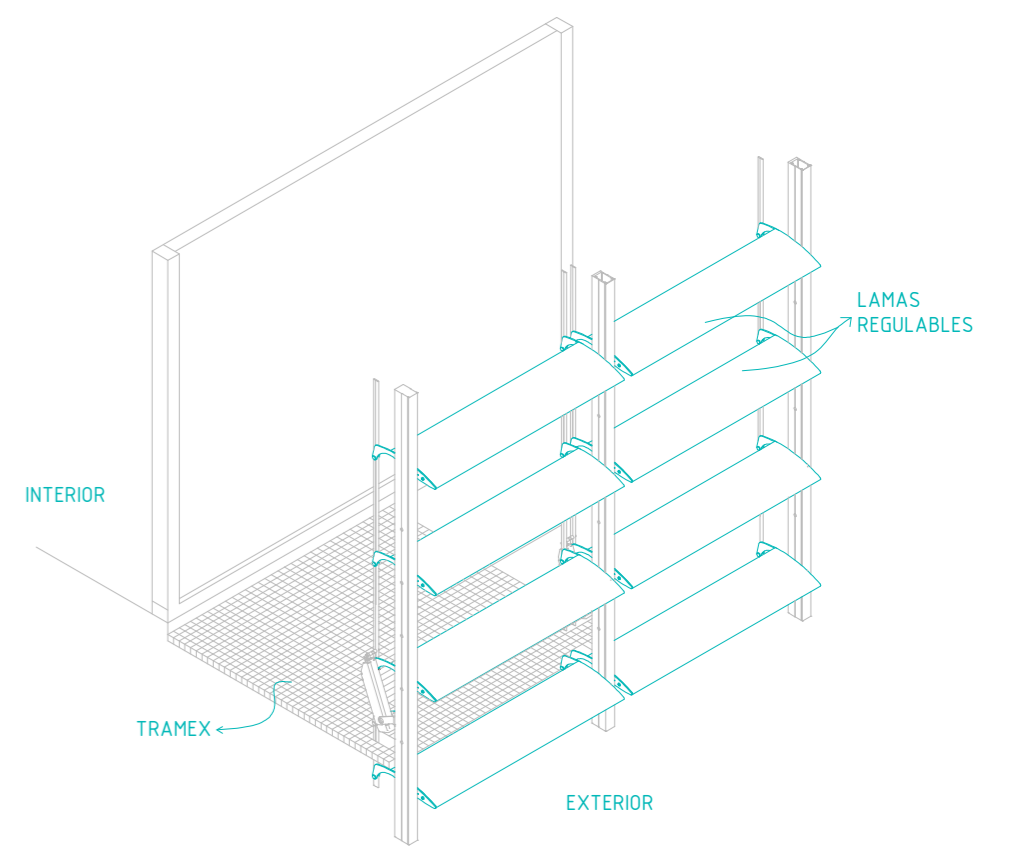
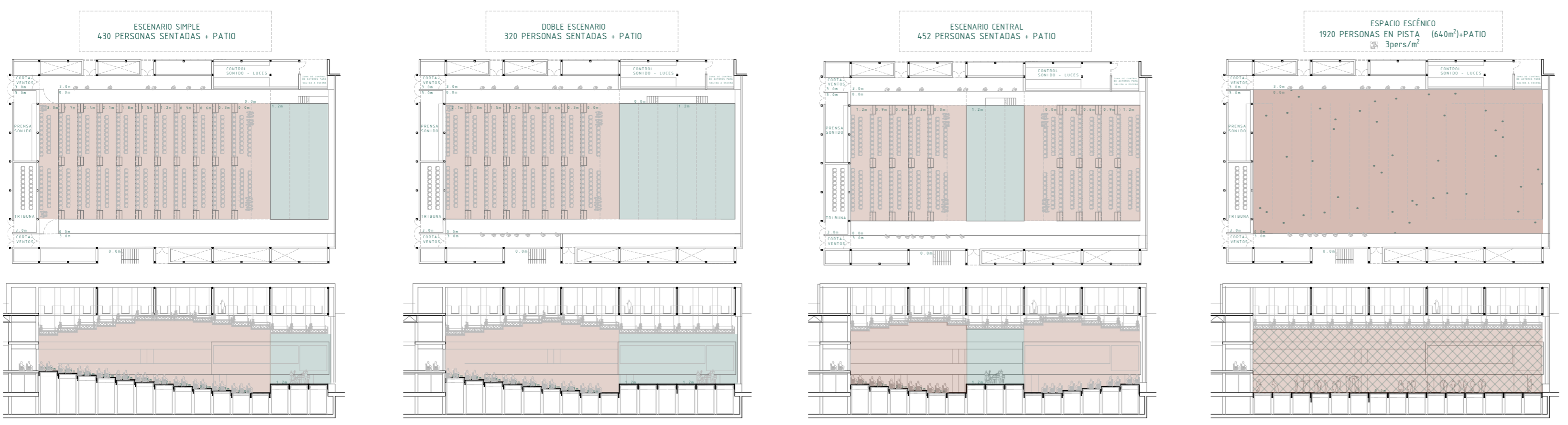
En cuanto a la sala, la versatilidad del espacio se realiza a partir de la elevación o depresión de determinadas plataformas automáticas que garantizarán las diferentes disposiciones, y a su vez aforos de la sala principal. Las circulaciones en las diferentes posiciones se garanten gracias al vestíbulo que rodea la sala permitiendo diferentes recorridos de entrada y salida de la sala, permitiendo a su vez la circulación oculta de los actores que así lo requieran.

PLANTA BAJA 0.00m

E:1.1000



VERSATILIDAD DE LA SALA PRINCIPAL



VISTA INTERIOR FOYER

FACHADA SUR CON LAMAS - PROTECCIÓN SOLAR E:1:40