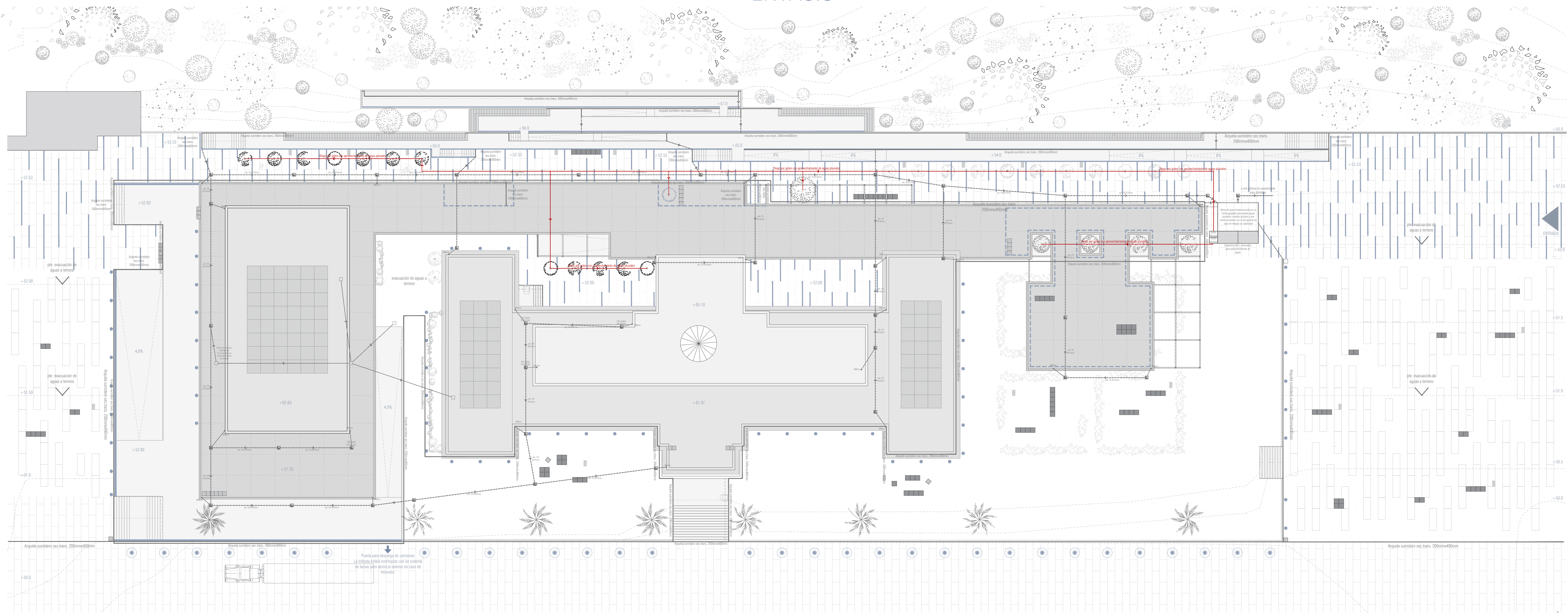


PLANOS DE ARQUITECTURA
ÍNDICE

01-A01	Plano de urbanización y esquema de instalaciones urbanas
02-A02	Planta sótano
03-A03	Planta baja
04-A04	Planta primera
05-A05	Planta segunda
06-A06	Planta de cubiertas
07-A07	Alzados norte-oeste, infografías y maqueta
08-A08	Alzados sur-este, infografías y maqueta
09-A09	Secciones 01, 02 y 03



Urbanización e instalaciones urbanas
 Se propone la creación de un paisaje agradable entorno al proyecto propuesto para el Centro de Servicios Centrales (CSC). Se pavimentará la zona de forma respetuosa y se conservarán los jardines del área derecha. Se proyectarán rampas en las entradas laterales para mejorar la accesibilidad que generarán un recorrido continuo. Se conservará la imagen delantera del edificio preexistente preservando su fachada principal y manteniendo su icónica fila de palmeras. El edificio de nueva planta se proyectará como cubierta y recorrido permeable siendo parte de la propia urbanización. En algunas zonas se materializará como un volumen cerrado y en otras como una arquitectura porosa que se intensifica con la integración de diferentes especies vegetales. Se pone especial éntasis en el tratamiento de la parte trasera del edificio central, pavimentando lo que será la avenida peatonal y suavizando el gran muro mediante un graderío pergolado. Se plantarán en este terreno en pendiente especies vegetales autóctonas que puedan crecer en terrenos de naturaleza rocosa. De esta forma y con la sencillez de aprovechar la gran área de la Fábrica de Armas se regenera el conjunto proporcionando sombra y espacios de descanso, anticipando las condiciones del terreno y proponiendo con ello especies vegetales nodrizas que se asienten sin problemas en el ecosistema mejorándolo.

Legenda de pavimentos
Solera de hormigón reciclado: Este pavimento de hormigón reciclado se colocará conformando la entrada principal del auditorio, generando una pequeña plaza a cada lado del proyecto.
 1. Solera de HA e=15 cm ratado superficialmente con mortero decorativo de rodadura para hormigón, color gris. Sellado final con impermeabilizante. Clase 3 según CTE.
 2. Terreno compacto.

Losas de materiales reciclados: Este pavimento será de un color grisáceo, y se dispondrá difuminándose con el césped en las zonas laterales del proyecto y con un aspecto más uniforme en la parte delantera y trasera, conformando la avenida peatonal y el vial rodado de circulación lenta.
 1. Losas de materiales reciclados tomadas con mortero. Clase 3 según CTE.
 2. Solera de HA e=15 cm.
 3. Tierra vegetal.
 4. Cama de arena.
 5. Terreno compacto.

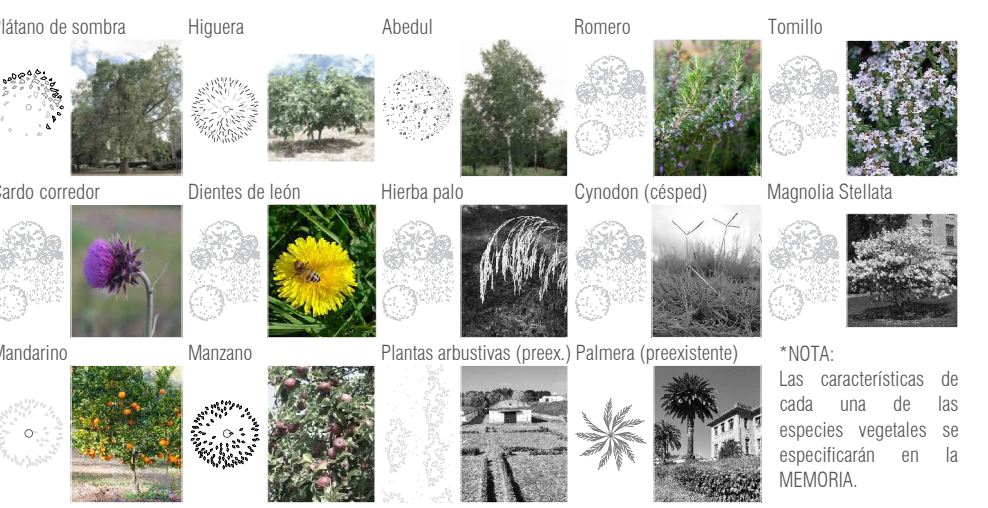
Césped: Capa de estrato vegetal de césped colocada directamente sobre el terreno natural tras preparar el estrato con los nutrientes necesarios para el crecimiento vegetal.
 1. Estrato vegetal.
 2. Tierra vegetal.
 3. Terreno compacto.

Mobiliario urbano
Fuentes: Serán elementos cúbicos de piedra del país. Se colocarán fuentes en la plaza pavimentada del auditorio, en el vial peatonal trasero y en las zonas de césped donde se ubican los bancos.
Bancos: Los bancos se distribuirán alrededor de todo el ámbito del proyecto. Estos bloques de piedra del país se unirán creando bancos más amplios mediante juegos geométricos.
Papeleras: Serán elementos cúbicos de piedra del país. Se colocarán a lo largo de todo el proyecto cubriendo las necesidades de los usuarios.

Instalación de iluminación
Luminaria 01: Irá integrada en las losas del pavimento y en el graderío y será de tipo LED-Guide con placa fotovoltaica y sistema de autorigregulación lumínica.
Luminaria 02: Bolardo, empotrado, de 810 mm de altura, compuesto por cuerpo de hierro fundido y acabado pintado, de color negro con acabado antioxidante.
Luminaria 03: Farola con distribución de luz radialmente simétrica, de 2600 mm de altura, acabado pintado, de color negro.
Luminaria 04: Se dispondrán luminarias de tipo LED-Guide con placa fotovoltaica y sistema de autorregulación lumínica, en techo en las zonas exteriores cubiertas.

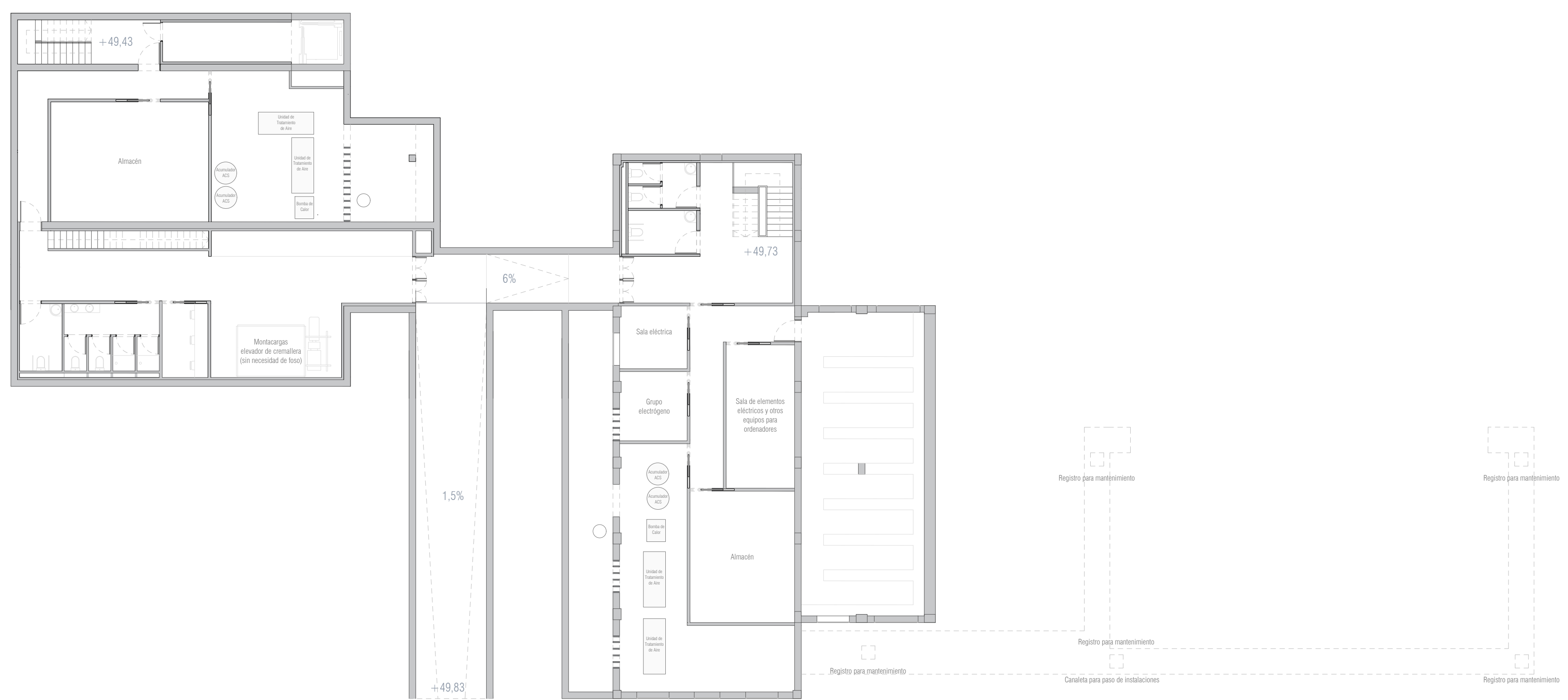
Instalación de evacuación de aguas y riego
 Arqueta sumidero
 Arqueta a pie de bajante o de paso
 Conductión de aguas pluviales
 Bajante desde cubierta de aguas pluviales
 Depósito enterrado para aprovechamiento de aguas pluviales (500L)
 Conductión de aguas para riego

Vegetación
 Se plantean especies de diferentes portes para el talud natural que existe en la trasera del edificio, dando sombra en verano y permitiendo el paso de la luz en invierno con la caída de sus hojas. Se determinan especies de gran porte nodrizas que puedan crecer en suelos pobres y rocosos y que mejoren la estructura edáfica; no obstante, también se abraza el crecimiento de pequeñas plantas propias del ecosistema que puedan crecer. Se busca con la elección de las siguientes especies vegetales una gama cromática de verdes y violetas en épocas de otoño y primavera y solamente de verdes en el resto de las estaciones; entendiendo de esta forma el conjunto de la urbanización del talud como un bosque natural, más que un jardín.
 Para el conjunto de los jardines inmediatos al pabellón nº1 se mantendrá la vegetación arbustiva ya existente y la gran fila de palmeras; además, se propondrán pequeños árboles frutales para amenizar el paseo peatonal trasero al edificio que requerirán un ligero mantenimiento asumible por el personal del Centro de Servicios Centrales.



NOTA: Las características de cada una de las especies vegetales se especificarán en la MEMORIA.





Planta sótano

La planta de sótano del edificio preexistente albergará almacén, salas de instalaciones y el archivo en su estancia derecha. Las salas de instalaciones se especificarán en la planimetría y se propondrán unos patios interiores que faciliten el movimiento de maquinaria y la ventilación natural exigida.

El auditorio también dispondrá de planta sótano. Esta planta servirá como apoyo a la escena albergando un montacargas, almacén, sala de instalaciones y diferentes zonas para los actores. Se proyectará una escalera cerrada que de acceso directo al escenario y que tendrá un mecanismo de ocultación que servirá como "tapa" cuando el auditorio este en funcionamiento y como barandilla cuando se precisa utilizar la escalera.

Los dos sótanos se unirán mediante una zona exterior restringida al público que facilitará la descarga de elementos de grandes dimensiones que se puedan necesitar en el auditorio (con un montacargas de cremallera para facilitar su manejo) y el manejo de equipos para almacenamiento de datos informáticos en la sala de elementos eléctricos que puedan necesitarse para la Ciudad de las TIC.

Cuadro de superficies planta sótano		Sup. (m ²)
Zona de paso	42,32 m ²	
Aseo	12,02 m ²	
Sala eléctrica	8,56 m ²	
Grupo electrógeno	9,44 m ²	
Sala de instalaciones	48,39 m ²	
Almacén	27,90 m ²	
Sala de elementos eléctricos	19,91 m ²	
Archivo	75,70 m ²	
Edificio de planta nueva	190,97 m²	
Zona de paso	18,50 m ²	
Sala de instalaciones	38,57 m ²	
Almacén	38,45 m ²	
Apoyo a la escena	95,45 m ²	
SUPERFICIE ÚTIL	435,21 m²	

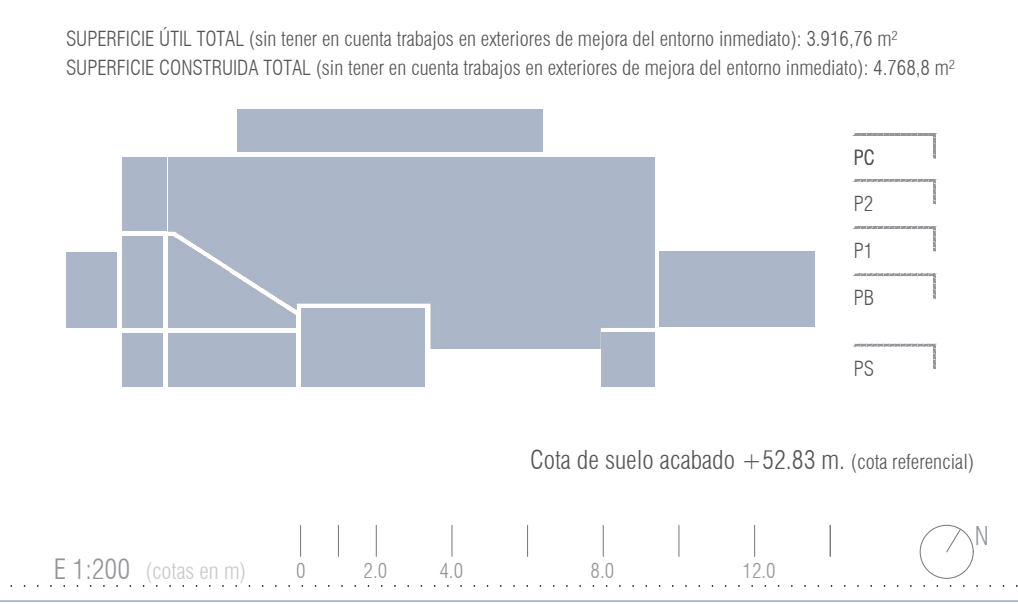
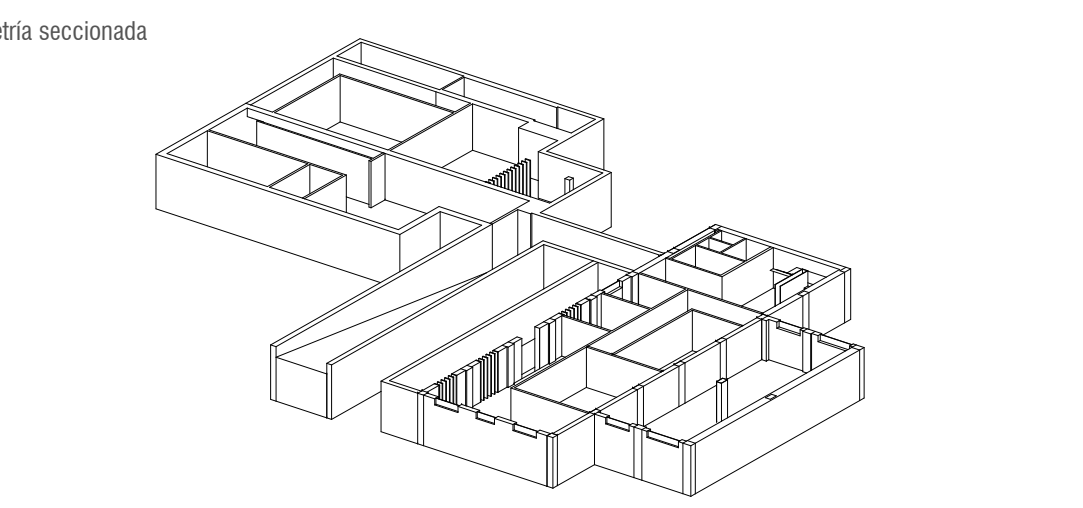
Cuadro de superficies planta baja		Sup. (m ²)
Zona vestíbulo, servicios y administrac.	639,63 m ²	
Vestíbulo	241,44 m ²	
Aseo 01	15,31 m ²	
Aseo 02	15,45 m ²	
Despacho 01	13,03 m ²	
Despacho 02	22,53 m ²	
Despacho 03	11,00 m ²	
Despacho 04	22,92 m ²	
Sala de prensa	55,62 m ²	
Sala de reuniones 01	21,39 m ²	
Sala de reuniones 02	19,47 m ²	
Pasillo	33,44 m ²	
Área administrativa	155,86 m ²	
Aseo 03	12,17 m ²	

Cuadro de superficies planta baja		Sup. (m ²)
Clases y laboratorios	205,26 m ²	
Clase especial	23,71 m ²	
Sala de reuniones 03	13,15 m ²	
Sala de reuniones 04	22,75 m ²	
Zona de trabajo	145,65 m ²	
Museo	490,12 m ²	
Museo colección permanente	172,43 m ²	
Museo colección temporal	317,69 m ²	
Auditorio	834,20 m ²	
Vestíbulo auditorio	411,59 m ²	
Aseo 04	41,82 m ²	
Auditorio	360,79 m ²	
Sala de control	20,00 m ²	
SUPERFICIE ÚTIL	2.169,21 m²	

Cuadro de superficies planta primera		Sup. (m ²)
Zona vestíbulo	176,43 m ²	
Vestíbulo	145,67 m ²	
Aseo 01	15,31 m ²	
Aseo 02	15,45 m ²	
Presidencia, gerencia y secretario	453,89 m ²	
Sala de espera	40,16 m ²	
Despacho presidente	44,55 m ²	
Despacho secretaria	23,68 m ²	
Despacho vicepresidente	23,75 m ²	
Despacho gerente	21,63 m ²	
Sala de reuniones 01	58,13 m ²	
Sala de reuniones 02	40,19 m ²	
Pasillo	32,39 m ²	
Aseo 03	12,17 m ²	

Cuadro de superficies planta primera		Sup. (m ²)
Área administrativa	157,24 m ²	
Clases y laboratorios	373,93 m ²	
Clases y laboratorios	293,34 m ²	
Clase especial	68,99 m ²	
Aseo 04	12,00 m ²	
SUPERFICIE ÚTIL	1.004,25 m²	

Cuadro de superficies planta segunda		Sup. (m ²)
Zona vestíbulo	153,90 m ²	
Vestíbulo	130,16 m ²	
Aseo 01	11,87 m ²	
Aseo 02	11,87 m ²	
Zona de ocio	154,37 m ²	
Biblioteca	76,71 m ²	
Área de descanso	77,66 m ²	
SUPERFICIE ÚTIL	308,27 m²	





↓ Puerta para descarga de camiones
La entrada estará restringida con un sistema de lamas pero abrirá al exterior en caso de incendio.

Planta baja
En la planta baja podemos ver cómo se le da importancia a la avenida trasera propuesta ubicando aquí el recorrido del museo, enfocado a una colección temporal y sirviendo de vestíbulo al auditorio. El vial aparece como una conexión rotunda con el edificio existente, donde se ubica la colección permanente del museo. También se puede ver la relación con la vía perpendicular dirigida a las personas que trabajan en la Ciudad TIC. Esta conexión se realiza a través de una imponente escalera que sirve como punto focal en el vestíbulo.

En este piso se propone el programa administrativo al lado derecho y los laboratorios al lado izquierdo. Los aseos y ascensores públicos se ubican en el vestíbulo. Además, se proyectan otros baños y escaleras en el área administrativa, dirigidas al personal, apareciendo otra conexión vertical a la derecha, también cerrada al público.

También se propone la eliminación de la escalera por sus defectos constructivos, ya que a pesar de que se conserva la imagen urbana exterior, se considera que muchos elementos interiores no tienen valor arquitectónico.

Cuadro de superficies planta sótano	
	Sup. (m ²)
Zona de paso	42,32 m ²
Aseo	12,02 m ²
Sala eléctrica	8,56 m ²
Grupo electrogénico	9,44 m ²
Sala de instalaciones	48,39 m ²
Almacén	27,90 m ²
Sala de elementos eléctricos	19,91 m ²
Archivo	75,70 m ²
Edificio de planta nueva	190,97 m ²
Zona de paso	18,50 m ²
Sala de instalaciones	38,57 m ²
Almacén	38,45 m ²
Apoyo a la escanera	95,45 m ²
SUPERFICIE ÚTIL	435,21 m²

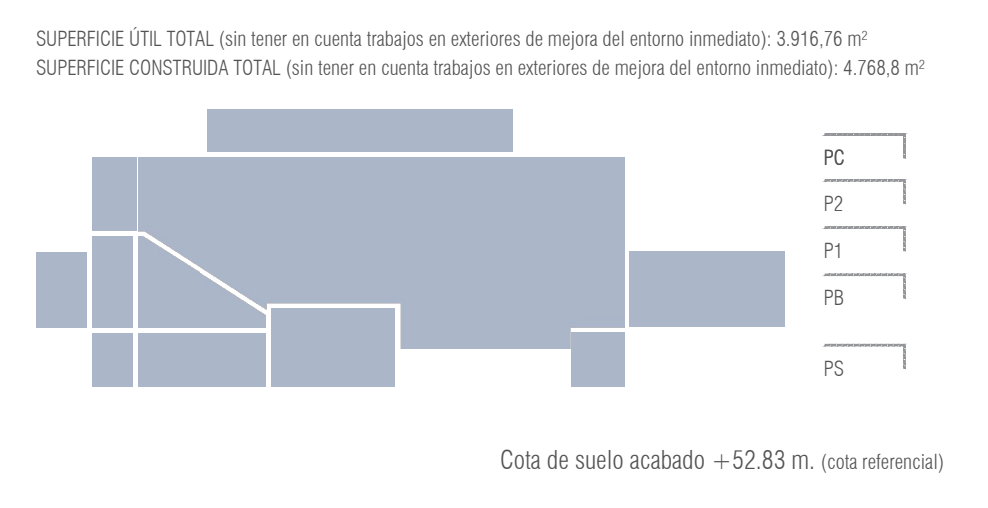
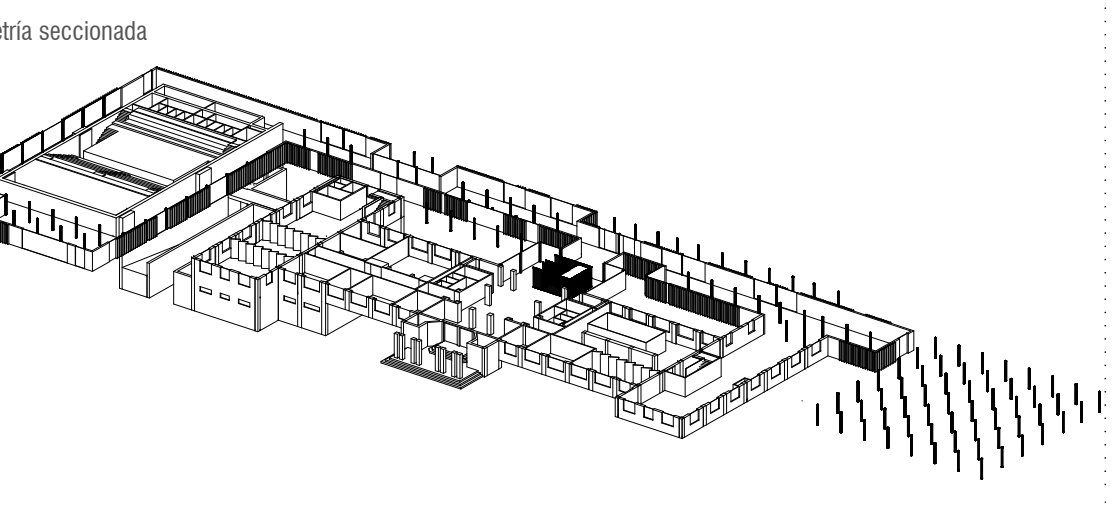
Cuadro de superficies planta baja	
	Sup. (m ²)
Zona vestíbulo, servicios y administrac.	
Vestíbulo	241,44 m ²
Aseo 01	15,31 m ²
Aseo 02	15,45 m ²
Despacho 01	13,03 m ²
Despacho 02	22,53 m ²
Despacho 03	11,00 m ²
Despacho 04	22,92 m ²
Sala de prensa	55,62 m ²
Sala de reuniones 01	21,39 m ²
Sala de reuniones 02	19,47 m ²
Pasillo	33,44 m ²
Área administrativa	155,86 m ²
Aseo 03	12,17 m ²

Cuadro de superficies planta baja	
	Sup. (m ²)
Clases y laboratorios	
Clase especial	23,71 m ²
Sala de reuniones 03	13,15 m ²
Sala de reuniones 04	22,75 m ²
Zona de trabajo	145,65 m ²
Museo	490,12 m ²
Museo colección permanente	172,43 m ²
Museo colección temporal	317,69 m ²
Auditorio	834,20 m ²
Vestíbulo auditorio	411,59 m ²
Aseo 04	41,82 m ²
Auditorio	360,79 m ²
Sala de control	20,00 m ²
SUPERFICIE ÚTIL	2.169,21 m²

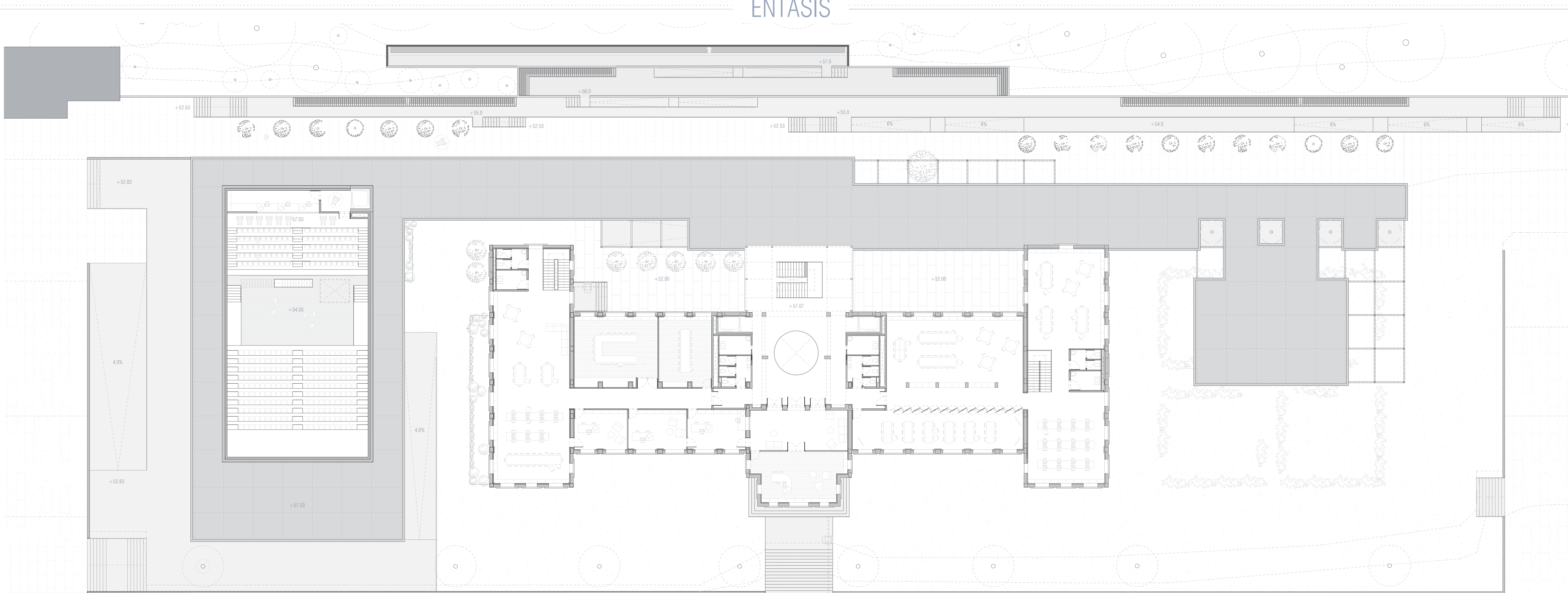
Cuadro de superficies planta primera	
	Sup. (m ²)
Zona vestíbulo	176,43 m ²
Vestíbulo	145,67 m ²
Aseo 01	15,31 m ²
Aseo 02	15,45 m ²
Presidencia, gerencia y secretario	453,89 m ²
Sala de espera	40,16 m ²
Despacho presidente	44,55 m ²
Despacho secretaria	23,68 m ²
Despacho vicepresidente	23,75 m ²
Despacho gerente	21,63 m ²
Sala de reuniones 01	58,13 m ²
Sala de reuniones 02	40,19 m ²
Pasillo	32,39 m ²
Aseo 03	12,17 m ²

Cuadro de superficies planta primera	
	Sup. (m ²)
Área administrativa	157,24 m ²
Clases y laboratorios	373,93 m ²
Clases y laboratorios	293,34 m ²
Clase especial	68,99 m ²
Aseo 04	12,00 m ²
SUPERFICIE ÚTIL	1.004,25 m²

Cuadro de superficies planta segunda	
	Sup. (m ²)
Zona vestíbulo	153,90 m ²
Vestíbulo	130,16 m ²
Aseo 01	11,87 m ²
Aseo 02	11,87 m ²
Zona de ocio	154,37 m ²
Biblioteca	76,71 m ²
Área de descanso	77,66 m ²
SUPERFICIE ÚTIL	308,27 m²



E 1:200 (cotas en m) 0 2.0 4.0 8.0 12.0



Planta primera
 En el primer piso se conservan las dos salas más importantes y en mejor estado: la sala de madera y la oficina central. Aquí se ubicarán la sala de juntas y la oficina presidencial.
 Ocurre lo mismo que en la planta baja, se libera un gran salón central ubicando en el ala izquierda la dirección, la secretaría y la presidencia y en el ala derecha los laboratorios. Todos los espacios se planifican como espacios flexibles adaptándose al campo de la tecnología y apareciendo constantemente paneles móviles y espacios abiertos.
 El volumen del auditorio se propone como una pieza que destaca de la modulación estipulada. Se proyectará un escenario central y la posible aparición de una pantalla en el muro norte. Se proponen dos gradas, una más pequeña con una pendiente más pronunciada y otra más grande que cuenta con un mecanismo para subir y bajar los asientos según donde se ubique la escena. También se proponen paneles acústicos móviles que se gestionan mediante un programa informático en función del tipo de actuación que se vaya a realizar, convirtiéndose en un espacio de auditorio totalmente flexible.

Cuadro de superficies planta sótano		Sup. (m ²)
Zona de paso	42,32 m ²	
Aseo	12,02 m ²	
Sala eléctrica	8,56 m ²	
Grupo electrogénico	9,44 m ²	
Sala de instalaciones	48,39 m ²	
Almacén	27,90 m ²	
Sala de elementos eléctricos	19,91 m ²	
Archivo	75,70 m ²	
Edificio de planta nueva	190,97 m ²	
Zona de paso	18,50 m ²	
Sala de reuniones 01	38,57 m ²	
Almacén	38,45 m ²	
Apoyo a la escena	95,45 m ²	
SUPERFICIE ÚTIL	435,21 m²	

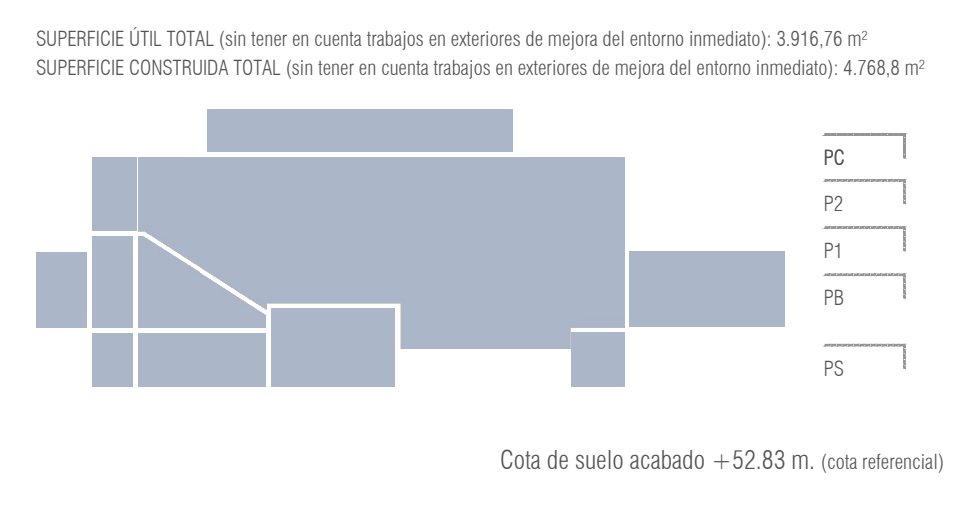
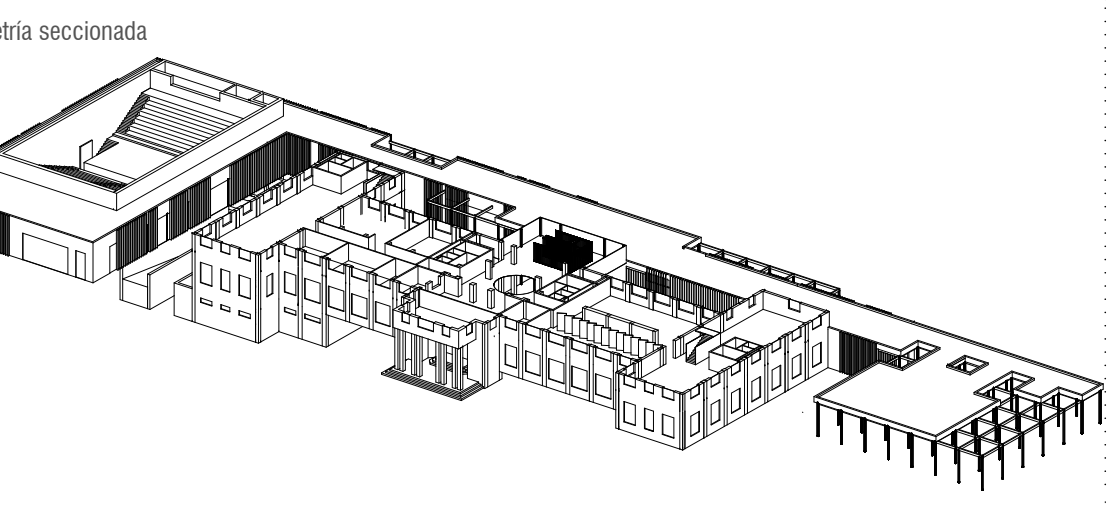
Cuadro de superficies planta baja		Sup. (m ²)
Zona vestíbulo, servicios y administrac.	639,63 m ²	
Vestíbulo	241,44 m ²	
Aseo 01	15,31 m ²	
Aseo 02	15,45 m ²	
Despacho 01	13,03 m ²	
Despacho 02	22,53 m ²	
Despacho 03	11,00 m ²	
Despacho 04	22,92 m ²	
Sala de prensa	55,62 m ²	
Sala de reuniones 01	21,39 m ²	
Sala de reuniones 02	19,47 m ²	
Pasillo	33,44 m ²	
Área administrativa	155,86 m ²	
Aseo 03	12,17 m ²	

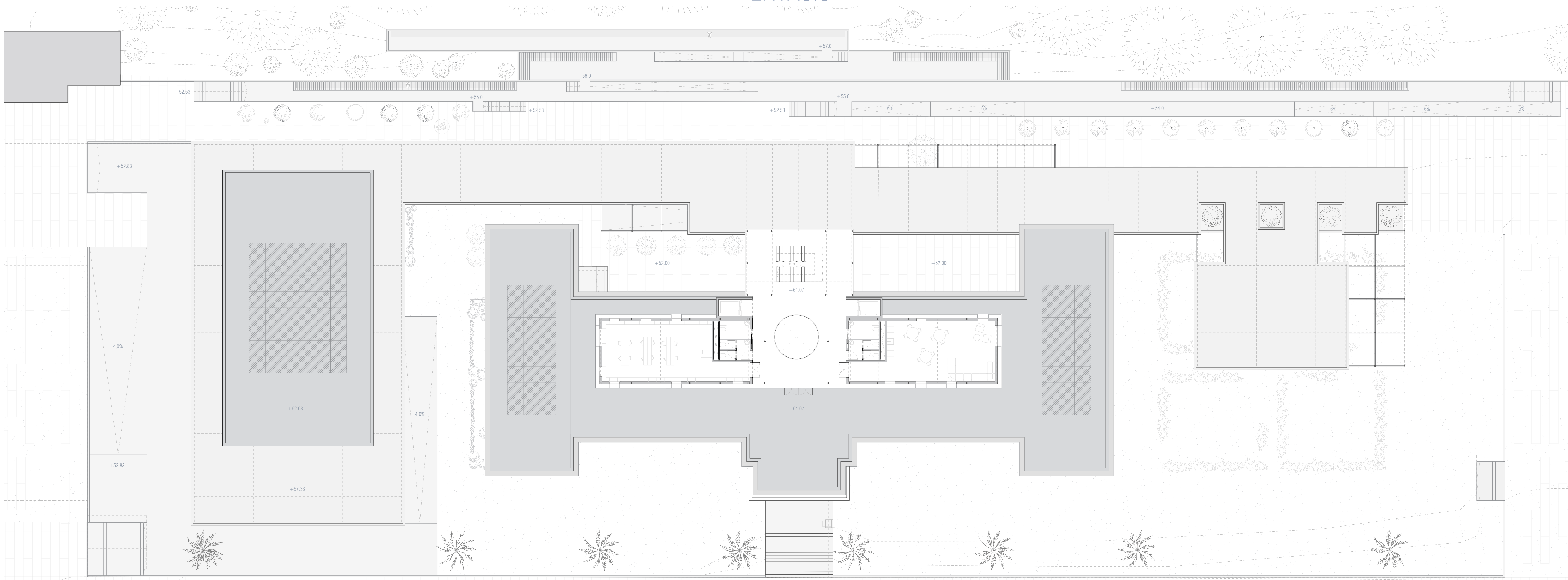
Cuadro de superficies planta baja		Sup. (m ²)
Clases y laboratorios	205,26 m ²	
Clase especial	23,71 m ²	
Sala de reuniones 03	13,15 m ²	
Sala de reuniones 04	22,75 m ²	
Zona de trabajo	145,65 m ²	
Museo	490,12 m ²	
Museo colección permanente	172,43 m ²	
Museo colección temporal	317,69 m ²	
Auditorio	834,20 m ²	
Vestíbulo auditorio	411,59 m ²	
Aseo 04	41,82 m ²	
Auditorio	360,79 m ²	
Sala de control	20,00 m ²	
SUPERFICIE ÚTIL	2.169,21 m²	

Cuadro de superficies planta primera		Sup. (m ²)
Zona vestíbulo	176,43 m ²	
Vestíbulo	145,67 m ²	
Aseo 01	15,31 m ²	
Aseo 02	15,45 m ²	
Presidencia, gerencia y secretaría	453,89 m ²	
Sala de espera	40,16 m ²	
Despacho presidente	44,55 m ²	
Despacho secretaria	23,68 m ²	
Despacho vicepresidente	23,75 m ²	
Despacho gerente	21,63 m ²	
Sala de reuniones 01	58,13 m ²	
Sala de reuniones 02	40,19 m ²	
Pasillo	32,39 m ²	
Aseo 03	12,17 m ²	

Cuadro de superficies planta primera		Sup. (m ²)
Área administrativa	157,24 m ²	
Clases y laboratorios	373,93 m ²	
Clases y laboratorios	293,34 m ²	
Clase especial	68,59 m ²	
Aseo 04	12,00 m ²	
SUPERFICIE ÚTIL	1.004,25 m²	

Cuadro de superficies planta segunda		Sup. (m ²)
Zona vestíbulo	153,90 m ²	
Vestíbulo	130,16 m ²	
Aseo 01	11,87 m ²	
Aseo 02	11,87 m ²	
Zona de ocio	154,37 m ²	
Biblioteca	76,71 m ²	
Área de descanso	77,66 m ²	
SUPERFICIE ÚTIL	308,27 m²	





Planta segunda

Se propone el cambio de la cubierta por sus evidentes errores constructivos. Se plantea un nuevo volumen de vidrio para cubrir la escalera, la biblioteca, la zona de descanso y los aseos, colocando el lucernario existente en su parte superior para obtener un gran hueco de luz que penetra en los pisos.

La escalera de unión entre la preexistencia y el edificio de nueva planta se soluciona mediante un sistema de fachada de muro cortina de perfiles de acero y vidrios transparentes laminados con control solar de la marca comercial GuardianSun®, un material inteligente que deja pasar la luz pero sin modificar la temperatura en el interior del edificio.

Los alzados de la zona de la biblioteca y la zona de descanso se diseñarán mediante un sistema de fachada de muro cortina de perfiles de acero y vidrios translúcidos. Estas áreas estarán rodeadas por un muro interior que servirá para apaciguar la entrada de luz y regular la temperatura abriéndose en huecos mediante carpinterías fijas.

Cuadro de superficies planta sótano		Sup. (m ²)
Zona de paso	42,32 m ²	
Aseo	12,02 m ²	
Sala eléctrica	8,56 m ²	
Grupo electrogénico	9,44 m ²	
Sala de instalaciones	48,39 m ²	
Almacén	27,90 m ²	
Sala de elementos eléctricos	19,91 m ²	
Archivo	75,70 m ²	
Edificio de planta nueva	190,97 m ²	
Zona de paso	18,50 m ²	
Sala de instalaciones	38,57 m ²	
Almacén	38,45 m ²	
Apoyo a la escena	95,45 m ²	
SUPERFICIE ÚTIL	435,21 m²	

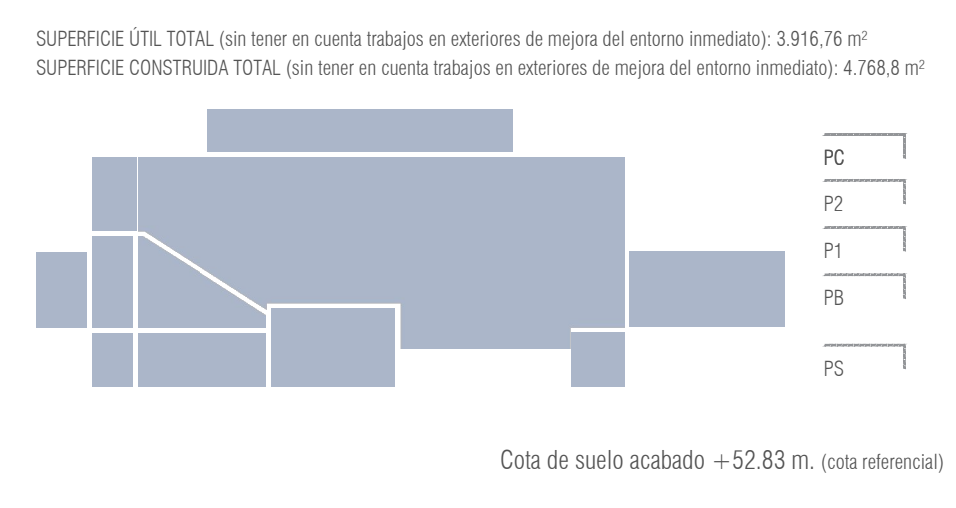
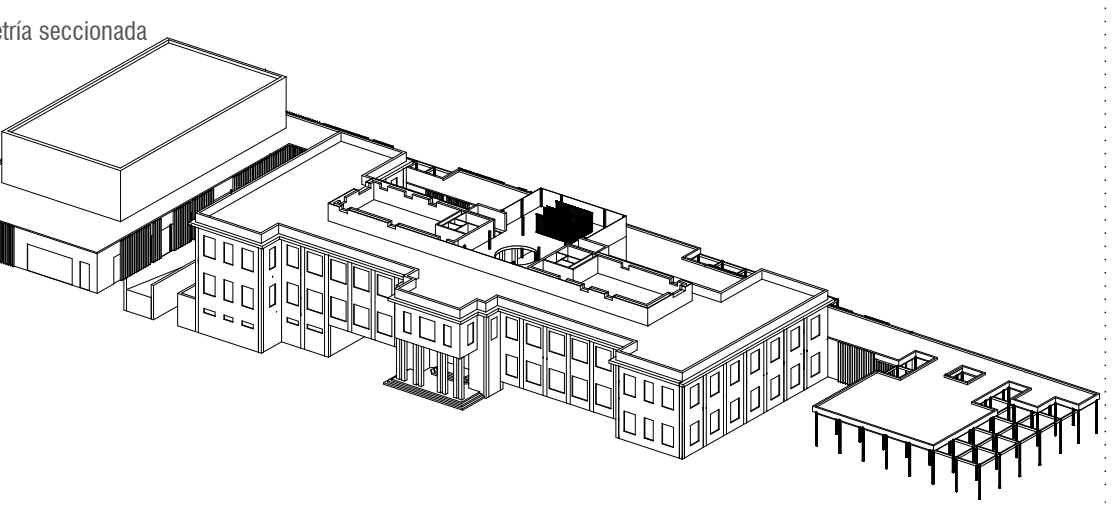
Cuadro de superficies planta baja		Sup. (m ²)
Zona vestíbulo, servicios y administrac.	639,63 m ²	
Vestíbulo	241,44 m ²	
Aseo 01	15,31 m ²	
Aseo 02	15,45 m ²	
Despacho 01	13,03 m ²	
Despacho 02	22,53 m ²	
Despacho 03	11,00 m ²	
Despacho 04	22,92 m ²	
Sala de prensa	55,62 m ²	
Sala de reuniones 01	21,39 m ²	
Sala de reuniones 02	19,47 m ²	
Pasillo	33,44 m ²	
Área administrativa	155,86 m ²	
Aseo 03	12,17 m ²	

Cuadro de superficies planta baja		Sup. (m ²)
Clases y laboratorios	205,26 m ²	
Clase especial	23,71 m ²	
Sala de reuniones 03	13,15 m ²	
Sala de reuniones 04	22,75 m ²	
Zona de trabajo	145,65 m ²	
Museo	490,12 m ²	
Museo colección permanente	172,43 m ²	
Museo colección temporal	317,69 m ²	
Auditorio	834,20 m ²	
Vestíbulo auditorio	411,59 m ²	
Aseo 04	41,82 m ²	
Auditorio	360,79 m ²	
Sala de control	20,00 m ²	
SUPERFICIE ÚTIL	2.169,21 m²	

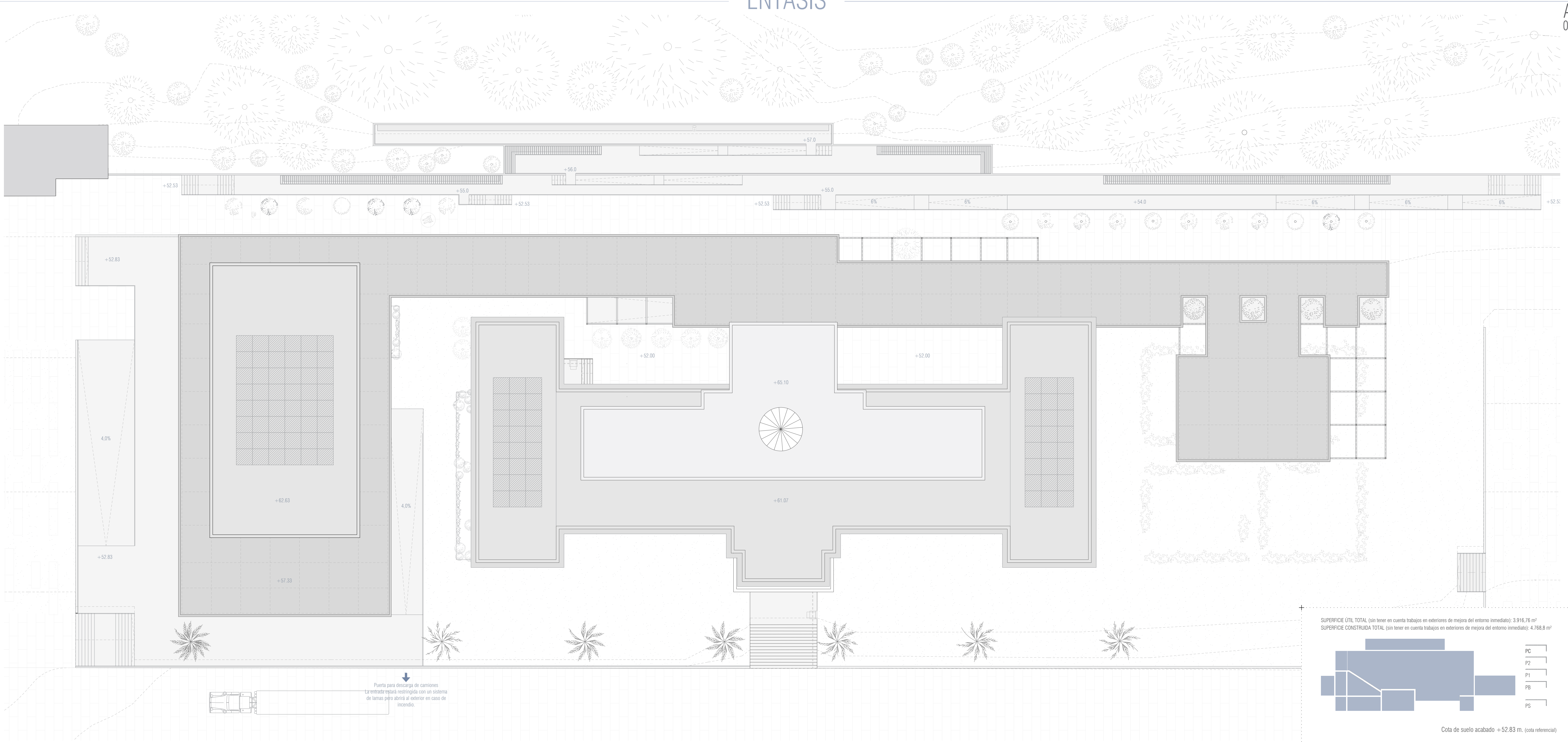
Cuadro de superficies planta primera		Sup. (m ²)
Zona vestíbulo	176,43 m ²	
Vestíbulo	145,67 m ²	
Aseo 01	15,31 m ²	
Aseo 02	15,45 m ²	
Presidencia, gerencia y secretario	453,89 m ²	
Sala de espera	40,16 m ²	
Despacho presidente	44,55 m ²	
Despacho secretaria	23,68 m ²	
Despacho vicepresidente	23,75 m ²	
Despacho gerente	21,63 m ²	
Sala de reuniones 01	58,13 m ²	
Sala de reuniones 02	40,19 m ²	
Pasillo	32,39 m ²	
Aseo 03	12,17 m ²	

Cuadro de superficies planta primera		Sup. (m ²)
Área administrativa	157,24 m ²	
Clases y laboratorios	373,93 m ²	
Clases y laboratorios	293,34 (m ²)	
Clase especial	68,99 m ²	
Aseo 04	12,00 (m ²)	
SUPERFICIE ÚTIL	1.004,25 (m²)	

Cuadro de superficies planta segunda		Sup. (m ²)
Zona vestíbulo	153,90 m ²	
Vestíbulo	130,16 m ²	
Aseo 01	11,87 m ²	
Aseo 02	11,87 m ²	
Zona de ocio	154,37 m ²	
Biblioteca	76,71 m ²	
Área de descanso	77,66 m ²	
SUPERFICIE ÚTIL	308,27 m²	



ÉNTASIS



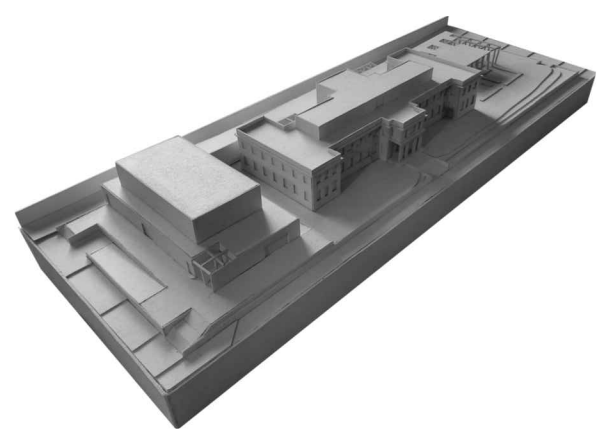
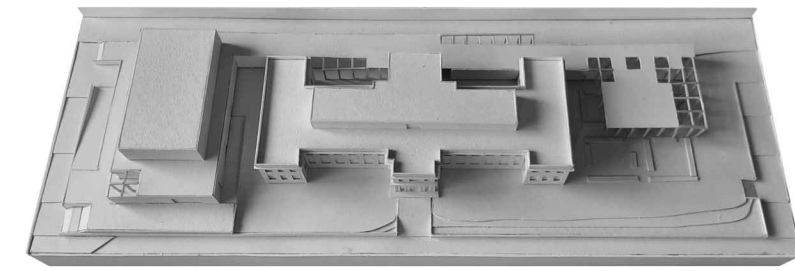
SUPERFICIE ÚTIL TOTAL (sin tener en cuenta trabajos en exteriores de mejora del entorno inmediato): 3.916,76 m²
 SUPERFICIE CONSTRUIDA TOTAL (sin tener en cuenta trabajos en exteriores de mejora del entorno inmediato): 4.768,8 m²



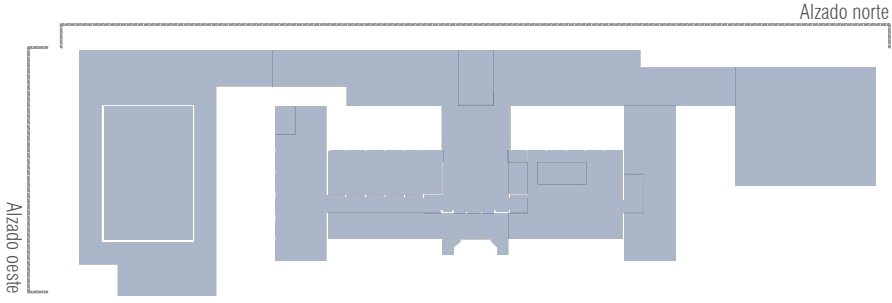
Cota de suelo acabado +52.83 m. (cota referencial)



ÉNTASIS



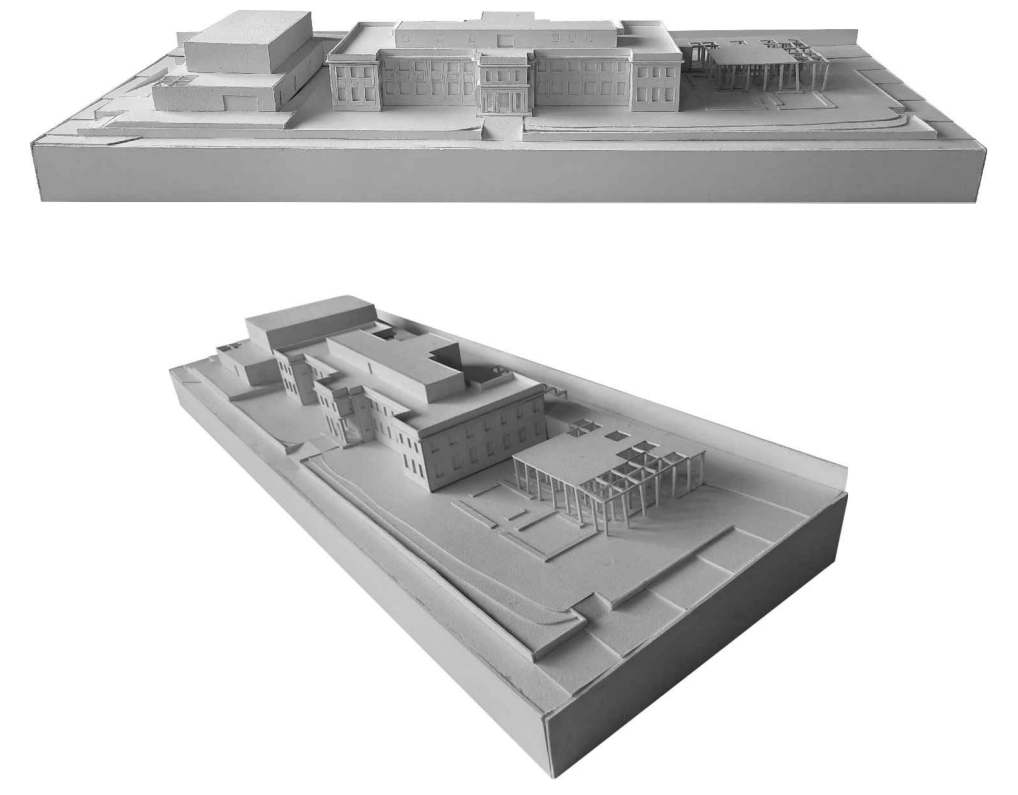
SUPERFICIE ÚTIL TOTAL (sin tener en cuenta trabajos en exteriores de mejora del entorno inmediato): 3.916,76 m²
 SUPERFICIE CONSTRUIDA TOTAL (sin tener en cuenta trabajos en exteriores de mejora del entorno inmediato): 4.768,8 m²



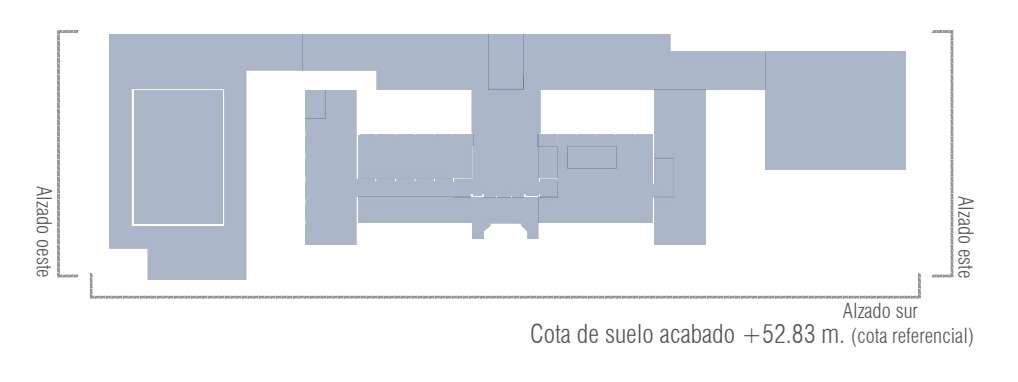
Cola de suelo acabado +52.83 m. (cola referencial)

E 1:200 (cotas en m) 0 2.0 4.0 8.0 12.0

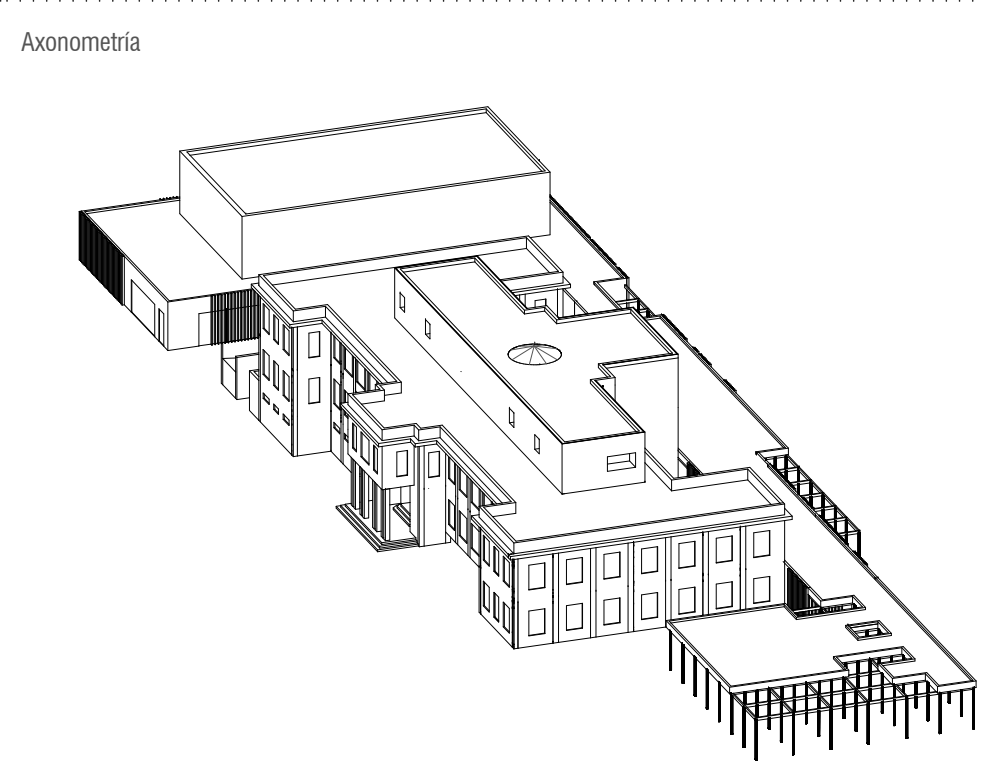
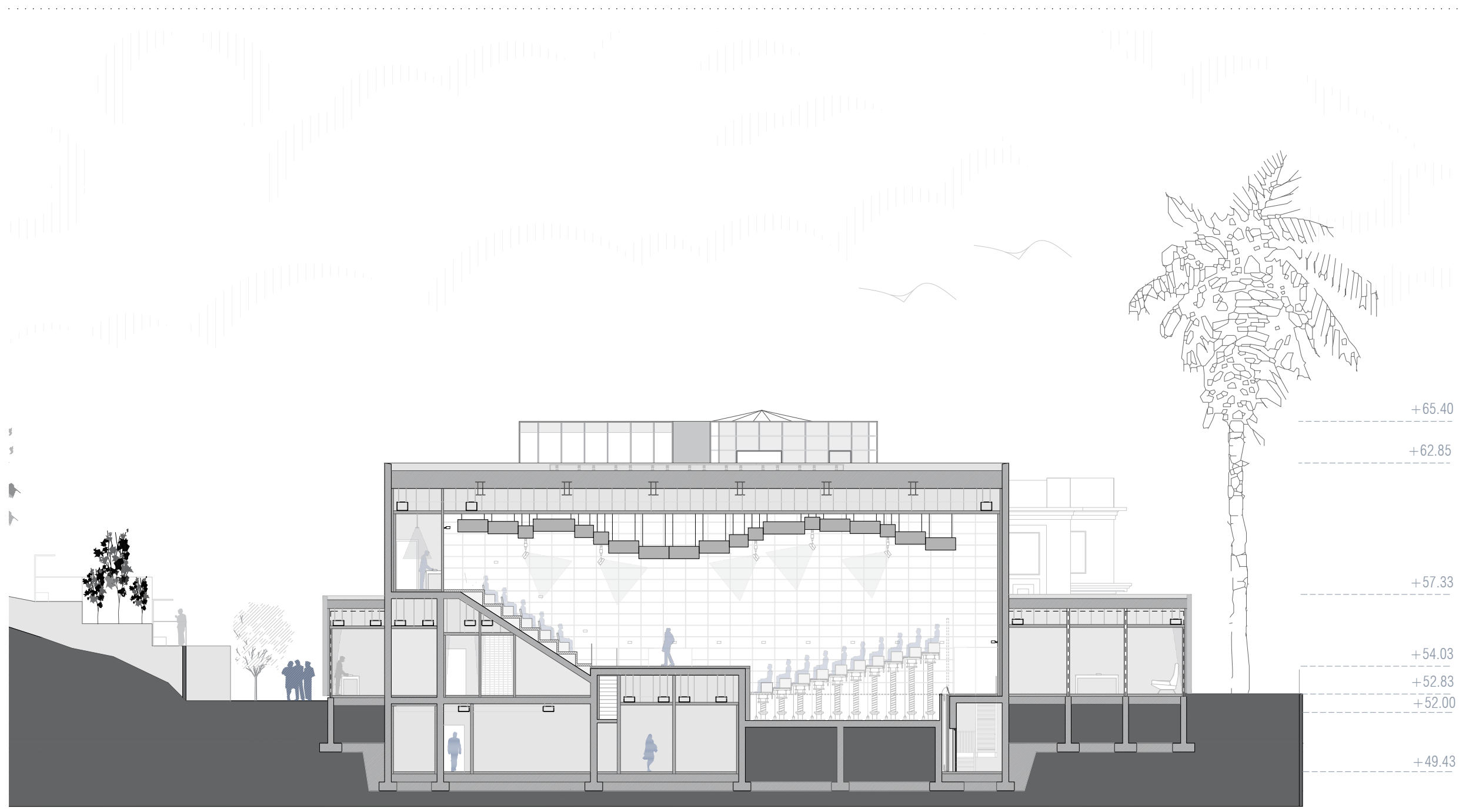
ÉNTASIS



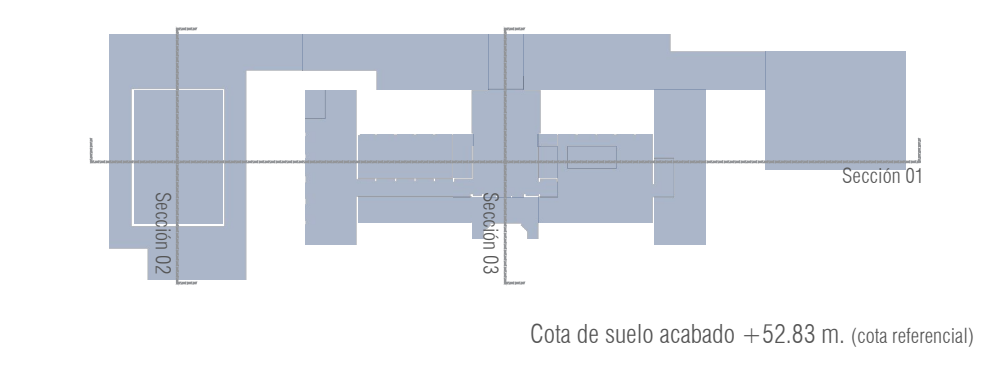
SUPERFICIE ÚTIL TOTAL (sin tener en cuenta trabajos en exteriores de mejora del entorno inmediato): 3.916,76 m²
 SUPERFICIE CONSTRUIDA TOTAL (sin tener en cuenta trabajos en exteriores de mejora del entorno inmediato): 4.768,8 m²



ÉNTASIS



SUPERFICIE ÚTIL TOTAL (sin tener en cuenta trabajos en exteriores de mejora del entorno inmediato): 3.916,76 m²
 SUPERFICIE CONSTRUIDA TOTAL (sin tener en cuenta trabajos en exteriores de mejora del entorno inmediato): 4.768,8 m²



E 1:200 (cotas en m)

0 2.0 4.0 8.0 12.0

N