

URBANISMO

- U01.** ANÁLISIS TERRITORIAL. ESPACIOS VERDES USOS Y LA RINGSTRABE
- U02.** ANÁLISIS URBANO. ESPACIOS LIBRES Y CONEXIONES
- U03.** ESTADO ACTUAL. BORDES Y LÍMITES
- U04.** ESTADO ACTUAL. MONASTERIO
- U05.** DERRIBOS EN EL PATIO Y MONASTERIO
- U06.** ENTORNO, ESTRATEGIAS E IDEACIÓN
- U07.** PLANO DE EMPLAZAMIENTO, URBANIZACIÓN

ARQUITECTURA

- A01.** VOLUMETRÍA. AXONOMETRÍA DEL CONJUNTO
- A02.** IDEACIÓN. PROGRAMA Y ESTRATEGIAS
- A03.** PLANO DE EMPLAZAMIENTO Y SECCIÓN TRANSVERSAL
- A04.** PLANTA SÓTANO Y PLANTA BAJA
- A05.** PLANTA PRIMERA Y PLANTA SEGUNDA
- A06.** PLANTA TERCERA Y PLANTA DE CUBIERTAS
- A07.** PLANTA GENERAL DE CUBIERTAS
- A08.** ALZADOS Y SECCIONES. SENTIDO LONGITUDINAL
- A09.** ALZADOS Y SECCIONES. SENTIDO TRANSVERSAL
- A10.** SECCIONES. ESPACIOS INTERIORES

ESTRUCTURAS

- E01.** PLANO DE EXCAVACIÓN, REPLANTEO Y DERRIBOS
- E02.** ESQUEMA ESTRUCTURAL
- E03.** CIMENTACIÓN
- E04.** FORJADO PLANTA BAJA
- E05.** FORJADO PLANTA PRIMERA. ARRANQUE DE PILARES
- E06.** FORJADO PLANTA PRIMERA. ARMADO DE REFUERZO SUPERIOR
- E07.** FORJADO PLANTA PRIMERA. ARMADO DE REFUERZO INFERIOR
- E08.** FORJADO PLANTA SEGUNDA. ARMADO DE REFUERZO SUPERIOR
- E09.** FORJADO PLANTA SEGUNDA. ARMADO DE REFUERZO INFERIOR
- E10.** FORJADOS DE CUBIERTA. ARMADO DE REFUERZO SUPERIOR
- E11.** VIGAS DE CUBIERTA Y ESCALERA
- E12.** CUADRO DE MUROS Y PILARES

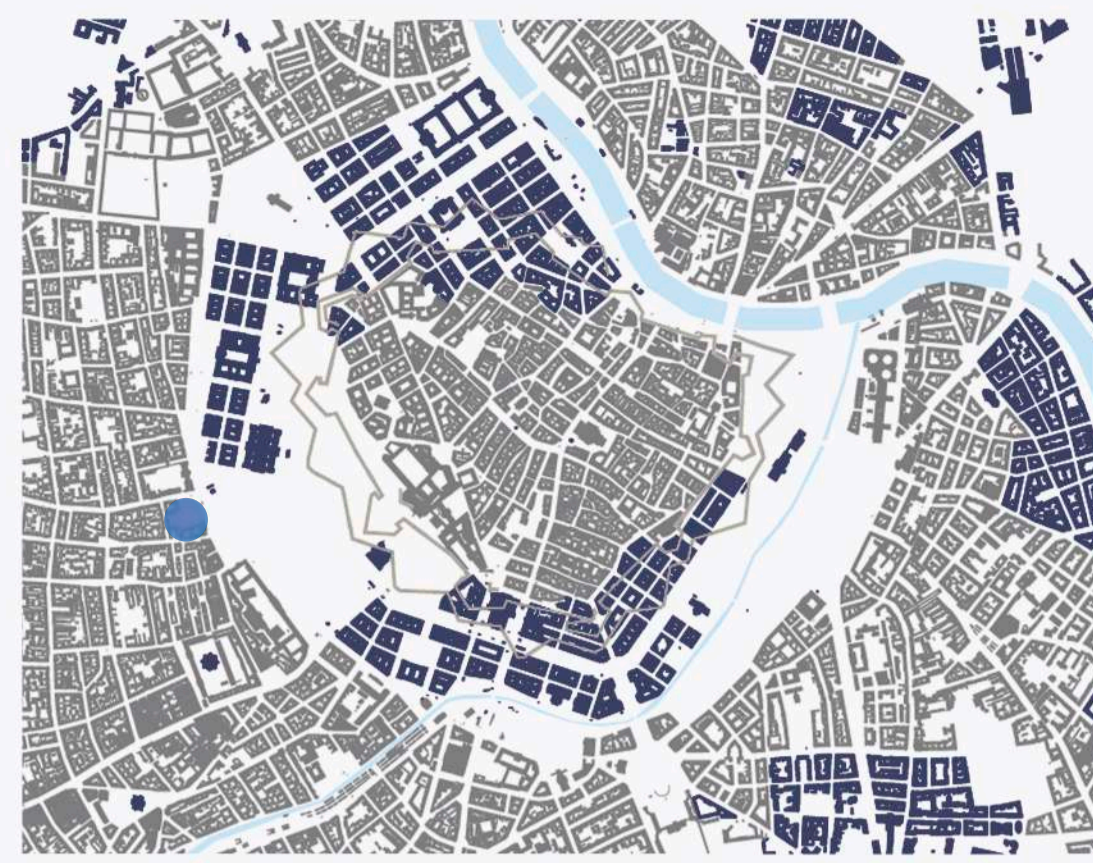
CONSTRUCCIÓN

- C01.** SECCIÓN LONGITUDINAL
- C02.** DETALLES SECCIÓN LONGITUDINAL 01
- C03.** DETALLES SECCIÓN LONGITUDINAL 02
- C04.** SECCIÓN TRANSVERSAL
- C05.** DETALLES SECCIÓN TRANSVERSAL
- C06.** PLANTA PRIMERA, DETALLES Y ACOTADO DE TABIQUES
- C07.** FACHADA TELA METÁLICA, EN VERDADERA MAGNITUD Y ACOTADOS
- C08.** TABIQUERÍA Y ACABADOS
- C09.** CARPINTERÍAS EXTERIORES
- C10.** CARPINTERÍAS INTERIORES
- C11.** ELEMENTOS SINGULARES: ESCALERA

INSTALACIONES

- I01.** SANEAMIENTO
- I02.** FONTANERÍA
- I03.** CLIMATIZACIÓN
- I04.** ILUMINACIÓN, ELECTRICIDAD Y TELECOMUNICACIONES
- I05.** INCENDIOS DB-SI. PLANTA CUARTA. PLANTA TERCERA, PLANTA SEGUNDA. PLANTA PRIMERA.
- I06.** INCENDIOS DB-SI. PLANTA BAJA, PLANTA SÓTANO.

EVOLUCIÓN DEL RING DE VIENA



- Edificios existentes
- Edificios nuevos
- Ubicación del proyecto

La parcela de intervención linda con el Ring de Viena, una de las principales y emblemáticas arterias urbanas de la ciudad, y, en consecuencia, su consideración se torna imprescindible.

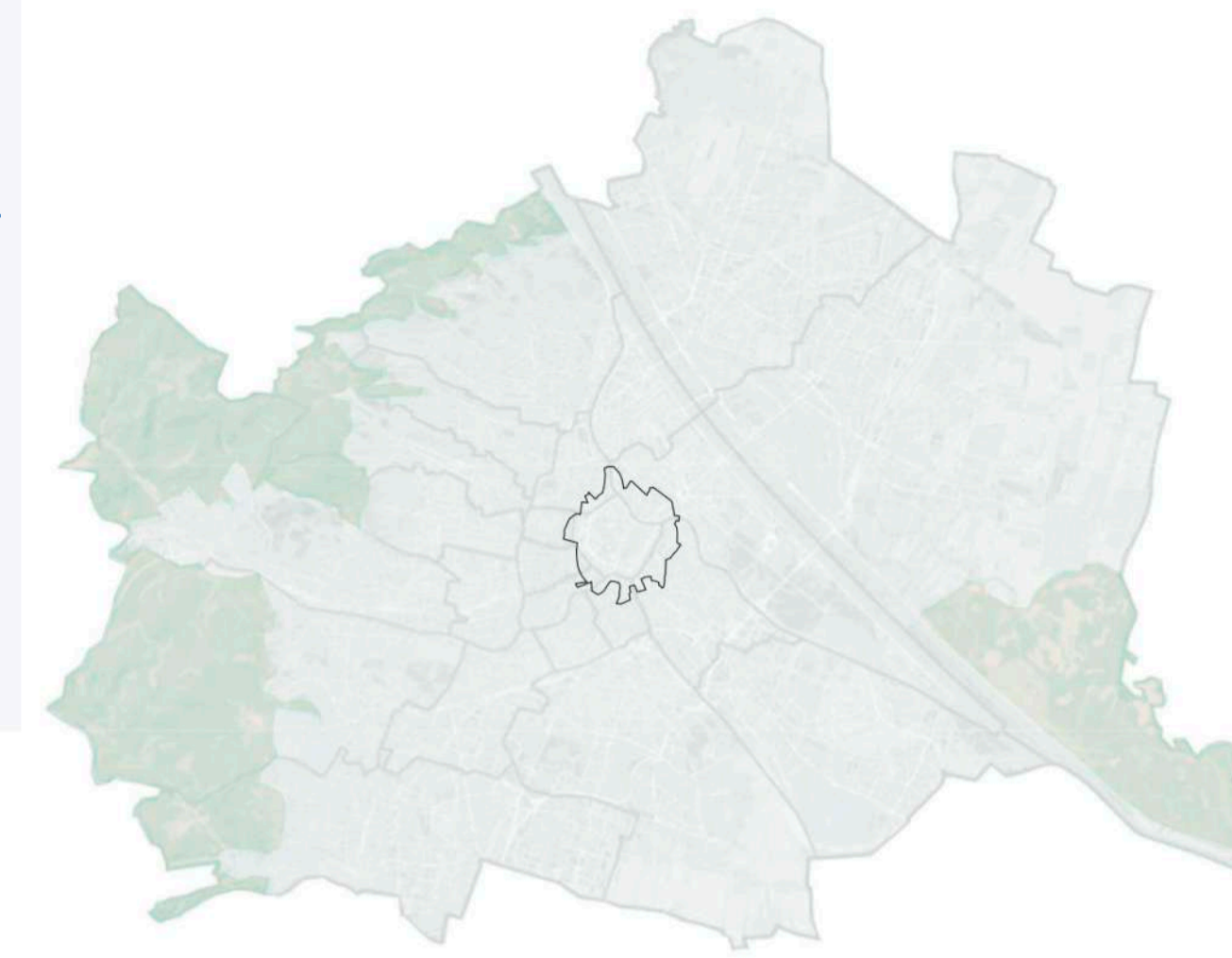
Esta icónica avenida circular, rodea el centro histórico de Viena, Austria. Diseñado en el siglo XIX durante el apogeo del Imperio Austrohúngaro, el Ring presenta una impresionante arquitectura que abarca diversos estilos, desde el neoclasicismo hasta el historicismo. A lo largo de su trazado, se encuentran monumentales edificios públicos, museos, teatros y espacios verdes que conforman un espectacular conjunto urbano.

A la hora de analizar el ring de Viena nos centraremos en la relación de los espacios libres con los grandes monumentos, y es que el espacio público en el Ring de Viena es de suma importancia y desempeña un papel crucial en la arquitectura y la vida urbana de la ciudad. La relación entre los espacios públicos y los edificios en el Ring de Viena es un aspecto esencial del diseño urbano de esta avenida.

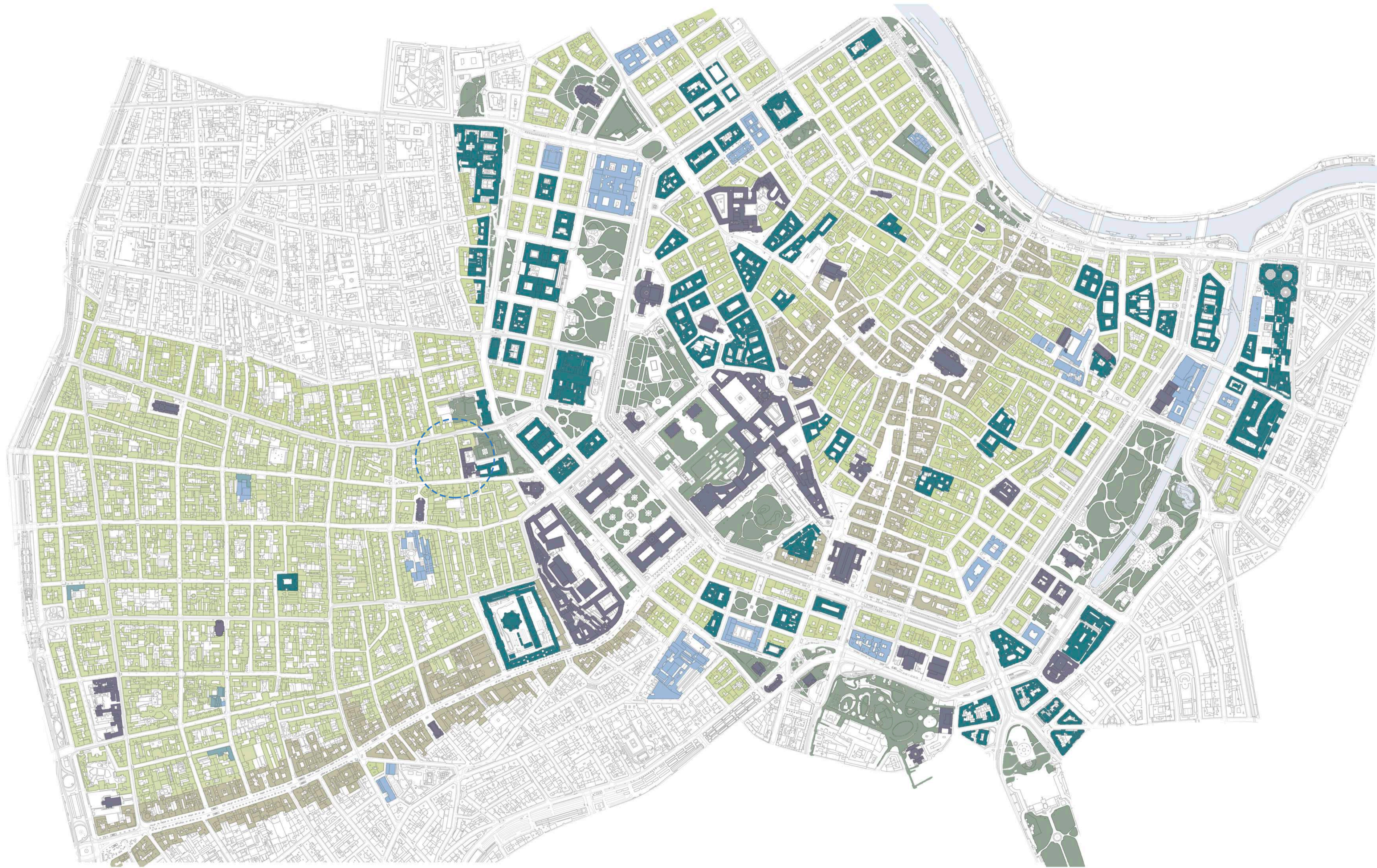
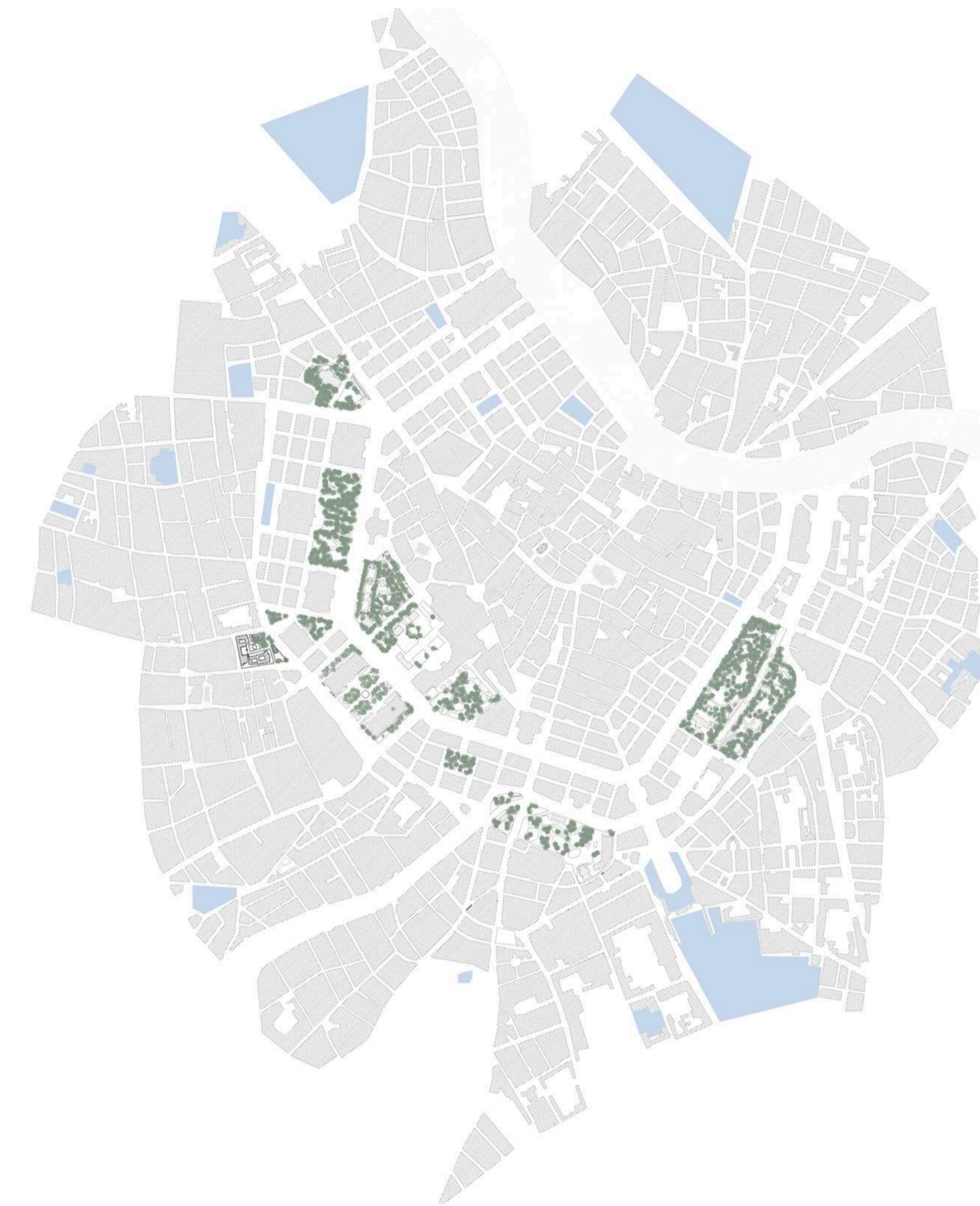
Otro punto a destacar es que se puede considerar que en el ring de Viena existen espacios no rematados o áreas que originalmente se habían previsto para la construcción de edificios u otras estructuras, pero que, por diversas razones, no se completaron según el plan inicial.

Estos espacios abiertos a menudo se han convertido en áreas verdes, plazas públicas o estacionamientos a lo largo de la avenida. Esto guarda una estrecha relación con nuestro proyecto, dado que la intervención se lleva a cabo en una edificación que se encuentra incompleta.

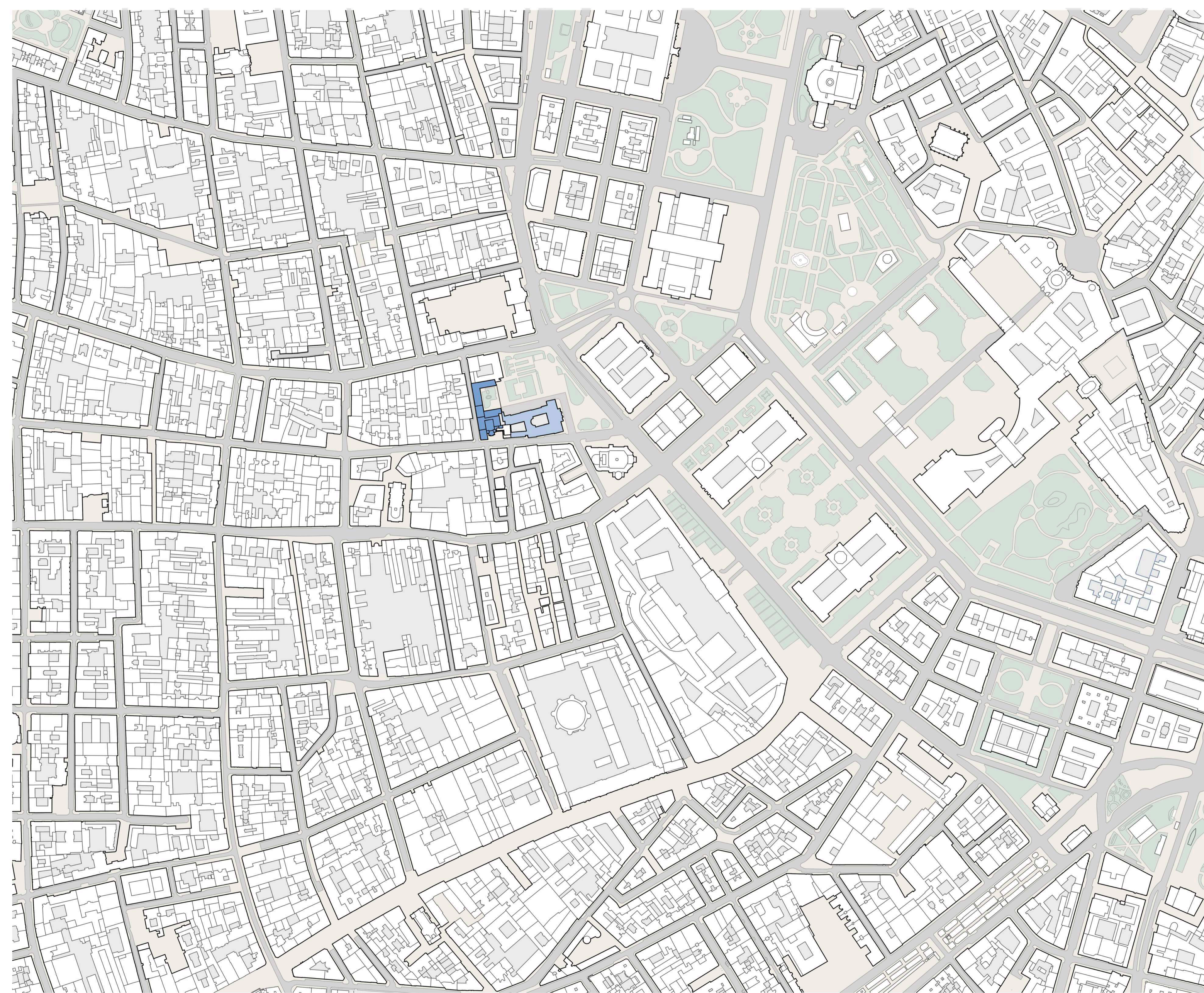
ESPACIOS VERDES PERIFÉRICOS



ESPACIOS VERDES DEL CENTRO DE LA CIUDAD



- Residencial mixto
- Área comercial
- Área verde
- Cultural, religioso y ocio
- Administrativo
- Educativo



DISTRITO DE NEUBAU

Neubau es el 7º distrito de Viena. Forma parte de los distritos centrales de Viena, una extensión directa del casco antiguo. Con una superficie de 1.613 km², es el tercer distrito más pequeño de Viena y ocupa solo el 0,39% del área total de la ciudad. Neubau es también uno de los distritos más densamente poblados. Solo el 2,9% de su superficie está ocupada por espacios verdes.

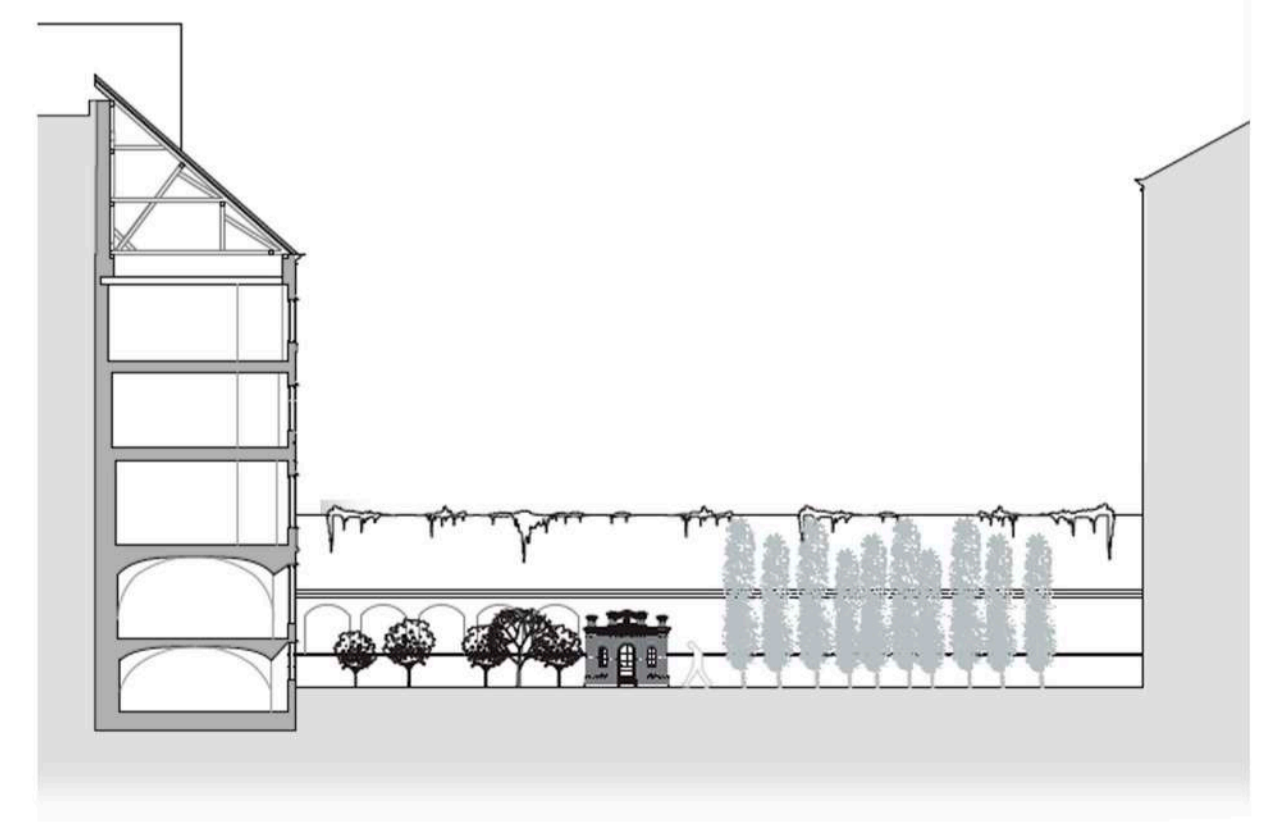
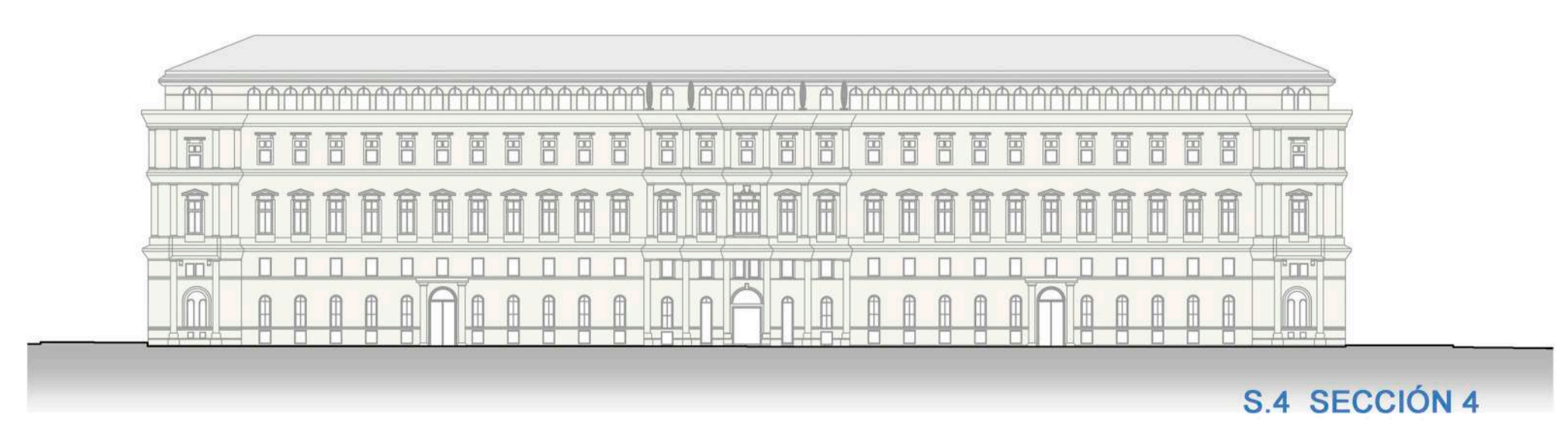
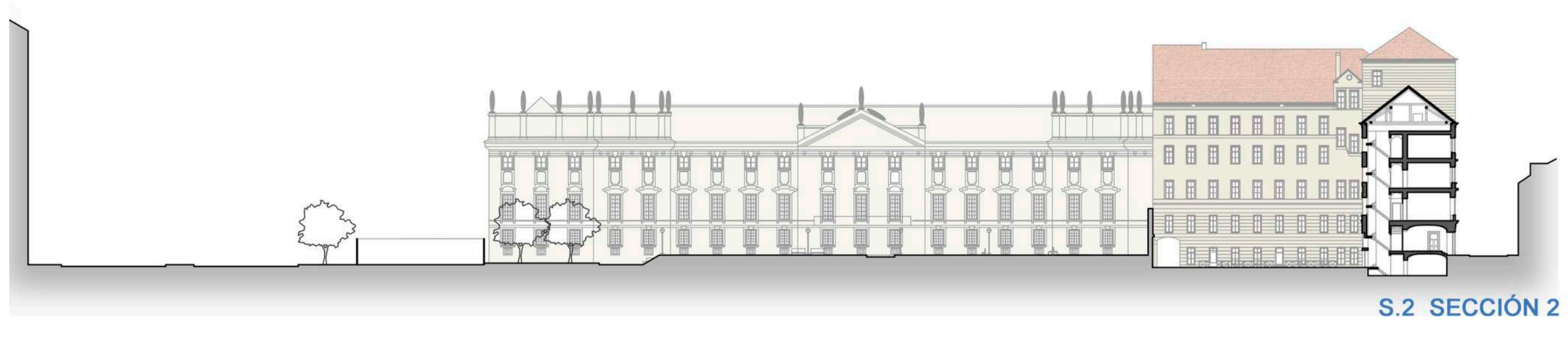
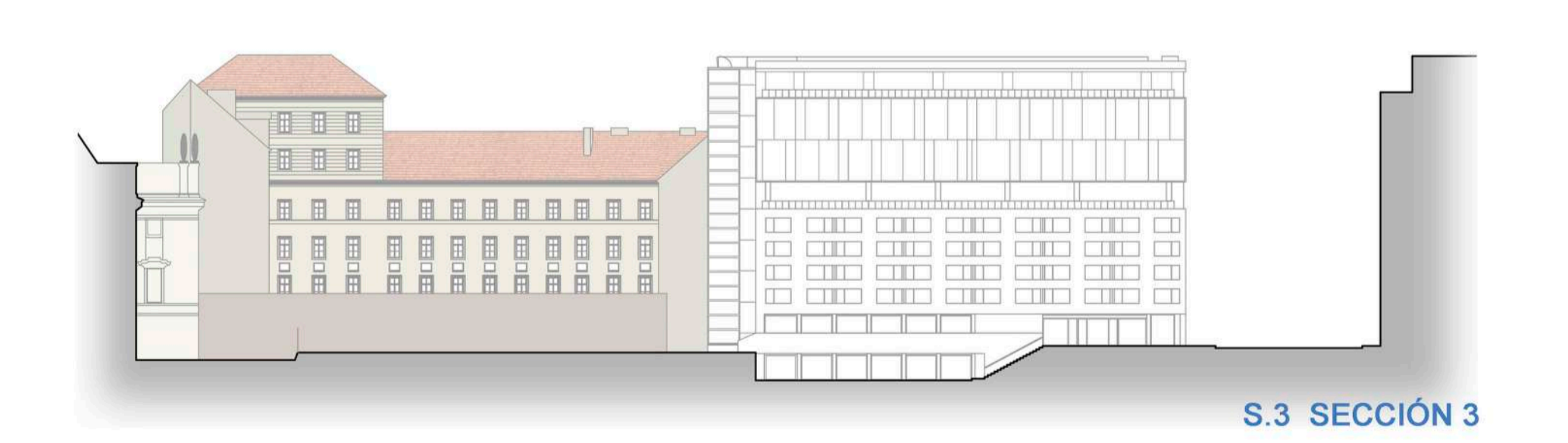
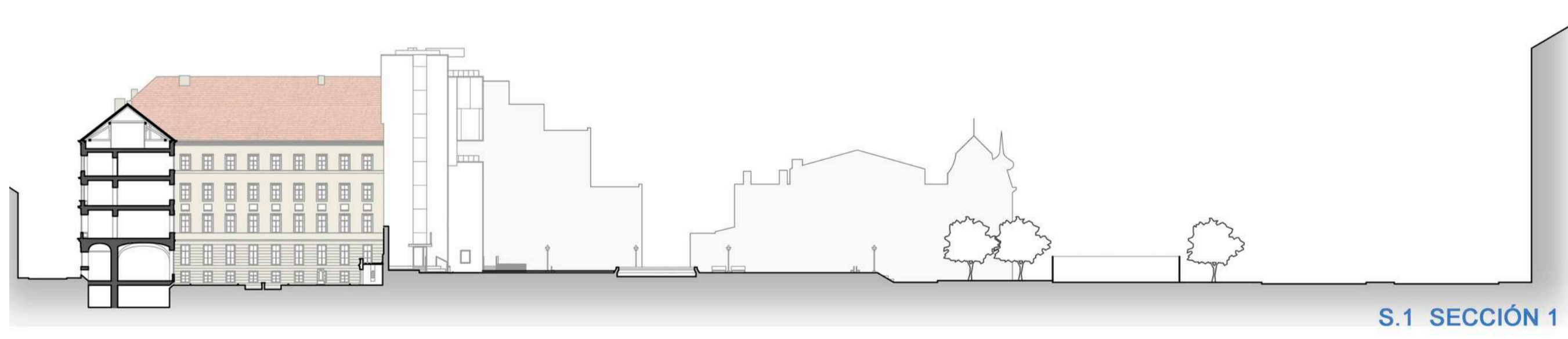
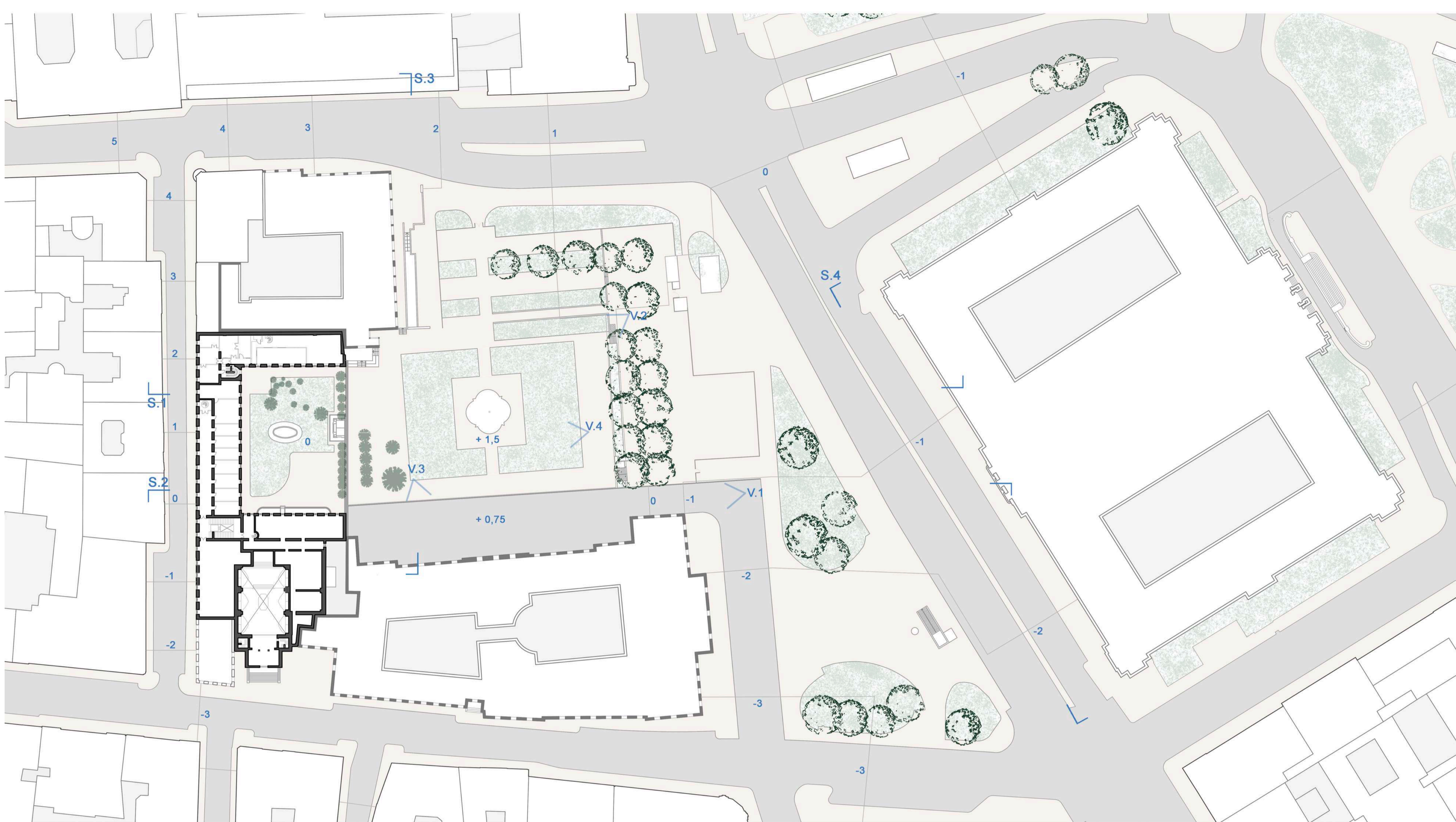
Neubau se formó en 1850 a partir de cuatro suburbios vieneses: Schottenfeld, Neubau, Saint-Ulrich y Spittelberg, a los que se añadieron terrenos que pertenecían a los municipios de Mariahilf, Laimgrube y Alttlerchenfeld.



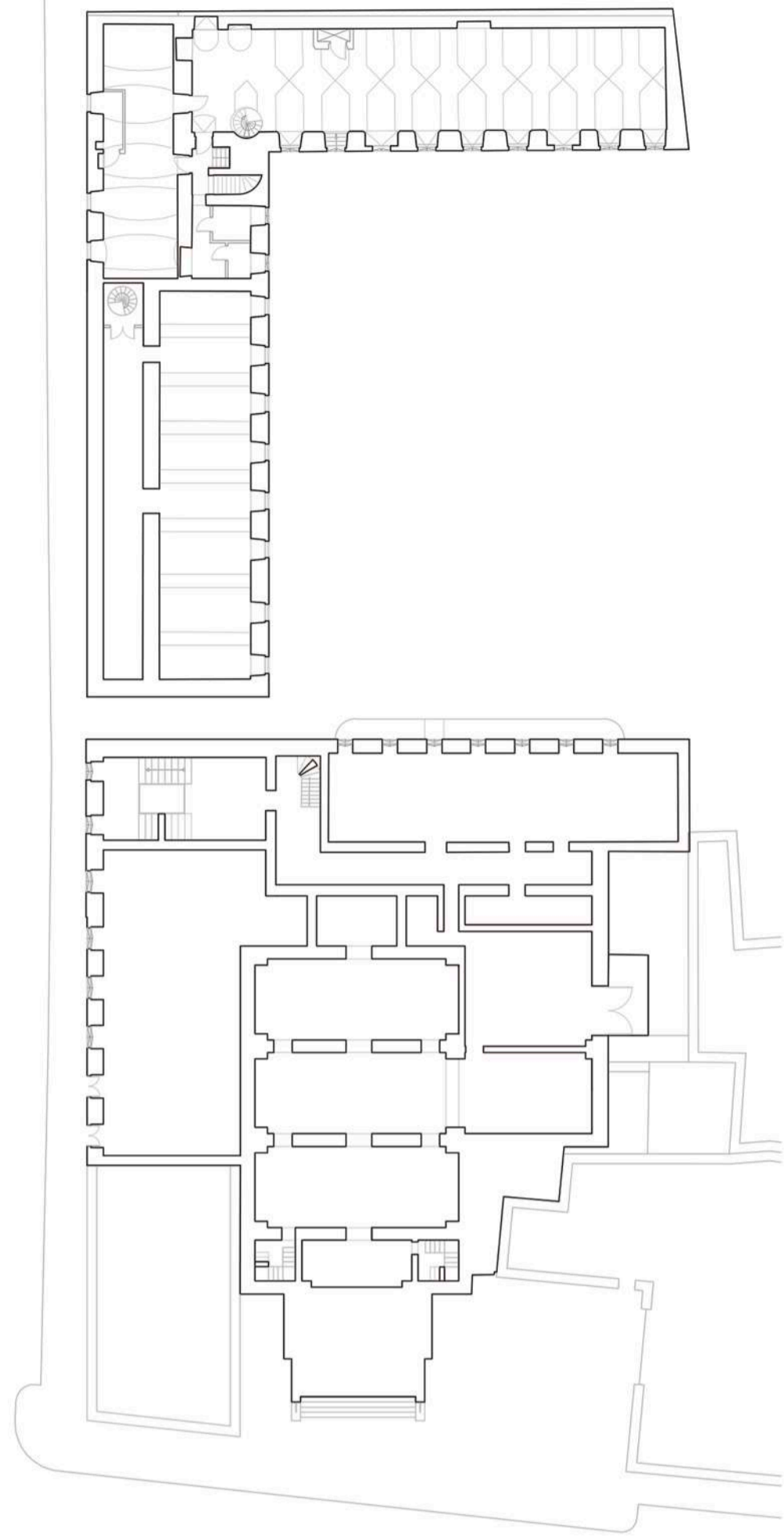
VIAS PRINCIPALES Y ESPACIOS LIBRES



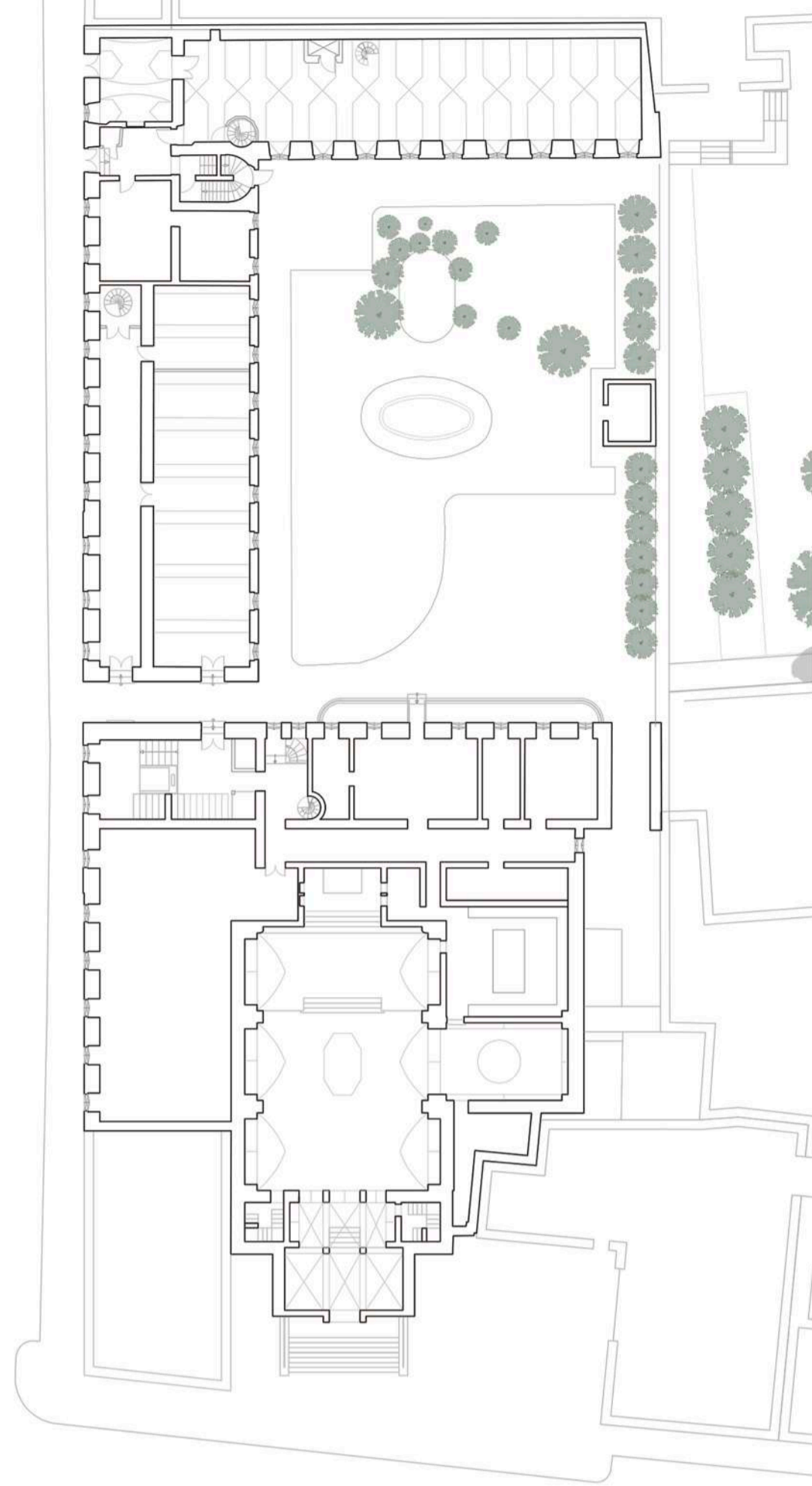
CONEXIÓN CON EQUIPAMIENTOS



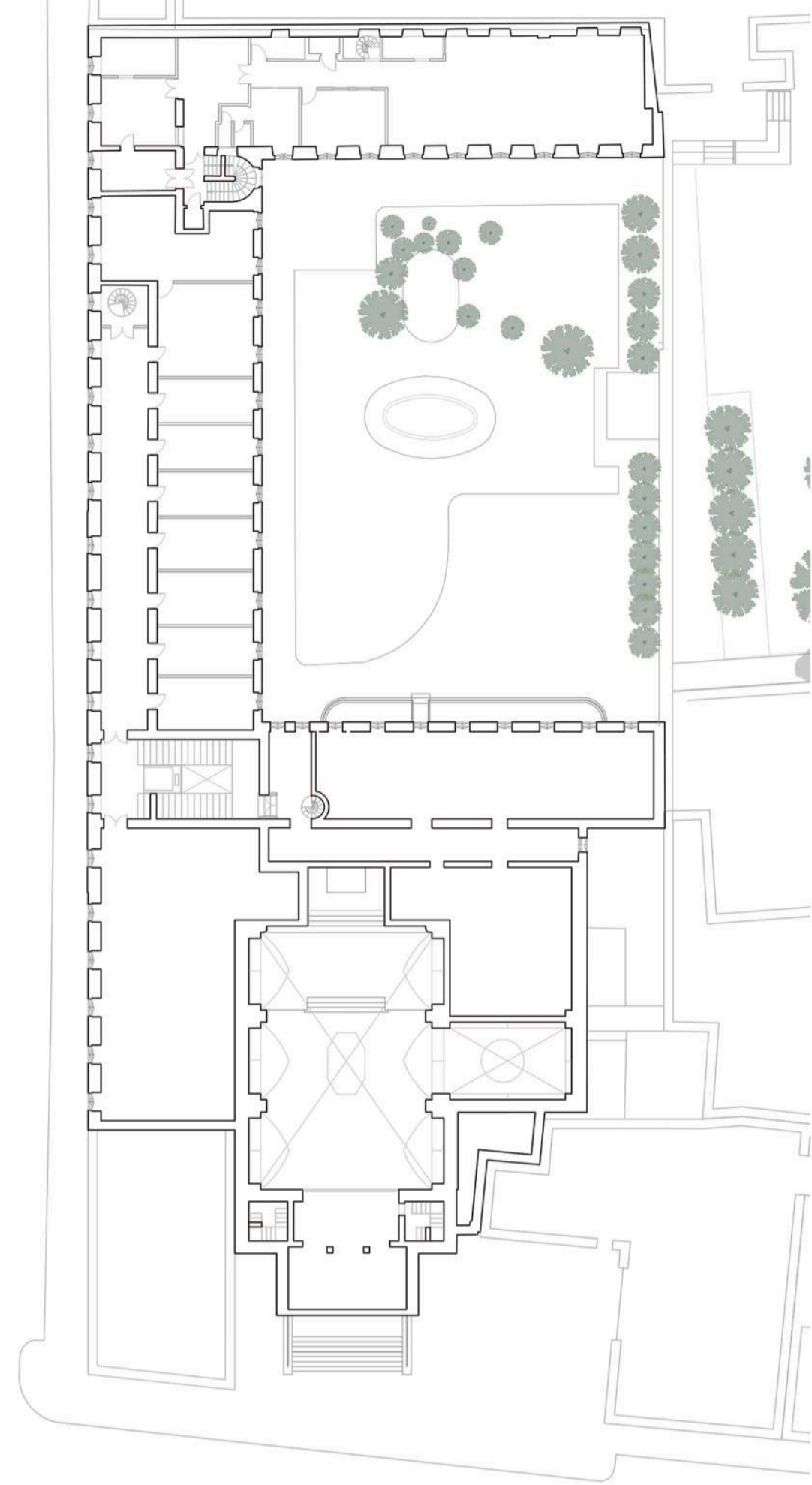
PLANTA SÓTANO



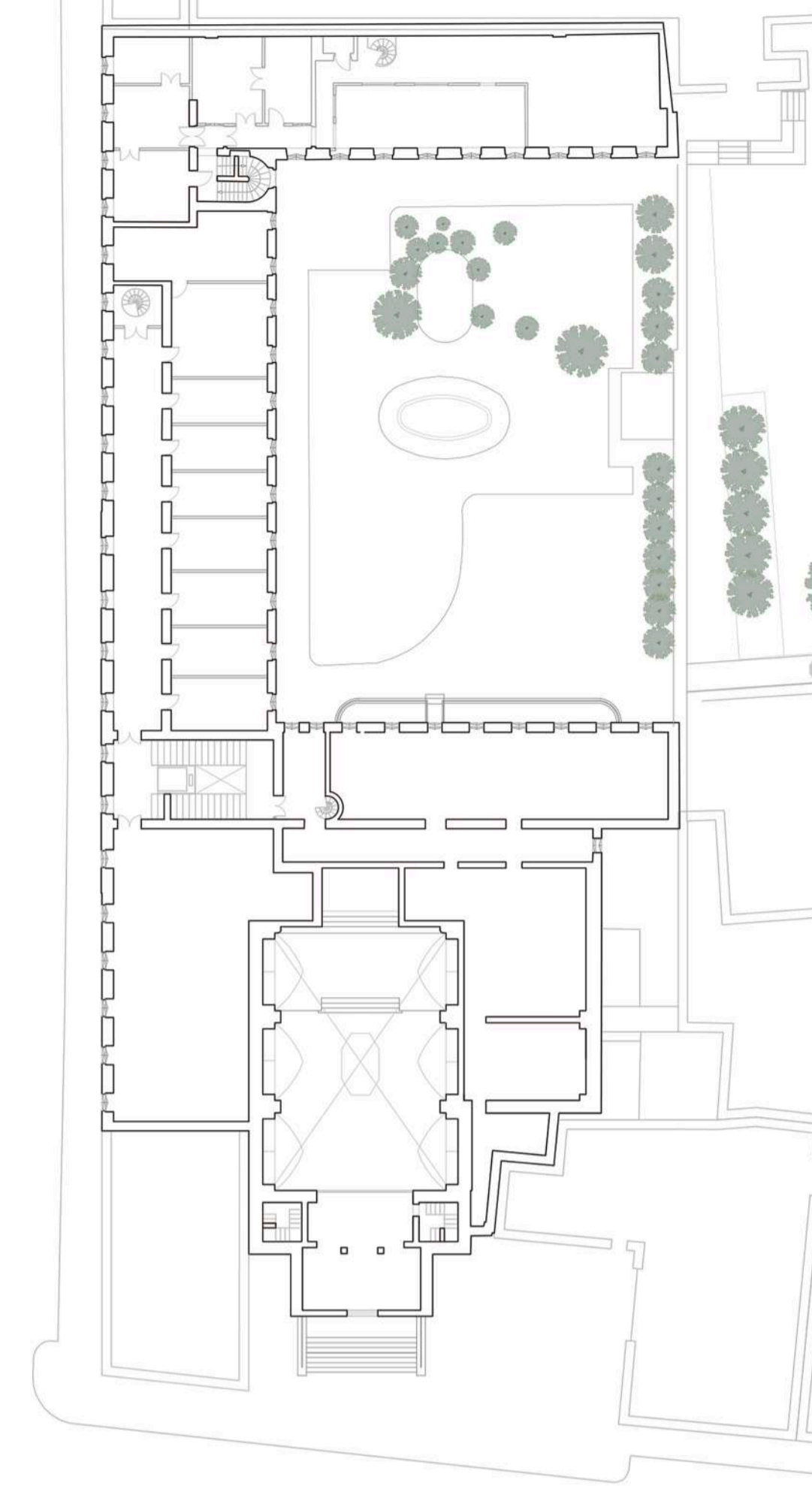
PLANTA BAJA



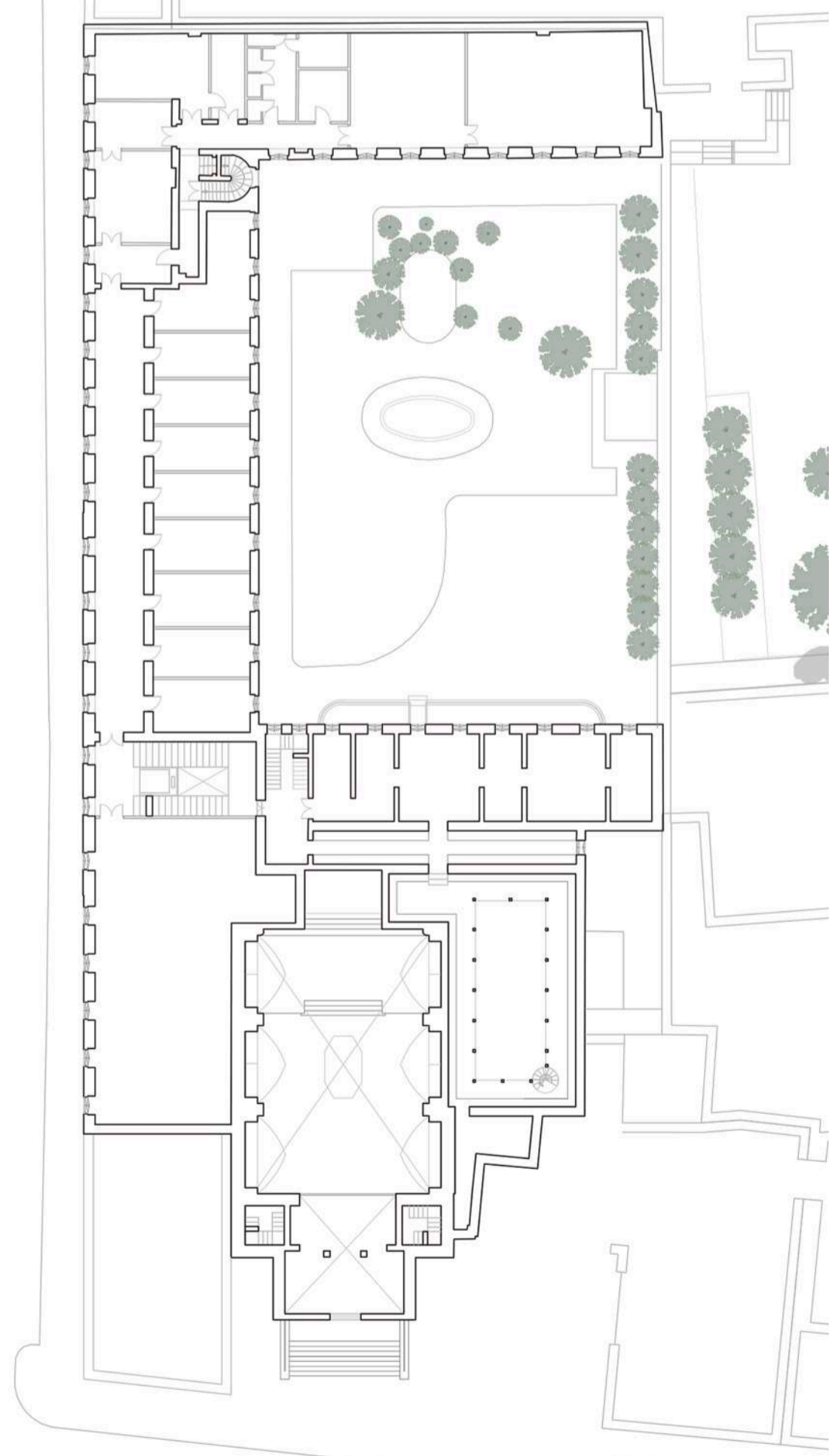
PLANTA PRIMERA



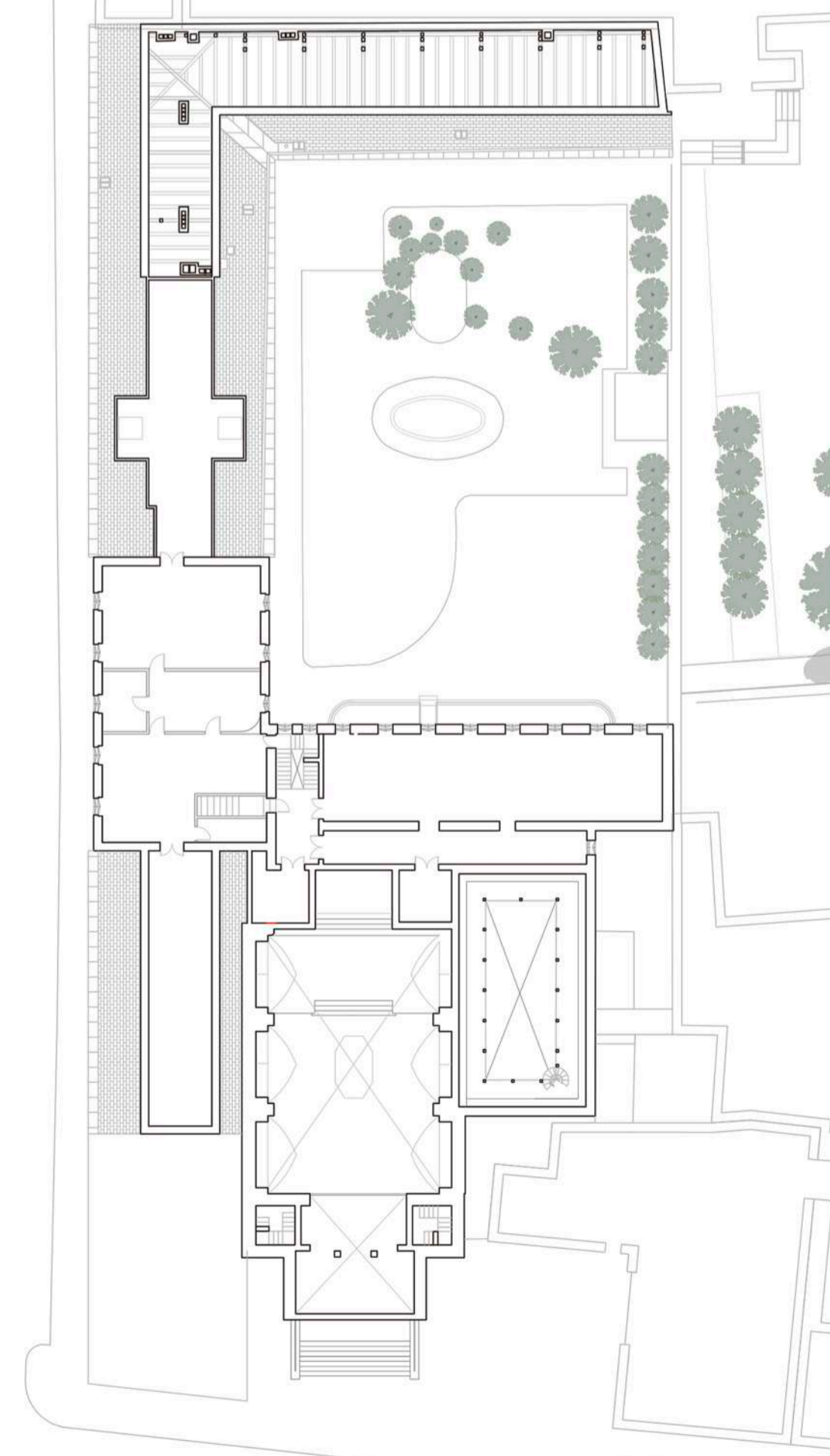
PLANTA SEGUNDA



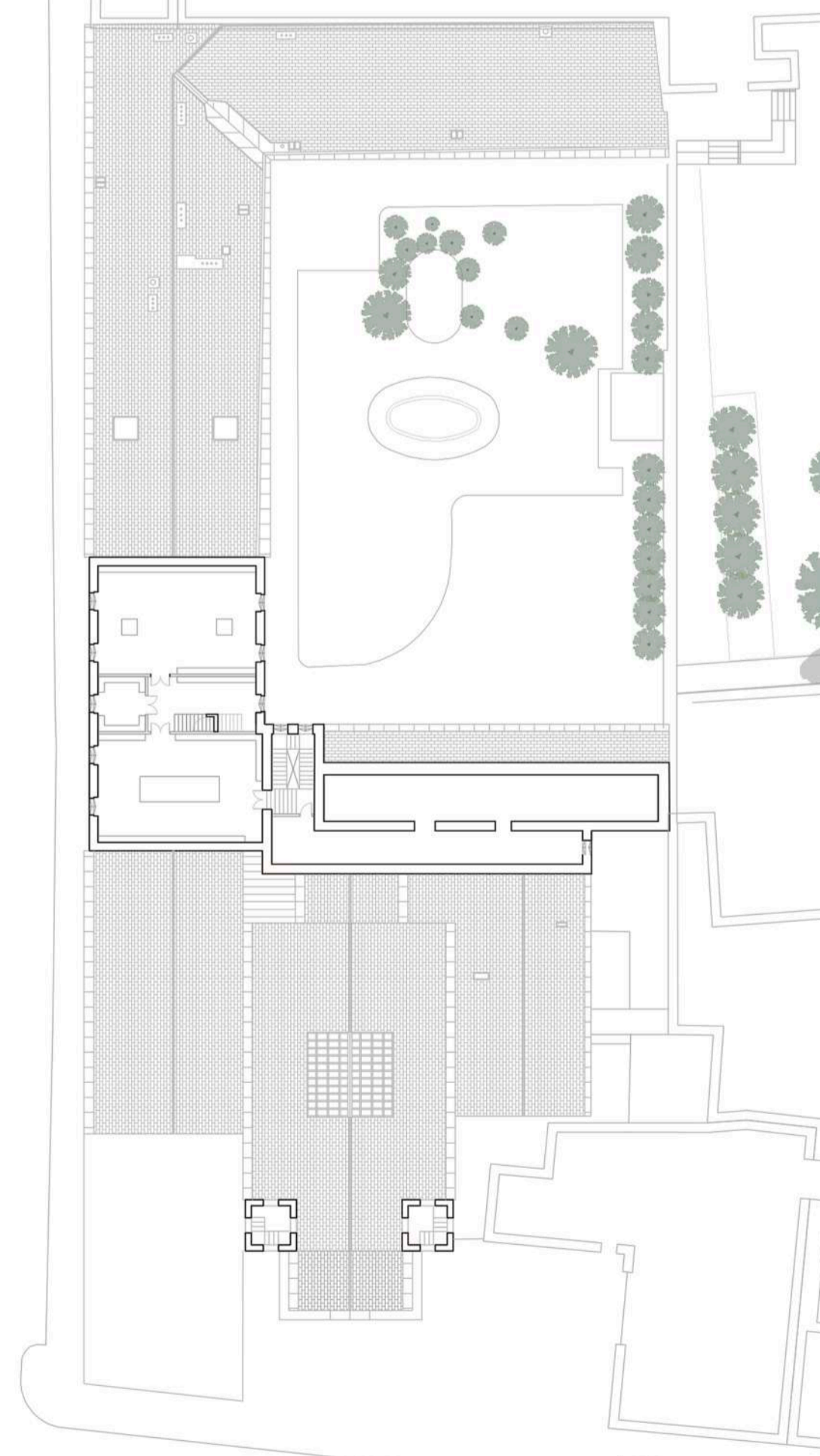
PLANTA TERCERA



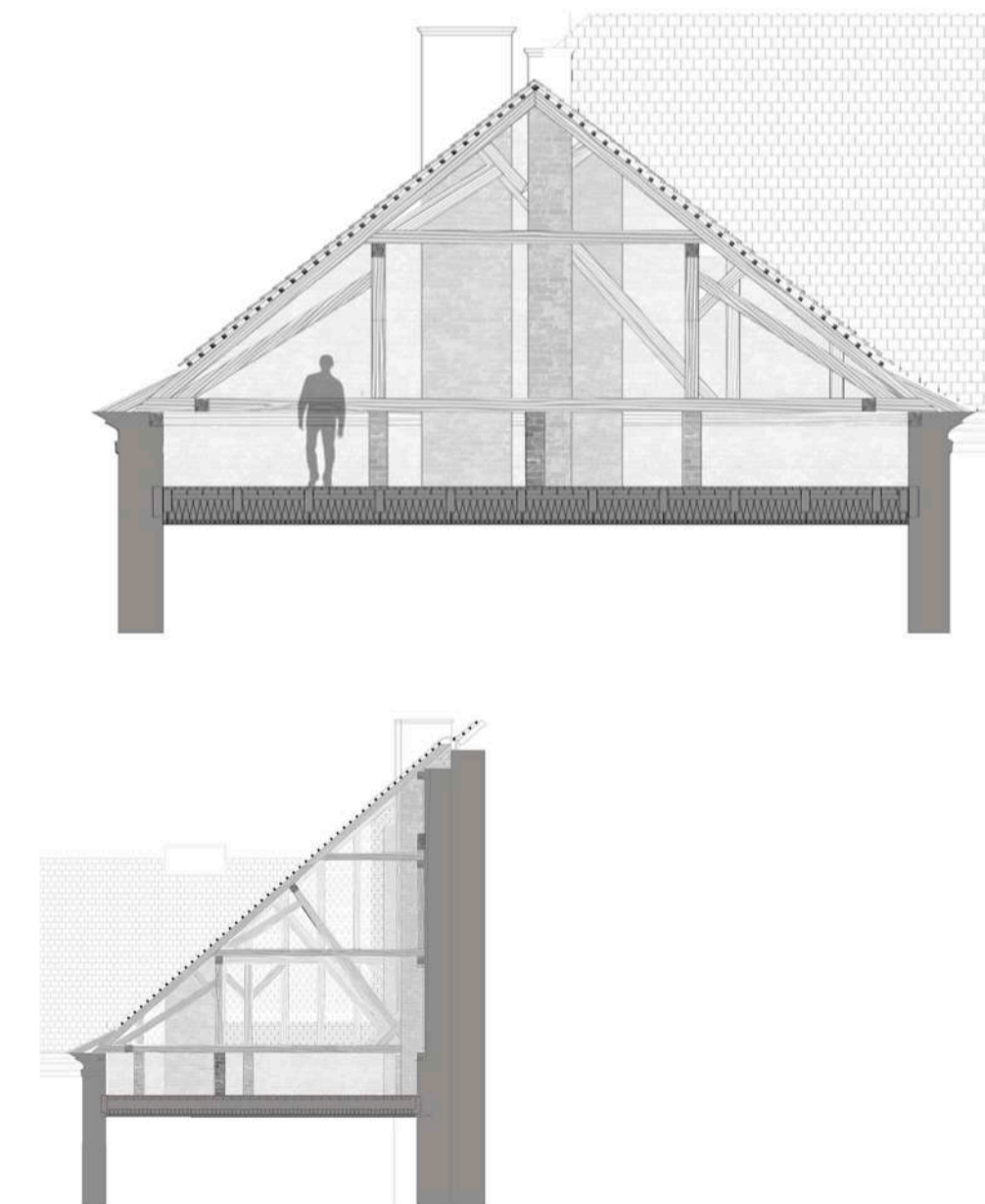
PLANTA CUARTA



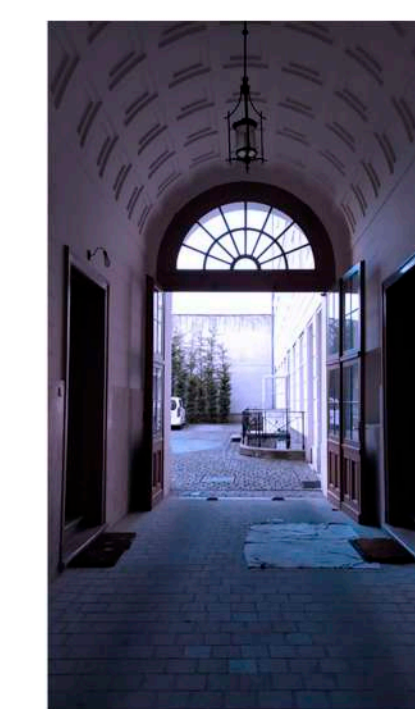
PLANTA CUBIERTAS



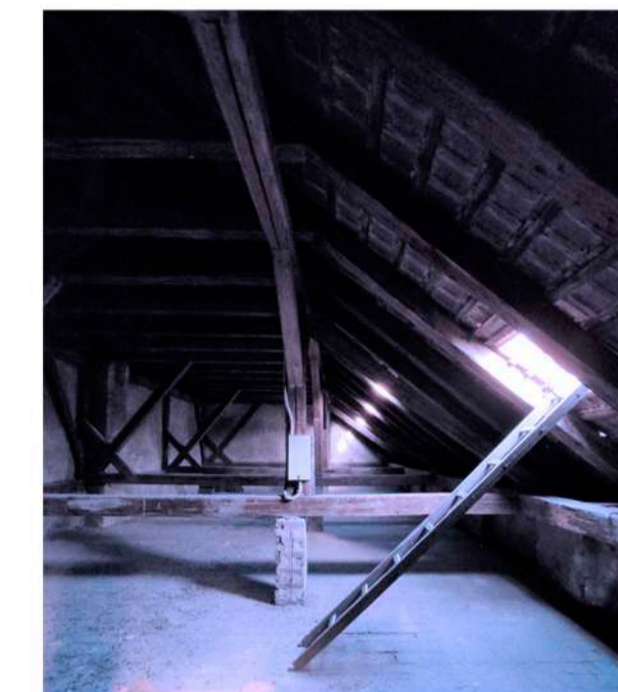
CERCHA DE CUBIERTA



PLANTA SÓTANO



Entrada al patio desde la calle



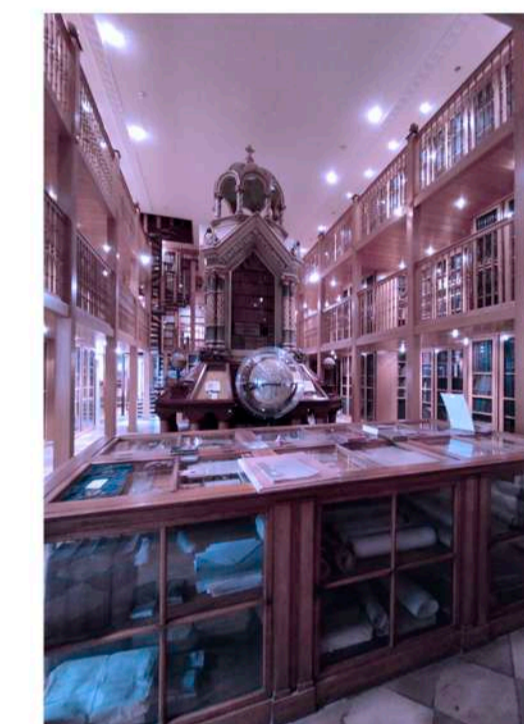
CERCAS DE CUBIERTA



PLANTA PRIMERA



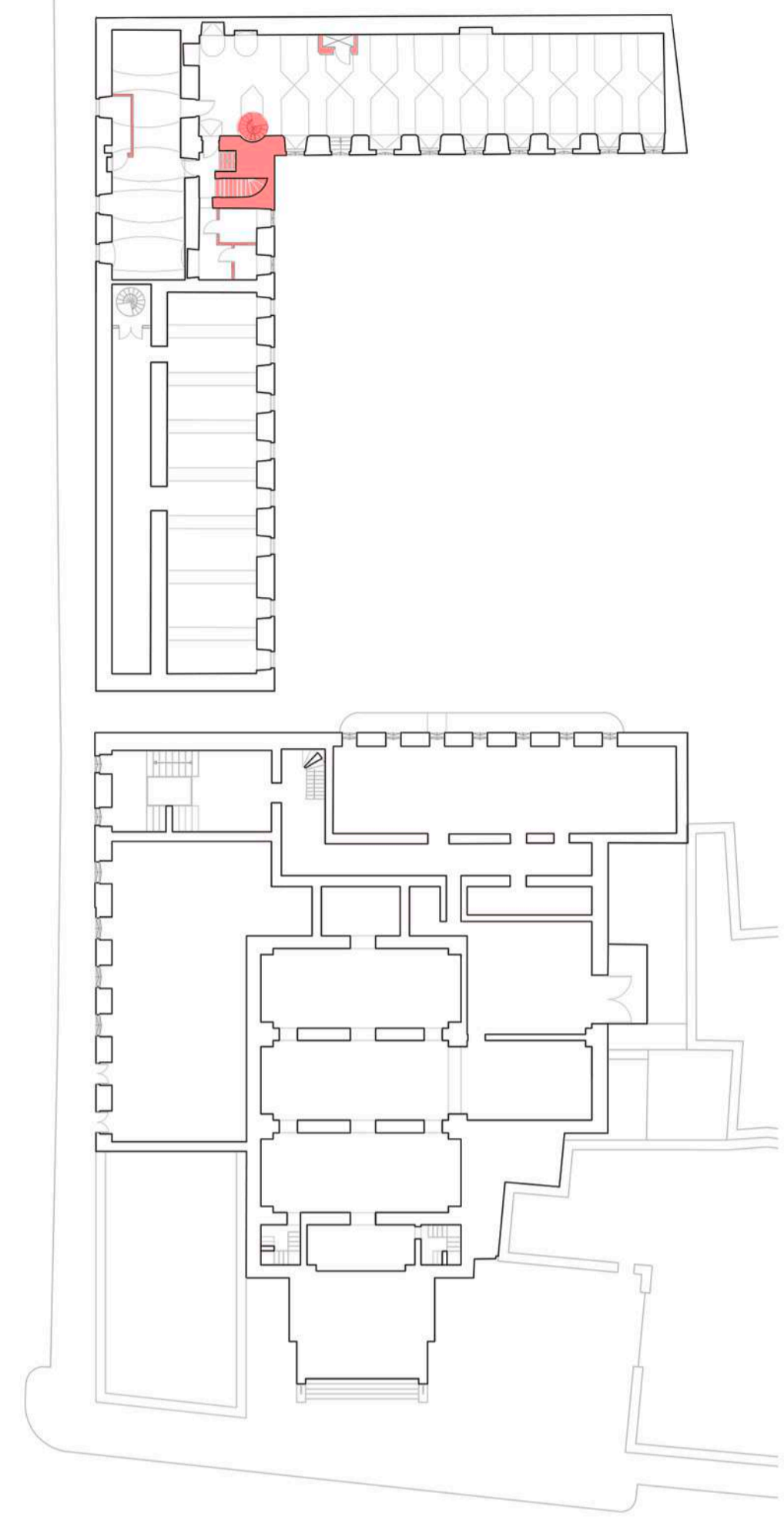
Acceso al monasterio desde el patio



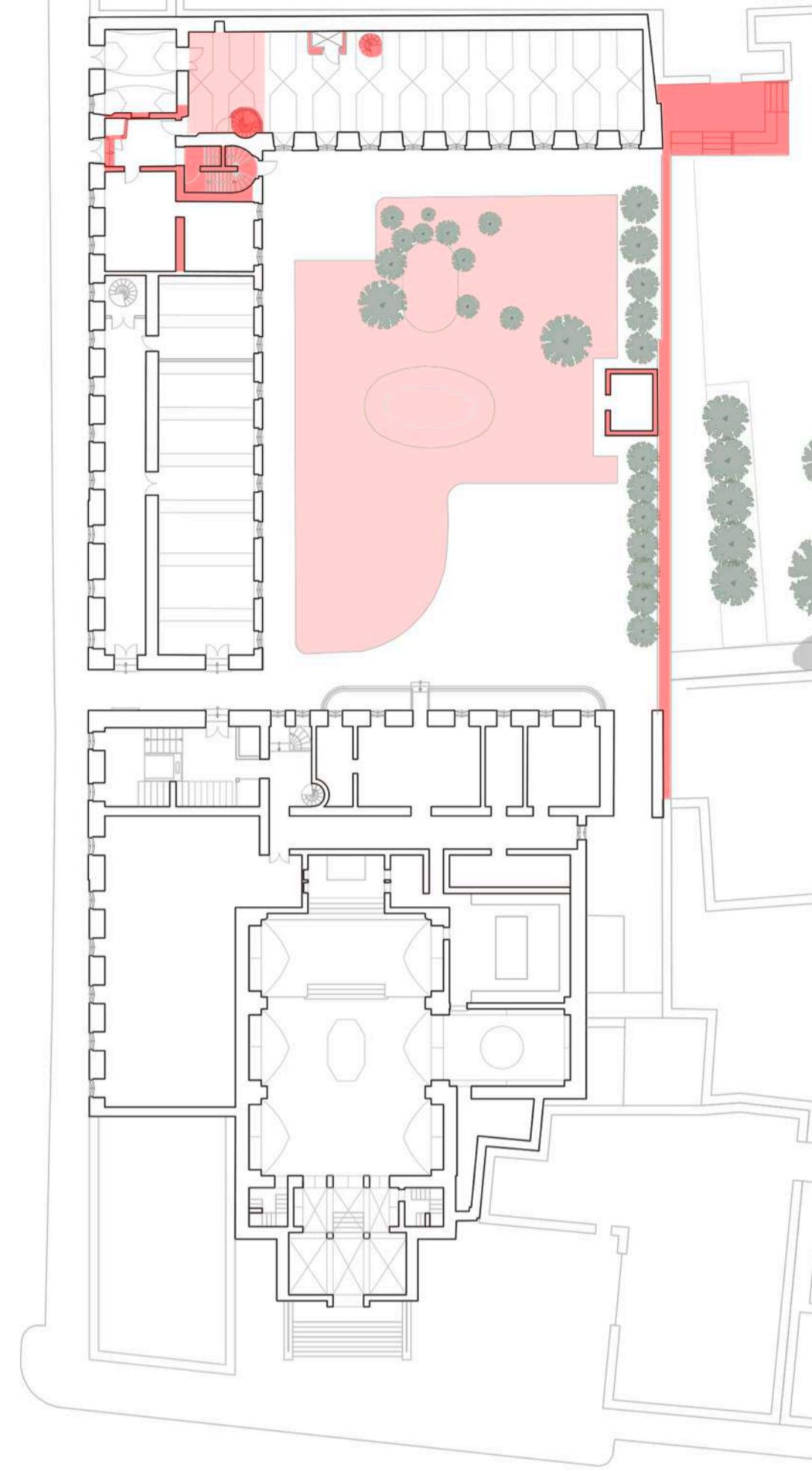
Biblioteca en la segunda planta del ala Sur del Monasterio.

Como elementos potenciales destacamos los espacios abovedados de sótano y planta baja, la cercha de madera de la cubierta y la biblioteca que se encuentra en la segunda planta del ala Sur del monasterio.

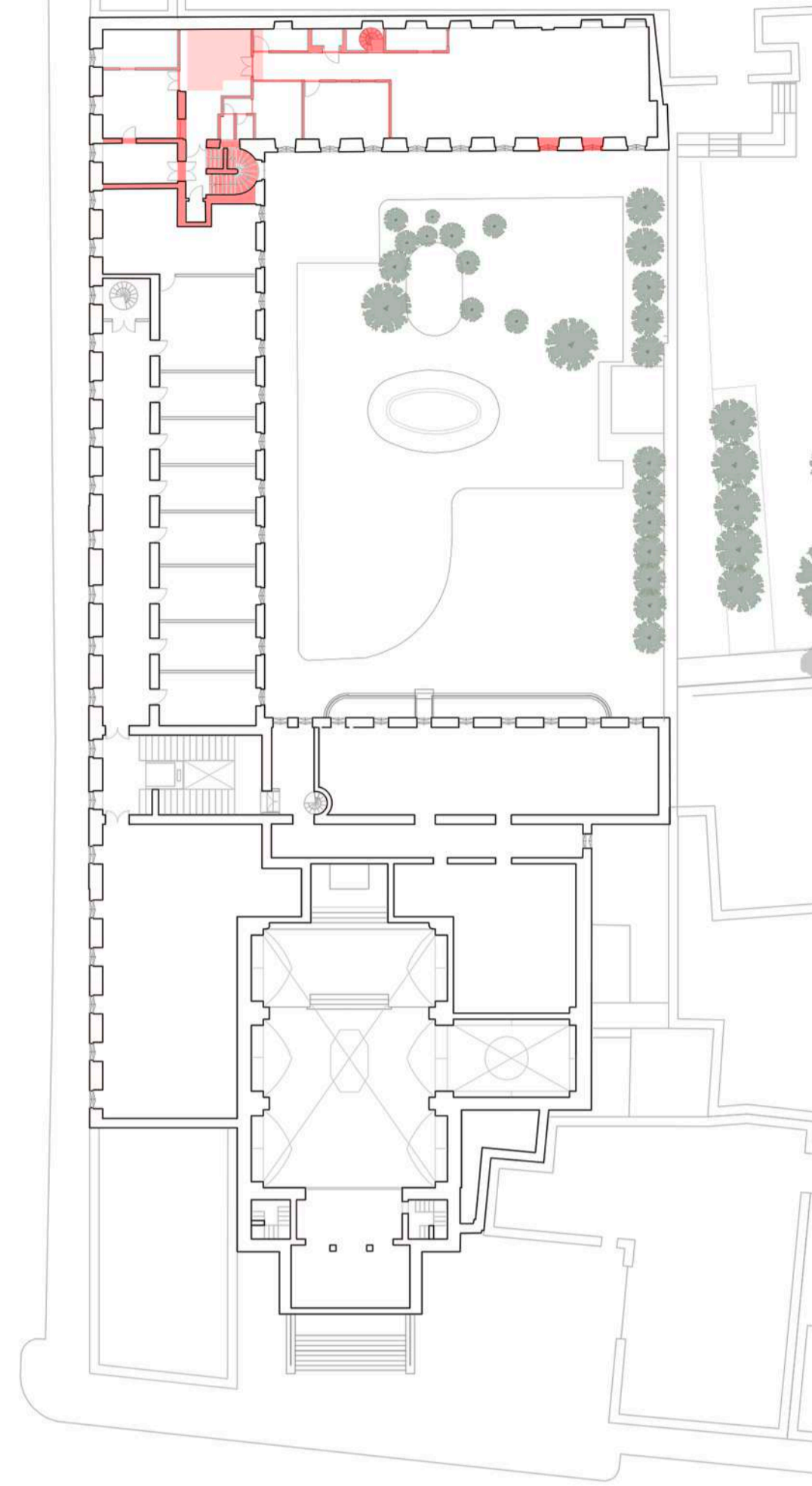
PLANTA SÓTANO



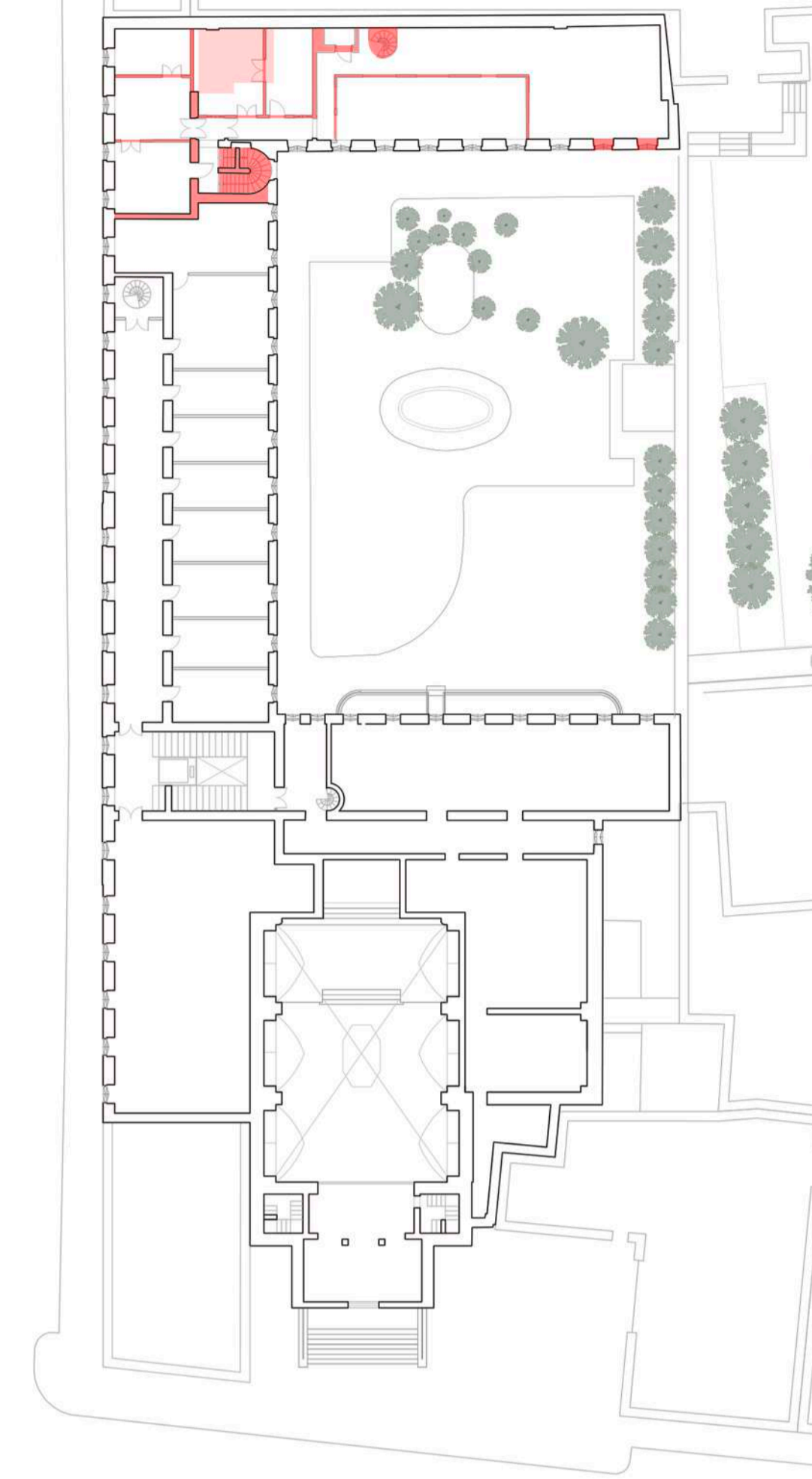
PLANTA BAJA



PLANTA PRIMERA



PLANTA SEGUNDA



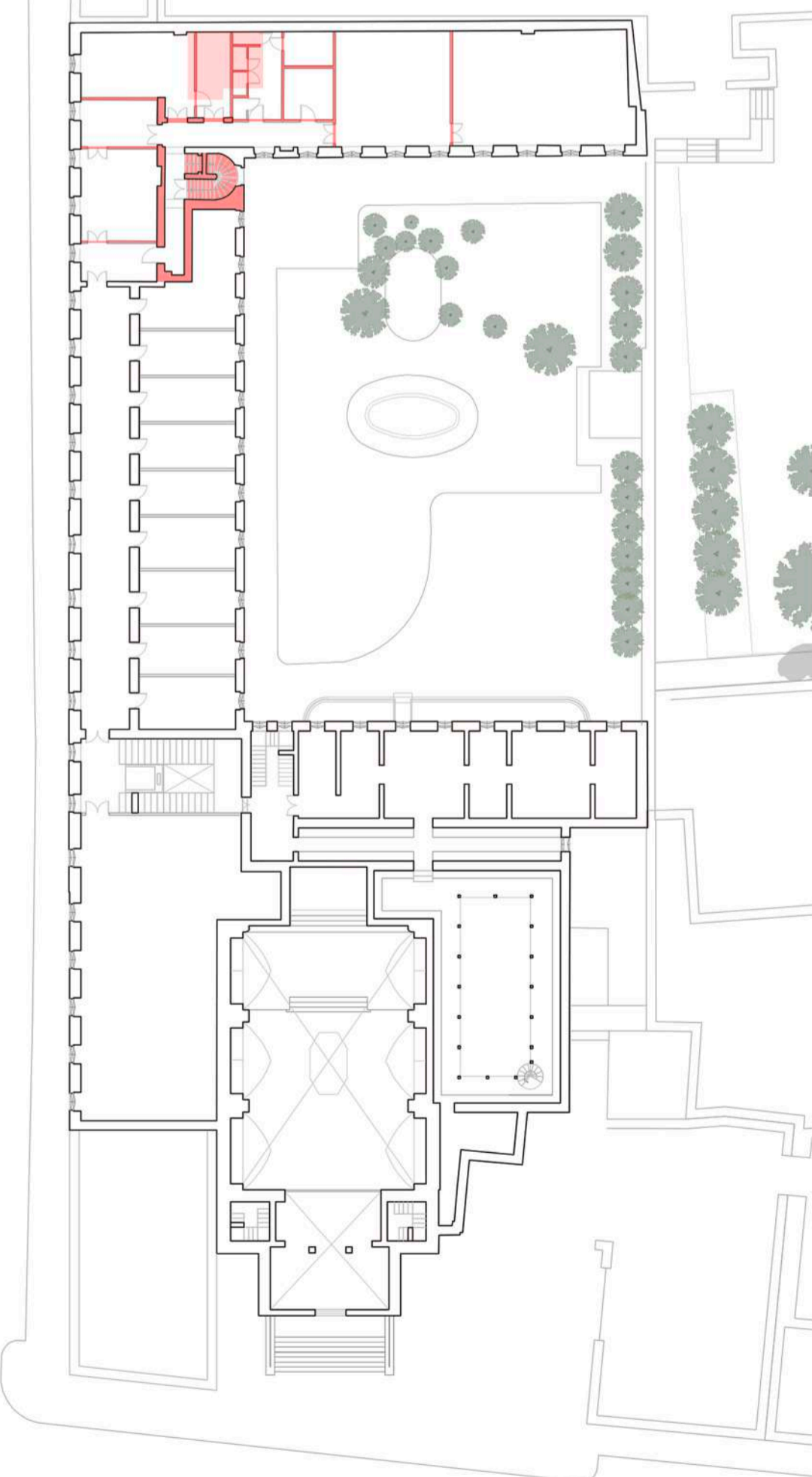
DERRIBOS

En cuanto al patio interior se propone una nueva organización y se derriba el muro de 7 metros de alto con el objetivo de conectarse con el espacio público.

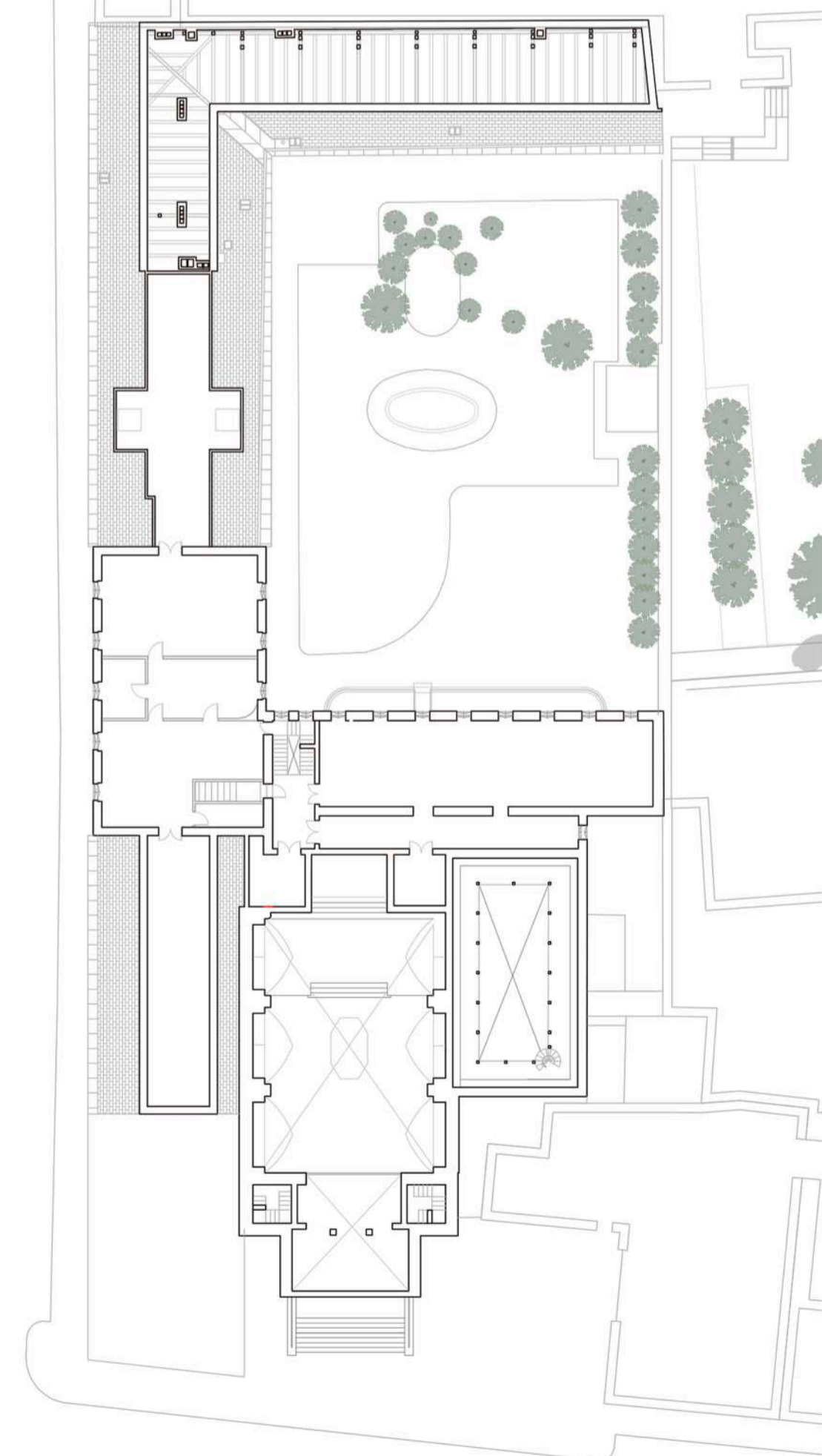
Con respecto al interior del monasterio, se tiran los elementos de compartimentación no estructurales. Se abre un nuevo hueco en el forjado para la escalera protegida y se derriban las partes inferiores de dos ventanas, para permitir así la conexión con el nuevo volumen.

Finalmente, se procede a la demolición del último entramado de forjado, con el propósito de enriquecer el espacio de la planta superior, con la presencia de la cercha de madera.

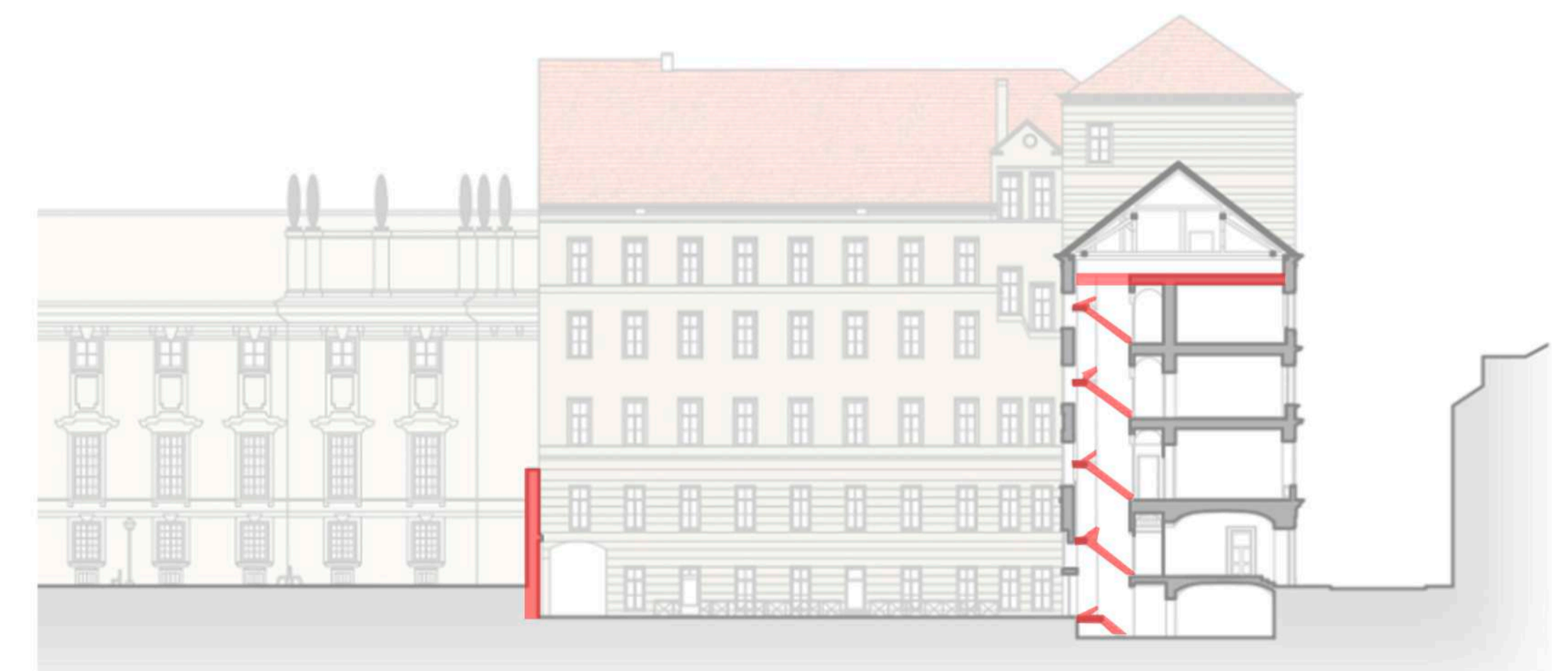
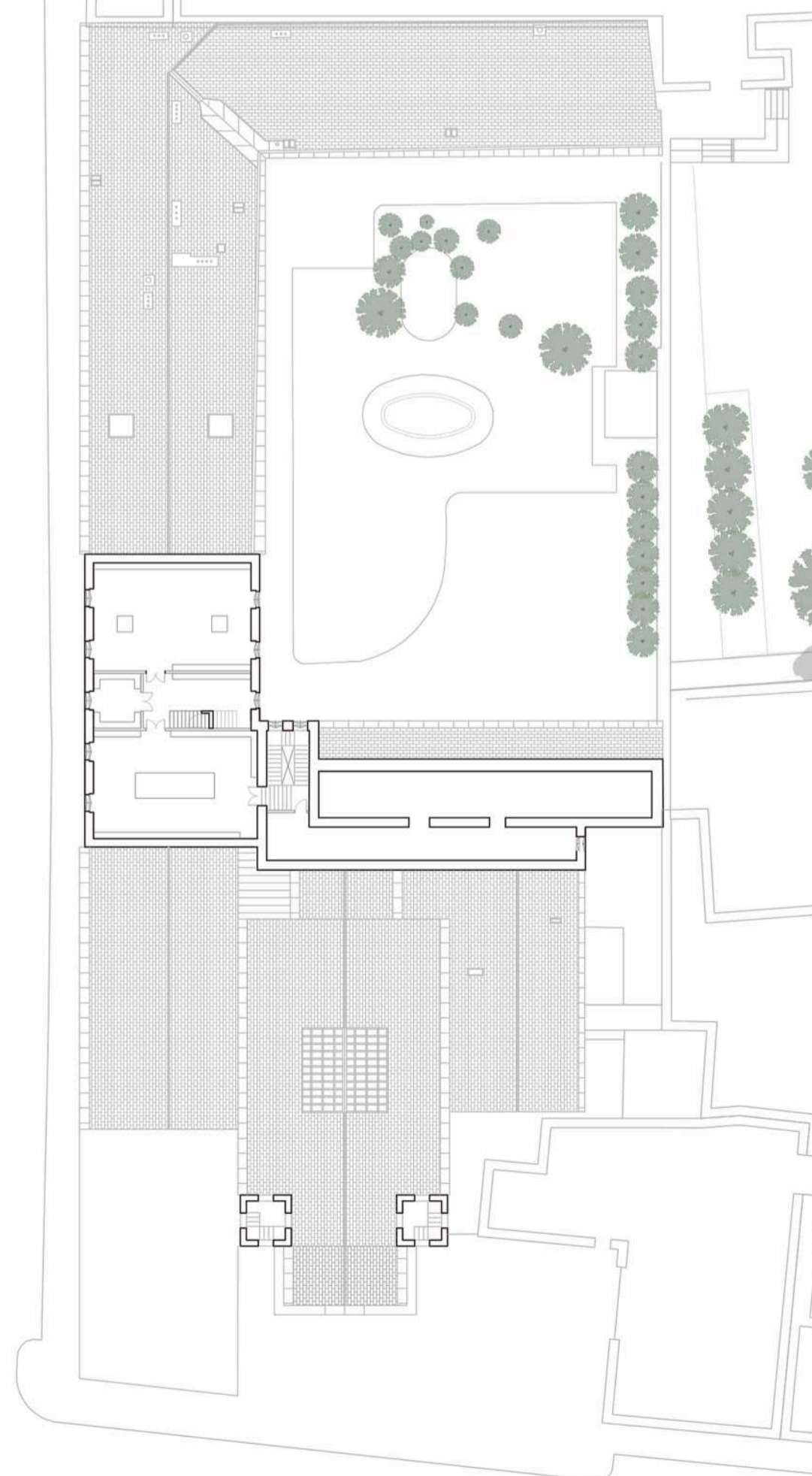
PLANTA TERCERA



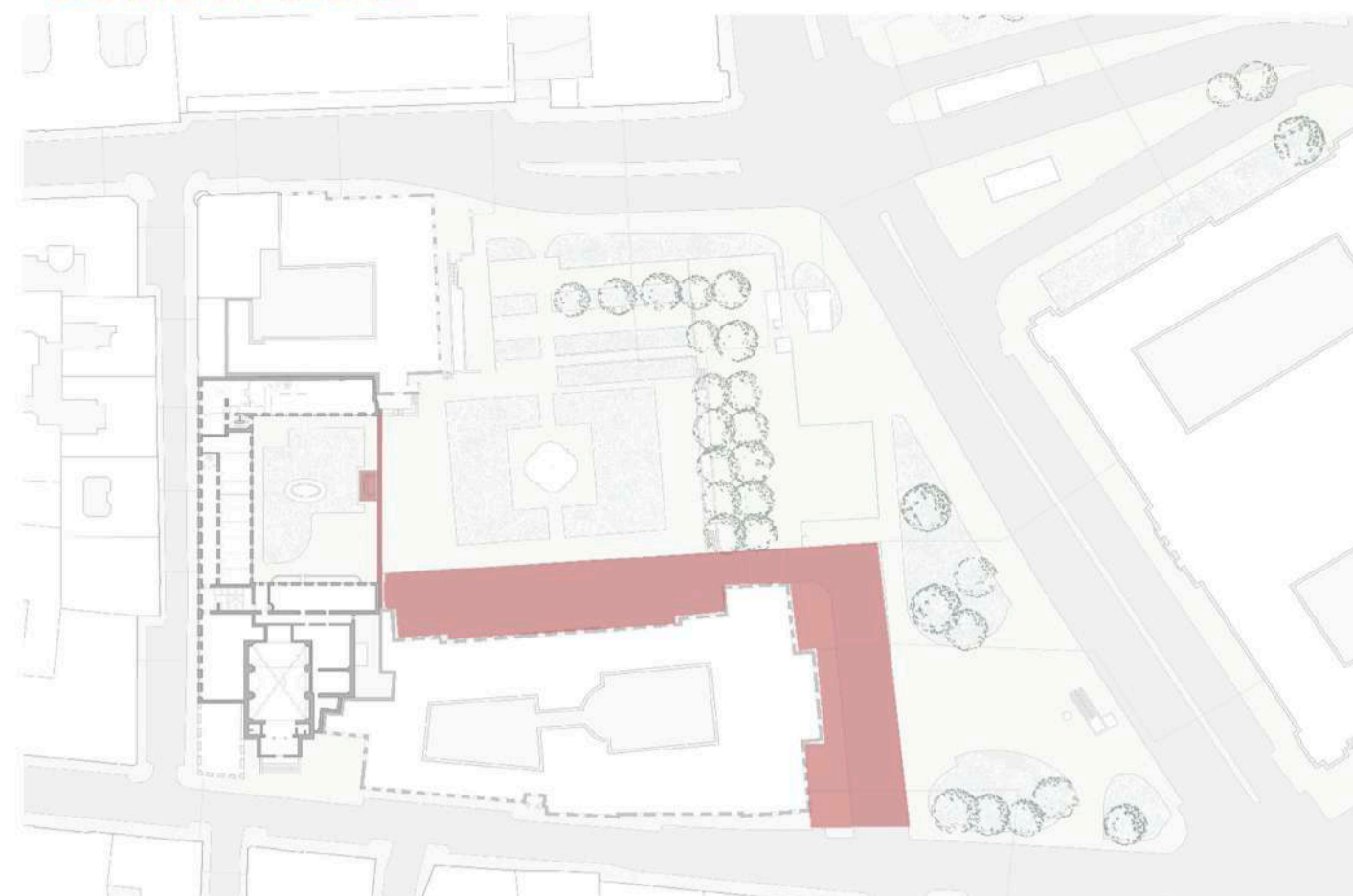
PLANTA CUARTA



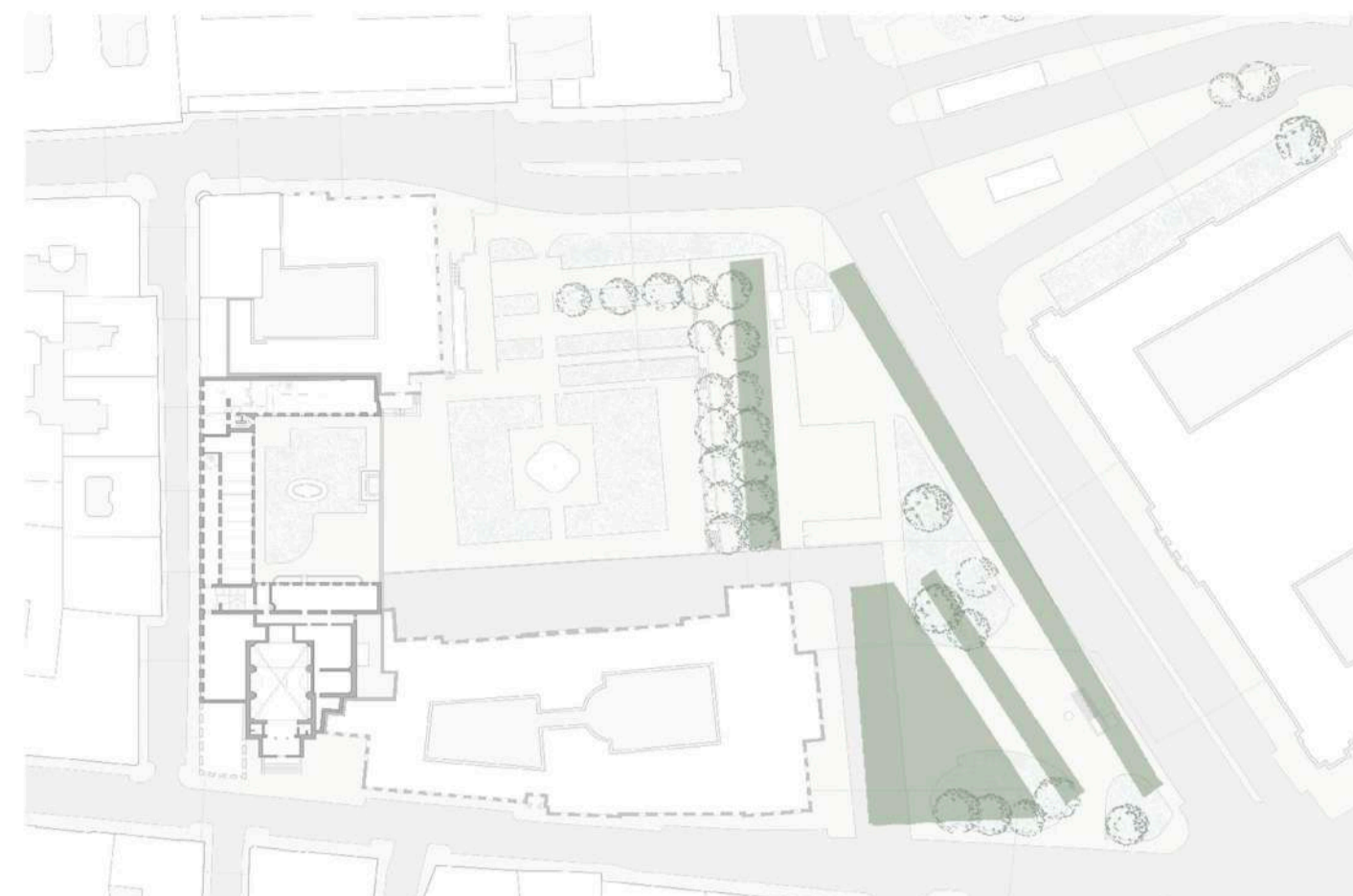
PLANTA CUBIERTAS



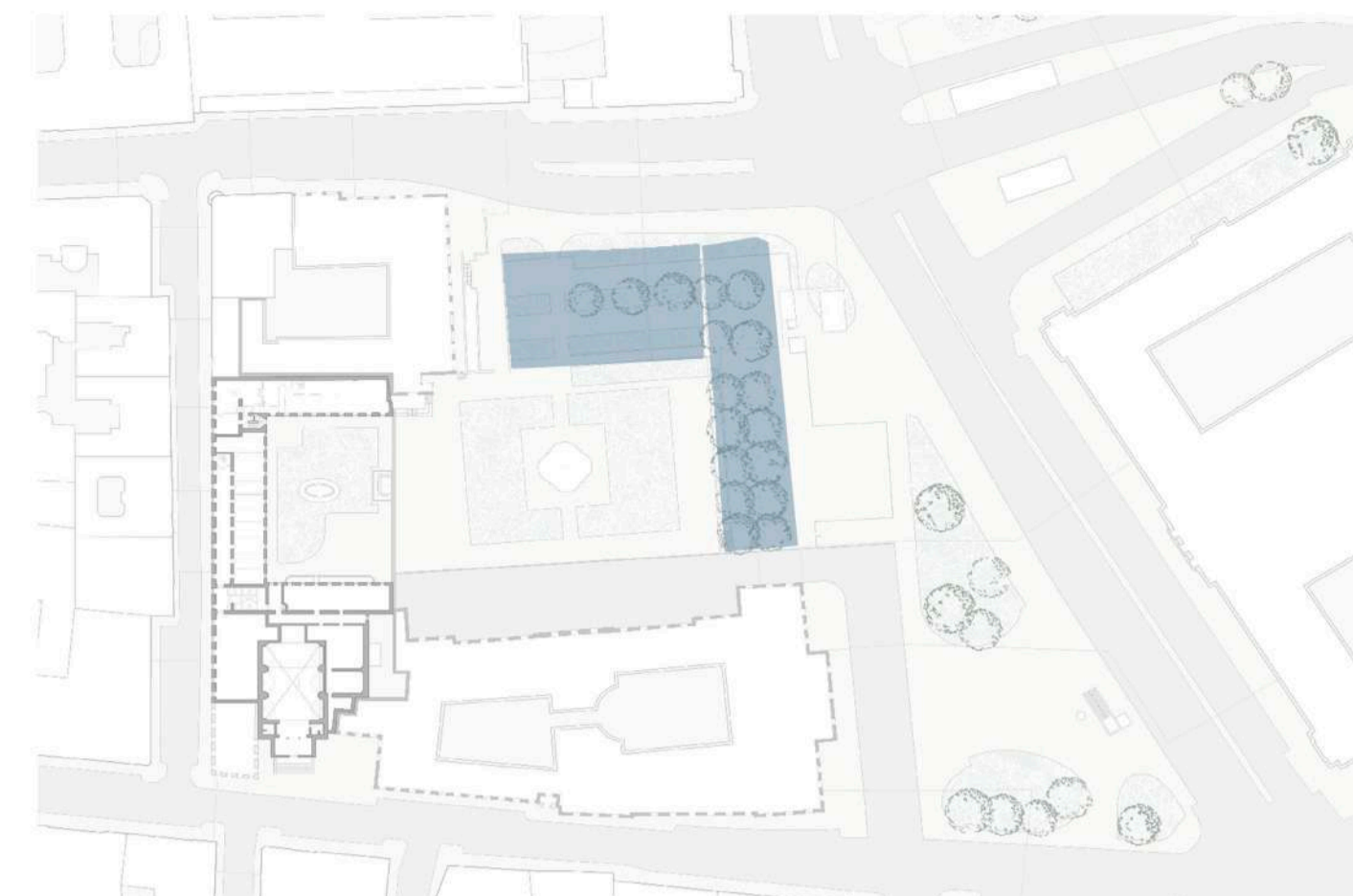
ESTRATEGIAS



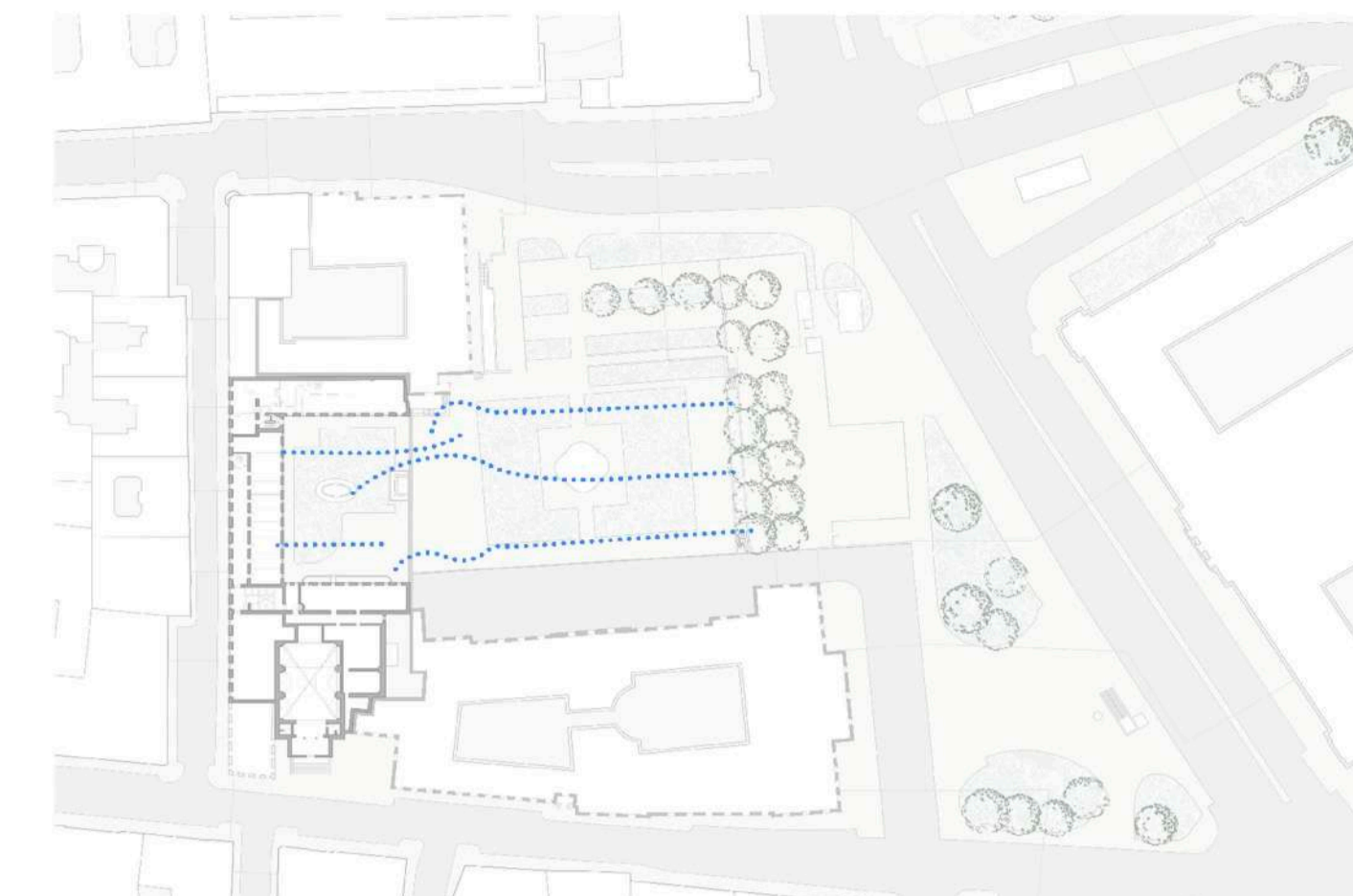
ELIMINACIÓN DEL APARCAMIENTO Y DEL MURO EXISTENTE



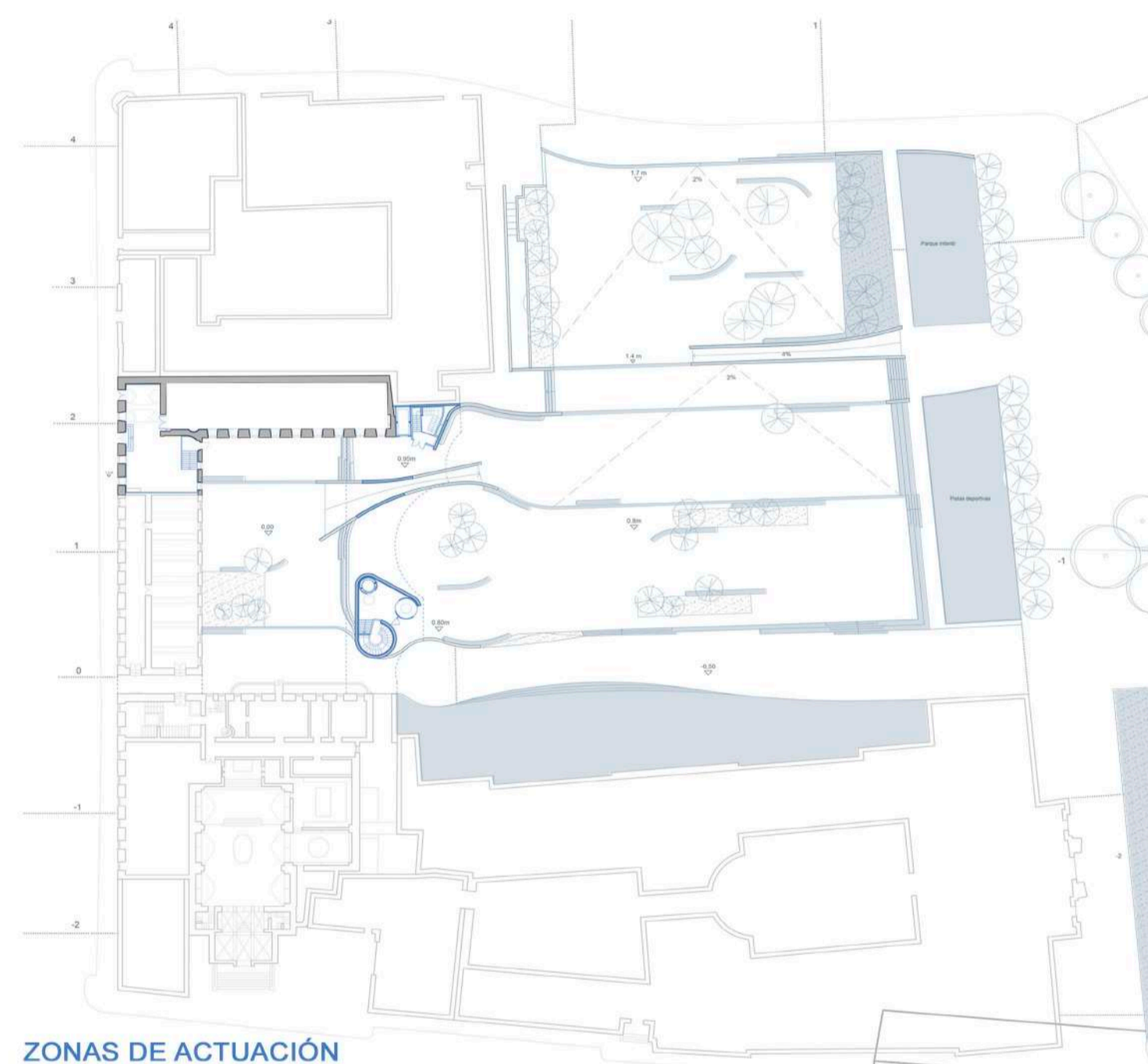
NUEVAS ZONAS VERDES Y BARRERA VEGETAL HACIA LA AVENIDA PRINCIPAL, PARA DISMINUIR EL RUIDO DEL TRÁFICO RODADO



ZONAS DE JUEGO, PLAZA DURA, PARQUE INFANTIL Y PISTAS DE DEPORTE



CONEXIÓN MONASTERIO CON EL ESPACIO PÚBLICO



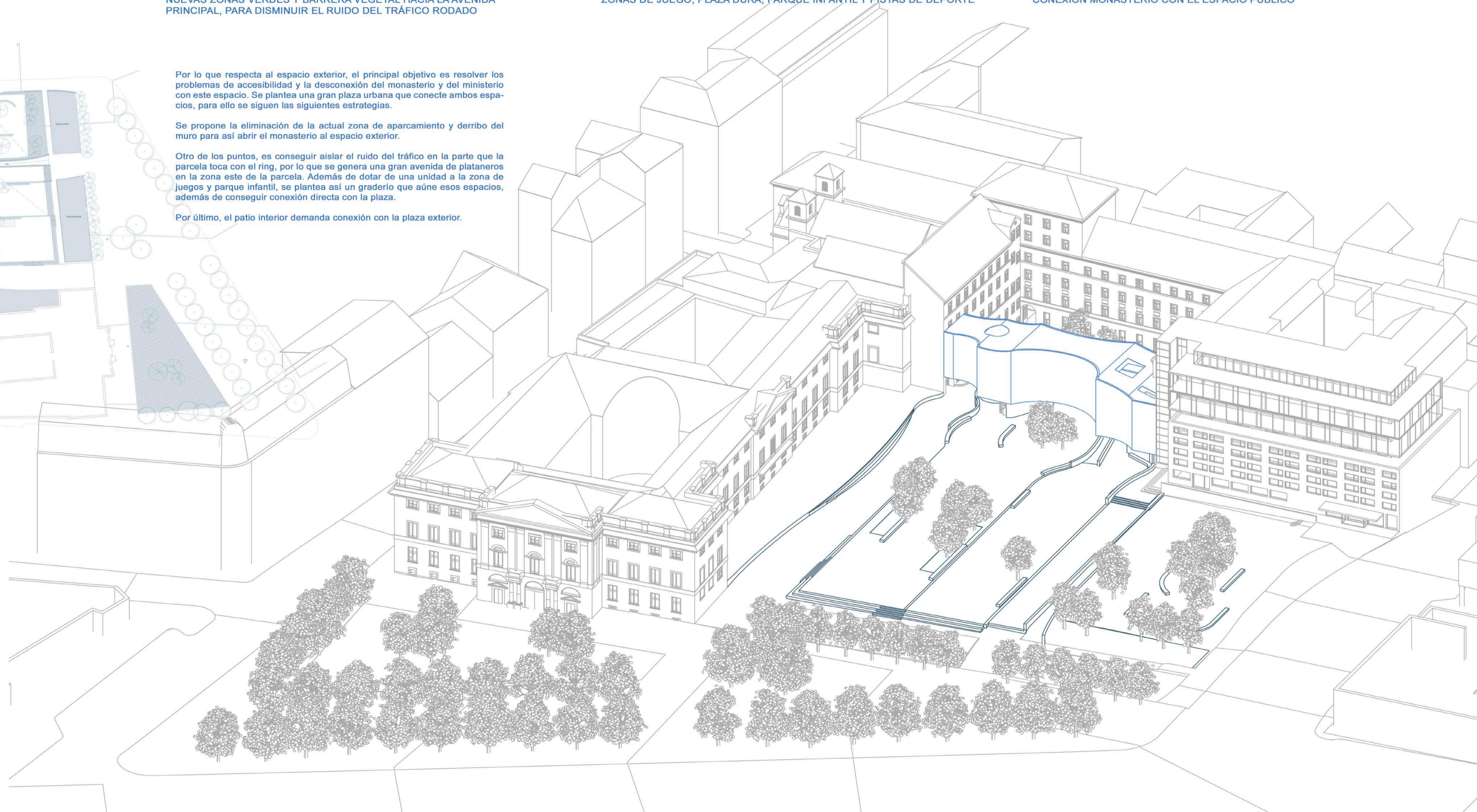
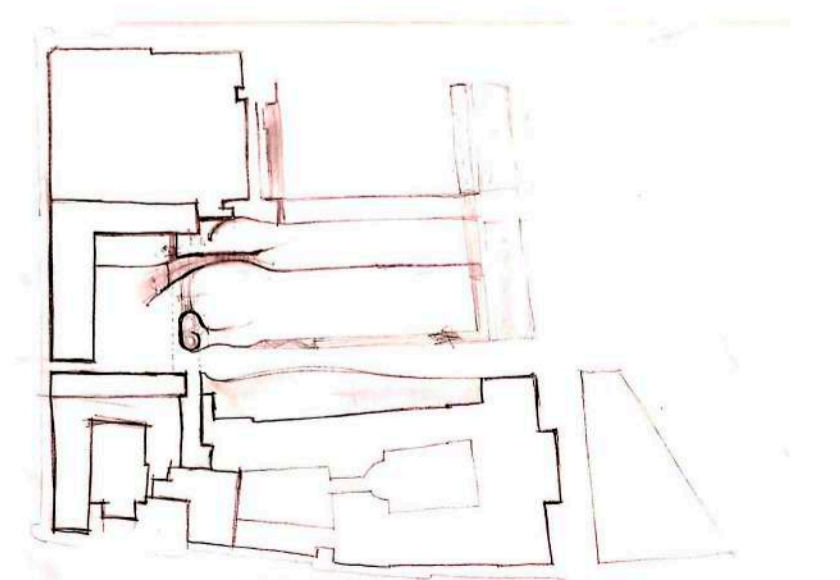
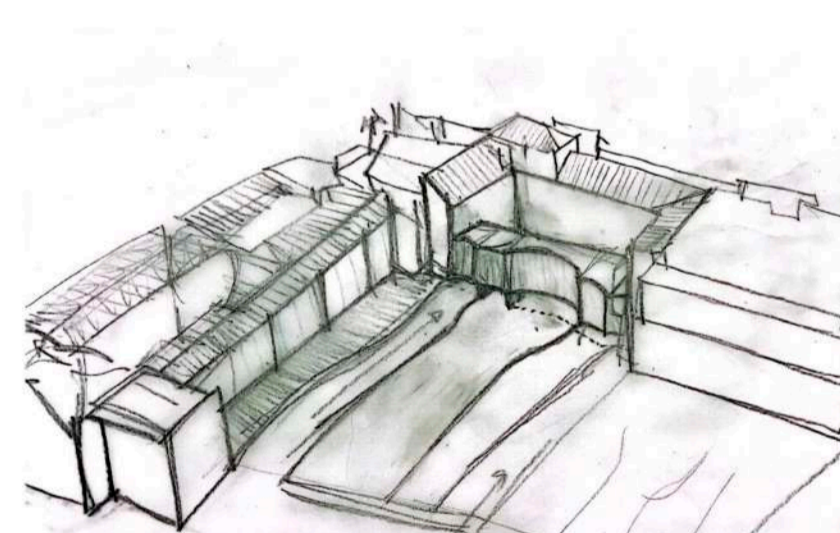
ZONAS DE ACTUACIÓN

Por lo que respecta al espacio exterior, el principal objetivo es resolver los problemas de accesibilidad y la desconexión del monasterio y del ministerio con este espacio. Se plantea una gran plaza urbana que conecte ambos espacios, para ello se siguen las siguientes estrategias.

Se propone la eliminación de la actual zona de aparcamiento y derribo del muro para así abrir el monasterio al espacio exterior.

Otro de los puntos, es conseguir aislar el ruido del tráfico en la parte que la parcela toca con el ring, por lo que se genera una gran avenida de plataneros en la zona este de la parcela. Además de dotar de una unidad a la zona de juegos y parque infantil, se plantea así un graderío que aúne esos espacios, además de conseguir conexión directa con la plaza.

Por último, el patio interior demanda conexión con la plaza exterior.

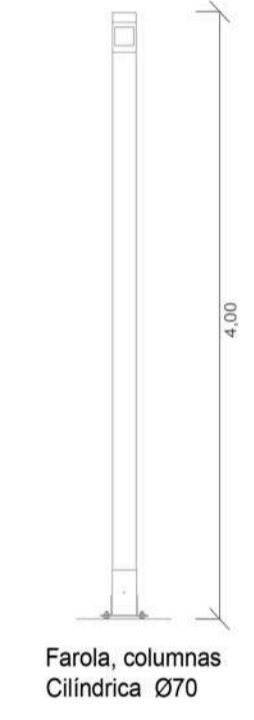




ESQUEMA DE PLUVIALES Y PUNTOS DE LUZ



MOBILIARIO



Farola, columnas Cílica Ø70



Baliza exterior

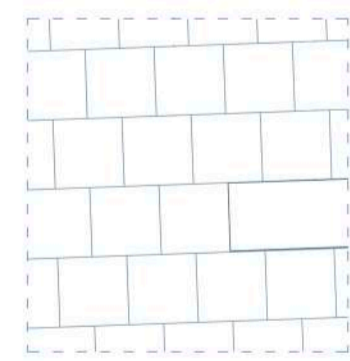
LEYENDA

- Farola, columnas Cílica Ø70
- Baliza exterior con luz lateral LED
- Tira led exterior
- Dirección de pendientes para evacuación de pluviales
- Arquetas
- Canal para desague de pluviales

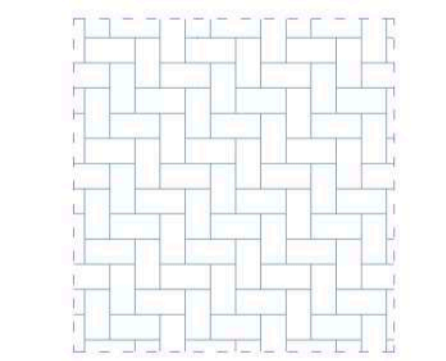
Los bancos serán de hormigón prefabricado, por lo que se diseñarán y realizarán en taller. Incluyen luces LED interiores.

PAVIMENTOS PATIO Y PLAZA

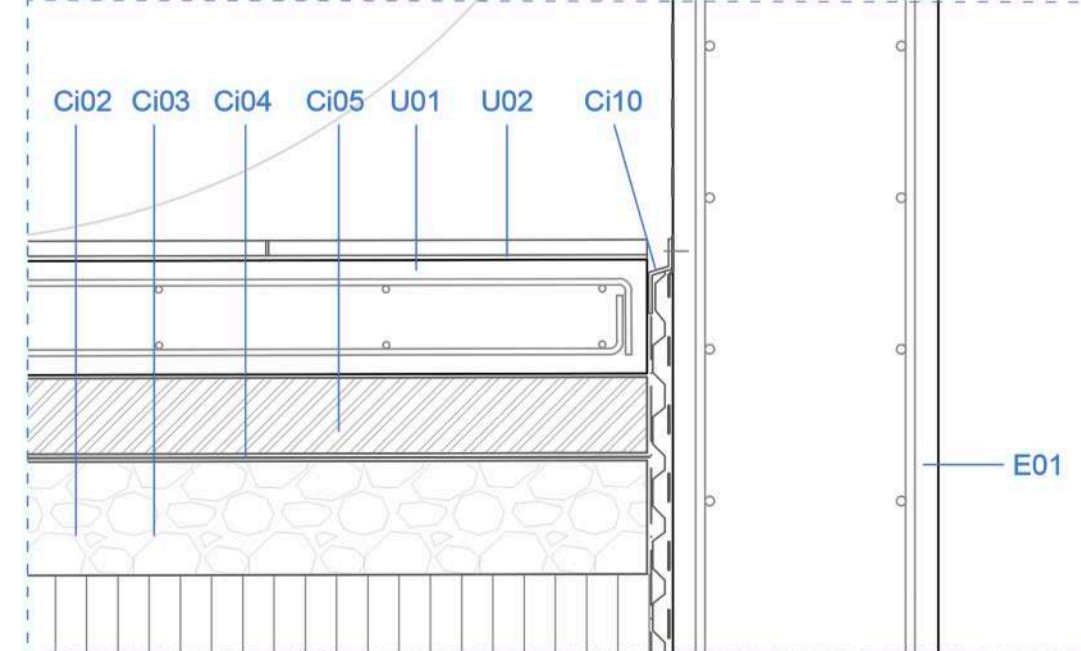
Pavimento exterior de baldosas de hormigón prefabricado abujardado, 5 cm, tomado con mortero de cemento CEM II/B-P 32,5 N tipo M-5, confeccionado en obra con 250 kg/m² de cemento y una proporción en volumen 1/6. (60X60 cm)



Adoquín tipo duropetreo de hormigón, formato rectangular, 120x1240x80 mm, color gris, cuyas características técnicas cumplen la UNE-EN 1338.



D01. DETALLE ENCUENTRO PAVIMENTO CON MUROS EXTERIORES DEL NUEVO VOLUMEN



- C102 | Relleno con terreno resistente
- C103 | Grava: Cantos rodados lavados, de granulometría comprendida entre 16 y 32 mm
- C104 | Lámina de plástico separadora
- C105 | Hormigón de limpieza HL-150/B/20, e: 10 cm
- C10 | Pletina de acero inoxidable AISI 316 para protección de impermeabilización.
- U01 | Solera de hormigón armado HA-25/B/20/XD2, de espesor 20 cm
- U02 | Pavimento exterior de baldosas de hormigón prefabricado abujardado, 5 cm, tomado con mortero de cemento CEM II/B-P 32,5 N tipo M-5, confeccionado en obra con 250 kg/m² de cemento y una proporción en volumen 1/6. (60X60 cm)
- E01 | Muro de HA-25/B/12/XD2 fabricado en central, y vertido desde camión, acero B 500

En cuanto a la vegetación, se propone plantar plátanos en la acera colindante con el ring.

Mientras que en el interior de la parcela se plantarán tilos y tres cerezos a lado del edificio.

