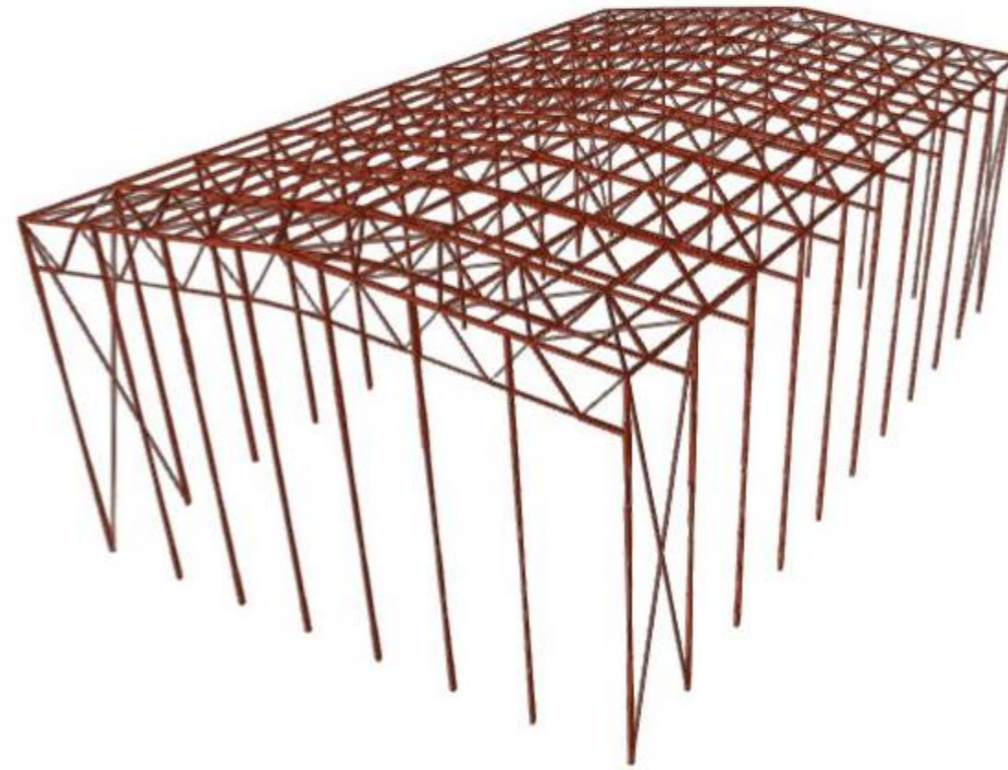


CAMPO CUBIERTO EN CIUDAD DEPORTIVA DE ABEGONDO

INDOOR SOCCER FIELD IN ABEGONDO TRAINING CENTRE



ENRIQUE MUÑOZ SOLLÁ

OCTUBRE 2022

GRADO EN TECNOLOGÍA DE LA
INGENIERÍA CIVIL

ESCOLA TÉCNICA SUPERIOR DE ENXEÑARÍA DE CAMIÑOS, CANAIS E PORTOS DE A CORUÑA

DOCUMENTO Nº4: PRESUPUESTO

DOCUMENTO Nº1: MEMORIA

MEMORIA DESCRIPTIVA

1. ANTECEDENTES
2. OBJETO DEL PROYECTO
3. JUSTIFICACIÓN DEL PROYECTO
4. SITUACIÓN Y ACCESIBILIDAD
5. JUSTIFICACIÓN DE LA SOLUCIÓN ADOPTADA
6. DATOS BÁSICOS DEL PROYECTO
7. DESCRIPCIÓN DE LA SOLUCIÓN ADOPTADA
8. TOPOGRAFÍA Y REPLANTEO
9. GEOLOGÍA Y GEOTECNIA
10. SISMICIDAD
11. PROCESO CONSTRUCTIVO
12. NORMATIVAS DE OBLIGADO CUMPLIMIENTO
13. SERVICIOS AFECTADOS Y EXPROPIACIONES
14. ESTUDIO AMBIENTAL
15. ESTUDIO DE GESTIÓN DE RESIDUOS
16. ESTUDIO DE SEGURIDAD Y SALUD
17. PLAN DE OBRA
18. JUSTIFICACIÓN DE PRECIOS
19. FÓRMULA DE REVISIÓN DE PRECIOS
20. CLASIFICACIÓN DEL CONTRATISTA
21. DECLARACIÓN DE OBRA COMPLETA
22. PRESUPUESTO
23. RELACIÓN DE DOCUMENTOS QUE INTEGRAN ESTE PROYECTO
24. CONCLUSIÓN

MEMORIA JUSTIFICATIVA

- | | |
|------------|------------------------------------|
| ANEJO Nº1. | ANTECEDENTES Y OBJETO DEL PROYECTO |
| ANEJO Nº2. | ESTUDIO DE ALTERNATIVAS |
| ANEJO Nº3. | ESTUDIO GEOLÓGICO |
| ANEJO Nº4. | ESTUDIO GEOTÉCNICO |
| ANEJO Nº5. | ESTUDIO DE SISMICIDAD |
| ANEJO Nº6. | TOPOGRAFÍA Y REPLANTEO |

PRESUPUESTO

- | | |
|-------------|--|
| ANEJO Nº7. | SERVICIOS AFECTADOS |
| ANEJO Nº8. | CÁLCULO DE LA ESTRUCTURA |
| ANEJO Nº9. | DRENAJE |
| ANEJO Nº10. | LUMINACIÓN Y ELECTRICIDAD |
| ANEJO Nº11. | FIRMES Y PAVIMENTOS |
| ANEJO Nº12. | CAMPO DE JUEGO |
| ANEJO Nº13. | LEGISLACIÓN |
| ANEJO Nº14. | ESTUDIO DE IMPACTO AMBIENTAL |
| ANEJO Nº15. | ESTUDIO DE SEGURIDAD Y SALUD |
| ANEJO Nº16. | GESTIÓN DE RESIDUOS |
| ANEJO Nº17. | JUSTIFICACIÓN DE PRECIOS |
| ANEJO Nº18. | REVISIÓN DE PRECIOS |
| ANEJO Nº19. | CLASIFICACIÓN DEL CONTRATISTA |
| ANEJO Nº20. | PLAN DE OBRA: |
| ANEJO Nº21. | PRESUPUESTO PARA CONOCIMIENTO DE LA ADMINISTRACIÓN |
| ANEJO Nº22. | REPORTAJE FOTOGRÁFICO |

DOCUMENTO Nº2: PLANOS

1. SITUACIÓN Y EMPLAZAMIENTO DE LA OBRA
2. DEFINICIÓN GENERAL DE LA ACTUACIÓN
3. REPLANTEO
4. DEFINICIÓN DE LA ESTRUCTURA
5. SERVICIOS
6. CAMPO
7. EQUIPAMIENTO

DOCUMENTO Nº3: PLIEGO DE PRESCRIPCIONES TÉCNICAS PARTICULARES

DOCUMENTO Nº4: PRESUPUESTO

1. MEDICIONES
2. CUADRO DE PRECIOS Nº1
3. CUADRO DE PRECIOS Nº2
4. PRESUPUESTO
5. RESUMEN DEL PRESUPUESTO

ÍNDICE:

1. MEDICIONES	1
2. CUADRO DE PRECIOS 1	6
3. CUADRO DE PRECIOS 2	11
4. PRESUPUESTO	18
5. RESUMEN PRESUPUESTO	23

1.MEDICIONES

PRESUPUESTO

MEDICIONES

CUBIERTA DE CAMPO DE FUTBOL 7 EN ABEGONDO

CÓDIGO	RESUMEN	UDS	LONGITUD	ANCHURA	ALTURA	CANTIDAD
CAPITULO 01 ACTUACIONES PREVIAS						
AP1	m ² DESBROCE Y LIMPIEZA SUPERFICIAL DEL TERRENO POR MEDIOS MECÁNICOS Desbroce y limpieza superficial del terreno por medios mecánicos, sin carga ni transporte al vertedero y con p.p. de medios auxiliares					
	PARCELA	1	64,20	39,50		2.535,90
						2.535,90
CAPITULO 02 MOVIMIENTO DE TIERRAS						
MT01	m ³ EXCAVACIÓN PARA EXPLANACIÓN Excavación para explanación en terreno de tránsito compacto, con medios mecánicos, y carga a camión.					
	Explanada	1	62,60	37,90	0,30	711,76
	Bordes de Vigas de Atado Tipo 1	8	4,93	0,20	0,30	2,37
	Bordes de Vigas de Atado Tipo 2	20	4,20	0,20	0,30	5,04
	Bordes de Vigas de Atado Tipo 3	40	5,20	0,20	0,30	12,48
						731,65
MT02	m ³ EXC.ZANJA A MAQUINA T.COMPACTO Excavación en zanjas, en terrenos compactos, por medios mecánicos, con extracción de tierras a los bordes, sin carga ni transporte al vertedero y con p.p. de medios auxiliares.					
	En Zapatas	34	0,80	0,80	0,30	6,53
	En Vigas de Atado	34	0,40	0,40	0,40	2,18
						8,71
MT03	m ³ CARGA Y TRANSPORTE CARRETERA 10 km Carga y transporte por carretera de material suelto sin clasificar a 10 km. de distancia, previamente apilado, medido s/camión, con medios mecánicos					
	Excavación Explanada	1	731,65			731,65
	Excavación Zanja	1	8,71			8,71
						740,36
CAPITULO 03 CIMENTACIONES						
C1	m ³ HORMIGÓN DE LIMPIEZA HM-20/P/20/I Hormigón en masa HM-20 N/mm ² , consistencia plástica, Tmáx 20mm, para ambiente normal elaborado en central para limpieza y nivelado de fondos de cimentación, incluso vertido por medios manuales y colocación					
	En Zapatas	34	0,80	0,80	0,10	2,18
	En Vigas de Atado	34	0,40	0,40	0,10	0,54
						2,72
C2	kg ACERO CORRUGADO B-500 S EN CIMENTACIONES Acero corrugado B 500 S/SD, cortado, doblado, armado y colocado en obra, incluso p.p. de despuntes. Según EHE-08 y CTE-SE-A					
	Medido según Cype	1	1.335,40			1.335,40
						1.335,40
C3	m ³ HORMIGÓN HA-25/P/20/I PARA CIMENTACIONES Hormigón en masa HA-25/P/20/I, elaborado en central en relleno de zapatas y zanjas de cimentación, incluso encamisado de pilares y muros, vertido por medios manuales, vibrado y colocación. Según normas NTE-CSZ y EHE					
	En Zapatas	34	0,80	0,80	0,30	6,53
	En Vigas de Atado	34	0,40	0,40	0,40	2,18
						8,71
C4	m ² ENCOFRADO METÁLICO EN ZAPATAS Y VIGAS DE CIMENTACIÓN Encofrado y desencofrado metálico en zapatas, zanjas, encepados y 50					

posturas. Según NTE-EME

En Zapatas	34	0,80	0,30	8,16
En Vigas de Atado	34	0,40	0,40	5,44
				13,60

CAPITULO 04 ESTRUCTURAS

E1	kg PILARES HEB 500 Acero UNE-EN 10025 S275, en pilares formados por piezas simples de perfiles laminados en caliente de las series IPN, IPE, HEB, HEA, HEM o UPN, acabado con imprimación antioxidante e imprimación a base de silicato rico en zinc, mano intermedia a base de epoxi poliamida y mano de acabado de epoxi poliamida, según pliego. Colocado con uniones soldadas en obra, a una altura de hasta 3 m. El precio incluye las soldaduras, los cortes, los despuntes, las piezas especiales, las placas de arranque y de transición de pilar inferior a superior, los casquillos y los elementos auxiliares de montaje además de transporte en obra y colocación			
	Pilares laterales	22	2.489,76	54.774,72
	Pilar cubierta 1	4	2.557,62	10.230,48
	Pilar cubierta 2	4	2.631,78	10.527,12
	Pilar cubierta 3	4	2.672,28	10.689,12
				86.221,44
E2	kg CORREAS HEB 260 Acero UNE-EN 10025 S275JR, en correas metálicas formadas por piezas simples de perfiles laminados en caliente de las series IPN, IPE, HEB, HEA, HEM o UPN, acabado con imprimación antioxidante e imprimación a base de silicato rico en zinc, mano intermedia a base de epoxi poliamida y mano de acabado de epoxi poliamida, según pliego, fijadas a las cerchas con uniones soldadas en obra. El precio incluye las soldaduras, los cortes, los despuntes, las piezas especiales, los casquillos y los elementos auxiliares de montaje además de transporte en obra y colocación			
	Correa Superior	22	1.692,60	37.237,20
	Correa inferior	22	1.560,54	34.331,88
	Correa intermedia	11	256,68	2.823,48
				74.392,56
E3	kg CORREAS HEB 180 Acero UNE-EN 10025 S275JR, en correas metálicas formadas por piezas simples de perfiles laminados en caliente de las series IPN, IPE, HEB, HEA, HEM o UPN, acabado con imprimación antioxidante e imprimación a base de silicato rico en zinc, mano intermedia a base de epoxi poliamida y mano de acabado de epoxi poliamida, según pliego, fijadas a las cerchas con uniones soldadas en obra. El precio incluye las soldaduras, los cortes, los despuntes, las piezas especiales, los casquillos y los elementos auxiliares de montaje además de transporte en obra y colocación			
		176	171,00	30.096,00
				30.096,00

PRESUPUESTO

MEDICIONES

CUBIERTA DE CAMPO DE FUTBOL 7 EN ABEGONDO

CÓDIGO	RESUMEN	UDS	LONGITUD	ANCHURA	ALTURA	CANTIDAD
E4	kg VIGAS HEB 260 Acero UNE-EN 10025 S275JR, en vigas formadas por piezas simples de perfiles laminados en caliente de las series IPN, IPE, HEB, HEA, HEM o UPN, acabado con imprimación antioxidante e imprimación a base de silicato rico en zinc, mano intermedia a base de epoxi poliamida y mano de acabado de epoxi poliamida, según pliego., con uniones soldadas en obra, a una altura de hasta 3 m. El precio incluye las soldaduras, los cortes, los despuntes, las piezas especiales, los casquillos y los elementos auxiliares de montaje.además de transporte en obra y colocación					
		2	5.491,20			10.982,40
E5	kg VIGAS HEB 180 Acero UNE-EN 10025 S275JR, en vigas formadas por piezas simples de perfiles laminados en caliente de las series IPN, IPE, HEB, HEA, HEM o UPN, acabado con imprimación antioxidante e imprimación a base de silicato rico en zinc, mano intermedia a base de epoxi poliamida y mano de acabado de epoxi poliamida, según pliego., con uniones soldadas en obra, a una altura de hasta 3 m. El precio incluye las soldaduras, los cortes, los despuntes, las piezas especiales, los casquillos y los elementos auxiliares de montaje además de transporte en obra y colocación					
		14	3.379,20			47.308,80
E6	m CABLES DE ARRIOSTRAMIENTO Cable estructural de 30 mm de diámetro y acero de calidad no aleado, galvanizado en caliente. Incluye transporte en obra y colocación					
	En pórticos	8	19,70			157,60
	En cubierta	32	7,55			241,60
E7	ud PLACA DE ANCLAJE 800X800X30 mm Placa de anclaje de acero UNE-EN 10025 S275JR en perfil plano, con taladro central biselado, de 800x800 mm y espesor 30 mm, con 6 pernos soldados, de acero corrugado UNE-EN 10080 B 500 S de 12 mm de diámetro y 50 cm de longitud total. El precio incluye los cortes, los despuntes, la preparación de bordes, las pletinas, las piezas especiales y los elementos auxiliares de montaje.					
		34				34,00
						34,00

CAPITULO 05 CUBIERTA

CUB1	m2 COBERTURA DE PANELES SANDWICH DE ACERO	UDS	LONGITUD	ANCHURA	ALTURA	CANTIDAD
	Cobertura de paneles sandwich aislantes de acero, con la superficie exterior grecada y la superficie interior lisa, de 30 mm de espesor y 1150 mm de anchura, formados por doble cara metálica de chapa estándar de acero, acabado prelacado, de espesor exterior 0,5 mm y espesor interior 0,5 mm y alma aislante de poliuretano y accesorios, fijados mecánicamente a cualquier tipo de correa estructural con una pendiente mayor del 10%. Incluso accesorios de fijación de los paneles sandwich, cinta flexible de butilo, adhesiva por ambas caras, para el sellado de estanqueidad de los solapes entre paneles sandwich y pintura antioxidante de secado rápido, para la					

protección de los solapes entre paneles sandwich. El precio no incluye la superficie soporte ni los puntos singulares y las piezas especiales de la cobertura.

1 2.405,70 2.405,70
2.405,70

CAPITULO 06 INSTALACIONES

SUBCAPITULO

EVACUACIÓN DE AGUAS PLUVIALES

06.1

EP1	m CANALÓN DE PVC DE 200 mm DE DIÁMETRO	UDS	LONGITUD	ANCHURA	ALTURA	CANTIDAD
	Canalón circular de PVC con óxido de titanio, de desarrollo 250 mm, color gris claro, unión pegada con adhesivo, según UNE-EN 607. Incluso soportes, esquinas, tapas, remates finales, piezas de conexión a bajantes y piezas especiales.					
		2	66,13			132,26
EP2	m BAJANTE CIRCULAR DE PVC DE 90 mm					
	Bajante circular de PVC con óxido de titanio, de Ø 80 mm, color gris claro, para recogida de aguas, formada por piezas preformadas, con sistema de unión por enchufe y pegado mediante adhesivo, colocadas con abrazaderas metálicas, instalada en el exterior del edificio. Incluso líquido limpiador, adhesivo para tubos y accesorios de PVC, conexiones, codos y piezas especiales.					
		8	21,27			170,16
EP3	u ARQUETA DE PASO DE 60X70X60 cm					
	Arqueta de paso enterrada, prefabricada de hormigón, de dimensiones interiores 60x70x60 cm, sobre solera de hormigón en masa, con marco y tapa de fundición y cierre hermético al paso de los olores meffíticos.					
		8				8,00
EP4	m3 EXCAVACIÓN PARA COLECTORES Y ACOMETIDA GENERAL					
	Excavación de zanjas para instalaciones hasta una profundidad de 2 m, en cualquier tipo de terreno con medios mecánicos y carga a camion					
		2	66,13			132,26
		1	8,17			8,17
		1	44,84			44,84
		1	3,10			3,10
EP5	m COLECTOR ENTERRADO DE 250 mm DE DIÁMETRO					
	Colector enterrado de red horizontal de saneamiento, sin arquetas, mediante sistema integral registrable, con una pendiente mínima del 4%, para la evacuación de aguas residuales y/o pluviales, formado por tubo de PVC liso, serie SN-4, rigidez anular nominal 2 kN/m ² , de 250 mm de diámetro exterior					
		2	66,13			132,26
		1	8,17			8,17
		1	44,84			44,84
		1	3,10			3,10
EP6	m3 TRANSPORTE DE TIERRAS AL VERTEDERO, A UNA DISTANCIA MENOR DE 20 KM					
	Transporte de tierras al vertedero a una distancia menor de 20 km,					
						188,37

PRESUPUESTO

MEDICIONES

CUBIERTA DE CAMPO DE FUTBOL 7 EN ABEGONDO

CÓDIGO	RESUMEN	UDS	LONGITUD	ANCHURA	ALTURA	CANTIDAD
	considerando ida y vuelta, con camión bañera basculante y canon de vertedero y con p.p. de medios auxiliares, sin incluir la carga	1	188,37			188,37
EP7	m3 RELLENO ZANJAS Y ACOMETIDA	1	188,37			188,37
						188,37
SUBCAPITULO						RIEGO
06.2						
R1	u ASPERSOR EMERGENTE aspersor emergente de turbina, modelo PGP-ADJ "HUNTER", radio de 6,7 a 15,9 m, arco ajustable entre 40° y 360°, caudal de 0,11 a 3,27 m³/h, intervalo de presiones recomendado de 2,1 a 4,8 bar, emergencia de 10 cm, altura total de 19 cm, con engranaje lubricado por agua, rosca hembra de 3/4", filtro de gran superficie y doce toberas estándar intercambiables. Incluso accesorios de conexión a la tubería de abastecimiento y distribución. Totalmente montado, conexionado y probado.	6				6,00
						6,00
R2	m COND. POL. PE50A DIAM. 63 mm PN-10,S/TOP DE CONDUCCION DE POLIETILENO DE ALTA DENSIDAD DIAMETRO 63 mm EXTERIOR Y 55.90 mm INTERIOR, CLASE PE 50A PN-10 APTA PARA USO ALIMENTARIO, INCLUSO P.P. DE UNIONES, CODOS Y REFUERZOS DE HORMIGÓN EN CODOS SEGÚN INDICACIÓN D.F., ELECTROSOLDADOS Y PRUEBA EN ZANJA A PRESION NORMALIZADA. MEDIDA LA LONGITUD INSTALADA Y PROBADA.	3	16,90			50,70
		1	44,75			44,75
						95,45
R3	u ARQUETA DE 63X63 cm Y 1 m DE PROFUNDIDAD DE ARQUETA DE 63X63 cm. Y 1.00 m DE PROFUNDIDAD MEDIA O SIMILAR, FORMADA POR: SOLERA DE HORMIGON EN MASA CONFORMACION DE PENDIENTES; FABRICA DE LADRILLO PERFORADO ENFOSCADA Y BRUÑIDA POR EL INTERIOR; TAPA DE FUNDICION DUCTIL EN COLOR GRIS CON INDICATIVO DE RIEGO EN CASTELLANO, CON CERCO DE PERFIL LAMINADO L 50.5 Y CONEXION DE TUBOS DE ENTRADA Y SALIDA. INCLUSO EXCAVACION, RELLENO Y TRANSPORTE DE TIERRAS SOBRANTES A VERTEDERO; CONSTRUIDA SEGUN NTE/ISS-51. MEDIDA LA UNIDAD EJECUTADA.	1				1,00
SUBCAPITULO						INSTALACIÓN ELÉCTRICA
06.3						
IE1	u TOMA DE TIERRA CON PICA Toma de tierra con pica de acero cobreado de 2 m de longitud	1				1,00
						1,00
IE2	m ACOMETIDA RED ALUMBRADO Acometida subterránea mediante línea general de alimentación enterrada formada por cables unipolares con conductores de cobre, RZ1-K (AS)					

Cca-s1b,d1,a1 5G10 mm², siendo su tensión asignada de 0,6/1 kV, bajo tubo protector de polietileno de doble pared, de 75 mm de diámetro.

		1	10,00			10,00
						10,00
IE3	u CENTRALIZACIÓN DE CONTADORES Centralización de contadores en armario de contadores formada por: módulo de interruptor general de maniobra de 160 A; 1 módulo de embarrado general; 1 módulo de fusibles de seguridad; 1 módulo de contadores monofásicos; 1 módulo de contadores trifásicos; módulo de servicios generales con seccionamiento; módulo de reloj conmutador para cambio de tarifa y 1 módulo de embarrado de protección, bornes de salida y conexión a tierra.	1				1,00
						1,00
IE4	u CAJA GENERAL DE PROTECCIÓN Caja general de protección, equipada con bornes de conexión bases unipolares previstas para colocar fusibles de intensidad máxima 40 A, esquema 7	1				1,00
						1,00
IE5	m CABLE ELÉCTRICO DE 0,6/1 KV DE TENSIÓN NOMINAL Cable unipolar RV-K, siendo su tensión asignada de 0,6/1 kV, reacción al fuego clase Eca, con conductor de cobre clase 5 (-K) de 2,5 mm² de sección, con aislamiento de polietileno reticulado (R) y cubierta de PVC (V). Incluso accesorios y elementos de sujeción.	1	32,95			32,95
		6	61,11			366,66
		2	26,26			52,52
						452,13
IE6	u PROYECTOR LED 200 W 20 LUM/W Suministro e instalación de proyector exterior LED 200 w 120lum/w IP65 Stadium, incluso lámpara LED de 200 W, replamnteo, fijacion, pequeño material y conexionado	1	72,00			72,00
						72,00
CAPITULO 07 FIRMES Y PAVIMENTOS						
FP1	m2 SOLERA DE HORMIGÓN Solera de hormigón en masa de 15 cm de espesor, realizada con hormigón HM-20/B/20/X0 fabricado en central y vertido desde camión, extendido y vibrado manual mediante regla vibrante, sin tratamiento de su superficie; con juntas de retracción de 5 mm de espesor, mediante corte con disco de diamante. Incluso panel de poliestireno expandido de 3 cm de espesor, para la ejecución de juntas de dilatación. El precio no incluye la base de la solera.	1	64,20	39,50		2.535,90
						2.535,90
FP2	m2 CESPED ARTIFICIAL DE 50 mm HILO MONOFIL. Sistema de césped artificial de última generación, fabricado mediante sistema					

PRESUPUESTO

MEDICIONES

CUBIERTA DE CAMPO DE FUTBOL 7 EN ABEGONDO

CÓDIGO	RESUMEN	UDS	LONGITUD	ANCHURA	ALTURA	CANTIDAD
	<p>TUFTING en zigzag de una medida de galga 5/8" con 14 punt/dm, resultando 8.750 punt/m² (+5%) con filamentos del césped en verde bicolor de 60 mm de altura y 13.000 Dtex . (+/-10%). Hilo monofilamentos, de forma semi-cóncav a multinervado de 400 micras de espesor y 1 mm de anchura. Los filamentos están unidos a la base BACKING por el sistema TUFTING. Este basamento está fabricado con doble capa de polipropileno con un peso de 215 g/m² (+15%). Finalizado el proceso anterior, el producto pasa por una línea de acabado que le incorpora aproximadamente 700 g/m² (+20%) de poliuretano. Mediante esta operación los filamentos se fijan a la base consiguiendo una resistencia al arranque de entre 30 - 50 N. El peso total una vez fabricado es de 2.400 g/m² (+20), aproximadamente, siendo el ancho máximo del rollo 4 metros. Posteriormente, en la instalación, se realiza como capa inferior y relleno de estabilización, un proceso de lastrado, con arena de cuarzo redondeada, lavada y seca, con un 97% de sílice, granulometría entre 0,4 - 1 mm, en una cantidad de 18 Kg/m² aproximadamente. Como capa superior y relleno técnico, se realiza un extendido de granulado de SBR, color negro, en una proporción de 16 Kg/m² aproximadamente y con una granulometría entre 0,5 - 2,5 mm. El césped artificial se instalará sobre una superficie regular y uniformemente compactada. El extendido y unión de los rollos se realiza mediante adhesivo de poliuretano bicomponente extendido sobre juntas de unión geotextiles. El marcaje de las líneas de juego se realiza con el mismo material. Producto testado en laboratorio conforme cumple los criterios FIFA QUALITY.</p>	1	33,80	55,00		1.859,00
FP3	<p>m2 M.B.C. TIPO AC16 surf D DESG.ÁNGELES<20 Mezcla bituminosa en caliente tipo AC-16 SURF D, en capa de rodadura, con áridos con desgaste de los Ángeles < 25, fabricada y puesta en obra, extendido y compactación, incluido filler calizo de aportación y betún BM-3a 55/70, incluso riegos asfálticos de imprimación y adherencia, con emulsión tipo E.A.L.-1 y E.R.C.-1, con un espesor medio de 5cm, con proctor modificado del 98%.</p>	1	33,80	55,00		1.859,00
FP4	<p>m3 ZAHORRA ARTIFICIAL BASE 75% MACHAQUEO Zahorra artificial, husos ZA(40)/ZA(25) en capas de base, con 75 % de caras de fractura, puesta en obra, extendida y compactada, incluso preparación de la superficie de asiento, en capas de 20/30 cm. de espesor, medido sobre perfil. Desgaste de los ángeles de los áridos < 30.</p>	1	33,80	55,00	0,25	464,75
						464,75
CAPITULO 08 EQUIPAMIENTO						
EQ1	<p>u PORTERIAS DE FUTBOL 7 ALUM/ARQ.+ARQ.AB Suministro y colocación de juego de 2 porterías reglamentarias de fútbol 7 en aluminio, con medidas de 6,00x 2,00m., con marco de sección ovalada 120x</p>					

100 mm. reforzada interiormente y con una ranura posterior para la fijación de los ganchos de PVC, incluidos, y con una profundidad de anclaje de 50 cm. Incluye arillos de acero galvanizado para porterías, unidades de anclaje de aluminio con tapa para postes de 120x 100 mm. en aluminio, con una cimentación de 0,60x 0,60x 1,00 m. para cada uno, así como unidades de anclaje de acero galvanizado para soportes de red traseros del mismo material, también incluidos, con una cimentación en cada soporte de 0,40x 0,40x 0,40 m., junto con un juego de dos redes para porterías de fútbol-11, de nylon de 3 mm. en malla de 120x 120 mm. tipo cajón. Medida la unidad ejecutada.

1 1,00

1,00

CAPITULO 09 CERRAMIENTOS

CERR1 m PASAMANOS TUBO ACERO GALVANIZADO

Barandilla metálica en vialado perimetral de campo de fútbol de 1 m de altura, formada por pasamanos de tubo de acero galvanizado 60.2, con pies derechos cada 2 m, y tubo horizontal, incluso hormigonado de placas de anclaje y soldado de tubos a las placas, totalmente instalado, incluido dos puertas de acceso

2 30,20 60,40
2 55,00 110,00

170,40

CERR2 m CERRAMIENTO AC. BAST. TUBO 80X40X2 MM ENTREP. MALLA 50X50X4

Cerramiento en acero formada por: bastidor y larguero intermedio con tubo laminado en frío de 80x 40x2 mm, entrepaño con malla electrosoldada de acero de 50x 50x 4 mm, paños cada dos metros, anclajes a elementos de hormigón, incluso p.p. de material de agarre y colocación. incluso pintura al esmalte sintético sobre cerrajería metálica, formada por: raspado y limpieza de óxidos, imprimación anticorrosiva y dos manos de color. Medida la longitud ejecutada.

2 30,20 60,40
2 55,00 110,00

170,40

CAPITULO 10 GESTIÓN DE RESIDUOS

GR1 1 PA GESTION DE RESIDUOS

Partida alzada a justificar para gestión de residuos

1,00

CAPITULO 11 SEGURIDAD Y SALUD

SS1 1 PARTIDA ALZADA DE SEGURIDAD Y SALUD

Partida alzada a justificar para Estudio Seguridad y Salud

1,00

CAPITULO 12 OTROS

LIMP1 1 PA LIMPIEZA Y TERMINACION DE OBRAS

Partida alzada a justificar para limpieza y terminacion de obras

1,00

2.CUADRO DE PRECIOS 1

PRESUPUESTO

CUADRO DE PRECIOS 1

CUBIERTA DE CAMPO DE FUTBOL 7 EN ABEGONDO

CÓDIGO	UD	RESUMEN	PRECIO
CAPITULO 01 ACTUACIONES PREVIAS			
AP1	m ²	DESBROCE Y LIMPIEZA SUPERFICIAL DEL TERRENO POR MEDIOS MECÁNICOS Desbroce y limpieza superficial del terreno por medios mecánicos, sin carga ni transporte al vertedero y con p.p. de medios auxiliares	0,54
CERO EUROS con CINCUENTA Y CUATRO CÉNTIMOS			
CAPITULO 02 MOVIMIENTO DE TIERRAS			
MT01	m ³	EXCAVACIÓN PARA EXPLANACIÓN Excavación para explanación en terreno de tránsito compacto, con medios mecánicos, y carga a camión.	2,48
MT02	m ³	EXC.ZANJA A MAQUINA T.COMPACTO Excavación en zanjas, en terrenos compactos, por medios mecánicos, con extracción de tierras a los bordes, sin carga ni transporte al vertedero y con p.p. de medios auxiliares.	3,38
DOS EUROS con CUARENTA Y OCHO CÉNTIMOS			
MT03	m ³	CARGA Y TRANSPORTE CARRETERA 10 km Carga y transporte por carretera de material suelto sin clasificar a 10 km. de distancia, previamente apilado, medido s/camión, con medios mecánicos	2,20
TRES EUROS con TREINTA Y OCHO CÉNTIMOS			
CAPITULO 03 CIMENTACIONES			
C1	m ³	HORMIGÓN DE LIMPIEZA HM-20/P/20/I Hormigón en masa HM-20 N/mm ² , consistencia plástica, Tmáx 20mm, para ambiente normal elaborado en central para limpieza y nivelado de fondos de cimentación, incluso vertido por medios manuales y colocación	130,24
DOS EUROS con VEINTE CÉNTIMOS			
C2	kg	ACERO CORRUGADO B-500 S EN CIMENTACIONES Acero corrugado B 500 S/SD, cortado, doblado, armado y colocado en obra, incluso p.p. de despuntes. Según EHE-08 y CTE-SE-A	1,80
CIENTO TREINTA EUROS con VEINTICUATRO CÉNTIMOS			
C3	m ³	HORMIGÓN HA-25/P/20/I PARA CIMENTACIONES Hormigón en masa HA-25/P/20/I, elaborado en central en relleno de zapatas y zanjas de cimentación, incluso encamisado de pilares y muros, vertido por medios manuales, vibrado y colocación. Según normas NTE-CSZ y EHE	151,40
UN EUROS con OCHENTA CÉNTIMOS			
C4	m ²	ENCOFRADO METÁLICO EN ZAPATAS Y VIGAS DE CIMENTACIÓN Encofrado y desencofrado metálico en zapatas, zanjas, vigas, encepados y 50 posturas. Según NTE-EME	10,28
CIENTO CINCUENTA Y UN EUROS con CUARENTA CÉNTIMOS			
CAPITULO 04 ESTRUCTURAS			
E1	kg	PILARES HEB 500 Acero UNE-EN 10025 S275, en pilares formados por piezas simples de perfiles laminados en caliente de las series IPN, IPE, HEB, HEA, HEM o UPN, acabado con imprimación antioxidante e imprimación a base de silicato rico en zinc, mano intermedia a base de epoxi poliamida y mano de acabado de epoxi poliamida, según pliego. Colocado con uniones soldadas en obra, a una altura de hasta 3 m. El precio incluye las	3,86
DIEZ EUROS con VEINTIOCHO CÉNTIMOS			

soldaduras, los cortes, los despuntes, las piezas especiales, las placas de arranque y de transición de pilar inferior a superior, los casquillos y los elementos auxiliares de montaje además de transporte en obra y colocación

E2	kg	CORREAS HEB 260 Acero UNE-EN 10025 S275JR, en correas metálicas formadas por piezas simples de perfiles laminados en caliente de las series IPN, IPE, HEB, HEA, HEM o UPN, acabado con imprimación antioxidante e imprimación a base de silicato rico en zinc, mano intermedia a base de epoxi poliamida y mano de acabado de epoxi poliamida, según pliego, fijadas a las cerchas con uniones soldadas en obra. El precio incluye las soldaduras, los cortes, los despuntes, las piezas especiales, los casquillos y los elementos auxiliares de montaje además de transporte en obra y colocación	3,93
TRES EUROS con OCHENTA Y SEIS CÉNTIMOS			
E3	kg	CORREAS HEB 180 Acero UNE-EN 10025 S275JR, en correas metálicas formadas por piezas simples de perfiles laminados en caliente de las series IPN, IPE, HEB, HEA, HEM o UPN, acabado con imprimación antioxidante e imprimación a base de silicato rico en zinc, mano intermedia a base de epoxi poliamida y mano de acabado de epoxi poliamida, según pliego., fijadas a las cerchas con uniones soldadas en obra. El precio incluye las soldaduras, los cortes, los despuntes, las piezas especiales, los casquillos y los elementos auxiliares de montaje además de transporte en obra y colocación	3,93
TRES EUROS con NOVENTA Y TRES CÉNTIMOS			
E4	kg	VIGAS HEB 260 Acero UNE-EN 10025 S275JR, en vigas formadas por piezas simples de perfiles laminados en caliente de las series IPN, IPE, HEB, HEA, HEM o UPN, acabado con imprimación antioxidante e imprimación a base de silicato rico en zinc, mano intermedia a base de epoxi poliamida y mano de acabado de epoxi poliamida, según pliego., con uniones soldadas en obra, a una altura de hasta 3 m. El precio incluye las soldaduras, los cortes, los despuntes, las piezas especiales, los casquillos y los elementos auxiliares de montaje además de transporte en obra y colocación	3,83
TRES EUROS con NOVENTA Y TRES CÉNTIMOS			
E5	kg	VIGAS HEB 180 Acero UNE-EN 10025 S275JR, en vigas formadas por piezas simples de perfiles laminados en caliente de las series IPN, IPE, HEB, HEA, HEM o UPN, acabado con imprimación antioxidante e imprimación a base de silicato rico en zinc, mano intermedia a base de epoxi poliamida y mano de acabado de epoxi poliamida, según pliego., con uniones soldadas en obra, a una altura de hasta 3 m. El precio incluye las soldaduras, los	3,83
TRES EUROS con OCHENTA Y TRES CÉNTIMOS TRES EUROS con OCHENTA Y TRES CÉNTIMOS			

PRESUPUESTO

CUADRO DE PRECIOS 1

CUBIERTA DE CAMPO DE FUTBOL 7 EN ABEGONDO

CÓDIGO	UD	RESUMEN	PRECIO
		cortes, los despuntes, las piezas especiales, los casquillos y los elementos auxiliares de montaje además de transporte en obra y colocación	
E6	m	CABLES DE ARRIOSTRAMIENTO Cable estructural de 30 mm de diámetro y acero de calidad no aleado, galvanizado en caliente. Incluye transporte en obra y colocación	11,90
		TRES EUROS con OCHENTA Y TRES CÉNTIMOS	
E7	ud	PLACA DE ANCLAJE 800X800X30 mm Placa de anclaje de acero UNE-EN 10025 S275JR en perfil plano, con taladro central biselado, de 800x800 mm y espesor 30 mm, con 6 pernos soldados, de acero corrugado UNE-EN 10080 B 500 S de 12 mm de diámetro y 50 cm de longitud total. El precio incluye los cortes, los despuntes, la preparación de bordes, las pletinas, las piezas especiales y los elementos auxiliares de montaje.	559,50
		ONCE EUROS con NOVENTA CÉNTIMOS	
		QUINIENTOS CINCUENTA Y NUEVE EUROS con CINCUENTA CÉNTIMOS	
CAPITULO 05 CUBIERTA			
CUB1	m2	COBERTURA DE PANELES SANDWICH DE ACERO Cobertura de paneles sándwich aislantes de acero, con la superficie exterior grecada y la superficie interior lisa, de 30 mm de espesor y 1150 mm de anchura, formados por doble cara metálica de chapa estándar de acero, acabado prelacado, de espesor exterior 0,5 mm y espesor interior 0,5 mm y alma aislante de poliuretano y accesorios, fijados mecánicamente a cualquier tipo de correa estructural con una pendiente mayor del 10%. Incluso accesorios de fijación de los paneles sándwich, cinta flexible de butilo, adhesiva por ambas caras, para el sellado de estanqueidad de los solapes entre paneles sándwich y pintura antioxidante de secado rápido, para la protección de los solapes entre paneles sándwich. El precio no incluye la superficie soporte ni los puntos singulares y las piezas especiales de la cobertura.	62,01
		SESENTA Y DOS EUROS con UN CÉNTIMOS	
CAPITULO 06 INSTALACIONES			
SUBCAPITULO EVACUACIÓN DE AGUAS PLUVIALES			
06.1			
EP1	m	CANALÓN DE PVC DE 200 mm DE DIÁMETRO Canalón circular de PVC con óxido de titanio, de desarrollo 250 mm, color gris claro, unión pegada con adhesivo, según UNE-EN 607. Incluso soportes, esquinas, tapas, remates finales, piezas de conexión a bajantes y piezas especiales.	14,13
		CATORCE EUROS con TRECE CÉNTIMOS	
EP2	m	BAJANTE CIRCULAR DE PVC DE 90 mm Bajante circular de PVC con óxido de titanio, de Ø 80 mm, color gris claro, para recogida de aguas, formada por piezas prefabricadas, con sistema de unión por enchufe y pegado mediante adhesivo, colocadas con abrazaderas metálicas, instalada en el exterior del edificio. Incluso líquido limpiador, adhesivo para tubos y accesorios de PVC, conexiones, codos y piezas especiales.	13,99
		TRECE EUROS con NOVENTA Y NUEVE CÉNTIMOS	
EP3	u	ARQUETA DE PASO DE 60X70X60 cm Arqueta de paso enterrada, prefabricada de hormigón, de dimensiones	148,24

		interiores 60x70x60 cm, sobre solera de hormigón en masa, con marco y tapa de fundición y cierre hermético al paso de los olores mefíticos.	
		CIENTO CUARENTA Y OCHO EUROS con VEINTICUATRO CÉNTIMOS	
EP4	m3	EXCAVACIÓN PARA COLECTORES Y ACOMETIDA GENERAL Excavación de zanjas para instalaciones hasta una profundidad de 2 m, en cualquier tipo de terreno con medios mecánicos y carga a camión	21,34
		VEINTIÚN EUROS con TREINTA Y CUATRO CÉNTIMOS	
EP5	m	COLECTOR ENTERRADO DE 250 mm DE DIÁMETRO Colector enterrado de red horizontal de saneamiento, sin arquetas, mediante sistema integral registrable, con una pendiente mínima del 4%, para la evacuación de aguas residuales y/o pluviales, formado por tubo de PVC liso, serie SN-4, rigidez anular nominal 2 kN/m², de 250 mm de diámetro exterior	39,72
		TREINTA Y NUEVE EUROS con SETENTA Y DOS CÉNTIMOS	
EP6	m3	TRANSPORTE DE TIERRAS AL VERTEDERO, A UNA DISTANCIA MENOR DE 20 KM Transporte de tierras al vertedero a una distancia menor de 20 km, considerando ida y vuelta, con camión bañera basculante y canon de vertedero y con p.p. de medios auxiliares, sin incluir la carga	6,67
		SEIS EUROS con SESENTA Y SIETE CÉNTIMOS	
EP7	m3	RELLENO ZANJAS Y ACOMETIDA	31,37
		TREINTA Y UN EUROS con TREINTA Y SIETE CÉNTIMOS	
SUBCAPITULO RIEGO			
06.2			
R1	u	ASPERSOR EMERGENTE aspersor emergente de turbina, modelo PGP-ADJ "HUNTER", radio de 6,7 a 15,9 m, arco ajustable entre 40° y 360°, caudal de 0,11 a 3,27 m³/h, intervalo de presiones recomendado de 2,1 a 4,8 bar, emergencia de 10 cm, altura total de 19 cm, con engranaje lubricado por agua, rosca hembra de 3/4", filtro de gran superficie y doce toberas estándar intercambiables. Incluso accesorios de conexión a la tubería de abastecimiento y distribución. Totalmente montado, conexionado y probado.	26,63
		VEINTISÉIS EUROS con SESENTA Y TRES CÉNTIMOS	
R2	m	COND. POL. PE50A DIAM. 63 mm PN-10, S/TOP DE CONDUCCION DE POLIETILENO DE ALTA DENSIDAD DIÁMETRO 63 mm EXTERIOR Y 55.90 mm INTERIOR, CLASE PE 50A PN-10 APTA PARA USO ALIMENTARIO, INCLUSO P.P. DE UNIONES, CODOS Y REFUERZOS DE HORMIGÓN EN CODOS SEGÚN INDICACIÓN D.F., ELECTROSOLDADOS Y PRUEBA EN ZANJA A PRESION NORMALIZADA. MEDIDA LA LONGITUD INSTALADA Y PROBADA.	7,43
		SIETE EUROS con CUARENTA Y TRES CÉNTIMOS	
R3	u	ARQUETA DE 63X63 cm Y 1 m DE PROFUNDIDAD DE ARQUETA DE 63X63 cm. Y 1.00 m DE PROFUNDIDAD MEDIA O SIMILAR, FORMADA POR: SOLERA DE HORMIGON EN MASA CONFORMACION DE PENDIENTES; FABRICA DE LADRILLO PERFORADO ENFOSCADA Y BRUÑIDA POR EL INTERIOR; TAPA DE FUNDICION DUCTIL EN COLOR GRIS CON INDICATIVO DE RIEGO EN CASTELLANO, CON CERCO DE PERFIL LAMINADO L 50.5 Y CONEXION DE TUBOS DE ENTRADA Y	149,10

PRESUPUESTO

CUADRO DE PRECIOS 1

CUBIERTA DE CAMPO DE FUTBOL 7 EN ABEGONDO

CÓDIGO	UD	RESUMEN	PRECIO		
		SALIDA. INCLUSO EXCAVACION, RELLENO Y TRANSPORTE DE TIERRAS SOBRLANTES A VERTEDERO; CONSTRUIDA SEGUN NTE/ISS-51. MEDIDA LA UNIDAD EJECUTADA.			hormigón HM-20/B/20/X0 fabricado en central y vertido desde camión, extendido y vibrado manual mediante regla vibrante, sin tratamiento de su superficie; con juntas de retracción de 5 mm de espesor, mediante corte con disco de diamante. Incluso panel de poliestireno expandido de 3 cm de espesor, para la ejecución de juntas de dilatación. El precio no incluye la base de la solera.
			CIENTO CUARENTA Y NUEVE EUROS con DIEZ CÉNTIMOS		
SUBCAPITULO INSTALACIÓN ELÉCTRICA					
06.3					
IE1	u	TOMA DE TIERRA CON PICA Toma de tierra con pica de acero cobreado de 2 m de longitud	160,98	FP2	m2 CESPED ARTIFICIAL DE 50 mm HILO MONOFIL. Sistema de césped artificial de última generación, fabricado mediante sistema TUFTING en zigzag de una medida de galga 5/8" con 14 punt/dm, resultando 8.750 punt/m ² (+/-5%) con filamentos del césped en verde bicolor de 60 mm de altura y 13.000 Dtex . (+/-10%). Hilo monofilamentos, de forma semi-cóncav a multinervado de 400 micras de espesor y 1 mm de anchura. Los filamentos están unidos a la base BACKING por el sistema TUFTING. Este basamento está fabricado con doble capa de polipropileno con un peso de 215 g/m ² (+/-15%). Finalizado el proceso anterior, el producto pasa por una línea de acabado que le incorpora aproximadamente 700 g/m ² (+/-20%) de poliuretano. Mediante esta operación los filamentos se fijan a la base consiguiendo una resistencia al arranque de entre 30 - 50 N. El peso total una vez fabricado es de 2.400 g/m ² (+/-20), aproximadamente, siendo el ancho máximo del rollo 4 metros. Posteriormente, en la instalación, se realiza como capa inferior y relleno de estabilización, un proceso de lastrado, con arena de cuarzo redondeada, lavada y seca, con un 97% de sílice, granulometría entre 0,4 - 1 mm, en una cantidad de 18 Kg/m ² aproximadamente. Como capa superior y relleno técnico, se realiza un extendido de granulado de SBR, color negro, en una proporción de 16 Kg/m ² aproximadamente y con una granulometría entre 0,5 - 2,5 mm. El césped artificial se instalará sobre una superficie regular y uniformemente compactada. El extendido y unión de los rollos se realiza mediante adhesivo de poliuretano bicomponente extendido sobre juntas de unión geotextiles. El marcaje de las líneas de juego se realiza con el mismo material. Producto testado en laboratorio conforme cumple los criterios FIFA QUALITY.
			CIENTO SESENTA EUROS con NOVENTA Y OCHO CÉNTIMOS		DIECIOCHO EUROS con CINCUENTA Y OCHO CÉNTIMOS
IE2	m	ACOMETIDA RED ALUMBRADO Acometida subterránea mediante línea general de alimentación enterrada formada por cables unipolares con conductores de cobre, RZ1-K (AS) Cca-s1b,d1,a1 5G10 mm ² , siendo su tensión asignada de 0,6/1 kV, bajo tubo protector de polietileno de doble pared, de 75 mm de diámetro.	22,56		
			VEINTIDÓS EUROS con CINCUENTA Y SEIS CÉNTIMOS		
IE3	u	CENTRALIZACIÓN DE CONTADORES Centralización de contadores en armario de contadores formada por: módulo de interruptor general de maniobra de 160 A; 1 módulo de embarrado general; 1 módulo de fusibles de seguridad; 1 módulo de contadores monofásicos; 1 módulo de contadores trifásicos; módulo de servicios generales con seccionamiento; módulo de reloj conmutador para cambio de tarifa y 1 módulo de embarrado de protección, bornes de salida y conexión a tierra.	871,30		
			OCHOCIENTOS SETENTA Y UN EUROS con TREINTA CÉNTIMOS		
IE4	u	CAJA GENERAL DE PROTECCIÓN Caja general de protección, equipada con bornes de conexión bases unipolares previstas para colocar fusibles de intensidad máxima 40 A, esquema 7	238,73		
			DOSCIENTOS TREINTA Y OCHO EUROS con SETENTA Y TRES CÉNTIMOS		
IE5	m	CABLE ELÉCTRICO DE 0,6/1 KV DE TENSIÓN NOMINAL Cable unipolar RV-K, siendo su tensión asignada de 0,6/1 kV, reacción al fuego clase Eca, con conductor de cobre clase 5 (-K) de 2,5 mm ² de sección, con aislamiento de polietileno reticulado (R) y cubierta de PVC (V). Incluso accesorios y elementos de sujeción.	1,29		
			UN EUROS con VEINTINUEVE CÉNTIMOS		
IE6	u	PROYECTOR LED 200 W 20 LUMEN Suministro e instalación de proyector exterior LED 200 w 120lum/w IP65 Stadium, incluso lámpara LED de 200 W, replanteo, fijación, pequeño material y conexionado	604,34	FP3	m2 M.B.C. TIPO AC16 surf D DESG.ÁNGELES<20 Mezcla bituminosa en caliente tipo AC-16 SURF D, en capa de rodadura, con áridos con desgaste de los Ángeles < 25, fabricada y puesta en obra, extendido y compactación, incluido filler calizo de aportación y betún BM-3a 55/70, incluso riegos asfálticos de imprimación y adherencia, con emulsión tipo E.A.L.-1 y E.R.C.-1, con un espesor medio de 5cm, con proctor modificado del 98%.
			SEISCIENTOS CUATRO EUROS con TREINTA Y CUATRO CÉNTIMOS		VEINTE EUROS con CINCUENTA Y UN CÉNTIMOS
CAPITULO 07 FIRMES Y PAVIMENTOS					
FP1	m2	SOLERA DE HORMIGÓN Solera de hormigón en masa de 15 cm de espesor, realizada con	18,58	FP4	m3 ZAHORRA ARTIFICIAL BASE 75% MACHAQUEO Zahorra artificial, husos ZA(40)/ZA(25) en capas de base, con 75 % de
					TREINTA EUROS con SETENTA Y NUEVE CÉNTIMOS

PRESUPUESTO

CUADRO DE PRECIOS 1

CUBIERTA DE CAMPO DE FUTBOL 7 EN ABEGONDO

CÓDIGO	UD	RESUMEN	PRECIO
--------	----	---------	--------

caras de fractura, puesta en obra, ex tendida y compactada, incluso preparación de la superficie de asiento, en capas de 20/30 cm. de espesor, medido sobre perfil. Desgaste de los ángeles de los áridos < 30.

DIECIOCHO EUROS con NOVENTA Y UN CÉNTIMOS

CAPITULO 08 EQUIPAMIENTO

CÓDIGO	UD	RESUMEN	PRECIO
--------	----	---------	--------

EQ1 u PORTERIAS DE FÚTBOL 7 ALUM/ARQ.+ARQ.AB
Suministro y colocación de juego de 2 porterías reglamentarias de fútbol 7 en aluminio, con medidas de 6,00x 2,00m., con marco de sección ov alada 120x 100 mm. reforzada interiormente y con una ranura posterior para la fijación de los ganchos de PVC, incluidos, y con una profundidad de anclaje de 50 cm. Incluye endo arquillos de acero galv anizado para porterías, unidades de anclaje de aluminio con tapa para postes de 120x 100 mm. en aluminio, con una cimentación de 0,60x 0,60x 1,00 m. para cada uno, así como unidades de anclaje de acero galv anizado para soportes de red traseros del mismo material, también incluidos, con una cimentación en cada soporte de 0,40x 0,40x 0,40 m., junto con un juego de dos redes para porterías de fútbol-11, de nylon de 3 mm. en malla de 120x 120 mm. tipo cajón. Medida la unidad ejecutada.

1.123,78

MIL CIENTO VEINTITRÉS EUROS con SETENTA Y OCHO CÉNTIMOS

CAPITULO 09 CERRAMIENTOS

CÓDIGO	UD	RESUMEN	PRECIO
--------	----	---------	--------

CERR1 m PASAMANOS TUBO ACERO GALVANIZADO
Barandilla metálica en v allado perimetral de campo de fútbol de 1 m de altura, formada por pasamanos de tubo de acero galv anizado 60.2, con piés derechos cada 2 m, y tubo horizontal, incluso hormigonado de placas de anclaje y soldado de tubos a las placas, totalmente instalado, incluido dos puertas de acceso

34,14

TREINTA Y CUATRO EUROS con CATORCE CÉNTIMOS

CÓDIGO	UD	RESUMEN	PRECIO
--------	----	---------	--------

CERR2 m CERRAMIENTO AC. BAST. TUBO 80X40X2 MM ENTREP. MALLA 50X50X4
Cerramiento en acero formada por: bastidor y larguero intermedio con tubo laminado en frío de 80x 40X2 mm, entrepaño con malla electrosoldada de acero de 50x 50x 4 mm, paños cada dos metros, anclajes a elementos de hormigón, incluso p.p. de material de agarre y colocación. incluso pintura al esmalte sintético sobre cerrajería metálica, formada por: rascado y limpieza de óxidos, imprimación anticorrosiva y dos manos de color. Medida la longitud ejecutada.

60,94

SESENTA EUROS con NOVENTA Y CUATRO CÉNTIMOS

A Coruña, octubre de 2022

El Autor del Proyecto:



Fdo: Enrique Muñoz Solla

3.CUADRO DE PRECIOS 2

PRESUPUESTO

CUADRO DE PRECIOS 2

CUBIERTA DE CAMPO DE FUTBOL 7 EN ABEGONDO

CÓDIGO	UD	RESUMEN	PRECIO
CAPITULO 01 ACTUACIONES PREVIAS			
AP1	m ²	DESBROCE Y LIMPIEZA SUPERFICIAL DEL TERRENO POR MEDIOS MECÁNICOS Desbroce y limpieza superficial del terreno por medios mecánicos, sin carga ni transporte al vertedero y con p.p. de medios auxiliares	
		Mano de obra.....	0,13
		Maquinaria.....	0,38
		Suma la partida.....	0,51
		Costes indirectos..... 6%	0,03
		TOTAL PARTIDA.....	0,54
CAPITULO 02 MOVIMIENTO DE TIERRAS			
MT01	m ³	EXCAVACIÓN PARA EXPLANACIÓN Excavación para explanación en terreno de tránsito compacto, con medios mecánicos, y carga a camión.	
		Mano de obra.....	0,39
		Maquinaria.....	1,95
		Suma la partida.....	2,34
		Costes indirectos..... 6%	0,14
		TOTAL PARTIDA.....	2,48
MT02	m ³	EXC.ZANJA A MAQUINA T.COMPACTO Excavación en zanjas, en terrenos compactos, por medios mecánicos, con extracción de tierras a los bordes, sin carga ni transporte al vertedero y con p.p. de medios auxiliares.	
		Mano de obra.....	0,42
		Maquinaria.....	2,71
		Resto de obra y materiales.....	0,06
		Suma la partida.....	3,19
		Costes indirectos..... 6%	0,19
		TOTAL PARTIDA.....	3,38
MT03	m ³	CARGA Y TRANSPORTE CARRETERA 10 km Carga y transporte por carretera de material suelto sin clasificar a 10 km. de distancia, previamente apilado, medido s/camión, con medios mecánicos	
		Maquinaria.....	1,35
		Resto de obra y materiales.....	0,73
		Suma la partida.....	2,08
		Costes indirectos..... 6%	0,12
		TOTAL PARTIDA.....	2,20
CAPITULO 03 CIMENTACIONES			
C1	m ³	HORMIGÓN DE LIMPIEZA HM-20/P/20/I Hormigón en masa HM-20 N/mm ² , consistencia plástica, T _{máx} 20mm, para ambiente normal elaborado en central para limpieza y nivelado de fondos de cimentación, incluso vertido por medios manuales y colocación	
		Mano de obra.....	7,85
		Resto de obra y materiales.....	115,02
		Suma la partida.....	122,87
		Costes indirectos..... 6%	7,37
		TOTAL PARTIDA.....	130,24
C2	kg	ACERO CORRUGADO B-500 S EN CIMENTACIONES Acero corrugado B 500 S/SD, cortado, doblado, armado y colocado en obra, incluso p.p. de despuntes. Según EHE-08 y CTE-SE-A	

		Mano de obra.....	0,38
		Resto de obra y materiales.....	1,32
		Suma la partida.....	1,70
		Costes indirectos..... 6%	0,10
		TOTAL PARTIDA.....	1,80
C3	m ³	HORMIGÓN HA-25/P/20/I PARA CIMENTACIONES Hormigón en masa HA-25/P/20/I, elaborado en central en relleno de zapatas y zanjas de cimentación, incluso encamisado de pilares y muros, vertido por medios manuales, vibrado y colocación. Según normas NTE-CSZ y EHE	
		Mano de obra.....	11,59
		Maquinaria.....	1,44
		Resto de obra y materiales.....	129,80
		Suma la partida.....	142,83
		Costes indirectos..... 6%	8,57
		TOTAL PARTIDA.....	151,40
C4	m ²	ENCOFRADO METÁLICO EN ZAPATAS Y VIGAS DE CIMENTACIÓN Encofrado y desencofrado metálico en zapatas, zanjas, vigas, encepados y 50 posturas. Según NTE-EME	
		Mano de obra.....	5,87
		Maquinaria.....	2,58
		Resto de obra y materiales.....	1,25
		Suma la partida.....	9,70
		Costes indirectos..... 6%	0,58
		TOTAL PARTIDA.....	10,28
CAPITULO 04 ESTRUCTURAS			
E1	kg	PILARES HEB 500 Acero UNE-EN 10025 S275, en pilares formados por piezas simples de perfiles laminados en caliente de las series IPN, IPE, HEB, HEA, HEM o UPN, acabado con imprimación antioxidante e imprimación a base de silicato rico en zinc, mano intermedia a base de epoxi poliámidica y mano de acabado de epoxi poliámidica, según pliego. Colocado con uniones soldadas en obra, a una altura de hasta 3 m. El precio incluye las soldaduras, los cortes, los despuntes, las piezas especiales, las placas de arranque y de transición de pilar inferior a superior, los casquillos y los elementos auxiliares de montaje además de transporte en obra y colocación	
		Mano de obra.....	0,61
		Maquinaria.....	0,05
		Resto de obra y materiales.....	2,98
		Suma la partida.....	3,64
		Costes indirectos..... 6%	0,22
		TOTAL PARTIDA.....	3,86
E2	kg	CORREAS HEB 260 Acero UNE-EN 10025 S275JR, en correas metálicas formadas por piezas simples de perfiles laminados en caliente de las series IPN, IPE, HEB, HEA, HEM o UPN, acabado con imprimación antioxidante e imprimación a base de silicato rico en zinc, mano intermedia a base de epoxi poliámidica y mano de acabado de epoxi poliámidica, según pliego, fijadas a las cerchas con uniones soldadas en obra. El precio incluye las soldaduras, los cortes, los despuntes, las piezas especiales, los casquillos y los elementos auxiliares de montaje además de transporte en obra y colocación	

PRESUPUESTO

CUADRO DE PRECIOS 2
CUBIERTA DE CAMPO DE FUTBOL 7 EN ABEGONDO

CÓDIGO	UD	RESUMEN	PRECIO												
E3	kg	CORREAS HEB 180 Acero UNE-EN 10025 S275JR, en correas metálicas formadas por piezas simples de perfiles laminados en caliente de las series IPN, IPE, HEB, HEA, HEM o UPN, acabado con imprimación antioxidante e imprimación a base de silicato rico en zinc, mano intermedia a base de epoxi poliamida y mano de acabado de epoxi poliamida, según pliego., fijadas a las cerchas con uniones soldadas en obra. El precio incluye las soldaduras, los cortes, los despuntes, las piezas especiales, los casquillos y los elementos auxiliares de montaje además de transporte en obra y colocación	<table border="0"> <tr><td>Mano de obra.....</td><td>1,12</td></tr> <tr><td>Maquinaria.....</td><td>0,29</td></tr> <tr><td>Resto de obra y materiales.....</td><td>2,30</td></tr> <tr><td>Suma la partida.....</td><td>3,71</td></tr> <tr><td>Costes indirectos..... 6%</td><td>0,22</td></tr> <tr><td>TOTAL PARTIDA.....</td><td>3,93</td></tr> </table>	Mano de obra.....	1,12	Maquinaria.....	0,29	Resto de obra y materiales.....	2,30	Suma la partida.....	3,71	Costes indirectos..... 6%	0,22	TOTAL PARTIDA.....	3,93
Mano de obra.....	1,12														
Maquinaria.....	0,29														
Resto de obra y materiales.....	2,30														
Suma la partida.....	3,71														
Costes indirectos..... 6%	0,22														
TOTAL PARTIDA.....	3,93														
E4	kg	VIGAS HEB 260 Acero UNE-EN 10025 S275JR, en vigas formadas por piezas simples de perfiles laminados en caliente de las series IPN, IPE, HEB, HEA, HEM o UPN, acabado con imprimación antioxidante e imprimación a base de silicato rico en zinc, mano intermedia a base de epoxi poliamida y mano de acabado de epoxi poliamida, según pliego., con uniones soldadas en obra, a una altura de hasta 3 m. El precio incluye las soldaduras, los cortes, los despuntes, las piezas especiales, los casquillos y los elementos auxiliares de montaje.además de transporte en obra y colocación	<table border="0"> <tr><td>Mano de obra.....</td><td>1,12</td></tr> <tr><td>Maquinaria.....</td><td>0,29</td></tr> <tr><td>Resto de obra y materiales.....</td><td>2,30</td></tr> <tr><td>Suma la partida.....</td><td>3,71</td></tr> <tr><td>Costes indirectos..... 6%</td><td>0,22</td></tr> <tr><td>TOTAL PARTIDA.....</td><td>3,93</td></tr> </table>	Mano de obra.....	1,12	Maquinaria.....	0,29	Resto de obra y materiales.....	2,30	Suma la partida.....	3,71	Costes indirectos..... 6%	0,22	TOTAL PARTIDA.....	3,93
Mano de obra.....	1,12														
Maquinaria.....	0,29														
Resto de obra y materiales.....	2,30														
Suma la partida.....	3,71														
Costes indirectos..... 6%	0,22														
TOTAL PARTIDA.....	3,93														
E5	kg	VIGAS HEB 180 Acero UNE-EN 10025 S275JR, en vigas formadas por piezas simples de perfiles laminados en caliente de las series IPN, IPE, HEB, HEA, HEM o UPN, acabado con imprimación antioxidante e imprimación a base de silicato rico en zinc, mano intermedia a base de epoxi poliamida y mano de acabado de epoxi poliamida, según pliego., con uniones soldadas en obra, a una altura de hasta 3 m. El precio incluye las soldaduras, los cortes, los despuntes, las piezas especiales, los casquillos y los elementos auxiliares de montaje además de transporte en obra y colocación	<table border="0"> <tr><td>Mano de obra.....</td><td>0,57</td></tr> <tr><td>Maquinaria.....</td><td>0,06</td></tr> <tr><td>Resto de obra y materiales.....</td><td>2,98</td></tr> <tr><td>Suma la partida.....</td><td>3,61</td></tr> <tr><td>Costes indirectos..... 6%</td><td>0,22</td></tr> <tr><td>TOTAL PARTIDA.....</td><td>3,83</td></tr> </table>	Mano de obra.....	0,57	Maquinaria.....	0,06	Resto de obra y materiales.....	2,98	Suma la partida.....	3,61	Costes indirectos..... 6%	0,22	TOTAL PARTIDA.....	3,83
Mano de obra.....	0,57														
Maquinaria.....	0,06														
Resto de obra y materiales.....	2,98														
Suma la partida.....	3,61														
Costes indirectos..... 6%	0,22														
TOTAL PARTIDA.....	3,83														

		Mano de obra.....	0,57												
		Maquinaria.....	0,06												
		Resto de obra y materiales.....	2,98												
		Suma la partida.....	3,61												
		Costes indirectos..... 6%	0,22												
		TOTAL PARTIDA.....	3,83												
E6	m	CABLES DE ARRIOSTRAMIENTO Cable estructural de 30 mm de diámetro y acero de calidad no aleado, galvanizado en caliente. Incluye transporte en obra y colocación	<table border="0"> <tr><td>Mano de obra.....</td><td>3,80</td></tr> <tr><td>Resto de obra y materiales.....</td><td>7,43</td></tr> <tr><td>Suma la partida.....</td><td>11,23</td></tr> <tr><td>Costes indirectos..... 6%</td><td>0,67</td></tr> <tr><td>TOTAL PARTIDA.....</td><td>11,90</td></tr> </table>	Mano de obra.....	3,80	Resto de obra y materiales.....	7,43	Suma la partida.....	11,23	Costes indirectos..... 6%	0,67	TOTAL PARTIDA.....	11,90		
Mano de obra.....	3,80														
Resto de obra y materiales.....	7,43														
Suma la partida.....	11,23														
Costes indirectos..... 6%	0,67														
TOTAL PARTIDA.....	11,90														
E7	ud	PLACA DE ANCLAJE 800X800X30 mm Placa de anclaje de acero UNE-EN 10025 S275JR en perfil plano, con taladro central biselado, de 800x800 mm y espesor 30 mm, con 6 pernos soldados, de acero corrugado UNE-EN 10080 B 500 S de 12 mm de diámetro y 50 cm de longitud total. El precio incluye los cortes, los despuntes, la preparación de bordes, las pletinas, las piezas especiales y los elementos auxiliares de montaje.	<table border="0"> <tr><td>Mano de obra.....</td><td>100,00</td></tr> <tr><td>Maquinaria.....</td><td>0,05</td></tr> <tr><td>Resto de obra y materiales.....</td><td>427,78</td></tr> <tr><td>Suma la partida.....</td><td>527,83</td></tr> <tr><td>Costes indirectos..... 6%</td><td>31,67</td></tr> <tr><td>TOTAL PARTIDA.....</td><td>559,50</td></tr> </table>	Mano de obra.....	100,00	Maquinaria.....	0,05	Resto de obra y materiales.....	427,78	Suma la partida.....	527,83	Costes indirectos..... 6%	31,67	TOTAL PARTIDA.....	559,50
Mano de obra.....	100,00														
Maquinaria.....	0,05														
Resto de obra y materiales.....	427,78														
Suma la partida.....	527,83														
Costes indirectos..... 6%	31,67														
TOTAL PARTIDA.....	559,50														
CAPITULO 05 CUBIERTA															
CUB1	m2	COBERTURA DE PANELES SANDWICH DE ACERO Cobertura de paneles sándwich aislantes de acero, con la superficie exterior grecada y la superficie interior lisa, de 30 mm de espesor y 1150 mm de anchura, formados por doble cara metálica de chapa estándar de acero, acabado prelacado, de espesor exterior 0,5 mm y espesor interior 0,5 mm y alma aislante de poliuretano y accesorios, fijados mecánicamente a cualquier tipo de correa estructural con una pendiente mayor del 10%. Incluso accesorios de fijación de los paneles sándwich, cinta flexible de butilo, adhesiva por ambas caras, para el sellado de estanqueidad de los solapes entre paneles sándwich y pintura antioxidante de secado rápido, para la protección de los solapes entre paneles sándwich. El precio no incluye la superficie soporte ni los puntos singulares y las piezas especiales de la cobertura.	<table border="0"> <tr><td>Mano de obra.....</td><td>2,92</td></tr> <tr><td>Resto de obra y materiales.....</td><td>55,58</td></tr> <tr><td>Suma la partida.....</td><td>58,50</td></tr> <tr><td>Costes indirectos..... 6%</td><td>3,51</td></tr> <tr><td>TOTAL PARTIDA.....</td><td>62,01</td></tr> </table>	Mano de obra.....	2,92	Resto de obra y materiales.....	55,58	Suma la partida.....	58,50	Costes indirectos..... 6%	3,51	TOTAL PARTIDA.....	62,01		
Mano de obra.....	2,92														
Resto de obra y materiales.....	55,58														
Suma la partida.....	58,50														
Costes indirectos..... 6%	3,51														
TOTAL PARTIDA.....	62,01														
CAPITULO 06 INSTALACIONES															
SUBCAPITULO EVACUACIÓN DE AGUAS PLUVIALES															
06.1	m	CANALÓN DE PVC DE 200 mm DE DIÁMETRO Canalón circular de PVC con óxido de titanio, de desarrollo 250 mm, color gris claro, unión pegada con adhesivo, según UNE-EN 607. Incluso													

PRESUPUESTO

CUADRO DE PRECIOS 2

CUBIERTA DE CAMPO DE FUTBOL 7 EN ABEGONDO

CÓDIGO	UD	RESUMEN	PRECIO
		soportes, esquinas, tapas, remates finales, piezas de conexión a bajantes y piezas especiales.	
		Mano de obra.....	7,88
		Resto de obra y materiales.....	5,45
		Suma la partida.....	13,33
		Costes indirectos..... 6%	0,80
		TOTAL PARTIDA.....	14,13
EP2	m	BAJANTE CIRCULAR DE PVC DE 90 mm Bajante circular de PVC con óxido de titanio, de Ø 80 mm, color gris claro, para recogida de aguas, formada por piezas preformadas, con sistema de unión por enchufe y pegado mediante adhesivo, colocadas con abrazaderas metálicas, instalada en el exterior del edificio. Incluso líquido limpiador, adhesivo para tubos y accesorios de PVC, conexiones, codos y piezas especiales.	
		Mano de obra.....	3,94
		Resto de obra y materiales.....	9,26
		Suma la partida.....	13,20
		Costes indirectos..... 6%	0,79
		TOTAL PARTIDA.....	13,99
EP3	u	ARQUETA DE PASO DE 60X70X60 cm Arqueta de paso enterrada, prefabricada de hormigón, de dimensiones interiores 60x70x60 cm, sobre solera de hormigón en masa, con marco y tapa de fundición y cierre hermético al paso de los olores mefíticos.	
		Mano de obra.....	20,18
		Resto de obra y materiales.....	119,67
		Suma la partida.....	139,85
		Costes indirectos..... 6%	8,39
		TOTAL PARTIDA.....	148,24
EP4	m3	EXCAVACIÓN PARA COLECTORES Y ACOMETIDA GENERAL Excavación de zanjas para instalaciones hasta una profundidad de 2 m, en cualquier tipo de terreno con medios mecánicos y carga a camion	
		Mano de obra.....	4,11
		Maquinaria.....	16,02
		Suma la partida.....	20,13
		Costes indirectos..... 6%	1,21
		TOTAL PARTIDA.....	21,34
EP5	m	COLECTOR ENTERRADO DE 250 mm DE DIÁMETRO Colector enterrado de red horizontal de saneamiento, sin arquetas, mediante sistema integral registrable, con una pendiente mínima del 4%, para la evacuación de aguas residuales y/o pluviales, formado por tubo de PVC liso, serie SN-4, rigidez anular nominal 2 kN/m ² , de 250 mm de diámetro exterior	
		Mano de obra.....	19,50
		Maquinaria.....	2,48
		Resto de obra y materiales.....	15,49
		Suma la partida.....	37,47
		Costes indirectos..... 6%	2,25
		TOTAL PARTIDA.....	39,72
		Mano de obra.....	19,50
		Maquinaria.....	2,48
		Resto de obra y materiales.....	15,49

		Suma la partida.....	37,47
		Costes indirectos..... 6%	2,25
		TOTAL PARTIDA.....	39,72
EP6	m3	TRANSPORTE DE TIERRAS AL VERTEDERO, A UNA DISTANCIA MENOR DE 20 KM Transporte de tierras al vertedero a una distancia menor de 20 km, considerando ida y vuelta, con camión bañera basculante y canon de vertedero y con p.p. de medios auxiliares, sin incluir la carga	
		Maquinaria.....	6,29
		Suma la partida.....	6,29
		Costes indirectos..... 6%	0,38
		TOTAL PARTIDA.....	6,67
EP7	m3	RELLENO ZANJAS Y ACOMETIDA	
		Mano de obra.....	20,29
		Maquinaria.....	2,46
		Resto de obra y materiales.....	6,84
		Suma la partida.....	29,59
		Costes indirectos..... 6%	1,78
		TOTAL PARTIDA.....	31,37

SUBCAPITULO RIEGO

06.2

R1	u	ASPERSOR EMERGENTE aspersor emergente de turbina, modelo PGP-ADJ "HUNTER", radio de 6,7 a 15,9 m, arco ajustable entre 40° y 360°, caudal de 0,11 a 3,27 m ³ /h, intervalo de presiones recomendado de 2,1 a 4,8 bar, emergencia de 10 cm, altura total de 19 cm, con engranaje lubricado por agua, rosca hembra de 3/4", filtro de gran superficie y doce toberas estándar intercambiables. Incluso accesorios de conexión a la tubería de abastecimiento y distribución. Totalmente montado, conexionado y probado.	
		Mano de obra.....	5,94
		Resto de obra y materiales.....	19,18
		Suma la partida.....	25,12
		Costes indirectos..... 6%	1,51
		TOTAL PARTIDA.....	26,63
R2	m	COND. POL. PE50A DIAM. 63 mm PN-10,S/TOP DE CONDUCCION DE POLIETILENO DE ALTA DENSIDAD DIAMETRO 63 mm EXTERIOR Y 55.90 mm INTERIOR, CLASE PE 50A PN-10 APTA PARA USO ALIMENTARIO, INCLUSO P.P. DE UNIONES, CODOS Y REFUERZOS DE HORMIGÓN EN CODOS SEGÚN INDICACIÓN D.F., ELECTROSOLDADOS Y PRUEBA EN ZANJA A PRESION NORMALIZADA. MEDIDA LA LONGITUD INSTALADA Y PROBADA.	
		Mano de obra.....	1,96
		Resto de obra y materiales.....	5,05
		Suma la partida.....	7,01
		Costes indirectos..... 6%	0,42
		TOTAL PARTIDA.....	7,43
R3	u	ARQUETA DE 63X63 cm Y 1 m DE PROFUNDIDAD DE ARQUETA DE 63X63 cm. Y 1.00 m DE PROFUNDIDAD MEDIA O SIMILAR, FORMADA POR: SOLERA DE HORMIGON EN MASA CONFORMACION DE PENDIENTES; FABRICA DE LADRILLO PERFORADO ENFOSCADA Y BRUÑIDA POR EL INTERIOR; TAPA DE FUNDICION DUCTIL EN COLOR GRIS	

PRESUPUESTO

CUADRO DE PRECIOS 2

CUBIERTA DE CAMPO DE FUTBOL 7 EN ABEGONDO

CÓDIGO	UD	RESUMEN	PRECIO
		CON INDICATIVO DE RIEGO EN CASTELLANO, CON CERCO DE PERFIL LAMINADO L 50.5 Y CONEXION DE TUBOS DE ENTRADA Y SALIDA. INCLUSO EXCAVACION, RELLENO Y TRANSPORTE DE TIERRAS SOBREPANTES A VERTEDERO; CONSTRUIDA SEGUN NTE/ISS-51. MEDIDA LA UNIDAD EJECUTADA.	
		Mano de obra.....	118,28
		Maquinaria.....	11,13
		Resto de obra y materiales.....	11,25
		Suma la partida.....	140,66
		Costes indirectos..... 6%	8,44
		TOTAL PARTIDA.....	149,10
SUBCAPITULO INSTALACIÓN ELÉCTRICA			
06.3			
IE1	u	TOMA DE TIERRA CON PICA Toma de tierra con pica de acero cobreado de 2 m de longitud	
		Mano de obra.....	9,85
		Resto de obra y materiales.....	142,02
		Suma la partida.....	151,87
		Costes indirectos..... 6%	9,11
		TOTAL PARTIDA.....	160,98
IE2	m	ACOMETIDA RED ALUMBRADO Acometida subterránea mediante línea general de alimentación enterrada formada por cables unipolares con conductores de cobre, RZ1-K (AS) Cca-s1b,d1,a1 5G10 mm ² , siendo su tensión asignada de 0,6/1 kV, bajo tubo protector de polietileno de doble pared, de 75 mm de diámetro.	
		Mano de obra.....	4,14
		Maquinaria.....	1,24
		Resto de obra y materiales.....	15,90
		Suma la partida.....	21,28
		Costes indirectos..... 6%	1,28
		TOTAL PARTIDA.....	22,56
IE3	u	CENTRALIZACIÓN DE CONTADORES Centralización de contadores en armario de contadores formada por: módulo de interruptor general de maniobra de 160 A; 1 módulo de embarrado general; 1 módulo de fusibles de seguridad; 1 módulo de contadores monofásicos; 1 módulo de contadores trifásicos; módulo de servicios generales con seccionamiento; módulo de reloj conmutador para cambio de tarifa y 1 módulo de embarrado de protección, bornes de salida y conexión a tierra.	
		Mano de obra.....	123,98
		Resto de obra y materiales.....	698,00
		Suma la partida.....	821,98
		Costes indirectos..... 6%	49,32
		TOTAL PARTIDA.....	871,30
IE4	u	CAJA GENERAL DE PROTECCIÓN Caja general de protección, equipada con bornes de conexión bases unipolares previstas para colocar fusibles de intensidad máxima 40 A, esquema 7	
		Mano de obra.....	29,34

		Resto de obra y materiales.....	195,88
		Suma la partida.....	225,22
		Costes indirectos..... 6%	13,51
		TOTAL PARTIDA.....	238,73
IE5	m	CABLE ELÉCTRICO DE 0,6/1 KV DE TENSIÓN NOMINAL Cable unipolar RV-K, siendo su tensión asignada de 0,6/1 kV, reacción al fuego clase Eca, con conductor de cobre clase 5 (-K) de 2,5 mm ² de sección, con aislamiento de polietileno reticulado (R) y cubierta de PVC (V). Incluso accesorios y elementos de sujeción.	
		Mano de obra.....	0,59
		Resto de obra y materiales.....	0,63
		Suma la partida.....	1,22
		Costes indirectos..... 6%	0,07
		TOTAL PARTIDA.....	1,29
IE6	u	PROYECTOR LED 200 W 20 LUMMW Suministro e instalación de proyector exterior LED 200 w 120lum/w IP65 Stadium, incluso lámpara LED de 200 W, replanteo, fijación, pequeño material y conexionado	
		Mano de obra.....	19,68
		Resto de obra y materiales.....	550,45
		Suma la partida.....	570,13
		Costes indirectos..... 6%	34,21
		TOTAL PARTIDA.....	604,34
CAPITULO 07 FIRMES Y PAVIMENTOS			
FP1	m2	SOLERA DE HORMIGÓN Solera de hormigón en masa de 15 cm de espesor, realizada con hormigón HM-20/B/20/X0 fabricado en central y vertido desde camión, extendido y vibrado manual mediante regla vibrante, sin tratamiento de su superficie; con juntas de retracción de 5 mm de espesor, mediante corte con disco de diamante. Incluso panel de poliestireno expandido de 3 cm de espesor, para la ejecución de juntas de dilatación. El precio no incluye la base de la solera.	
		Mano de obra.....	4,47
		Maquinaria.....	1,41
		Resto de obra y materiales.....	11,65
		Suma la partida.....	17,53
		Costes indirectos..... 6%	1,05
		TOTAL PARTIDA.....	18,58
FP2	m2	CESPED ARTIFICIAL DE 50 mm HILO MONOFIL Sistema de césped artificial de última generación, fabricado mediante sistema TUFTING en zigzag de una medida de galga 5/8" con 14 punt/dm, resultando 8.750 punt/m ² (+-5%) con filamentos del césped en verde bicolor de 60 mm de altura y 13.000 Dtex . (+/-10%). Hilo monofilamentos, de forma semi-cóncava a multinervado de 400 micras de espesor y 1 mm de anchura. Los filamentos están unidos a la base BACKING por el sistema TUFTING. Este basamento está fabricado con doble capa de polipropileno con un peso de 215 g/m ² (+-15%). Finalizado el proceso anterior, el producto pasa por una línea de acabado que le incorpora aproximadamente 700 g/m ² (+-20%) de poliuretano. Mediante esta operación	

PRESUPUESTO

CUADRO DE PRECIOS 2
CUBIERTA DE CAMPO DE FUTBOL 7 EN ABEGONDO

CÓDIGO	UD	RESUMEN	PRECIO
		<p>los filamentos se fijan a la base consiguiendo una resistencia al arranque de entre 30 - 50 N. El peso total una vez fabricado es de 2.400 g/m² (+-20), aprox imadamente, siendo el ancho máximo del rollo 4 metros.</p> <p>Posteriormente, en la instalación, se realiza como capa inferior y relleno de estabilización, un proceso de lastrado, con arena de cuarzo redondeada, lavada y seca, con un 97% de sílice, granulometría entre 0,4 - 1 mm, en una cantidad de 18 Kg/m² aprox imadamente. Como capa superior y relleno técnico, se realiza un ex tendido de granulado de SBR, color negro, en una proporción de 16 Kg/m² aprox imadamente y con una granulometría entre 0,5 - 2,5 mm.</p> <p>El césped artificial se instalará sobre una superficie regular y uniformemente compactada. El ex tendido y unión de los rollos se realiza mediante adhesivo de poliuretano bicomponente ex tendido sobre juntas de unión geotex tiles. El marcaje de las líneas de juego se realiza con el mismo material. Producto testado en laboratorio conforme cumple los criterios FIFA QUALITY.</p>	
		<p>Mano de obra..... 1,91</p> <p>Maquinaria..... 1,58</p> <p>Resto de obra y materiales..... 15,86</p> <hr/> <p>Suma la partida..... 19,35</p> <p>Costes indirectos..... 6% 1,16</p>	
		TOTAL PARTIDA.....	20,51
FP3	m2	<p>M.B.C. TIPO AC16 surf D DESG.ÁNGELES<20</p> <p>Mezcla bituminosa en caliente tipo AC-16 SURF D, en capa de rodadura, con áridos con desgaste de los Ángeles < 25, fabricada y puesta en obra, ex tendido y compactación, incluido filler calizo de aportación y betún BM-3a 55/70, incluso riegos asfálticos de imprimación y adherencia, con emulsión tipo E.A.L.-1 y E.R.C.-1, con un espesor medio de 5cm, con proctor modificado del 98%.</p>	
		<p>Resto de obra y materiales..... 29,05</p> <hr/> <p>Suma la partida..... 29,05</p> <p>Costes indirectos..... 6% 1,74</p>	
		TOTAL PARTIDA.....	30,79
FP4	m3	<p>ZAHORRA ARTIFICIAL BASE 75% MACHAQUEO</p> <p>Zahorra artificial, husos ZA(40)/ZA(25) en capas de base, con 75 % de caras de fractura, puesta en obra, ex tendida y compactada, incluso preparación de la superficie de asiento, en capas de 20/30 cm. de espesor, medido sobre perfil. Desgaste de los ángeles de los áridos < 30.</p>	
		<p>Mano de obra..... 0,43</p> <p>Maquinaria..... 3,11</p> <p>Resto de obra y materiales..... 14,30</p> <hr/> <p>Suma la partida..... 17,84</p> <p>Costes indirectos..... 6% 1,07</p>	
		TOTAL PARTIDA.....	18,91
CAPITULO 08 EQUIPAMIENTO			
EQ1	u	<p>PORTERIAS DE FUTBOL 7 ALUM/ARQ.+ARQ.AB</p> <p>Suministro y colocación de juego de 2 porterías reglamentarias de fútbol 7 en aluminio, con medidas de 6,00x 2,00m., con marco de sección ov</p>	

alada 120x 100 mm. reforzada interiormente y con una ranura posterior para la fijación de los ganchos de PVC, incluidos, y con una profundidad de anclaje de 50 cm. Incluy endo arquillos de acero galv anizado para porterías, unidades de anclaje de aluminio con tapa para postes de 120x 100 mm. en aluminio, con una cimentación de 0,60x 0,60x 1,00 m. para cada uno, así como unidades de anclaje de acero galv anizado para soportes de red traseros del mismo material, también incluidos, con una cimentación en cada soporte de 0,40x 0,40x 0,40 m., junto con un juego de dos redes para porterías de fútbol-11, de nylon de 3 mm. en malla de 120x 120 mm. tipo cajón. Medida la unidad ejecutada.

Mano de obra.....	8,05
Resto de obra y materiales.....	1.052,12
Suma la partida.....	1.060,17
Costes indirectos..... 6%	63,61
TOTAL PARTIDA.....	1.123,78

CAPITULO 09 CERRAMIENTOS

CERR1 m PASAMANOS TUBO ACERO GALVANIZADO

Barandilla metálica en v allado perimetral de campo de fútbol de 1 m de altura, formada por pasamanos de tubo de acero galv anizado 60.2, con piés derechos cada 2 m, y tubo horizontal, incluso hormigonado de placas de anclaje y soldado de tubos a las placas, totalmente instalado, incluido dos puertas de acceso

Mano de obra.....	7,09
Resto de obra y materiales.....	25,12
Suma la partida.....	32,21
Costes indirectos..... 6%	1,93
TOTAL PARTIDA.....	34,14

CERR2 m CERRAMIENTO AC. BAST. TUBO 80X40X2 MM ENTREP. MALLA 50X50X4

Cerramiento en acero formada por: bastidor y larguero intermedio con tubo laminado en frío de 80x 40X2 mm, entrepaño con malla electrosoldada de acero de 50x 50x 4 mm, paños cada dos metros, anclajes a elementos de hormigón, incluso p.p. de material de agarre y colocación. incluso pintura al esmalte sintético sobre cerrajería metálica, formada por: rascado y limpieza de óxidos, imprimación anticorrosiva y dos manos de color. Medida la longitud ejecutada.

Mano de obra.....	33,84
Resto de obra y materiales.....	23,65
Suma la partida.....	57,49
Costes indirectos..... 6%	3,45
TOTAL PARTIDA.....	60,94

A Coruña, octubre de 2022

El Autor del Proyecto:



Fdo: Enrique Muñoz Solla

4.PRESUPUESTO

PRESUPUESTO

PRESUPUESTO

CUBIERTA DE CAMPO DE FUTBOL 7 EN ABEGONDO

CÓDIGO	RESUMEN	CANTIDAD	PRECIO	IMPORTE
CAPITULO 01 ACTUACIONES PREVIAS				
AP1	m ² DESBROCE Y LIMPIEZA SUPERFICIAL DEL TERRENO POR MEDIOS MECÁNICOS Desbroce y limpieza superficial del terreno por medios mecánicos, sin carga ni transporte al vertedero y con p.p. de medios auxiliares	2.535,90	0,54	1.369,39
TOTAL CAPITULO 01				1.369,39
CAPITULO 02 MOVIMIENTO DE TIERRAS				
MT01	m ³ EXCAVACIÓN PARA EXPLANACIÓN Excavación para explanación en terreno de tránsito compacto, con medios mecánicos, y carga a camión.	731,65	2,48	1.814,49
MT02	m ³ EXC.ZANJA A MAQUINA T.COMPACTO Excavación en zanjas, en terrenos compactos, por medios mecánicos, con extracción de tierras a los bordes, sin carga ni transporte al vertedero y con p.p. de medios auxiliares.	8,71	3,38	29,44
MT03	m ³ CARGA Y TRANSPORTE CARRETERA 10 km Carga y transporte por carretera de material suelto sin clasificar a 10 km. de distancia, previamente apilado, medido s/camión, con medios mecánicos	740,36	2,20	1.628,79
TOTAL CAPITULO 02				3.472,72
CAPITULO 03 CIMENTACIONES				
C1	m ³ HORMIGÓN DE LIMPIEZA HM-20/P/20/I Hormigón en masa HM-20 N/mm ² , consistencia plástica, T _{máx} 20mm, para ambiente normal elaborado en central para limpieza y nivelado de fondos de cimentación, incluso vertido por medios manuales y colocación	2,72	130,24	354,25
C2	kg ACERO CORRUGADO B-500 S EN CIMENTACIONES Acero corrugado B 500 S/SD, cortado, doblado, armado y colocado en obra, incluso p.p. de despuntes. Según EHE-08 y CTE-SE-A	1.335,40	1,80	2.403,72
C3	m ³ HORMIGÓN HA-25/P/20/I PARA CIMENTACIONES Hormigón en masa HA-25/P/20/I, elaborado en central en relleno de zapatas y zanjas de cimentación, incluso encamisado de pilares y muros, vertido por medios manuales, vibrado y colocación. Según normas NTE-CSZ y EHE	8,71	151,40	1.318,69
C4	m ² ENCOFRADO METÁLICO EN ZAPATAS Y VIGAS DE CIMENTACIÓN Encofrado y desencofrado metálico en zapatas, zanjas, vigas, encepados y 50 posturas. Según NTE-EME	13,60	10,28	139,81
TOTAL CAPITULO 03				4.216,47
CAPITULO 04 ESTRUCTURAS				
E1	kg PILARES HEB 500 Acero UNE-EN 10025 S275, en pilares formados por piezas simples de perfiles laminados en caliente de las series IPN, IPE, HEB, HEA, HEM o UPN, acabado con imprimación antioxidante e imprimación a base de silicato rico en zinc, mano intermedia a base de epoxi poliamida y mano de acabado de epoxi poliamida, según pliego. Colocado con uniones soldadas en obra, a una altura de hasta 3 m. El precio incluye las soldaduras, los cortes, los despuntes, las piezas especiales, las placas de arranque y de transición de pilar inferior a superior, los casquillos y los elementos auxiliares de montaje además de transporte en obra y colocación	86.221,44	3,86	332.814,76

E2	kg CORREAS HEB 260 Acero UNE-EN 10025 S275JR, en correas metálicas formadas por piezas simples de perfiles laminados en caliente de las series IPN, IPE, HEB, HEA, HEM o UPN, acabado con imprimación antioxidante e imprimación a base de silicato rico en zinc, mano intermedia a base de epoxi poliamida y mano de acabado de epoxi poliamida, según pliego, fijadas a las cerchas con uniones soldadas en obra. El precio incluye las soldaduras, los cortes, los despuntes, las piezas especiales, los casquillos y los elementos auxiliares de montaje además de transporte en obra y colocación	74.392,56	3,93	292.362,76
E3	kg CORREAS HEB 180 Acero UNE-EN 10025 S275JR, en correas metálicas formadas por piezas simples de perfiles laminados en caliente de las series IPN, IPE, HEB, HEA, HEM o UPN, acabado con imprimación antioxidante e imprimación a base de silicato rico en zinc, mano intermedia a base de epoxi poliamida y mano de acabado de epoxi poliamida, según pliego., fijadas a las cerchas con uniones soldadas en obra. El precio incluye las soldaduras, los cortes, los despuntes, las piezas especiales, los casquillos y los elementos auxiliares de montaje además de transporte en obra y colocación	30.096,00	3,93	118.277,28
E4	kg VIGAS HEB 260 Acero UNE-EN 10025 S275JR, en vigas formadas por piezas simples de perfiles laminados en caliente de las series IPN, IPE, HEB, HEA, HEM o UPN, acabado con imprimación antioxidante e imprimación a base de silicato rico en zinc, mano intermedia a base de epoxi poliamida y mano de acabado de epoxi poliamida, según pliego., con uniones soldadas en obra, a una altura de hasta 3 m. El precio incluye las soldaduras, los cortes, los despuntes, las piezas especiales, los casquillos y los elementos auxiliares de montaje además de transporte en obra y colocación	10.982,40	3,83	42.062,59
E5	kg VIGAS HEB 180 Acero UNE-EN 10025 S275JR, en vigas formadas por piezas simples de perfiles laminados en caliente de las series IPN, IPE, HEB, HEA, HEM o UPN, acabado con imprimación antioxidante e imprimación a base de silicato rico en zinc, mano intermedia a base de epoxi poliamida y mano de acabado de epoxi poliamida, según pliego., con uniones soldadas en obra, a una altura de hasta 3 m. El precio incluye las soldaduras, los cortes, los despuntes, las piezas especiales, los casquillos y los elementos auxiliares de montaje además de transporte en obra y colocación	47.308,80	3,83	181.192,70
E6	m CABLES DE ARRIOSTRAMIENTO Cable estructural de 30 mm de diámetro y acero de calidad no aleado, galvanizado en caliente. Incluye transporte en obra y colocación	399,20	11,90	4.750,48
E7	ud PLACA DE ANCLAJE 800X800X30 mm Placa de anclaje de acero UNE-EN 10025 S275JR en perfil plano, con taladro central biselado, de 800x800 mm y espesor 30 mm, con 6 pernos soldados,	34,00	559,50	19.023,00

PRESUPUESTO

PRESUPUESTO

CUBIERTA DE CAMPO DE FUTBOL 7 EN ABEGONDO

CÓDIGO	RESUMEN	CANTIDAD	PRECIO	IMPORTE
	de acero corrugado UNE-EN 10080 B 500 S de 12 mm de diámetro y 50 cm de longitud total. El precio incluye los cortes, los despuntes, la preparación de bordes, las pletinas, las piezas especiales y los elementos auxiliares de montaje.			
TOTAL CAPITULO 04				990.483,57
CAPITULO 05 CUBIERTA				
CUB1	m2 COBERTURA DE PANELES SANDWICH DE ACERO Cobertura de paneles sándwich aislantes de acero, con la superficie exterior grecada y la superficie interior lisa, de 30 mm de espesor y 1150 mm de anchura, formados por doble cara metálica de chapa estándar de acero, acabado prelacado, de espesor exterior 0,5 mm y espesor interior 0,5 mm y alma aislante de poliuretano y accesorios, fijados mecánicamente a cualquier tipo de correa estructural con una pendiente mayor del 10%. Incluso accesorios de fijación de los paneles sándwich, cinta flexible de butilo, adhesiva por ambas caras, para el sellado de estanqueidad de los solapes entre paneles sándwich y pintura antioxidante de secado rápido, para la protección de los solapes entre paneles sándwich. El precio no incluye la superficie soporte ni los puntos singulares y las piezas especiales de la cobertura.	2.405,70	62,01	149.177,46
TOTAL CAPITULO 05				149.177,46
CAPITULO 06 INSTALACIONES				
SUBCAPITULO EVACUACIÓN DE AGUAS PLUVIALES				
06.1				
EP1	m CANALÓN DE PVC DE 200 mm DE DIÁMETRO Canalón circular de PVC con óxido de titanio, de desarrollo 250 mm, color gris claro, unión pegada con adhesivo, según UNE-EN 607. Incluso soportes, esquinas, tapas, remates finales, piezas de conexión a bajantes y piezas especiales.	132,26	14,13	1.868,83
EP2	m BAJANTE CIRCULAR DE PVC DE 90 mm Bajante circular de PVC con óxido de titanio, de Ø 80 mm, color gris claro, para recogida de aguas, formada por piezas preformadas, con sistema de unión por enchufe y pegado mediante adhesivo, colocadas con abrazaderas metálicas, instalada en el exterior del edificio. Incluso líquido limpiador, adhesivo para tubos y accesorios de PVC, conexiones, codos y piezas especiales.	170,16	13,99	2.380,54
EP3	u ARQUETA DE PASO DE 60X70X60 cm Arqueta de paso enterrada, prefabricada de hormigón, de dimensiones interiores 60x70x60 cm, sobre solera de hormigón en masa, con marco y tapa de fundición y cierre hermético al paso de los olores mefíticos.	8,00	148,24	1.185,92
EP4	m3 EXCAVACIÓN PARA COLECTORES Y ACOMETIDA GENERAL Excavación de zanjas para instalaciones hasta una profundidad de 2 m, en cualquier tipo de terreno con medios mecánicos y carga a camion	188,37	21,34	4.019,82
EP5	m COLECTOR ENTERRADO DE 250 mm DE DIÁMETRO Colector enterrado de red horizontal de saneamiento, sin arquetas, mediante sistema integral registrable, con una pendiente mínima del 4%, para la evacuación de aguas residuales y/o pluviales, formado por tubo de PVC liso, serie SN-4, rigidez anular nominal 2 kN/m ² , de 250 mm de diámetro exterior	188,37	39,72	7.482,06

EP6	m3 TRANSPORTE DE TIERRAS AL VERTEDERO, A UNA DISTANCIA MENOR DE 20 KM Transporte de tierras al vertedero a una distancia menor de 20 km, considerando ida y vuelta, con camión bañera basculante y canon de vertedero y con p.p. de medios auxiliares, sin incluir la carga	188,37	6,67	1.256,43
EP7	m3 RELLENO ZANJAS Y ACOMETIDA	188,37	31,37	5.909,17
TOTAL SUBCAPITULO 06.1				24.102,77
SUBCAPITULO RIEGO				
06.2				
R1	u ASPERSOR EMERGENTE aspersor emergente de turbina, modelo PGP-ADJ "HUNTER", radio de 6,7 a 15,9 m, arco ajustable entre 40° y 360°, caudal de 0,11 a 3,27 m ³ /h, intervalo de presiones recomendado de 2,1 a 4,8 bar, emergencia de 10 cm, altura total de 19 cm, con engranaje lubricado por agua, rosca hembra de 3/4", filtro de gran superficie y doce toberas estándar intercambiables. Incluso accesorios de conexión a la tubería de abastecimiento y distribución. Totalmente montado, conexionado y probado.	6,00	26,63	159,78
R2	m COND. POL. PE50A DIAM. 63 mm PN-10 S/TOP DE CONDUCCION DE POLIETILENO DE ALTA DENSIDAD DIAMETRO 63 mm EXTERIOR Y 55.90 mm INTERIOR, CLASE PE 50A PN-10 APTA PARA USO ALIMENTARIO, INCLUSO P.P. DE UNIONES, CODOS Y REFUERZOS DE HORMIGÓN EN CODOS SEGÚN INDICACIÓN D.F., ELECTROSOLDADOS Y PRUEBA EN ZANJA A PRESION NORMALIZADA. MEDIDA LA LONGITUD INSTALADA Y PROBADA.	95,45	7,43	709,19
R3	u ARQUETA DE 63X63 cm Y 1 m DE PROFUNDIDAD DE ARQUETA DE 63X63 cm. Y 1.00 m DE PROFUNDIDAD MEDIA O SIMILAR, FORMADA POR: SOLERA DE HORMIGON EN MASA CONFORMACION DE PENDIENTES; FABRICA DE LADRILLO PERFORADO ENFOSCADA Y BRUÑIDA POR EL INTERIOR; TAPA DE FUNDICION DUCTIL EN COLOR GRIS CON INDICATIVO DE RIEGO EN CASTELLANO, CON CERCO DE PERFIL LAMINADO L 50.5 Y CONEXION DE TUBOS DE ENTRADA Y SALIDA. INCLUSO EXCAVACION, RELLENO Y TRANSPORTE DE TIERRAS SOBRLANTES A VERTEDERO; CONSTRUIDA SEGUN NTE/ISS-51. MEDIDA LA UNIDAD EJECUTADA.	1,00	149,10	149,10
TOTAL SUBCAPITULO 06.2				1.018,07
SUBCAPITULO INSTALACIÓN ELÉCTRICA				
06.3				
IE1	u TOMA DE TIERRA CON PICA Toma de tierra con pica de acero cobreado de 2 m de longitud	1,00	160,98	160,98
IE2	m ACOMETIDA RED ALUMBRADO Acometida subterránea mediante línea general de alimentación enterrada formada por cables unipolares con conductores de cobre, RZ1-K (AS) Cca-s1b,d1,a1 5G10 mm ² , siendo su tensión asignada de 0,6/1 kV, bajo tubo protector de polietileno de doble pared, de 75 mm de diámetro.	10,00	22,56	225,60
IE3	u CENTRALIZACIÓN DE CONTADORES Centralización de contadores en armario de contadores formada por: módulo de interruptor general de maniobra de 160 A; 1 módulo de embarrado general; 1 módulo de fusibles de seguridad; 1 módulo de contadores monofásicos; 1 módulo de contadores trifásicos; módulo de servicios	1,00	871,30	871,30

PRESUPUESTO

PRESUPUESTO

CUBIERTA DE CAMPO DE FUTBOL 7 EN ABEGONDO

CÓDIGO	RESUMEN	CANTIDAD	PRECIO	IMPORTE
	generales con seccionamiento; módulo de reloj conmutador para cambio de tarifa y 1 módulo de embarrado de protección, bornes de salida y conexión a tierra.			
IE4	u CAJA GENERAL DE PROTECCIÓN Caja general de protección, equipada con bornes de conexión bases unipolares previstas para colocar fusibles de intensidad máxima 40 A, esquema 7	1,00	238,73	238,73
IE5	m CABLE ELÉCTRICO DE 0,6/1 KV DE TENSION NOMINAL Cable unipolar RV-K, siendo su tensión asignada de 0,6/1 kV, reacción al fuego clase Eca, con conductor de cobre clase 5 (-K) de 2,5 mm ² de sección, con aislamiento de polietileno reticulado (R) y cubierta de PVC (V). Incluso accesorios y elementos de sujeción.	452,13	1,29	583,25
IE6	u PROYECTOR LED 200 W 20 LUM/W Suministro e instalación de proyector exterior LED 200 w 120lum/w IP65 Stadium, incluso lámpara LED de 200 W, replamnteo, fijacion, pequeño material y conexionado	72,00	604,34	43.512,48
TOTAL SUBCAPITULO 06.3.....				45.592,34
TOTAL CAPITULO 06.....				70.713,18
CAPITULO 07 FIRMES Y PAVIMENTOS				
FP1	m2 SOLERA DE HORMIGÓN Solera de hormigón en masa de 15 cm de espesor, realizada con hormigón HM-20/B/20/X0 fabricado en central y vertido desde camión, extendido y vibrado manual mediante regla vibrante, sin tratamiento de su superficie; con juntas de retracción de 5 mm de espesor, mediante corte con disco de diamante. Incluso panel de poliestireno expandido de 3 cm de espesor, para la ejecución de juntas de dilatación. El precio no incluye la base de la solera.	2.535,90	18,58	47.117,02
FP2	m2 CESPED ARTIFICIAL DE 50 mm HILO MONOFIL. Sistema de césped artificial de última generación, fabricado mediante sistema TUFTING en zigzag de una medida de galga 5/8" con 14 punt/dm, resultando 8.750 punt/m ² (+/-5%) con filamentos del césped en verde bicolor de 60 mm de altura y 13.000 Dtex. (+/-10%). Hilo monofilamentos, de forma semi-cóncava multinervado de 400 micras de espesor y 1 mm de anchura. Los filamentos están unidos a la base BACKING por el sistema TUFTING. Este basamento está fabricado con doble capa de polipropileno con un peso de 215 g/m ² (+/-15%). Finalizado el proceso anterior, el producto pasa por una línea de acabado que le incorpora aproximadamente 700 g/m ² (+/-20%) de poliuretano. Mediante esta operación los filamentos se fijan a la base consiguiendo una resistencia al arranque de entre 30 - 50 N. El peso total una vez fabricado es de 2.400 g/m ² (+/-20), aproximadamente, siendo el ancho máximo del rollo 4 metros. Posteriormente, en la instalación, se realiza como capa inferior y relleno de estabilización, un proceso de lastrado, con arena de cuarzo redondeada, lavada y seca, con un 97% de sílice, granulometría entre 0,4 - 1 mm, en una	1.859,00	20,51	38.128,09

	cantidad de 18 Kg/m ² aprox imadamente. Como capa superior y relleno técnico, se realiza un extendido de granulado de SBR, color negro, en una proporción de 16 Kg/m ² aproximadamente y con una granulometría entre 0,5 - 2,5 mm. El césped artificial se instalará sobre una superficie regular y uniformemente compactada. El extendido y unión de los rollos se realiza mediante adhesivo de poliuretano bicomponente extendido sobre juntas de unión geotextiles. El marcaje de las líneas de juego se realiza con el mismo material. Producto testado en laboratorio conforme cumple los criterios FIFA QUALITY.			
FP3	m2 M.B.C. TIPO AC16 surf D DESG.ÁNGELES-20 Mezcla bituminosa en caliente tipo AC-16 SURF D, en capa de rodadura, con áridos con desgaste de los Ángeles < 25, fabricada y puesta en obra, extendido y compactación, incluido filler calizo de aportación y betún BM-3a 55/70, incluso riegos asfálticos de imprimación y adherencia, con emulsión tipo E.A.L.-1 y E.R.C.-1, con un espesor medio de 5cm, con proctor modificado del 98%.	1.859,00	30,79	57.238,61
FP4	m3 ZAHORRA ARTIFICIAL BASE 75% MACHAQUEO Zahorra artificial, husos ZA(40)/ZA(25) en capas de base, con 75 % de caras de fractura, puesta en obra, extendida y compactada, incluso preparación de la superficie de asiento, en capas de 20/30 cm. de espesor, medido sobre perfil. Desgaste de los ángeles de los áridos < 30.	464,75	18,91	8.788,42

TOTAL CAPITULO 07 151.272,14

CAPITULO 08 EQUIPAMIENTO

EQ1	u PORTERIAS DE FUTBOL 7 ALUM/ARQ.+ARQ.AB Suministro y colocación de juego de 2 porterías reglamentarias de fútbol 7 en aluminio, con medidas de 6,00x 2,00m., con marco de sección ovalada 120x 100 mm. reforzada interiormente y con una ranura posterior para la fijación de los ganchos de PVC, incluidos, y con una profundidad de anclaje de 50 cm. Incluye arillos de acero galvanizado para porterías, unidades de anclaje de aluminio con tapa para postes de 120x 100 mm. en aluminio, con una cimentación de 0,60x 0,60x 1,00 m. para cada uno, así como unidades de anclaje de acero galvanizado para soportes de red traseros del mismo material, también incluidos, con una cimentación en cada soporte de 0,40x 0,40x 0,40 m., junto con un juego de dos redes para porterías de fútbol-11, de nylon de 3 mm. en malla de 120x 120 mm. tipo cajón. Medida la unidad ejecutada.	1,00	1.123,78	1.123,78
-----	---	------	----------	----------

TOTAL CAPITULO 08 1.123,78

CAPITULO 09 CERRAMIENTOS

CERR1	m PASAMANOS TUBO ACERO GALVANIZADO Barandilla metálica en vallado perimetral de campo de fútbol de 1 m de altura, formada por pasamanos de tubo de acero galvanizado 60.2, con pies derechos cada 2 m, y tubo horizontal, incluso hormigonado de placas de anclaje y soldado de tubos a las placas, totalmente instalado, incluido dos puertas de acceso	170,40	34,14	5.817,46
CERR2	m CERRAMIENTO AC. BAST. TUBO 80X40X2 MM ENTREP. MALLA 50X50X4 Cerramiento en acero formada por: bastidor y larguero intermedio con tubo laminado en frío de 80x 40x2 mm, entrepaño con malla electrosoldada de	170,40	60,94	10.384,18

PRESUPUESTO

PRESUPUESTO

CUBIERTA DE CAMPO DE FUTBOL 7 EN ABEGONDO

CÓDIGO	RESUMEN	CANTIDAD	PRECIO	IMPORTE
	acero de 50x 50x 4 mm, paños cada dos metros, anclajes a elementos de hormigón, incluso p.p. de material de agarre y colocación. incluso pintura al esmalte sintético sobre cerrajería metálica, formada por: rascado y limpieza de óxidos, imprimación anticorrosiva y dos manos de color. Medida la longitud ejecutada.			
TOTAL CAPITULO 09				16.201,64
CAPITULO 10 GESTIÓN DE RESIDUOS				
GR1	1 PA GESTION DE RESIDUOS	1,00	13.502,09	13.502,09
	Partida alzada a justificar para gestión de residuos			
TOTAL CAPITULO 10				13.502,09
CAPITULO 11 SEGURIDAD Y SALUD				
SS1	1 PARTIDA ALZADA DE SEGURIDAD Y SALUD	1,00	22.822,31	22.822,31
	Partida alzada a justificar para Estudio Seguridad y Salud			
TOTAL CAPITULO 11				22.822,31
CAPITULO 12 OTROS				
LIMP1	1 PA LIMPIEZA Y TERMINACION DE OBRAS	1,00	5.300,00	5.300,00
	Partida alzada a justificar para limpieza y terminacion de obras			
TOTAL CAPITULO 12				5.300,00
TOTAL				1.429.654,75

5.RESUMEN PRESUPUESTO

PRESUPUESTO

RESUMEN DE PRESUPUESTO

CUBIERTA DE CAMPO DE FUTBOL 7 EN ABEGONDO

CAPÍTULO	RESUMEN	IMPORTE	%
CAPITULO 01	ACTUACIONES PREVIAS	1.369,39	0,10
CAPITULO 02	MOVIMIENTO DE TIERRAS	3.472,72	0,24
CAPITULO 03	CIMENTACIONES	4.216,47	0,29
CAPITULO 04	ESTRUCTURAS	990.483,57	69,28
CAPITULO 05	CUBIERTA	149.177,46	10,43
CAPITULO 06	INSTALACIONES	70.713,18	4,95
CAPITULO 07	FIRMES Y PAVIMENTOS	151.272,14	10,58
CAPITULO 08	EQUIPAMIENTO	1.123,78	0,08
CAPITULO 09	CERRAMIENTOS	16.201,64	1,13
CAPITULO 10	GESTIÓN DE RESIDUOS	13.502,09	0,94
CAPITULO 11	SEGURIDAD Y SALUD	22.822,31	1,60
CAPITULO 12	OTROS	5.300,00	0,37
PRESUPUESTO DE EJECUCIÓN MATERIAL		1.429.654,75	
13,00 % Gastos generales		185.855,12	
6,00 % Beneficio industrial		85.779,29	
Suma		271.634,41	
PRESUPUESTO BASE DE LICITACIÓN SIN IVA		1.701.289,16	
21% IVA		357.270,72	
PRESUPUESTO BASE DE LICITACIÓN		2.058.559,88	

Asciende el presupuesto a la expresada cantidad de DOS MILLONES CINCUENTA Y OCHO MIL QUINIENTOS CINCUENTA Y NUEVE EUROS con OCHENTA Y OCHO CÉNTIMOS

A Coruña, octubre de 2022

El Autor del Proyecto:



Fdo: Enrique Muñoz Solla