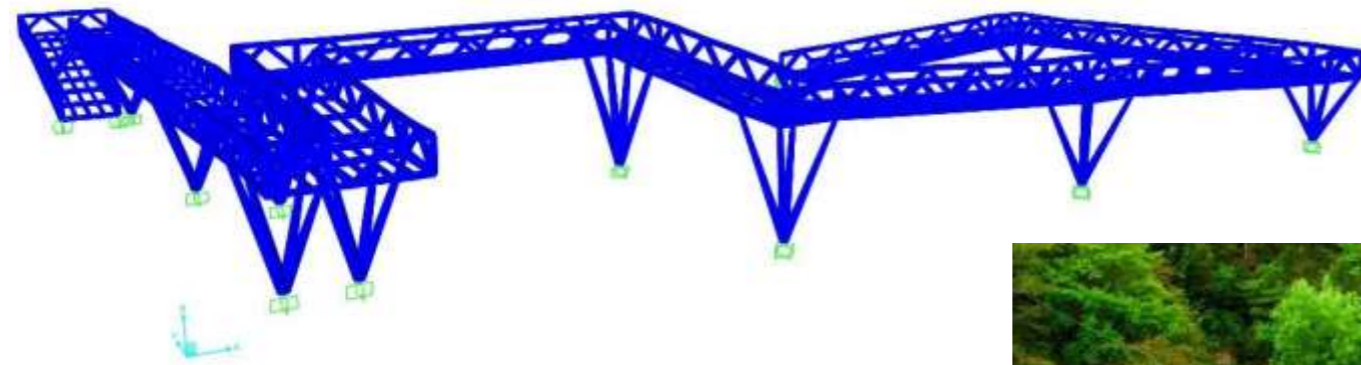


PASARELA PEATONAL SOBRE LA N-550 (BARRO, PONTEVEDRA) – FOOTBRIDGE OVER THE N-550 (BARRO, PONTEVEDRA)

MARÍA GARCÍA SOUSA



JUNIO 2021

PROYECTO FIN DE GRADO: ESCUELA TÉCNICA SUPERIOR DE INGENIEROS DE CAMINOS, CANALES Y PUERTOS

TITULACIÓN: GRADO EN INGENIERÍA DE OBRAS PÚBLICAS

ÍNDICE GENERAL

DOCUMENTO N°1: MEMORIA

MEMORIA DESCRIPTIVA

MEMORIA JUSTIFICATIVA

ANEJO 1. ANTECEDENTES Y OBJETO DEL PROYECTO

ANEJO 2. CARTOGRAFÍA, TOPOGRAFÍA Y REPLANTEO

ANEJO 3. ESTUDIO GEOLÓGICO

ANEJO 4. ESTUDIO GEOTÉCNICO

ANEJO 5. ESTUDIO CLIMATOLÓGICO

ANEJO 6. ESTUDIO SÍSMICO

ANEJO 7. ESTUDIO DE ALTERNATIVAS

ANEJO 8. CÁLCULO DE LA PASARELA

ANEJO 9. ADECUACIÓN E INTEGRACIÓN EN EL ENTORNO

ANEJO 10. PROCESO CONSTRUCTIVO

ANEJO 11. PRUEBA DE CARGA

ANEJO 12. PROTECCIÓN Y CONSERVACIÓN

ANEJO 13. AFECCIONES AL TRÁFICO

ANEJO 14. ACONDICIONAMIENTO Y SERVICIOS AFECTADOS

ANEJO 15. ESTUDIO DE GESTIÓN DE RESIDUOS

ANEJO 16. ESTUDIO DE SEGURIDAD Y SALUD

ANEJO 17. EXPROPIACIONES

ANEJO 18. JUSTIFICACIÓN DE PRECIOS

ANEJO 19. REVISIÓN DE PRECIOS

ANEJO 20. CLASIFICACIÓN DEL CONTRATISTA

ANEJO 21. PLAN DE OBRA

ANEJO 22. PRESUPUESTO PARA EL CONOCIMIENTO DE LA ADMINISTRACIÓN

ANEJO 23. IMPACTO AMBIENTAL

ANEJO 24. REPORTAJE FOTOGRÁFICO

DOCUMENTO N°2: PLANOS

1. PLANO DE SITUACIÓN

2. PLANO ESTADO ACTUAL

3. VISTA GENERAL DE ACTUACIÓN

4. DEFINICIÓN GENERAL DE LA ESTRUCTURA

5. PLANO DE REPLANTEO

6. DESPIECE VANO CENTRAL

7. DESPIECE RAMPA ESTE

8. DESPIECE RAMPA OESTE

9. DETALLES PILAS

10. DETALLE BARANDILLA NO ESTRUCTURAL

11. DETALLE ESTRIBO OESTE

12. DETALLE ESTRIBO ESTE

13. ZONA MERENDERO

DOCUMENTO N°3: PLIEGO DE PRESCRIPCIONES TÉCNICAS PARTICULARES

1. DEFINICIÓN Y ALCANCE DEL PLIEGO
2. DESCRIPCIÓN DE LAS OBRAS
3. CONDICIONES DE LOS MATERIALES Y MANO DE OBRA
4. CONDICIONES DE EJECUCIÓN DE LA OBRA
5. MEDICIÓN Y ABONO DE LAS OBRAS
6. DISPOSICIONES GENERALES

DOCUMENTO N°4: PRESUPUESTO

1. MEDICIONES
2. CUADRO DE PRECIOS N°1
3. CUADRO DE PRECIOS N°2
4. PRESUPUESTO
5. RESUMEN DEL PRESUPUESTO

DOCUMENTO Nº4: PRESUPUESTO

ÍNDICE

1. MEDICIONES
2. CUADRO DE PRECIOS Nº1
3. CUADRO DE PRECIOS Nº2
4. PRESUPUESTO
5. RESUMEN DEL PRESUPUESTO

1. MEDICIONES

CÓDIGO	RESUMEN	UDS	LONGITUD	ANCHURA	ALTURA	PARCIALES	CANTIDAD
CAPÍTULO 01 TRABAJOS PREVIOS							
CDTB02	m2 DESBROCE Y LIMPIEZA DEL TERRENO						
	Desbroce y limpieza superficial del terreno, por medios mecánicos hasta una profundidad de 10 cm, con carga y transporte al vertedero y con p.p. de medios auxiliares, medida la superficie realmente trabajada.						
	ZONA ESTE		1,289.92			1,289.92	
	ZONA OESTE		1,859.00			1,859.00	
							3,148.92
CDTB07	m2 RETIRADA TIERRA VEGETAL						
	Retirada de capa de tierra vegetal superficial de profundidad variable, por medios mecánicos, incluso carga y transporte al vertedero o lugar de empleo, y con p.p. de medios auxiliares, medida la superficie trabajada.						
	ZONA ESTE		74.99			74.99	
	ZONA OESTE		101.36			101.36	
							176.35
CAPÍTULO 02 MOVIMIENTO DE TIERRAS							
CDTC20	m3 EXCAVACIÓN DE CIMENTACIONES						
	Excavación de pozos por medio de retroexcavadora, i/extracción a los bordes y carga de productos resultantes de la excavación, con p.p. de medios auxiliares, sin incluir entibaciones ni apuntalamientos necesarios, así como el transporte, medido el volumen ejecutado en obra.						
	Zapata Pila 1	2.75	2.75	1.05		7.94	
	Zapata Pila 2	1.50	1.50	0.85		1.91	
	Zapata Pila 3	2.30	2.30	1.00		5.29	
	Zapata Pila 4	1.50	1.50	0.85		1.91	
	Zapata Pila 5	1.55	1.55	0.60		1.44	
	Zapata Pila 6	1.50	1.50	0.75		1.69	
	Zapata Pilas 7-8	4.30	2.60	1.05		11.74	
	Zapata Pila 9	2.10	2.10	0.85		3.75	
	Zapata Pila 10	2.10	2.10	0.90		3.97	
	Zapata Pilas 11-12	4.70	3.00	1.20		16.92	
	ESTRIBO OESTE	21.67	3.00	0.25		16.25	
	ESTRIBO ESTE	18.41	3.00	0.25		13.81	
							86.62
CDTR06	m3 RELLENO TRASDÓS MURO						
	Relleno y compactación en trasdós de muros, por medios manuales, con suelos tolerables o adecuados, procedentes de la propia excavación y seleccionados, incluso p.p. de medios auxiliares, medido el volumen ejecutado en obra.						

ESTRIBO ESTE	17.62	2.80	1.43	70.55
ESTRIBO OESTE	18.82	2.80	1.12	59.02

 129.57

CAPÍTULO 03 CIMENTACIONES

CDCR05	m3 SUMINISTRO Y COLOCACIÓN DE HORMIGÓN DE LIMPIEZA HM-10						
	Hormigón de limpieza no estructural HM-10, consistencia plástica, tamaño máximo del árido 20 mm, formado por una capa de 10 cm de espesor, extendido sobre terreno compactado mecánicamente hasta conseguir un valor del 95% del Proctor Modificado, medida la superficie ejecutada en obra.						
	Zapata Pila 1	2.75	2.75	0.10		0.76	
	Zapata Pila 2	1.50	1.50	0.10		0.23	
	Zapata Pila 3	2.30	2.30	0.10		0.53	
	Zapata Pila 4	1.50	1.50	0.10		0.23	
	Zapata Pila 5	1.55	1.55	0.10		0.24	
	Zapata Pila 6	1.50	1.50	0.10		0.23	
	Zapata Pilas 7-8	4.30	2.60	0.10		1.12	
	Zapata Pila 9	2.10	2.10	0.10		0.44	
	Zapata Pila 10	2.10	2.10	0.10		0.44	
	Zapata Pilas 11-12	4.70	3.00	0.10		1.41	
							5.63
CEHE10	m2 ENCOFRADO DE MADERA						
	Operaciones de encofrado y desencofrado con madera suelta en zapatas de cimentación y alzado de muros, incluso p.p. de medios auxiliares.						
	Zapata Pila 1	4	2.75	0.95		10.45	
	Zapata Pila 2	4	1.50	0.75		4.50	
	Zapata Pila 3	4	2.30	0.90		8.28	
	Zapata Pila 4	4	1.50	0.75		4.50	
	Zapata Pila 5	4	1.55	0.50		3.10	
	Zapata Pila 6	4	1.50	0.65		3.90	
	Zapata Pilas 7-8 X	2	4.30	0.95		8.17	
	Zapata Pilas 7-8 Y	2	2.60	0.95		4.94	
	Zapata Pila 9	4	2.10	0.75		6.30	
	Zapata Pila 10	4	2.10	0.80		6.72	
	Zapata Pilas 11-12 X	2	4.70	1.10		10.34	
	Zapata Pilas 11-12 Y	2	3.00	1.10		6.60	
	Estribo Oeste-BaseMuroX	2	1.20	0.25		0.60	
	Estribo Oeste-BaseMuroY	2	3.00	0.25		1.50	
	Estribo Oeste-AlzadoMuroY	1	3.00	1.07		3.21	
	Estribo Oeste-BaseAletasX	2	1.00	0.20		0.40	
	Estribo Oeste-BaseAletasY	4	20.92	0.20		16.74	
	Estribo Oeste-AlzadoAletasY	2	20.92	1.07		44.77	
	Estribo Este-BaseMuroX	2	1.20	0.25		0.60	
	Estribo Este-BaseMuroY	2	3.00	0.25		1.50	
	Estribo Este-AlzadoMuroY	1	3.00	1.37		4.11	
	Estribo Este-BaseAletasX	2	1.00	0.20		0.40	

Estribo Este-BaseAletasY	4	17.66	0.20	14.13
Estribo Este-Alzado/AletasY	2	17.66	1.37	48.39

214.15

CEHE03 m2 ENCOFRADO METÁLICO

Encofrado metálico convencional para la realización de muros y elementos lineales, incluso desencofrado y limpieza, completamente ejecutado, medida la longitud ejecutada.

Estribo Oeste-AlzadoMuroX	2	0.25	1.07	0.54
Estribo Oeste-AlzadoMuroY	1	3.00	1.07	3.21
Estribo Oeste-AlzadoAletasX	2	0.20	0.53	0.21
Estribo Oeste-AlzadoAletasY	2	20.92	0.53	22.18
Estribo Este-AlzadoMuroX	2	0.25	1.37	0.69
Estribo Este-AlzadoMuroY	1	3.00	1.37	4.11
Estribo Este-AlzadoAletasX	2	0.20	0.83	0.33
Estribo Este-AlzadoAletasY	2	17.66	0.83	29.32

60.59

CDCR06 m3 SUMINISTRO Y COLOCACIÓN DE HORMIGÓN ARMADO HA-30/P/20/IIa

Hormigón armado HA-30/P/20/IIa, con tamaño máximo del árido 20 mm, consistencia plástica, procedente de central para zapatas, cimientos de muros y alzados de muros y estribos, incluso vertido por medios manuales, vibrado y colocación, de acuerdo con lo estipulado en CTE-DBSE-C y EHE-08.

Zapata Pilla 1	1	2.75	2.75	0.95	7.18
Zapata Pila 2	1	1.50	1.50	0.75	1.69
Zapata Pila 3	1	2.30	2.30	0.90	4.76
Zapata Pila 4	1	1.50	1.50	0.75	1.69
Zapata Pila 5	1	1.55	1.55	0.50	1.20
Zapata Pila 6	1	1.50	1.50	0.65	1.46
Zapata Pilas 7-8	1	4.30	2.60	0.95	10.62
Zapata Pila 9	1	2.10	2.10	0.75	3.31
Zapata Pila 10	1	2.10	2.10	0.80	3.53
Zapatas Pilas 11-12	1	4.70	3.00	1.10	15.51
Estribo Oeste-BaseMuro	1	3.00	1.20	0.25	0.90
Estribo Oeste-AlzadoMuro	1	3.00	0.25	1.07	0.80
Estribo Oeste-BaseAleta	2	20.92	1.00	0.20	8.37
Estribo Oeste-AlzadoAleta	2	20.92	0.20	0.53	4.44
Estribo Este-BaseMuro	1	3.00	1.20	0.25	0.90
Estribo Este-AlzadoMuro	1	3.00	0.25	1.37	1.03
Estribo Este-BaseAleta	2	17.66	1.00	0.20	7.06
Estribo Este- AlzadoAleta	2	17.66	0.20	0.83	5.86

80.31

CEAH07 kg SUMINISTRO Y COLOCACIÓN DE ACERO CORRUGADO BARRAS B500S

Suministro y colocación de acero corrugado soldable B-500-S en barras, cortado, doblado, armado y colocado en obra, incluso p.p. de despuntes y alambre de atar, según EHE, medido el peso colocado en armaduras.

Zapata Pila 1	97.68	97.68
Zapata Pila 2	30.64	30.64
Zapata Pila 3	127.19	127.19
Zapata Pila 4	59.12	59.12
Zapata Pila 5	16.52	16.52
Zapata Pila 6	18.65	18.65
Zapata Pilas 7-8	383.94	383.94
Zapata Pila 9	66.36	66.36
Zapata Pila 10	48.48	48.48
Zapata Pilas 11-12	888.84	888.84
Estribo Oeste-Muro	96.83	96.83
Estribo Oeste-Aletas	487.10	487.10
Estribo Este-Muro	108.50	108.50
Estribo Este-Aletas	497.70	497.70

2,927.55

CAPÍTULO 04 ESTRUCTURA
SUBCAPÍTULO 4.1 ESTRUCTURA METÁLICA
CEAL05 kg ACERO S275 JR LAMINADO

Acero laminado S275JR, en perfiles laminados en calientes para vigas, pilares, zunchos y correas, mediante uniones soldadas, i/soldaduras, cortes, piezas especiales, despuntes, pintura de imprimación y protección y p.p. de medios auxiliares. El precio incluye el transporte a obra de la estructura, izado y colocación mediante grúa y soldadura a tope con penetración completa realizada en obra. Los trabajos serán realizados por parte de un soldador profesional, de acuerdo con la Norma UNE-EN 287-1:1992. Para los detalles se adoptan las especificaciones de los planos.

Tubo 180x180x10 (cordones)	52,791.38	52,791.38
Tubo 180x180x6 (Transversales)	3,916.20	3,916.20
Tubo 180x100x6 (Longitudinales)	12,894.43	12,894.43
Tubo 180x180x8 (Diagonales)	10,375.00	10,375.00
Pila 1 (geometría variable)	1,142.47	1,142.47
Pila 2 (geometría variable)	1,156.32	1,156.32
Pila 3 (geometría variable)	1,384.96	1,384.96
Pila 4 (geometría variable)	1,616.81	1,616.81
Pila 5 (geometría variable)	2,293.51	2,293.51
Pila 6 (geometría variable)	2,121.92	2,121.92
Pila 7 (geometría variable)	1,528.68	1,528.68
Pila 8 (geometría variable)	1,484.41	1,484.41
Pila 9 (geometría variable)	1,251.90	1,251.90
Pila 10 (geometría variable)	1,030.23	1,030.23
Pila 11 (geometría variable)	889.92	889.92
Pila 12 (geometría variable)	853.45	853.45

96,731.59

PEAW10 u PLACA DE ANCLAJE

Placa de anclaje de acero S275JR en perfil plano, con pernos atornillados con arandelas, tuerca y contratuerca, incluso p.p. de limpieza y preparación de la superficie de soporte, nivelación, relleno del espacio resultante entre el hormigón endurecido y la placa con mortero autonivelante expansivo,

aplicación de una protección anticorrosiva en tuercas y extremos de los pernos, cortes, pletinas, piezas especiales, despuntes y reparación en obra de cuantos desperfectos se originen por razones de transporte, manipulación o montaje.

12.00

PENPRE1 u NEOPRENO ARMADO ANCLADO

Unidad de apoyo de neopreno armado anclado, con dos pernos, superior soldado a tablero metálico e inferior embebido en el hormigón del estribo, según planos, totalmente colocado.

4.00

SUBCAPÍTULO 4.2 ACABADOS
PPVM1 u MALLA METÁLICA BARANDILLA

Malla electrosoldada ME 15x15 Ø6-6 B 500 T soldada a pletina de acero laminado S275JR 70x6, incluido montaje y colocación de uniones soldadas, i/p.p. despuntes y pintado de protección según pliego. También se incluye la malla de la parte de la barandilla no estructural.

312.00

PPFORJ m2 FORJADO CHAPA DE ACERO

Forjado realizado con chapa de acero de e = 8 mm, i/p.p. pintado de protección según pliego, de acuerdo con lo establecido en el CTE-DB-SE-A y EAE. Dota de un acabado antideslizante según pliego, incluso transporte, colocación y soldadura sobre perfiles. Los trabajos serán realizados por un soldador cualificado según norma UNE-EN 287-1:1992.

484.25

PPBNE kg BARANDILLA NO ESTRUCTURAL

Suministro y colocación de barandilla no estructural, anclada en el hormigón, tanto en el estribo Oeste, como en el estribo Este, incluso p.p. de medios auxiliares, siguiendo los detalles establecidos en los planos.

TOTAL ESTRIBOS 3,295.81 3,295.81

3,295.81

PPAMR m BARANDILLA DE ACERO INOXIDABLE

Barandilla de acero inoxidable, compuesta por pasamanos de 50 mm de diámetro, sujeta a la estructura en celosía y a la barandilla no estructural, para facilitar el agarre y aumentar la seguridad y comodidad, incluso anclaje de esta y p.p. de medios auxiliares.

381.43

CAPÍTULO 05 PRUEBA DE CARGA
5.1 u PRUEBA DE CARGA DE LA PASARELA PEATONAL

Partida alzada de abono íntegro en concepto de la prueba de carga, según lo establecido en el pliego del Anejo correspondiente de la Memoria Justificativa. Incluye elementos de carga, colocación y retirada de estos, equipo y aparatos de medida.

1.00

CAPÍTULO 06 ACONDICIONAMIENTO URBANO
6.1 m BARRERA DE SEGURIDAD BMSNA2/125a

Barrera de seguridad según la norma UNE EN 146170. Calidad del zinc conforme a UNE EN 1179. Postes metálicos cada 2 m, tipo C-125 de 1,70 m de longitud, hincada con p.p. de postes, separadores, captafaros, y juego de tornillería, colocada.

319.00

CAPÍTULO 07 ADECUACIÓN E INTEGRACIÓN EN EL ENTORNO
SUBCAPÍTULO 7.1 AJARDINAMIENTO
RPPC16a m2 CUBRICIÓN SUELO MALLA ANTIHERBA PP 100% negro

Cubrición de suelo mediante malla antihierba, formada por una malla no tejida de filamentos continuos unidos térmicamente, fabricada en polipropileno 100%, color negro, de 68 g/m², resistencia a la tracción 3 y 2,4 kN/m, alargamiento a la máxima tensión 30% y 35%, suministrada en rollos de 50 ó 100 m, considerando apertura de zanja en coronación y fijación al terreno con piquetas de hierro corrugado de 8 mm de diámetro y dimensiones 20-8-20 cm, para cubrir posteriormente con capa de 4,5 cm con mantillo o gravilla (la cubrición no se incluye en el presente precio), incluidos p.p. de zanja y grapado de anclaje, medida, según la pendiente, la superficie ejecutada.

150.00

JTSO06a m2 MULCHING CORTEZA PINO e=10 cm

Cubrición antihierba a base de corteza de pino extendida de forma manual, en capa uniforme de 10 cm de espesor, sobre macizo existente, incluido riego de asentamiento, medida la superficie ejecutada en obra.

150.00

JPLP25aaa u PLANTACIÓN MANUAL ARBUSTOS

Plantación de arbustos de <100 cm de altura, suministradas en contenedor o cepellón o raíz desnuda, en hoyo de plantación realizado en terreno franco-arenoso, con forma de cubeta tronco-cónica de dimensiones de base inferior/base superior/altura de 30x60x30 cm, abierto por medios manuales, incluido replanteo, presentación de la planta, retirada a acopio intermedio o extendido de la tierra existente según calidad de la misma, relleno y apisonado del fondo del hoyo, en su caso, para evitar asentamientos de la planta, relleno lateral y apisonado moderado con tierra de cabeza seleccionada de la propia excavación, formación de alcorque y primer riego, completamente ejecutado. No incluye el precio de la planta.

75.00

PTEF96aaa u VIBURNUM TINUS (DURILLO) 30/40ct

Suministro de Viburnum tinus (Durillo) 30/40 cm, en contenedor.

25.00

PTEG34aaa u FORSYTHIA INTERMEDIA (var) 30/40 ct

Suministro de Forsythia (x) intermedia (variedades) de 30/40 cm de altura, en contenedor.

25.00

PTEF77aaa u PRUNUS LAUROCERASUS (LAUREL REAL) 30/40ct

Suministro de Prunus laurocerasus (Laurel Real) 30/40 cm, en contenedor.

25.00

JPPB01ac m2 CÉSPED ORNAMENTAL-RÚSTICO 2500/6000m2

Formación de césped fino de gramíneas, para uso ornamental-rústico, mediante siembra de una mezcla formada por 60% Lolium perenne Esquire, 35% Festuca rubra Gondolin y 5% Poa pratense Evora, en superficies de 2.500/6.000 m2, comprendiendo el desbroce, perfilado y fresado del terreno, distribución de fertilizante complejo 9-4-9-2%Mg-15%M.O., pase de rotovator a los 10 cm superficiales, perfilado definitivo, pase de rodillo y preparación para la siembra, siembra de la mezcla indicada, cubrición con mantillo, primer riego, recogida y retirada de sobrantes y limpieza. Medida la superficie ejecutada.

2,950.00

JPLP22dad u PLANTACIÓN MANUAL ÁRBOLES HOJA CADUCA

Plantación de árboles de hoja caduca de 16-20 cm de perímetro de tronco, suministrados en contenedor o cepellón, en hoyo de plantación realizado en terreno franco-arenoso, con forma de cubeta tronco-cónica con unas dimensiones de base inferior/base superior/altura de 60x120x50 cm, abierto en terreno franco-arenoso, por medios manuales, incluido replanteo, presentación de la planta, retirada a acopio intermedio o extendido de la tierra existente según calidad de la misma, relleno y apisonado del fondo del hoyo, en su caso, para evitar asentamientos de la planta, relleno lateral y apisonado moderado con tierra de cabeza seleccionada de la propia excavación, mezclada con tierra vegetal limpia y cribada en una proporción del 100%, formación de alcorque y primer riego, completamente ejecutado. No incluye el precio de la planta.

9.00

PTEB14bfa u LIGUSTRUM JAP. "VARIEGATUM" 18-20 cep

Suministro de Ligustrum japonicum "Variegatum" de 18-20 cm, en cepellón.

3.00

PTED33bfa u PRUNUS SERRULATA "KANZAN" 18-20 cep

Suministro de Prunus "Kanzan" (flor rosa doble) de 18-20 cm, en cepellón.

6.00

JTDP03b u ENTUTORADO ÁRBOL 2 POSTES D=8 cm

Entutorado de árbol mediante 2 postes de rollizo de pino cilindrados, de 8 cm de diámetro y 3 m de longitud, tanalizados en autoclave, clavados verticalmente en el fondo del hoyo de plantación, incluidos sujeción del fuste con banda textil de 4 cm de ancho, retacado y limpieza, medida la unidad instalada en obra.

9.00

SUBCAPÍTULO 7.2 SISTEMA DE RIEGO
ATPP40a m2 REDES DE AGUA Y RIEGO EN PARQUE PERIURBANO

Redes de agua potable y riego en Parque Periurbano, considerando emisores de riego, sistemas de automatización, valvulería, arquetas, canalización de diferentes diámetros y acometidas, incluso movimiento de tierras necesario y pruebas de funcionamiento, medida la superficie total de la parcela.

2,800.00

SUBCAPÍTULO 7.3 MOBILIARIO URBANO
LBMM07a u MESA PICNIC 3 BANCOS INCLUSIVA

Mesa picnic inclusiva, formada por mesa con 3 bancos sin respaldo ni apoyabrazos y un lado accesible para usuario en silla de ruedas, para un total de 7 plazas, estructura de acero galvanizado, superficie de la mesa y de los bancos en madera de pino en láminas resistente a la intemperie, color marrón natural, de dimensiones 136x174x72 cm, incluso anclaje libre sobre el terreno siguiendo indicaciones del fabricante y limpieza, medida la unidad colocada en obra.

4.00

LEFF21a u SURTIDOR PIEDRA ARTIFICIAL CON PEDAL

Suministro y colocación de surtidor de piedra artificial de 85 cm de altura, con pila de sección circular de 30 cm de diámetro, con válvula de pie para suministro de agua, incluso colocación en obra y conexión de agua potable y de saneamiento a pie de fuente, encuentro con el pavimento y limpieza, medida la unidad colocada en obra.

1.00

LBPP16a u PAPELERA FUNDICIÓN 40 l

Suministro y colocación de papelera de 40 l de capacidad, fabricada con elementos de hierro fundido, con contenedor en acero preparado para bolsa de plástico, y envolvente realizado en entramado metálico de perfil en U. Sistema de vaciado giratorio previa liberación de anclaje del contenedor. Soporte fabricado con elementos de fundición de hierro anclado al suelo mediante pernos. Acabado galvanizado. Totalmente instalada, incluida limpieza, medida la unidad colocada en obra.

4.00

LBBS02a u BANCO RÚSTICO 4 TABLONES 1,65m

Suministro y colocación de banco rústico de aspecto robusto, de 1,65 m de longitud, en madera de pino tanalizada en autoclave, con asiento formado por 2 tablones longitudinales y dos travesaños transversales sobre los que apoya; respaldo formado por 2 tablones longitudinales, y patas reforzadas con un travesaño lateral y otro longitudinal, incluidos anclaje al terreno, según instrucciones del fabricante, y limpieza, medida la unidad instalada en obra.

5.00

CAPÍTULO 08 GESTIÓN DE RESIDUOS

8.1 u ESTUDIO DE GESTIÓN DE RESIDUOS

Presupuesto del Estudio de Gestión de Residuos, incluyendo transporte, valorización y eliminación.

1.00

CAPÍTULO 09 SEGURIDAD Y SALUD

9.1 u ESTUDIO DE SEGURIDAD Y SALUD

Presupuesto correspondiente al Estudio de Seguridad y Salud, incluyendo equipos de protección, tanto individual como colectiva, señalización y balizamiento, formación de mano de obra, instalaciones de higiene y bienestar, y medicina preventiva y primeros auxilios.

1.00

CAPÍTULO 10 LIMPIEZA Y TERMINACIÓN DE OBRAS

10.1 u LIMPIEZA Y TERMINACIÓN DE OBRAS

Partida alzada de abono íntegro para la limpieza y terminación de la obra, incluyendo retirada de elementos sobrantes y repintado de marcas viales en caso de ser necesario.

1.00

2. CUADRO DE PRECIOS N°1

CÓDIGO	UD	RESUMEN	PRECIO
CAPÍTULO 01 TRABAJOS PREVIOS			
CDTB02	m2	DESBROCE Y LIMPIEZA DEL TERRENO	0.68
		Desbroce y limpieza superficial del terreno, por medios mecánicos hasta una profundidad de 10 cm, con carga y transporte al vertedero y con p.p. de medios auxiliares, medida la superficie realmente trabajada.	
		CERO con SESENTA Y OCHO CÉNTIMOS	
CDTB07	m2	RETIRADA TIERRA VEGETAL	1.84
		Retirada de capa de tierra vegetal superficial de profundidad variable, por medios mecánicos, incluso carga y transporte al vertedero o lugar de empleo, y con p.p. de medios auxiliares, medida la superficie trabajada.	
		UNA con OCHENTA Y CUATRO CÉNTIMOS	
CAPÍTULO 02 MOVIMIENTO DE TIERRAS			
CDTC20	m3	EXCAVACIÓN DE CIMENTACIONES	19.95
		Excavación de pozos por medio de retroexcavadora, i/extracción a los bordes y carga de productos resultantes de la excavación, con p.p. de medios auxiliares, sin incluir entibaciones ni apuntalamientos necesarios, así como el transporte, medido el volumen ejecutado en obra.	
		DIECINUEVE con NOVENTA Y CINCO CÉNTIMOS	
CDTR06	m3	RELLENO TRASDÓS MURO	8.53
		Relleno y compactación en trasdós de muros, por medios manuales, con suelos tolerables o adecuados, procedentes de la propia excavación y seleccionados, incluso p.p. de medios auxiliares, medido el volumen ejecutado en obra.	
		OCHO con CINCUENTA Y TRES CÉNTIMOS	
CAPÍTULO 03 CIMENTACIONES			
CDCR05	m3	SUMINISTRO Y COLOCACIÓN DE HORMIGÓN DE LIMPIEZA HM-10	132.88
		Hormigón de limpieza no estructural HM-10, consistencia plástica, tamaño máximo del árido 20 mm, formado por una capa de 10 cm de espesor, extendido sobre terreno compactado mecánicamente hasta conseguir un valor del 95% del Proctor Modificado, medida la superficie ejecutada en obra.	
		CIENTO TREINTA Y DOS con OCHENTA Y OCHO CÉNTIMOS	
CEHE10	m2	ENCOFRADO DE MADERA	16.68
		Operaciones de encofrado y desencofrado con madera suelta en zapatas de cimentación y alzado de muros, incluso p.p. de medios auxiliares.	
		DIECISEIS con SESENTA Y OCHO CÉNTIMOS	
CEHE03	m2	ENCOFRADO METÁLICO	26.37
		Encofrado metálico convencional para la realización de muros y elementos lineales, incluso desencofrado y limpieza, completamente ejecutado, medida la longitud ejecutada.	
		VEINTISEIS con TREINTA Y SIETE CÉNTIMOS	
CDCR06	m3	SUMINISTRO Y COLOCACIÓN DE HORMIGÓN ARMADO HA-30/P/20/IIa	146.20
		Hormigón armado HA-30/P/20/IIa, con tamaño máximo del árido 20 mm, consistencia plástica, procedente de central para zapatas, cimientos de muros y alzados de muros y estribos, incluso vertido por medios manuales, vibrado y colocación, de acuerdo con lo estipulado en CTE-DB-SE-C y EHE-08.	
		CIENTO CUARENTA Y SEIS con VEINTE CÉNTIMOS	

CEAH07	kg	SUMINISTRO Y COLOCACIÓN DE ACERO CORRUGADO BARRAS B500S	1.66
		Suministro y colocación de acero corrugado soldable B-500-S en barras, cortado, doblado, armado y colocado en obra, incluso p.p. de despuntes y alambre de atar, según EHE, medido el pe-	

CAPÍTULO 04 ESTRUCTURA
SUBCAPÍTULO 4.1 ESTRUCTURA METÁLICA

CEAL05	kg	ACERO S275 JR LAMINADO	3.90
		Acero laminado S275JR, en perfiles laminados en caliente para vigas, pilares, zunchos y correas, mediante uniones soldadas, i/soldaduras, cortes, piezas especiales, despuntes, pintura de imprimación y protección y p.p. de medios auxiliares. El precio incluye el transporte a obra de la estructura, izado y colocación mediante grúa y soldadura a tope con penetración completa realizada en obra. Los trabajos serán realizados por parte de un soldador profesional, de acuerdo con la Norma UNE-EN 287-1:1992. Para los detalles se adoptan las especificaciones de los planos.	
		TRES con NOVENTA CÉNTIMOS	

PEAW10	u	PLACA DE ANCLAJE	32.68
		Placa de anclaje de acero S275JR en perfil plano, con pernos atornillados con arandelas, tuerca y contratuerca, incluso p.p. de limpieza y preparación de la superficie de soporte, nivelación, relleno del espacio resultante entre el hormigón endurecido y la placa con mortero autonivelante expansivo, aplicación de una protección anticorrosiva en tuercas y extremos de los pernos, cortes, pletinas, piezas especiales, despuntes y reparación en obra de cuantos desperfectos se originen por razones de transporte, manipulación o montaje.	
		TREINTA Y DOS con SESENTA Y OCHO CÉNTIMOS	

PENPRE1	u	NEOPRENO ARMADO ANCLADO	99.09
		Unidad de apoyo de neopreno armado anclado, con dos pernos, superior soldado a tablero metálico e inferior embebido en el hormigón del estribo, según planos, totalmente colocado.	
		NOVENTA Y NUEVE con NUEVE CÉNTIMOS	

SUBCAPÍTULO 4.2 ACABADOS

PPVM1	u	MALLA METÁLICA BARANDILLA	16.59
		Malla electrosoldada ME 15x15 Ø6-6 B 500 T soldada a pletina de acero laminado S275JR 70x6, incluido montaje y colocación de uniones soldadas, i/p.p. despuntes y pintado de protección según pliego. También se incluye la malla de la parte de la barandilla no estructural.	
		DIECISEIS con CINCUENTA Y NUEVE CÉNTIMOS	

PPFORJ	m2	FORJADO CHAPA DE ACERO	62.55
		Forjado realizado con chapa de acero de e = 8 mm, i/p.p. pintado de protección según pliego, de acuerdo con lo establecido en el CTE-DB-SE-A y EAE. Dota de un acabado antideslizante según pliego, incluso transporte, colocación y soldadura sobre perfiles. Los trabajos serán realizados por un soldador cualificado según norma UNE-EN 287-1:1992.	

PPBNE	kg	BARANDILLA NO ESTRUCTURAL	3.40
		Suministro y colocación de barandilla no estructural, anclada en el hormigón, tanto en el estribo Oeste, como en el estribo Este, incluso p.p. de medios auxiliares, siguiendo los detalles establecidos en los planos.	
		TRES con CUARENTA CÉNTIMOS	

PPAMR	m BARANDILLA DE ACERO INOXIDABLE	15.80
	Barandilla de acero inoxidable, compuesta por pasamanos de 50 mm de diámetro, sujeta a la estructura en celosía y a la barandilla no estructural, para facilitar el agarre y aumentar la seguridad y comodidad, incluso anclaje de esta y p.p. de medios auxiliares.	
		QUINCE con OCHENTA CÉNTIMOS

CAPÍTULO 05 PRUEBA DE CARGA

5.1	u PRUEBA DE CARGA DE LA PASARELA PEATONAL	3,789.22
	Partida alzada de abono íntegro en concepto de la prueba de carga, según lo establecido en el pliego del Anejo correspondiente de la Memoria Justificativa. Incluye elementos de carga, colocación y retirada de estos, equipo y aparatos de medida.	
		TRES MIL SETECIENTAS OCHENTA Y NUEVE con VEINTIDOS CÉNTIMOS

CAPÍTULO 06 ACONDICIONAMIENTO URBANO

6.1	m BARRERA DE SEGURIDAD BMSNA2/125a	32.32
	Barrera de seguridad según la norma UNE EN 146170. Calidad del zinc conforme a UNE EN 1179. Postes metálicos cada 2 m, tipo C-125 de 1,70 m de longitud, hincada con p.p. de postes, separadores, captafaros, y juego de tornillería, colocada.	
		TREINTA Y DOS con TREINTA Y DOS CÉNTIMOS

CAPÍTULO 07 ADECUACIÓN E INTEGRACIÓN EN EL ENTORNO

SUBCAPÍTULO 7.1 AJARDINAMIENTO

RPPC16a	m2 CUBRICIÓN SUELO MALLA ANTIHERBA PP 100% negro	2.17
	Cubrición de suelo mediante malla antihierba, formada por una malla no tejida de filamentos continuos unidos térmicamente, fabricada en polipropileno 100%, color negro, de 68 g/m ² , resistencia a la tracción 3 y 2,4 kN/m, alargamiento a la máxima tensión 30% y 35%, suministrada en rollos de 50 ó 100 m, considerando apertura de zanja en coronación y fijación al terreno con piquetas de hierro corrugado de 8 mm de diámetro y dimensiones 20-8-20 cm, para cubrir posteriormente con capa de 4,5 cm con mantillo o gravilla (la cubrición no se incluye en el presente precio), incluidos p.p. de zanja y grapado de anclaje, medida, según la pendiente, la superficie ejecutada.	
		DOS con DIECISIETE CÉNTIMOS
JTSO06a	m2 MULCHING CORTEZA PINO e=10 cm	3.75
	Cubrición antihierba a base de corteza de pino extendida de forma manual, en capa uniforme de 10 cm de espesor, sobre macizo existente, incluido riego de asentamiento, medida la superficie ejecutada en obra.	
		TRES con SETENTA Y CINCO CÉNTIMOS
JPLP25aaa	u PLANTACIÓN MANUAL ARBUSTOS	5.78
	Plantación de arbustos de <100 cm de altura, suministradas en contenedor o cepellón o raíz desnuda, en hoyo de plantación realizado en terreno franco-arenoso, con forma de cubeta tronco-cónica de dimensiones de base inferior/base superior/altura de 30x60x30 cm, abierto por medios manuales, incluido replanteo, presentación de la planta, retirada a acopio intermedio o extendido de la tierra existente según calidad de la misma, relleno y apisonado del fondo del hoyo, en su caso, para evitar asentamientos de la planta, relleno lateral y apisonado moderado con tierra de cabeza seleccionada de la propia excavación, formación de alcorque y primer riego, completamente ejecutado. No incluye el precio de la planta.	
		CINCO con SETENTA Y OCHO CÉNTIMOS
PTEF96aaa	u VIBURNUM TINUS (DURILLO) 30/40 ct	3.70
	Suministro de Viburnum tinus (Durillo) 30/40 cm, en contenedor.	
		TRES con SETENTA CÉNTIMOS

PTEG34aaa	u FORSYTHIA INTERMEDIA (var) 30/40 ct	4.55
	Suministro de Forsythia (x) intermedia (variedades) de 30/40 cm de altura, en contenedor.	
		CUATRO con CINCUENTA Y CINCO CÉNTIMOS

PTEF77aaa	u PRUNUS LAUROCERASUS (LAUREL REAL) 30/40 ct	5.65
	Suministro de Prunus laurocerasus (Laurel Real) 30/40 cm, en contenedor.	
		CINCO con SESENTA Y CINCO CÉNTIMOS

JPPB01ac	m2 CÉSPED ORNAMENTAL-RÚSTICO 2500/6000 M2	2.48
	Formación de césped fino de gramíneas, para uso ornamental-rústico, mediante siembra de una mezcla formada por 60% Lolium perenne Esquire, 35% Festuca rubra Gondolin y 5% Poa pratense Evora, en superficies de 2.500/6.000 m ² , comprendiendo el desbroce, perfilado y fresado del terreno, distribución de fertilizante complejo 9-4-9-2%Mg-15%M.O., pase de rotovator a los 10 cm superficiales, perfilado definitivo, pase de rodillo y preparación para la siembra, siembra de la mezcla indicada, cubrición con mantillo, primer riego, recogida y retirada de sobrantes y limpieza. Medida la superficie ejecutada.	
		DOS con CUARENTA Y OCHO CÉNTIMOS

JPLP22dad	u PLANTACIÓN MANUAL ÁRBOLES HOJA CADUCA	49.71
	Plantación de árboles de hoja caduca de 16-20 cm de perímetro de tronco, suministrados en contenedor o cepellón, en hoyo de plantación realizado en terreno franco-arenoso, con forma de cubeta tronco-cónica con unas dimensiones de base inferior/base superior/altura de 60x120x50 cm, abierto en terreno franco-arenoso, por medios manuales, incluido replanteo, presentación de la planta, retirada a acopio intermedio o extendido de la tierra existente según calidad de la misma, relleno y apisonado del fondo del hoyo, en su caso, para evitar asentamientos de la planta, relleno lateral y apisonado moderado con tierra de cabeza seleccionada de la propia excavación, mezclada con tierra vegetal limpia y cribada en una proporción del 100%, formación de alcorque y primer riego, completamente ejecutado. No incluye el precio de la planta.	
		CUARENTA Y NUEVE con SETENTA Y UN CÉNTIMOS

PTEB14bfa	u LIGUSTRUM JAP. "VARIEGATUM" 18-20 cep	118.50
	Suministro de Ligustrum japonicum "Variegatum" de 18-20 cm, en cepellón.	
		CIENTO DIECIOCHO con CINCUENTA CÉNTIMOS

PTED33bfa	u PRUNUS SERRULATA "KANZAN" 18-20 cep	137.50
	Suministro de Prunus "Kanzan" (flor rosa doble) de 18-20 cm, en cepellón.	
		CIENTO TREINTA Y SIETE con CINCUENTA CÉNTIMOS

JTDP03b	u ENTUTORADO ÁRBOL 2 POSTES D=8 cm	62.45
	Entutorado de árbol mediante 2 postes de rollizo de pino cilindrados, de 8 cm de diámetro y 3 m de longitud, tanalizados en autoclave, clavados verticalmente en el fondo del hoyo de plantación, incluidos sujeción del fuste con banda textil de 4 cm de ancho, retacado y limpieza, medida la unidad instalada en obra.	
		SESENTA Y DOS con CUARENTA Y CINCO CÉNTIMOS

SUBCAPÍTULO 7.2 SISTEMA DE RIEGO

ATPP40a	m2 REDES DE AGUA Y RIESO PARQUE PERIURBANO	2.17
	Redes de agua potable y riego en Parque Periurbano, considerando emisores de riego, sistemas de automatización, valvulería, arquetas, canalización de diferentes diámetros y acometidas, incluso movimiento de tierras necesario y pruebas de funcionamiento, medida la superficie total de la parcela.	
		DOS con DIECISIETE CÉNTIMOS

A Coruña, junio de 2021

LA AUTORA DEL PROYECTO



Fdo.: María García Sousa

SUBCAPÍTULO 7.3 MOBILIARIO URBANO

LBMM07a	u MESA PICNIC 3 BANCOS INCLUSIVA	1,553.62
	Mesa picnic inclusiva, formada por mesa con 3 bancos sin respaldo ni apoyabrazos y un lado accesible para usuario en silla de ruedas, para un total de 7 plazas, estructura de acero galvanizado, superficie de la mesa y de los bancos en madera de pino en láminas resistente a la intemperie, color marrón natural, de dimensiones 136x174x72 cm, incluso anclaje libre sobre el terreno siguiendo indicaciones del fabricante y limpieza, medida la unidad colocada en obra.	
	MIL QUINIENTAS CINCUENTA Y TRES con SESENTA Y DOS CÉNTIMOS	
LEFF21a	u SURTIDOR PIEDRA ARTIFICIAL CON PEDAL	320.92
	Suministro y colocación de surtidor de piedra artificial de 85 cm de altura, con pila de sección circular de 30 cm de diámetro, con válvula de pie para suministro de agua, incluso colocación en obra y conexión de agua potable y de saneamiento a pie de fuente, encuentro con el pavimento y limpieza, medida la unidad colocada en obra.	
	TRESCIENTAS VEINTE con NOVENTA Y DOS CÉNTIMOS	
LBPP16a	u PAPELERA FUNDICIÓN 40 l	435.82
	Suministro y colocación de papelera de 40 l de capacidad, fabricada con elementos de hierro fundido, con contenedor en acero preparado para bolsa de plástico, y envolvente realizado en entramado metálico de perfil en U. Sistema de vaciado giratorio previa liberación de anclaje del contenedor. Soporte fabricado con elementos de fundición de hierro anclado al suelo mediante pernos. Acabado galvanizado. Totalmente instalada, incluida limpieza, medida la unidad colocada en obra.	
	CUATROCIENTAS TREINTA Y CINCO con OCHENTA Y DOS CÉNTIMOS	
LBBS02a	u BANCO RÚSTICO 4 TABLONES 1,65 m	220.78
	Suministro y colocación de banco rústico de aspecto robusto, de 1,65 m de longitud, en madera de pino tanalizada en autoclave, con asiento formado por 2 tablonces longitudinales y dos travesaños transversales sobre los que apoya; respaldo formado por 2 tablonces longitudinales, y patas reforzadas con un travesaño lateral y otro longitudinal, incluidos anclaje al terreno, según instrucciones del fabricante, y limpieza, medida la unidad instalada en obra.	
	DOSIENTAS VEINTE con SETENTA Y OCHO CÉNTIMOS	

CAPÍTULO 10 LIMPIEZA Y TERMINACIÓN DE OBRAS

10.1	u LIMPIEZA Y TERMINACIÓN DE OBRAS	1,450.00
	Partida alzada de abono íntegro para la limpieza y terminación de la obra, incluyendo retirada de elementos sobrantes y repintado de marcas viales en caso de ser necesario.	
	MIL CUATROCIENTAS CINCUENTA	

3. CUADRO DE PRECIOS Nº2

CÓDIGO	UD	RESUMEN	PRECIO
CAPÍTULO 01 TRABAJOS PREVIOS			
CDTB02	m2	DESBROCE Y LIMPIEZA DEL TERRENO Desbroce y limpieza superficial del terreno, por medios mecánicos hasta una profundidad de 10 cm, con carga y transporte al vertedero y con p.p. de medios auxiliares, medida la superficie realmente trabajada.	
		Mano de obra.....	0.12
		Maquinaria	0.55
		Resto de obra y materiales	0.01
		TOTAL PARTIDA.....	0.68
CDTB07	m2	RETIRADA TIERRA VEGETAL Retirada de capa de tierra vegetal superficial de profundidad variable, por medios mecánicos, incluso carga y transporte al vertedero o lugar de empleo, y con p.p. de medios auxiliares, medida la superficie trabajada.	
		Mano de obra.....	0.12
		Maquinaria	0.93
		Resto de obra y materiales	0.79
		TOTAL PARTIDA.....	1.84
CAPÍTULO 02 MOVIMIENTO DE TIERRAS			
CDTC20	m3	EXCAVACIÓN DE CIMENTACIONES Excavación de pozos por medio de retroexcavadora, i/extracción a los bordes y carga de productos resultantes de la excavación, con p.p. de medios auxiliares, sin incluir entibaciones ni apuntalamientos necesarios, así como el transporte, medido el volumen ejecutado en obra.	
		Mano de obra.....	8.30
		Maquinaria	11.26
		Resto de obra y materiales	0.39
		TOTAL PARTIDA.....	19.95
CDTR06	m3	RELLENO TRASDÓS MURO Relleno y compactación en trasdós de muros, por medios manuales, con suelos tolerables o adecuados, procedentes de la propia excavación y seleccionados, incluso p.p. de medios auxiliares, medido el volumen ejecutado en obra.	
		Mano de obra.....	2.96
		Maquinaria	5.27
		Resto de obra y materiales	0.30
		TOTAL PARTIDA.....	8.53

CAPÍTULO 03 CIMENTACIONES

CDCR05	m3	SUMINISTRO Y COLOCACIÓN DE HORMIGÓN DE LIMPIEZA HM-10 Hormigón de limpieza no estructural HM-10, consistencia plástica, tamaño máximo del árido 20 mm, formado por una capa de 10 cm de espesor, extendido sobre terreno compactado mecánicamente hasta conseguir un valor del 95% del Proctor Modificado, medida la superficie ejecutada en obra.	
		Mano de obra.....	6.77
		Resto de obra y materiales	126.11
		TOTAL PARTIDA	132.88
CEHE10	m2	ENCOFRADO DE MADERA Operaciones de encofrado y desencofrado con madera suelta en zapatas de cimentación y alzado de muros, incluso p.p. de medios auxiliares.	
		Mano de obra.....	12.35
		Resto de obra y materiales	4.33
		TOTAL PARTIDA	16.68
CEHE03	m2	ENCOFRADO METÁLICO Encofrado metálico convencional para la realización de muros y elementos lineales, incluso desencofrado y limpieza, completamente ejecutado, medida la longitud ejecutada.	
		Mano de obra.....	12.35
		Resto de obra y materiales	14.02
		TOTAL PARTIDA	26.37
CDCR06	m3	SUMINISTRO Y COLOCACIÓN DE HORMIGÓN ARMADO HA-30/P/20/IIa Hormigón armado HA-30/P/20/IIa, con tamaño máximo del árido 20 mm, consistencia plástica, procedente de central para zapatas, cimientos de muros y alzados de muros y estribos, incluso vertido por medios manuales, vibrado y colocación, de acuerdo con lo estipulado en CTE-DB-SE-C y EHE-08.	
		Mano de obra.....	11.29
		Maquinaria.....	2.04
		Resto de obra y materiales	132.87
		TOTAL PARTIDA	146.20
CEAH07	kg	SUMINISTRO Y COLOCACIÓN DE ACERO CORRUGADO BARRAS B500S Suministro y colocación de acero corrugado soldable B-500-S en barras, cortado, doblado, armado y colocado en obra, incluso p.p. de despuntes y alambre de atar, según EHE, medido el peso colocado en armaduras.	
		Mano de obra.....	0.64
		Resto de obra y materiales	1.02
		TOTAL PARTIDA	1.66

CAPÍTULO 04 ESTRUCTURA
SUBCAPÍTULO 4.1 ESTRUCTURA METÁLICA

CEAL05	kg ACERO S275 JR LAMINADO		
	Acero laminado S275JR, en perfiles laminados en caliente para vigas, pilares, zunchos y correas, mediante uniones soldadas, i/soldaduras, cortes, piezas especiales, despuntes, pintura de imprimación y protección y p.p. de medios auxiliares. El precio incluye el transporte a obra de la estructura, izado y colocación mediante grúa y soldadura a tope con penetración completa realizada en obra. Los trabajos serán realizados por parte de un soldador profesional, de acuerdo con la Norma UNE-EN 287-1:1992. Para los detalles se adoptan las especificaciones de los planos.		
	Mano de obra.....	0.74	
	Maquinaria	0.20	
	Resto de obra y materiales	2.96	
	TOTAL PARTIDA.....	3.90	
PEAW10	u PLACA DE ANCLAJE		
	Placa de anclaje de acero S275JR en perfil plano, con pernos atornillados con arandelas, tuerca y contratuerca, incluso p.p. de limpieza y preparación de la superficie de soporte, nivelación, relleno del espacio resultante entre el hormigón endurecido y la placa con mortero autonivelante expansivo, aplicación de una protección anticorrosiva en tuercas y extremos de los pernos, cortes, pletinas, piezas especiales, despuntes y reparación en obra de cuantos desperfectos se originen por razones de transporte, manipulación o montaje.		
	Resto de obra y materiales	32.68	
	TOTAL PARTIDA.....	32.68	
PENPRE1	u NEOPRENO ARMADO ANCLADO		
	Unidad de apoyo de neopreno armado anclado, con dos pernos, superior soldado a tablero metálico inferior embebido en el hormigón del estribo, según planos, totalmente colocado.		
	Mano de obra.....	10.58	
	Resto de obra y materiales	88.51	
	TOTAL PARTIDA.....	99.09	

SUBCAPÍTULO 4.2 ACABADOS

PPVM1	u MALLA METÁLICA BARANDILLA		
	Malla electrosoldada ME 15x15 Ø6-6 B 500 T soldada a pletina de acero laminado S275JR 70x6, incluido montaje y colocación de uniones soldadas, i/p.p. despuntes y pintado de protección según pliego. También se incluye la malla de la parte de la barandilla no estructural.		
	Mano de obra.....	0.49	
	Resto de obra y materiales	16.10	
	TOTAL PARTIDA.....	16.59	
PPFORJ	m2 FORJADO CHAPA DE ACERO		
	Forjado realizado con chapa de acero de e = 8 mm, i/p.p. pintado de protección según pliego, de acuerdo con lo establecido en el CTE-DB-SE-A y EAE. Dota de un acabado antideslizante según pliego, incluso transporte, colocación y soldadura sobre perfiles. Los trabajos serán realizados por un soldador cualificado según norma UNE-EN 287-1:1992.		
	Mano de obra.....	9.28	

Resto de obra y materiales 53.27

TOTAL PARTIDA 62.55

PPBNE	kg BARANDILLA NO ESTRUCTURAL		
	Suministro y colocación de barandilla no estructural, anclada en el hormigón, tanto en el estribo Oeste, como en el estribo Este, incluso p.p. de medios auxiliares, siguiendo los detalles establecidos en los planos.		

Mano de obra..... 0.35

Maquinaria..... 0.14

Resto de obra y materiales 2.91

TOTAL PARTIDA 3.40

PPAMR	m BARANDILLA DE ACERO INOXIDABLE		
	Barandilla de acero inoxidable, compuesta por pasamanos de 50 mm de diámetro, sujeta a la estructura en celosía y a la barandilla no estructural, para facilitar el agarre y aumentar la seguridad y comodidad, incluso anclaje de la misma y p.p. de medios auxiliares.		

Mano de obra..... 0.20

Resto de obra y materiales 15.60

TOTAL PARTIDA 15.80
CAPÍTULO 05 PRUEBA DE CARGA

5.1	u PRUEBA DE CARGA DE LA PASARELA PEATONAL		
	Partida alzada de abono íntegro en concepto de la prueba de carga, según lo establecido en el pliego del Anejo correspondiente de la Memoria Justificativa. Incluye elementos de carga, colocación y retirada de estos, equipo y aparatos de medida.		
	TOTAL PARTIDA	3,789.22	

CAPÍTULO 06 ACONDICIONAMIENTO URBANO

6.1	m BARRERA DE SEGURIDAD BMSNA2/125a		
	Barrera de seguridad según la norma UNE EN 146170. Calidad del zinc conforme a UNE EN 1179. Postes metálicos cada 2 m, tipo C-125 de 1,70 m de longitud, hincada con p.p. de postes, separadores, captafaros, y juego de tornillería, colocada.		
	Mano de obra.....	3.22	
	Maquinaria.....	2.87	
	Resto de obra y materiales	26.23	
	TOTAL PARTIDA	32.32	

CAPÍTULO 07 ADECUACIÓN E INTEGRACIÓN EN EL ENTORNO
SUBCAPÍTULO 7.1 AJARDINAMIENTO

RPPC16a	m2 CUBRICIÓN SUELO MALLA ANTIHERBA PP 100% negro		
	Cubrición de suelo mediante malla antihierba, formada por una malla no tejida de filamentos continuos unidos térmicamente, fabricada en polipropileno 100%, color negro, de 68 g/m2, resistencia a la tracción 3 y 2,4 kN/m, alargamiento a la máxima tensión 30% y 35%, suministrada en rollos de 50 ó 100 m, considerando apertura de zanja en coronación y fijación al terreno con piquetas de hierro corrugado de 8 mm de diámetro y dimensiones 20-8-20 cm, para cubrir posterior-		

mente con capa de 4,5 cm con mantillo o gravilla (la cubrición no se incluye en el presente precio), incluidos p.p. de zanja y grapado de anclaje, medida, según la pendiente, la superficie ejecutada.

Mano de obra..... 0.82
Resto de obra y materiales 1.35

TOTAL PARTIDA..... 2.17

JTSO06a m2 MULCHING CORTEZA PINO e=10 cm

Cubrición antihierba a base de corteza de pino extendida de forma manual, en capa uniforme de 10 cm de espesor, sobre macizo existente, incluido riego de asentamiento, medida la superficie ejecutada en obra.

Mano de obra..... 1.03
Resto de obra y materiales 2.72

TOTAL PARTIDA..... 3.75

JPLP25aaa u PLANTACIÓN MANUAL ARBUSTOS

Plantación de arbustos de <100 cm de altura, suministradas en contenedor o cepellón o raíz desnuda, en hoyo de plantación realizado en terreno franco-arenoso, con forma de cubeta tronco-cónica de dimensiones de base inferior/base superior/altura de 30x60x30 cm, abierto por medios manuales, incluido replanteo, presentación de la planta, retirada a acopio intermedio o extendido de la tierra existente según calidad de la misma, relleno y apisonado del fondo del hoyo, en su caso, para evitar asentamientos de la planta, relleno lateral y apisonado moderado con tierra de cabeza seleccionada de la propia excavación, formación de alcorque y primer riego, completamente ejecutado. No incluye el precio de la planta.

Mano de obra..... 5.63
Resto de obra y materiales 0.15

TOTAL PARTIDA..... 5.78

PTEF96aaa u VIBURNUM TINUS (DURILLO) 30/40 ct

Suministro de Viburnum tinus (Durillo) 30/40 cm, en contenedor.

TOTAL PARTIDA..... 3.70

PTEG34aaa u FORSYTHIA INTERMEDIA (var) 30/40 ct

Suministro de Forsythia (x) intermedia (variedades) de 30/40 cm de altura, en contenedor.

TOTAL PARTIDA..... 4.55

PTEF77aaa u PRUNUS LAUROCERASUS (LAUREL REAL) 30/40 ct

Suministro de Prunus laurocerasus (Laurel Real) 30/40 cm, en contenedor.

TOTAL PARTIDA..... 5.65

JPPB01ac m2 CÉSPED ORNAMENTAL RÚSTICO 2.500/6.000m2

Formación de césped fino de gramíneas, para uso ornamental-rústico, mediante siembra de una mezcla formada por 60% Lolium perenne Esquire, 35% Festuca rubra Gondolin y 5% Poa pratense Evora, en superficies de 2.500/6.000 m2, comprendiendo el desbroce, perfilado y fresado del terreno, distribución de fertilizante complejo 9-4-9-2%Mg-15%M.O., pase de rotovator a los 10 cm superficiales, perfilado definitivo, pase de rodillo y preparación para la siembra, siembra de la mezcla indicada, cubrición con mantillo, primer riego, recogida y retirada de sobrantes y limpieza. Medida la superficie ejecutada.

Mano de obra..... 1.83

Maquinaria..... 0.11
Resto de obra y materiales 0.54

TOTAL PARTIDA..... 2.48

JPLP22dad u PLANTACIÓN MANUAL ÁRBOLES HOJA CADUCA

Plantación de árboles de hoja caduca de 16-20 cm de perímetro de tronco, suministrados en contenedor o cepellón, en hoyo de plantación realizado en terreno franco-arenoso, con forma de cubeta tronco-cónica con unas dimensiones de base inferior/base superior/altura de 60x120x50 cm, abierto en terreno franco-arenoso, por medios manuales, incluido replanteo, presentación de la planta, retirada a acopio intermedio o extendido de la tierra existente según calidad de la misma, relleno y apisonado del fondo del hoyo, en su caso, para evitar asentamientos de la planta, relleno lateral y apisonado moderado con tierra de cabeza seleccionada de la propia excavación, mezclada con tierra vegetal limpia y cribada en una proporción del 100%, formación de alcorque y primer riego, completamente ejecutado. No incluye el precio de la planta.

Mano de obra..... 30.06
Maquinaria..... 12.09
Resto de obra y materiales 7.56

TOTAL PARTIDA 49.71

PTEB14bfa u LIGUSTRUM JAP. "VARIEGATUM" 18-20 cep

Suministro de Ligustrum japonicum "Variegatum" de 18-20 cm, en cepellón.

TOTAL PARTIDA 118.50

PTED33bfa u PRUNUS SERRULATA "KANZAN" 18-20 cep

Suministro de Prunus "Kanzan" (flor rosa doble) de 18-20 cm, en cepellón.

TOTAL PARTIDA 137.50

JTDP03b u ENTUTORADO ÁRBOL 2 POSTES D=8 cm

Entutorado de árbol mediante 2 postes de rollizo de pino cilindrados, de 8 cm de diámetro y 3 m de longitud, tanalizados en autoclave, clavados verticalmente en el fondo del hoyo de plantación, incluidos sujeción del fuste con banda textil de 4 cm de ancho, retacado y limpieza, medida la unidad instalada en obra.

Mano de obra..... 16.29
Resto de obra y materiales 46.16

TOTAL PARTIDA 62.45

SUBCAPÍTULO 7.2 SISTEMA DE RIEGO
ATPP40a m2 REDES DE AGUA Y RIESGO PARQUE PERIURBANO

Redes de agua potable y riego en Parque Periurbano, considerando emisores de riego, sistemas de automatización, valvulería, arquetas, canalización de diferentes diámetros y acometidas, incluso movimiento de tierras necesario y pruebas de funcionamiento, medida la superficie total de la parcela.

TOTAL PARTIDA 2.17

SUBCAPÍTULO 7.3 MOBILIARIO URBANO
LBMM07a u MESA PICNIC 3 BANCOS INCLUSIVA

Mesa picnic inclusiva, formada por mesa con 3 bancos sin respaldo ni apoyabrazos y un lado accesible para usuario en silla de ruedas, para un total de 7 plazas, estructura de acero galvanizado, superficie de la mesa y de los bancos en madera de pino en láminas resistente a la intemperie, color marrón natural, de dimensiones 136x174x72 cm, incluso anclaje libre sobre el terreno siguiendo

A Coruña, junio de 2021

LA AUTORA DEL PROYECTO



Fdo.: María García Sousa

indicaciones del fabricante y limpieza, medida la unidad colocada en obra.

Mano de obra.....	81.86
Resto de obra y materiales	1,471.76

TOTAL PARTIDA.....	1,553.62
---------------------------	-----------------

LEFF21a u SURTIDOR PIEDRA ARTIFICIAL CON PEDAL

Suministro y colocación de surtidor de piedra artificial de 85 cm de altura, con pila de sección circular de 30 cm de diámetro, con válvula de pie para suministro de agua, incluso colocación en obra y conexión de agua potable y de saneamiento a pie de fuente, encuentro con el pavimento y limpieza, medida la unidad colocada en obra.

Mano de obra.....	53.33
Resto de obra y materiales	267.59

TOTAL PARTIDA.....	320.9
---------------------------	--------------

LBPP16a u PAPELERA FUNDICIÓN 40 l

Suministro y colocación de papelera de 40 l de capacidad, fabricada con elementos de hierro fundido, con contenedor en acero preparado para bolsa de plástico, y envolvere realizado en entramado metálico de perfil en U. Sistema de vaciado giratorio previa liberación de anclaje del contenedor. Soporte fabricado con elementos de fundición de hierro anclado al suelo mediante pernos. Acabado galvanizado. Totalmente instalada, incluida limpieza, medida la unidad colocada en obra.

Mano de obra.....	7.28
Resto de obra y materiales	428.54

TOTAL PARTIDA.....	435.82
---------------------------	---------------

LBBS02a u BANCO RÚSTICO 4 TABLONES 1,65 m

Suministro y colocación de banco rústico de aspecto robusto, de 1,65 m de longitud, en madera de pino tanalizada en autoclave, con asiento formado por 2 tablonces longitudinales y dos travesaños transversales sobre los que apoya; respaldo formado por 2 tablonces longitudinales, y patas reforzadas con un travesaño lateral y otro longitudinal, incluidos anclaje al terreno, según instrucciones del fabricante, y limpieza, medida la unidad instalada en obra.

Mano de obra.....	19.82
Resto de obra y materiales	200.96

TOTAL PARTIDA.....	220.78
---------------------------	---------------

CAPÍTULO 10 LIMPIEZA Y TERMINACIÓN DE OBRAS
10.1 u LIMPIEZA Y TERMINACIÓN DE OBRAS

Partida alzada de abono íntegro para la limpieza y terminación de la obra, incluyendo retirada de elementos sobrantes y repintado de marcas viales en caso de ser necesario.

TOTAL PARTIDA.....	1,450.00
---------------------------	-----------------

4. PRESUPUESTO

CÓDIGO	RESUMEN	CANTIDAD	PRECIO	IMPORTE
CAPÍTULO 01 TRABAJOS PREVIOS				
CDTB02	m2 DESBROCE Y LIMPIEZA DEL TERRENO Desbroce y limpieza superficial del terreno, por medios mecánicos hasta una profundidad de 10 cm, con carga y transporte al vertedero y con p.p. de medios auxiliares, medida la superficie realmente trabajada.	3,148.92	0.68	2,141.27
CDTB07	m2 RETIRADA TIERRA VEGETAL Retirada de capa de tierra vegetal superficial de profundidad variable, por medios mecánicos, incluso carga y transporte al vertedero o lugar de empleo, y con p.p. de medios auxiliares, medida la superficie trabajada.	176.35	1.84	324.48
TOTAL CAPÍTULO 01 TRABAJOS PREVIOS				2,465.75
CAPÍTULO 02 MOVIMIENTO DE TIERRAS				
CDTC20	m3 EXCAVACIÓN DE CIMENTACIONES Excavación de pozos por medio de retroexcavadora, i/extracción a los bordes y carga de productos resultantes de la excavación, con p.p. de medios auxiliares, sin incluir entibaciones ni apuntalamientos necesarios, así como el transporte, medido el volumen ejecutado en obra.	86.62	19.95	1,728.07
CDTR06	m3 RELLENO TRASDÓS MURO Relleno y compactación en trasdós de muros, por medios manuales, con suelos tolerables o adecuados, procedentes de la propia excavación y seleccionados, incluso p.p. de medios auxiliares, medido el volumen ejecutado en obra.	129.57	8.53	1,105.23
TOTAL CAPÍTULO 02 MOVIMIENTO DE TIERRAS.....				2,833.30
CAPÍTULO 03 CIMENTACIONES				
CDCR05	m3 SUMINISTRO Y COLOCACIÓN DE HORMIGÓN DE LIMPIEZA HM-10 Hormigón de limpieza no estructural HM-10, consistencia plástica, tamaño máximo del árido 20 mm, formado por una capa de 10 cm de espesor, extendido sobre terreno compactado mecánicamente hasta conseguir un valor del 95% del Proctor Modificado, medida la superficie ejecutada en obra.	5.63	132.88	748.11
CEHE10	m2 ENCOFRADO DE MADERA Operaciones de encofrado y desencofrado con madera suelta en zapatas de cimentación y alzado de muros, incluso p.p. de medios auxiliares.	214.15	16.68	3,572.02
CEHE03	m2 ENCOFRADO METÁLICO Encofrado metálico convencional para la realización de muros y elementos lineales, incluso desencofrado y limpieza, completamente ejecutado, medida la longitud ejecutada.	60.59	26.37	1,597.76

CDCR06	m3 SUMINISTRO Y COLOCACIÓN DE HORMIGÓN ARMADO HA-30/P/20/IIa Hormigón armado HA-30/P/20/IIa, con tamaño máximo del árido 20 mm, consistencia plástica, procedente de central para zapatas, cimientos de muros y alzados de muros y estribos, incluso vertido por medios manuales, vibrado y colocación, de acuerdo con lo estipulado en CTE-DBSE-C y EHE-08.	80.31	146.20	11,741.32
CEAH07	kg SUMINISTRO Y COLOCACIÓN DE ACERO CORRUGADO BARRAS B500S Suministro y colocación de acero corrugado soldable B-500-S en barras, cortado, doblado, armado y colocado en obra, incluso p.p. de despuntes y alambre de atar, según EHE, medido el peso colocado en armaduras.	2,927.55	1.66	4,859.73
TOTAL CAPÍTULO 03 CIMENTACIONES.....				22,518.94

CAPÍTULO 04 ESTRUCTURA
SUBCAPÍTULO 4.1 ESTRUCTURA METÁLICA

CEAL05	kg ACERO S275 JR LAMINADO Acero laminado S275JR, en perfiles laminados en caliente para vigas, pilares, zunchos y correas, mediante uniones soldadas, i/soldaduras, cortes, piezas especiales, despuntes, pintura de imprimación y protección y p.p. de medios auxiliares. El precio incluye el transporte a obra de la estructura, izado y colocación mediante grúa y soldadura a tope con penetración completa realizada en obra. Los trabajos serán realizados por parte de un soldador profesional, de acuerdo con la Norma UNE-EN 287-1:1992. Para los detalles se adoptan las especificaciones de los planos.	96,731.59	3.90	377,253.20
PEAW10	u PLACA DE ANCLAJE Placa de anclaje de acero S275JR en perfil plano, con pernos atornillados con arandelas, tuerca y contratuerca, incluso p.p. de limpieza y preparación de la superficie de soporte, nivelación, relleno del espacio resultante entre el hormigón endurecido y la placa con mortero autonivelante expansivo, aplicación de una protección anticorrosiva en tuercas y extremos de los pernos, cortes, pletinas, piezas especiales, despuntes y reparación en obra de cuantos desperfectos se originen por razones de transporte, manipulación o montaje.	12.00	32.68	392.16
PENPRE1	u NEOPRENO ARMADO ANCLADO Unidad de apoyo de neopreno armado anclado, con dos pernos, superior soldado a tablero metálico e inferior embebido en el hormigón del estribo, según planos, totalmente colocado.	4.00	99.09	396.36
TOTAL SUBCAPÍTULO 4.1 ESTRUCTURA METÁLICA				378,041.72

SUBCAPÍTULO 4.2 ACABADOS

PPVM1	u MALLA METÁLICA BARANDILLA Malla electrosoldada ME 15x15 Ø6-6 B 500 T soldada a pletina de acero laminado S275JR 70x6, incluido montaje y colocación de uniones soldadas, i/p.p. despuntes y pintado de protección según pliego. También se incluye la malla de la parte de la barandilla no estructural.	312.00	16.59	5,176.08
PPFORJ	m2 FORJADO CHAPA DE ACERO Forjado realizado con chapa de acero de e = 8 mm, i/p.p. pintado de protección según pliego, de acuerdo con lo establecido en el CTE-DB-SE-A y EAE. Dota de un acabado antideslizante según pliego, incluso transporte, colocación y soldadura sobre perfiles. Los trabajos serán realizados por un			

	solador cualificado según norma UNE-EN 287-1:1992.	484.25	62.55	30,289.84
PPBNE	kg BARANDILLA NO ESTRUCTURAL Suministro y colocación de barandilla no estructural, anclada en el hormigón, tanto en el estribo Oeste, como en el estribo Este, incluso p.p. de medios auxiliares, siguiendo los detalles establecidos en los planos.	3,295.81	3.40	11,205.75
PPAMR	m BARANDILLA DE ACERO INOXIDABLE Barandilla de acero inoxidable, compuesta por pasamanos de 50 mm de diámetro, sujeta a la estructura en celosía y a la barandilla no estructural, para facilitar el agarre y aumentar la seguridad y comodidad, incluso anclaje de la misma y p.p. de medios auxiliares.	381.43	15.80	6,026.59
TOTAL SUBCAPÍTULO 4.2 ACABADOS				52,698.26
TOTAL CAPÍTULO 04 ESTRUCTURA.....				430,739.98

CAPÍTULO 05 PRUEBA DE CARGA

5.1	u PRUEBA DE CARGA DE LA PASARELA PEATONAL Partida alzada de abono íntegro en concepto de la prueba de carga, según lo establecido en el pliego del Anejo correspondiente de la Memoria Justificativa. Incluye elementos de carga, colocación y retirada de estos, equipo y aparatos de medida.	1.00	3,789.22	3,789.22
TOTAL CAPÍTULO 05 PRUEBA DE CARGA.....				3,789.22

CAPÍTULO 06 ACONDICIONAMIENTO URBANO

6.1	m BARRERA DE SEGURIDAD BMSNA2/125a Barrera de seguridad según la norma UNE EN 146170. Calidad del zinc conforme a UNE EN 1179. Postes metálicos cada 2 m, tipo C-125 de 1,70 m de longitud, hincada con p.p. de postes, separadores, captafaros, y juego de tornillería, colocada.	319.00	32.32	10,310.08
TOTAL CAPÍTULO 06 ACONDICIONAMIENTO URBANO.....				10,310.08

CAPÍTULO 07 ADECUACIÓN E INTEGRACIÓN EN EL ENTORNO

SUBCAPÍTULO 7.1 AJARDINAMIENTO

RPPC16a	m2 CUBRICIÓN SUELO MALLA ANTIHIERBA PP 100% negro Cubrición de suelo mediante malla antihierba, formada por una malla no tejida de filamentos continuos unidos térmicamente, fabricada en polipropileno 100%, color negro, de 68 g/m ² , resistencia a la tracción 3 y 2,4 kN/m, alargamiento a la máxima tensión 30% y 35%, suministrada en rollos de 50 ó 100 m, considerando apertura de zanja en coronación y fijación al terreno con piquetas de hierro corrugado de 8 mm de diámetro y dimensiones 20-8-20 cm, para cubrir posteriormente con capa de 4,5 cm con mantillo o gravilla (la cubrición no se incluye en el presente precio), incluidos p.p. de zanja y grapado de anclaje, medida, según la pendiente, la superficie ejecutada.	150.00	2.17	325.50
----------------	--	--------	------	--------

JTSO06a	m2 MULCHING CORTEZA PINO e=10 cm Cubrición antihierba a base de corteza de pino extendida de forma manual, en capa uniforme de 10 cm de espesor, sobre macizo existente, incluido riego de asentamiento, medida la superficie ejecutada en obra.	150.00	3.75	562.50
JPLP25aaa	u PLANTACIÓN MANUAL ARBUSTOS Plantación de arbustos de <100 cm de altura, suministradas en contenedor o cepellón o raíz desnuda, en hoyo de plantación realizado en terreno franco-arenoso, con forma de cubeta tronco-cónica de dimensiones de base inferior/base superior/altura de 30x60x30 cm, abierto por medios manuales, incluido replanteo, presentación de la planta, retirada a acopio intermedio o extendido de la tierra existente según calidad de la misma, relleno y apisonado del fondo del hoyo, en su caso, para evitar asentamientos de la planta, relleno lateral y apisonado moderado con tierra de cabeza seleccionada de la propia excavación, formación de alcorque y primer riego, completamente ejecutado. No incluye el precio de la planta.	75.00	5.78	433.50
PTEF96eaa	u VIBURNUM TINUS (DURILLO) 30/40 ct Suministro de Viburnum tinus (Durillo) 30/40 cm, en contenedor.	25.00	3.70	92.50
PTEG34aaa	u FORSYTHIA INTERMEDIA (var) 30/40 ct Suministro de Forsythia (x) intermedia (variedades) de 30/40 cm de altura, en contenedor.	25.00	4.55	113.75
PTEF77aaa	u PRUNUS LAUROCERASUS (LAUREL REAL) 30/40 ct Suministro de Prunus laurocerasus (Laurel Real) 30/40 cm, en contenedor.	25.00	5.65	141.25
JPPB01ac	m2 CÉSPED ORNAMENTAL-RÚSTICO 2.500/6.000m2 Formación de césped fino de gramíneas, para uso ornamental-rústico, mediante siembra de una mezcla formada por 60% Lolium perenne Esquire, 35% Festuca rubra Gondolin y 5% Poa pratense Evora, en superficies de 2.500/6.000 m ² , comprendiendo el desbroce, perfilado y fresado del terreno, distribución de fertilizante complejo 9-4-9-2%Mg-15%M.O., pase de rotovator a los 10 cm superficiales, perfilado definitivo, pase de rodillo y preparación para la siembra, siembra de la mezcla indicada, cubrición con mantillo, primer riego, recogida y retirada de sobrantes y limpieza. Medida la superficie ejecutada.	2,950.00	2.48	7,316.00
JPLP22dad	u PLANTACIÓN MANUAL ÁRBOLES HOJA CADUCA Plantación de árboles de hoja caduca de 16-20 cm de perímetro de tronco, suministrados en contenedor o cepellón, en hoyo de plantación realizado en terreno franco-arenoso, con forma de cubeta tronco-cónica con unas dimensiones de base inferior/base superior/altura de 60x120x50 cm, abierto en terreno franco-arenoso, por medios manuales, incluido replanteo, presentación de la planta, retirada a acopio intermedio o extendido de la tierra existente según calidad de la misma, relleno y apisonado del fondo del hoyo, en su caso, para evitar asentamientos de la planta, relleno lateral y apisonado moderado con tierra de cabeza seleccionada de la propia excavación, mezclada con tierra vegetal limpia y cribada en una proporción del 100%, formación de alcorque y primer riego, completamente ejecutado. No incluye el precio de la planta.	9.00	49.71	447.39
PTEB14bfa	u LIGUSTRUM JAP. "VARIEGATUM" 18-20 cep Suministro de Ligustrum japonicum "Variegatum" de 18-20 cm, en cepellón.	3.00	118.50	355.50

PTED33bfa	u PRUNUS SERRULATA "KANZAN" 18-20 cep			
	Suministro de Prunus "Kanzan" (flor rosa doble) de 18-20 cm, en cepellón.			
		6.00	137.50	825.00
JTDP03b	u ENTUTORADO ÁRBOL 2 POSTES D=8cm			
	Entutorado de árbol mediante 2 postes de rollizo de pino cilindrados, de 8 cm de diámetro y 3 m de longitud, tanalizados en autoclave, clavados verticalmente en el fondo del hoyo de plantación, incluidos sujeción del fuste con banda textil de 4 cm de ancho, retacado y limpieza, medida la unidad instalada en obra.			
		9.00	62.45	562.05
TOTAL SUBCAPÍTULO 7.1 AJARDINAMIENTO				11,174.94
SUBCAPÍTULO 7.2 SISTEMA DE RIEGO				
ATPP40a	m2 REDES AGUA Y RIEGO PARQUE PERIURBANO			
	Redes de agua potable y riego en Parque Periurbano, considerando emisores de riego, sistemas de automatización, valvulería, arquetas, canalización de diferentes diámetros y acometidas, incluso movimiento de tierras necesario y pruebas de funcionamiento, medida la superficie total de la parcela.			
		2,800.00	2.17	6,076.00
TOTAL SUBCAPÍTULO 7.2 SISTEMA DE RIEGO.....				6,076.00
SUBCAPÍTULO 7.3 MOBILIARIO URBANO				
LBMM07a	u MESA PICNIC 3 BANCOS INCLUSIVA			
	Mesa picnic inclusiva, formada por mesa con 3 bancos sin respaldo ni apoyabrazos y un lado accesible para usuario en silla de ruedas, para un total de 7 plazas, estructura de acero galvanizado, superficie de la mesa y de los bancos en madera de pino en láminas resistente a la intemperie, color marrón natural, de dimensiones 136x174x72 cm, incluso anclaje libre sobre el terreno siguiendo indicaciones del fabricante y limpieza, medida la unidad colocada en obra.			
		4.00	1,553.62	6,214.48
LEFF21a	u SURTIDOR PIEDRA ARTIFICIAL CON PEDAL			
	Suministro y colocación de surtidor de piedra artificial de 85 cm de altura, con pila de sección circular de 30 cm de diámetro, con válvula de pie para suministro de agua, incluso colocación en obra y conexión de agua potable y de saneamiento a pie de fuente, encuentro con el pavimento y limpieza, medida la unidad colocada en obra.			
		1.00	320.92	320.92
LBPP16a	u PAPELERA FUNDICIÓN 40 l			
	Suministro y colocación de papelera de 40 l de capacidad, fabricada con elementos de hierro fundido, con contenedor en acero preparado para bolsa de plástico, y envoltorio realizado en entramado metálico de perfil en U. Sistema de vaciado giratorio previa liberación de anclaje del contenedor. Soporte fabricado con elementos de fundición de hierro anclado al suelo mediante pernos. Acabado galvanizado. Totalmente instalada, incluida limpieza, medida la unidad colocada en obra.			
		4.00	435.82	1,743.28
LBBS02a	u BANCO RÚSTICO 4 TABLONES 1,65 m			
	Suministro y colocación de banco rústico de aspecto robusto, de 1,65 m de longitud, en madera de pino tanalizada en autoclave, con asiento formado por 2 tablonces longitudinales y dos travesaños transversales sobre los que apoya; respaldo formado por 2 tablonces longitudinales, y patas reforzadas con un travesaño lateral y otro longitudinal, incluidos anclaje al terreno, según instrucciones del fabricante, y limpieza, medida la unidad instalada en obra.			
		5.00	220.78	1,103.90

TOTAL SUBCAPÍTULO 7.3 MOBILIARIO URBANO ... 9,382.58
TOTAL CAPÍTULO 07 ACONDICIONAMIENTO PAISAJISTICO..... 26,633.52
CAPÍTULO 08 GESTIÓN DE RESIDUOS
8.1 u ESTUDIO DE GESTIÓN DE RESIDUOS

Presupuesto del Estudio de Gestión de Residuos, incluyendo transporte, valorización y eliminación.

1.00 2,174.94 2,174.94

TOTAL CAPÍTULO 08 GESTIÓN DE RESIDUOS 2,174.94
CAPÍTULO 09 SEGURIDAD Y SALUD
9.1 u ESTUDIO DE SEGURIDAD Y SALUD

Presupuesto correspondiente al Estudio de Seguridad y Salud, incluyendo equipos de protección, tanto individual como colectiva, señalización y balizamiento, formación de mano de obra, instalaciones de higiene y bienestar, y medicina preventiva y primeros auxilios.

1.00 10,128.45 10,128.45

TOTAL CAPÍTULO 09 SEGURIDAD Y SALUD 10,128.45
CAPÍTULO 10 LIMPIEZA Y TERMINACIÓN DE OBRAS
10.1 u LIMPIEZA Y TERMINACIÓN DE OBRAS

Partida alzada de abono íntegro para la limpieza y terminación de la obra, incluyendo retirada de elementos sobrantes y repintado de marcas viales en caso de ser necesario.

1.00 1,450.00 1,450.00

TOTAL CAPÍTULO 10 LIMPIEZA Y TERMINACIÓN DE OBRAS 1,450.00
TOTAL..... 513,044.18

A Coruña, junio de 2021

LA AUTORA DEL PROYECTO



Fdo.: María García Sousa

5. RESUMEN DEL PRESUPUESTO

CAPITULO	RESUMEN	IMPORTE	%
01	TRABAJOS PREVIOS.....	2,465.75	0.48
02	MOVIMIENTO DE TIERRAS.....	2,833.30	0.55
03	CIMENTACIONES.....	22,518.94	4.39
04	ESTRUCTURA	430,739.9883.96	
05	PRUEBA DE CARGA	3,789.22	0.74
06	ACONDICIONAMIENTO URBANO	10,310.08	2.01
07	ADECUACIÓN E INTEGRACIÓN EN EL ENTORNO	26,633.52	5.19
08	GESTIÓN DE RESIDUOS.....	2,174.94	0.42
09	SEGURIDAD Y SALUD	10,128.45	1.97
10	LIMPIEZA Y TERMINACIÓN DE OBRAS	1,450.00	0.28
PRESUPUESTO DE EJECUCIÓN MATERIAL		513,044.18	
	13.00% Gastos generales.....	66,695.74	
	6.00% Beneficio industrial	30,782.65	
	SUMA DE G.G. y B.I.	97,478.39	
	21.00% I.V.A.....	128,209.74	
TOTAL PRESUPUESTO CONTRATA		738,732.31	
PRESUPUESTO BASE DE LICITACIÓN CON I.V.A.		738,732.31	

Asciende el presupuesto general a la expresada cantidad de SETECIENTOS TREINTA Y OCHO MIL SETECIENTOS TREINTA Y DOS con TREINTA Y UN CÉNTIMOS

A Coruña, junio de 2021

LA AUTORA DEL PROYECTO



Fdo.: María García Sousa