

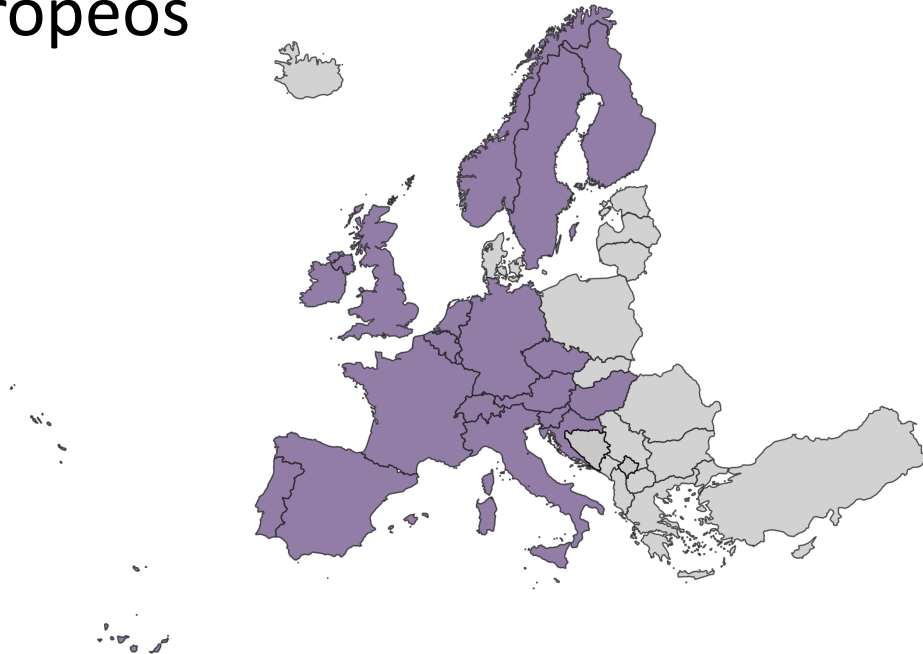
# Programa de seguimento de bolboretas (BMS) no Lagar de Elviña



**Miguel Carballa Fernández**  
**Marta Vila Taboada**

# O Butterfly Monitoring Scheme (BMS)

- Xorde no Reino Unido no 1976
- Actualmente está implantado en 15 países europeos





Persoas voluntarias rexistran regularmente as bolboretas que atopan nun percorrido asignado



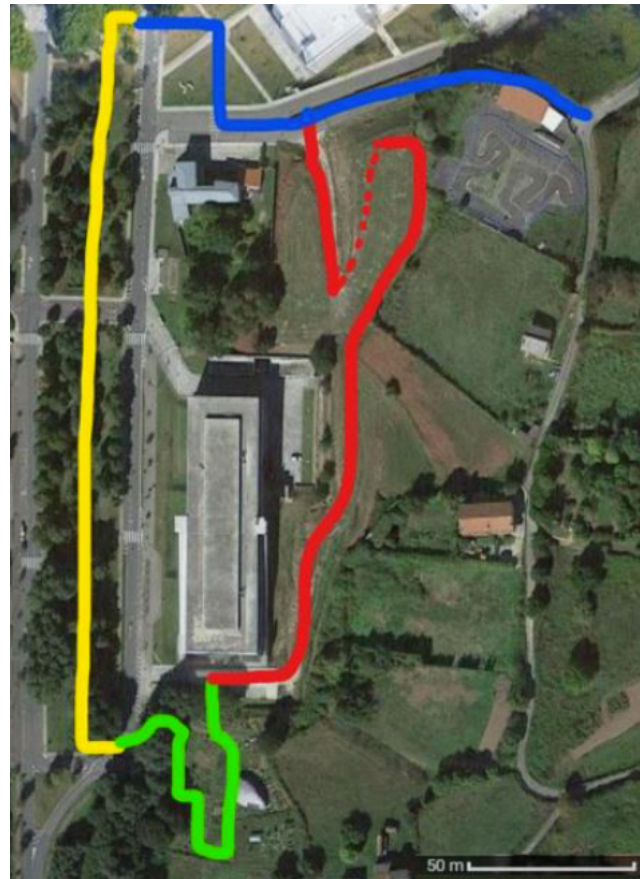


- Especialistas de distintas institucións analizan eses datos co gallo de estudar tendencias por especie e por hábitat



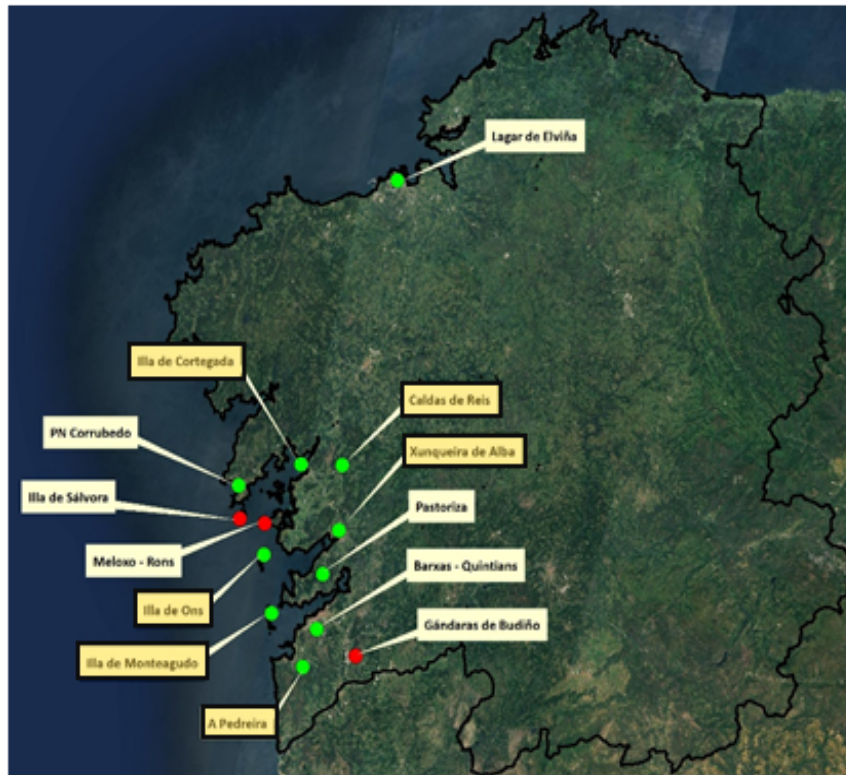
- Os resultados son de aplicación nas medidas de conservación da natureza a implementar pola administración

No curso 2019/20 implementamos o seguimento dun transecto no campus de Elviña como TFG do Grao en Biología





## BMS-Galicia (2014-actualidade)



A meirande parte dos transectos localízanse na provincia de Pontevedra. Os puntos vermellos indican localidades nas que non houbo seguimento no últimos ano

Ademais do valor dos datos recadados no campus de Elviña, BMS-Galicia pode enviar á UDC exemplares dubidosos para a súa correcta identificación taxonómica





# Agradecimientos

- Saba González, coordinadora de BMS-Galicia
- Miguel L. Munguira, coordinador de BMS-España



- Fotografías: Miguel Carballa Fernández
- Más info en: <https://butterfly-monitoring.net/es>