

Uso de test interactivos en la plataforma Moodle para una asignatura base de una ingeniería

Reinosa Prado, José Manuel; Loureiro Montero, Alfonso; Gutierrez Fernández, Ruth;
López López, Manuel

Universidade da Coruña, EPS Ferrol

PALABRAS CLAVE: Moodle, test, seguimiento.

RESUMO (ABSTRACT)

La plataforma Moodle cuenta con interesantes herramientas que pueden resultar útiles a la hora de motivar al alumnado e incrementar la tasa de éxito asociada a una asignatura. El presente artículo muestra la experiencia del uso de la herramienta "prueba tipo test" de Moodle en una asignatura de segundo curso de una ingeniería. Tras haberse detectado un bajo seguimiento de la asignatura durante el curso, se tomó la decisión de complementar los boletines de prácticas con test teóricos que constaban básicamente de dos tipos de cuestiones: preguntas simples con un texto sencillo asociado y varias opciones de respuesta, y cuestiones gráficas donde el alumnado debe arrastrar el gráfico correcto a la cuestión requerida. Los test eran susceptibles de repetirse, quedando reflejados en la aplicación todos los intentos y el éxito o fracaso en cada uno de ellos. En un primer término, se decidió que la participación fuese voluntaria, confiando en obtener una atención razonable e incrementar por tanto el seguimiento de la asignatura. Tras una experiencia negativa, con posterioridad, se ofrecieron los test de nuevo como una opción voluntaria, pero advirtiendo al alumnado de que una de las cuestiones sería requerida en el examen. Este cambio incrementó la participación y, por consiguiente, el seguimiento de la asignatura como se demostrará en este trabajo. De la correlación entre alumnos participantes y aprobados en el examen final, puede extrapolarse un beneficio directo de esta medida, que invita a mantenerla y tal vez complementarla.

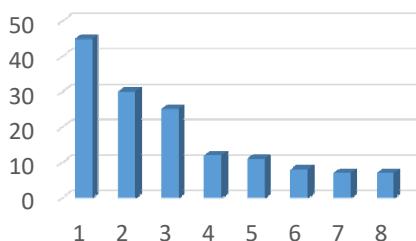
III Jornadas de innovación docente da UDC

“Contextos universitarios transformadores: construíndo espazos de aprendizaxe”
8 e 9 novembro de 2018

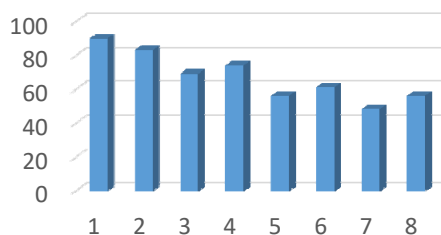
Uso de test interactivos en la plataforma Moodle para una asignatura base de una ingeniería

En un primer término, se decidió que la participación fuese voluntaria, confiando en incrementar el seguimiento de la asignatura. Tras una experiencia negativa, se ofrecieron los test de nuevo como una opción voluntaria pero advirtiéndolo al alumnado de que una de las cuestiones sería requerida en el examen.

CURSO 16/17

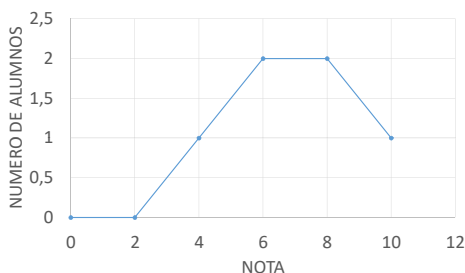


CURSO 17/18

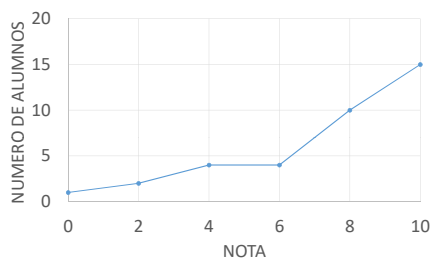


Gráficas de número de intentos en cada cuestionario cursos 16/17 y 17/18

CUESTIONARIO 8 CURSO 16/17



CUESTIONARIO 8 CURSO 17/18



EN EL CURSO 17/18, 14 ALUMNOS DE ENTRE LOS APROBADOS ESTÁN ENTRE LOS 36 QUE HICIERON LOS CUESTIONARIOS HASTA EL FINAL, ES DECIR, CASI UN 40%. ESTOS ALUMNOS CONSTITUYERON ADEMÁS CASI UN 60% DE LOS APROBADOS DE LA ASIGNATURA.

J.M.Reinosa; A. Loureiro;
R. Gutiérrez; M. López
jreinosa@udc.es



Vicerreitoría de Oferta Académica
e Innovación Docente
UNIVERSIDADE DA CORUÑA

484



Centro Universitario de Formación
e Innovación Educativa

2. REFERENCIAS

- Documentación *Moodle Docs* en español.
https://docs.moodle.org/all/es/P%C3%A1gina_Principal