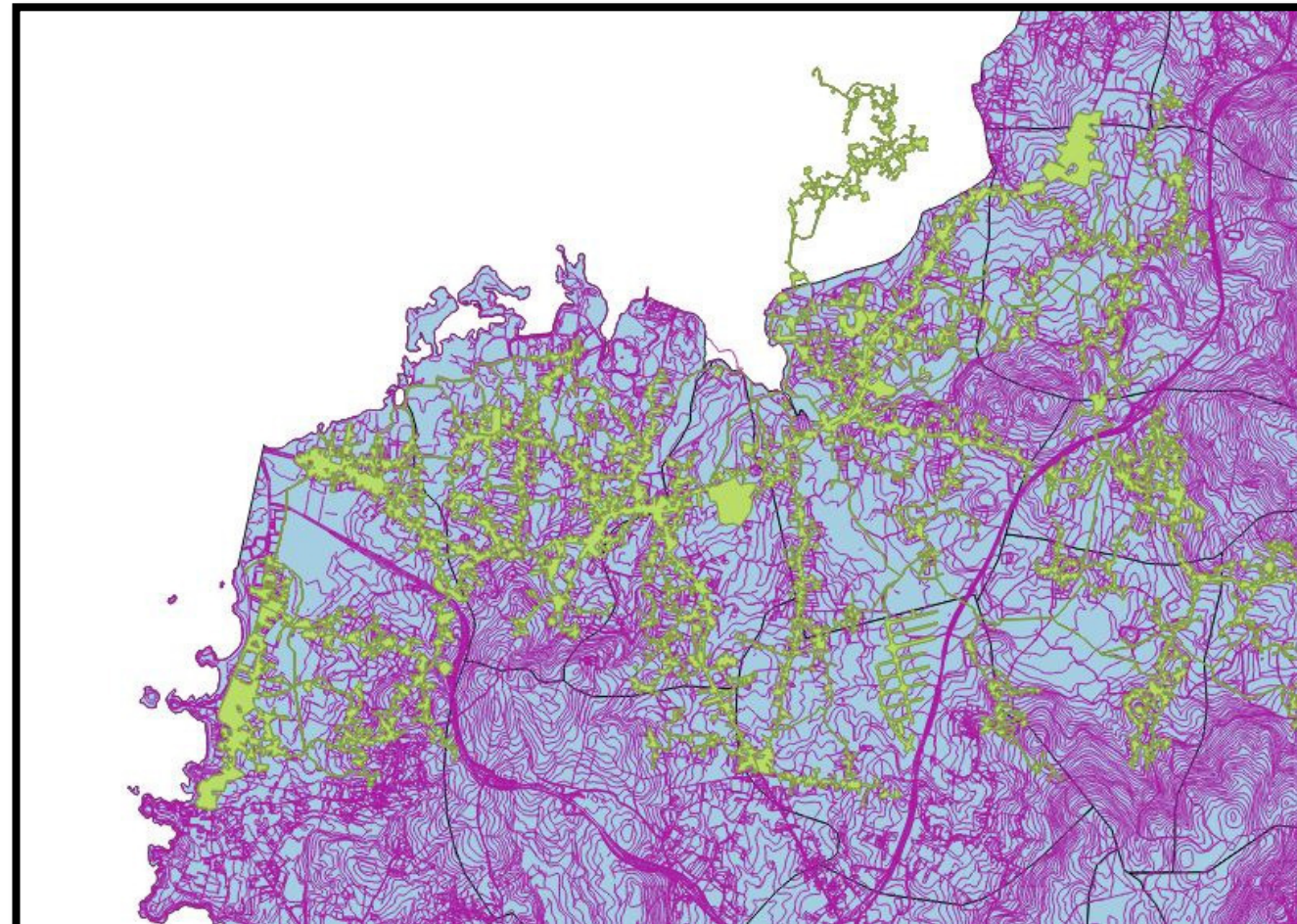




PROYECTO DE FIN DE GRADO
MEJORA DEL SANEAMIENTO DE LOS CONCELLOS DE MEAÑO Y SANXENXO

ESCUELA TÉCNICA SUPERIOR DE INGENIERÍA DE CAMINOS, CANALES Y PUERTOS



INGENIERO REDACTOR DEL PROYECTO: EDGAR ADRIÁN PEÑA DALAMA

PRESUPUESTO BASE DE LICITACIÓN: 1,149,148.76 €

21% IVA: 241,321.24 €

FECHA: 06/2018



ÍNDICE GENERAL

DOCUMENTO Nº1: MEMORIA

MEMORIA DESCRIPTIVA

1. ANTECEDENTES
2. OBJETO DEL PROYECTO
3. DESCRIPCIÓN DE LA SITUACIÓN ACTUAL
4. NECESIDADES A SATISFACER
5. DESCRIPCIÓN DE LAS ACTUACIONES
6. JUSTIFICACIÓN DE LA SOLUCIÓN ADOPTADA
7. GEOLOGÍA Y GEOTÉCNIA
8. EXPROPIACIONES Y BIENES Y SERVICIOS AFECTADOS
9. ANÁLISIS AMBIENTAL
10. ESTUDIO DE GESTIÓN DE RESIDUOS
11. ESTUDIO DE SEGURIDAD Y SALUD
12. PLAN DE OBRA
13. PLAZOS DE EJECUCIÓN Y GARANTÍA
14. CLASIFICACIÓN DEL CONTRATISTA
15. REVISIÓN DE PRECIOS
16. RESUMEN DE PRESUPUESTOS
17. DECLARACIÓN DE OBRA COMPLETA

18. REQUERIMIENTO DE INFORME DE SUPERVISIÓN

19. NORMATIVA APLICABLE

20. RELACIÓN DE DOCUMENTOS QUE INTEGRAN EL PROYECTO

21. CONCLUSIÓN

MEMORIA JUSTIFICATIVA

ANEJO 1. ANTECEDENTES

ANEJO 2. ESTUDIO DE POBLACIONES, CAUDALES Y DOTACIONES

ANEJO 3. CARTOGRAFÍA, TOPOGRAFÍA Y REPLANTEO

ANEJO 4. HIDROLOGÍA

ANEJO 5. ESTUDIO GEOLÓGICO

ANEJO 6. ESTUDIO GEOTÉCNICO

ANEJO 7. ESTUDIO DE ALTERNATIVAS

ANEJO 8. TRAZADO Y MOVIMIENTOS DE TIERRA

ANEJO 9. COLECTOR. CÁLCULOS HIDRÁULICOS Y MECÁNICOS

ANEJO 10. POZO DE BOMBEO. DIMENSIONAMIENTO Y CÁLCULOS HIDRÁULICOS

ANEJO 11. POZO DE BOMBEO CÁLCULOS ESTRUCTURALES

ANEJO 12. POZO DE BOMBEO. CÁLCULOS ELÉCTRICOS

ANEJO 13. SERVICIOS AFECTADOS Y REPOSICIONES

ANEJO 14. EXPROPIACIONES



ANEJO 15. ANÁLISIS AMBIENTAL

ANEJO 16. ESTUDIO DE GESTIÓN DE RESIDUOS

ANEJO 17. ESTUDIO DE SEGURIDAD Y SALUD

ANEJO 18. PLAN DE OBRA

ANEJO 19. JUSTIFICACIÓN DE PRECIOS

ANEJO 20. CLASIFICACIÓN DEL CONTRATISTA

ANEJO 21. PRESUPUESTO PARA CONOCIMIENTO DE LA ADMINISTRACIÓN

ANEJO 22. FÓRMULA DE REVISIÓN DE PRECIOS

ANEJO 23. REPORTAJE FOTOGRÁFICO

DOCUMENTO Nº2: PLANOS

DOCUMENTO Nº3: PLIEGO DE PRESCRIPCIONES TÉCNICAS PARTICULARES

DOCUMENTO Nº4: PRESUPUESTO

1. MEDICIONES AUXILIARES
2. MEDICIONES
3. CUADRO DE PRECIOS Nº 1
4. CUADRO DE PRECIOS Nº 2
5. PRESUPUESTO
6. RESUMEN DEL PRESUPUESTO



DOC. Nº4 – PRESUPUESTO



DOC. 4: PRESUPUESTO

1. MEDICIONES AUXILIARES	3
2. MEDICIONES	9
3. CUADRO DE PRECIOS Nº1	18
4. CUADRO DE PRECIOS 2.....	23
5. PRESUPUESTO.....	30
6. RESUMEN DEL PRESUPUESTO	35



1. MEDICIONES AUXILIARES

MOVIMIENTOS DE TIERRA COLECTOR PRINCIPAL

PK	Ancho de zanja: 1200 mm				OD: 400 mm			
	Desmonte (m3)	Terraplén (m3)	Relleno cachote (m3)	Reposición cubierta vegetal (m3)	Relleno material de aportación (m3)	Relleno material excavación (m3)	Relleno hormigón (m3)	Sobranse excavación (m3)
0+100	356.1624	0	60	36	84	176.1624	0	180
0+200	216.6408	0	60	36	84	36.6408	0	180
0+300	223.0296	0	28.716	17.2296	84	93.084	0	129.9456
0+400	251.3796	0	0	0	84	167.3796	0	84
0+500	323.01	0	52.32	31.392	84	155.298	0	167.712
0+600	340.506	0	56.5644	33.93864	84	166.00296	0	174.50304
0+700	206.0172	0	0	0	84	122.0172	0	84
0+800	285.5712	0	20.4756	12.28536	84	168.81024	0	116.76096
0+900	417.156	0	57.93	34.758	81.112	230.9852	12.3708	186.1708
1+000	500.616	0	60	36	84	320.616	0	180
1+100	302.7264	0	60	36	84	122.7264	0	180
1+200	290.2608	0	60	36	84	110.2608	0	180
1+300	305.1552	0	60	36	84	125.1552	0	180
1+400	361.5636	0	55.4352	33.26112	77.609	173.54628	21.712	188.01732
1+500	246.0534	0	24.969	14.9814	84	122.103	0	123.9504
1+600	291.9456	0	46.386	27.8316	84	133.728	0	158.2176
1+700	312.7164	0	60	36	84	132.7164	0	180
1+800	318.1188	0	58.0098	34.80588	81.21372	60.5814	83.508	257.5374
1+900	315.8562	0	53.2866	31.97196	84	146.59764	0	169.25856
2+000	236.442	0	0	0	84	152.442	0	84
2+100	281.9652	0	39.312	23.5872	84	135.066	0	146.8992
2+200	303.99	0	56.85	34.11	79.59	79.083	54.357	224.907
2+300	397.3836	0	60	36	84	217.3836	0	180
2+400	461.4204	0	60	36	84	281.4204	0	180
2+500	455.9184	0	60	36	84	275.9184	0	180
2+600	338.0856	0	49.94	29.964	69.92076	157.74284	30.518	180.34276
2+670	247.0812	0	0	0	0	0	247.0812	247.0812
TOTAL	8586.7716	0	1200.1946	720.116760	2153.44548	4063.46776	449.547	4523.30384

MOVIMIENTOS TIERRA CONEXIONES CON LA RED ACTUAL

	Ancho zanja: 1115 mm			OD: 315 mm				
	Desmonte (m3)	Terraplén (m3)	Relleno cachote (m3)	Reposición cubierta vegetal (m3)	Relleno material de aportación (m3)	Relleno material excavación (m3)	Relleno hormigón (m3)	Sobranse excavación (m3)
C-42	108.953117	0	0	0	44.58177929	64.37133771	0	44.58177929
C-43	131.738365	0	0	0	49.12665971	82.61170529	0	49.12665971
C-44	81.030395	0	0	0	30.26591575	50.76447925	0	30.26591575
C-45	61.33666127	0	10.17934627	6.107607764	13.75581166	37.40150334	0	23.93515793
C-46	103.7424034	0	16.07329839	9.643979037	21.7205761	65.9485289	0	37.7938745
C-47	11.39968544	0	0.90275	0.54165	1.26385	5.268485437	3.9646	6.1312
C-48	22.180695	0	0	0	0	0	22.180695	22.180695
C-49	26.32189654	0	2.5524	1.53144	3.1395	9.91199654	10.718	16.4099
C-50	7.16276	0	0	0	2.421249853	4.741510147	0	2.421249853
C-51	11.588195	0	0	0	4.182197427	7.405997573	0	4.182197427
C-52	116.5310361	0	0	0	0	0	116.5310361	116.5310361
C-53	21.19889849	0	0	0	0	0	21.19889849	21.19889849
TOTAL	703.1841083	0	29.70779467	17.8246768	170.4575398	328.4255442	174.5932296	374.7585641

POZO DE BOMBEO: CONEXIONES CON LA RED ACTUAL, IMPULSIÓN Y ALIVIADERO

	Desmonte (m3)	Terraplén (m3)	Relleno cachote (m3)	Reposición cubierta vegetal (m3)	Relleno material de aportación (m3)	Relleno material excavación (m3)	Relleno hormigón (m3)	Sobranse excavación (m3)
B-01	127.2138	0	16.5144	9.90864	31.56552	53.99888	25.135	73.21492
B-02	36.8573	0	4.5485	2.7291	7.64148	24.66732	0	12.18998
ALIVIADERO	134.67	0	14.76	5.9	23.61	43.6	0	91.07
IMPULSIÓN	436.15	0	120.192	48.0768	143.108608	24.0384	35.025	293.041392
TOTAL	734.8911	0	156.0149	66.61454	205.925608	146.3046	60.16	469.516292



REPOSICIONES

	Tierra vegetal (m3)
CUBIERTA VEGETAL (M3)	827.3

	Situación	HM-20 (m3)
CUNETAS	H0213	0.1736
	C-49	0.0882

	Situación	Cachote (m3)	Zahorra artificial (m3)
CAMINO SIN ASFALTAR	C-04	2.0967	1.399
	C-39	6.7272	4.485

	Situación	Zahorra artificial (m3)	MB AC 16 SURF D		
			Superficie (m2)	Espesor (m)	Volumen (m3)
CAMINO ASFALTADO	C-13	0.8998	4.499	0.05	0.225
	C-47	0.7542	3.771	0.05	0.189
	C-48	2.07	12.47	0.05	0.623
	C-52 C-53	11.222	239.9	0.05	11.99
	C-40 C-41	13.899	326.8	0.05	16.34

	Situación	Zahorra artificial (m3)	Macadam bituminoso (M3)	Doble tratamiento superficial (m2)
CAMINOS CON DTS	C-49	2.0826	1.562	10.413
	C-21	0.7518	0.564	3.759
	C-27	0.8528	0.64	4.264
	IMPULSIÓN	8.326	6.245	41.63
	B-01	1.4854	1.114	7.427

ACERO EN ZAPATAS

	Diámetro (m)	Numero Barras	Longitud (m)	Densidad(kg/m3)	Peso (kg)	
Arm sup	0.012	4	1.33	7850	4.72	
Arm inf	0.012	5	1.33	7850	5.90	
estr	0.006	3	1.06	7850	0.71	
					10.62	106.22

ACERO EN VIGAS DE ATADO

	Diámetro (m)	Numero Barras	Longitud (m)	Densidad(kg/m3)	Peso (kg)	
P1-P2	0.012	4	5.26	7850	18.6701386	37.24
P1-P2	0.012	2	5.45	7850	9.6722676	
P1-P2	0.008	16	1.41	7850	8.89730304	
P2-P3	0.012	4	2.63	7850	9.33506928	17.36
P2-P3	0.012	2	2.64	7850	4.68528192	
P2-P3	0.008	6	1.41	7850	3.33648864	
P3-P4	0.012	4	3.14	7850	11.1452918	21.17
P3-P4	0.012	2	3.141	7850	5.57442065	
P3-P4	0.008	8	1.41	7850	4.44865152	
P4-P5	0.012	4	4.33	7850	15.3691445	30.48
P4-P5	0.012	2	4.44	7850	7.87979232	
P4-P5	0.008	13	1.41	7850	7.22905872	
P5-P10	0.02	4	9.78	7850	96.426888	130.05
P5-P10	0.012	2	9.23	7850	16.3807394	
P5-P10	0.008	31	1.41	7850	17.2385246	
P1-P6	0.02	4	9.78	7850	96.426888	130.05
P1-P6	0.012	2	9.23	7850	16.3807394	
P1-P6	0.008	31	1.41	7850	17.2385246	
P6-P7	0.012	4	5.26	7850	18.6701386	37.24
P6-P7	0.012	2	5.45	7850	9.6722676	
P6-P7	0.008	16	1.41	7850	8.89730304	
P7-P8	0.012	4	2.63	7850	9.33506928	17.36
P7-P8	0.012	2	2.64	7850	4.68528192	
P7-P8	0.008	6	1.41	7850	3.33648864	
P8-P9	0.012	4	3.14	7850	11.1452918	21.17
P8-P9	0.012	2	3.141	7850	5.57442065	
P8-P9	0.008	8	1.41	7850	4.44865152	
P9-P10	0.012	4	4.33	7850	15.3691445	30.48
P9-P10	0.012	2	4.44	7850	7.87979232	
P9-P10	0.008	13	1.41	7850	7.22905872	
					472.58	472.58

**ACERO VIGAS PORTICO P1-P2-P3-P4-P5**

Diametro	Numero Barras	Longitud	Densidad (kg/m3)	Peso (kg)
0.008	2	5.45	7850	4.30
0.016	4	5.45	7850	34.39
0.008	13	3.46	7850	17.74
0.008	5	1.07	7850	2.11
0.01	3	5.45	7850	10.08
0.016	2	1.55	7850	4.89
0.012	2	1.55	7850	2.75
0.016	2	2.2	7850	6.94
0.016	4	2.75	7850	17.35
0.012	2	1.05	7850	1.86
0.01	4	1.45	7850	3.57
0.012	2	1.05	7850	1.86
0.012	2	2.45	7850	4.35
0.01	4	2.45	7850	6.04
0.01	3	3.15	7850	5.82
0.01	3	4.65	7850	8.60
0.016	2	1.35	7850	4.26
0.008	2	2.9	7850	2.29
0.01	3	2.65	7850	4.90
0.006	14	0.15	7850	0.47
0.008	2	3.4	7850	2.68
0.01	3	3.2	7850	5.92
0.016	2	2.1	7850	6.63
0.008	10	0.28	7850	1.10
0.008	2	4.65	7850	3.67
0.016	4	4.65	7850	29.34
0.008	14	0.28	7850	1.55
				195.45

ACERO VIGAS PORTICO P9-P4; P8-P3; P7-P2

Diametro	Numero Barras	Longitud	Densidad (kg/m3)	Peso (kg)
0.012	2	2.15	7850	3.82
0.01	4	2.35	7850	5.79
0.01	3	9.37	7850	17.32
0.012	2	2.15	7850	3.82
0.01	4	2.36	7850	5.82
0.008	2	9.17	7850	7.23
0.016	4	9.37	7850	59.13
0.008	0.3	0.28	7850	0.03
				102.96

ACERO VIGAS PORTICO P10-P5; P6-P1

Diametro	Numero Barras	Longitud	Densidad (kg/m3)	Peso (kg)
0.016	2	2.36	7850	7.45
0.016	2	3.25	7850	10.25
0.01	3	9.37	7850	17.32
0.008	2	9.17	7850	7.23
0.016	4	9.37	7850	59.13
0.008	30	0.28	7850	3.31
				104.69

CUBIERTA EDIFICIO (M2)

Tramo	Número	Base	Altura	Coronación	
Largo	2	16	4.7	9.13	59.06
Corto	2	10	3.5	0	35.00
					94.06



ACERO CÁMARA DE VÁLVULAS

Tipo	Nº Red.Total	Ø (mm)	Area Total (cm²)	Longitud (m)	Peso de Armadura (Kg)
1 Vertical exterior de alzado pared longitudinal (x2)	26	12	29,41	1,15	26,615
1H Horizontal exterior de alzado pared longitudinal (x2)	3	12	3,39	6,33	16,849
2 Vertical interior de alzado pared longitudinal (x2)	26	12	29,41	1,10	25,507
2H Horizontal interior de alzado pared longitudinal (x2)	3	12	3,39	6,91	18,415
3 Vertical interior de arranque pared longitudinal (x2)	26	12	29,41	0,77	17,728
3H Horizontal interior de arranque pared longitudinal (x2)	3	12	3,39	6,91	18,415
4 Vertical exterior de arranque pared longitudinal (x2)	26	12	29,41	0,84	19,321
4H Horizontal exterior de arranque pared longitudinal (x2)	3	12	3,39	6,33	16,849
5 Transversal inferior de solera	26	12	29,41	1,90	43,858
6 Transversal superior de solera	26	12	29,41	1,90	43,858
7 Vertical exterior de alzado pared transversal (x2)	8	12	9,05	1,15	8,189
7H Horizontal exterior de alzado pared transversal (x2)	3	12	3,39	1,88	4,997
8 Vertical interior de alzado pared transversal (x2)	8	12	9,05	1,10	7,848
8H Horizontal interior de alzado pared transversal (x2)	3	12	3,39	2,46	6,563
9 Vertical interior de arranque pared transversal (x2)	8	12	9,05	0,77	5,455
9H Horizontal interior de arranque pared transversal (x2)	3	12	3,39	2,46	6,563
10 Vertical exterior de arranque pared transversal (x2)	8	12	9,05	0,84	5,945
10H Horizontal exterior de arranque pared transversal (x2)	3	12	3,39	1,88	4,997
11H Refuerzo horizontal en alzado de las esquinas (x4)	3	12	3,39	0,59	1,566
12H Refuerzo horizontal en arranque de las esquinas (x4)	3	12	3,39	0,59	1,566
13 Longitudinal superior de solera	8	12	9,05	6,35	45,101
14 Longitudinal inferior de solera	8	12	9,05	6,35	45,101
Peso Total de Armadura (Kg):					610,956

ACERO POZO DE BOMBEO

Tipo	Nº Red.Total	Ø (mm)	Area Total (cm²)	Longitud (m)	Peso de Armadura (Kg)
1 Vertical exterior de alzado pared longitudinal (x2)	26	12	29,41	3,90	90,094
1H Horizontal exterior de alzado pared longitudinal (x2)	16	12	18,10	6,33	89,861
2 Vertical interior de alzado pared longitudinal (x2)	26	12	29,41	3,85	88,986
2H Horizontal interior de alzado pared longitudinal (x2)	14	12	15,83	7,12	88,466
3 Vertical interior de arranque pared longitudinal (x2)	38	12	42,98	1,42	47,982
3H Horizontal interior de arranque pared longitudinal (x2)	6	12	6,79	7,12	37,914
4 Vertical exterior de arranque pared longitudinal (x2)	38	12	42,98	1,12	37,862
4H Horizontal exterior de arranque pared longitudinal (x2)	4	12	4,52	6,33	22,465
5 Transversal inferior de solera	51	12	57,68	3,55	160,739
6 Transversal superior de solera	51	12	57,68	3,55	160,739
7 Vertical exterior de alzado pared transversal (x2)	15	12	16,96	3,90	51,977
7H Horizontal exterior de alzado pared transversal (x2)	17	12	19,23	3,53	53,217
8 Vertical interior de alzado pared transversal (x2)	15	12	16,96	3,85	51,338
8H Horizontal interior de alzado pared transversal (x2)	14	12	15,83	4,32	53,664
9 Vertical interior de arranque pared transversal (x2)	15	12	16,96	1,33	17,768
9H Horizontal interior de arranque pared transversal (x2)	6	12	6,79	4,32	22,999
10 Vertical exterior de arranque pared transversal (x2)	15	12	16,96	0,91	12,149
10H Horizontal exterior de arranque pared transversal (x2)	4	12	4,52	3,53	12,522
11H Refuerzo horizontal en alzado de las esquinas (x4)	17	12	19,23	0,79	11,946
12H Refuerzo horizontal en arranque de las esquinas (x4)	4	12	4,52	0,79	2,811
13 Longitudinal superior de solera	18	12	20,36	6,35	101,477
14 Longitudinal inferior de solera	18	12	20,36	6,35	101,477
Peso Total de Armadura (Kg):					2141,989



ACERO POZO DE GRUESOS

Tipo	Nº Red.Total	Ø (mm)	Area Total (cm²)	Longitud (m)	Peso de Armadura (Kg)
1 Vertical exterior de alzado pared longitudinal (x2)	15	12	16,96	5,27	70,155
1H Horizontal exterior de alzado pared longitudinal (x2)	36	12	40,72	3,64	116,212
2 Vertical interior de alzado pared longitudinal (x2)	15	12	16,96	5,22	69,516
2H Horizontal interior de alzado pared longitudinal (x2)	30	12	33,93	4,45	118,504
3 Vertical interior de arranque pared longitudinal (x2)	26	12	29,41	1,77	40,866
3H Horizontal interior de arranque pared longitudinal (x2)	12	12	13,57	4,45	47,401
4 Vertical exterior de arranque pared longitudinal (x2)	26	12	29,41	1,28	29,654
4H Horizontal exterior de arranque pared longitudinal (x2)	7	12	7,92	3,64	22,597
5 Transversal inferior de solera	37	12	41,85	2,46	80,809
6 Transversal superior de solera	37	12	41,85	2,46	80,809
7 Vertical exterior de alzado pared transversal (x2)	10	12	11,31	5,27	46,770
7H Horizontal exterior de alzado pared transversal (x2)	36	12	40,72	2,44	77,858
8 Vertical interior de alzado pared transversal (x2)	10	12	11,31	5,22	46,344
8H Horizontal interior de alzado pared transversal (x2)	30	12	33,93	3,25	86,542
9 Vertical interior de arranque pared transversal (x2)	17	12	19,23	1,77	26,720
9H Horizontal interior de arranque pared transversal (x2)	12	12	13,57	3,25	34,617
10 Vertical exterior de arranque pared transversal (x2)	17	12	19,23	1,28	19,389
10H Horizontal exterior de arranque pared transversal (x2)	7	12	7,92	2,44	15,139
11H Refuerzo horizontal en alzado de las esquinas (x4)	36	12	40,72	0,81	25,877
12H Refuerzo horizontal en arranque de las esquinas (x4)	7	12	7,92	0,81	5,032
13 Longitudinal superior de solera	25	12	28,27	3,66	81,235
14 Longitudinal inferior de solera	25	12	28,27	3,66	81,235
Peso Total de Armadura (Kg):					2184,287

ACERO CÁMARA DE ALIVIO

Tipo	Nº Red.Total	Ø (mm)	Area Total (cm²)	Longitud (m)	Peso de Armadura (Kg)
1 Vertical exterior de alzado pared longitudinal (x2)	9	12	10,18	3,05	24,395
1H Horizontal exterior de alzado pared longitudinal (x2)	10	12	11,31	2,14	18,964
2 Vertical interior de alzado pared longitudinal (x2)	9	12	10,18	3,00	24,011
2H Horizontal interior de alzado pared longitudinal (x2)	9	12	10,18	2,72	21,766
3 Vertical interior de arranque pared longitudinal (x2)	9	12	10,18	1,10	8,789
3H Horizontal interior de arranque pared longitudinal (x2)	4	12	4,52	2,72	9,674
4 Vertical exterior de arranque pared longitudinal (x2)	9	12	10,18	0,84	6,688
4H Horizontal exterior de arranque pared longitudinal (x2)	3	12	3,39	2,14	5,689
5 Transversal inferior de solera	9	12	10,18	3,75	29,964
6 Transversal superior de solera	9	12	10,18	3,75	29,964
7 Vertical exterior de alzado pared transversal (x2)	15	12	16,96	3,05	40,658
7H Horizontal exterior de alzado pared transversal (x2)	10	12	11,31	3,73	33,080
8 Vertical interior de alzado pared transversal (x2)	15	12	16,96	3,00	40,018
8H Horizontal interior de alzado pared transversal (x2)	9	12	10,18	4,31	34,470
9 Vertical interior de arranque pared transversal (x2)	15	12	16,96	1,10	14,649
9H Horizontal interior de arranque pared transversal (x2)	4	12	4,52	4,31	15,320
10 Vertical exterior de arranque pared transversal (x2)	15	12	16,96	0,85	11,302
10H Horizontal exterior de arranque pared transversal (x2)	3	12	3,39	3,73	9,924
11H Refuerzo horizontal en alzado de las esquinas (x4)	10	12	11,31	0,59	5,220
12H Refuerzo horizontal en arranque de las esquinas (x4)	3	12	3,39	0,59	1,566
13 Longitudinal superior de solera	15	12	16,96	2,16	28,765
14 Longitudinal inferior de solera	15	12	16,96	2,16	28,765
Peso Total de Armadura (Kg):					783,396

**HORMIGÓN CÁMARA DE VÁLVULAS**

Paredes:

Pared	Espesor (m)	Longitud (m)	Altura (m)	Volumen de hormigón (m³)
2 x Transversal	0,30	1,75	1,00	0,525
2 x Longitudinal	0,30	6,20	1,00	1,860
Volumen total de hormigón en Paredes (m³):				4,770

Solera:

Zona	Espesor (m)	Longitud (m)	Ancho (m)	Volumen de hormigón (m³)
Solera	0,30	6,50	2,05	3,997
Medición total Solera:				3,997

Hormigón de limpieza :

Zona	Espesor (m)	Longitud (m)	Ancho (m)	Superficie de hormigón (m²)
Solera	0,10	6,50	2,05	1,3325
Medición total:				1,3325

HORMIGÓN POZO DE BOMBEO

Paredes:

Pared	Espesor (m)	Longitud (m)	Altura (m)	Volumen de hormigón (m³)
2 x Transversal	0,30	3,40	3,75	3,825
2 x Longitudinal	0,30	6,20	3,75	6,975
Volumen total de hormigón en Paredes (m³):				21,600

Solera:

Zona	Espesor (m)	Longitud (m)	Ancho (m)	Volumen de hormigón (m³)
Solera	0,30	6,50	3,70	7,215
Medición total Solera:				7,215

Hormigón de limpieza:

Zona	Espesor (m)	Longitud (m)	Ancho (m)	Superficie de hormigón (m²)
Solera	0,10	6,50	3,70	2,4050
Medición total:				2,4050

HORMIGÓN POZO DE GRUESOS

Paredes:

Pared	Espesor (m)	Longitud (m)	Altura (m)	Volumen de hormigón (m³)
2 x Transversal	0,30	2,30	5,10	3,519
2 x Longitudinal	0,30	3,50	5,10	5,355
Volumen total de hormigón en Paredes (m³):				17,748

Solera:

Zona	Espesor (m)	Longitud (m)	Ancho (m)	Volumen de hormigón (m³)
Solera	0,30	3,80	2,60	2,964
Medición total Solera:				2,964

Hormigón de limpieza

Zona	Espesor (m)	Longitud (m)	Ancho (m)	Superficie de hormigón (m²)
Solera	0,10	3,80	2,60	0,988
Medición total:				0,9880

HORMIGÓN CÁMARA DE ALIVIO

Paredes:

Pared	Espesor (m)	Longitud (m)	Altura (m)	Volumen de hormigón (m³)
2 x Transversal	0,30	3,60	2,90	3,132
2 x Longitudinal	0,30	2,01	2,90	1,749
Volumen total de hormigón en Paredes (m³):				9,761

Solera:

Zona	Espesor (m)	Longitud (m)	Ancho (m)	Volumen de hormigón (m³)
Solera	0,30	2,31	3,90	2,703
Medición total Solera:				2,703

Hormigón de limpieza:

Zona	Espesor (m)	Longitud (m)	Ancho (m)	Superficie de hormigón (m²)
Solera	0,10	2,31	3,90	0,90
Medición total:				0,90



2. MEDICIONES

CÓDIGO	RESUMEN	UDS	LONGITUD	ANCHURA	ALTURA	PARCIALES	CANTIDAD
CAPÍTULO 1 OPERACIONES PREVIAS							
D02AA7001	M2 LIMPIEZA, TALA ARBUSTOS Y RAÍCES						
	M2. Desbroce y limpieza de terreno, por medios mecánicos, con corte y retirada de arbustos, i/arrancado de raíces, con carga y transporte y con p.p. de costes indirectos.						
	Parcela bombeo	1	1,519.00			1,519.00	
	Colector y conexiones	1	2,960.00	3.00		8,880.00	
							10,399.00
D02AA600	M2 RETIR. CAPA VEGETAL A MÁQUINA						
	M2. Retirada de capa vegetal de 30 cm. de espesor, con medios mecánicos, sin carga ni transporte y con p.p. de costes indirectos.						
	Edificio Bombeo	1	358.00			358.00	
	Colector y conexiones	1	2,960.00	1.50		4,440.00	
	Impulsión	1	294.93	1.50		442.39	
	Aliviadero	1	23.060	1.50		34.59	
							5,274.98
D01KA035	M2 LEV. CAMINO ASFALTADO						
	M2. Levantado de camino asfaltado formado por una capa de zahorra artificial y MB AC16SUFD con retro-pala excavadora, i/retirada de escombros a pie de carga y p.p. de costes indirectos.						
	C-13	1	4.50			4.50	
	C-47	1	3.77			3.77	
	C-48	1	12.47			12.47	
	C52-C53	1	239.85			239.85	
	C40-C41	1	326.78			326.78	
							587.37
D01KA0351A	M2 LEV. CAMINO CON DTS						
	M2. Levantado de camino con doble tratamiento superficial formado por una capa de zahorra artificial de 20 cm, macadam bitumioso de 15 cm y doble tratamiento superficial con retro-pala excavadora, i/retirada de escombros a vertedero y p.p. de costes indirectos.						
	C-49	1	10.41			10.41	
	C-21	1	3.76			3.76	
	C-27	1	4.26			4.26	
	B-01	1	7.43			7.43	
	Impulsión	1	41.63			41.63	
							67.49
D01KA0352B	M2 LEVANTADO DE FIRME EN CAMINOS SIN PAVIMENTAR						
	M2 Levantado de firme formado por una capa de 30 cm de encachado de piedra y 20 cm de zahorra artificial, incluyendo transporte a vertedero y p.p. de costes indirectos.						
	C-04	1	6.99			6.99	
	C-39	1	22.42			22.42	
							29.41

CÓDIGO	RESUMEN	UDS	LONGITUD	ANCHURA	ALTURA	PARCIALES	CANTIDAD
CAPÍTULO 2 COLECTOR REGO FONDÓN							
D36BE100	M3 EXCAV. EN ZANJA TERRENO COMPAC.						
	M3. Excavación en zanja, con extracción de tierras a los bordes, incluyendo carga, transporte a vertedero y pp. de costes indirectos .						
	0+100	1	356.16			356.16	
	0+200	1	216.64			216.64	
	0+300	1	223.03			223.03	
	0+400	1	251.38			251.38	
	0+500	1	323.01			323.01	
	0+600	1	340.51			340.51	
	0+700	1	206.02			206.02	
	0+800	1	285.57			285.57	
	0+900	1	417.16			417.16	
	1+000	1	500.62			500.62	
	1+100	1	302.73			302.73	
	1+200	1	290.26			290.26	
	1+300	1	305.16			305.16	
	1+400	1	361.56			361.56	
	1+500	1	246.05			246.05	
	1+600	1	291.95			291.95	
	1+700	1	312.72			312.72	
	1+800	1	318.12			318.12	
	1+900	1	315.86			315.86	
	2+000	1	236.44			236.44	
	2+100	1	281.97			281.97	
	2+200	1	303.99			303.99	
	2+300	1	397.38			397.38	
	2+400	1	461.42			461.42	
	2+500	1	455.92			455.92	
	2+600	1	338.09			338.09	
	2+670	1	247.08			247.08	
	C-42	1	108.95			108.95	
	C-43	1	131.74			131.74	
	C-44	1	81.03			81.03	
	C-45	1	61.34			61.34	
	C-46	1	103.74			103.74	
	C-47	1	11.40			11.40	
	C-48	1	22.18			22.18	
	C-49	1	26.32			26.32	
	C-50	1	7.16			7.16	
	C-51	1	11.59			11.59	
	C-52	1	116.53			116.53	
	C-53	1	21.20			21.20	
							9,289.98
D03AG256	MI TUBERÍA PVC SANECOR 315 S/ARENA						
	MI. Tubería de PVC SANECOR, de 315 mm. de diámetro, compuesta por dos paredes extruidas y soldadas simultáneamente con una altura del nervio de las paredes de 4,1 mm, la interior lisa para mejorar el comportamiento hidráulico y la exterior corrugada para aumentar la resistencia mecánica en uso enterrado, unión por enchufe con junta elástica de cierre, color teja, en tubos de longitud de 6 m., i/pp. de piezas especiales y relleno de zanjas.						
	C-42	1	59.15			59.15	
	C43-C44	1	105.37			105.37	
	C48	1	9.42			9.42	
	C45-C46	1	47.09			47.09	
	C-47	1	3.59			3.59	
	C-51	1	5.55			5.55	
	C-49	1	7.55			7.55	
	C-50	1	3.20			3.20	
	C-52	1	41.08			41.08	
	C-53	1	7.68			7.68	

289.68



CÓDIGO	RESUMEN	UDS	LONGITUD	ANCHURA	ALTURA	PARCIALES	CANTIDAD
D03AG257	MI TUBERÍA PVC SANECOR 400 S/ARENA MI. Tubería de PVC SANECOR, de 400 mm. de diámetro, compuesta por dos paredes extruidas y soldadas simultáneamente con una altura del nervio de las paredes de 15,1 mm, la interior lisa para mejorar el comportamiento hidráulico y la exterior corrugada para aumentar la resistencia mecánica en uso enterrado, unión por enchufe con junta elástica de cierre, color teja, en tubos de longitud de 6 m., colocada, i/pp. de piezas especiales y. Según planos	1	2,669.65			2,669.65	
							2,669.65
D36UA010SNF	Ud POZO DE REGISTRO SOBRE NIVEL FREÁTICO Ud. Pozo de registro visible, de 1m. de diámetro, formado por solera de hormigón HM-20 N/mm2, de 20cm. de espesor, con canaleta de fondo, fábrica de hormigón HM-20, pates de polipropileno, cerco y tapa de fundición, i/excavación por medios mecánicos en terreno flojo y medidas de seguridad, según CTE/DB-HS 5. Pozos sobre nivel freático	9				9.00	
							9.00
D03DC005BNF	Ud POZO DE REGISTRO BAJO NIVEL FREÁTICO Ud. Pozo de registro visible, de 1m. de diámetro y hasta cuatro de profundidad, formado por solera de hormigón HM-20 N/mm2, de 20cm. de espesor, con canaleta de fondo, fábrica de hormigón, pates de polipropileno, cerco y tapa de fundición, i/excavación por medios mecánicos en terreno flojo y medidas de seguridad, según CTE/DB-HS 5. Pozos bajo nivel freático	35				35.00	
							35.00

CÓDIGO	RESUMEN	UDS	LONGITUD	ANCHURA	ALTURA	PARCIALES	CANTIDAD
D02AE201	M2 ENTIB. ZANJ.<6 m. TABLESTAC. M2. Entibación en zanjas hasta 6 m. de profundidad, mediante tablestacado de chapa de acero, correas y codales metálicos, i/p.p. de costes indirectos.						
	0+100	1	296.80				296.80
	0+200	1	180.53				180.53
	0+300	1	185.86				185.86
	0+400	1	209.48				209.48
	0+500	1	269.18				269.18
	0+600	1	283.76				283.76
	0+700	1	171.68				171.68
	0+800	1	237.98				237.98
	0+900	1	347.63				347.63
	1+000	1	417.18				417.18
	1+100	1	252.27				252.27
	1+200	1	241.88				241.88
	1+300	1	254.30				254.30
	1+400	1	301.30				301.30
	1+500	1	205.04				205.04
	1+600	1	243.29				243.29
	1+700	1	260.60				260.60
	1+800	1	265.10				265.10
	1+900	1	263.21				263.21
	2+000	1	197.04				197.04
	2+100	1	234.97				234.97
	2+200	1	253.33				253.33
	2+300	1	331.15				331.15
	2+400	1	384.52				384.52
	2+500	1	379.93				379.93
	2+600	1	281.74				281.74
	2+670	1	205.90				205.90
	C-42	1	90.79				90.79
	C-43	1	109.78				109.78
	C-44	1	67.53				67.53
	C-45	1	51.11				51.11
	C-46	1	86.45				86.45
	C-47	1	9.50				9.50
	C-48	1	18.48				18.48
	C-49	1	21.93				21.93
	C-50	1	5.97				5.97
	C-51	1	9.66				9.66
	C-52	1	97.11				97.11
	C-53	1	17.66				17.66
							7,741.62
D36BI05ASCA	M3 RELLENO ZANJ. CON CACHOTE M3. Suministro, extensión y compactación de cachote en zanjas bajo nivel freático, en recubrimiento de tubulares de alcantarillado en zanja, medido sobre perfil. Colector por gravedad Conexiones con la red actual						
			1200.19				1,200.19
			29.71				29.71
							1,229.90
D36BI020	M3 RELLENO ZANJAS MATERIAL EXCAV. M3. Relleno de zanjas con material procedente de la excavación incluso compactación 95% P.M. Colector por gravedad Conexiones con la red actual						
			4063.47				4,063.47
			328.42				328.42
							4,391.89



CÓDIGO	RESUMEN	UDS	LONGITUD	ANCHURA	ALTURA	PARCIALES	CANTIDAD
D36BI055	M3 RELLENO EN ZANJAS MAT. PRÉSTAMO M3. Relleno de zanjas con material seleccionado de préstamo incluso compactación 95% P.M. Colector por gravedad 2153.45 2,153.45 Conexiones con la red actual 170.46 170.46						2,323.91
D36BI0055AA	M3 REPOSICIÓN DE CUBIERTA VEGETAL M3. Reposición de cubierta vegetal en zanjas por medios mecánicos i/pp de costes indirectos. Colector por gravedad 720.116 720.12 Conexiones con la red actual 17.82 17.82						737.94
D04EF161	M3 HOR. RELLENO HM-20/P/40/ Ila CEN. V. GRÚA M3. Hormigón en masa HM-20/P/40/ Ila N/mm2, con tamaño máximo del árido de 40 mm. elaborado en central para relleno y nivelado, incluso vertido con pluma-grua, vibrado y colocación. El espesor mínimo será de 10 cm., según CTE/DB-SE-C y EHE-08. Colector general 449.55 449.55 Conexiones con la red actual 174.59 174.59						624.14
CAPÍTULO 3 IMPULSIÓN							
D36OG570	MI TUBERÍA POLIETILENO AD 400/10 ATM MI. Tubería de polietileno alta densidad de D=400 mm. para presión de trabajo de 10 atmósferas, incluso p.p. de piezas especiales, junta, colocación de la tubería. Impulsión 1 294.93 294.93						294.93
D36BE100	M3 EXCAV. EN ZANJA TERRENO COMPAC. M3. Excavación en zanja, con extracción de tierras a los bordes, incluyendo carga, transporte a vertedero y pp. de costes indirectos . Impulsión 1 380.92 380.92						380.92
D02AE201	M2 ENTIB. ZANJ.<6 m. TABLESTAC. M2. Entibación en zanjas hasta 6 m. de profundidad, mediante tablestacado de chapa de acero, correas y codales metálicos, i/p.p. de costes indirectos. Impulsión 1 294.93 1.20 353.96						353.96
D36BI020	M3 RELLENO ZANJAS MATERIAL EXCAV. M3. Relleno de zanjas con material procedente de la excavación incluso compactación 95% P.M. Impulsión 55.66 55.66						55.66
D36BI055	M3 RELLENO EN ZANJAS MAT. PRÉSTAMO M3. Relleno de zanjas con material seleccionado de aportación incluso compactación 95% P.M. Impulsión 247.74 247.74						247.74

CÓDIGO	RESUMEN	UDS	LONGITUD	ANCHURA	ALTURA	PARCIALES	CANTIDAD
D36BI0055AA	M3 REPOSICIÓN DE CUBIERTA VEGETAL M3. Reposición de cubierta vegetal en zanjas por medios mecánicos i/pp de costes indirectos. Impulsión 70.78 70.78						70.78
D04EF161	M3 HOR. RELLENO HM-20/P/40/ Ila CEN. V. GRÚA M3. Hormigón en masa HM-20/P/40/ Ila N/mm2, con tamaño máximo del árido de 40 mm. elaborado en central para relleno y nivelado, incluso vertido con pluma-grua, vibrado y colocación. El espesor mínimo será de 10 cm., según CTE/DB-SE-C y EHE-08. Impulsión 6.74 6.74						6.74
CAPÍTULO 4 EDIFICIO DE BOMBEO							
SUBCAPÍTULO 4.1 CIMENTACIÓN Y SOLERA							
D04PM156	M2 SOLERA HA-25 #150*150*6 15 CM. M2. Solera de 15 cm. de espesor, realizada con hormigón HA-25/P/20/Ila N/mm2., tamaño máximo del árido 20 mm. elaborado en central, i/vertido, colocación y armado con mallazo electrosoldado #150*150*6 mm., incluso p.p. de juntas, aserrado de las mismas y fratasado. Según EHE-08. Edificio 1 126.38 126.38						126.38
D04EF061	M3 HOR. LIMPIEZA HM-20/P/40/ Ila CENT. V. MAN. M3. Hormigón en masa HM-20/P/40/ Ila N/mm2, con tamaño máximo del árido de 40 mm. elaborado en central para limpieza relleno y nivelado de fondos de cimentación, incluso vertido por medios manuales, vibrado y colocación. El espesor mínimo será de 10 cm., según CTE/DB-SE-C y EHE-08. Hormigón de limpieza 1 126.38 0.10 12.64						12.64
D04GA102	M3 HORM. HA-25/P/40/ Ila CI. V. M. CENT. M3. Hormigón en masa para armar HA-25/P/40/ Ila N/mm2, con tamaño máximo del árido de 40mm., elaborado en central en relleno de zapatas, zanjas de cimentación y vigas riostra, i/vertido por medios manuales, vibrado y colocación. Según CTE/DB-SE-C y EHE-08. Zapatas 10 1.20 1.20 0.40 5.76 V.A. P1-P2 1 3.63 0.40 0.40 0.58 V.A. P2-P3 1 1.14 0.40 0.40 0.18 V.A. P3-P4 1 1.64 0.40 0.40 0.26 V.A. P4-P5 1 2.83 0.40 0.40 0.45 V.A. P5-P10 1 7.27 0.40 0.40 1.16 V.A. P1-P6 1 7.27 0.40 0.40 1.16 V.A. P6-P7 1 3.63 0.40 0.40 0.58 V.A. P7-P8 1 1.14 0.40 0.40 0.18 V.A. P8-P9 1 1.64 0.40 0.40 0.26 V.A. P9-P10 1 2.83 0.40 0.40 0.45						11.02



CÓDIGO	RESUMEN	UDS	LONGITUD	ANCHURA	ALTURA	PARCIALES	CANTIDAD
D04AA250	Kg ACERO CORR. B 500-S PREFORM. Kg. Acero corrugado B 500-S, preformado en taller y colocado en obra, i/p.p. de mermas y despuntes.						
	Zapatatas	10	10.62				106.20
	VA P1-P2	1	37.24				37.24
	VA P2-P3	1	17.36				17.36
	VA P3-P4	1	21.17				21.17
	VA P4-P5	1	30.48				30.48
	VA P5-P10	1	130.05				130.05
	VA P1-P6	1	130.05				130.05
	VA P6-P7	1	37.24				37.24
	VA P7-P8	1	17.36				17.36
	VA P8-P9	1	21.17				21.17
	VA P9-P10	1	30.48				30.48
							578.80
D04CX601	m² ENCOFRADO PLANO 1 C m². Encofrado y desencofrado a una cara en muros con paneles metálicos de 5 a 10 m². de superficie, considerando 20 posturas, i/aplicación de desencofrante.						
	Lateral de zapata	40	1.20		0.40		19.20
	VAtado 1	4	7.28		0.40		11.65
	VAtado 2	4	3.63		0.40		5.81
	VAtado 3	4	1.14		0.40		1.82
	VAtado 4	4	1.64		0.40		2.62
	VAtado 5	4	2.83		0.40		4.53
							45.63
							51.00
D04AA250	Kg ACERO CORR. B 500-S PREFORM. Kg. Acero corrugado B 500-S, preformado en taller y colocado en obra, i/p.p. de mermas y despuntes.						
	Pilares P2, P3, P4, P7, P8, P9	6	183.60				1,101.60
	Pilares P1, P5, P6, P10	4	122.40				489.60
							1,591.20
D04GA102	M3 HORM. HA-25/P/40/ Ila Ci. V. M. CENT. M3. Hormigón en masa para armar HA-25/P/40/ Ila N/mm2, con tamaño máximo del árido de 40mm., elaborado en central en relleno de zapatas, zanjas de cimentación y vigas riostra, i/vertido por medios manuales, vibrado y colocación. Según CTE/DB-SE-C y EHE-08.						
	Pilares P2, P3, P4, P7, P8, P9	6	0.30	0.30	4.25		2.30
	Pilares P1, P5, P6, P10	4	0.30	0.30	4.25		1.53
							3.83
							94.06

CÓDIGO	RESUMEN	UDS	LONGITUD	ANCHURA	ALTURA	PARCIALES	CANTIDAD
SUBCAPÍTULO 4.3 VIGAS							
D04AA250	Kg ACERO CORR. B 500-S PREFORM. Kg. Acero corrugado B 500-S, preformado en taller y colocado en obra, i/p.p. de mermas y despuntes.						
	Vigas P1-P2-P3-P4-P5	2	195.45				390.90
	Vigas P9-P4; P8-P3; P7-P2	3	102.96				308.88
	Vigas P10-P5; P6-P1	2	104.69				209.38
							909.16
D04CX601	m² ENCOFRADO PLANO 1 C m². Encofrado y desencofrado a una cara en muros con paneles metálicos de 5 a 10 m². de superficie, considerando 20 posturas, i/aplicación de desencofrante.						
	Vigas P1-P2-P3-P4-P5	4	14.43	0.50			28.86
	Vigas P1-P2-P3-P4-P5	2	14.43	0.45			12.99
	Vigas P10-P5; P6-P1	4	8.92	0.45			16.06
	Vigas P10-P5; P6-P1	2	8.92	0.50			8.92
	Vigas P9-P4; P8-P3; P7-P2	6	8.17	0.45			22.06
	Vigas P9-P4; P8-P3; P7-P2	3	8.17	0.60			14.71
							103.60
D04GA102	M3 HORM. HA-25/P/40/ Ila Ci. V. M. CENT. M3. Hormigón en masa para armar HA-25/P/40/ Ila N/mm2, con tamaño máximo del árido de 40mm., elaborado en central en relleno de zapatas, zanjas de cimentación y vigas riostra, i/vertido por medios manuales, vibrado y colocación. Según CTE/DB-SE-C y EHE-08.						
	Vigas P1-P2-P3-P4-P5	2	14.43	0.50	0.45		6.49
	Vigas P10-P5; P6-P1	2	8.92	0.45	0.50		4.01
	Vigas P9-P4; P8-P3; P7-P2	3	8.17	0.45	0.60		6.62
							17.12
SUBCAPÍTULO 4.4 FORJADO							
D05DP105	M2 FORJADO PLACA PREF. M2. Forjado de placas aligeradas tipo LHC-20 L +5/120 de 25 cm de canto total, formado a base de placas prefabricadas de 1,20 m. de anchura s/ detalle y capa de compresión de 5 cm. de HA-25/P/20/ Ila N/mm2, con tamaño máximo del árido de 20 mm., elaborado en central, con p.p. de zunchos, i/armadura con acero B-400 S en refuerzo de zona de negativos, conectores y mallazo de reparto, encofrado y desencofrado, totalmente terminado según EHE-08.						
	Total forjado	1	14.49	8.92			129.25
							129.25
SUBCAPÍTULO 4.5 CUBIERTA							
D08ID001	M2 CUBIERTA TEJA CURVA S/TABL. M-H M2. Formación de cubierta completa con los siguientes elementos: tabicones aligerados de ladrillo H/D recibidos con mortero de cemento M 2,5 según UNE-EN 998-2 y con maestra de remate superior de igual mortero, separados un metro, arriestrados transversalmente y con altura media comprendida entre 0,50 y 1,00 m., tablero de rasillón machihembrado de 100x30x4,5 cm., capa de compresión regleada de 3 cm. de espesor realizada con mortero de cemento y arena de río 1/6 y cobertura de teja cerámica curva Borja 49x19 cm., rojo, recibida con mortero 1/8, i/cualquier tipo de remate y p.p. de costes indirectos.						
	Según med. aux		94.06				94.06
							94.06



CÓDIGO	RESUMEN	UDS	LONGITUD	ANCHURA	ALTURA	PARCIALES	CANTIDAD
D31VA125	Ud AIREADORES DE CUBIERTA Ud. Colocación de aireadores de cubierta, de salida de tejado del sistema de ventilación totalmente instalado, cumpliendo la exigencia básica HS 3 del C.T.E. Aireadores	1				1.00	1.00
SUBCAPÍTULO 4.6 CERRAMIENTOS Y CARPINTERÍA							
D07DE230	m² FÁB. LAD. C/NTA. 5 1/2 pie KLINKER BLANCO DUNKERQUE m². Fábrica de 1/2 pie de espesor de ladrillo cara vista Klinker color Blanco Dunkerque de 24X11,3X5,2 cm, color uniforme y con porcentaje de huecos inferior o igual al 38% según ficha técnica, sentado con mortero de cemento CEM II/A-P 32,5 R y arena de río M7,5 según UNE-EN 998-2, i/p.p. de replanteo, piezas especiales, roturas, aplomado, nivelado, llagueado y limpieza, cortes, remates, humedecido de piezas y colocación a restregón según CTE/ DB-SE-F.						
	Longitudinal	2	14.35		4.00	114.80	
	Transversal	2	8.80		4.00	70.40	
	Huecos Puertas	-2	2.00		3.00	-12.00	
	Hueco puerta grande	-1	3.00		3.00	-9.00	
	Ventanas	-6	1.00		0.50	-3.00	
D23AA105	M2 PUERTA DOBLE 2X3M M2. Puerta metálica de dos hojas abatibles de dos hojas de ancho total 2m y altura 3m, de acceso a zona de bombeo y cuarto de instalaciones e, i/ herrajes de colgar y seguridad.						161.20
D23AA151	M2 PUERTA DOBLE 3X3M M2. Puerta de doble chapacon zona de ventilación de acceso a zona de contenedores, con dos hojas abatibles con esmalte sintético o lacado, y herrajes de colgar y de seguridad.						2.00
D23AA101	M2 PUERTA SIMPLE DE 0.90 X2.20 M2. Puerta de chapa para comunicación interior de dependencias con una hoja abatible de acero galvanizado con esmalte sintético o lacado, y herrajes de colgar y de seguridad.						1.00
D23CA010	M2 VENTANA FIJA DE ACERO PERF. ESMALT. M2. Ventanal fijo para ventilación, de una hoja abatible, de acero galvanizado con esmalte sintético o lacado rejilla de lamas de acero de 100x50 mm. de sección, i/herrajes de colgar.						1.00
SUBCAPÍTULO 4.7 PARTICIONES Y REVESTIMIENTOS INTERIORES							
D10AA001	m² TABIQUE LADRILLO HUECO SENCILLO C/CEMENTO m². Tabique de ladrillo hueco sencillo de 25x12x4 cm recibido con mortero de cemento y arena de río M5 según UNE-EN 998-2, i/ replanteo, roturas, humedecido de las piezas y limpieza.						
	Tabique interior	7.26				7.26	
7.26							

CÓDIGO	RESUMEN	UDS	LONGITUD	ANCHURA	ALTURA	PARCIALES	CANTIDAD
D13DG030	m² ENFOSCADO MAEST. FRATASADO M5 VERTICAL m². Enfoscado maestreado y fratasado, de 20 mm de espesor en toda su superficie, con mortero de cemento y arena de río M5 según UNE-EN 998-2 aplicado en paramentos verticales, con maestras cada metro, i/preparación y humedecido de soporte, limpieza, p.p. de medios auxiliares con empleo, en su caso, de andamiaje homologado, así como distribución del material en tajos y costes indirectos.						
	Tabiquería interior	2	7.27			14.54	
14.54							
SUBCAPÍTULO 4.8 FONTANERÍA							
D25AP001	Ud CONTADOR DE AGUA FRÍA Ud. Suministro e instalación de contador de agua fría de en armario o centralización, incluso p.p. de llaves de esfera, grifo de prueba de latón rosca de 1/2", válvula antirretorno y piezas especiales, totalmente montado y en perfecto funcionamiento, según CTE/ DB-HS 4 suministro de agua.						
	Contador	1				1.00	
D25DH005	MI TUBERÍA DE POLIETILENO 20 mm. 1/2" MI. Tubería de polietileno de baja densidad y flexible, de 20 mm. y 10 Atm. serie Hersalen de Saenger en color negro, UNE 53.131-ISO 161/1, i/p.p. de piezas especiales, totalmente instalada según CTE/ DB-HS 4 suministro de agua.						
	Conducción interior	1	18.50			18.50	
D25LT051	Ud LLAVE DE LATÓN D=15 mm. 1/2" Ud. Llave de paso de latón D=15 mm.1/2" con conexión, totalmente instalada.						
	Llave de paso	2				2.00	
D25TX000	Ud INSTALACIÓN GRIFO DE LATÓN 1/2" Ud. Grifo latón boca roscada de 1/2", totalmente instalado.						
	Grifos agua fría	2				2.00	
2.00							



CÓDIGO	RESUMEN	UDS	LONGITUD	ANCHURA	ALTURA	PARCIALES	CANTIDAD
SUBCAPÍTULO 4.9 INSTALACIONES							
D34689DFCG	Ud Autogestión electrónica de bombeos Ud sistema A.E.B. Advanced (Autogestión electrónica de Bombeos para 6 bombas con control de estación electrónica preparada para telemetría, Control y Gestión de Alarmas. Sensor de nivel 4-20 mA Arranque: Directo mediante contactor tripolar ABB Protección: Guardamotores Opcional: Diferencial Sistema de Control: FMC-400 Selectores: 0-Auto-Man con man de retorno automático Materiales: ABB/ Envolvente: metálica Eldon mide controla y reacciona sobre, - Nivel de agua dentro del pozo y estado del sensor - Consumo eléctrico por pares de bombas conectadas - Valor aproximado de consumo total del sistema - Volumen bombeado y caudal entrante - Reboses; duración y volumen vertido - Valores externos: Pluviales, pH - Funcionamiento de sí mismo Alarmas y registros -Capacitado para transmisión de alarmas SMS de forma local, y para conexionado con un puesto central. (Requiere opción modem y SAI) - Almacena las últimas 1000 alarmas (hora, fecha y grado de urgencia) de forma local - Estadística de funcionamiento (arranques, nº de horas) Comunicación - Con puesto central Aqua view y otros E.A.B. Sinópticos: de funcionamiento y alarmas Interfaz: 2 líneas de 16 caracteres Memoria: 8MB principal 4MB secundaria Totalmente instalado y probado Autogestión	2				2.00	
D3569D6754A	Ud Circuito de medición electrónica Ud. Circuito de medición electrónica de intensidad para bombas con consumo nominal inferior a 500A. Que realizará las siguientes operaciones: - Medición de intensidad consumida por las bombas en cada instante - Almacenamiento de dicho consumo en los valores históricos del sistema - Gestión de alarmas por sobre-consumo y bajo consumo - Protocolos de actuación en caso de consumos bajos Totalmente instalado y probado. Circuitos de medición electrónica	2				2.00	2.00
D356A4586B	Ud Circuito de emergencia Ud. Circuito de emergencia de nivel alto para 5 bombas, para el control del armario en caso de fallo de la unidad de control principal mediante temporización tanto para el arranque como para la prada de cada una de las bombas de forma secuencial, lo que permita al armario continuar funcionando en modo de emergencia hasta que se repare o reemplace la unidad de control principal. Totalmente instalado y probado. Circuitos de emergencia	1				1.00	2.00
							1.00

CÓDIGO	RESUMEN	UDS	LONGITUD	ANCHURA	ALTURA	PARCIALES	CANTIDAD
D36598364	Ud Cuadro y subcuadros Ud. Cuadro tipo de distribución, protección y mando para local con uso privado y subcuadros, formados por un cuadro doble aislamiento ó armario metálico de empotrar ó superficie con puerta, incluido carriles, embarrados de circuitos y protección IGA-63A (III+N); 3 fusibles IEC60269 gL/gG In:63A; Un:240/415V; Icu:100kA; Tipo gL/gG, 1 interruptor diferencial Merlin Gerin ID Selectivo Clase AC 300 mA In:63A; Un:400V; Id:300mA; (S) Tripolar-Tetrapolar, 2 interruptores diferenciales IEC60947-2 Instantáneos In: 40 A ; Un: 400V ; Id: 30mA ; (I) Tripolar-Tetrapolar, 2 interruptores diferenciales IEC60947-2 Instantáneos In: 25 A ; Un: 400V ; Id: 30mA ; (I) Tripolar-Tetrapolar, 4 interruptores diferenciales IEC60947-2 Instantáneos In: 25 A ; Un: 230V ; Id: 30mA ; (I) Bipolar, 1 interruptor diferencial IEC60947-2 Instantáneo In: 63 A ; Un: 400V ; Id: 30mA ; (I) Tripolar-Tetrapolar, I+N), 1 Magnetotérmico EN60898 10kA Curva C; In: 63A; Un: 240/415 V; Icu: 10 kA; Tipo C; Categoría 3 Tetrapolar, 4 Magnetotérmicos EN60898 6kA Curva C; In: 32A; Un: 240/415 V; Icu: 6 kA; Tipo C; Categoría 3 Tetrapolar, 5 Magnetotérmicos EN60898 6kA Curva C; In: 16A; Un: 240/415 V; Icu: 6 kA; Tipo C; Categoría 3 Tripolar, 4 Magnetotérmicos EN60898 6kA Curva C; In: 16A; Un: 240/415 V; Icu: 6 kA; Tipo C; Categoría 3 Unipolar, 1 Magnetotérmico EN60898 6kA Curva C; In: 16A; Un: 240/415 V; Icu: 6 kA; Tipo C; Categoría 3 Tetrapolar, 3 Magnetotérmicos EN60898 6kA Curva C; In: 16A; Un: 240/415 V; Icu: 6 kA; Tipo C; Categoría 3 Bipolar, 3 Magnetotérmicos EN60898 6kA Curva C; In: 10A; Un: 240/415 V; Icu: 6 kA; Tipo C; Categoría 3 Bipolar, 1 Magnetotérmico EN60898 6kA Curva C; In: 50A; Un: 240/415 V; Icu: 6 kA; Tipo C; Categoría 3 Tripolar, 1 interruptor ICP Ie: 1,5A; Ue:400V; Icm:6kA Tetrapolar, 1 interruptor para sobretensiones de la familia EN61643-11 tipo II (Clase C) Modo común; Int. imp./max.:40kA; Nivel de protección: 1,5kV; contactor de 40A/2p/220V; reloj-horario de 15A/220V. con reserva de cuerda y dispositivo de accionamiento manual ó automatico, totalmente cableado, conexionado y rotulado. Cuadros	1				1.00	
INSEALUM	Ud. P.A.A. Instalación eléctrica y alumbrado Ud. Partida alzada de abono íntegro para la instalación eléctrica (incluyendo cableado, tmas, cajas, enchufes y demás elementos necesarios) y de alumbrado de servicio y de emergencia del edificio de control, completamente instalado.						1.00
INSINC	Ud. P.A.A Instalación contra incendios Ud. Partida alzada de abono íntegro para la instalación contraincendios formada por extintores de polvo ABC de 6kg EF 21A-113B extintor de CO-2 6kg EF 34B luminarias de emergencia y pictogramas luminiscentes totalmente instalada.						1.00
							1.00
CAPÍTULO 5 INSTALACIÓN DE BOMBEO							
SUBCAPÍTULO 5.1 OBRA CIVIL							
D02KF001	M3 EXCAV. MECÁN. DE VASOS M3. Excavación, con retroexcavadora, de terreno de consistencia floja, en apertura de vasos, con extracción de tierras a los bordes, i/p.p. de costes indirectos. Pozo de gruesos Zona rejas Tanque de bombas Cámara de llaves Aliviadero	1	3.80	2.60	5.50	54.34	
		1	1.90	1.30	2.30	5.68	
		1	3.70	6.50	4.15	99.81	
		1	1.75	6.50	1.40	15.93	
		1	2.30	3.90	3.30	29.60	
							205.36



CÓDIGO	RESUMEN	UDS	LONGITUD	ANCHURA	ALTURA	PARCIALES	CANTIDAD
D04CX701	m² ENCOFRADO PLANO DOBLE CARA m². Encofrado y desencofrado a dos caras en muros con paneles metálicos de 5 a 10 m². de superficie, considerando 20 posturas, i/aplicación de desencofrante.						
	Pozo de gruesos	69.03				69.03	
	Zona rejás	5.83				5.83	
	Tanque de bombas	96.03				96.03	
	Cámara de llaves	29.23				29.23	
	Aliviadero	41.53				41.53	
							241.65
D04AA250	Kg ACERO CORR. B 500-S PREFORM. Kg. Acero corrugado B 500-S, preformado en taller y colocado en obra, i/p.p. de mermas y despuntes.						
	Cámara de válvulas	610.96				610.96	
	Pozo de alivio	783.40				783.40	
	Tanque de bombas	2141.99				2141.99	
	Pozo de gruesos	2184.29				2184.29	
							5,720.64
D04GA107	M3 HORM. HA-30/P/25/ IV V. M. M3. Hormigón en masa para armar HA-30/P/25/IV N/mm2, con tamaño máximo del árido de 25mm., elaborado en central i/vertido por medios manuales, vibrado y colocación. Según CTE/DB-SE-C y EHE-08.						
	Zona rejás	1.75				1.75	
	Tanque de bombas	28.81				28.81	
	Cámara de llaves	8.77				8.77	
	Aliviadero	12.46				12.46	
	Pozo de gruesos	20.71				20.71	
							72.50
D04EF061	M3 HOR. LIMPIEZA HM-20/P/40/ IIa CENT. V. MAN. M3. Hormigón en masa HM-20/P/40/ IIa N/mm2, con tamaño máximo del árido de 40 mm. elaborado en central para limpieza relleno y nivelado de fondos de cimentación, incluso vertido por medios manuales, vibrado y colocación. El espesor mínimo será de 10 cm., según CTE/DB-SE-C y EHE-08.						
	Pozo de gruesos	1	3.80	2.60	0.10	0.99	
	Zona rejás	1	1.90	1.30	0.10	0.25	
	Tanque de bombas	1	3.70	6.50	0.10	2.41	
	Cámara de llaves	1	2.05	6.50	0.10	1.33	
	Aliviadero	1	2.30	3.90	0.10	0.90	
							5.88
D36BE100	M3 EXCAV. EN ZANJA TERRENO COMPAC. M3. Excavación en zanja, con extracción de tierras a los bordes, incluyendo carga, transporte a vertedero y pp. de costes indirectos .						
	Colector de alivio	44.27				44.27	
	B-01 y B-02	164.07				164.07	
							208.34

CÓDIGO	RESUMEN	UDS	LONGITUD	ANCHURA	ALTURA	PARCIALES	CANTIDAD
D36SE500	MI TUBERÍA PVC CORRUG. 500 mm. MI. Tubería de PVC corrugada para saneamiento SANECOR o similar, color teja, de 500 mm. de diámetro nominal, unión mediante copa (parte interior) lisa y junta elástica montada en el cabo del tubo, rigidez circunferencial específica 8 kN/m2, colocada en zanja sobre cama de arena de 10 cm. de espesor, relleno lateral y superior hasta 10 cm. por encima de la generatriz con la misma arena, i/p.p. de medios auxiliares.						
	Colector de alivio	1	23.06			23.06	
	Bypass pozo de gruesos	1	1.21			1.21	
	Bypass pozo de bombeo	1	0.30			0.30	
							24.57
D36SE400	MI TUBERÍA PVC CORRUG. 400 mm. MI. Tubería de PVC corrugada para saneamiento SANECOR o similar, color teja, de 400 mm. de diámetro nominal, unión mediante copa (parte interior) lisa y junta elástica montada en el cabo del tubo, rigidez circunferencial específica 8 kN/m2, colocada en zanja sobre cama de arena de 10 cm. de espesor, relleno lateral y superior hasta 10 cm. por encima de la generatriz con la misma arena, i/p.p. de medios auxiliares.						
	B-01 y B-02	1	48.45			48.45	
							48.45
D36BI020	M3 RELLENO ZANJAS MATERIAL EXCAV. M3. Relleno de zanjas con material procedente de la excavación incluso compactación 95% P.M.						
	B-01	60.60				60.60	
	B-02	26.48				26.48	
	Aliviadero	14.76				14.76	
							101.84
D36BI055	M3 RELLENO EN ZANJAS MAT. PRÉSTAMO M3. Relleno de zanjas con material seleccionado de aportación incluso compactación 95% P.M.						
	B-01	31.56				31.56	
	B-02	7.64				7.64	
	Aliviadero	23.61				23.61	
							62.81
D36BI0055AA	M3 REPOSICIÓN DE CUBIERTA VEGETAL M3. Reposición de cubierta vegetal en zanjas por medios mecánicos i/pp de costes indirectos.						
	B-01	9.9				9.90	
	B-02	2.73				2.73	
	Aliviadero	5.9				5.90	
							18.53



CÓDIGO	RESUMEN	UDS	LONGITUD	ANCHURA	ALTURA	PARCIALES	CANTIDAD
D04EF161	M3 HOR. RELLENO HM-20/P/40/ IIa CEN. V. GRÚA M3. Hormigón en masa HM-20/P/40/ IIa N/mm2, con tamaño máximo del árido de 40 mm. elaborado en central para relleno y nivelado, incluso vertido con pluma-grúa, vibrado y colocación. El espesor mínimo será de 10 cm., según CTE/DB-SE-C y EHE-08. B-01	25.14				25.14	
							25.14
SUBCAPÍTULO 5.2 EQUIPOS							
D25DA01012B	ud Bombas sumergibles Ud. Bomba para aguas residuales tipo XFP150E CB1 50HZ o similar i/pp de tubos de salida y codos así como pequeño material de calderería necesario para su correcta instalación. Totalmente colocada. Bombas	6				6.00	
D25DA01013B	ud Rejas automáticas Ud. Sistema de rejas automático inclinadas 15º respecto a la vertical, en el sentido de la corriente, con sistema regulado mediante combinado de temporización y pérdida de carga. Ancho de barrotes 12 mm. separación entre barrotes 50 mm, ancho de canal 700 mm y 14 barras. Totalmente instalado. Rejas automáticas	2				2.00	6.00
D704550ADD	ud Válvula mariposa Ud. Válvula de mariposa DN150 instalada en cámara de llaves, montaje entre bridas. Cuerpo de fundición nodular GGG40 Disco CF8M. Incluye elastómeros, juntas tóricas, montaje actuador s/ISO 5211. Con palanca y reductor. Temperatura de trabajo entre 20°C y 120°C. Válvulas de mariposa	6				6.00	2.00
D70469876AD	ud Válvula de clapeta Ud. Válvula de clapeta oscilante antirretorno DN 150 para instalación horizontal o vertical con colocación entre cintas de sellado de PE, de carcasa galvanizada para montaje directo en tubo con cierre hermético i/pp de costes indirectos. Totalmente colocada. Válvulas de clapeta	6				6.00	6.00
D704059ADDD	ud Reguladores de nivel Ud. Regulador de nivel tipo KEY o similar, mediante flotador para activación de bombas al alcanzar un nivel prefijado, con sistema de cierre múltiple sobre el pasacable. i/pp de costes indirectos, incluso pp de costes indirectos. Totalmente instalada. Boyas	6				6.00	6.00
D40892321GE	ud Grupo eléctrico Ud. Grupo eléctrico modelo DG22KSEm o similar con frecuencia 50Hz y voltaje 230V de potencia nominal 20 kW y potencia máxima 22kW tipo AVR, modelo HY4102 con cuatro cilindros y 3800 cc de cilindrada. Arranque eléctrico y 1500 rpm. i./pp de costes indirectos. Totalmente instalado. Grupo eléctrico	1				1.00	6.00
							1.00

CÓDIGO	RESUMEN	UDS	LONGITUD	ANCHURA	ALTURA	PARCIALES	CANTIDAD
DCAU478703	ud Caudalímetro Ud. caudalímetro electromagnético DN10-DN1200 mm de medida bidireccional, y precisión del 0.5% para velocidades entre 0.5 y 10 m/s con controles intuitivos y módulo GSM para lectura de datos remota vía SMS y DAtalogger capaz de grabar hasta 100 registros. Tres salidas aisladas programables y cuerpo de goma dura i./pp de costes indirectos. Caudalímetro	1				1.00	
D36YA020A	Ud Arqueta caudalímetro Ud. Arqueta de registro para caudalímetro de 1.35 cm de profundidad y 1.50x1.50 m de dimensiones en planta, totalmente terminada. Arqueta caudalímetro	1				1.00	1.00
D02KF010	M3 Excav. MiniRetro terreno flojo M3. Excavación, con mini-retroexcavadora, de terrenos de consistencia floja, en apertura de pozos, con extracción de tierras a los bordes, i/p.p. de costes indirectos. Arqueta de caudalímetro	1	1.50	1.50	1.35	3.04	1.00
CB0129663A	Ud Cuchara bivalva Ud. Suministro y colocación de cuchara bivalva electrohidráulica de la marca Hércules modelo CP-300 o similar de 300 l de capacidad y 610 kg de peso con cuerpo metálico S275 JR en el que se incorporan todos los elementos de gestión hidráulica con cilindros hidráulicos de doble efecto y vástagos cromados reforzados y con tratamiento anticorrosión. Conforme a las normas y directivas europeas 2006/42/CE y con marcado CE. Cuchara bivalva	1				1.00	3.04
CB012566895A	Ud Polipasto eléctrico Ud. De polipasto eléctrico con cable para levantado y movimiento de cargas, con cable de acero extralargo y comandado por cable. Con carter de chapa de acero recubierto de pintura electroestática, carcasa de motor y caja de engranajes en aluminio, i/pp de costes indirectos. Totalmente colocado. Polipasto	1				1.00	1.00
CB012556894D	Ud Calderería de acero inoxidable Ud. Suministro y montaje de piezas de calderería par EDAR de acero inoxidable, calidad AISI 316-L, fabricada en taller y montada en obra, para dar servicio a cinco bombas, ejecutada según planos de proyecto, incluyendo tuberías de descarga, piezas especiales, cono de reducción y desagüe, pasamuros con piezas de anclaje, carretes de desmontaje para valvulería, juntas tornillería cadniada, curvas codos y bridas para montaje. Medida la unidad terminada, montada. Piezas de calderería	1				1.00	1.00
							1.00
CAPÍTULO 6 REPOSICIÓN DE FIRMES							
D36BI0055AA	M3 REPOSICIÓN DE CUBIERTA VEGETAL M3. Reposición de cubierta vegetal en zanjas por medios mecánicos i/pp de costes indirectos. Cubierta vegetal	804.56				804.56	804.56
							804.56



67.69

D04EF161	M3 HOR. RELLENO HM-20/P/40/ Ila CEN. V. GRÚA				
	M3. Hormigón en masa HM-20/P/40/ Ila N/mm2, con tamaño máximo del árido de 40 mm. elaborado en central para relleno y nivelado, incluso vertido con pluma-grua, vibrado y colocación. El espesor mínimo será de 10 cm., según CTE/DB-SE-C y EHE-08.				
	Cunetas H0213	0.17		0.17	
	C-49	0.09		0.09	

D36CAH	M3 EXTENDIDO DE CACHOTE EN FIRMES				0.26
	M3. De cachote totalmente colocado, extendido y compactado, i/pp de costes indirectos y transporte a obra.				
	C-04	2.1		2.10	
	C-39	6.73		6.73	

D38GA115	M3 ZAHORRA ARTIFICIAL				8.83
	M3. Zahorra artificial, incluso extensión y compactación en formación de bases.				
	C-13	0.9		0.90	
	C-47	0.75		0.75	
	C-48	2.07		2.07	
	C52.C53	11.22		11.22	
	C40-C41	13.9		13.90	
	C49	2.08		2.08	
	C-21	0.75		0.75	
	C-27	0.85		0.85	
	B-01	1.48		1.48	
	Impusión	8.33		8.33	
	C-04	1.4		1.40	
	C-39	4.48		4.48	

D38GJ310	Tm MBC AC- 16 surf. II betún, filler y R. Adh.				48.21
	Tm. Mestura bituminosa en quente tipo AC-16suf, incluso betún, filler e rega de adherencia ECR-0 de 1kg/m2, totalmente estendida e compactada de densidade 2.5 T/m3.				
	C-13	1	2.50	4.99	0.05
	C-47	1	2.50	3.77	0.05
	C-48	1	2.50	12.47	0.05
	C52.C53	1	2.50	239.86	0.05
	C40-C41	1	2.50	326.78	0.05

D38GA515	M3 MACADAM BITUMINOSO				73.48
	M3. Macadam bituminoso, incluso extensión y compactación en formación de bases.				
	C-49	1.58		1.58	
	C-21	0.58		0.58	
	C-27	0.63		0.63	
	B-01	1.11		1.11	
	Impusión	6.24		6.24	

D38GI125	M2 DOBLE TRAT. SUPERFIC. 20L/M2 ECR-2				10.14
	M2. Doble tratamiento superficial, con 20 l/m2 de áridos: A6/12 y A3/6, con una dotación de emulsión asfáltica ECR-2 de 3 Kg/m2, totalmente acabado, incluso materiales y ejecución.				
	C-49	10.41		10.41	
	C-21	3.76		3.76	
	C-27	4.26		4.26	
	B-01	7.43		7.43	
	Impusión	41.83		41.83	

CAPÍTULO 7 URBANIZACIÓN**SUBCAPÍTULO 6.1 RED DE ALUMBRADO**

D36BE100	M3 EXCAV. EN ZANJA TERRENO COMPAC.				
	M3. Excavación en zanja, con extracción de tierras a los bordes, incluyendo carga, transporte a vertedero y pp. de costes indirectos .				
	Zanjas alumbrado parcela	1	62.59	1.00	1.00
					62.59

D36ZO11500	MI LÍNEA BT XLPE 06/1 UNI Cu Enterr 3x25				62.59
	MI. Línea general de alimentación, (subterránea), aislada BT XLPE 06/1 uni Cu Enterr3x25 bajo tubo de PVC, incluido tendido del conductor en su interior, así como p/p de tubo y terminales correspondientes. ITC-BT-14 y cumplira norma UNE-EN 21.123 parte 4 ó 5.				
	Alumbrado parcela	1	62.59		62.59

D28EG405	Ud BÁCULOS Y LUMINARIA 150 w.				62.59
	Ud. Base y soporte de luminaria con fuste de sección cuadrada de madera laminada de iroko barnizado y luminaria tipo mizar con potencia Vsap/hm 70W pintada BKTECH. El sistema de fijación de luminaria se realizará mediante alceros galvanizados en caliente y pintado. Con fijación lateral mediante manguitos 3/4"G en posición horizontal específico para luminaria mizar. Totalmente colocada.				
	Puntos de luz parcela	6			6.00

D38KT010	Ud ARQUETA				6.00
	Ud. Arquetas 1000x1000x1000 mm, de hormigón HM-20/P/40/I y solera de hormigón H-150, totalmente colocada.				
	Arquetas red alumbrado en cambios de alineación y derivaciones	3			3.00

SUBCAPÍTULO 6.2 PAVIMENTOS

D36DS108	M2 PAV.LOSETA DE PIZARRA				3.00
	M2. Pavimento de loseta de pizarra de 5 cm. de grosor, sobre solera de hormigón HM-20 N/mm2. Tmóx. 40 mm. y 10 cm. de espesor, i/enlechado y limpieza.				
	Acera	57.2			57.20

D38GH001	M2 FIRME BITUMINOSO				57.20
	M2. Calzada para tráfico T-4 y explanada E-2 correspondiente a la sección tipo 421 del catálogo de secciones de firmes de la Instrucción 6.1-I.C. y 6.2-I.C. formada por: 20 cm de zahorra natural, 20 cm de zahorra artificial, riego de imprimación con emulsión ECL-I y 5 cm de MBC D-12, i/p.p. de betún asfáltico 60/70 y filler de aportación incluso extendido y compactado de cada capa, totalmente terminada.				
	Firme pista tráfico rodado	209.15			209.15

D39QA401	M2 PRADERA RÚSTICA SEMILLADA				209.15
	M2. Pradera rústica semillada con mezcla de Lolium perenne y Festuca aundinacea, incluso preparación del terreno, mantillo, siembra y riegos hasta la primera siega.				
	Siembra de césped	204.27			204.27

204.27



CÓDIGO	RESUMEN	UDS	LONGITUD	ANCHURA	ALTURA	PARCIALES	CANTIDAD
D38G0060	MI BORDILLO B-1 CON HM-20 Ml. Bordillo prefabricado tipo B-1 con hormigón HM-20/P/40/IIA colocado. Bordillo entre calzada y acera					75.86	75.86
							75.86
LTO	CAPÍTULO 8 LIMPIEZA Y TERMINACIÓN DE LAS OBRAS Partida alzada limpieza y terminación de las obras						1.00

3. CUADRO DE PRECIOS Nº1

Nº	CÓDIGO	UD	RESUMEN	PRECIO EN LETRA	IMPORTE
0001	CB012556894D	Ud	Ud. Suministro y montaje de piezas de caderería par EDAR de acero inoxidable, calidad AISI 316-L, fabricada en taller y montada en obra, para dar servicio a cinco bombas, ejecutada según planos de proyecto, incluyendo tuberías de descarga, piezas especiales, cono de reducción y desagüe, pasamuros con piezas de anclaje, carretes de desmontaje para valvulería, juntas tomillería cadniada, curvas codos y bridas para montaje. Medida la unidad terminada, montada.	TREINTA Y OCHO MIL SETECIENTOS OCHENTA Y CUATRO EUROS con SETENTA Y UN CÉNTIMOS	38,784.71
0002	CB012566895A	Ud	Ud. De polipasto eléctrico con cable para levantado y movimiento de cargas, con cable de acero extralargo y comandado por cable. Con carter de chapa de acero recubierto de pintura electrostática, carcasa de motor y caja de engranajes en aluminio, i/pp de costes indirectos. Totalmente colocado.	MIL CUARENTA Y DOS EUROS con CUATRO CÉNTIMOS	1,042.04
0003	CB0129663A	Ud	Ud. Suministro y colocación de cuchara bivalva electrohidráulica de la marca Hércules modelo CP-300 o similar de 300 l de capacidad y 610 kg de peso con cuerpo metálico S275 JR en el que se incorporan todos los elementos de gestión hidráulica con cilindros hidráulicos de doble efecto y vástagos cromados reforzados y con tratamiento anticorrosión. Conforme a las nomas y directivas europeas 2006/42/CE y con marcado CE.	DOS MIL SETECIENTOS TREINTA Y UN EUROS con SESENTA Y OCHO CÉNTIMOS	2,731.68
0004	D01KA035	M2	M2. Levantado de camino asfaltado formado por una capa de zahorra artificial y MB AC16SUFDF con retro-pala excavadora, i/retirada de escombros a pie de carga y p.p. de costes indirectos.	CUATRO EUROS con TREINTA Y SEIS CÉNTIMOS	4.36
0005	D01KA0351A	M2	M2. Levantado de camino con doble tratamiento superficial formado por una capa de zahorra artificial de 20 cm, macadam bitumioso de 15 cm y doble tratamiento superficial con retro-pala excavadora, i/retirada de escombros a vertedero y p.p. de costes indirectos.	CINCO EUROS con CUARENTA Y NUEVE CÉNTIMOS	5.49
0006	D01KA0352B	M2	M2 Levantado de firme formado por una capa de 30 cm de encachado de piedra y 20 cm de zahorra artificial, incluyendo transporte a vertedero y p.p. de costes indirectos.	CUATRO EUROS con NOVENTA Y UN CÉNTIMOS	4.91
0007	D02AA600	M2	M2. Retirada de capa vegetal de 50 cm. de espesor, con medios mecánicos, sin carga ni transporte y con p.p. de costes indirectos.	UN EUROS con CUARENTA CÉNTIMOS	1.40
0008	D02AA7001	M2	M2. Desbroce y limpieza de terreno, por medios mecánicos, con corte y retirada de arbustos, i/arrancado de raíces, con carga y transporte y con p.p. de costes indirectos.	CERO EUROS con SETENTA Y OCHO CÉNTIMOS	0.78
0009	D02AE201	M2	M2. Entibación en zanjas hasta 6 m. de profundidad, mediante tablestado de chapa de acero, correas y codales metálicos, i/p.p. de costes indirectos.	DOCE EUROS con ONCE CÉNTIMOS	12.11
0010	D02KF001	M3	M3. Excavación, con retroexcavadora, de terreno de consistencia floja, en apertura de vasos, con extracción de tierras a los bordes, i/p.p. de costes indirectos.	CATORCE EUROS con TREINTA Y TRES CÉNTIMOS	14.33



Nº	CÓDIGO	UD	RESUMEN	PRECIO EN LETRA	IMPORTE	Nº	CÓDIGO	UD	RESUMEN	PRECIO EN LETRA	IMPORTE
0011	D02KF010	M3	M3. Excavación, con mini-retroexcavadora, de terrenos de consistencia floja, en apertura de pozos, con extracción de tierras a los bordes, i/p.p. de costes indirectos.	DIECINUEVE EUROS con CUARENTA Y CINCO CÉNTIMOS	19.45	0022	D04PM156	M2	M2. Solera de 15 cm. de espesor, realizada con hormigón HA-25/P/20/IIa N/mm2., tamaño máximo del árido 20 mm. elaborado en central, i/vertido, colocación y armado con mallazo electrosoldado #150*150*6 mm., incluso p.p. de juntas, aserrado de las mismas y fratasado. Según EHE-08.	VEINTITRES EUROS con CUARENTA Y CUATRO CÉNTIMOS	23.44
0012	D03AG256	MI	MI. Tubería de PVC SANECOR, de 315 mm. de diámetro, compuesta por dos paredes extruidas y soldadas simultaneamente con una altura del nervio de las paredes de 4,1 mm, la interior lisa para mejorar el comportamiento hidráulico y la exterior corrugada para aumentar la resistencia mecánica en uso enterrado, unión por enchufe con junta elástica de cierre, color teja, en tubos de longitud de 6 m., i/pp. de piezas especiales y relleno de zanjas.	SESENTA EUROS con UN CÉNTIMOS	60.01	0023	D05DP105	M2	M2. Forjado de placas aligeradas tipo LHC-20 L +5/120 de 25 cm de canto total, formado a base de placas prefabricadas de 1,20 m. de anchura s/ detalle y capa de compresión de 5 cm. de HA-25/P/20/ IIa N/mm2, con tamaño máximo del árido de 20 mm., elaborado en central, con p.p. de zunchos, i/armadura con acero B-400 S en refuerzo de zona de negativos, conectores y mallazo de reparto, encofrado y desencofrado, totalmente terminado según EHE-08.	SETENTA Y CUATRO EUROS con CUARENTA Y OCHO CÉNTIMOS	74.48
0013	D03AG257	MI	MI. Tubería de PVC SANECOR, de 400 mm. de diámetro, compuesta por dos paredes extruidas y soldadas simultaneamente con una altura del nervio de las paredes de 15,1 mm, la interior lisa para mejorar el comportamiento hidráulico y la exterior corrugada para aumentar la resistencia mecánica en uso enterrado, unión por enchufe con junta elástica de cierre, color teja, en tubos de longitud de 6 m., colocada, i/pp. de piezas especiales y relleno de zanjas.	OCHENTA EUROS con CINCUENTA Y CINCO CÉNTIMOS	80.55	0024	D07DE230	m²	m². Fábrica de 1/2 pie de espesor de ladrillo cara vista Klinker color Blanco Dunkerque de 24X11,3X5,2 cm, color uniforme y con porcentaje de huecos inferior o igual al 38% según ficha técnica, sentado con mortero de cemento CEM II/A-P 32,5 R y arena de río M7,5 según UNE-EN 998-2, i/p.p. de replanteo, piezas especiales, roturas, aplomado, nivelado, llagueado y limpieza, cortes, remates, humedecido de piezas y colocación a restregón según CTE/ DB-SE-F.	CUARENTA Y CINCO EUROS con VEINTISEIS CÉNTIMOS	45.26
0014	D03DC005BNF	Ud	Ud. Pozo de registro visitable, de 1m. de diámetro y hasta dos de profundidad, formado por solera de hormigón HM-20 N/mm2, de 20cm. de espesor, con canaleta de fondo, fabrica de ladrillo macizo de 1 pie de espesor, enfoscado y bruñido por el interior, pates de polipropileno, cerco y tapa de fundición, i/excavación por medios mecánicos en terreno flojo y medidas de seguridad, según CTE/DB-HS 5.	TRESCIENTOS CINCUENTA Y OCHO EUROS con OCHENTA Y CINCO CÉNTIMOS	358.85	0025	D08ID001	M2	M2. Formación de cubierta completa con los siguientes elementos: tabicones aligerados de ladrillo H/D recibidos con mortero de cemento M 2,5 según UNE-EN 998-2 y con maestra de remate superior de igual mortero, separados un metro, arriostros transversalmente y con altura media comprendida entre 0,50 y 1,00 m., tablero de rasillón machihembrado de 100x30x4,5 cm., capa de compresión regleada de 3 cm. de espesor realizada con mortero de cemento y arena de río 1/6 y cobertura de teja cerámica curva Borja 49x19 cm., rojo, recibida con mortero 1/8, i/cualquier tipo de remate y p.p. de costes indirectos.	SETENTA Y UN EUROS con TREINTA Y OCHO CÉNTIMOS	71.38
0015	D04AA250	Kg	Kg. Acero corrugado B 500-S, preformado en taller y colocado en obra, i/p.p. de mermas y despuntes.	UN EUROS con CINCO CÉNTIMOS	1.05	0026	D10AA001	m²	m². Tabique de ladrillo hueco sencillo de 25x12x4 cm recibido con mortero de cemento y arena de río M5 según UNE-EN 998-2, i/ replanteo, roturas, humedecido de las piezas y limpieza.	DIEZ EUROS con VEINTE CÉNTIMOS	10.20
0016	D04CX601	m²	m². Encofrado y desencofrado a una cara en muros con paneles metálicos de 5 a 10 m². de superficie, considerando 20 posturas, i/aplicación de desencofrante.	VEINTIUN EUROS con VEINTICUATRO CÉNTIMOS	21.24	0027	D13DG030	m²	m². Enfoscado maestreado y fratasado, de 20 mm de espesor en toda su superficie, con mortero de cemento y arena de río M5 según UNE-EN 998-2 aplicado en paramentos verticales, con maestras cada metro, i/preparación y humedecido de soporte, limpieza, p.p. de medios auxiliares con empleo, en su caso, de andamiaje homologado, así como distribución del material en tajos y costes indirectos.	DIEZ EUROS con DIECISIETE CÉNTIMOS	10.17
0017	D04CX701	m²	m². Encofrado y desencofrado a dos caras en muros con paneles metálicos de 5 a 10 m². de superficie, considerando 20 posturas, i/aplicación de desencofrante.	TREINTA Y UN EUROS con NOVENTA Y DOS CÉNTIMOS	31.92	0028	D23AA101	M2	M2. Puerta de chapa para comunicación interior de dependencias con una hoja abatible de acero galvanizado con esmalte sintético o lacado, y herrajes de colgar y de seguridad.	SETENTA Y CINCO EUROS con VEINTIOCHO CÉNTIMOS	75.28
0018	D04EF061	M3	M3. Hormigón en masa HM-20/P/40/ IIa N/mm2, con tamaño máximo del árido de 40 mm. elaborado en central para limpieza relleno y nivelado de fondos de cimentación, incluso vertido por medios manuales, vibrado y colocación. El espesor mínimo será de 10 cm., según CTE/DB-SE-C y EHE-08.	OCHENTA Y DOS EUROS con VEINTIOCHO CÉNTIMOS	82.28	0029	D23AA105	M2	M2. Puerta metálica de dos hojas abatibles de dos hojas de ancho total 2m y altura 3m, de acceso a zona de bombeo y cuarto de instalaciones e, i/ herrajes de colgar y seguridad.	CIENTO VEINTE EUROS con SETENTA Y UN CÉNTIMOS	120.71
0019	D04EF161	M3	M3. Hormigón en masa HM-20/P/40/ IIa N/mm2, con tamaño máximo del árido de 40 mm. elaborado en central para relleno y nivelado, incluso vertido con pluma-grua, vibrado y colocación. El espesor mínimo será de 10 cm., según CTE/DB-SE-C y EHE-08.	NOVENTA Y TRES EUROS con CINCUENTA CÉNTIMOS	93.50	0030	D23AA151	M2	M2. Puerta de doble chapacon zona de ventilación de acceso a zona de contenedores, con dos hojas abatibles con esmalte sintético o lacado, y herrajes de colgar y de seguridad.	CIENTO SESENTA Y OCHO EUROS con NOVENTA CÉNTIMOS	168.90
0020	D04GA102	M3	M3. Hormigón en masa para armar HA-25/P/40/ IIa N/mm2, con tamaño máximo del árido de 40mm., elaborado en central en relleno de zapatas, zanjas de cimentación y vigas riostra, i/vertido por medios manuales, vibrado y colocación. Según CTE/DB-SE-C y EHE-08.	CIENTO DIEZ EUROS con VEINTISEIS CÉNTIMOS	110.26						
0021	D04GA107	M3	M3. Hormigón en masa para armar HA-30/P/25/IV N/mm2, con tamaño máximo del árido de 25mm., elaborado en central i/vertido por medios manuales, vibrado y colocación. Según CTE/DB-SE-C y EHE-08.	CIENTO CATORCE EUROS con CUARENTA Y UN CÉNTIMOS	114.41						



Nº	CÓDIGO	UD	RESUMEN	PRECIO EN LETRA	IMPORTE	Nº	CÓDIGO	UD	RESUMEN	PRECIO EN LETRA	IMPORTE
0031	D23CA010	M2	M2. Ventanal fijo para ventilación, de una hoja abatible, de acero galvanizado con esmalte sintético o lacado rejilla de lamas de acero de 100x50 mm. de sección, i/herrajes de colgar.	CINCUNTA Y CUATRO EUROS con CUATRO CÉNTIMOS	54.04	0040	D34689DFCG	Ud	Ud sistema A.E.B. Advanced (Autogestión electrónica de Bombeos para 5 bombas con control de estación electrónica preparada para telemetría, Control y Gestión de Alarmas. Sensor de nivel 4-20 mA Arranque: Directo mediante contactor tripolar ABB Protección: Guardamotores Opcional: Diferencial Sistema de Control: FMC-400 Selectores: 0-Auto-Man con man de retorno automático Materiales: ABB/ Envolvente: metálica Eldon mide controla y reacciona sobre, - Nivel de agua dentro del pozo y estado del sensor - Consumo eléctrico por pares de bombas conectadas - Valor aproximado de consumo total del sistema - Volumen bombeado y caudal entrante - Reboses; duración y volumen vertido - Valores externos: Pluviales, pH - Funcionamiento de sí mismo Alarmas y registros -Capacitado para transmisión de alarmas SMS de forma local, y para conexionado con un puesto central. (Requiere opción modem y SAI) - Almacena las últimas 1000 alarmas (hora, fecha y grado de urgencia) de forma local - Estadística de funcionamiento (arranques, nº de horas) Comunicación - Con puesto central Aqua view y otros E.A.B. Sinópticos: de funcionamiento y alarmas Interfaz: 2 líneas de 16 caracteres Memoria: 8MB principal 4MB secundaria Totalmente instalado y probado	SIETE MIL DOSCIENTOS SESENTA Y SIETE EUROS con SIETE CÉNTIMOS	7,267.07
0032	D25AP001	Ud	Ud. Suministro e instalación de contador de agua fría de en armario o centralización, incluso p.p. de llaves de esfera, grifo de prueba de latón rosca de 1/2", válvula antirretorno y piezas especiales, totalmente montado y en perfecto funcionamiento, según CTE/ DB-HS 4 suministro de agua.	CIENTO DOS EUROS con CINCUNTA Y CUATRO CÉNTIMOS	102.54						
0033	D25DA01012B	ud	Ud. Bomba para aguas residuales tipo XFP150E CB1 50HZ o similar i/pp de tubos de salida y codos así como pequeño material de calderería necesario para su correcta instalación. Totalmente colocada.	NOVECIENTOS CUARENTA Y SIETE EUROS con NOVENTA Y TRES CÉNTIMOS	947.93						
0034	D25DA01013B	ud	Ud. Sistema de rejas automático inclinadas 15º respecto a la vertical, en el sentido de la corriente, con sistema regulado mediante combinado de temporización y pérdida de carga. Ancho de barrotos 12 mm. separación entre barrotos 50 mm, ancho de canal 700 mm y 14 barras. Totalmente instalado.	TREINTA Y NUEVE MIL NOVECIENTOS VEINTISEIS EUROS con CUARENTA Y DOS CÉNTIMOS	39,926.42						
0035	D25DH005	MI	MI. Tubería de polietileno de baja densidad y flexible, de 20 mm. y 10 Atm. serie Hersalen de Saenger en color negro, UNE 53.131-ISO 161/1, i/p.p. de piezas especiales, totalmente instalada según CTE/ DB-HS 4 suministro de agua.	DOS EUROS con SESENTA Y OCHO CÉNTIMOS	2.68						
0036	D25LT051	Ud	Ud. Llave de paso de latón D=15 mm. 1/2" con conexión, totalmente instalada.	DIECIOCHO EUROS con VEINTICUATRO CÉNTIMOS	18.24						
0037	D25TX000	Ud	Ud. Grifo latón boca roscada de 1/2", totalmente instalado.	NUEVE EUROS con DIECISEIS CÉNTIMOS	9.16	0041	D3569D6754A	Ud	Ud. Circuito de medición electrónica de intensidad para bombas con consumo nominal inferior a 500A. Que realizará las siguientes operaciones: - Medición de intensidad consumida por las bombas en cada instante - Almacenamiento de dicho consumo en los valores históricos del sistema - Gestión de alrmas por sobre-consumo y bajo consumo - Protocolos de actuación en caso de consumos bajos Totalmente instalado y probado.	TRESCIENTOS TRES EUROS con SETENTA Y SEIS CÉNTIMOS	303.76
0038	D28EG405	Ud	Ud. Base y soporte de luminaria con fuste de sección cuadrada de madera laminada de iroko barnizado y luminaria tipo mizar con potencia Vsap/hm 70W pintada BKTECH. El sistema de fijación de luminaria se realizará mediante alceros galvanizados en caliente y pintado. Con fijación lateral mediante manguitos 3/4"G en posición horizontal específico para luminaria mizar. Totalmente colocada.	TRESCIENTOS CINCUENTA Y DOS EUROS con NOVENTA Y SIETE CÉNTIMOS	352.97						
0039	D31VA125	Ud	Ud. Colocación de aireadores de cubierta, de salida de tejado del sistema de ventilación totalmente instalado, cumpliendo la exigencia básica HS 3 del C.T.E.	CIENTO SEIS EUROS con OCHENTA Y UN CÉNTIMOS	106.81	0042	D356A4586B	Ud	Ud. Circuito de emergencia de nivel alto para 5 bombas, para el control del armario en caso de fallo de la unidad de control principal mediante temporización tanto para el arranque como para la prada de cada una de las bombas de forma secuencial, lo que permita al armario continuar funcionando en modo de emergencia hasta que se repare o reemplace la unidad de control principal. Totalmente instalado y probado.	MIL DIECINUEVE EUROS con OCHO CÉNTIMOS	1,019.08



Nº	CÓDIGO	UD	RESUMEN	PRECIO EN LETRA	IMPORTE	Nº	CÓDIGO	UD	RESUMEN	PRECIO EN LETRA	IMPORTE
0043	D36598364	Ud	Ud. Cuadro tipo de distribución, protección y mando para local con uso privado y subcuadros, formados por un cuadro doble aislamiento ó armario metálico de empotrar ó superficie con puerta, incluido carriles, embarrados de circuitos y protección IGA-63A (III+N); 3 fusibles IEC60269 gL/gG In:63A; Un:240/415V; Icu:100kA; Tipo gL/gG, 1 interruptor diferencial Merlin Gerin ID Selectivo Clase AC 300 mA In:63A; Un:400V; Id:300mA; (S) Tripolar-Tetrapolar, 2 interruptores diferenciales IEC60947-2 Instantáneos In: 40 A ; Un: 400V ; Id: 30mA ; (I) Tripolar-Tetrapolar, 2 interruptores diferenciales IEC60947-2 Instantáneos In: 25 A ; Un: 400V ; Id: 30mA ; (I) Tripolar-Tetrapolar, 4 interruptores diferenciales IEC60947-2 Instantáneos In: 25 A ; Un: 230V ; Id: 30mA ; (I) Bipolar, 1 interruptor diferencial IEC60947-2 Instantáneo In: 63 A ; Un: 400V ; Id: 30mA ; (I) Tripolar-Tetrapolar, I+N), 1 Magnetotérmico EN60898 10kA Curva C; In: 63A; Un: 240/415 V; Icu: 10 kA; Tipo C; Categoría 3 Tetrapolar, 4 Magnetotérmicos EN60898 6kA Curva C; In: 32A; Un: 240/415 V; Icu: 6 kA; Tipo C; Categoría 3 Tetrapolar, 5 Magnetotérmicos EN60898 6kA Curva C; In: 16A; Un: 240/415 V; Icu: 6 kA; Tipo C; Categoría 3 Tripolar, 4 Magnetotérmicos EN60898 6kA Curva C; In: 16A; Un: 240/415 V; Icu: 6 kA; Tipo C; Categoría 3 Unipolar, 1 Magnetotérmico EN60898 6kA Curva C; In: 16A; Un: 240/415 V; Icu: 6 kA; Tipo C; Categoría 3 Tetrapolar, 3 Magnetotérmicos EN60898 6kA Curva C; In: 16A; Un: 240/415 V; Icu: 6 kA; Tipo C; Categoría 3 Bipolar, 3 Magnetotérmicos EN60898 6kA Curva C; In: 10A; Un: 240/415 V; Icu: 6 kA; Tipo C; Categoría 3 Bipolar, 1 Magnetotérmico EN60898 6kA Curva C; In: 50A; Un: 240/415 V; Icu: 6 kA; Tipo C; Categoría 3 Tripolar, 1 interruptor ICP Ie: 1,5A; Ue:400V; Icm:6kA Tetrapolar, 1 interruptor para sobretensiones de la familia EN61643-11 tipo II (Clase C) Modo común; Int. imp./max.:40kA; Nivel de protección: 1,5kV; contactor de 40A/2p/220V; reloj-horario de 15A/220V. con reserva de cuerda y dispositivo de accionamiento manual ó automatico, totalmente cableado, conexasión y rotulado.	MIL CIENTO CUARENTA EUROS con VEINTISIETE CÉNTIMOS	1,140.27	0051	D36OG570	MI	MI. Tubería de polietileno alta densidad de D=400 mm. para presión de trabajo de 10 atmósferas, incluso p.p. de piezas especiales, junta, colocación de la tubería.	SESENTA Y CINCO EUROS con OCHENTA CÉNTIMOS	65.80
						0052	D36SE400	MI	MI. Tubería de PVC corrugada para saneamiento SANECOR o similar, color teja, de 400 mm. de diámetro nominal, unión mediante copa (parte interior) lisa y junta elástica montada en el cabo del tubo, rigidez circunferencial específica 8 kN/m2, colocada en zanja sobre cama de arena de 10 cm. de espesor, relleno lateral y superior hasta 10 cm. por encima de la generatriz con la misma arena, i/p.p. de medios auxiliares.	TREINTA Y SIETE EUROS con CUARENTA Y OCHO CÉNTIMOS	37.48
						0053	D36SE500	MI	MI. Tubería de PVC corrugada para saneamiento SANECOR o similar, color teja, de 500 mm. de diámetro nominal, unión mediante copa (parte interior) lisa y junta elástica montada en el cabo del tubo, rigidez circunferencial específica 8 kN/m2, colocada en zanja sobre cama de arena de 10 cm. de espesor, relleno lateral y superior hasta 10 cm. por encima de la generatriz con la misma arena, i/p.p. de medios auxiliares.	CINCUENTA Y OCHO EUROS con CINCUENTA Y CINCO CÉNTIMOS	58.55
						0054	D36UA010SNF	Ud	Ud. Pozo de registro visitable, de 1m. de diámetro, formado por solera de hormigón HM-20 N/mm2, de 20cm. de espesor, con canaleta de fondo, fábrica de hormigón HM-20, pates de polipropileno, cerco y tapa de fundición, i/excavación por medios mecánicos en terreno flojo y medidas de seguridad, según CTE/DB-HS 5.	TRESCIENTOS TREINTA Y CINCO EUROS con SESENTA CÉNTIMOS	335.66
						0055	D36YA020A	Ud	Ud. Arqueta de registro para caudalímetro de 1.35 cm de profundidad y 1.50x1.50 m de dimensiones en planta, totalmente terminada.	CIENTO SETENTA Y SIETE EUROS con OCHO CÉNTIMOS	177.08
						0056	D36ZO11500	MI	MI. Línea general de alimentación, (subterránea), aislada BT XLPE 06/1 uni Cu Enterr3x25 bajo tubo de PVC, incluido tendido del conductor en su interior, así como p/p de tubo y terminales correspondientes. ITC-BT-14 y cumplira norma UNE-EN 21.123 parte 4 ó 5.	TREINTA Y TRES EUROS con SETENTA Y SEIS CÉNTIMOS	33.76
0044	D36BE100	M3	M3. Excavación en zanja, con extracción de tierras a los bordes, incluyendo carga, transporte a vertedero y pp. de costes indirectos .	CINCO EUROS con OCHENTA Y CUATRO CÉNTIMOS	5.84	0057	D38GA115	M3	M3. Zahorra artificial, incluso extensión y compactación en formación de bases.	VEINTIUN EUROS con ONCE CÉNTIMOS	21.11
0045	D36BI0055AA	M3	M3. Reposición de cubierta vegetal en zanjas por medios mecánicos i/pp de costes indirectos.	SEIS EUROS con NOVENTA Y NUEVE CÉNTIMOS	6.99	0058	D38GA515	M3	M3. Macadam bituminoso, incluso extensión y compactación en formación de bases.	DIECINUEVE EUROS con NOVENTA Y TRES CÉNTIMOS	19.93
0046	D36BI020	M3	M3. Relleno de zanjas con material procedente de la excavación incluso compactación 95% P.M.	CINCO EUROS con CUARENTA Y DOS CÉNTIMOS	5.42	0059	D38GH001	M2	M2. Calzada para tráfico T-4 y explanada E-2 correspondiente a la sección tipo 421 del catálogo de secciones de firmes de la Instrucción 6.1-I.C. y 6.2-I.C. formada por: 20 cm de zahorra natural, 20 cm de zahorra artificial, riego de imprimación con emulsión ECL-I y 5 cm de MBC D-12, i/p.p. de betún asfáltico 60/70 y filler de aportación incluso extendido y compactado de cada capa, totalmente terminada.	CUARENTA Y TRES EUROS con SETENTA Y SIETE CÉNTIMOS	43.77
0047	D36BI055	M3	M3. Relleno de zanjas con material seleccionado de aportación incluso compactación 95% P.M.	OCHO EUROS con CUATRO CÉNTIMOS	8.04	0060	D38GI125	M2	M2. Doble tratamiento superficial, con 20 l/m2 de áridos: A6/12 y A3/6, con una dotación de emulsión asfáltica ECR-2 de 3 Kg/m2, totalmente acabado, incluso materiales y ejecución.	UN EUROS con SESENTA Y OCHO CÉNTIMOS	1.68
0048	D36BI105ASCA	M3	M3. Suministro, extensión y compactación de cahote en zanjas bajo nivel freático, en recubrimiento de tubulares de alcantarrillado en zanja, medido sobre perfil.	SESENTA Y OCHO EUROS con TREINTA Y OCHO CÉNTIMOS	68.38	0061	D38GJ310	Tm	Tm. Mestura bituminosa en quente tipo AC-16suf, incluso betún, filler e rega de adherencia ECR-0 de 1kg/m2, totalmente estendida e compactada de densidade 2.5 T/m3.	CUARENTA Y DOS EUROS con CUARENTA Y NUEVE CÉNTIMOS	42.49
0049	D36CAH	M3	M3. De cachote totalmente colocado, extendido y compactado, i/pp de costes indirectos y transporte a obra.	SESENTA Y OCHO EUROS con TREINTA Y OCHO CÉNTIMOS	68.38						
0050	D36DS108	M2	M2. Pavimento de loseta de pizarra de 5 cm. de grosor, sobre solera de hormigón HM-20 N/mm2. Tmóx. 40 mm. y 10 cm. de espesor, i/enlechado y limpieza.	CIENTO UN EUROS con TRECE CÉNTIMOS	101.13						



Nº	CÓDIGO	UD	RESUMEN	PRECIO EN LETRA	IMPORTE
0062	D38GO060	MI	MI. Bordillo prefabricado tipo B-1 con hormigón HM-20/P/40/IIA colocado.	VEINTIUN EUROS con SESENTA Y UN CÉNTIMOS	21.61
0063	D38KT010	Ud	Ud. Arquetas 1000x1000x1000 mm, de hormigón HM-20/P/40/I y solera de hormigón H-150, totalmente colocada.	CIENTO UN EUROS con CINCUENTA Y TRES CÉNTIMOS	101.53
0064	D39QA401	M2	M2. Pradera rústica sembrada con mezcla de Lolium perenne y Festuca aundinacea, incluso preparación del terreno, mantillo, siembra y riegos hasta la primera siega.	CUATRO EUROS con CUATRO CÉNTIMOS	4.04
0065	D40892321GE	ud	Ud. Grupo electrógeno modelo DG22KSEm o similar con frecuencia 50Hz y voltag 230V de potencia nominal 20 kW y potencia máxima 22kW tipo AVR, modelo HY4102 con cuatro cilindros y 3800 cc de cilindrada. Arranque eléctrico y 1500 rpm. i./pp de costes indirectos. Totalmente instalado.	OCHO MIL NOVECIENTOS SETENTA Y OCHO EUROS SESENTA Y SEIS CÉNTIMOS	8,978.66
0066	D704059ADDD	ud	Ud. Regulador de nivel tipo KEY o similar, mediante flotador para activación de bombas al alcanzar un nivel prefijado, con sistema de cierre múltiple sobre el pasacable. i/pp de costes indirectos, incluso pp de costes indirectos. Totalmente instalada.	CUARENTA Y CINCO EUROS con SESENTA Y DOS CÉNTIMOS	45.62
0067	D704550ADD	ud	Ud. Válvula de mariposa DN150 instalada en camara de llaves, montaje entre bridas. Cuerpo de fundición nodular GGG40 Disco CF8M. Incluye elastómeros, juntas tóricas, montaje actuador s/ISO 5211. Con palanca y reductor. Temperatura de trabajo entre 20°C y 120°C.	SETECIENTOS VEINTISEIS EUROS con CINCUENTA Y CUATRO CÉNTIMOS	726.54
0068	D70469876AD	ud	Ud. Válvula de clapeta oscilante antirretorno DN 150 para instalación horizontal o vertical con colocación entre cintas de sellado de PE, de carcasa galvanizada para montaje directo en tubo con cierre hermético i/pp de costes indirectos. Totalmente colocada.	CIENTO DIECINUEVE EUROS con TREINTA Y CINCO CÉNTIMOS	119.35
0069	DCAU478703	ud	Ud. caudalímetro electromagnético DN10-DN1200 mm de medida bidireccional, y precisión del 0.5% para velocidades entre 0.5 y 10 m/s con controles intuitivos y módulo GSM para lectura de datos remota via SMS y DAtalogger capaz de grabar hasta 100 registros. Tres salidas aisladas programables y cuerpo de goma dura i./pp de costes indirectos.	DIECIOCHO EUROS con SESENTA Y OCHO CÉNTIMOS	18.68

A Coruña, Junio 2018.

El autor del proyecto

EDGAR ADRIAN PEÑA DALAMA

**4. CUADRO DE PRECIOS 2**

CÓDIGO	UD	RESUMEN	PRECIO	Nº	CÓDIGO	UD	RESUMEN	IMPORTE
0001	CB012556894D	Ud. Suministro y montaje de piezas de caderería par EDAR de acero inoxidable, calidad AISI 316-L, fabricada en taller y montada en obra, para dar servicio a cinco bombas, ejecutada según planos de proyecto, incluyendo tuberías de descarga, piezas especiales, cono de reducción y desagüe, pasamuros con piezas de anclaje, carretes de desmontaje para valvulería, juntas tomillería cadniada, curvas codos y bridas para montaje. Medida la unidad terminada, montada.		0006	D01KA0352B	M2	M2 Levantado de firme formado por una capa de 30 cm de encachado de piedra y 20 cm de zahorra artificial, incluyendo transporte a vertedero y p.p. de costes indirectos.	
								Mano de obra 1.08 Maquinaria..... 1.70 Resto de obra y materiales 2.13
								TOTAL PARTIDA 4.91
			Resto de obra y materiales 38,784.71	0007	D02AA600	M2	M2. Retirada de capa vegetal de 50 cm. de espesor, con medios mecánicos, sin carga ni transporte y con p.p. de costes indirectos.	
								Mano de obra 0.27 Maquinaria..... 0.45 Resto de obra y materiales 0.68
			TOTAL PARTIDA 38,784.71					TOTAL PARTIDA 1.40
0002	CB012566895A	Ud. De polipasto eléctrico con cable para levantado y movimiento de cargas, con cable de acero extralargo y comandado por cable. Con carter de chapa de acero recubierto de pintura electroestática, carcasa de motor y caja de engranajes en aluminio, i/pp de costes indirectos. Totalmente colocado.		0008	D02AA7001	M2	M2. Desbroce y limpieza de terreno, por medios mecánicos, con corte y retirada de arbustos, i/arrancado de raíces, con carga y transporte y con p.p. de costes indirectos.	
			Mano de obra 7.05 Resto de obra y materiales 1,034.99					Mano de obra 0.27 Maquinaria..... 0.34 Resto de obra y materiales 0.17
			TOTAL PARTIDA 1,042.04					TOTAL PARTIDA 0.78
0003	CB0129663A	Ud. Suministro y colocación de cuchara bivalva electrohidráulica de la marca Hércules modelo CP-300 o similar de 300 l de capacidad y 610 kg de peso con cuerpo metálico S275 JR en el que se incorporan todos los elementos de gestión hidráulica con cilindros hidráulicos de doble efecto y vástagos cromados reforzados y con tratamiento anticorrosión. Conforme a las normas y directivas europeas 2006/42/CE y con marcado CE.		0009	D02AE201	M2	M2. Entibación en zanjas hasta 6 m. de profundidad, mediante tablestacado de chapa de acero, correas y codales metálicos, i/p.p. de costes indirectos.	
			Mano de obra 7.05 Resto de obra y materiales 2,724.63					Mano de obra 8.81 Resto de obra y materiales 3.30
			TOTAL PARTIDA 2,731.68					TOTAL PARTIDA 12.11
0004	D01KA035	M2 M2. Levantado de camino asfaltado formado por una capa de zahorra artificial y MB AC16SUFDF con retro-pala excavadora, i/retirada de escombros a pie de carga y p.p. de costes indirectos.		0010	D02KF001	M3	M3. Excavación, con retroexcavadora, de terreno de consistencia floja, en apertura de vasos, con extracción de tierras a los bordes, i/p.p. de costes indirectos.	
			Mano de obra 0.99 Maquinaria..... 0.34 Resto de obra y materiales 3.03					Mano de obra 4.27 Resto de obra y materiales 10.06
			TOTAL PARTIDA 4.36					TOTAL PARTIDA 14.33
0005	D01KA0351A	M2 M2. Levantado de camino con doble tratamiento superficial formado por una capa de zahorra artificial de 20 cm, macadam bituminoso de 15 cm y doble tratamiento superficial con retro-pala excavadora, i/retirada de escombros a vertedero y p.p. de costes indirectos.		0011	D02KF010	M3	M3. Excavación, con mini-retroexcavadora, de terrenos de consistencia floja, en apertura de pozos, con extracción de tierras a los bordes, i/p.p. de costes indirectos.	
			Mano de obra 1.76 Maquinaria..... 0.34 Resto de obra y materiales 3.39					Mano de obra 5.13 Maquinaria..... 13.22 Resto de obra y materiales 1.10
			TOTAL PARTIDA 5.49					TOTAL PARTIDA 19.45



Nº	CÓDIGO	UD	RESUMEN	IMPORTE	Nº	CÓDIGO	UD	RESUMEN	IMPORTE
0012	D03AG256	MI	MI. Tubería de PVC SANECOR, de 315 mm. de diámetro, compuesta por dos paredes extruidas y soldadas simultaneamente con una altura del nervio de las paredes de 4,1 mm, la interior lisa para mejorar el comportamiento hidráulico y la exterior corrugada para aumentar la resistencia mecánica en uso enterrado, unión por enchufe con junta elástica de cierre, color teja, en tubos de longitud de 6 m., i/pp. de piezas especiales y relleno de zanjas.		0018	D04EF061	M3	M3. Hormigón en masa HM-20/P/40/ Ila N/mm2, con tamaño máximo del árido de 40 mm. elaborado en central para limpieza relleno y nivelado de fondos de cimentación, incluso vertido por medios manuales, vibrado y colocación. El espesor mínimo será de 10 cm., según CTE/DB-SE-C y EHE-08.	
			Mano de obra	10.65				Mano de obra	3.42
			Resto de obra y materiales	49.36				Resto de obra y materiales	78.86
			TOTAL PARTIDA	60.01				TOTAL PARTIDA	82.28
0013	D03AG257	MI	MI. Tubería de PVC SANECOR, de 400 mm. de diámetro, compuesta por dos paredes extruidas y soldadas simultaneamente con una altura del nervio de las paredes de 15,1 mm, la interior lisa para mejorar el comportamiento hidráulico y la exterior corrugada para aumentar la resistencia mecánica en uso enterrado, unión por enchufe con junta elástica de cierre, color teja, en tubos de longitud de 6 m., colocada, i/pp. de piezas especiales y relleno de zanjas.		0019	D04EF161	M3	M3. Hormigón en masa HM-20/P/40/ Ila N/mm2, con tamaño máximo del árido de 40 mm. elaborado en central para relleno y nivelado, incluso vertido con pluma-grua, vibrado y colocación. El espesor mínimo será de 10 cm., según CTE/DB-SE-C y EHE-08.	
			Mano de obra	10.65				Mano de obra	10.25
			Resto de obra y materiales	69.90				Resto de obra y materiales	83.25
			TOTAL PARTIDA	80.55				TOTAL PARTIDA	93.50
0014	D03DC005BNF	Ud	Ud. Pozo de registro visitable, de 1m. de diámetro y hasta dos de profundidad, formado por solera de hormigón HM-20 N/mm2, de 20cm. de espesor, con canaleta de fondo, fábrica de ladrillo macizo de 1 pie de espesor, enfoscado y bruñido por el interior, pates de polipropileno, cerco y tapa de fundición, i/excavación por medios mecánicos en terreno flojo y medidas de seguridad, según CTE/DB-HS 5.		0020	D04GA102	M3	M3. Hormigón en masa para armar HA-25/P/40/ Ila N/mm2, con tamaño máximo del árido de 40mm., elaborado en central en relleno de zapatas, zanjas de cimentación y vigas riostra, i/vertido por medios manuales, vibrado y colocación. Según CTE/DB-SE-C y EHE-08.	
			Mano de obra	218.97				Mano de obra	27.34
			Maquinaria	6.09				Resto de obra y materiales	82.92
			Resto de obra y materiales	133.79				TOTAL PARTIDA	110.26
			TOTAL PARTIDA	358.85	0021	D04GA107	M3	M3. Hormigón en masa para armar HA-30/P/25/IV N/mm2, con tamaño máximo del árido de 25mm., elaborado en central i/vertido por medios manuales, vibrado y colocación. Según CTE/DB-SE-C y EHE-08.	
								Mano de obra	27.34
								Resto de obra y materiales	87.07
			TOTAL PARTIDA	1.05				TOTAL PARTIDA	114.41
0015	D04AA250	Kg	Kg. Acero corrugado B 500-S, preformado en taller y colocado en obra, i/p.p. de mermas y despuntes.		0022	D04PM156	M2	M2. Solera de 15 cm. de espesor, realizada con hormigón HA-25/P/20/Ila N/mm2., tamaño máximo del árido 20 mm. elaborado en central, i/vertido, colocación y armado con mallazo electrosoldado #150*150*6 mm., incluso p.p. de juntas, aserrado de las mismas y fratasado. Según EHE-08.	
			Mano de obra	0.10				Mano de obra	7.34
			Resto de obra y materiales	0.95				Resto de obra y materiales	16.10
			TOTAL PARTIDA	1.05				TOTAL PARTIDA	23.44
0016	D04CX601	m²	m². Encofrado y desencofrado a una cara en muros con paneles metálicos de 5 a 10 m². de superficie, considerando 20 posturas, i/aplicación de desencofrante.		0023	D05DP105	M2	M2. Forjado de placas aligeradas tipo LHC-20 L +5/120 de 25 cm de canto total, formado a base de placas prefabricadas de 1,20 m. de anchura s/ detalle y capa de compresión de 5 cm. de HA-25/P/20/ Ila N/mm2, con tamaño máximo del árido de 20 mm., elaborado en central, con p.p. de zunchos, i/armadura con acero B-400 S en refuerzo de zona de negativos, conectores y mallazo de reparto, encofrado y desencofrado, totalmente terminado según EHE-08.	
			Mano de obra	15.62				Mano de obra	18.05
			Resto de obra y materiales	5.62				Resto de obra y materiales	56.43
			TOTAL PARTIDA	21.24				TOTAL PARTIDA	74.48
0017	D04CX701	m²	m². Encofrado y desencofrado a dos caras en muros con paneles metálicos de 5 a 10 m². de superficie, considerando 20 posturas, i/aplicación de desencofrante.						
			Mano de obra	21.30					
			Resto de obra y materiales	10.62					
			TOTAL PARTIDA	31.92					



Nº	CÓDIGO	UD	RESUMEN	IMPORTE	Nº	CÓDIGO	UD	RESUMEN	IMPORTE
0024	D07DE230	m²	m². Fábrica de 1/2 pie de espesor de ladrillo cara vista Klinker color Blanco Dunkerque de 24X11,3X5,2 cm, color uniforme y con porcentaje de huecos inferior o igual al 38% según ficha técnica, sentado con mortero de cemento CEM III/A-P 32,5 R y arena de río M7,5 según UNE-EN 998-2, i/p.p. de replanteo, piezas especiales, roturas, aplomado, nivelado, llagueado y limpieza, cortes, remates, humedecido de piezas y colocación a restregón según CTE/ DB-SE-F.		0029	D23AA105	M2	M2. Puerta metálica de dos hojas abatibles de dos hojas de ancho total 2m y altura 3m, de acceso a zona de bombeo y cuarto de instalaciones e, i/ herrajes de colgar y seguridad.	
				Mano de obra 19.22					Mano de obra 17.76
				Maquinaria..... 0.36					Resto de obra y materiales 102.95
				Resto de obra y materiales 25.68					TOTAL PARTIDA 120.71
			TOTAL PARTIDA 45.26		0030	D23AA151	M2	M2. Puerta de doble chapacon zona de ventilación de acceso a zona de contenedores, con dos hojas abatibles con esmalte sintético o lacado, y herrajes de colgar y de seguridad.	
									Mano de obra 17.76
									Resto de obra y materiales 151.14
									TOTAL PARTIDA 168.90
0025	D08ID001	M2	M2. Formación de cubierta completa con los siguientes elementos: tabicones aligerados de ladrillo H/D recibidos con mortero de cemento M 2,5 según UNE-EN 998-2 y con maestra de remate superior de igual mortero, separados un metro, arriostrados transversalmente y con altura media comprendida entre 0,50 y 1,00 m., tablero de rasillón machihembrado de 100x30x4,5 cm., capa de compresión regleada de 3 cm. de espesor realizada con mortero de cemento y arena de río 1/6 y cobertura de teja cerámica curva Borja 49x19 cm., rojo, recibida con mortero 1/8, i/cualquier tipo de remate y p.p. de costes indirectos.		0031	D23CA010	M2	M2. Ventanal fijo para ventilación, de una hoja abatible, de acero galvanizado con esmalte sintético o lacado rejilla de lamas de acero de 100x50 mm. de sección, i/herrajes de colgar.	
				Mano de obra 38.58					Mano de obra 3.55
				Resto de obra y materiales 32.81					Resto de obra y materiales 50.49
			TOTAL PARTIDA 71.38						TOTAL PARTIDA 54.04
0026	D10AA001	m²	m². Tabique de ladrillo hueco sencillo de 25x12x4 cm recibido con mortero de cemento y arena de río M5 según UNE-EN 998-2, i/ replanteo, roturas, humedecido de las piezas y limpieza.		0032	D25AP001	Ud	Ud. Suministro e instalación de contador de agua fría de en armario o centralización, incluso p.p. de llaves de esfera, grifo de prueba de latón rosca de 1/2", válvula antirretorno y piezas especiales, totalmente montado y en perfecto funcionamiento, según CTE/ DB-HS 4 suministro de agua.	
				Mano de obra 7.15					Mano de obra 26.82
				Maquinaria..... 0.01					Resto de obra y materiales 75.72
				Resto de obra y materiales 3.04					TOTAL PARTIDA 102.54
			TOTAL PARTIDA 10.20		0033	D25DA01012B	ud	Ud. Bomba para aguas residuales tipo XFP150E CB1 50HZ o similar i/pp de tubos de salida y codos así como pequeño material de calderería necesario para su correcta instalación. Totalmente colocada.	
									Mano de obra 3.55
									Resto de obra y materiales 944.38
									TOTAL PARTIDA 947.93
0027	D13DG030	m²	m². Enfoscado maestreado y fratasado, de 20 mm de espesor en toda su superficie, con mortero de cemento y arena de río M5 según UNE-EN 998-2 aplicado en paramentos verticales, con maestras cada metro, i/preparación y humedecido de soporte, limpieza, p.p. de medios auxiliares con empleo, en su caso, de andamiaje homologado, así como distribución del material en tajos y costes indirectos.		0034	D25DA01013B	ud	Ud. Sistema de rejas automático inclinadas 15º respecto a la vertical, en el sentido de la corriente, con sistema regulado mediante combinado de temporización y pérdida de carga. Ancho de barrotos 12 mm. separación entre barrotos 50 mm, ancho de canal 700 mm y 14 barras. Totalmente instalado.	
				Mano de obra 8.96					Mano de obra 70.44
				Maquinaria..... 0.01					Resto de obra y materiales 39,855.98
				Resto de obra y materiales 1.20					TOTAL PARTIDA 39,926.42
			TOTAL PARTIDA 10.17		0035	D25DH005	MI	MI. Tubería de polietileno de baja densidad y flexible, de 20 mm. y 10 Atm. serie Hersalen de Saenger en color negro, UNE 53.131-ISO 161/1, i/p.p. de piezas especiales, totalmente instalada según CTE/ DB-HS 4 suministro de agua.	
									Mano de obra 1.78
									Resto de obra y materiales 0.90
									TOTAL PARTIDA 2.68
0028	D23AA101	M2	M2. Puerta de chapa para comunicación interior de dependencias con una hoja abatible de acero galvanizado con esmalte sintético o lacado, y herrajes de colgar y de seguridad.						
				Mano de obra 8.87					
				Resto de obra y materiales 66.41					
			TOTAL PARTIDA 75.28						



Nº	CÓDIGO	UD	RESUMEN	IMPORTE	Nº	CÓDIGO	UD	RESUMEN	IMPORTE
0036	D25LT051	Ud	Ud. Llave de paso de latón D=15 mm. 1/2" con conexión, totalmente instalada.		0040	D34689DFCG	Ud	Ud sistema A.E.B. Advanced (Autogestión electrónica de Bombeos para 5 bombas con control de estación electrónica preparada para telemetría, Control y Gestión de Alarmas. Sensor de nivel 4-20 mA Arranque: Directo mediante contactor tripolar ABB Protección: Guardamotores Opcional: Diferencial Sistema de Control: FMC-400 Selectores: 0-Auto-Man con man de retorno automático Materiales: ABB/ Envolvente: metálica Eldon mide controla y reacciona sobre, - Nivel de agua dentro del pozo y estado del sensor - Consumo eléctrico por pares de bombas conectadas - Valor aproximado de consumo total del sistema - Volumen bombeado y caudal entrante - Reboses; duración y volumen vertido - Valores externos: Pluviales, pH - Funcionamiento de sí mismo Alarmas y registros -Capacitado para transmisión de alarmas SMS de forma local, y para conexionado con un puesto central. (Requiere opción modem y SAI) - Almacena las últimas 1000 alarmas (hora, fecha y grado de urgencia) de forma local - Estadística de funcionamiento (arranques, nº de horas) Comunicación - Con puesto central Aqua view y otros E.A.B. Sinópticos: de funcionamiento y alarmas Interfaz: 2 líneas de 16 caracteres Memoria: 8MB principal 4MB secundaria Totalmente instalado y probado	
			Mano de obra	3.55					
			Resto de obra y materiales	14.69					
			TOTAL PARTIDA	18.24					
0037	D25TX000	Ud	Ud. Grifo latón boca roscada de 1/2", totalmente instalado.						
			Mano de obra	2.72					
			Resto de obra y materiales	6.44					
			TOTAL PARTIDA	9.16					
0038	D28EG405	Ud	Ud. Base y soporte de luminaria con fuste de sección cuadrada de madera laminada de iroko barnizado y luminaria tipo mizar con potencia Vsap/hm 70W pintada BKTECH. El sistema de fijación de luminaria se realizará mediante alceros galvanizados en caliente y pintado. Con fijación lateral mediante manguitos 3/4"G en posición horizontal específico para luminaria mizar. Totalmente colocada.						
			Mano de obra	44.05					
			Resto de obra y materiales	308.92					
			TOTAL PARTIDA	352.97					
0039	D31VA125	Ud	Ud. Colocación de aireadores de cubierta, de salida de tejado del sistema de ventilación totalmente instalado, cumpliendo la exigencia básica HS 3 del C.T.E.						
			Mano de obra	35.76					
			Resto de obra y materiales	71.05					
			TOTAL PARTIDA	106.81					
								Resto de obra y materiales	7,267.07
								TOTAL PARTIDA	7,267.07
					0041	D3569D6754A	Ud	Ud. Circuito de medición electrónica de intensidad para bombas con consumo nominal inferior a 500A. Que realizará las siguientes operaciones: - Medición de intensidad consumida por las bombas en cada instante - Almacenamiento de dicho consumo en los valores históricos del sistema - Gestión de alarmas por sobre-consumo y bajo consumo - Protocolos de actuación en caso de consumos bajos Totalmente instalado y probado.	
								Resto de obra y materiales	303.76
								TOTAL PARTIDA	303.76
					0042	D356A4586B	Ud	Ud. Circuito de emergencia de nivel alto para 5 bombas, para el control del armario en caso de fallo de la unidad de control principal mediante temporización tanto para el arranque como para la parada de cada una de las bombas de forma secuencial, lo que permita al armario continuar funcionando en modo de emergencia hasta que se repare o reemplace la unidad de control principal. Totalmente instalado y probado.	
								Resto de obra y materiales	1,019.08
								TOTAL PARTIDA	1,019.08



Nº	CÓDIGO	UD	RESUMEN	IMPORTE	Nº	CÓDIGO	UD	RESUMEN	IMPORTE		
0043	D36598364	Ud	Ud. Cuadro tipo de distribución, protección y mando para local con uso privado y subcuadros, formados por un cuadro doble aislamiento ó armario metálico de empotrar ó superficie con puerta, incluido carriles, embarrados de circuitos y protección IGA-63A (III+N); 3 fusibles IEC60269 gL/gG In:63A; Un:240/415V; Icu:100kA; Tipo gL/gG, 1 interruptor diferencial Merlin Gerin ID Selectivo Clase AC 300 mA In:63A; Un:400V; Id:300mA; (S) Tripolar-Tetrapolar, 2 interruptores diferenciales IEC60947-2 Instantáneos In: 40 A ; Un: 400V ; Id: 30mA ; (I) Tripolar-Tetrapolar, 2 interruptores diferenciales IEC60947-2 Instantáneos In: 25 A ; Un: 400V ; Id: 30mA ; (I) Tripolar-Tetrapolar, 4 interruptores diferenciales IEC60947-2 Instantáneos In: 25 A ; Un: 230V ; Id: 30mA ; (I) Bipolar, 1 interruptor diferencial IEC60947-2 Instantáneo In: 63 A ; Un: 400V ; Id: 30mA ; (I) Tripolar-Tetrapolar, I+N), 1 Magnetotérmico EN60898 10kA Curva C; In: 63A; Un: 240/415 V; Icu: 10 kA; Tipo C; Categoría 3 Tetrapolar, 4 Magnetotérmicos EN60898 6kA Curva C; In: 32A; Un: 240/415 V; Icu: 6 kA; Tipo C; Categoría 3 Tetrapolar, 5 Magnetotérmicos EN60898 6kA Curva C; In: 16A; Un: 240/415 V; Icu: 6 kA; Tipo C; Categoría 3 Tripolar, 4 Magnetotérmicos EN60898 6kA Curva C; In: 16A; Un: 240/415 V; Icu: 6 kA; Tipo C; Categoría 3 Unipolar, 1 Magnetotérmico EN60898 6kA Curva C; In: 16A; Un: 240/415 V; Icu: 6 kA; Tipo C; Categoría 3 Tetrapolar, 3 Magnetotérmicos EN60898 6kA Curva C; In: 16A; Un: 240/415 V; Icu: 6 kA; Tipo C; Categoría 3 Bipolar, 3 Magnetotérmicos EN60898 6kA Curva C; In: 10A; Un: 240/415 V; Icu: 6 kA; Tipo C; Categoría 3 Bipolar, 1 Magnetotérmico EN60898 6kA Curva C; In: 50A; Un: 240/415 V; Icu: 6 kA; Tipo C; Categoría 3 Tripolar, 1 interruptor ICP le: 1,5A; Ue:400V; lcm:6kA Tetrapolar, 1 interruptor para sobretensiones de la familia EN61643-11 tipo II (Clase C) Modo común; Int. imp./max.:40kA; Nivel de protección: 1,5kV; contactor de 40A/2p/220V; reloj-horario de 15A/220V. con reserva de cuerda y dispositivo de accionamiento manual ó automatico, totalmente cableado, conexionado y rotulado.		0047	D36B1055	M3	M3. Relleno de zanjas con material seleccionado de aportación incluso compactación 95% P.M.			
			Resto de obra y materiales	1,140.27				Mano de obra	2.56		
			TOTAL PARTIDA	1,140.27				Maquinaria.....	2.55		
								Resto de obra y materiales	2.93		
								TOTAL PARTIDA	8.04		
					0048	D36B1105ASCA	M3	M3. Suministro, extensión y compactación de cahote en zanjas bajo nivel freático, en recubrimiento de tubulares de alcantarillado en zanja, medido sobre perfil.			
								Mano de obra	2.56		
								Maquinaria.....	2.87		
								Resto de obra y materiales	62.95		
								TOTAL PARTIDA	68.38		
					0049	D36CAH	M3	M3. De cachote totalmente colocado, extendido y compactado, i/pp de costes indirectos y transporte a obra.			
								Mano de obra	2.56		
								Maquinaria.....	2.87		
								Resto de obra y materiales	62.95		
								TOTAL PARTIDA	68.38		
					0050	D36DS108	M2	M2. Pavimento de loseta de pizarra de 5 cm. de grosor, sobre solera de hormigón HM-20 N/mm2. Tmóx. 40 mm. y 10 cm. de espesor, i/enlechado y limpieza.			
								Mano de obra	17.62		
								Resto de obra y materiales	83.51		
								TOTAL PARTIDA	101.13		
					0051	D36OG570	MI	MI. Tubería de polietileno alta densidad de D=400 mm. para presión de trabajo de 10 atmósferas, incluso p.p. de piezas especiales, junta, colocación de la tubería.			
								Mano de obra	7.10		
								Resto de obra y materiales	58.70		
								TOTAL PARTIDA	65.80		
					0052	D36SE400	MI	MI. Tubería de PVC corrugada para saneamiento SANECOR o similar, color teja, de 400 mm. de diámetro nominal, unión mediante copa (parte interior) lisa y junta elástica montada en el cabo del tubo, rigidez circunferencial específica 8 kN/m2, colocada en zanja sobre cama de arena de 10 cm. de espesor, relleno lateral y superior hasta 10 cm. por encima de la generatriz con la misma arena, i/p.p. de medios auxiliares.			
								Mano de obra	3.52		
								Resto de obra y materiales	33.96		
								TOTAL PARTIDA	37.48		
0044	D36BE100	M3	M3. Excavación en zanja, con extracción de tierras a los bordes, incluyendo carga, transporte a vertedero y pp. de costes indirectos .								
			Mano de obra	1.30							
			Maquinaria.....	0.51							
			Resto de obra y materiales	4.03							
			TOTAL PARTIDA	5.84							
0045	D36B10055AA	M3	M3. Reposición de cubierta vegetal en zanjas por medios mecánicos i/pp de costes indirectos.								
			Mano de obra	2.56							
			Maquinaria.....	1.56							
			Resto de obra y materiales	2.87							
			TOTAL PARTIDA	6.99							
0046	D36B1020	M3	M3. Relleno de zanjas con material procedente de la excavación incluso compactación 95% P.M.								
			Mano de obra	2.56							
			Maquinaria.....	2.55							
			Resto de obra y materiales	0.31							
			TOTAL PARTIDA	5.42							



Nº	CÓDIGO	UD	RESUMEN	IMPORTE	Nº	CÓDIGO	UD	RESUMEN	IMPORTE
0053	D36SE500	MI	MI. Tubería de PVC corrugada para saneamiento SANECOR o similar, color teja, de 500 mm. de diámetro nominal, unión mediante copa (parte interior) lisa y junta elástica montada en el cabo del tubo, rigidez circunferencial específica 8 kN/m ² , colocada en zanja sobre cama de arena de 10 cm. de espesor, relleno lateral y superior hasta 10 cm. por encima de la generatriz con la misma arena, i/p.p. de medios auxiliares.		0059	D38GH001	M2	M2. Calzada para tráfico T-4 y explanada E-2 correspondiente a la sección tipo 421 del catálogo de secciones de firmes de la Instrucción 6.1-I.C. y 6.2-I.C. formada por: 20 cm de zahorra natural, 20 cm de zahorra artificial, riego de imprimación con emulsión ECL-I y 5 cm de MBC D-12, i/p.p. de betún asfáltico 60/70 y filler de aportación incluso extendido y compactado de cada capa, totalmente terminada.	
			Mano de obra	5.28				Mano de obra	0.77
			Resto de obra y materiales	53.27				Maquinaria.....	1.73
								Resto de obra y materiales	41.27
			TOTAL PARTIDA	58.55				TOTAL PARTIDA	43.77
0054	D36UA010SNF	Ud	Ud. Pozo de registro visitable, de 1m. de diámetro, formado por solera de hormigón HM-20 N/mm ² , de 20cm. de espesor, con canaleta de fondo, fabrica de hormigón HM-20, pates de polipropileno, cerco y tapa de fundición, i/excavación por medios mecánicos en terreno flojo y medidas de seguridad, según CTE/DB-HS 5.		0060	D38GI125	M2	M2. Doble tratamiento superficial, con 20 l/m ² de áridos: A6/12 y A3/6, con una dotación de emulsión asfáltica ECR-2 de 3 Kg/m ² , totalmente acabado, incluso materiales y ejecución.	
			Mano de obra	182.17				Mano de obra	0.28
			Maquinaria.....	4.64				Maquinaria.....	0.30
			Resto de obra y materiales	148.85				Resto de obra y materiales	1.10
			TOTAL PARTIDA	335.66				TOTAL PARTIDA	1.68
0055	D36YA020A	Ud	Ud. Arqueta de registro para caudalímetro de 1.35 cm de profundidad y 1.50x1.50 m de dimensiones en planta, totalmente terminada.		0061	D38GJ310	Tm	Tm. Mestura bituminosa en quente tipo AC-16suf, incluso betún, filler e rega de adherencia ECR-0 de 1kg/m ² , totalmente estendida e compactada de densidade 2.5 T/m ³ .	
			Mano de obra	41.85				Mano de obra	17.42
			Resto de obra y materiales	135.23				Maquinaria.....	4.28
			TOTAL PARTIDA	177.08				Resto de obra y materiales	20.79
0056	D36ZO11500	MI	MI. Línea general de alimentación, (subterránea), aislada BT XLPE 06/1 uni Cu Enterr3x25 bajo tubo de PVC, incluido tendido del conductor en su interior, así como p/p de tubo y terminales correspondientes. ITC-BT-14 y cumplira norma UNE-EN 21.123 parte 4 ó 5.		0062	D38GO060	MI	MI. Bordillo prefabricado tipo B-1 con hormigón HM-20/P/40/IIA colocado.	
			Mano de obra	8.87				Mano de obra	10.65
			Resto de obra y materiales	24.89				Resto de obra y materiales	10.96
			TOTAL PARTIDA	33.76				TOTAL PARTIDA	42.49
0057	D38GA115	M3	M3. Zahorra artificial, incluso extensión y compactación en formación de bases.		0063	D38KT010	Ud	Ud. Arquetas 1000x1000x1000 mm, de hormigón HM-20/P/40/I y solera de hormigón H-150, totalmente colocada.	
			Mano de obra	0.94				Mano de obra	44.05
			Maquinaria.....	2.88				Resto de obra y materiales	57.48
			Resto de obra y materiales	17.29				TOTAL PARTIDA	101.53
			TOTAL PARTIDA	21.11	0064	D39QA401	M2	M2. Pradera rústica semillada con mezcla de Lolium perenne y Festuca aundinacea, incluso preparación del terreno, mantillo, siembra y riegos hasta la primera siega.	
0058	D38GA515	M3	M3. Macadam bituminoso, incluso extensión y compactación en formación de bases.					Mano de obra	3.31
			Mano de obra	0.79				Resto de obra y materiales	0.73
			Maquinaria.....	2.54				TOTAL PARTIDA	4.04
			Resto de obra y materiales	16.60					
			TOTAL PARTIDA	19.93					



Nº	CÓDIGO	UD	RESUMEN	IMPORTE
0065	D40892321GE	ud	Ud. Grupo electrógeno modelo DG22KSEm o similar con frecuencia 50Hz y voltaa 230V de potencia nominal 20 kW y potencia máxima 22kW tipo AVR, modelo HY4102 con cuatro cilindros y 3800 cc de cilindrada. Arranque eléctrico y 1500 rpm. i./pp de costes indirectos. Totalmente instalado.	
			Mano de obra	70.44
			Resto de obra y materiales	8,908.22
			TOTAL PARTIDA	8,978.66
0066	D704059ADDD	ud	Ud. Regulador de nivel tipo KEY o similar, mediante flotador para activación de bombas al alcanzar un nivel prefijado, con sistema de cierre múltiple sobre el pasacable. i/pp de costes indirectos, incluso pp de costes indirectos. Totalmente instalada.	
			Mano de obra	14.09
			Resto de obra y materiales	31.53
			TOTAL PARTIDA	45.62
0067	D704550ADD	ud	Ud. Válvula de mariposa DN150 instalada en camara de llaves, montaje entre bridas. Cuerpo de fundición nodular GGG40 Disco CF8M. Incluye elastómeros, juntas tóricas, montaje actuador s/ISO 5211. Con palanca y reductor. Temperatura de trabajo entre 20°C y 120°C.	
			Mano de obra	35.22
			Resto de obra y materiales	691.32
			TOTAL PARTIDA	726.54
0068	D70469876AD	ud	Ud. Válvula de clapeta oscilante antirretorno DN 150 para instalación horizontal o vertical con colocación entre cintas de sellado de PE, de carcasa galvanizada para montaje directo en tubo con cierre hermético i/pp de costes indirectos. Totalmente colocada.	
			Mano de obra	14.09
			Resto de obra y materiales	105.26
			TOTAL PARTIDA	119.35
0069	DCAU478703	ud	Ud. caudalímetro electromagnético DN10-DN1200 mm de medida bidireccional, y precisión del 0.5% para velocidades entre 0.5 y 10 m/s con controles intuitivos y módulo GSM para lectura de datos remota vía SMS y DAtalogger capaz de grabar hasta 100 registros. Tres salidas aisladas programables y cuerpo de goma dura i./pp de costes indirectos.	
			Mano de obra	17.62
			Resto de obra y materiales	1.06
			TOTAL PARTIDA	18.68

A Coruña, Junio 2018.

El autor del proyecto

EDGAR ADRIAN PEÑA DALAMA



5. PRESUPUESTO

CÓDIGO	RESUMEN	CANTIDAD	PRECIO	IMPORTE
CAPÍTULO 1 OPERACIONES PREVIAS				
D02AA7001	M2 LIMPIEZA, TALA ARBUSTOS Y RAÍCES M2. Desbroce y limpieza de terreno, por medios mecánicos, con corte y retirada de arbustos, i/arrancado de raíces, con carga y transporte y con p.p. de costes indirectos.	10,399.00	0.78	8,111.22
D02AA600	M2 RETIR. CAPA VEGETAL A MÁQUINA M2. Retirada de capa vegetal de 50 cm. de espesor, con medios mecánicos, sin carga ni transporte y con p.p. de costes indirectos.	5,274.98	1.40	7,384.97
D01KA035	M2 LEV. CAMINO ASFALTADO M2. Levantado de camino asfaltado formado por una capa de zahorra artificial y MB AC16SUFD con retro-pala excavadora, i/retirada de escombros a pie de carga y p.p. de costes indirectos.	587.37	4.36	2,560.93
D01KA0351A	M2 LEV. CAMINO CON DTS M2. Levantado de camino con doble tratamiento superficial formado por una capa de zahorra artificial de 20 cm, macadam bituminoso de 15 cm y doble tratamiento superficial con retro-pala excavadora, i/retirada de escombros a vertedero y p.p. de costes indirectos.	67.49	5.49	370.52
D01KA0352B	M2 LEVANTADO DE FIRME EN CAMINOS SIN PAVIMENTAR M2 Levantado de firme formado por una capa de 30 cm de encachado de piedra y 20 cm de zahorra artificial, incluyendo transporte a vertedero y p.p. de costes indirectos.	29.41	4.91	144.40
TOTAL CAPÍTULO 1 OPERACIONES PREVIAS				18,572.04
CAPÍTULO 2 CONDUCCION POR GRAVEDAD				
D36BE100	M3 EXCAV. EN ZANJA TERRENO COMPAC. M3. Excavación en zanja, con extracción de tierras a los bordes, incluyendo carga, transporte a vertedero y pp. de costes indirectos .	9,289.98	5.84	54,253.48
D03AG256	MI TUBERÍA PVC SANECOR 315 S/ARENA MI. Tubería de PVC SANECOR, de 315 mm. de diámetro, compuesta por dos paredes extruidas y soldadas simultaneamente con una altura del nervio de las paredes de 4,1 mm, la interior lisa para mejorar el comportamiento hidráulico y la exterior corrugada para aumentar la resistencia mecánica en uso enterrado, unión por enchufe con junta elástica de cierre, color teja, en tubos de longitud de 6 m., i/pp. de piezas especiales y relleno de zanjas.	289.68	60.01	17,383.70
D03AG257	MI TUBERÍA PVC SANECOR 400 S/ARENA MI. Tubería de PVC SANECOR, de 400 mm. de diámetro, compuesta por dos paredes extruidas y soldadas simultaneamente con una altura del nervio de las paredes de 15,1 mm, la interior lisa para mejorar el comportamiento hidráulico y la exterior corrugada para aumentar la resistencia mecánica en uso enterrado, unión por enchufe con junta elástica de cierre, color teja, en tubos de longitud de 6 m., colocada, i/pp. de piezas especiales y relleno de zanjas.	2,669.65	80.55	215,040.31
D36UA010SNF	Ud POZO DE REGISTRO SOBRE NIVEL FREÁTICO Ud. Pozo de registro visitable, de 1m. de diámetro, formado por solera de hormigón HM-20 N/mm2, de 20cm. de espesor, con canaleta de fondo, fabrica de hormigón HM-20, pates de polipropileno, cerco y tapa de fundición, i/excavación por medios mecánicos en terreno flojo y medidas de seguridad, según CTE/DB-HS 5.	9.00	335.66	3,020.94
D03DC005BNF	Ud POZO DE REGISTRO BAJO NIVEL FREÁTICO Ud. Pozo de registro visitable, de 1m. de diámetro y hasta dos de profundidad, formado por solera de hormigón HM-20 N/mm2, de 20cm. de espesor, con canaleta de fondo, fabrica de ladrillo macizo de 1 pie de espesor, enfoscado y bruñido por el interior, pates de polipropileno, cerco y tapa de fundición, i/excavación por medios mecánicos en terreno flojo y medidas de seguridad, según CTE/DB-HS 5.	35.00	358.85	12,559.75

CÓDIGO	RESUMEN	CANTIDAD	PRECIO	IMPORTE
D02AE201	M2 ENTIB. ZANJ.<6 m. TABLESTAC. M2. Entibación en zanjas hasta 6 m. de profundidad, mediante tablestacado de chapa de acero, correas y codales metálicos, i/p.p. de costes indirectos.	7,741.62	12.11	93,751.02
D36BI105ASCA	M3 RELLENO ZANJ. CON CACHOTE M3. Suministro, extensión y compactación de cahote en zanjas bajo nivel freático, en recubrimiento de tubulares de alcantarillado en zanja, medido sobre perfil.	1,229.90	68.38	84,100.56
D36BI020	M3 RELLENO ZANJAS MATERIAL EXCAV. M3. Relleno de zanjas con material procedente de la excavación incluso compactación 95% P.M.	4,391.89	5.42	23,804.04
D36BI055	M3 RELLENO EN ZANJAS MAT. PRÉSTAMO M3. Relleno de zanjas con material seleccionado de aportación incluso compactación 95% P.M.	2,323.91	8.04	18,684.24
D36BI0055AA	M3 REPOSICIÓN DE CUBIERTA VEGETAL M3. Reposición de cubierta vegetal en zanjas por medios mecánicos i/pp de costes indirectos.	737.94	6.99	5,158.20
D04EF161	M3 HOR. RELLENO HM-20/P/40/ Ila CEN. V. GRÚA M3. Hormigón en masa HM-20/P/40/ Ila N/mm2, con tamaño máximo del árido de 40 mm. elaborado en central para relleno y nivelado, incluso vertido con pluma-grua, vibrado y colocación. El espesor mínimo será de 10 cm., según CTE/DB-SE-C y EHE-08.	624.14	93.50	58,357.09
TOTAL CAPÍTULO 2 CONDUCCION POR GRAVEDAD				586,113.33
CAPÍTULO 3 IMPULSIÓN				
D36OG570	MI TUBERÍA POLIETILENO AD 400/10 ATM MI. Tubería de polietileno alta densidad de D=400 mm. para presión de trabajo de 10 atmósferas, incluso p.p. de piezas especiales, junta, colocación de la tubería.	294.93	65.80	19,406.39
D36BE100	M3 EXCAV. EN ZANJA TERRENO COMPAC. M3. Excavación en zanja, con extracción de tierras a los bordes, incluyendo carga, transporte a vertedero y pp. de costes indirectos .	380.92	5.84	2,224.57
D02AE201	M2 ENTIB. ZANJ.<6 m. TABLESTAC. M2. Entibación en zanjas hasta 6 m. de profundidad, mediante tablestacado de chapa de acero, correas y codales metálicos, i/p.p. de costes indirectos.	353.96	12.11	4,286.45
D36BI020	M3 RELLENO ZANJAS MATERIAL EXCAV. M3. Relleno de zanjas con material procedente de la excavación incluso compactación 95% P.M.	55.66	5.42	301.68
D36BI055	M3 RELLENO EN ZANJAS MAT. PRÉSTAMO M3. Relleno de zanjas con material seleccionado de aportación incluso compactación 95% P.M.	247.74	8.04	1,991.83
D36BI0055AA	M3 REPOSICIÓN DE CUBIERTA VEGETAL M3. Reposición de cubierta vegetal en zanjas por medios mecánicos i/pp de costes indirectos.	70.78	6.99	494.72
D04EF161	M3 HOR. RELLENO HM-20/P/40/ Ila CEN. V. GRÚA M3. Hormigón en masa HM-20/P/40/ Ila N/mm2, con tamaño máximo del árido de 40 mm. elaborado en central para relleno y nivelado, incluso vertido con pluma-grua, vibrado y colocación. El espesor mínimo será de 10 cm., según CTE/DB-SE-C y EHE-08.	6.74	93.50	630.19
TOTAL CAPÍTULO 3 IMPULSIÓN				27,335.83



CÓDIGO	RESUMEN	CANTIDAD	PRECIO	IMPORTE	CÓDIGO	RESUMEN	CANTIDAD	PRECIO	IMPORTE
CAPÍTULO 4 EDIFICIO DE BOMBEO					CAPÍTULO 4 EDIFICIO DE BOMBEO				
SUBCAPÍTULO 4.1 CIMENTACIÓN Y SOLERA					SUBCAPÍTULO 4.3 VIGAS				
D04PM156	M2 SOLERA HA-25 #150*150*6 15 CM. M2. Solera de 15 cm. de espesor, realizada con hormigón HA-25/P/20/IIa N/mm2, tamaño máximo del árido 20 mm. elaborado en central, i/vertido, colocación y armado con mallazo electrosoldado #150*150*6 mm., incluso p.p. de juntas, aserrado de las mismas y fratasado. Según EHE-08.	126.38	23.44	2,962.35	D04GA102	M3 HORM. HA-25/P/40/ IIa CI. V. M. CENT. M3. Hormigón en masa para armar HA-25/P/40/ IIa N/mm2, con tamaño máximo del árido de 40mm., elaborado en central en relleno de zapatas, zanjas de cimentación y vigas riostra, i/vertido por medios manuales, vibrado y colocación. Según CTE/DB-SE-C y EHE-08.	17.12	110.26	1,887.65
D04EF061	M3 HOR. LIMPIEZA HM-20/P/40/ IIa CENT. V. MAN. M3. Hormigón en masa HM-20/P/40/ IIa N/mm2, con tamaño máximo del árido de 40 mm. elaborado en central para limpieza relleno y nivelado de fondos de cimentación, incluso vertido por medios manuales, vibrado y colocación. El espesor mínimo será de 10 cm., según CTE/DB-SE-C y EHE-08.	12.64	82.28	1,040.02	TOTAL SUBCAPÍTULO 4.3 VIGAS 5,042.73				
D04GA102	M3 HORM. HA-25/P/40/ IIa CI. V. M. CENT. M3. Hormigón en masa para armar HA-25/P/40/ IIa N/mm2, con tamaño máximo del árido de 40mm., elaborado en central en relleno de zapatas, zanjas de cimentación y vigas riostra, i/vertido por medios manuales, vibrado y colocación. Según CTE/DB-SE-C y EHE-08.	11.02	110.26	1,215.07	SUBCAPÍTULO 4.4 FORJADO				
D04AA250	Kg ACERO CORR. B 500-S PREFORM. Kg. Acero corrugado B 500-S, preformado en taller y colocado en obra, i/p.p. de mermas y despuntes.	578.80	1.05	607.74	D05DP105	M2 FORJADO PLACA PREF. M2. Forjado de placas aligeradas tipo LHC-20 L +5/120 de 25 cm de canto total, formado a base de placas prefabricadas de 1,20 m. de anchura s/ detalle y capa de compresión de 5 cm. de HA-25/P/20/ IIa N/mm2, con tamaño máximo del árido de 20 mm., elaborado en central, con p.p. de zunchos, i/armadura con acero B-400 S en refuerzo de zona de negativos, conectores y mallazo de reparto, encofrado y desencofrado, totalmente terminado según EHE-08.	129.25	74.48	9,626.54
D04CX601	m² ENCOFRADO PLANO 1 C m². Encofrado y desencofrado a una cara en muros con paneles metálicos de 5 a 10 m². de superficie, considerando 20 posturas, i/aplicación de desencofrante.	45.63	21.24	969.18	TOTAL SUBCAPÍTULO 4.4 FORJADO 9,626.54				
TOTAL SUBCAPÍTULO 4.1 CIMENTACIÓN Y SOLERA 6,794.36					SUBCAPÍTULO 4.5 CUBIERTA				
SUBCAPÍTULO 4.2 PILARES					D08ID001	M2 CUBIERTA TEJA CURVA SITABL. M-H M2. Formación de cubierta completa con los siguientes elementos: tabicones aligerados de ladrillo H/D recibidos con mortero de cemento M 2,5 según UNE-EN 998-2 y con maestra de remate superior de igual mortero, separados un metro, arriostros transversalmente y con altura media comprendida entre 0,50 y 1,00 m., tablero de rasillón machihembrado de 100x30x4,5 cm., capa de compresión regleada de 3 cm. de espesor realizada con mortero de cemento y arena de río 1/6 y cobertura de teja cerámica curva Borja 49x19 cm., rojo, recibida con mortero 1/8, i/cualquier tipo de remate y p.p. de costes indirectos.	94.06	71.38	6,714.00
D04CX601	m² ENCOFRADO PLANO 1 C m². Encofrado y desencofrado a una cara en muros con paneles metálicos de 5 a 10 m². de superficie, considerando 20 posturas, i/aplicación de desencofrante.	51.00	21.24	1,083.24	D31VA125	Ud AIREADORES DE CUBIERTA Ud. Colocación de aireadores de cubierta, de salida de tejado del sistema de ventilación totalmente instalado, cumpliendo la exigencia básica HS 3 del C.T.E.	1.00	106.81	106.81
D04AA250	Kg ACERO CORR. B 500-S PREFORM. Kg. Acero corrugado B 500-S, preformado en taller y colocado en obra, i/p.p. de mermas y despuntes.	1,591.20	1.05	1,670.76	TOTAL SUBCAPÍTULO 4.5 CUBIERTA 6,820.81				
D04GA102	M3 HORM. HA-25/P/40/ IIa CI. V. M. CENT. M3. Hormigón en masa para armar HA-25/P/40/ IIa N/mm2, con tamaño máximo del árido de 40mm., elaborado en central en relleno de zapatas, zanjas de cimentación y vigas riostra, i/vertido por medios manuales, vibrado y colocación. Según CTE/DB-SE-C y EHE-08.	3.83	110.26	422.30	SUBCAPÍTULO 4.6 CERRAMIENTOS Y CARPINTERÍA				
TOTAL SUBCAPÍTULO 4.2 PILARES 3,176.30					D07DE230	m² FÁB. LAD. C/VTA. 5 1/2 pie KLINKER BLANCO DUNKERQUE m². Fábrica de 1/2 pie de espesor de ladrillo cara vista Klinker color Blanco Dunkerque de 24X11,3X5,2 cm, color uniforme y con porcentaje de huecos inferior o igual al 38% según ficha técnica, sentado con mortero de cemento CEM II/A-P 32,5 R y arena de río M7,5 según UNE-EN 998-2, i/p.p. de replanteo, piezas especiales, roturas, aplomado, nivelado, llagueado y limpieza, cortes, remates, humedecido de piezas y colocación a restregón según CTE/ DB-SE-F.	161.20	45.26	7,295.91
SUBCAPÍTULO 4.3 VIGAS					D23AA105	M2 PUERTA DOBLE 2X3M M2. Puerta metálica de dos hojas abatibles de dos hojas de ancho total 2m y altura 3m, de acceso a zona de bombeo y cuarto de instalaciones e, i/ herrajes de colgar y seguridad.	2.00	120.71	241.42
D04AA250	Kg ACERO CORR. B 500-S PREFORM. Kg. Acero corrugado B 500-S, preformado en taller y colocado en obra, i/p.p. de mermas y despuntes.	909.16	1.05	954.62	D23AA151	M2 PUERTA DOBLE 3X3M M2. Puerta de doble chapacon zona de ventilación de acceso a zona de contenedores, con dos hojas abatibles con esmalte sintético o lacado, y herrajes de colgar y de seguridad.	1.00	168.90	168.90
D04CX601	m² ENCOFRADO PLANO 1 C m². Encofrado y desencofrado a una cara en muros con paneles metálicos de 5 a 10 m². de superficie, considerando 20 posturas, i/aplicación de desencofrante.	103.60	21.24	2,200.46	D23AA101	M2 PUERTA SIMPLE DE 0.90 X2.20 M2. Puerta de chapa para comunicación interior de dependencias con una hoja abatible de acero galvanizado con esmalte sintético o lacado, y herrajes de colgar y de seguridad.	1.00	75.28	75.28



CÓDIGO	RESUMEN	CANTIDAD	PRECIO	IMPORTE	CÓDIGO	RESUMEN	CANTIDAD	PRECIO	IMPORTE
D23CA010	M2 VENTANA FIJA DE ACERO PERF. ESMALT. M2. Ventanal fijo para ventilación, de una hoja abatible, de acero galvanizado con esmalte sintético o lacado rejilla de lamas de acero de 100x50 mm. de sección, i/herrajes de colgar.	6.00	54.04	324.24	SUBCAPÍTULO 4.9 INSTALACIONES				
TOTAL SUBCAPÍTULO 4.6 CERRAMIENTOS Y CARPINTERÍA 8,105.75					D34689DFCG	Ud Autogestión electrónica de bombeos Ud sistema A.E.B. Advanced (Autogestión electrónica de Bombeos para 5 bombas con control de estación electrónica preparada para telemetría, Control y Gestión de Alarmas. Sensor de nivel 4-20 mA Arranque: Directo mediante contactor tripolar ABB Protección: Guardamotores Opcional: Diferencial Sistema de Control: FMC-400 Selectores: 0-Auto-Man con man de retorno automático Materiales: ABB/ Envolvente: metálica Eldon mide controla y reacciona sobre, - Nivel de agua dentro del pozo y estado del sensor - Consumo eléctrico por pares de bombas conectadas - Valor aproximado de consumo total del sistema - Volumen bombeado y caudal entrante - Reboses; duración y volumen vertido - Valores externos: Pluviales, pH - Funcionamiento de sí mismo Alarmas y registros -Capacitado para transmisión de alarmas SMS de forma local, y para conexionado con un puesto central. (Requiere opción modem y SAI) - Almacena las últimas 1000 alarmas (hora, fecha y grado de urgencia) de forma local - Estadística de funcionamiento (arranques, nº de horas) Comunicación - Con puesto central Aqua view y otros E.A.B. Sinópticos: de funcionamiento y alarmas Interfaz: 2 líneas de 16 caracteres Memoria: 8MB principal 4MB secundaria Totalmente instalado y probado	2.00	7,267.07	14,534.14
SUBCAPÍTULO 4.7 PARTICIONES Y REVESTIMIENTOS INTERIORES					D3569D6754A	Ud Circuito de medición electrónica Ud. Circuito de medición electrónica de intensidad para bombas con consumo nominal inferior a 500A. Que realizará las siguientes operaciones: - Medición de intensidad consumida por las bombas en cada instante - Almacenamiento de dicho consumo en los valores históricos del sistema - Gestión de alarmas por sobre-consumo y bajo consumo - Protocolos de actuación en caso de consumos bajos Totalmente instalado y probado.	2.00	303.76	607.52
D10AA001	m² TABIQUE LADRILLO HUECO SENCILLO C/CEMENTO m². Tabique de ladrillo hueco sencillo de 25x12x4 cm recibido con mortero de cemento y arena de río M5 según UNE-EN 998-2, i/ replanteo, roturas, humedecido de las piezas y limpieza.	7.26	10.20	74.05	D356A4586B	Ud Circuito de emergencia Ud. Circuito de emergencia de nivel alto para 5 bombas, para el control del armario en caso de fallo de la unidad de control principal mediante temporización tanto para el arranque como para la prada de cada una de las bombas de forma secuencial, lo que permita al armario continuar funcionando en modo de emergencia hasta que se repare o reemplace la unidad de control principal. Totalmente instalado y probado.	1.00	1,019.08	1,019.08
D13DG030	m² ENFOSCADO MAEST. FRATASADO M5 VERTICAL m². Enfoscado maestreado y fratasado, de 20 mm de espesor en toda su superficie, con mortero de cemento y arena de río M5 según UNE-EN 998-2 aplicado en paramentos verticales, con maestras cada metro, i/preparación y humedecido de soporte, limpieza, p.p. de medios auxiliares con empleo, en su caso, de andamiaje homologado, así como distribución del material en tajos y costes indirectos.	14.54	10.17	147.87	TOTAL SUBCAPÍTULO 4.7 PARTICIONES Y REVESTIMIENTOS 221.92				
SUBCAPÍTULO 4.8 FONTANERÍA					D25AP001	Ud CONTADOR DE AGUA FRÍA Ud. Suministro e instalación de contador de agua fría de en armario o centralización, incluso p.p. de llaves de esfera, grifo de prueba de latón rosca de 1/2", válvula antirretorno y piezas especiales, totalmente montado y en perfecto funcionamiento, según CTE/ DB-HS 4 suministro de agua.	1.00	102.54	102.54
D25DH005	MI TUBERÍA DE POLIETILENO 20 mm. 1/2" MI. Tubería de polietileno de baja densidad y flexible, de 20 mm. y 10 Atm. serie Hersalen de Saenger en color negro, UNE 53.131-ISO 161/1, i/p.p. de piezas especiales, totalmente instalada según CTE/ DB-HS 4 suministro de agua.	18.50	2.68	49.58	TOTAL SUBCAPÍTULO 4.8 FONTANERÍA 206.92				
D25LT051	Ud LLAVE DE LATÓN D=15 mm. 1/2" Ud. Llave de paso de latón D=15 mm. 1/2" con conexión, totalmente instalada.	2.00	18.24	36.48					
D25TX000	Ud INSTALACIÓN GRIFO DE LATÓN 1/2" Ud. Grifo latón boca roscada de 1/2", totalmente instalado.	2.00	9.16	18.32					



CÓDIGO	RESUMEN	CANTIDAD	PRECIO	IMPORTE	CÓDIGO	RESUMEN	CANTIDAD	PRECIO	IMPORTE
D36598364	Ud Cuadro y subcuadros Ud. Cuadro tipo de distribución, protección y mando para local con uso privado y subcuadros, formados por un cuadro doble aislamiento ó armario metálico de empotrar ó superficie con puerta, incluido carriles, embarrados de circuitos y protección IGA-63A (III+N); 3 fusibles IEC60269 gL/gG In:63A; Un:240/415V; Icu:100kA; Tipo gL/gG, 1 interruptor diferencial Merlin Gerin ID Selectivo Clase AC 300 mA In:63A; Un:400V; Id:300mA; (S) Tripolar-Tetrapolar, 2 interruptores diferenciales IEC60947-2 Instantáneos In: 40 A ; Un: 400V ; Id: 30mA ; (I) Tripolar-Tetrapolar, 2 interruptores diferenciales IEC60947-2 Instantáneos In: 25 A ; Un: 400V ; Id: 30mA ; (I) Tripolar-Tetrapolar, 4 interruptores diferenciales IEC60947-2 Instantáneos In: 25 A ; Un: 230V ; Id: 30mA ; (I) Bipolar, 1 interruptor diferencial IEC60947-2 Instantáneo In: 63 A ; Un: 400V ; Id: 30mA ; (I) Tripolar-Tetrapolar, I+N), 1 Magnetotérmico EN60898 10kA Curva C; In: 63A; Un: 240/415 V; Icu: 10 kA; Tipo C; Categoría 3 Tetrapolar, 4 Magnetotérmicos EN60898 6kA Curva C; In: 32A; Un: 240/415 V; Icu: 6 kA; Tipo C; Categoría 3 Tetrapolar, 5 Magnetotérmicos EN60898 6kA Curva C; In: 16A; Un: 240/415 V; Icu: 6 kA; Tipo C; Categoría 3 Tripolar, 4 Magnetotérmicos EN60898 6kA Curva C; In: 16A; Un: 240/415 V; Icu: 6 kA; Tipo C; Categoría 3 Unipolar, 1 Magnetotérmico EN60898 6kA Curva C; In: 16A; Un: 240/415 V; Icu: 6 kA; Tipo C; Categoría 3 Tetrapolar, 3 Magnetotérmicos EN60898 6kA Curva C; In: 16A; Un: 240/415 V; Icu: 6 kA; Tipo C; Categoría 3 Bipolar, 3 Magnetotérmicos EN60898 6kA Curva C; In: 10A; Un: 240/415 V; Icu: 6 kA; Tipo C; Categoría 3 Bipolar, 1 Magnetotérmico EN60898 6kA Curva C; In: 50A; Un: 240/415 V; Icu: 6 kA; Tipo C; Categoría 3 Tripolar, 1 interruptor ICP Ie: 1,5A; Ue:400V; Icm:6kA Tetrapolar, 1 interruptor para sobretensiones de la familia EN61643-11 tipo II (Clase C) Modo común; Int. imp./max.:40kA; Nivel de protección: 1,5kV; contactor de 40A/2p/220V; reloj-horario de 15A/220V. con reserva de cuerda y dispositivo de accionamiento manual ó automatico, totalmente cableado, conexionado y rotulado.	1.00	1,140.27	1,140.27	D04EF061	M3 HOR. LIMPIEZA HM-20/P/40/ Ila CENT. V. MAN. M3. Hormigón en masa HM-20/P/40/ Ila N/mm2, con tamaño máximo del árido de 40 mm. elaborado en central para limpieza relleno y nivelado de fondos de cimentación, incluso vertido por medios manuales, vibrado y colocación. El espesor mínimo será de 10 cm., según CTE/DB-SE-C y EHE-08.	5.88	82.28	483.80
INSEALUM	Ud. P.A.A. Instalación eléctrica y alumbrado Ud. Partida alzada de abono íntegro para la instalación eléctrica (incluyendo cableado, tmas, cajas, enchufes y demás elementos necesarios) y de alumbrado de servicio y de emergencia del edificio de control, completamente instalado.	1.00	6,100.00	6,100.00	D36BE100	M3 EXCAV. EN ZANJA TERRENO COMPAC. M3. Excavación en zanja, con extracción de tierras a los bordes, incluyendo carga, transporte a vertedero y pp. de costes indirectos .	208.34	5.84	1,216.70
INSINC	Ud. P.A.A Instalación contra incendios Ud. Partida alzada de abono íntegro para la instalación contraincendios formada por extintores de polvo ABC de 6kg EF 21A-113B extintor de CO-2 6kg EF 34B luminarias de emergencia y pictogramas luminiscentes totalmente instalada.	1.00	5,100.00	5,100.00	D36SE500	MI TUBERÍA PVC CORRUG. 500 mm. MI. Tubería de PVC corrugada para saneamiento SANECOR o similar, color teja, de 500 mm. de diámetro nominal, unión mediante copa (parte interior) lisa y junta elástica montada en el cabo del tubo, rigidez circunferencial específica 8 kN/m2, colocada en zanja sobre cama de arena de 10 cm. de espesor, relleno lateral y superior hasta 10 cm. por encima de la generatriz con la misma arena, i/p.p. de medios auxiliares.	24.57	58.55	1,438.57
	TOTAL SUBCAPÍTULO 4.9 INSTALACIONES.....			28,501.01	D36SE400	MI TUBERÍA PVC CORRUG. 400 mm. MI. Tubería de PVC corrugada para saneamiento SANECOR o similar, color teja, de 400 mm. de diámetro nominal, unión mediante copa (parte interior) lisa y junta elástica montada en el cabo del tubo, rigidez circunferencial específica 8 kN/m2, colocada en zanja sobre cama de arena de 10 cm. de espesor, relleno lateral y superior hasta 10 cm. por encima de la generatriz con la misma arena, i/p.p. de medios auxiliares.	48.45	37.48	2,815.91
	TOTAL CAPÍTULO 4 EDIFICIO DE BOMBEO			68,496.34	D36BI020	M3 RELLENO ZANJAS MATERIAL EXCAV. M3. Relleno de zanjas con material procedente de la excavación incluso compactación 95% P.M.	101.84	5.42	551.97
	CAPÍTULO 5 INSTALACIÓN DE BOMBEO				D36BI055	M3 RELLENO EN ZANJAS MAT. PRÉSTAMO M3. Relleno de zanjas con material seleccionado de aportación incluso compactación 95% P.M.	62.81	8.04	504.99
	SUBCAPÍTULO 5.1 OBRA CIVIL				D36BI0055AA	M3 REPOSICIÓN DE CUBIERTA VEGETAL M3. Reposición de cubierta vegetal en zanjas por medios mecánicos i/pp de costes indirectos.	18.53	6.99	129.52
D02KF001	M3 EXCAV. MECÁN. DE VASOS M3. Excavación, con retroexcavadora, de terreno de consistencia floja, en apertura de vasos, con extracción de tierras a los bordes, i/p.p. de costes indirectos.	205.36	14.33	2,942.81	D04EF161	M3 HOR. RELLENO HM-20/P/40/ Ila CEN. V. GRÚA M3. Hormigón en masa HM-20/P/40/ Ila N/mm2, con tamaño máximo del árido de 40 mm. elaborado en central para relleno y nivelado, incluso vertido con pluma-grua, vibrado y colocación. El espesor mínimo será de 10 cm., según CTE/DB-SE-C y EHE-08.	25.14	93.50	2,350.59
D04CX701	m² ENCOFRADO PLANO DOBLE CARA m². Encofrado y desencofrado a dos caras en muros con paneles metálicos de 5 a 10 m². de superficie, considerando 20 posturas, i/aplicación de desencofrante.	241.65	31.92	7,713.47		TOTAL SUBCAPÍTULO 5.1 OBRA CIVIL			34,449.74
D04AA250	Kg ACERO CORR. B 500-S PREFORM. Kg. Acero corrugado B 500-S, preformado en taller y colocado en obra, i/p.p. de mermas y despuntes.	5,720.64	1.05	6,006.67		SUBCAPÍTULO 5.2 EQUIPOS			
D04GA107	M3 HORM. HA-30/P/25/ IV V. M. M3. Hormigón en masa para armar HA-30/P/25/IV N/mm2, con tamaño máximo del árido de 25mm., elaborado en central i/vertido por medios manuales, vibrado y colocación. Según CTE/DB-SE-C y EHE-08.	72.50	114.41	8,294.72	D25DA01012B	ud Bombas sumergibles Ud. Bomba para aguas residuales tipo XFP150E CB1 50HZ o similar i/pp de tubos de salida y codos así como pequeño material de calderería necesario para su correcta instalación. Totalmente colocada.	6.00	947.93	5,687.58
					D25DA01013B	ud Rejas automáticas Ud. Sistema de rejas automático inclinadas 15° respecto a la vertical, en el sentido de la corriente, con sistema regulado mediante combinado de temporización y pérdida de carga. Ancho de barrotos 12 mm. separación entre barrotos 50 mm, ancho de canal 700 mm y 14 barras. Totalmente instalado.	2.00	39,926.42	79,852.84
					D704550ADD	ud Válvula mariposa Ud. Válvula de mariposa DN150 instalada en cámara de llaves, montaje entre bridas. Cuerpo de fundición nodular GGG40 Disco CF8M. Incluye elastómeros, juntas tóricas, montaje actuador s/ISO 5211. Con palanca y reductor. Temperatura de trabajo entre 20°C y 120°C.	6.00	726.54	4,359.24
						CÓDIGO RESUMEN CANTIDAD PRECIO IMPORTE			
					D70469876AD	ud Válvula de clapeta Ud. Válvula de clapeta oscilante antirretorno DN 150 para instalación horizontal o vertical con colo-			



	cación entre cintas de sellado de PE, de carcasa galvanizada para montaje directo en tubo con cierre hermético i/pp de costes indirectos. Totalmente colocada.	6.00	119.35	716.10
D704059ADDD	ud Reguladores de nivel Ud. Regulador de nivel tipo KEY o similar, mediante flotador para activación de bombas al alcanzar un nivel prefijado, con sistema de cierre múltiple sobre el pasacable. i/pp de costes indirectos, incluso pp de costes indirectos. Totalmente instalada.	6.00	45.62	273.72
D40892321GE	ud Grupo electrógeno Ud. Grupo electrógeno modelo DG22KSEm o similar con frecuencia 50Hz y voltag 230V de potencia nominal 20 kW y potencia máxima 22kW tipo AVR, modelo HY4102 con cuatro cilindros y 3800 cc de cilindrada. Arranque eléctrico y 1500 rpm. i./pp de costes indirectos. Totalmente instalado.	1.00	8,978.66	8,978.66
DCAU478703	ud Caudalímetro Ud. caudalímetro electromagnético DN10-DN1200 mm de medida bidireccional, y precisión del 0.5% para velocidades entre 0.5 y 10 m/s con controles intuitivos y módulo GSM para lectura de datos remota vía SMS y DAtalogger capaz de grabar hasta 100 registros. Tres salidas aisladas programables y cuerpo de goma dura i./pp de costes indirectos.	1.00	18.68	18.68
D36YA020A	Ud Arqueta caudalímetro Ud. Arqueta de registro para caudalímetro de 1.35 cm de profundidad y 1.50x1.50 m de dimensiones en planta, totalmente terminada.	1.00	177.08	177.08
D02KF010	M3 Excav. MiniRetro terreno flojo M3. Excavación, con mini-retroexcavadora, de terrenos de consistencia floja, en apertura de pozos, con extracción de tierras a los bordes, i/p.p. de costes indirectos.	3.04	19.45	59.13
CB0129663A	Ud Cuchara bivalva Ud. Suministro y colocación de cuchara bivalva electrohidráulica de la marca Hércules modelo CP-300 o similar de 300 l de capacidad y 610 kg de peso con cuerpo metálico S275 JR en el que se incorporan todos los elementos de gestión hidráulica con cilindros hidráulicos de doble efecto y vástagos cromados reforzados y con tratamiento anticorrosión. Conforme a las normas y directivas europeas 2006/42/CE y con marcado CE.	1.00	2,731.68	2,731.68
CB012566895A	Ud Polipasto eléctrico Ud. De polipasto eléctrico con cable para levantado y movimiento de cargas, con cable de acero extralargo y comandado por cable. Con carter de chapa de acero recubierto de pintura electroestática, carcasa de motor y caja de engranajes en aluminio, i/pp de costes indirectos. Totalmente colocado.	1.00	1,042.04	1,042.04
CB012556894D	Ud Calderería de acero inoxidable Ud. Suministro y montaje de piezas de caderería par EDAR de acero inoxidable, calidad AISI 316-L, fabricada en taller y montada en obra, para dar servicio a cinco bombas, ejecutada según planos de proyecto, incluyendo tuberías de descarga, piezas especiales, cono de reducción y desagüe, pasamuros con piezas de anclaje, carretes de desmontaje para valvulería, juntas tornillería cadniada, curvas codos y bridas para montaje. Medida la unidad terminada, montada.	1.00	38,784.71	38,784.71
TOTAL SUBCAPÍTULO 5.2 EQUIPOS.....			142,681.46	
TOTAL CAPÍTULO 5 INSTALACIÓN DE BOMBEO			177,131.20	

CÓDIGO	RESUMEN	CANTIDAD	PRECIO	IMPORTE
CAPÍTULO 6 REPOSICIÓN DE FIRMES				
D36BI0055AA	M3 REPOSICIÓN DE CUBIERTA VEGETAL M3. Reposición de cubierta vegetal en zanjas por medios mecánicos i/pp de costes indirectos.	804.56	6.99	5,623.87
D04EF161	M3 HOR. RELLENO HM-20/P/40/ Ila CEN. V. GRÚA M3. Hormigón en masa HM-20/P/40/ Ila N/mm2, con tamaño máximo del árido de 40 mm. elaborado en central para relleno y nivelado, incluso vertido con pluma-grua, vibrado y colocación. El espesor mínimo será de 10 cm., según CTE/DB-SE-C y EHE-08.	0.26	93.50	24.31
D36CAH	M3 EXTENDIDO DE CACHOTE EN FIRMES M3. De cachote totalmente colocado, extendido y compactado, i/pp de costes indirectos y transporte a obra.	8.83	68.38	603.80
D38GA115	M3 ZAHORRA ARTIFICIAL M3. Zahorra artificial, incluso extensión y compactación en formación de bases.	48.21	21.11	1,017.71
D38GJ310	Tm MBC AC- 16 surf. I/ betún, filler y R. Adh. Tm. Mestura bituminosa en quente tipo AC-16suf, incluso betún, filler e rega de adherencia ECR-0 de 1kg/m2, totalmente estendida e compactada de densidade 2.5 T/m3.	73.48	42.49	3,122.17
D38GA515	M3 MACADAM BITUMINOSO M3. Macadam bituminoso, incluso extensión y compactación en formación de bases.	10.14	19.93	202.09
D38GH125	M2 DOBLE TRAT. SUPERFIC. 20L/M2 ECR-2 M2. Doble tratamiento superficial, con 20 l/m2 de áridos: A6/12 y A3/6, con una dotación de emulsión asfáltica ECR-2 de 3 Kg/m2, totalmente acabado, incluso materiales y ejecución.	67.69	1.68	113.72
TOTAL CAPÍTULO 6 REPOSICIÓN DE FIRMES.....				10,707.67
CAPÍTULO 7 URBANIZACIÓN				
SUBCAPÍTULO 6.1 RED DE ALUMBRADO				
D36BE100	M3 EXCAV. EN ZANJA TERRENO COMPAC. M3. Excavación en zanja, con extracción de tierras a los bordes, incluyendo carga, transporte a vertedero y pp. de costes indirectos .	62.59	5.84	365.53
D36ZO11500	MI LÍNEA BT XLPE 06/1 UNI Cu Enterr 3x25 MI. Línea general de alimentación, (subterránea), aislada BT XLPE 06/1 uni Cu Enterr3x25 bajo tubo de PVC, incluido tendido del conductor en su interior, así como p/p de tubo y terminales correspondientes. ITC-BT-14 y cumplira norma UNE-EN 21.123 parte 4 ó 5.	62.59	33.76	2,113.04
D28EG405	Ud BÁCULOS Y LUMINARIA 150 w. Ud. Base y soporte de luminaria con fuste de sección cuadrada de madera laminada de iroko barnizado y luminaria tipo mizar con potencia Vsap/hm 70W pintada BKTECH. El sistema de fijación de luminaria se realizará mediante alcerco galvanizado en caliente y pintado. Con fijación lateral mediante manguitos 3/4"G en posición horizontal específico para luminaria mizar. Totalmente colocada.	6.00	352.97	2,117.82
D38KT010	Ud ARQUETA Ud. Arquetas 1000x1000x1000 mm, de hormigón HM-20/P/40/l y solera de hormigón H-150, totalmente colocada.	3.00	101.53	304.59
TOTAL SUBCAPÍTULO 6.1 RED DE ALUMBRADO				4,900.98



CÓDIGO	RESUMEN	CANTIDAD	PRECIO	IMPORTE
SUBCAPÍTULO 6.2 PAVIMENTOS				
D36DS108	M2 PAV.LOSETA DE PIZARRA M2. Pavimento de loseta de pizarra de 5 cm. de grosor, sobre solera de hormigón HM-20 N/mm2. Tmóx. 40 mm. y 10 cm. de espesor, i/enlechado y limpieza.	57.20	101.13	5,784.64
D38GH001	M2 FIRME BITUMINOSO M2. Calzada para tráfico T-4 y explanada E-2 correspondiente a la sección tipo 421 del catálogo de secciones de firmes de la Instrucción 6.1-I.C. y 6.2-I.C. formada por: 20 cm de zahorra natural, 20 cm de zahorra artificial, riego de imprimación con emulsión ECL-I y 5 cm de MBC D-12, i/p.p. de betún asfáltico 60/70 y filler de aportación incluso extendido y compactado de cada capa, totalmente terminada.	209.15	43.77	9,154.50
D39QA401	M2 PRADERA RÚSTICA SEMILLADA M2. Pradera rústica semillada con mezcla de Lolium perenne y Festuca aundinacea, incluso preparación del terreno, mantillo, siembra y riegos hasta la primera siega.	204.27	4.04	825.25
D38GO060	MI BORDILLO B-1 CON HM-20 MI. Bordillo prefabricado tipo B-1 con hormigón HM-20/P/40/IIA colocado.	75.86	21.61	1,639.33
TOTAL SUBCAPÍTULO 6.2 PAVIMENTOS				17,403.72
TOTAL CAPÍTULO 7 URBANIZACIÓN				22,304.70
CAPÍTULO 8 LIMPIEZA Y TERMINACIÓN DE LAS OBRAS				
LTO	Partida alzada limpieza y terminación de las obras	1.00	3,000.00	3,000.00
TOTAL CAPÍTULO 8 LIMPIEZA Y TERMINACIÓN DE LAS OBRAS				3,000.00
CAPÍTULO 9 SEGURIDAD Y SALUD				
PASYS	Ud Partida alzada Seg y Salud Ud. Partida alzada a justificar para seguridad y salud. Detalle de presupuesto en anejo 17.	1.00	27,813.86	27,813.86
TOTAL CAPÍTULO 9 SEGURIDAD Y SALUD				27,813.86
CAPÍTULO 10 GESTIÓN DE RESIDUOS				
PAGR	Partida alzada Gestión de residuos Ud. Partida alzada a justificar para Gestión de Residuos procedentes de la obra. Detalle de presupuesto en anejo 16.	1.00	23,463.01	23,463.01
TOTAL CAPÍTULO 10 GESTIÓN DE RESIDUOS.....				23,463.01
TOTAL				962,469.27

6. RESUMEN DEL PRESUPUESTO

CAPITULO	RESUMEN	EUROS	%
1	OPERACIONES PREVIAS	18,572.04	1.92
2	CONDUCCION POR GRAVEDAD	586,113.33	60.69
3	IMPULSIÓN	27,335.83	2.83
4	EDIFICIO DE BOMBEO.....	68,496.34	7.10
5	INSTALACIÓN DE BOMBEO	177,131.20	18.34
6	REPOSICIÓN DE FIRMES	10,707.67	1.11
7	URBANIZACIÓN	22,304.70	2.32
8	LIMPIEZA Y TERMINACIÓN DE LAS OBRAS	3,000.00	0.31
9	SEGURIDAD Y SALUD	27,813.86	2.88
10	GESTIÓN DE RESIDUOS	24,196.26	2.50
TOTAL EJECUCIÓN MATERIAL		965,671.23	
13.00 % Gastos generales		125,537.26	
6.00 % Beneficio industrial		57,940.27	
SUMA DE G.G. y B.I.		183,477.53	
PPTO BASE LICITACIÓN SIN IVA		1,149,148.76	
21.00 % I.V.A.....		241,321.24	
TOTAL BASE LICITACIÓN CON IVA		1,390,469.00	

Asciende el presupuesto general a la expresada cantidad de UN MILLÓN TRESCIENTOS NOVENTA MIL CUATROCIENTOS SESENTA Y NUEVE EUROS

A Coruña, Junio 2018.

El autor del proyecto

EDGAR ADRIAN PEÑA DALAMA