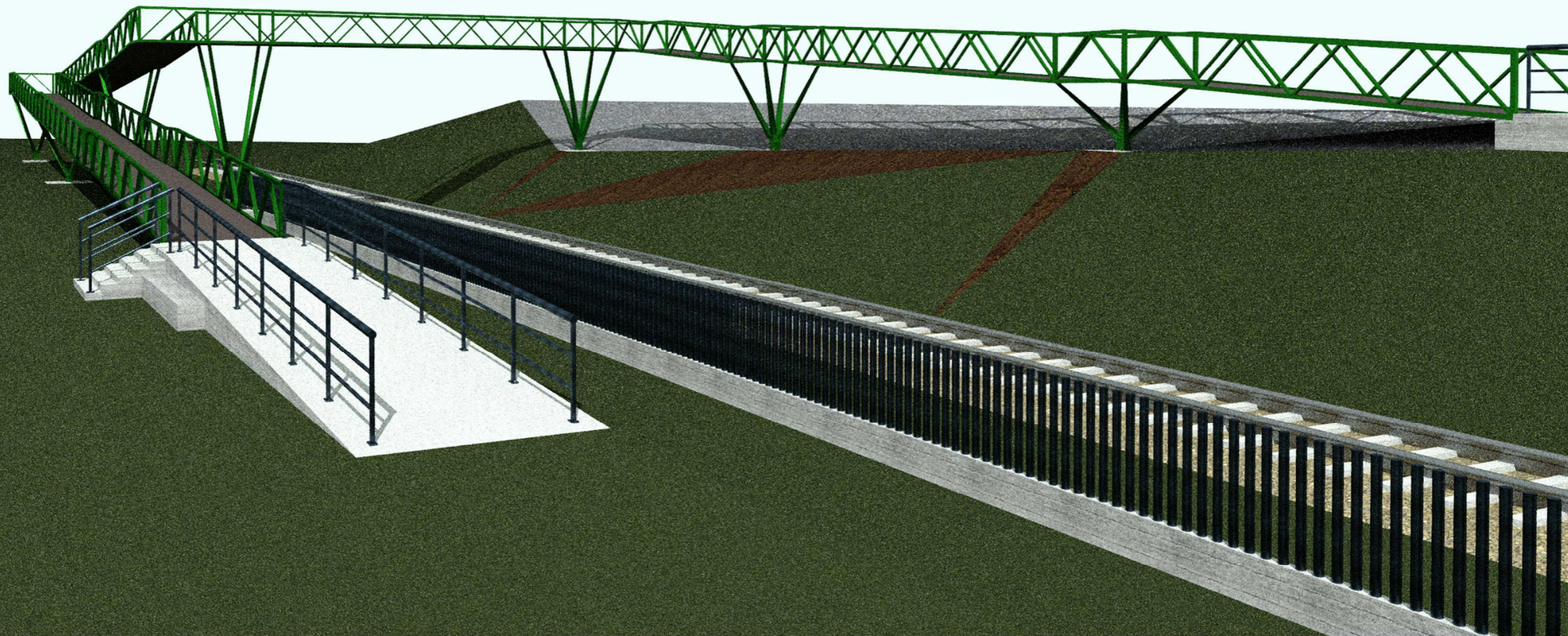


Pasarela peatonal sobre vía de tren en A Barcala (Cambre)

Footbridge over train track at A Barcala (Cambre)

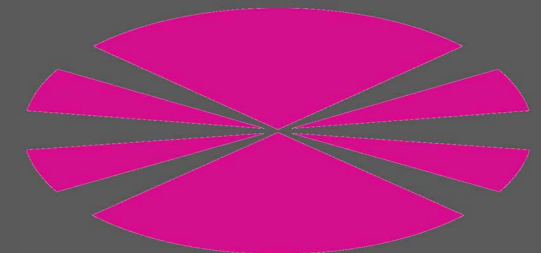


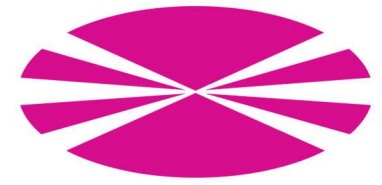
XABIER GARCÍA PÉREZ

DOCUMENTO Nº2: PLANOS CONSTRUCTIVOS

P.E.M: 215,916.41 P.B.L: 310,898.03

FEBRERO 2018





DOCUMENTO Nº1: MEMORIA Y ANEJOS A LA MEMORIA

- ANEJO 1: ANTECEDENTES Y OBJETO DEL PROYECTO
- ANEJO 2: SITUACIÓN ACTUAL Y NECESIDADES
- ANEJO 3: CARTOGRAFÍA Y REPLANTEO
- ANEJO 4: ANÁLISIS DE LAS ALTERNATIVAS Y JUSTIFICACION DE LA SOLUCIÓN ADOPTADA
- ANEJO 5: ESTUDIO GEOLÓGICO
- ANEJO 6: ESTUDIO GEOTÉCNICO
- ANEJO 7: ESTUDIO CLIMATOLÓGICO
- ANEJO 8: ESTUDIO SISMOLÓGICO
- ANEJO 9: CÁLCULO
- ANEJO 10: PROCESO CONSTRUCTIVO
- ANEJO 11: PRUEBA DE CARGA
- ANEJO 12: PROTECCIÓN Y CONSERVACIÓN
- ANEJO 13: ACONDICIONAMIENTO URBANO Y SERVICIOS AFECTADOS
- ANEJO 14: ESTUDIO DE GESTIÓN DE RESIDUOS
- ANEJO 15: SEGURIDAD Y SALUD
- ANEJO 16: EXPROPIACIONES
- ANEJO 17: JUSTIFICACION DE PRECIOS
- ANEJO 18: REVISION DE PRECIOS
- ANEJO 19: CLASIFICACIÓN DEL CONTRATISTA
- ANEJO 20: PLAN DE OBRA
- ANEJO 21: PRESUPUESTO PARA CONOCIMIENTO DE LA ADMINISTRACIÓN
- ANEJO 22: IMPACTO AMBIENTAL
- ANEJO 23: REPORTAJE FOTOGRAFICO

DOCUMENTO Nº2: PLANOS CONSTRUCTIVOS

- PLANO 1: SITUACIÓN DE LA PASARELA
- PLANO 2: DEFINICIÓN GENERAL DE LA ESTRUCTURA
- PLANO 3: DESPIECE RAMPA ESTE
- PLANO 4: DESPIECE VANO CENTRAL
- PLANO 5: DESPIECE VANO OESTE I

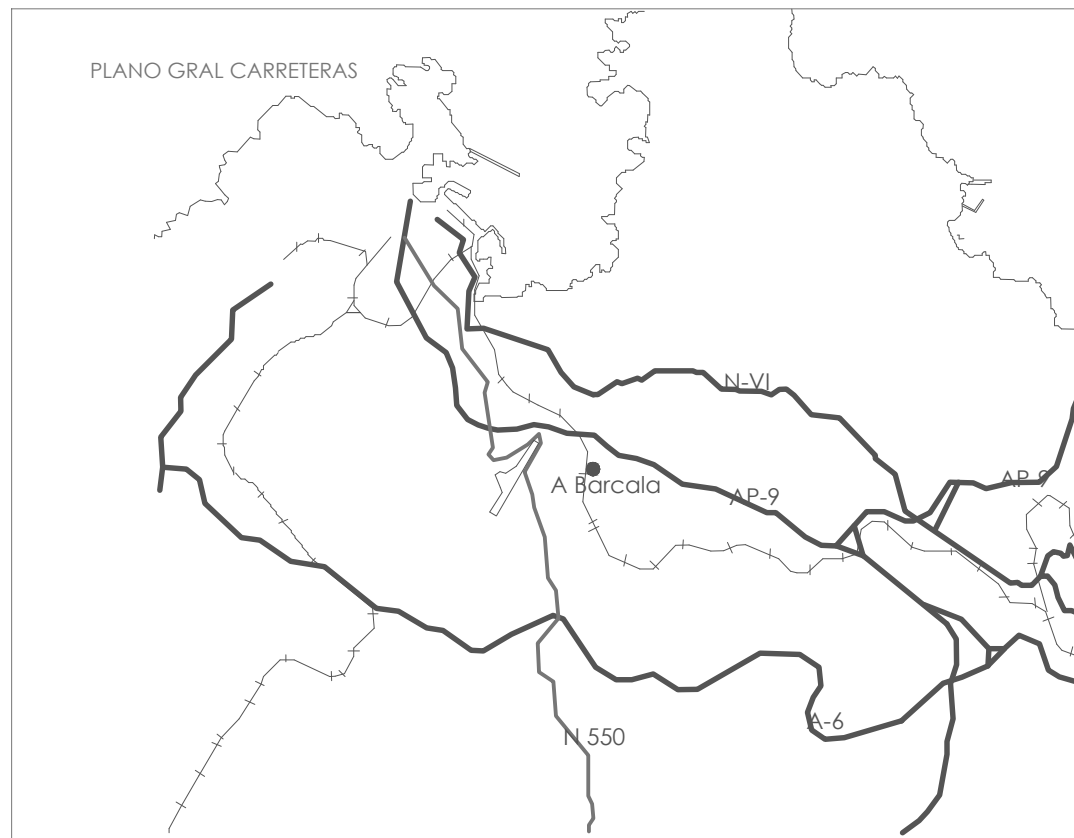
- PLANO 6: DESPIECE VANO OESTE II
- PLANO 7: DETALLE PILAR I
- PLANO 8: DETALLE PILAR II
- PLANO 9: DETALLE PILAR III
- PLANO 10: DETALLE PILAR IV
- PLANO 11: DETALLE PILAR V
- PLANO 12: DETALLE PILAR VI
- PLANO 13: DETALLE PILAR VII
- PLANO 14: DETALLE PILAR VIII
- PLANO 15: DETALLE PILAR IX
- PLANO 16: DETALLE ESTRIBOS
- PLANO 17: REPLANTEO
- PLANO 18: ZONA AJARDINADA, DESBROCE, EMBALDOSADO Y VALLADO

DOCUMENTO Nº3: PLIEGO DE PRESCRIPCIONES TÉCNICAS PARTICULARES

- CAPÍTULO 1: DISPOSICIONES PRELIMINARES
- CAPÍTULO 2: DESCRIPCIÓN DE LAS OBRAS
- CAPÍTULO 3: PROCESO CONSTRUCTIVO
- CAPÍTULO 4: CARACTERÍSTICAS GENERALES DE LOS MATERIALES
- CAPÍTULO 5: CONDICIONES QUE HAN DE CUMPLIR LOS MATERIALES
- CAPÍTULO 6: CONDICIONES PARA LA EJECUCIÓN, MEDICIÓN Y VALORACIÓN DE LAS UNIDADES DE OBRA
- CAPÍTULO 7: DISPOSICIONES GENERALES

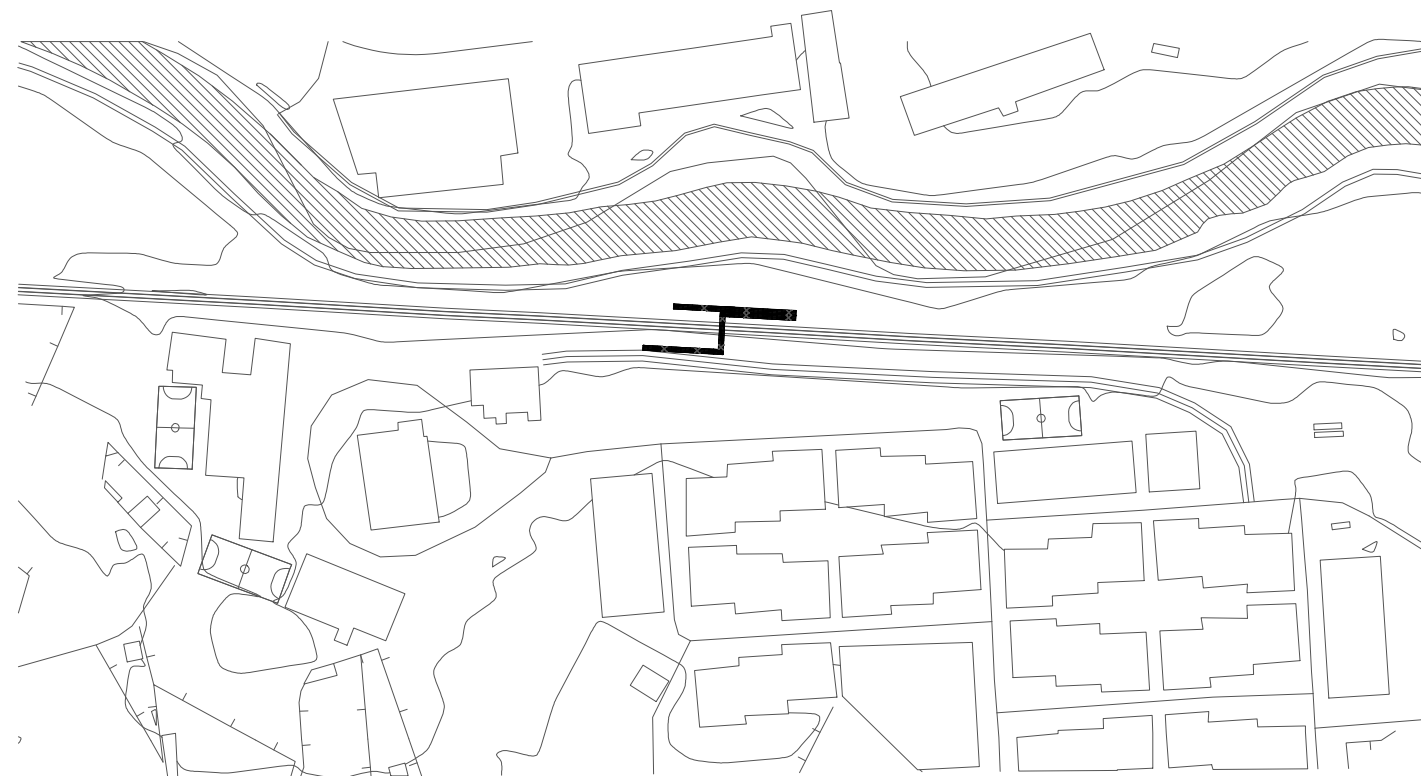
DOCUMENTO Nº4: PRESUPUESTO

- 1 MEDICIONES
- 2 CUADRO DE PRECIOS Nº1
- 3 CUADRO DE PRECISO Nº2
- 4 PRESUPUESTO
- 5 RESUMEN DEL PRESUPUESTO



INDICE

- | | |
|---------------------------------------|--|
| 1.Situación de la pasarela | 15.Detalle pilar IX |
| 2.Definición general de la estructura | 16.Detalle estribos |
| 3.Despiece rampa este | 17.Replanteo |
| 4.Despiece vano central | 18.Zona ajardinada, desbroce, embaldosado, vallado |
| 5.Despiece vano oeste I | |
| 6.Despiece vano oeste II | |
| 7.Detalle pilar I | |
| 8.Detalle pilar II | |
| 9.Detalle pilar III | |
| 10.Detalle pilar IV | |
| 11.Detalle pilar V | |
| 12.Detalle pilar VI | |
| 13.Detalle pilar VII | |
| 14.Detalle pilar VIII | |



A BARCALA

Coordenadas: 43.304522, -8.356526



Autor

XABIER GARCÍA PÉREZ

Fecha
13/10/2017

Firma

PASARELA PEATONAL SOBRE VÍA DE TREN EN A BARCALA (CAMBRE)

SITUACION DE LA PASARELA

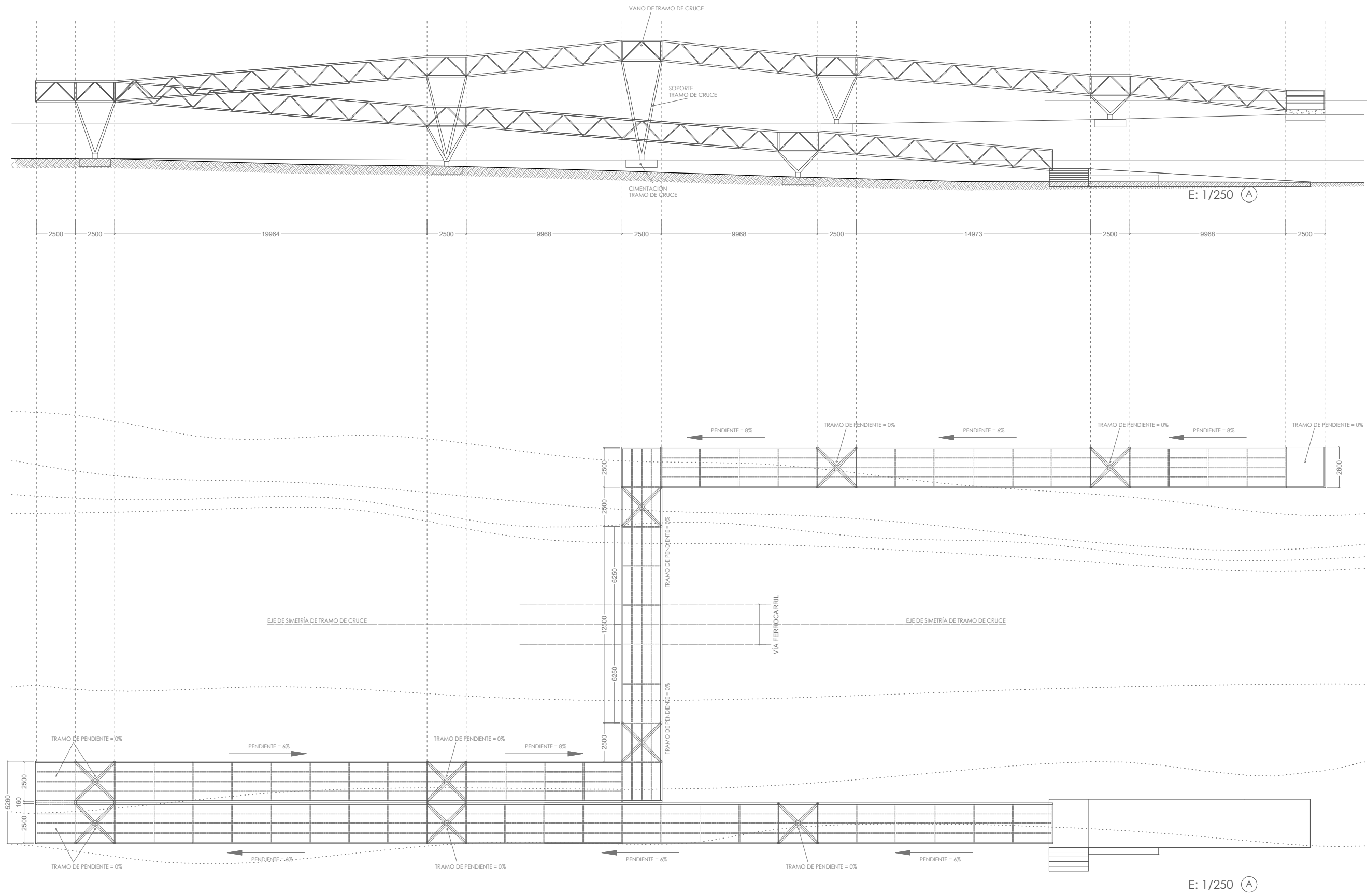
ALZADO Y PLANTA

PLANO 01

HOJA 01

ESCALA -





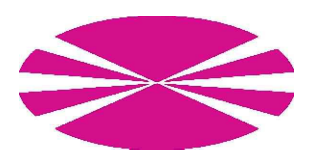
Autor
Fecha
13/10/2017

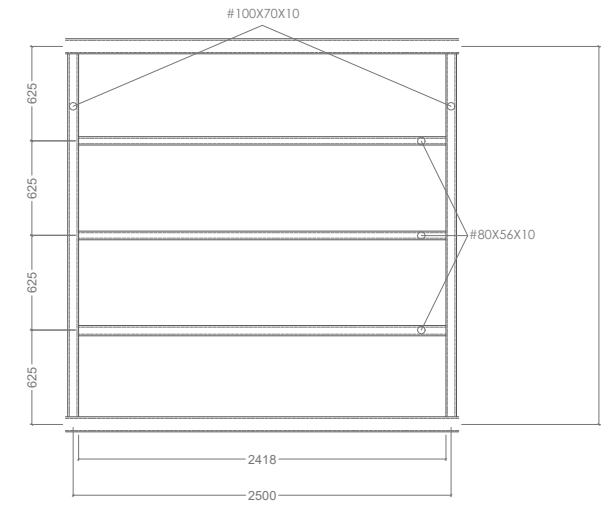
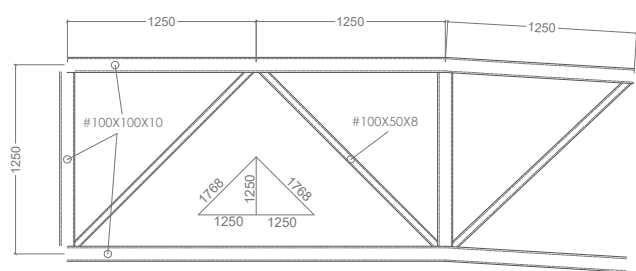
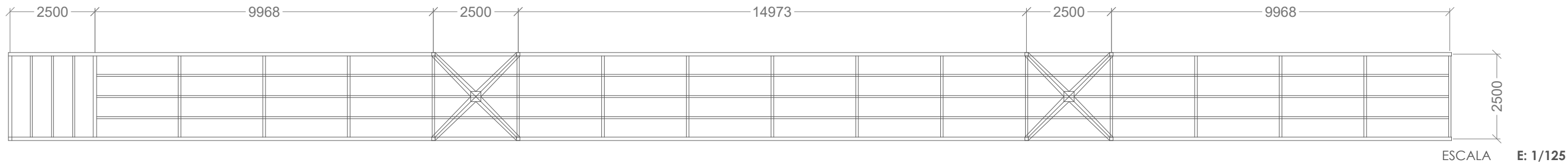
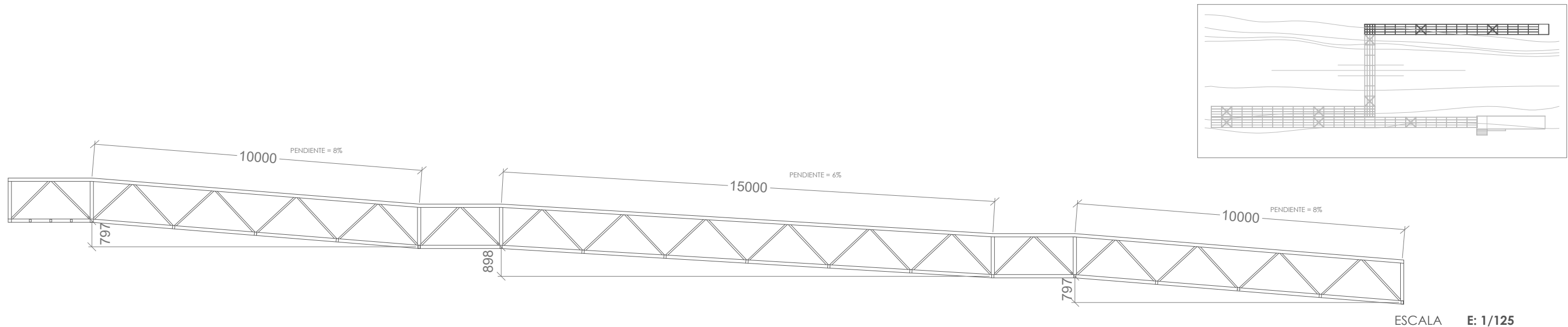
XABIER GARCÍA PÉREZ
Firma

PASARELA PEATONAL SOBRE VÍA DE TREN EN A BARCALA (CAMBRE)
DEFINICIÓN GENERAL DE LA ESTRUCTURA

ALZADO Y PLANTA
PLANO 02
HOJA 01

ESCALA **E: 1/250**
A





Sección	Numero piezas	Largo total(m)	Peso total(KN)
100x100x10	124	187.5	51.956
80x56x10	54	127.5	22.768
100x50x8	68	120.1	19.82
100x70x10	64	40	9.237
TOTAL	310	475	103.781

Protección de superficies

1.1. Preparación de superficies
Limpieza con chorro abrasivo a grado convencional según norma SSPC-SP6 o mínimo limpieza manual y mecánica según normas SSPC-SP2 y SP3 (zonas donde es imposible preparar la superficie con chorro abrasivo).

1.2. Aplicación de imprimación epoxi con fosfato de zinc de dos componentes y altos solidos, rápido curado y repintable incluso a bajas temperaturas tipo sigmafast 278, con una capa de 75 µm.

1.3. Acabado de dos componentes de poliuretano alifático acrílico con acabado brillante y color RAL 6009, tipo sigmadur 550, con un espesor de 50 µm



Autor
Fecha
13/10/2017

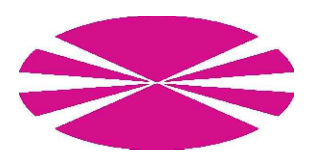
XABIER GARCÍA PÉREZ
Firma

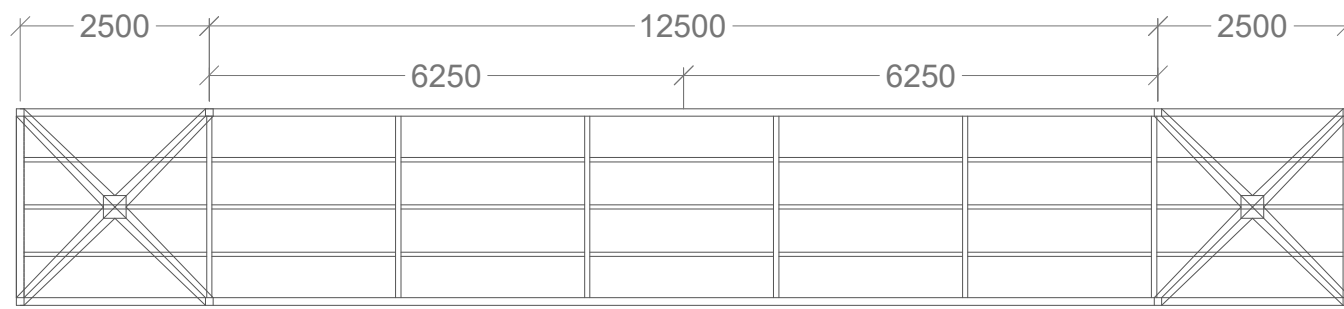
PASARELA PEATONAL SOBRE VÍA DE TREN EN A BARCALA (CAMBRE)

DESPIECE RAMPA ESTE

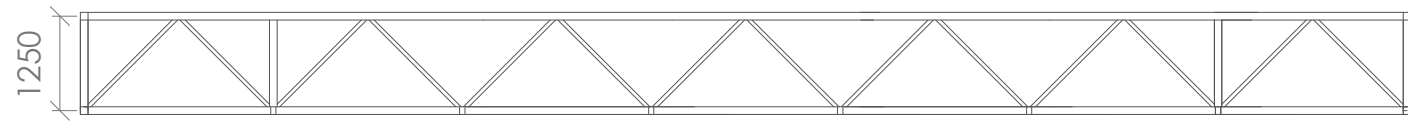
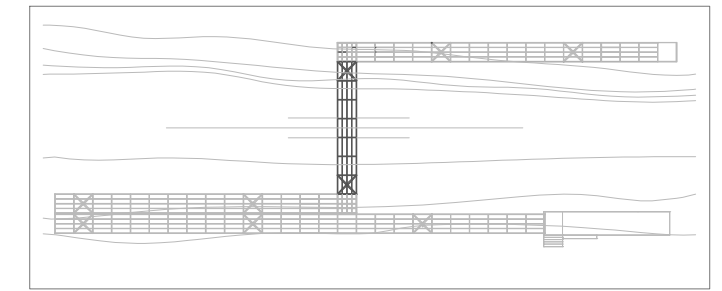
ALZADO Y PLANTA
PLANO 03
HOJA 01

ESCALA E: 1/125
A 1000 2000 3000 4000 5000 (mm)

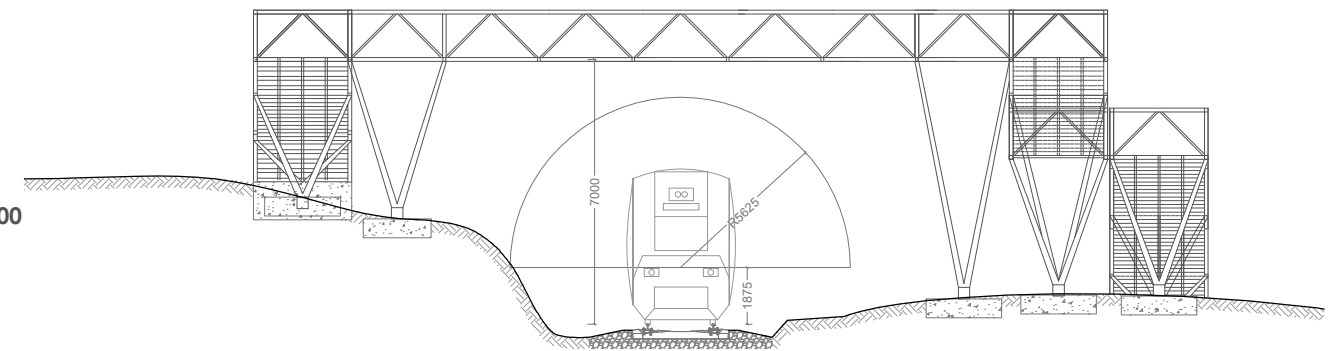




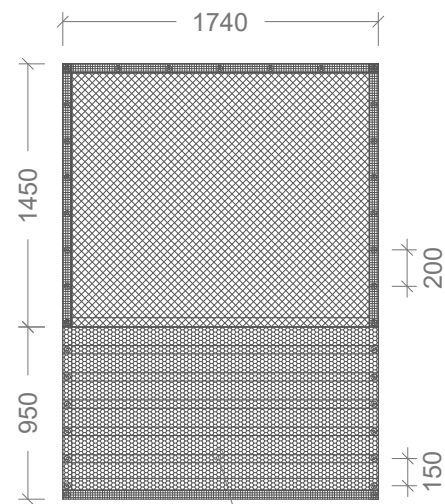
ESCALA E: 1/100



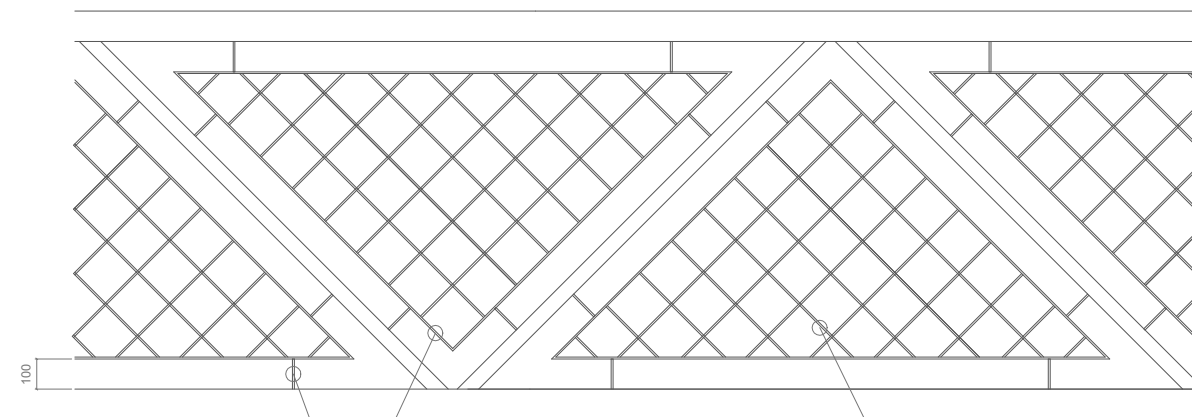
ESCALA E: 1/100



VALLA ANTIVANDALICA



Chapa tipo pegaso



#Pletina 80 x 6

#Malla 15 x 15 Ø 6-6

ESCALA E: 1/25

Sección	Numero piezas	Largo total(m)	Peso total(KN)
100x100x10	49	80	22.168
80x56x10	23	52.5	9.375
100x50x8	28	49.5	8.169
100x70x10	32	20	4.618
TOTAL	132	202	44.33

Sección	Pletina 80 x 6	Malla 15 x 15 Ø 6-6
Largo total(m)	4.386	Área total(m ²) 0.825
Peso(kg/m)	3.768	Peso(kg/m ²) 2.691
Peso total(kg)	16.526	2.22



Autor

XABIER GARCÍA PÉREZ

Fecha
13/10/2017

Firma

PASARELA PEATONAL SOBRE VÍA DE TREN EN A BARCALA (CAMBRE)

VANO CENTRAL

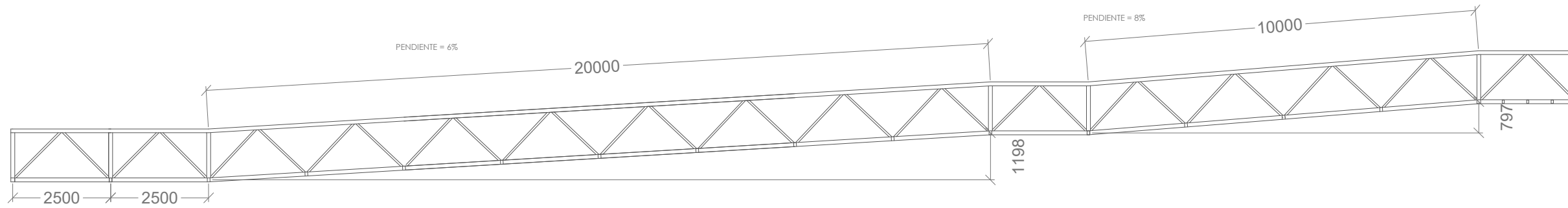
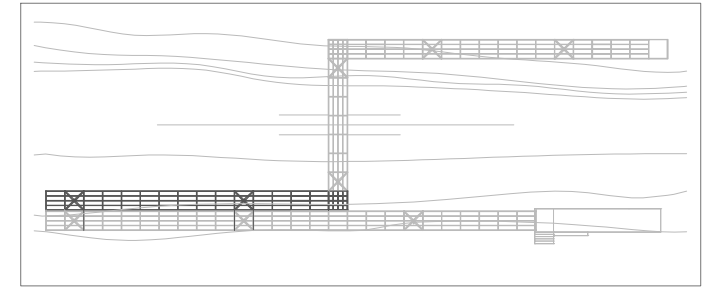
ALZADO Y PLANTA

PLANO 04

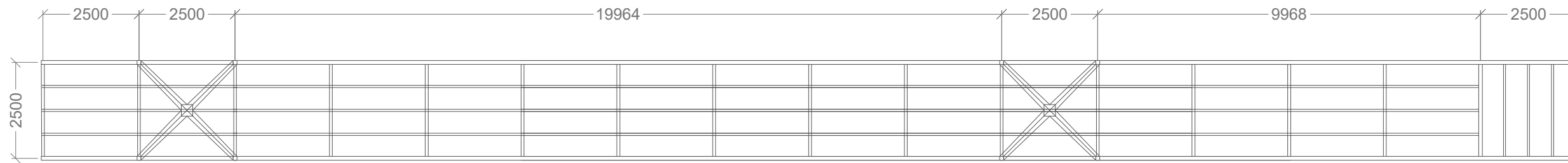
HOJA 01

ESCALA **VARIAS**

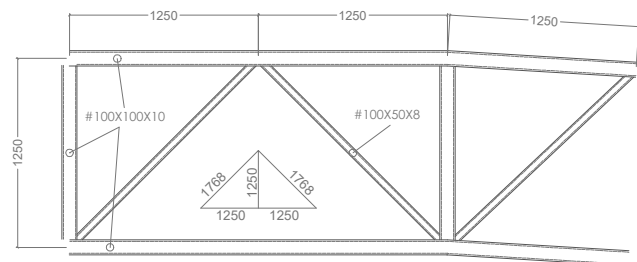




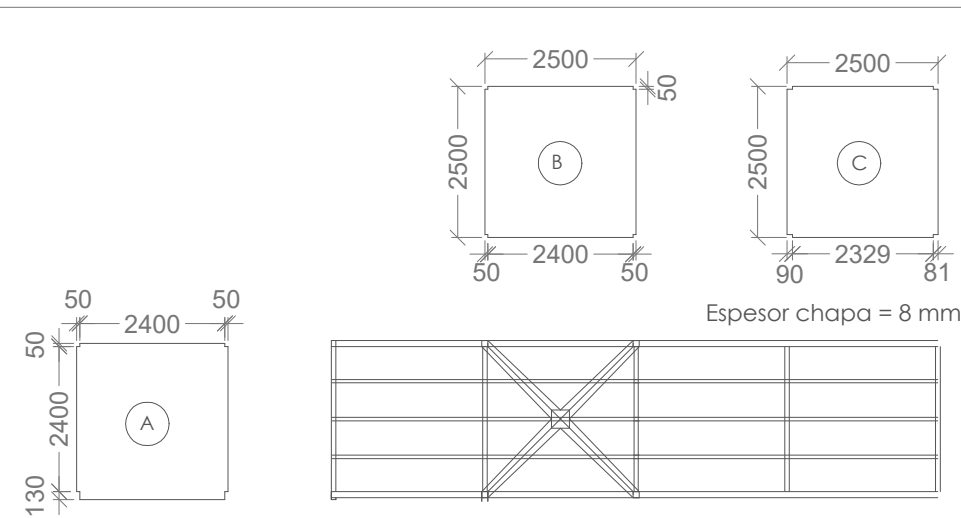
ESCALA E: 1/125



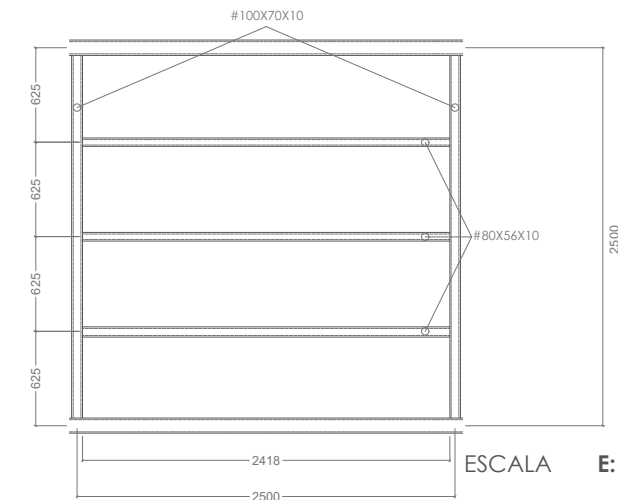
ESCALA E: 1/125



ESCALA E: 1/50



Sección	Numero piezas	Área(m ²)	Peso total(kg)
A	2	6.432	807.85
B	16	6.24	6269.95
C	48	6.233	18779.71



ESCALA E: 1/50

Sección	Numero piezas	Largo total(m)	Peso total(KN)
100x100x10	155	181.76	50.36
80x56x10	50	120	21.429
100x50x8	63	111.29	18.36
100x70x10	56	35	8.082
TOTAL	324	448.05	98.246

Tratamiento antideslizante de las chapas
 1.-Aplicación de imprimación epoxi con fosfato de zinc de dos componentes y altos solidos , rápido curado y repintable incluso a bajas temperaturas tipo sigmafast 278, con una capa de 75 µm.
 2.-Se esparcirá HEMPEL'S ANTI-SLINT 67500 de manera uniforme inmediatamente tras la aplicación de la capa de imprimación, mientras ésta aún está fresca. Con un consumo aproximado 2,5kg de HEMPEL'S ANTI-SLINT 67500 por cada 25m². Cuando la pintura está seca, se barrera el sobrante.
 3.-Acabado de dos componentes de poliuretano alifático acrílico con acabado brillante y color RAL 6009, tipo sigmadur 550 , con un espesor de 50 µm



Autor
 Fecha
 13/10/2017

XABIER GARCÍA PÉREZ

Firma

PASARELA PEATONAL SOBRE VÍA DE TREN EN A BARCALA (CAMBRE)

DESPIECE RAMPA OESTE

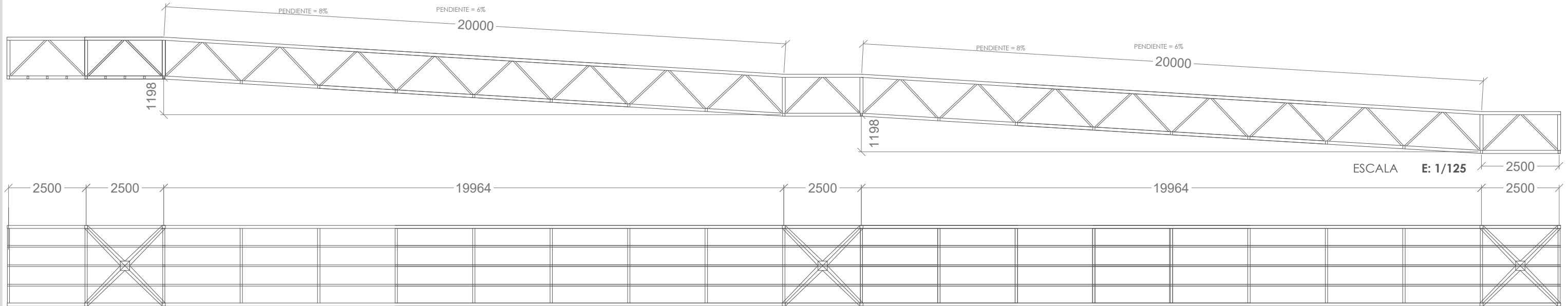
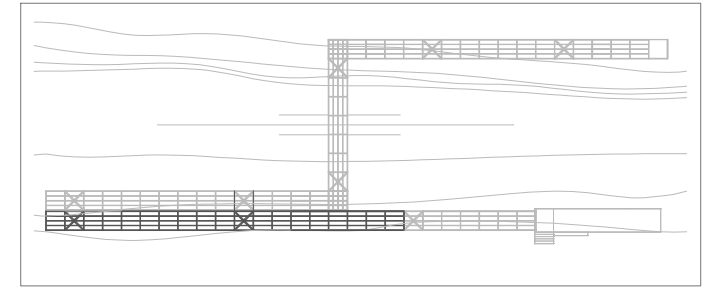
ALZADO Y PLANTA

PLANO 05
 HOJA 01

ESCALA E: 1/125

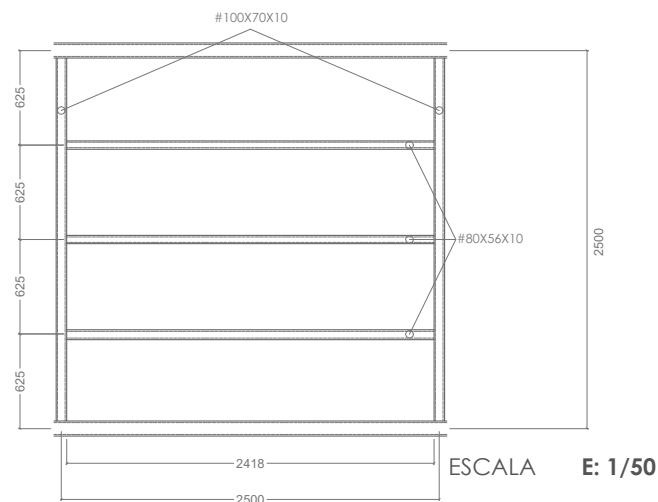


Sección	Numero piezas	Largo total(m)	Peso total(KN)
100x100x10	137	220	60.962
80x56x10	65	148.74	26.563
100x50x8	80	141.33	23.324
100x70x10	77	50	11.546
TOTAL	359	510.08	122.395

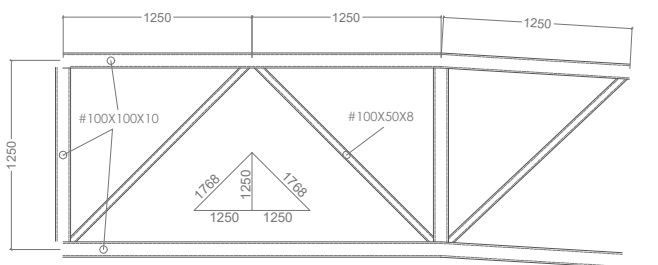


ESCALA E: 1/125

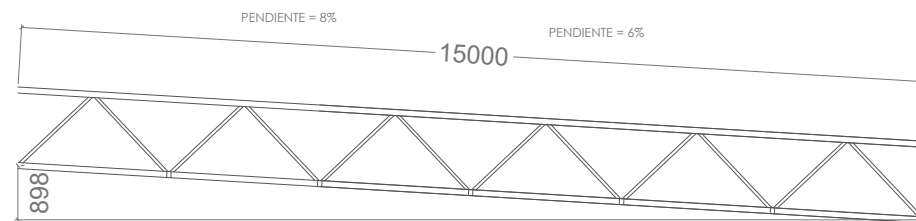
ESCALA E: 1/125



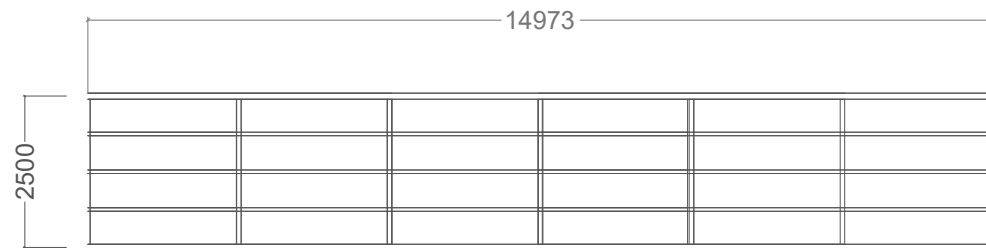
ESCALA E: 1/50



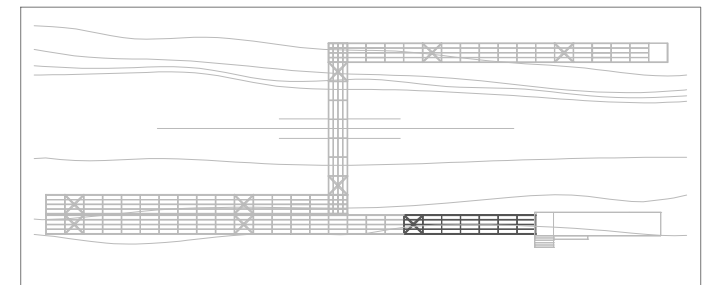
ESCALA E: 1/50



ESCALA E: 1/125



ESCALA E: 1/125



Sección	Numero piezas	Largo total(m)	Peso total(KN)
100x100x10	38	62.5	17.319
80x56x10	18	45	8.036
100x50x8	24	42.39	6.996
100x70x10	21	15	3.464
TOTAL	101	164.89	35.815



Autor
Fecha
13/10/2017

XABIER GARCÍA PÉREZ

Firma

PASARELA PEATONAL SOBRE VÍA DE TREN EN A BARCALA (CAMBRE)

DESPIECE RAMPA OESTE

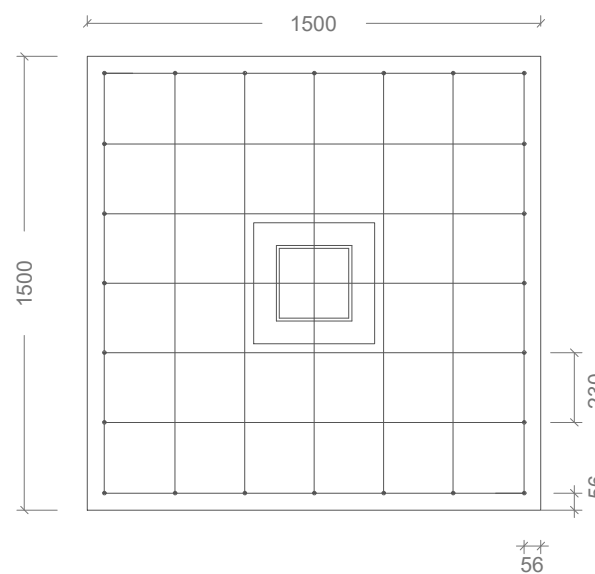
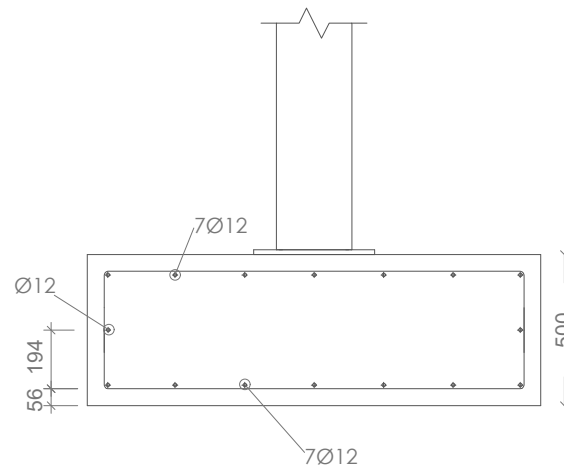
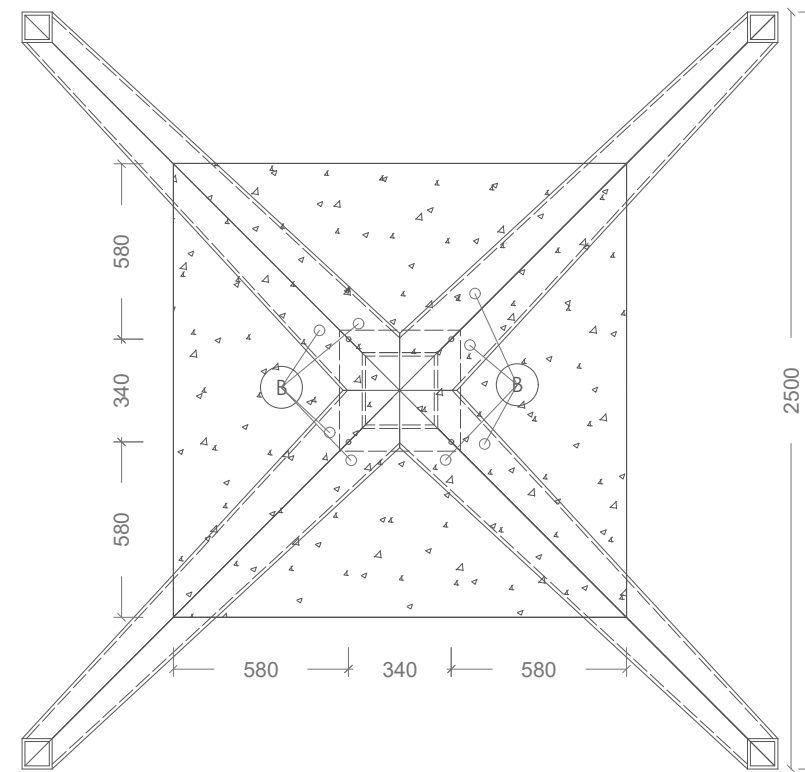
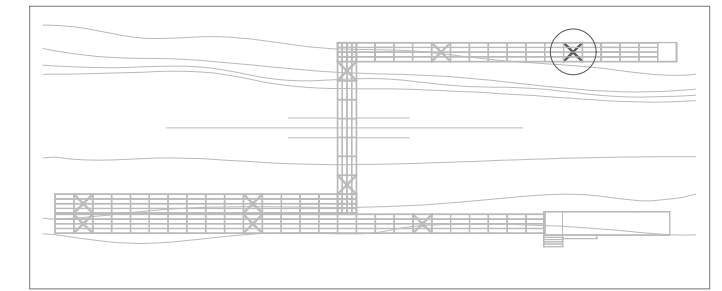
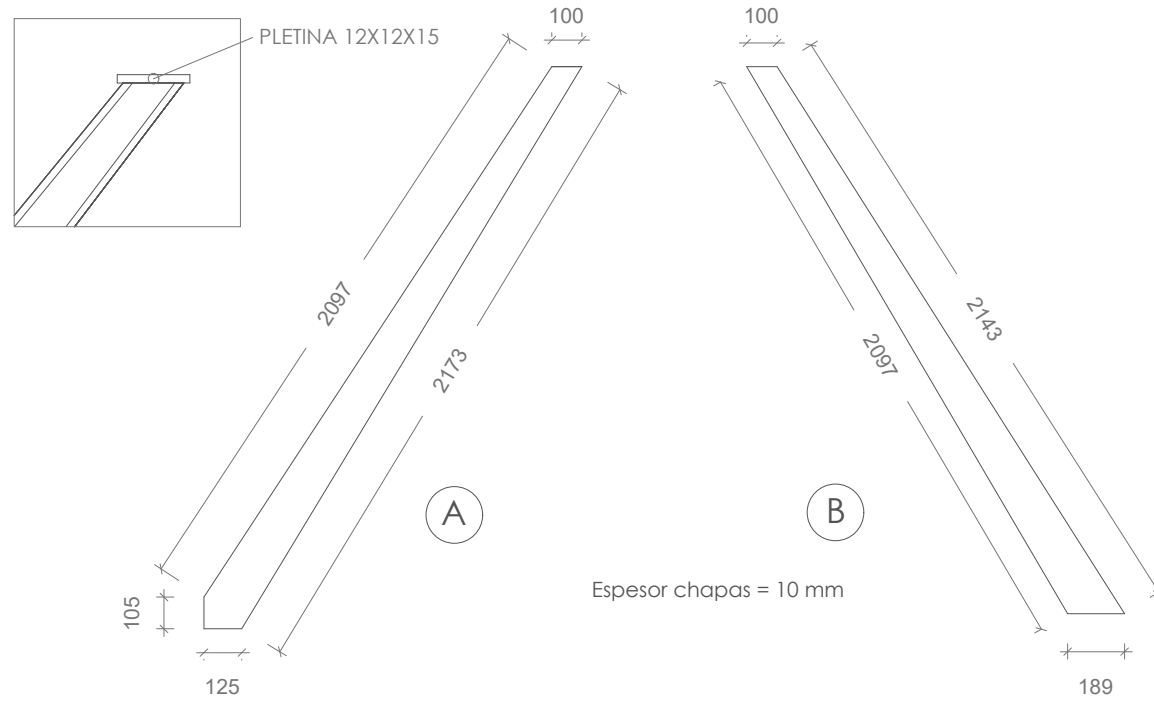
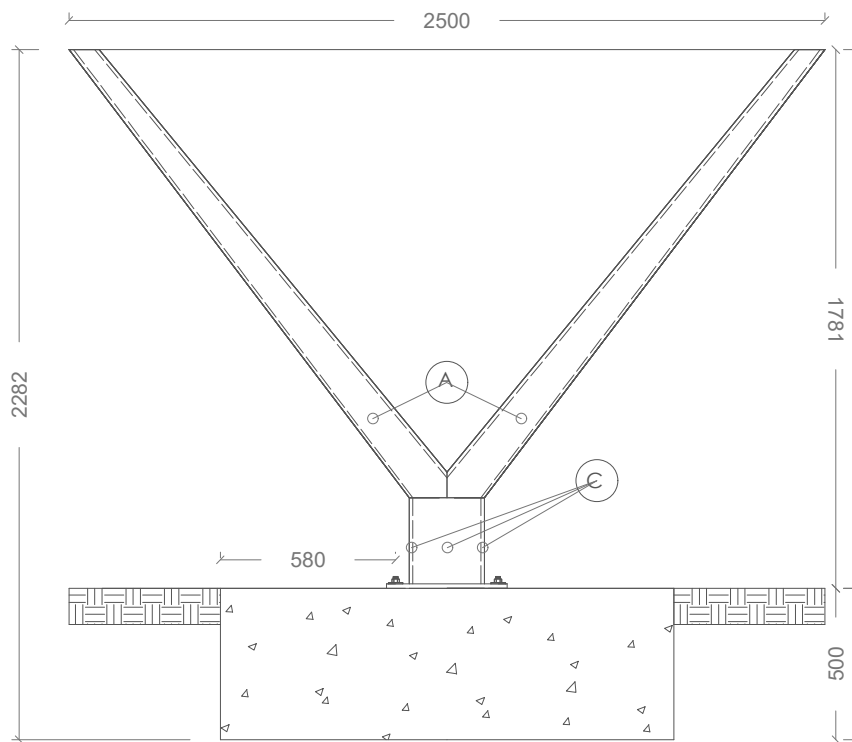
ALZADO Y PLANTA

PLANO 06
HOJA 01

ESCALA E: 1/125

A 1000 2000 3000 4000 5000 (mm)





UNIONES SOLDADAS A TOPE DE PENETRACIÓN COMPLETA

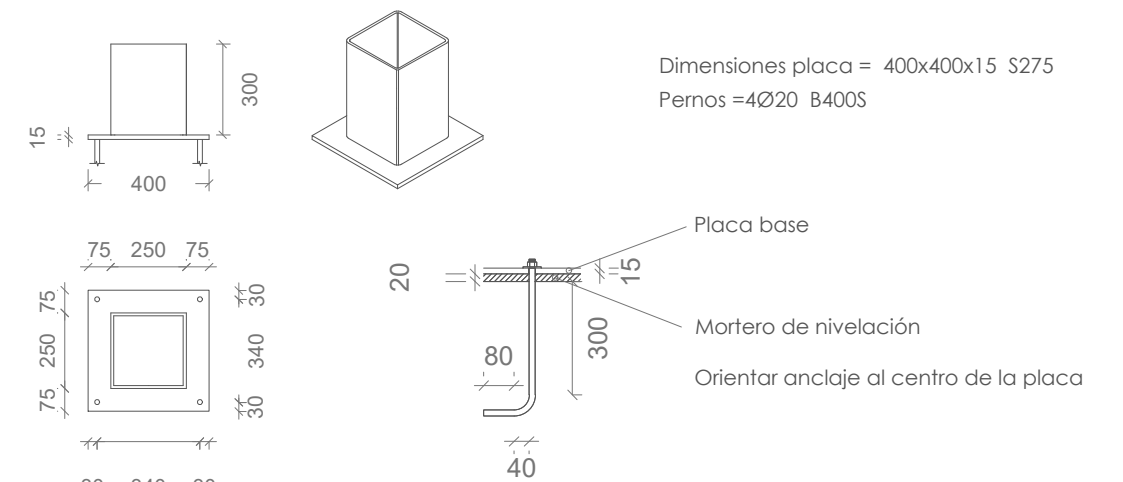
LOS CORDONES DE SOLDADURA SERÁN CONTINUOS Y DE PENETRACIÓN COMPLETA

ALTERNATIVAS DE SOLDADURA

$e1 > e2 \rightarrow a = (1/2)e1$
 $e2 > e1 \rightarrow a = (1/2)e2$

Notas:
 - Todos los detalles de soldadura que pudieran no aparecer definidos en los planos serán desarrollados por el taller de acuerdo con el pliego de condiciones y sometidos a la aprobación de la dirección facultativa de la obra.

Detalle anclaje



Elemento	Pos.	Diám.	No.	Long. (cm)	Total (cm)	Peso (kg)
P1	1	Ø12	7	176	1232	10.9
	2	Ø12	7	176	1232	10.9
	1	Ø12	7	176	1232	10.9
	2	Ø12	7	176	1232	10.9
	1	Ø12	4	138	652	7.36
B 400 S , Ys = 1.15						50.96
Hormigón = HA-25 / B/20/IIa						Hormigón limpieza HL-150/B/20



Autor
 Fecha
 13/10/2017

XABIER GARCÍA PÉREZ

Firma

PASARELA PEATONAL SOBRE VÍA DE TREN EN A BARCALA (CAMBRE)

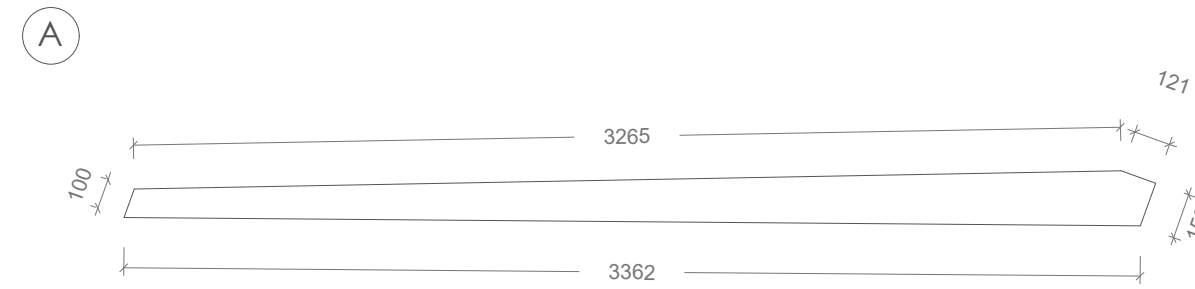
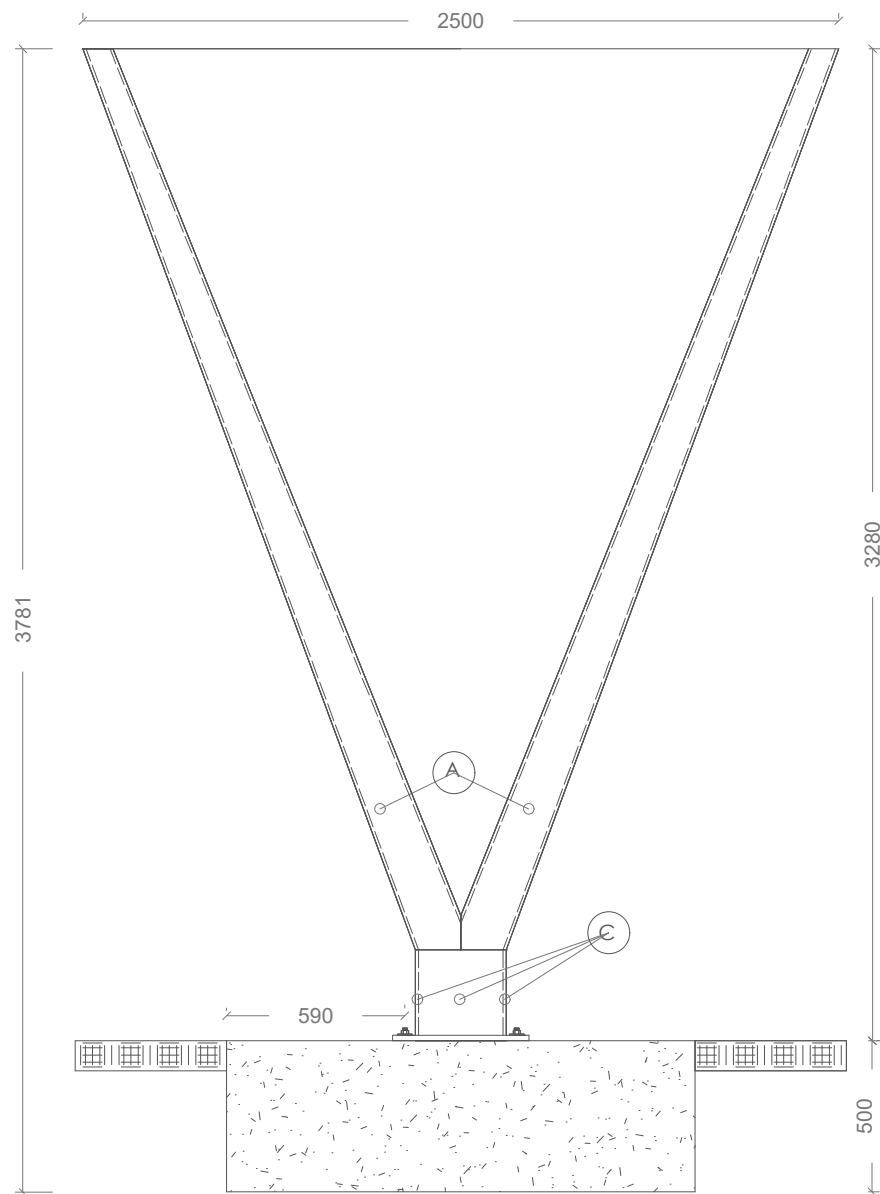
Pilar 1

ALZADO Y PLANTA

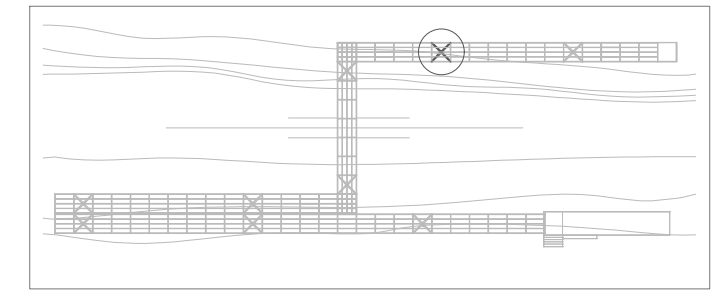
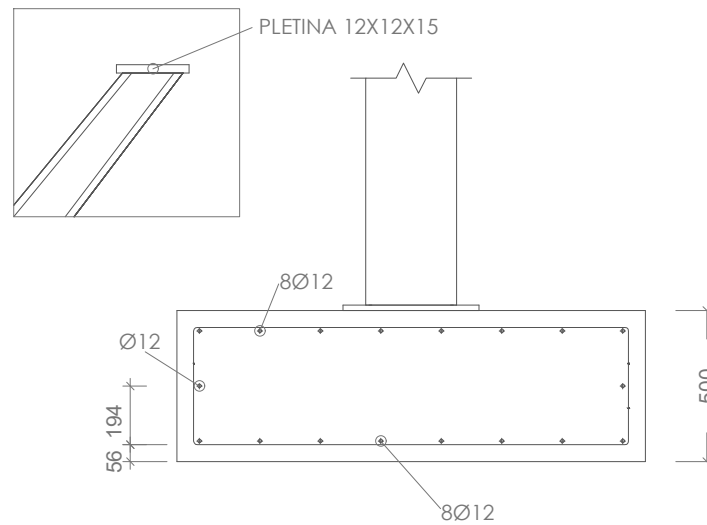
PLANO 07
 HOJA 01

ESCALA E: 1/25





Espesor chapas = 10 mm



UNIONES SOLDADAS A TOPE DE PENETRACIÓN COMPLETA

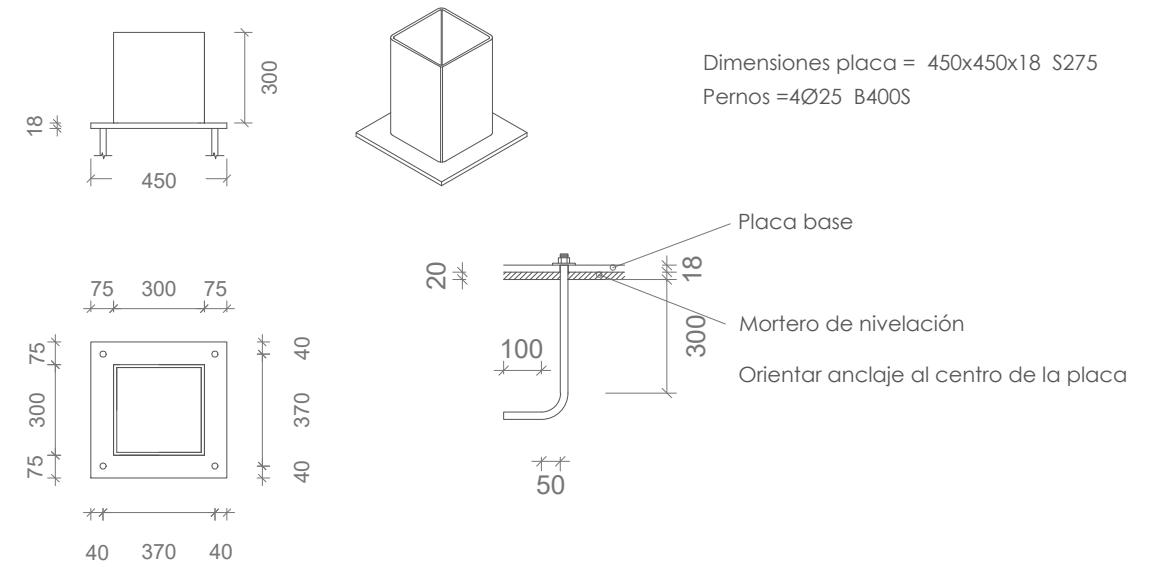
LOS CORDONES DE SOLDADURA SERÁN CONTINUOS Y DE PENETRACIÓN COMPLETA

ALTERNATIVAS DE SOLDADURA

$e1 > e2 \Rightarrow a = (1/2)e1$
 $e2 > e1 \Rightarrow a = (1/2)e2$

Notas:
 - Todos los detalles de soldadura que pudieran no aparecer definidos en los planos serán desarrollados por el taller de acuerdo con el pliego de condiciones y sometidos a la aprobación de la dirección facultativa de la obra.

Detalle anclaje



Elemento	Pos.	Diám.	No.	Long. (cm)	Total (cm)	Peso (kg)
P2	1	Ø12	8	168	1344	11.9
	2	Ø12	8	168	1344	11.9
	1	Ø12	8	168	1344	11.9
	2	Ø12	8	168	1344	11.9
	1	Ø12	4	143	572	6.46
B 400 S, Ys = 1.15						54.06
Hormigón = HA-25 / B/20/Ila						Hormigón limpieza HL-150/B/20



Autor
 Fecha
 13/10/2017

XABIER GARCÍA PÉREZ

Firma

PASARELA PEATONAL SOBRE VÍA DE TREN EN A BARCALA (CAMBRE)

Pilar 2

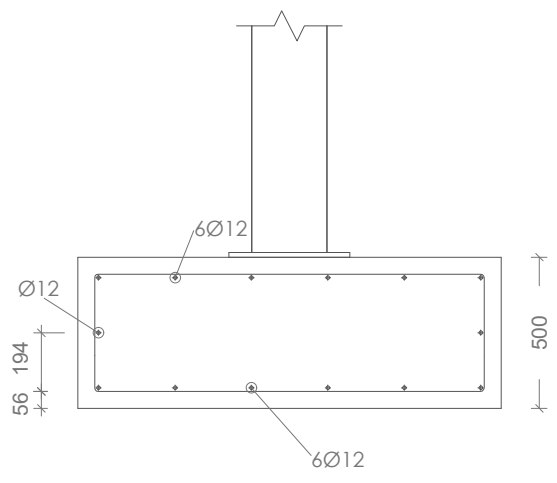
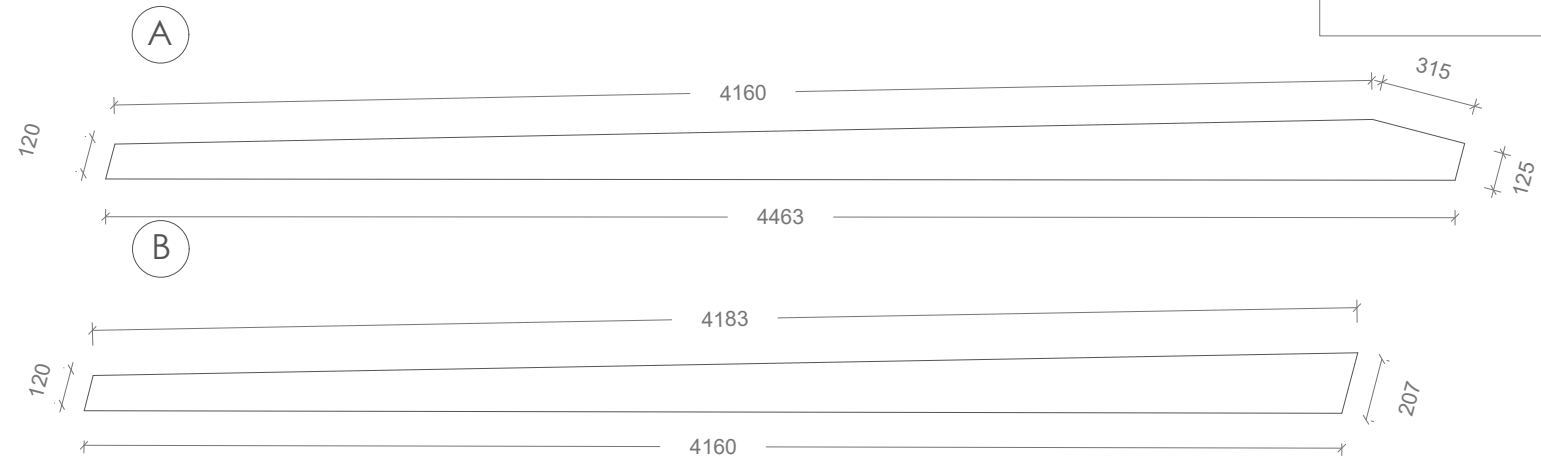
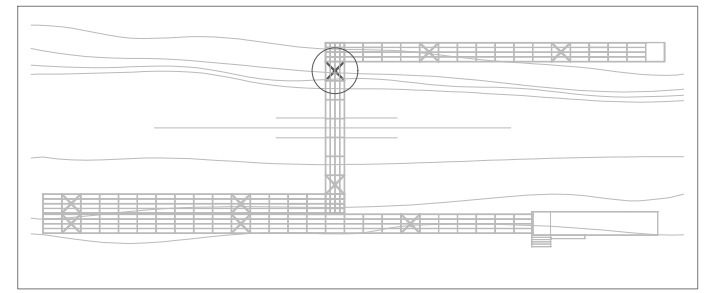
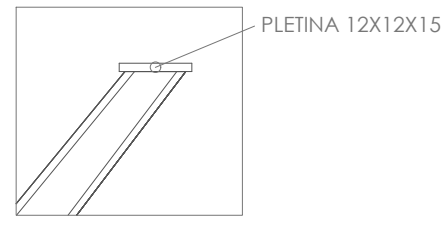
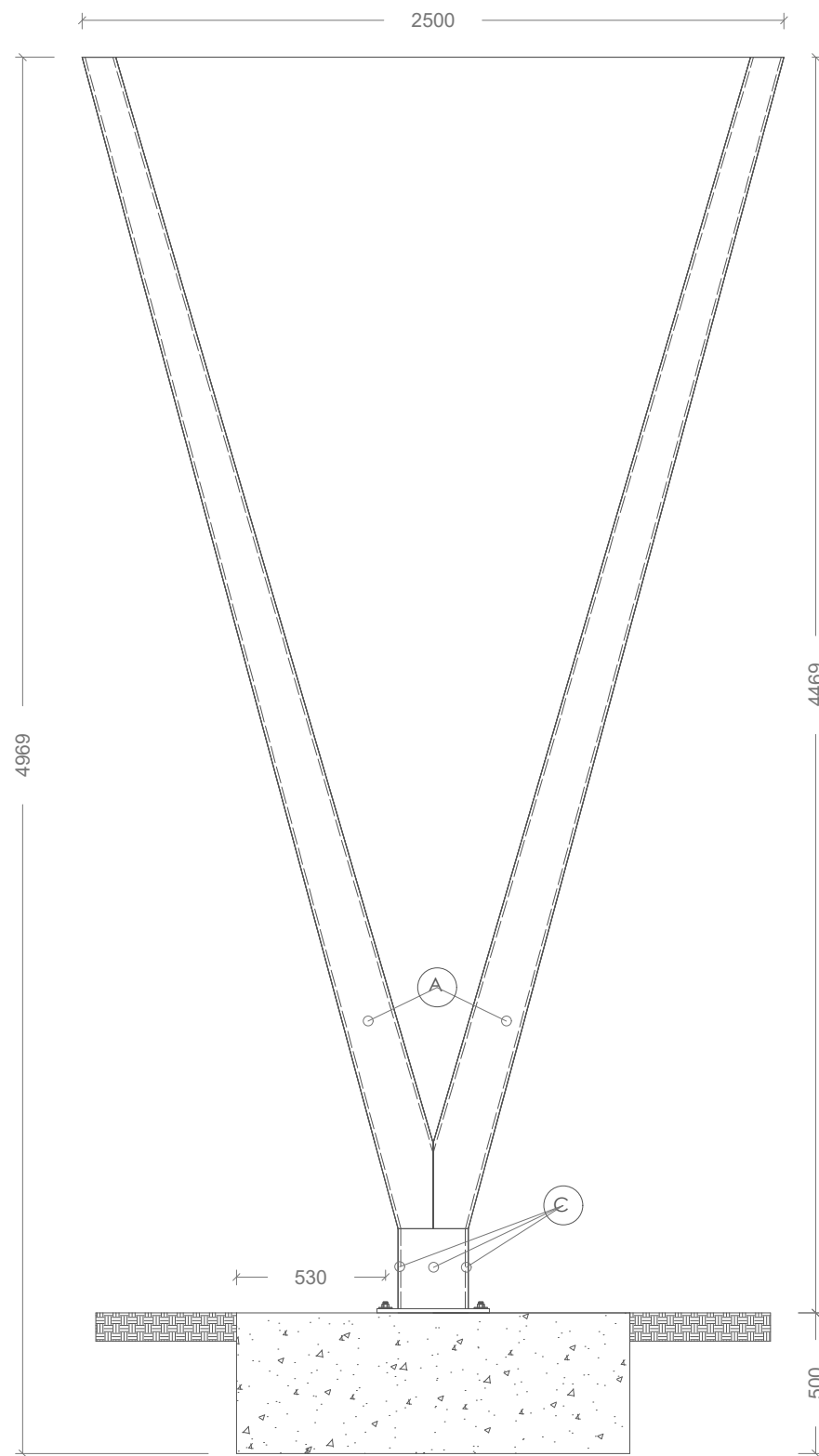
ALZADO Y PLANTA

PLANO 08
 HOJA 01

ESCALA E: 1/25

A 500 1000 1500 2000 2500 (mm)





UNIONES SOLDADAS A TOPE DE PENETRACIÓN COMPLETA

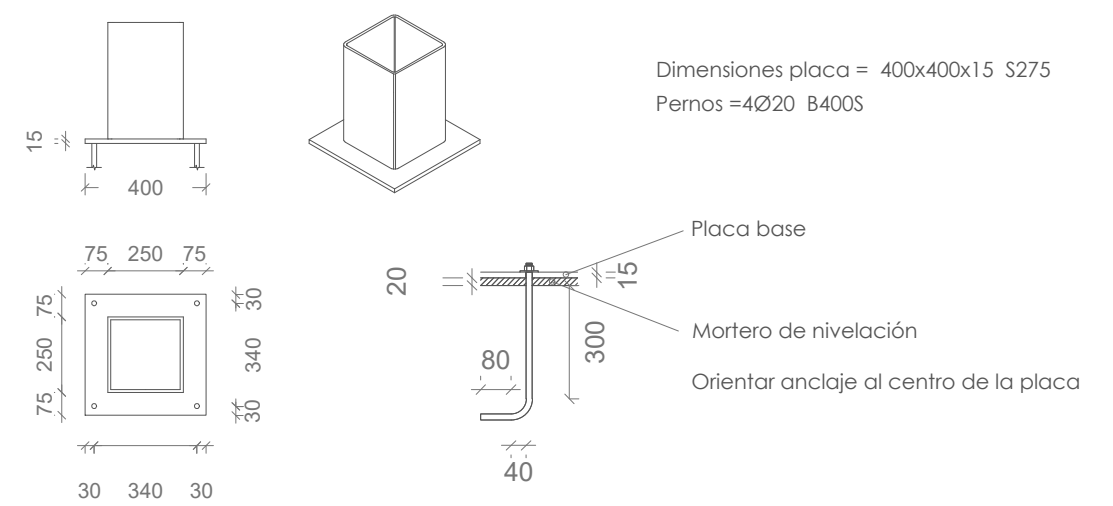
LOS CORDONES DE SOLDADURA SERÁN CONTINUOS Y DE PENETRACIÓN COMPLETA

ALTERNATIVAS DE SOLDADURA

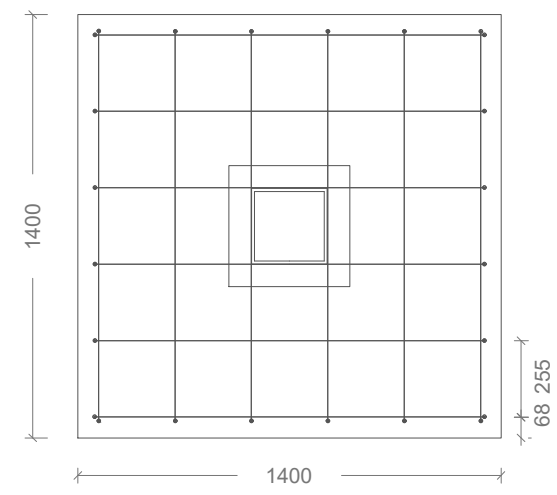
$e1 > e2 \rightarrow a = (1/2)e1$
 $e2 > e1 \rightarrow a = (1/2)e2$

Notas:
 - Todos los detalles de soldadura que pudieran no aparecer definidos en los planos serán desarrollados por el taller de acuerdo con el pliego de condiciones y sometidos a la aprobación de la dirección facultativa de la obra.

Detalle anclaje



Elemento	Pos.	Diám.	No.	Long. (cm)	Total (cm)	Peso (kg)
P4	1	Ø12	6	153	918	8.2
	2	Ø12	6	153	918	8.2
	1	Ø12	6	153	918	8.2
	2	Ø12	6	153	918	8.2
	1	Ø12	4	128	512	5.78
B 400 S , Ys = 1.15						38.58
Hormigón = HA-25 / B/20/IIa Hormigón limpieza HL-150/B/20						

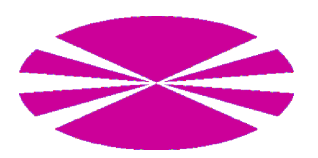


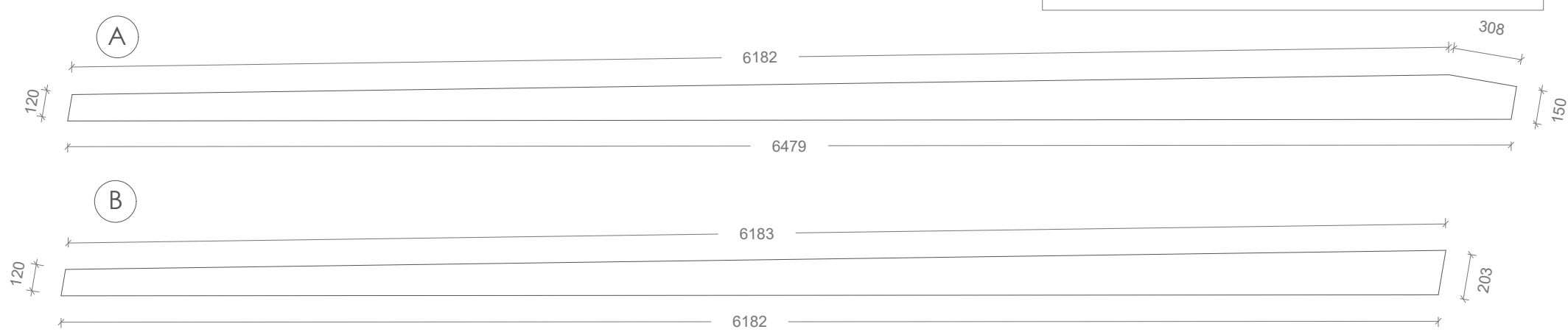
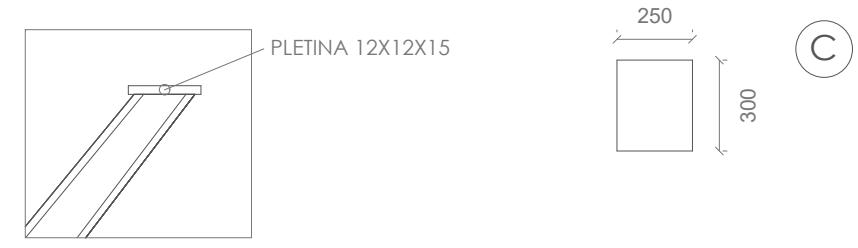
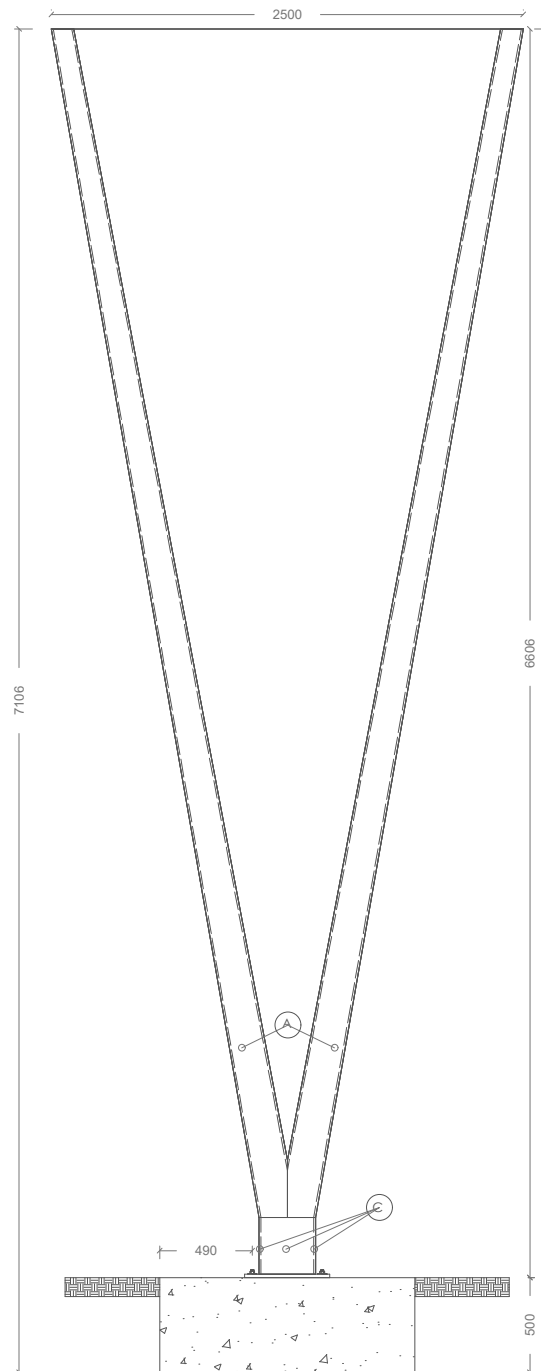
Autor **XABIER GARCÍA PÉREZ**
 Fecha 13/10/2017
 Firma

PASARELA PEATONAL SOBRE VÍA DE TREN EN A BARCALA (CAMBRE)
Pilar 3

ALZADO Y PLANTA
 PLANO 09
 HOJA 01

ESCALA **E: 1/25**
 A





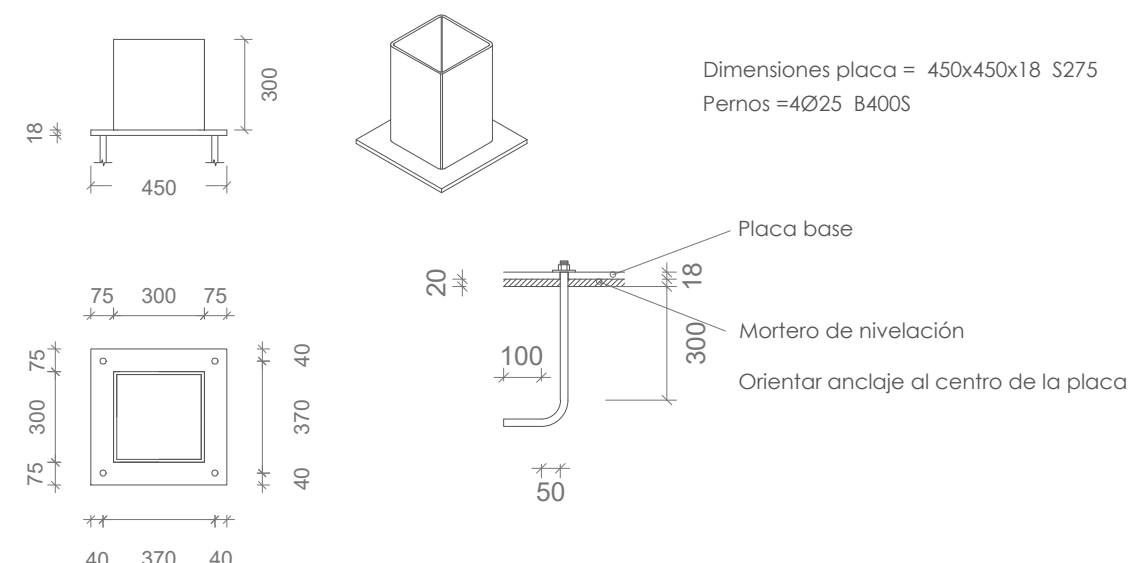
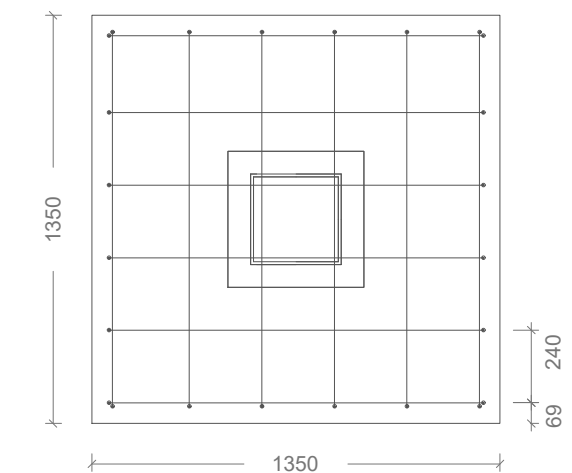
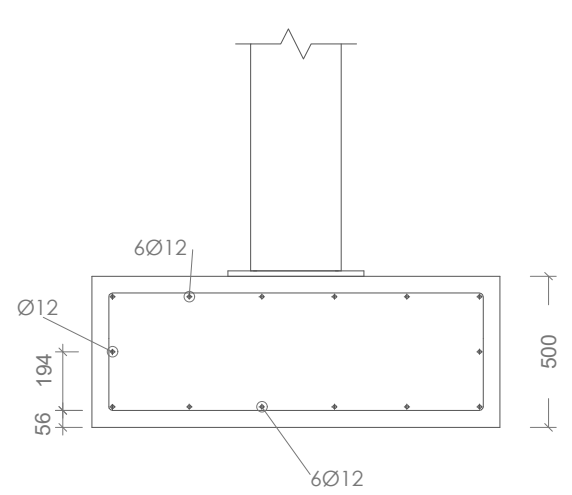
UNIONES SOLDADAS A TOPE DE PENETRACIÓN COMPLETA

LOS CORDONES DE SOLDADURA SERÁN CONTINUOS Y DE PENETRACIÓN COMPLETA

ALTERNATIVAS DE SOLDADURA

$e1 > e2 \rightarrow a = (1/2)e1$
 $e2 > e1 \rightarrow a = (1/2)e2$

Notas:
 - Todos los detalles de soldadura que pudieran no aparecer definidos en los planos serán desarrollados por el taller de acuerdo con el pliego de condiciones y sometidos a la aprobación de la dirección facultativa de la obra.



ESCALA E: 1/40

Elemento	Pos.	Diám.	No.	Long. (cm)	Total (cm)	Peso (kg)
P4	1	Ø12	6	154	924	8.2
	2	Ø12	6	154	924	8.2
	1	Ø12	6	154	924	8.2
	2	Ø12	6	154	924	8.2
	1	Ø12	4	123	492	5.55
B 400 S , Ys = 1.15						38.35
Hormigón = HA-25 / B/20/IIa Hormigón limpieza HL-150/B/20						

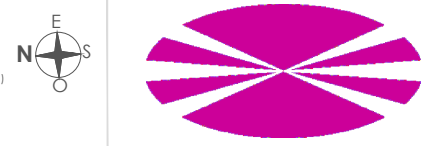


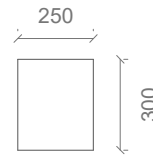
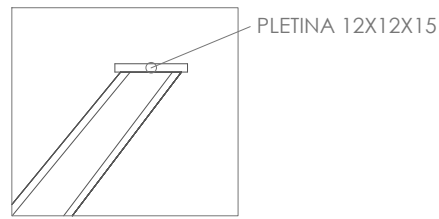
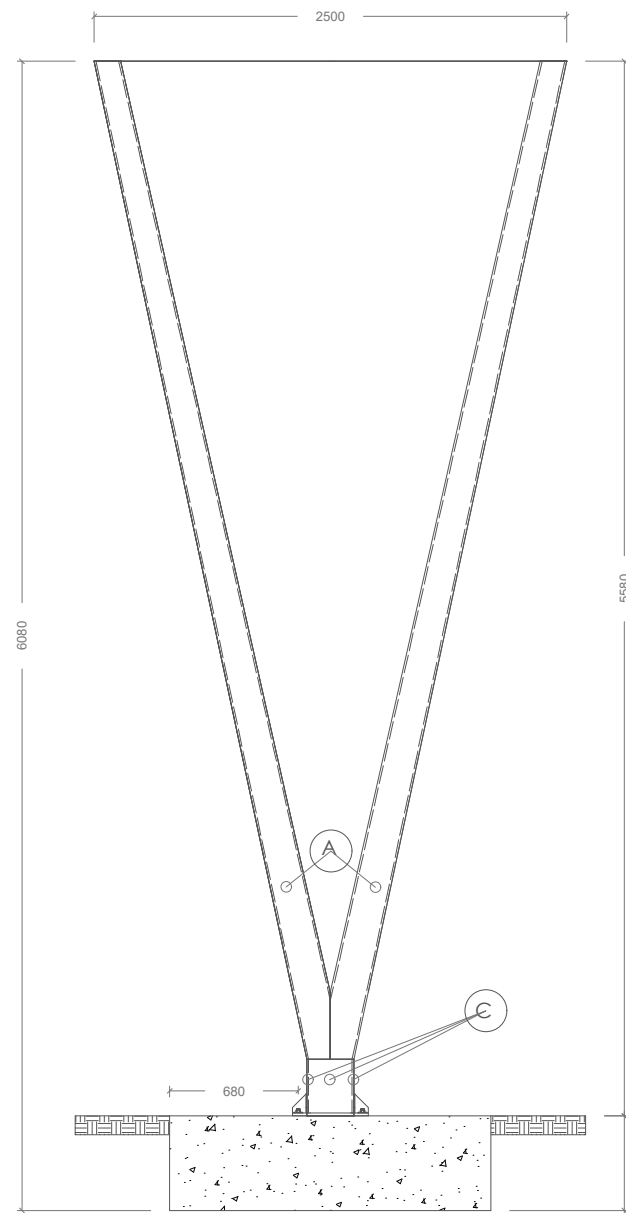
Autor: **XABIER GARCÍA PÉREZ**
 Fecha: 13/10/2017
 Firma: *[Signature]*

PASARELA PEATONAL SOBRE VÍA DE TREN EN A BARCALA (CAMBRE)
Pilar 4

ALZADO Y PLANTA
 PLANO 10
 HOJA 01

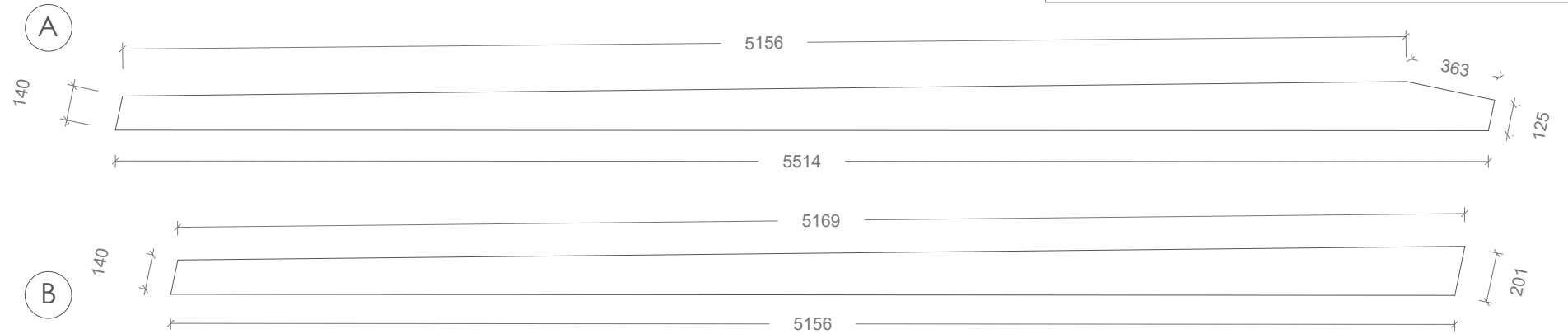
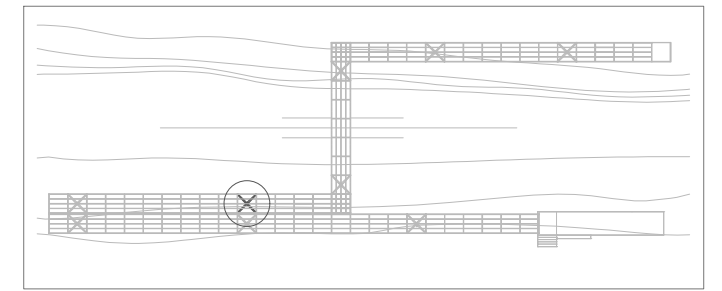
ESCALA E: 1/25
 A 500 1000 1500 2000 2500 (mm)





Ⓒ

Espesor chapas = 10 mm



UNIONES SOLDADAS A TOPE DE PENETRACIÓN COMPLETA

LOS CORDONES DE SOLDADURA SERÁN CONTINUOS Y DE PENETRACIÓN COMPLETA

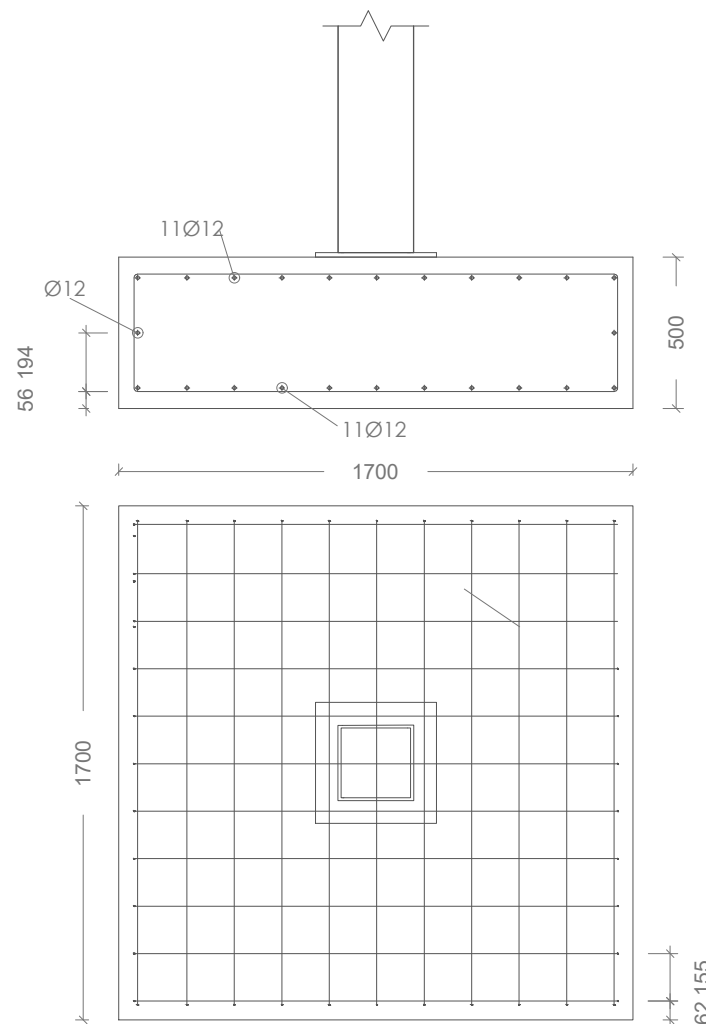
ALTERNATIVAS DE SOLDADURA

$e1 > e2 \rightarrow a = (1/2)e1$
 $e2 > e1 \rightarrow a = (1/2)e2$

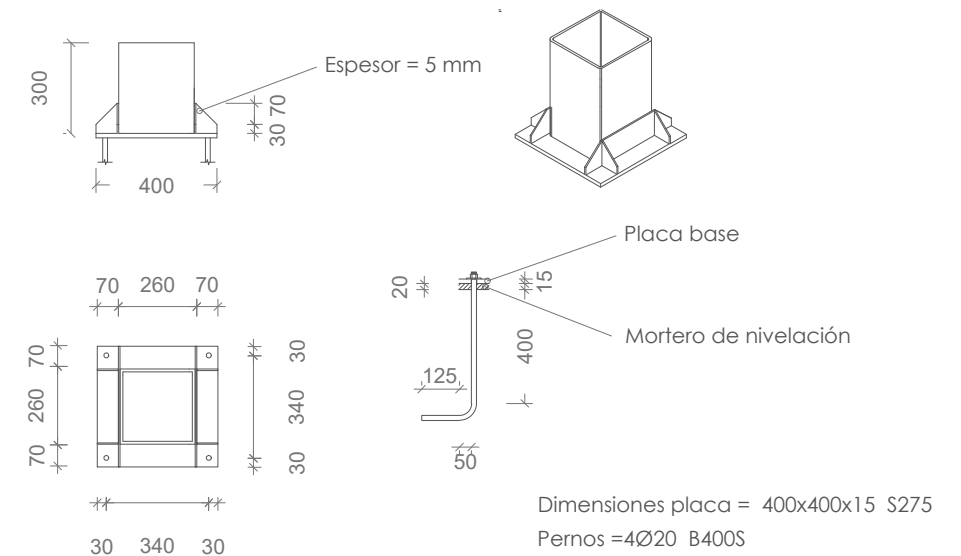
Notas:
 - Todos los detalles de soldadura que pudieran no aparecer definidos en los planos serán desarrollados por el taller de acuerdo con el pliego de condiciones y sometidos a la aprobación de la dirección facultativa de la obra.

ESCALA E: 1/40

Elemento	Pos.	Diám.	No.	Long. (cm)	Total (cm)	Peso (kg)
P5	1	Ø12	11	160	1760	15.6
	2	Ø12	11	160	1760	15.6
	1	Ø12	11	160	1760	15.6
	2	Ø12	11	160	1760	15.6
	1	Ø12	4	158	632	7.14
B 400 S, Ys = 1.15						69.54
Hormigón = HA-25 / B/20/Ila Hormigón limpieza HL-150/B/20						



Detalle anclaje



Autor
 Fecha
 13/10/2017

XABIER GARCÍA PÉREZ

Firma

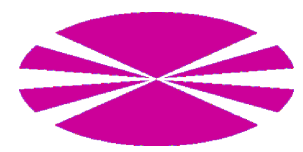
PASARELA PEATONAL SOBRE VÍA DE TREN EN A BARCALA (CAMBRE)

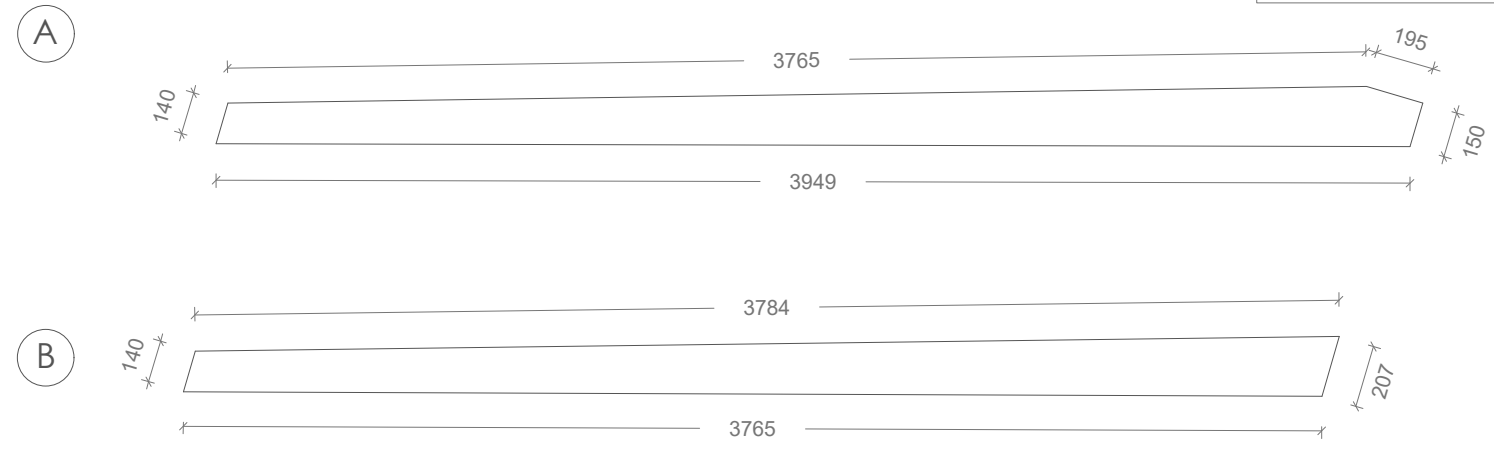
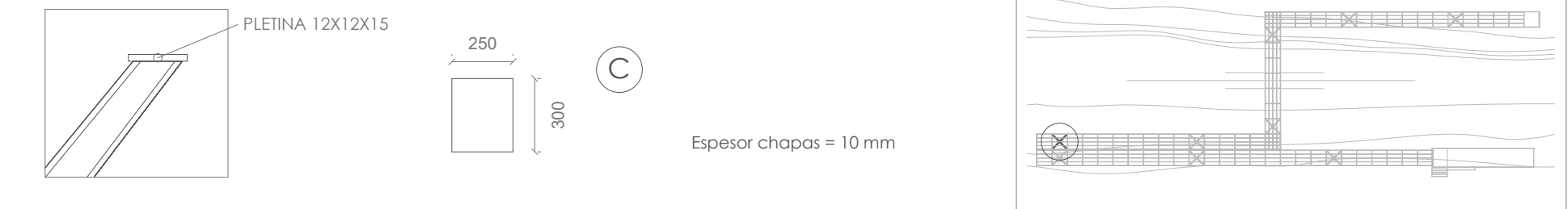
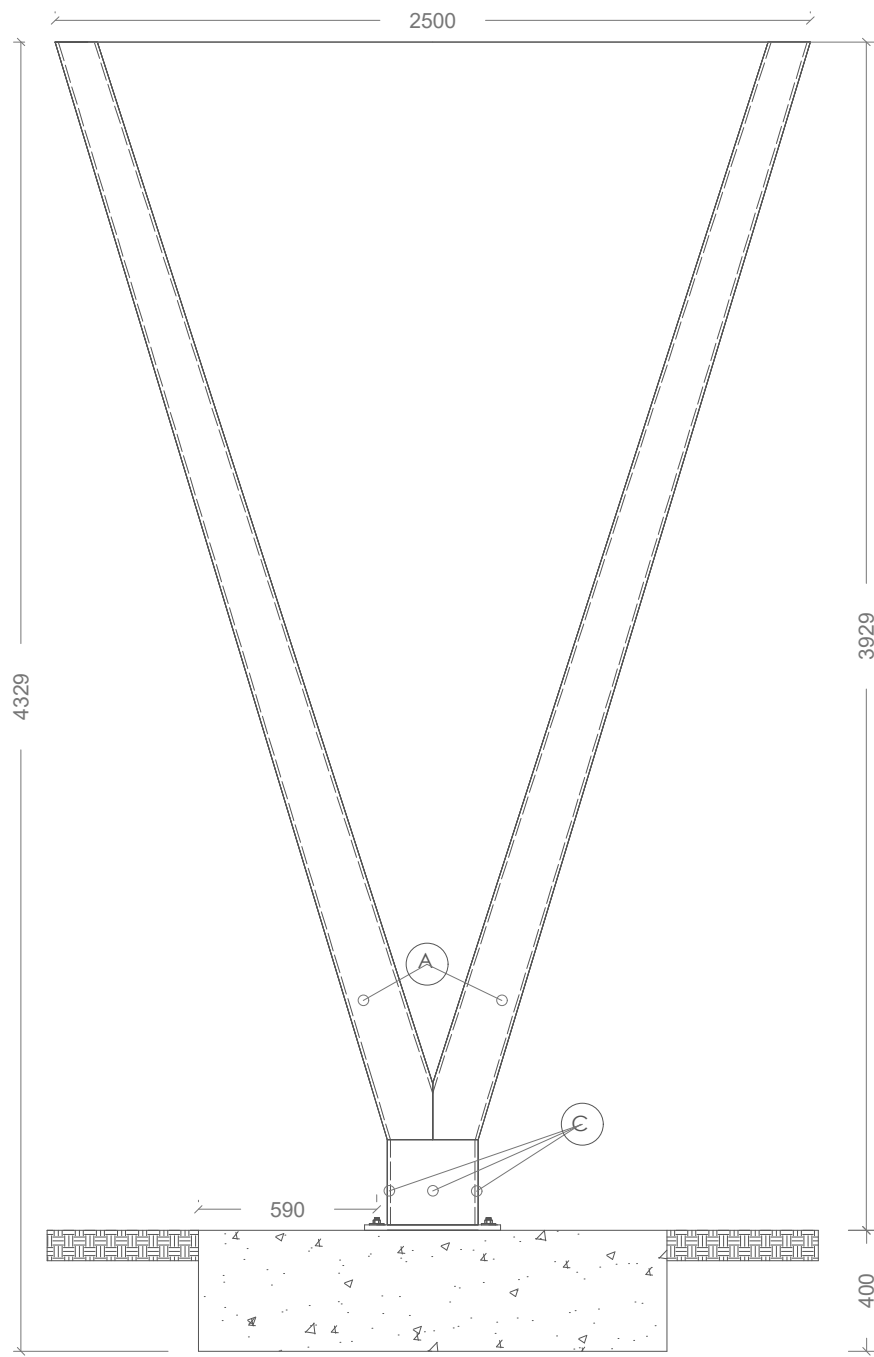
Pilar 5

ALZADO Y PLANTA

PLANO 11
 HOJA 01

ESCALA E: 1/25





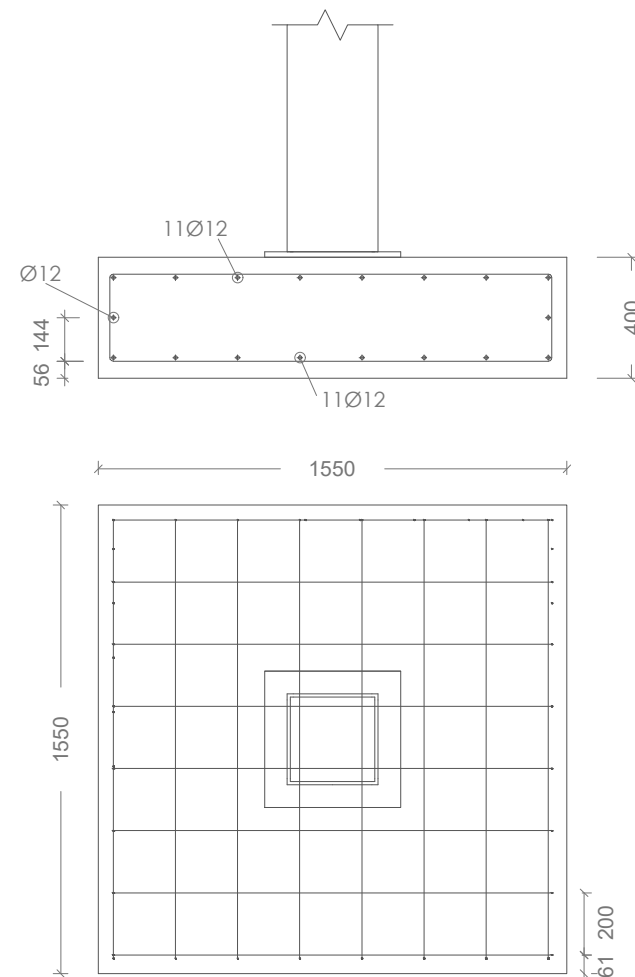
UNIONES SOLDADAS A TOPE DE PENETRACIÓN COMPLETA

LOS CORDONES DE SOLDADURA SERÁN CONTINUOS Y DE PENETRACIÓN COMPLETA

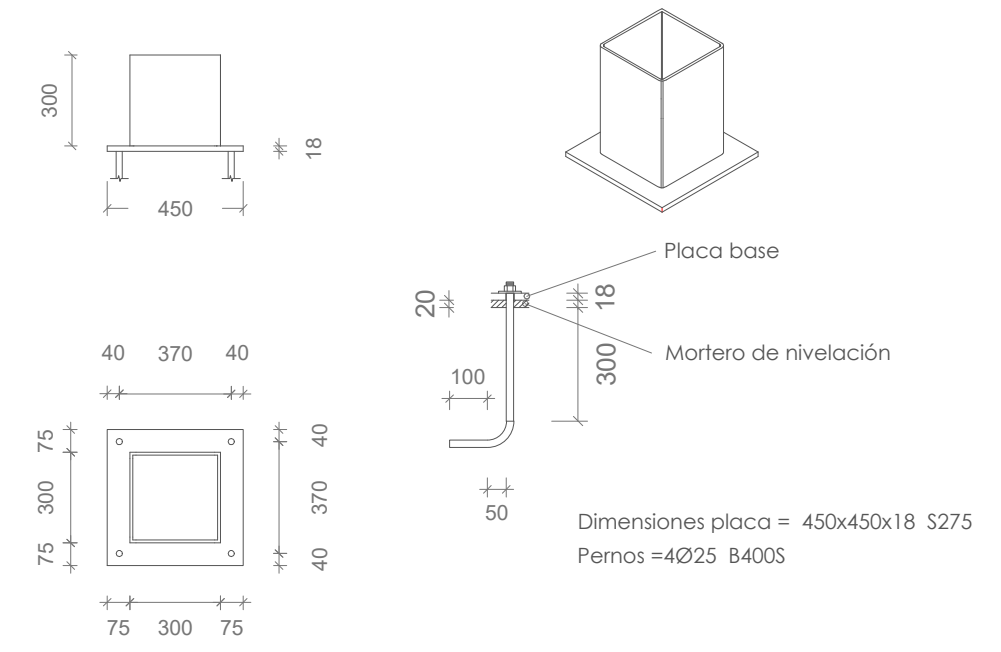
ALTERNATIVAS DE SOLDADURA

$e1 > e2 \rightarrow a = (1/2)e1$
 $e2 > e1 \rightarrow a = (1/2)e2$

Notas:
 - Todos los detalles de soldadura que pudieran no aparecer definidos en los planos serán desarrollados por el taller de acuerdo con el pliego de condiciones y sometidos a la aprobación de la dirección facultativa de la obra.



Detalle anclaje



Elemento	Pos.	Diám.	No.	Long. (cm)	Total (cm)	Peso (kg)
P6	1	Ø12	8	145	1160	10.3
	2	Ø12	8	145	1160	10.3
	1	Ø12	8	145	1160	10.3
	2	Ø12	8	145	1160	10.3
	1	Ø12	4	143	572	6.42
B 400 S, Ys = 1.15						47.62
Hormigón = HA-25 / B/20/Ila Hormigón limpieza HL-150/B/20						

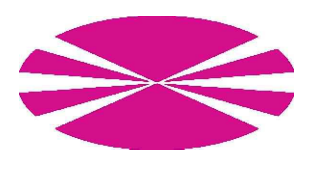


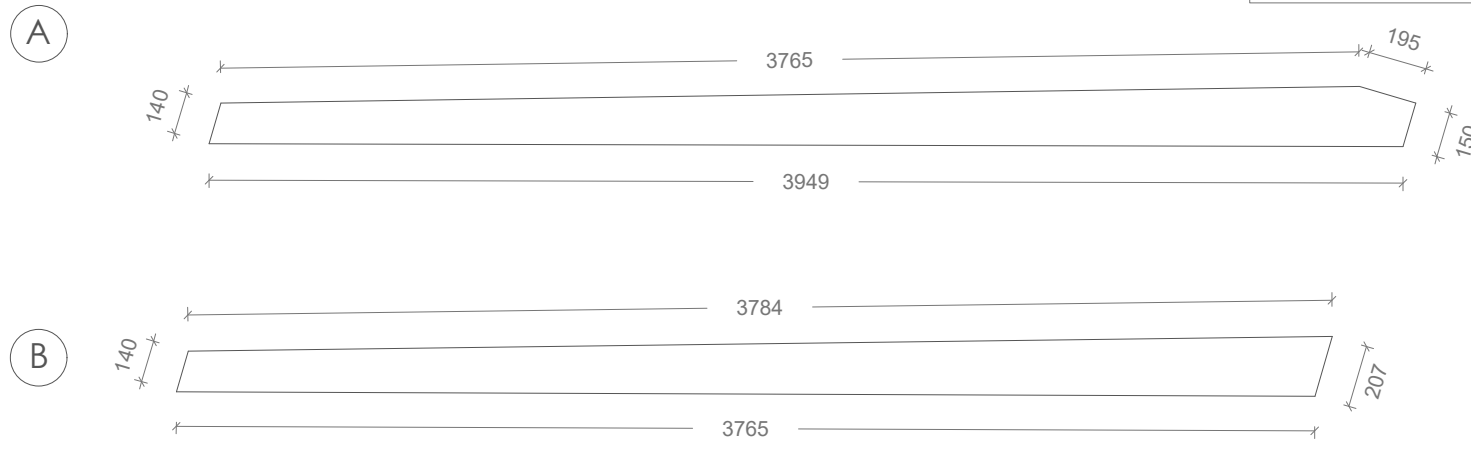
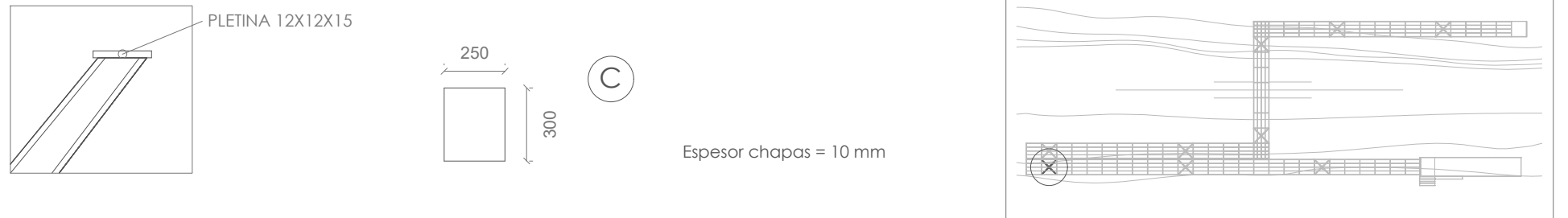
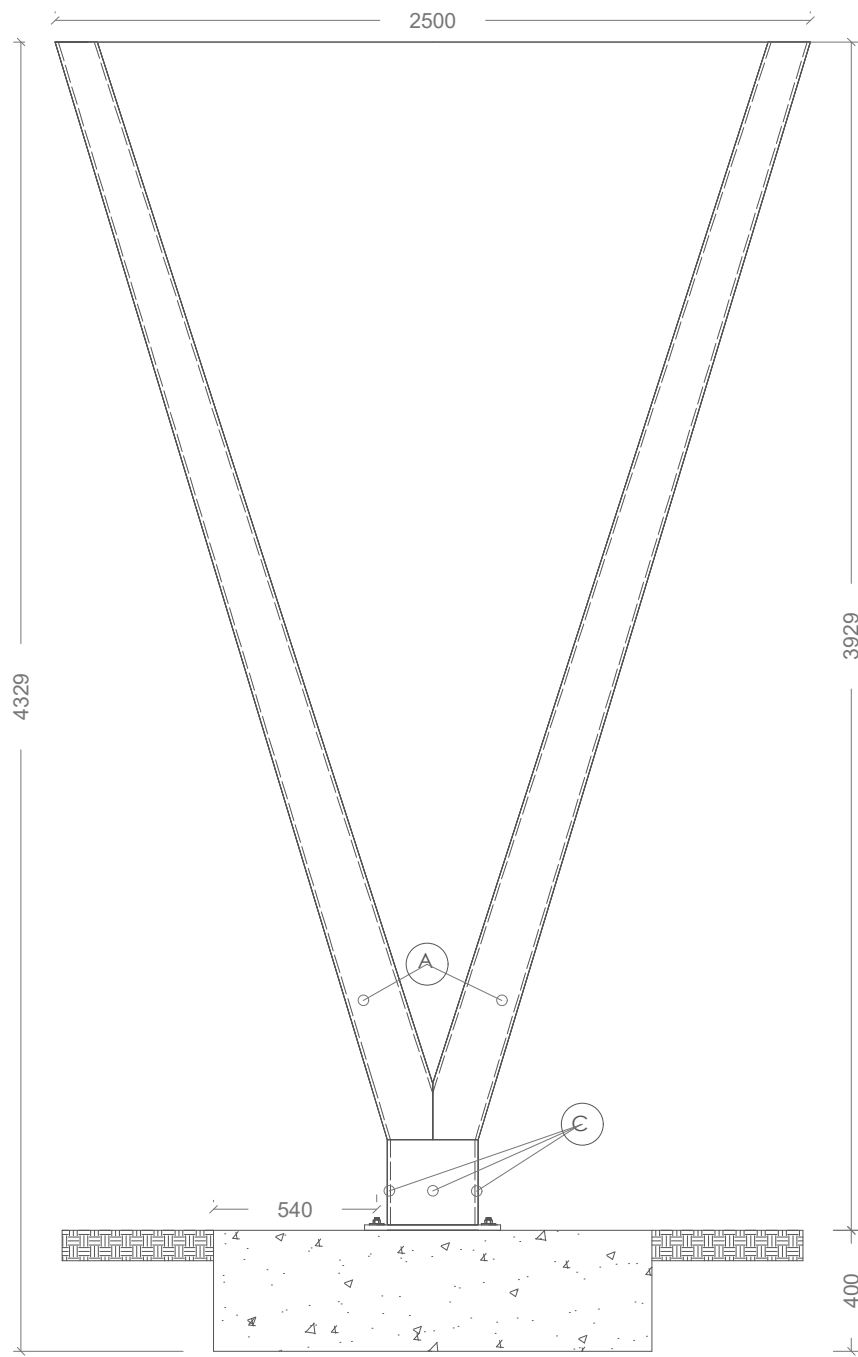
Autor **XABIER GARCÍA PÉREZ**
 Fecha 13/10/2017
 Firma

PASARELA PEATONAL SOBRE VÍA DE TREN EN A BARCALA (CAMBRE)
Pilar 6

ALZADO Y PLANTA
 PLANO 12
 HOJA 01

ESCALA E: 1/25





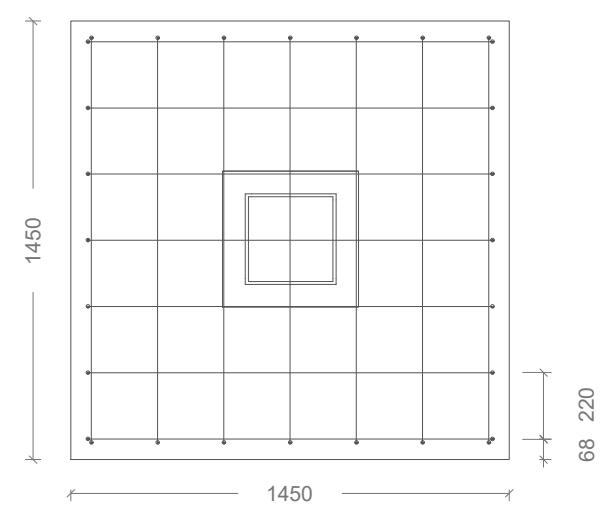
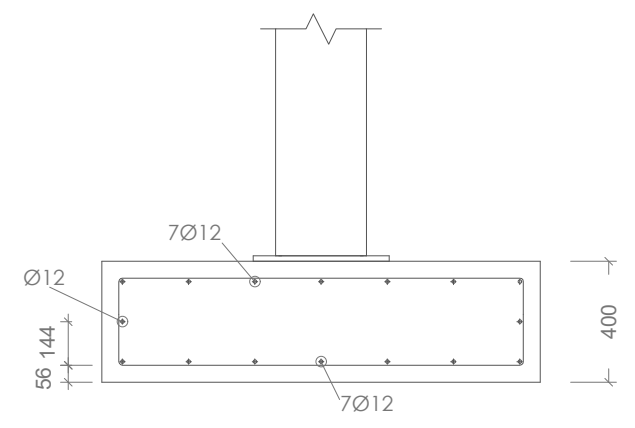
UNIONES SOLDADAS A TOPE DE PENETRACIÓN COMPLETA

LOS CORDONES DE SOLDADURA SERÁN CONTINUOS Y DE PENETRACIÓN COMPLETA

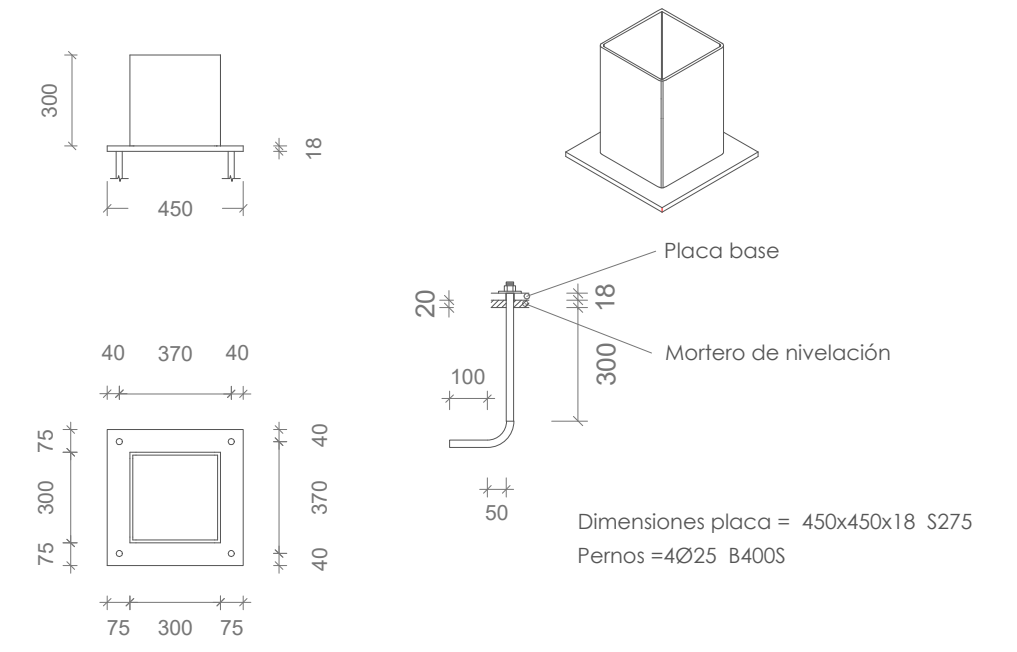
ALTERNATIVAS DE SOLDADURA

$e1 > e2 \rightarrow a = (1/2)e1$
 $e2 > e1 \rightarrow a = (1/2)e2$

Notas:
 - Todos los detalles de soldadura que pudieran no aparecer definidos en los planos serán desarrollados por el taller de acuerdo con el pliego de condiciones y sometidos a la aprobación de la dirección facultativa de la obra.



Detalle anclaje



Elemento	Pos.	Diám.	No.	Long. (cm)	Total (cm)	Peso (kg)
P7	1	Ø12	7	158	1106	9.8
	2	Ø12	7	158	1106	9.8
	1	Ø12	7	158	1106	9.8
	2	Ø12	7	158	1106	9.8
	1	Ø12	4	131	524	5.92
B 400 S, Ys = 1.15						45.12
Hormigón = HA-25 / B/20/Ila Hormigón limpieza HL-150/B/20						



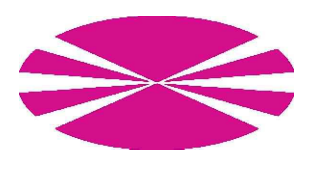
Autor **XABIER GARCÍA PÉREZ**
 Fecha 13/10/2017
 Firma

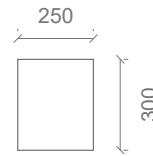
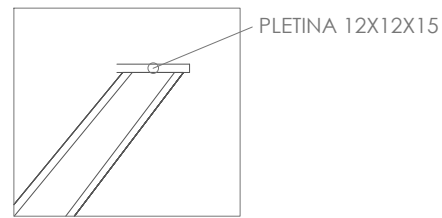
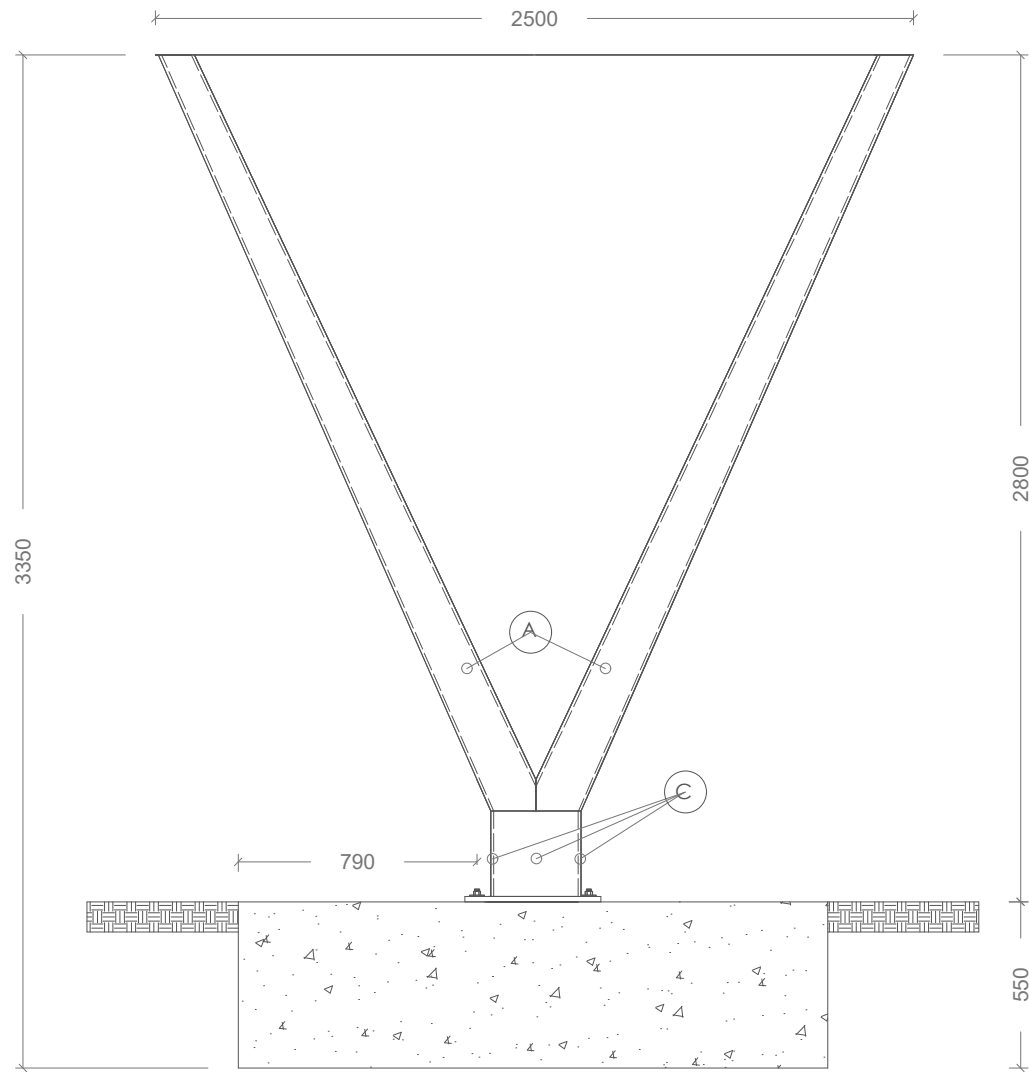
PASARELA PEATONAL SOBRE VÍA DE TREN EN A BARCALA (CAMBRE)

Pilar 7

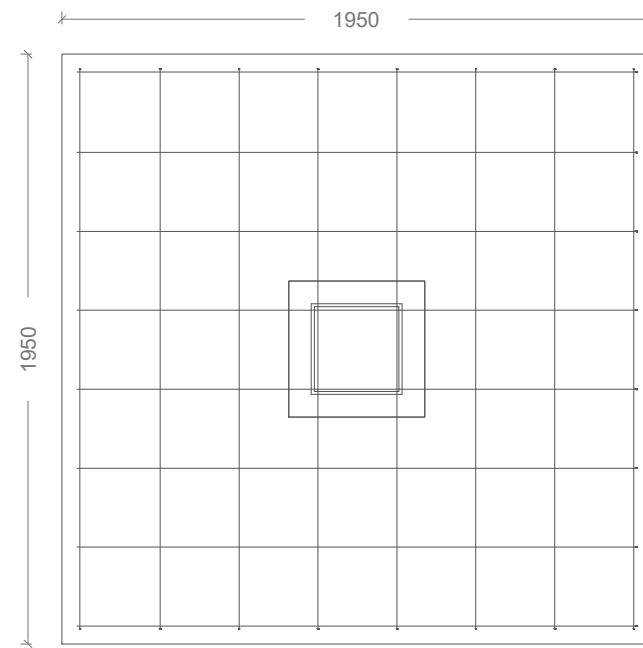
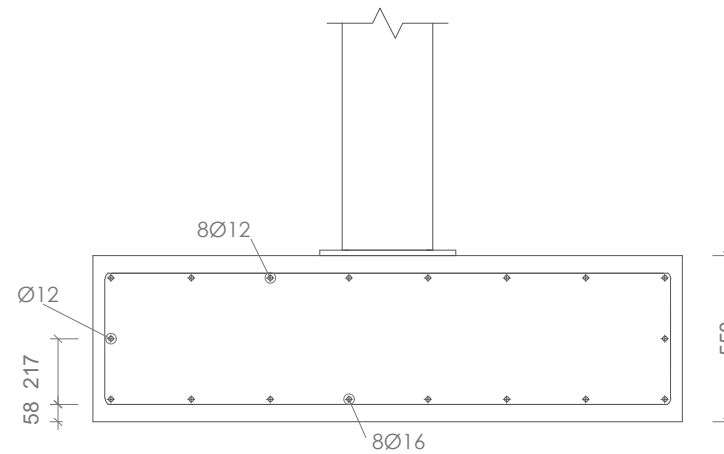
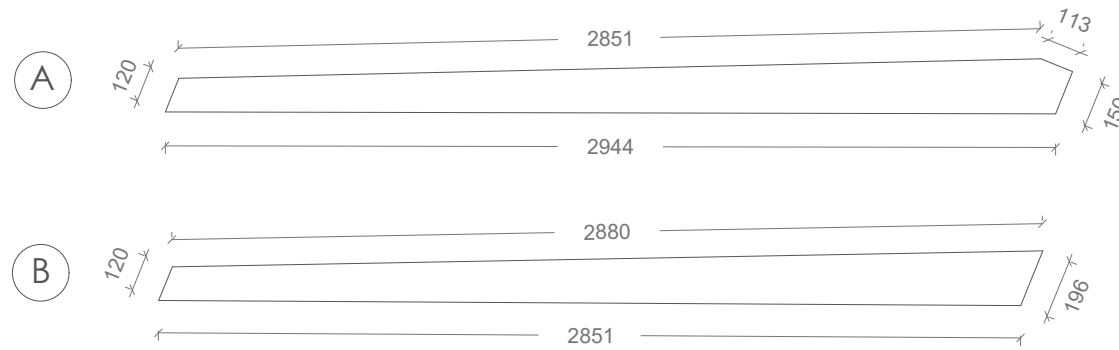
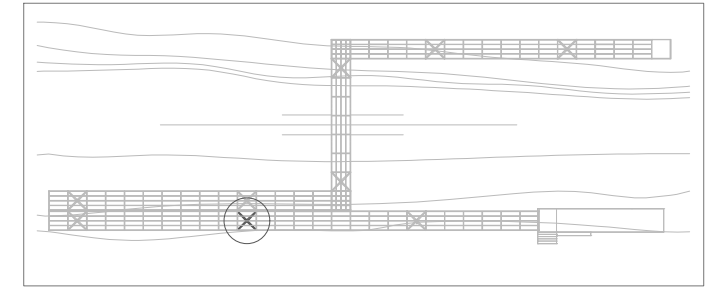
ALZADO Y PLANTA
 PLANO 13
 HOJA 01

ESCALA E: 1/25





Espesor chapas = 10 mm



UNIONES SOLDADAS A TOPE DE PENETRACIÓN COMPLETA

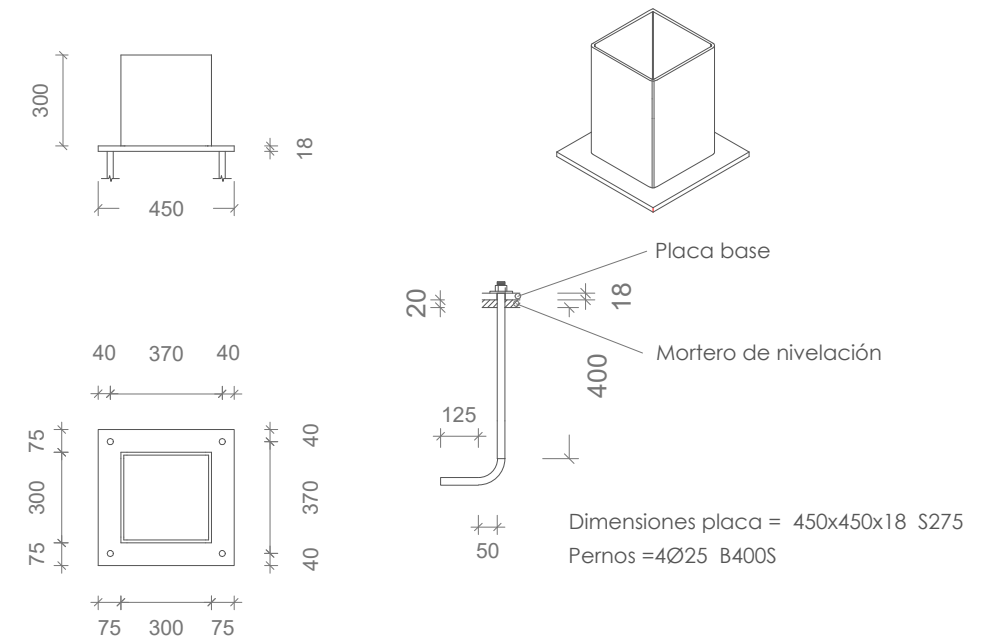
LOS CORDONES DE SOLDADURA SERÁN CONTINUOS Y DE PENETRACIÓN COMPLETA

ALTERNATIVAS DE SOLDADURA

$e1 > e2 \rightarrow a = (1/2)e1$
 $e2 > e1 \rightarrow a = (1/2)e2$

Notas:
 - Todos los detalles de soldadura que pudieran no aparecer definidos en los planos serán desarrollados por el taller de acuerdo con el pliego de condiciones y sometidos a la aprobación de la dirección facultativa de la obra.

Detalle anclaje



Elemento	Pos.	Diám.	No.	Long. (cm)	Total (cm)	Peso (kg)
P8	1	Ø16	8	185	1480	23.4
	2	Ø16	8	185	1480	23.4
	1	Ø12	8	185	1480	16.72
	2	Ø12	8	185	1480	16.72
	1	Ø12	4	183	732	8.27
B 400 S, Ys = 1.15						88.51
Hormigón = HA-25 / B/20/Ila Hormigón limpieza HL-150/B/20						



Autor
 Fecha
 13/10/2017

XABIER GARCÍA PÉREZ

Firma

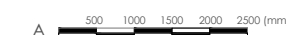
PASARELA PEATONAL SOBRE VÍA DE TREN EN A BARCALA (CAMBRE)

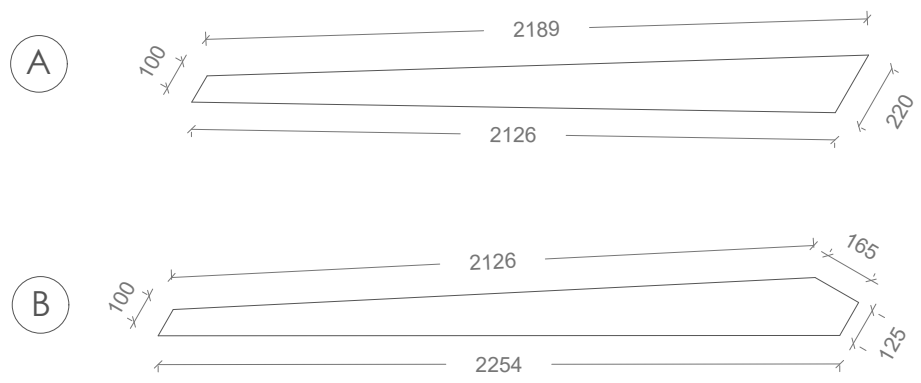
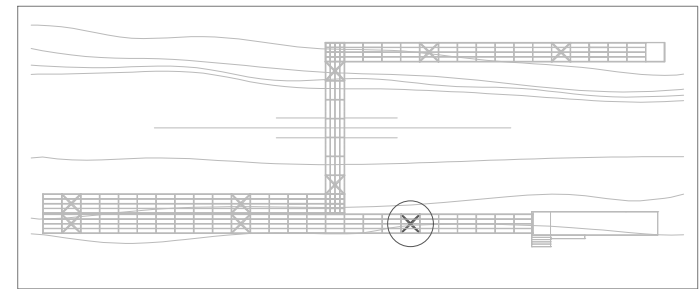
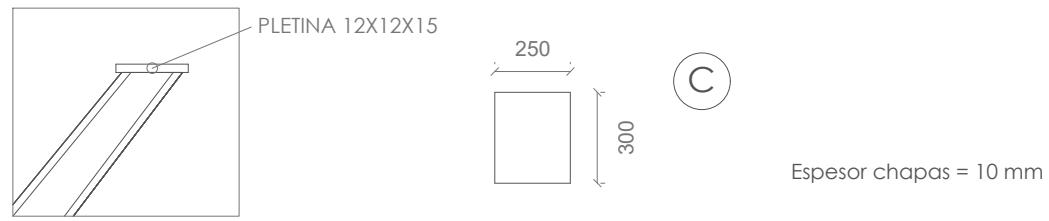
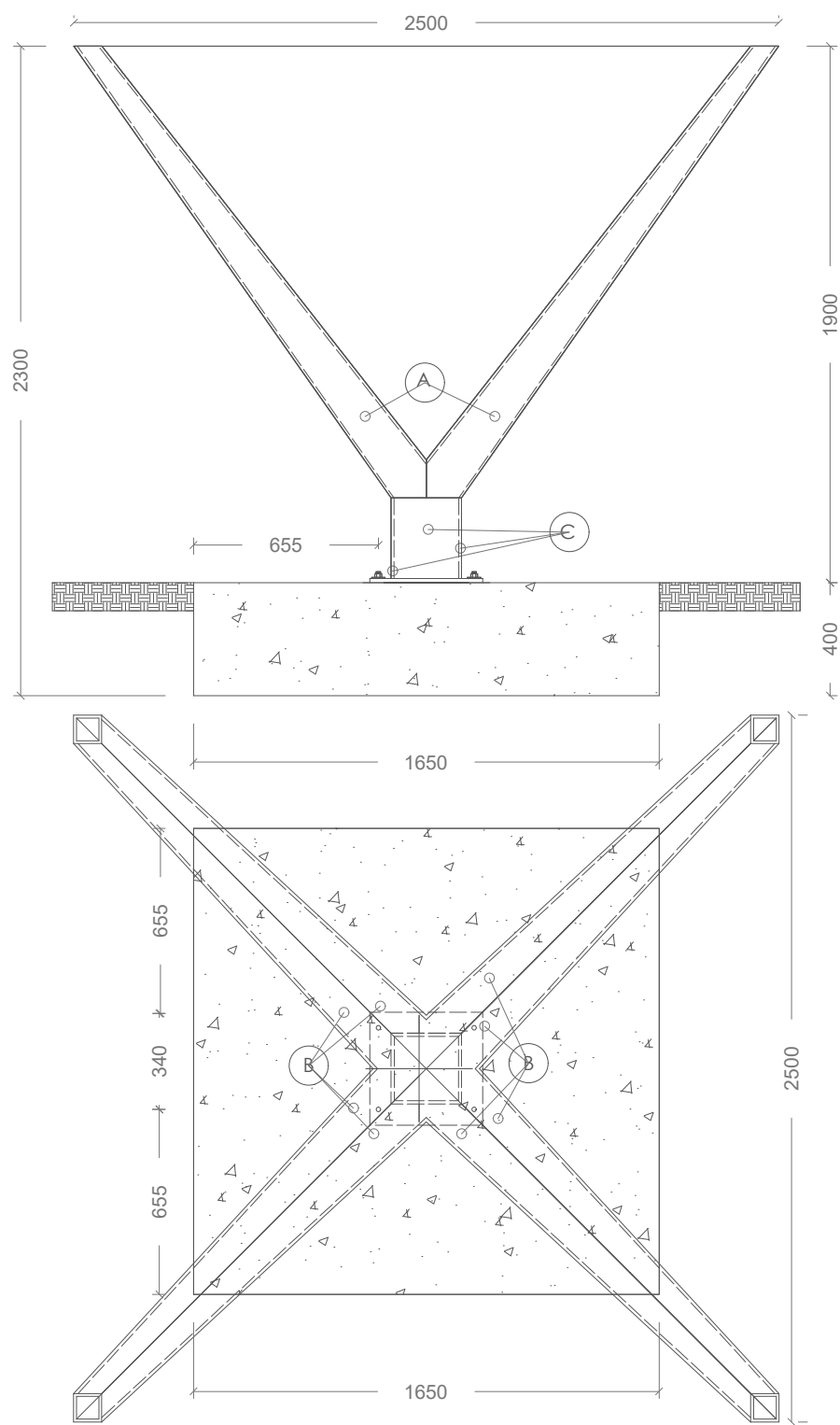
Pilar 8

ALZADO Y PLANTA

PLANO 14
 HOJA 01

ESCALA E: 1/25





UNIONES SOLDADAS A TOPE DE PENETRACIÓN COMPLETA

LOS CORDONES DE SOLDADURA SERÁN CONTINUOS Y DE PENETRACIÓN COMPLETA

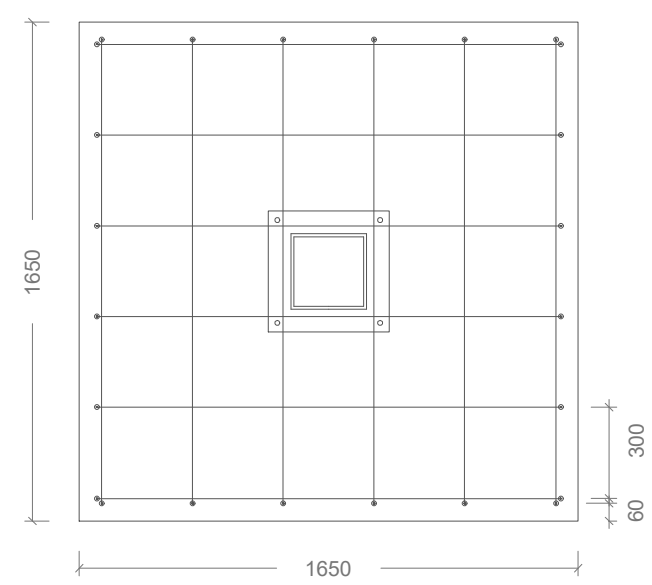
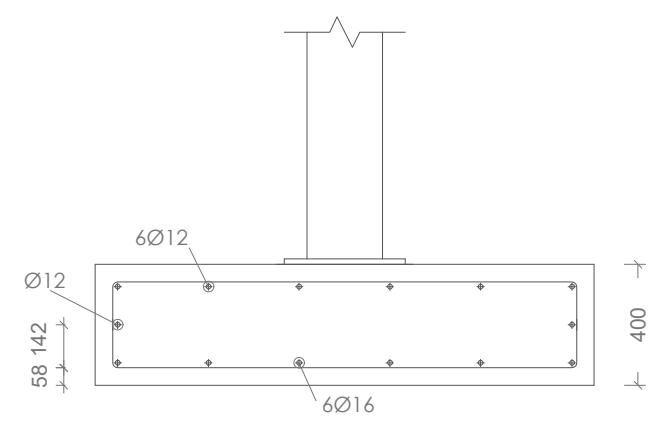
ALTERNATIVAS DE SOLDADURA

$e1 > e2 \rightarrow a = (1/2)e1$

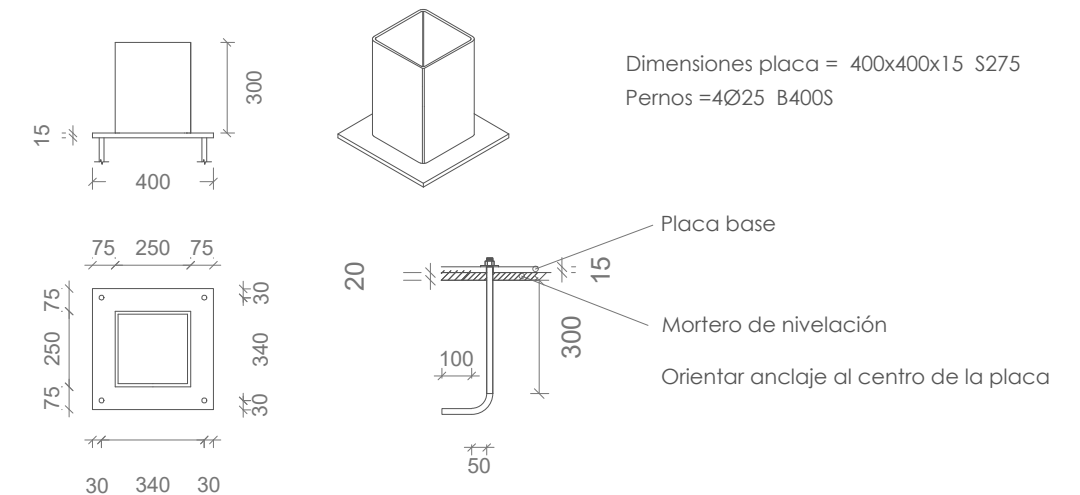
$e2 > e1 \rightarrow a = (1/2)e2$

Notas:

- Todos los detalles de soldadura que pudieran no aparecer definidos en los planos serán desarrollados por el taller de acuerdo con el pliego de condiciones y sometidos a la aprobación de la dirección facultativa de la obra.



Detalle anclaje



Elemento	Pos.	Diám.	No.	Long. (cm)	Total (cm)	Peso (kg)
P9	1	Ø16	6	185	1110	17.5
	2	Ø16	6	185	1110	17.5
	1	Ø12	6	185	1110	12.54
	2	Ø12	6	185	1110	12.54
	1	Ø12	4	152	608	6.87
B 400 S, Ys = 1.15						66.95
Hormigón = HA-25 / B/20/IIa						Hormigón limpieza HL-150/B/20



Autor **XABIER GARCÍA PÉREZ**

Fecha 13/10/2017

Firma

PASARELA PEATONAL SOBRE VÍA DE TREN EN A BARCALA (CAMBRE)

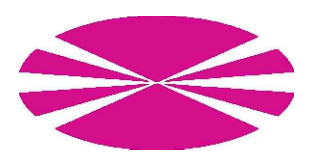
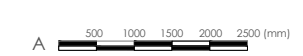
Pilar 9

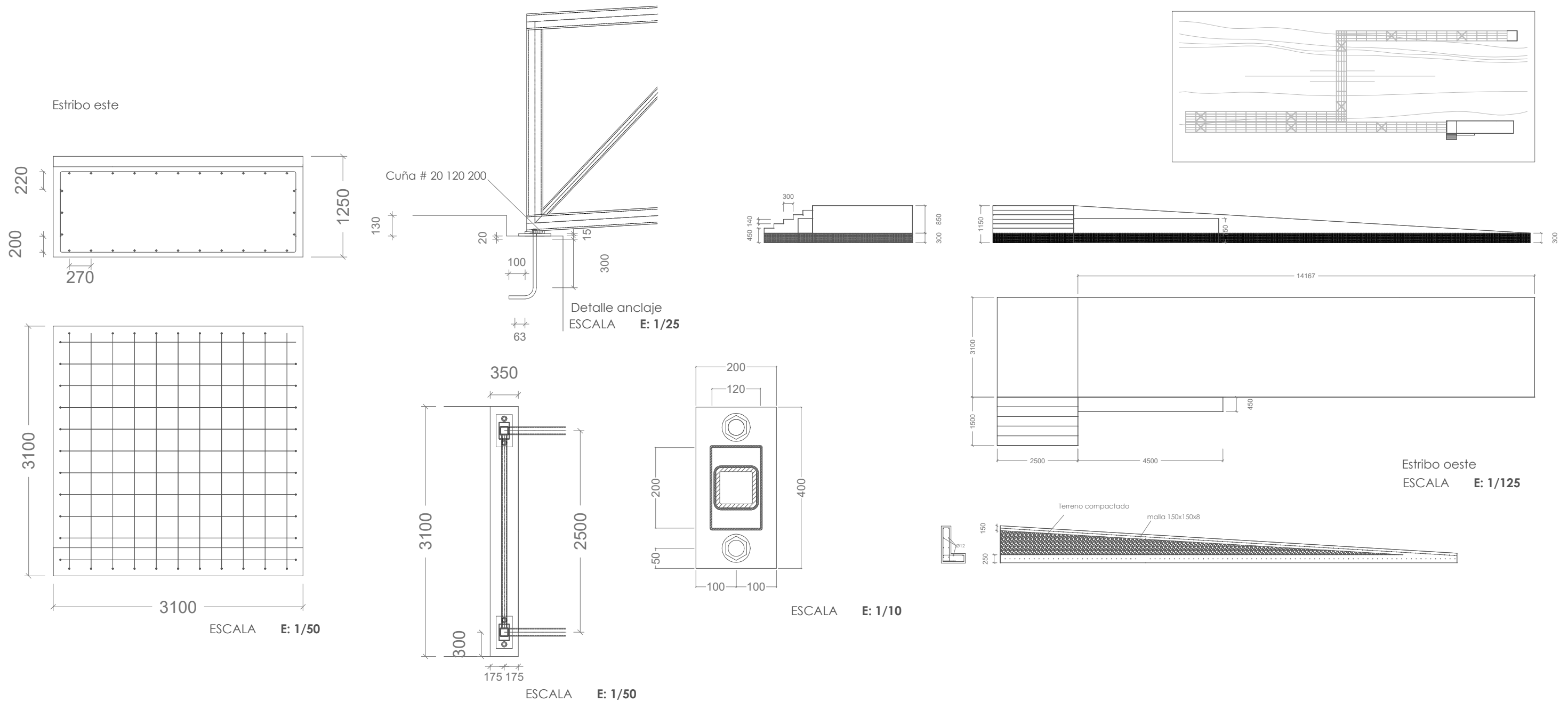
ALZADO Y PLANTA

PLANO 15

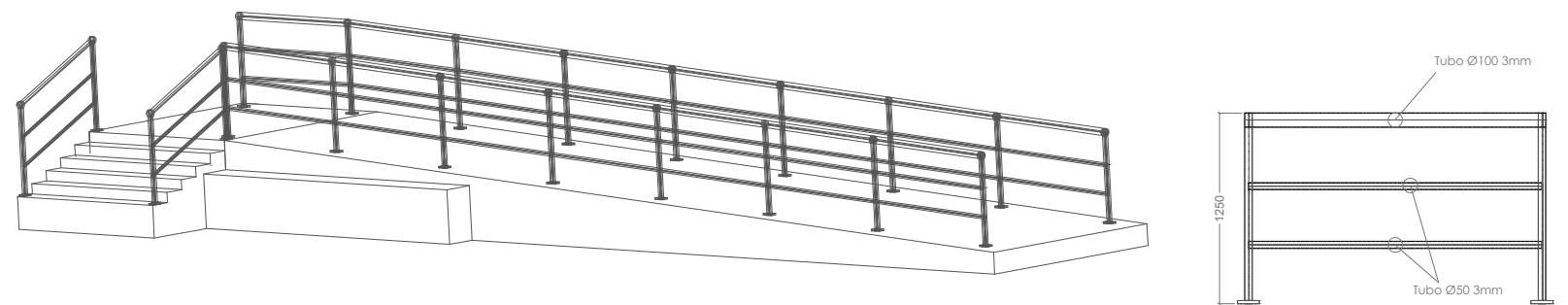
HOJA 01

ESCALA E: 1/25





Elemento	Pos.	Diám.	No.	Long. (cm)	Total (cm)	Peso (kg)
Estribos este y oeste	1	Ø20	14	332	4648	114.6
	2	Ø20	14	332	4648	114.6
	3	Ø20	14	336	4704	160
	4	Ø20	14	336	4704	160
	5	Ø20	12	336	4032	137.2
B 400 S , Ys = 1.15						686.4
Hormigón = HA-25/B/20/Ila Hormigón limpieza HL-150/B/20						



Autor
Fecha
13/10/2017

XABIER GARCÍA PÉREZ

Firma

PASARELA PEATONAL SOBRE VÍA DE TREN EN A BARCALA (CAMBRE)

ESTRIBOS

ALZADO Y PLANTA

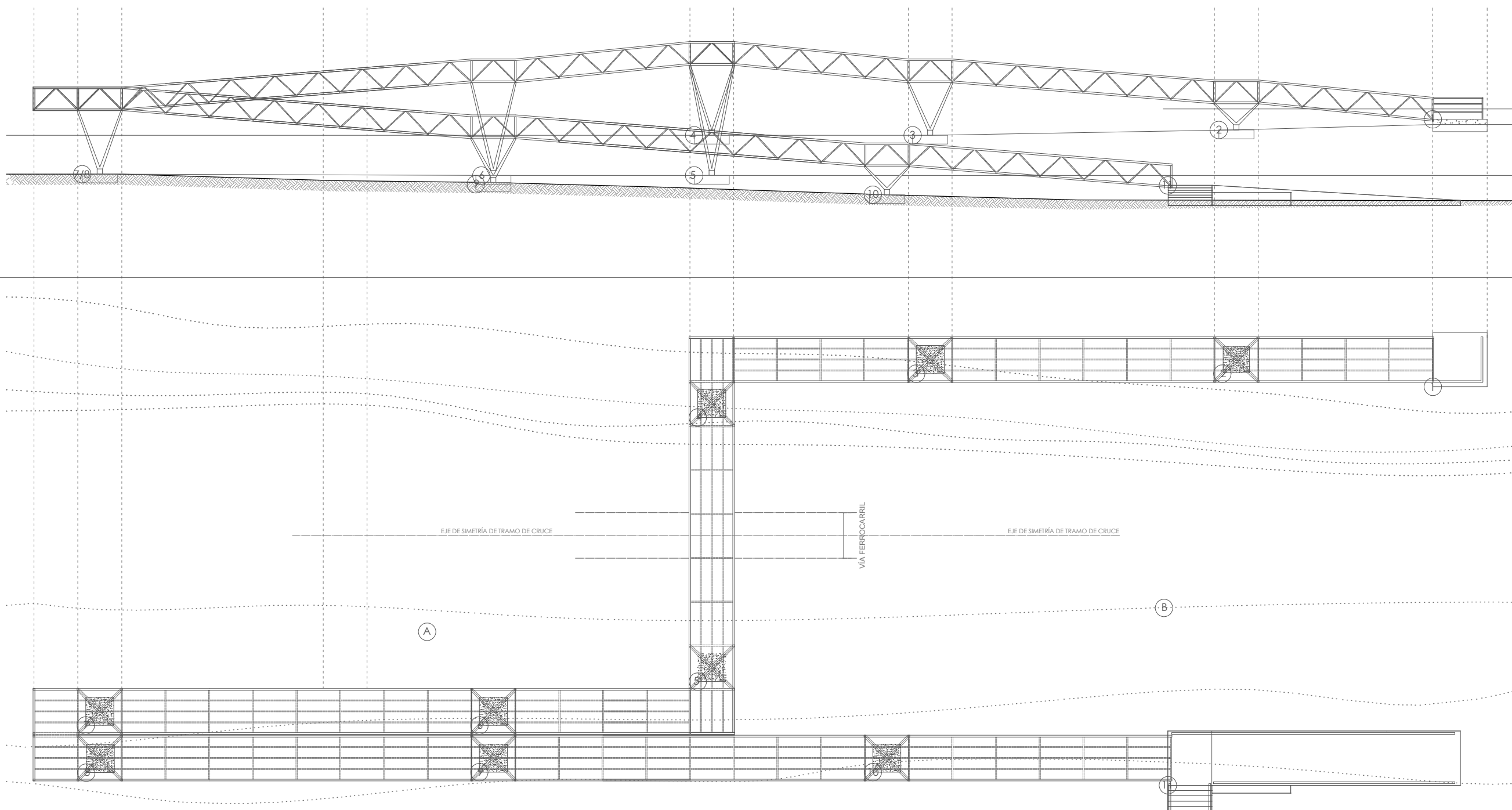
PLANO 16
HOJA 01

ESCALA E: 1/125

A 1000 2000 3000 4000 5000 (mm)



Coordenadas	X(m)	Y(m)	Z(m)
Base A	43.3031165	-8.3567303	8
Base B	43.3028615	-8.3567491	7.8



Punto	A		
	X(m)	Y(m)	Z(m)
1	57.330	13.961	5.199
2	45.380	14.761	4.201
3	27.878	14.711	3.6
4	15.427	12.211	3.207
5	15.428	2.838	1.087
6	2.9778	-5.338	1.3
7	-19.458	-5.338	1.7524
8	-19.430	-8.026	1.7524
9	2.977	-7.998	1.6843
10	25.407	-7.998	1.3865
11	42.228	-8.748	2.4031

Punto	B		
	X(m)	Y(m)	Z(m)
1	15.325	12.064	5.429
2	3.3754	13.404	4.431
3	-14.127	13.354	3.83
4	-26.577	10.854	3.437
5	-26.557	-4.195	1.317
6	-39.027	-6.695	1.53
7	-61.464	-6.695	1.982
8	-61.436	-9.383	1.982
9	-39.027	-9.355	1.914
10	-16.597	-9.355	1.616
11	0.222	-10.105	2.633



Autor
Fecha
13/10/2017

XABIER GARCÍA PÉREZ

Firma

PASARELA PEATONAL SOBRE VÍA DE TREN EN A BARCALA (CAMBRE)

PLANO DE REPLANTEO

ALZADO Y PLANTA

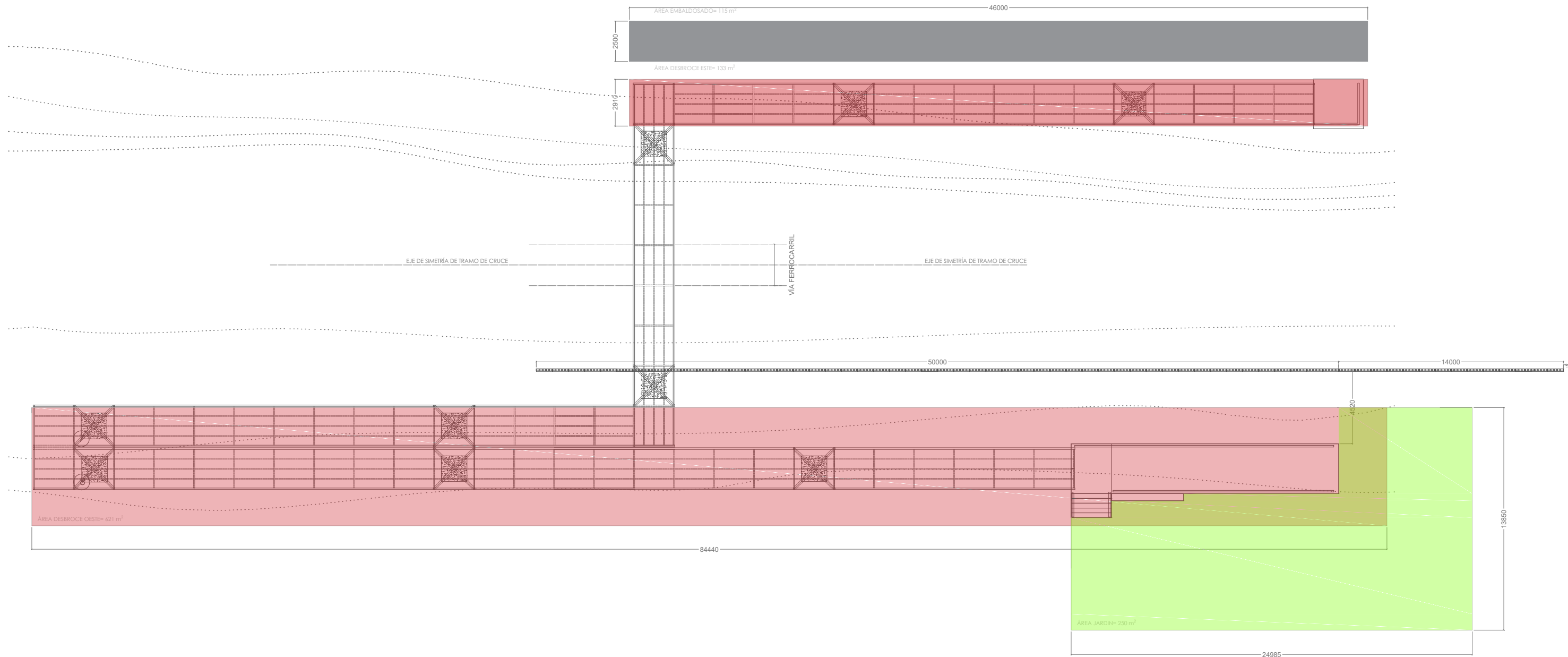
PLANO 17

HOJA 01

ESCALA E: 1/250

A 1000 2000 3000 4000 5000 (mm)





Autor
Fecha
13/10/2017

XABIER GARCÍA PÉREZ
Firma

PASARELA PEATONAL SOBRE VÍA DE TREN EN A BARCALA (CAMBRE)
ZONA AJARDINADA, DESBROCE, EMBALDOSADO, VALLADOS

ALZADO Y PLANTA
PLANO 18
HOJA 01

ESCALA **E: 1/250**
A

