

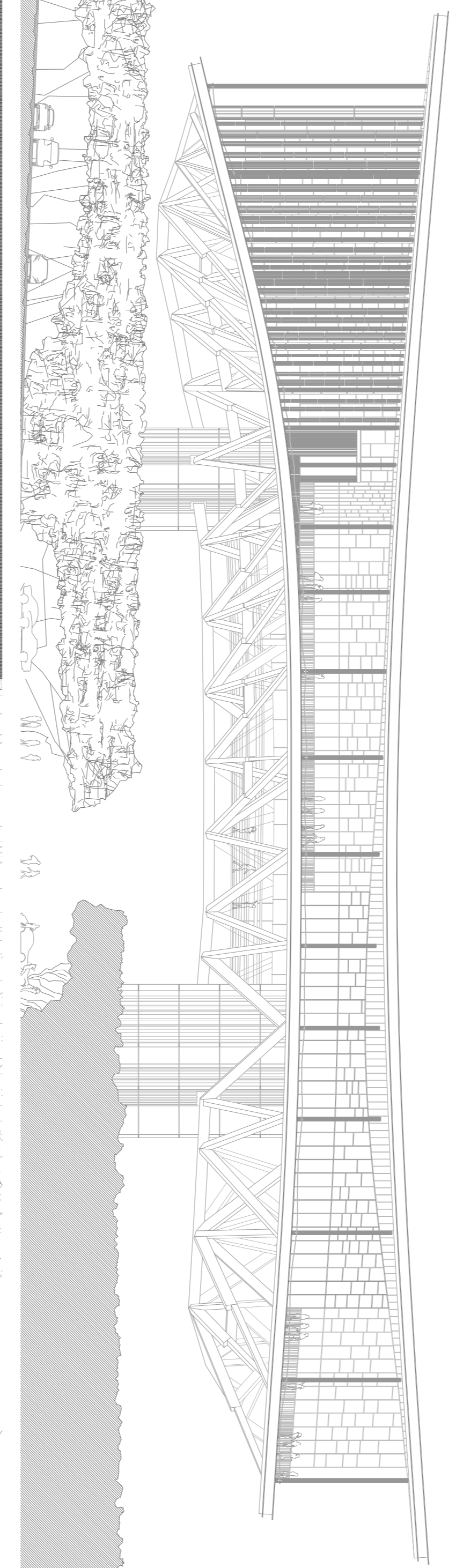
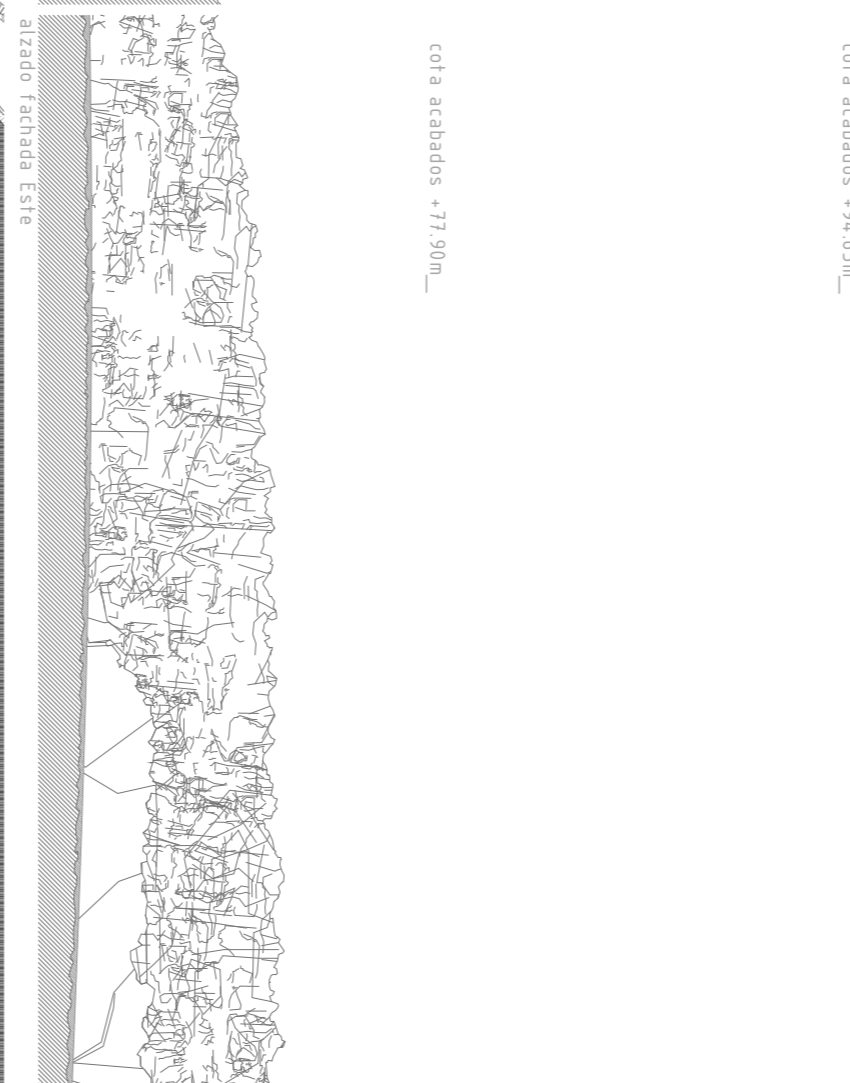


maqueta escala 1/10000\_situación+acceso a parcela

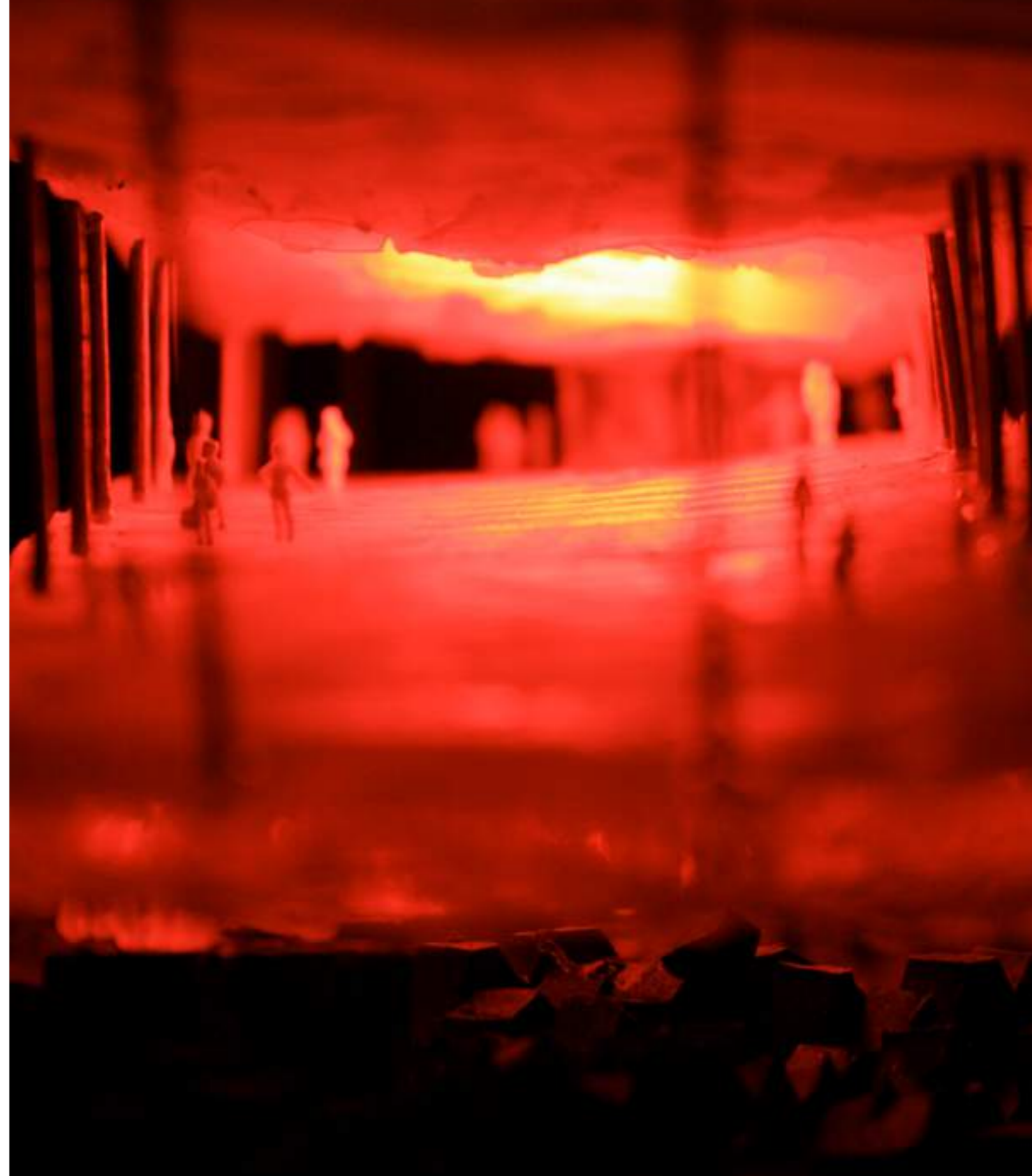


sección horizontal cota +68.00m\_plano de acceso al edificio y aparcamientos

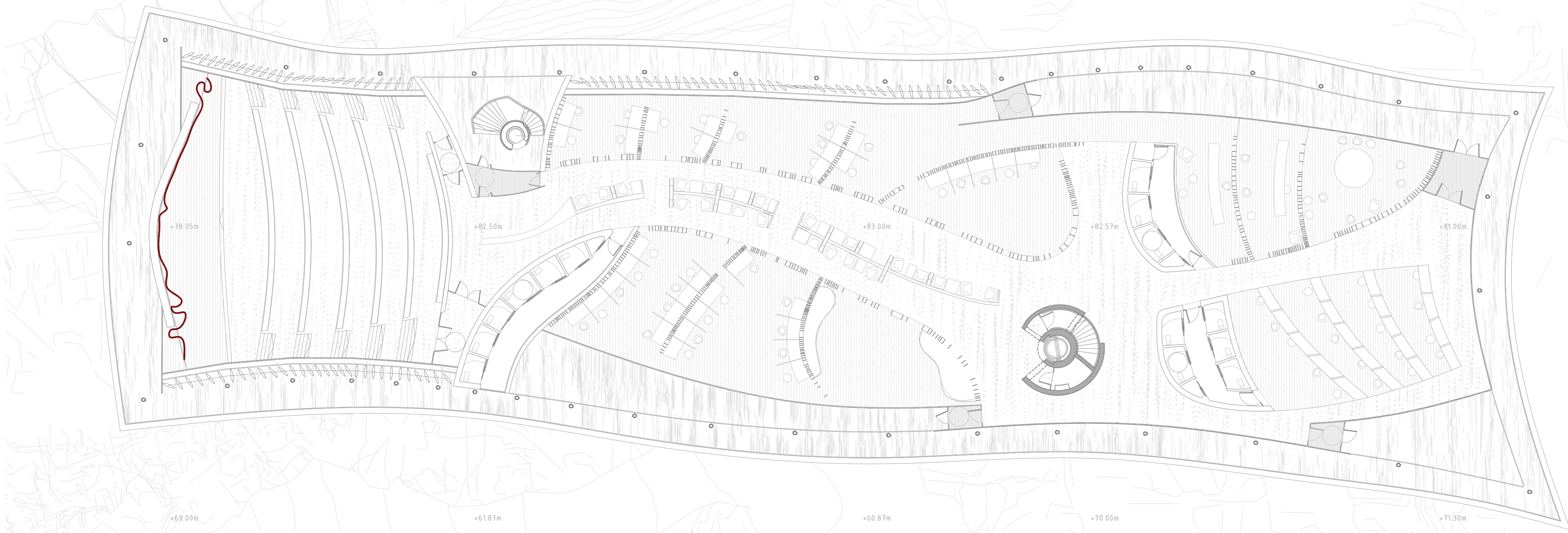
proyecto de ejecución para edificio de control en Punta Langosteira, Arteixo  
 carballeda garcía, diego  
 tutor: fernando blanco guerra



Me parece coherente que en un yermo, de repente aparezca un brote.  
 En una grieta que se abre en varias direcciones, y en su punto más favorable, donde haya más sombra, cualquier resquejo de humedad o simplemente cualquier excusa, aparece algo, que aún es tierra, es un simple momento de unos pocos gramos de arena o polvo, la relación es directa, no ha cambiado nada, sigue y seguirá siendo un yermo inhóspito y desgraciado.  
 Pero el mortifacio se sigue moviendo y ya se diferencia algo que no es hábito, o que quiere dejar de serlo, siempre tendrá esta relación tan directa con la roca, pero habrá una degradación, cuando acabe de separarse totalmente de su inicio habrá pasado por fases de relación que se podrán seguir viendo si observamos el conjunto.  
 Aparece una planta.  
 Pero hacer un edificio con forma de vegetal sería demasiado directo, literal. Y hay que abstraer.  
 Una planta llega a ser lo que es por el movimiento que hace para nutrirse y crecer, por la lucha por la vida por el frío.  
 El frigidus es la respuesta a estímulos por parte de cualquier vegetal. Estímulos como la luz, la gravedad, las sustancias que lo alimentan o cualquier objeto que aparezca en su crecimiento.  
 El proyecto para el edificio de control del puerto exterior será el frigidus.  
 Una degradación de la relación con la roca, algo que empieza siendo la roca y que poco a poco, a medida que va subiendo va perdiendo esta relación hasta llegar a ser algo totalmente ajeno a ella.  
 La búsqueda de la luz, es un buen argumento para el interior del edificio.  
 Unas curvas en sección responderían a esto, unas plataformas curvadas que se abran dejando entrar la luz y las vistas desde cualquier punto del edificio.  
 La pendiente de las curvas también define el programa, más inclinado para conformar una grada pronunciada en el salón de actos, una parte casi horizontal, con puestos de trabajo relacionados y una zona más privada de puestos de trabajo individuales coloreados en una grada de mixta inclinación.

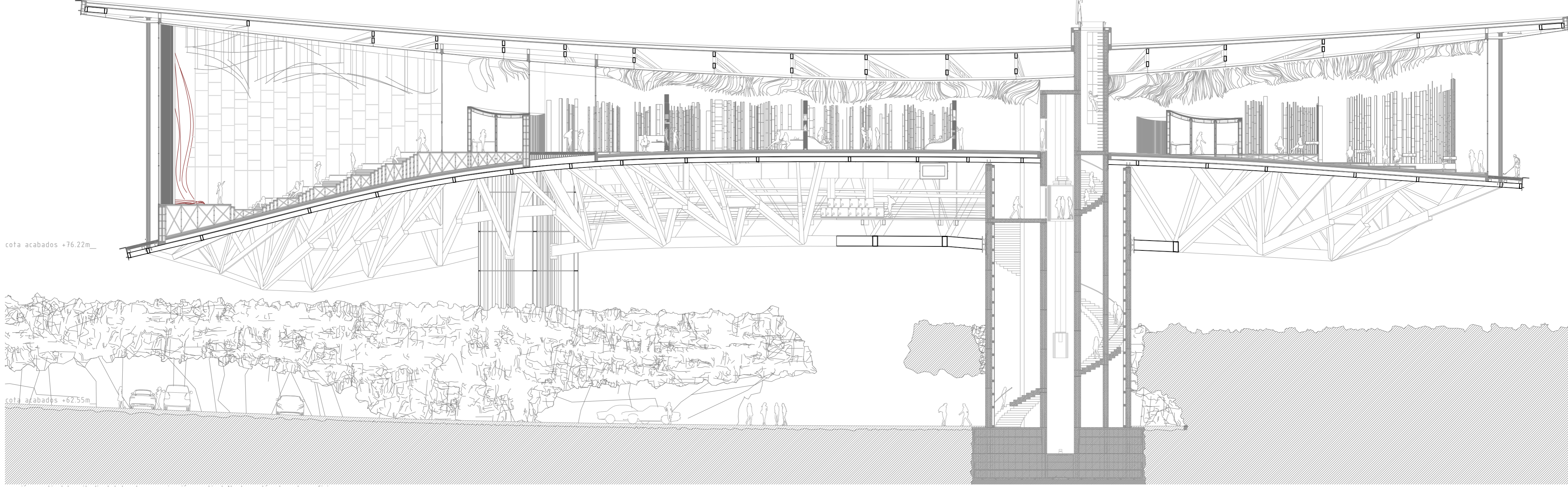


maqueta escala 1/300



sección horizontal cota +83.00m\_planta oficina y salón de actos

cota acabados +94.84m



sección vertical longitudinal tubo de comunicación vertical Norte\_salón de actos+oficinas

cota acabados +90.42m

cota acabados +82.03m



sección vertical transversal tubo de comunicación vertical Sur\_terraza+aseos+acceso a salón de actos

cota acabados +90.42m

cota acabados +82.03m



sección vertical transversal central\_terraza+oficinas