

PUERTO DEPORTIVO EN CORCUBIÓN



AUTOR

MARÍA MUÑOZ GALÁN

PRESUPUESTO

- Presupuesto de ejecución material 4.619.801,23€
- Presupuesto base de licitación (con IVA) 6.467.721,12€

LOCALIZACIÓN

Corcubión (A Coruña)

Grado en Tecnología de la Ingeniería Civil

Escuela Técnica Superior de Caminos, Canales y Puertos





ÍNDICE DEL PROYECTO

DOCUMENTO Nº1. MEMORIA

MEMORIA DESCRIPTIVA

MEMORIA JUSTIFICATIVA

Anexo nº1: marco legislativo y administrativo

Anexo nº2: cartografía y batimetría

Anexo nº3: geología y geotecnia

Anexo nº4: Canteras y vertederos

Anexo nº5: clima terrestre

Anexo nº6: clima marítimo

Anexo nº7: estudio de viabilidad y demanda

Anexo nº8: dimensionamiento de la zona terrestre

Anexo nº9: dimensionamiento de la zona marítima

Anexo nº10: dimensionamiento de las secciones tipo

Anexo nº11: agitación interior

Anexo nº12: dinámica litoral

Anexo nº13: Estudio de Impacto Ambiental

Anexo nº14: Estudio de Alternativas

Anexo nº15: Plan de Obra

DOCUMENTO Nº2: PLANOS

1. Localización
2. Estado actual
3. Planta acotada
 - 3.1 Planta general acotada
 - 3.2 planta acotada zonas 1
 - 3.3 planta acotada zonas 2
 - 3.4 planta acotada ordenación amarres
4. Dique de abrigo
 - 4.1 planta
 - 4.2 Sección tipo
 - 4.3 perfil transversal S1
 - 4.4 perfil transversal S2
5. Dique flotante
 - 5.1 Planta y alzado
 - 5.2 perfil transversal
6. Muelle vertical
 - 6.1 planta
 - 6.2 sección tipo
 - 6.3 sección transversal
 - 6.4 rampa de varada
7. Dragado
 - 7.1 planta
 - 7.2 perfiles longitudinales
 - 7.3 perfil transversal
8. Canal de navegación
9. Firmes
 - 9.1 planta general
 - 9.2 planta aparcamiento zona sur



9.3 planta aparcamiento zona norte
9.4 tipos de firmes

10.Red de abastecimiento

11.Red de combustible

12.Red eléctrica

DOCUMENTO Nº3. PRESUPUESTO

1. Mediciones

2. Presupuesto

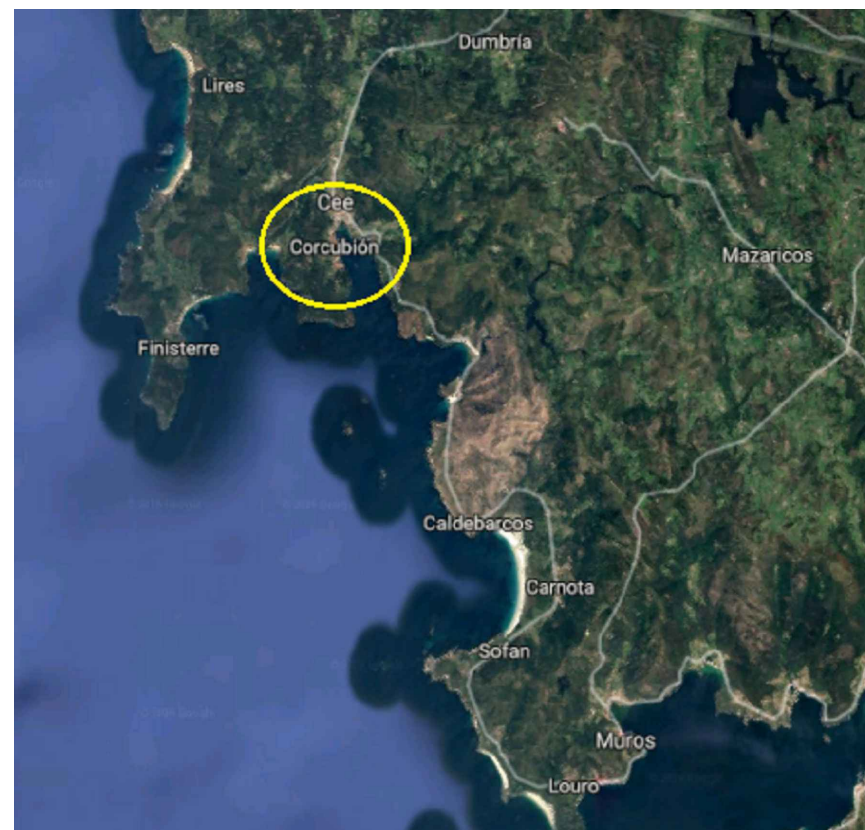
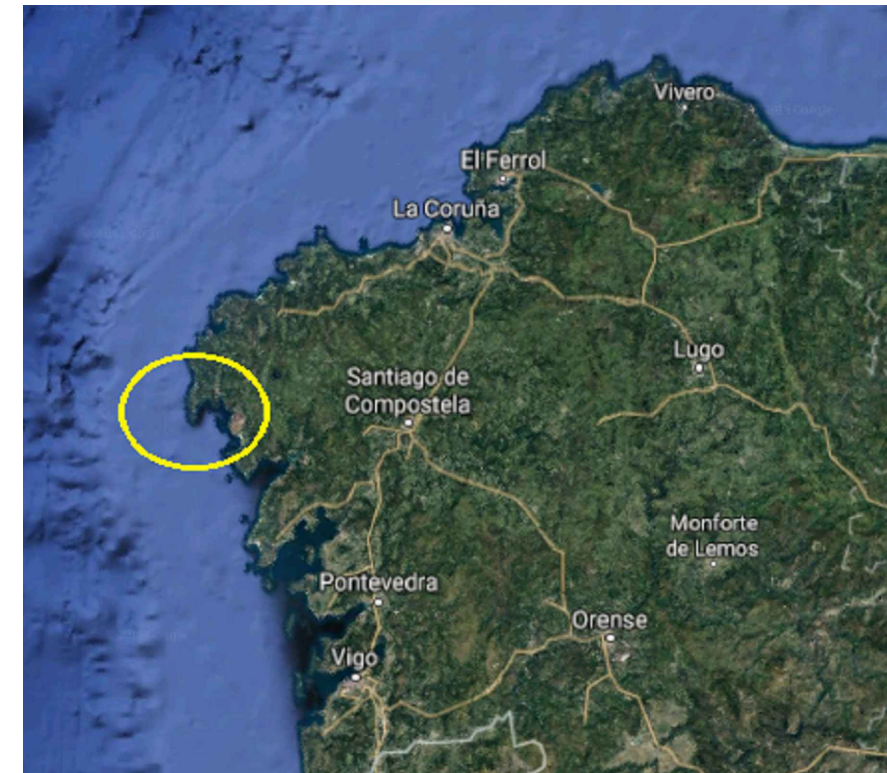
3. Resumen del presupuesto



*Puerto Deportivo en Corcubión
Resumen del presupuesto*



PLANOS







 Escola Técnica Superior de Caminos, Canales y Puertos

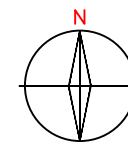
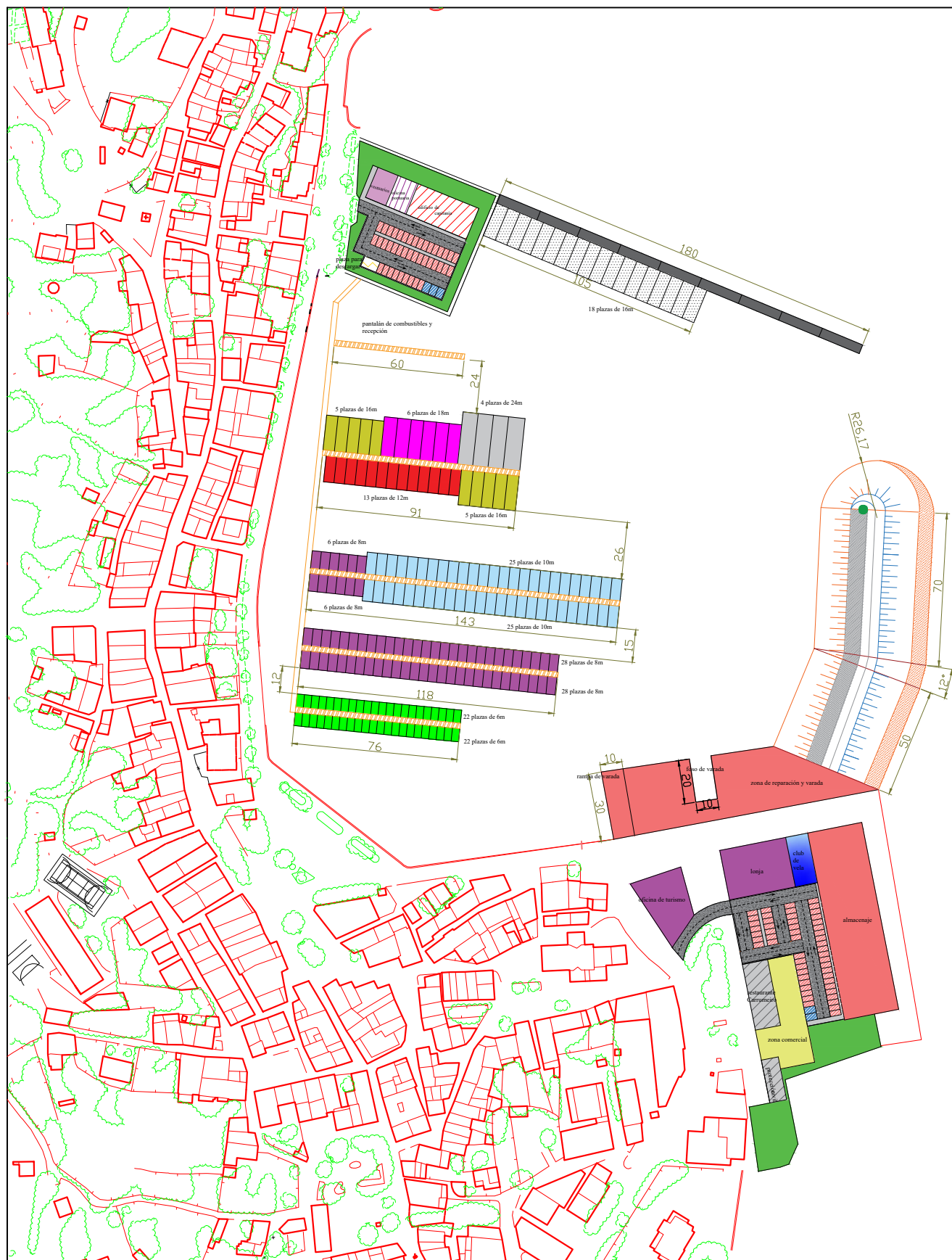
 UNIVERSIDADE DA CORUÑA


María Muñoz Galán


Puerto Deportivo en Corcubión
 muelle estado actual

Plano Nº: 2
 Escala: 1/5000
 Escala gráfica: 

Hoja Nº: 1/1
 Fecha: 14/10/2016



AMARRES

- 44 PLAZAS DE 6X3.45
- 68 PLAZAS DE 8X4.2
- 50 PLAZAS DE 10X4.3
- 13 PLAZAS DE 12X4.8
- 10 PLAZAS DE 16X5.3
- 6 PLAZAS DE 18X5.8
- 4 PLAZAS DE 24X7
- 18 PLAZAS DE 16X5.8

ZONAS

- REPARACIÓN, VARADA, ALMACENAJE
- OCIO
- CLUB DE VELA
- CAPITANÍA
- VESTUARIOS
- OFICINA PORTUARIA
- LONJA Y OFICINA DE TURISMO (YA EXISTENTES)
- RESTAURANTE Y CASA DE PROTECCIÓN CIVIL (YA EXISTENTES)
- APARCAMIENTO

ÁREAS (m2)

- 5.004,63
- 794,13
- 238
- 453,2
- 148,5
- 150,4
- 1.281
- 520,8
- 2.621,9



ESCUELA TÉCNICA SUPERIOR DE
CAMINOS, CANALES Y PUERTOS
UNIVERSIDADE
DA CORUÑA



Maria Muñoz Galán



Puerto Deportivo en Corcubión

planta acotada: general

Plano Nº: 3

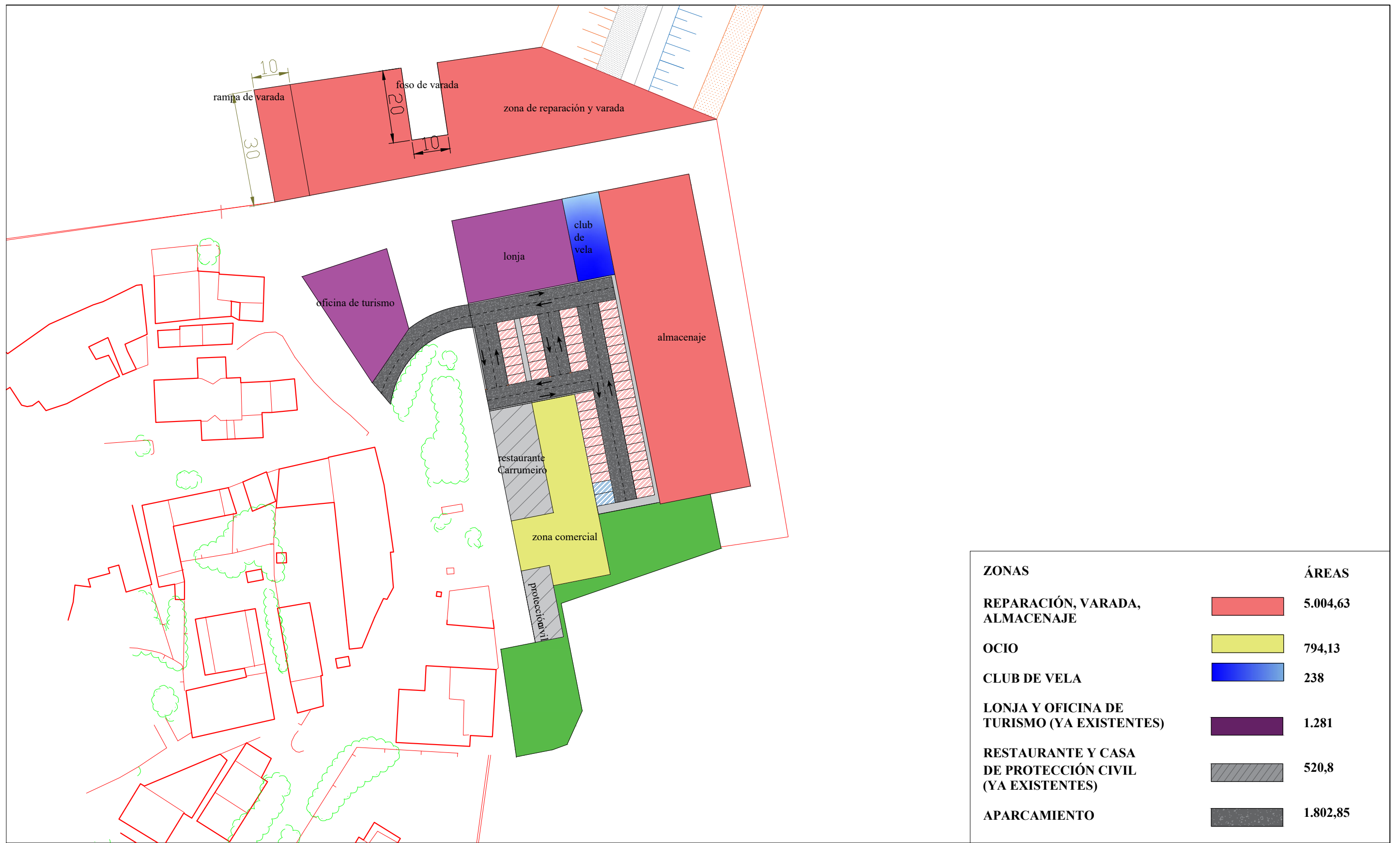
Escala:
1/2500

Escala gráfica:



Hoja Nº: 1/4

Fecha: 14/10/2016



Escuela Técnica Superior de Caminos, Canales y Puertos



UNIVERSIDADE DA CORUÑA



Maria Muñoz Galán



Puerto Deportivo en Corcubión

planta acotada : zonas

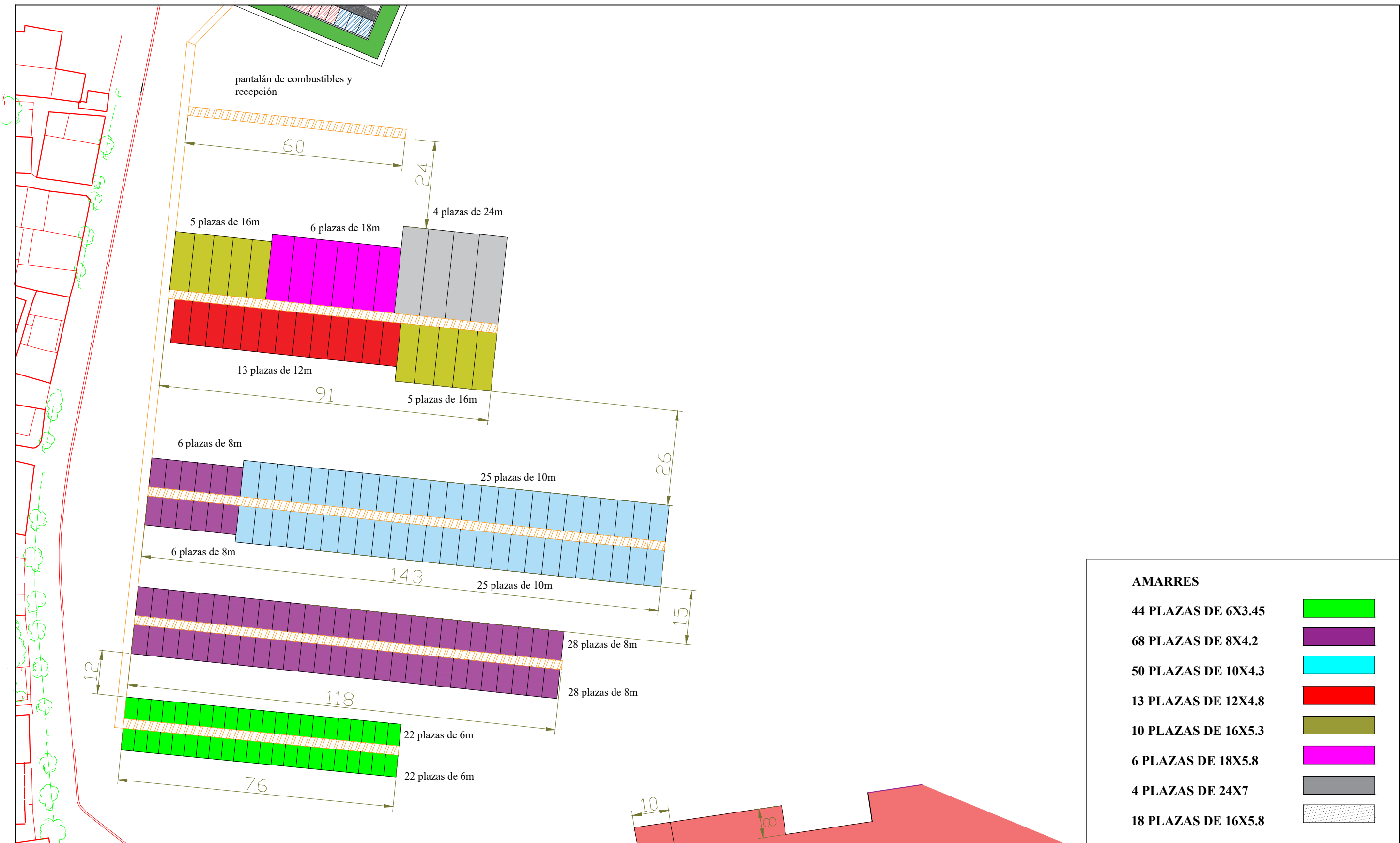
Plano N°: 3

Escala: 1/1000

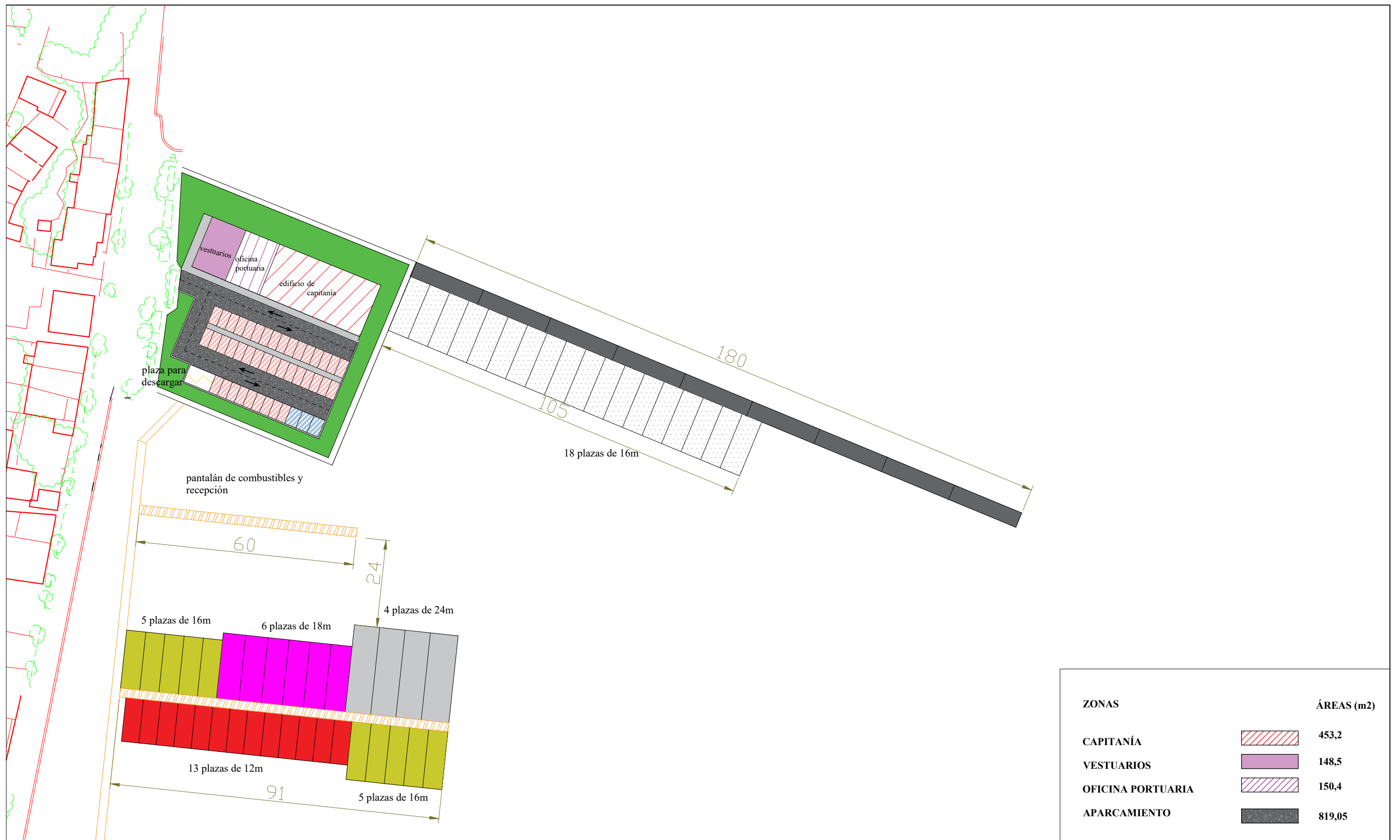
Escala gráfica:

Hoja N°:2/4

Fecha: 14/10/2016



AMARRES	
44 PLAZAS DE 6X3.45	
68 PLAZAS DE 8X4.2	
50 PLAZAS DE 10X4.3	
13 PLAZAS DE 12X4.8	
10 PLAZAS DE 16X5.3	
6 PLAZAS DE 18X5.8	
4 PLAZAS DE 24X7	
18 PLAZAS DE 16X5.8	



Escuela Técnica Superior de Caminos, Canales y Puertos

UNIVERSIDADE DA CORUÑA



Maria Muñoz Galán

Puerto Deportivo en Corcubión

planta acotada : zonas

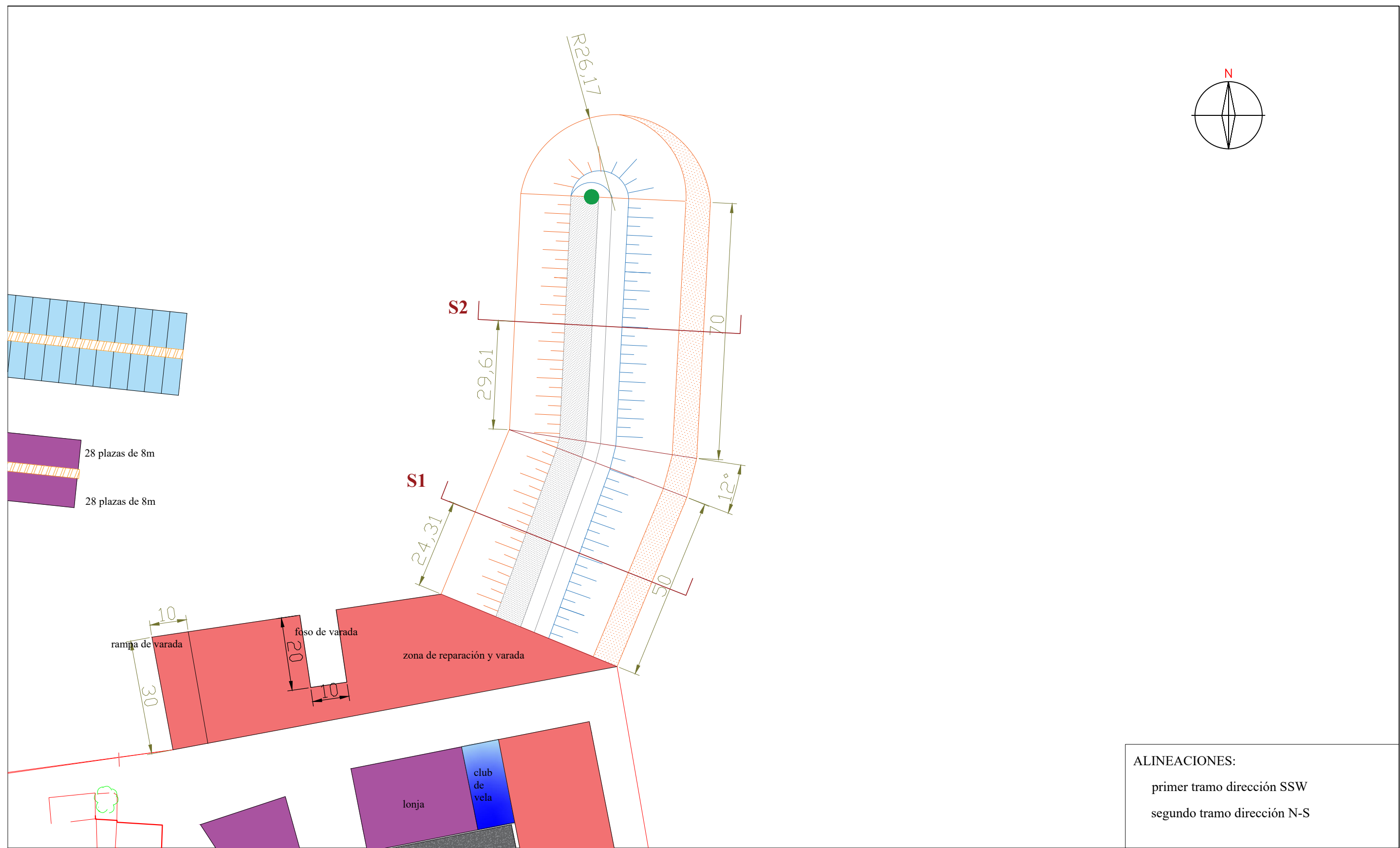
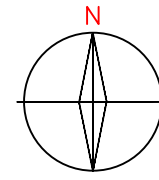
Plano Nº: 3

Escala: 1/1000

Escala gráfica:

Hoja Nº:4/4

Fecha: 14/10/2016



ALINEACIONES:
primer tramo dirección SSW
segundo tramo dirección N-S

Escuela Técnica Superior de Caminos, Canales y Puertos



UNIVERSIDADE DA CORUÑA

Maria Muñoz Galán



Puerto Deportivo en Corcubiión

dique de abrigo: planta

Plano N°: 4

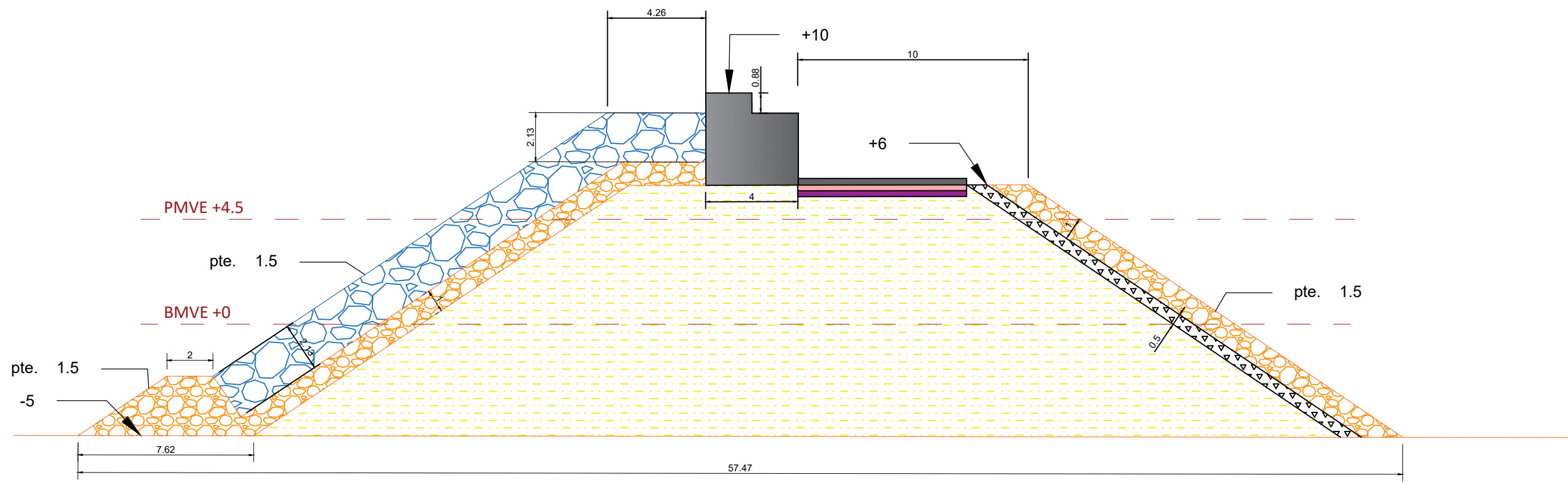
Escala: 1/1000

Escala gráfica:

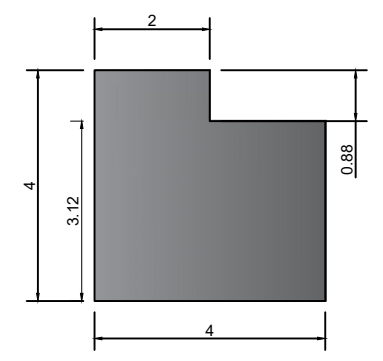


Hoja N°:1/4

Fecha: 14/10/2016

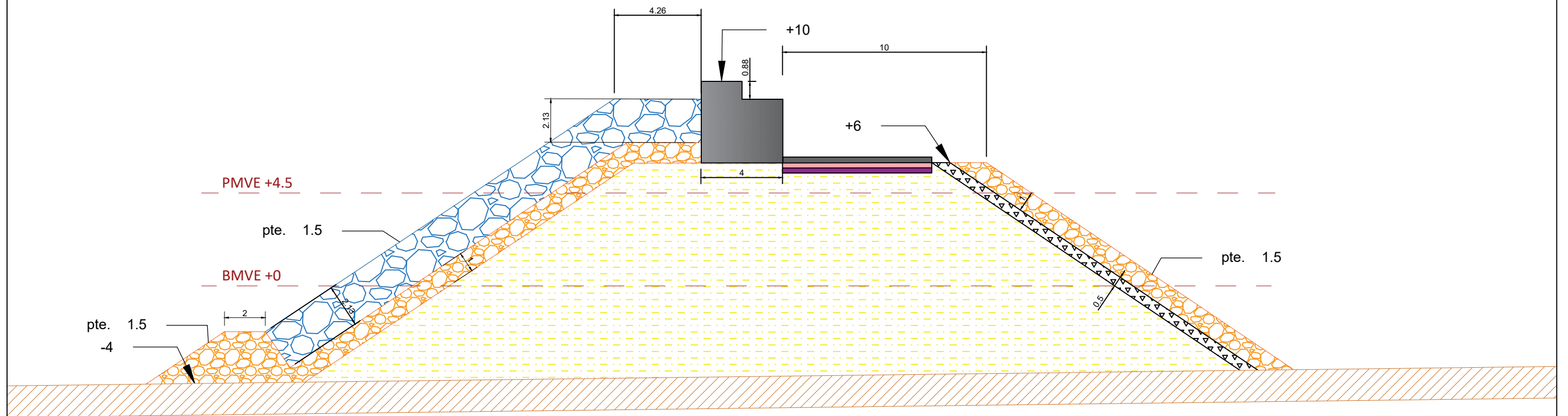


DETALLE ESPALDÓN



MANTO PRINCIPAL 1.2T	
MANTO SECUNDARIO 125Kg	
TODO UNO	
HORMIGÓN HM-20/P/40IIA	
MANTO SECUNDARIO LADO INTERIOR 12Kg	
PAQUETE DE FIRMES	

S1



CAPAS		ÁREAS (m ²)
MANTO PRINCIPAL 1.2T		51.48
MANTO SECUNDARIO 125Kg		53.02
TODO UNO		310.7
MANTO SECUNDARIO LADO INTERIOR 12 Kg		10.9
HORMIGÓN HM-20/P/40IIA		14.24
PAQUETE DE FIRMES		-



Escuela Técnica Superior de
Camino, Canales y Puertos
UNIVERSIDADE
DA CORUÑA



María Muñoz Galán

Puerto Deportivo en Corcubión

Dique de abrigo: perfil transversal

Plano N°: 4

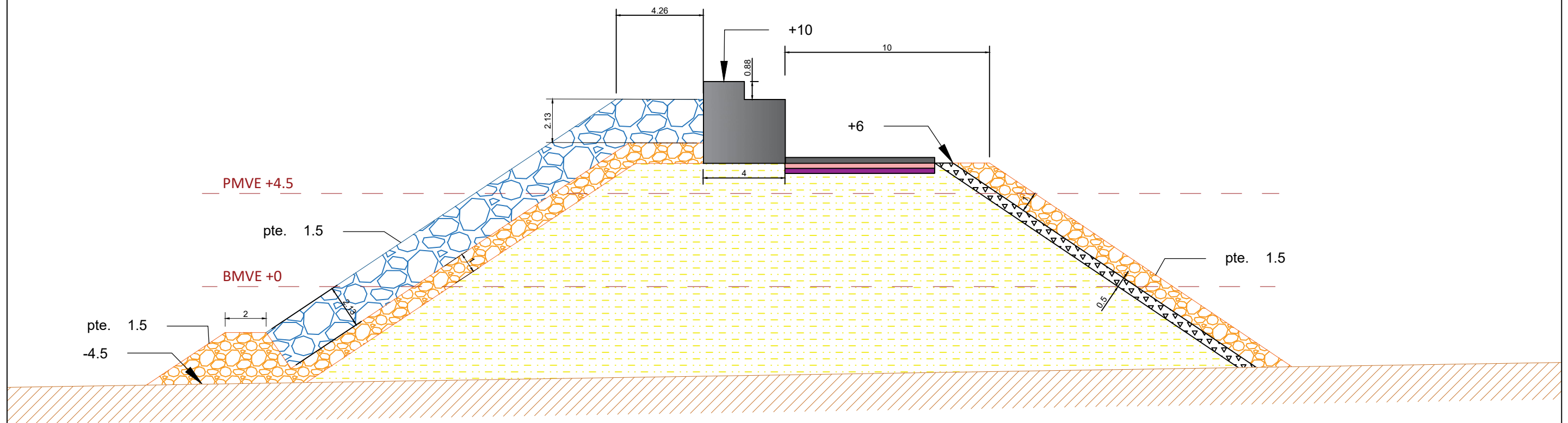
Escala:
1/200

Escala gráfica:

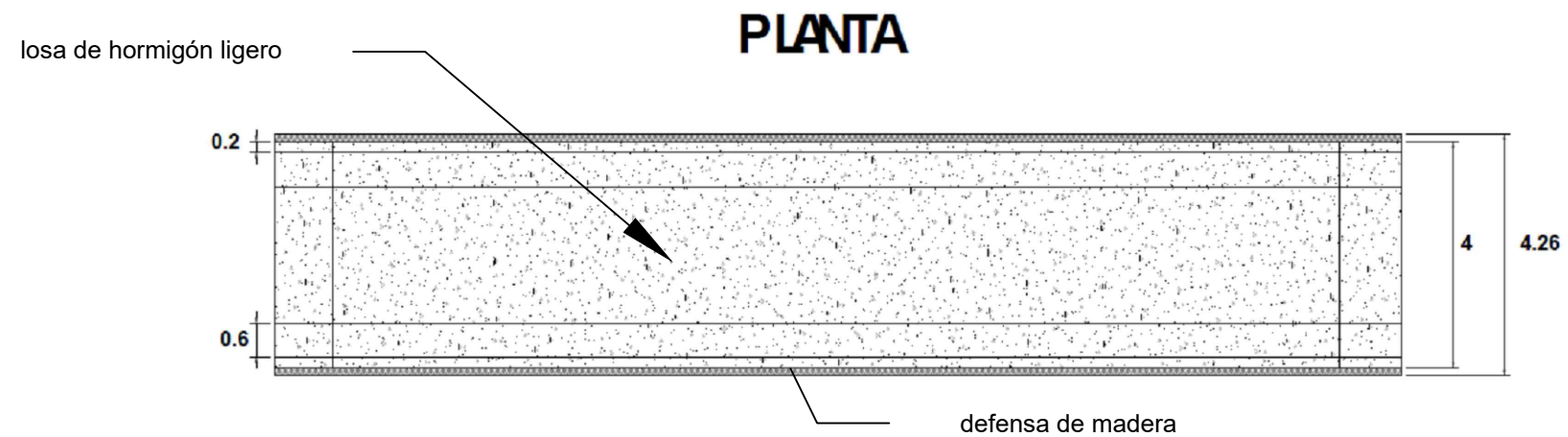
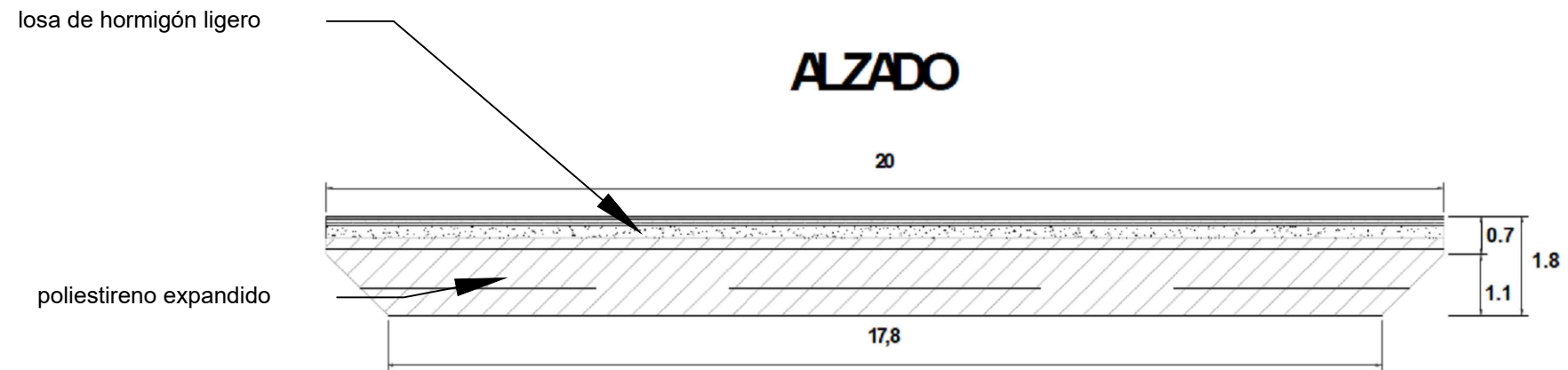
Hoja N°: 3/4

Fecha: 14/10/2016

S2



CAPAS		ÁREAS (m2)
MANTO PRINCIPAL 1.2T		53.6
MANTO SECUNDARIO 125Kg		51.47
TODO UNO		300.7
MANTO SECUNDARIO LADO INTERIOR 12Kg		8.95
HORMIGÓN HM-20/P/40IIA		14.24
PAQUETE DE FIRMES		-



MATERIALES

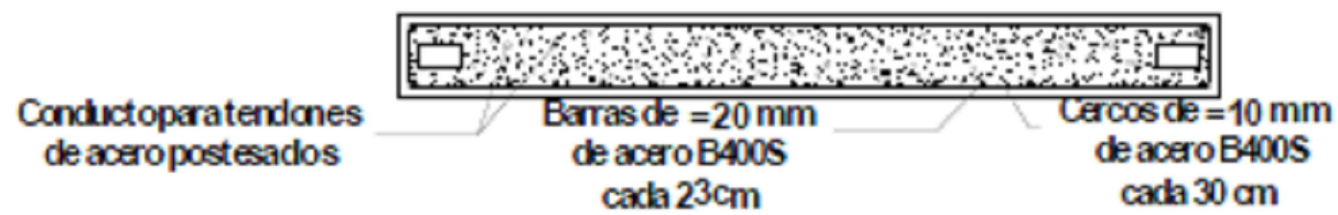
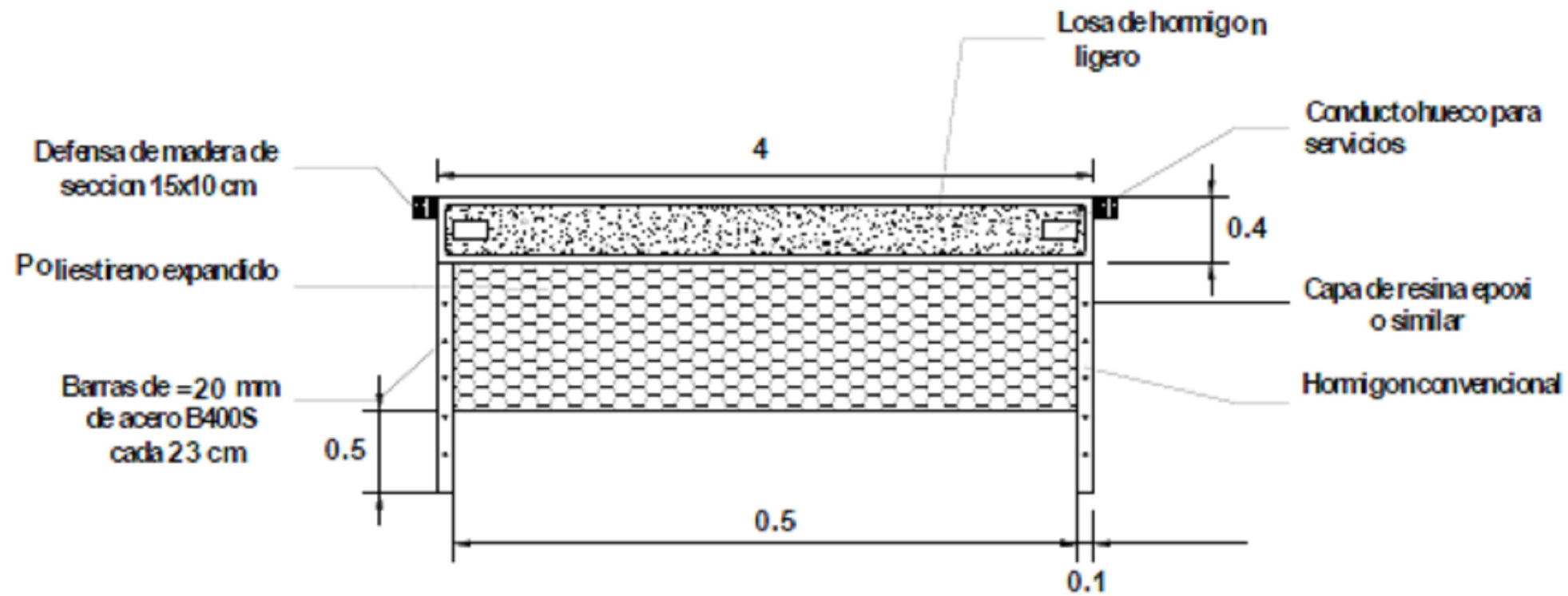
HORMIGÓN: HM-30/P/40PIIC

ACERO: B400S

MADERA wpc decking

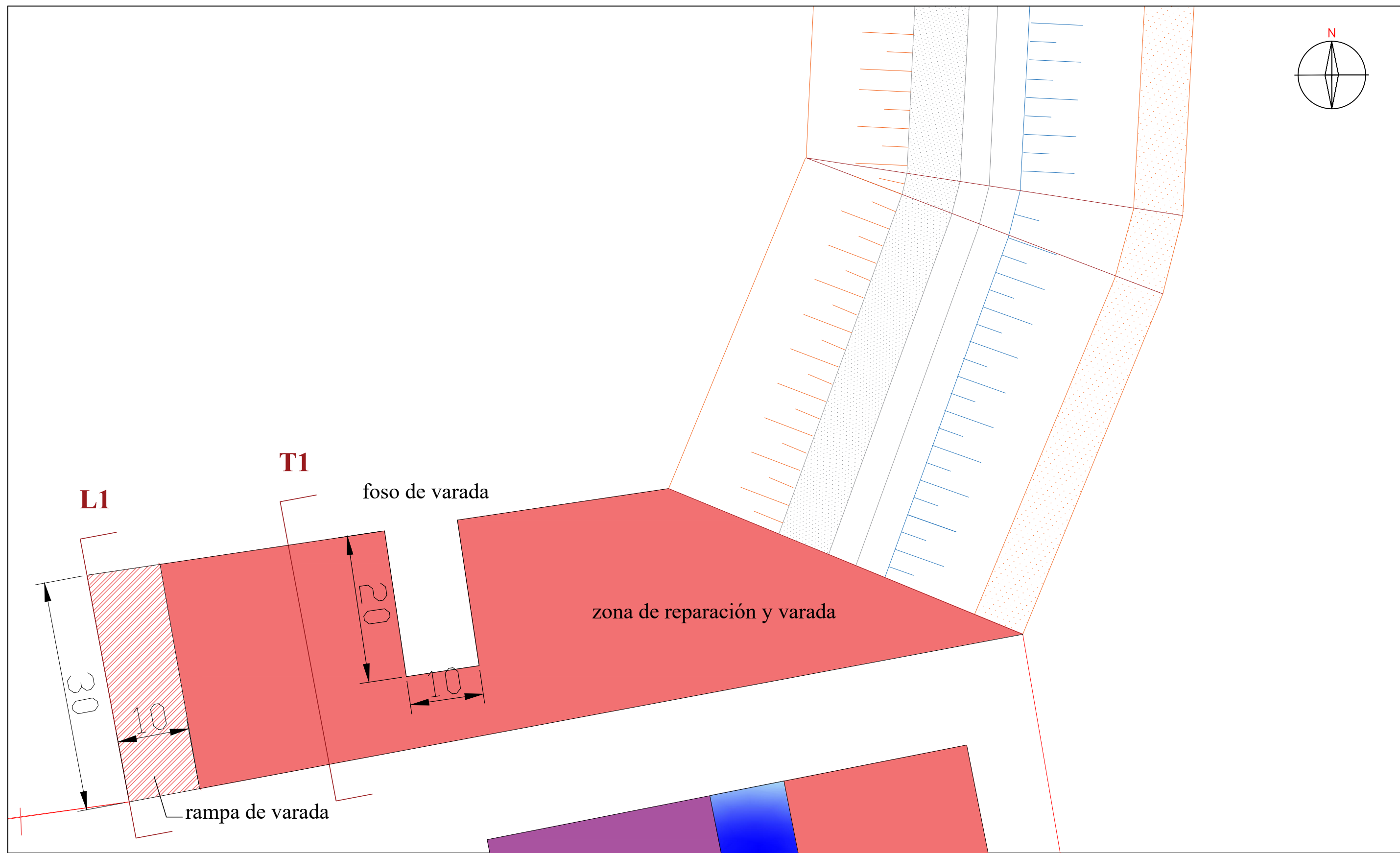
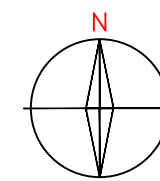
POLIESTIRENO EXPANDIDO

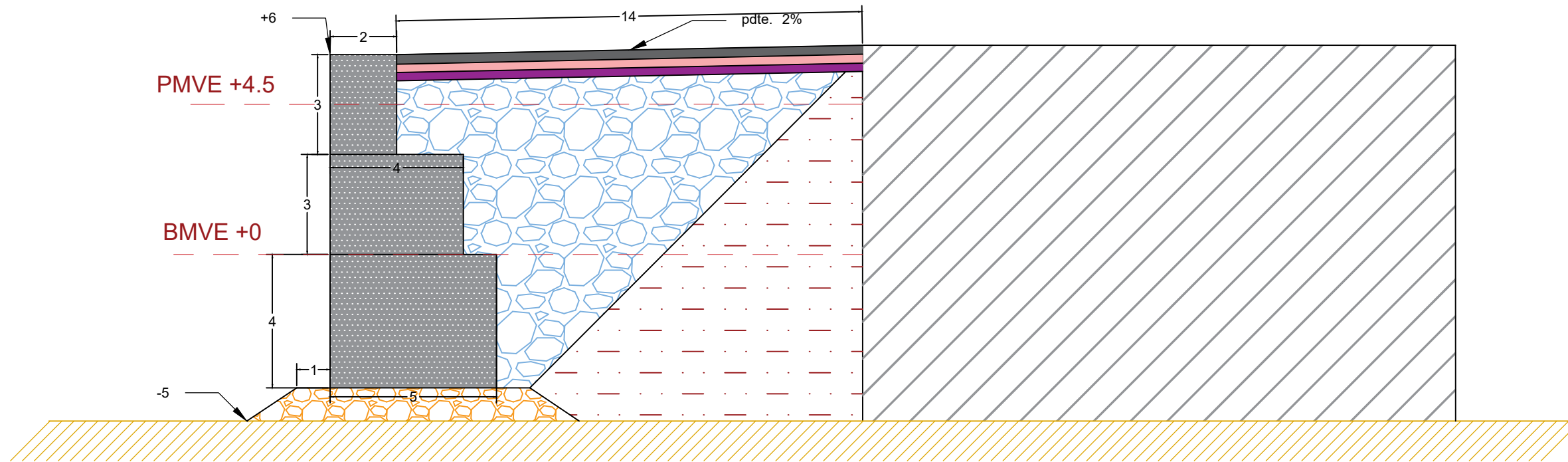
RESINA EPOXI









MATERIALES

- HORMIGÓN:** HM-30/P/40PIIC
- ACERO:** B400S
- MADERA** wpc decking
- POLIESTIRENO EXPANDIDO**
- RESINA EPOXI**

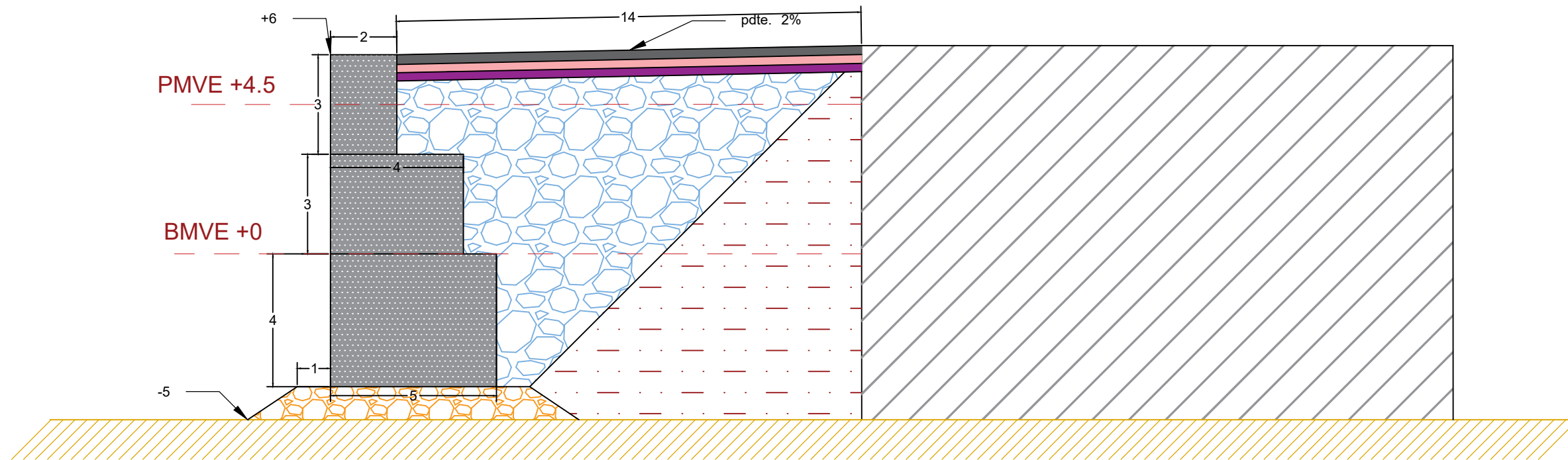







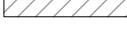


MATERIALES

HORMIGÓN HM-20/P/40/IIA	
PEDRAPLÉN 5-50 Kg	
ESCOLLERA 120 Kg	
TODO UNO	
PAQUETE DE FIRMES	
EXPLANADA	

T1



MATERIALES		ÁREAS
HORMIGÓN HM-20/P/40/IIA		38
PEDRAPLÉN 5-50 Kg		63.03
ESCOLLERA 120 Kg		8.49
TODO UNO		59.13
PAQUETE DE FIRMES		-
EXPLANADA		-

L1

H1

firme rampa

+6

PMVE +4.5

BMVE +0

-4

1

15

30

MATERIALES

RAMPA

MUELLE VERTICAL

PEDRAPLÉN

ESCOLLERA

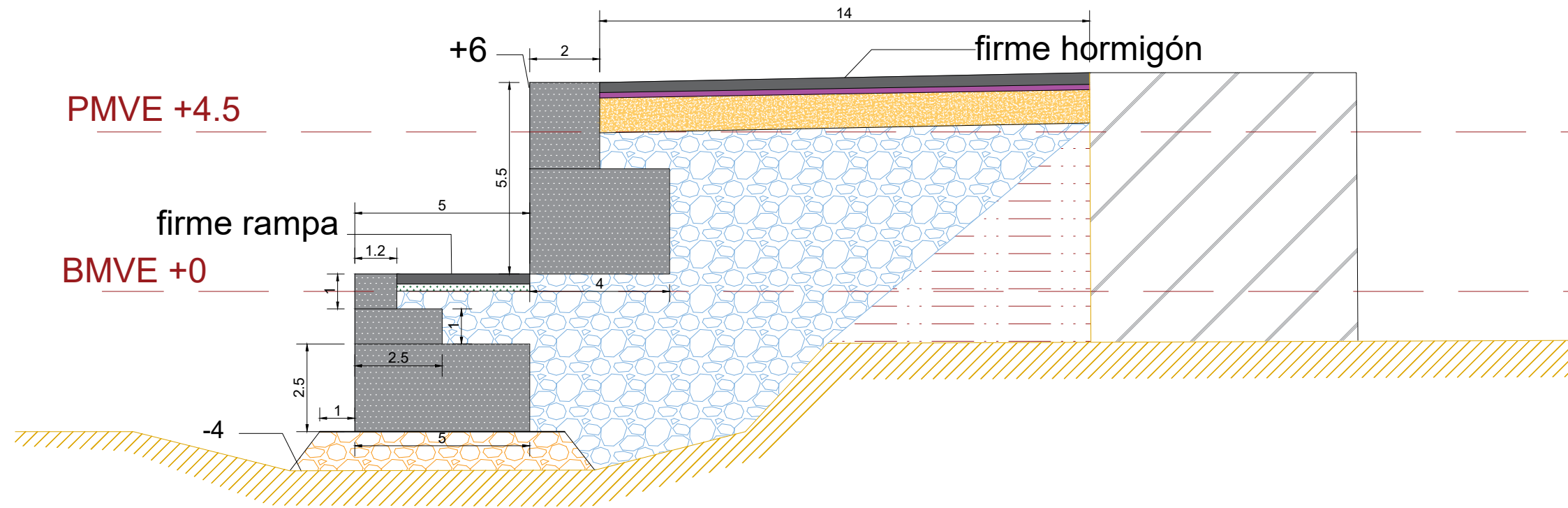
TODO UNO

FIRME DE LA RAMPA

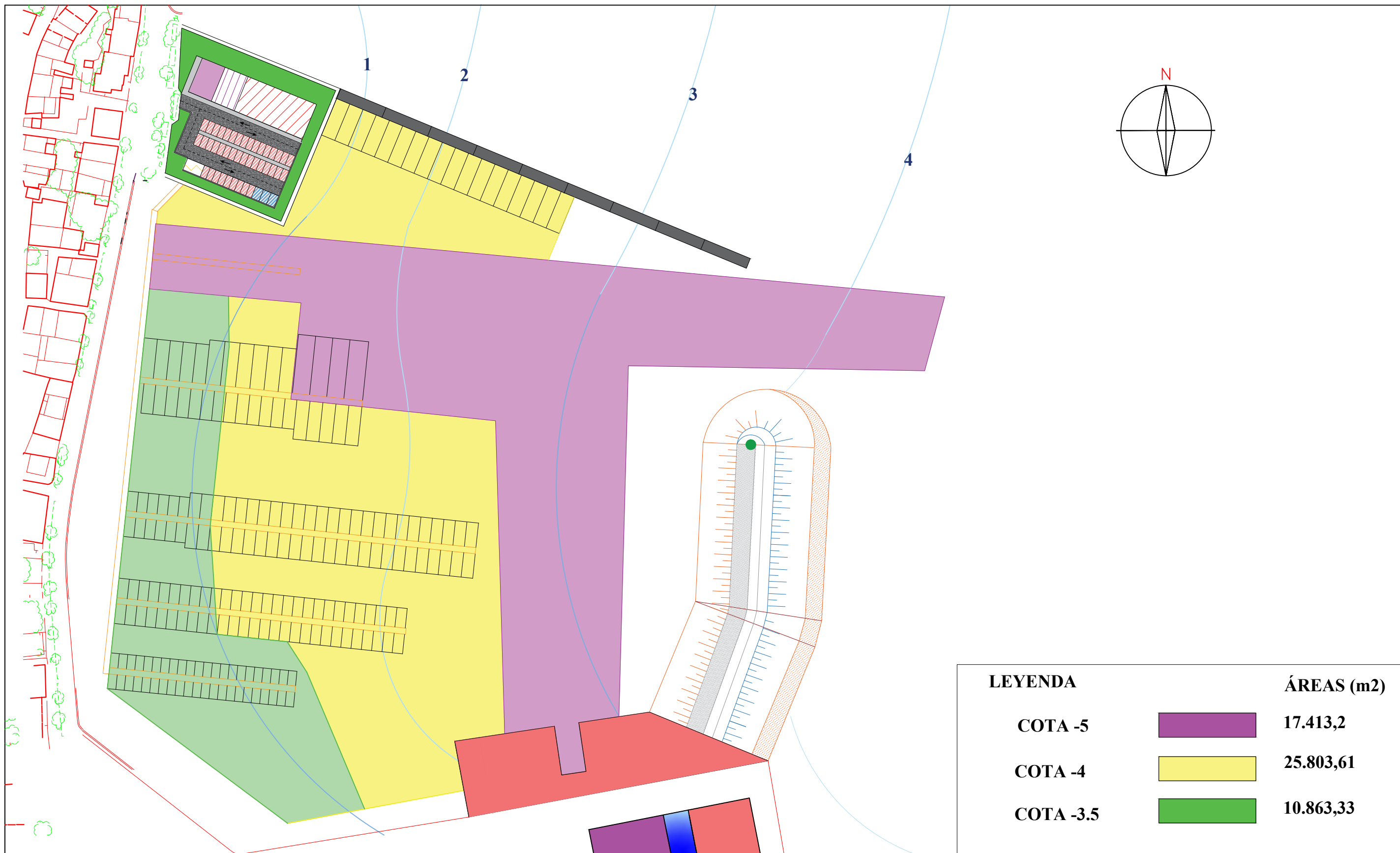
EXPLANADA



H1



MATERIALES		ÁREAS
HORMIGÓN HM-20/P/40/IIA		33,14
PEDRAPLÉN 5-50 Kg		86,21
ESCOLLERA 120 Kg		8,67
TODO UNO		23,48
PAQUETE DE FIRMES		-
EXPLANADA		-




LEYENDA		ÁREAS (m2)
COTA -5		17.413,2
COTA -4		25.803,61
COTA -3.5		10.863,33


 Escuela Técnica Superior de Ingeniería de Caminos, Canales y Puertos

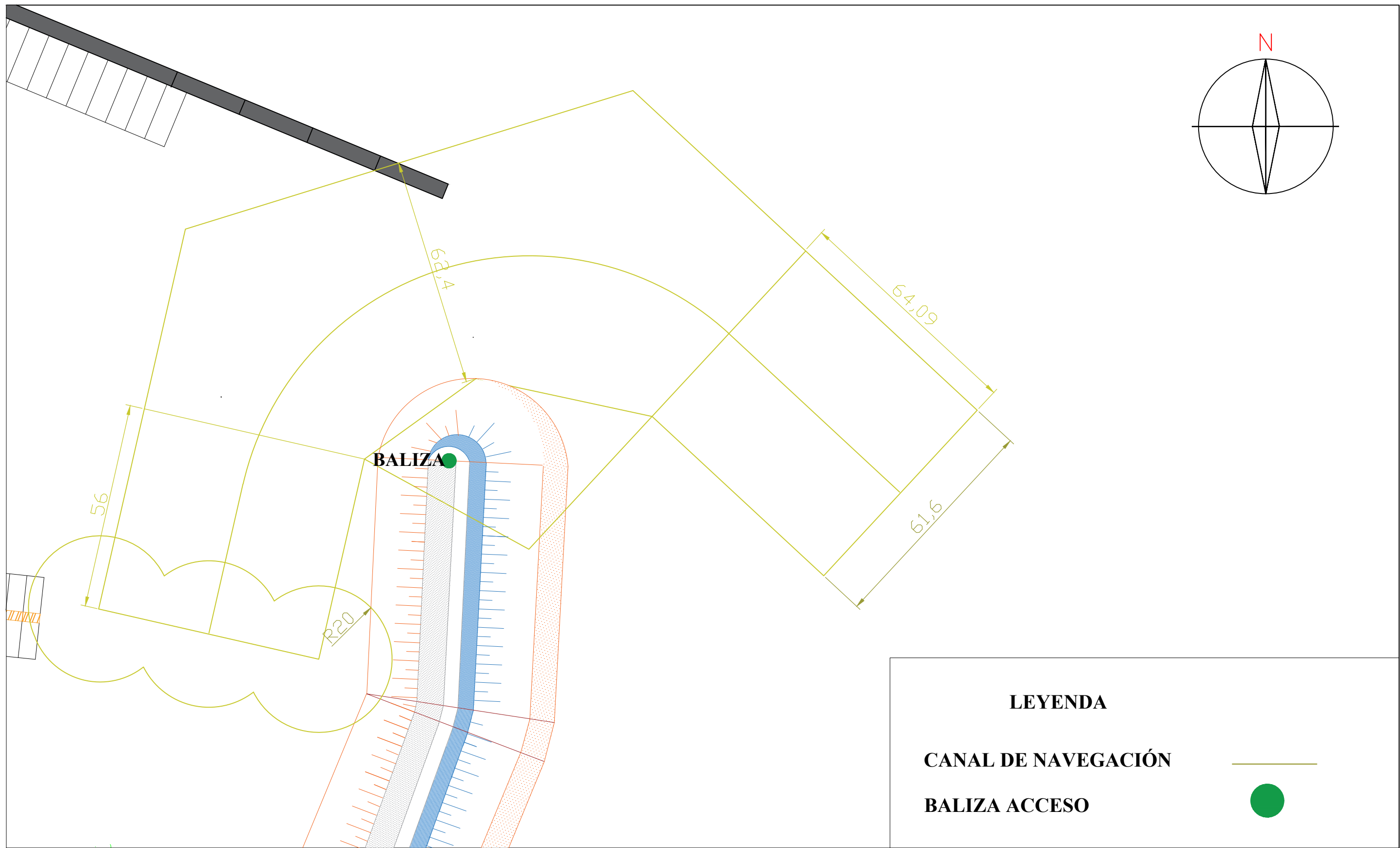
UNIVERSIDADE DA CORUÑA


María Muñoz Galán

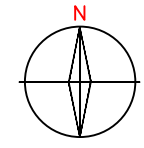
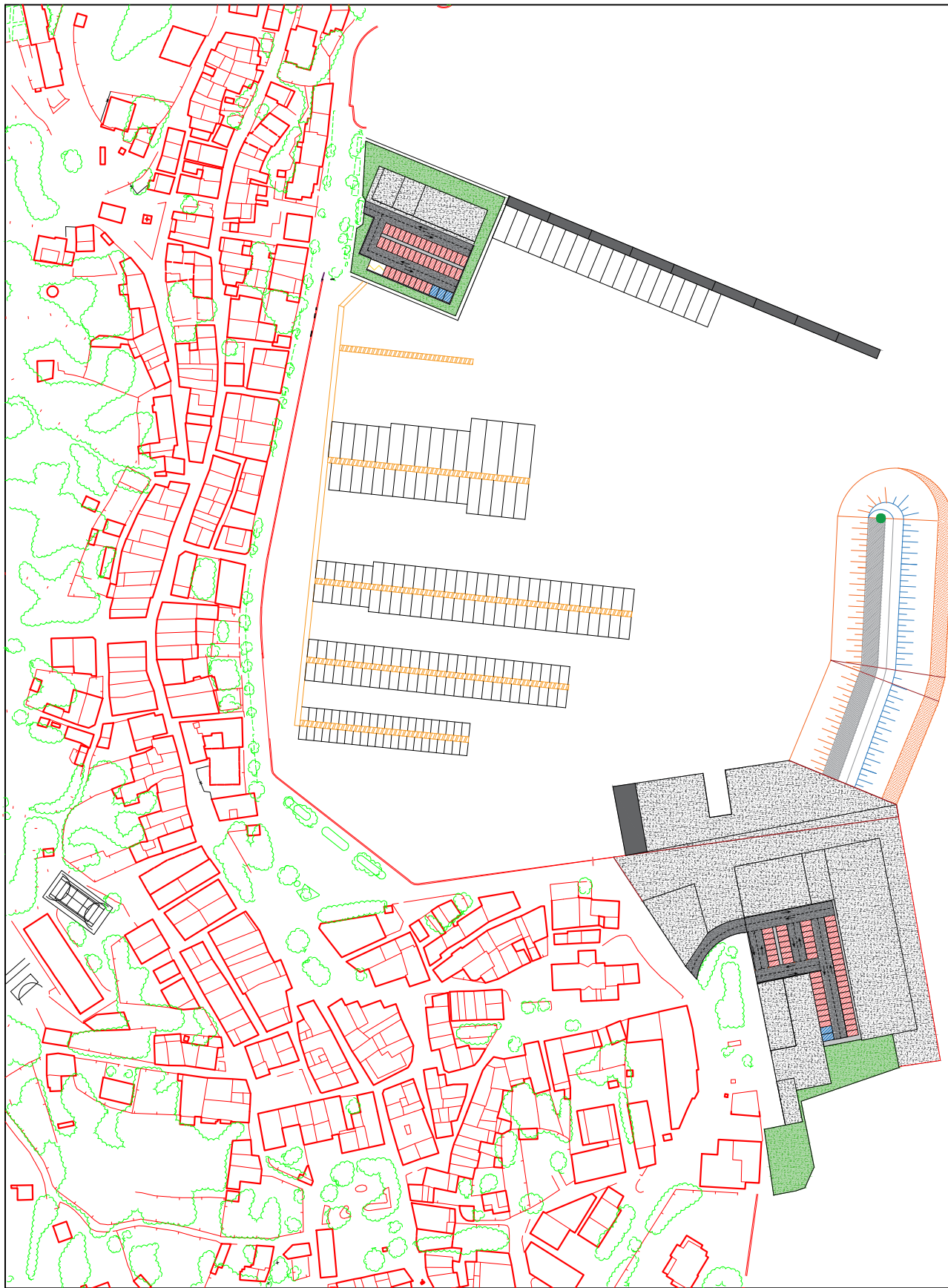

Puerto Deportivo en Corcubión
 dragado: planta general

Plano N°: 7
 Escala: 1/1500
 Escala gráfica: 

Hoja N°: 1/1
 Fecha: 14/10/2016



LEYENDA	
CANAL DE NAVEGACIÓN	—
BALIZA ACCESO	●



FIRMES	
BITUMINOSO	
HORMIGÓN	
ZONA VERDE	
RAMPA	

ESCUELA TÉCNICA SUPERIOR DE CAMINOS, CANALES Y PUERTOS
UNIVERSIDADE DA CORUÑA

Maria Muñoz Galán

Puerto Deportivo en Corcubión

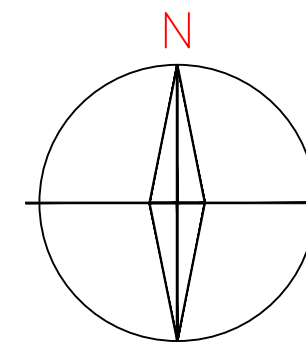
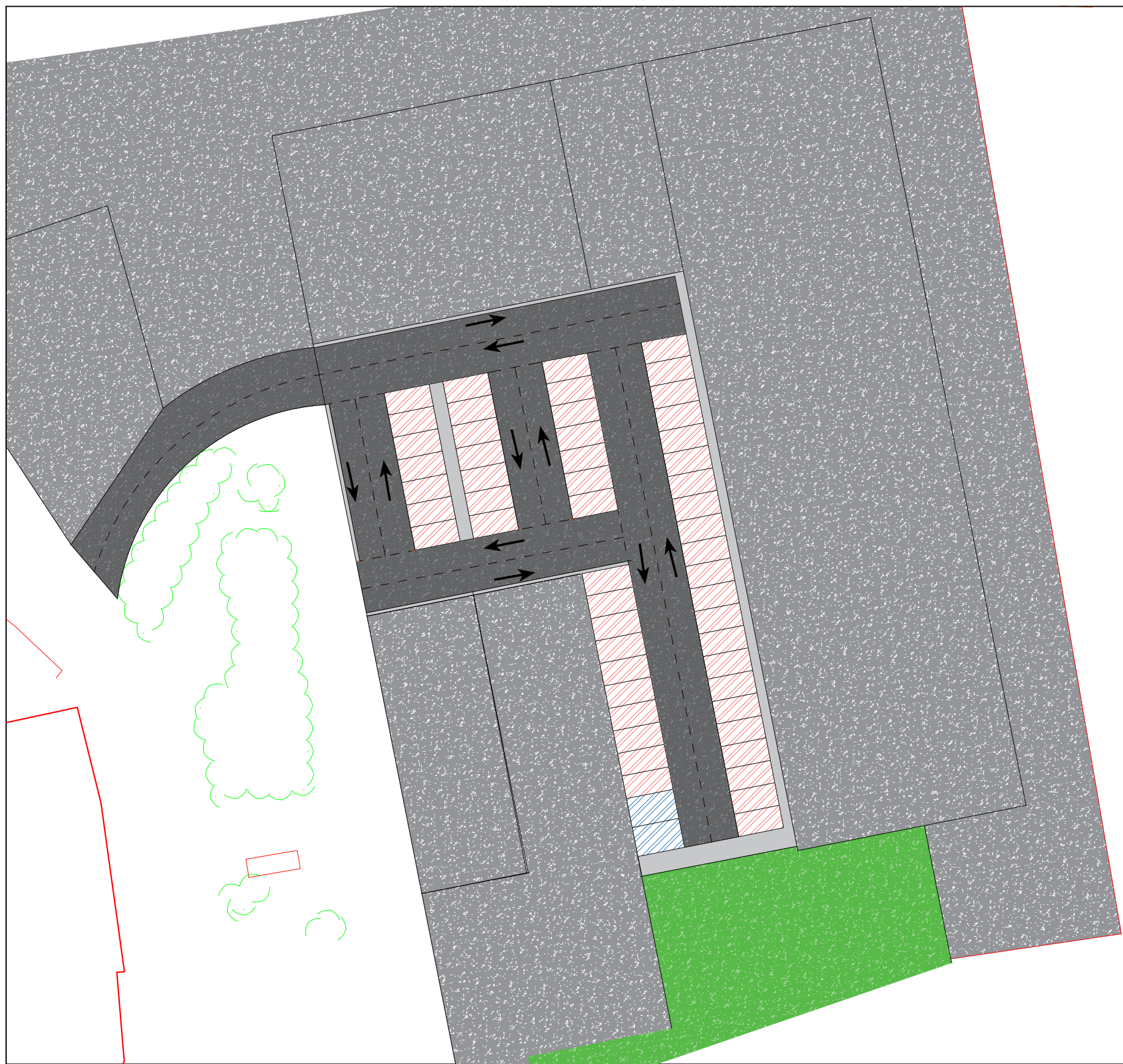
firmes: planta general

Plano Nº: 9

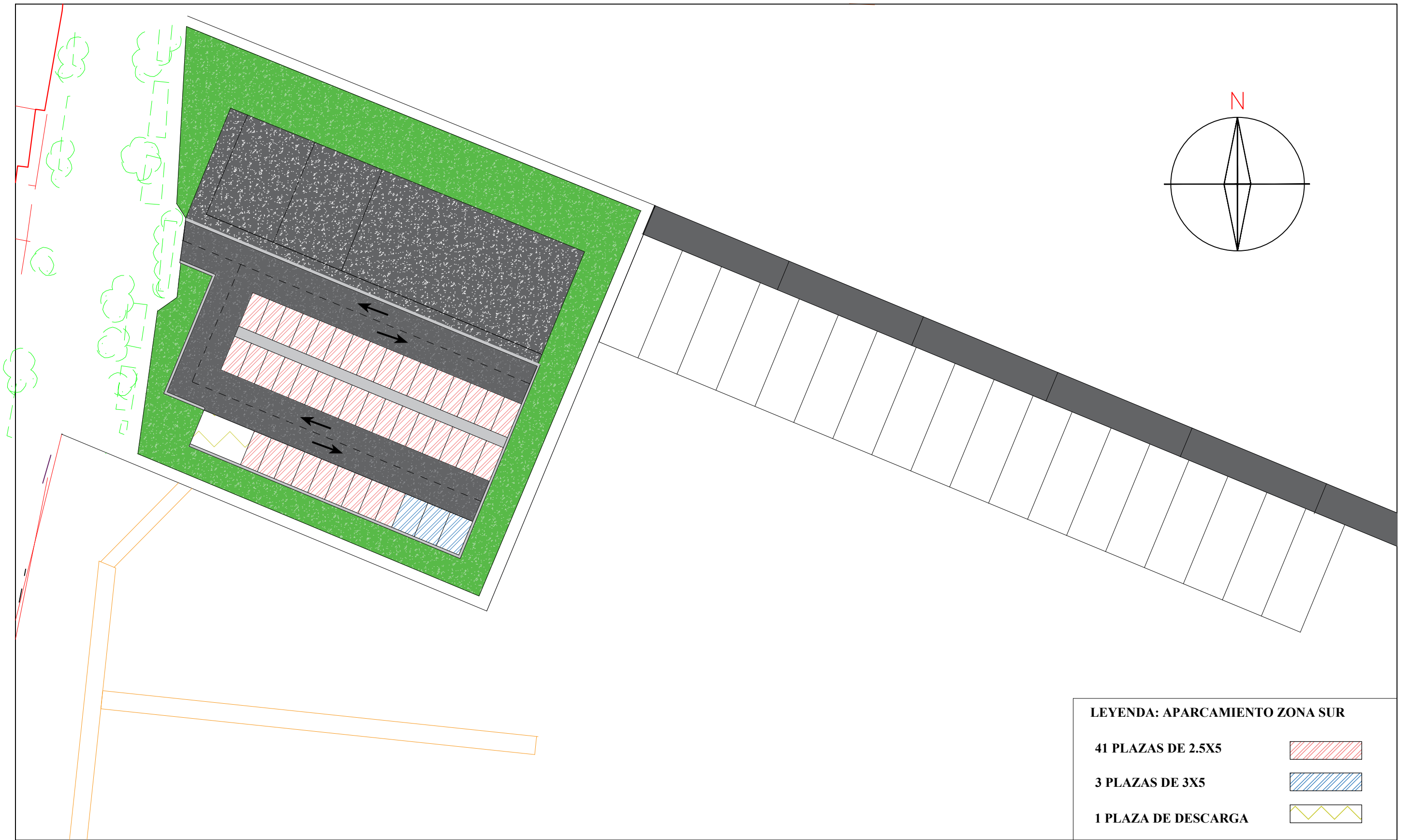
Escala: 1/2500
 Escala gráfica:

Hoja Nº: 1/4


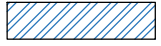

Fecha: 14/10/2016



LEYENDA: APARCAMIENTO ZONA SUR	
53 PLAZAS DE 2.5X5	
2 PLAZAS DE 3X5	



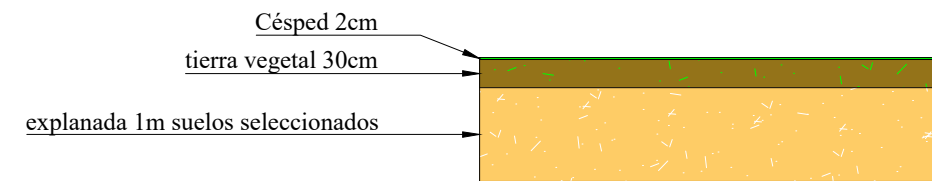
LEYENDA: APARCAMIENTO ZONA SUR

41 PLAZAS DE 2.5X5	
3 PLAZAS DE 3X5	
1 PLAZA DE DESCARGA	

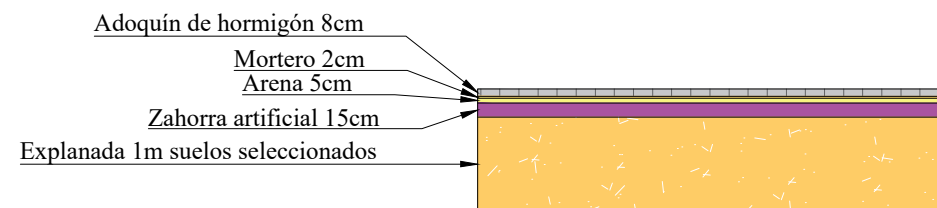
firme bituminoso



firme vegetal



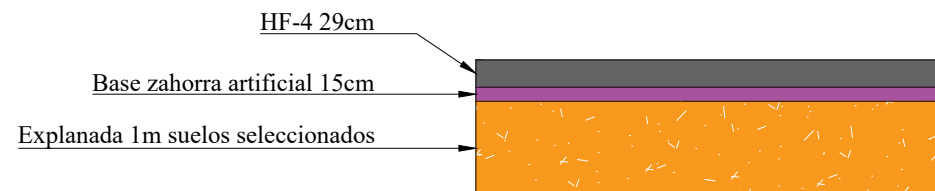
firme peatonal

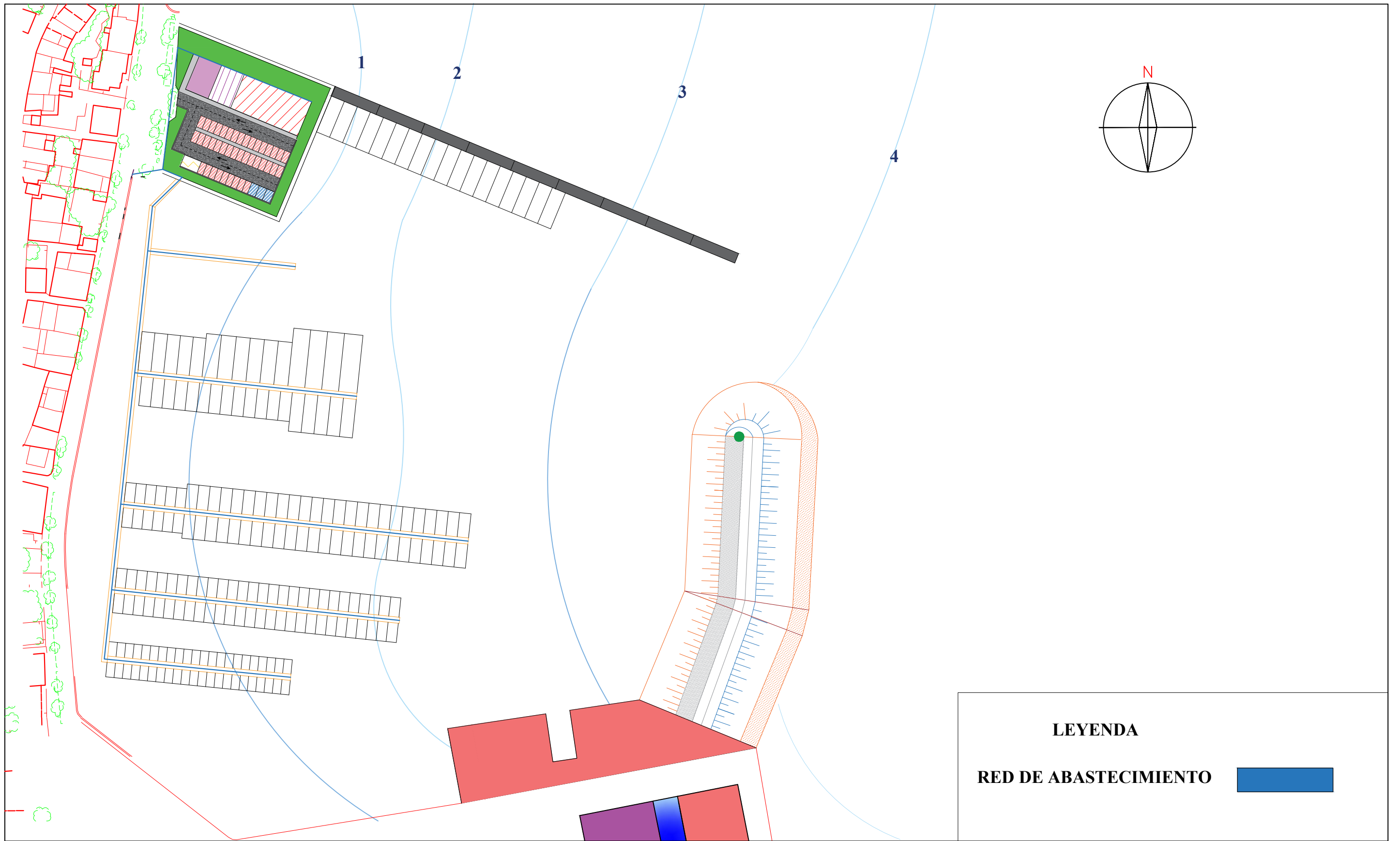


firme rampa



firme hormigón





LEYENDA

RED DE ABASTECIMIENTO

Escuela Técnica Superior de Ingeniería
de Caminos, Canales y Puertos
**UNIVERSIDADE
DA CORUÑA**

María Muñoz Galán

Puerto Deportivo en Corcubión

red de abastecimiento

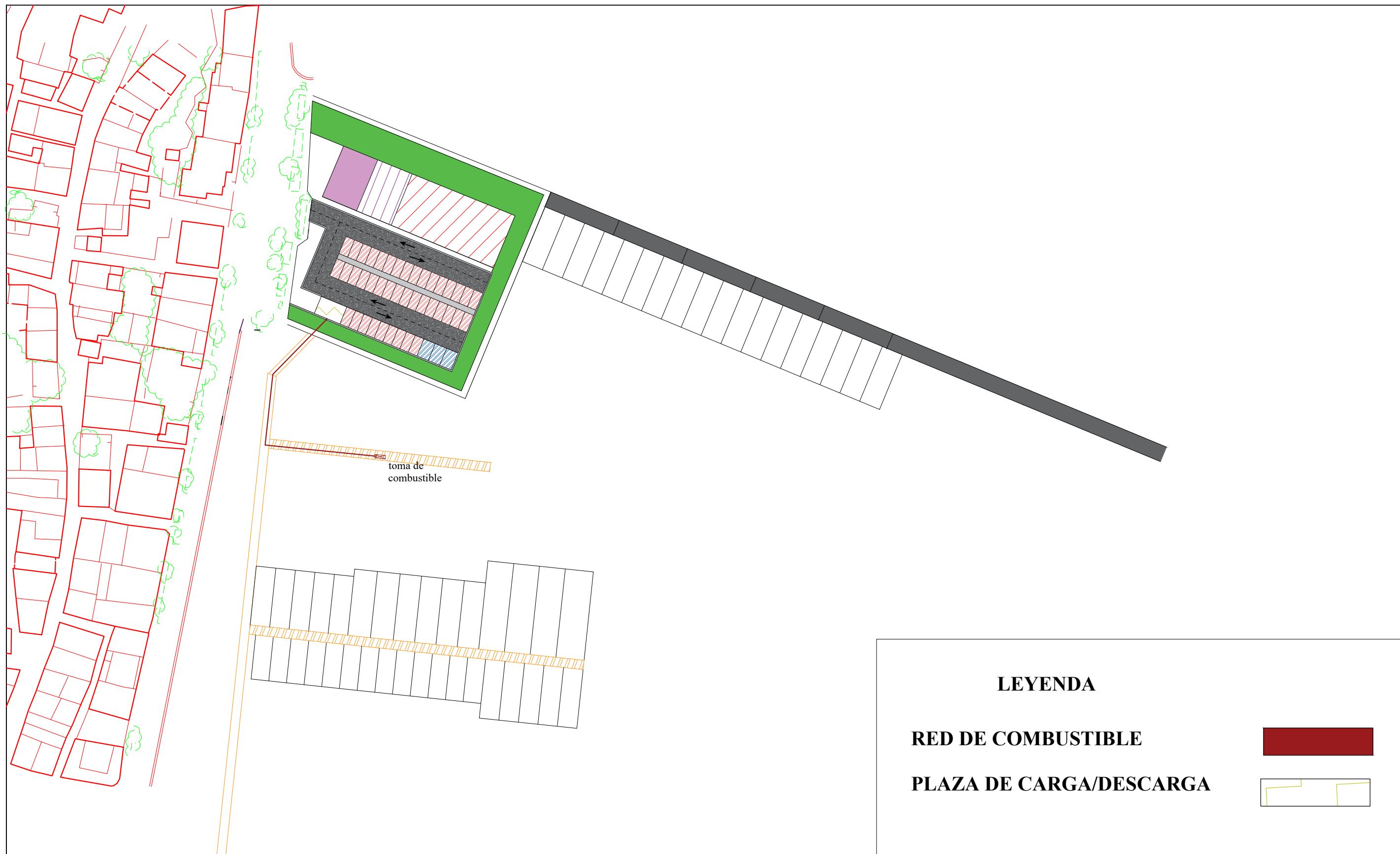
Plano Nº: 10

Escala: 1/1500

Escala gráfica:

Hoja Nº: 1/1

Fecha: 14/10/2016



LEYENDA

RED DE COMBUSTIBLE



PLAZA DE CARGA/DESCARGA



Escuela Técnica Superior de Ingenieros de Caminos, Canales y Puertos



Maria Muñoz Galán



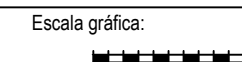
Puerto Deportivo en Corcubión

RED DE COMBUSTIBLE

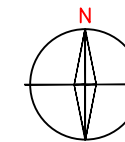
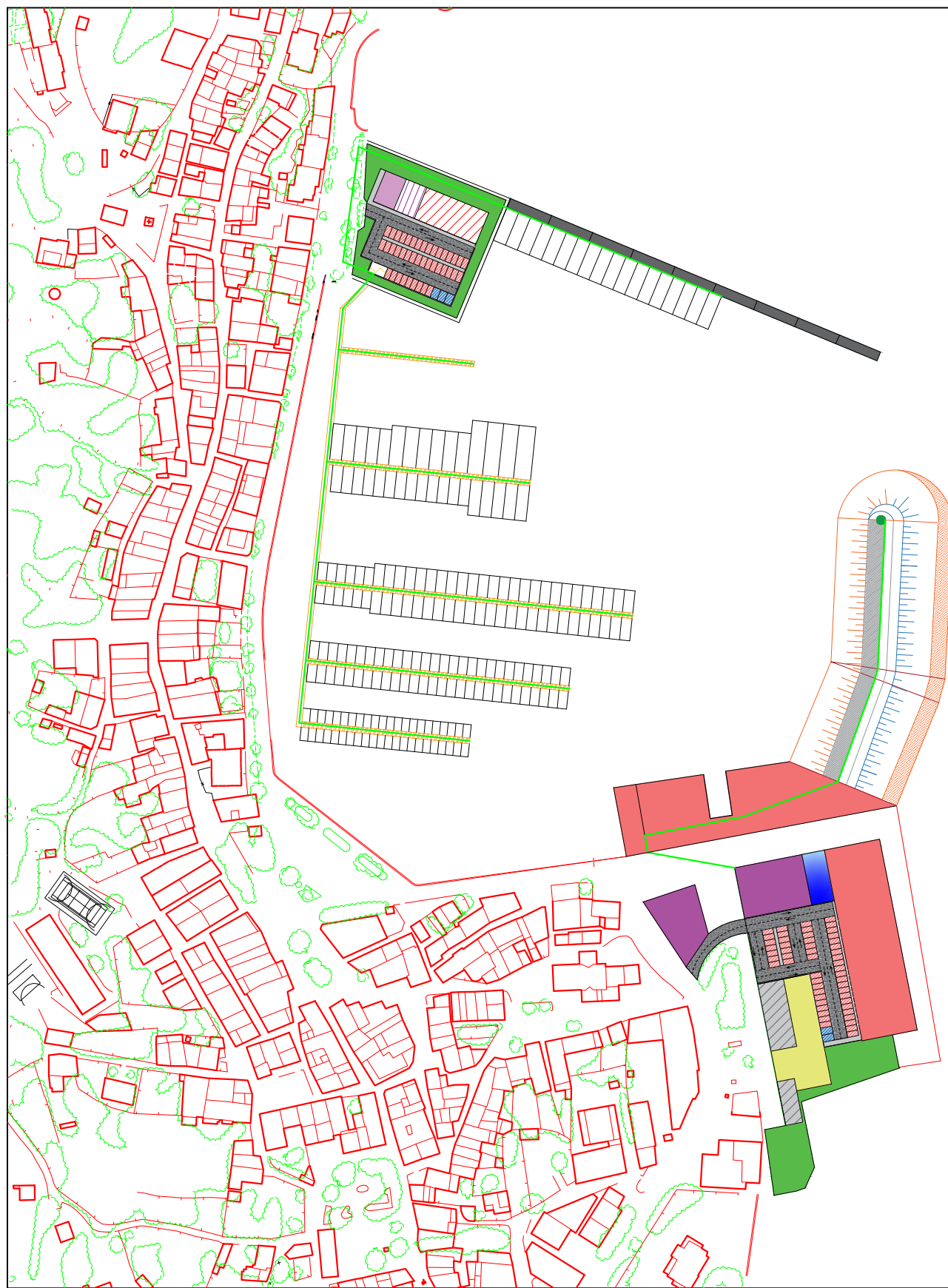
Plano N°: 11

Hoja N°: 1/1

Escala: 1/1000



Fecha: 14/10/2016



LEYENDA
RED ELÉCTRICA



ESCUELA TÉCNICA SUPERIOR DE
CAMINOS, CANALES Y PUERTOS
UNIVERSIDADE
DA CORUÑA



Maria Muñoz Galán



Puerto Deportivo en Corcubión

Red eléctrica

Plano Nº: 12

Escala:
1/2500

Escala gráfica:



Hoja Nº: 1/1

Fecha: 14/10/2016