
Remodelación de la estación de Infesta

Presupuesto

Francisco Rivera Álvarez

Presupuesto

1	Mediciones auxiliares estación de mercancías	3
1.1	Resumen movimiento de tierras de mercancías	3
1.2	Movimiento de tierras en el eje principal y la explanada cada 20 m	4
2	Mediciones auxiliares estación de viajeros	10
2.1	Resumen movimiento de tierras de viajeros	10
2.2	Movimiento de tierras en el eje principal y la explanada cada 20 m	11
3	Mediciones	17
4	Resumen de presupuesto	23
	Presupuesto base de licitación	23

1 Mediciones auxiliares estación de mercancías

1.1 Resumen movimiento de tierras de mercancías

PROYECTO: Infesta EJE -- 7

***** RESUMEN DE VOLUMENES TOTALES *****	
MATERIAL	VOLUMEN
CAPA DE FORMA	10308.6
FIRME	15532.3
SUBBALASTO	3666.2
REVES CUNETAS	102.4
D TIERRA	15494.9
TERRAPLEN	79031.0
BALASTO	2252.0
VEGETAL	19405.2

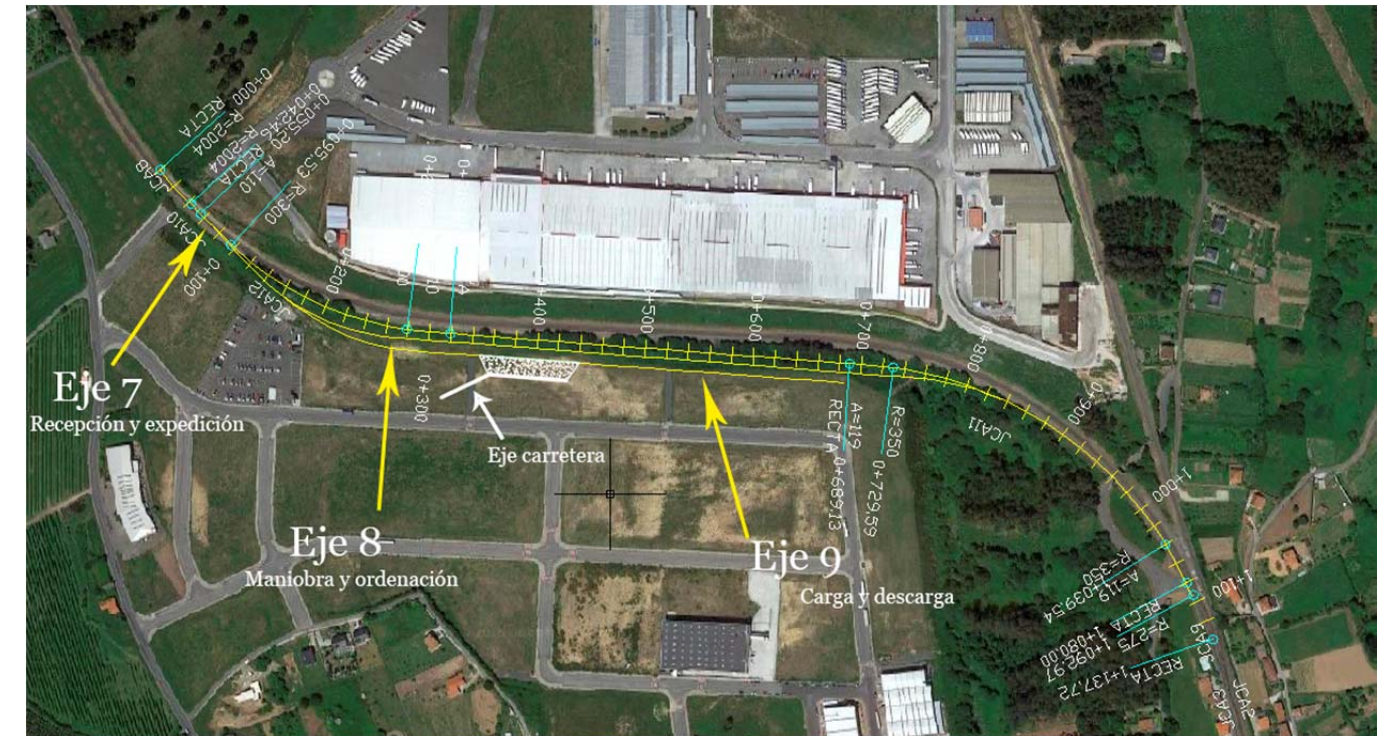


Figura 1: Ejes de la estación de mercancías

Para el cálculo de la explanada se ha recurrido al siguiente artificio. Se ha alargado la plataforma del eje principal 7 y se han desactivado las secciones del resto de los ejes en los Km donde está la plataforma. Por ello los movimientos de la explanada ya van incluidos con el eje principal, el eje 7.

1.2 Movimiento de tierras en el eje principal y la explanada cada 20 m

PROYECTO: Infesta EJE - 7

 =====
 * * * MEDICIONES DE LOS PERFILES TRANSVERSALES* * *
 =====

PERFIL	MATERIAL	AREA PERFIL	VOL. PARCIAL	VOL. ACUMUL.	MATERIAL	AREA PERFIL	VOL. PARCIAL	VOL. ACUMUL.
0.000	CAPA DE FORMA	3.796	0.00	0.0	FIRME	6.987	0.00	0.0
	SUBBALASTO	1.248	0.00	0.0	REVES CUNETAS	0.210	0.00	0.0
	D TIERRA	39.106	0.00	0.0	BALASTO	1.943	0.00	0.0
	VEGETAL	10.472	0.00	0.0				
20.000	CAPA DE FORMA	3.796	75.92	75.9	FIRME	7.219	142.07	142.1
	SUBBALASTO	1.248	24.96	25.0	REVES CUNETAS	0.210	4.20	4.2
	D TIERRA	25.074	641.80	641.8	BALASTO	2.176	41.19	41.2
	VEGETAL	9.502	199.73	199.7				
40.000	CAPA DE FORMA	3.796	75.92	151.8	FIRME	7.147	143.66	285.7
	SUBBALASTO	1.248	24.96	49.9	REVES CUNETAS	0.210	4.20	8.4
	D TIERRA	24.463	495.38	1137.2	BALASTO	2.103	42.79	84.0
	VEGETAL	9.216	187.18	386.9				
60.000	CAPA DE FORMA	3.796	75.92	227.8	FIRME	7.033	141.80	427.5
	SUBBALASTO	1.248	24.95	74.9	REVES CUNETAS	0.210	4.20	12.6
	D TIERRA	10.777	352.41	1489.6	BALASTO	1.989	40.92	124.9
	VEGETAL	7.850	170.66	557.6				
80.000	CAPA DE FORMA	3.796	75.92	303.7	FIRME	7.237	142.70	570.2
	SUBBALASTO	1.248	24.95	99.8	REVES CUNETAS	0.210	4.20	16.8
	D TIERRA	10.423	212.00	1701.6	BALASTO	2.193	41.83	166.7
	VEGETAL	7.802	156.52	714.1				
100.000	CAPA DE FORMA	3.796	75.92	379.6	FIRME	7.411	146.48	716.7
	SUBBALASTO	1.248	24.95	124.8	REVES CUNETAS	0.210	4.20	21.0
	D TIERRA	10.071	204.93	1906.5	BALASTO	2.368	45.61	212.3
	VEGETAL	7.753	155.55	869.6				
120.000	CAPA DE FORMA	3.795	75.91	455.5	FIRME	7.411	148.22	864.9
	SUBBALASTO	1.248	24.96	149.7	REVES CUNETAS	0.210	4.20	25.2
	D TIERRA	9.714	197.84	2104.4	BALASTO	2.368	47.35	259.7
	VEGETAL	7.704	154.57	1024.2				
140.000	CAPA DE FORMA	3.796	75.91	531.4	FIRME	7.411	148.22	1013.1
	SUBBALASTO	1.248	24.96	174.7	REVES CUNETAS	0.210	4.20	29.4
	D TIERRA	9.359	190.73	2295.1	BALASTO	2.367	47.35	307.0
	VEGETAL	7.655	153.59	1177.8				
160.000	CAPA DE FORMA	3.796	75.91	607.3	FIRME	7.411	148.22	1161.4
	SUBBALASTO	1.248	24.96	199.6	REVES CUNETAS	0.210	4.20	33.6
	D TIERRA	7.705	170.64	2465.7	BALASTO	2.368	47.35	354.4
	VEGETAL	6.960	146.15	1324.0				

 Istram V.12.02.02.19 EDUCACIONAL 2000
 PROYECTO : Infesta_proyecto
 EJE: 7: alt 1

pagina 2

PROYECTO: Infesta EJE - 7

 * * * MEDICIONES DE LOS PERFILES TRANSVERSALES* * *

PERFIL	MATERIAL	AREA PERFIL	VOL. PARCIAL	VOL. ACUMUL.	MATERIAL	AREA PERFIL	VOL. PARCIAL	VOL. ACUMUL.
180.000	CAPA DE FORMA	3.796	75.91	683.3	FIRME	7.411	148.22	1309.6
	SUBBALASTO	1.248	24.96	224.6	REVES CUNETAS	0.000	2.10	35.7
	D TIERRA	0.000	77.05	2542.8	TERRAPLEN	52.466	524.66	524.7
	BALASTO	2.368	47.35	401.8	VEGETAL	9.934	168.94	1492.9
200.000	CAPA DE FORMA	3.796	75.92	759.2	FIRME	7.411	148.22	1457.8
	SUBBALASTO	1.248	24.96	249.6	TERRAPLEN	67.036	1195.02	1719.7
	BALASTO	2.368	47.35	449.1	VEGETAL	11.668	216.02	1708.9
220.000	CAPA DE FORMA	3.795	75.91	835.1	FIRME	7.411	148.22	1606.0
	SUBBALASTO	1.248	24.96	274.5	TERRAPLEN	45.809	1128.45	2848.1
	BALASTO	2.368	47.35	496.5	VEGETAL	9.953	216.21	1925.1
240.000	CAPA DE FORMA	3.796	75.91	911.0	FIRME	7.411	148.22	1754.3
	SUBBALASTO	1.248	24.96	299.5	TERRAPLEN	31.165	769.74	3617.9
	BALASTO	2.367	47.35	543.8	VEGETAL	8.620	185.73	2110.8
260.000	CAPA DE FORMA	6.675	104.71	1015.7	FIRME	11.371	187.82	1942.1
	SUBBALASTO	2.328	35.76	335.2	TERRAPLEN	26.826	579.90	4197.8
	BALASTO	2.368	47.35	591.2	VEGETAL	10.543	191.64	2302.5
280.000	CAPA DE FORMA	12.437	191.12	1206.8	FIRME	19.273	306.45	2248.5
	SUBBALASTO	4.487	68.15	403.4	REVES CUNETAS	0.105	1.05	36.7
	D TIERRA	18.004	180.04	2722.8	TERRAPLEN	17.534	443.60	4641.4
	BALASTO	2.350	47.18	638.3	VEGETAL	19.641	301.85	2604.3
300.000	CAPA DE FORMA	18.197	306.34	1513.2	FIRME	26.973	462.46	2711.0
	SUBBALASTO	6.648	111.35	514.7	REVES CUNETAS	0.105	2.10	38.8
	D TIERRA	72.363	903.67	3626.5	TERRAPLEN	13.586	311.20	4952.6
	BALASTO	2.129	44.79	683.1	VEGETAL	27.889	475.30	3079.6
320.000	CAPA DE FORMA	18.195	363.92	1877.1	FIRME	26.787	537.60	3248.6
	SUBBALASTO	6.648	132.97	647.7	REVES CUNETAS	0.105	2.10	40.9
	D TIERRA	59.912	1322.75	4949.2	TERRAPLEN	20.646	342.33	5294.9
	BALASTO	1.944	40.73	723.9	VEGETAL	28.216	561.05	3640.7
340.000	CAPA DE FORMA	18.195	363.90	2241.0	FIRME	26.787	535.74	3784.3
	SUBBALASTO	6.648	132.97	780.7	REVES CUNETAS	0.105	2.10	43.0
	D TIERRA	40.014	999.26	5948.5	TERRAPLEN	35.746	563.92	5858.8
	BALASTO	1.943	38.87	762.7	VEGETAL	28.580	567.96	4208.6
360.000	CAPA DE FORMA	18.195	363.90	2604.9	FIRME	26.787	535.74	4320.1
	SUBBALASTO	6.648	132.97	913.6	REVES CUNETAS	0.105	2.10	45.1
	D TIERRA	33.838	738.52	6687.0	TERRAPLEN	36.867	726.12	6584.9
	BALASTO	1.944	38.87	801.6	VEGETAL	28.225	568.06	4776.7

PROYECTO: Infesta EJE - 7

 * * * MEDICIONES DE LOS PERFILES TRANSVERSALES * * *

PERFIL	MATERIAL	AREA PERFIL	VOL. PARCIAL	VOL. ACUMUL.	MATERIAL	AREA PERFIL	VOL. PARCIAL	VOL. ACUMUL.
380.000	CAPA DE FORMA	18.195	363.90	2968.8	FIRME	26.787	535.75	4855.8
	SUBBALASTO	6.648	132.97	1046.6	REVES CUNETA	0.105	2.10	47.2
	D TIERRA	30.657	644.95	7332.0	TERRAPLEN	38.571	754.37	7339.3
	BALASTO	1.944	38.87	840.5	VEGETAL	28.083	563.08	5339.8
400.000	CAPA DE FORMA	18.198	363.93	3332.7	FIRME	26.787	535.75	5391.6
	SUBBALASTO	6.646	132.95	1179.5	REVES CUNETA	0.105	2.10	49.3
	D TIERRA	43.151	738.07	8070.1	TERRAPLEN	23.753	623.24	7962.6
	BALASTO	1.944	38.87	879.4	VEGETAL	27.599	556.82	5896.6
420.000	CAPA DE FORMA	18.195	363.93	3696.7	FIRME	26.787	535.75	5927.3
	SUBBALASTO	6.648	132.95	1312.5	REVES CUNETA	0.105	2.10	51.4
	D TIERRA	57.100	1002.51	9072.6	TERRAPLEN	17.240	409.93	8372.5
	BALASTO	1.944	38.87	918.2	VEGETAL	27.592	551.91	6448.5
440.000	CAPA DE FORMA	18.195	363.90	4060.6	FIRME	26.785	535.72	6463.0
	SUBBALASTO	6.646	132.95	1445.4	REVES CUNETA	0.105	2.10	53.5
	D TIERRA	54.184	1112.85	10185.4	TERRAPLEN	19.376	366.16	8738.6
	BALASTO	1.943	38.87	957.1	VEGETAL	27.714	553.06	7001.6
460.000	CAPA DE FORMA	18.195	363.90	4424.5	FIRME	26.787	535.72	6998.8
	SUBBALASTO	6.648	132.95	1578.4	REVES CUNETA	0.105	2.10	55.6
	D TIERRA	42.308	964.93	11150.3	TERRAPLEN	29.275	486.51	9225.1
	BALASTO	1.944	38.87	996.0	VEGETAL	27.995	557.10	7558.7
480.000	CAPA DE FORMA	18.195	363.90	4788.4	FIRME	26.787	535.75	7534.5
	SUBBALASTO	6.648	132.97	1711.4	REVES CUNETA	0.105	2.10	57.7
	D TIERRA	38.091	804.00	11954.3	TERRAPLEN	31.798	610.73	9835.9
	BALASTO	1.944	38.88	1034.8	VEGETAL	28.040	560.36	8119.0
500.000	CAPA DE FORMA	18.197	363.93	5152.3	FIRME	26.787	535.75	8070.3
	SUBBALASTO	6.646	132.95	1844.3	REVES CUNETA	0.105	2.10	59.8
	D TIERRA	25.893	639.84	12594.2	TERRAPLEN	107.669	1394.67	11230.5
	BALASTO	1.944	38.87	1073.7	VEGETAL	29.324	573.64	8692.7
520.000	CAPA DE FORMA	18.195	363.93	5516.2	FIRME	26.787	535.75	8606.0
	SUBBALASTO	6.648	132.95	1977.3	REVES CUNETA	0.105	2.10	61.9
	D TIERRA	12.475	383.67	12977.8	TERRAPLEN	179.393	2870.62	14101.2
	BALASTO	1.944	38.87	1112.6	VEGETAL	29.688	590.12	9282.8
540.000	CAPA DE FORMA	18.195	363.91	5880.1	FIRME	26.785	535.72	9141.7
	SUBBALASTO	6.646	132.95	2110.2	REVES CUNETA	0.000	1.05	63.0
	D TIERRA	0.000	124.75	13102.6	TERRAPLEN	222.349	4017.42	18118.6
	BALASTO	1.943	38.87	1151.5	VEGETAL	28.290	579.78	9862.6

PROYECTO: Infesta EJE - 7

 * * * MEDICIONES DE LOS PERFILES TRANSVERSALES * * *

PERFIL	MATERIAL	AREA PERFIL	VOL. PARCIAL	VOL. ACUMUL.	MATERIAL	AREA PERFIL	VOL. PARCIAL	VOL. ACUMUL.
560.000	CAPA DE FORMA	18.195	363.91	6244.0	FIRME	26.787	535.72	9677.4
	SUBBALASTO	6.648	132.95	2243.1	TERRAPLEN	236.333	4586.82	22705.4
	BALASTO	1.944	38.87	1190.3	VEGETAL	30.179	584.69	10447.2
580.000	CAPA DE FORMA	18.195	363.90	6607.9	FIRME	26.787	535.75	10213.2
	SUBBALASTO	6.648	132.97	2376.1	TERRAPLEN	237.515	4738.48	27443.9
	BALASTO	1.944	38.87	1229.2	VEGETAL	30.164	603.43	11050.7
600.000	CAPA DE FORMA	18.198	363.93	6971.9	FIRME	26.787	535.75	10748.9
	SUBBALASTO	6.646	132.95	2509.1	TERRAPLEN	238.847	4763.62	32207.5
	BALASTO	1.944	38.88	1268.1	VEGETAL	30.111	602.75	11653.4
620.000	CAPA DE FORMA	18.195	363.93	7335.8	FIRME	26.787	535.75	11284.7
	SUBBALASTO	6.649	132.95	2642.0	TERRAPLEN	193.713	4325.60	36533.1
	BALASTO	1.944	38.88	1307.0	VEGETAL	27.884	579.94	12233.4
640.000	CAPA DE FORMA	18.193	363.88	7699.7	FIRME	26.785	535.73	11820.4
	SUBBALASTO	6.648	132.97	2775.0	REVES CUNETA	0.105	1.05	64.0
	D TIERRA	16.531	165.31	13267.9	TERRAPLEN	146.283	3399.96	39933.1
	BALASTO	1.944	38.87	1345.8	VEGETAL	29.309	571.92	12805.3
660.000	CAPA DE FORMA	18.195	363.88	8063.6	FIRME	26.787	535.72	12356.1
	SUBBALASTO	6.648	132.97	2907.9	REVES CUNETA	0.105	2.10	66.2
	D TIERRA	27.970	445.01	13712.9	TERRAPLEN	158.329	3046.12	42979.2
	BALASTO	1.944	38.87	1384.7	VEGETAL	29.251	585.59	13390.9
680.000	CAPA DE FORMA	18.195	363.90	8427.5	FIRME	26.787	535.74	12891.9
	SUBBALASTO	6.648	132.97	3040.9	REVES CUNETA	0.105	2.10	68.3
	D TIERRA	15.636	436.05	14149.0	TERRAPLEN	212.003	3703.32	46682.5
	BALASTO	1.943	38.87	1423.6	VEGETAL	28.467	577.18	13968.0
700.000	CAPA DE FORMA	3.796	219.91	8647.4	FIRME	7.092	338.78	13230.7
	SUBBALASTO	1.248	78.96	3119.9	REVES CUNETA	0.000	1.05	69.3
	D TIERRA	0.000	156.36	14305.3	TERRAPLEN	169.272	3812.75	50495.3
	BALASTO	2.048	39.91	1463.5	VEGETAL	14.951	434.18	14402.2
720.000	CAPA DE FORMA	3.796	75.91	8723.3	FIRME	7.302	143.94	13374.6
	SUBBALASTO	1.248	24.96	3144.8	TERRAPLEN	215.844	3851.16	54346.4
	BALASTO	2.258	43.06	1506.5	VEGETAL	17.532	324.83	14727.0
740.000	CAPA DE FORMA	3.796	75.91	8799.2	FIRME	7.411	147.13	13521.7
	SUBBALASTO	1.248	24.96	3169.8	TERRAPLEN	227.610	4434.54	58780.9
	BALASTO	2.367	46.26	1552.8	VEGETAL	17.390	349.22	15076.3
760.000	CAPA DE FORMA	3.796	75.92	8875.1	FIRME	7.411	148.22	13670.0
	SUBBALASTO	1.248	24.96	3194.8	TERRAPLEN	202.780	4303.90	63084.8
	BALASTO	2.368	47.35	1600.2	VEGETAL	17.207	345.97	15422.2

PROYECTO: Infesta EJE - 7

 * * * MEDICIONES DE LOS PERFILES TRANSVERSALES* * *

PERFIL	MATERIAL	AREA PERFIL	VOL. PARCIAL	VOL. ACUMUL.	MATERIAL	AREA PERFIL	VOL. PARCIAL	VOL. ACUMUL.
780.000	CAPA DE FORMA	3.796	75.92	8951.0	FIRME	7.411	148.22	13818.2
	SUBBALASTO	1.248	24.96	3219.7	TERRAPLEN	172.697	3754.76	66839.6
	BALASTO	2.368	47.35	1647.5	VEGETAL	16.855	340.62	15762.9
800.000	CAPA DE FORMA	3.796	75.91	9026.9	FIRME	7.411	148.22	13966.4
	SUBBALASTO	1.248	24.96	3244.7	TERRAPLEN	134.510	3072.07	69911.7
	BALASTO	2.367	47.35	1694.9	VEGETAL	16.524	333.78	16096.6
820.000	CAPA DE FORMA	3.796	75.92	9102.9	FIRME	7.411	148.22	14114.6
	SUBBALASTO	1.248	24.96	3269.6	TERRAPLEN	104.897	2394.07	72305.7
	BALASTO	2.368	47.35	1742.2	VEGETAL	16.158	326.82	16423.5
840.000	CAPA DE FORMA	3.795	75.91	9178.8	FIRME	7.411	148.22	14262.9
	SUBBALASTO	1.248	24.96	3294.6	TERRAPLEN	74.211	1791.08	74096.8
	BALASTO	2.368	47.36	1789.6	VEGETAL	13.673	298.31	16721.8
860.000	CAPA DE FORMA	3.796	75.91	9254.7	FIRME	7.411	148.22	14411.1
	SUBBALASTO	1.248	24.96	3319.5	TERRAPLEN	69.161	1433.72	75530.6
	BALASTO	2.367	47.35	1836.9	VEGETAL	13.975	276.47	16998.2
880.000	CAPA DE FORMA	3.796	75.92	9330.6	FIRME	7.411	148.22	14559.3
	SUBBALASTO	1.248	24.96	3344.5	TERRAPLEN	56.745	1259.06	76789.6
	BALASTO	2.367	47.35	1884.3	VEGETAL	13.347	273.22	17271.5
900.000	CAPA DE FORMA	3.795	75.91	9406.5	FIRME	7.411	148.22	14707.5
	SUBBALASTO	1.248	24.96	3369.5	TERRAPLEN	30.583	873.28	77662.9
	BALASTO	2.368	47.35	1931.6	VEGETAL	11.768	251.15	17522.6
920.000	CAPA DE FORMA	3.795	75.91	9482.4	FIRME	7.411	148.22	14855.7
	SUBBALASTO	1.248	24.96	3394.4	REVES CUNETA	0.105	1.05	70.4
	D TIERRA	0.067	0.67	14306.0	TERRAPLEN	11.118	417.01	78079.9
	BALASTO	2.368	47.35	1979.0	VEGETAL	7.912	196.80	17719.4
940.000	CAPA DE FORMA	3.796	75.91	9558.3	FIRME	7.411	148.22	15004.0
	SUBBALASTO	1.248	24.96	3419.4	REVES CUNETA	0.105	2.10	72.5
	D TIERRA	0.612	6.79	14312.8	TERRAPLEN	4.729	158.48	78238.4
	BALASTO	2.367	47.35	2026.3	VEGETAL	7.134	150.46	17869.9
960.000	CAPA DE FORMA	3.796	75.91	9634.3	FIRME	7.411	148.22	15152.2
	SUBBALASTO	1.248	24.96	3444.3	REVES CUNETA	0.105	2.10	74.6
	D TIERRA	3.260	38.72	14351.5	TERRAPLEN	4.428	91.58	78330.0
	BALASTO	2.368	47.35	2073.7	VEGETAL	7.349	144.83	18014.7
980.000	CAPA DE FORMA	3.795	75.91	9710.2	FIRME	7.411	148.22	15300.4
	SUBBALASTO	1.248	24.96	3469.3	REVES CUNETA	0.105	2.10	76.7
	D TIERRA	4.628	78.87	14430.4	TERRAPLEN	5.446	98.74	78428.7
	BALASTO	2.368	47.35	2121.0	VEGETAL	7.606	149.55	18164.3

PROYECTO: Infesta EJE - 7

 * * * MEDICIONES DE LOS PERFILES TRANSVERSALES * * *

PERFIL	MATERIAL	AREA PERFIL	VOL. PARCIAL	VOL. ACUMUL.	MATERIAL	AREA PERFIL	VOL. PARCIAL	VOL. ACUMUL.
1000.000	CAPA DE FORMA	3.796	75.91	9786.1	FIRME	7.411	148.22	15448.6
	SUBBALASTO	1.248	24.96	3494.3	REVES CUNETAS	0.105	2.10	78.8
	D TIERRA	5.889	105.17	14535.5	TERRAPLEN	7.007	124.53	78553.2
	BALASTO	2.367	47.35	2168.4	VEGETAL	9.049	166.55	18330.8
1020.000	CAPA DE FORMA	3.796	75.92	9862.0	FIRME	7.411	148.22	15596.9
	SUBBALASTO	1.248	24.96	3519.2	REVES CUNETAS	0.105	2.10	80.9
	D TIERRA	4.476	103.65	14639.2	TERRAPLEN	14.652	216.59	78769.8
	BALASTO	2.368	47.35	2215.7	VEGETAL	10.211	192.60	18523.4
1040.000	CAPA DE FORMA	3.796	75.91	9937.9	FIRME	7.406	148.17	15745.0
	SUBBALASTO	1.248	24.96	3544.2	REVES CUNETAS	0.105	2.10	83.0
	D TIERRA	2.643	71.20	14710.4	TERRAPLEN	5.001	196.53	78966.4
	BALASTO	2.362	47.30	2263.0	VEGETAL	7.361	175.73	18699.1
1060.000	CAPA DE FORMA	3.796	75.92	10013.8	FIRME	7.185	145.91	15890.9
	SUBBALASTO	1.248	24.96	3569.1	REVES CUNETAS	0.210	3.15	86.1
	D TIERRA	2.557	52.01	14762.4	TERRAPLEN	0.759	57.59	79023.9
	BALASTO	2.141	45.04	2308.1	VEGETAL	6.290	136.52	18835.7
1080.000	CAPA DE FORMA	3.796	75.92	10089.7	FIRME	6.987	141.72	16032.7
	SUBBALASTO	1.248	24.96	3594.1	REVES CUNETAS	0.210	4.20	90.3
	D TIERRA	7.037	95.94	14858.3	TERRAPLEN	0.000	7.59	79031.5
	BALASTO	1.944	40.85	2348.9	VEGETAL	7.114	134.04	18969.7
1100.000	CAPA DE FORMA	3.796	75.92	10165.7	FIRME	7.398	143.85	16176.5
	SUBBALASTO	1.248	24.96	3619.0	REVES CUNETAS	0.210	4.20	94.5
	D TIERRA	10.846	178.83	15037.2	BALASTO	2.354	42.98	2391.9
	VEGETAL	7.859	149.73	19119.4				
1120.000	CAPA DE FORMA	3.796	75.92	10241.6	FIRME	7.411	148.09	16324.6
	SUBBALASTO	1.248	24.96	3644.0	REVES CUNETAS	0.210	4.20	98.7
	D TIERRA	12.557	234.03	15271.2	BALASTO	2.367	47.22	2439.1
	VEGETAL	7.451	153.10	19272.5				
1137.722	CAPA DE FORMA	3.796	67.27	10308.8	FIRME	6.987	127.59	16452.2
	SUBBALASTO	1.248	22.12	3666.1	REVES CUNETAS	0.210	3.72	102.4
	D TIERRA	12.688	223.70	15494.9	BALASTO	1.944	38.20	2477.3
	VEGETAL	7.518	132.64	19405.2				

2 Mediciones auxiliares estación de viajeros

2.1 Resumen movimiento de tierras de viajeros

PROYECTO: Infesta EJE -- 1

=====

* * * RESUMEN DE VOLUMENES TOTALES * * *

=====

MATERIAL	VOLUMEN
CAPA DE FORMA	13130.9
FIRME	20360.2
SUBBALASTO	4737.6
REVES CUNETAS	271.7
D TIERRA	158060.7
TERRAPLEN	7803.5
BALASTO	2492.1
VEGETAL	24880.6

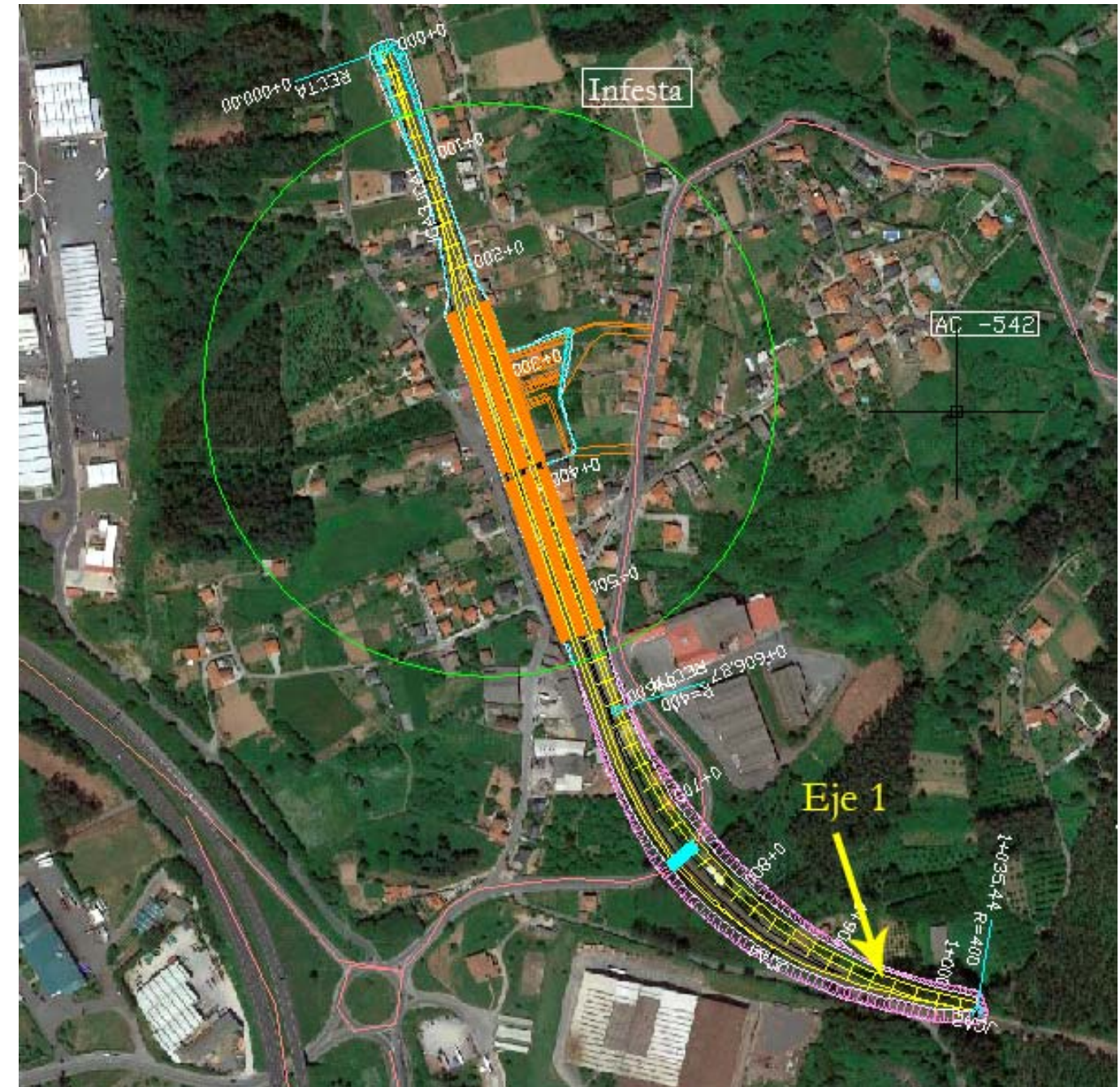


Figura 2: Ejes de la estación de mercancías

Para el cálculo de la explanada se ha recurrido al siguiente artificio. Se ha alargado la plataforma del eje principal 1 y se han desactivado las secciones del resto de los ejes en los Km donde está la plataforma. Por ello los movimientos de la explanada ya van incluidos con el eje principal, el eje 1.

2.2 Movimiento de tierras en el eje principal y la explanada cada 20 m

PROYECTO: Infesta EJE - 1

=====
 * * * MEDICIONES DE LOS PERFILES TRANSVERSALES* * *
 =====

PERFIL	MATERIAL	AREA PERFIL	VOL. PARCIAL	VOL. ACUMUL.	MATERIAL	AREA PERFIL	VOL. PARCIAL	VOL. ACUMUL.
0.000	CAPA DE FORMA	3.822	0.00	0.0	FIRME	7.310	0.00	0.0
	SUBBALASTO	1.250	0.00	0.0	TERRAPLEN	68.818	0.00	0.0
	BALASTO	2.238	0.00	0.0	VEGETAL	10.608	0.00	0.0
20.000	CAPA DE FORMA	3.822	76.44	76.4	FIRME	7.311	146.21	146.2
	SUBBALASTO	1.250	25.00	25.0	TERRAPLEN	69.456	1382.74	1382.7
	BALASTO	2.238	44.76	44.8	VEGETAL	10.651	212.59	212.6
40.000	CAPA DE FORMA	3.822	76.44	152.9	FIRME	7.311	146.21	292.4
	SUBBALASTO	1.250	25.00	50.0	TERRAPLEN	70.095	1395.51	2778.3
	BALASTO	2.238	44.76	89.5	VEGETAL	10.693	213.43	426.0
60.000	CAPA DE FORMA	3.822	76.44	229.3	FIRME	7.311	146.21	438.6
	SUBBALASTO	1.250	25.00	75.0	TERRAPLEN	70.737	1408.33	4186.6
	BALASTO	2.238	44.76	134.3	VEGETAL	10.734	214.27	640.3
80.000	CAPA DE FORMA	3.822	76.44	305.8	FIRME	7.311	146.21	584.8
	SUBBALASTO	1.250	25.00	100.0	TERRAPLEN	71.382	1421.19	5607.8
	BALASTO	2.238	44.76	179.1	VEGETAL	10.776	215.11	855.4
100.000	CAPA DE FORMA	3.822	76.44	382.2	FIRME	7.311	146.21	731.0
	SUBBALASTO	1.250	25.00	125.0	TERRAPLEN	72.028	1434.10	7041.9
	BALASTO	2.238	44.76	223.8	VEGETAL	10.818	215.95	1071.3
120.000	CAPA DE FORMA	3.822	76.44	458.7	FIRME	7.311	146.21	877.3
	SUBBALASTO	1.250	25.00	150.0	REVES CUNETAS	0.299	2.99	3.0
	D TIERRA	7.312	73.12	73.1	TERRAPLEN	0.000	720.28	7762.1
	BALASTO	2.238	44.76	268.6	VEGETAL	8.321	191.40	1262.7
140.000	CAPA DE FORMA	3.822	76.44	535.1	FIRME	7.311	146.21	1023.5
	SUBBALASTO	1.250	25.00	175.0	REVES CUNETAS	0.299	5.97	9.0
	D TIERRA	10.449	177.60	250.7	BALASTO	2.238	44.76	313.4
	VEGETAL	8.948	172.70	1435.4				
160.000	CAPA DE FORMA	3.822	76.44	611.5	FIRME	7.311	146.21	1169.7
	SUBBALASTO	1.250	25.00	200.0	REVES CUNETAS	0.299	5.97	14.9
	D TIERRA	9.977	204.26	455.0	BALASTO	2.238	44.76	358.1
	VEGETAL	8.892	178.41	1613.9				
180.000	CAPA DE FORMA	3.822	76.44	688.0	FIRME	7.311	146.21	1315.9
	SUBBALASTO	1.250	25.00	225.0	REVES CUNETAS	0.299	5.97	20.9
	D TIERRA	9.509	194.86	649.8	BALASTO	2.238	44.76	402.9
	VEGETAL	8.837	177.29	1791.1				
200.000	CAPA DE FORMA	3.822	76.44	764.4	FIRME	7.310	146.21	1462.1
	SUBBALASTO	1.250	25.00	250.0	REVES CUNETAS	0.299	5.97	26.9
	D TIERRA	9.043	185.52	835.4	BALASTO	2.238	44.76	447.6
	VEGETAL	8.781	176.17	1967.3				

PROYECTO: Infesta EJE - 1

 =====
 * * * MEDICIONES DE LOS PERFILES TRANSVERSALES* * *
 =====

PERFIL	MATERIAL	AREA PERFIL	VOL. PARCIAL	VOL. ACUMUL.	MATERIAL	AREA PERFIL	VOL. PARCIAL	VOL. ACUMUL.
220.000	CAPA DE FORMA	8.764	125.86	890.3	FIRME	14.105	214.15	1676.3
	SUBBALASTO	3.102	43.53	293.6	REVES CUNETAS	0.299	5.97	32.8
	D TIERRA	22.058	311.01	1146.4	BALASTO	2.238	44.76	492.4
	VEGETAL	15.519	242.99	2210.3				
240.000	CAPA DE FORMA	16.222	249.86	1140.1	FIRME	24.360	384.65	2060.9
	SUBBALASTO	5.901	90.03	383.6	REVES CUNETAS	0.299	5.97	38.8
	D TIERRA	45.220	672.78	1819.2	BALASTO	2.238	44.76	537.2
	VEGETAL	25.682	412.01	2622.3				
260.000	CAPA DE FORMA	16.222	324.44	1464.6	FIRME	24.360	487.21	2548.1
	SUBBALASTO	5.901	118.02	501.6	REVES CUNETAS	0.299	5.97	44.8
	D TIERRA	43.853	890.74	2709.9	BALASTO	2.238	44.76	581.9
	VEGETAL	25.640	513.22	3135.5				
280.000	CAPA DE FORMA	30.621	468.43	1933.0	FIRME	44.160	685.20	3233.3
	SUBBALASTO	11.302	172.02	673.6	REVES CUNETAS	0.299	5.97	50.8
	D TIERRA	108.475	1523.28	4233.2	BALASTO	2.238	44.76	626.7
	VEGETAL	43.972	696.12	3831.7				
300.000	CAPA DE FORMA	30.621	612.43	2545.4	FIRME	44.160	883.20	4116.5
	SUBBALASTO	11.302	226.03	899.7	REVES CUNETAS	0.299	5.97	56.7
	D TIERRA	85.173	1936.47	6169.6	BALASTO	2.238	44.76	671.5
	VEGETAL	43.255	872.27	4703.9				
320.000	CAPA DE FORMA	30.621	612.43	3157.9	FIRME	44.160	883.20	4999.7
	SUBBALASTO	11.302	226.03	1125.7	REVES CUNETAS	0.299	5.97	62.7
	D TIERRA	76.558	1617.31	7787.0	BALASTO	2.238	44.76	716.2
	VEGETAL	43.029	862.84	5566.8				
340.000	CAPA DE FORMA	30.622	612.43	3770.3	FIRME	44.160	883.20	5882.9
	SUBBALASTO	11.301	226.03	1351.7	REVES CUNETAS	0.299	5.97	68.7
	D TIERRA	111.667	1882.25	9669.2	BALASTO	2.238	44.76	761.0
	VEGETAL	44.647	876.76	6443.5				
360.000	CAPA DE FORMA	30.622	612.44	4382.7	FIRME	44.160	883.20	6766.1
	SUBBALASTO	11.301	226.03	1577.8	REVES CUNETAS	0.299	5.97	74.6
	D TIERRA	107.372	2190.40	11859.6	BALASTO	2.238	44.76	805.8
	VEGETAL	44.309	889.56	7333.1				
380.000	CAPA DE FORMA	30.622	612.44	4995.2	FIRME	44.160	883.20	7649.3
	SUBBALASTO	11.301	226.03	1803.8	REVES CUNETAS	0.299	5.97	80.6
	D TIERRA	105.982	2133.55	13993.2	BALASTO	2.238	44.76	850.5
	VEGETAL	44.380	886.88	8220.0				

PROYECTO: Infesta EJE - 1

 =====
 * * * MEDICIONES DE LOS PERFILES TRANSVERSALES* * *
 =====

PERFIL	MATERIAL	AREA PERFIL	VOL. PARCIAL	VOL. ACUMUL.	MATERIAL	AREA PERFIL	VOL. PARCIAL	VOL. ACUMUL.
400.000	CAPA DE FORMA	16.222	468.44	5463.6	FIRME	24.360	685.20	8334.5
	SUBBALASTO	5.901	172.02	1975.8	REVES CUNETAS	0.299	5.97	86.6
	D TIERRA	34.135	1401.18	15394.3	BALASTO	2.238	44.76	895.3
	VEGETAL	25.271	696.50	8916.5				
440.000	CAPA DE FORMA	16.222	648.88	6112.5	FIRME	24.360	974.41	9308.9
	SUBBALASTO	5.901	236.03	2211.8	REVES CUNETAS	0.299	11.94	98.5
	D TIERRA	31.367	1310.05	16704.4	BALASTO	2.238	89.53	984.8
	VEGETAL	25.158	1008.58	9925.0				
460.000	CAPA DE FORMA	16.222	324.44	6436.9	FIRME	24.360	487.21	9796.1
	SUBBALASTO	5.901	118.01	2329.9	REVES CUNETAS	0.299	5.97	104.5
	D TIERRA	29.988	613.55	17317.9	BALASTO	2.238	44.76	1029.6
	VEGETAL	25.102	502.61	10427.7				
480.000	CAPA DE FORMA	16.222	324.44	6761.4	FIRME	24.360	487.21	10283.4
	SUBBALASTO	5.901	118.01	2447.9	REVES CUNETAS	0.299	5.97	110.5
	D TIERRA	28.623	586.11	17904.0	TERRAPLEN	0.012	0.12	7762.3
	BALASTO	2.238	44.76	1074.3	VEGETAL	25.046	501.49	10929.1
500.000	CAPA DE FORMA	16.222	324.44	7085.8	FIRME	24.360	487.21	10770.6
	SUBBALASTO	5.901	118.01	2565.9	REVES CUNETAS	0.299	5.97	116.4
	D TIERRA	27.293	559.16	18463.2	TERRAPLEN	0.054	0.66	7762.9
	BALASTO	2.238	44.76	1119.1	VEGETAL	24.990	500.37	11429.5
520.000	CAPA DE FORMA	16.222	324.44	7410.3	FIRME	24.360	487.21	11257.8
	SUBBALASTO	5.901	118.01	2683.9	REVES CUNETAS	0.299	5.97	122.4
	D TIERRA	25.997	532.89	18996.1	TERRAPLEN	0.128	1.82	7764.7
	BALASTO	2.238	44.76	1163.9	VEGETAL	24.934	499.25	11928.8
540.000	CAPA DE FORMA	16.109	323.31	7733.6	FIRME	24.204	485.65	11743.4
	SUBBALASTO	5.858	117.59	2801.5	REVES CUNETAS	0.299	5.97	128.4
	D TIERRA	24.408	504.04	19500.1	TERRAPLEN	0.233	3.61	7768.4
	BALASTO	2.238	44.76	1208.6	VEGETAL	24.722	496.57	12425.3
560.000	CAPA DE FORMA	15.731	318.40	8052.0	FIRME	23.684	478.89	12222.3
	SUBBALASTO	5.715	115.73	2917.2	REVES CUNETAS	0.299	5.97	134.4
	D TIERRA	22.145	465.52	19965.7	TERRAPLEN	0.370	6.03	7774.4
	BALASTO	2.238	44.76	1253.4	VEGETAL	24.146	488.69	12914.0
580.000	CAPA DE FORMA	15.352	310.83	8362.8	FIRME	23.187	468.72	12691.0
	SUBBALASTO	5.574	112.89	3030.1	REVES CUNETAS	0.299	5.97	140.3
	D TIERRA	20.001	421.45	20387.1	TERRAPLEN	0.537	9.07	7783.5
	BALASTO	2.262	45.00	1298.4	VEGETAL	23.570	477.17	13391.2

PROYECTO: Infesta EJE - 1

 * * * MEDICIONES DE LOS PERFILES TRANSVERSALES* * *

PERFIL	MATERIAL	AREA PERFIL	VOL. PARCIAL	VOL. ACUMUL.	MATERIAL	AREA PERFIL	VOL. PARCIAL	VOL. ACUMUL.
600.000	CAPA DE FORMA	14.973	303.25	8666.0	FIRME	22.823	460.10	13151.1
	SUBBALASTO	5.433	110.06	3140.2	REVES CUNETAS	0.299	5.97	146.3
	D TIERRA	17.987	379.88	20767.0	TERRAPLEN	0.733	12.71	7796.2
	BALASTO	2.418	46.79	1345.2	VEGETAL	22.995	465.65	13856.8
620.000	CAPA DE FORMA	14.596	295.69	8961.7	FIRME	22.475	452.98	13604.1
	SUBBALASTO	5.291	107.23	3247.4	REVES CUNETAS	0.299	5.97	152.3
	D TIERRA	216.036	2340.24	23107.2	TERRAPLEN	0.000	7.33	7803.5
	BALASTO	2.589	50.06	1395.2	VEGETAL	27.529	505.24	14362.1
640.000	CAPA DE FORMA	14.218	288.14	9249.9	FIRME	22.111	445.85	14050.0
	SUBBALASTO	5.148	104.39	3351.8	REVES CUNETAS	0.299	5.97	158.2
	D TIERRA	240.369	4564.05	27671.3	BALASTO	2.746	53.35	1448.6
	VEGETAL	27.413	549.42	14911.5				
660.000	CAPA DE FORMA	13.839	280.56	9530.4	FIRME	21.590	437.01	14487.0
	SUBBALASTO	5.007	101.55	3453.3	REVES CUNETAS	0.299	5.97	164.2
	D TIERRA	240.063	4804.32	32475.6	BALASTO	2.746	54.92	1503.5
	VEGETAL	27.206	546.19	15457.7				
680.000	CAPA DE FORMA	13.461	273.00	9803.4	FIRME	21.072	426.62	14913.6
	SUBBALASTO	4.865	98.72	3552.1	REVES CUNETAS	0.299	5.97	170.2
	D TIERRA	232.914	4729.77	37205.4	BALASTO	2.746	54.92	1558.4
	VEGETAL	26.680	538.86	15996.6				
700.000	CAPA DE FORMA	13.082	265.43	10068.9	FIRME	20.551	416.23	15329.8
	SUBBALASTO	4.723	95.88	3647.9	REVES CUNETAS	0.299	5.97	176.2
	D TIERRA	476.019	7089.33	44294.7	BALASTO	2.746	54.92	1613.3
	VEGETAL	30.571	572.51	16569.1				
720.000	CAPA DE FORMA	12.704	257.86	10326.7	FIRME	20.031	405.82	15735.6
	SUBBALASTO	4.581	93.04	3741.0	REVES CUNETAS	0.299	5.97	182.1
	D TIERRA	480.101	9561.20	53855.9	BALASTO	2.746	54.92	1668.3
	VEGETAL	30.627	611.98	17181.0				
740.000	CAPA DE FORMA	12.325	250.29	10577.0	FIRME	19.511	395.42	16131.1
	SUBBALASTO	4.440	90.20	3831.2	REVES CUNETAS	0.299	5.97	188.1
	D TIERRA	467.924	9480.25	63336.2	BALASTO	2.746	54.92	1723.2
	VEGETAL	30.101	607.28	17788.3				
760.000	CAPA DE FORMA	11.949	242.74	10819.8	FIRME	18.990	385.01	16516.1
	SUBBALASTO	4.296	87.36	3918.5	REVES CUNETAS	0.299	5.97	194.1
	D TIERRA	455.832	9237.56	72573.7	BALASTO	2.746	54.92	1778.1
	VEGETAL	29.574	596.75	18385.1				

PROYECTO: Infesta EJE - 1

 * * * MEDICIONES DE LOS PERFILES TRANSVERSALES* * *

PERFIL	MATERIAL	AREA PERFIL	VOL. PARCIAL	VOL. ACUMUL.	MATERIAL	AREA PERFIL	VOL. PARCIAL	VOL. ACUMUL.
780.000	CAPA DE FORMA	11.569	235.17	11054.9	FIRME	18.471	374.61	16890.7
	SUBBALASTO	4.156	84.52	4003.1	REVES CUNETAS	0.299	5.97	200.1
	D TIERRA	443.824	8996.56	81570.3	BALASTO	2.746	54.92	1833.0
	VEGETAL	29.048	586.22	18971.3				
800.000	CAPA DE FORMA	11.191	227.60	11282.5	FIRME	17.950	364.21	17254.9
	SUBBALASTO	4.014	81.70	4084.8	REVES CUNETAS	0.299	5.97	206.0
	D TIERRA	431.902	8757.27	90327.5	BALASTO	2.746	54.92	1888.0
	VEGETAL	28.521	575.69	19547.0				
820.000	CAPA DE FORMA	10.813	220.04	11502.6	FIRME	17.430	353.81	17608.7
	SUBBALASTO	3.872	78.86	4163.6	REVES CUNETAS	0.299	5.97	212.0
	D TIERRA	419.539	8514.41	98842.0	BALASTO	2.746	54.92	1942.9
	VEGETAL	27.600	561.21	20108.2				
840.000	CAPA DE FORMA	10.435	212.48	11715.0	FIRME	16.910	343.41	17952.1
	SUBBALASTO	3.729	76.01	4239.6	REVES CUNETAS	0.299	5.97	218.0
	D TIERRA	363.318	7828.57	106670.5	BALASTO	2.746	54.92	1997.8
	VEGETAL	26.162	537.62	20645.8				
860.000	CAPA DE FORMA	10.056	204.91	11920.0	FIRME	16.390	333.01	18285.1
	SUBBALASTO	3.588	73.17	4312.8	REVES CUNETAS	0.299	5.97	223.9
	D TIERRA	356.619	7199.38	113869.9	BALASTO	2.746	54.92	2052.7
	VEGETAL	25.688	518.50	21164.3				
880.000	CAPA DE FORMA	9.678	197.34	12117.3	FIRME	15.870	322.61	18607.7
	SUBBALASTO	3.446	70.34	4383.1	REVES CUNETAS	0.299	5.97	229.9
	D TIERRA	346.413	7030.32	120900.2	BALASTO	2.746	54.92	2107.6
	VEGETAL	25.266	509.54	21673.8				
900.000	CAPA DE FORMA	9.299	189.77	12307.1	FIRME	15.350	312.20	18919.9
	SUBBALASTO	3.305	67.51	4450.6	REVES CUNETAS	0.299	5.97	235.9
	D TIERRA	294.840	6412.52	127312.7	BALASTO	2.746	54.92	2162.6
	VEGETAL	23.946	492.12	22166.0				
920.000	CAPA DE FORMA	8.488	177.88	12484.9	FIRME	14.234	295.84	19215.8
	SUBBALASTO	3.000	63.05	4513.7	REVES CUNETAS	0.299	5.97	241.9
	D TIERRA	251.374	5462.13	132774.9	BALASTO	2.746	54.92	2217.5
	VEGETAL	22.074	460.20	22626.2				
940.000	CAPA DE FORMA	7.677	161.65	12646.6	FIRME	13.118	273.52	19489.3
	SUBBALASTO	2.696	56.96	4570.7	REVES CUNETAS	0.299	5.97	247.8
	D TIERRA	235.849	4872.22	137647.1	BALASTO	2.746	54.92	2272.4
	VEGETAL	23.227	453.01	23079.2				

PROYECTO: Infesta EJE - 1

 * * * MEDICIONES DE LOS PERFILES TRANSVERSALES* * *

PERFIL	MATERIAL	AREA PERFIL	VOL. PARCIAL	VOL. ACUMUL.	MATERIAL	AREA PERFIL	VOL. PARCIAL	VOL. ACUMUL.
960.000	CAPA DE FORMA	6.866	145.42	12792.0	FIRME	12.002	251.21	19740.5
	SUBBALASTO	2.391	50.87	4621.5	REVES CUNETA	0.299	5.97	253.8
	D TIERRA	267.512	5033.60	142680.7	BALASTO	2.746	54.92	2327.3
	VEGETAL	22.504	457.31	23536.5				
980.000	CAPA DE FORMA	6.053	129.19	12921.2	FIRME	10.887	228.89	19969.4
	SUBBALASTO	2.087	44.78	4666.3	REVES CUNETA	0.299	5.97	259.8
	D TIERRA	265.988	5334.99	148015.7	BALASTO	2.746	54.92	2382.2
	VEGETAL	25.842	483.46	24020.0				
1000.000	CAPA DE FORMA	5.242	112.96	13034.2	FIRME	9.771	206.57	20176.0
	SUBBALASTO	1.783	38.70	4705.0	REVES CUNETA	0.299	5.97	265.7
	D TIERRA	248.901	5148.88	153164.6	BALASTO	2.746	54.92	2437.1
	VEGETAL	20.678	465.20	24485.2				
1020.000	CAPA DE FORMA	4.431	96.73	13130.9	FIRME	8.655	184.26	20360.2
	SUBBALASTO	1.478	32.61	4737.6	REVES CUNETA	0.299	5.97	271.7
	D TIERRA	240.710	4896.10	158060.7	BALASTO	2.746	54.92	2492.1
	VEGETAL	18.862	395.41	24880.6				

3 Mediciones

CÓDIGO	RESUMEN	UDS	LONGITUD	ANCHURA	ALTURA	PARCIALES	CANTIDAD
CAPÍTULO 01 Estación de viajeros							
SUBCAPÍTULO 01.01 Explanaciones							
APARTADO 01.01.01 Trabajos preliminares							
01.01.01.01	m3 Demolición completa edificios a maquina						
	Demolición de volumen aparente de edificación existente, desescombro, carga y transporte de material demolido a gestor autorizado hasta una distancia de 60K m						
	Anden 1	1	240,00	3,00	0,55	396,00	
	Anden 2	1	330,00	1,50	0,55	272,25	
	Anden 3	1	340,00	1,50	0,55	280,50	
	Edificios	1	100,00	12,00		1.200,00	
							2.148,75
01.01.01.02	m2 Desbroce del terreno						
	Despeje y desbroce del terreno por medios mecánicos, arranque, carga y transpote a vertedero o gestor autorizado hasta una distancia de 60 Km						50.754,60
01.01.01.03	m Levante y retirada de vía						
	Levantey retirada de vía de cualquier tipo, incluyendo carriles, traviesas, sujecciones, etc. Totalmente terminada.						1.312,00
APARTADO 01.01.02 Excavaciones							
01.01.02.01	m3 Excavación en tierra vegetal						
	Excavación de tierra vegetal, carga y transporte a vertedero hasta una distancia de 10 km o acopio dentro de la obra, depósito de tierra vegetal en zona adecuada para su reutilización y acondicionamiento y mantenimiento de acoios, formación y mantenimiento de los caballeros y pago de los canones de ocupación.						24.880,60
01.01.02.02	m3 Excavación en otro tipo de terreno						
	Excavación y desmonte en tierra con medios mecánicos tipo excavadora o similar, sin explosivos i/ agotamiento y drenaje durante la ejecución, saneo de desprendimientos, formación, y permilado de cunetas, refino de taludes, carga y transporte a vertedero hasta una distancia de 10 km o al lugar de la utilización dentro de la obra sea cual sea la distancia.						158.060,70
APARTADO 01.01.03 Rellenos							
01.01.03.01	m3 Terraplén con materiales procedentes de la excavación						
	Terraplén, pedraplén o relleno todo-uno con materiales procedentes de la excavación, extendio, humectación, nivelación, compactación, terminación y refino de taludes totalmente terminado.						7.803,50
SUBCAPÍTULO 01.02 Drenaje							
APARTADO 01.02.01 Drenaje longitudinal							
01.02.01.01	km Drenaje longitudinal						2,40
01.02.01.02	km Drenaje longitudinal terminal						1,20

CÓDIGO	RESUMEN	UDS	LONGITUD	ANCHURA	ALTURA	PARCIALES	CANTIDAD
APARTADO 01.02.02 Drenaje transversal							
01.02.02.01	km Drenaje transversal						2,40
01.02.02.02	km Drenaje transversal terminal						1,20
SUBCAPÍTULO 01.03 Estructuras							
APARTADO 01.03.02 Pasos inferiores							
01.03.02.01	m2 Paso inferior C542						
	Paso inferior de vigas prefabricadas, incluido estribos, tablero, pilas, cimentación y terraplenes de acceso.						
	Paso inferior a su paso de la N-VI	1	11,00	22,00		242,00	
							242,00
SUBCAPÍTULO 01.04 Superestructura y capas de asiento fuera de la terminal							
APARTADO 01.04.01 Superestructura de la vía							
01.04.01.01	m Vía única de ancho ibérico y traviesa sobre balasto						2.440,00
01.04.01.02	u Desvíos con corazón recto						
	Suministro y montaje de desvío DS-C de tangente 0,9 de corazón recto, de ancho ibérico, a base de carril y contracarril UIC de 54 kg con traviesa, fijación elástica totalmente acabado.						2,00
01.04.01.03	u Desvíos con corazón curvo						
	Suministro y montaje de desvío DS-C de tangente 0,9 de corazón curvo, de ancho ibérico, a base de carril y contracarril UIC de 54 kg con traviesa, fijación elástica totalmente acabado.						2,00
APARTADO 01.04.02 Capas de asiento de la vía							
01.04.02.01	m3 Capa de forma con productos de préstamos incluso transporte						6.485,00
01.04.02.02	m3 Subbalasto con productos procedentes de cantera, incluso trans.						3.136,00
SUBCAPÍTULO 01.05 Terminal							
APARTADO 01.05.01 Superestructura de la vía							
01.05.01.01	m Vía única de ancho ibérico y traviesa sobre balasto						
	Suministro y montaje de vía simple de ancho ibérico sobre balasto, totalmente terminada.						1.200,00
APARTADO 01.05.02 Capas de asiento de la vía							
01.05.02.01	m3 Capa de forma						6.645,00
	Capa de forma con productos procedentes de préstamos, incluso transporte						
01.05.02.02	m3 Subbalasto						
	Subbalasto con productos procedentes de cantera, incluso transporte.						1.601,00



CÓDIGO	RESUMEN	UDS	LONGITUD	ANCHURA	ALTURA	PARCIALES	CANTIDAD
APARTADO 01.05.03 Andén							
01.05.03.01	m Muro andén prefabricado Muro andén prefabricado realizado en hormigón armado HA-30 con armaduras de acero. Andén 1	3	616,00			1.848,00	
						1.848,00	
01.05.03.02	m2 Solera 50 cm Hormigón HM-25 Hormigón en masa HM-25 vertido, vibrado y totalmente colocado. Andén estación viajeros	3	300,00	8,00		7.200,00	
						7.200,00	
APARTADO 01.05.04 Edificio estación							
01.05.04.01	m2 Paredes, cerramientos, recubrimientos y aislantes Zona construida	1	50,00	20,00		1.000,00	
						1.000,00	
APARTADO 01.05.05 Cubierta							
01.05.05.01	m2 Cubierta no transitable bicapa autoportante Cubierta	1	50,00	20,00		1.000,00	
						1.000,00	
APARTADO 01.05.06 Escaleras							
01.05.06.01	m2 Escaleras exteriores de hormigón visto Escaleras exteriores	6	15,20	2,40		218,88	
						6,00	
01.05.06.02	u Escaleras mecánicas					6,00	
01.05.06.03	u Ascensor					3,00	
APARTADO 01.05.07 Aparcamiento							
01.05.07.01	m2 Pavimento adoquín panota 8 Aparcamiento	1	52,00	46,50		2.418,00	
	Entrada y parada de bus y taxi	1	52,50	25,40		1.333,50	
						3.751,50	
01.05.07.02	m2 Aceras losa hidráulica Acera	1	175,00	2,50		437,50	
						437,50	
01.05.07.03	m Bordillo de acera colocado					175,00	
SUBCAPÍTULO 01.06 Impacto ambiental							
01.06.01	m Medidas correctoras de impacto ambiental					3.640,00	
SUBCAPÍTULO 01.07 Instalaciones							
01.07.01	m Instalaciones de seguridad y comunicación Instalaciones de seguridad y comunicaciones en vía nueva en paralelo con vía existente.					2.440,57	

CÓDIGO	RESUMEN	UDS	LONGITUD	ANCHURA	ALTURA	PARCIALES	CANTIDAD
SUBCAPÍTULO 01.08 Varios							
01.08.01	m Acceso a la terminal						1.200,00
01.08.02	km Cerramientos						26.500,00
01.08.03	m3 Reposición de depósito de agua						1.200,00
CAPÍTULO 02 Estación de mercancías							
SUBCAPÍTULO 02.01 Explanaciones							
APARTADO 02.01.01 Trabajos preliminares							
02.01.01.01	m2 Desbroce del terreno Despeje y desbroce del terreno por medios mecánicos, arranque, carga y transpote a vertedero o gestor autorizado hasta una distancia de 60 Km.						52.156,33
APARTADO 02.01.02 Excavaciones							
02.01.02.01	m3 Excavación en tierra vegetal Excavación de tierra vegetal, carga y transporte a vertedero hasta una distancia de 10 km o acopio dentro de la obra, depósito de tierra vegetal en zona adecuada para su reutilización y acondicionamiento y mantenimiento de acios, formación y mantenimiento de los caballeros y pago de los canones de ocupación.						19.405,20
02.01.02.02	m3 Excavación en otros tipos de terreno Excavación y desmonte en tierra con medios mecánicos tipo excavadora o similar, sin explosivos // agotamiento y drenaje durante la ejecución, saneo de desprendimientos, formación, y perillado de cunetas, refino de taludes, carga y transporte a vertedero hasta una distancia de 10 km o al lugar de la utilización dentro de la obra sea cual sea la distancia.						15.494,90
APARTADO 02.01.03 Rellenos							
02.01.03.01	m3 Terraplén con materiales procedentes de la excavación Terraplén, pedraplén o relleno todo-uno con materiales procedentes de la excavación, extendido, humectación, nivelación, compactación, terminación y refino de taludes totalmente terminado.						79.031,00
SUBCAPÍTULO 02.02 Drenaje							
APARTADO 02.02.01 Drenaje longitudinal							
02.02.01.01	km Drenaje longitudinal						0,13
02.02.01.02	km Drenaje longitudinal terminal						0,24

CÓDIGO	RESUMEN	UDS	LONGITUD	ANCHURA	ALTURA	PARCIALES	CANTIDAD
APARTADO 02.02.02 Drenaje transversal							
02.02.02.01	km Drenaje transversal						0,13
02.02.02.02	km Drenaje transversal terminal						0,24
SUBCAPÍTULO 02.03 Estructuras							
APARTADO 02.03.01 Pasos superiores							
02.03.01.01	m2 Paso superior						24,00
	Ampliación del paso superior sobre el Camino Real de Infesta.						
	Paso superior Camino Real Infesta	1	6,00	4,00			24,00
SUBCAPÍTULO 02.04 Superestructura y capas de asiento fuera de la terminal							
APARTADO 02.04.01 Superestructura de la vía							
02.04.01.01	m Montaje de vía única, balasto, traviesas, carriles, etc						1.301,86
02.04.01.03	u Desvíos con corazón curvo						2,00
APARTADO 02.04.02 Capas de asiento de la vía							
04.02.01	m3 Capa de forma						3.174,60
04.02.02	m3 Subbalasto						2.241,00
SUBCAPÍTULO 02.05 Terminal							
APARTADO 02.05.01 Superestructura de la vía							
02.05.01.01	km Montaje de playa de vía, hormigón, traviesas, carriles, etc						2.441,86
02.05.01.02	u Desvíos con corazón recto						2,00
02.05.01.03	u Desvíos con corazón curvo						1,00
APARTADO 02.05.02 Capas de asiento de la vía							
02.05.02.01	m3 Capa de forma						7.134,00
02.05.02.02	m3 Subbalasto						1.425,00
APARTADO 02.05.03 Plataforma							
02.05.03.01	m3 Pavimento de hormigón vibrado HF 4,0						3.762,00
	Plataforma HF-4.0	1	380,00	33,00	0,30		3.762,00
							3.762,00

CÓDIGO	RESUMEN	UDS	LONGITUD	ANCHURA	ALTURA	PARCIALES	CANTIDAD
SUBCAPÍTULO 02.06 Impacto ambiental							
02.06.01	m Medidas correctoras de impacto ambiental						2.474,62
SUBCAPÍTULO 02.07 Instalaciones							
02.07.01	m Instalaciones de seguridad y comunicación						1.138,00
	Instalaciones de seguridad y comunicaciones en vía nueva en paralelo con vía existente.						
SUBCAPÍTULO 02.08 Varios							
02.08.01	m Acceso a la terminal						33,00

4 Presupuesto

CÓDIGO	RESUMEN	UDS	LONGITUD	ANCHURA	ALTURA	PARCIALES	CANTIDAD	PRECIO	IMPORTE
CAPÍTULO 01 Estación de viajeros									
SUBCAPÍTULO 01.01 Explanaciones									
APARTADO 01.01.01 Trabajos preliminares									
01.01.01.01	m3 Demolición completa edificios a maquina Demolición de volumen aparente de edificación existente, desescombro, carga y transporte de material demolido a gestor autorizado hasta una distancia de 60K m						2.148,75	3,93	8.444,59
01.01.01.02	m2 Desbroce del terreno Despeje y desbroce del terreno por medios mecánicos, arranque, carga y transpote a vertedero o gestor autorizado hasta una distancia de 60 Km						50.754,60	0,58	29.437,67
01.01.01.03	m Levante y retirada de vía Levantey retirada de via de cualquier tipo, incluyendo carriles, traviesas, sujecciones, etc. Totalmente terminada.						1.312,00	20,00	26.240,00
								TOTAL APARTADO 01.01.01 Trabajos preliminares	64.122,26
APARTADO 01.01.02 Excavaciones									
01.01.02.01	m3 Excavación en tierra vegetal Excavación de tierra vegetal, carga y transporte a vertedero hasta una distancia de 10 km o acopio dentro de la obra, depósito de tierra vegetal en zona adecuada para su reutilización y acondicionamiento y mantenimiento de acoios, formación y mantenimiento de los caballeros y pago de los canones de ocupación.						24.880,60	1,98	49.263,59
01.01.02.02	m3 Excavación en otro tipo de terreno Excavación y desmonte en tierra con medios mecánicos tipo excavadora o similar, sin explosivos i/ agotamiento y drenaje durante la ejecución, saneo de desprendimientos, formación, y permilado de cunetas, refino de taludes, carga y transporte a vertedero hasta una distancia de 10 km o al lugar de la utilización dentro de la obra sea cual sea la distancia.						158.060,70	1,95	308.218,37
								TOTAL APARTADO 01.01.02 Excavaciones	357.481,96
APARTADO 01.01.03 Rellenos									
01.01.03.01	m3 Terraplén con materiales procedentes de la excavación Terraplén, pedraplén o relleno todo-uno con materiales procedentes de la excavación, extendio, humectación, nivelación, compactación, terminación y refino de taludes totalmente terminado.						7.803,50	1,09	8.505,82
								TOTAL APARTADO 01.01.03 Rellenos	8.505,82
								TOTAL SUBCAPÍTULO 01.01 Explanaciones.....	430.110,04
SUBCAPÍTULO 01.02 Drenaje									
APARTADO 01.02.01 Drenaje longitudinal									
01.02.01.01	km Drenaje longitudinal						2,40	80.000,00	192.000,00
01.02.01.02	km Drenaje longitudinal terminal						1,20	80.000,00	96.000,00
								TOTAL APARTADO 01.02.01 Drenaje longitudinal.....	288.000,00

CÓDIGO	RESUMEN	UDS	LONGITUD	ANCHURA	ALTURA	PARCIALES	CANTIDAD	PRECIO	IMPORTE
APARTADO 01.02.02 Drenaje transversal									
01.02.02.01	km Drenaje transversal						2,40	70.000,00	168.000,00
01.02.02.02	km Drenaje transversal terminal						1,20	70.000,00	84.000,00
								TOTAL APARTADO 01.02.02 Drenaje transversal	252.000,00
								TOTAL SUBCAPÍTULO 01.02 Drenaje.....	540.000,00
SUBCAPÍTULO 01.03 Estructuras									
APARTADO 01.03.02 Pasos inferiores									
01.03.02.01	m2 Paso inferior C542 Paso inferior de vigas prefabricadas, incluido estribos, tablero, pilas, cimentación y terraplenes de acceso.						242,00	685,00	165.770,00
								TOTAL APARTADO 01.03.02 Pasos inferiores.....	165.770,00
								TOTAL SUBCAPÍTULO 01.03 Estructuras.....	165.770,00
SUBCAPÍTULO 01.04 Superestructura y capas de asiento fuera de la terminal									
APARTADO 01.04.01 Superestructura de la vía									
01.04.01.01	m Vía única de ancho ibérico y traviesa sobre balasto						2.440,00	375,00	915.000,00
01.04.01.02	u Desvíos con corazón recto Suministro y montaje de desvío DS-C de tangente 0,9 de corazón recto, de ancho ibérico, a base de carril y contracarril UIC de 54 kg con traviesa, fijación elástica totalmente acabado.						2,00	130.000,00	260.000,00
01.04.01.03	u Desvíos con corazón curvo Suministro y montaje de desvío DS-C de tangente 0,9 de corazón curvo, de ancho ibérico, a base de carril y contracarril UIC de 54 kg con traviesa, fijación elástica totalmente acabado.						2,00	143.000,00	286.000,00
								TOTAL APARTADO 01.04.01 Superestructura de la vía.....	1.461.000,00
APARTADO 01.04.02 Capas de asiento de la vía									
01.04.02.01	m3 Capa de forma con productos de préstamos incluso transporte						6.485,00	10,50	68.092,50
01.04.02.02	m3 Subbalasto con productos procedentes de cantera, incluso trans.						3.136,00	20,20	63.347,20
								TOTAL APARTADO 01.04.02 Capas de asiento de la vía.....	131.439,70
								TOTAL SUBCAPÍTULO 01.04 Superestructura y capas de...	1.592.439,70
SUBCAPÍTULO 01.05 Terminal									
APARTADO 01.05.01 Superestructura de la vía									
01.05.01.01	m Vía única de ancho ibérico y traviesa sobre balasto Suministro y montaje de vía simple de ancho ibérico sobre balasto, totalmente terminada.						1.200,00	375,00	450.000,00
								TOTAL APARTADO 01.05.01 Superestructura de la vía.....	450.000,00

CÓDIGO	RESUMEN	UDS	LONGITUD	ANCHURA	ALTURA	PARCIALES	CANTIDAD	PRECIO	IMPORTE
APARTADO 01.05.02 Capas de asiento de la vía									
01.05.02.01	m3 Capa de forma Capa de forma con productos procedentes de préstamos, incluso transporte						6.645,00	10,50	69.772,50
01.05.02.02	m3 Subbalasto Subbalasto con productos procedentes de cantera, incluso transporte.						1.601,00	20,20	32.340,20
TOTAL APARTADO 01.05.02 Capas de asiento de la vía.....									102.112,70
APARTADO 01.05.03 Andén									
01.05.03.01	m Muro andén prefabricado Muro andén prefabricado realizado en hormigón armado HA-30 con armaduras de acero.						1.848,00	133,50	246.708,00
01.05.03.02	m2 Solera 50 cm Hormigón HM-25 Hormigón en masa HM-25 vertido, vibrado y totalmente colocado.						7.200,00	62,00	446.400,00
TOTAL APARTADO 01.05.03 Andén									693.108,00
APARTADO 01.05.04 Edificio estación									
01.05.04.01	m2 Paredes, cerramientos, recubrimientos y aislantes						1.000,00	700,00	700.000,00
TOTAL APARTADO 01.05.04 Edificio estación.....									700.000,00
APARTADO 01.05.05 Cubierta									
01.05.05.01	m2 Cubierta no transitada bicapa autoportante						1.000,00	15,20	15.200,00
TOTAL APARTADO 01.05.05 Cubierta.....									15.200,00
APARTADO 01.05.06 Escaleras									
01.05.06.01	m2 Escaleras exteriores de hormigón visto						6,00	209,36	1.256,16
01.05.06.02	u Escaleras mecánicas						6,00	48.450,00	290.700,00
01.05.06.03	u Ascensor						3,00	18.253,00	54.759,00
TOTAL APARTADO 01.05.06 Escaleras									346.715,16
APARTADO 01.05.07 Aparcamiento									
01.05.07.01	m2 Pavimento adoquín panota 8						3.751,50	20,30	76.155,45
01.05.07.02	m2 Aceras losa hidráulica						437,50	14,20	6.212,50
01.05.07.03	m Bordillo de acera colocado						175,00	21,45	3.753,75
TOTAL APARTADO 01.05.07 Aparcamiento									86.121,70
TOTAL SUBCAPÍTULO 01.05 Terminal.....									2.393.257,56
SUBCAPÍTULO 01.06 Impacto ambiental									
01.06.01	m Medidas correctoras de impacto ambiental						3.640,00	100,00	364.000,00
TOTAL SUBCAPÍTULO 01.06 Impacto ambiental									364.000,00

CÓDIGO	RESUMEN	UDS	LONGITUD	ANCHURA	ALTURA	PARCIALES	CANTIDAD	PRECIO	IMPORTE
SUBCAPÍTULO 01.07 Instalaciones									
01.07.01	m Instalaciones de seguridad y comunicación Instalaciones de seguridad y comunicaciones en vía nueva en paralelo con vía existente.						2.440,57	400,00	976.228,00
TOTAL SUBCAPÍTULO 01.07 Instalaciones									976.228,00
SUBCAPÍTULO 01.08 Varios									
01.08.01	m Acceso a la terminal						1.200,00	75,00	90.000,00
01.08.02	km Cerramientos						26.500,00	1,36	36.040,00
01.08.03	m3 Reposición de depósito de agua						1.200,00	250,00	300.000,00
TOTAL SUBCAPÍTULO 01.08 Varios									426.040,00
TOTAL CAPÍTULO 01 Estación de viajeros.....									6.887.845,30
CAPÍTULO 02 Estación de mercancías									
SUBCAPÍTULO 02.01 Explanaciones									
APARTADO 02.01.01 Trabajos preliminares									
02.01.01.01	m2 Desbroce del terreno Despeje y desbroce del terreno por medios mecánicos, arranque, carga y transporte a vertedero o gestor autorizado hasta una distancia de 60 Km.						52.156,33	0,58	30.250,67
TOTAL APARTADO 02.01.01 Trabajos preliminares									30.250,67
APARTADO 02.01.02 Excavaciones									
02.01.02.01	m3 Excavación en tierra vegetal Excavación de tierra vegetal, carga y transporte a vertedero hasta una distancia de 10 km o acopio dentro de la obra, depósito de tierra vegetal en zona adecuada para su reutilización y acondicionamiento y mantenimiento de acios, formación y mantenimiento de los caballeros y pago de los canones de ocupación.						19.405,20	1,98	38.422,30
02.01.02.02	m3 Excavación en otros tipos de terreno Excavación y desmonte en tierra con medios mecánicos tipo excavadora o similar, sin explosivos i/ agotamiento y drenaje durante la ejecución, saneo de desprendimientos, formación, y permilado de cunetas, refino de taludes, carga y transporte a vertedero hasta una distancia de 10 km o al lugar de la utilización dentro de la obra sea cual sea la distancia.						15.494,90	1,95	30.215,06
TOTAL APARTADO 02.01.02 Excavaciones.....									68.637,36
APARTADO 02.01.03 Rellenos									
02.01.03.01	m3 Terraplén con materiales procedentes de la excavación Terraplén, pedraplén o relleno todo-uno con materiales procedentes de la excavación, extendio, humectación, nivelación, compactación, terminación y refino de taludes totalmente terminado.						79.031,00	1,09	86.143,79
TOTAL APARTADO 02.01.03 Rellenos.....									86.143,79
TOTAL SUBCAPÍTULO 02.01 Explanaciones.....									185.031,82

CÓDIGO	RESUMEN	UDS	LONGITUD	ANCHURA	ALTURA	PARCIALES	CANTIDAD	PRECIO	IMPORTE
SUBCAPÍTULO 02.02 Drenaje									
APARTADO 02.02.01 Drenaje longitudinal									
02.02.01.01	km Drenaje longitudinal						0,13	80.000,00	10.400,00
02.02.01.02	km Drenaje longitudinal terminal						0,24	80.000,00	19.200,00
TOTAL APARTADO 02.02.01 Drenaje longitudinal.....									29.600,00
APARTADO 02.02.02 Drenaje transversal									
02.02.02.01	km Drenaje transversal						0,13	70.000,00	9.100,00
02.02.02.02	km Drenaje transversal terminal						0,24	70.000,00	16.800,00
TOTAL APARTADO 02.02.02 Drenaje transversal.....									25.900,00
TOTAL SUBCAPÍTULO 02.02 Drenaje									55.500,00
SUBCAPÍTULO 02.03 Estructuras									
APARTADO 02.03.01 Pasos superiores									
02.03.01.01	m2 Paso superior Ampliación del paso superior sobre el Camino Real de Infesta.						24,00	575,00	13.800,00
TOTAL APARTADO 02.03.01 Pasos superiores									13.800,00
TOTAL SUBCAPÍTULO 02.03 Estructuras.....									13.800,00
SUBCAPÍTULO 02.04 Superestructura y capas de asiento fuera de la terminal									
APARTADO 02.04.01 Superestructura de la vía									
02.04.01.01	m Montaje de vía única, balasto, traviesas, carriles, etc						1.301,86	375,00	488.197,50
02.04.01.03	u Desvíos con corazón curvo						2,00	143.000,00	286.000,00
TOTAL APARTADO 02.04.01 Superestructura de la vía									774.197,50
APARTADO 02.04.02 Capas de asiento de la vía									
04.02.01	m3 Capa de forma						3.174,60	10,50	33.333,30
04.02.02	m3 Subbalasto						2.241,00	20,20	45.268,20
TOTAL APARTADO 02.04.02 Capas de asiento de la vía.....									78.601,50
TOTAL SUBCAPÍTULO 02.04 Superestructura y capas de...									852.799,00
SUBCAPÍTULO 02.05 Terminal									
APARTADO 02.05.01 Superestructura de la vía									
02.05.01.01	km Montaje de playa de vía, hormigón, traviesas, carriles, etc						2.441,86	700,00	1.709.302,00
02.05.01.02	u Desvíos con corazón recto						2,00	130.000,00	260.000,00
02.05.01.03	u Desvíos con corazón curvo						1,00	143.000,00	143.000,00
TOTAL APARTADO 02.05.01 Superestructura de la vía									2.112.302,00

CÓDIGO	RESUMEN	UDS	LONGITUD	ANCHURA	ALTURA	PARCIALES	CANTIDAD	PRECIO	IMPORTE
APARTADO 02.05.02 Capas de asiento de la vía									
02.05.02.01	m3 Capa de forma						7.134,00	10,50	74.907,00
02.05.02.02	m3 Subbalasto						1.425,00	20,20	28.785,00
TOTAL APARTADO 02.05.02 Capas de asiento de la vía.....									103.692,00
APARTADO 02.05.03 Plataforma									
02.05.03.01	m3 Pavimento de hormigón vibrado HF 4,0						3.762,00	139,59	525.137,58
TOTAL APARTADO 02.05.03 Plataforma									525.137,58
TOTAL SUBCAPÍTULO 02.05 Terminal									2.741.131,58
SUBCAPÍTULO 02.06 Impacto ambiental									
02.06.01	m Medidas correctoras de impacto ambiental						2.474,62	100,00	247.462,00
TOTAL SUBCAPÍTULO 02.06 Impacto ambiental									247.462,00
SUBCAPÍTULO 02.07 Instalaciones									
02.07.01	m Instalaciones de seguridad y comunicación Instalaciones de seguridad y comunicaciones en vía nueva en paralelo con vía existente.						1.138,00	400,00	455.200,00
TOTAL SUBCAPÍTULO 02.07 Instalaciones									455.200,00
SUBCAPÍTULO 02.08 Varios									
02.08.01	m Acceso a la terminal						33,00	1.200,00	39.600,00
TOTAL SUBCAPÍTULO 02.08 Varios									39.600,00
TOTAL CAPÍTULO 02 Estación de mercancías.....									4.590.524,40
CAPÍTULO 03 Varios									
SUBCAPÍTULO 03.01 Seguridad y salud									
0.01	u Seguridad y salud (2% del presupuesto)						1,00	16.220,00	16.220,00
TOTAL SUBCAPÍTULO 03.01 Seguridad y salud									16.220,00
SUBCAPÍTULO 03.02 Gestión de residuos									
TOTAL SUBCAPÍTULO 03.02 Gestión de residuos									4.000,00
SUBCAPÍTULO 03.03 Limpieza y terminación de la obras									
TOTAL SUBCAPÍTULO 03.03 Limpieza y terminación de la ..									6.000,00
TOTAL CAPÍTULO 03 Varios.....									26.220,00
TOTAL									11.504.589,70

4 Resumen de presupuesto

Presupuesto base de licitación

CAPITULO	RESUMEN		EUROS	%
01	Estación de viajeros		6.887.845,30	59,87
-01.01	-Explanaciones	430.110,04		
-01.02	-Drenaje	540.000,00		
-01.03	-Estructuras	165.770,00		
-01.04	-Superestructura y capas de asiento fuera de la terminal	1.592.439,70		
-01.05	-Terminal	2.393.257,56		
-01.06	-Impacto ambiental	364.000,00		
-01.07	-Instalaciones	976.228,00		
-01.08	-Varios	426.040,00		
02	Estación de mercancías		4.590.524,40	39,90
-02.01	-Explanaciones	185.031,82		
-02.02	-Drenaje	55.500,00		
-02.03	-Estructuras	13.800,00		
-02.04	-Superestructura y capas de asiento fuera de la terminal	852.799,00		
-02.05	-Terminal	2.741.131,58		
-02.06	-Impacto ambiental	247.462,00		
-02.07	-Instalaciones	455.200,00		
-02.08	-Varios	39.600,00		
03	Varios		26.220,00	0,23
-03.01	-Seguridad y salud	16.220,00		
-03.02	-Gestión de residuos	4.000,00		
-03.03	-Limpieza y terminación de la obras	6.000,00		
TOTAL EJECUCIÓN MATERIAL			11.504.589,70	
	13,00 % Gastos generales	1.495.596,66		
	6,00 % Beneficio industrial	690.275,38		
SUMA DE G.G. y B.I.			2.185.872,04	
	21,00 % I.V.A.		2.874.996,97	
Presupuesto base de licitación más iva			16.565.458,71	

Asciede el presupuesto base de licitación más iva a la cantidad de DIECISEIS MILLONES QUINIENTOS SESENTA Y CINCO MIL CUATROCIENTOS CINCUENTA Y OCHO EUROS con SETENTA Y UN CÉNTIMOS

Sada, a 13 de octubre de 2016.

El autor del proyecto

Francisco