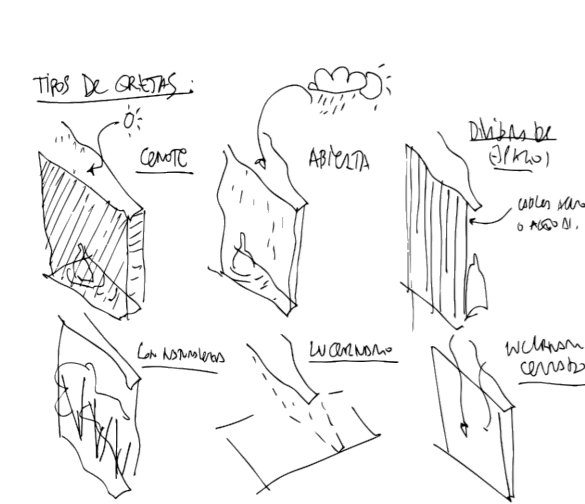
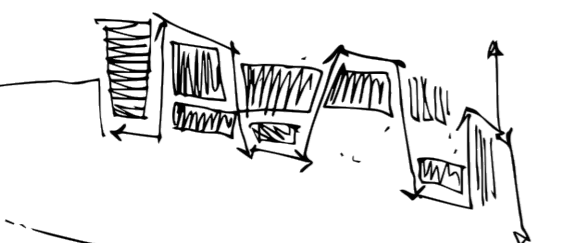
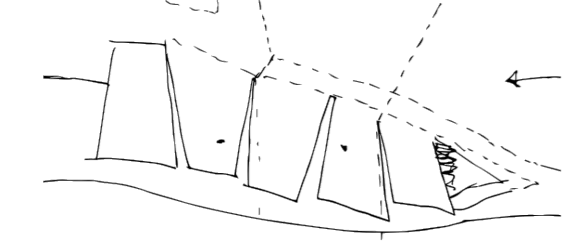
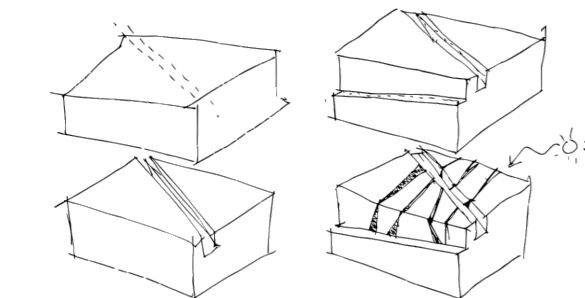
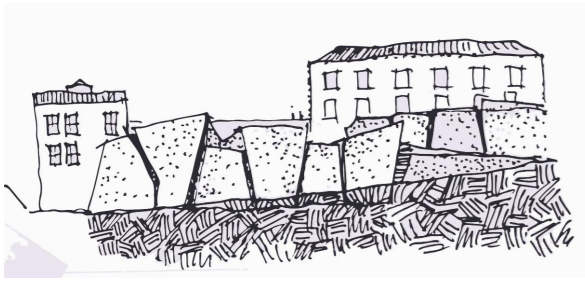
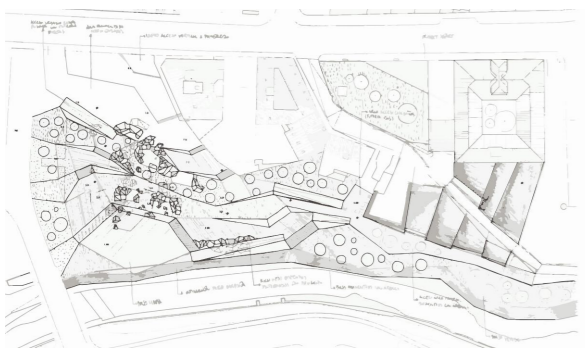
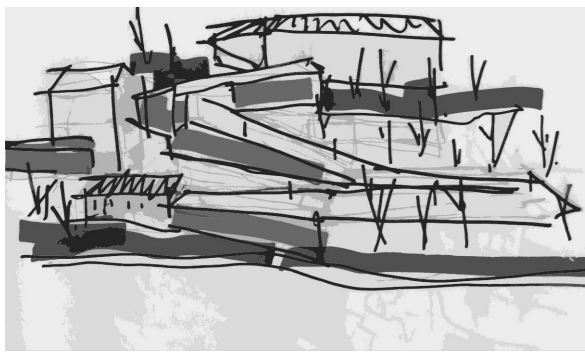
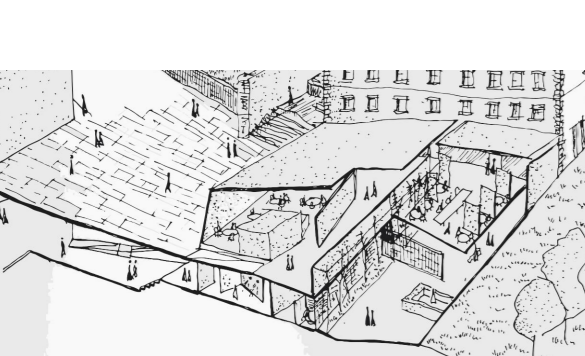
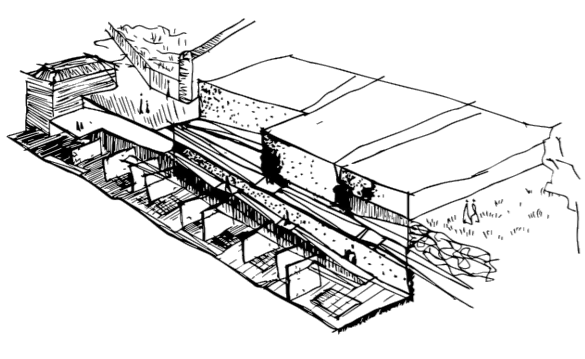


Nueva comunicación vertical a rúa Progreso

Se procederá al derribo de la escalera existente creando un nuevo espacio mucho más amplio que dispondrá de un volumen de comunicaciones verticales con la rúa Progreso. La necesidad de entrada de vehículos a los garajes existentes se resolverá con un cambio de pavimento permitiendo a la zona seguir siendo peatonal.

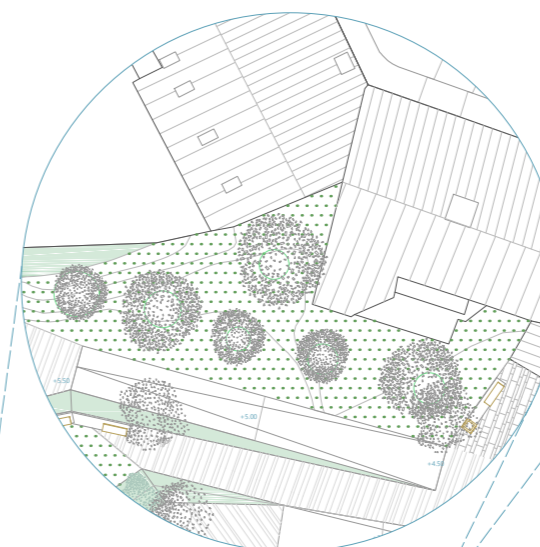


¿Dónde está cada planta según el consumo?



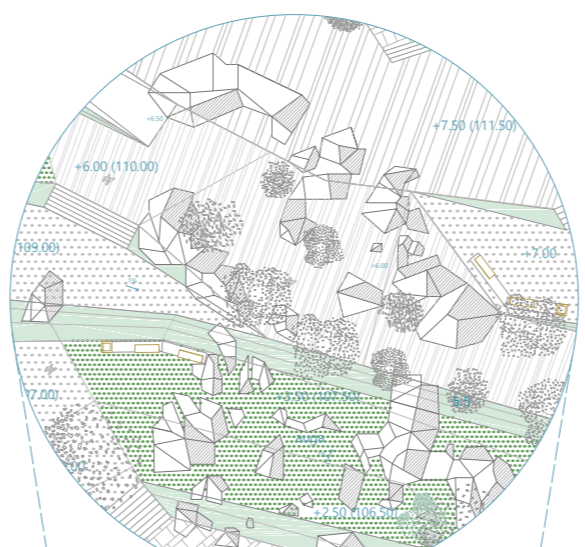
Filtro verde a traseras edificios existentes

Una de las características del área de intervención era la presencia de las fachadas traseras hacia el Barbaña. Las condiciones de proyecto nos advierten de tratarlas de manera que puedan ser usadas en algún momento como entradas por lo que se ha optado por crear una línea verde que sirva de filtro de las traseras y permita el acceso si es necesario en algún momento.



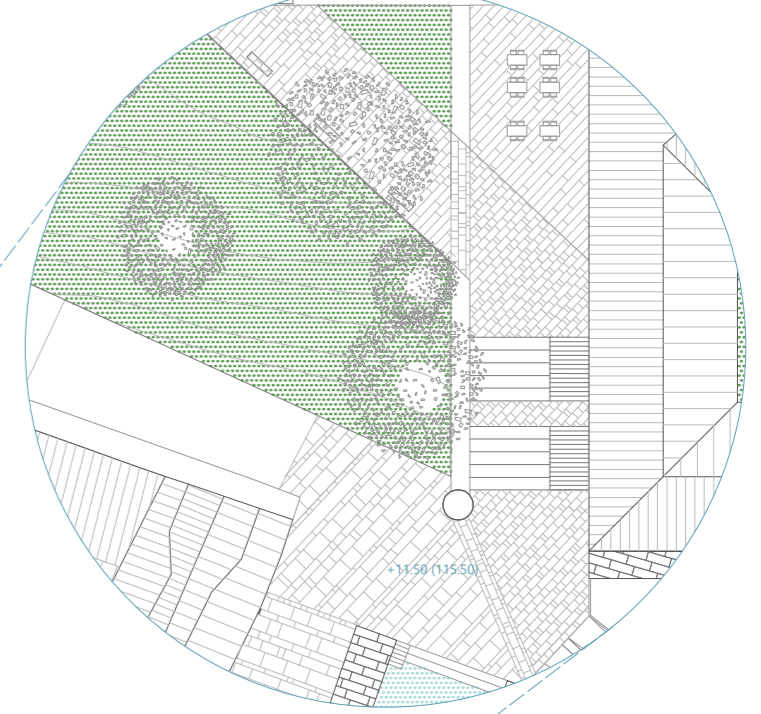
Conservación rocas a distintos niveles

Una de las premisas para conservar el carácter existente en el área era mantener las rocas y crear nuevos espacios a su alrededor, por lo que estas se conservarán rompiendo los nuevos pavimentos.



Corazón proyecto

Nuevos accesos a la cárcel y resto del proyecto. Será explicado con mayor determinación en láminas posteriores.



Bolsa de uso 1

En las zonas más cercanas al río y con mejor orientación se dispondrán dos amplias zonas pavimentadas. Serán llamadas bolsas de uso ya que su buena situación pegadas al paseo fluvial permitirán que se desarrollen diversos tipos de actividades en ellas. La bolsa 1 no tendrá vegetación en su interior y dispondrá de dos gradas orientadas por lo que estará destinada a actividades que requieran de mayor visibilidad como pueden ser pequeños conciertos. La bolsa 2 tiene vegetación incorporada y una pequeña grada por lo que puede ser usada para la continuación del mercado existente los días festivos en el paseo del Barbaña o actividades similares a la Bolsa 1.

Bolsa de uso 2

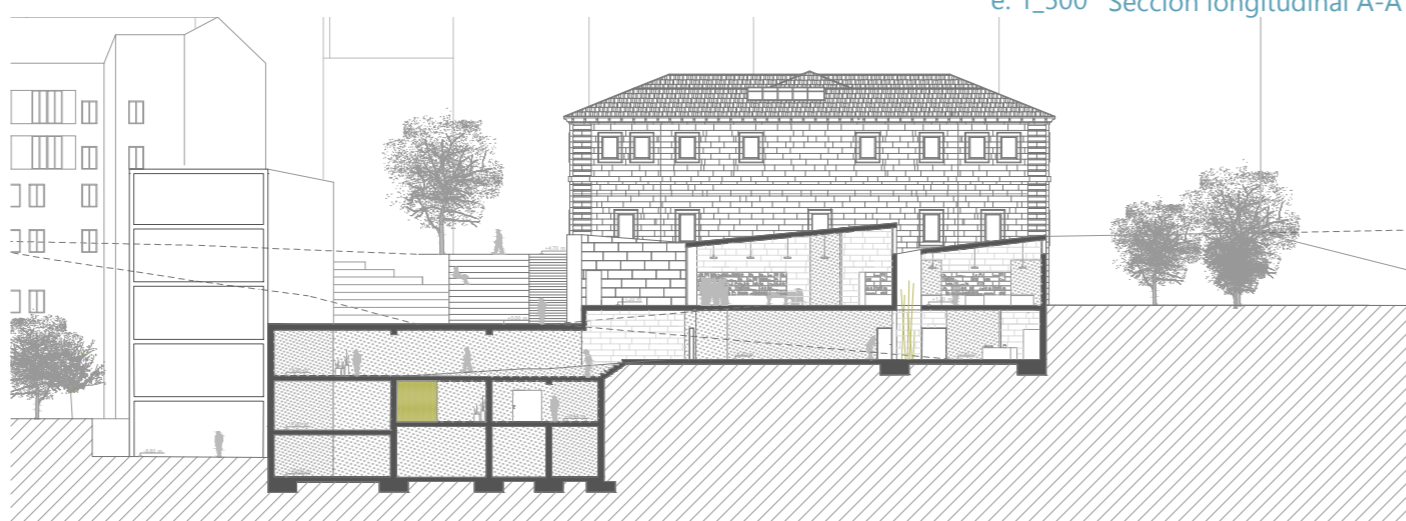
Nuevo acceso a casa de Baños

La casa de Baños quedará incorporada a la intervención exterior mediante dos entradas. Una por la zona superior que será la existente y otra nueva por la zona inferior donde se creará una pequeña plaza para marcar esta nueva entrada.

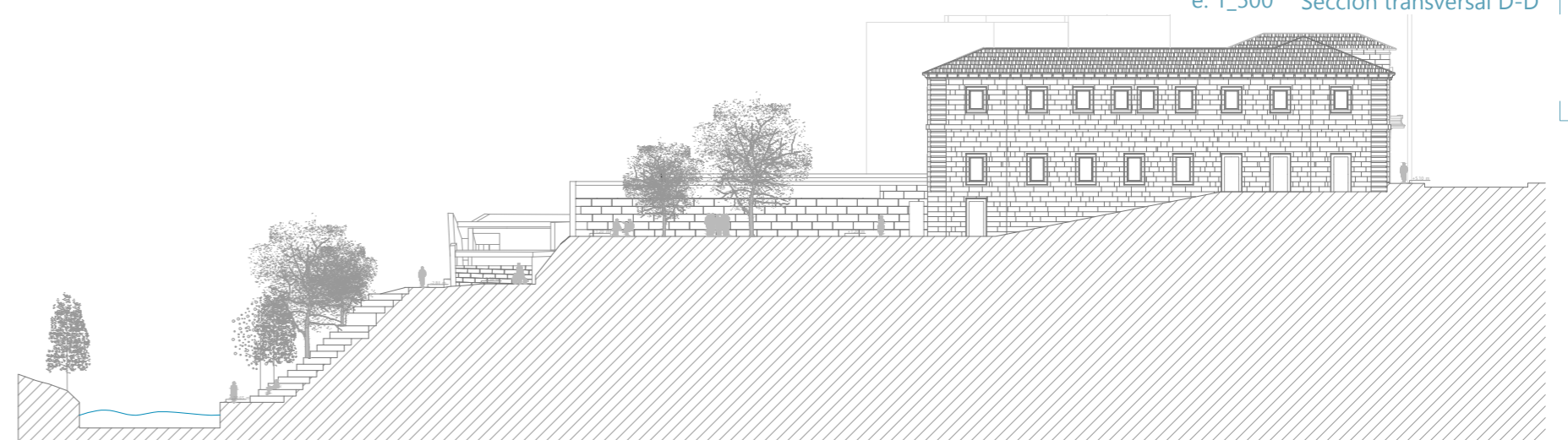
Nuevo edificio como continuación del terreno

La rampa como línea de corte y unión del edificio con el terreno lo incorporará a la trama urbanística

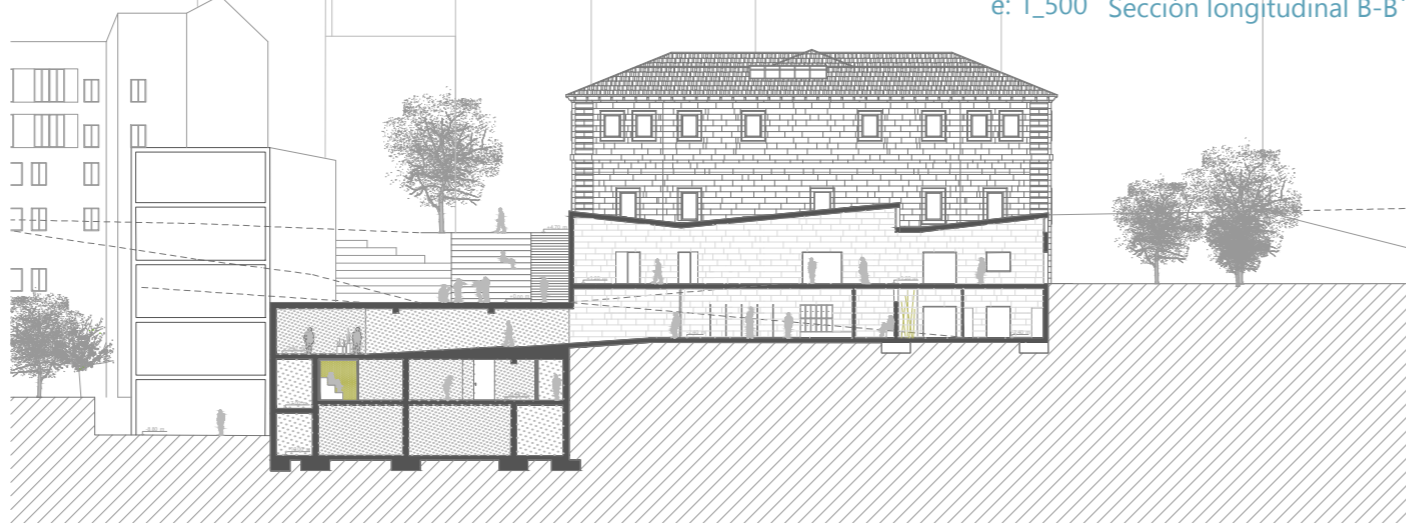
e: 1_500 Sección longitudinal A-A'



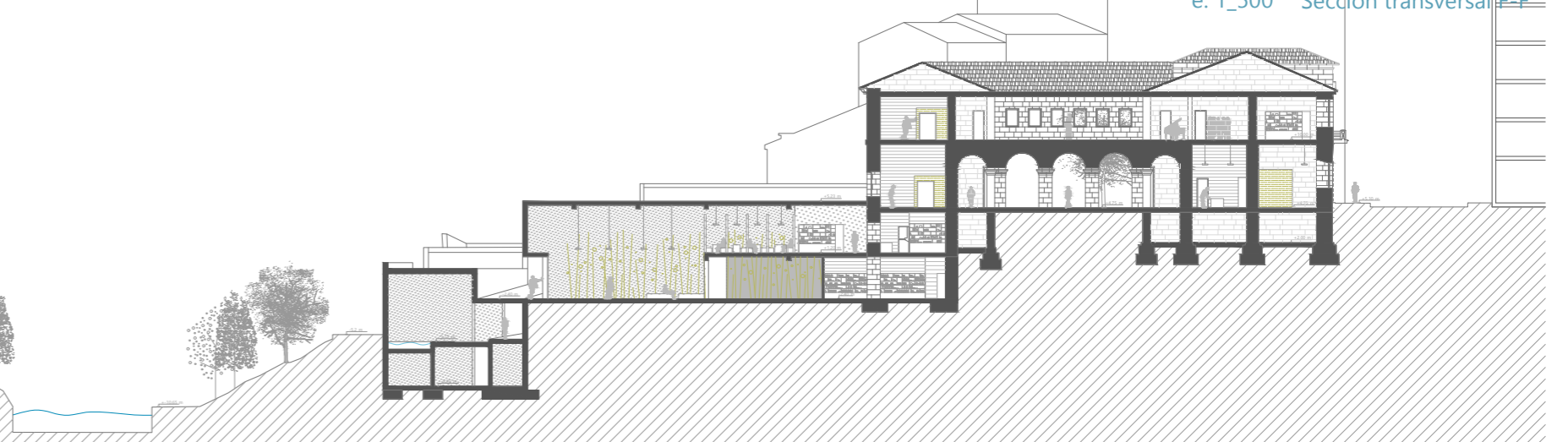
e: 1_500 Sección transversal D-D'



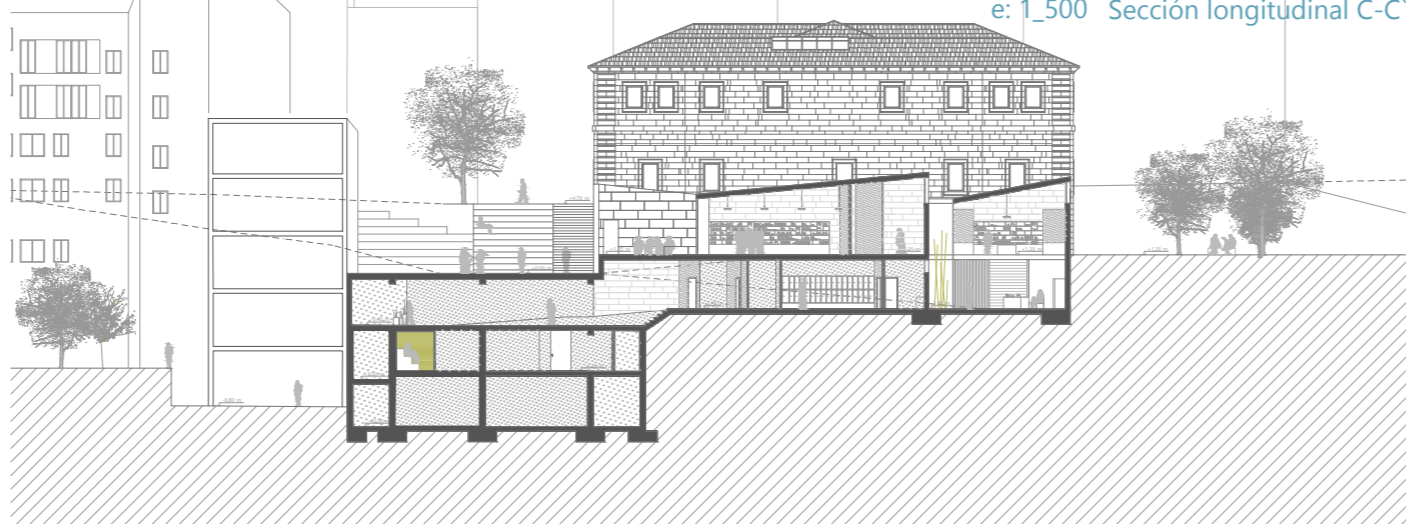
e: 1_500 Sección longitudinal B-B'



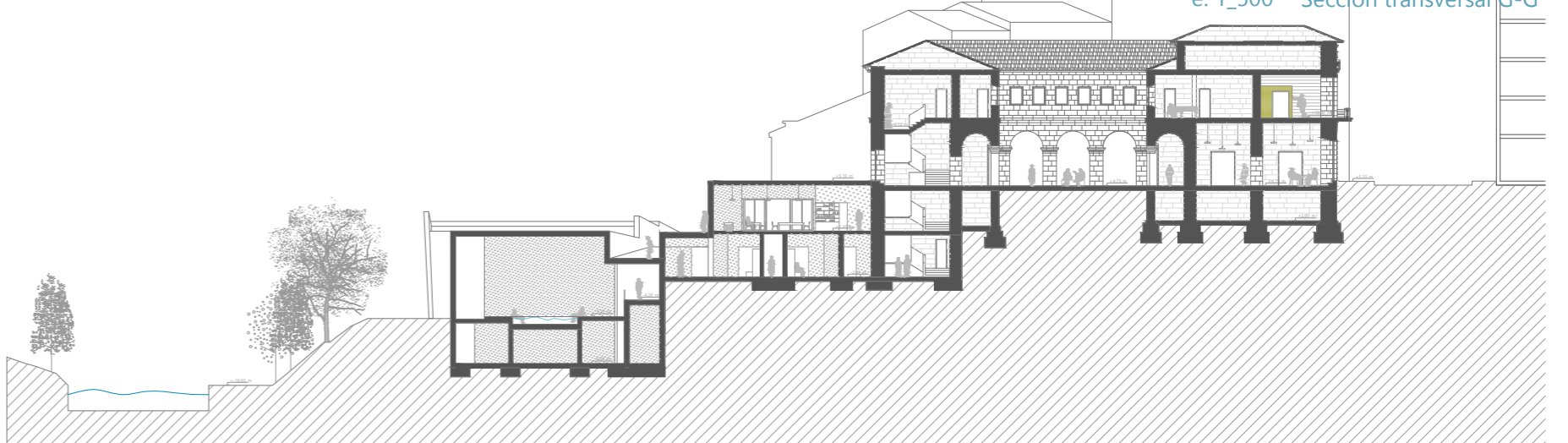
e: 1_500 Sección transversal E-E'



e: 1_500 Sección longitudinal C-C'

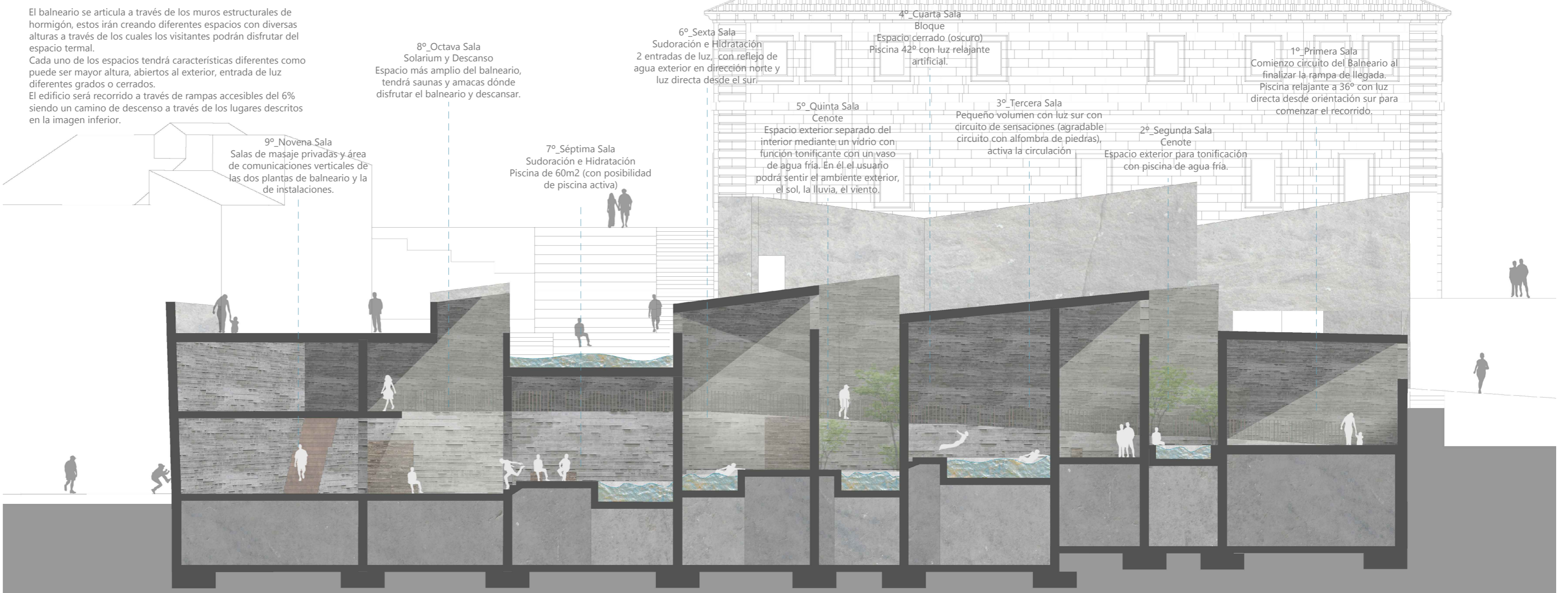


e: 1_500 Sección transversal G-G'



Esquema funcionamiento balneario (sección)

El balneario se articula a través de los muros estructurales de hormigón, estos irán creando diferentes espacios con diversas alturas a través de los cuales los visitantes podrán disfrutar del espacio termal. Cada uno de los espacios tendrá características diferentes como puede ser mayor altura, abiertos al exterior, entrada de luz diferentes grados o cerrados. El edificio será recorrido a través de rampas accesibles del 6% siendo un camino de descenso a través de los lugares descritos en la imagen inferior.



9ª Novena Sala

Salas de masaje privadas y área de comunicaciones verticales de las dos plantas de balneario y la de instalaciones.

8ª Octava Sala

Solarium y Descanso. Espacio más amplio del balneario, tendrá saunas y amacas donde disfrutar el balneario y descansar.

7ª Séptima Sala

Sudoración e Hidratación. Piscina de 60m² (con posibilidad de piscina activa)

6ª Sexta Sala

Sudoración e Hidratación. 2 entradas de luz con rejilgo de agua exterior en dirección norte y luz directa desde el sur.

4ª Cuarta Sala

Bloque. Espacio cerrado (oscuro). Piscina 42m² con luz relajante artificial.

5ª Quinta Sala

Cenote. Espacio exterior separado del interior mediante un vidrio con función tonificante con un vaso de agua fría. En el usuario podrá sentir el ambiente exterior, el sol, la lluvia, el viento.

3ª Tercera Sala

Pequeño volumen con luz sur con circuito de sensaciones (agradable, circuito con alfombra de piedras), activa la circulación.

2ª Segunda Sala

Espacio exterior para tonificación con piscina de agua fría.

1ª Primera Sala

Comienzo circuito del balneario al finalizar la rampa de llegada. Piscina relajante a 36° con luz directa desde orientación sur para comenzar el recorrido.

Detalle piscina balneario

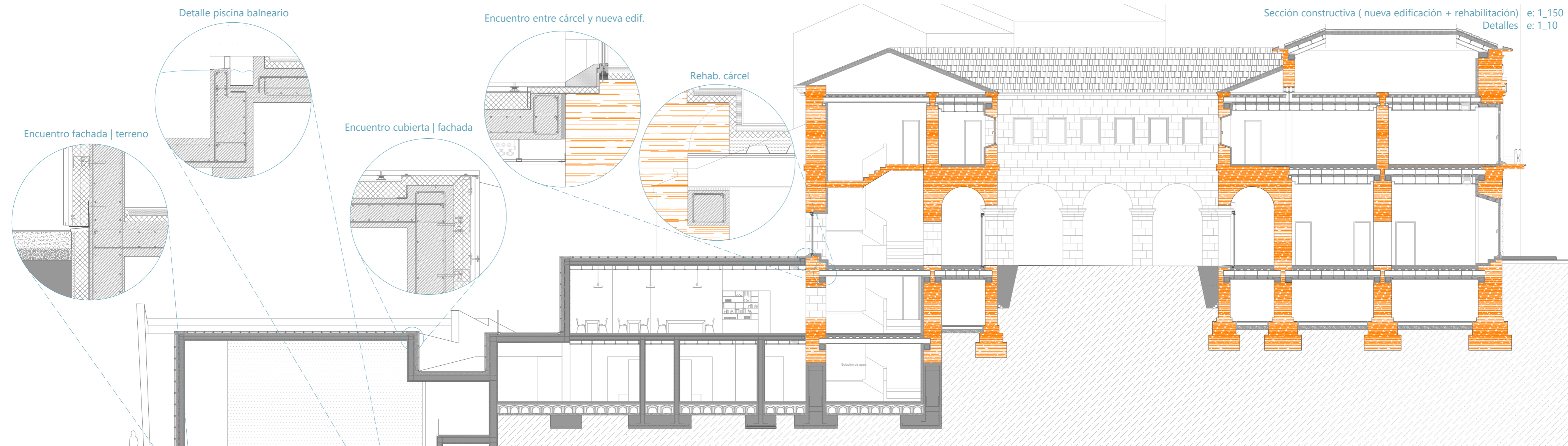
Encuentro entre cárcel y nueva edif.

Rehab. cárcel

Sección constructiva (nueva edificación + rehabilitación) e: 1_150
Detalles e: 1_10

Encuentro fachada | terreno

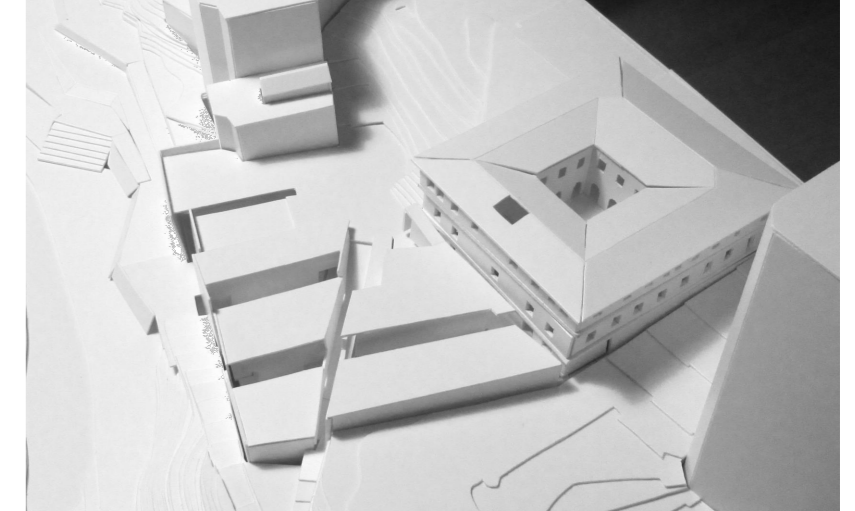
Encuentro cubierta | fachada



Muros portantes interior balneario (maqueta)

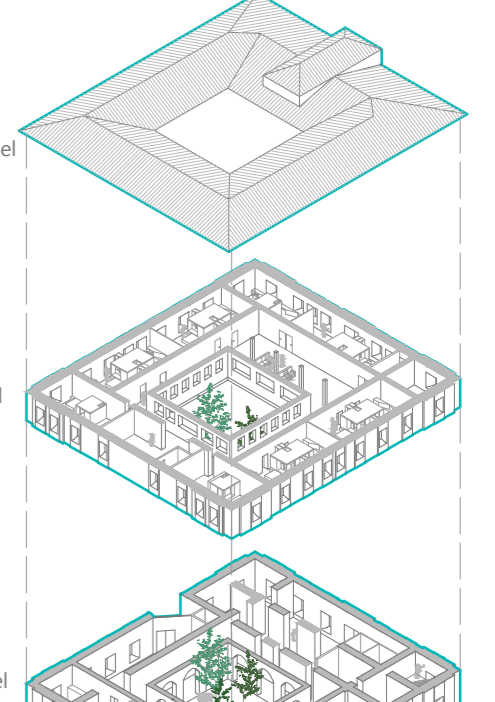
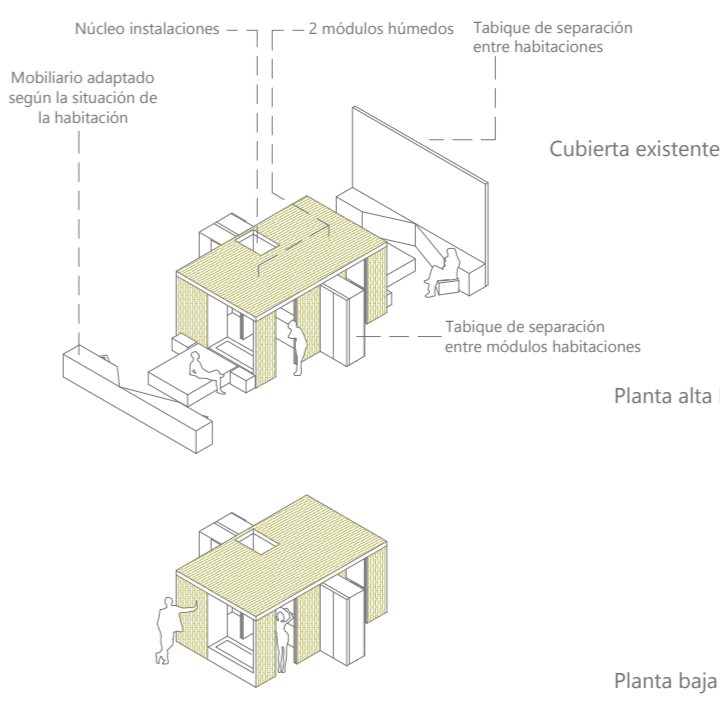
Cubierta con lucernarios + corte rampa

Visión superior volúmenes nuevos + cárcel

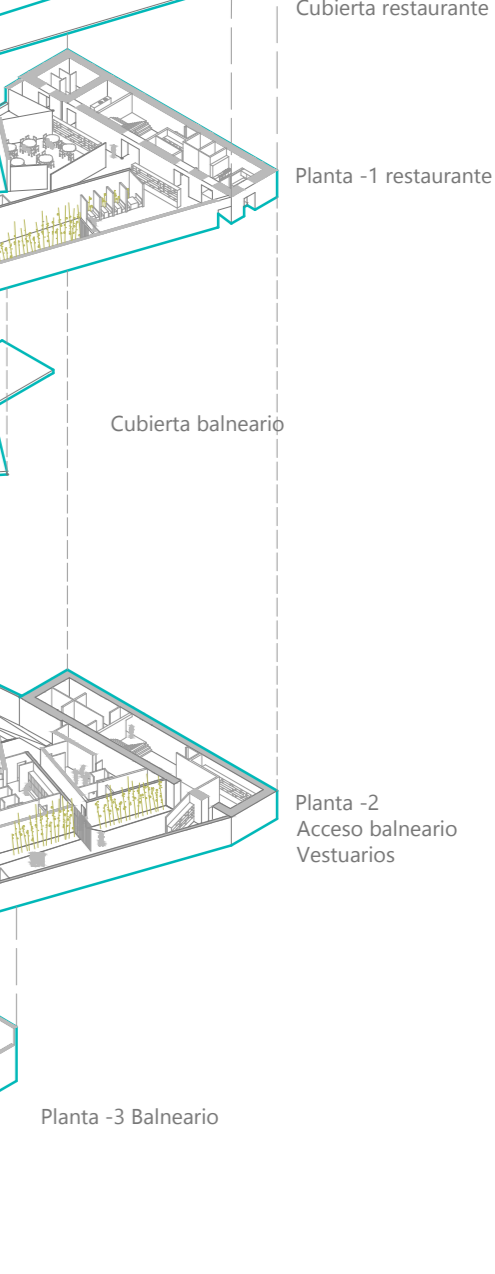
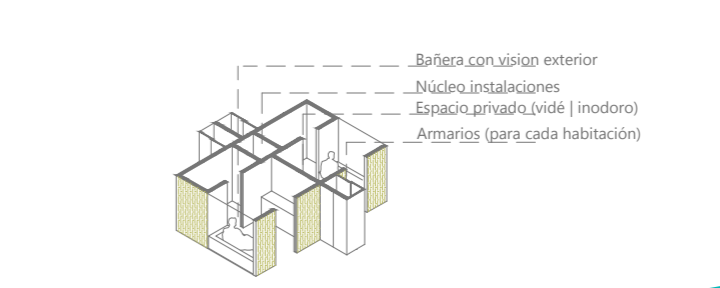


El edificio estará diferenciado en dos partes, la rehabilitación y la nueva construcción. En la cárcel se ubicará el nuevo hotel debido a su distribución actual y su facilidad a la hora de transformarla en este tipo de edificio. Las funciones restaurante y balneario se ubicarán en una nueva construcción inmediata a la existente. Los dos edificios se unen interiormente aprovechando el núcleo de comunicaciones vertical existente en la cárcel, de esta manera tendremos una conexión a nivel privado para los usuarios que se alojen en el hotel y a nivel público desde el exterior, cuyas entradas estarán marcadas y distribuidas a partir de la plaza creada. En la rehabilitación se pretenderá mantener lo máximo posible la distribución actual dejando los muros portantes interiores vistos y saneando los forjados mediante una nueva estructura metálica. El nuevo edificio pretenderá ser el nuevo pedo de la cárcel usando muros de hormigón para generar su estructura y su distribución interior creando espacios masivos con entradas de luz cenital. La intención de integrar el edificio con el entorno y viceversa convierte a este en una continuación de la naturaleza rocosa existente en la parcela, siendo un volumen cerrado, un rincón de paz en medio de la ciudad.

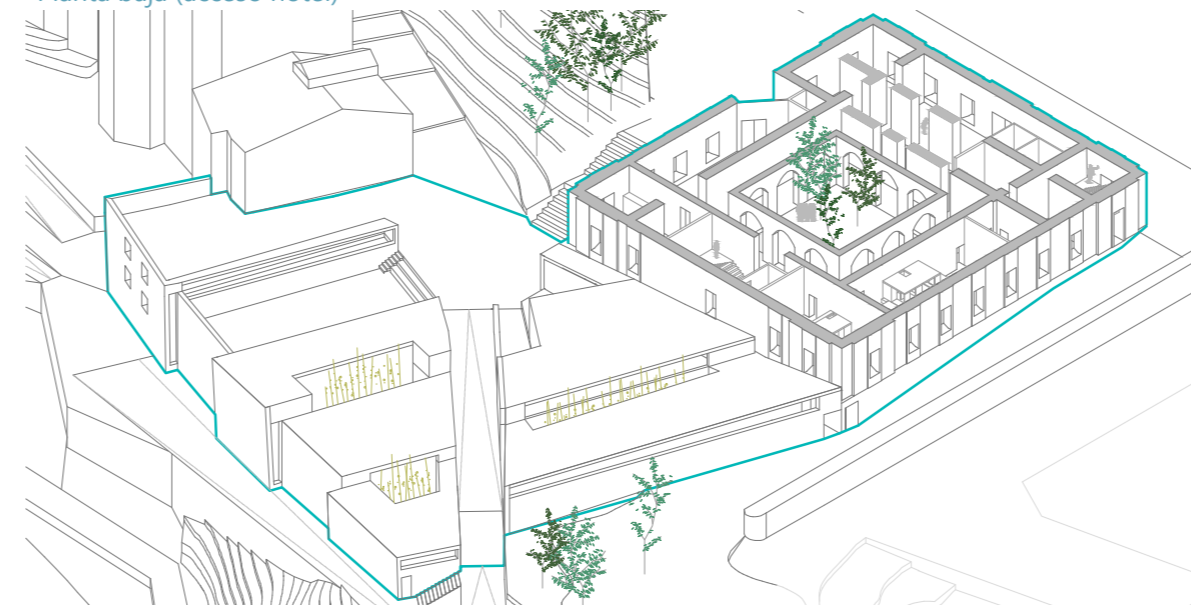
Módulos húmedos habitaciones



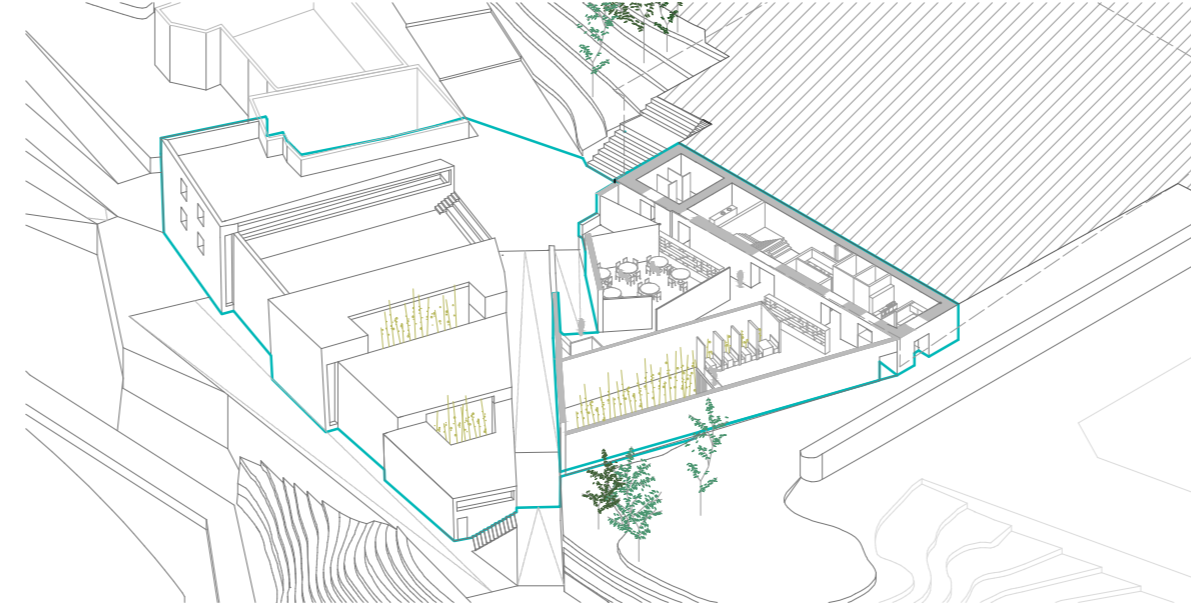
El módulo húmedo se compartirá cada 2 habitaciones y tendrán patinillo de instalaciones conjunto. El volumen será una pieza de madera que contrastará con la dureza y frialdad de los muros de la cárcel.



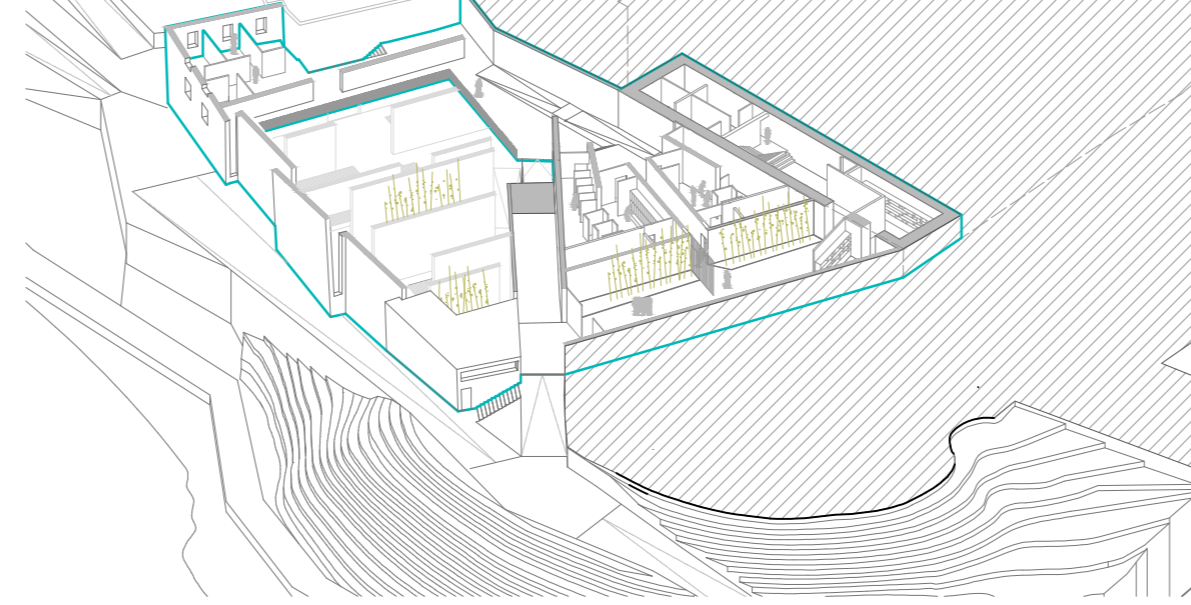
Planta baja (acceso hotel)



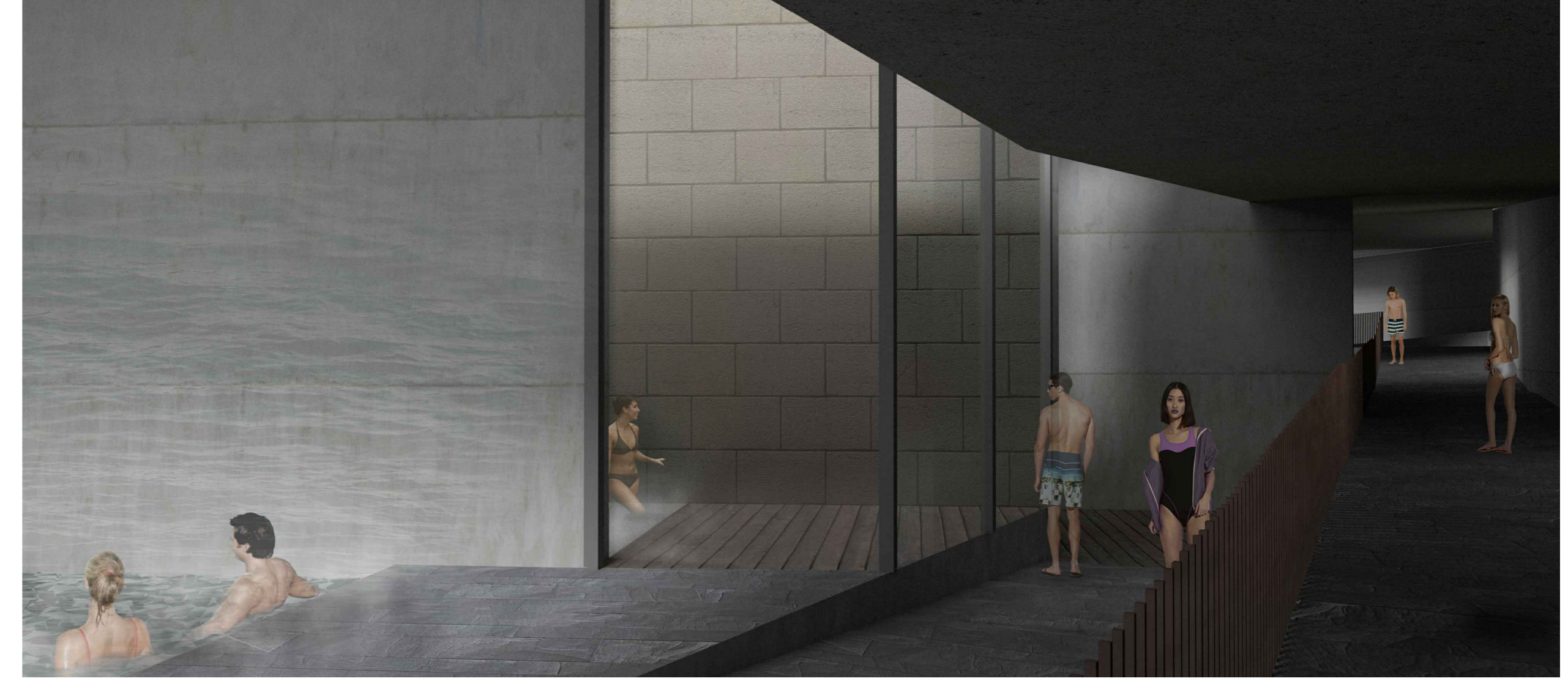
Planta -1 restaurante



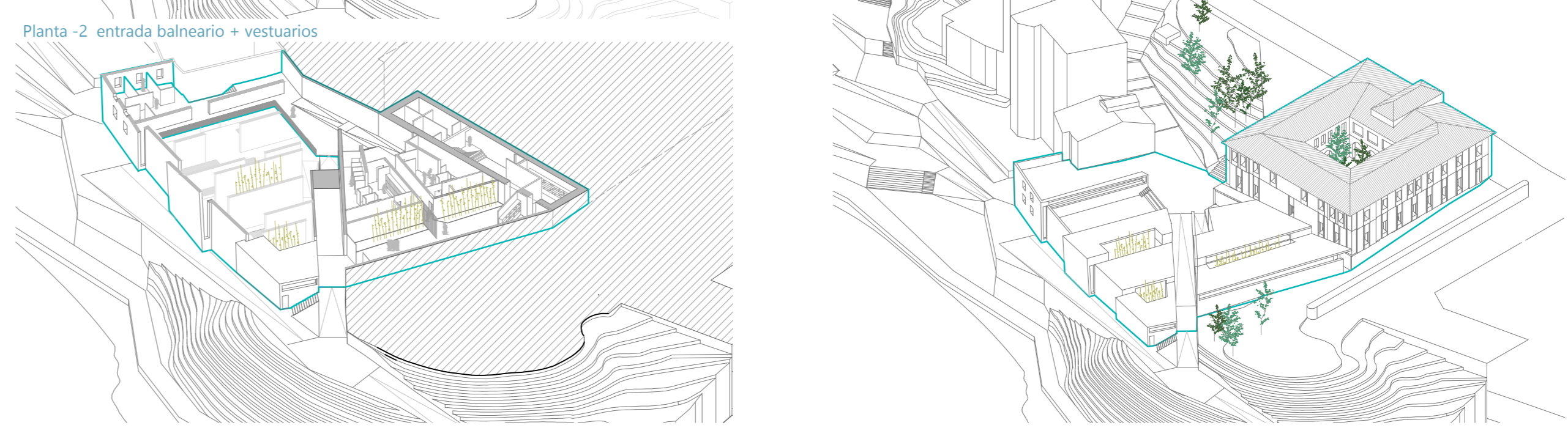
Planta -2 entrada balneario + vestuarios



Vista interior balneario



Despiece edificio e: 1_1000



Planta -3 nueva edificación (balneario) e: 1_400



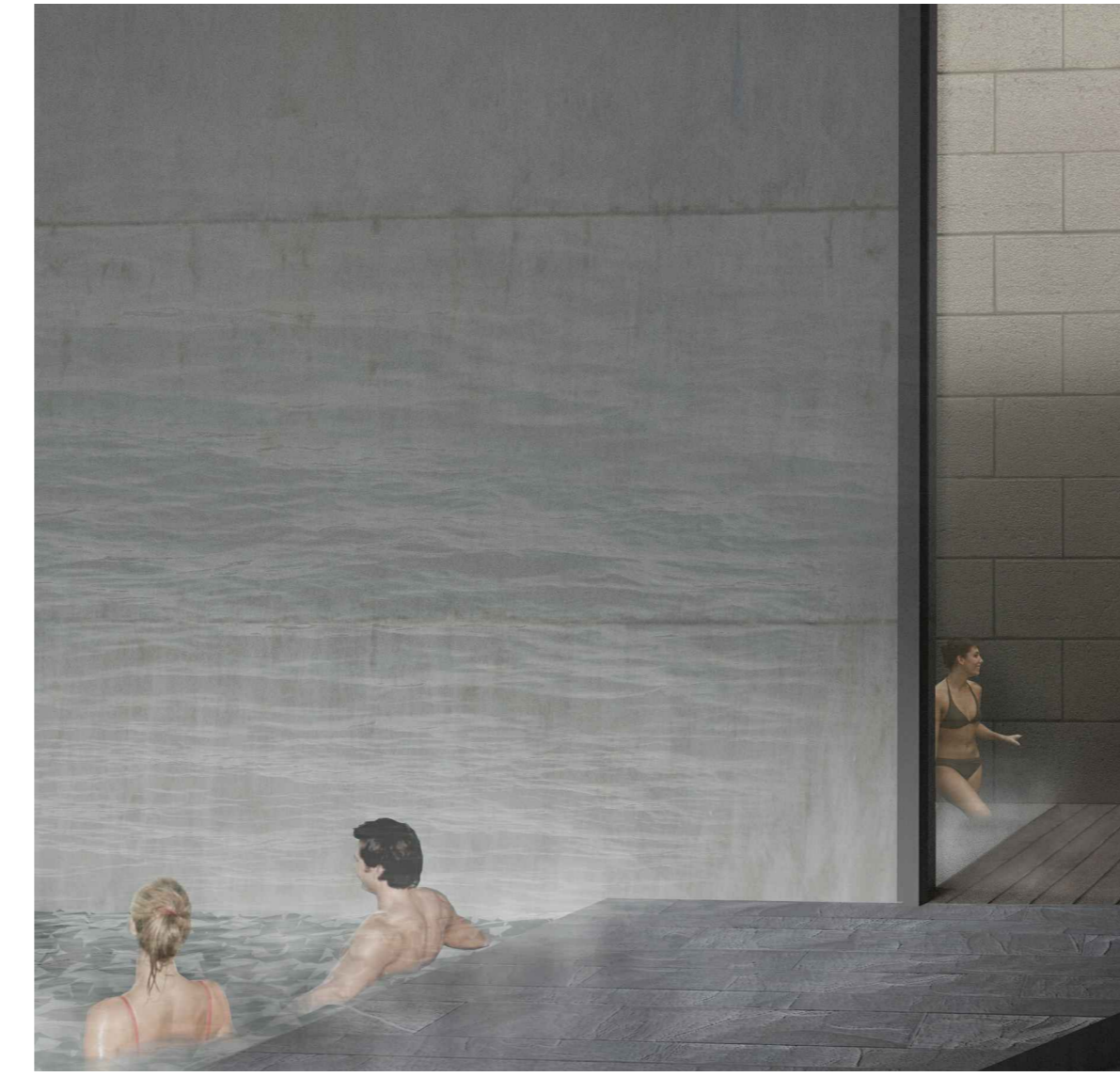
Planta -2 nueva edificación (entrada balneario | vestuarios) e: 1_400



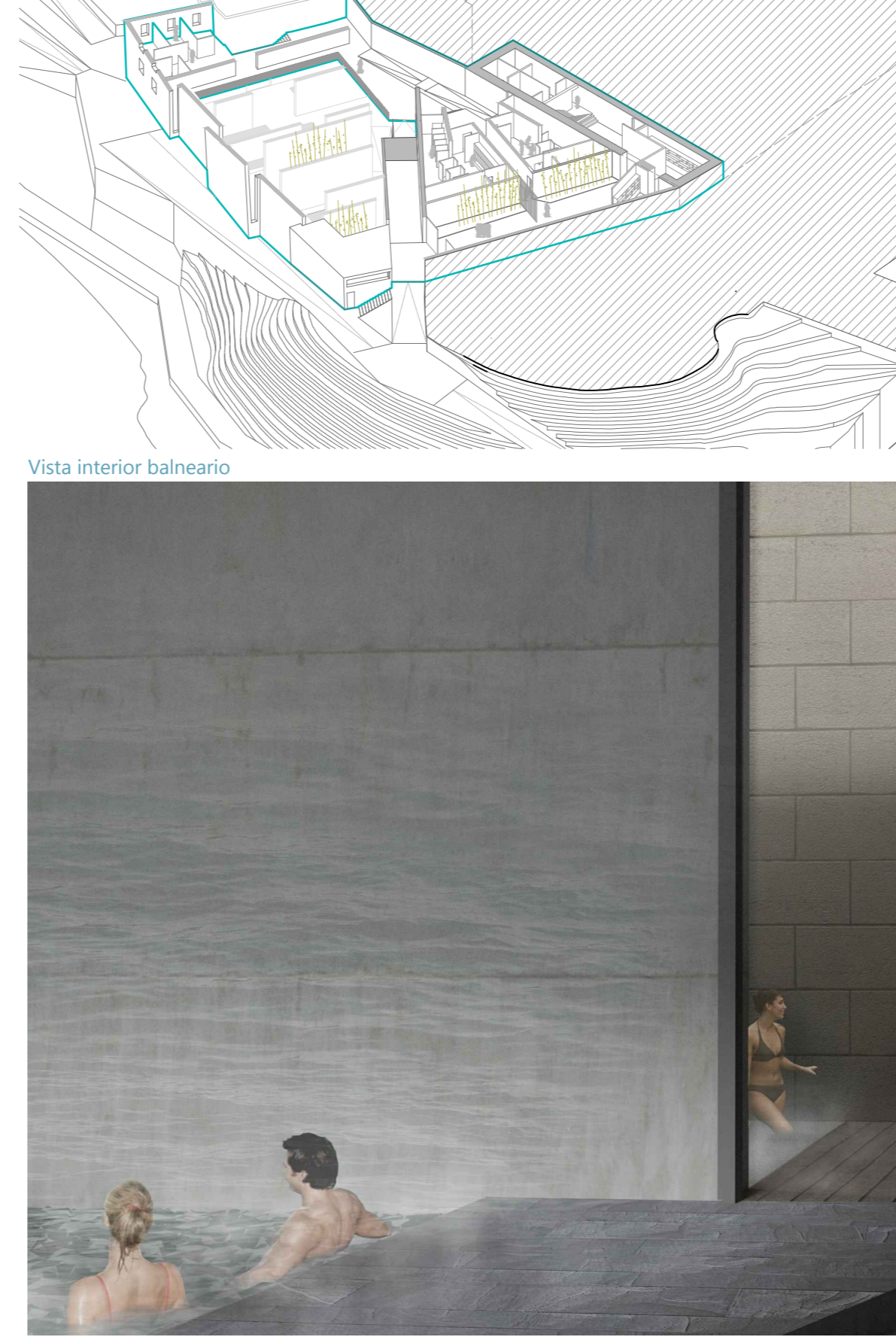
Planta -1 nueva edificación (restaurante) e:1_400



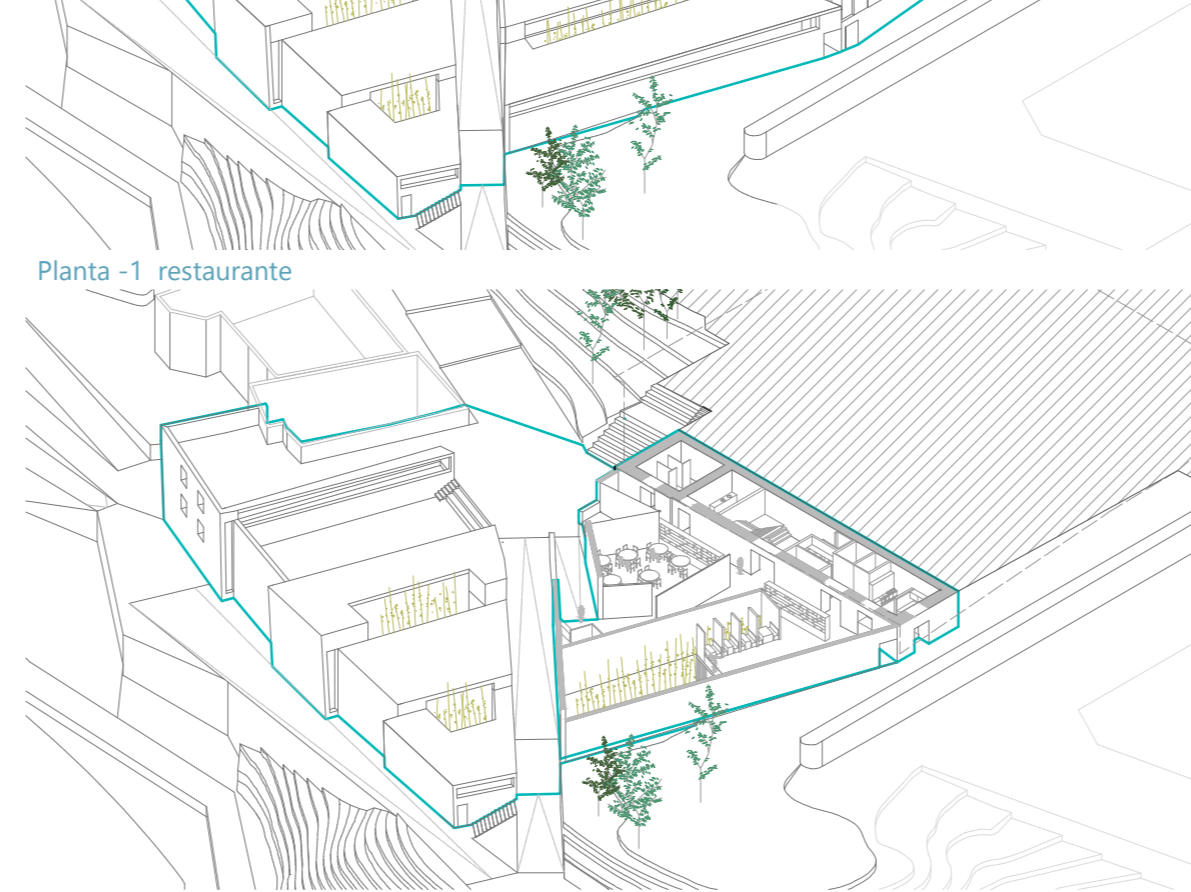
Planta baja cárcel (hotel) e: 1_400



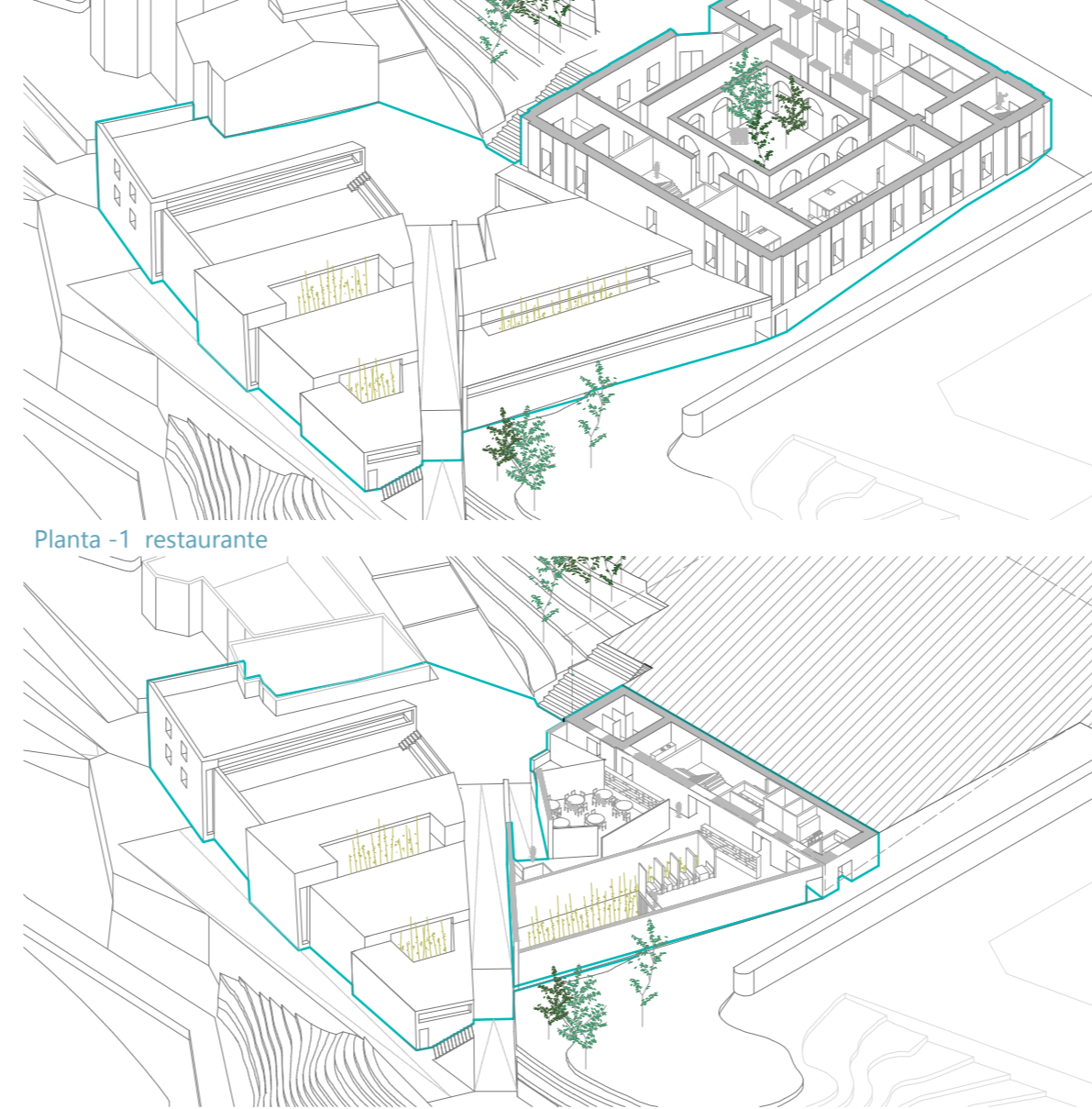
Planta alta cárcel (hotel) e: 1_400



Planta -1 nueva edificación (restaurante) e:1_400



Planta baja cárcel (hotel) e: 1_400



Planta alta cárcel (hotel) e: 1_400

