

INSTALACIONES DEPORTIVAS EN NÚCLEO RURAL A RÚA, MOS

Olalla Areal Bermúdez
Septiembre 2016



Proyecto de Fin de Grado

Grado en Tecnología de la Ingeniería Civil



E.T.S. DE INGENIEROS DE
CAMINOS, CANALES Y PUERTOS



UNIVERSIDADE
DA CORUÑA



FUNDACIÓN
DE LA INGENIERÍA CIVIL DE GALICIA



DOCUMENTO Nº2. PLANOS



DOCUMENTO Nº1. MEMORIA.

MEMORIA DESCRIPTIVA

MEMORIA JUSTIFICATIVA

ANEJO 1. OBJETO DEL ANTEPROYECTO

ANEJO 2. ÁREA DE ESTUDIO

ANEJO 3. ANÁLISIS DE LA DEMANDA

ANEJO 4. DESCRIPCIÓN PARCELA

ANEJO 5. INSTALACIONES

ANEJO 6. MATERIALES DE CONSTRUCCIÓN

ANEJO 7. ESTUDIO DE ALTERNATIVAS

ANEJO 8. CÁLCULO DE LAS ESTRUCTURAS DE CUBIERTA

ANEJO 9. PREDIMENSIONAMIENTO DE LOS PILARES

ANEJO 10. NORMATIVA APLICABLE AL PROYECTO

DOCUMENTO Nº2. PLANOS.

DOCUMENTO Nº3. PRESUPUESTO



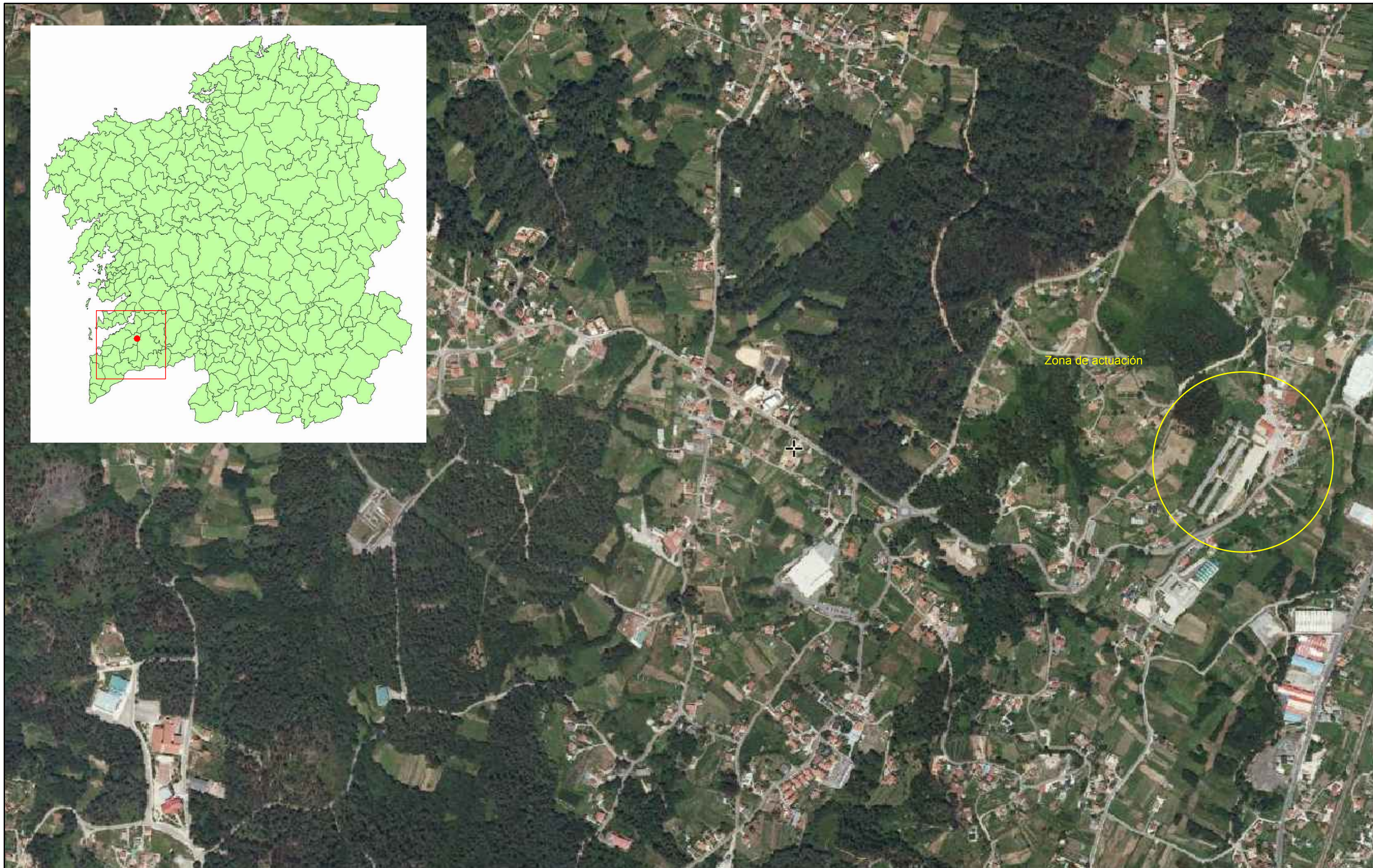
PLANOS





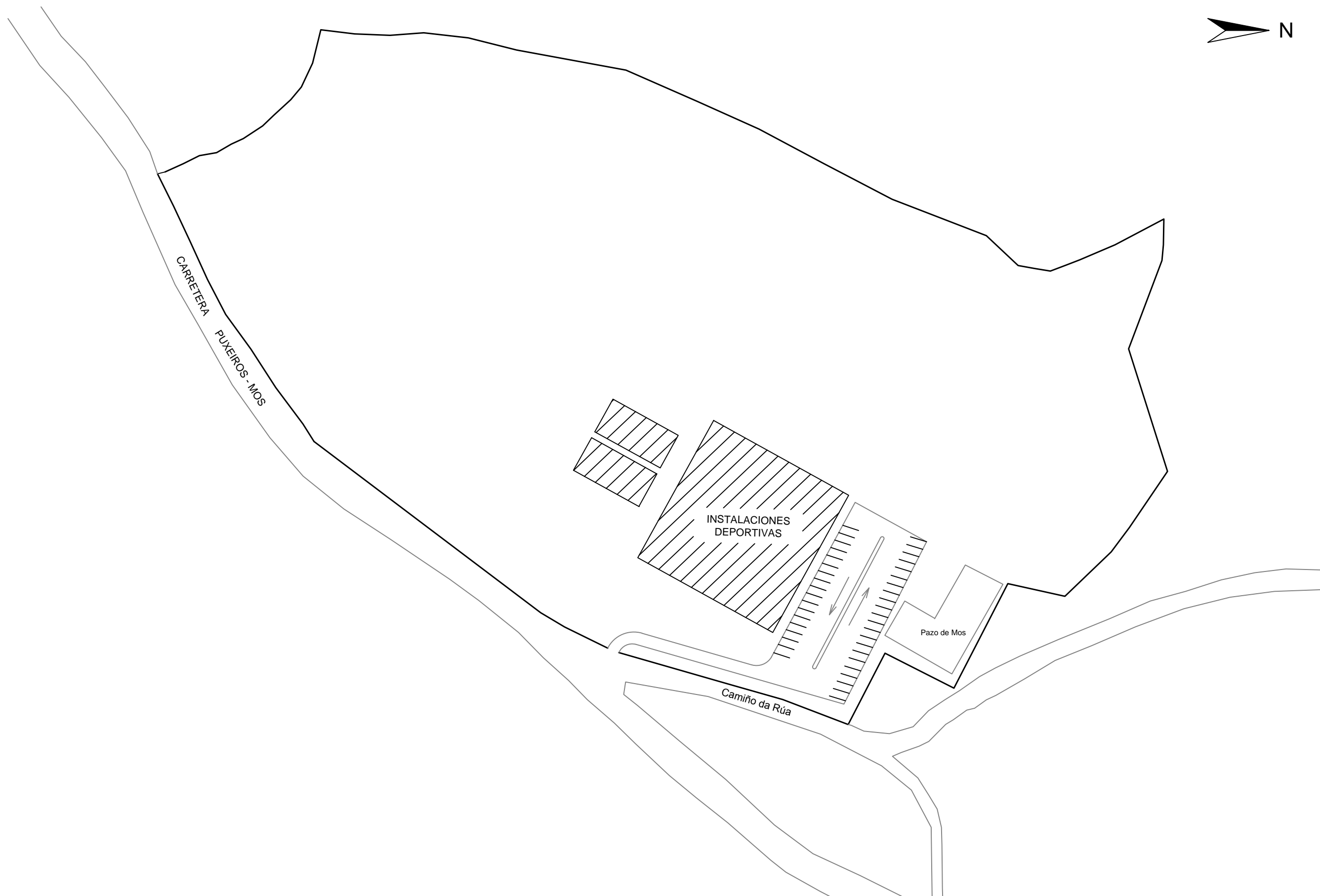
1. SITUACIÓN Y PARCELA
2. ALZADOS
3. PLANTAS DE DISTRIBUCIÓN
4. SECCIONES
5. MODELOS 3D DEL EDIFICIO
6. ESTRUCTURA



1. SITUACIÓN Y PARCELA



 <p>ESCUELA TÉCNICA SUPERIOR DE INGENIEROS DE CAMINOS, CANALES Y PUERTOS</p>	<p>INSTALACIONES DEPORTIVAS EN EL NÚCLEO RURAL A RÚA, MOS</p>			<p>Olalla Areal Bermúdez</p> <p>Septiembre 2016</p> 
	<p>Descripción del plano</p> <p>LOCALIZACIÓN</p>	<p>Nº de Plano</p> <p>1/3</p>	<p>Escala</p>	



ESCUELA TÉCNICA SUPERIOR
DE INGENIEROS DE
CAMINOS, CANALES Y PUERTOS

INSTALACIONES DEPORTIVAS EN EL NÚCLEO RURAL A RÚA, MOS

Descripción del plano

SITUACIÓN PLANTA DENTRO DE PARCELA

Nº de Plano

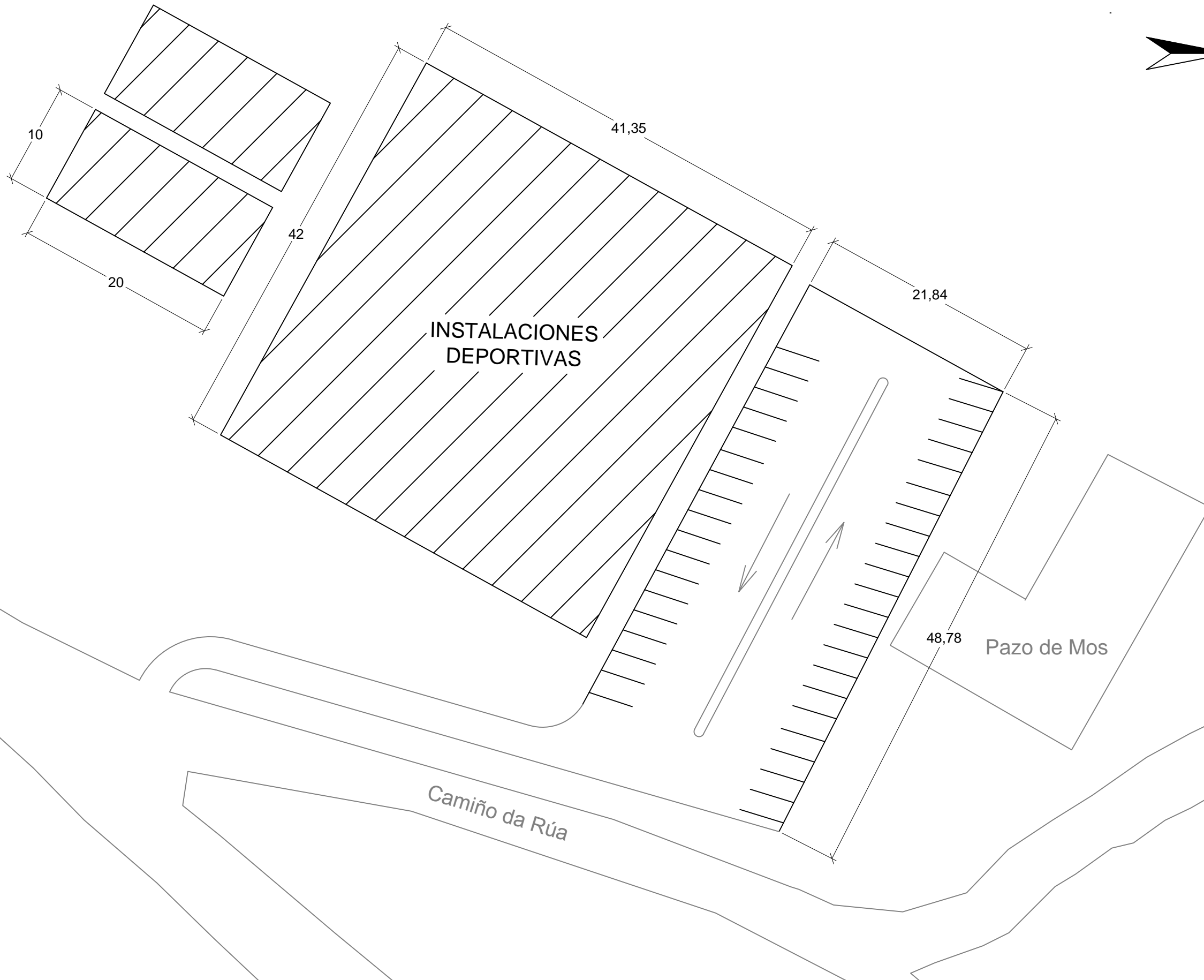
2/3

Escala

1:1000

Olalla Areal Bermúdez

Septiembre 2016



ESCUELA TÉCNICA SUPERIOR
DE INGENIEROS DE
CAMINOS, CANALES Y PUERTOS

INSTALACIONES DEPORTIVAS EN EL NÚCLEO RURAL A RÚA, MOS

Descripción del plano
ORDENACIÓN ESPACIOS

Nº de Plano
3/3

Escala
1:400

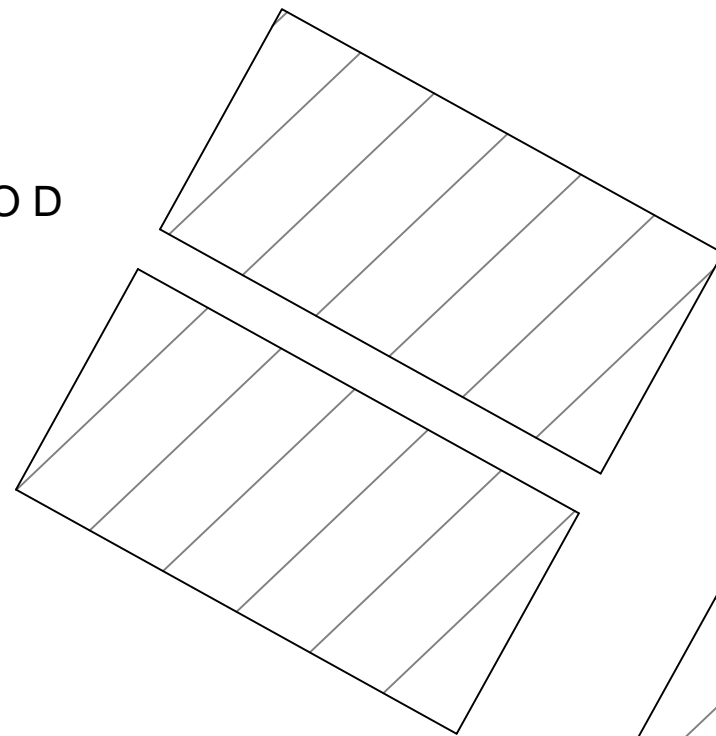
Olalla Areal Bermúdez

Septiembre 2016



2. ALZADOS

ALZADO D



ALZADO B

INSTALACIONES
DEPORTIVAS

ALZADO C

ALZADO A



ESCUELA TÉCNICA SUPERIOR
DE INGENIEROS DE
CAMINOS, CANALES Y PUERTOS

INSTALACIONES DEPORTIVAS EN EL NÚCLEO RURAL A RÚA, MOS

Descripción del plano

PLANTA EXPLICATIVA

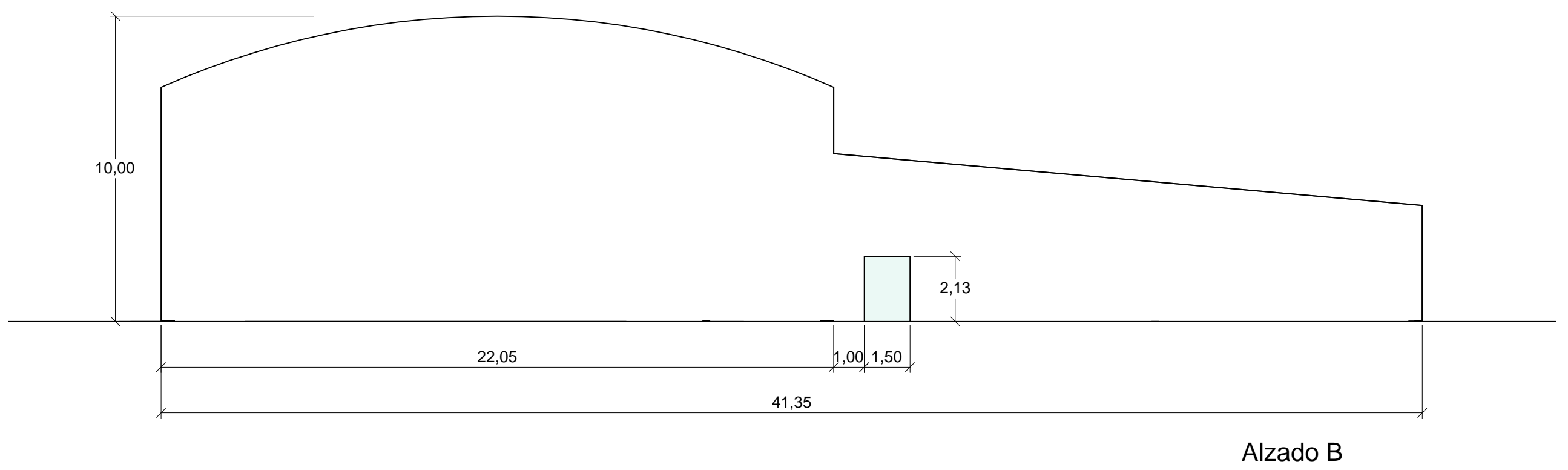
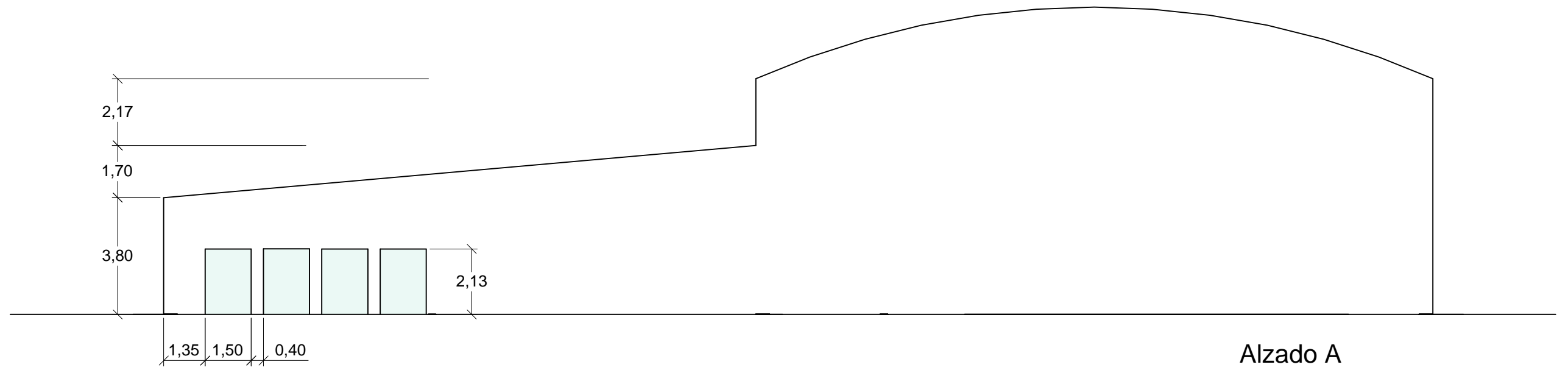
Nº de Plano

1/3

Escala

Olalla Areal Bermúdez

Septiembre 2016



ESCUELA TÉCNICA SUPERIOR
DE INGENIEROS DE
CAMINOS, CANALES Y PUERTOS

INSTALACIONES DEPORTIVAS EN EL NÚCLEO RURAL A RÚA, MOS

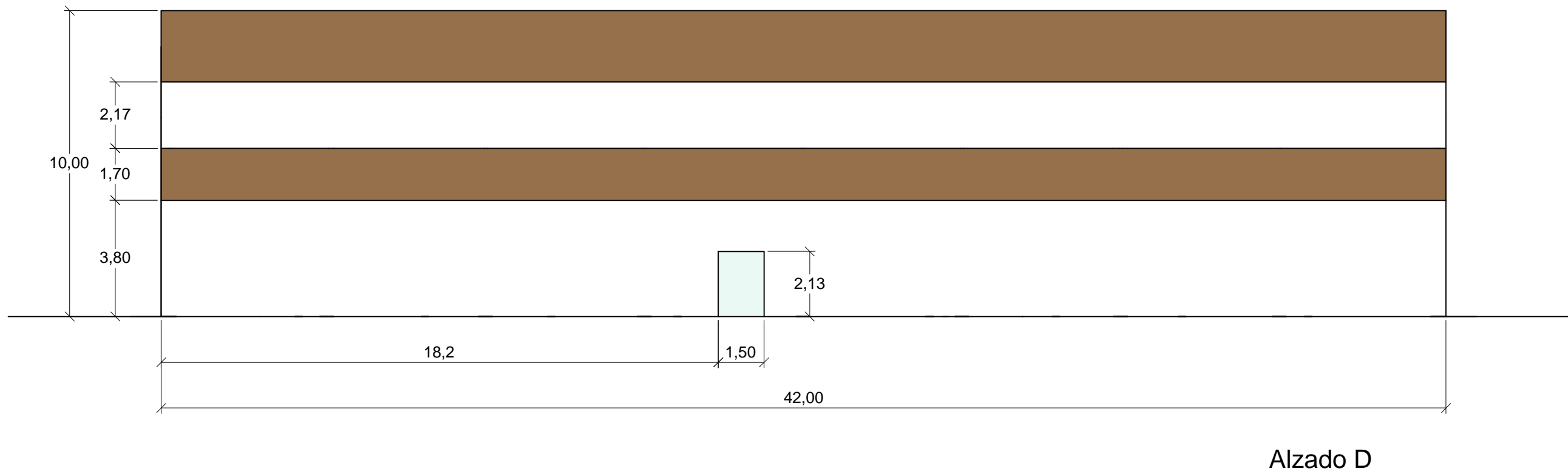
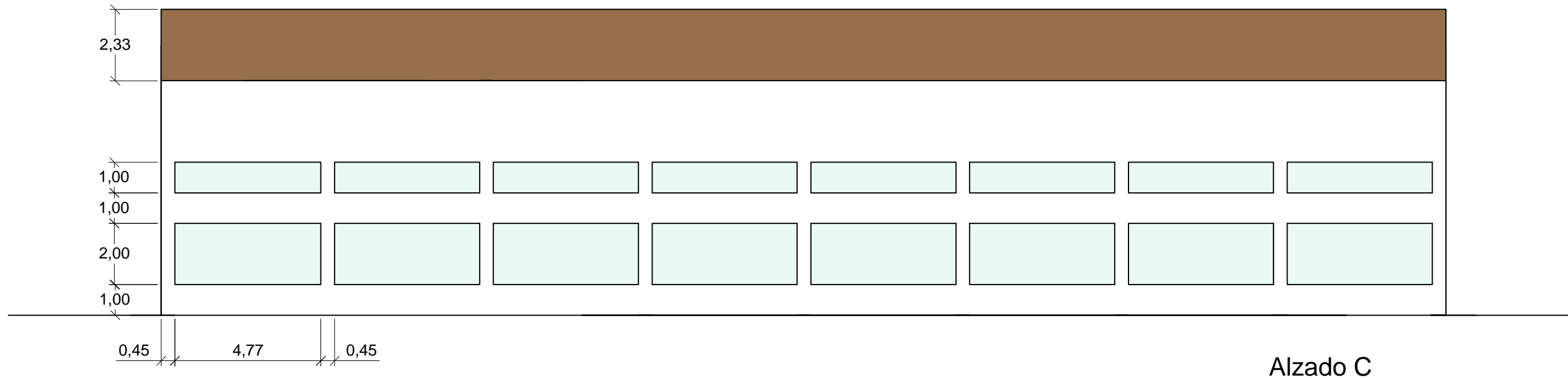
Descripción del plano
ALZADOS A Y B.

Nº de Plano
2/3

Escala
1:150

Olalla Areal Bermúdez

Septiembre 2016



ESCUELA TÉCNICA SUPERIOR
DE INGENIEROS DE
CAMINOS, CANALES Y PUERTOS

INSTALACIONES DEPORTIVAS EN EL NÚCLEO RURAL A RÚA, MOS

Descripción del plano
ALZADOS C Y D.

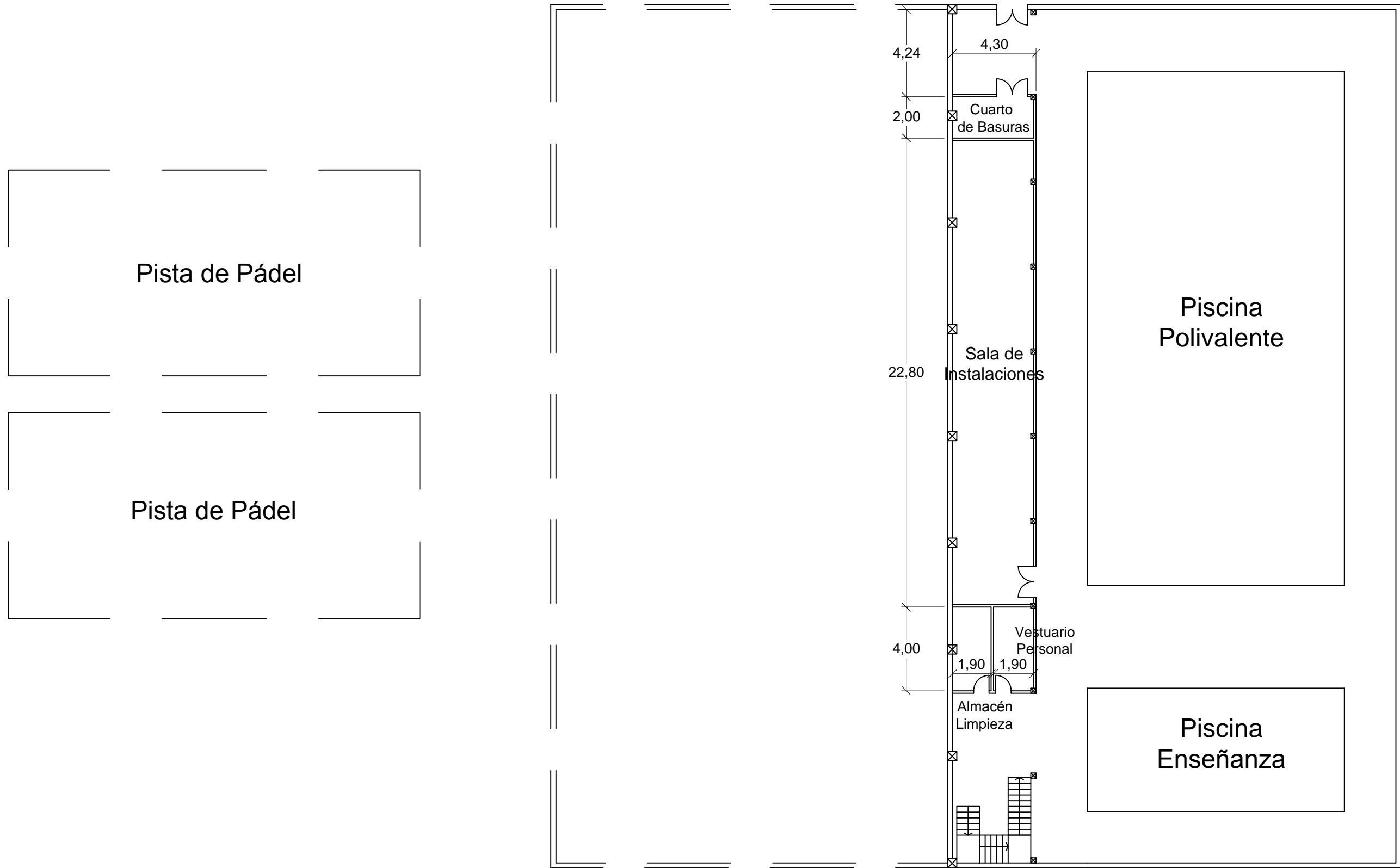
Nº de Plano
3/3

Escala
1:150

Olalla Areal Bermúdez
Septiembre 2016



3. PLANTAS DE DISTRIBUCIÓN



ESCUELA TÉCNICA SUPERIOR
DE INGENIEROS DE
CAMINOS, CANALES Y PUERTOS

INSTALACIONES DEPORTIVAS EN EL NÚCLEO RURAL A RÚA, MOS

Descripción del plano

PLANTA SÓTANO

Nº de Plano

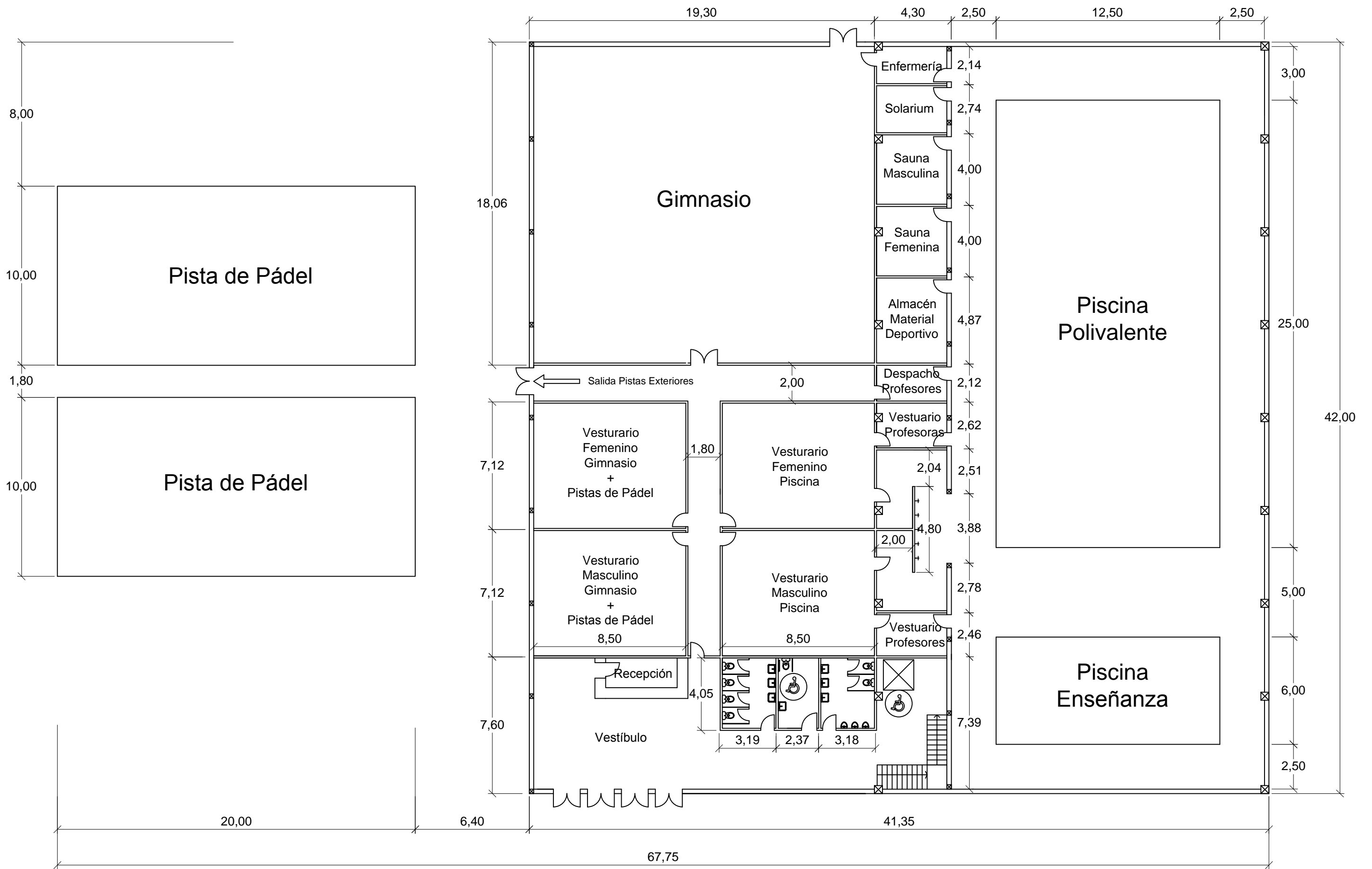
1/3

Escala

1:200

Olalla Areal Bermúdez

Septiembre 2016



ESCUELA TÉCNICA SUPERIOR
DE INGENIEROS DE
CAMINOS, CANALES Y PUERTOS

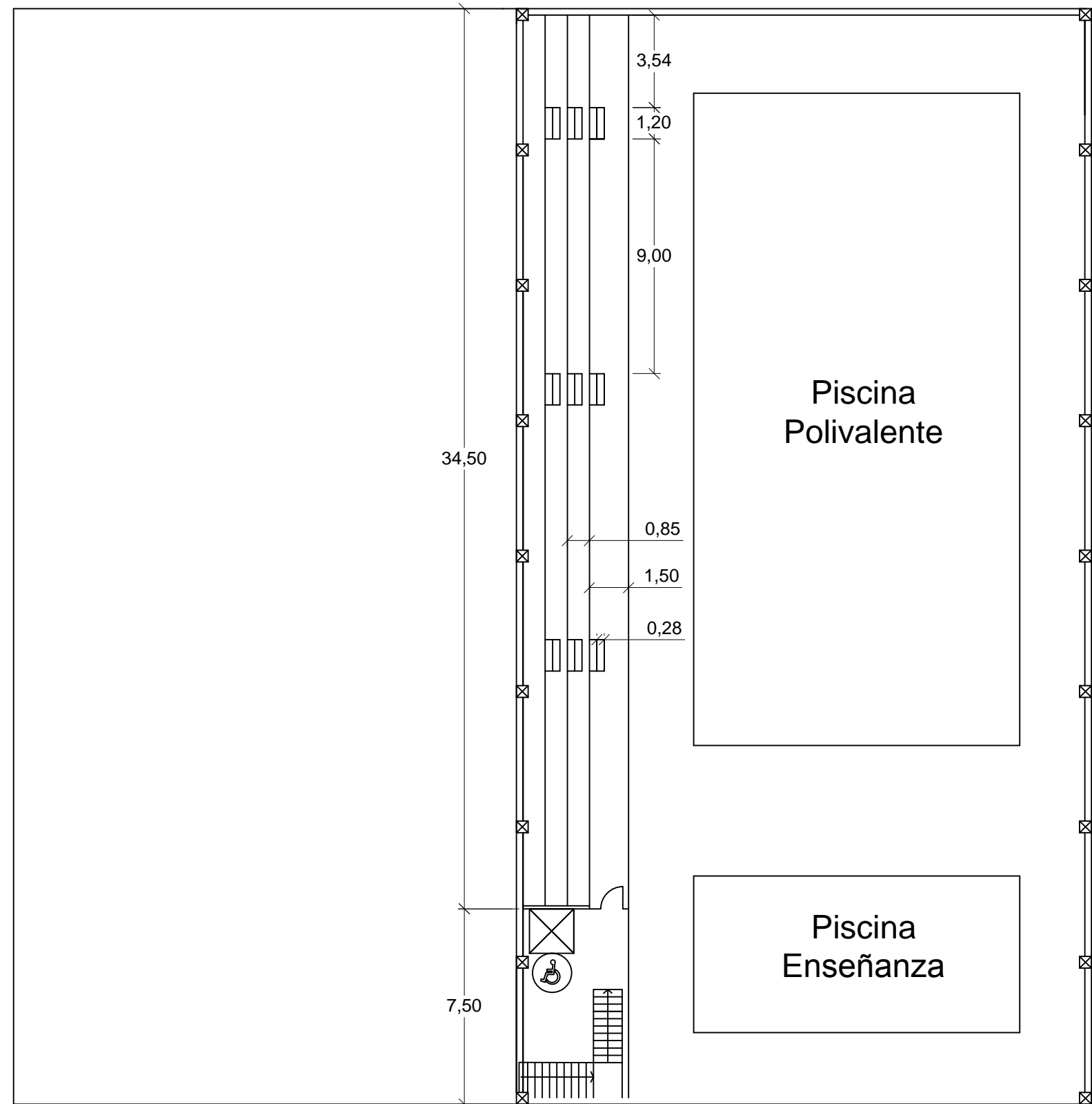
INSTALACIONES DEPORTIVAS EN EL NÚCLEO RURAL A RÚA, MOS

Descripción del plano
PLANTA BAJA

Nº de Plano
2/3

Escala
1:200

Olalla Areal Bermúdez
Septiembre 2016



ESCUELA TÉCNICA SUPERIOR
DE INGENIEROS DE
CAMINOS, CANALES Y PUERTOS

INSTALACIONES DEPORTIVAS EN EL NÚCLEO RURAL A RÚA, MOS

Descripción del plano
PLANTA PRIMER PISO

Nº de Plano
3/3

Escala
1:200

Olalla Areal Bermúdez
Septiembre 2016

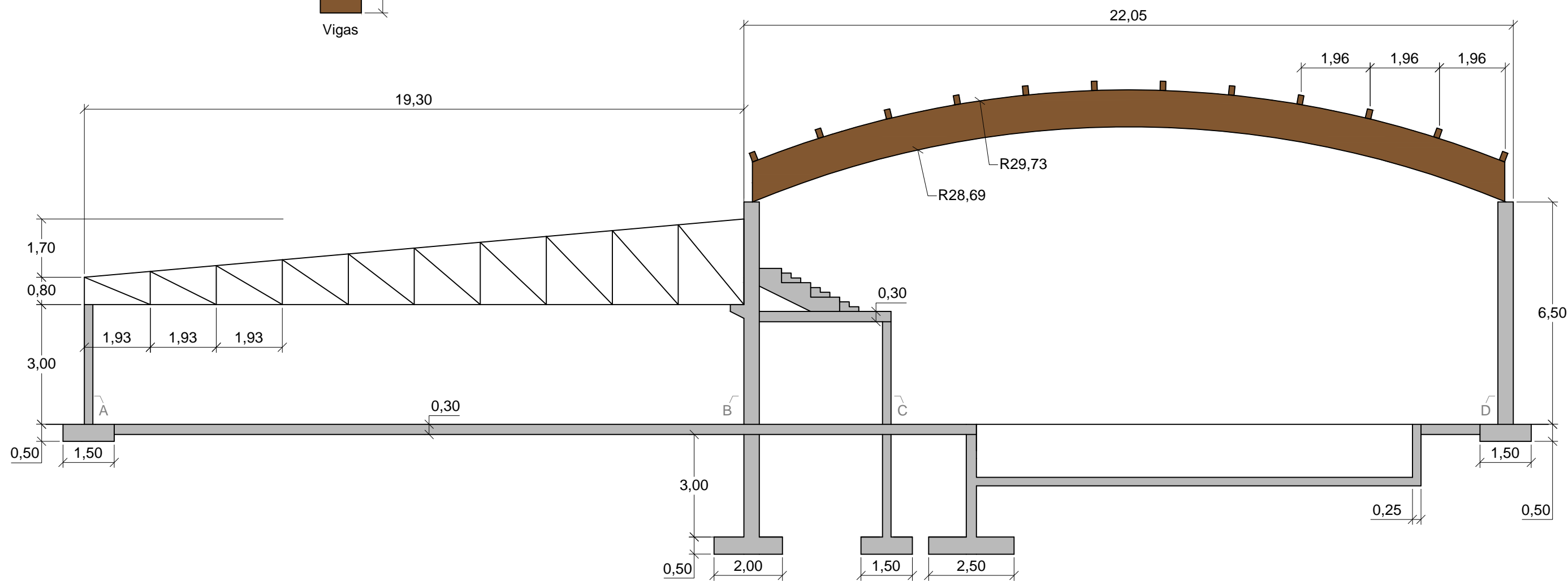
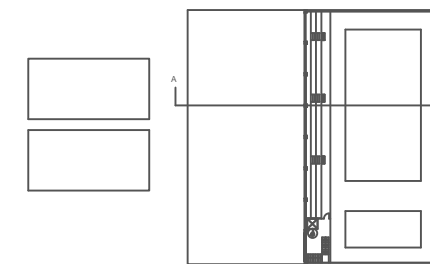
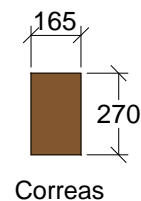
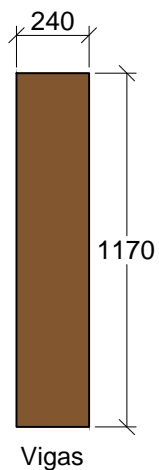


4. SECCIONES

Secciones madera

MLE GL24h

(dimensiones en mm)



Pilares A y C: Sección 25x25 cm
 Pilares B y D: Sección 45x45 cm



ESCUELA TÉCNICA SUPERIOR
 DE INGENIEROS DE
 CAMINOS, CANALES Y PUERTOS

INSTALACIONES DEPORTIVAS EN EL NÚCLEO RURAL A RÚA, MOS

Descripción del plano

SECCIÓN A-A'

Nº de Plano

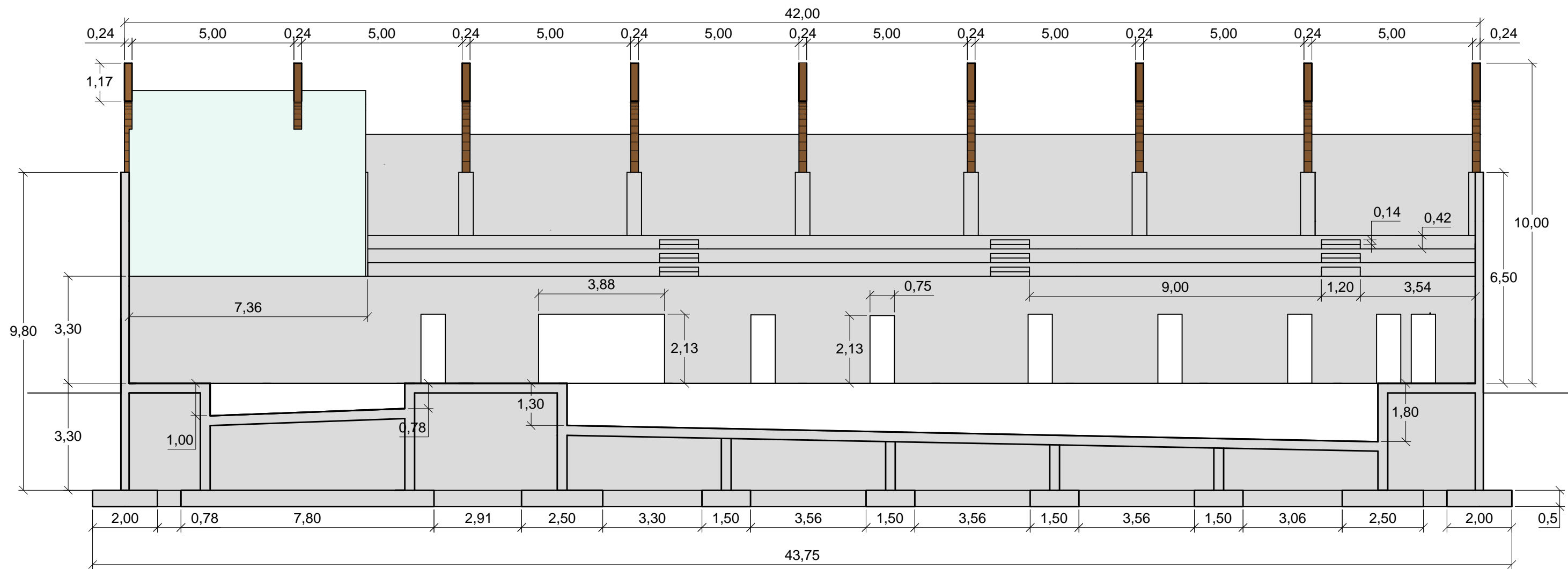
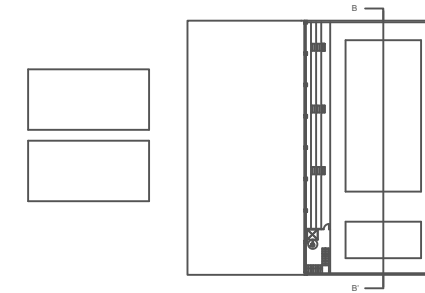
1/3

Escala

1:125

Olalla Areal Bermúdez

Septiembre 2016



- Hormigón
- Cristal
- Madera



ESCUELA TÉCNICA SUPERIOR
DE INGENIEROS DE
CAMINOS, CANALES Y PUERTOS

INSTALACIONES DEPORTIVAS EN EL NÚCLEO RURAL A RÚA, MOS

Descripción del plano

SECCIÓN B-B'

Nº de Plano

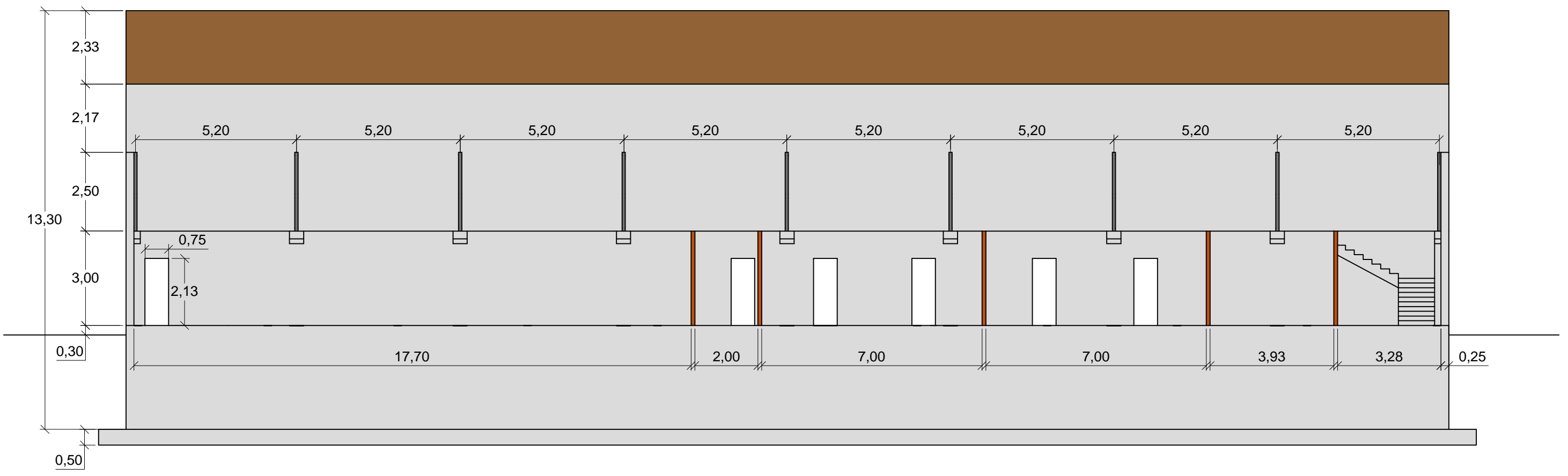
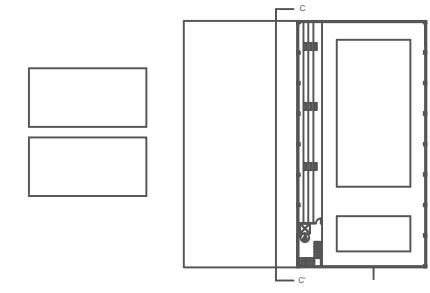
2/3

Escala

1:125

Olalla Areal Bermúdez

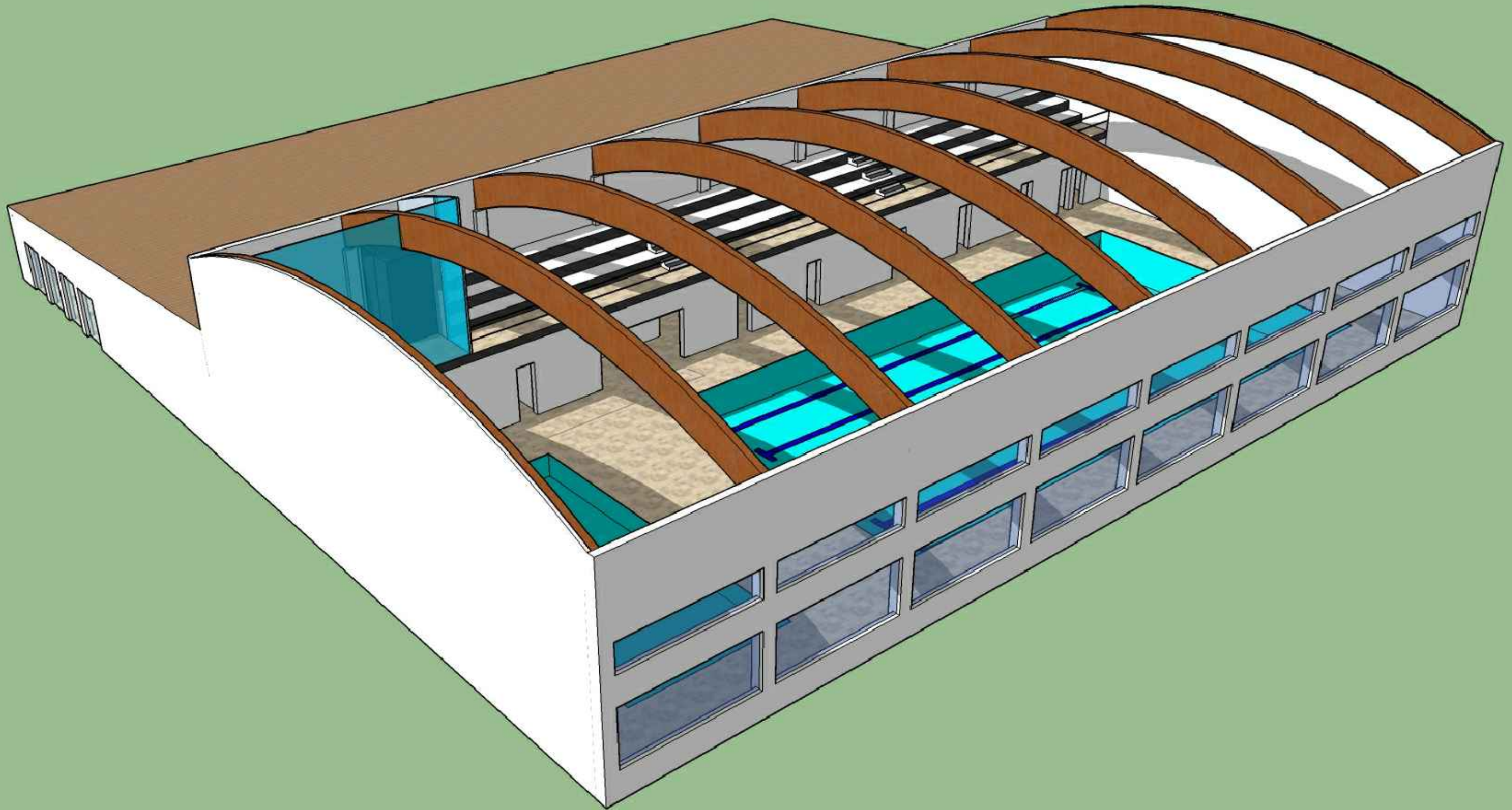
Septiembre 2016



- Hormigón
- Acero
- Tabiques Ladrillo (12 cm)
- Cubierta piscinas



5. MODELOS 3D DEL EDIFICIO



ESCUELA TÉCNICA SUPERIOR
DE INGENIEROS DE
CAMINOS, CANALES Y PUERTOS

INSTALACIONES DEPORTIVAS EN EL NÚCLEO RURAL A RÚA, MOS

Descripción del plano
MODELO 3D SIN CUBIERTA DE LA ZONA DE LAS PISCINAS



Nº de Plano
1/3

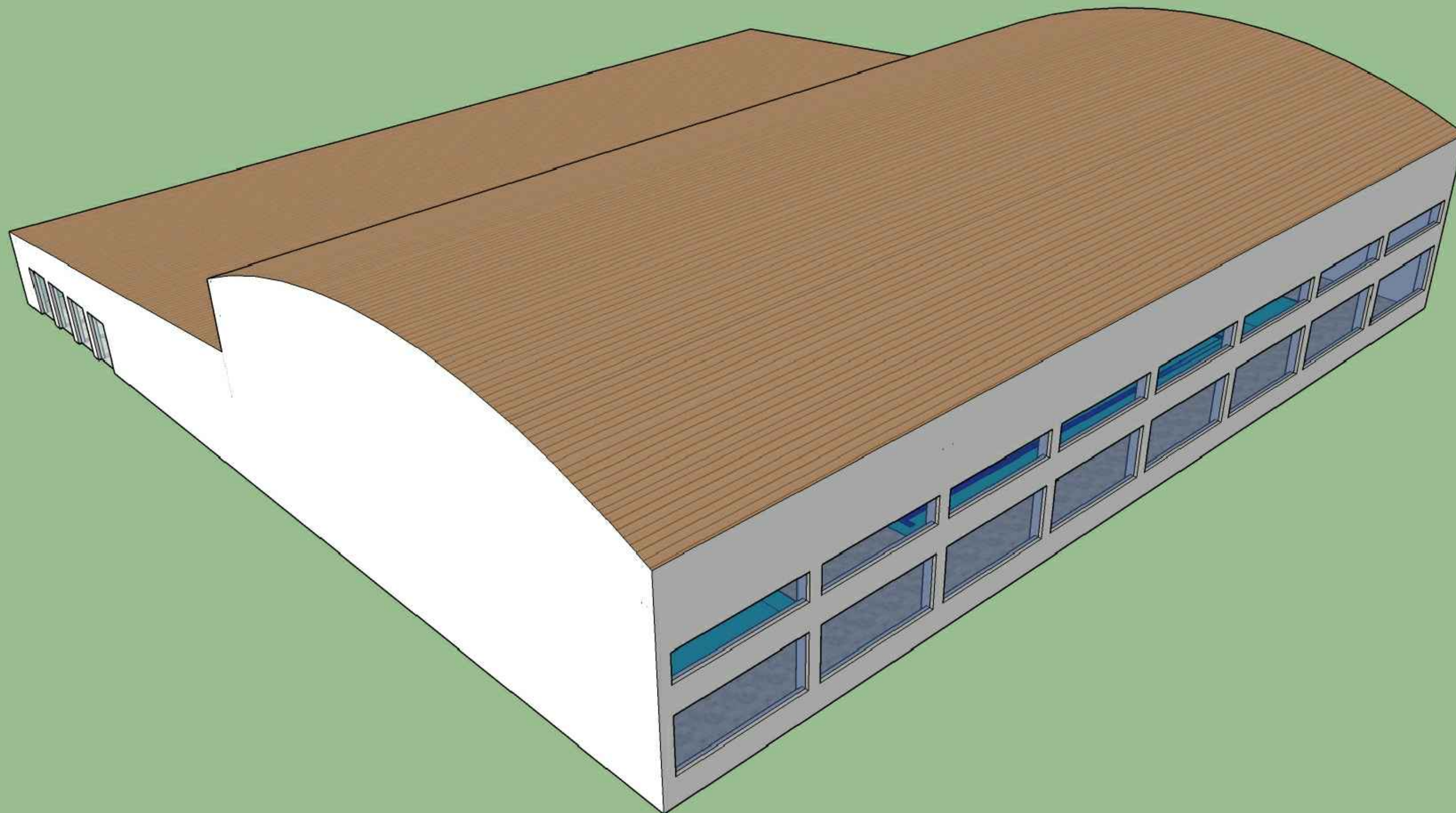
Escala

Olalla Areal Bermúdez

Septiembre 2016



 <p>ESCUELA TÉCNICA SUPERIOR DE INGENIEROS DE CAMINOS, CANALES Y PUERTOS</p>	<p>INSTALACIONES DEPORTIVAS EN EL NÚCLEO RURAL A RÚA, MOS</p>			<p>Olalla Areal Bermúdez</p> <p>Septiembre 2016</p> 
	<p>Descripción del plano</p> <p>MODELO 3D SIN CUBIERTA DE LA ZONA DEL GIMNASIO</p>	<p>Nº de Plano</p> <p>2/3</p>	<p>Escala</p>	



ESCUELA TÉCNICA SUPERIOR
DE INGENIEROS DE
CAMINOS, CANALES Y PUERTOS

INSTALACIONES DEPORTIVAS EN EL NÚCLEO RURAL A RÚA, MOS

Descripción del plano
MODELO 3D CON CUBIERTA

Nº de Plano
3/3

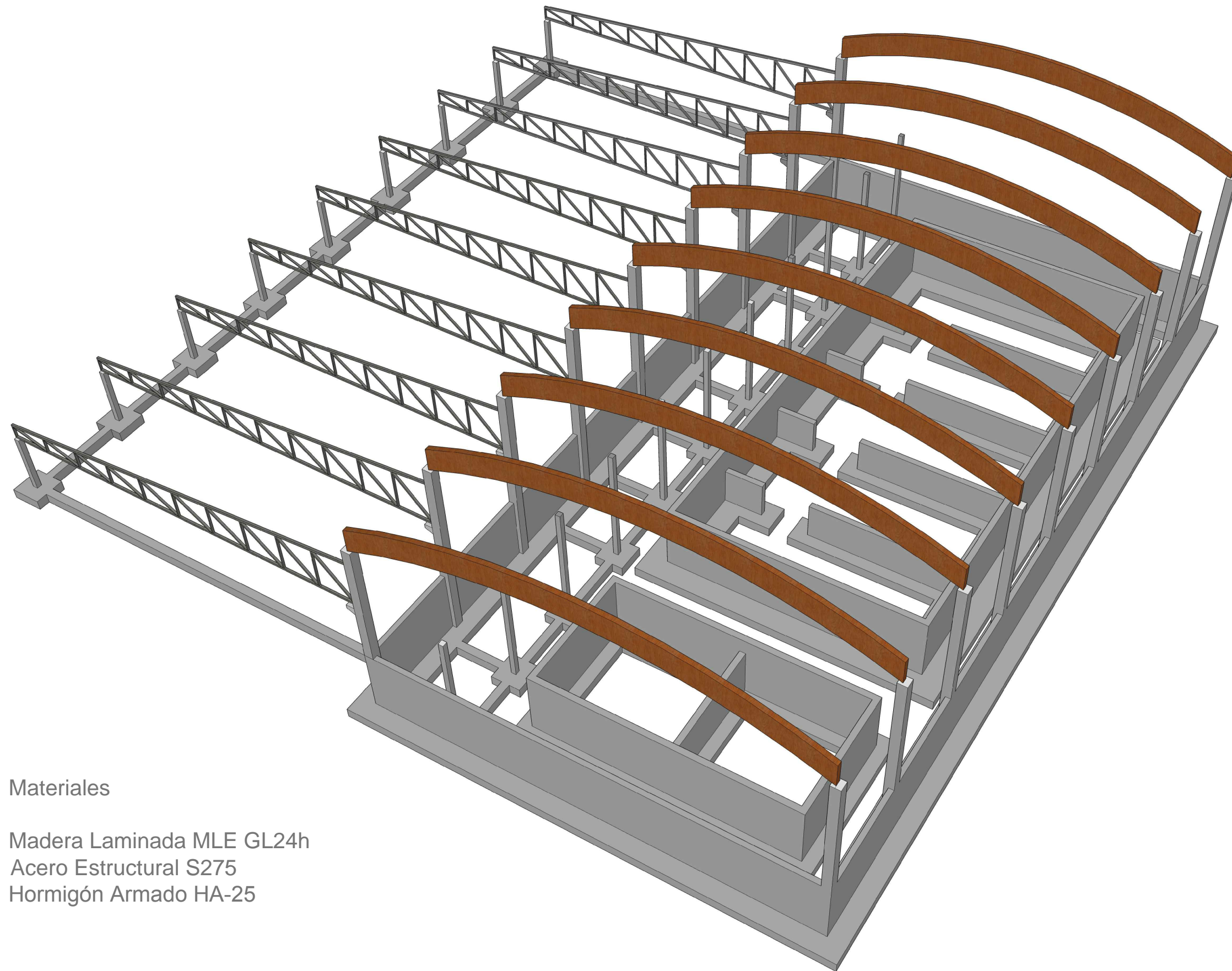
Escala

Olalla Areal Bermúdez

Septiembre 2016



6. ESTRUCTURA



Materiales

Madera Laminada MLE GL24h
 Acero Estructural S275
 Hormigón Armado HA-25



ESCUELA TÉCNICA SUPERIOR
 DE INGENIEROS DE
 CAMINOS, CANALES Y PUERTOS

INSTALACIONES DEPORTIVAS EN EL NÚCLEO RURAL A RÚA, MOS

Descripción del plano

MODELO 3D ESTRUCTURA PRINCIPAL COMPLETA

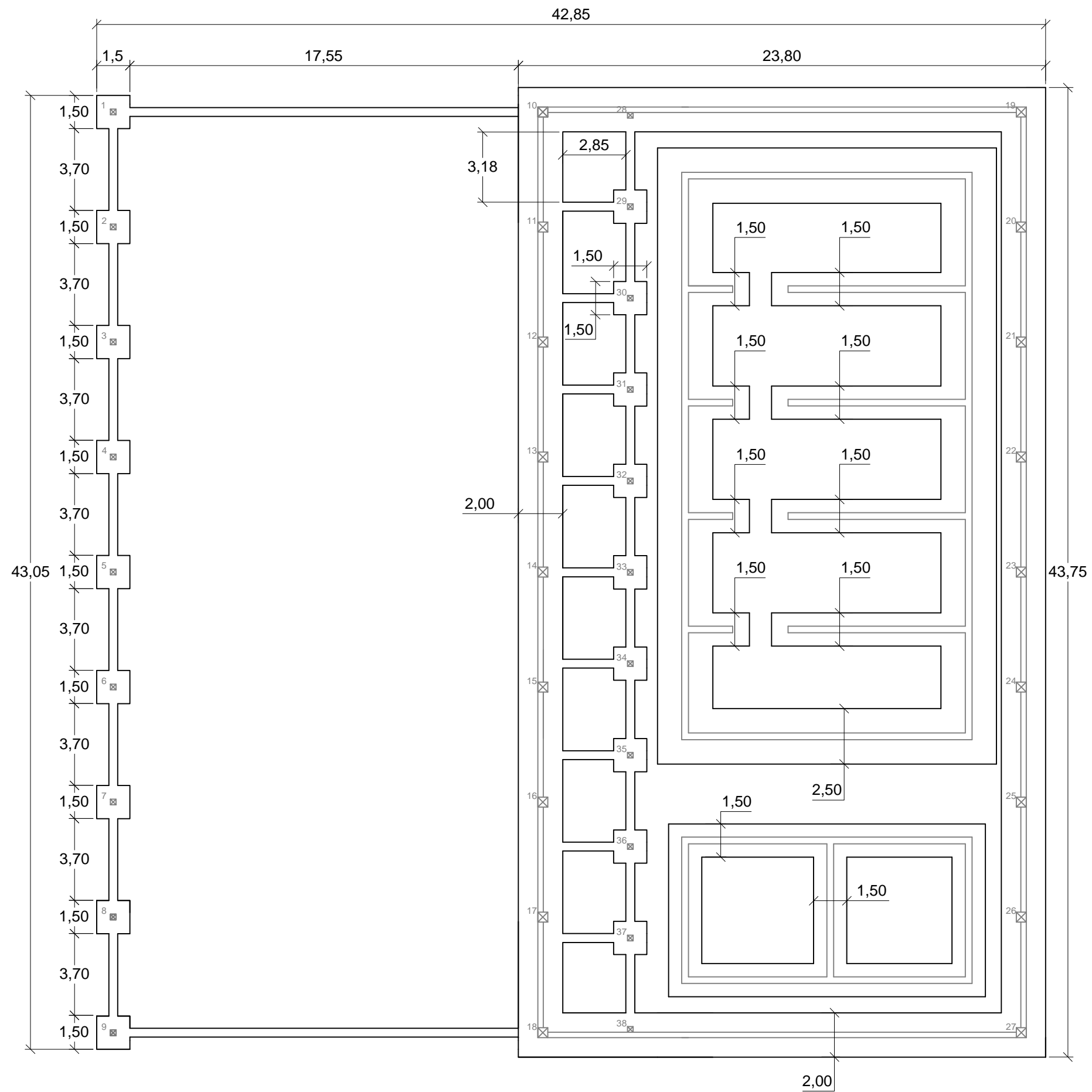
Nº de Plano

1/5

Escala

Olalla Areal Bermúdez

Septiembre 2016



Zapatas Aisladas 1-9 y 19-27: Cota +0,0 m
 Zapatas Bajo Muro: Cota -3,5 m



ESCUELA TÉCNICA SUPERIOR
 DE INGENIEROS DE
 CAMINOS, CANALES Y PUERTOS

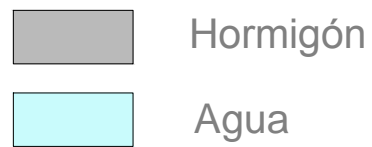
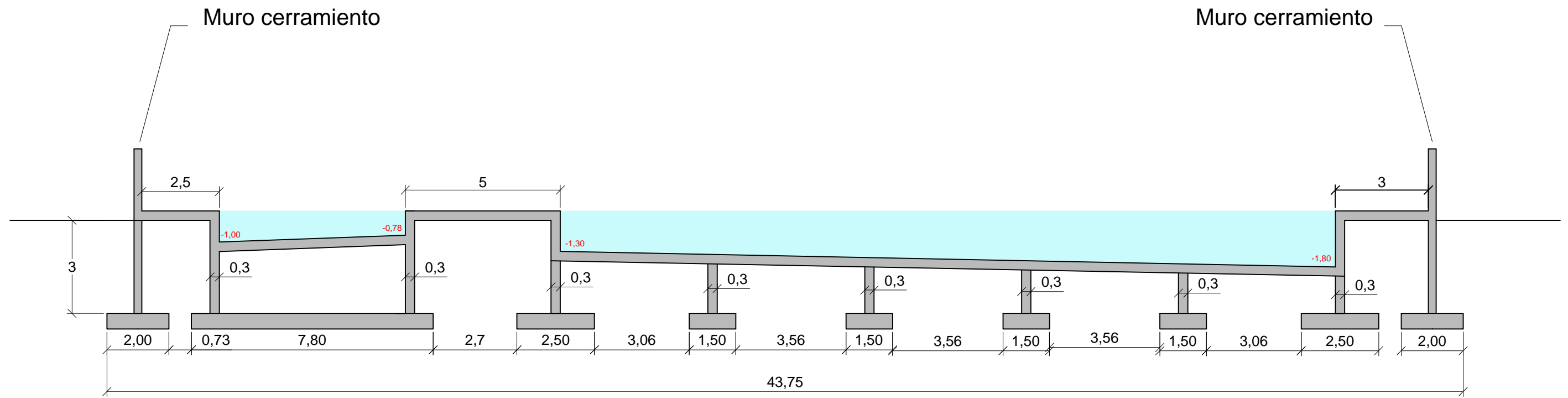
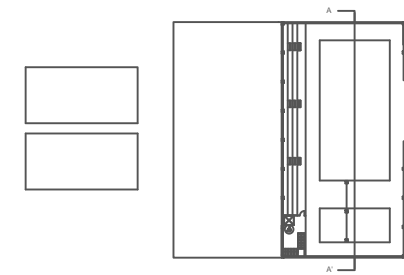
INSTALACIONES DEPORTIVAS EN EL NÚCLEO RURAL A RÚA, MOS

Descripción del plano
 PLANTA CIMENTACIONES

Nº de Plano 2/5
 Escala 1:200

Olalla Areal Bermúdez

Septiembre 2016



ESCUELA TÉCNICA SUPERIOR
DE INGENIEROS DE
CAMINOS, CANALES Y PUERTOS

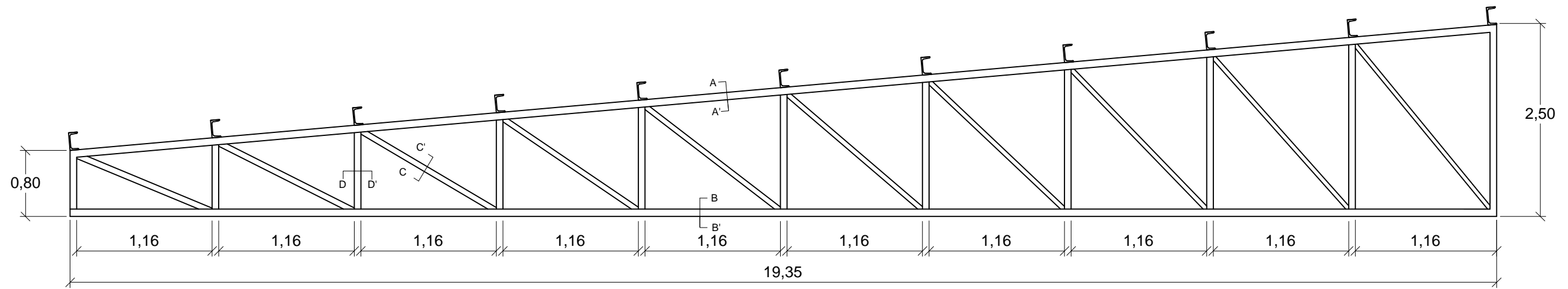
INSTALACIONES DEPORTIVAS EN EL NÚCLEO RURAL A RÚA, MOS

Descripción del plano
SECCIÓN TIPO DE LA ESTRUCTURA DE LAS PISCINAS

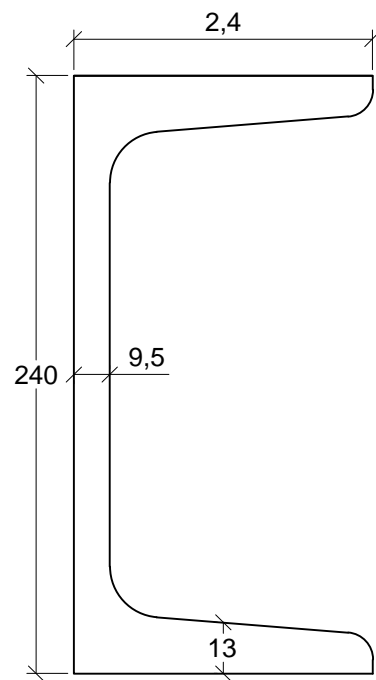
Nº de Plano
3/5

Escala
1:125

Olalla Areal Bermúdez
Septiembre 2016

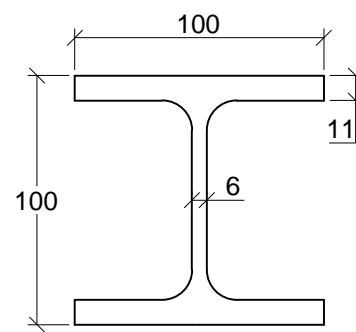


Sección Correas



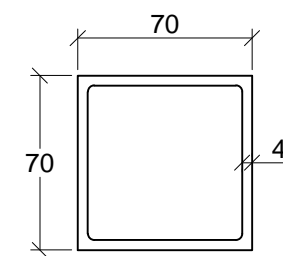
UPN 240

Secciones AA' y BB'



HE 100B

Secciones CC' y DD'



#70X70X4

Dimensiones de las secciones en mm



ESCUELA TÉCNICA SUPERIOR
DE INGENIEROS DE
CAMINOS, CANALES Y PUERTOS

INSTALACIONES DEPORTIVAS EN EL NÚCLEO RURAL A RÚA, MOS

Descripción del plano

ESTRUCTURA METÁLICA. SECCIONES

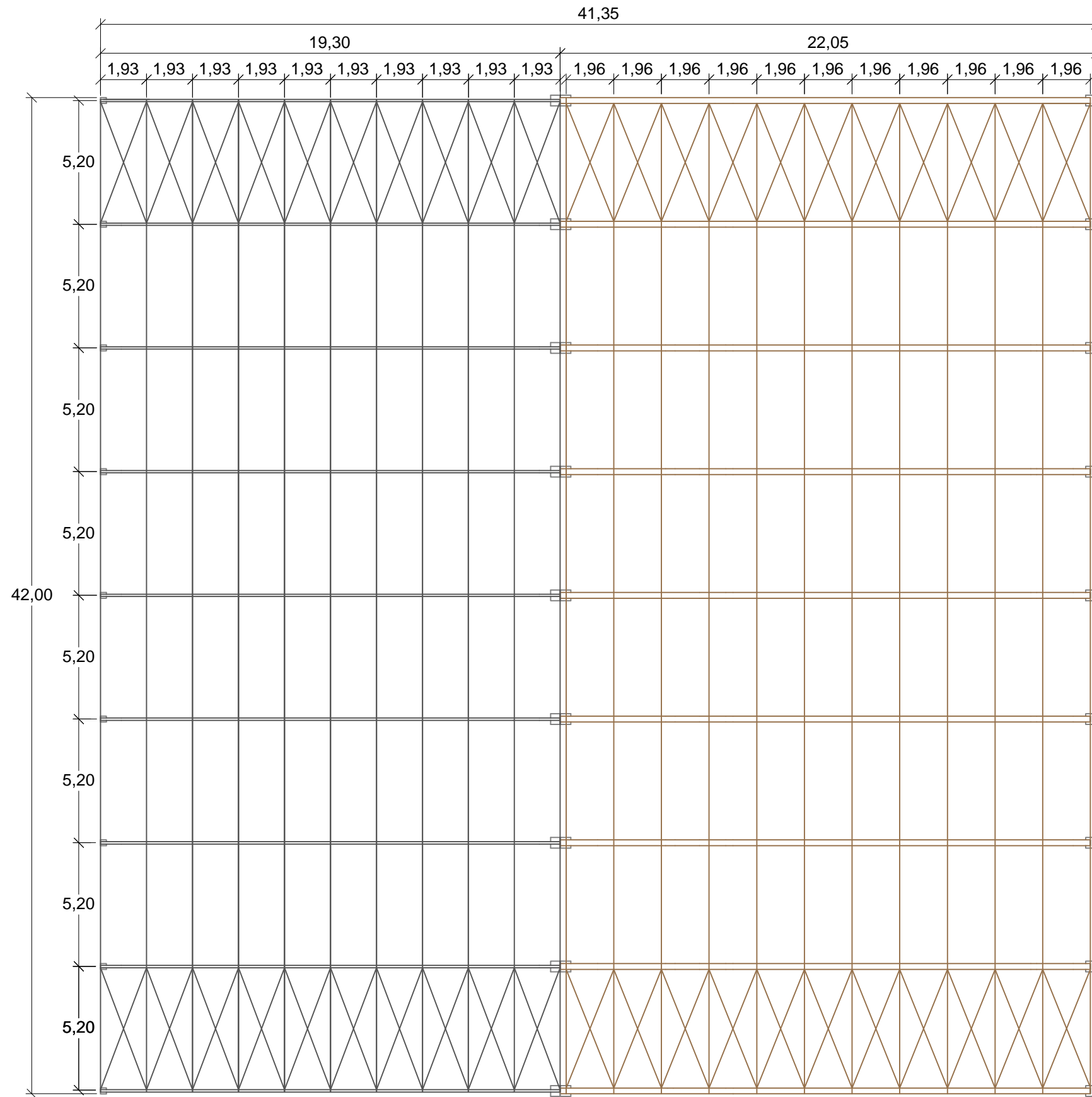
Nº de Plano

4/5

Escala

Olalla Areal Bermúdez

Septiembre 2016



Marrón: Madera Laminada GL24h
 Gris Oscuro: Acero Estructural S275
 Gris Claro: Hormigón Armado HA-25



ESCUELA TÉCNICA SUPERIOR
 DE INGENIEROS DE
 CAMINOS, CANALES Y PUERTOS

INSTALACIONES DEPORTIVAS EN EL NÚCLEO RURAL A RÚA, MOS

Descripción del plano

PLANTA ESTRUCTURA DE CUBIERTA

Nº de Plano

5/5

Escala

1:200

Olalla Areal Bermúdez

Septiembre 2016