



UNIVERSIDADE DA CORUÑA



Escuela Técnica Superior de Ingenieros de Caminos, Canales y Puertos

Grado en Tecnología de la Ingeniería Civil

Anteproyecto

Aparcamientos y humanización del centro histórico de Lugo

Parking and humanization in Lugo's historical centre

Alejandro García Rico

Septiembre 2016



ÍNDICE GENERAL DEL ANTEPROYECTO

DOCUMENTO Nº1: MEMORIA

DOCUMENTO Nº2: PLANOS

Plano 1: SITUACIÓN

Plano 2: ÁMBITO DE ACTUACIÓN

Plano 3: DEFINICIÓN GEOMÉTRICA

- 3.1. Distribución (Carril das Flores)
- 3.2. Distribución (Calle Noriega Varela)
- 3.3. Zonificación (Carril das Flores)
- 3.4. Zonificación (Calle Noriega Varela)
- 3.5. Acotación (Carril das Flores)
- 3.6. Acotación (Calle Noriega Varela)
- 3.7. Distribución de los pilares en el aparcamiento situado en el Carril das Flores
- 3.8. Circulación (Carril das Flores)
- 3.9. Circulación (Calle Noriega Varela)
- 3.10. Detalle del ascensor
- 3.11. Carril bici en planta
- 3.12. Carril bici en perfil y sección
- 3.13. Alzado y perfil del aparcamiento situado en el Carril das Flores
- 3.14. Secciones del aparcamiento situado en el Carril das Flores



Grado en Tecnologías de la Ingeniería Civil. Proyecto Fin de Grado.
Aparcamientos y humanización del centro histórico de Lugo.
Alejandro García Rico



Plano 4: URBANIZACIÓN EN SUPERFICIE

DOCUMENTO Nº3: PRESUPUESTO



Alejandro García Rico

Aparcamientos y humanización del centro histórico de Lugo

Plano Nº: 1

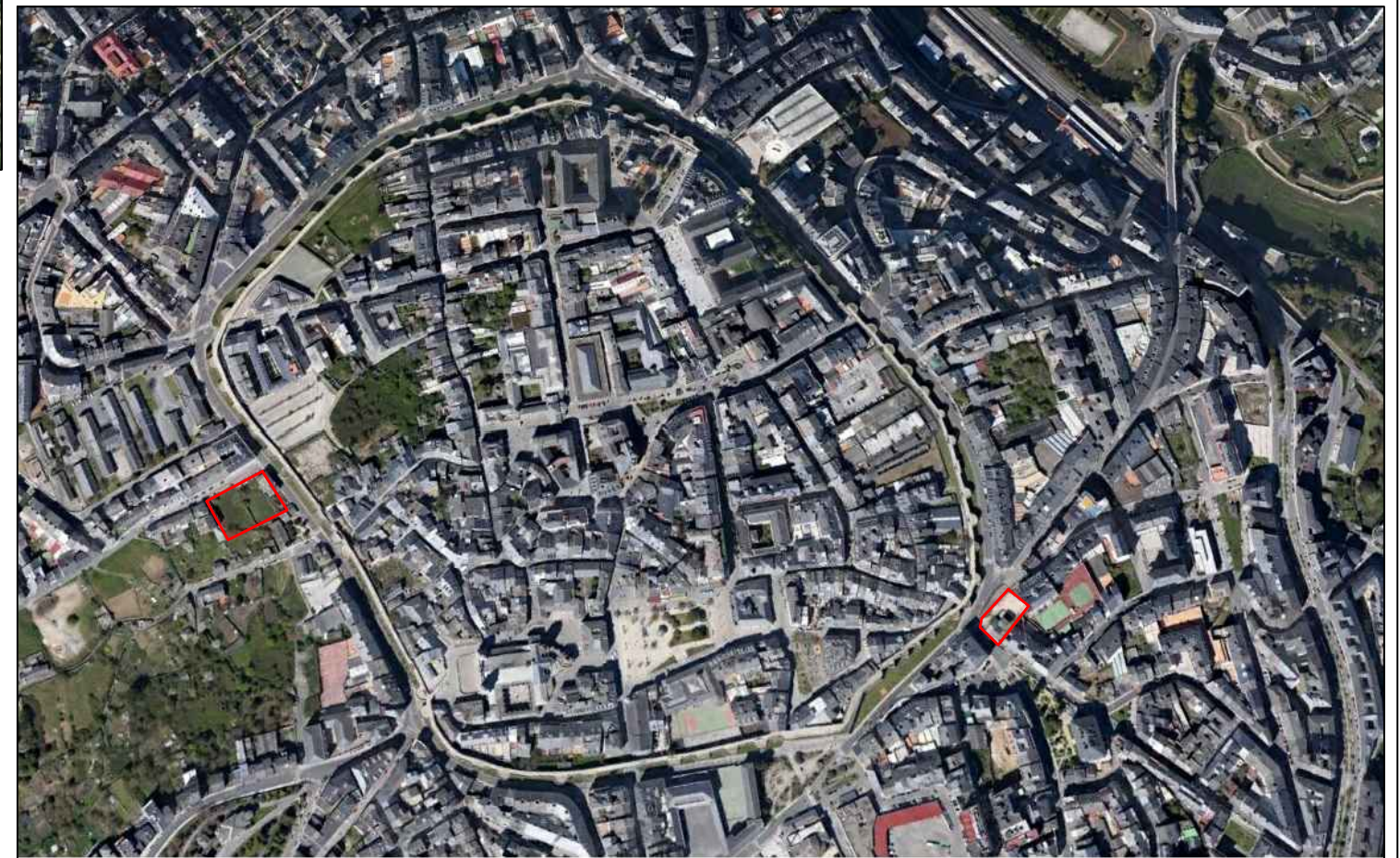
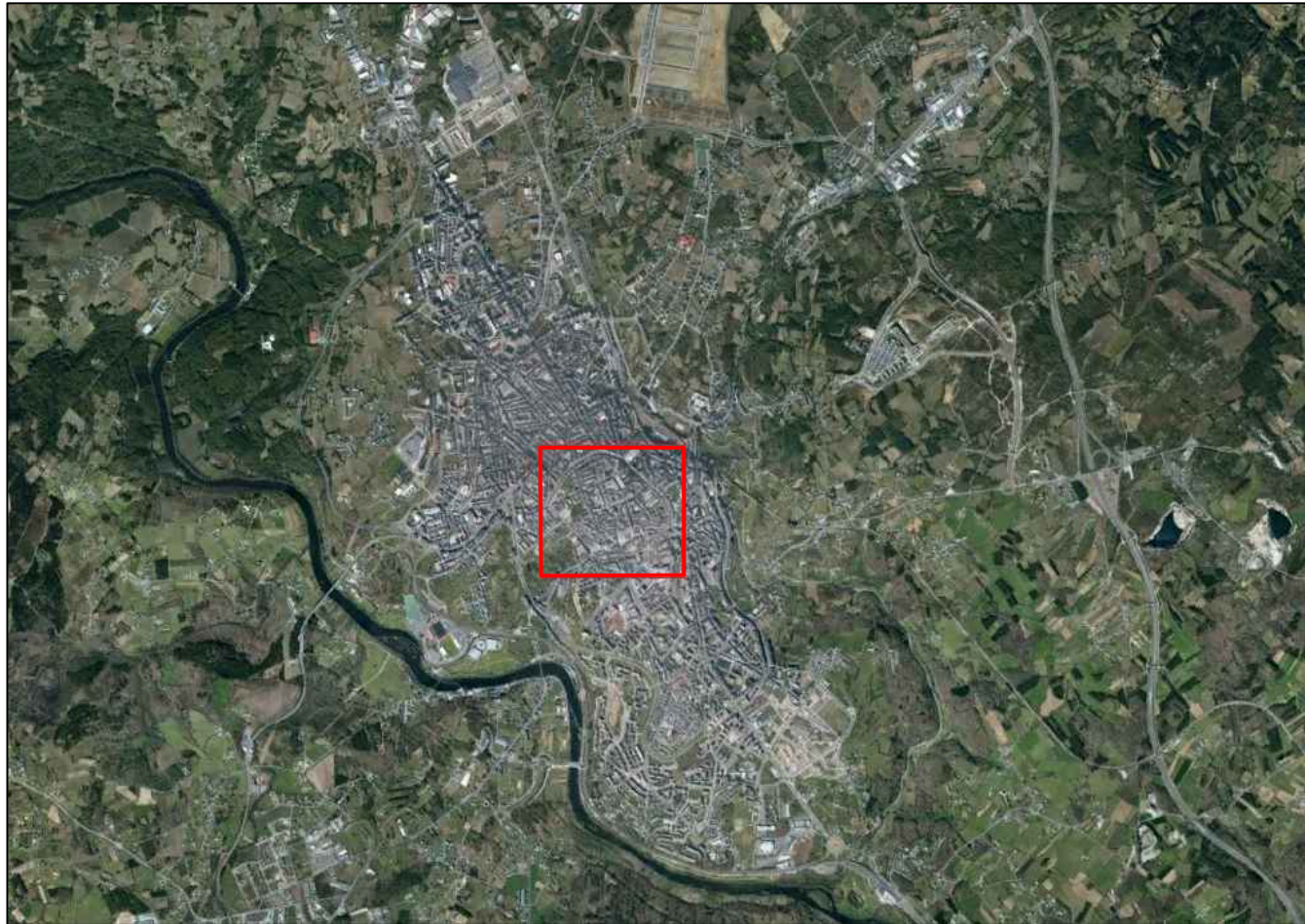
Hoja Nº: 1/2

SITUACIÓN

Escala:

Varias

Fecha: Septiembre 2016



UNIVERSIDADE DA CORUÑA

Escuela Técnica Superior de Ingenieros de Caminos, Canales y Puertos



Alejandro García Rico

Aparcamientos y humanización del centro histórico de Lugo

Plano N°: 1

Hoja N°: 2/2

SITUACIÓN

Escala:

Varias

Fecha: Septiembre 2016



UNIVERSIDADE DA CORUÑA



Escuela Técnica Superior de Ingenieros de Caminos, Canales y Puertos

Alejandro García Rico

Aparcamientos y humanización del centro histórico de Lugo

Situación actual

Plano Nº: 2

Escala:
1/4000

Hoja Nº: 01/02

Fecha: Septiembre 2016



UNIVERSIDADE DA CORUÑA



Escuela Técnica Superior de Ingenieros de Caminos, Canales y Puertos

Alejandro García Rico

Aparcamientos y humanización del centro histórico de Lugo

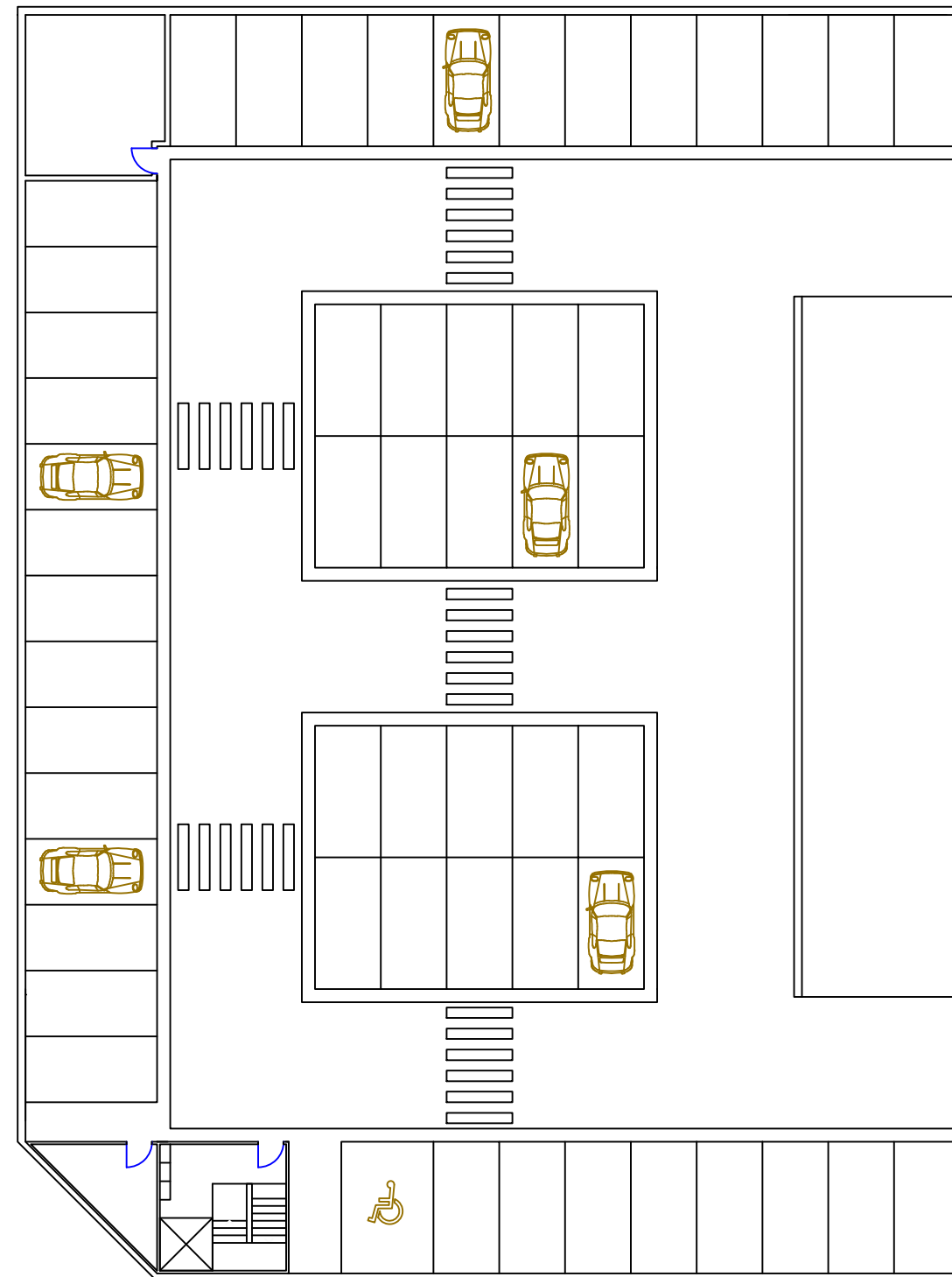
Planta general de actuación

Plano Nº: 2

Escala:
1/4000

Hoja Nº: 02/02

Fecha: Septiembre 2016



UNIVERSIDADE DA CORUÑA

Escuela Técnica Superior de Ingenieros de Caminos, Canales y Puertos



Alejandro García Rico

Aparcamientos y humanización del centro histórico de Lugo

Distribución Carril das Flores: -1

Plano Nº: 3.1

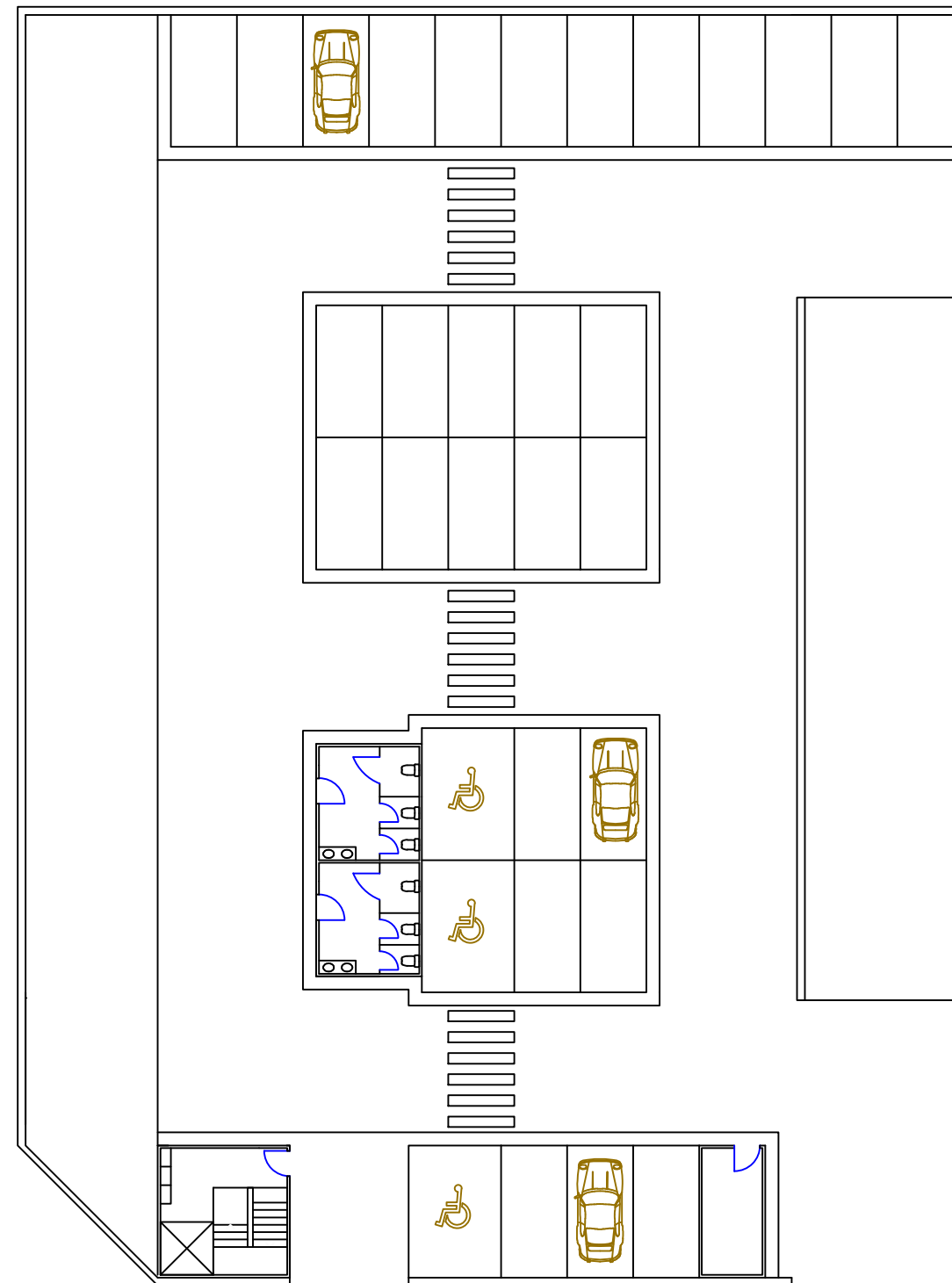
Escala: 1/250

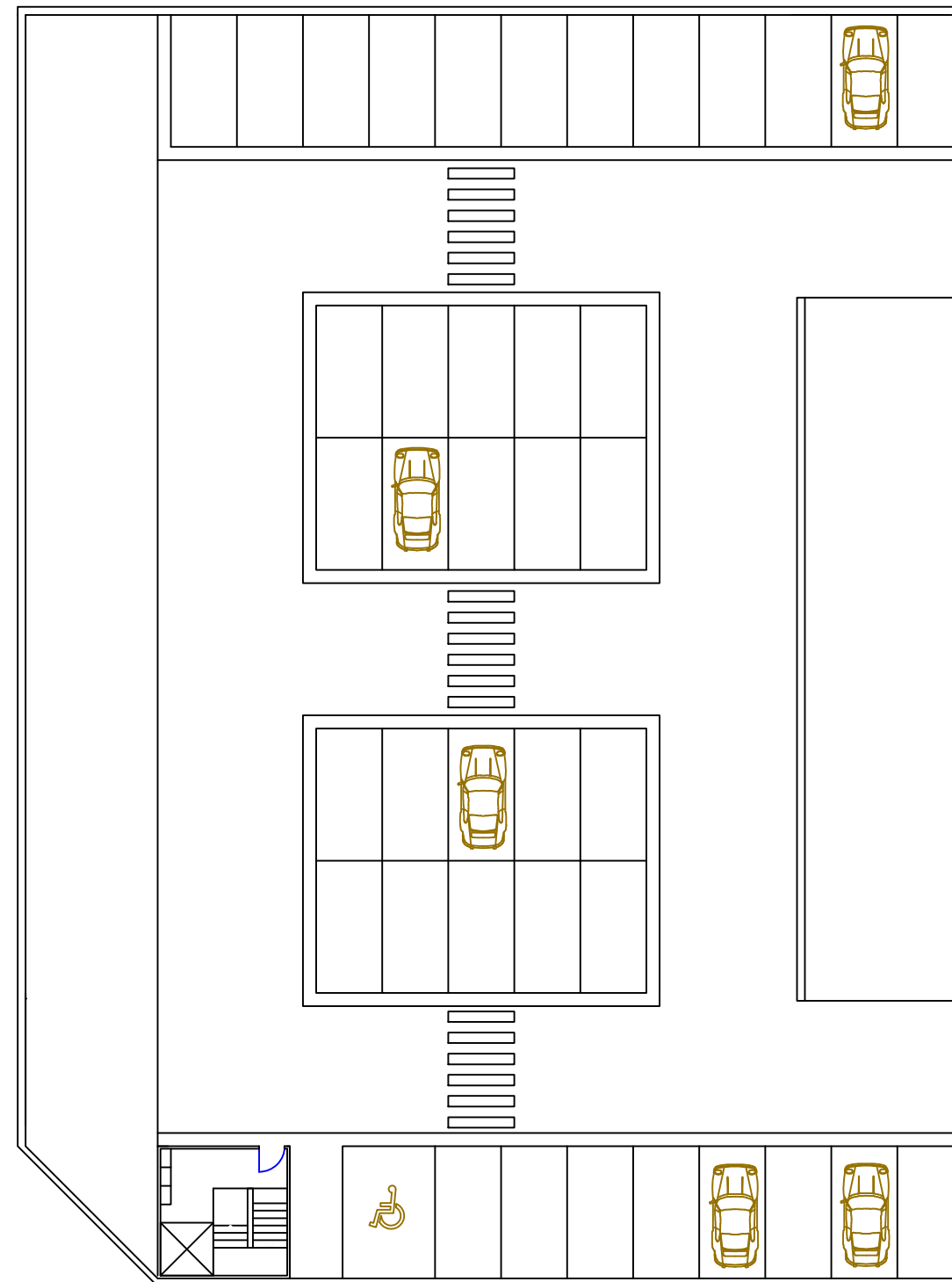
Escala gráfica:

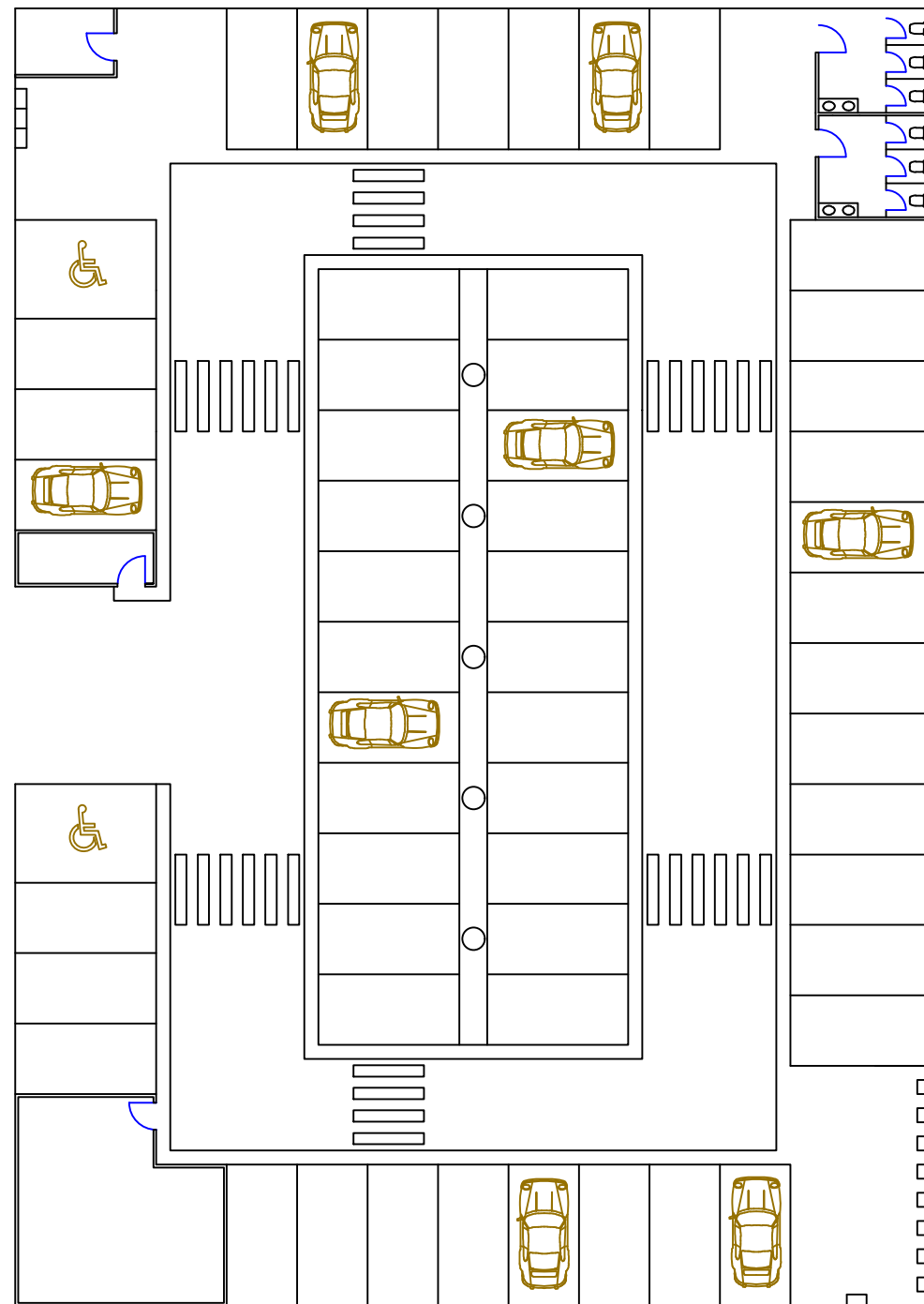
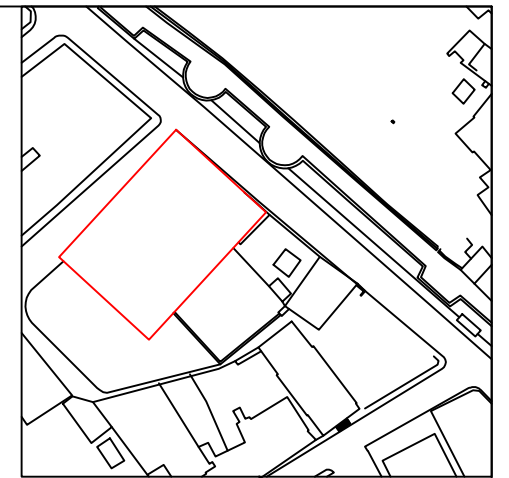
Hoja Nº: 01/03

Fecha: Septiembre 2016









UNIVERSIDADE DA CORUÑA



Escuela Técnica Superior de Ingenieros de Caminos, Canales y Puertos

Alejandro García Rico

Aparcamientos y humanización del centro histórico de Lugo

Distribución aparcamiento calle Noriega Varela

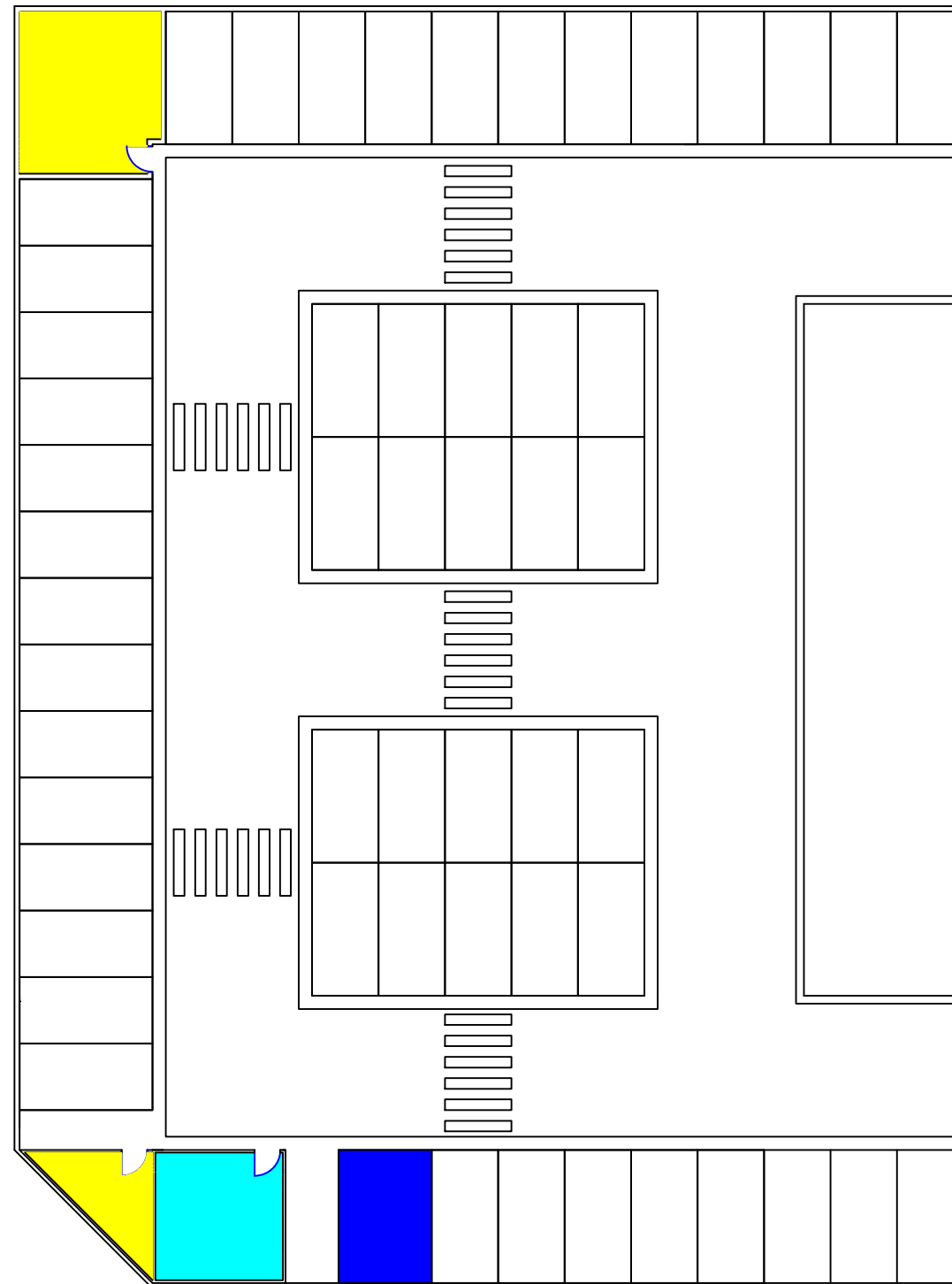
Plano N°: 3.2

Escala: 1/250

Escala gráfica:

Hoja N°: 01/01

Fecha: Septiembre 2016



LEYENDA	
ACCESOS	Cyan
ALMACÉN	Yellow
BAÑOS	Red
SOPORTALES	Grey
PLAZA MINUSVÁLIDOS	Blue
ESTACIÓN DE CONTROL	Magenta



UNIVERSIDADE DA CORUÑA

Escuela Técnica Superior de Ingenieros de Caminos, Canales y Puertos



Alejandro García Rico

Aparcamientos y humanización del centro histórico de Lugo

Zonificación aparcamiento Carril das Flores:-1

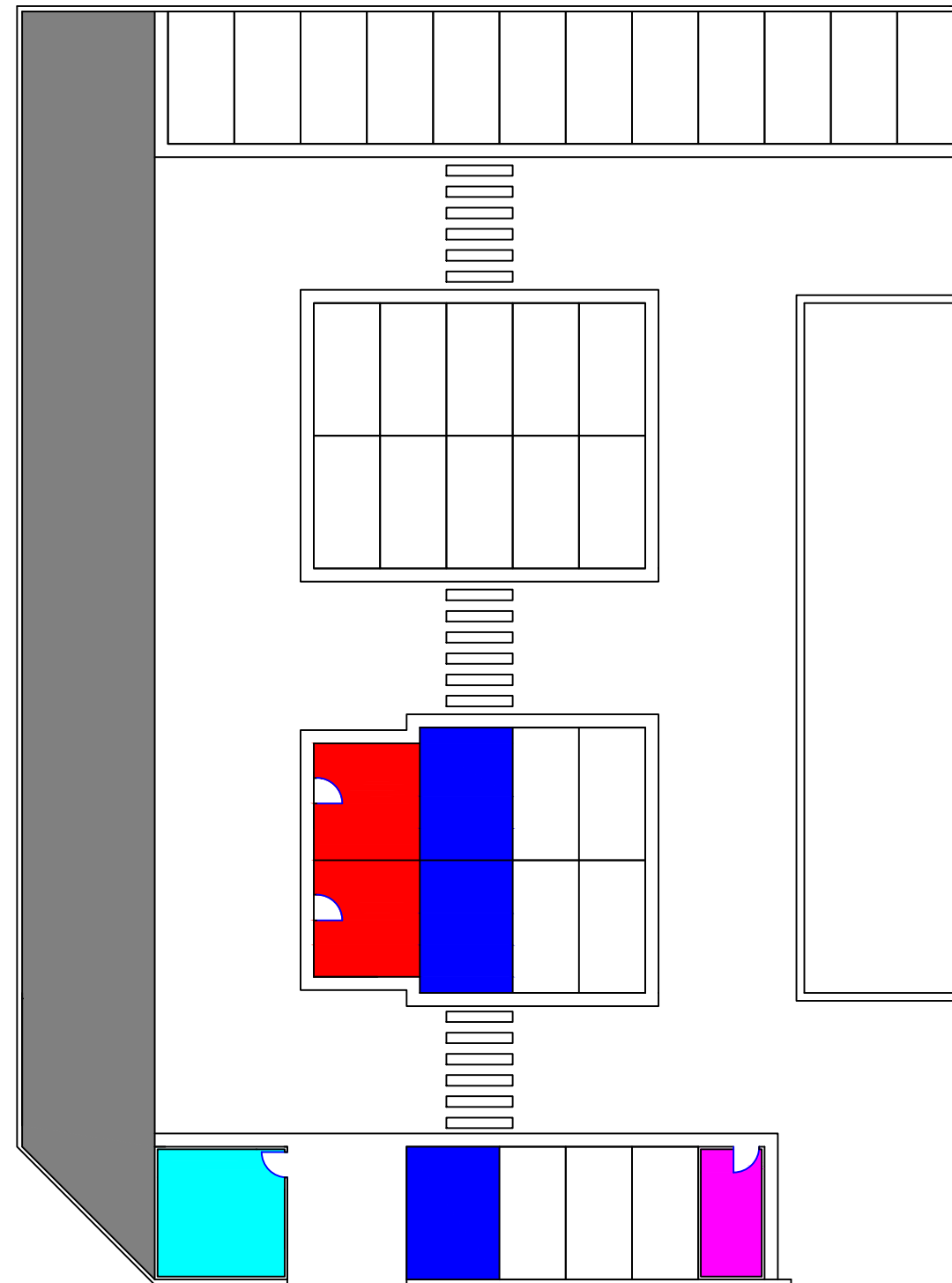
Plano Nº: 3.3

Escala: 1/250

Escala gráfica:

Hoja Nº: 01/03

Fecha: Septiembre 2016



LEYENDA	
ACCESOS	Cyan
ALMACÉN	Yellow
BAÑOS	Red
SOPORTALES	Grey
PLAZA MINUSVÁLIDOS	Blue
ESTACIÓN DE CONTROL	Magenta



UNIVERSIDADE DA CORUÑA

Escuela Técnica Superior de Ingenieros de Caminos, Canales y Puertos



Alejandro García Rico

Aparcamientos y humanización del centro histórico de Lugo

Zonificación aparcamiento Carril das Flores: PB

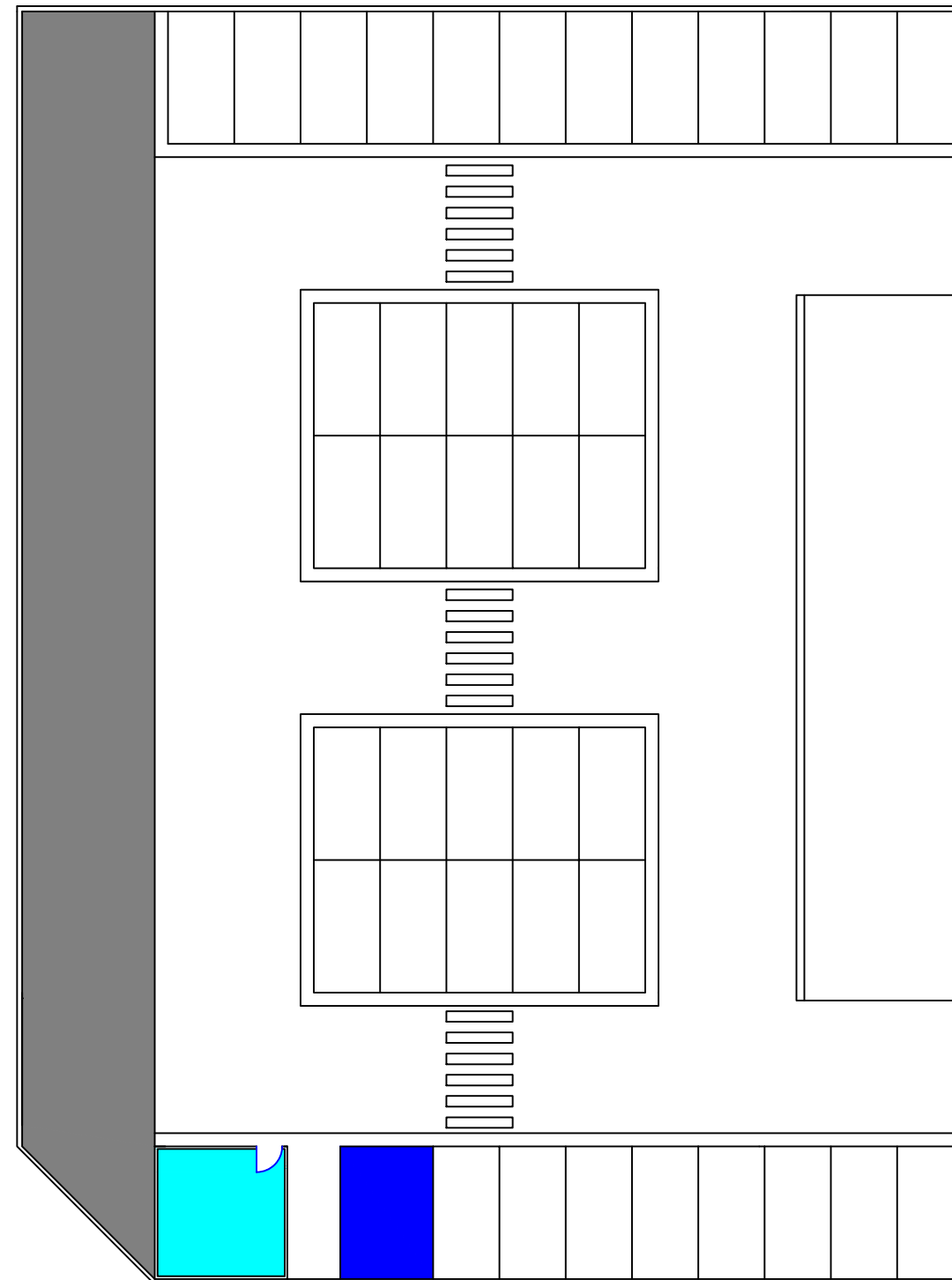
Plano Nº: 3.3

Escala: 1/250

Escala gráfica:

Hoja Nº: 02/03

Fecha: Septiembre 2016



LEYENDA	
ACCESOS	Cyan
ALMACÉN	Yellow
BAÑOS	Red
SOPORTALES	Grey
PLAZA MINUSVÁLIDOS	Blue
ESTACIÓN DE CONTROL	Magenta



UNIVERSIDADE DA CORUÑA

Escuela Técnica Superior de Ingenieros de Caminos, Canales y Puertos



Alejandro García Rico

Aparcamientos y humanización del centro histórico de Lugo

Zonificación aparcamiento Carril das Flores:+1

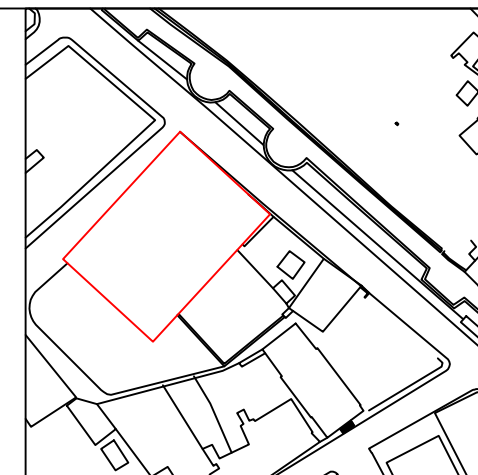
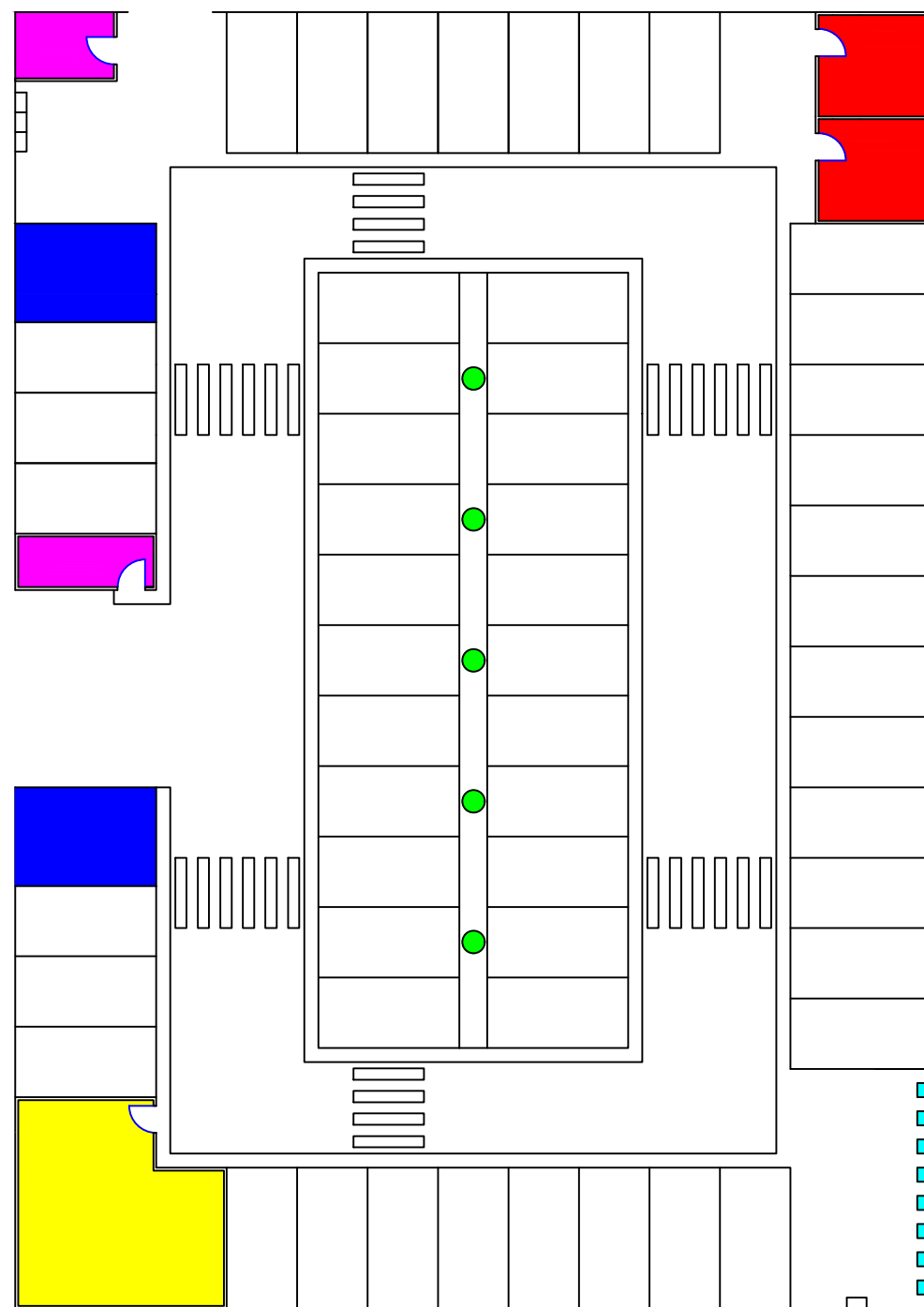
Plano Nº: 3.3

Escala: 1/250

Escala gráfica:

Hoja Nº: 03/03

Fecha: Septiembre 2016



LEYENDA	
BICICLETAS	
ALMACÉN	
BAÑOS	
SOPORTALES	
PLAZA MINUSVÁLIDOS	
ESTACIÓN DE CONTROL	



UNIVERSIDADE DA CORUÑA

Escuela Técnica Superior de Ingenieros de Caminos, Canales y Puertos



Alejandro García Rico

Aparcamientos y humanización del centro histórico de Lugo

Zonificación aparcamiento c/Noriega Varela

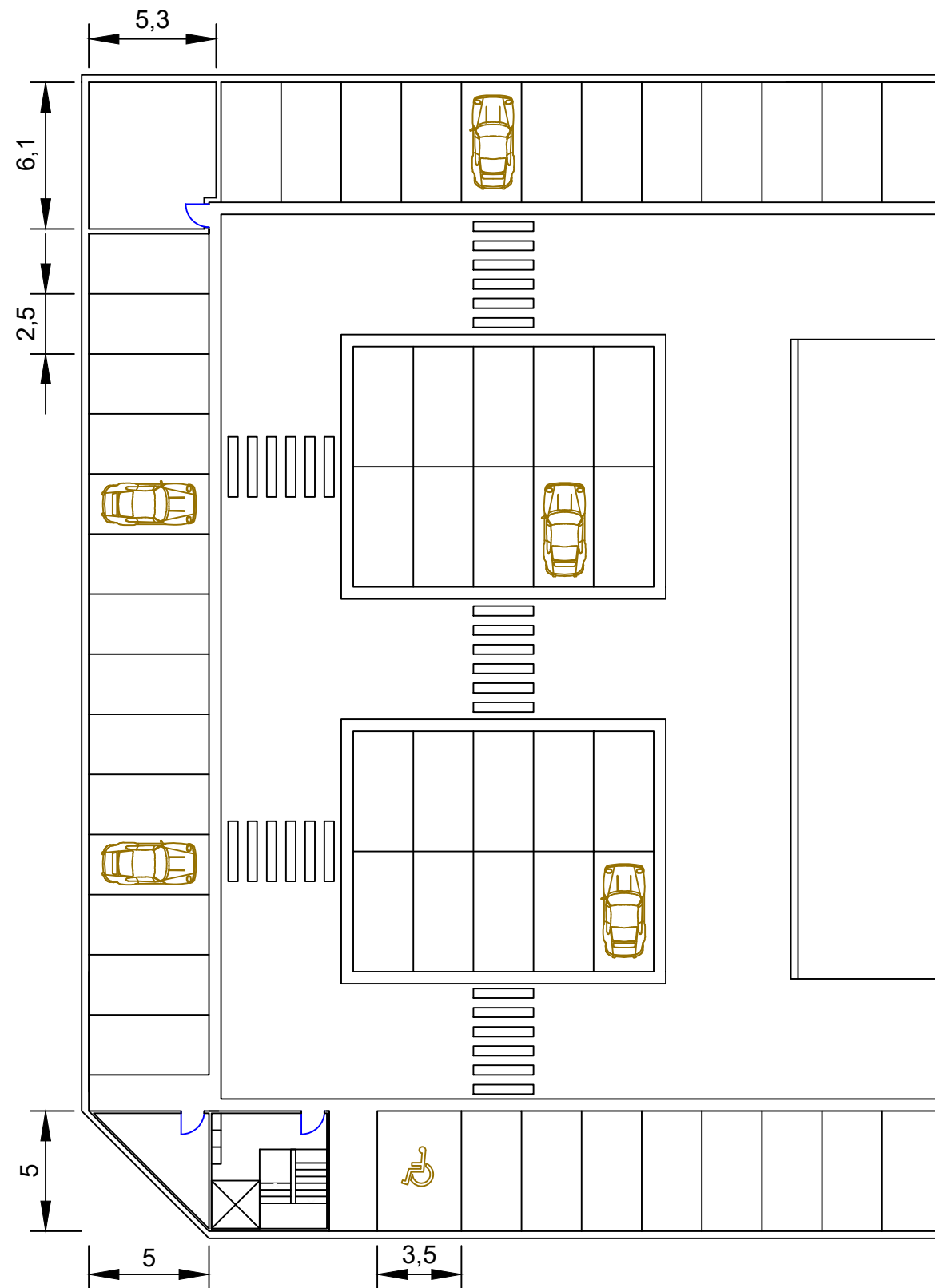
Plano N°: 3.4

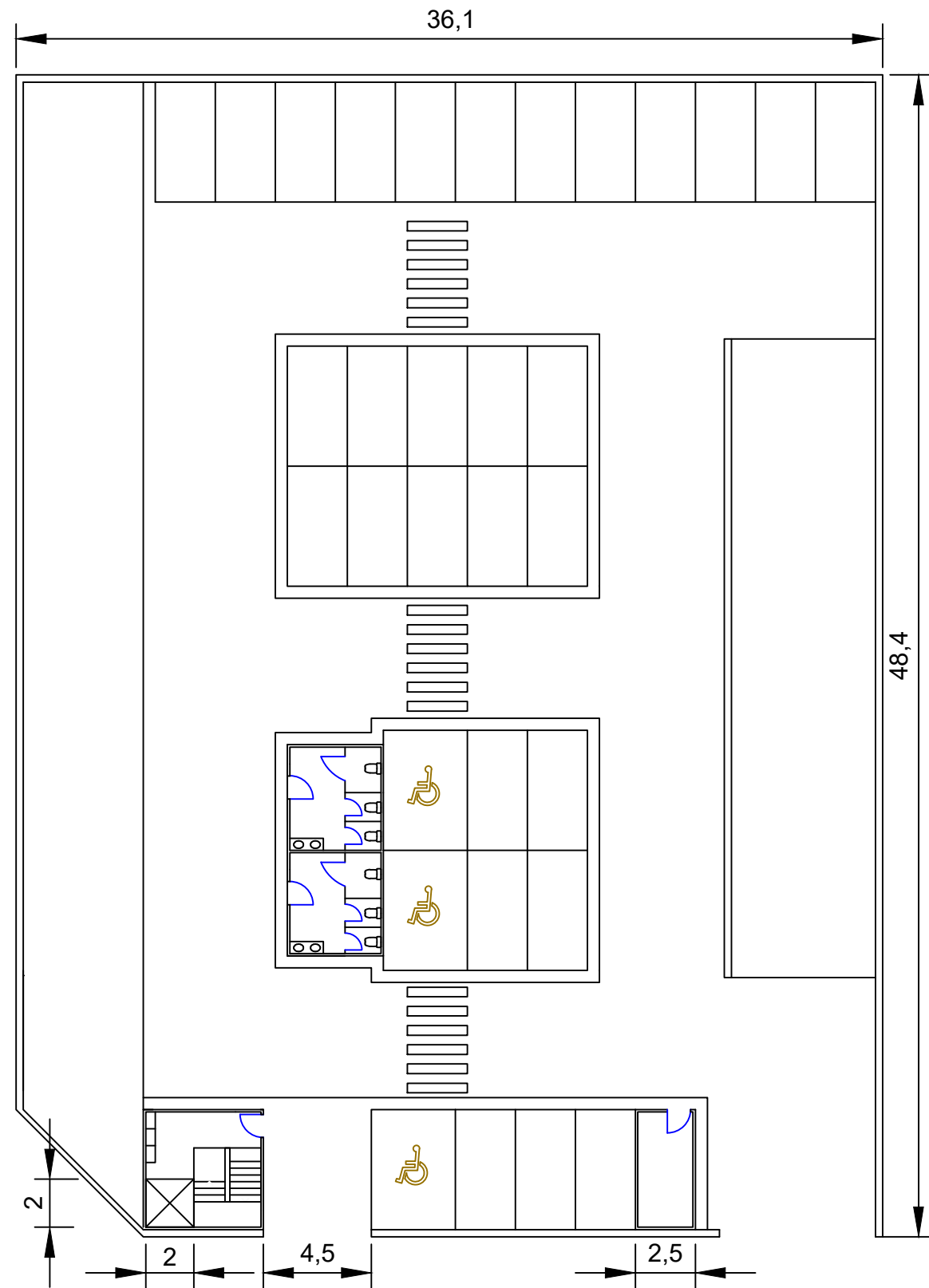
Escala: 1/250

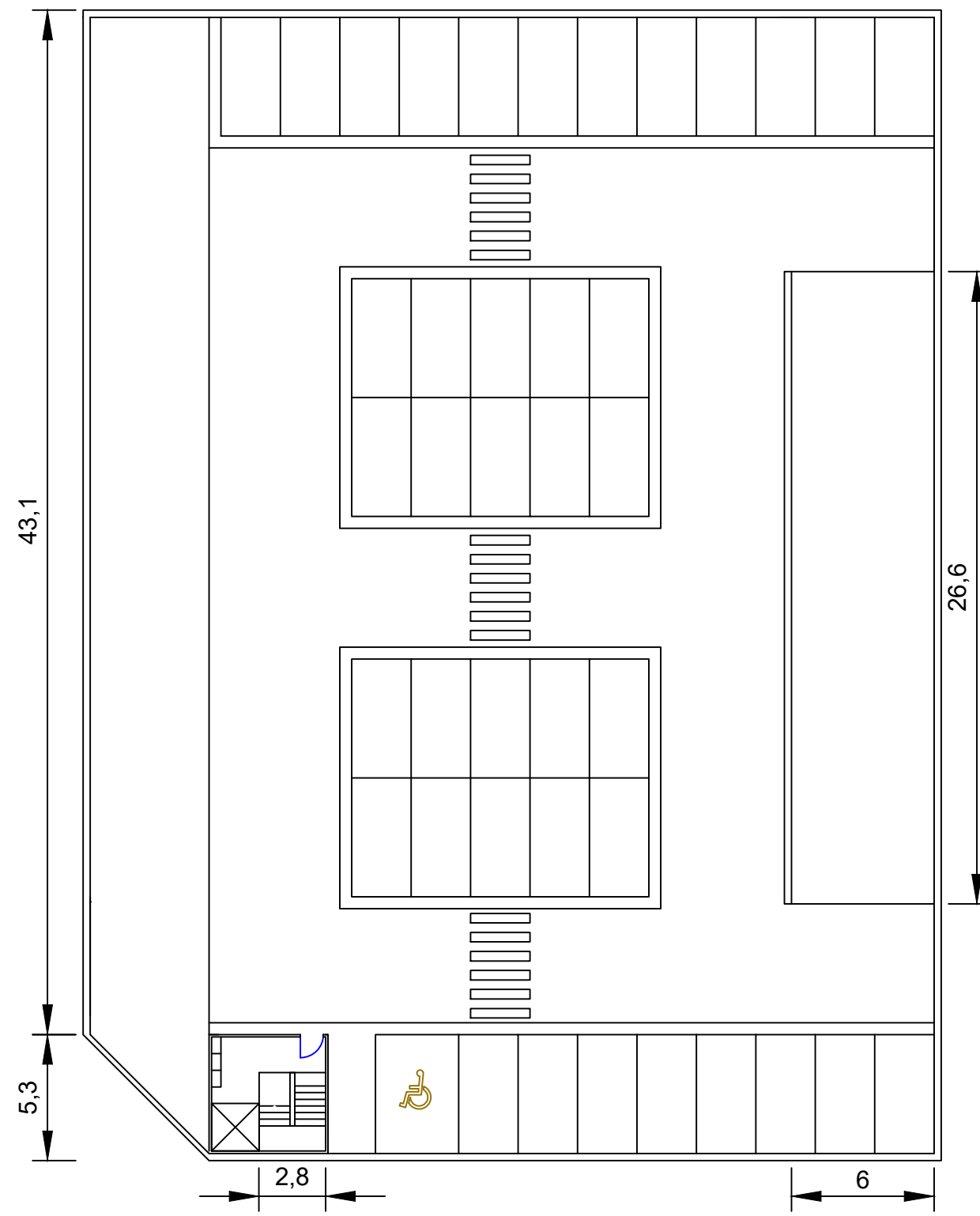
Escala gráfica:

Hoja N°: 01/01

Fecha: Septiembre 2016







UNIVERSIDADE DA CORUÑA

Escuela Técnica Superior de Ingenieros de Caminos, Canales y Puertos



Alejandro García Rico

Aparcamientos y humanización del centro histórico de Lugo

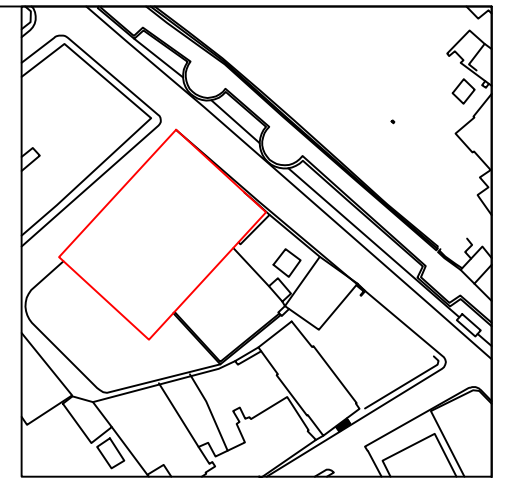
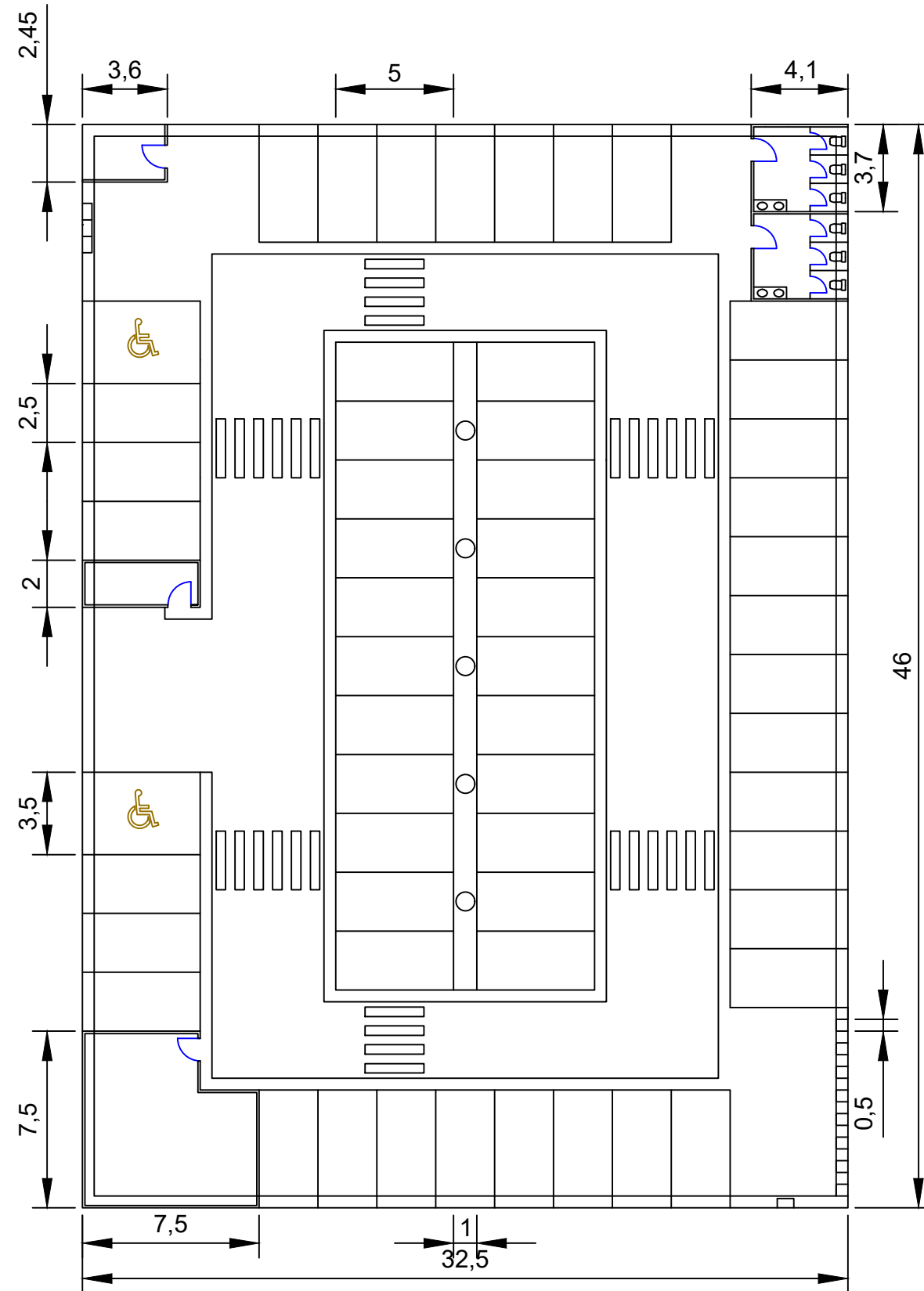
Acotación aparcamiento Carril das Flores: +1

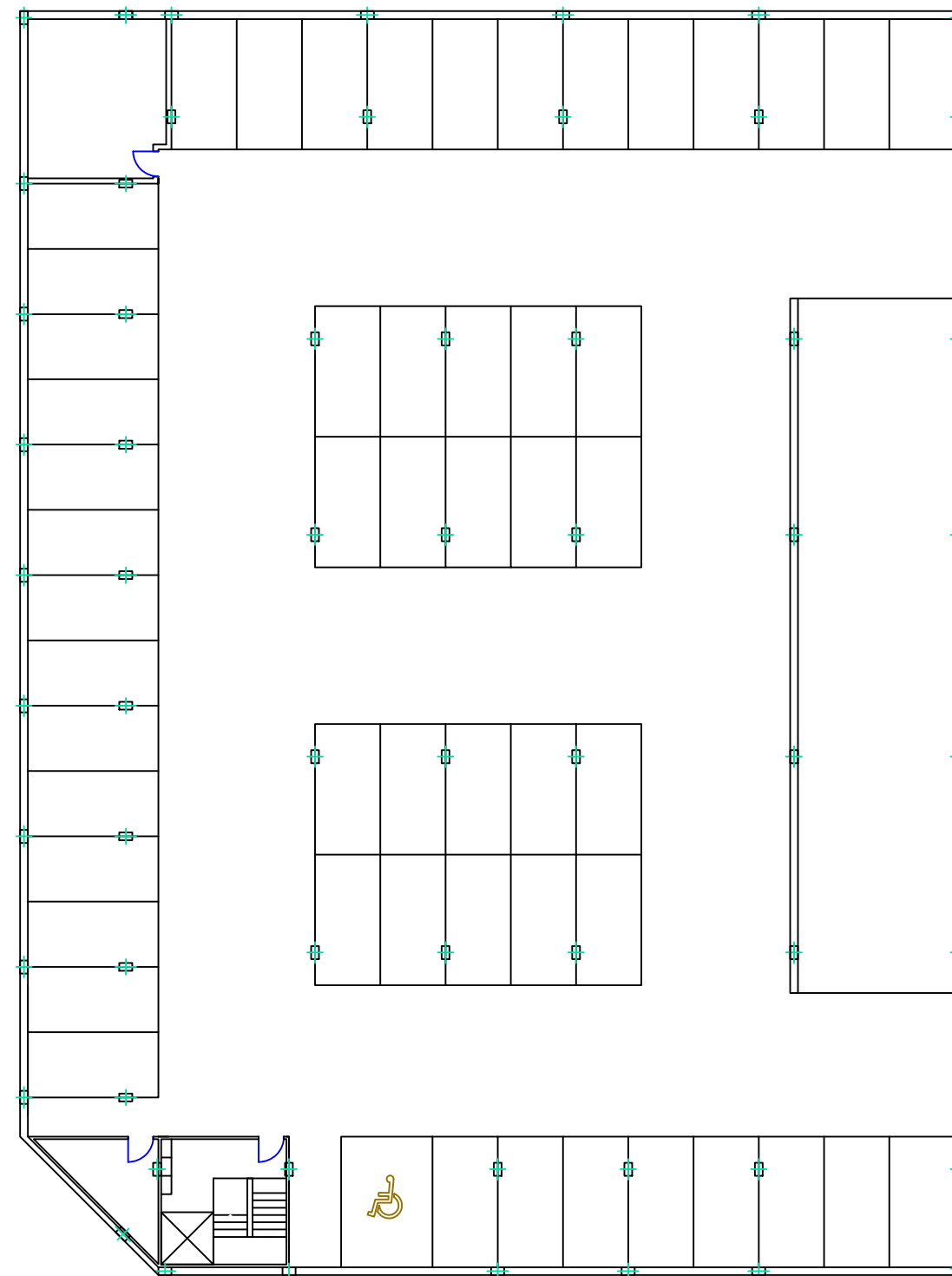
Plano N°: 3.5

Escala: 1/250
Escala gráfica:

Hoja N°: 03/03

Fecha: Septiembre 2016





UNIVERSIDADE DA CORUÑA

Escuela Técnica Superior de Ingenieros de Caminos, Canales y Puertos



Alejandro García Rico

Aparcamientos y humanización del centro histórico de Lugo

Distribución pilares Carril das Flores: -1

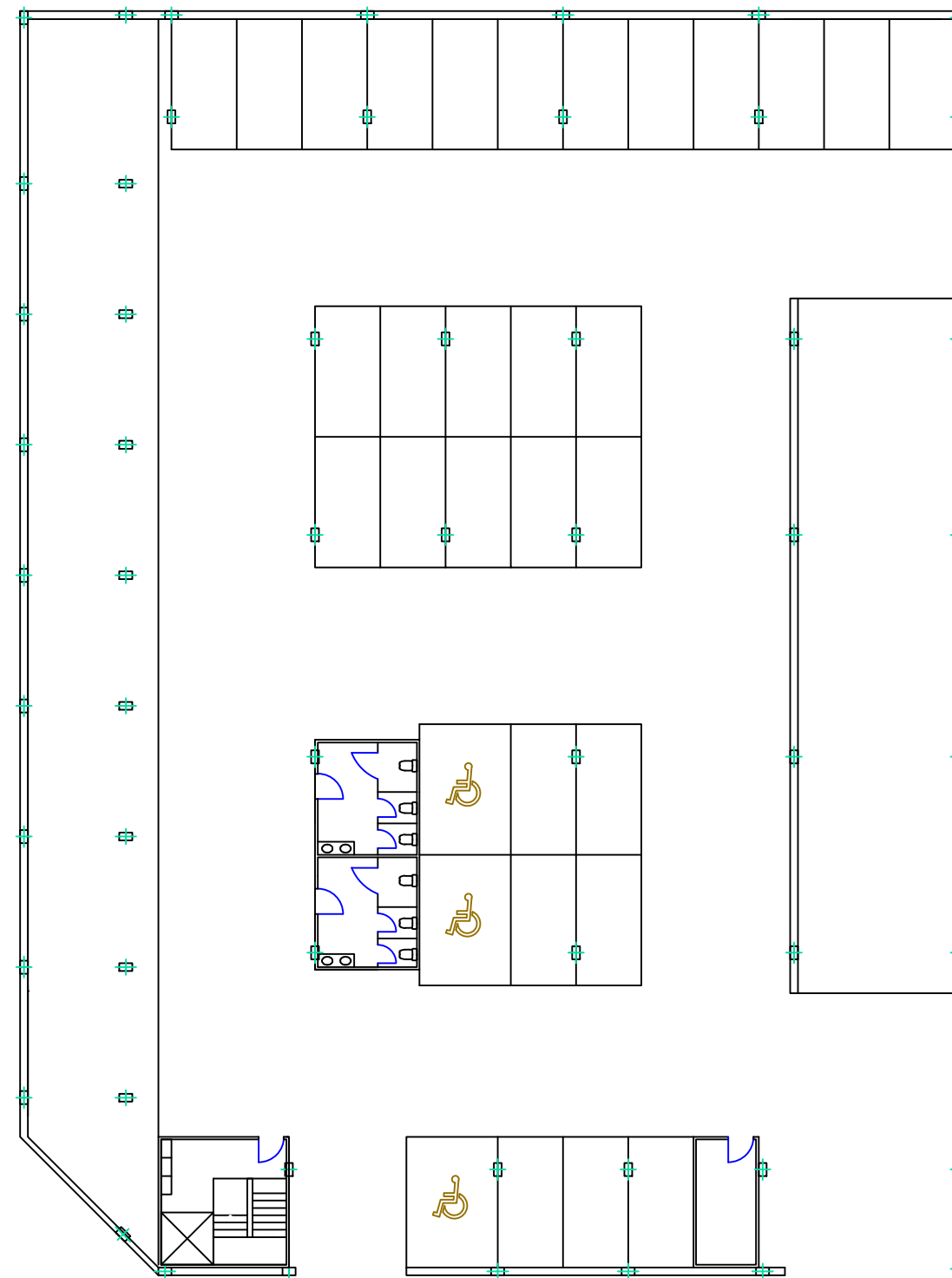
Plano N°: 3.7

Hoja N°: 01/03

Escala: 1/250

Escala gráfica:

Fecha: Septiembre 2016



UNIVERSIDADE DA CORUÑA

Escuela Técnica Superior de Ingenieros de Caminos, Canales y Puertos



Alejandro García Rico

Aparcamientos y humanización del centro histórico de Lugo

Distribución pilares Carril das Flores: PB

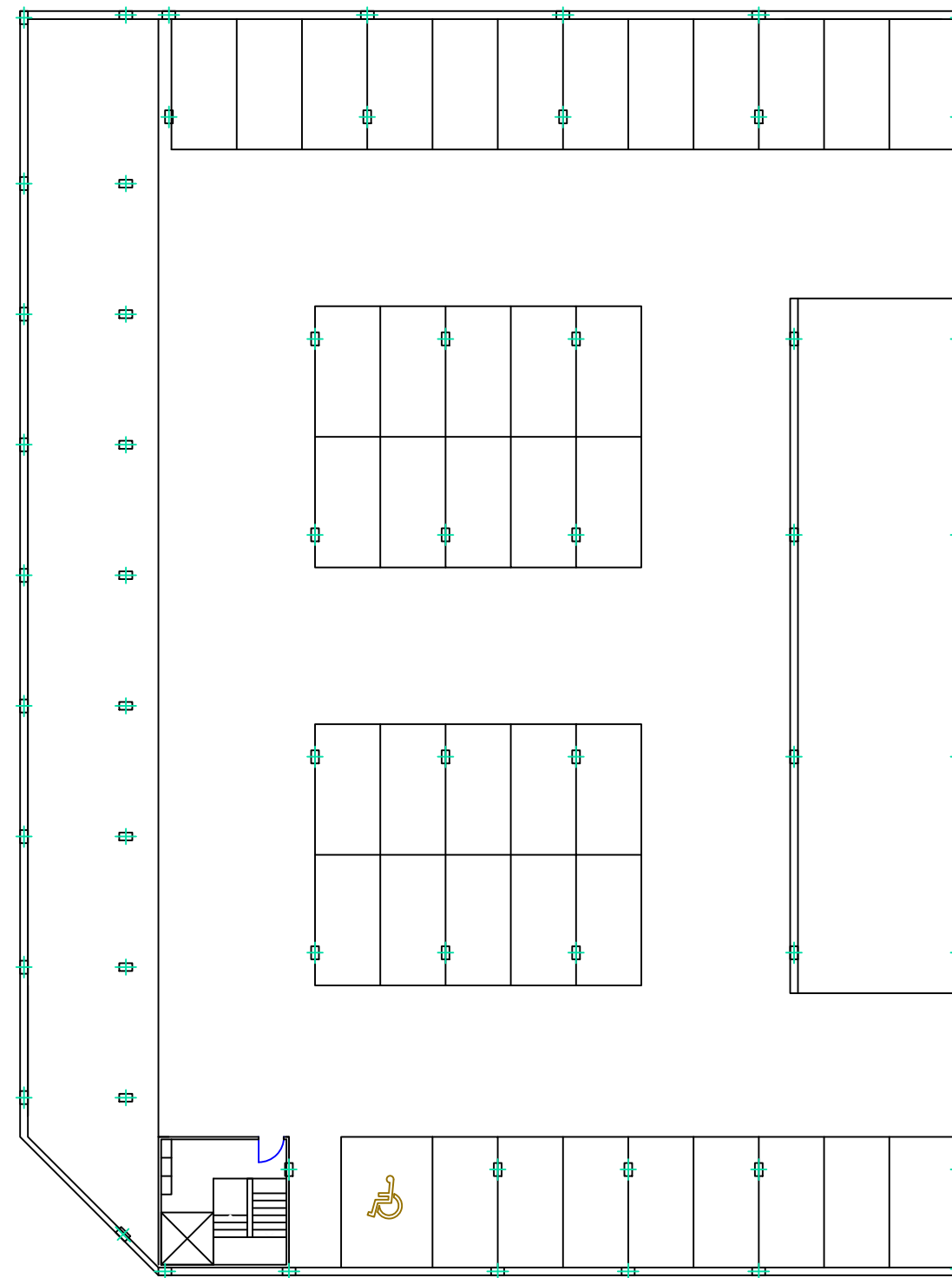
Plano N°: 3.7

Escala: 1/250

Escala gráfica:

Hoja N°: 02/03

Fecha: Septiembre 2016



UNIVERSIDADE DA CORUÑA

Escuela Técnica Superior de Ingenieros de Caminos, Canales y Puertos



Alejandro García Rico

Aparcamientos y humanización del centro histórico de Lugo

Distribución pilares Carril das Flores: +1

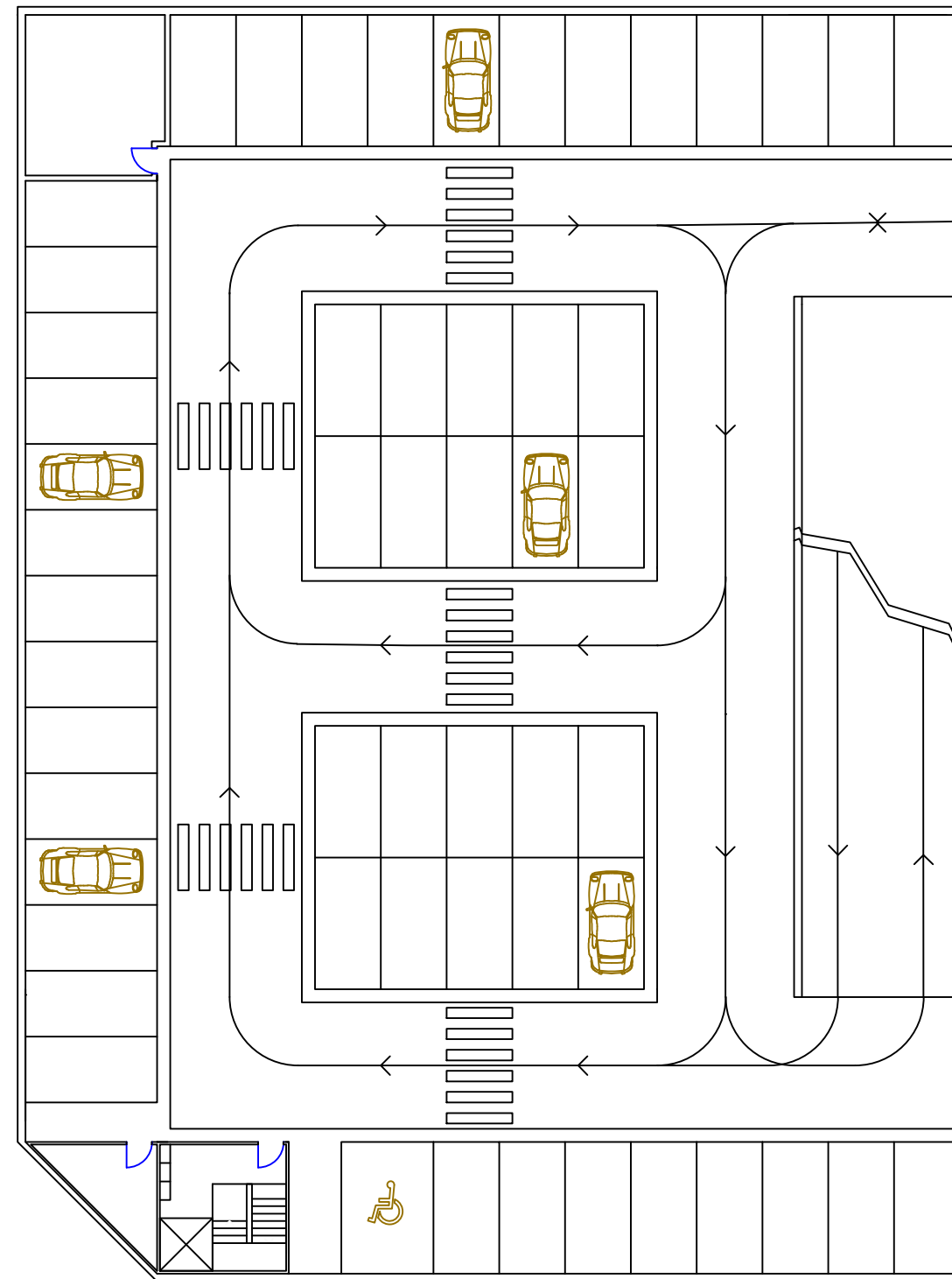
Plano Nº: 3.7

Escala: 1/250

Escala gráfica:

Hoja Nº: 03/03

Fecha: Septiembre 2016



UNIVERSIDADE DA CORUÑA



Escuela Técnica Superior de Ingenieros de Caminos, Canales y Puertos

Alejandro García Rico

Aparcamientos y humanización del centro histórico de Lugo

Circulación aparcamiento Carril das Flores: -1

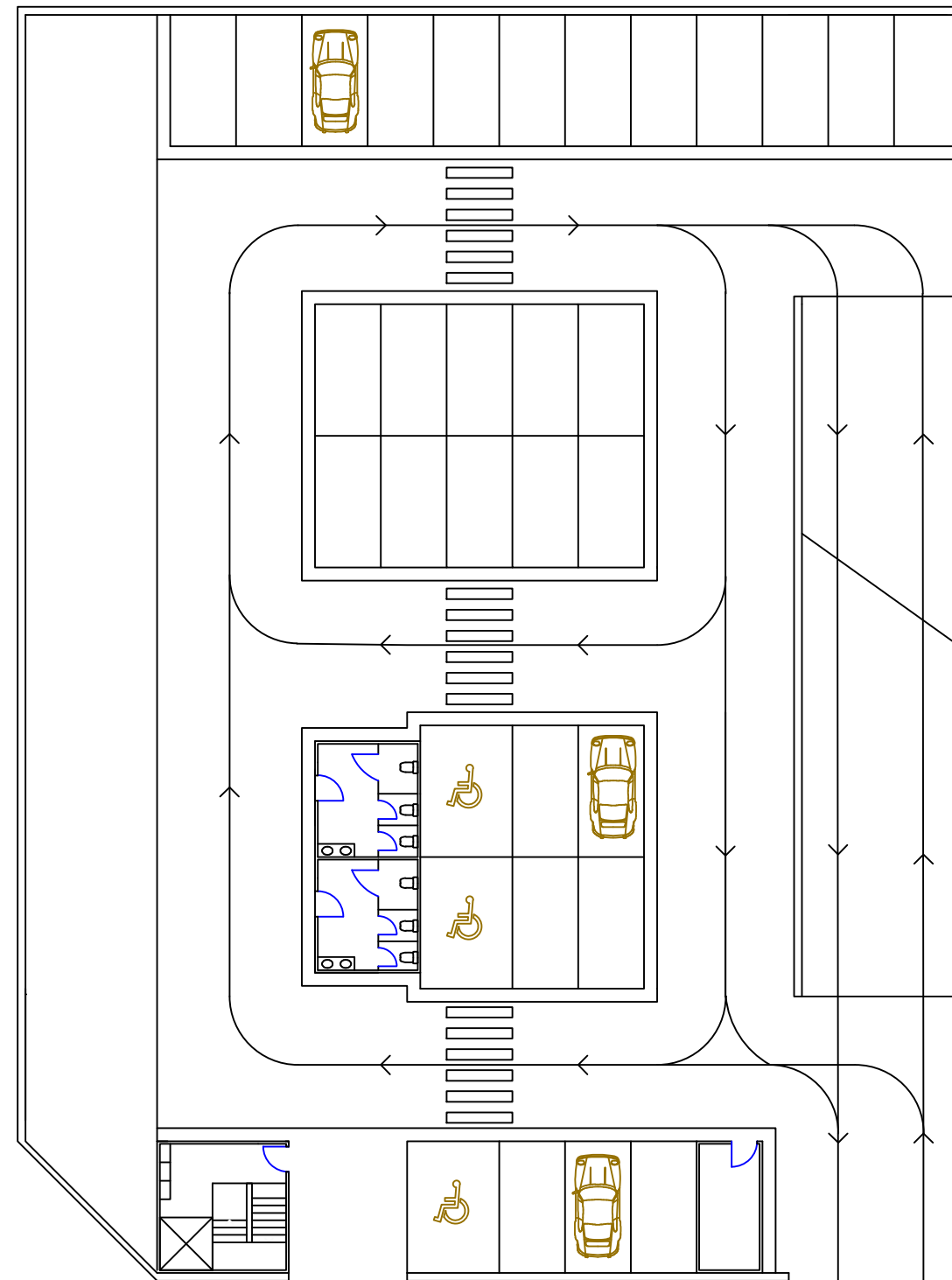
Plano Nº: 3.8

Escala: 1/250

Escala gráfica:

Hoja Nº: 01/03

Fecha: Septiembre 2016



UNIVERSIDADE DA CORUÑA



Escuela Técnica Superior de Ingenieros de Caminos, Canales y Puertos

Alejandro García Rico

Aparcamientos y humanización del centro histórico de Lugo

Circulación aparcamiento Carril das Flores: PB

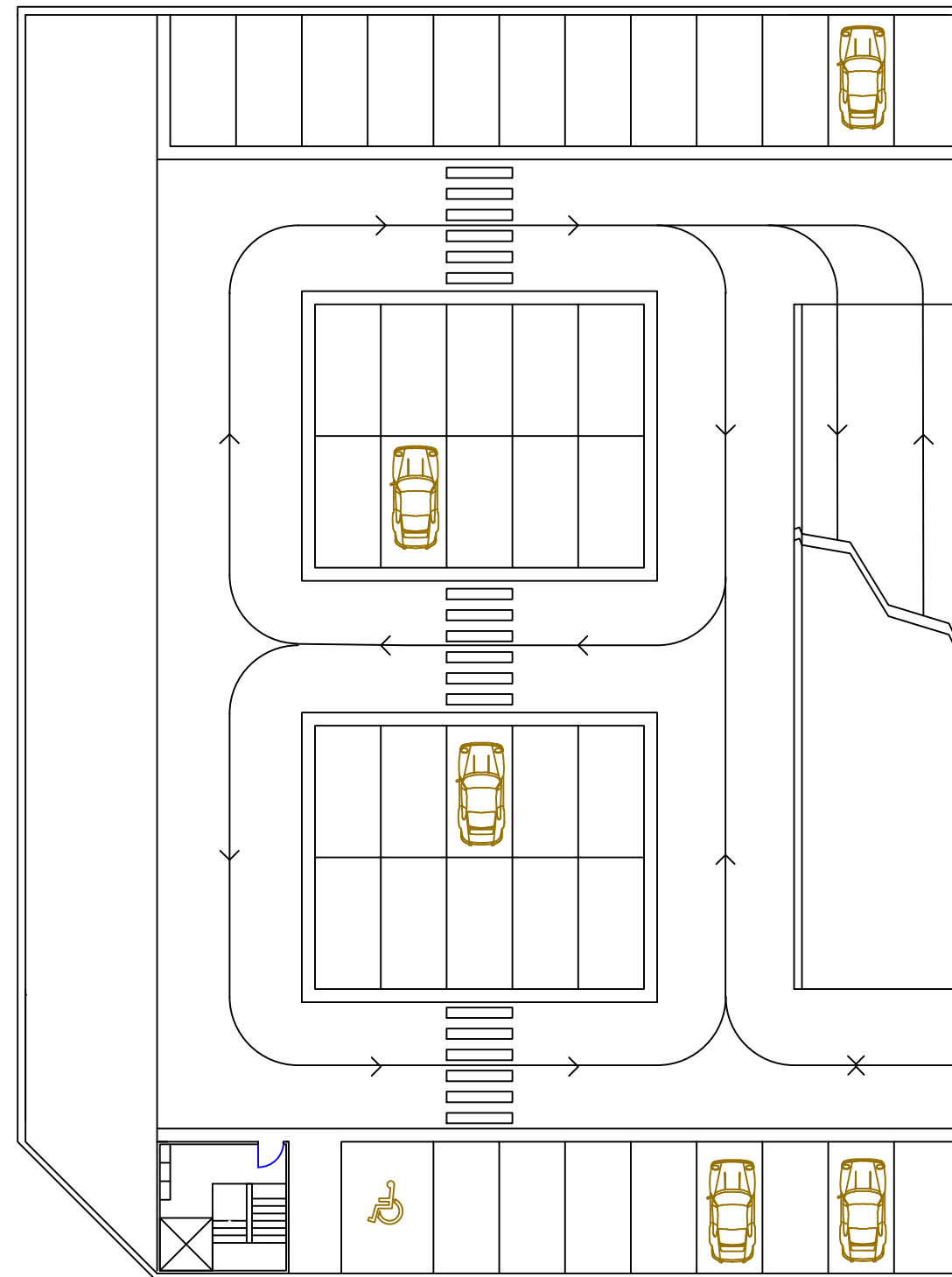
Plano N°: 3.8

Escala: 1/250

Escala gráfica: 0 25 5

Hoja N°: 02/03

Fecha: Septiembre 2016



UNIVERSIDADE DA CORUÑA

Escuela Técnica Superior de Ingenieros de Caminos, Canales y Puertos



Alejandro García Rico

Aparcamientos y humanización del centro histórico de Lugo

Circulación aparcamiento Carril das Flores: +1

Plano Nº: 3.8

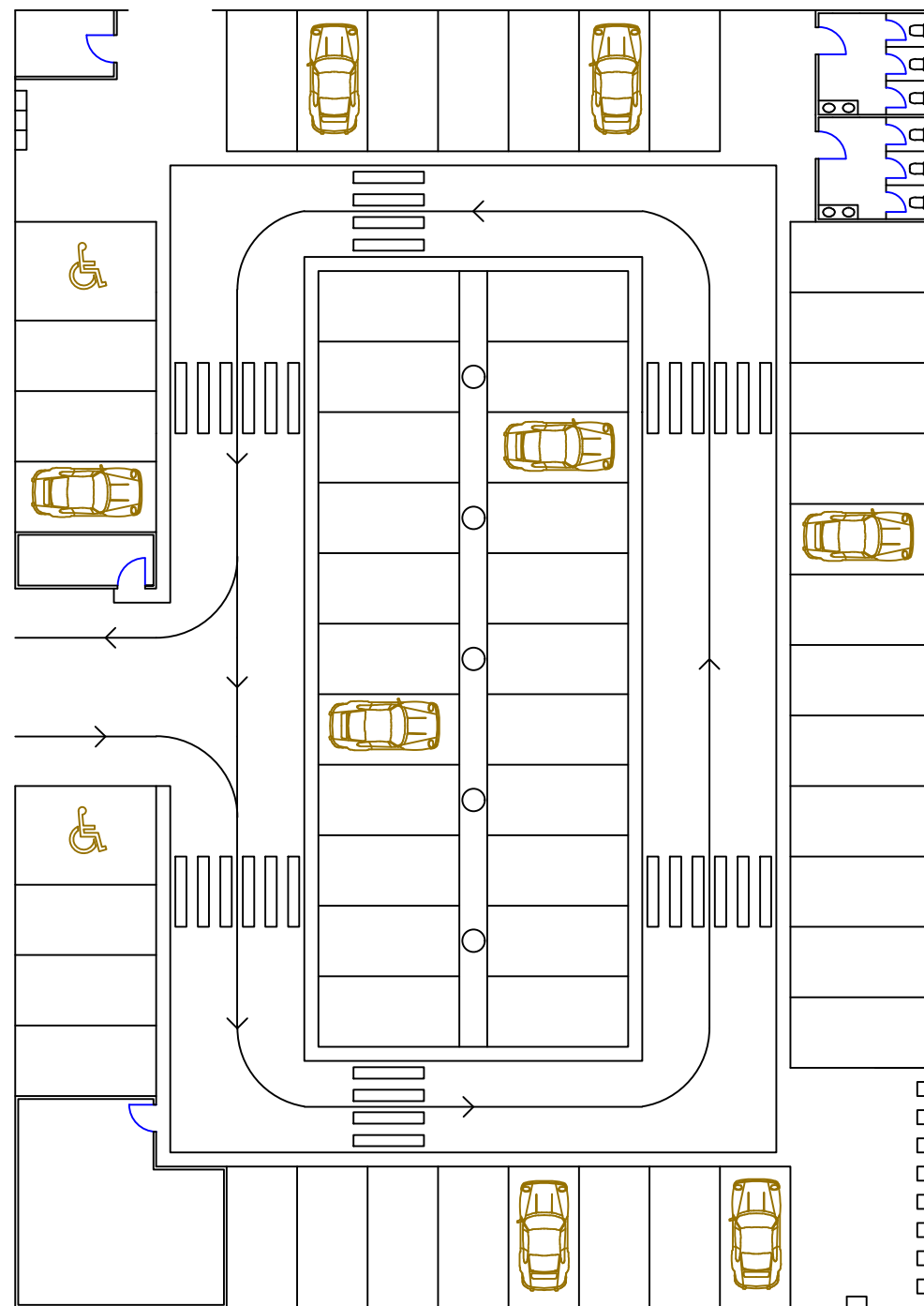
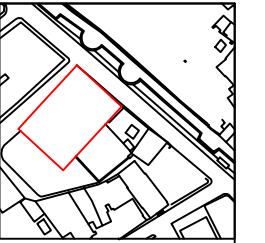
Escala: 1/250

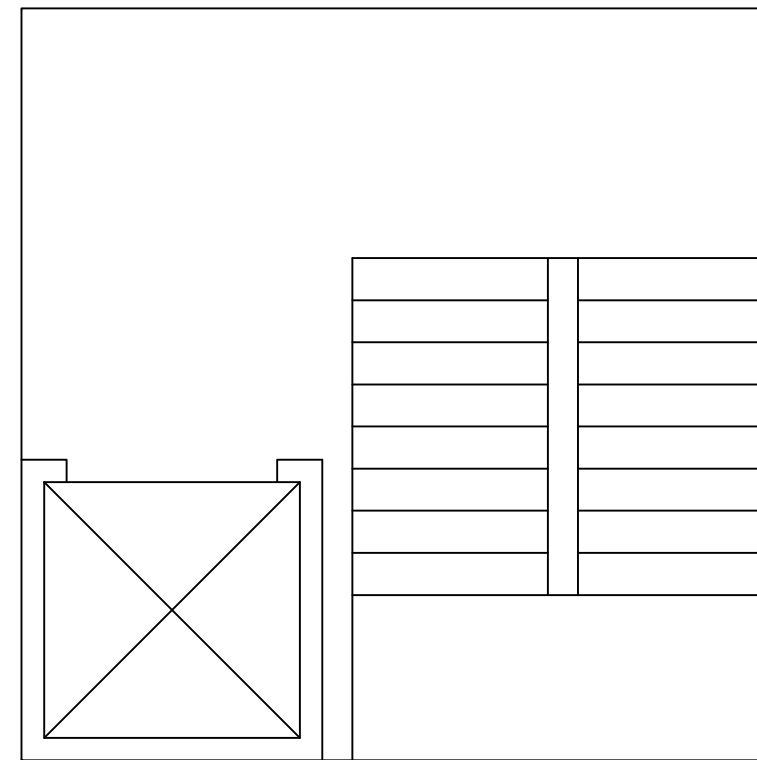
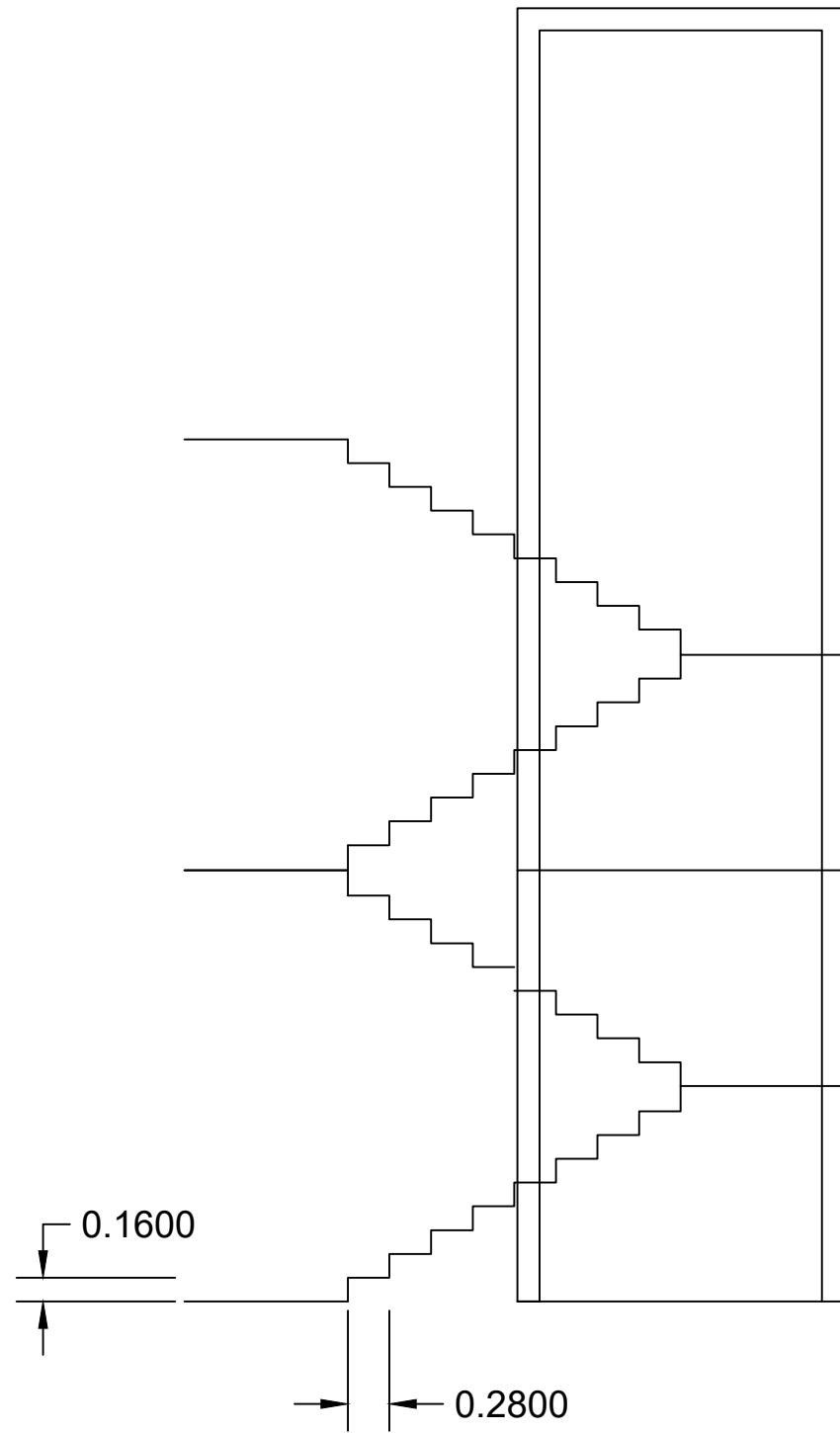
Escala gráfica: 0 2.5 5

Hoja Nº: 03/03

Fecha: Septiembre 2016







UNIVERSIDADE DA CORUÑA

Escuela Técnica Superior de Ingenieros de Caminos, Canales y Puertos



Alejandro García Rico

Aparcamientos y humanización del centro histórico de Lugo

Plano Nº: 3.10

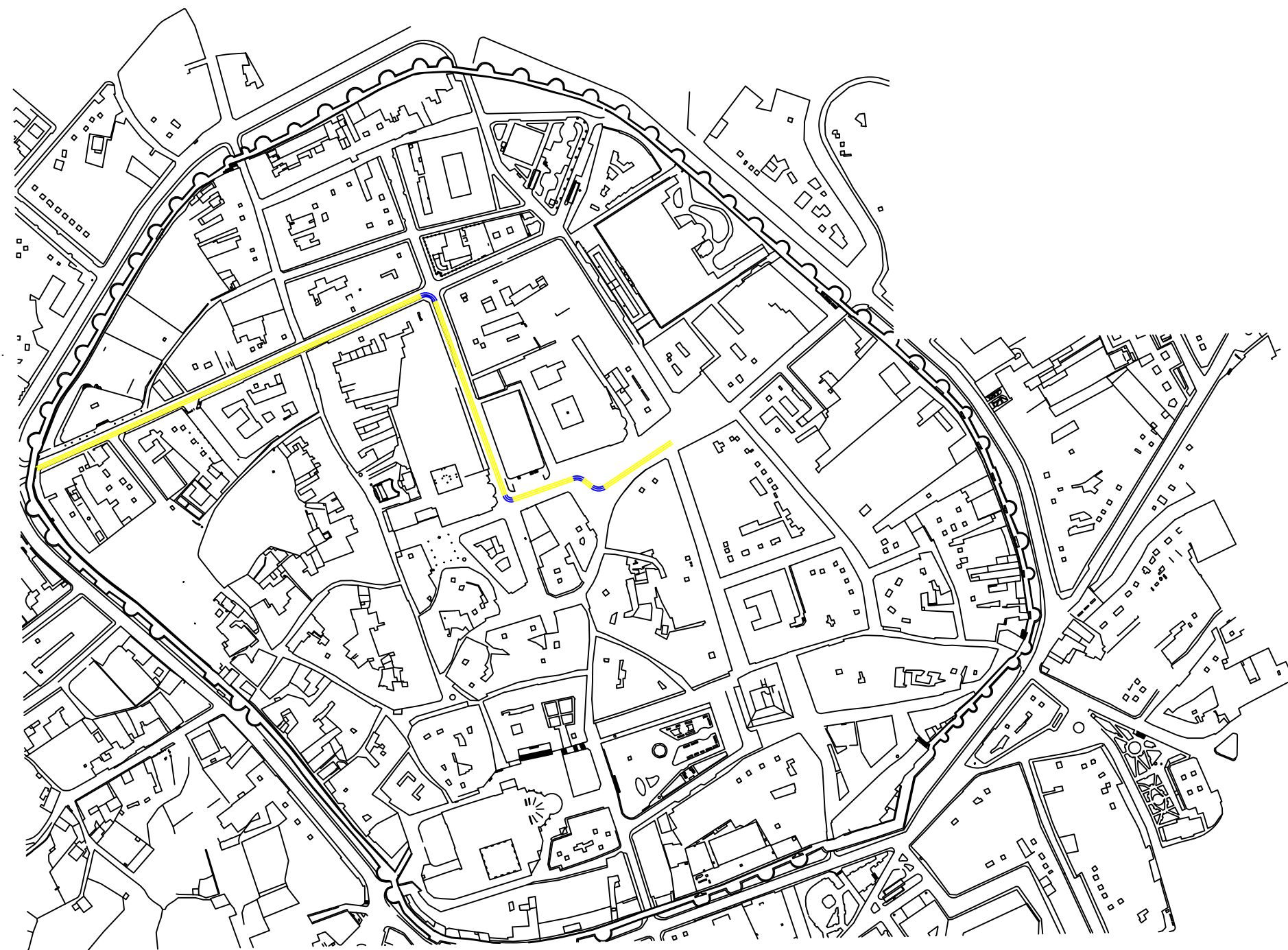
Hoja Nº: 01/01

Detalle ascensor

Escala: 1/50

Escala gráfica:

Fecha: Septiembre 2016



UNIVERSIDADE DA CORUÑA

Escuela Técnica Superior de Ingenieros
de Caminos, Canales y Puertos



Alejandro García Rico

Aparcamientos y humanización del centro histórico de Lugo

Trazado en planta del carril bici: Obispo Odoario-Sto Domingo

Plano Nº: 3.11

Escala:
1/4000

Hoja Nº: 01/02

Fecha Septiembre 2016



UNIVERSIDADE DA CORUÑA
Escuela Técnica Superior de Ingenieros
de Caminos, Canales y Puertos



Alejandro García Rico

Aparcamientos y humanización del centro histórico de Lugo

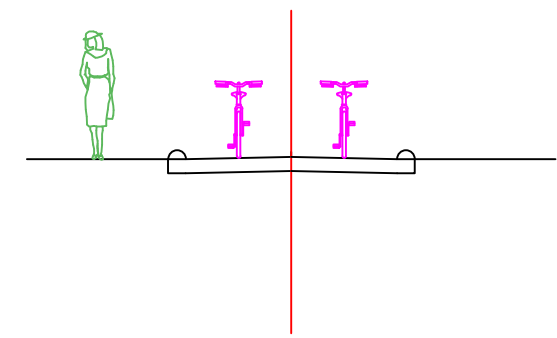
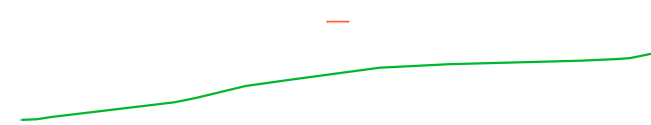
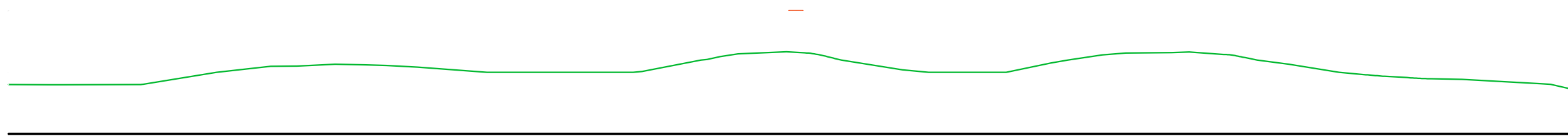
Trazado en planta del carril bici: Puerta Estación-Sto Domingo

Plano Nº: 3.11

Escala:
1/4000

Hoja Nº: 02/02

Fecha Septiembre 2016



UNIVERSIDADE DA CORUÑA

Escuela Técnica Superior de Ingenieros de Caminos, Canales y Puertos



Alejandro García Rico

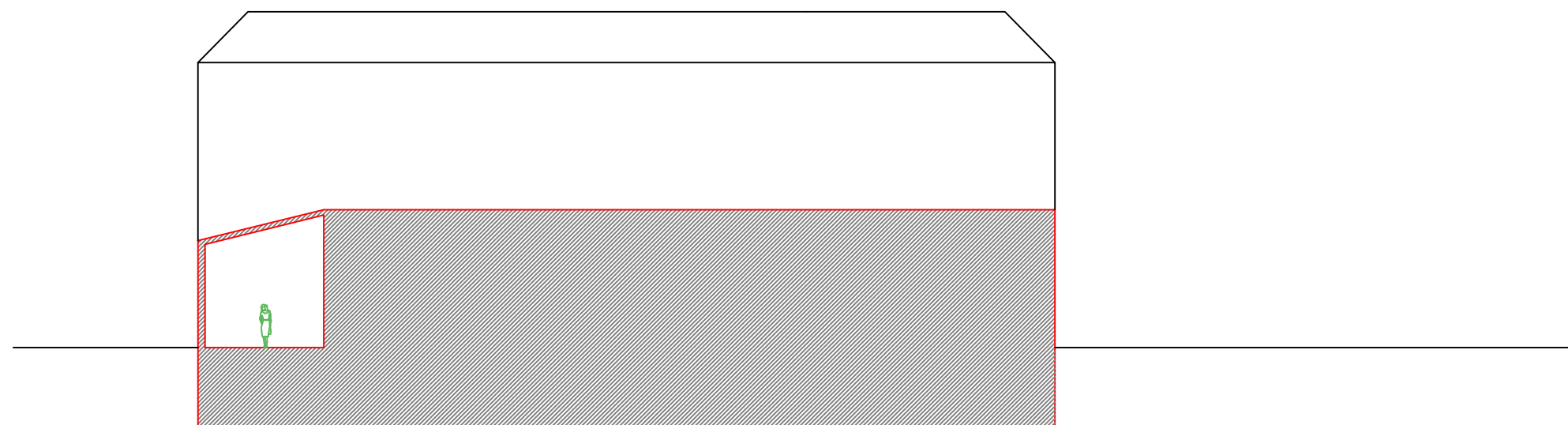
Aparcamientos y humanización del centro histórico de Lugo

Sección y perfil del carril bici

Plano N°: 3.12

Hoja N°: 01/01

Fecha: Septiembre 2016



UNIVERSIDADE DA CORUÑA

Escuela Técnica Superior de Ingenieros de Caminos, Canales y Puertos



Alejandro García Rico

Aparcamientos y humanización del centro histórico de Lugo

Vistas Carril das Flores

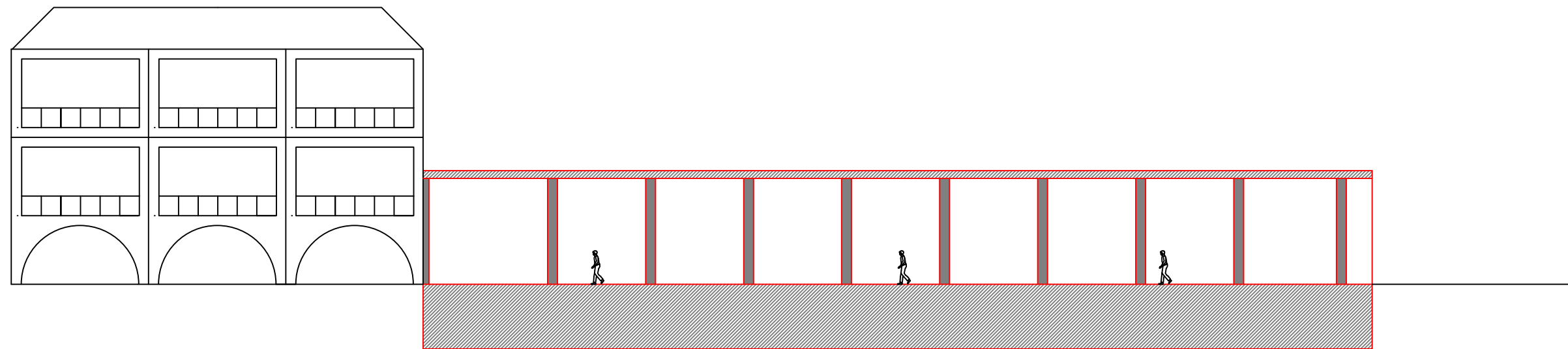
Plano Nº: 3.13

Escala: 1/250

Escala gráfica:

Hoja Nº: 01/02

Fecha: Septiembre 2016



UNIVERSIDADE DA CORUÑA

Escuela Técnica Superior de Ingenieros de
Caminos, Canales y Puertos



Alejandro García Rico

Aparcamientos y humanización del centro histórico de Lugo

Vistas Carril das Flores

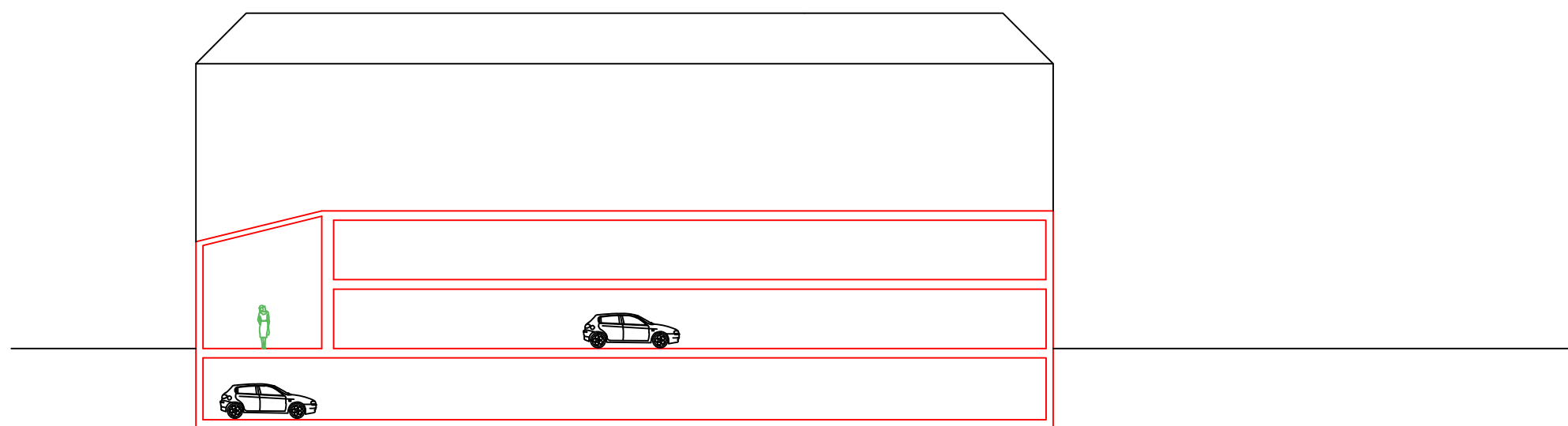
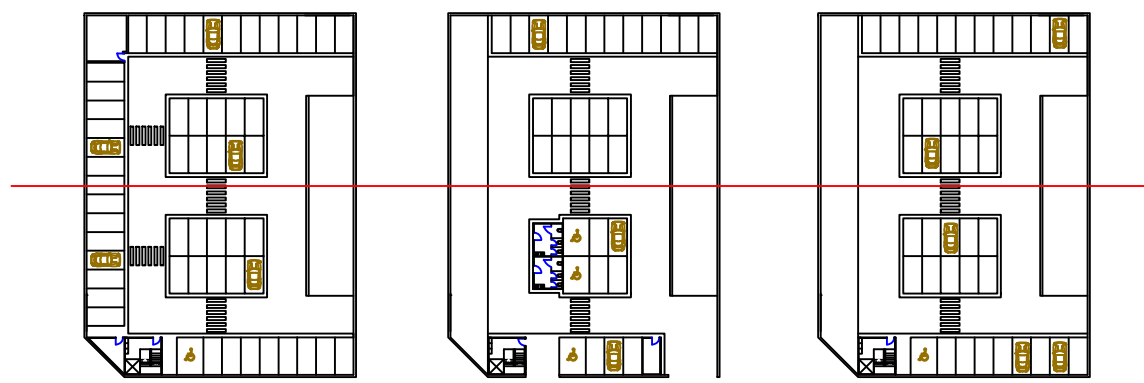
Plano Nº: 3.13

Escala:
1/250

Escala gráfica:

Hoja Nº: 02/02

Fecha: Septiembre 2016



UNIVERSIDADE DA CORUÑA

Escuela Técnica Superior de Ingenieros de Caminos, Canales y Puertos



Alejandro García Rico

Aparcamientos y humanización del centro histórico de Lugo

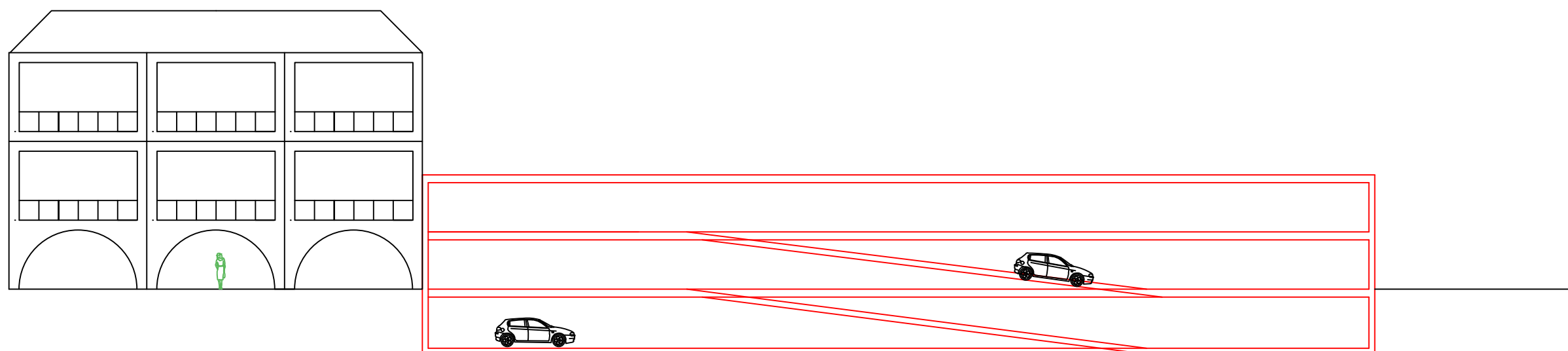
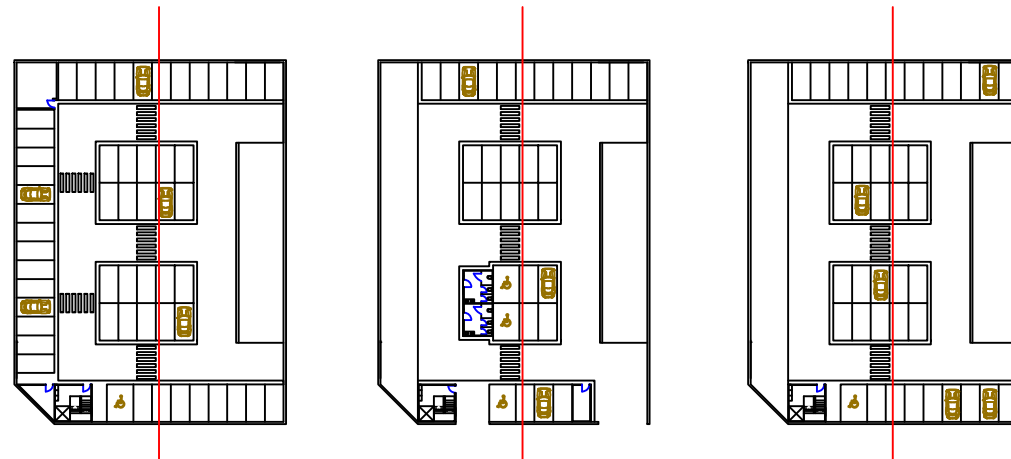
Secciones aparcamiento Carril das Flores

Plano Nº: 3.14

Escala: 1/250
Escala gráfica:

Hoja Nº: 01/02

Fecha: Septiembre 2016



UNIVERSIDADE DA CORUÑA

Escuela Técnica Superior de Ingenieros de Caminos, Canales y Puertos



Alejandro García Rico

Aparcamientos y humanización del centro histórico de Lugo

Secciones aparcamiento Carril das Flores

Plano Nº: 3.14

Escala: 1/250

Escala gráfica:

Hoja Nº: 02/02

Fecha: Septiembre 2016



UNIVERSIDADE DA CORUÑA



Escuela Técnica Superior de Ingenieros de
Caminos, Canales y Puertos

Alejandro García Rico

Aparcamientos y humanización del centro histórico de Lugo

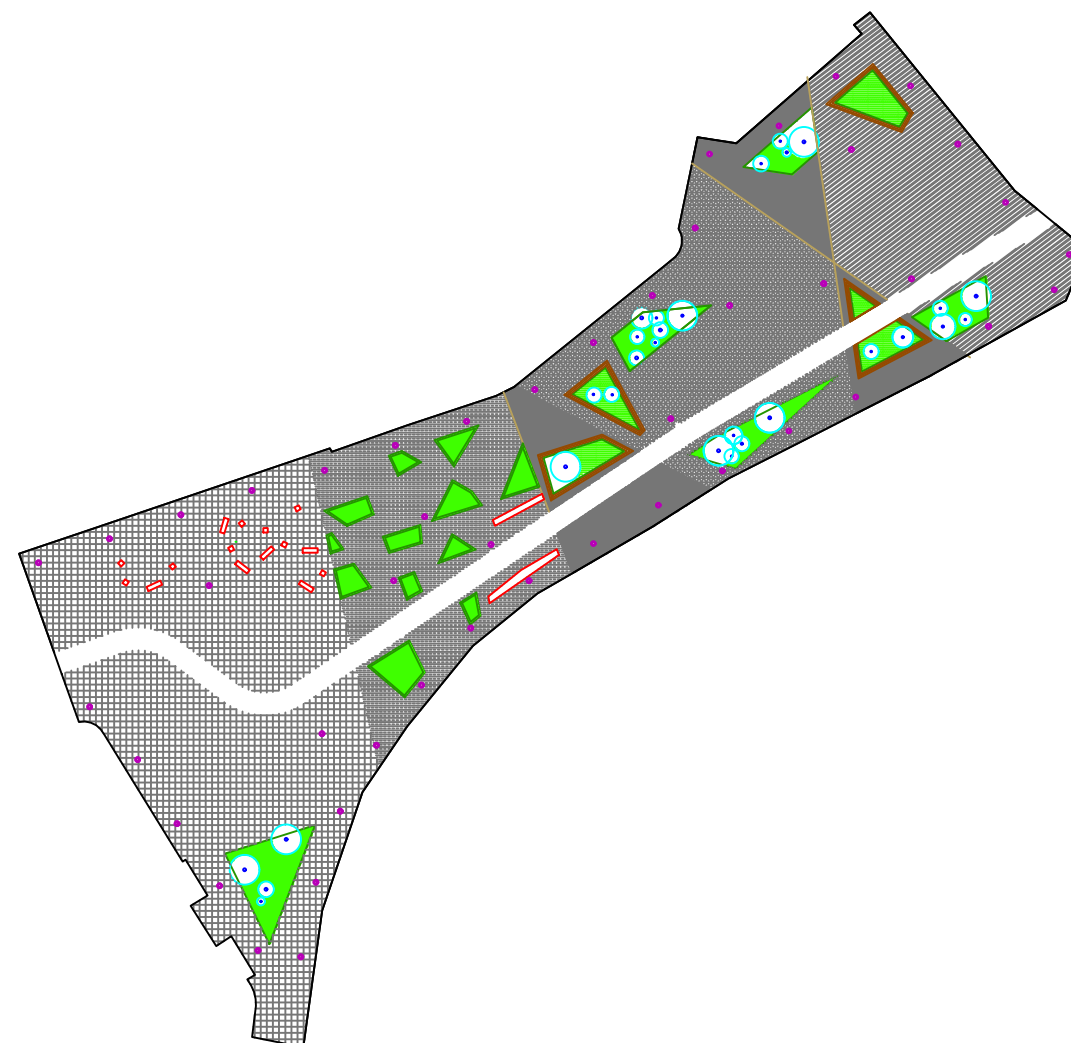
Plano Nº: 4

Hoja Nº: 01/02

Planta general

Escala:
1/4000

Fecha: Septiembre 2016



UNIVERSIDADE DA CORUÑA



Escuela Técnica Superior de Ingenieros de Caminos, Canales y Puertos

Alejandro García Rico

Aparcamientos y humanización del centro histórico de Lugo

Humanización Plaza de Santo Domingo

Plano N°: 4

Escala:
1/100

Hoja N°: 02/02

Fecha: Septiembre 2016