



**ANTEPROXECTO FIN DE GRAO:**  
*Solución ás inundacións en época de choivas no entorno de Lourenzá (Lugo)*

Autora: Rocío Barro Prieto

Titor: Gonzalo Mosqueira Martínez

Grao en Tecnoloxía da Enxeñaría Civil

Xuño 2016

**DOCUMENTO Nº 2: PLANOS**



## ÍNDICE XERAL

### **DOCUMENTO Nº 1: MEMORIA**

Memoria descriptiva

Anexos:

- Anexo nº1: situación actual
- Anexo nº2: reportaxe fotográfico
- Anexo nº3: lexislación e normativa
- Anexo nº4: estudo xeolóxico
- Anexo nº5: estudo xeotécnico
- Anexo nº6: cartografía e modelos dixitais do terreo
- Anexo nº7: estudo hidrolóxico
- Anexo nº8: estudo hidráulico
- Anexo nº9: estudo de alternativas
- Anexo nº10: definición da alternativa escollida
- Anexo nº11: catastro
- Anexo nº12: expropiacións
- Anexo nº13: compatibilidade coa planificación actual

### **DOCUMENTO Nº 2: PLANOS**

Situación e emplazamento

Situación actual

Planta xeral

Limpeza e desbroce

Expropiacións

Seccións transversais

Sección lonxitudinal muros

Usos do solo

### **DOCUMENTO Nº 3: PRESUPOSTO**

Medicións auxiliares

Medicións

Cadro de prezos nº 1

Presuposto

Resumo do presuposto





# ÍNDICE

## **DOCUMENTO N° 2: PLANOS**

Situación e emplazamento

Situación actual

Planta xeral

Limpeza e desbroce

Expropiacións

Seccións transversais

Sección lonxitudinal muros

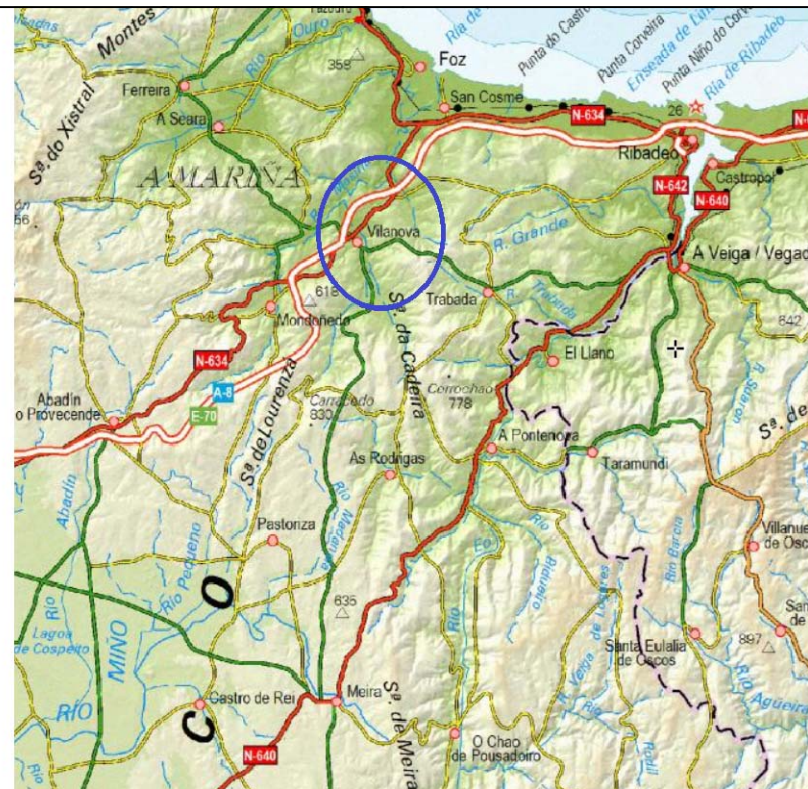
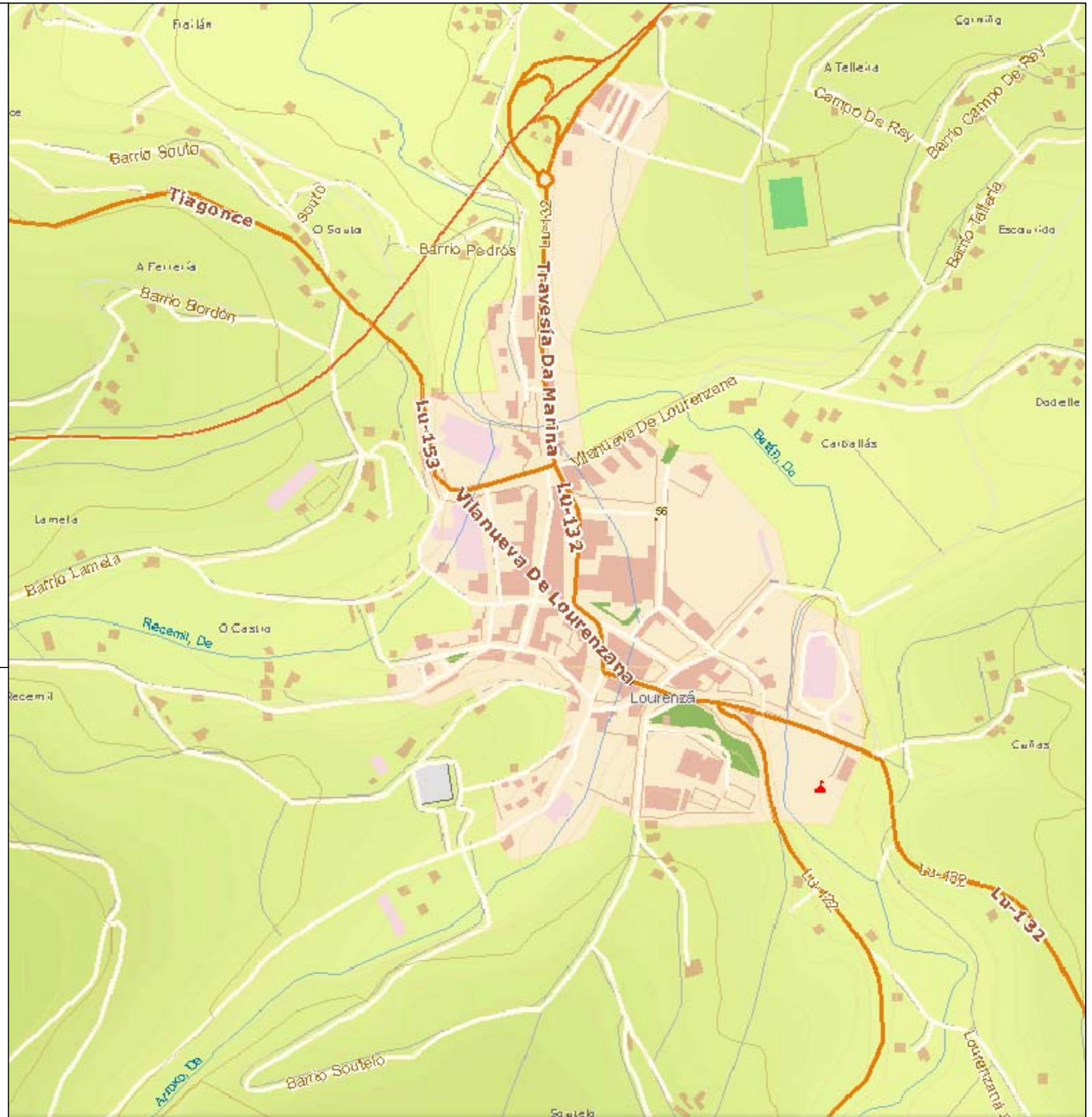
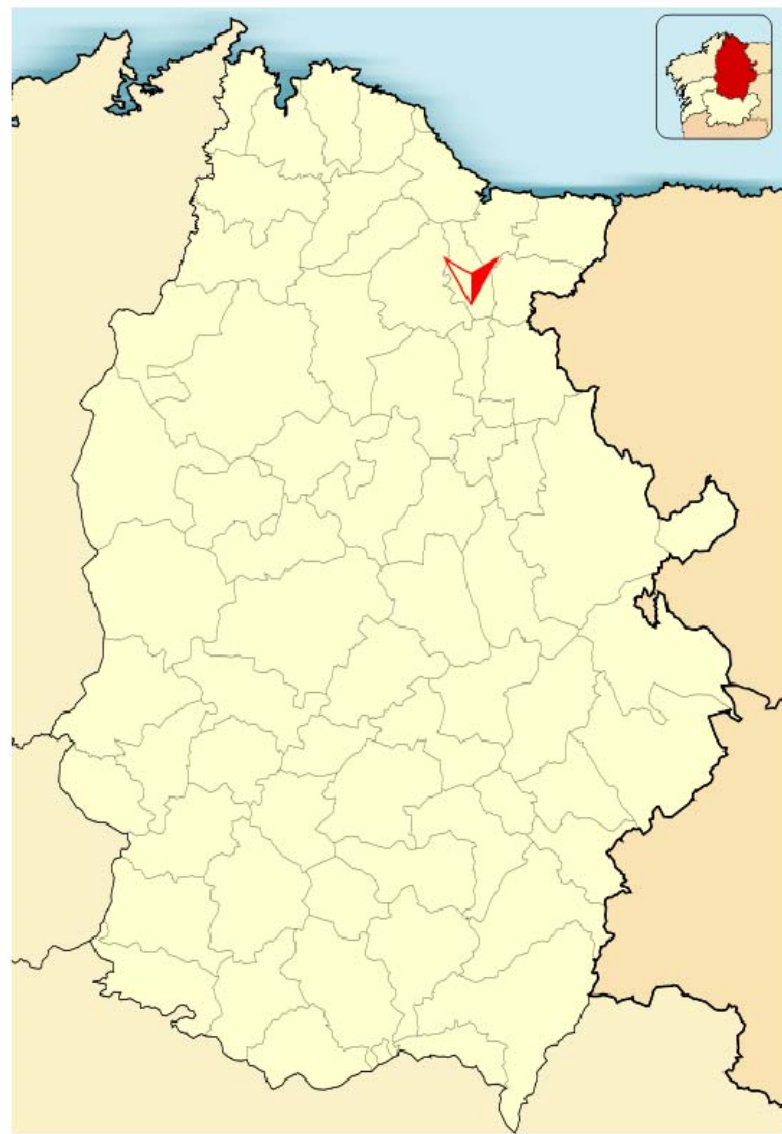
Usos do solo





# SITUACIÓN E EMPLAZAMENTO

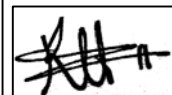




E.T.S Superior de Enxeñeiros de Camiños, Canais e Portos de A Coruña.

*Autora:*

Rocío Barro Prieto



*Título:*

Solución ás inundacións en época de choivas no entorno de Lourenzá (Lugo)

*Designación do plano:*

Situación e emplazamento

*Escala:*

Varias

*Nº de plano:*

1

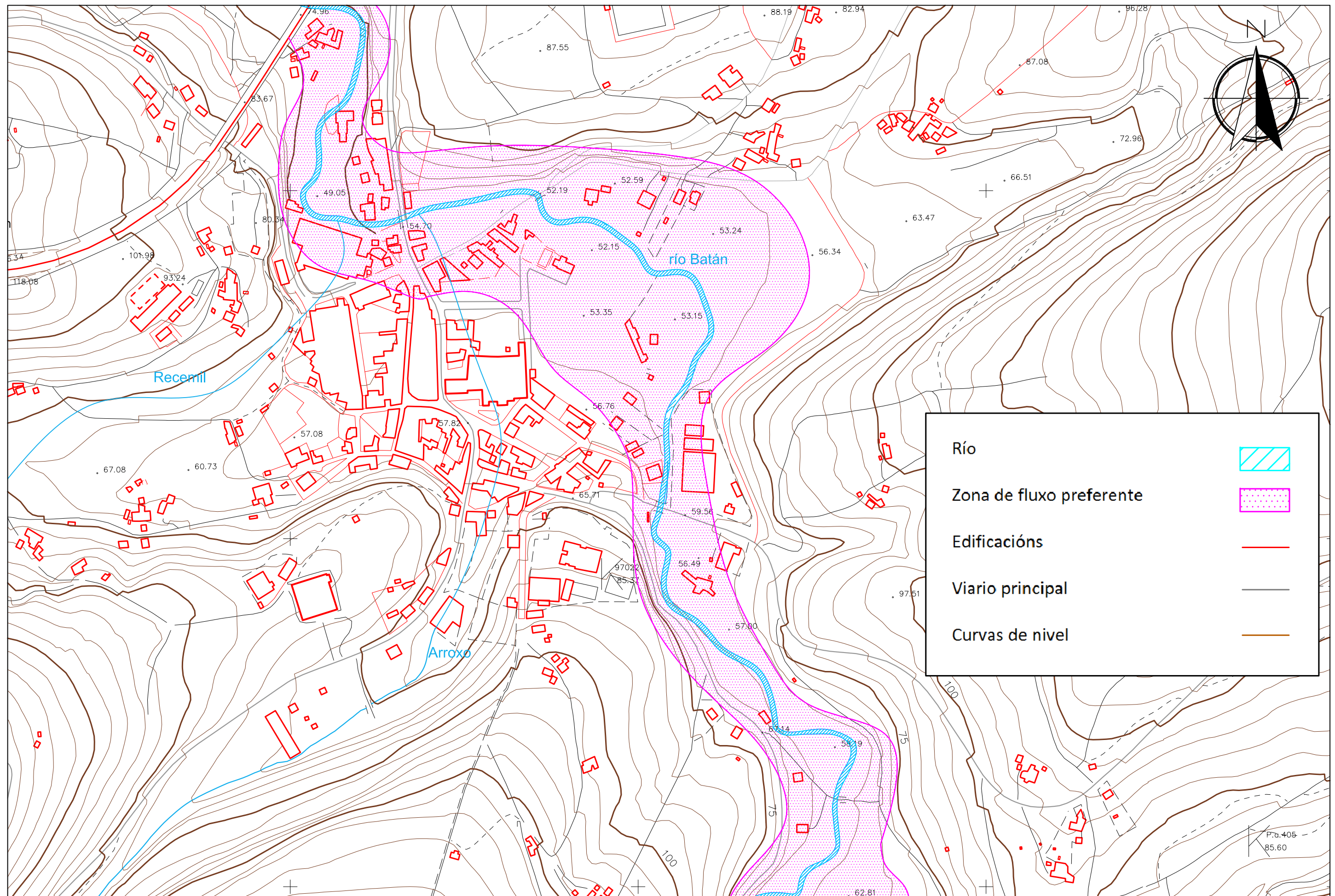
*Data:*

Xuño 2016



# SITUACIÓN ACTUAL





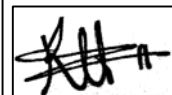
Río	
Zona de fluxo preferente	
Edificaci3ns	
Viario principal	
Curvas de nivel	



E.T.S Superior de Enxeñeiros de Cami3os, Canais e Portos de A Coru3a.

*Autora:*

Roc3o Barro Prieto



*T3tulo:*

Soluci3n 3s inundaci3ns en 3poca de choivas no entorno de Lourenz3 (Lugo)

*Designaci3n do plano:*

*Situaci3n actual*

*Escala:*

1:5000

*N3 de plano:*

2

*Data:*

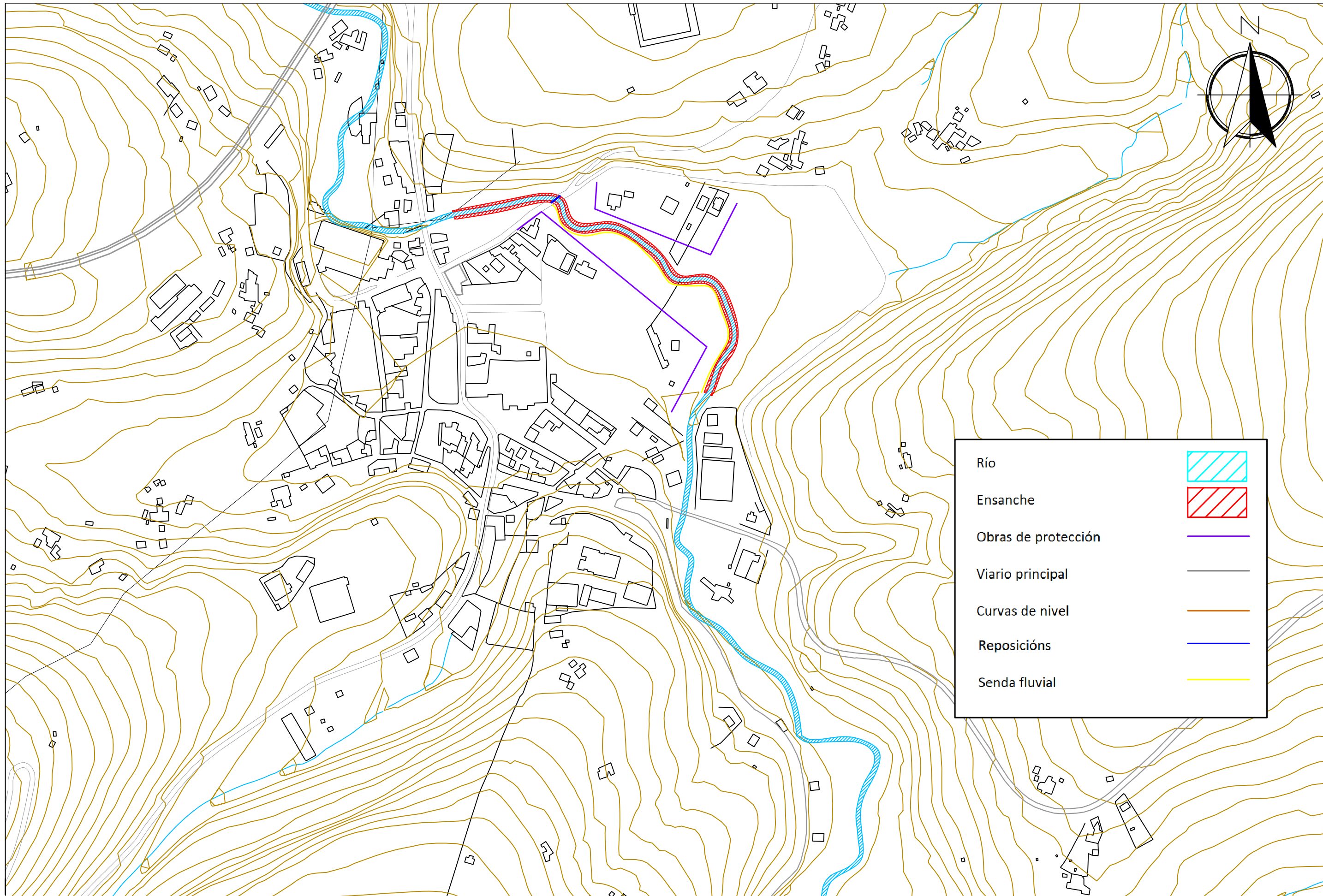
Xu3o 2016



# PLANTA XERAL







E.T.S Superior de Enxeñeiros de Camiños, Canais e Portos de A Coruña.

*Autora:*

Rocío Barro Prieto

*Firma:*

*Título:*

Solución ás inundacións en época de choivas no entorno de Lourenzá (Lugo)

*Designación do plano:*

Planta xeral

*Escala:*

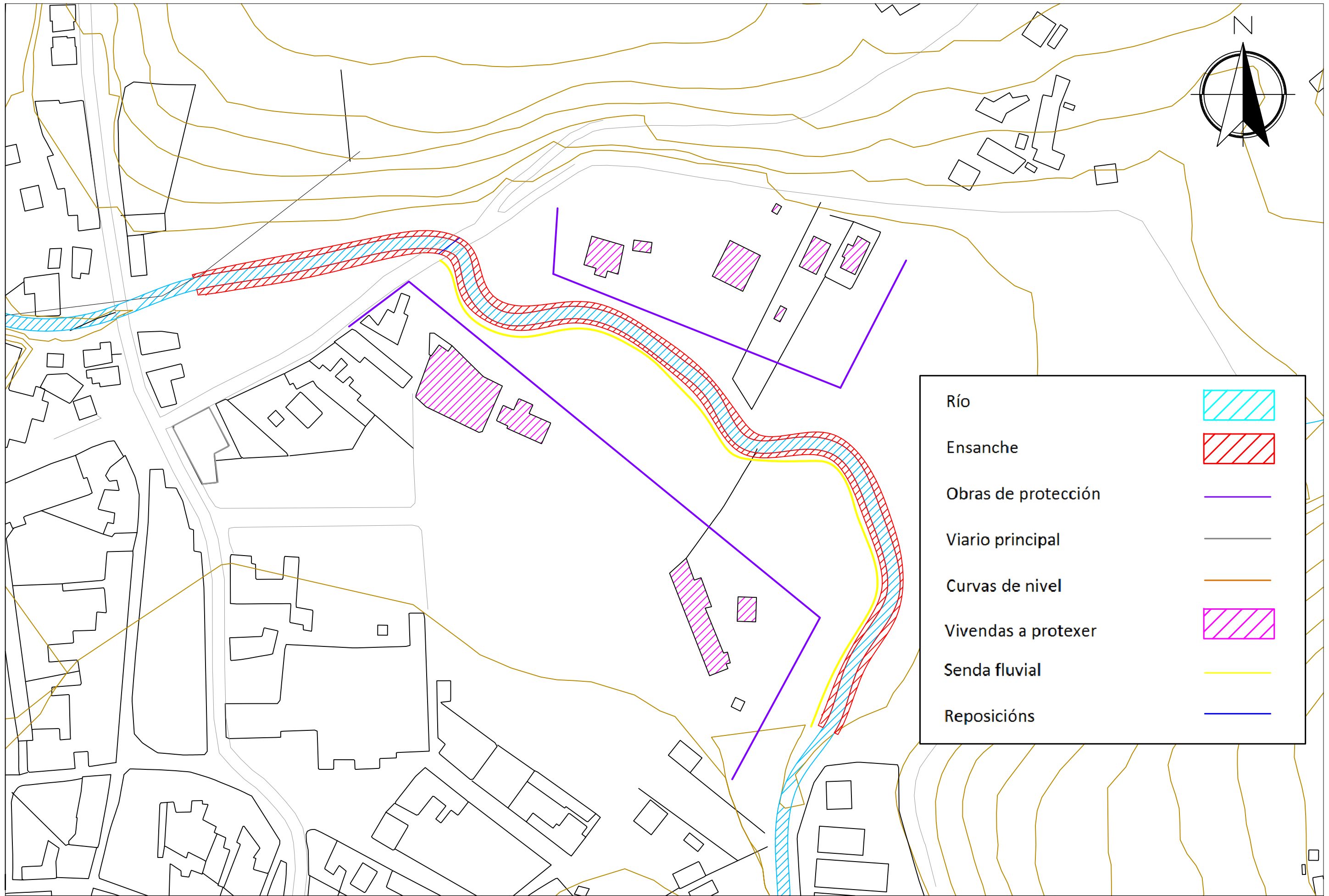
1:5000


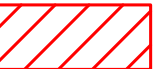



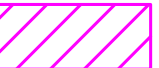


*Nº de plano:*

3

*Data:*

Xuño 2016



Río	
Ensanche	
Obras de protección	
Viario principal	
Curvas de nivel	
Vivendas a protexer	
Senda fluvial	
Reposicións	

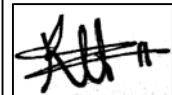


E.T.S Superior de Enxeñeiros de Camiños, Canais e Portos de A Coruña.

*Autora:*

Rocío Barro Prieto

*Firma:*



*Título:*

Solución ás inundacións en época de choivas no entorno de Lourenzá (Lugo)

*Designación do plano:*

Muros de protección mampostería  
Planta

*Escala:*

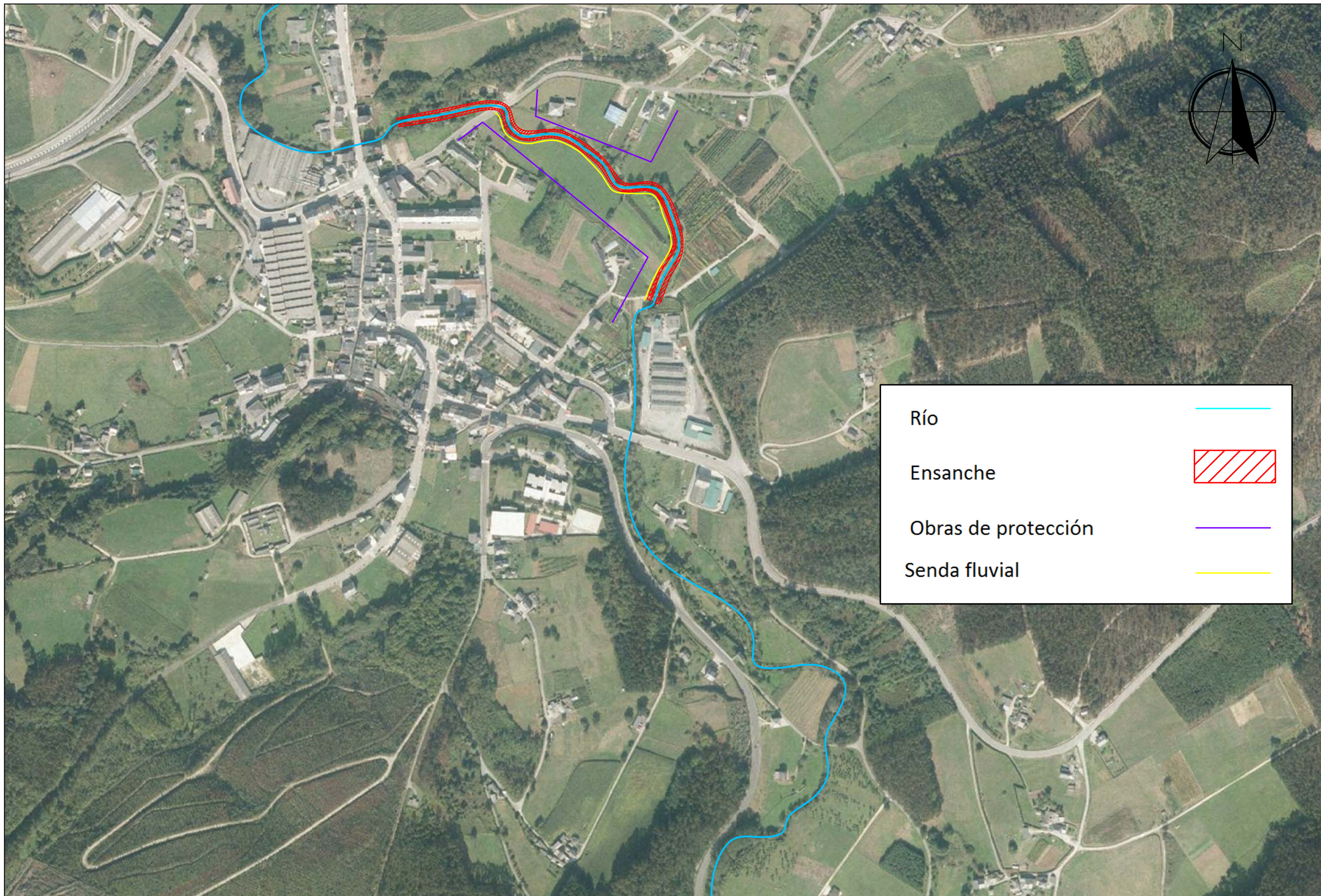
1:2000





*Nº de plano:*

4

*Data:*

Xuño 2016



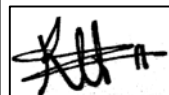
Río	
Ensanche	
Obras de protección	
Senda fluvial	



E.T.S Superior de Enxeñeiros de Camiños, Canais e Portos de A Coruña.

*Autora:*

Rocío Barro Prieto



*Título:*

Solución ás inundacións en época de choivas no entorno de Lourenzá (Lugo)

*Designación do plano:*

Planta xeral

*Escala:*

1:5000

*Nº de plano:*

5

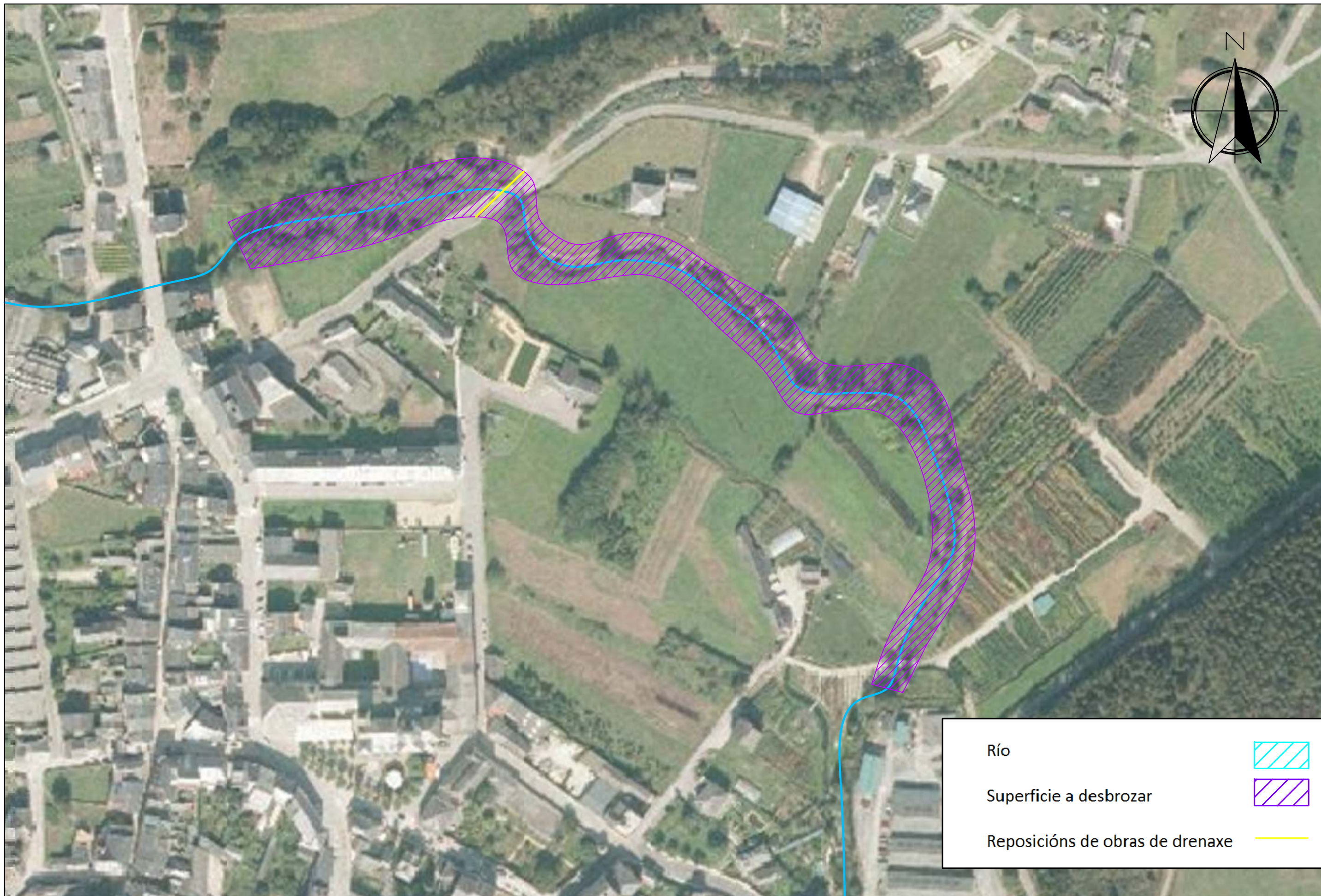
*Data:*

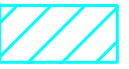
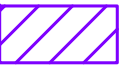

Xuño 2016


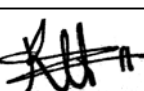


# LIMPEZA E DESBROCE





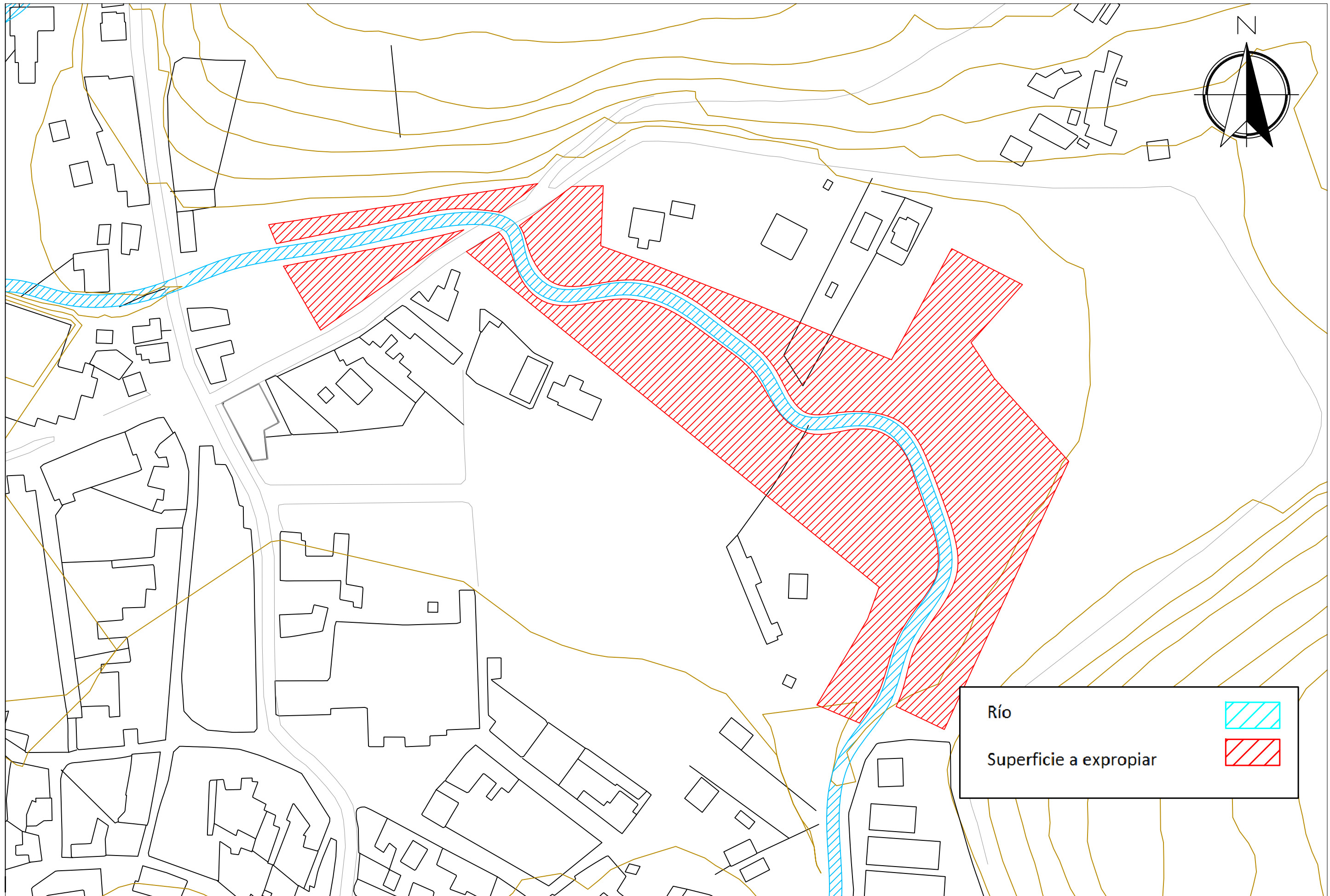
Río	
Superficie a desbrozar	
Reposicións de obras de drenaxe	

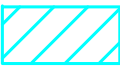

 <p>E.T.S Superior de Enxeñeiros de Camiños, Canais e Portos de A Coruña.</p>	<p><i>Autora:</i> Rocío Barro Prieto</p>		<p><i>Título:</i> Solución ás inundacións en época de choivas no entorno de Lourenzá (Lugo)</p>	<p><i>Designación do plano:</i> Limpeza, desbroce e reposición de elementos de drenaxe</p>	<p><i>Escala:</i> 1:2000</p>	<p><i>Nº de plano:</i> 6</p>	<p><i>Data:</i> Xuño 2016</p>
--	--	---	---	--	----------------------------------	----------------------------------	-----------------------------------



# EXPROPIACIÓNS





Río	
Superficie a expropiar	

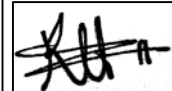


E.T.S Superior de Enxeñeiros de Camiños, Canais e Portos de A Coruña.

*Autora:*

Rocío Barro Prieto

*Firma:*



*Título:*

Solución ás inundacións en época de choivas no entorno de Lourenzá (Lugo)

*Designación do plano:*

Expropiacións

*Escala:*

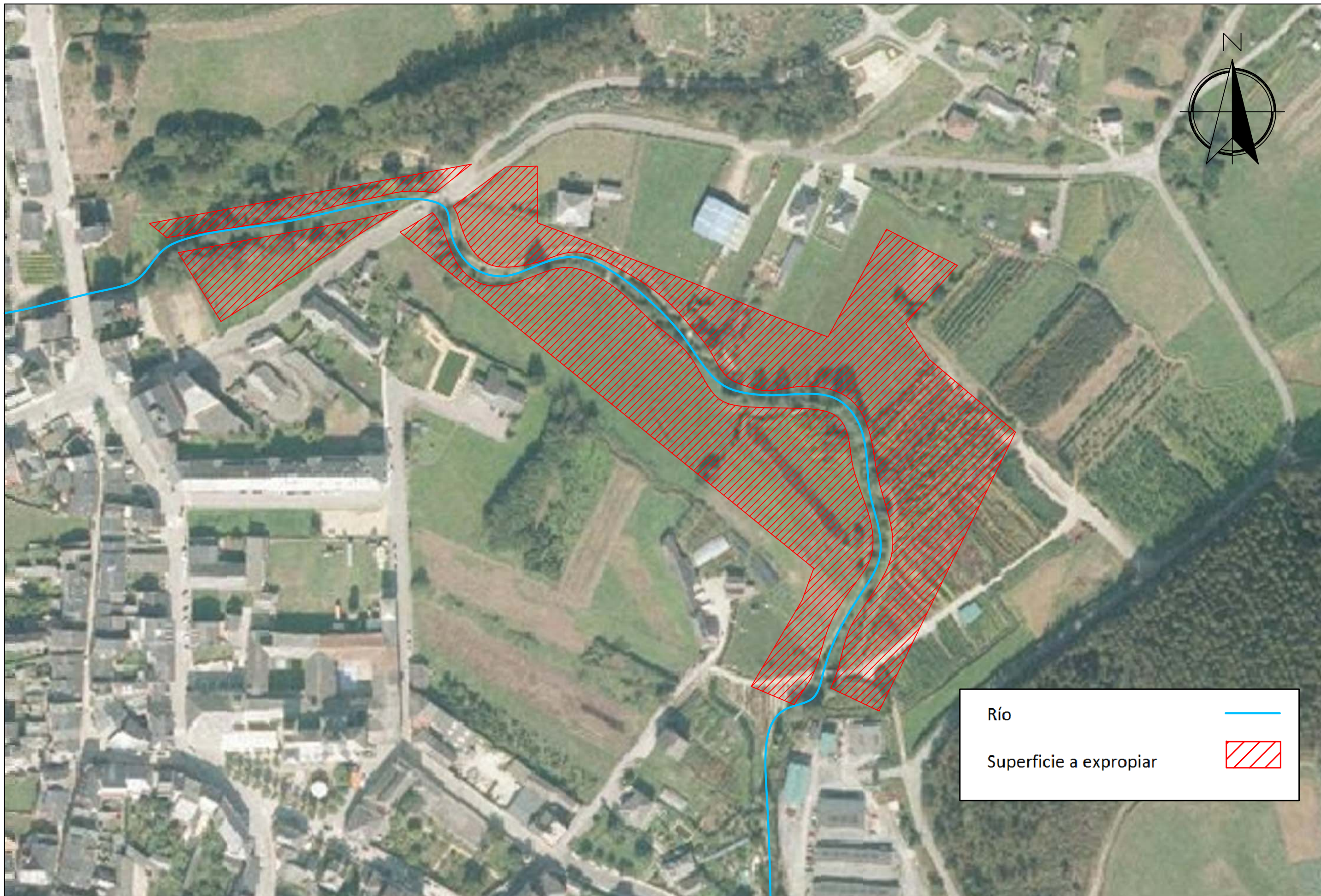
1:2000


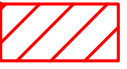
*Nº de plano:*

7

*Data:*

Xuño 2016

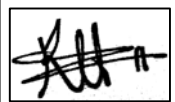


Río	
Superficie a expropiar	



E.T.S Superior de Enxeñeiros de Camiños, Canais e Portos de A Coruña.

*Autora:*  
Rocío Barro Prieto



*Título:*  
Solución ás inundacións en época de choivas no entorno de Lourenzá (Lugo)

*Designación do plano:*  
Expropiacións

*Escala:*  
1:2000

*Nº de plano:*  
8

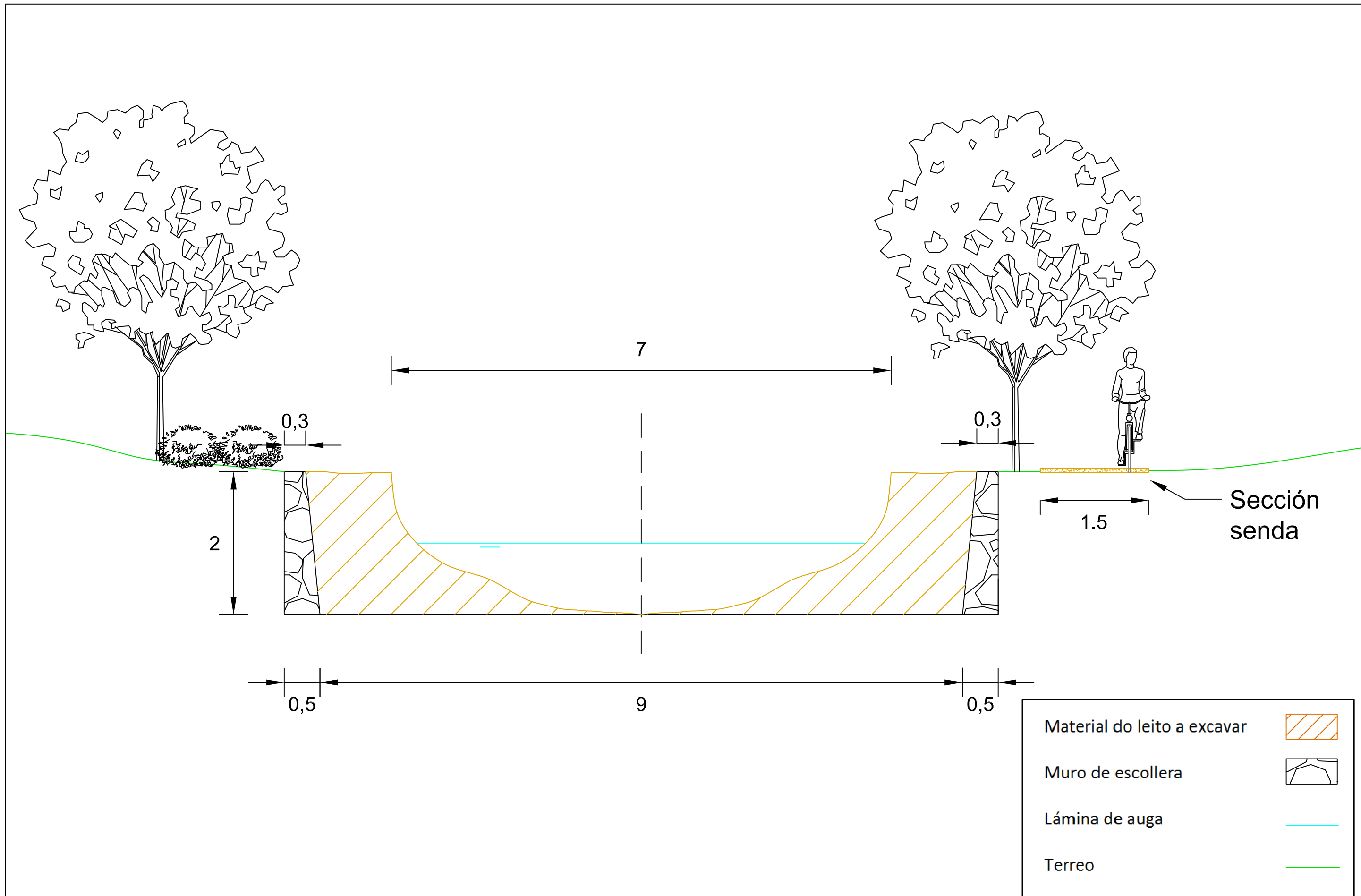
*Data:*  
Xuño 2016



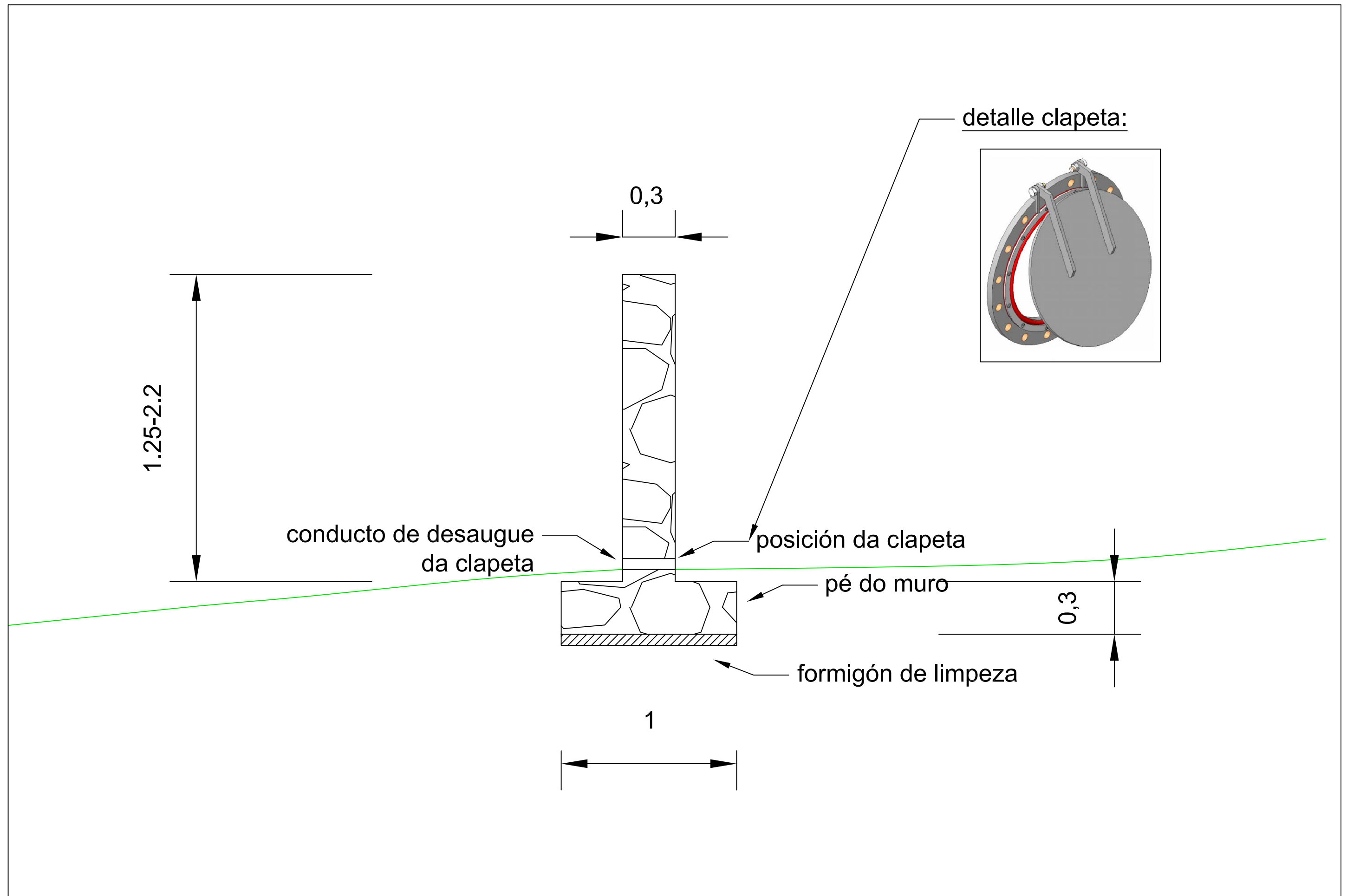


# SECCIÓNS TRANSVERSAIS





	<b>E.T.S Superior de Enxeñeiros de Camiños, Canais e Portos de A Coruña.</b>	<b>Autora:</b> Rocío Barro Prieto	<b>Firma:</b> 	<b>Título:</b> Solución ás inundacións en época de choivas no entorno de Lourenzá (Lugo)	<b>Designación do plano:</b> Sección transversal ensanche	<b>Escala:</b> 1:50	<b>Nº de plano:</b> 9	<b>Data:</b> Xuño 2016
--	--	--------------------------------------	-------------------	---	--	------------------------	--------------------------	---------------------------



E.T.S Superior de Enxeñeiros de Camiños, Canais e Portos de A Coruña.

*Autora:*

Rocío Barro Prieto

*Firma:*

*Título:*

Solución ás inundacións en época de choivas no entorno de Lourenzá (Lugo)

*Designación do plano:*

Sección transversal muro de protección

*Escala:*

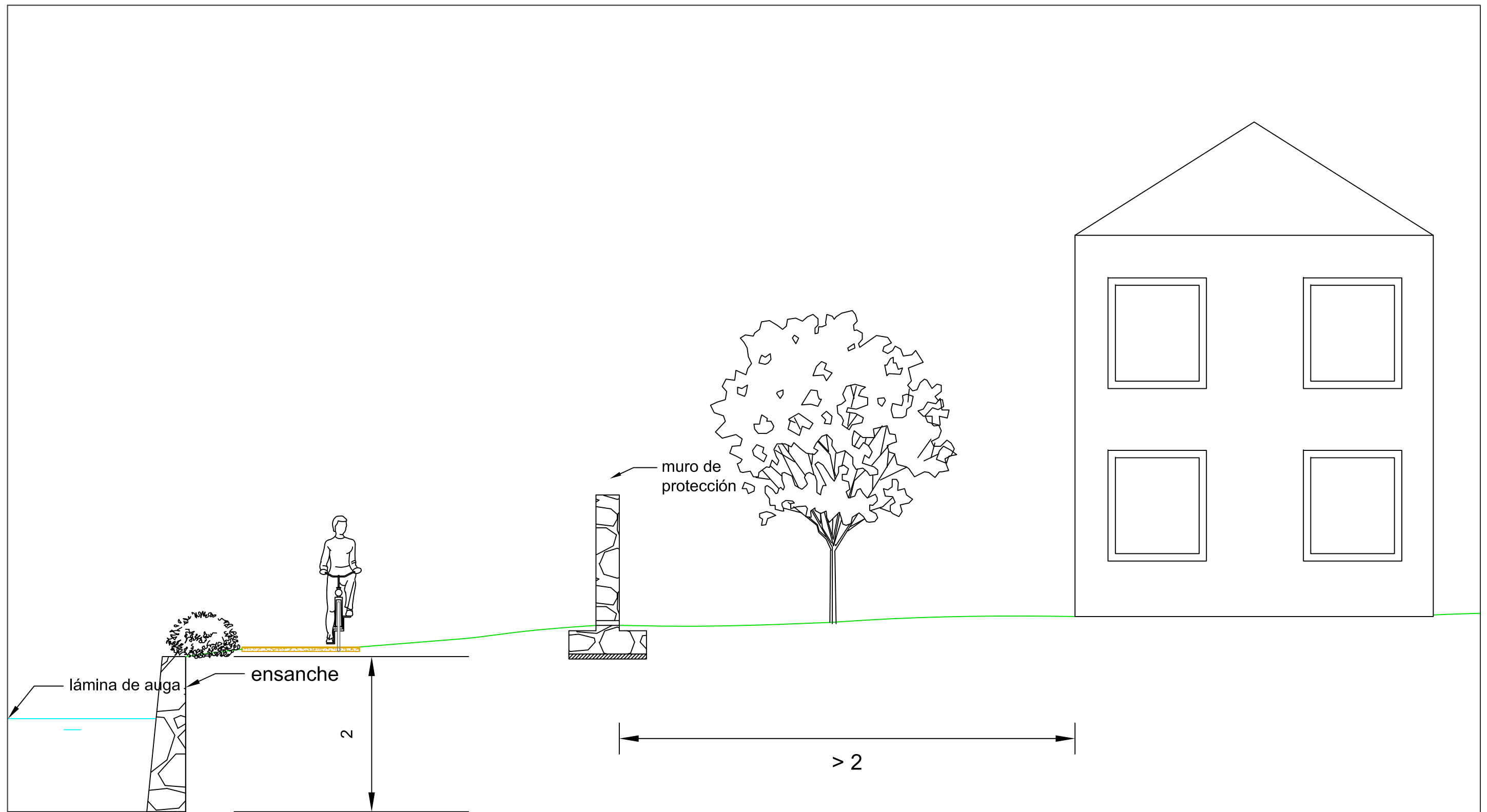
1:20

*Nº de plano:*

10

*Data:*

Xuño 2016



E.T.S Superior de Enxeñeiros de Camiños, Canais e Portos de A Coruña.

*Autora:*

Rocío Barro Prieto

*Firma:*

*Título:*

Solución ás inundacións en época de choivas no entorno de Lourenzá (Lugo)

*Designación do plano:*

Sección transversal ensanche-muro-vivendas

*Escala:*

1:50

*Nº de plano:*

11

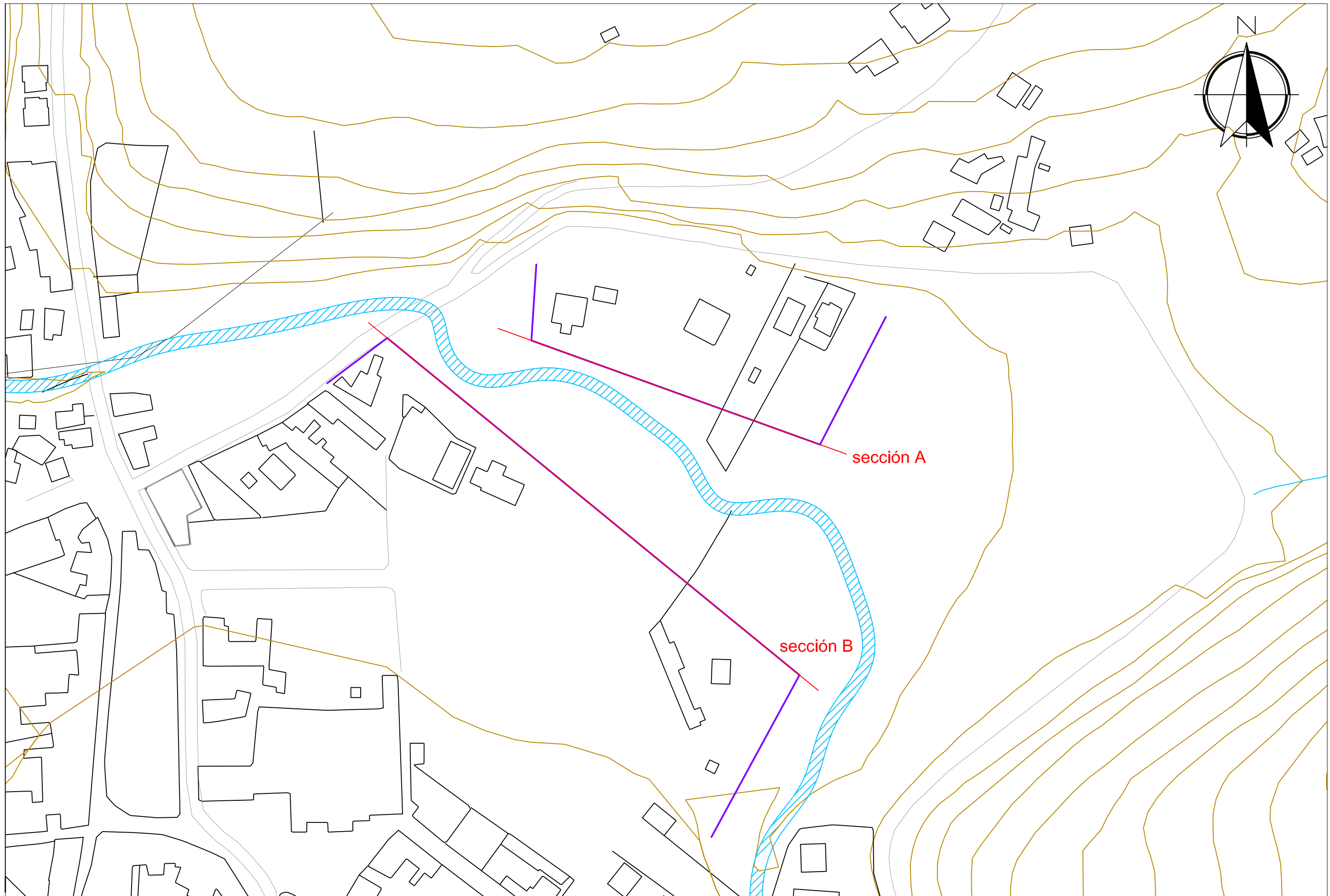
*Data:*

Xuño 2016



# SECCIÓN LONXITUDINAL MUROS





E.T.S Superior de Enxeñeiros  
de Camiños, Canais e Portos  
de A Coruña.

*Autora:*

Rocío Barro Prieto

*Firma:*

*Título:*

Solución ás inundacións en época de choivas no  
entorno de Lourenzá (Lugo)

*Designación do plano:*

Situación seccións lonxitudinais muros

*Escala:*

1:2000

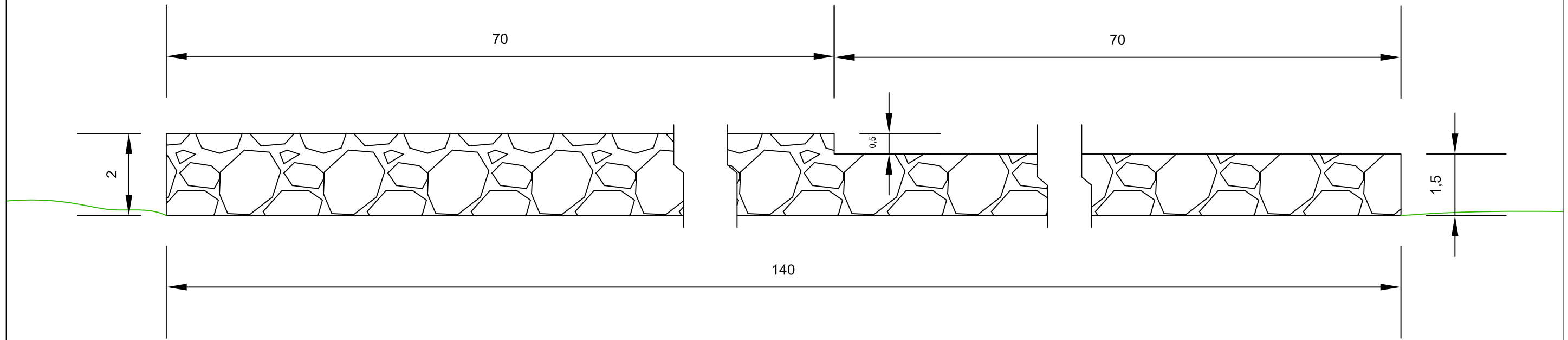
*Nº de plano:*

12

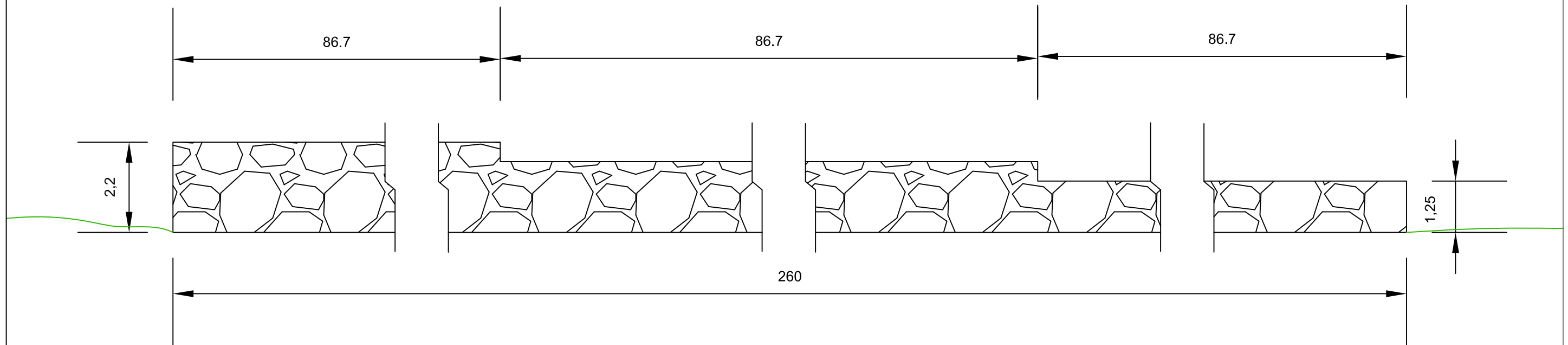
*Data:*

Xuño 2016

### Sección A



### Sección B



E.T.S Superior de Enxeñeiros de Camiños, Canais e Portos de A Coruña.

*Autora:*

Rocío Barro Prieto

*Firma:*

*Título:*

Solución ás inundacións en época de choivas no entorno de Lourenzá (Lugo)

*Designación do plano:*

Sección lonxitudinal muros

*Escala:*

1:100

*Nº de plano:*

13

*Data:*

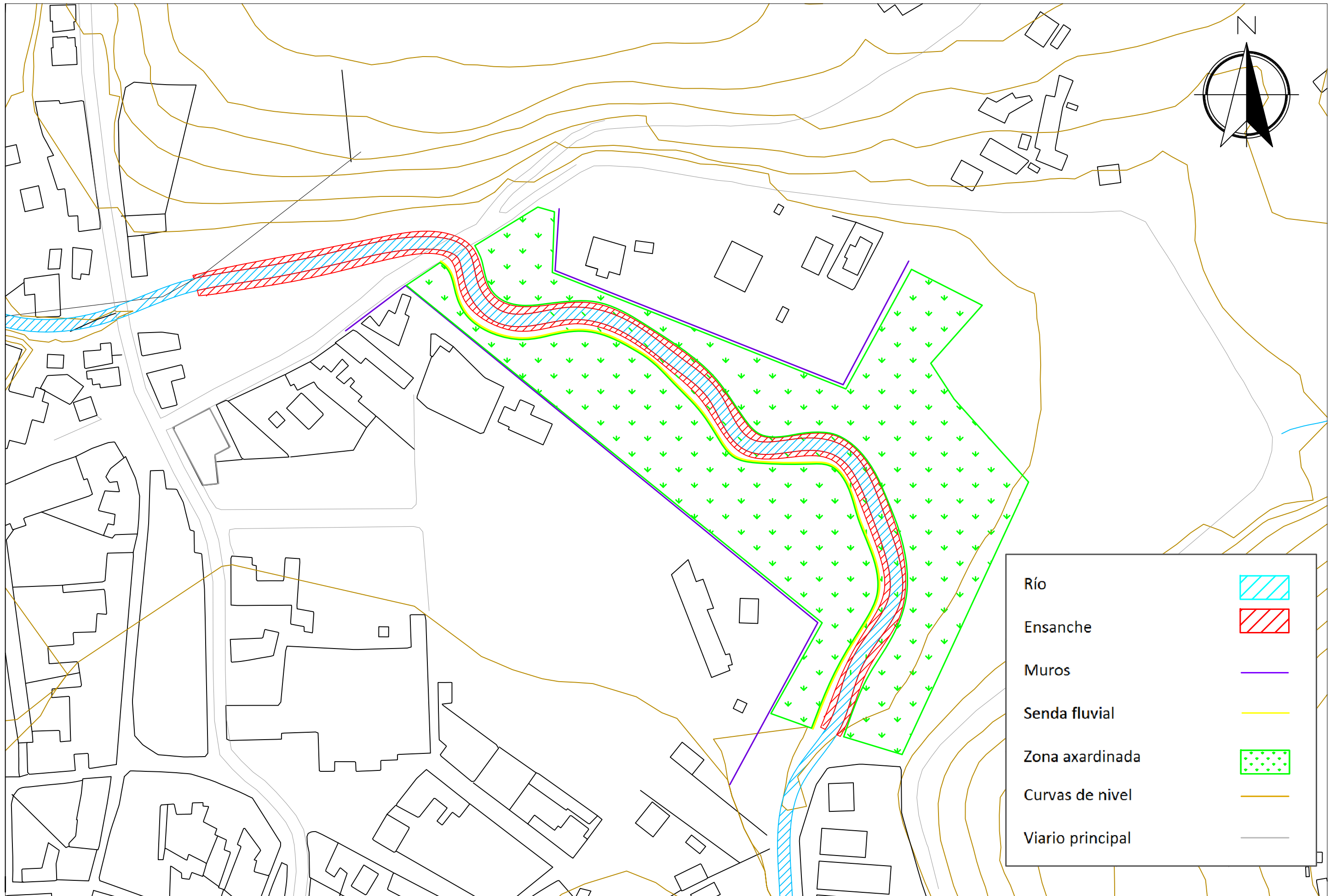
Xuño 2016










# USOS DO SOLO







Río	
Ensanche	
Muros	
Senda fluvial	
Zona axardinada	
Curvas de nivel	
Viarío principal	

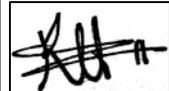


E.T.S Superior de Enxeñeiros de Camiños, Canais e Portos de A Coruña.

*Autora:*

Rocío Barro Prieto

*Firma:*



*Título:*

Solución ás inundacións en época de choivas no entorno de Lourenzá (Lugo)

*Designación do plano:*

Usos do solo

*Escala:*

1:2000

*Nº de plano:*

14

*Data:*

Xuño 2016