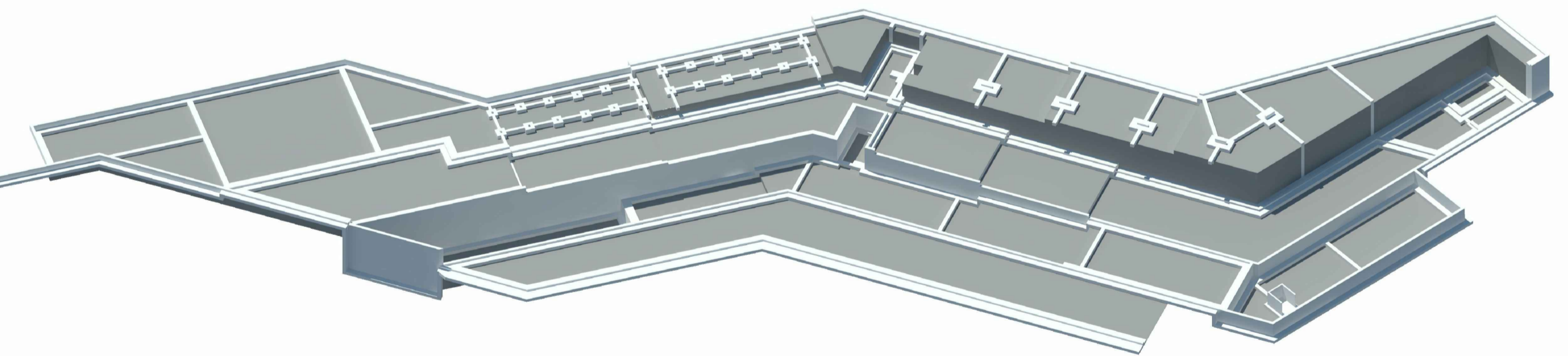
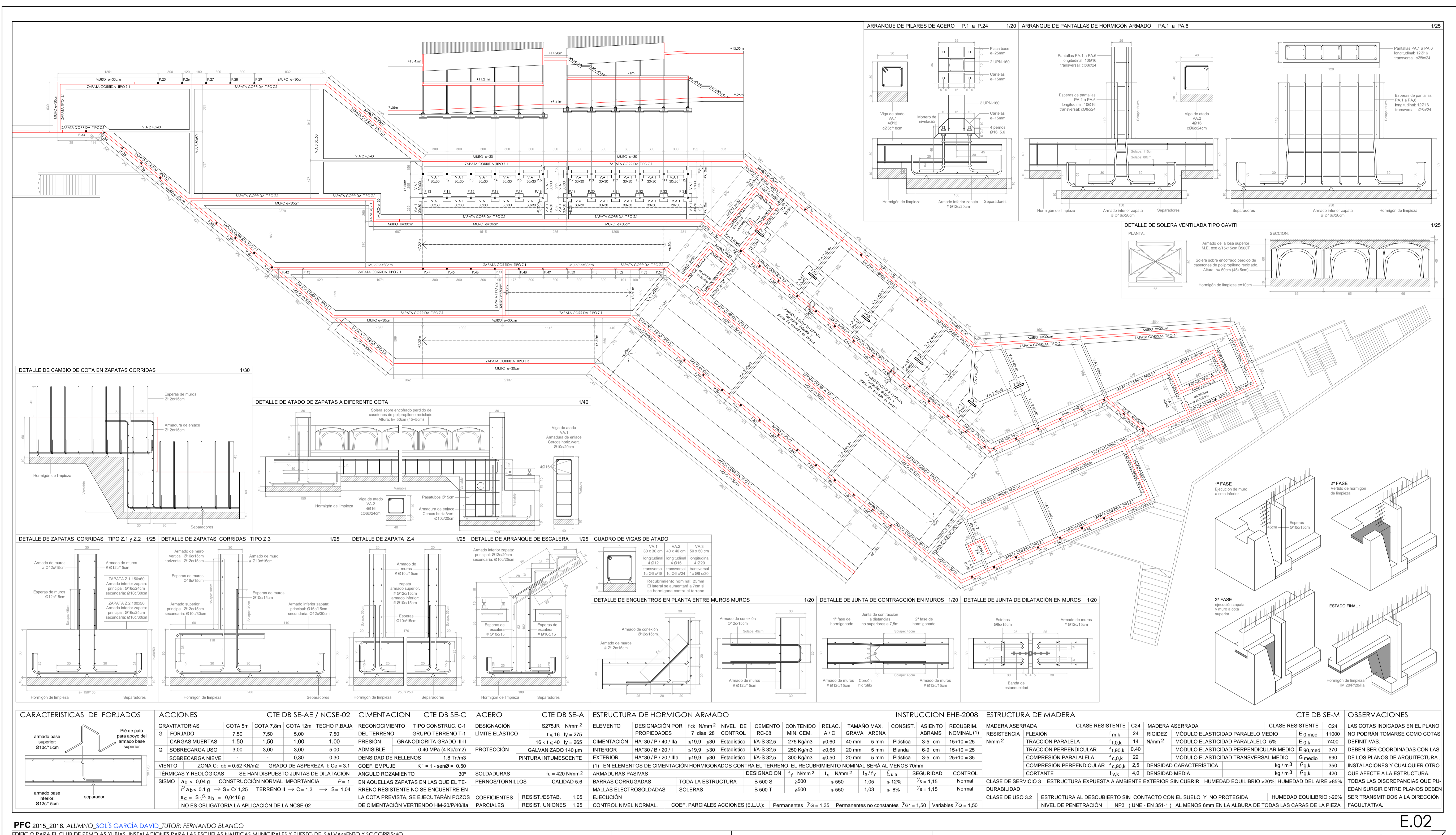


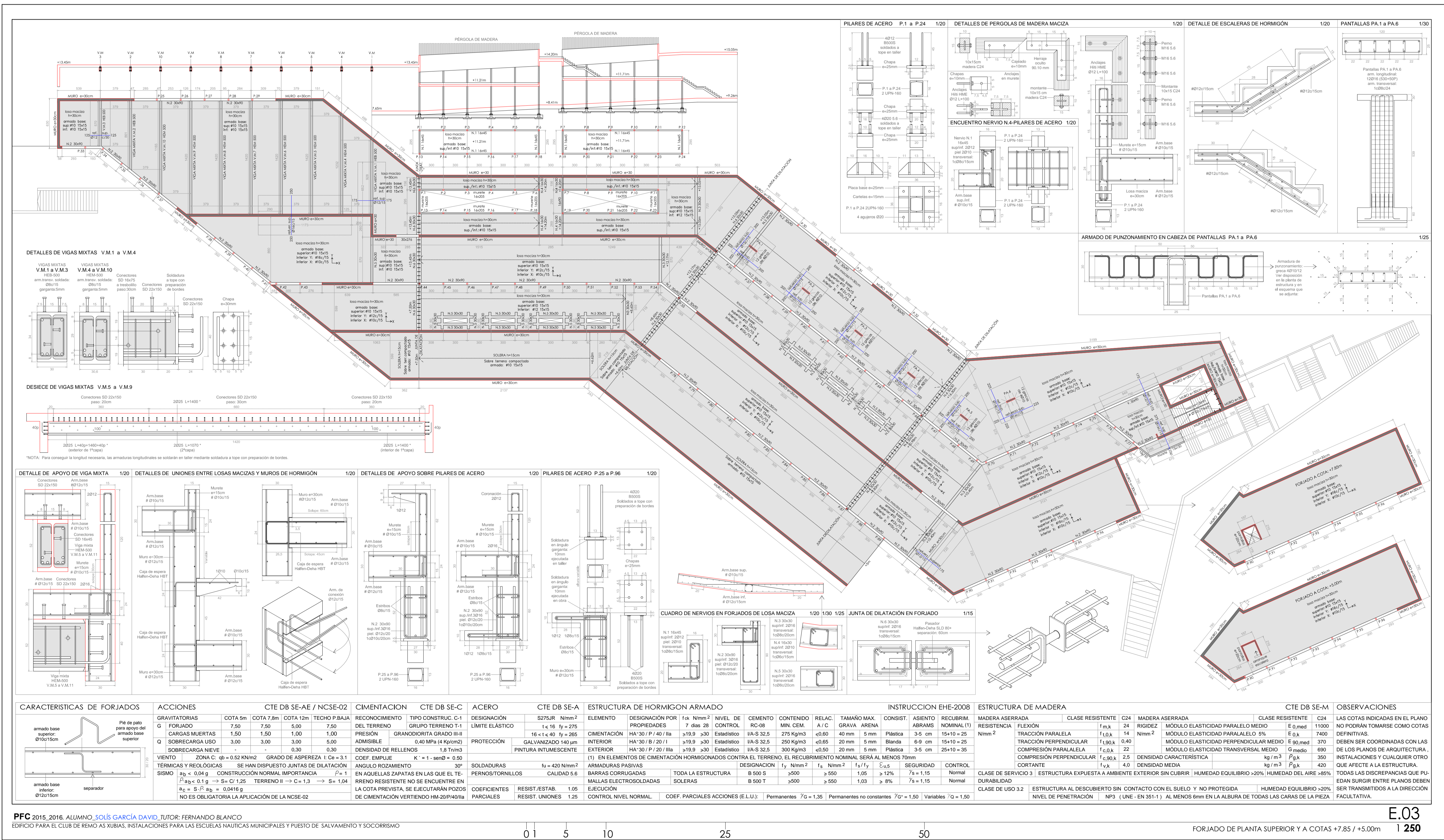
- Terrazas para formación de rampa
- Planos horizontales
- Terreno cedido al mar
- Relleno
- Excavación en roca



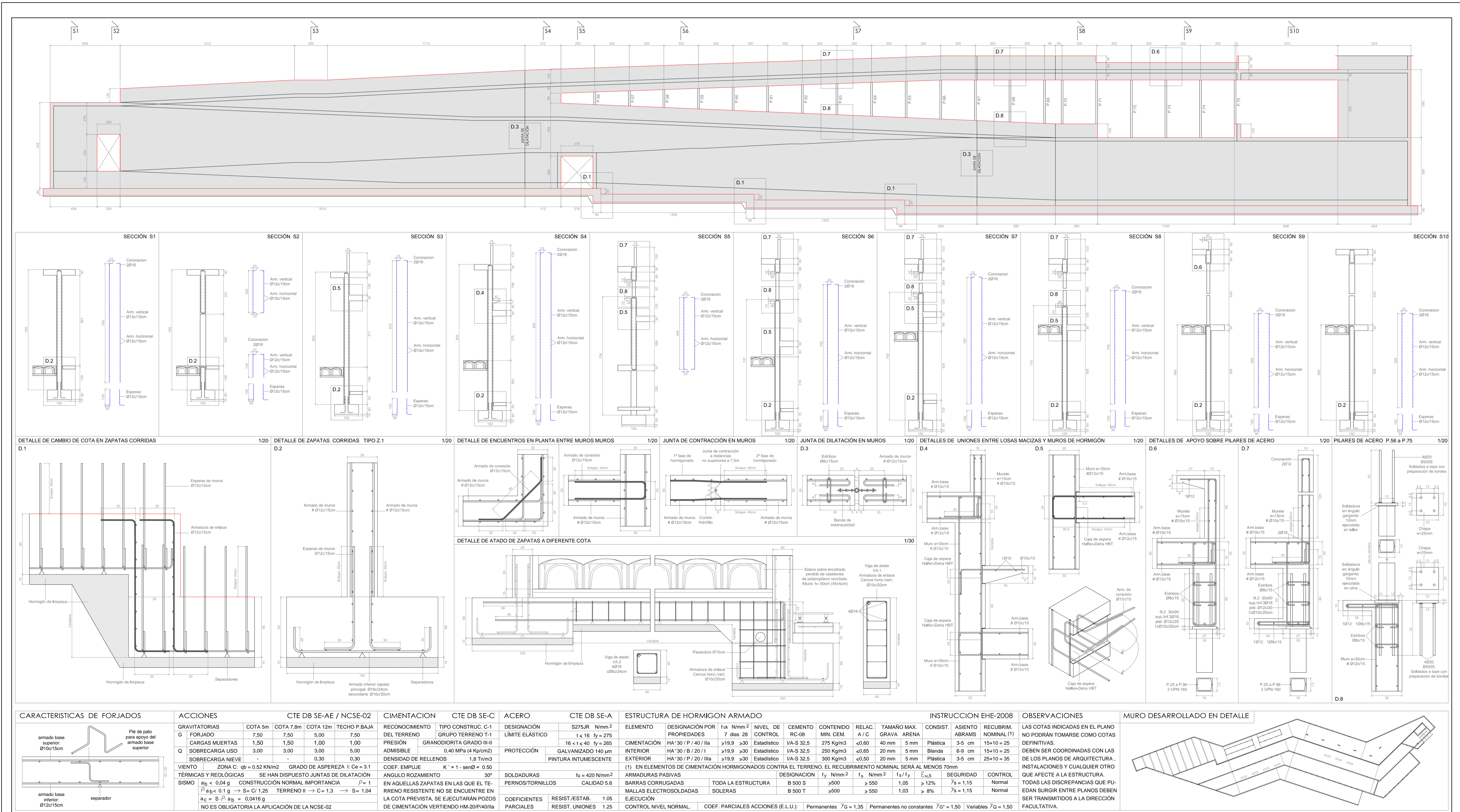
	X	Y	Z		X	Y	Z		X	Y	Z		X	Y	Z
1	-49.12	-39.42	-0.20	16	-85.30	-78.79	3.70	31	-63.33	-31.20	-1.70	46	-66.06	-83.15	-1.85
2	-53.27	-78.28	-0.20	17	-84.56	-71.84	3.70	32	-61.40	-27.18	-1.70	47	-67.12	-93.30	-1.35
3	-53.52	-80.61	-0.20	18	-81.84	-42.05	5.00	33	-27.47	-17.80	-1.70	48	-65.59	-95.70	-1.20
4	-40.01	-103.67	-0.20	19	-100.46	-16.38	5.00	34	-55.39	-27.48	-1.70	49	-57.52	-96.93	-2.35
5	-41.08	-111.25	-3.75	20	-95.95	-9.57	5.00	35	-56.58	-38.62	-0.20	50	-52.37	-105.27	-3.75
6	-42.10	-120.75	-3.75	21	-93.61	-11.48	-0.20	36	-82.70	-71.98	1.23	51	-54.32	-113.40	1.85
7	-43.87	-134.51	1.85	22	-96.93	-16.48	-0.20	37	-75.65	-72.73	1.23	52	-56.54	-117.40	1.85
8	-45.01	-148.13	1.85	23	-89.83	-19.98	-0.20	38	-73.52	-73.02	1.14				
9	-42.08	-152.58	1.85	24	-82.54	-17.93	-0.20	39	-68.15	-85.53	-1.79				
10	-47.39	-155.97	1.85	25	-83.54	-17.80	-0.20	40	-83.08	-75.56	1.23				
11	-65.40	-127.8	1.85	26	-76.86	-13.23	-1.70	41	-75.98	-76.30	1.23				
12	-53.52	-112.89	1.85	27	-81.01	-19.48	-1.70	42	-73.90	-76.40	1.14				
13	-71.91	-99.74	2.85	28	-84.58	-24.27	-0.20	43	-68.53	-76.54	-1.79				
14	-73.44	-97.94	2.85	29	-71.40	-33.41	-0.20	44	-76.27	-78.99	1.23				
15	-82.54	-83.03	3.70	30	-63.63	-34.05	-0.20	45	-68.79	-79.55	-1.79				



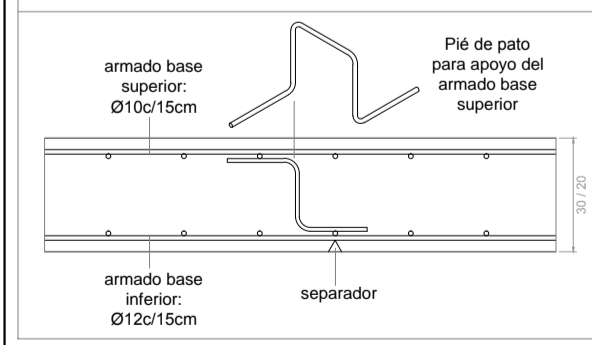
PF 2015, 2016, ALUMNO **SOBIS GARCÍA DAVID**, TUTOR: FERNANDO BLANCO
 EDIFICIO PARA EL CLUB DE RENO AS XUBAS, INSTALACIONES PARA LAS ESCUELAS NAUTICAS MUNICIPALES Y PUESTO DE SALVAMENTO Y SOCORRISMO
 0 1 5 10 25 50
 E.02
 PLANTA DE CIMENTACIÓN 1250



PF 2015, 2016, ALUMNO **SOBIS GARCÍA DAVID**, TUTOR: FERNANDO BLANCO
 EDIFICIO PARA EL CLUB DE RENO AS XUBAS, INSTALACIONES PARA LAS ESCUELAS NAUTICAS MUNICIPALES Y PUESTO DE SALVAMENTO Y SOCORRISMO
 0 1 5 10 25 50
 FORJADO DE PLANTA SUPERIOR Y A COTAS +7.85 / +5.00m
 E.03
 1250



CARACTERÍSTICAS DE FORJADOS



ACCIONES	CTE DB SE-AE / NCSE-02			
	GRAVITATORIAS	COTA 5m	COTA 7.8m	COTA 12m
G FORJADO	7.50	7.50	5.00	7.50
Q CARGAS MUERTAS	1.50	1.50	1.00	1.00
Q SOBRECARGA USO	3.00	3.00	3.00	5.00
Q SOBRECARGA NIEVE	-	-	0.30	0.30

CIMENTACION	TIPO CONSTRUC.	C-1	GRUPO TERRENO T-1	CTE DB SE-C	
				RECONOCIMIENTO DEL TERRENO	ADMISIBLE
GRANODIORITA GRADO III-II	0.40 MPa (4 Kp/cm ²)	1.8 Tn/m ³			

ACERO	S275JR	N/mm ²	CTE DB SE-A	
			RESIST. ESTAB.	RESIST. UNIONES
			1.05	1.25

ELEMENTO	DESIGNACIÓN POR PROPIEDADES	f _{cd} N/mm ²	NIVEL DE CONTROL	ESTRUCTURA DE HORMIGÓN ARMADO	
				CEMENTO	CONTENIDO RELAC. TAMAÑO MAX. CONSIST. ASIENTO
CIMENTACIÓN	HA-30 / P / 40 / I/a	≥19.9	≥30	Estadístico	I/A-S 32.5
INTERIOR	HA-30 / B / 20 / I	≥19.9	≥30	Estadístico	I/A-S 32.5
EXTERIOR	HA-30 / P / 20 / III/a	≥19.9	≥30	Estadístico	I/A-S 32.5

INSTRUCCIÓN EHE-2008			
RECURRIM. NOMINAL (1)	RECURRIM. NOMINAL (1)	RECURRIM. NOMINAL (1)	RECURRIM. NOMINAL (1)
15-10 = 25	15-10 = 25	15-10 = 25	15-10 = 25

OBSERVACIONES	
LAS COTAS INDICADAS EN EL PLANO NO PODRÁN TOMARSE COMO COTAS DEFINITIVAS. DEBEN SER COORDINADAS CON LAS DE LOS PLANOS DE ARQUITECTURA, INSTALACIONES Y CUALQUIER OTRO QUE AFECTE A LA ESTRUCTURA. TODAS LAS DISCREPANCIAS QUE PUEDAN SURGIR ENTRE PLANOS DEBEN SER TRANSMITIDAS A LA DIRECCIÓN FACULTATIVA.	

