

El proyecto se inserta en la calle San Andrés con carácter extrovertido y diferenciado, para expresar su condición de equipamiento público y de programa novedoso.

El volumen capaz obtenido desde la normativa urbanística se talla y se acomoda para responder a los condicionantes de la parcela y del programa. Las inquietudes principales que el proyecto intenta resolver son:

URBANÍSTICAS

- Dar continuidad a la secuencia de alzados existente en la calle San Andrés, a través de la división de la fachada en dos volúmenes de proporciones verticales.
- Dar visibilidad al edificio desde la calle San Andrés, anunciando un equipamiento público que busca un uso intensivo y la revitalización del barrio.
- Aportar espacio público con soleamiento y vegetación en continuidad con el espacio del fab lab.

SOCIALES

- Generar tejido social en una zona degradada de la ciudad
- Generar estabilidad económica a través de la puesta en contacto de elementos complementarios en la ciudad

PROGRAMÁTICAS Y FUNCIONALES

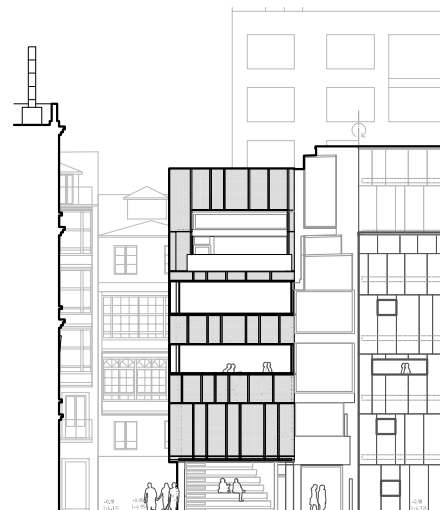
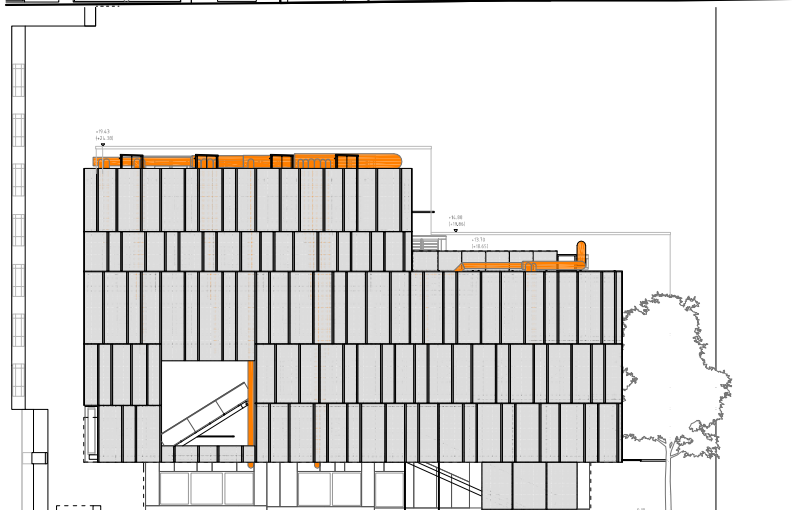
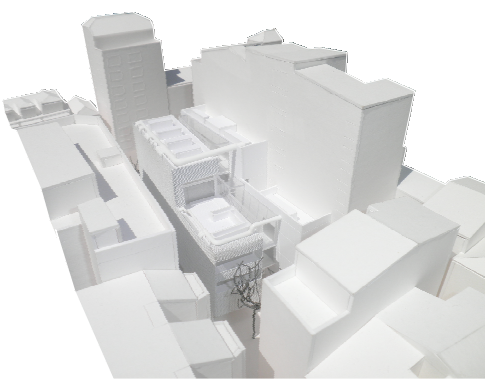
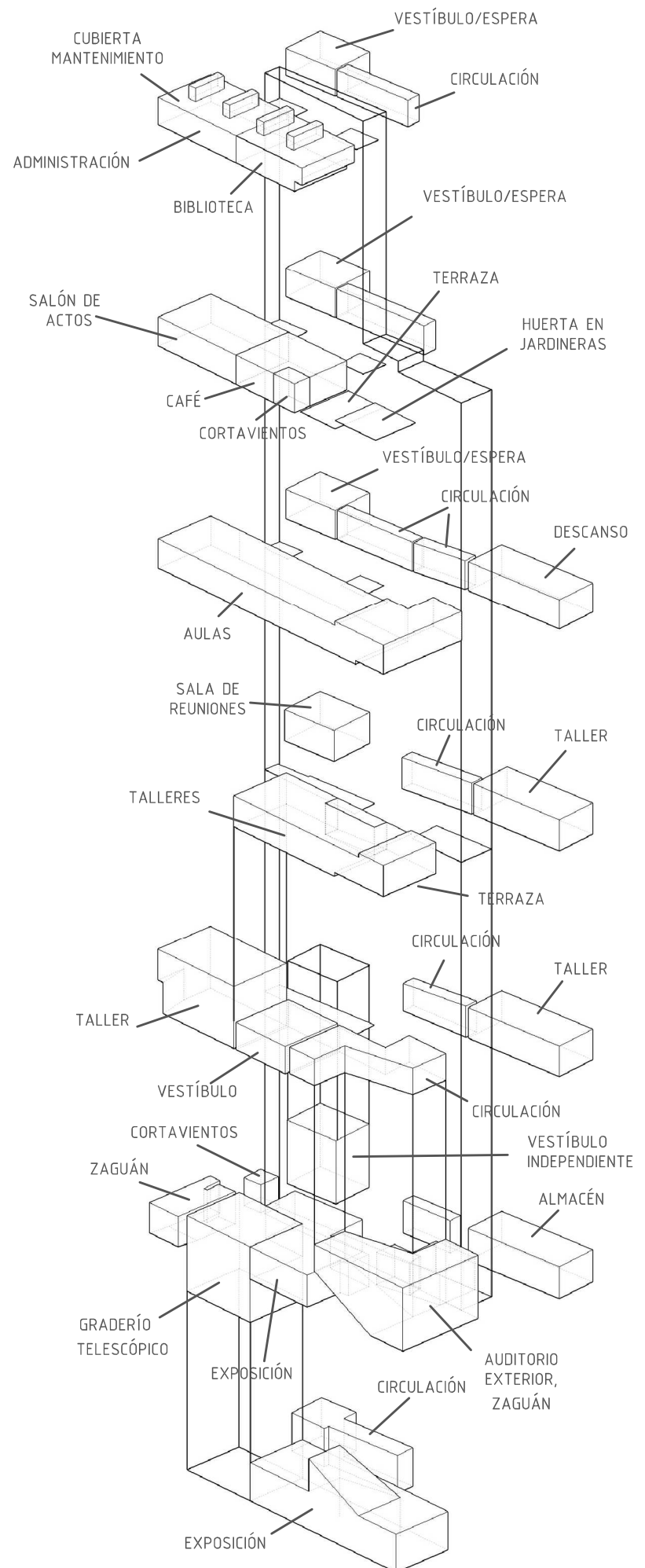
- Resolver la acometida y extracción de diversas instalaciones propias del fab lab para todas las plantas en el volumen servido, de forma que una misma actividad pueda ser desarrollada en distintas partes del edificio
- Diferenciar piezas programáticas ruidosas y tranquilas
- Establecer niveles de privacidad y resolver de forma discreta el acceso a los aseos
- Obtener una elevada superficie útil en el edificio, moderando la altura libre entre plantas y disponiendo las instalaciones por el exterior.
- Permitir una buena orientación dentro del edificio, disponiendo particiones de vidrio que le permiten al usuario ubicarse en planta y en sección.

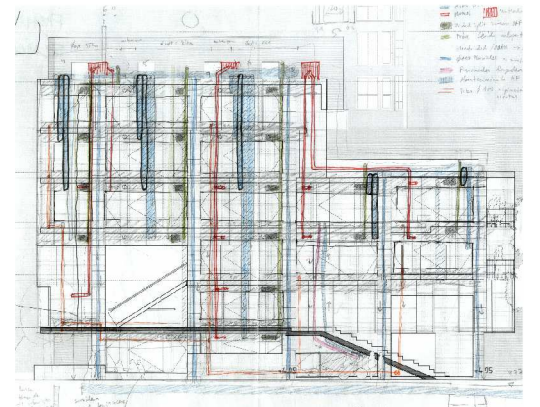
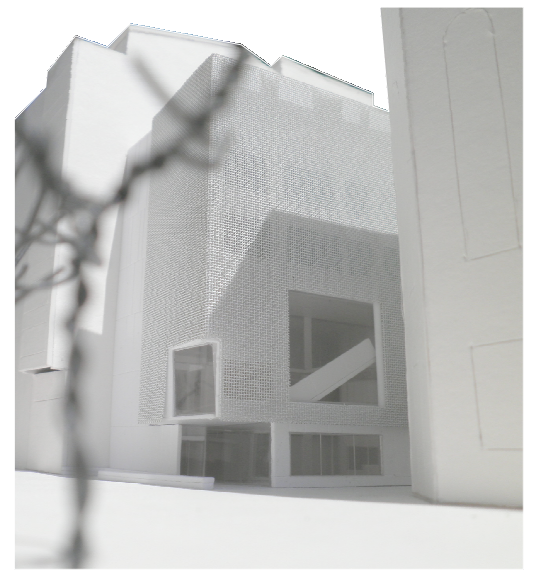
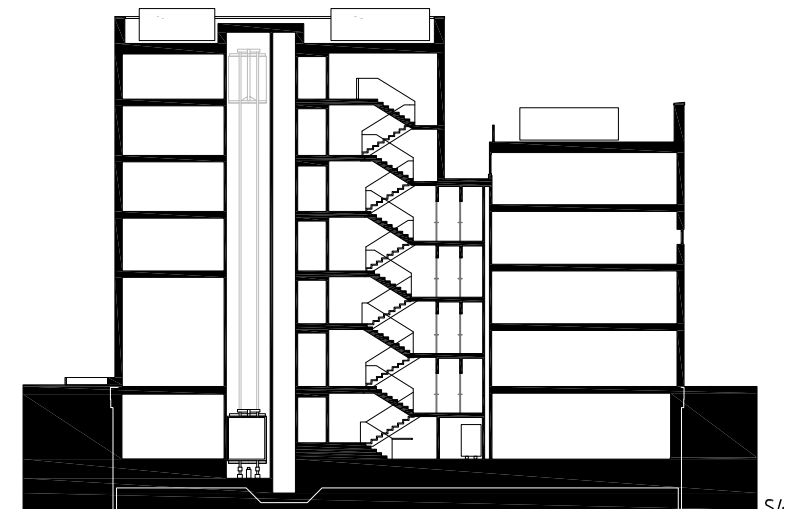
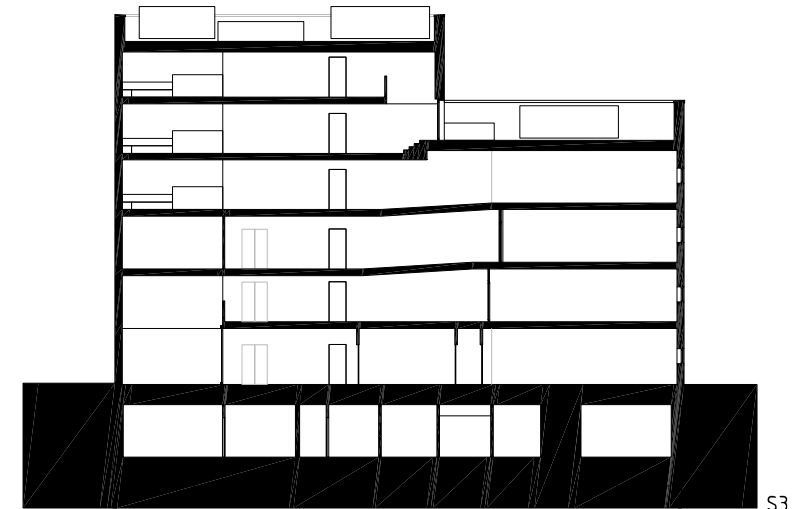
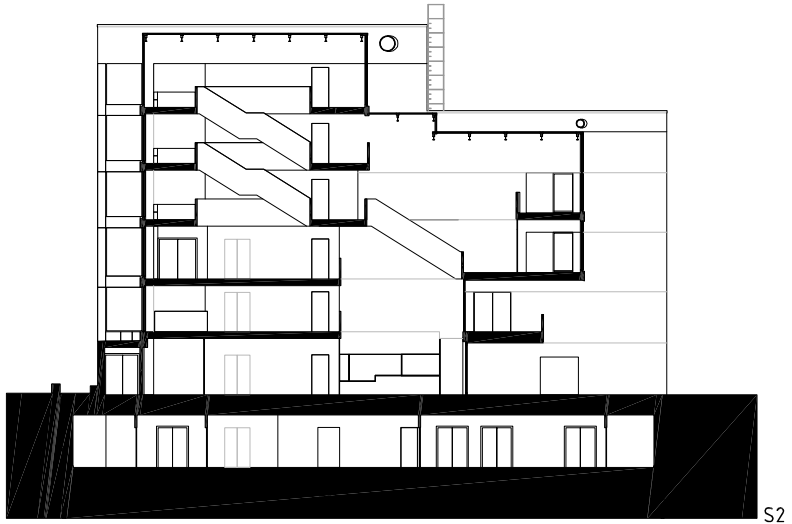
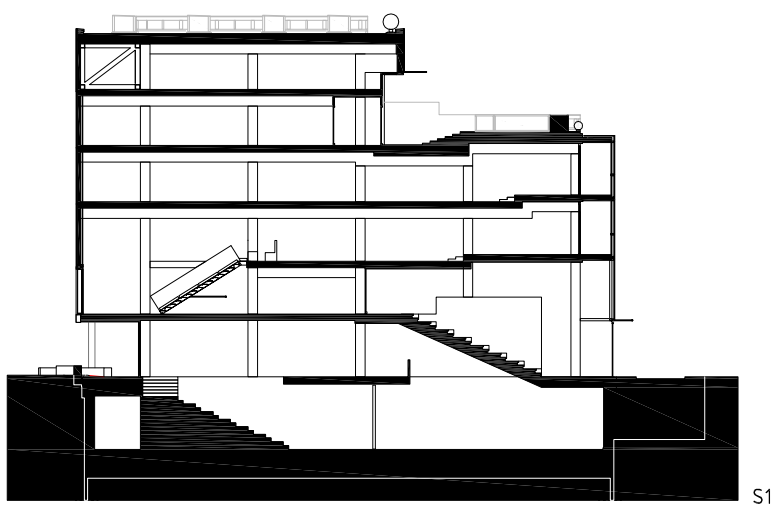
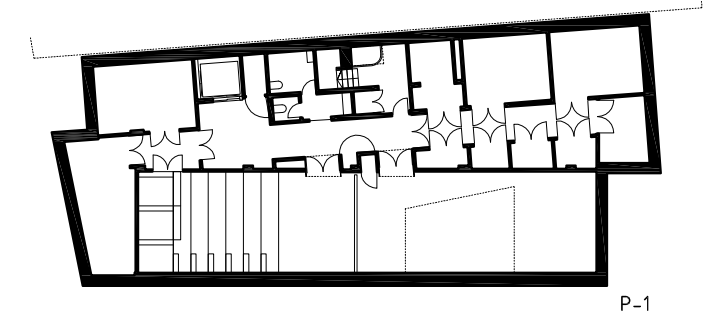
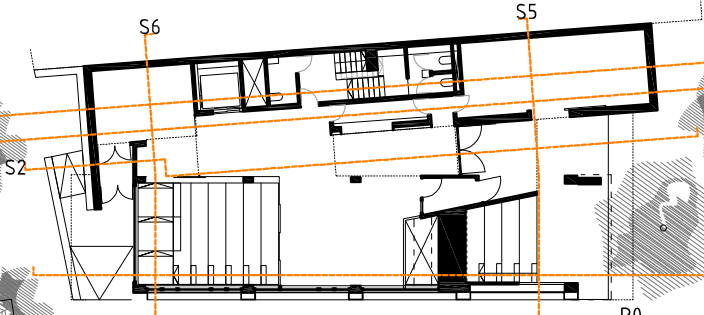
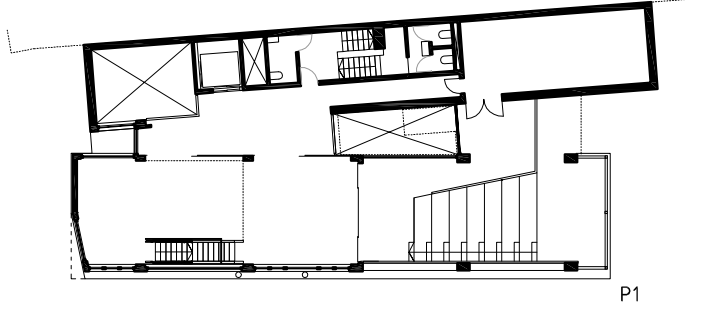
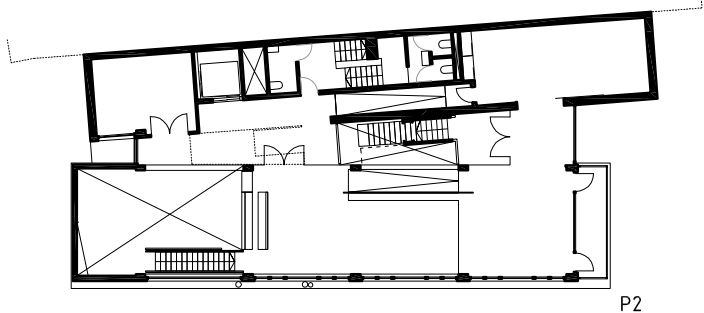
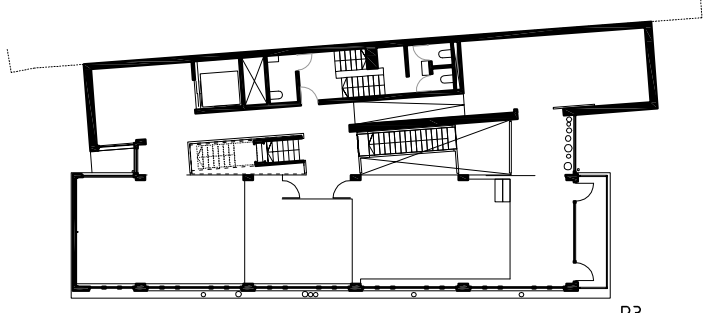
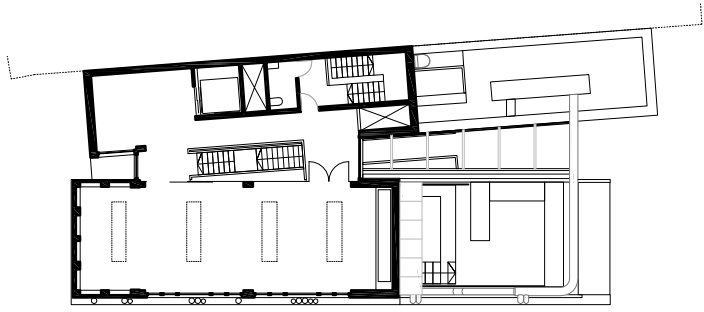
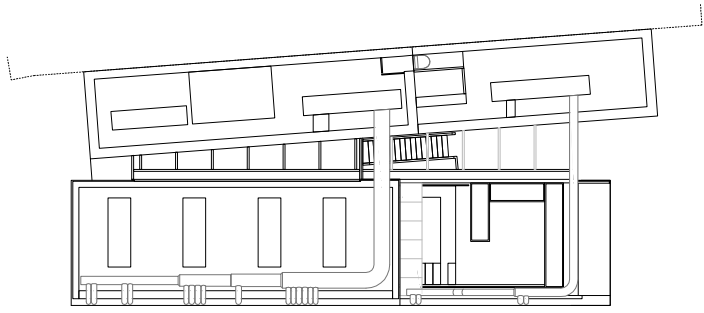
ARQUITECTÓNICAS Y FORMALES

- Establecer conexiones visuales entre el interior y el exterior del edificio, buscando un efecto de reclamo desde la calle
- Introducir los recorridos públicos del edificio en una secuencia espacial que atraviesa los tres volúmenes, cosiendo espacios de circulación, espacios de trabajo y espacios de relación, para favorecer el contacto informal entre usuarios
- Dar sentido a unos espacios que deben ser abiertos, continuos y versátiles, a través de matices como el quiebro en las losas o las dobles alturas.
- Resolver la imagen del edificio con un gran peso de las instalaciones, visibles desde el exterior y desde el interior, solución coherente con el planteamiento de un edificio distinto en la calle San Andrés, y con el carácter de fábrica/taller.

ENERGÉTICAS

- Proponer un funcionamiento energético pasivo del edificio a través del elevado aislamiento de la envolvente térmica y del entendimiento de la grieta como motor térmico, tanto en verano como en invierno.





La fachada técnica responde a la problemática de las alturas libres entre plantas, así como las acometidas y extracciones de los distintos equipos utilizados en el fab lab, y resuelve la imagen del edificio con el carácter de fábrica / taller. E 1/40

