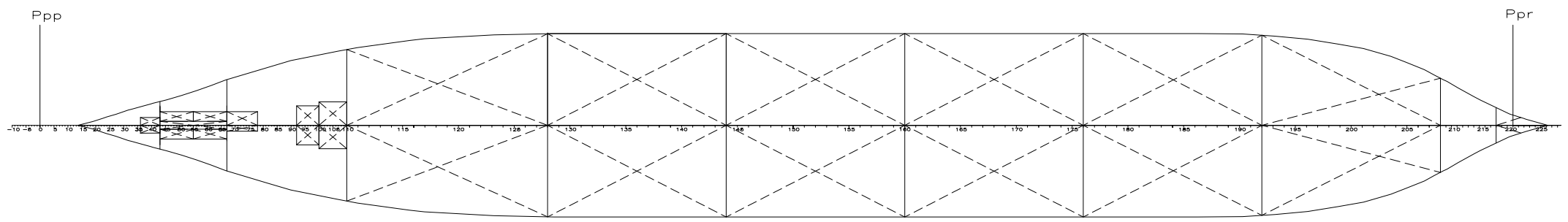


Cubierta Principal



Doble Fondo

Características:
 Eslora Total 139,37 m
 Eslora entre perpendiculares 133,26 m
 Manga de Trazado 16,60 m
 Calado 3,60 m
 Puntal 6,00 m
 Desplazamiento 6863,72 T

E.P.S. UNIVERSIDADE DA CORUÑA		GRADO EN PROPULSION		TRABAJO FIN DE GRADO 15 106P	
TÍTULO DEL PROYECTO: BUQUE TANQUE VOLGA-DON MAX DE PRODUCTOS PETROLÍFEROS Y QUIMIQUERO TIPO II					
TÍTULO DEL PLANO: DISPOSICIÓN GENERAL				FECHA: DICIEMBRE 2015	
AUTOR: ALVARO LARRAÑAGA DOPICO			FIRMA:		ESCALA: 1:500
					PLANO Nº: 01