

URBANISMO. U-00

PROPUESTA GENERAL. PG-00

CAMPO DE LA FIESTA Y CENTRO COMUNITARIO.

ARQUITECTURA. A-00

CONSTRUCCIÓN. C-00

ESTRUCTURA. E-00

INSTALACIONES. I-00

I.01 - Abastecimiento AF y ACS.

I.02 - Saneamiento y pluviales 01.

I.03 - Saneamiento y pluviales 02.

I.04 - Ventilación y renovación de aire.

I.05 - Electricidad e iluminación 01.

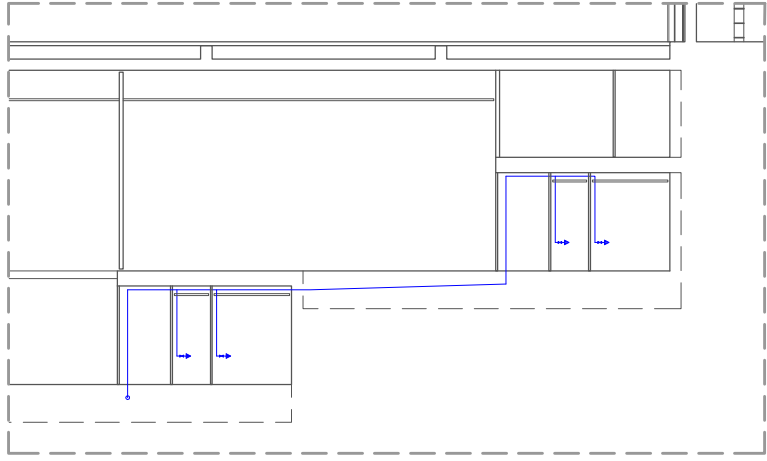
I.06 - Electricidad e iluminación 02.

I.07 - Cumplimiento de seguridad de incendios.

LA FIESTA. ALGO ESTA PASANDO EN A FRAGA

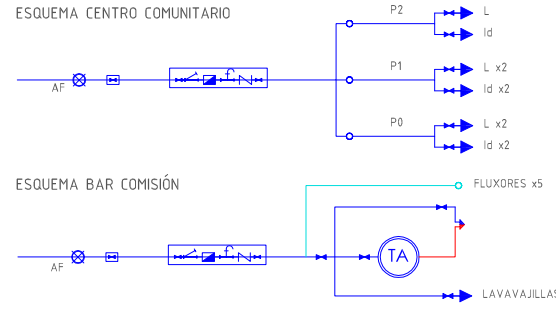


ESQUEMA INSTALACIONES EN SECCIÓN. ZONA ASEOS+VESTUARIOS 1/200

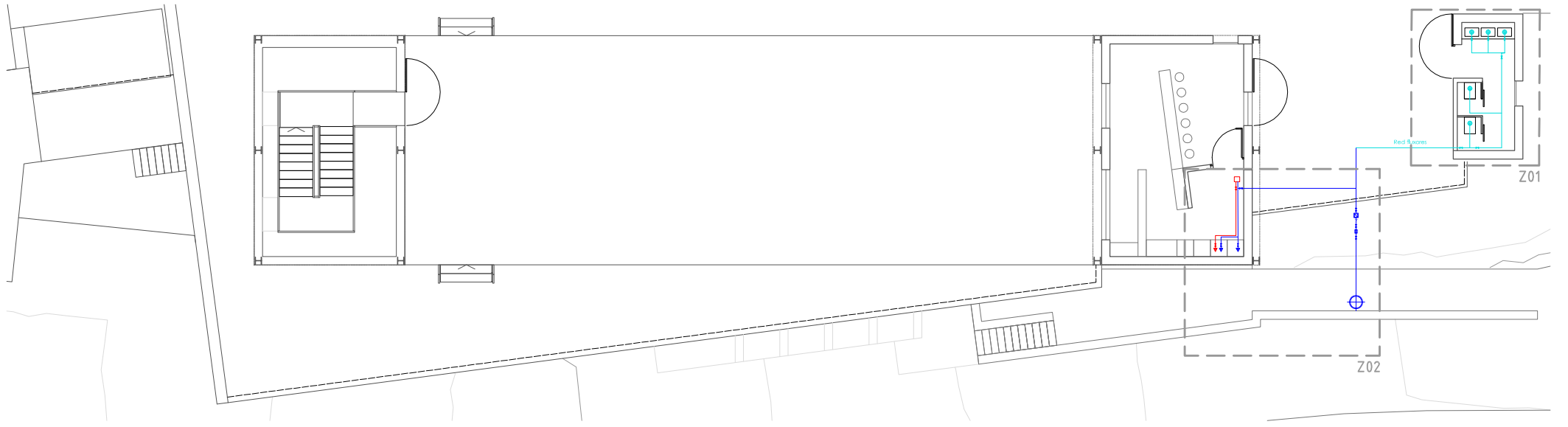


La red de abastecimiento acomete al edificio por su planta 0. Para el suministro de la plantas irán las derivaciones suspendidas del forjado sanitario. En el forjado sanitario irán con grapas de acero galvanizado cada 2m, interponiendo anillos elásticos de goma o fieltro. El edificio no dispone de agua caliente sanitario, debido a su

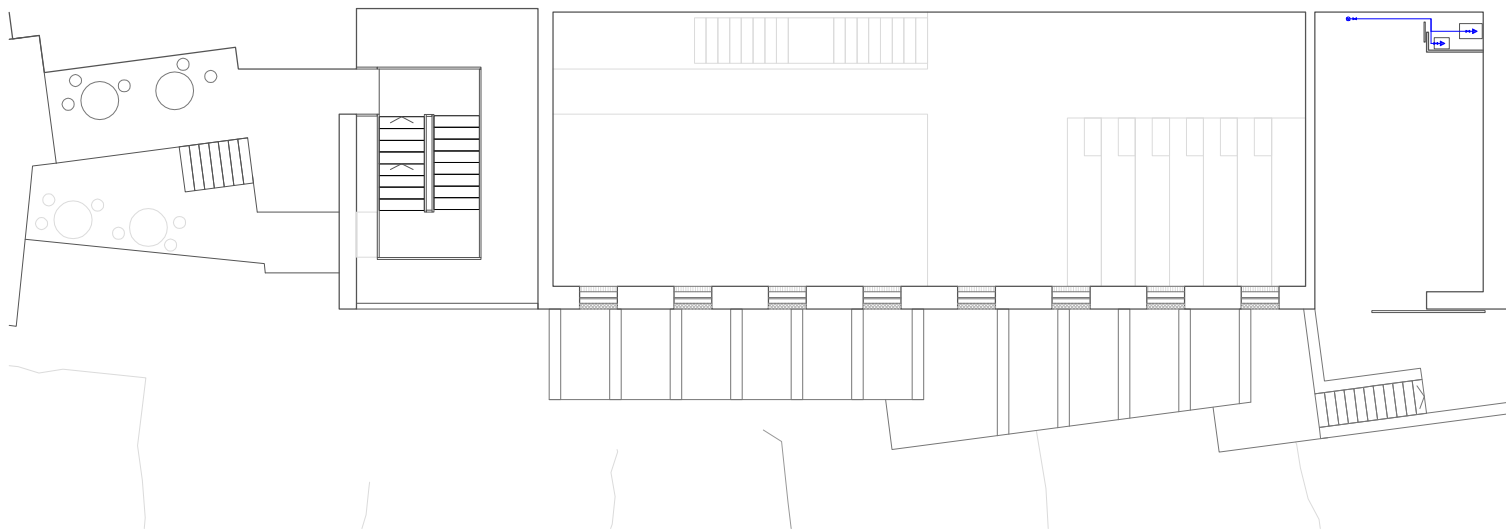
uso. Únicamente se dispone de agua caliente en la cocina que da servicio la época festiva a la terraza, para ello la misma cuenta con un termo. Los baños públicos, se suministran bajo red de fluxores. Nota. Las instalaciones de bar comisión y baños públicos se aprovechan de las ya existentes.



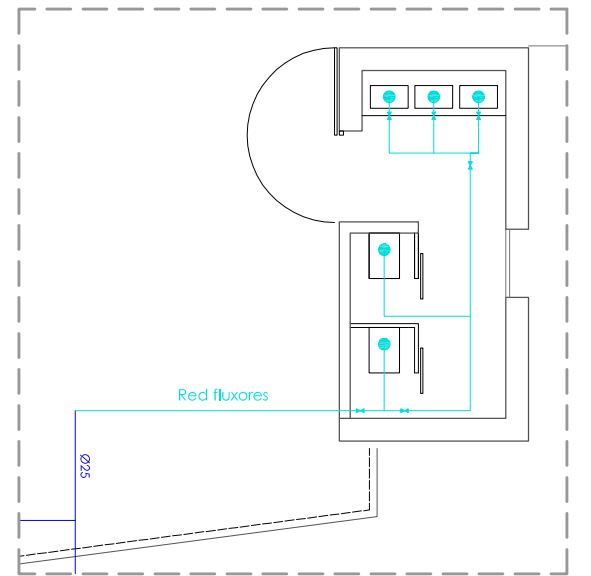
— RED ACS	— LLAVE DE REGISTRO
— RED AGUA FRÍA	— CONTADOR
— RED DE FLUXORES	— GRIFO DE COMPROBACIÓN
— TERMO DE 10L/30L	— GRIFO AGUA FRÍA
— ACOMETIDA	— GRIFO AGUA CALIENTE
— LLAVE DE PASO AGUA FRÍA	— MONTANTE
— LLAVE DE PASO ACS	— FLUXOR
— LLAVE DE PASO FLUXOR	



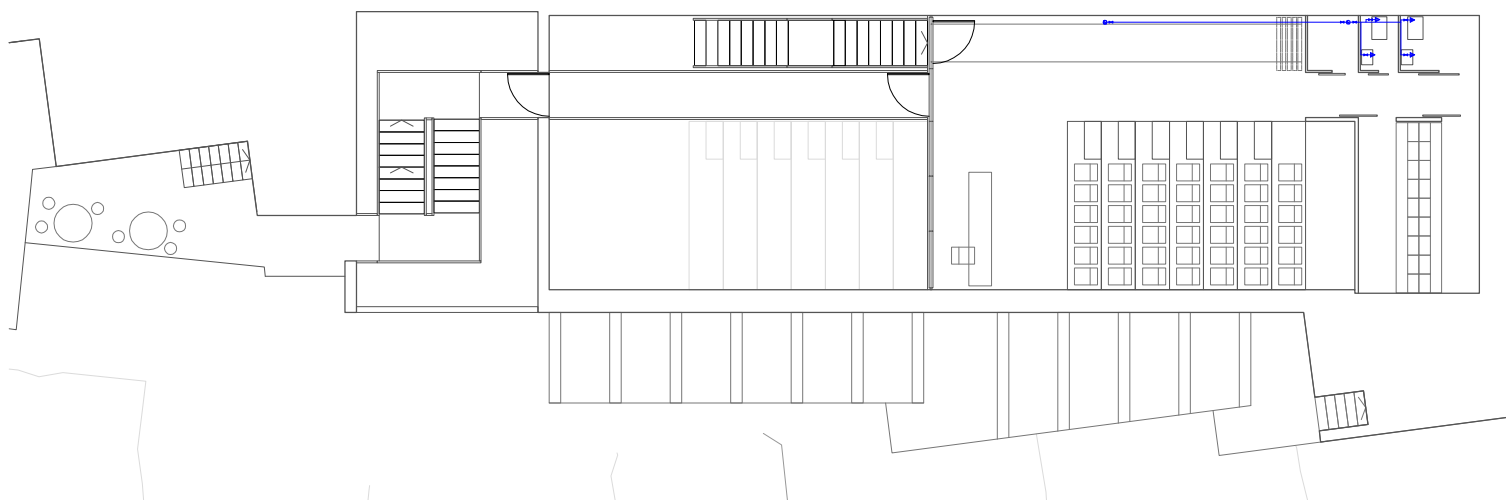
PLANTA CAMPO DE LA FIESTA +306.80m/+307.25m



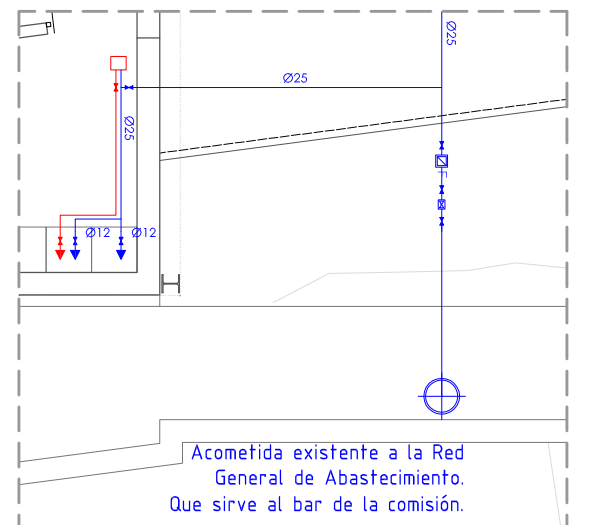
PLANTA 2 +304.25m



Z01. ZONA ASEOS ESPACIO PÚBLICO



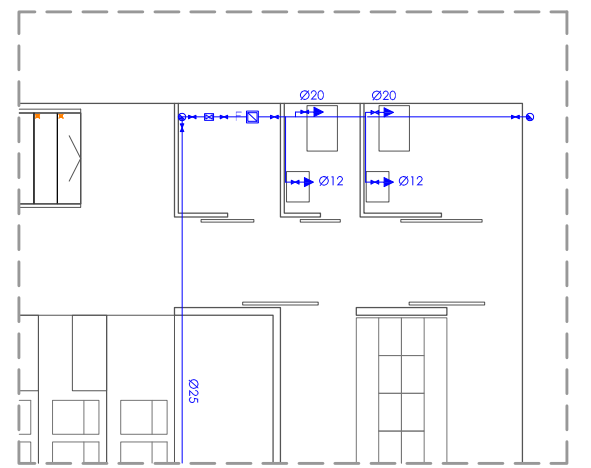
PLANTA 1 +301.25m



Z02. ZONA COCINA DEL BAR-TERRAZA



PLANTA 0 +298.25m



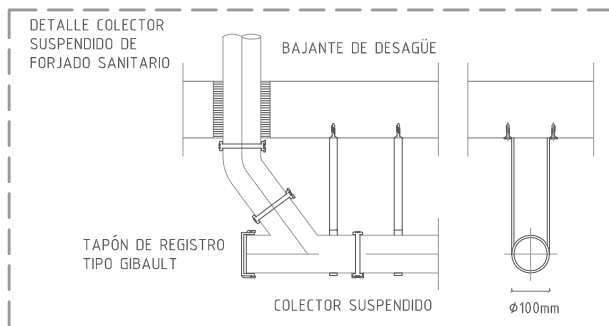
Z03. ZONA ASEOS

La red de saneamiento evacúa el edificio por su planta 0. Para evacuaciones de las plantas irán las derivaciones suspendidas del forjado sanitario y, en algún caso, por falso techo. En el forjado sanitario irán con grapas de acero galvanizado cada 2m, interponiendo anillos elásticos de goma. En el bar de la comisión y baños públicos se aprovechará las instalaciones ya existentes.

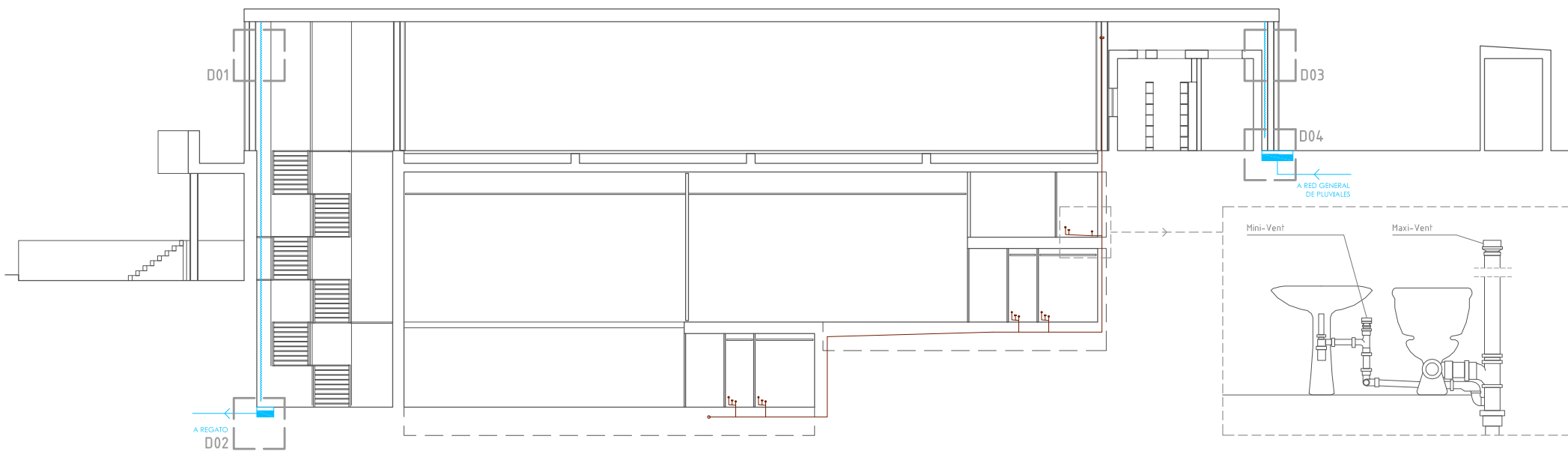
La red de pluviales se realiza a través de cadenas de lluvia. Se genera por la escalera una caída de agua hasta la unión con el regato, mientras por la fachada del bar de la comisión se genera una cuenca de agua, un bebedero para los animales y, mediante un rebosadero, se une con la red general de evacuación de pluviales. Los aseos públicos evacúan por cubierta inclinada y goterón.



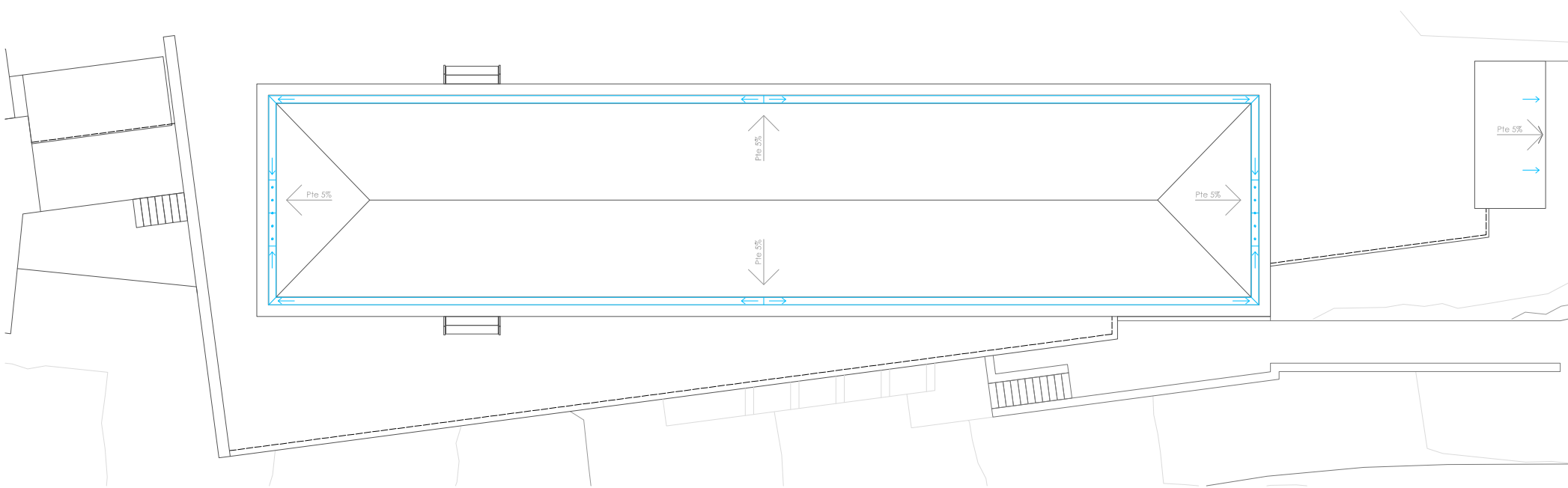
Cadenas lluvia
"LANDSCAPE ROOM".
lid-architects



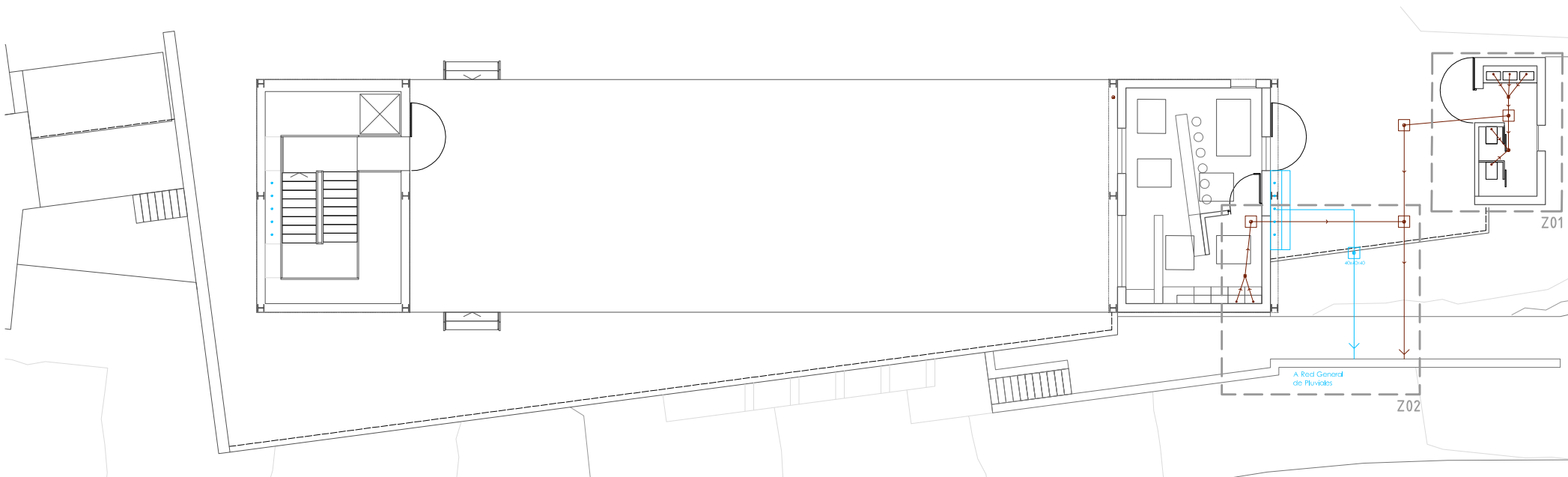
LEYENDA SANEAMIENTO Y PLUVIALES	
	BOTE SIFÓNICO
	BAJANTE AGUAS
	DESAGÜE
	ARQUETA
	CANALÓN
	ARQUETA PLUVIALES
	BAJANTE PLUVIALES



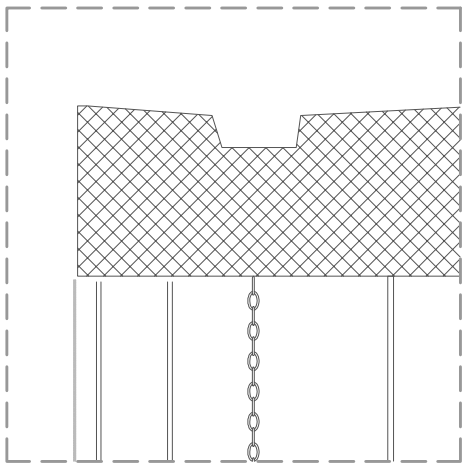
ESQUEMA INSTALACIONES EN SECCIÓN. ZONA ASEOS+VESTUARIOS



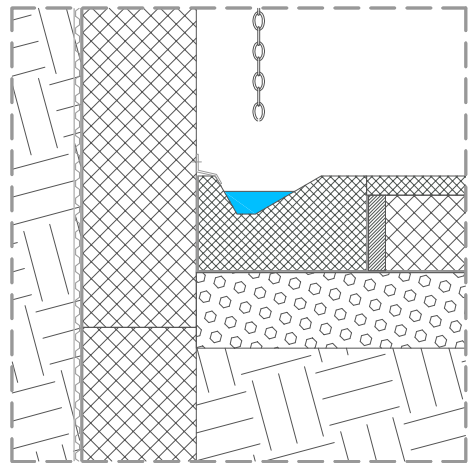
PLANTA CUBIERTA +312.25m



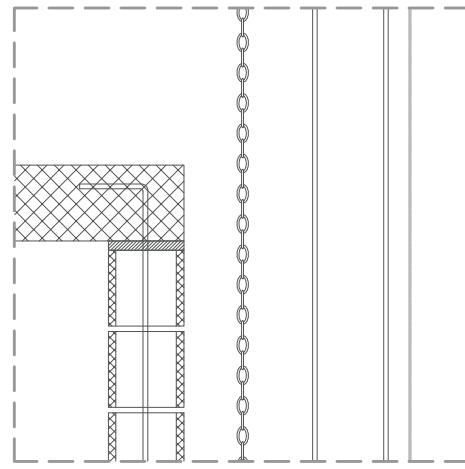
PLANTA CAMPO DE LA FIESTA +306.80m/+307.25m



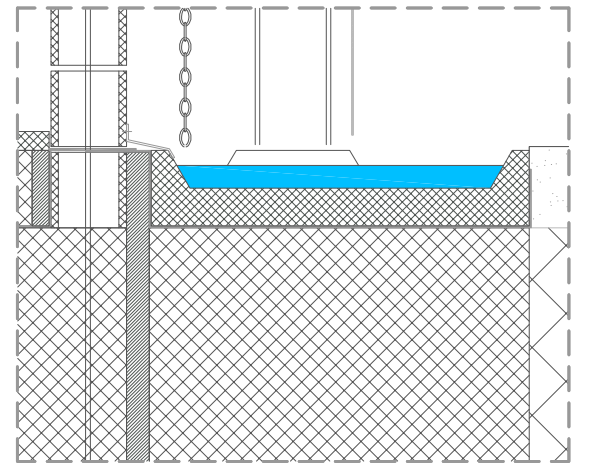
DETALLE 01. ENCUENTRO CANAL CUBIERTA - CADENA LLUVIA



DETALLE 02. DESEMBOCADURA CADENA LLUVIA A REGATO

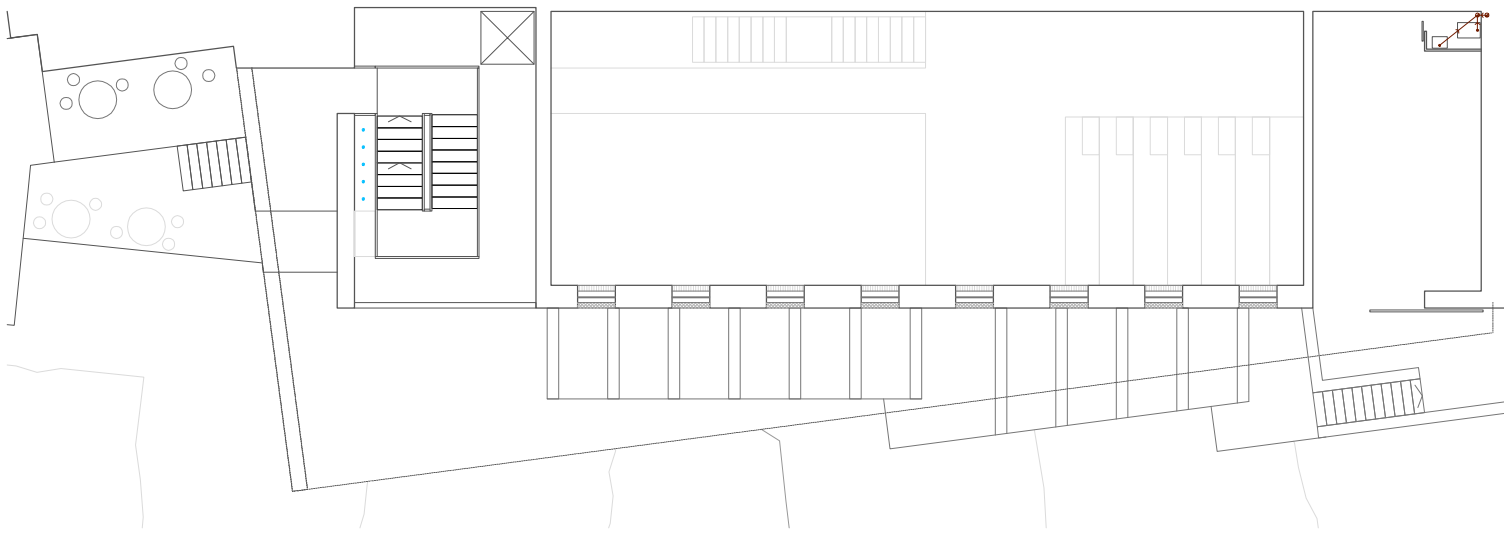


DETALLE 03. CADENA LLUVIA ENTRE FACHADA BAR COMISSION-FACHADA MALLA METÁLICA

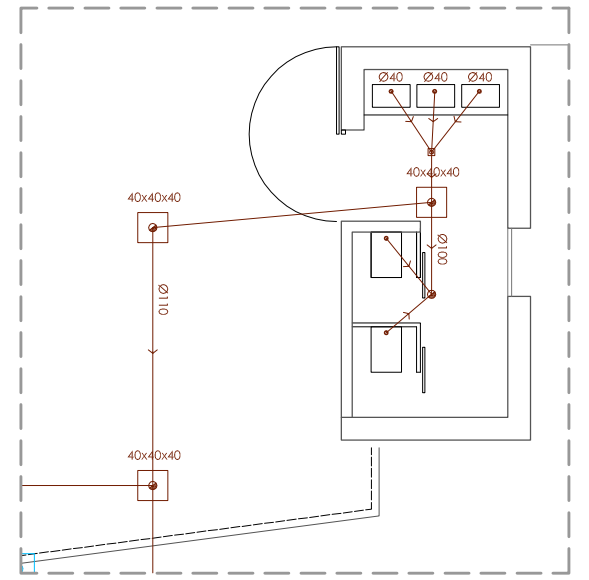


DETALLE 04. DESEMBOCADURA CADENA LLUVIA A ESTANQUE-BEBEDERO

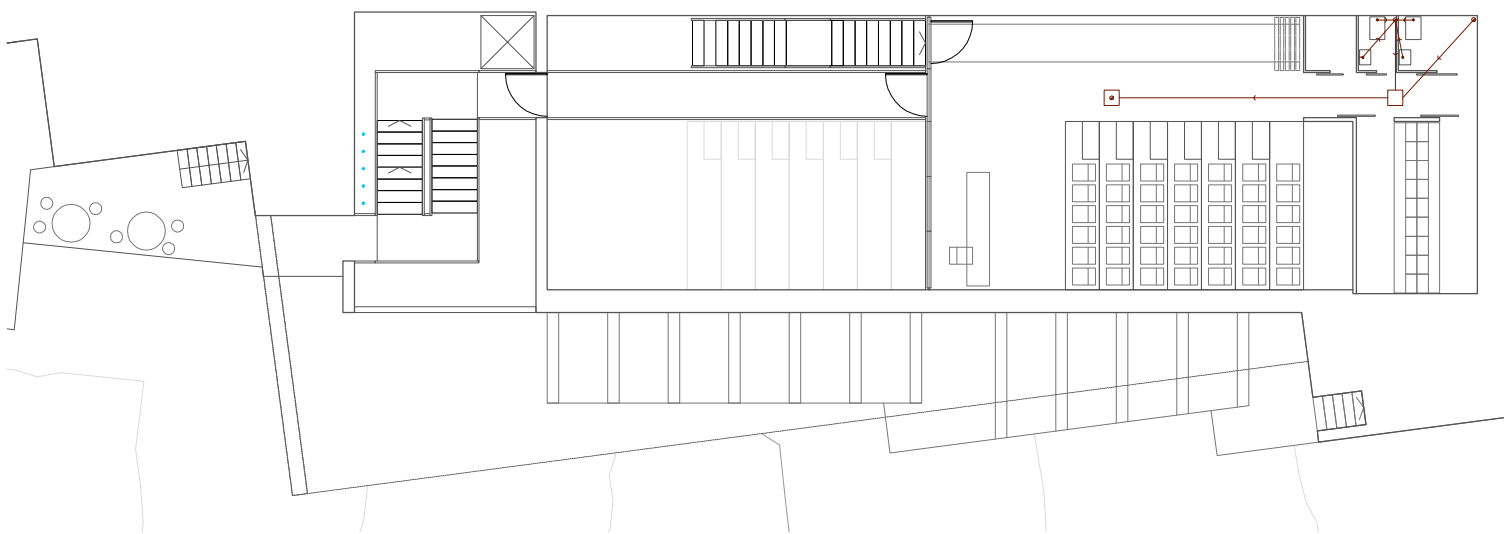
1/20



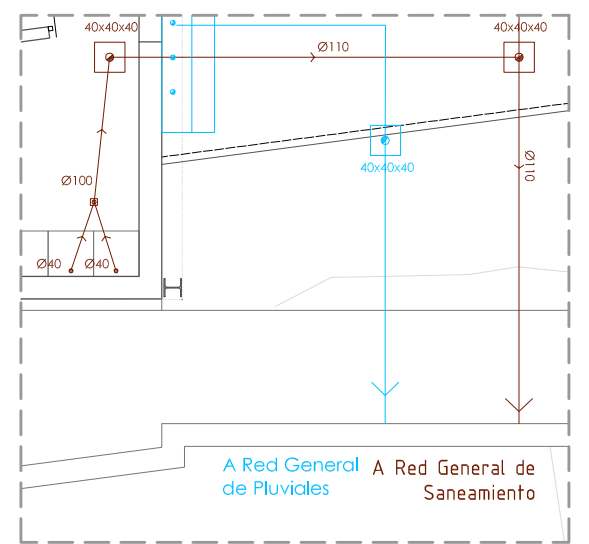
PLANTA 2 +304.25m



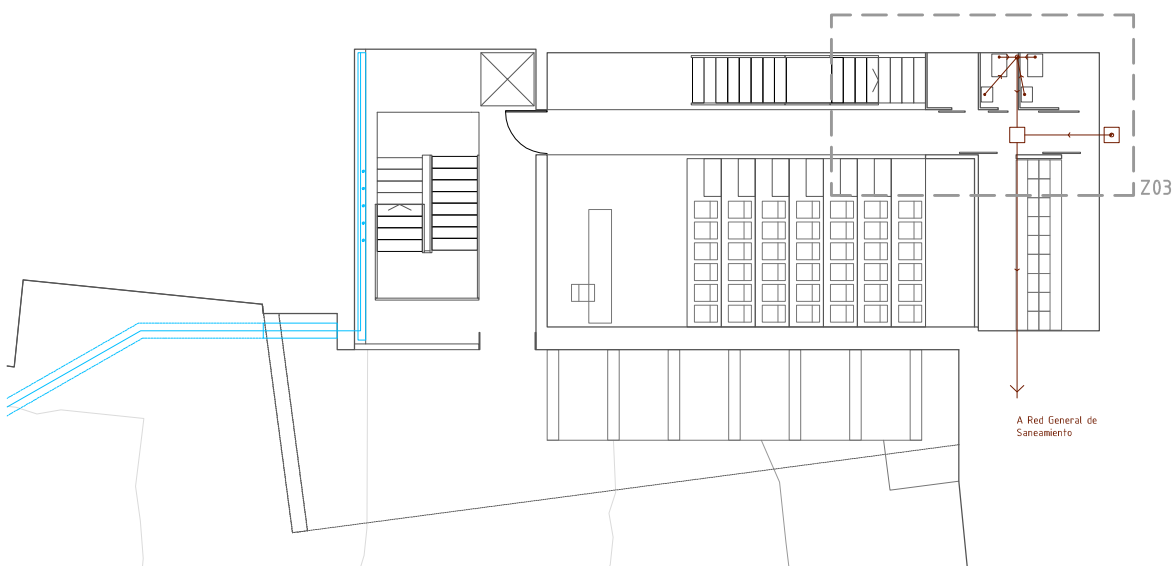
Z01. ZONA ASESOS ESPACIO PÚBLICO



PLANTA 1 +301.25m

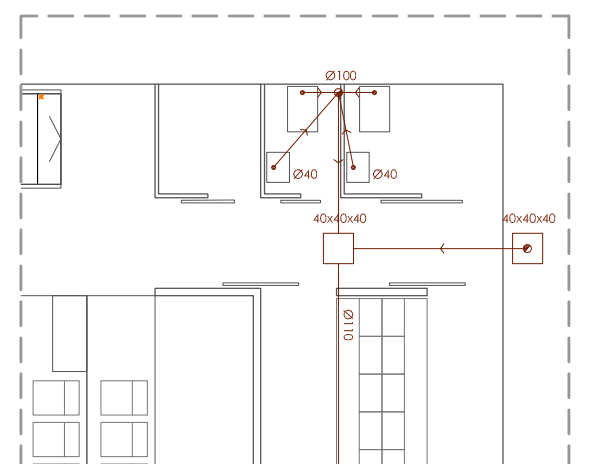


Z02. ZONA COCINA DEL BAR-TERRAZA



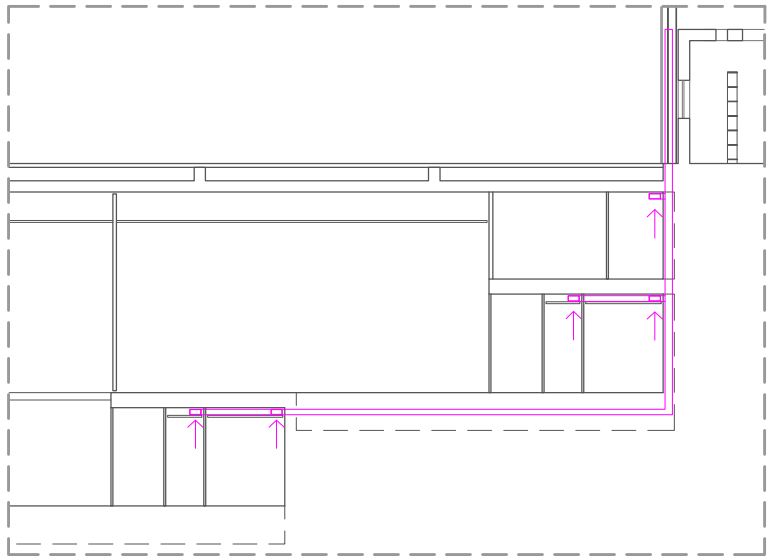
PLANTA 0 +298.25m

1/200



Z03. ZONA ASESOS

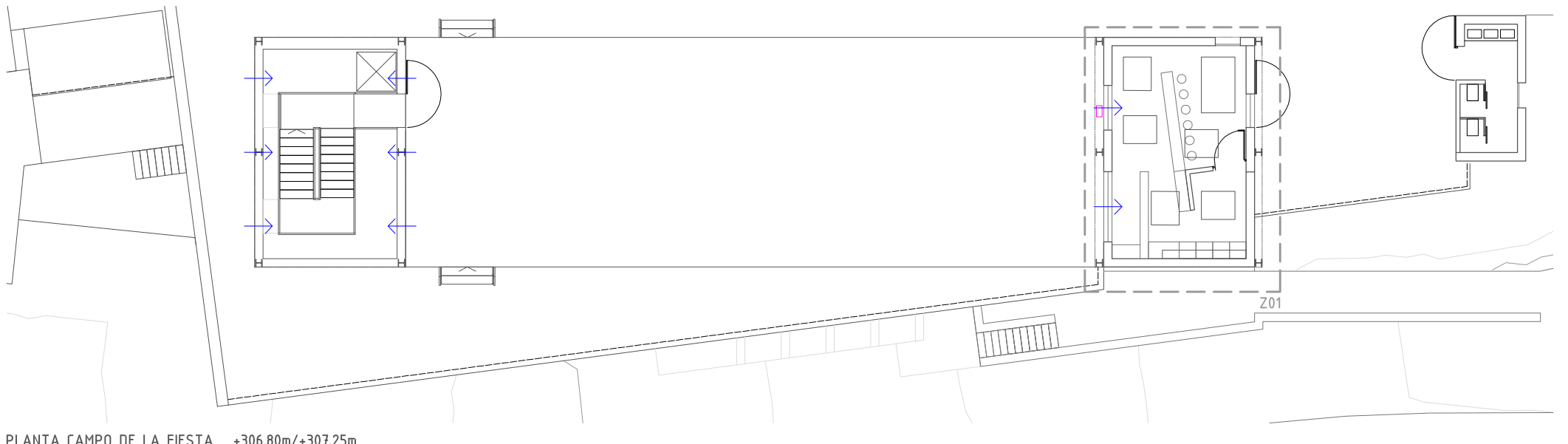
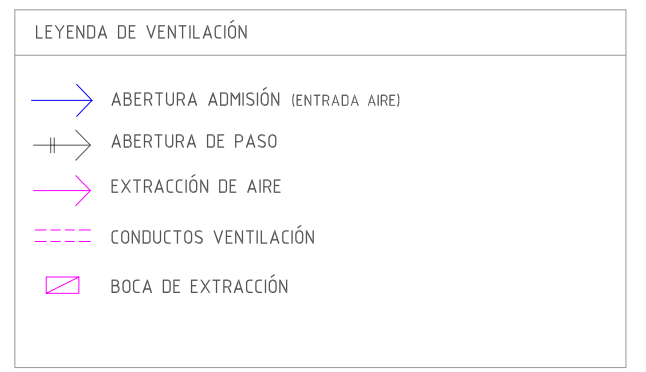
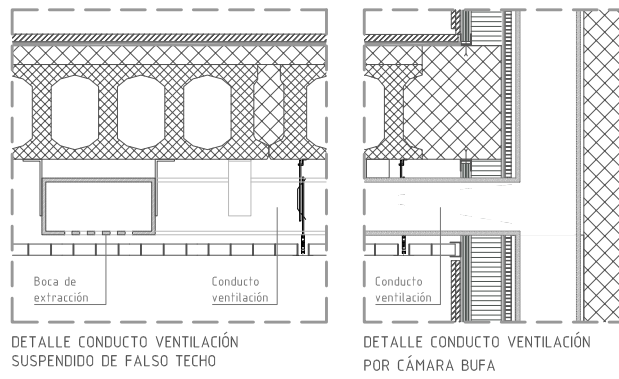
ESQUEMA INSTALACIONES EN SECCIÓN. ZONA ASEOS+VESTUARIOS



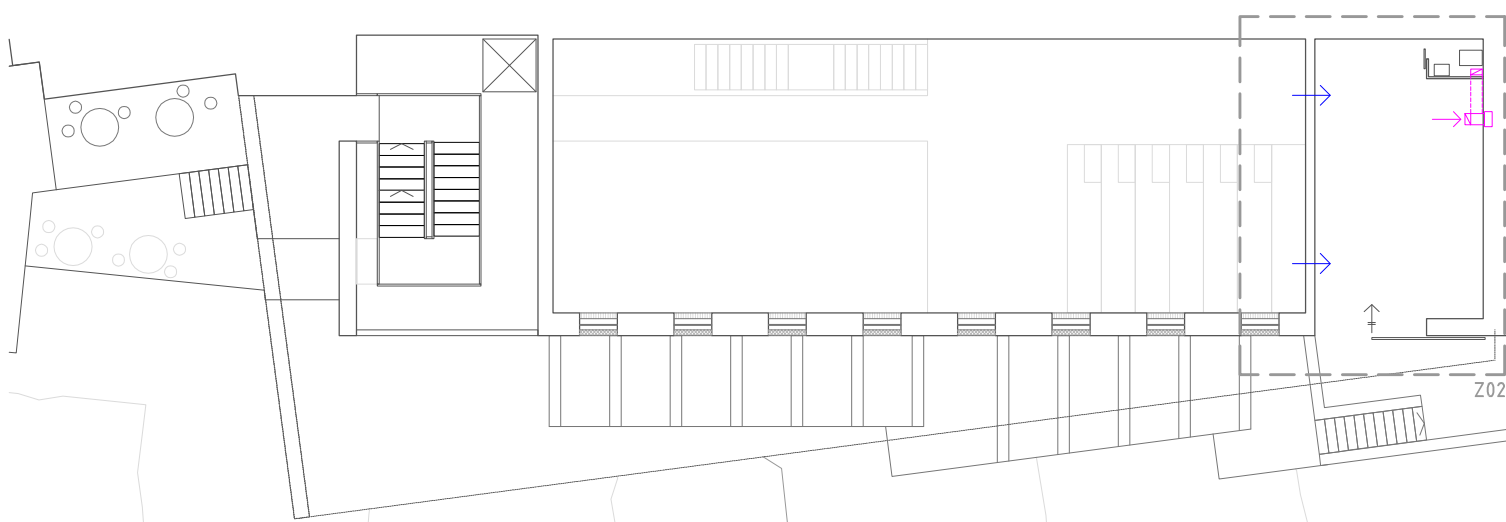
La red de ventilación renueva el aire de forma natural a través de las rejillas de ventilación de los huecos del edificio. El aire interior es extraído a través de unos conductos de ventilación situados en los espacios de vestuarios y aseos, bajo los falsos techos o por el forjado sanitario. Finalmente, a través de la cámara bufa, ascienden al exterior. Los conductos de ventilación

alojados en el forjado sanitario irán con grapas de acero galvanizado cada 2m, interponiendo anillos elásticos de goma o fieltro.

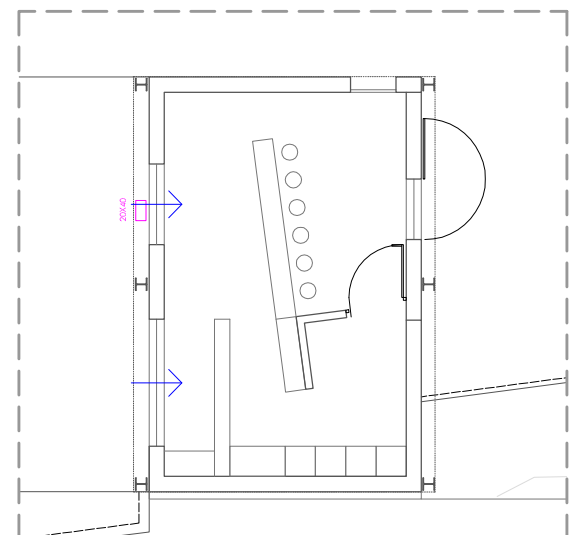
Nota. El bar de la comisión y aseos públicos se contemplan como espacios exteriores a efectos de ventilación.



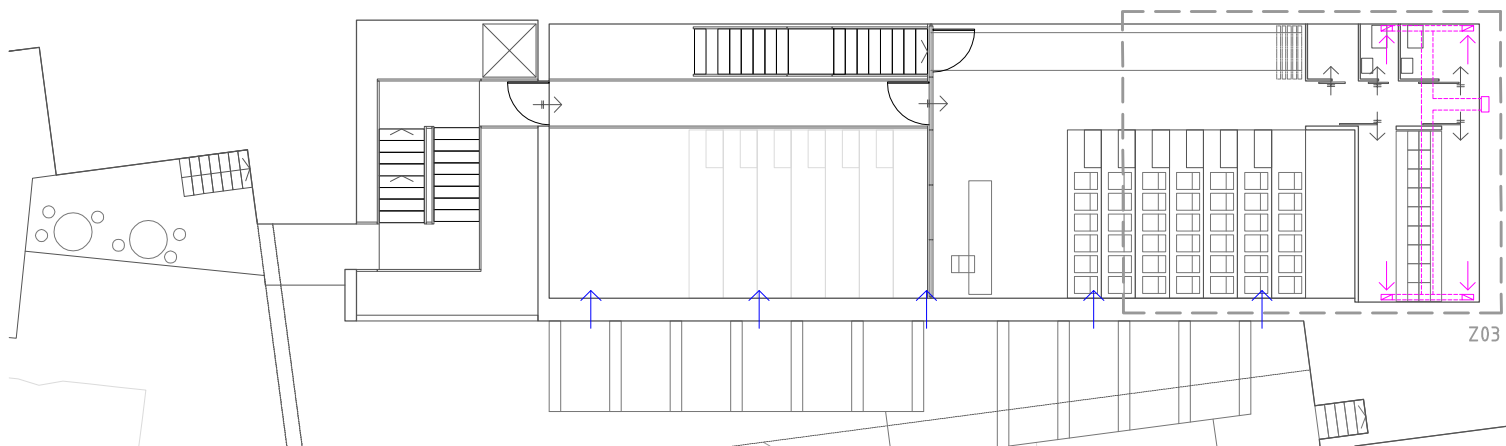
PLANTA CAMPO DE LA FIESTA +306.80m/+307.25m



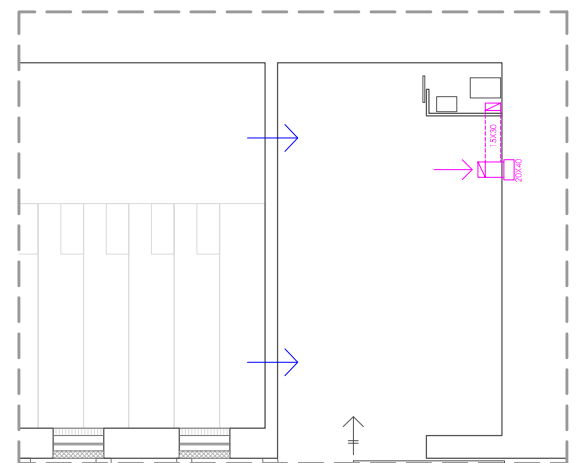
PLANTA 2 +304.25m



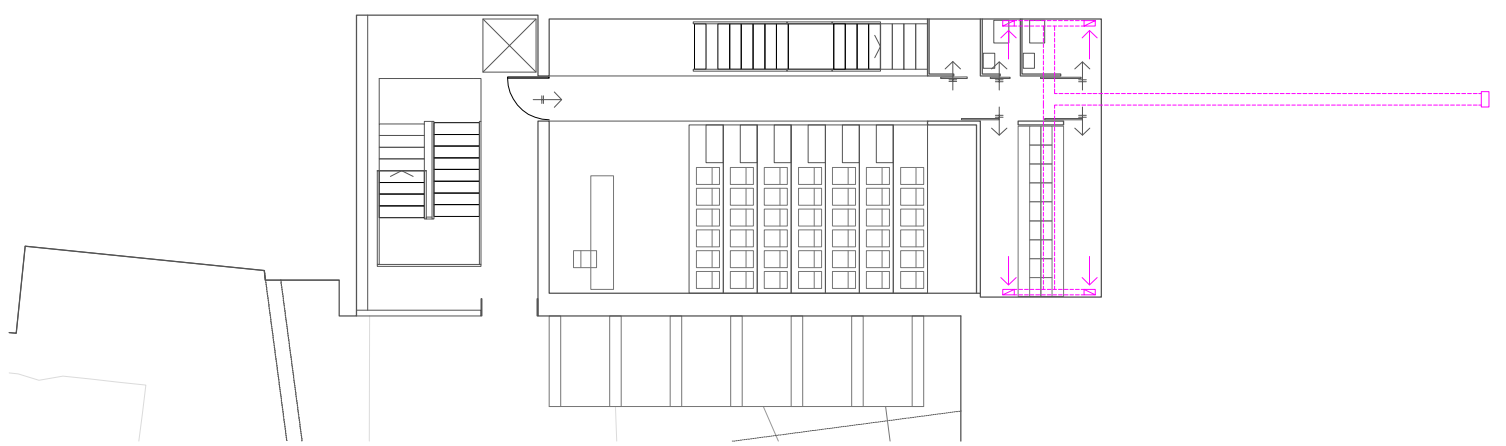
Z01. ZONA ASEOS ESPACIO PÚBLICO



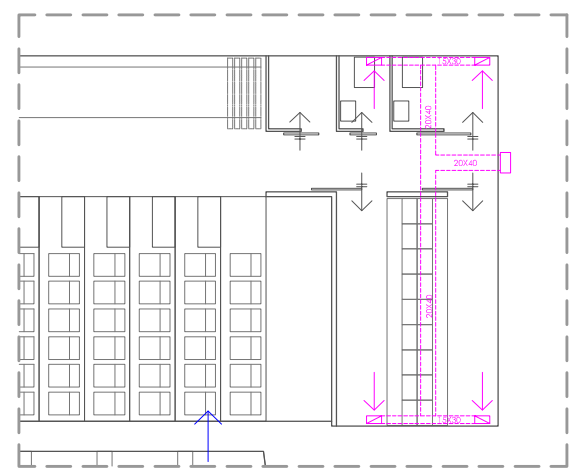
PLANTA 1 +301.25m



Z02. ZONA COCINA DEL BAR-TERRAZA

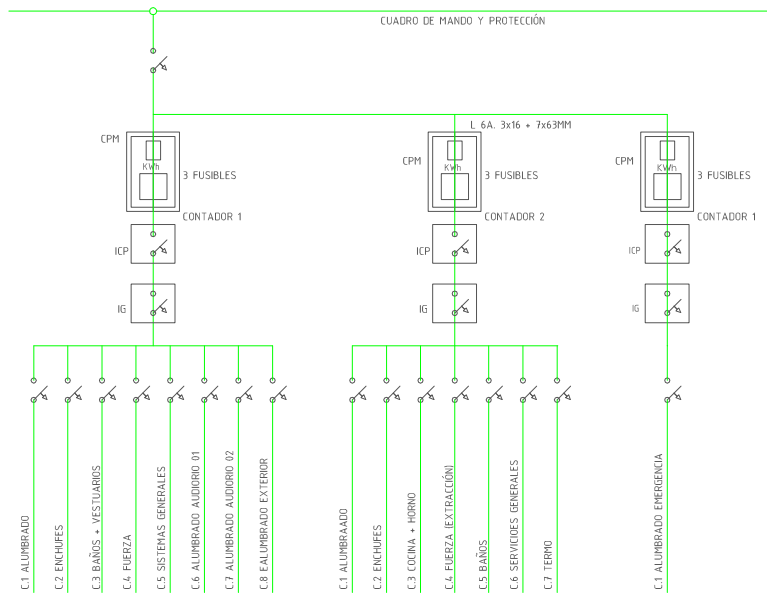


PLANTA 0 +298.25m



Z03. ZONA ASEOS

1/200 1/100

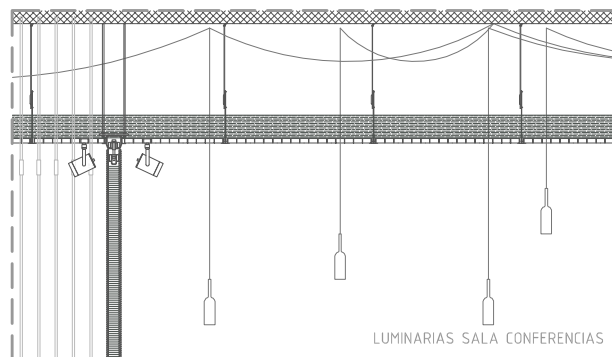


ESQUEMA UNIFILAR

La red eléctrica se distribuye a través de los falsos techos y tabiques técnicos.

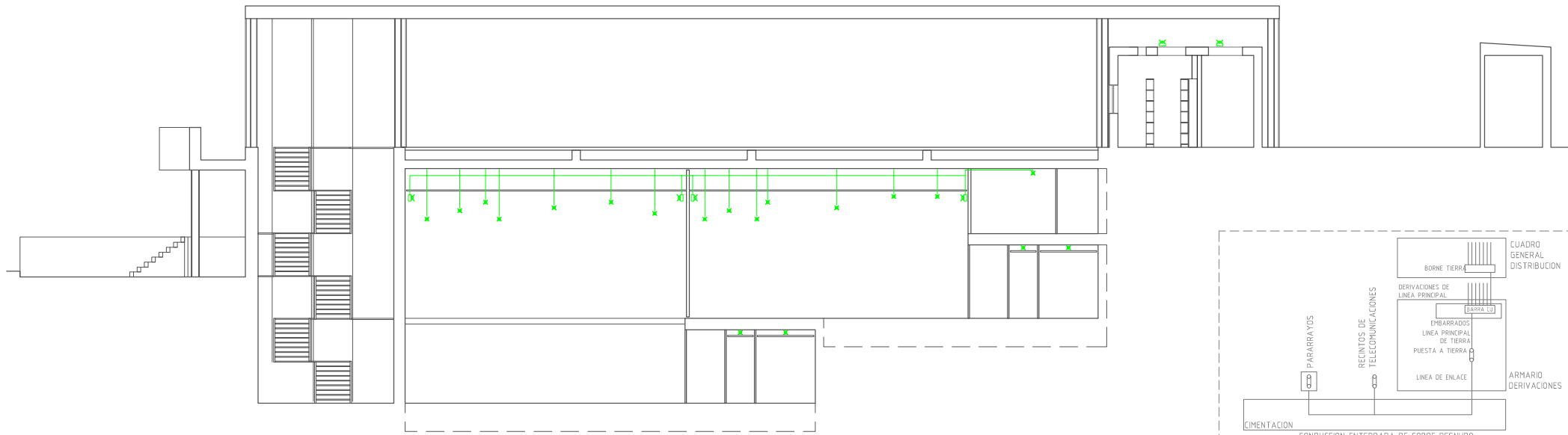
Según el espacio a iluminar se emplean:

- Luminarias con botellas recicladas. Para sala de conferencias como iluminación secundaria.
- Focos de carril orientables. Para sala de conferencias como iluminación principal para ensayos o actuaciones.
- Downlights. Para vestuarios y aseos sobre falso techo de



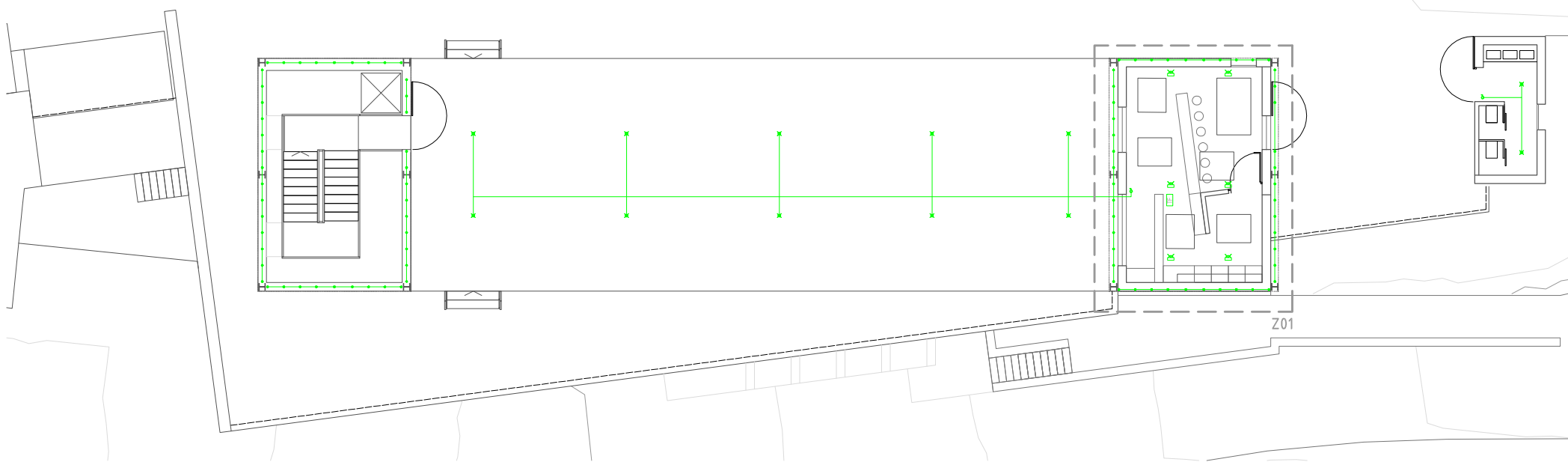
- macrocélula. Para almacén empotrado sobre techo de viroc. Para aseos públicos. Para terraza empotrados sobre losa hormigón.
- Foco proyector orientable Microled. Para iluminación del bar de la comisión se realizan unos huecos sobre la losa existente que permiten la entrada indirecta y reflejada del foco sobre la cubierta de la terraza exterior.
- Balizado. Luz de emergencia para pasarela, escalera y terrazas exteriores.

LEYENDA ELECTRICIDAD			
	INTERRUPTOR		EMPOTRADA SUELO (4)
	CONMUTADOR		EMPOTRADO PARED (2)
	INTERRUPTOR CONTROL POTENCIA		COLGADA (1)
	CUADRO DE DISTRIBUCIÓN		MINI LED (6)
	CAJA PROTECCIÓN Y MEDIDA		DOWNLIGHT (3)
	TOMA CORRIENTE 25A		BALIZADO (5)
	TOMA CORRIENTE 16A		INSTALACIÓN WIFI
	INTERRUPTOR MAGNETOTÉRMICO		TOMA TELÉFONO

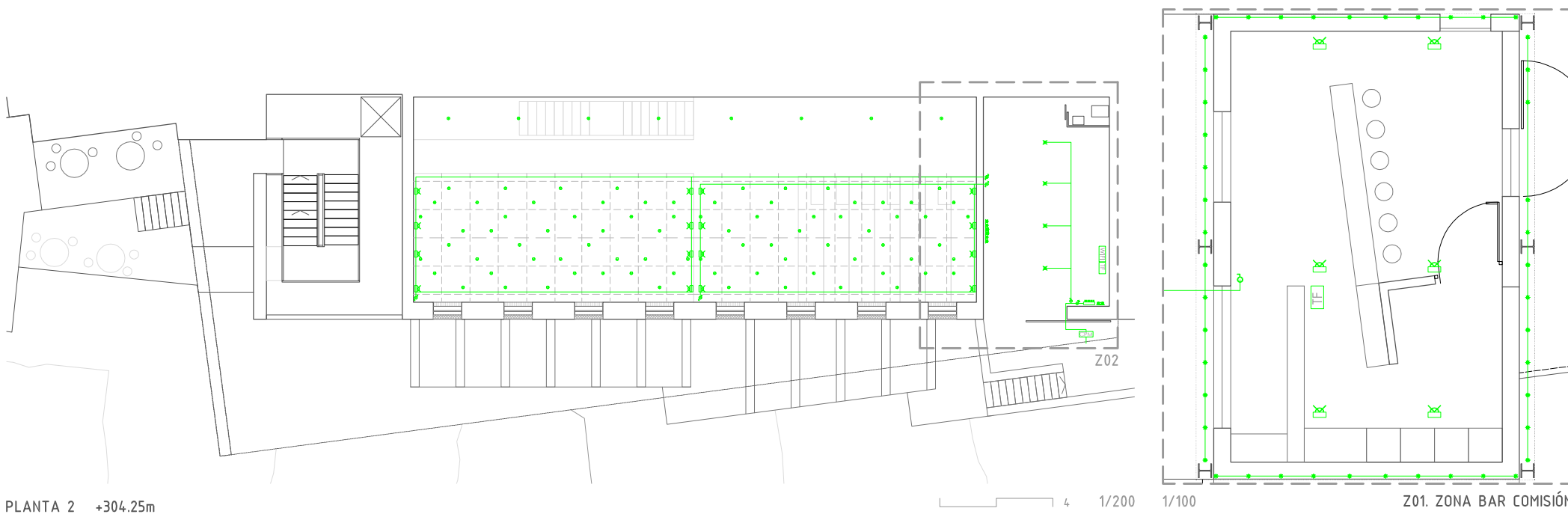


ESQUEMA INSTALACIONES EN SECCIÓN. ZONA ASEOS+VESTUARIOS

ESQUEMA DE PUESTA A TIERRA

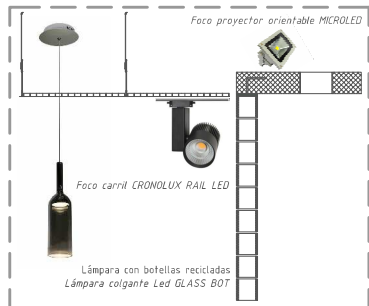
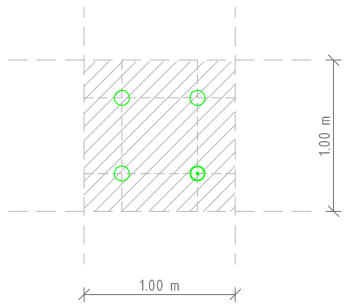


PLANTA CAMPO DE LA FIESTA +306.80m/+307.25m



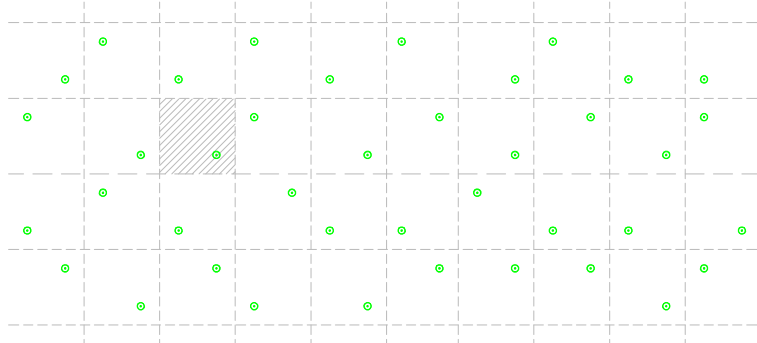
PLANTA 2 +304.25m

ZONA BAR COMISIÓN

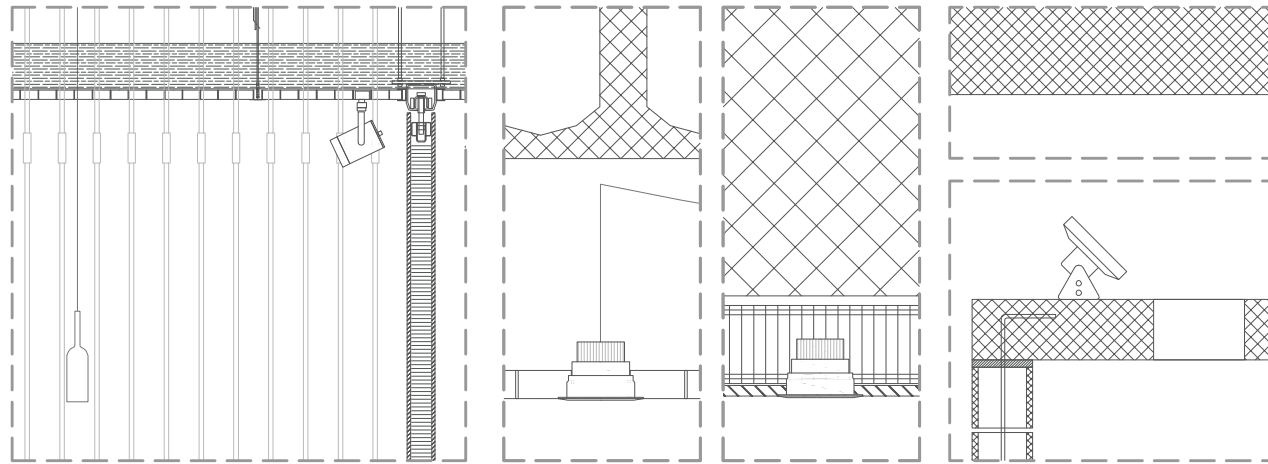


Para la distribución de las lámparas colgantes por la sala de conferencias, se divide el espacio en superficies de 1m². En cada una de las cuales colocamos una luminaria.

Cada m² se subdivide en 4 partes, 4 posibles puntos donde colocar las luminarias, alternándose su colocación y, así, conseguir una apariencia aleatoria.



ESQUEMA DISTRIBUCIÓN LUMINARIAS EN SALA DE CONFERENCIAS



DETALLE 01. LUMINARIA SALA CONFERENCIAS BOTELLA RECICLADA-FOCO ORIENTABLE

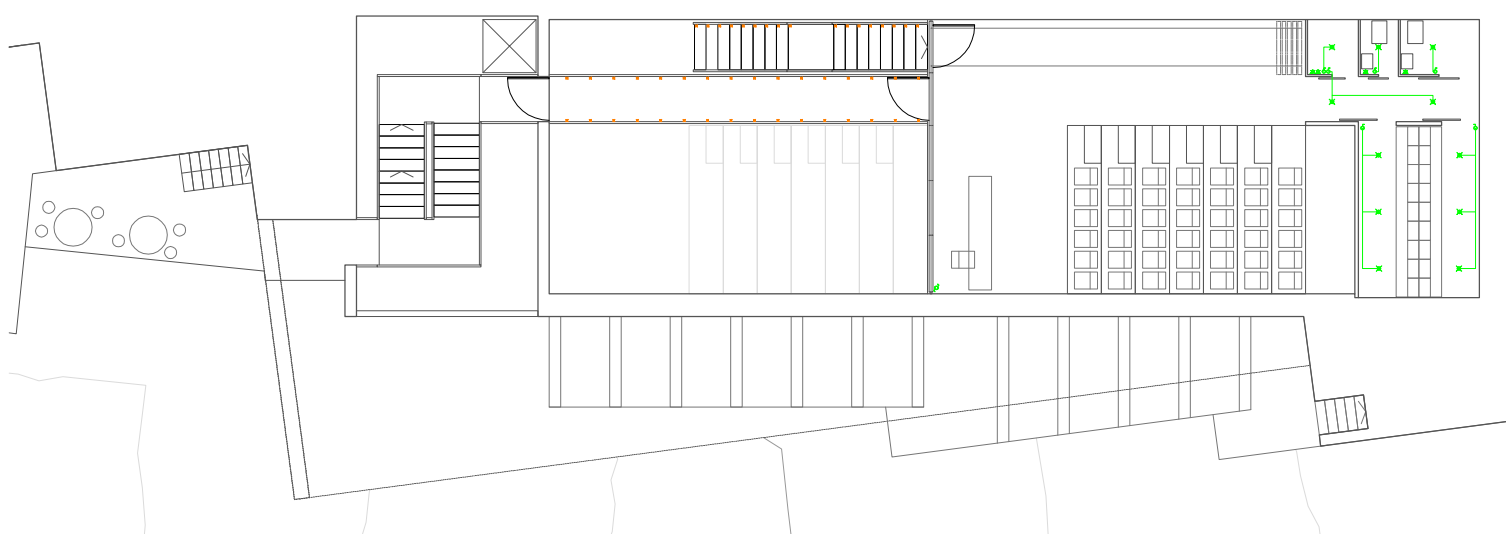
DETALLE 02A. LUMINARIA VESTUARIO-ASEOS
DETALLE 02B. LUMINARIA ALMACÉN

DETALLE 03. LUMINARIA INDIRECTA PARA BAR COMISIÓN. 1/200

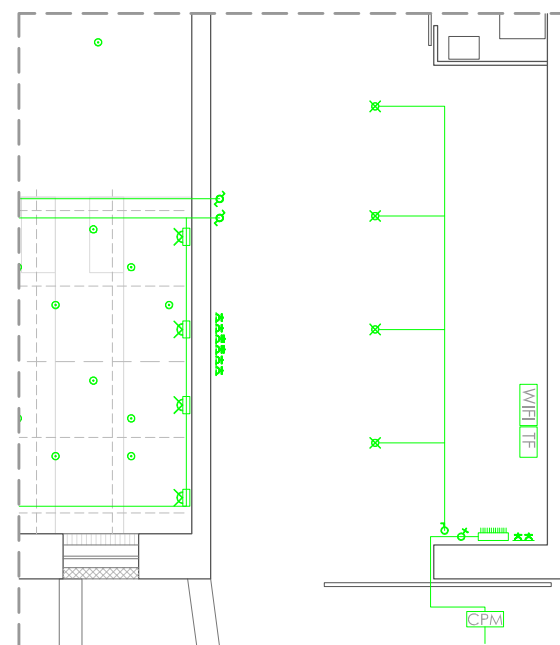
CUADRO CARACTERÍSTICAS LUMINARIAS								
DESIGNACIÓN	DIMENSIONES	POTENCIA	ÁNGULO	FLUJO LUMINOSO	TEMPERATURA COLOR	ACABADO	UBICACIÓN	UNID.
Lámpara colgante Led GLASS BOT	∅70X1200mm	3W	30°	240lm	Blanco cálido 3000k	Cristal. Botellas recicladas	Sala de conferencias y ensayos	84
Foco de carril. CRONOLUX RAIL LED	∅100x155mm	35W	38°	2800lm	Blanco cálido 2800k	Negro mate	Sala de conferencias y ensayos	16
Downlight LED	77x77x74mm	9W	45°	330lm	Blanco cálido 3500k	-	Vestuarios, aseos y almacén	34
Foco proyector orientable MICROLED	115x87x105mm	10W	120°	760lm	Blanco cálido 3000k	Aluminio	Bar comisión	6
Baliza empotrable led POLE Square	∅85x85mm	1W	40°	80lm	Blanco neutro 3500k	Gris mate	Escaleras, pasarela y terrazas	49
Foco empotrable FOKUA MINI LED	∅65x80mm	3W	45°	170lm	Blanco cálido 3000k	Acero inoxidable	Cajas exteriores de malla metálica	42

TABLA. ILUMINACIÓN DE ESPACIOS INTERIORES

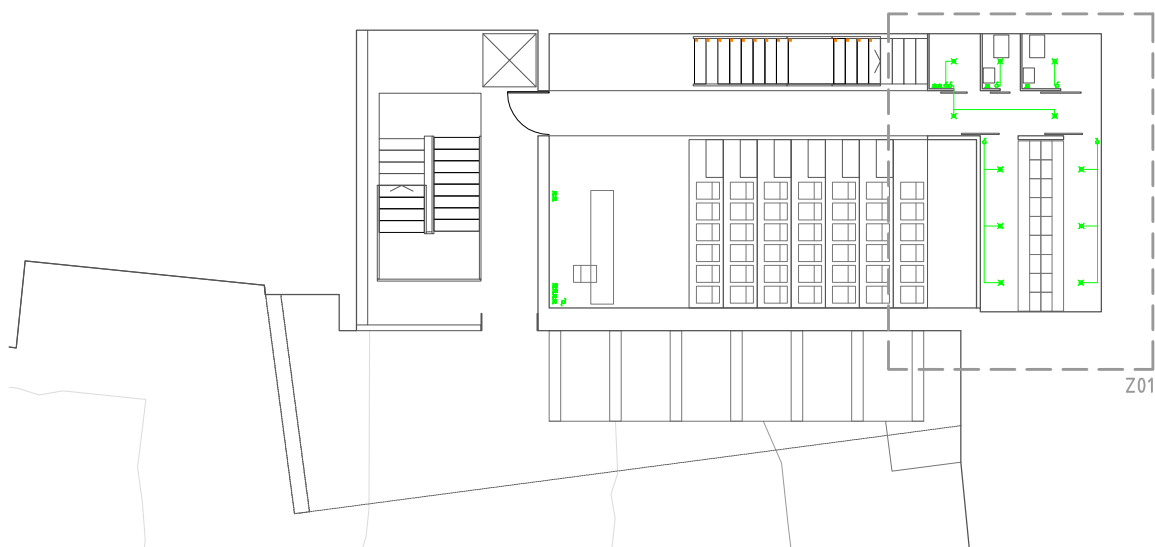
TIPO DE ESPACIO	ILUMINANCIA MEDIA (LUX)		
	MÍNIMA	RECOMENDADA	PROYECTO
Conferencias, aulas ensayo y reuniones	200	500	220+500
Vestuarios, aseos	100	150	165
Escalera, pasarela	50	150	150
Almacén	50	100	72
Bar comisión	100	150	160



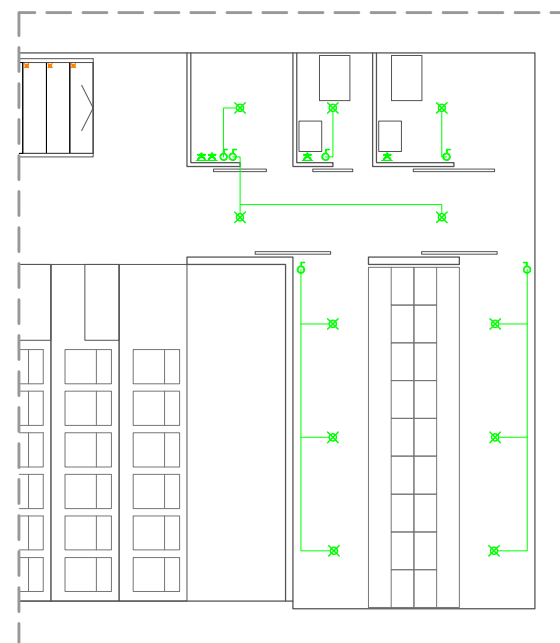
PLANTA 1 +301.25m



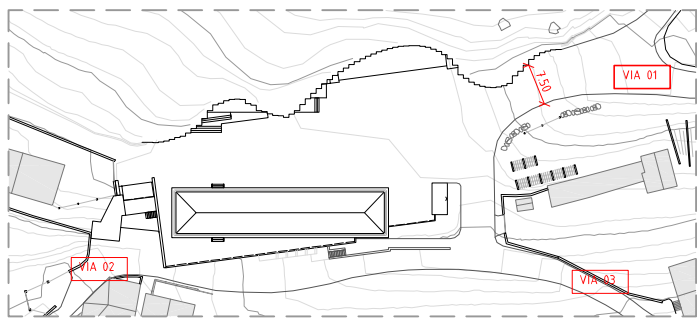
Z02. ZONA SALA PROYECCIÓN



PLANTA 0 +298.25m



Z03. ZONA ASEOS



APROXIMACIÓN A LOS EDIFICIOS

- Los viales de aproximación de los vehículos de los bomberos a los espacios de maniobra a los que se refiere el apartado 1.2, deben cumplir:
 - anchura mínima libre 3,5 m; b) altura mínima libre 4,5 m; c) capacidad portante vial 20 kN/m².
- En tramos curvos, el carril de rodadura debe quedar delimitado por la traza de una corona circular de radios mínimos 5,30 m y 12,50 m, con anchura libre para circulación de 7,20 m.

INSTALACIONES. CUMPLIMIENTO DE SEGURIDAD DE INCENDIOS.

SEÑALIZACIÓN. Se colocarán las señales definidas en la norma *UNE 23 034* en los siguientes casos:

- Las salidas de recintos con una $s > 50 \text{ m}^2$ y salidas del edificio.
- La dirección de recorridos desde todo origen de evacuación.
- Los medios de protección contra incendios de utilización manual (extintores y biés)
- Locales de riesgo especial, locales para instalaciones de protección, aseos generales y cuadro de distribución del alumbrado.

ILUMINACIÓN DE EMERGENCIA. Uso de las propias luminarias de la red general incluirán una iluminación de emergencia en su interior de las siguientes características:

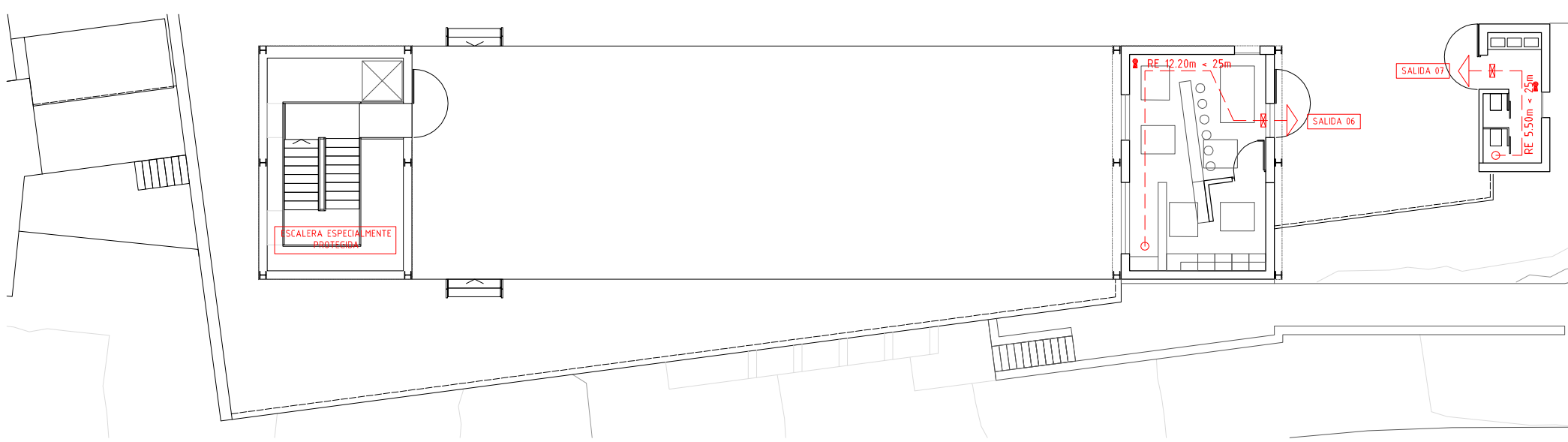
AUT.	LÚMENES	SUP.	LÁMPARA	UBICACIÓN
1h.	96	19 m ²	FL. 8W. INCAND.	Aseos/ C.G. Protección
1h.	153	30 m ²	FL. 8W. INCAND.	Recorridos de evacuación
1h.	360	72 m ²	FL. 8W. INCAND.	Sala conferencias

RESISTENCIA AL FUEGO		
Elementos estructurales		R90
RESISTENCIA AL FUEGO		
	Techos y paredes	Suelos
Zonas ocupables	C-s2, d0	EFL
Pasillos y escaleras protegidos	B-s1, d0	EFL-s1

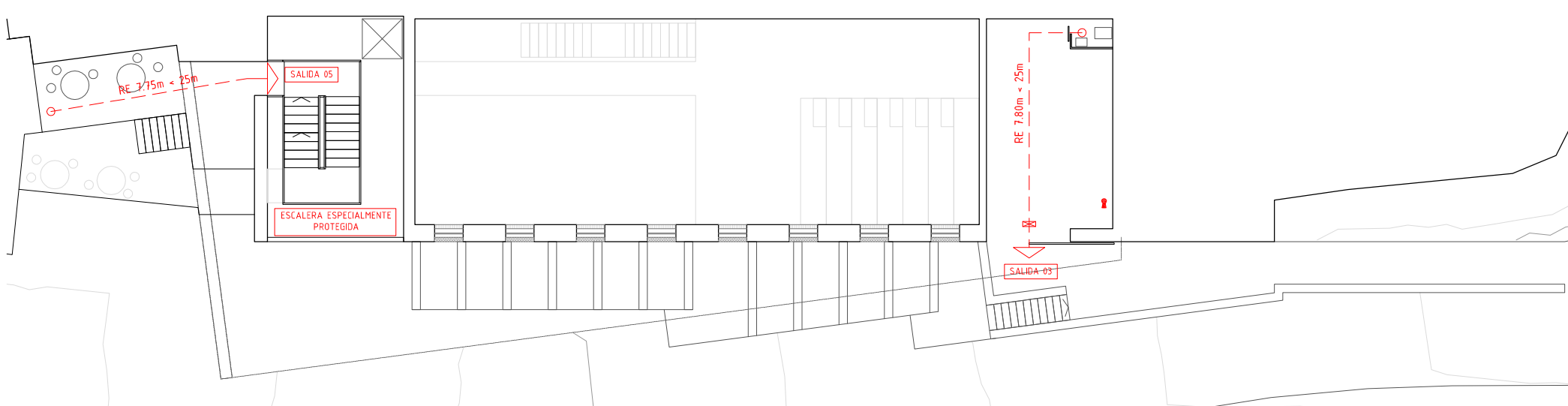
Distancia máxima entre extintores 15,00 m (Ø15)
 Ocupación centro 100 personas. (habitual 25 p.)
 Altura de evacuación 0,00 // Ancho pasillos > 1,20 m

LEYENDA DBSI. PROTECCIÓN CONTRA INCENDIOS

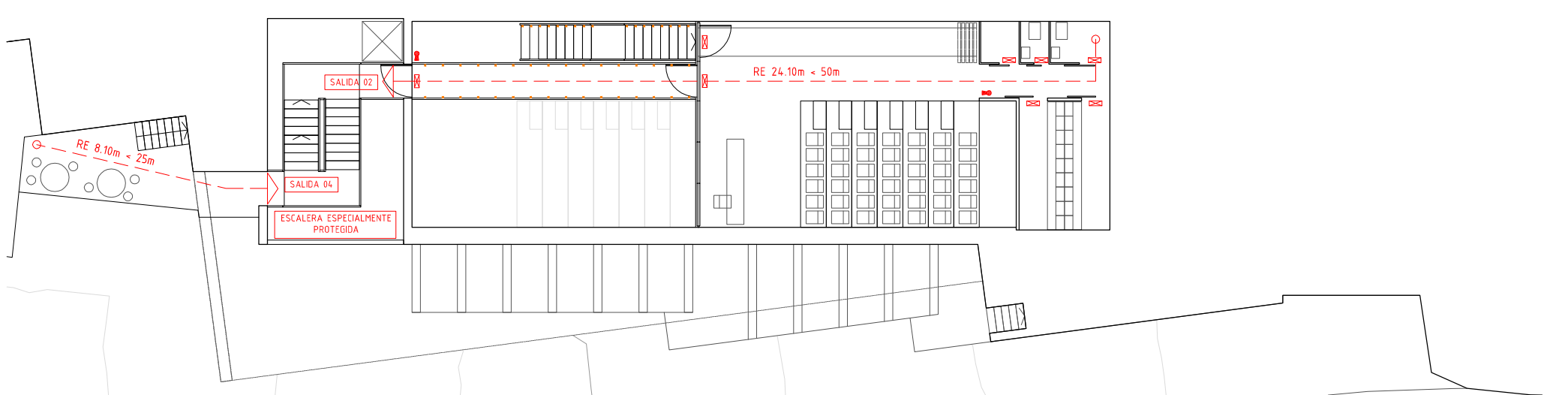
	SALIDA DE PLANTA		ILUMINACIÓN DE EMERGENCIA
	RECORRIDO DE EVACUACIÓN		EXTINTOR MANUAL
	ORIGEN DE EVACUACIÓN		BALIZADO



PLANTA CAMPO DE LA FIESTA +306.80m/+307.25m



PLANTA 2 +304.25m



PLANTA 1 +301.25m



PLANTA 0 +298.25m