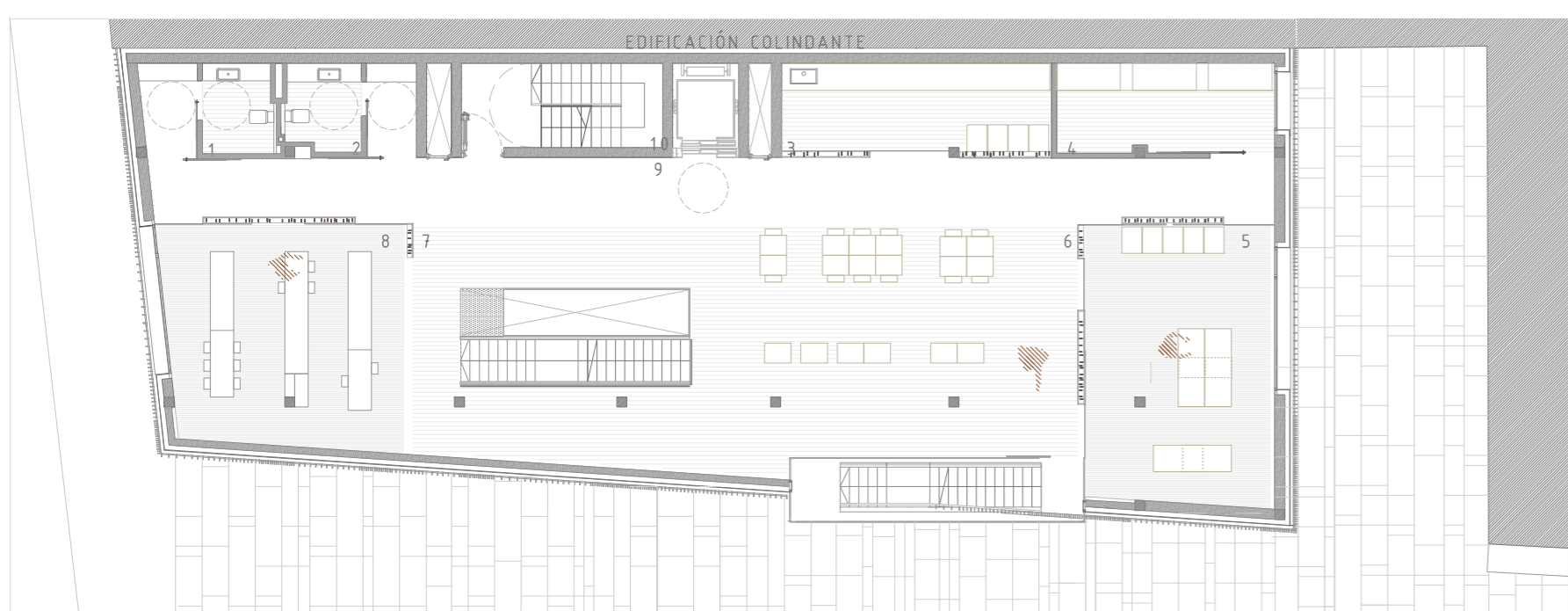
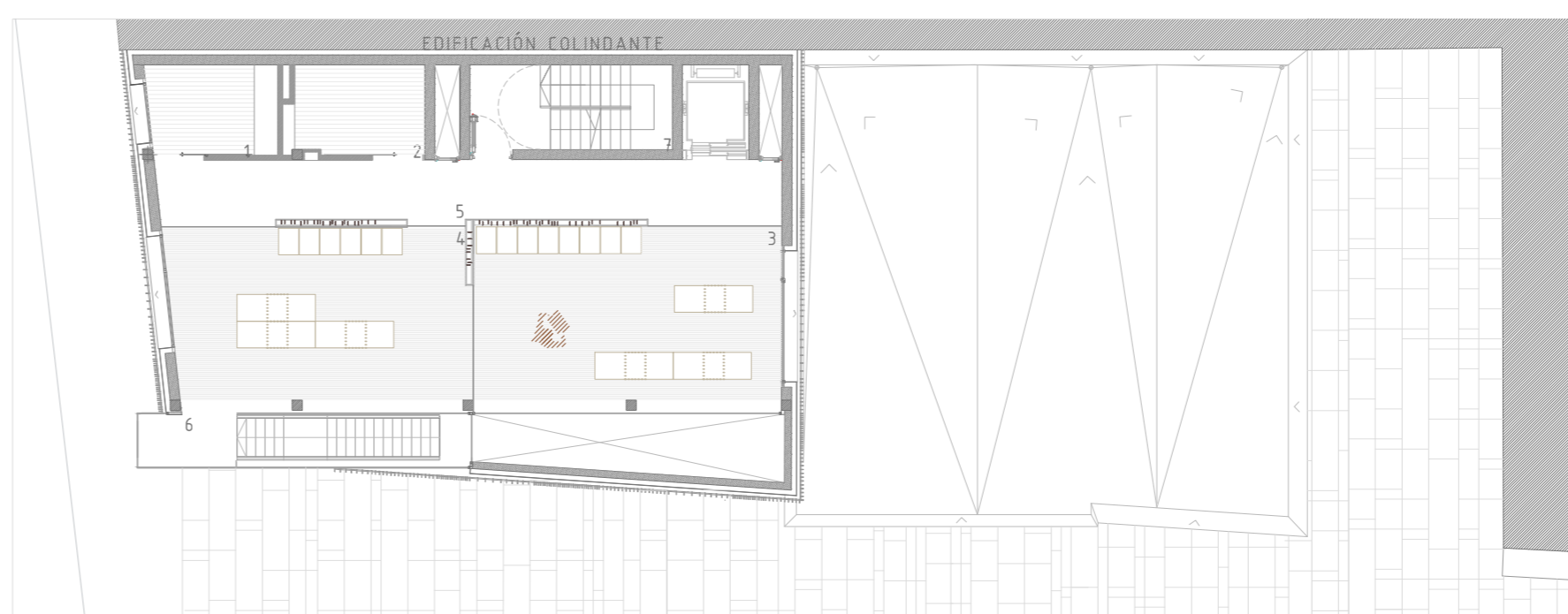




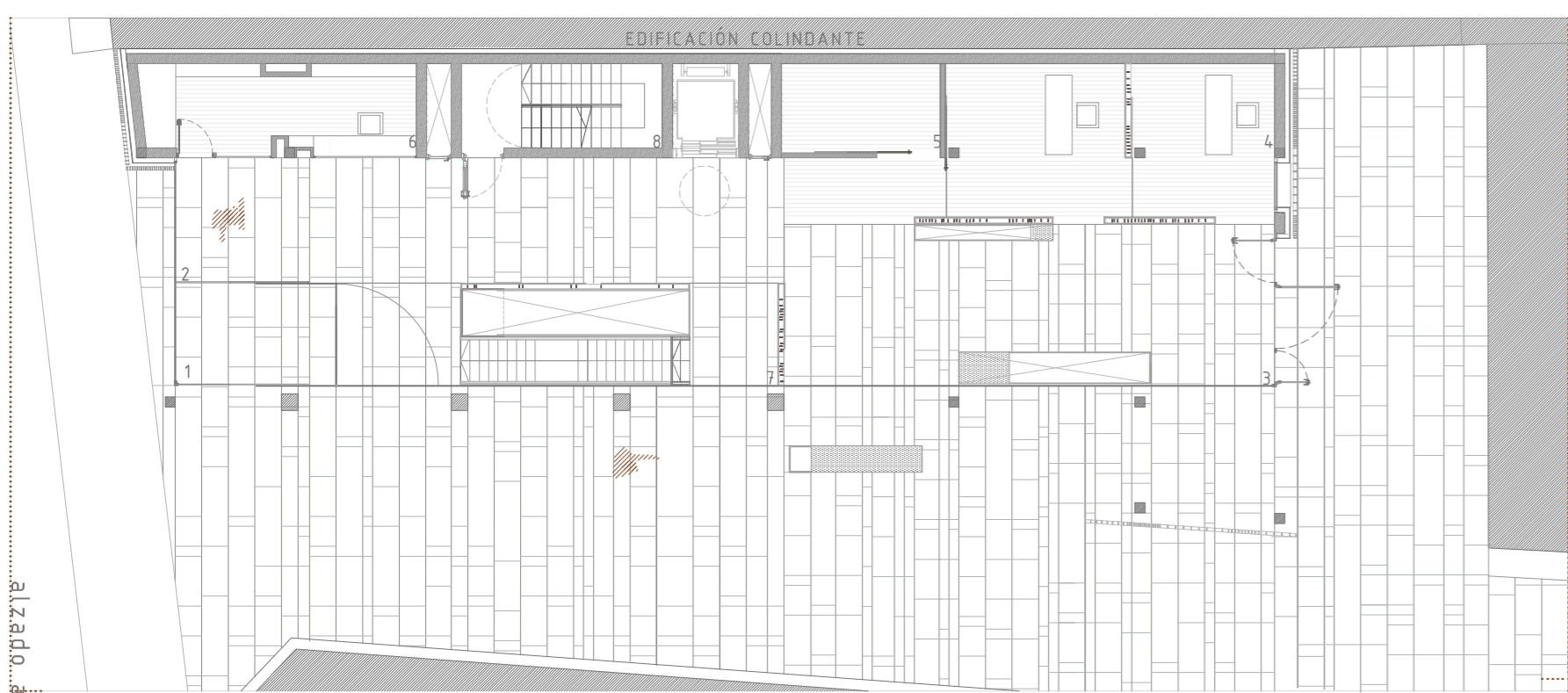
plano de situación e 1/500



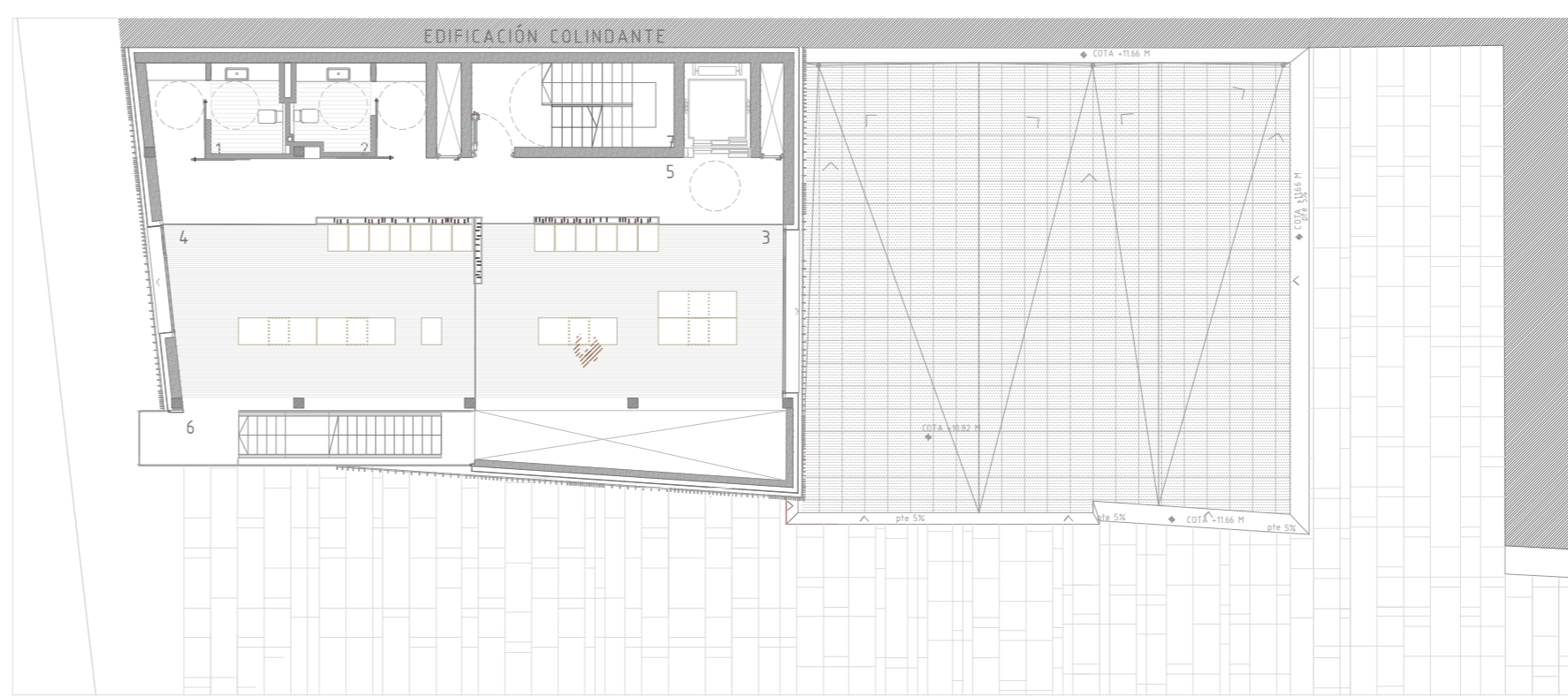
planta primera cota +3.96m



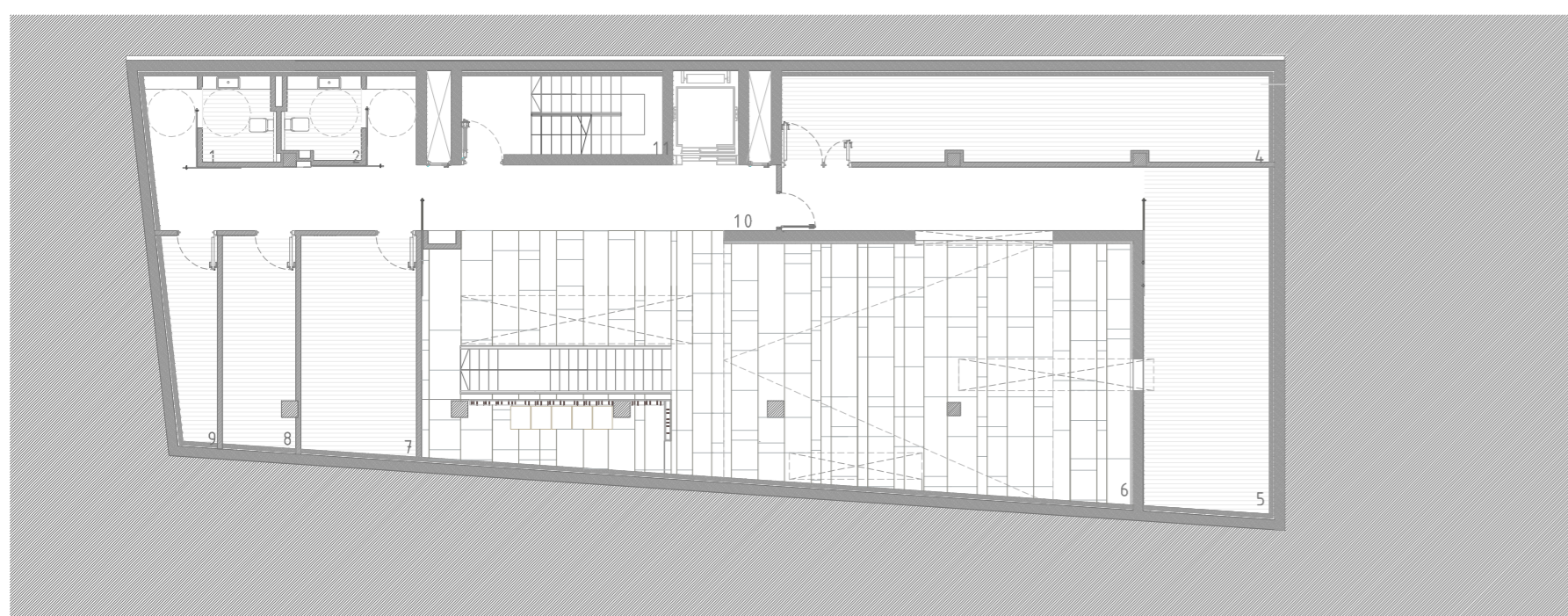
planta cuarta cota +14.25m



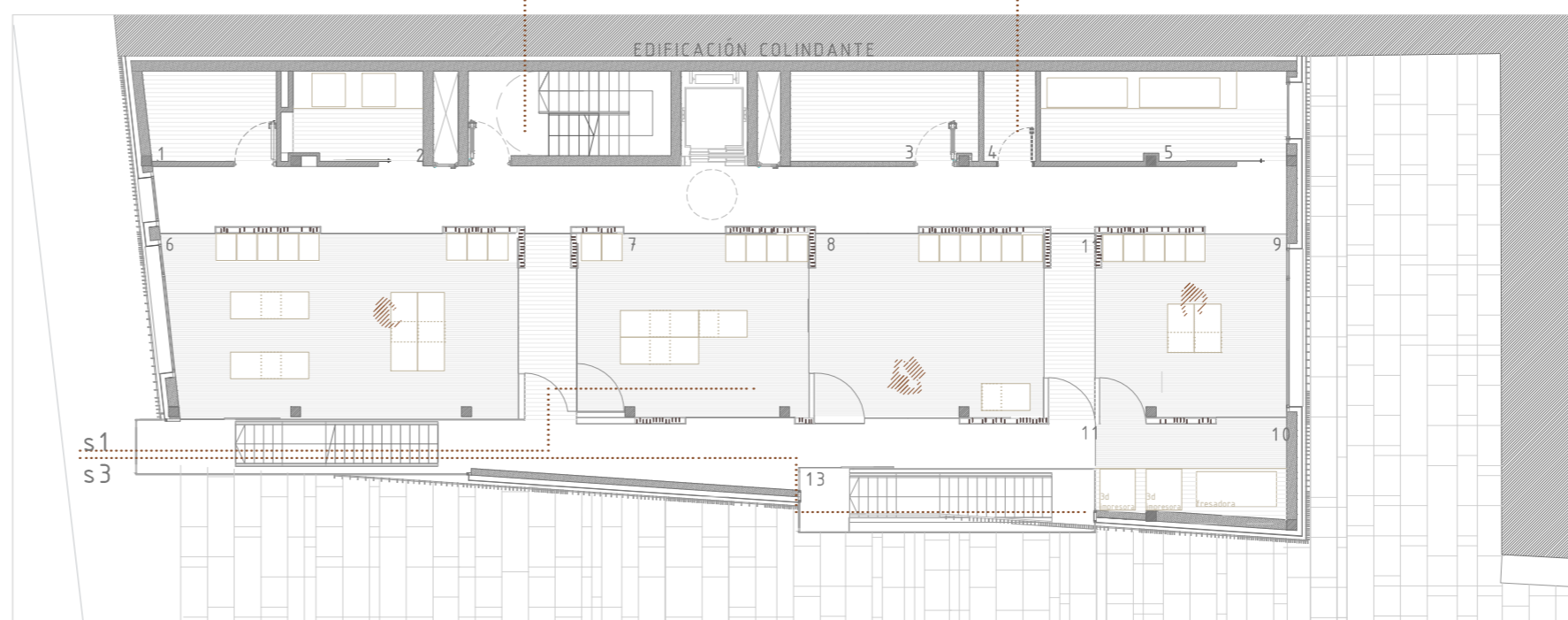
planta de acceso cota 0.00m



planta tercera cota +10.82m

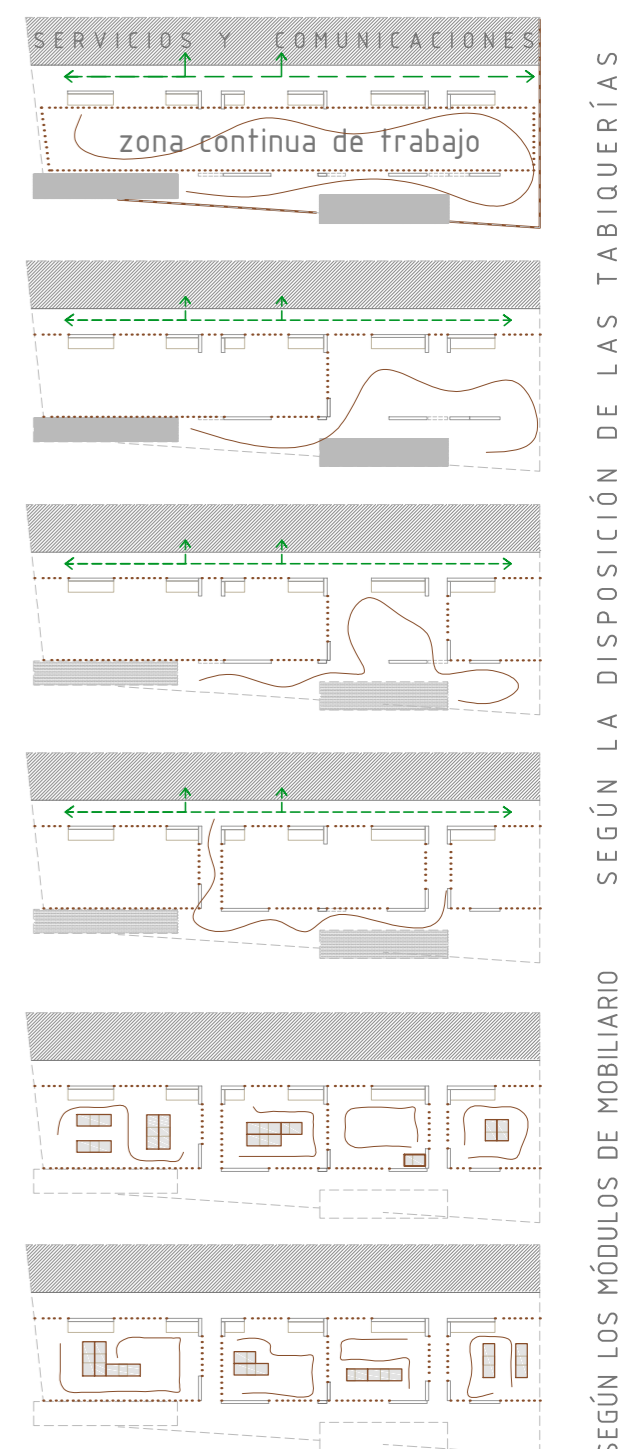


planta sótano cota -3.60m



planta segunda cota +7.39m

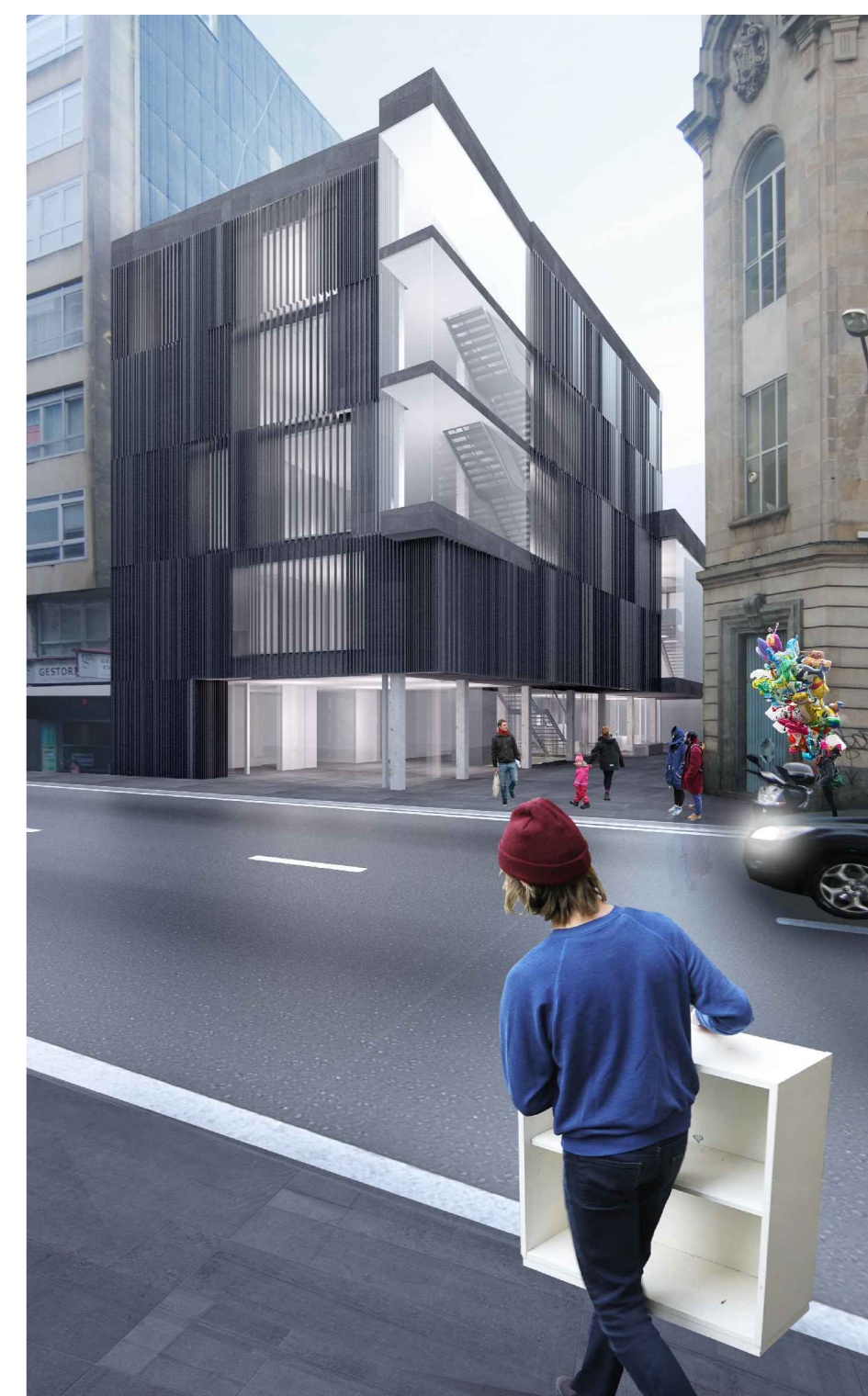
SUPERFICIES ÚTILES	
PLANTA SÓTANO cota -3.60m	PLANTA SEGUNDA cota +7.38m
1.Aseo 1 5,45m ²	1.Almacén (previsión de RSU) 10,52m ²
2.Aseo 2 5,65m ²	2.Cuarto de cortadora 10,23m ²
3.Sala clima 37,40m ²	3.Tráfico 15,37m ²
4.Almacén general 38,78m ²	4.Cuarto de limpieza 4,08m ²
5.Salón de actos 158,19m ²	5.Cuarto de fresadoras 19,63m ²
6.Central de incendios 23,91m ²	6.Fábrica laboratorio 1 53,34m ²
7.Centro de procesamiento de datos 14,07m ²	7.Aula laboratorio 1 34,48m ²
8.Cuadro SAI 8,60m ²	8.Aula laboratorio 2 34,33m ²
9.Comunicaciones 66,33m ²	9.Fábrica laboratorio 2 30,89m ²
10.Escalera protegida 15,37m ²	10.Zona abierta impresoras láser y fresadora 14,17m ²
TOTAL SUPERFICIE ÚTIL 373,85m²	11.Comunic. Transversales 18,21m ²
PLANTA BAJA cota 0.00m	12.Comunic. Longitudinales 92,58m ²
1.Acceso 14,64m ²	13.Comunicaciones 32,37m ²
2.Vestíbulo 68,99m ²	14.Escalera protegida 15,37m ²
3.Sala de exposiciones 71,94m ²	TOTAL SUPERFICIE ÚTIL 366,17m²
4.Administración 44,78m ²	PLANTA TERCERA cota +10.80m
5.Almacén 12,83m ²	1.Aseo 1 5,45m ²
6.Recepción 21,72m ²	2.Aseo 2 5,65m ²
7.Comunicaciones 27,84m ²	3.Vídeo laboratorio 65,75m ²
8.Escalera protegida 15,37m ²	4.Audio laboratorio 43,69m ²
TOTAL SUPERFICIE ÚTIL 278,09m²	5.Comunicaciones 42,10m ²
PLANTA PRIMERA cota +3.96m	6.Comunicaciones 16,45m ²
1.Aseo 1 5,45m ²	7.Escalera protegida 15,37m ²
2.Aseo 2 5,65m ²	TOTAL SUPERFICIE ÚTIL 196,46m²
3.Cafetería 21,50m ²	PLANTA CUARTA cota +14.21m
4.Cuarto fotocopidora e impresoras 17,24m ²	1.Cuarto de impresoras 10,60m ²
5.Aula laboratorio 45,51m ²	2.Almacén 10,28m ²
6.Zona de descanso 70,84m ²	3.Electrónica laboratorio 46,27m ²
7.Aula abierta 58,84m ²	4.Audio laboratorio 46,53m ²
8.Biblioteca 48,22m ²	5.Comunicaciones 32,20m ²
9.Comunicaciones 75,12m ²	6.Comunicaciones 16,45m ²
10.Escalera protegida 15,37m ²	7.Escalera protegida 15,37m ²
TOTAL SUPERFICIE ÚTIL 361,74m²	TOTAL SUPERFICIE ÚTIL 177,75m²
TOTAL SUPERFICIE ÚTIL 1774,06m²	



SEGÚN LA DISPOSICIÓN DE LAS TABIQUERÍAS
SEGÚN LOS MÓDULOS DE MOBILIARIO

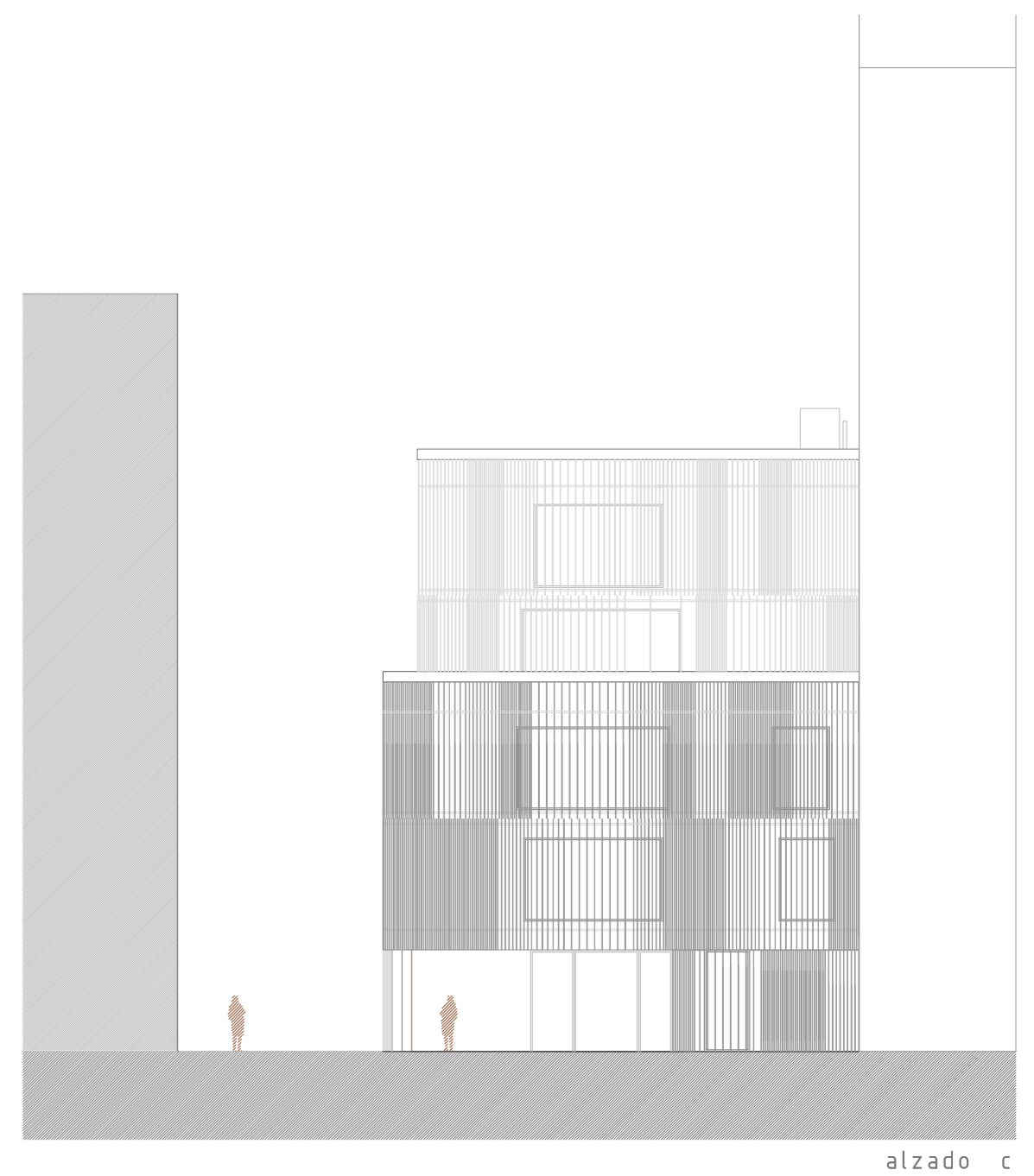


alzado a





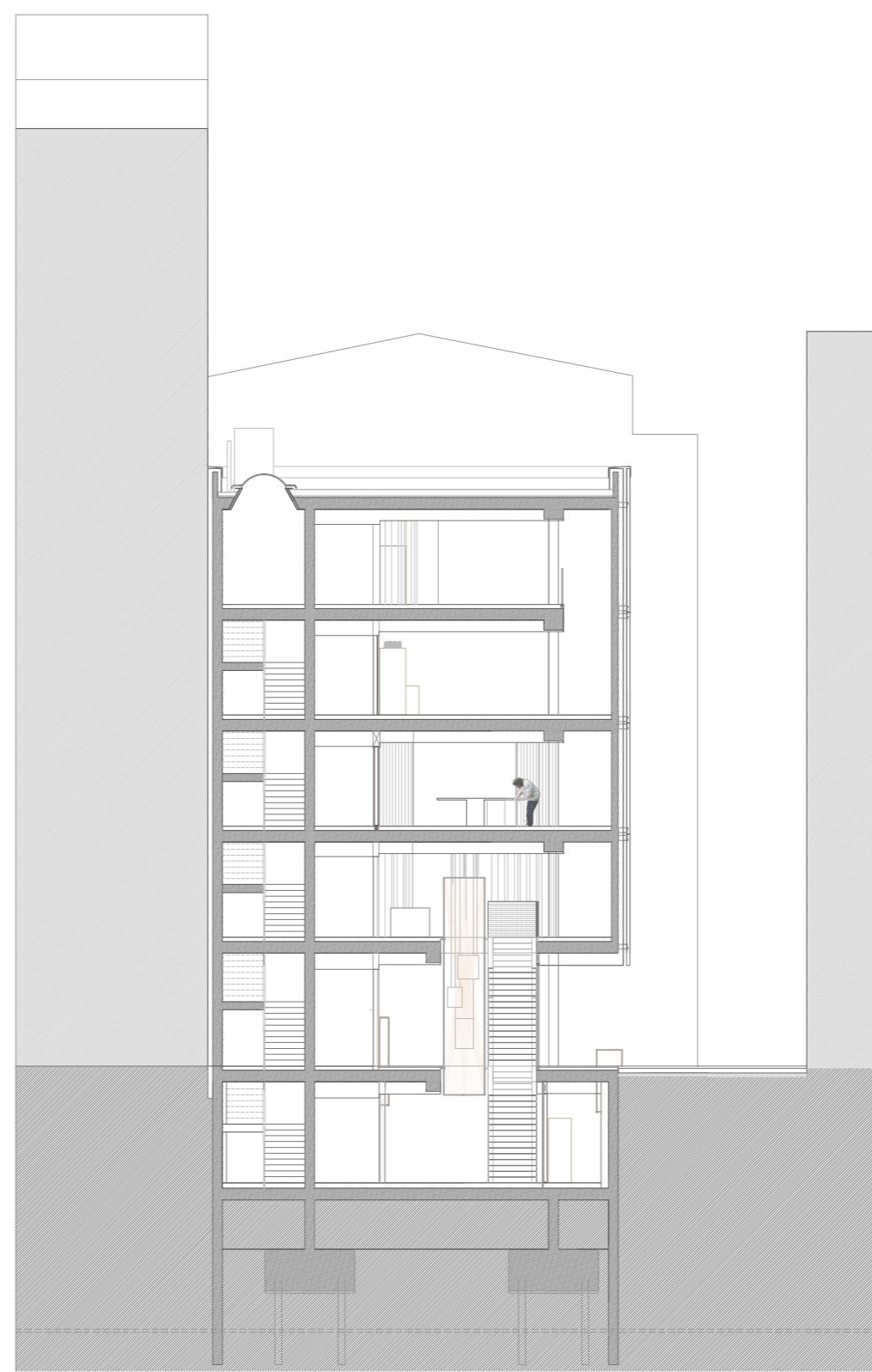
alzado b



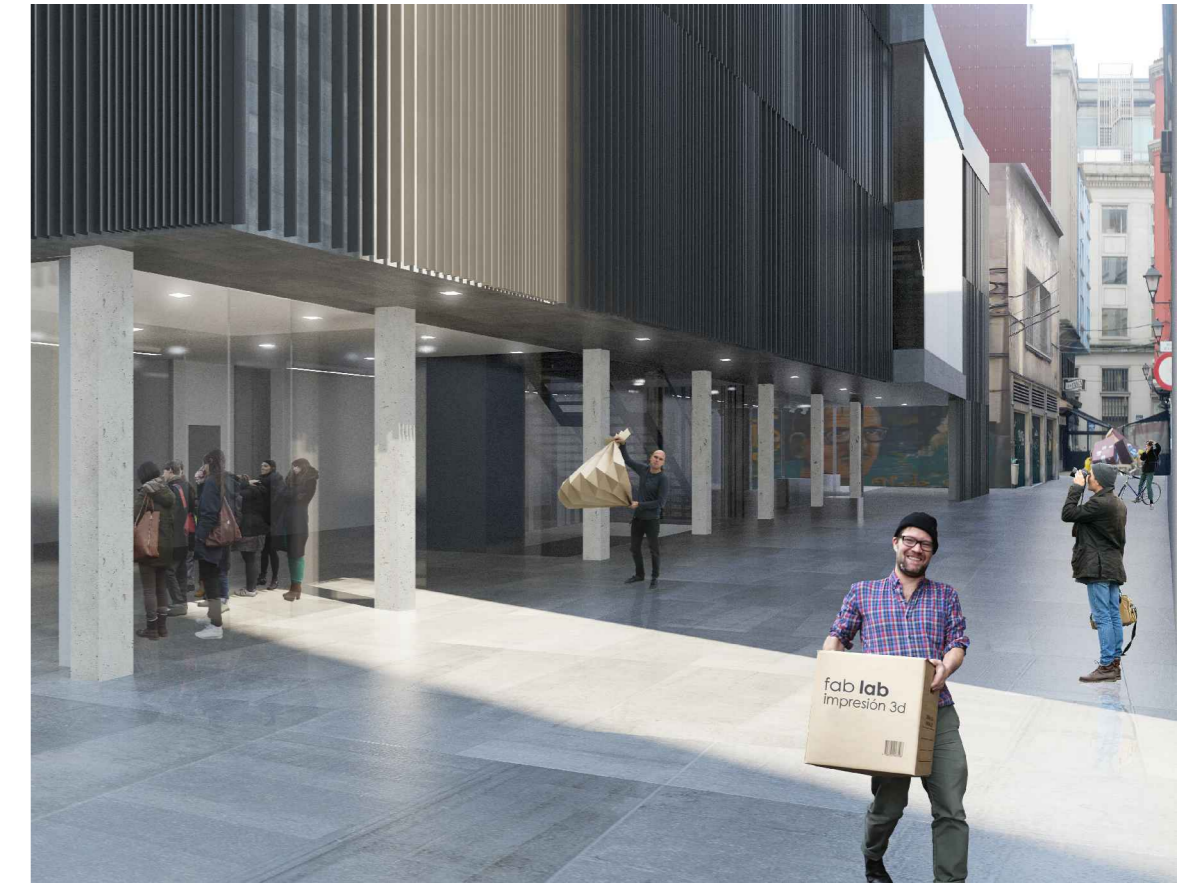
alzado c



sección 1



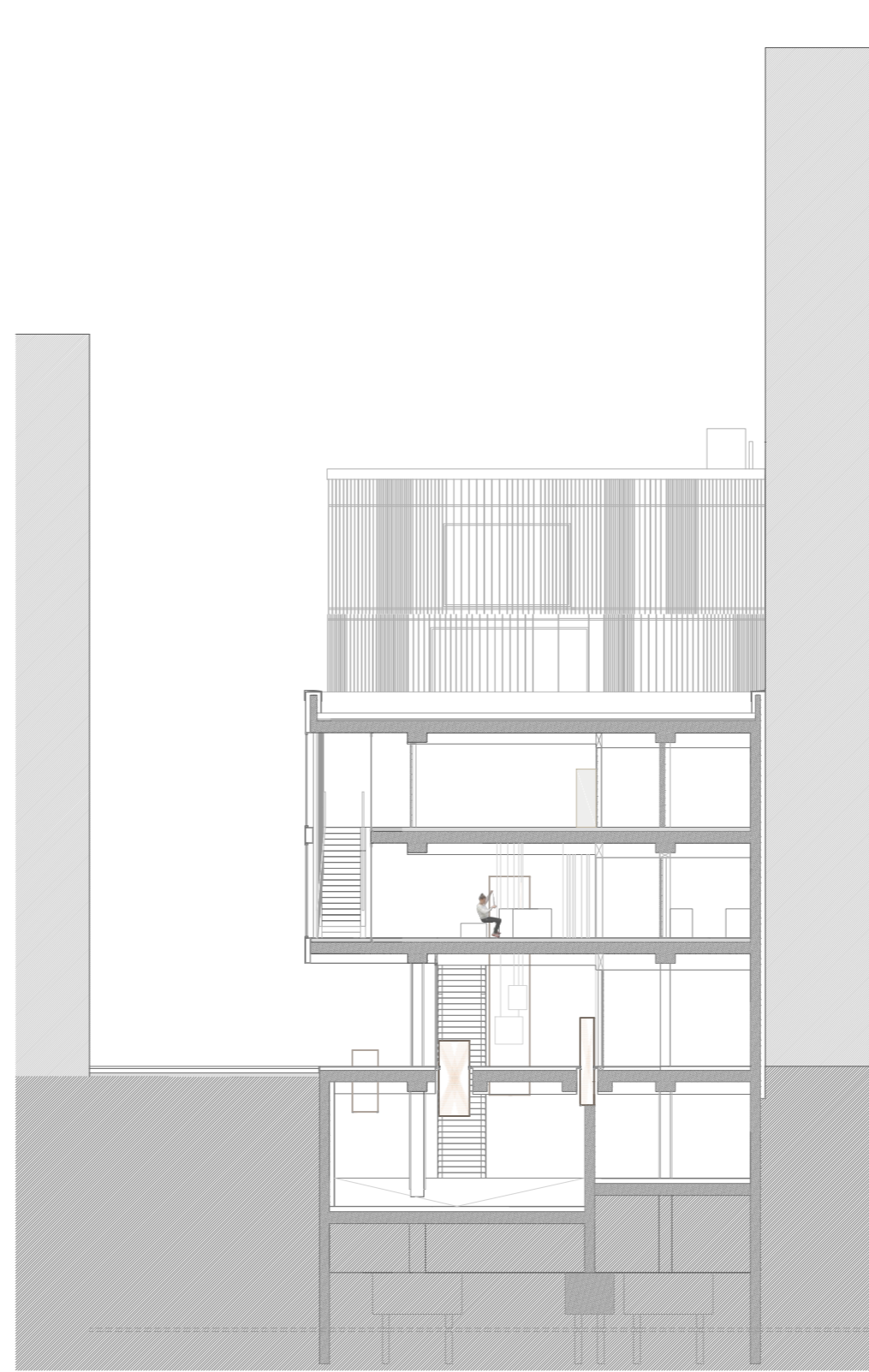
sección 2



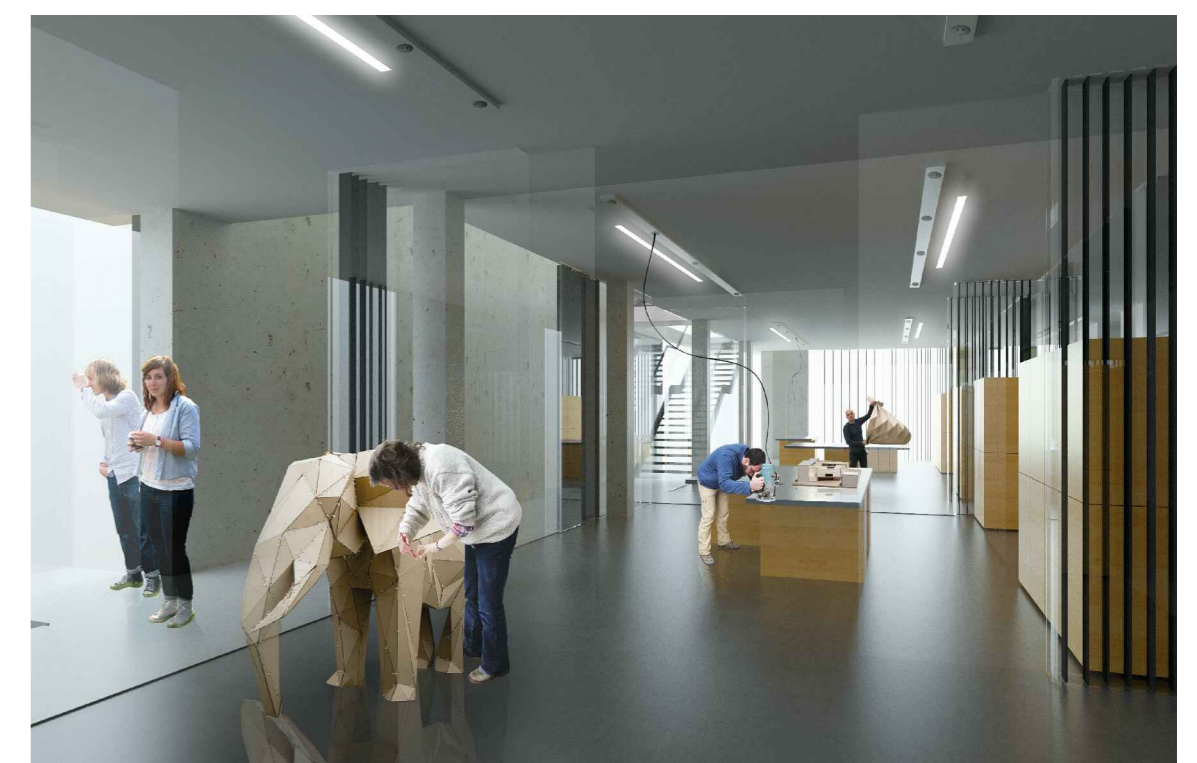
el espacio público exterior



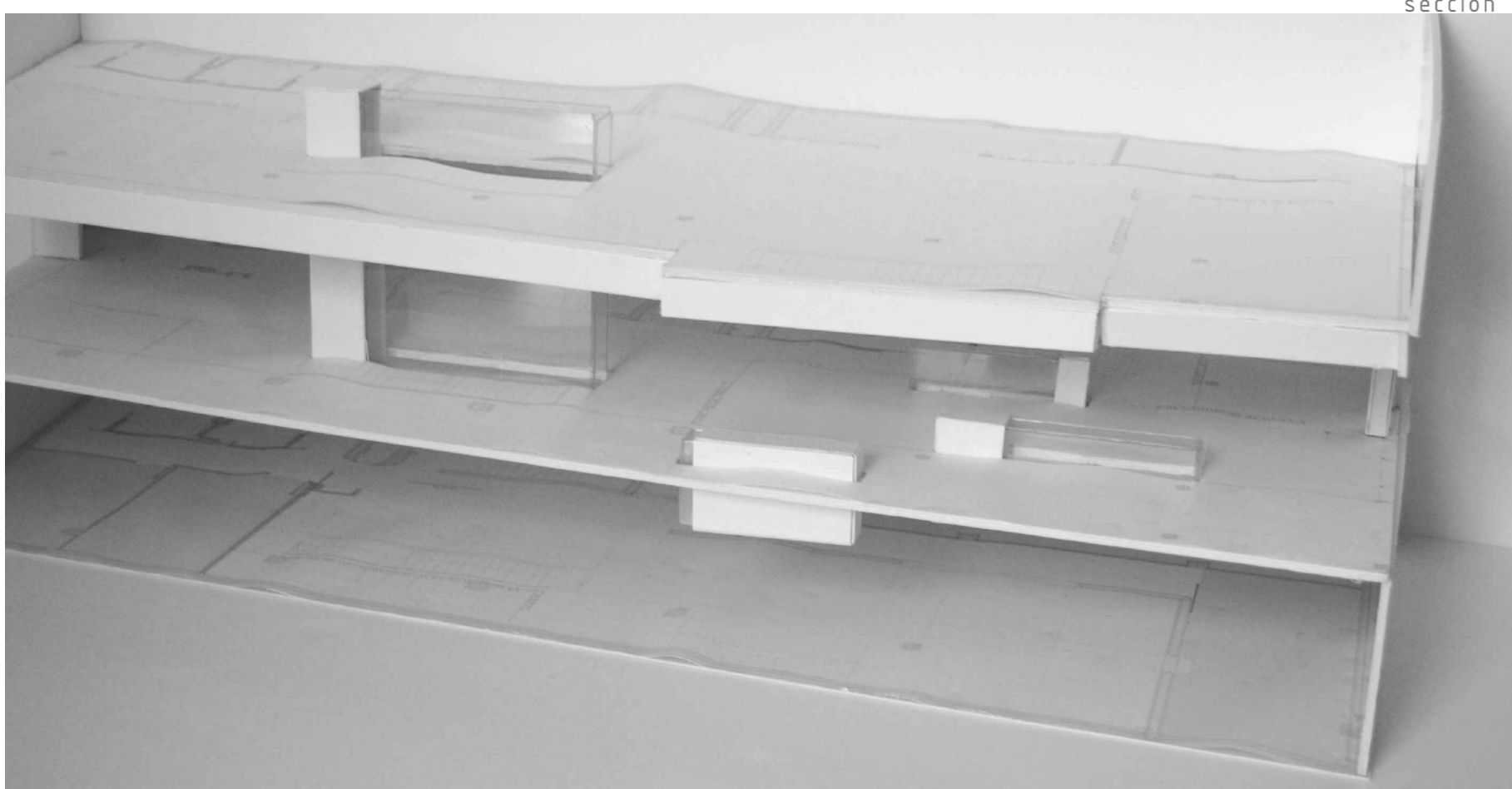
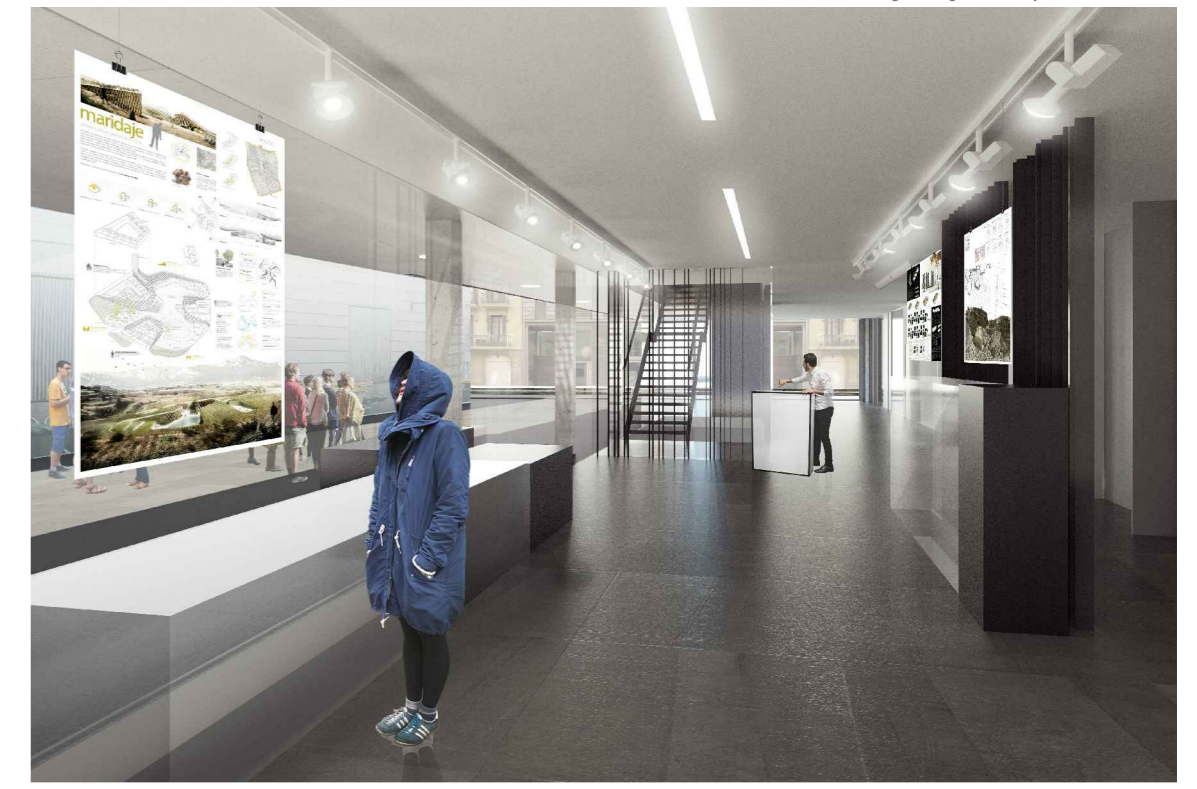
sección 3



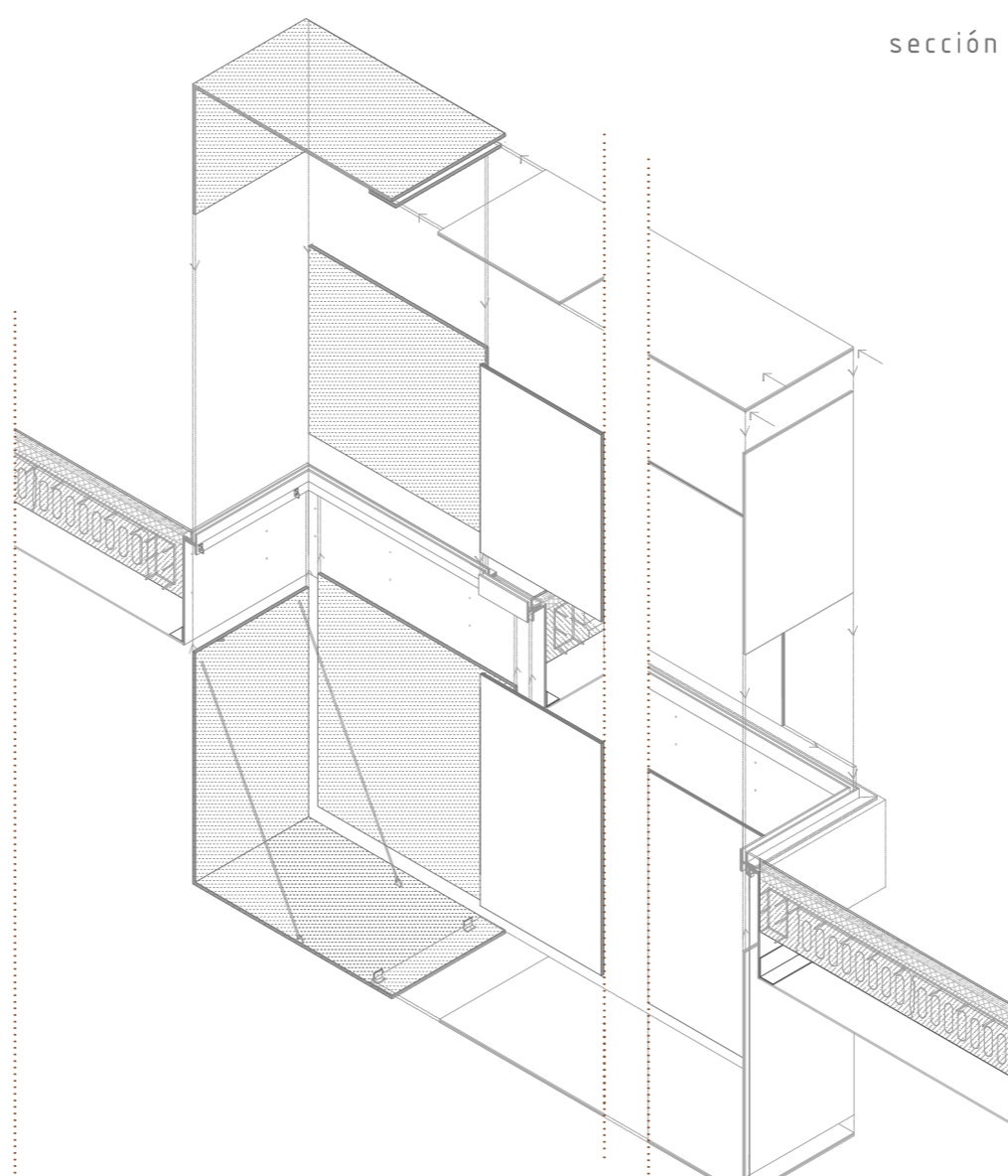
sección 4



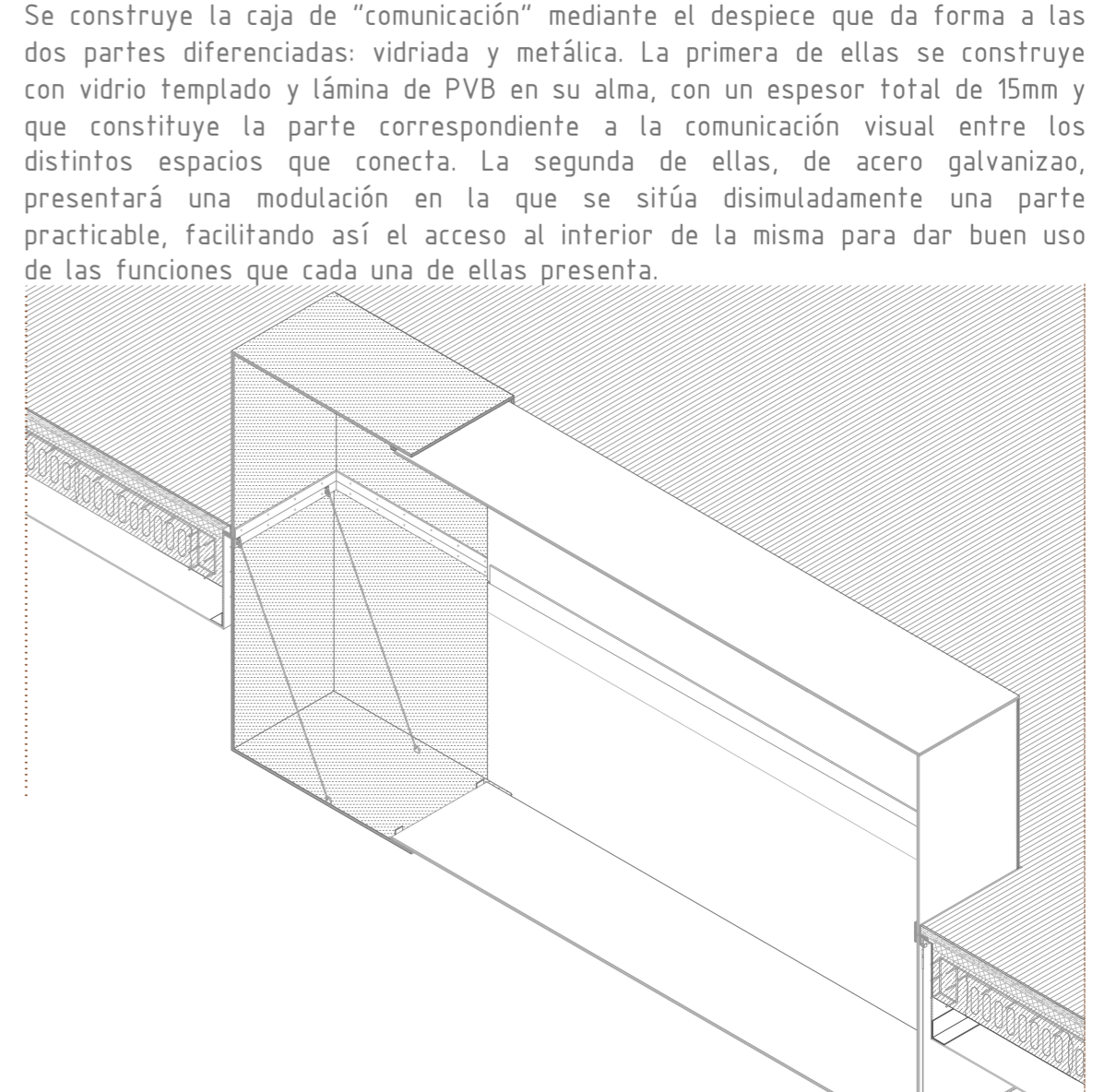
zonas de trabajo y exposición



El espacio público se prolonga al interior y recorre la planta sótano, acceso y primera planta, estando estas conectadas visual y conceptualmente a través de volúmenes de vidrio y acero con su propio papel funcional. Este concepto de COMUNICACIÓN va más allá de las plantas públicas y continúa a las de trabajo con una comunicación en altura a través de la misma metodología: cajas de vidrio que envuelven escaleras secundarias y aportan información tanto al exterior como al propio interior, a través de las distintas actividades producidas.



montaje de las cajas de comunicación



Se construye la caja de "comunicación" mediante el despiece que da forma a las dos partes diferenciadas: vidriada y metálica. La primera de ellas se construye con vidrio templado y lámina de PVB en su alma, con un espesor total de 15mm y que constituye la parte correspondiente a la comunicación visual entre los distintos espacios que conecta. La segunda de ellas, de acero galvanizado, presentará una modulación en la que se sitúa disimuladamente una parte practicable, facilitando así el acceso al interior de la misma para dar buen uso de las funciones que cada una de ellas presenta.