



# ÍNDICE

## ESTADOS ACTUALES

1. PLANO SITUACIÓN
2. PLANO LOCALIZACIÓN
3. PLANO EMPLAZAMIENTO
4. PLANO LEVANTAMIENTO TOPOGRÁFICO
5. PLANO PLANTA BAJA
6. PLANO PLANTA PRIMERA
7. PLANO CUBIERTA
8. PLANO ALZADO NORTE
9. PLANO ALZADO SUR
10. PLANO ALZADO ESTE
11. PLANO ALZADO OESTE
12. PLANO SECCIÓN 1
13. PLANO SECCIÓN 2
14. PLANO PLANTA BAJA COTAS
15. PLANO PLANTA PRIMERA COTAS
16. PLANO PLANTA CUBIERTA COTAS
17. PLANO ALZADO NORTE COTAS
18. PLANO ALZADO SUR COTAS
19. PLANO ALZADO ESTE COTAS
20. PLANO ALZADO OESTE COTAS
21. PLANO SECCIÓN 1 COTAS
22. PLANO SECCIÓN 2 COTAS
23. PLANO ESTRUCTURA PLANTA BAJA
24. PLANO ESTRUCTURA PLANTA PRIMERA
25. PLANO ESTRUCTURA PLANTA CUBIERTA
26. DETALLES DE MURO EXTERIOR



# ÍNDICE

## ESTADO REFORMADO

27. PLANO PARCELA
28. PLANO PLANTA BAJA
29. PLANO PLANTA PRIMERA
30. PLANO PLANTA CUBIERTA
31. PLANO ALZADO NORTE
32. PLANO ALZADO SUR
33. PLANO ALZADO OESTE
34. PLANO ALZADO ESTE
35. PLANO SECCIÓN 1
36. PLANO SECCIÓN 2
37. PLANO SECCIÓN 3
38. PLANO SECCIÓN CONSTRUCTIVA 1
39. PLANO SECCIÓN CONSTRUCTIVA 2
40. PLANO DETALLES DE CUBIERTA
41. PLANO DETALLES DE ESCALERA
42. PLANO PLANTA BAJA COTAS
43. PLANO PLANTA PRIMERA COTAS
44. PLANO PLANTA CUBIERTA COTAS
45. PLANO ALZADO NORTE COTAS
46. PLANO ALZADO SUR COTAS
47. PLANO ALZADO OESTE COTAS
48. PLANO ALZADO ESTE COTAS
49. PLANO SECCIÓN 1 COTAS
50. PLANO SECCIÓN 3 COTAS
51. PLANO PLANTA BAJA ACABADOS
52. PLANO PLANTA PRIMERA ACABADOS
53. PLANO MEMORIA DE CARPINTERÍA 1
54. PLANO MEMORIA DE CARPINTERÍA 2
55. PLANO MEMORIA DE CARPINTERÍA 3
56. PLANO MEMORIA DE CARPINTERÍA 4
57. PLANO ESTRUCTURA CAVITI
58. PLANO ESTRUCTURA PLANTA BAJA
59. PLANO ESTRUCTURA PLANTA PRIMERA
60. PLANO ESTRUCTURA CUBIERTA
61. PLANO PLANTA BAJA ABASTECIMIENTO DE AGUA
62. PLANO PLANTA PRIMERA ABASTECIMIENTO DE AGUA
63. PLANO PLANTA BAJA SANEAMIENTO
64. PLANO PLANTA PRIMERA SANEAMIENTO
65. PLANO PLANTA CUBIERTA SANEAMIENTO
66. PLANO PLANTA BAJA CALEFACCIÓN
67. PLANO PLANTA PRIMERA CALEFACCIÓN
68. PLANO PLANTA BAJA ELECTRICIDAD
69. PLANO PLANTA PRIMERA ELECTRICIDAD
70. PLANO ESQUEMA ELÉCTRICO UNIFILAR
71. PLANO PARCELA ILUMINACIÓN
72. PLANO PLANTA BAJA ILUMINACIÓN
73. PLANO PLANTA PRIMERA ILUMINACIÓN
74. PLANO PLANTA BAJA TELECOMUNICACIONES
75. PLANO PLANTA PRIMERA TELECOMUNICACIONES
76. PLANO PLANTA BAJA RECORRIDO DE EVACUACIÓN
77. PLANO PLANTA PRIMERA RECORRIDO DE EVACUACIÓN
78. PLANO DETALLES DE MURO EXTERIOR
79. PLANO DETALLES DE MURO EXTERIOR
80. PLANO SEGURIDAD Y SALUD
81. 3D ESTANCIA 07
82. 3D ZONAS COMUNES
83. 3D ALZADOS EXTERIORES





Playa de Aguilar, situada a 2 km del emplazamiento.



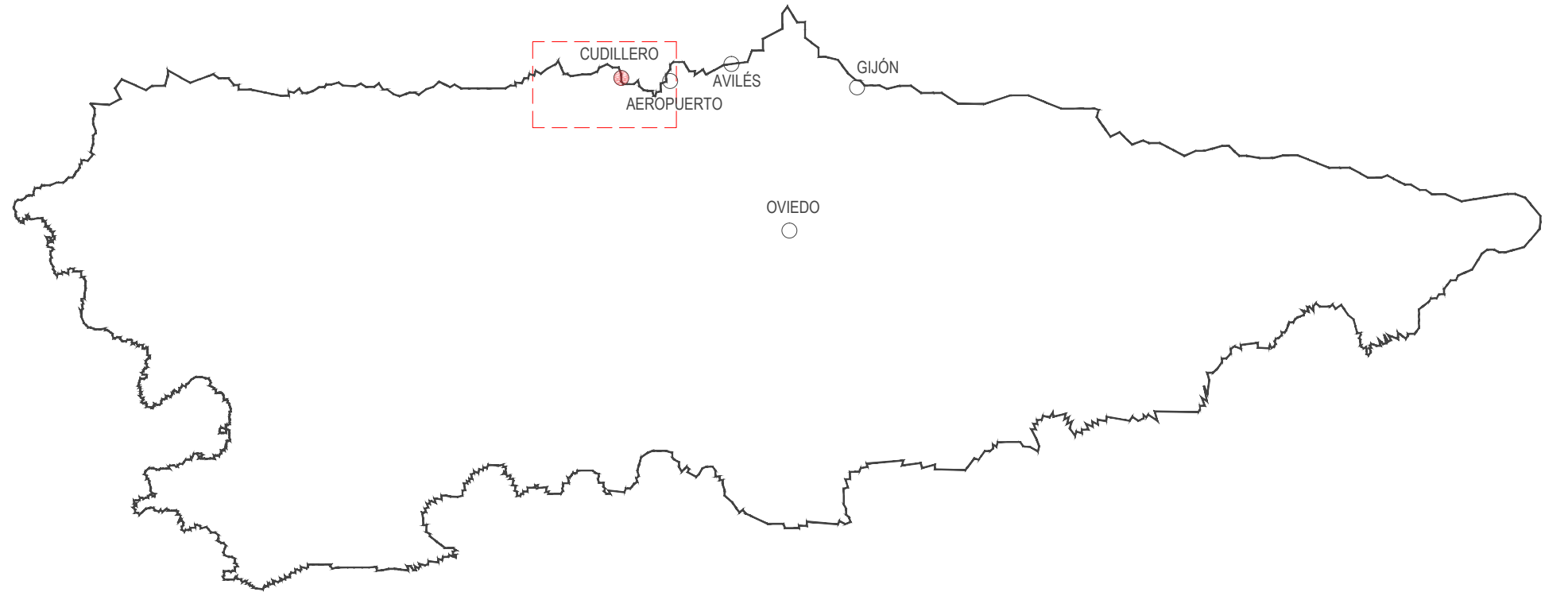
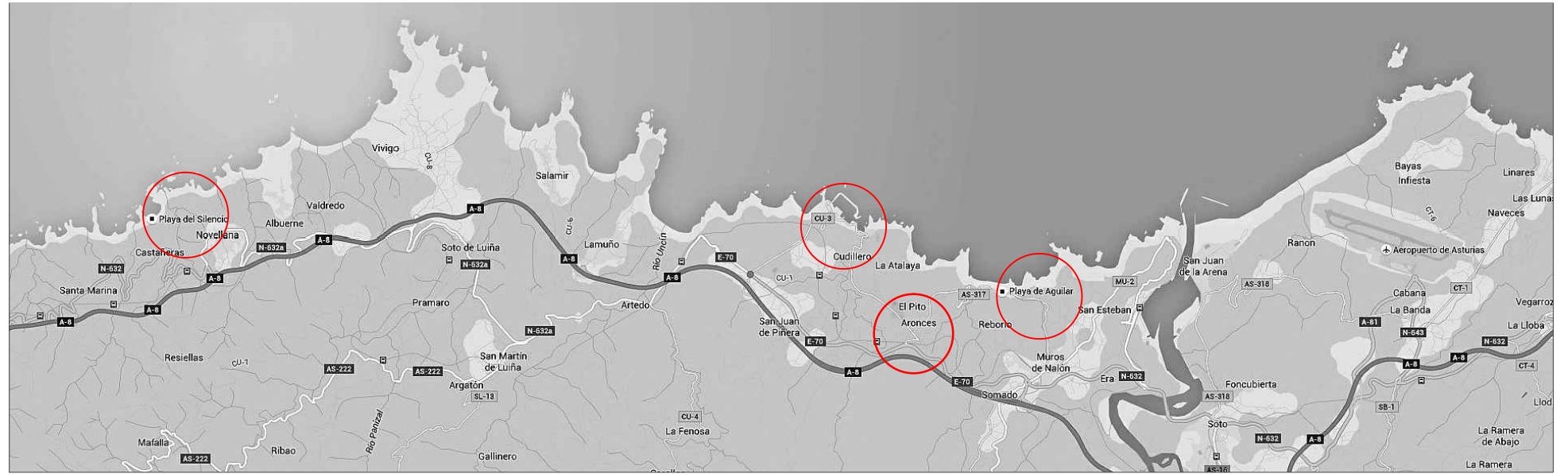
Aroncés, El Pito, concejo de Cudillero.



Cudillero, situado a 2km del emplazamiento.



Playa del Silencio, situada en el Concejo de Cudillero.







Iglesia de Jesús Nazareno, en el Pito



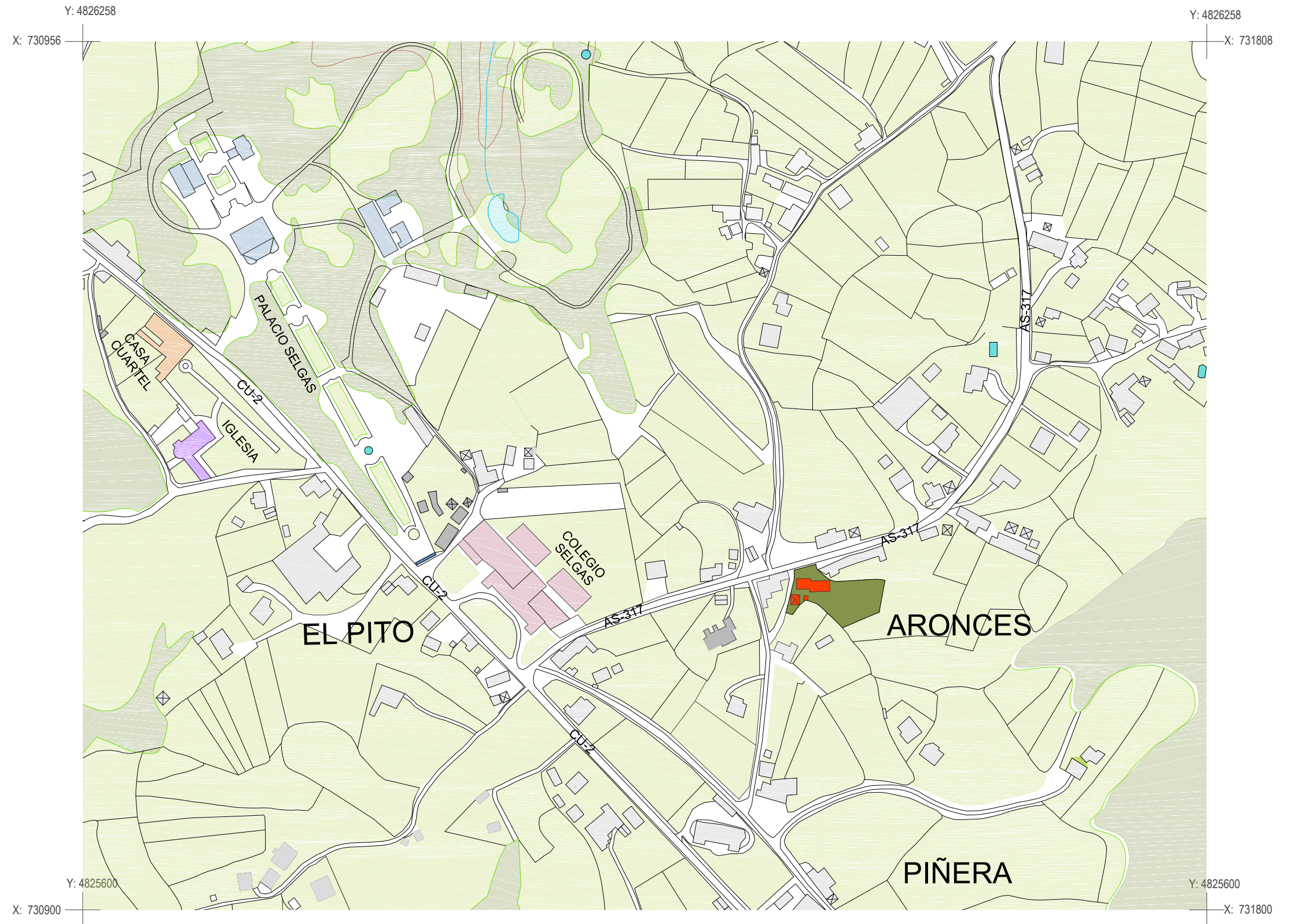
Colegio de los Selgas, El Pito



Palacio de los Selgas, El Pito

LEYENDA EXPLICATIVA

- EDIFICACIONES
- CAMPO
- PALACIO DE LOS SELGAS
- IGLESIA DEL PITO
- CASA CUARTEL
- MONTE
- COLEGIO DE LOS SELGAS
- PARCELA DE ACTUACIÓN
- VIVIENDAS DE ACTUACIÓN

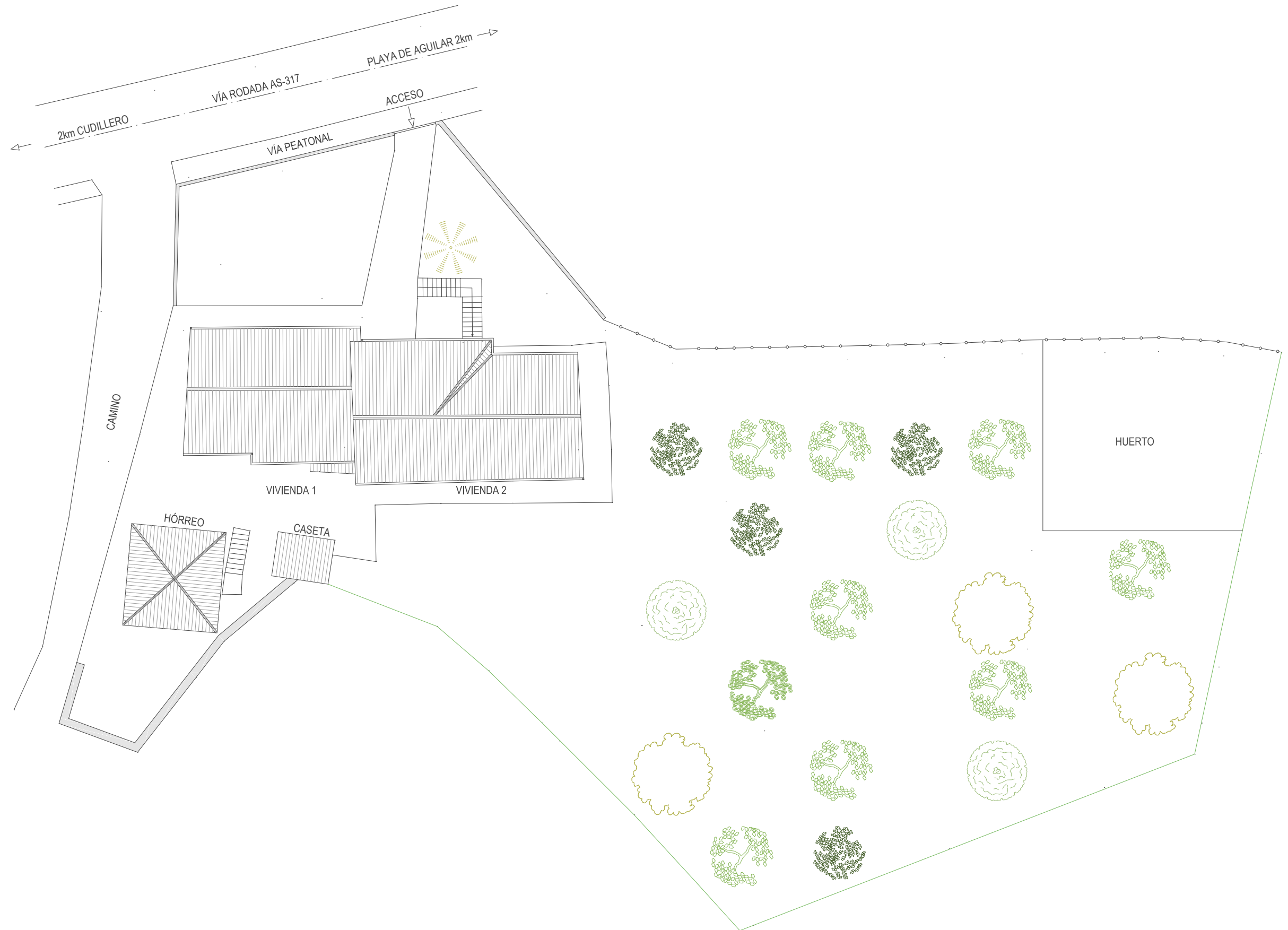
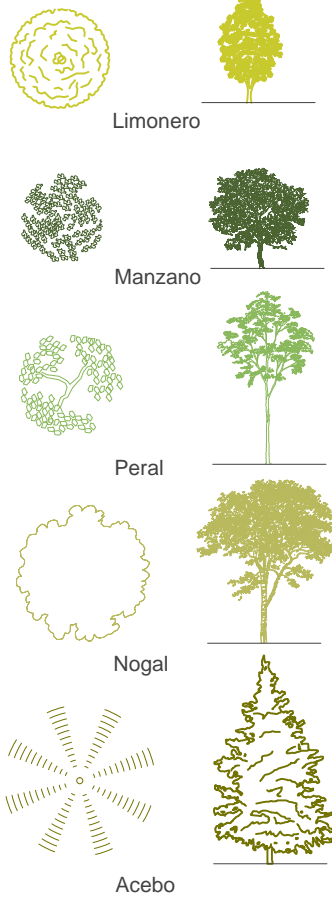


La Quintana se encuentra compuesta por:

1. Parcela 1
2. Vivienda 1
3. Hórreo
4. Vivienda 2
5. Parcela 2
6. Parcela 3
7. Huerto
8. Zona de árboles frutales

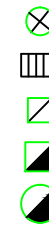


Árboles de la Quintana:



LEYENDA

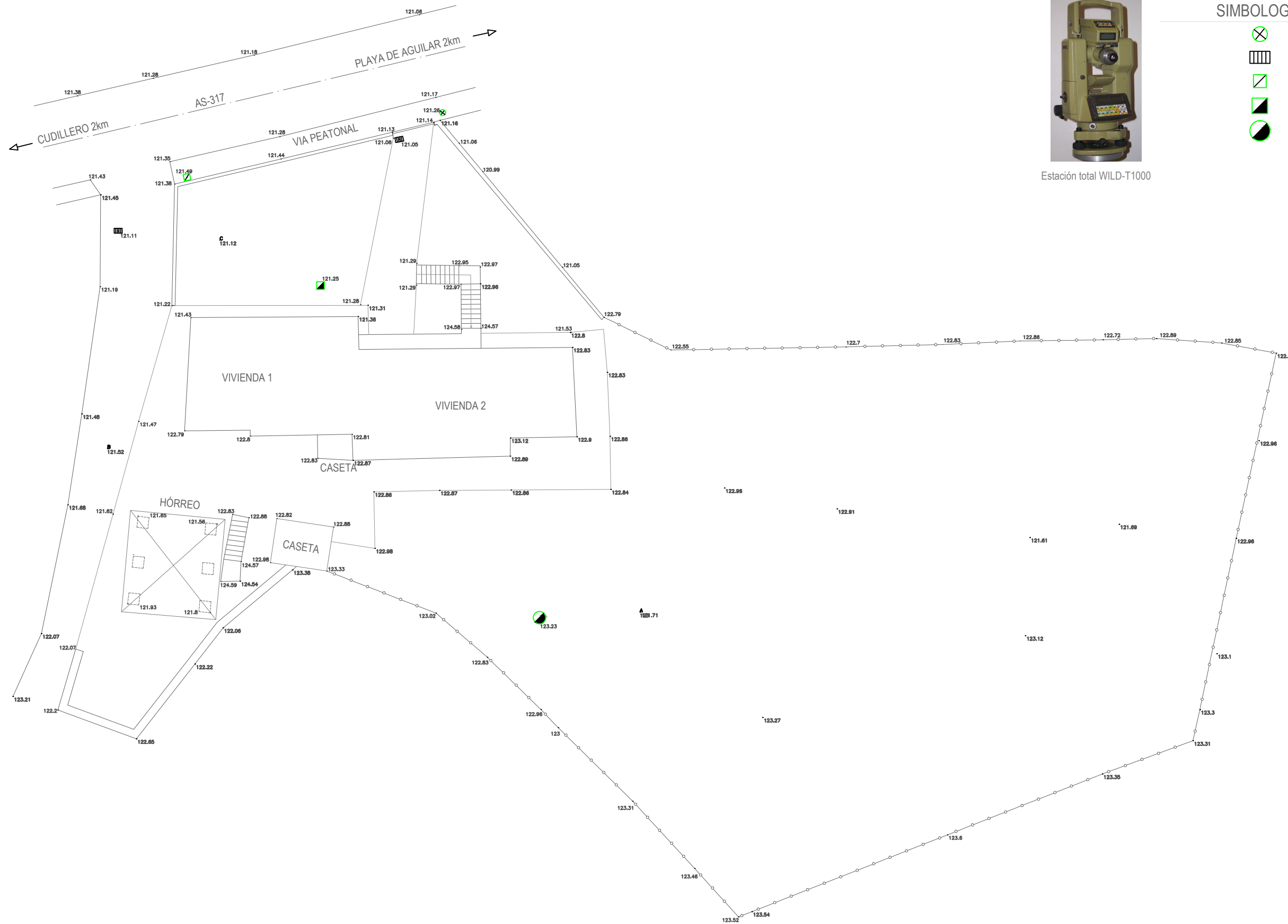
SIMBOLOGÍA



- Farola
- Sumidero
- Arqueta de agua
- Arqueta de saneamiento de pluviales
- Pozo de registro de fecales



Estación total WILD-T1000

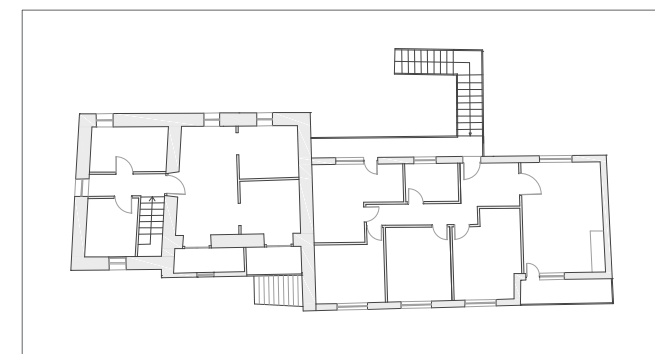




Denominación	S.Útil m <sup>2</sup>	S.Construida m <sup>2</sup>
Vivienda 1		
Cocina	20,80	31,00
Cuadra	28,00	35,80
Caseta	4,80	5,70
Vivienda 2		
Almacén	70,95	88,20



ALZADO SUR



PLANTA ALTA

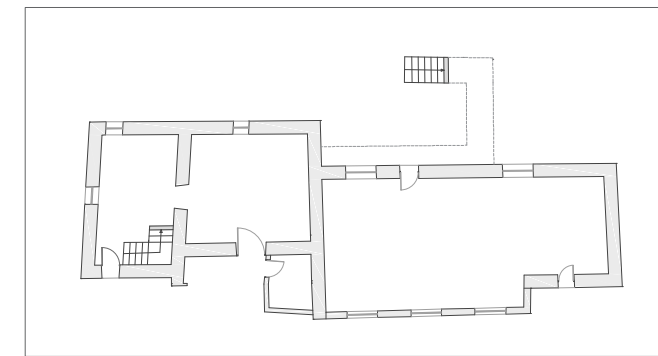




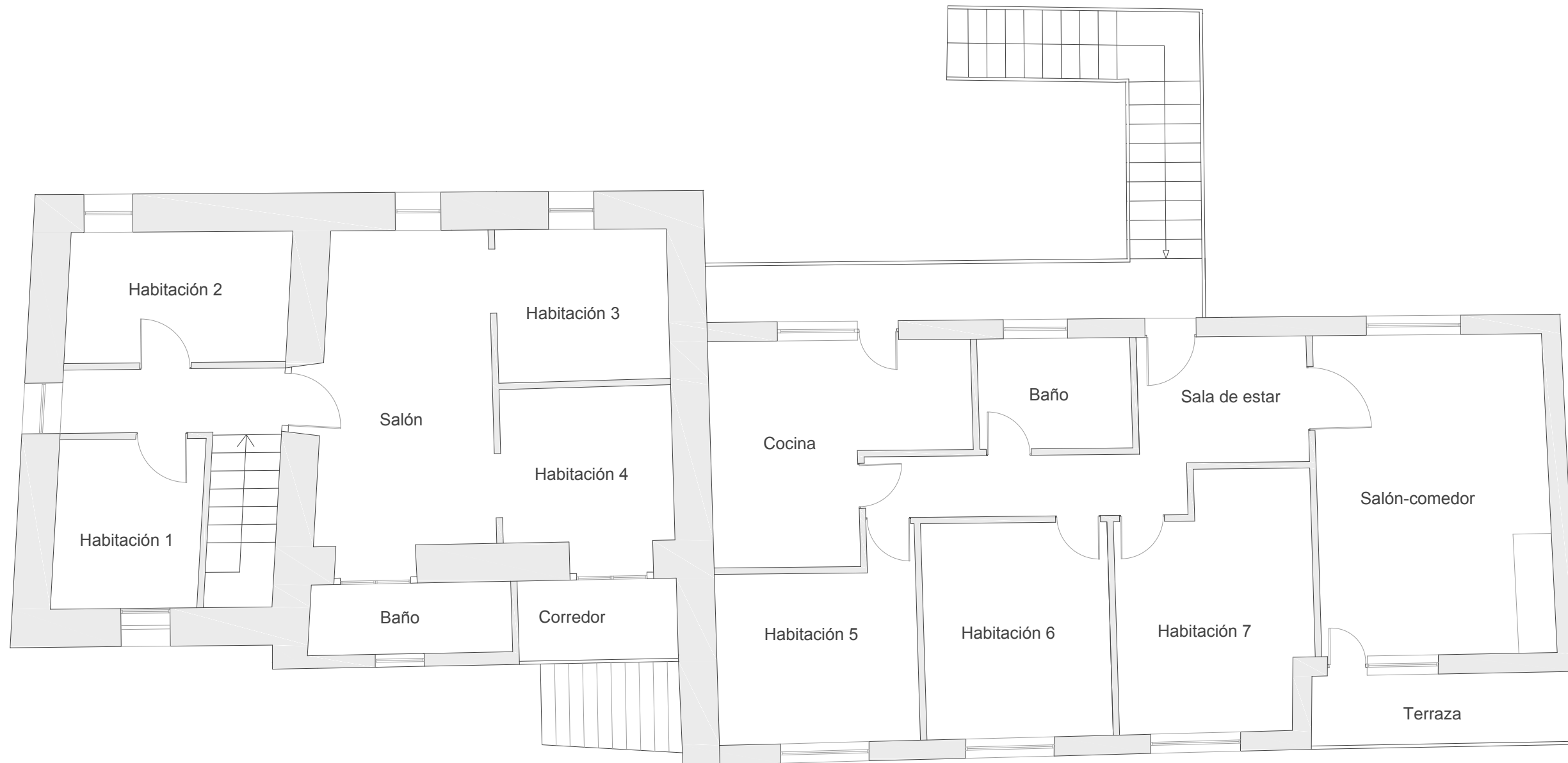
Denominación	S.Útil m <sup>2</sup>	S.Construida m <sup>2</sup>
Vivienda 1		
Habitación 1	6,20	9,90
Habitación 2	7,15	11,80
Salón	14,50	17,20
Habitación 3	6,30	8,60
Habitación 4	7,25	9,60
Baño	3,50	5,65
Corredor	3,10	4,70
Vivienda 2		
Cocina	11,35	14,20
Habitación 5	8,85	11,40
Habitación 6	9,80	11,30
Habitación 7	11,30	12,90
Baño	4,16	5,40
Sala de estar	5,15	6,15
Salón-comedor	18,10	21,80
Terraza	4,75	5,80



ALZADO SUR



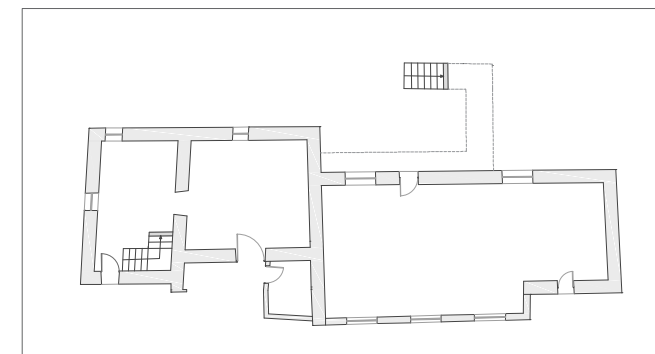
PLANTA BAJA



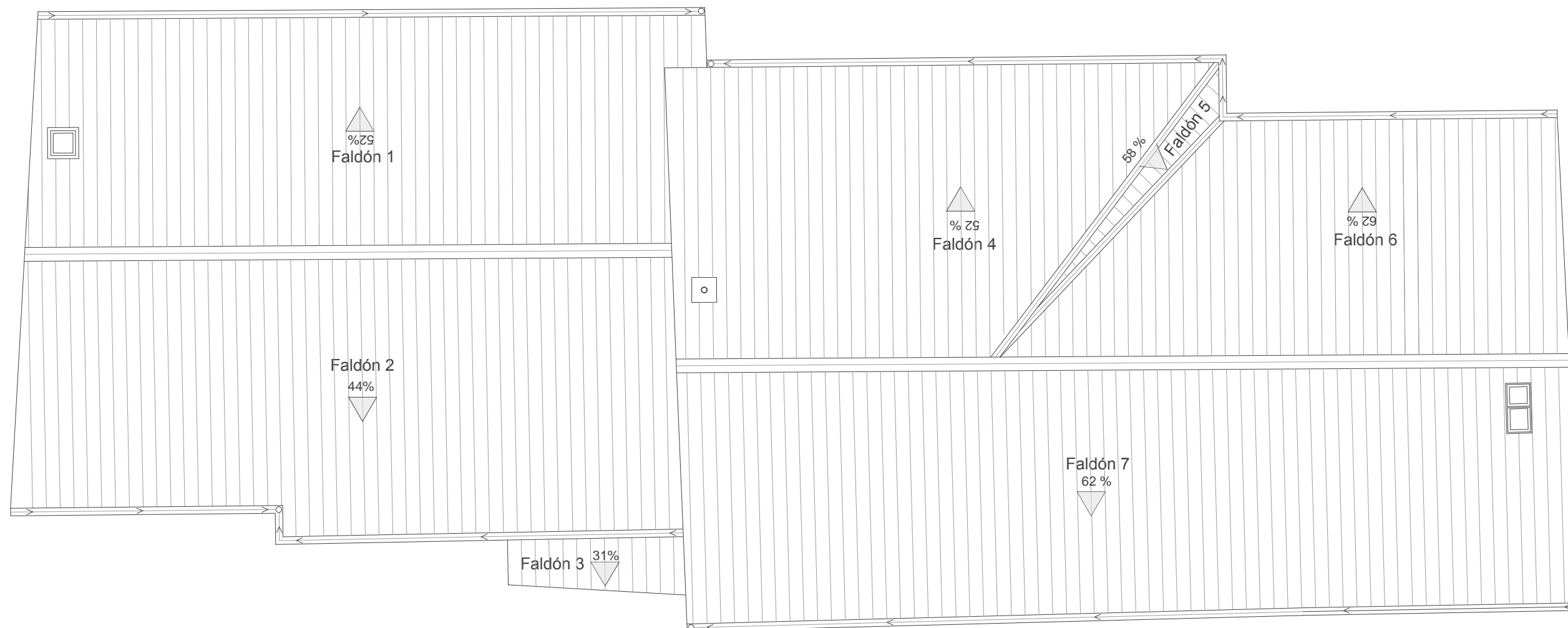
Denominación	S.Útil m <sup>2</sup>	Pendiente %
<b>Vivienda 1</b>		
Faldón 1	40,30	52
Faldón 2	50,75	44
Faldón 3	4,30	31
<b>Vivienda 2</b>		
Faldón 4	39,55	52
Faldón 5	1,40	58
Faldón 6	32,70	62
Faldón 7	62,10	62



ALZADO SUR

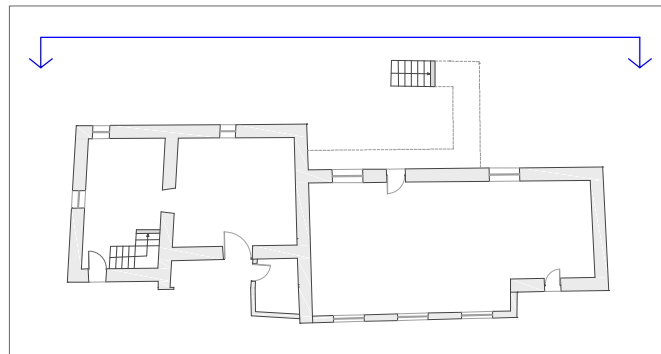


PLANTA BAJA





ALZADO NORTE



PLANTA BAJA

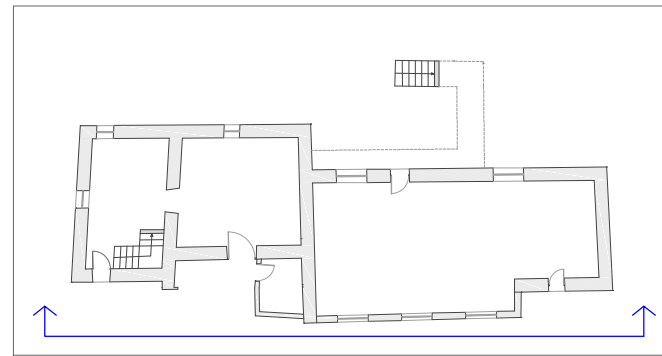


ALZADO SUR





ALZADO SUR



PLANTA BAJA



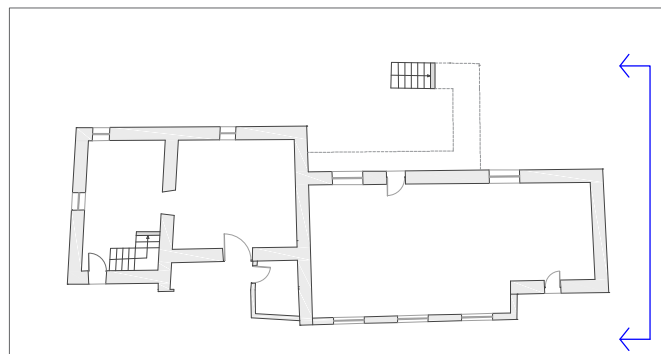
ALZADO NORTE



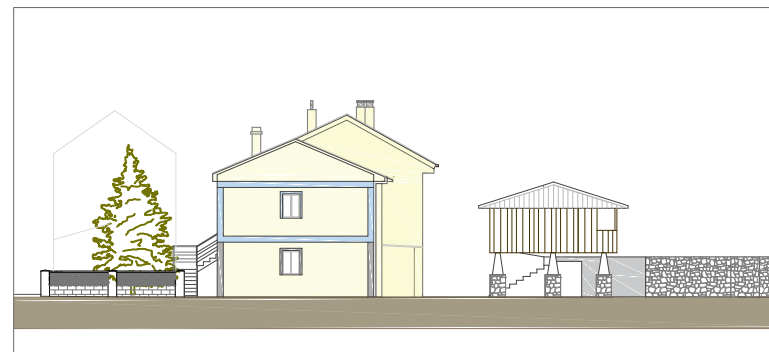




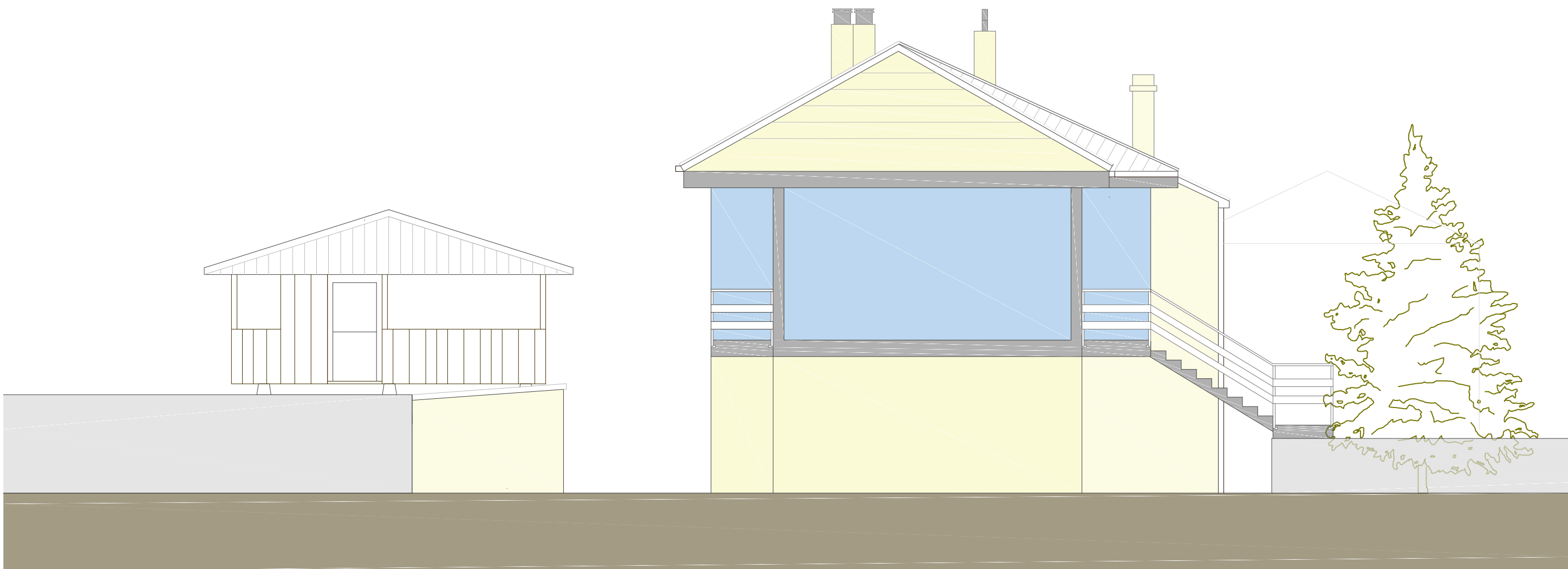
ALZADO ESTE



PLANTA BAJA

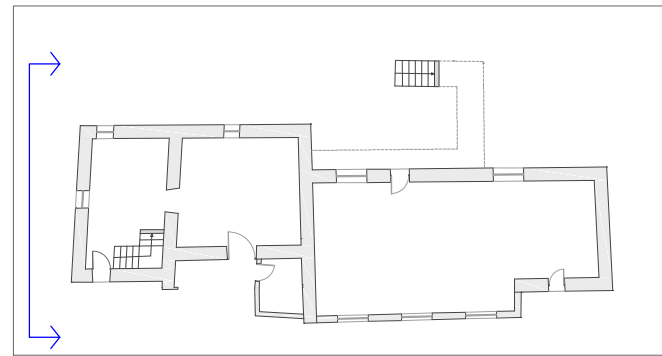


ALZADO OESTE





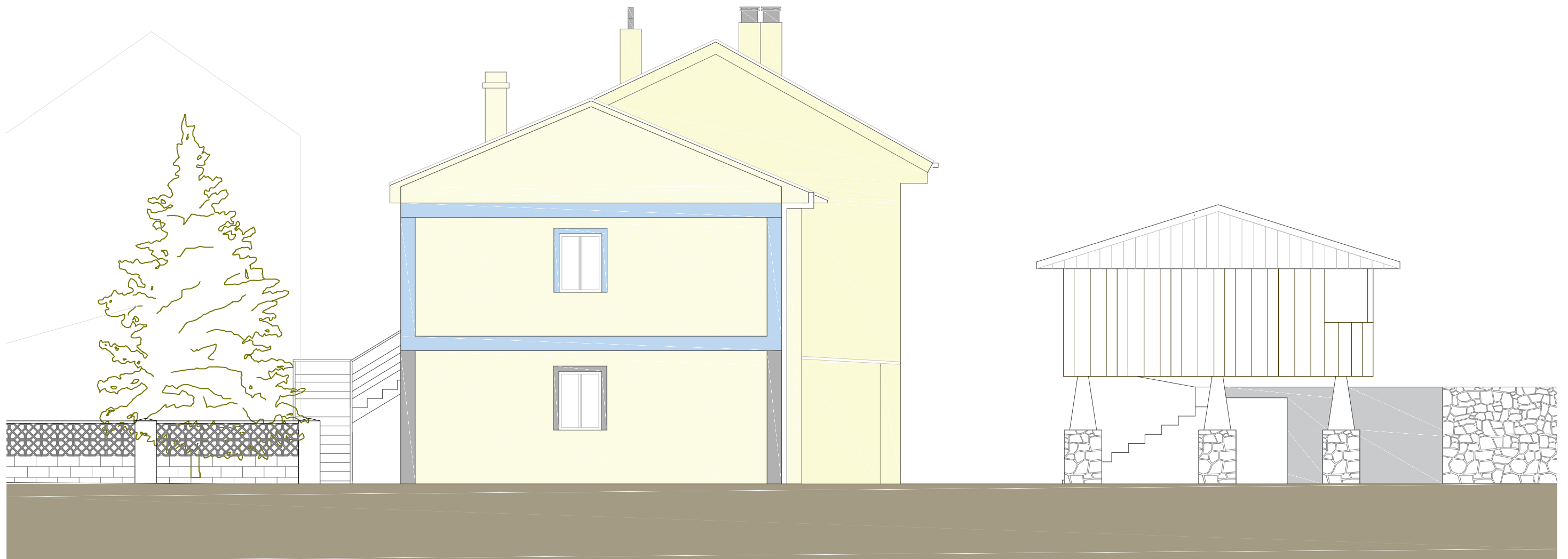
ALZADO NORTE Y OESTE

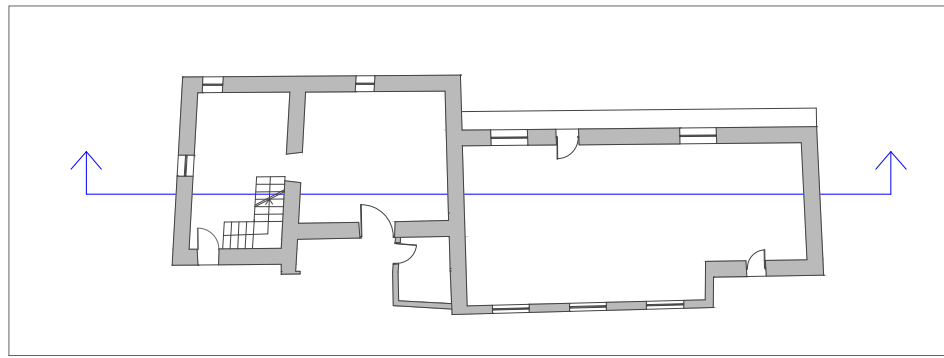


PLANTA BAJA

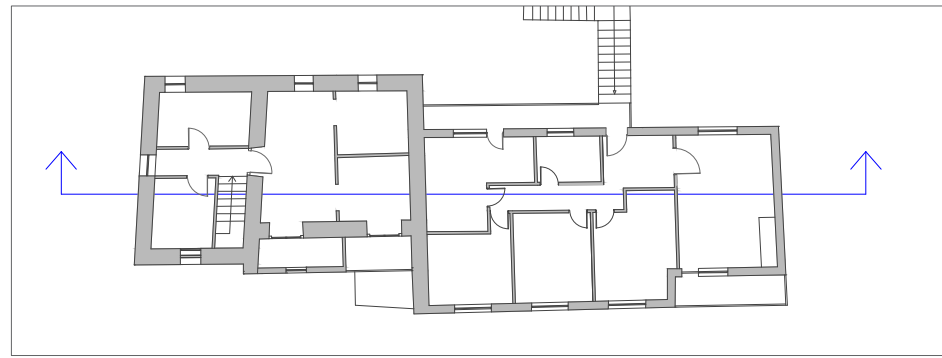


ALZADO ESTE

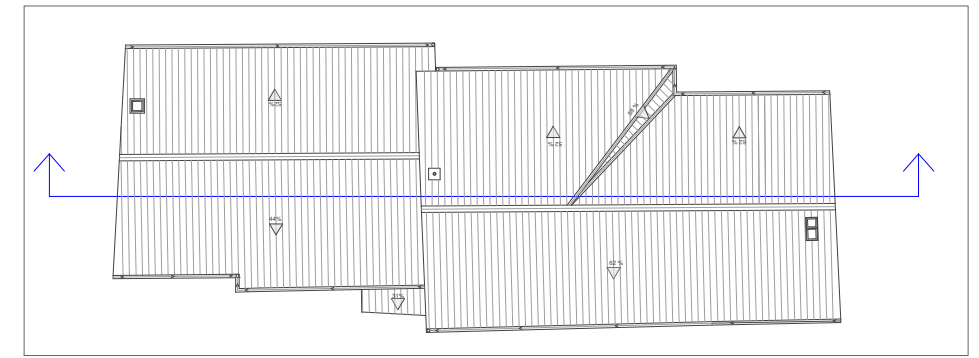




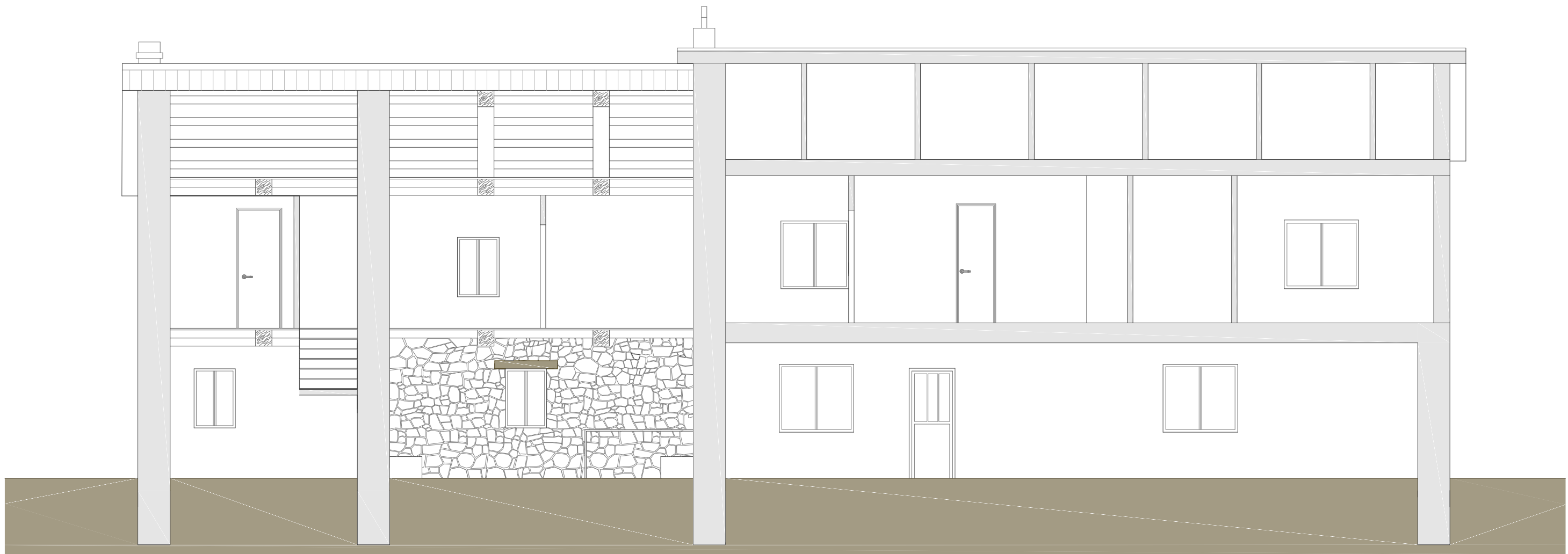
PLANTA BAJA

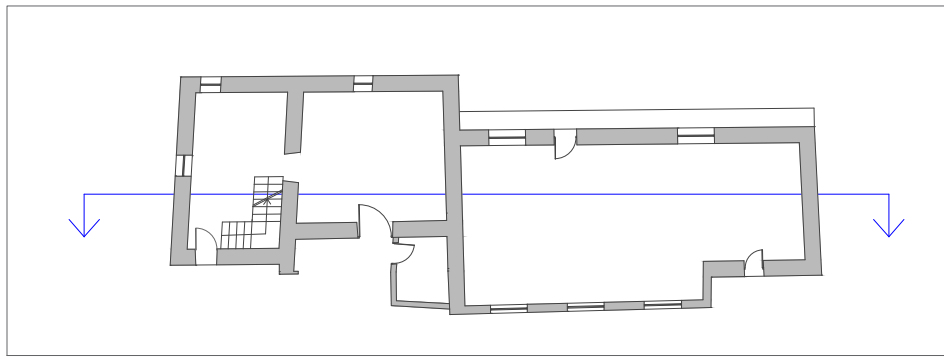


PLANTA PRIMERA

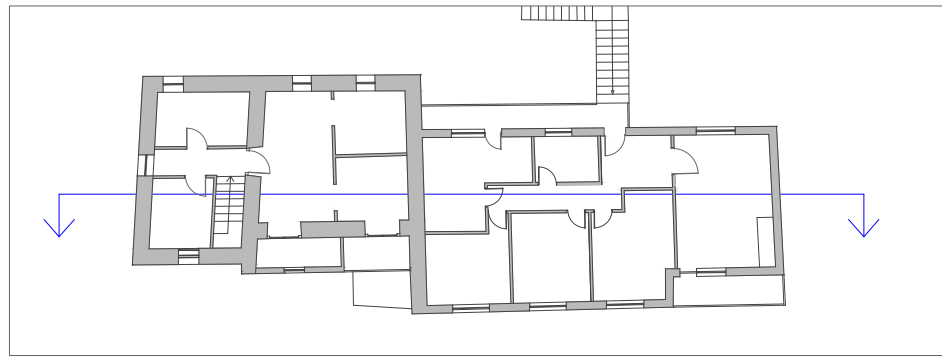


PLANTA CUBIERTA

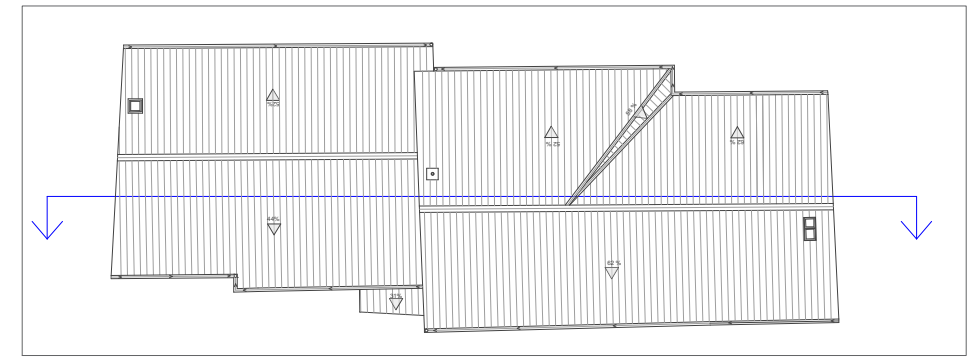




PLANTA BAJA



PLANTA PRIMERA



PLANTA CUBIERTA

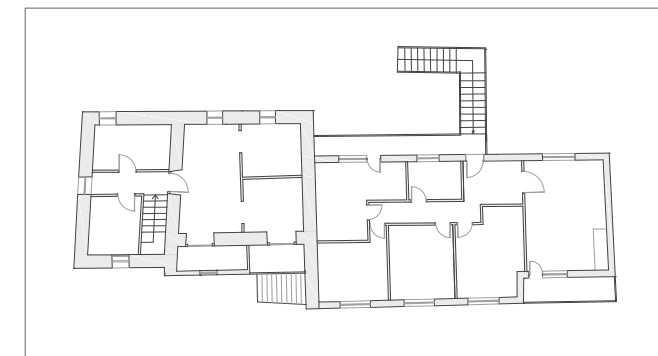




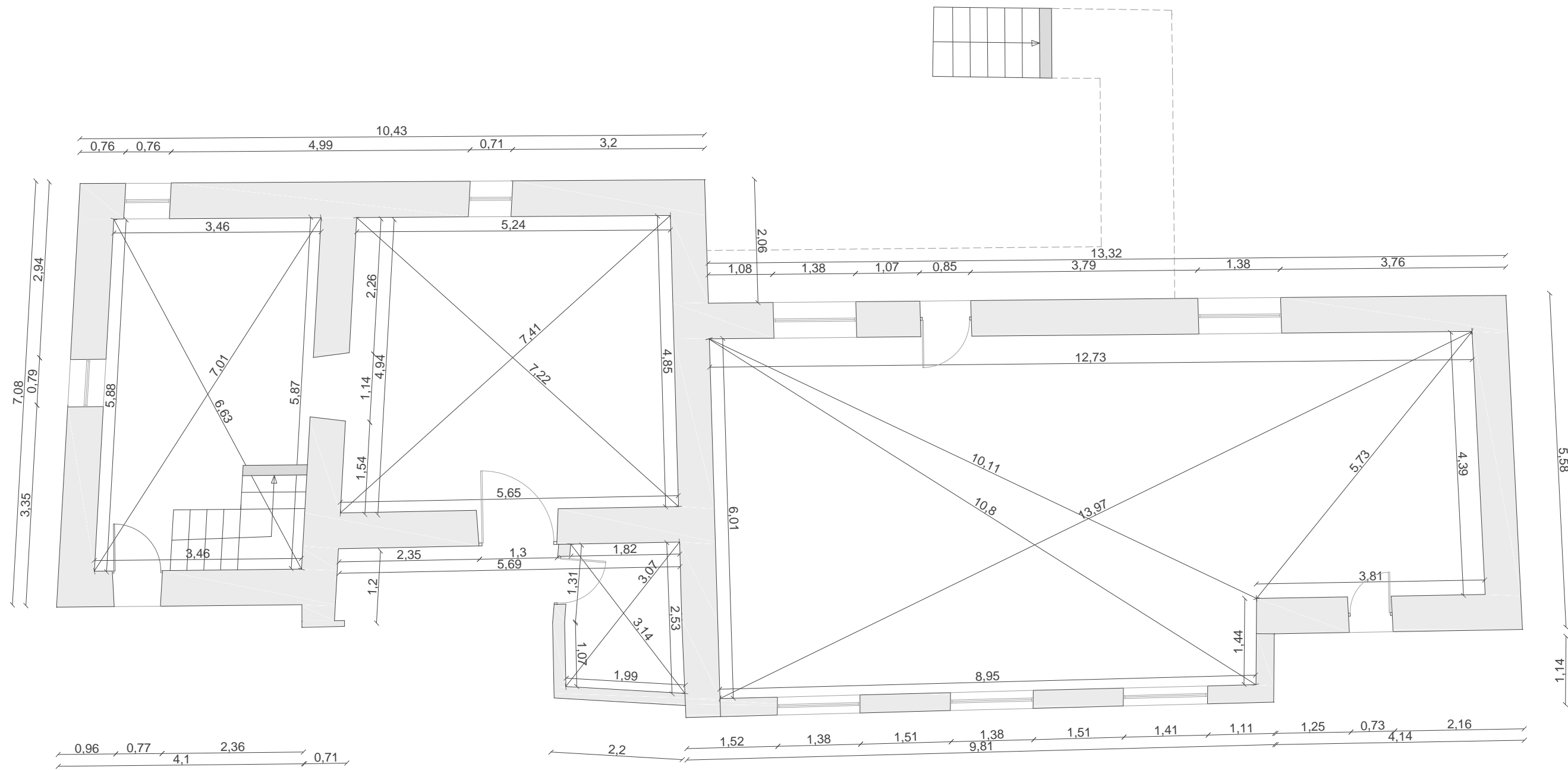
Denominación	S.Útil m <sup>2</sup>	S.Construida m <sup>2</sup>
Vivienda 1		
Cocina	20,80	31,00
Cuadra	28,00	35,80
Caseta	4,80	5,70
Vivienda 2		
Almacén	70,95	88,20



ALZADO SUR



PLANTA ALTA

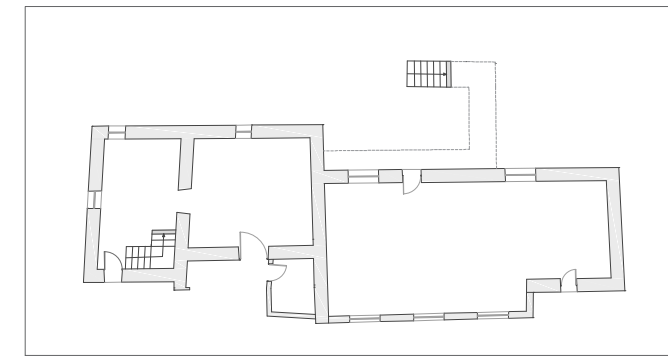




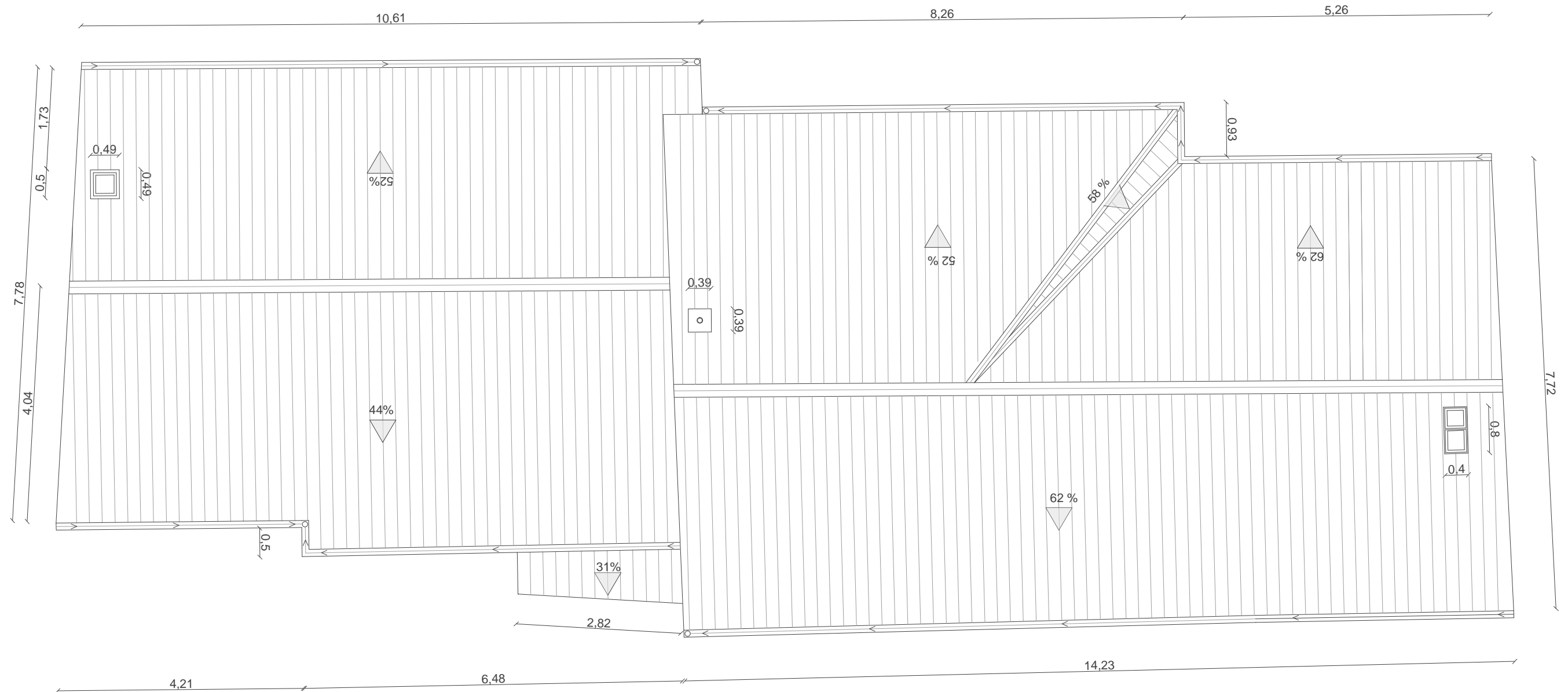
Denominación	S.Útil m <sup>2</sup>	Pendiente %
<b>Vivienda 1</b>		
Faldón 1	40,30	52
Faldón 2	50,75	44
Faldón 3	4,30	31
<b>Vivienda 2</b>		
Faldón 4	39,55	29,50
Faldón 5	1,40	23,00
Faldón 6	32,70	25,50
Faldón 7	62,10	29,38



ALZADO SUR

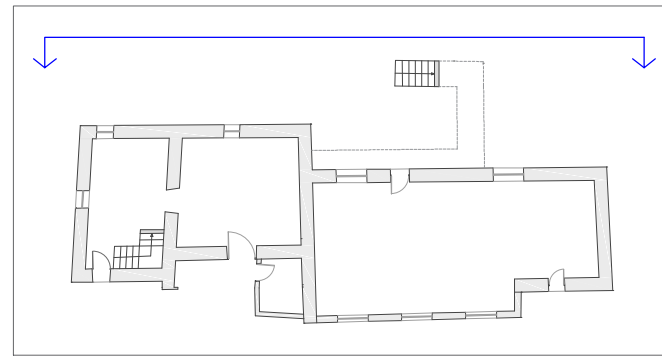


PLANTA BAJA





ALZADO NORTE



PLANTA BAJA



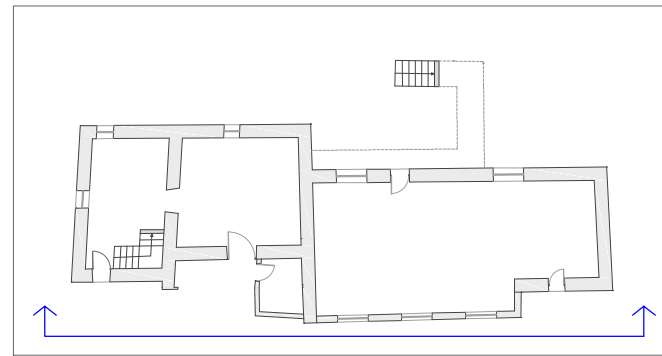
ALZADO SUR







ALZADO SUR



PLANTA BAJA

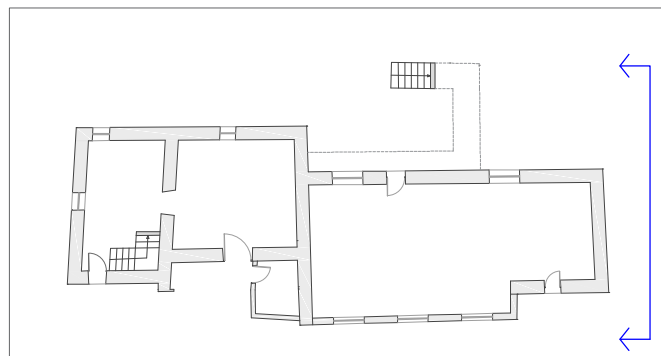


ALZADO NORTE

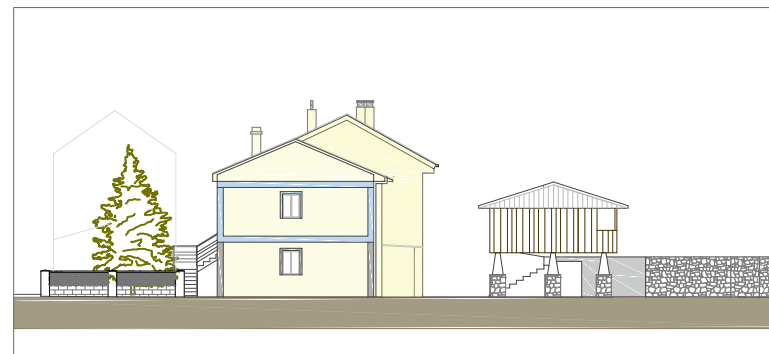




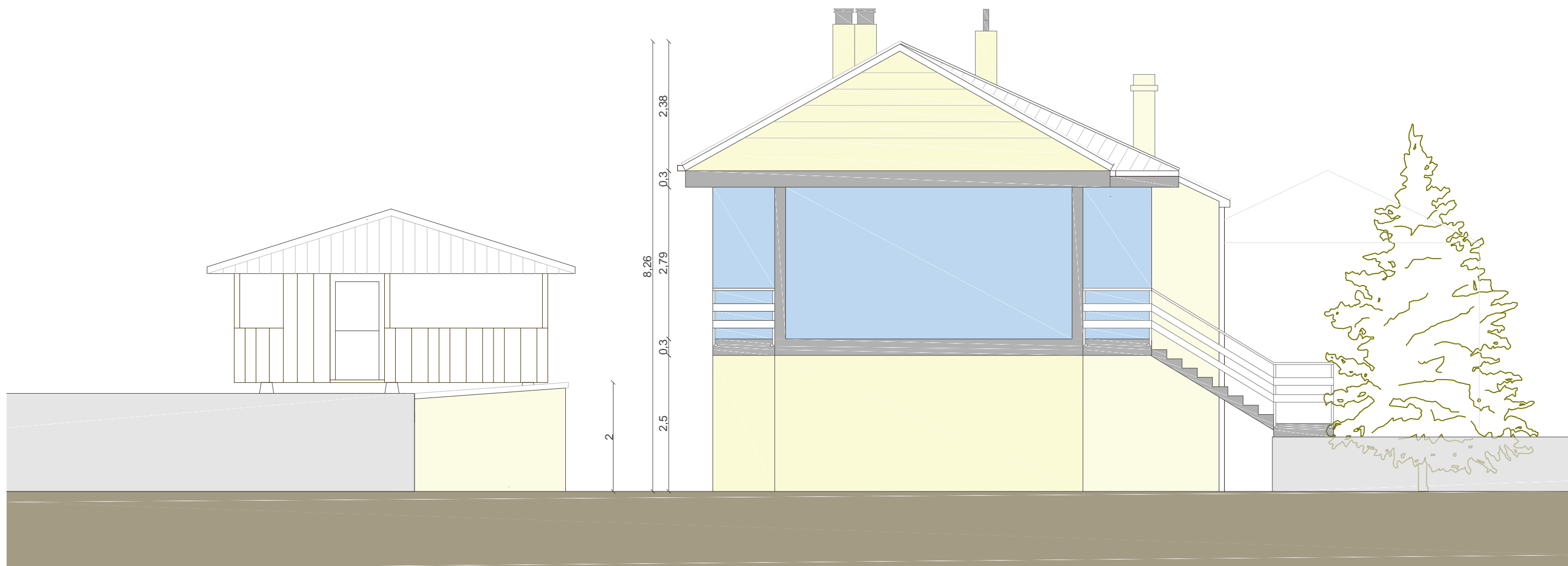
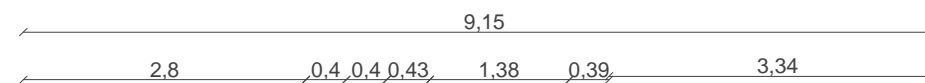
ALZADO ESTE



PLANTA BAJA

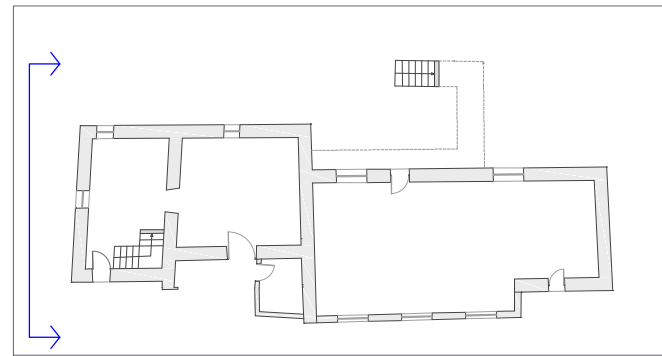


ALZADO OESTE





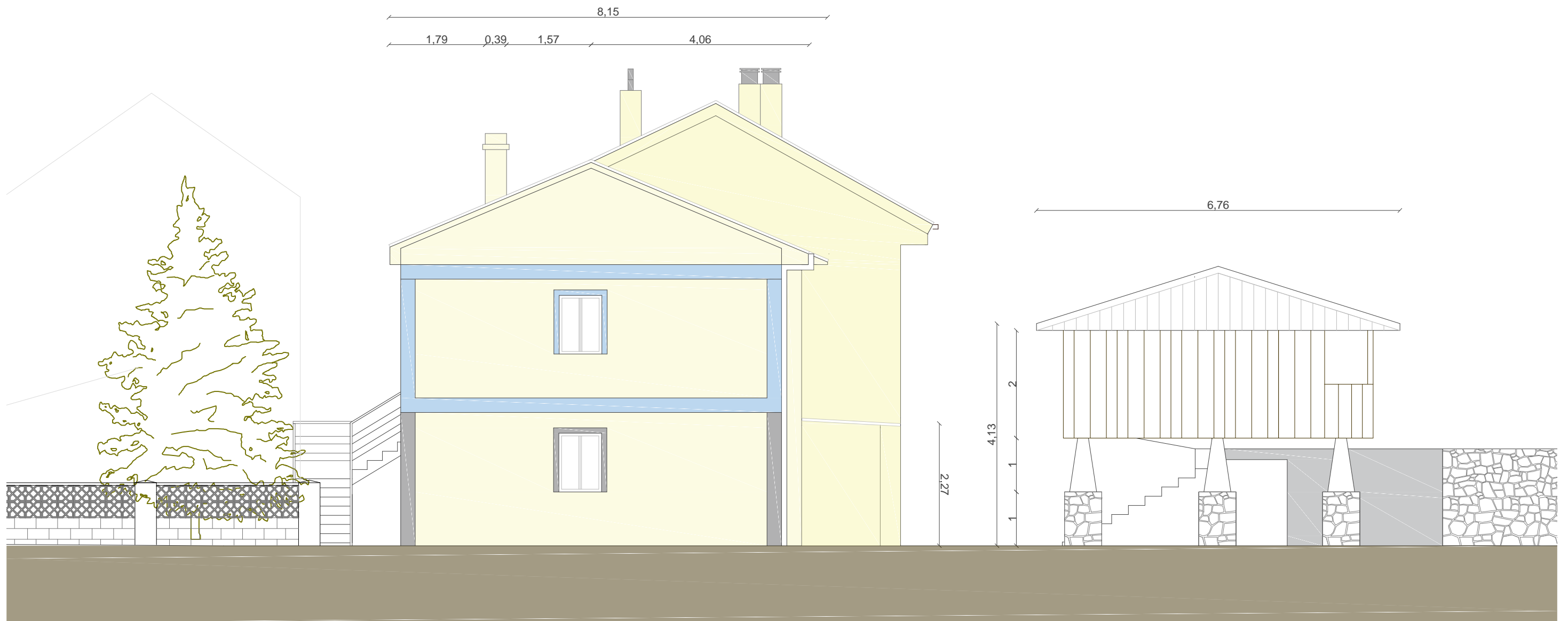
ALZADO NORTE Y OESTE

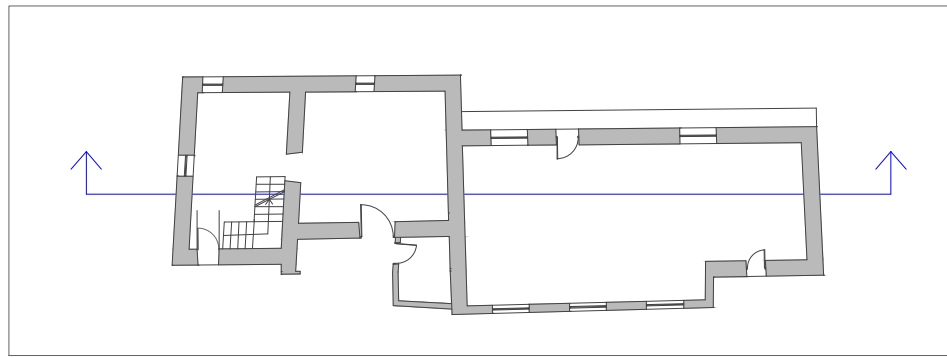


PLANTA BAJA

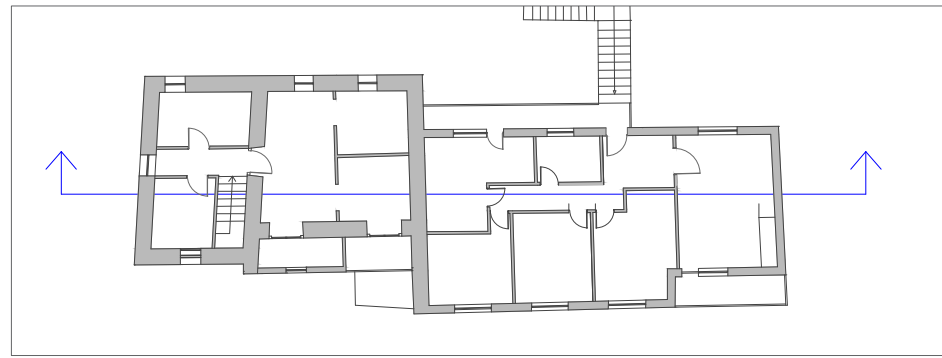


ALZADO ESTE

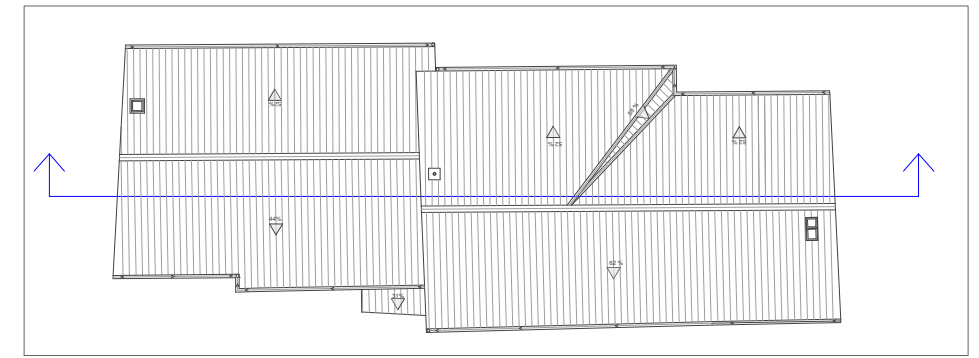




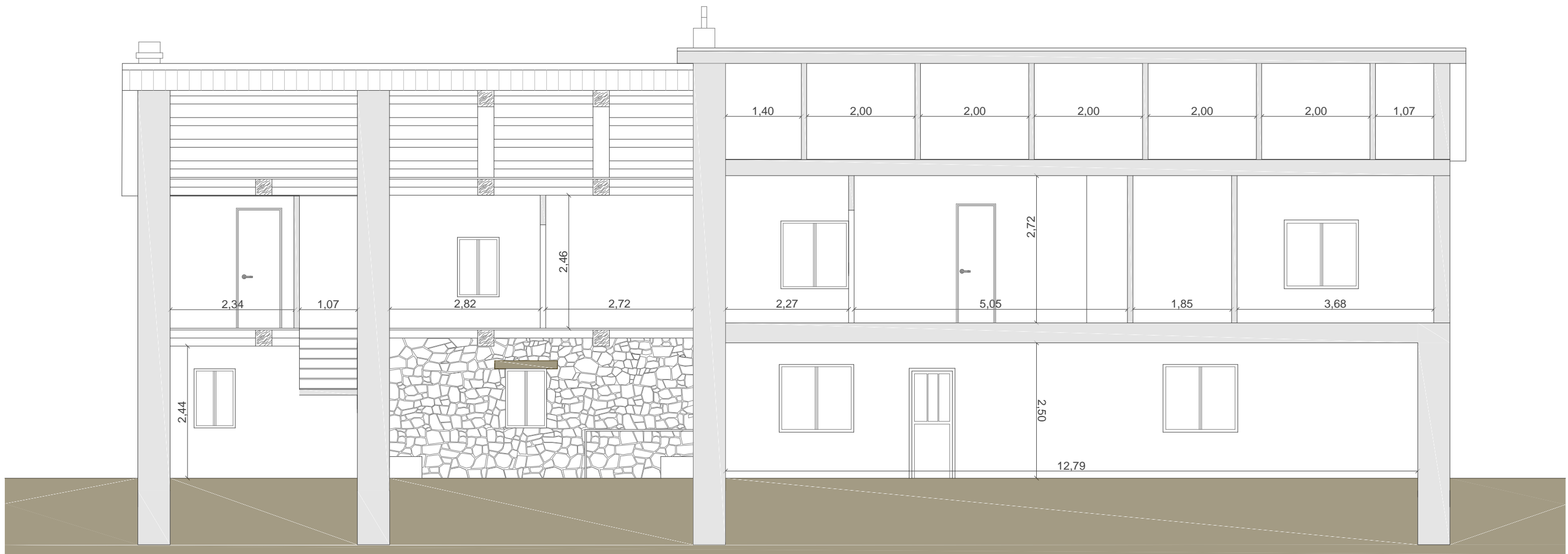
PLANTA BAJA

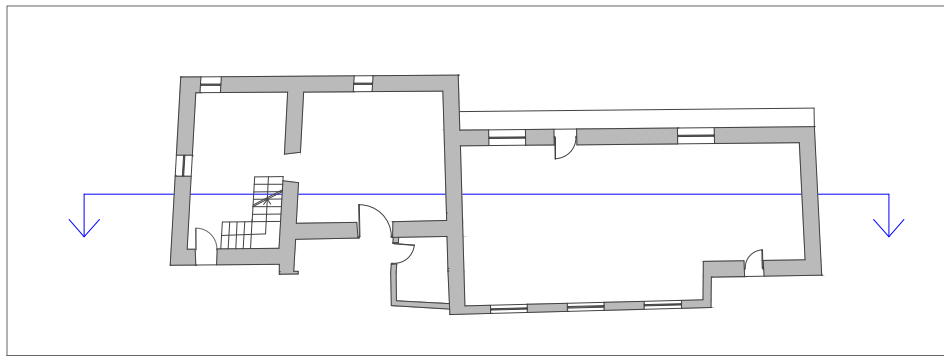


PLANTA PRIMERA

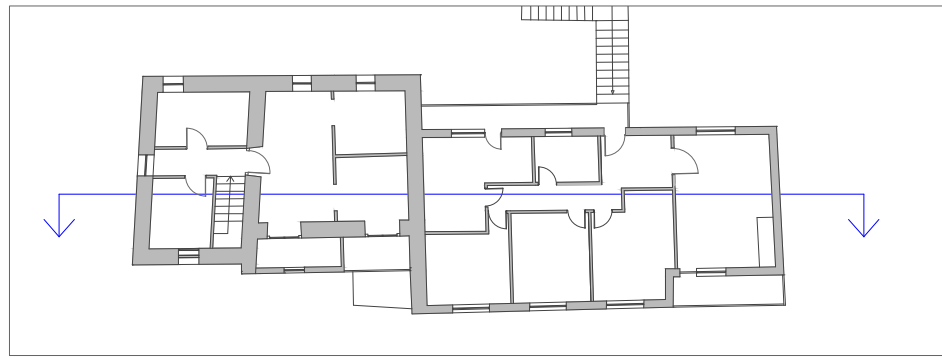


PLANTA CUBIERTA

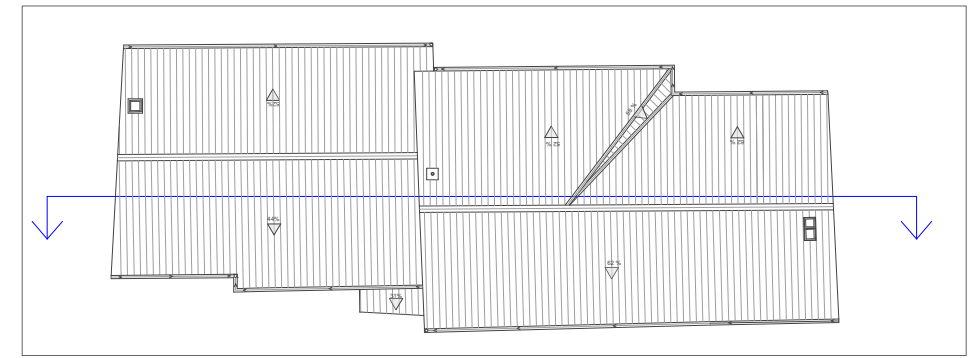




PLANTA BAJA



PLANTA PRIMERA



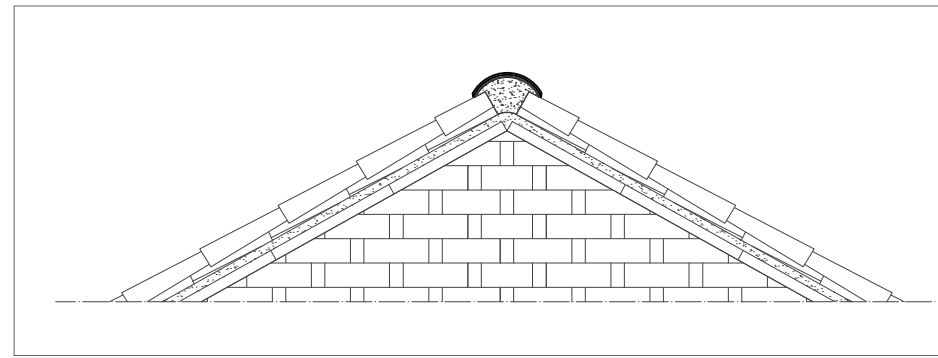
PLANTA CUBIERTA



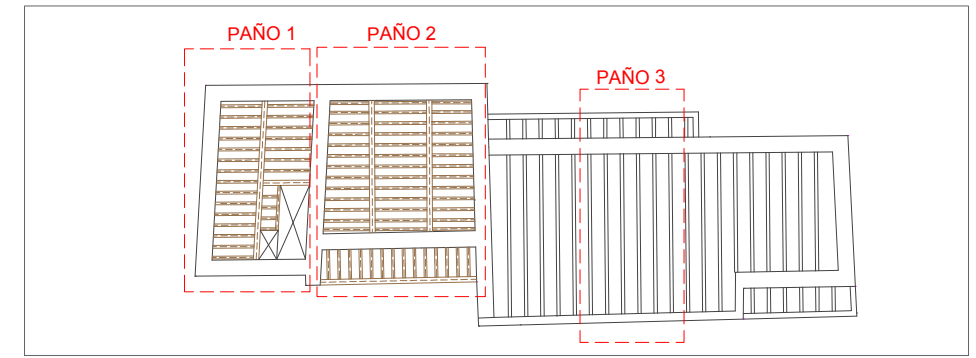


**VIVIENDA 1:**  
ENTRAMADO DE MADERA MACIZA DE PINO FORMADO POR:  
1. PONTONES DE MADERA DE ESCUADRÍA 150x200 cm  
2. VIGAS DE MADERA DE ESCUADRÍA 300x300 cm  
3. MATERIAL DE CUBRICIÓN.  
4. TEJA CERÁMICA ÁRABE.

**VIVIENDA 2:**  
CUBIERTA  
1. TABIQUES PALOMEROS  
2. TABLEROS DE HORMIGÓN ALIGERADO.  
3. CAPA DE COMPRESIÓN CON ARMADURA DE REPARTO.  
4. TEJA CERÁMICA ÁRABE.



DETALLE DE CUBIERTA DE LA VIVIENDA 2

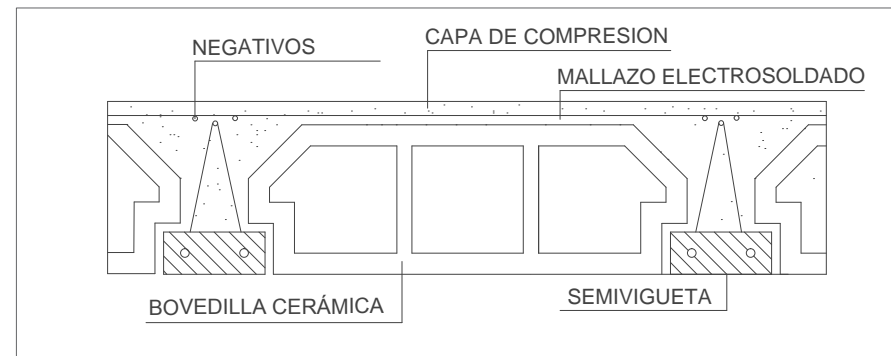


PAÑOS QUE VAN A SER MODIFICADOS

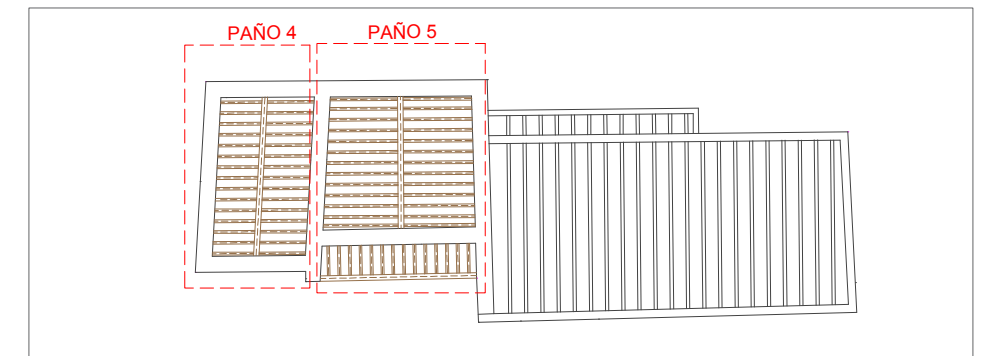


VIVIENDA 1:  
ENTRAMADO DE MADERA MACIZA DE PINO FORMADO POR:  
1. PONTONES DE MADERA DE ESCUADRÍA 150x200 Mm  
2. VIGAS DE MADERA DE ESCUADRÍA 300x300 mm  
3. ENTABLADO DE MADERA SOBRE PONTONES Y VIGAS

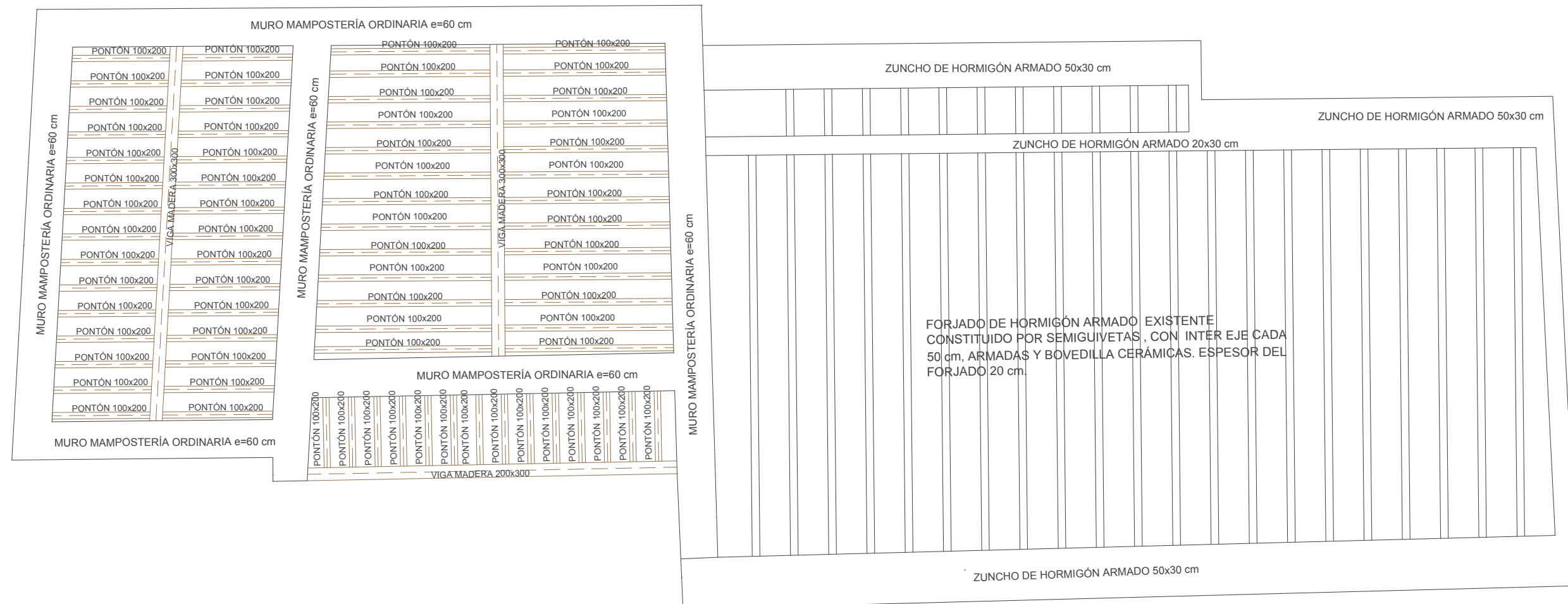
VIVIENDA 2:  
FORJADO DE HORMIGÓN ARMADO COMPUESTO POR:  
1. SEMIVIGUETA ARMADA CON INTEREJE CADA 50 cm  
2. BOVEDILLA CERÁMICA  
3. NEGATIVOS (DESCONOCIDOS)  
4. MALLAZO ELECTROSOLDADO  
5. CAPA DE COMPRESIÓN DE 5 cm



DETALLE DE FORJADO DE LA VIVIENDA 2

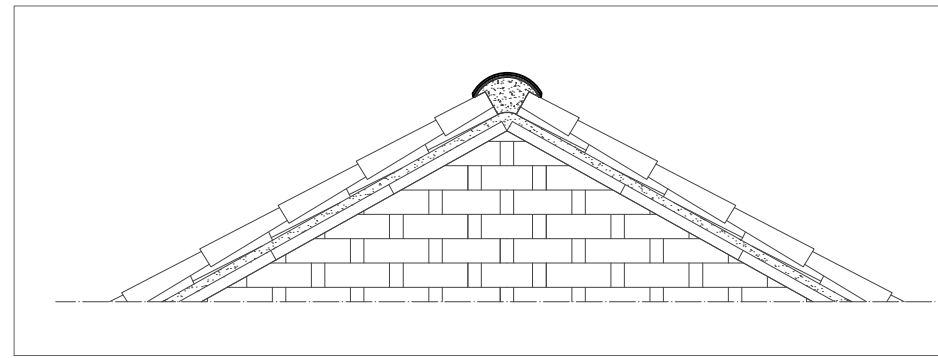


PAÑOS QUE VAN A SER MODIFICADOS

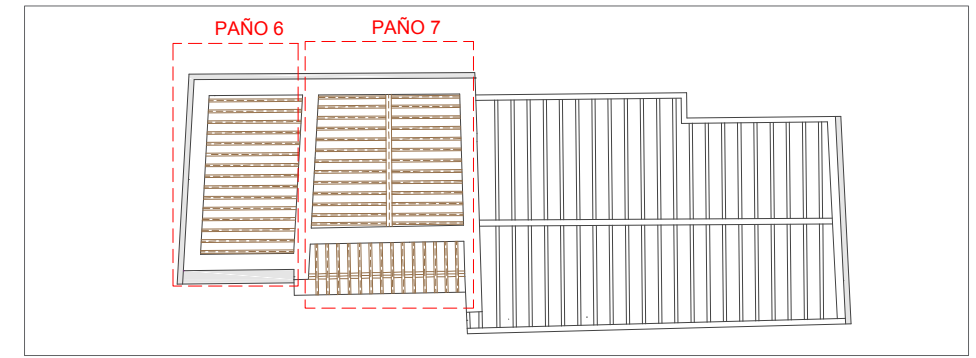


VIVIENDA 1:  
ENTRAMADO DE MADERA MACIZA DE PINO FORMADO POR:  
1. PONTONES DE MADERA DE ESCUADRÍA 150x200 cm  
2. VIGAS DE MADERA DE ESCUADRÍA 300x300 cm  
3. MATERIAL DE CUBRICIÓN.  
4. TEJA CERÁMICA ÁRABE.

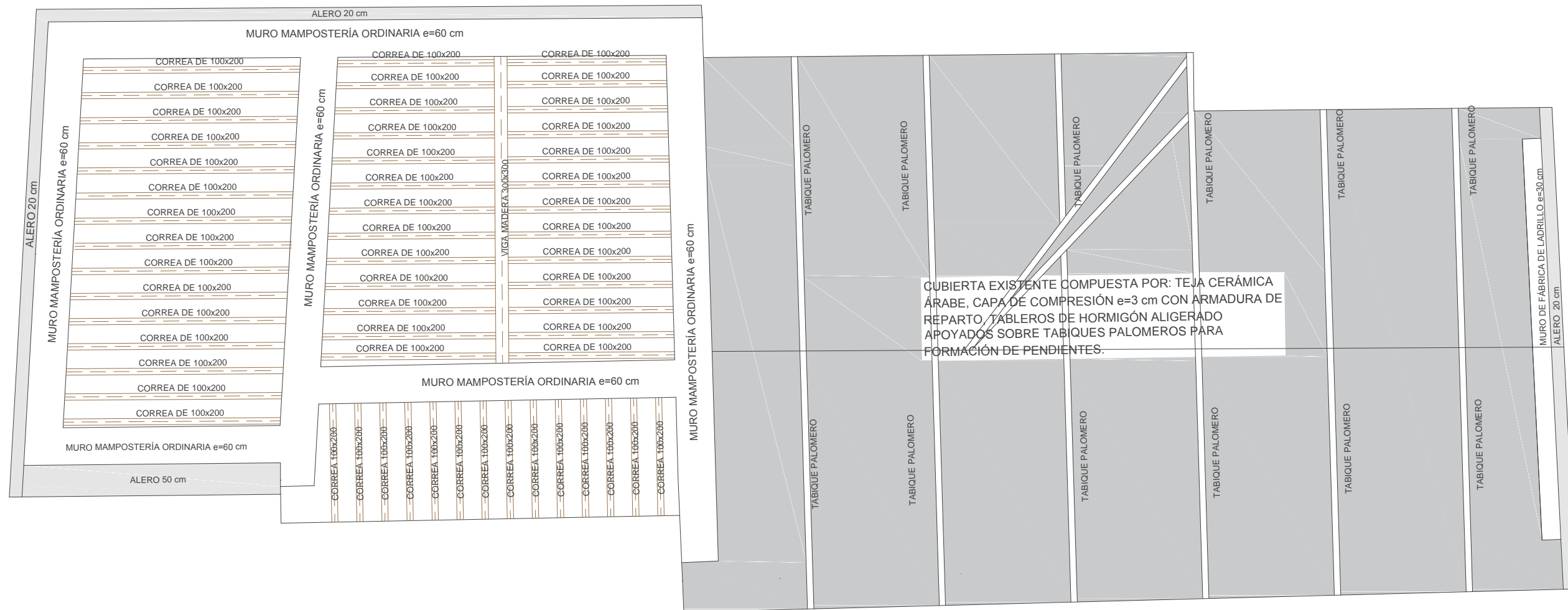
VIVIENDA 2:  
CUBIERTA  
1. TABIQUES PALOMEROS  
2. TABLEROS DE HORMIGÓN ALIGERADO.  
3. CAPA DE COMPRESIÓN CON ARMADURA DE REPARTO.  
4. TEJA CERÁMICA ÁRABE.

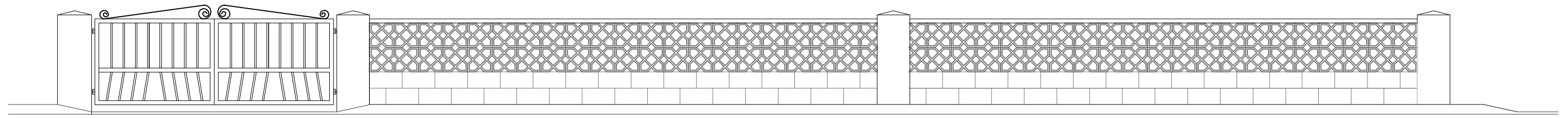


DETALLE DE CUBIERTA DE LA VIVIENDA 2

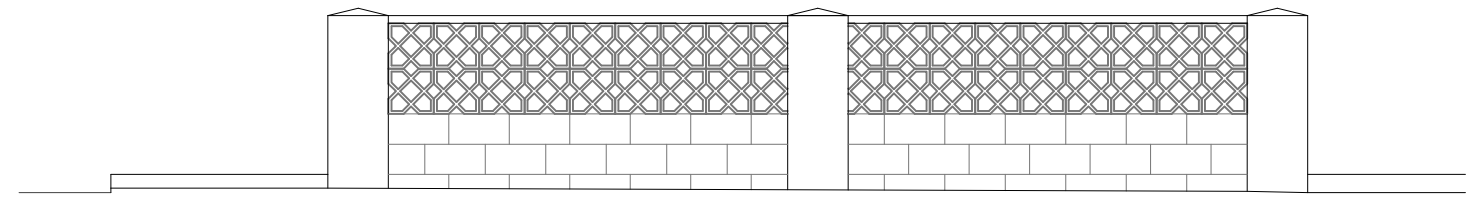
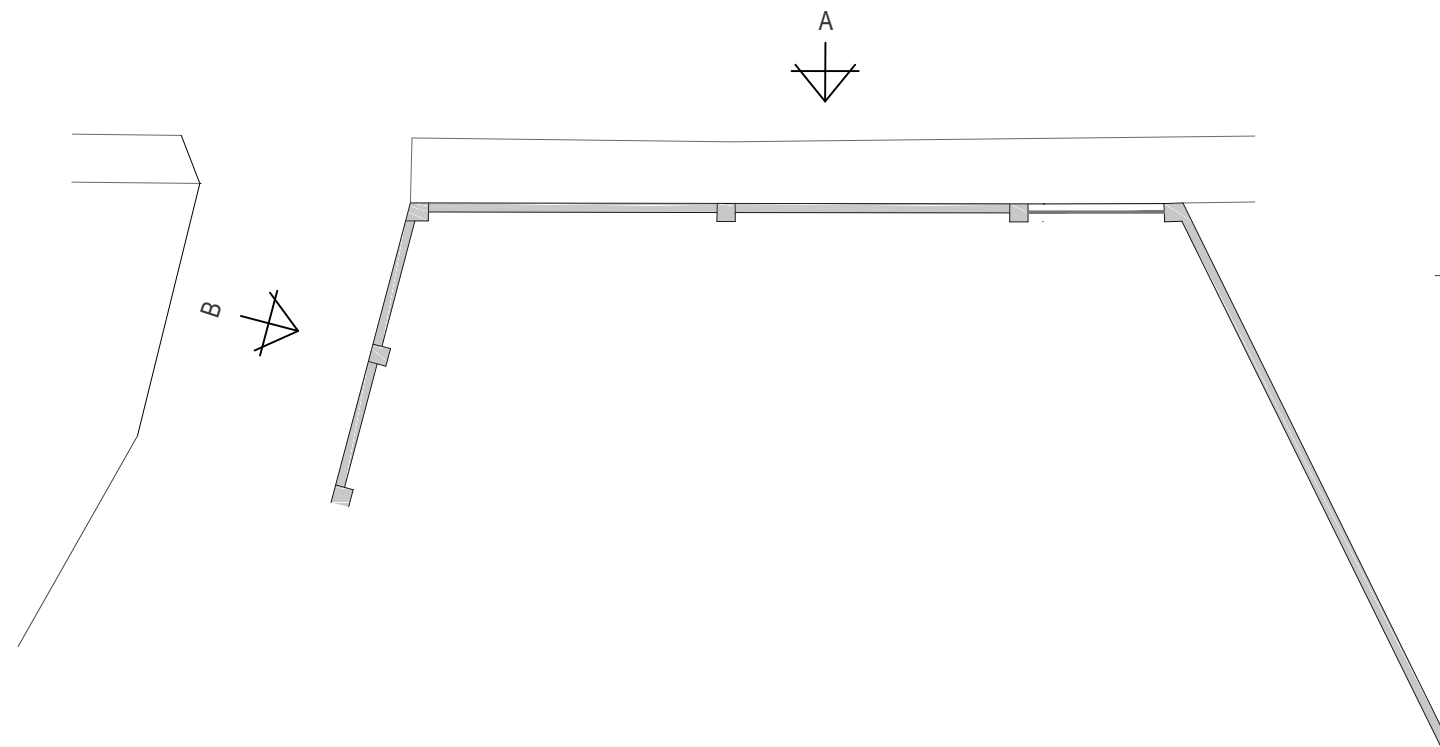


PAÑOS QUE VAN A SER MODIFICADOS





ALZADO A



ALZADO B