

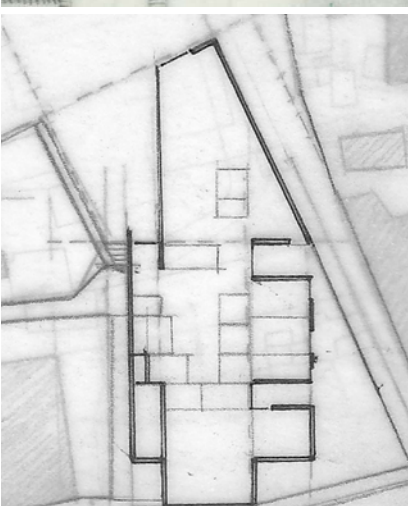
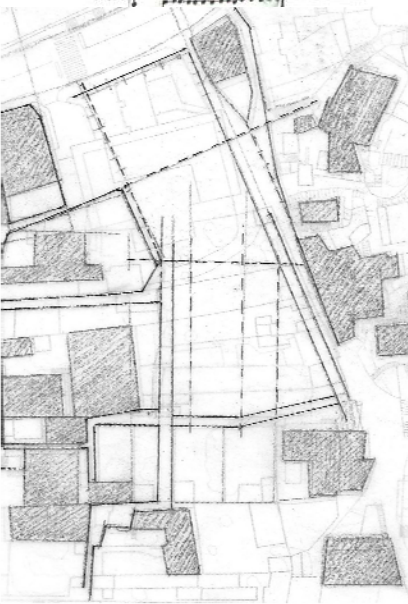
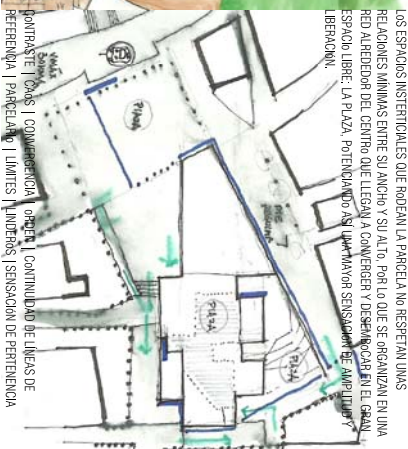
...POSIBILIDADES...

...EDIFICACION | HUERTAS...



LOS ESPACIOS INTERIORES QUE RODEAN LA PARCELA NO RESPETAN UNAS RELACIONES MINIMAS ENTRE SU ANCHO Y SU ALTO POR LO QUE SE ORGANIZA EN UNA RED ALREDEDOR DEL CENTRO QUE LLEVA A COMPARTIR Y DISEÑAR CADA EL CUAL UN ESPACIO DERE LA PLAZA, POR TANTO COMO SU PARTICIPACION SISTEMICA DE CADA UNO DE ELLOS.

...CÓMO SURGE LA FORMA?.. REFERENCIAS INICIALES... PARCELARIO... DIRECTRICES PRINCIPALES... ORGANIZACIÓN MODULAR...



LOS ESPACIOS INTERIORES SON UNA CONTINUIDAD DE LOS ESPACIOS EXTERIORES



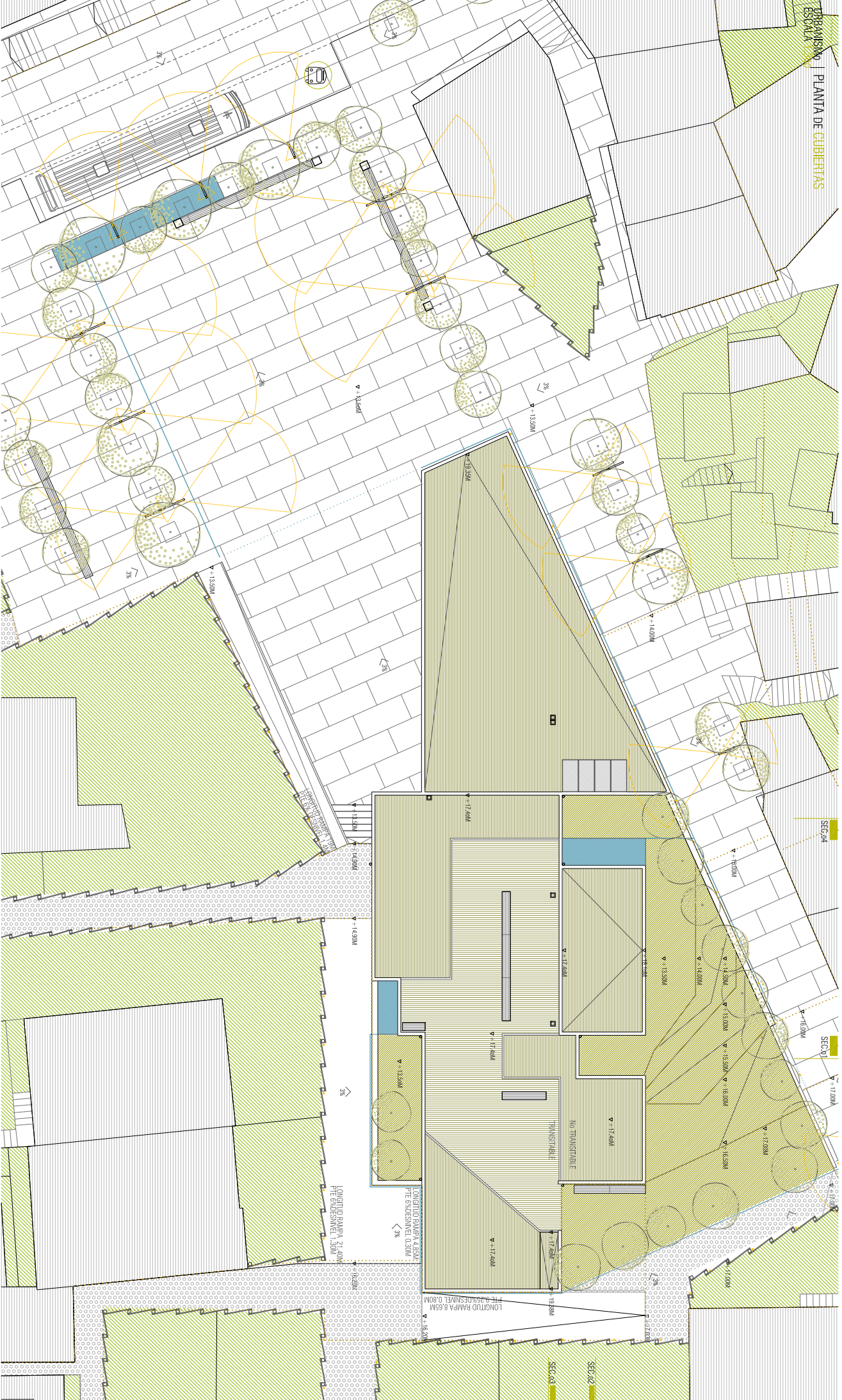
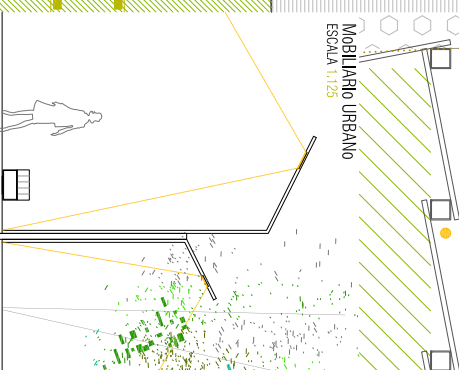
MAQUETA 1:1000

CERRER PARCELAS CALINDANTES

ESCALA 1:75

Mobiliario Urbano

ESCALA 1:25



TEJADO 01

TEJADO 02

TEJADO 03

TEJADO 04

TEJADO 05

TEJADO 06

TEJADO 07

TEJADO 08

TEJADO 09

TEJADO 10

TEJADO 11

TEJADO 12

TEJADO 13

TEJADO 14

TEJADO 15

TEJADO 16

TEJADO 17

TEJADO 18

TEJADO 19

TEJADO 20

TEJADO 21

TEJADO 22

TEJADO 23

TEJADO 24

TEJADO 25

TEJADO 26

TEJADO 27

TEJADO 28

TEJADO 29

TEJADO 30

TEJADO 31

TEJADO 32

TEJADO 33

TEJADO 34

TEJADO 35

TEJADO 36

TEJADO 37

TEJADO 38

TEJADO 39

TEJADO 40

TEJADO 41

TEJADO 42

TEJADO 43

TEJADO 44

TEJADO 45

TEJADO 46

TEJADO 47

TEJADO 48

TEJADO 49

TEJADO 50

TEJADO 51

TEJADO 52

TEJADO 53

TEJADO 54

TEJADO 55

TEJADO 56

TEJADO 57

TEJADO 58

TEJADO 59

TEJADO 60

TEJADO 61

TEJADO 62

TEJADO 63

TEJADO 64

TEJADO 65

TEJADO 66

TEJADO 67

TEJADO 68

TEJADO 69

TEJADO 70

TEJADO 71

TEJADO 72

TEJADO 73

TEJADO 74

TEJADO 75

TEJADO 76

TEJADO 77

TEJADO 78

TEJADO 79

TEJADO 80

TEJADO 81

TEJADO 82

TEJADO 83

TEJADO 84

TEJADO 85

TEJADO 86

TEJADO 87

TEJADO 88

TEJADO 89

TEJADO 90

TEJADO 91

TEJADO 92

TEJADO 93

TEJADO 94

TEJADO 95

TEJADO 96

TEJADO 97

TEJADO 98

TEJADO 99

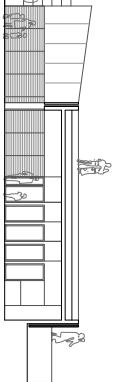
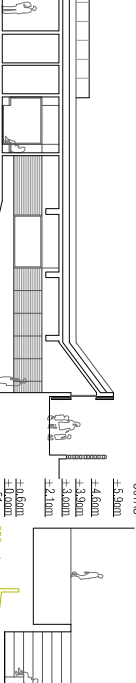
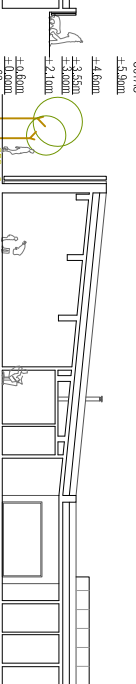
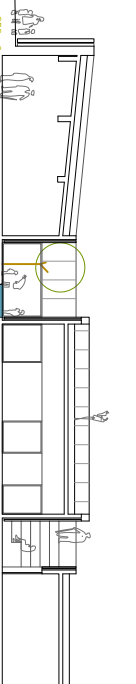
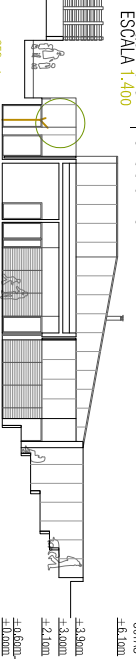
TEJADO 100

ARQUITECTURA | ALZADO COMPLETO DESPLEGADO

ESCALA 1:400

ARQUITECTURA | SECCIONES

ESCALA 1:400



CONVOCATORIA UNO 2011

BARRO CANTOABEA

MARIN | PONTEVEDRA

TUTOR | AMPARO CASARES GALERO

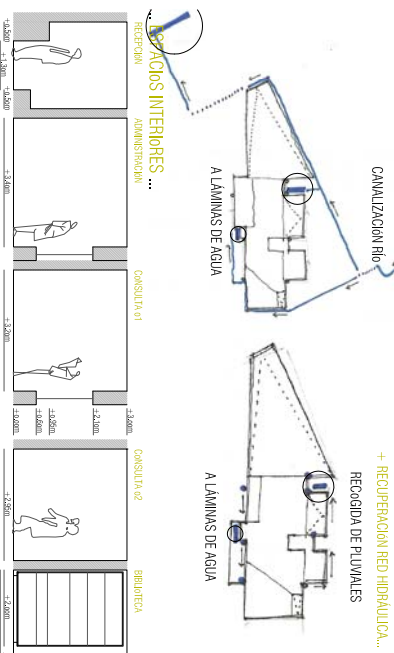
ALUMNA | MARIA MOAR DOPICO

A3 ESENCIA UNO

UNO





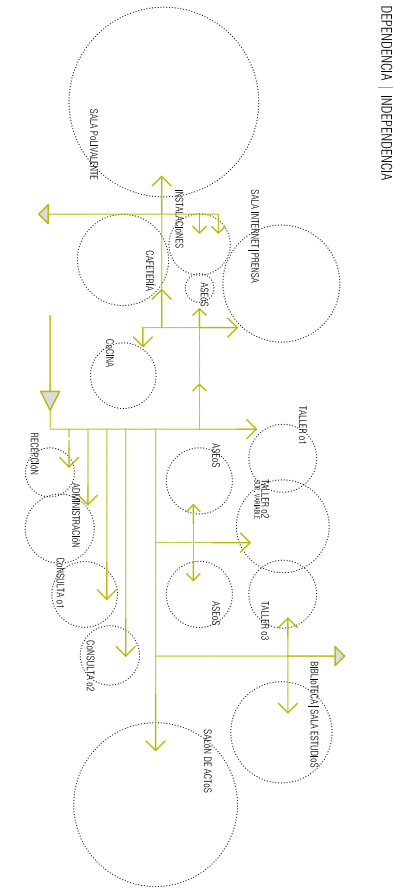
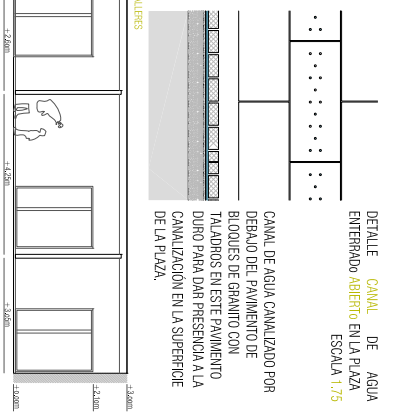


**AGUA!**  
SE RECUPERA EL RINCHERO LO QUE SE RECUPERA ANTIQUAMENTE ABASTECIENDO LA RED DE LAVADEROS QUE EQUIPARAN AL BARRIO DE CANTOBERA EL EDIFICIO SE SITUA EN UN PUNTO HISTÓRICO DE CONFLUENCIA DE LAS VEGUAS, YA QUE EN EL SALA EMPLEAZANSE EL LAVABERO, UN ELEMENTO MUY SIMBÓLICO YA QUE NO SÓLO DABA UN SENTIDO A LA COMUNITARIO, SINO QUE ERA LA BASE PARA LA SOCIALIZACION DE LAS VEGUAS

LAZ VEGUAS MANTENIENDO ESTA REA SE CANALIZA EL RINCHERO ADAPTANDO A LAS LÍNEAS DEL CONJUNTO DEL PROYECTO CONDOS PRINCIPALES:

RECUPERAR ESA SIMBOLOGÍA, POTENCIANDO Y APROVECHANDO EL PATRIMONIO URBANO RECUPERAR EL CICLO DEL AGUA QUE VAN CONECTADAS A ESTA ANTIGUA RED HIDROGRÁFICA

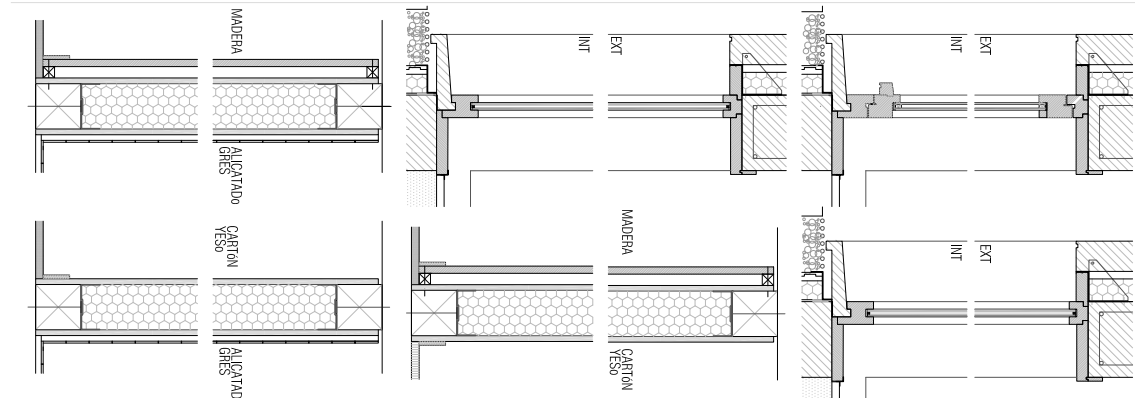
COTA SUPERIOR CERCANA Y APROVECHANDO PARA RECORDER LAS AGUAS FLUVIALES Y CON LAS AGUAS SUBTERRÁNEAS Y CON LÁMINAS DE AGUA QUE SE CONECTAN EN EL PROYECTO Y ANTIGUA RED HIDROGRÁFICA



CUADRO DE SUPERFICIES ÚTIL | CONSTRUIDA

ACCESO	7,41 m²	10,57 m²
HALL CENTRAL	7,11 m²	8,93 m²
RECEPCION	6,49 m²	8,20 m²
ESPACIO DE DISTRIBUCION	61,16 m²	62,71 m²
ADMINISTRACION	13,86 m²	16,63 m²
CONSULTA 02	11,03 m²	14,32 m²
TALLERES 13	8,79 m²	10,82 m²
HALL ASOS	52,57 m²	58,24 m²
ASEO 01	8,81 m²	9,10 m²
ASEO 02	8,89 m²	12,66 m²
ASEO 03	8,88 m²	12,66 m²
HALL BIENESTAR - AUDITORIO	14,73 m²	17,39 m²
HALL BIENESTAR - SALA DE ESTUDIOS	31,43 m²	15,56 m²
SALA DE ACTOS - AUDITORIO	99,34 m²	31,38 m²
PALCO INTERIOR 01	23,17 m²	11,57 m²
HALL CANTINA	23,17 m²	23,80 m²
INSTALACIONES	7,08 m²	7,08 m²
SALA DE MATEMÁTICAS	4,43 m²	16,81 m²
SALA DE FÍSICA	32,73 m²	38,69 m²
SALA DE QUÍMICA	12,42 m²	14,22 m²
COCINA - OFICIO	30,80 m²	33,05 m²
CANTINA	116,18 m²	126,78 m²
SALA PALMIVALENTE		
<b>SUP. TOTAL</b>	<b>738,51 m²</b>	<b>843,70 m²</b>

LIBRANSMO | PLANTA DE CUBIERTAS  
ESCALA 1:300



ANÁLISIS EDUCACIÓN | SECCIÓN LONGITUDINAL

