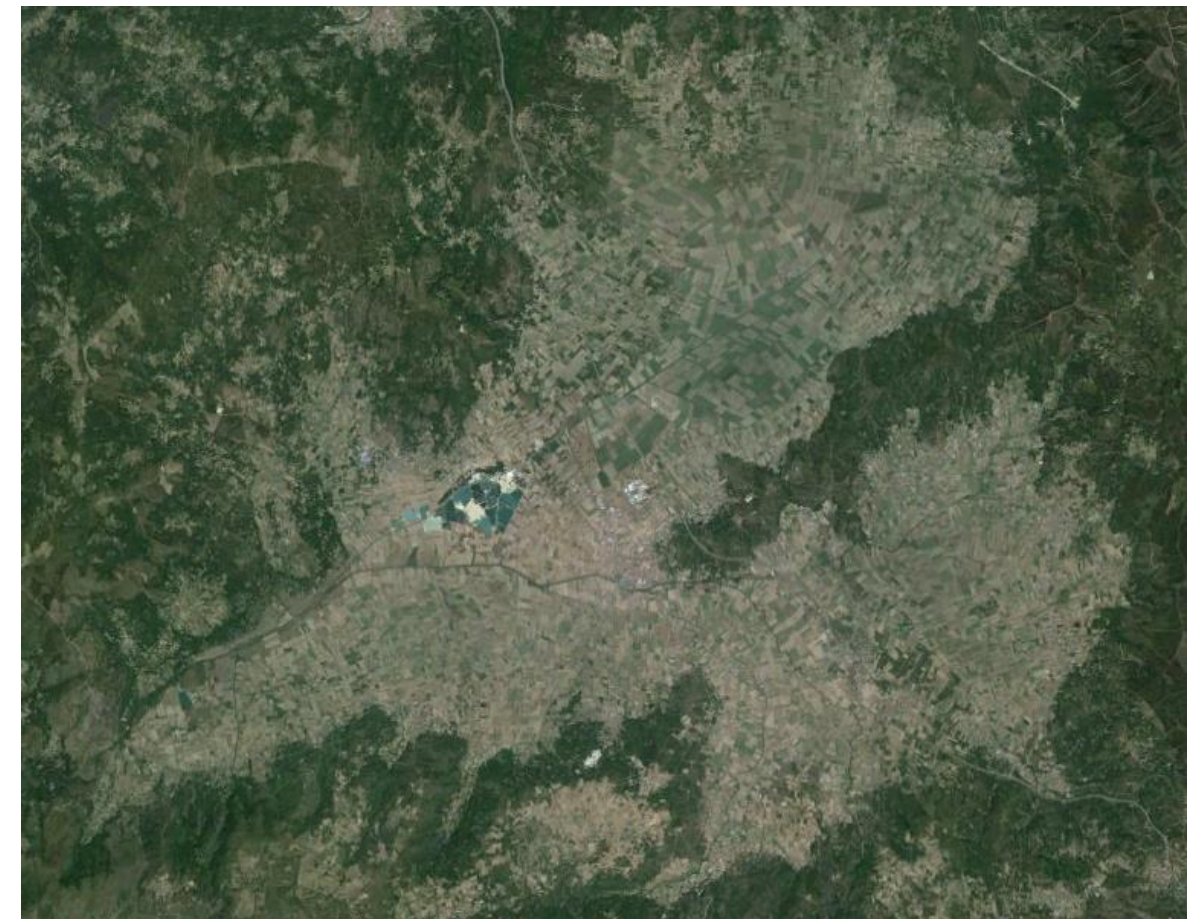
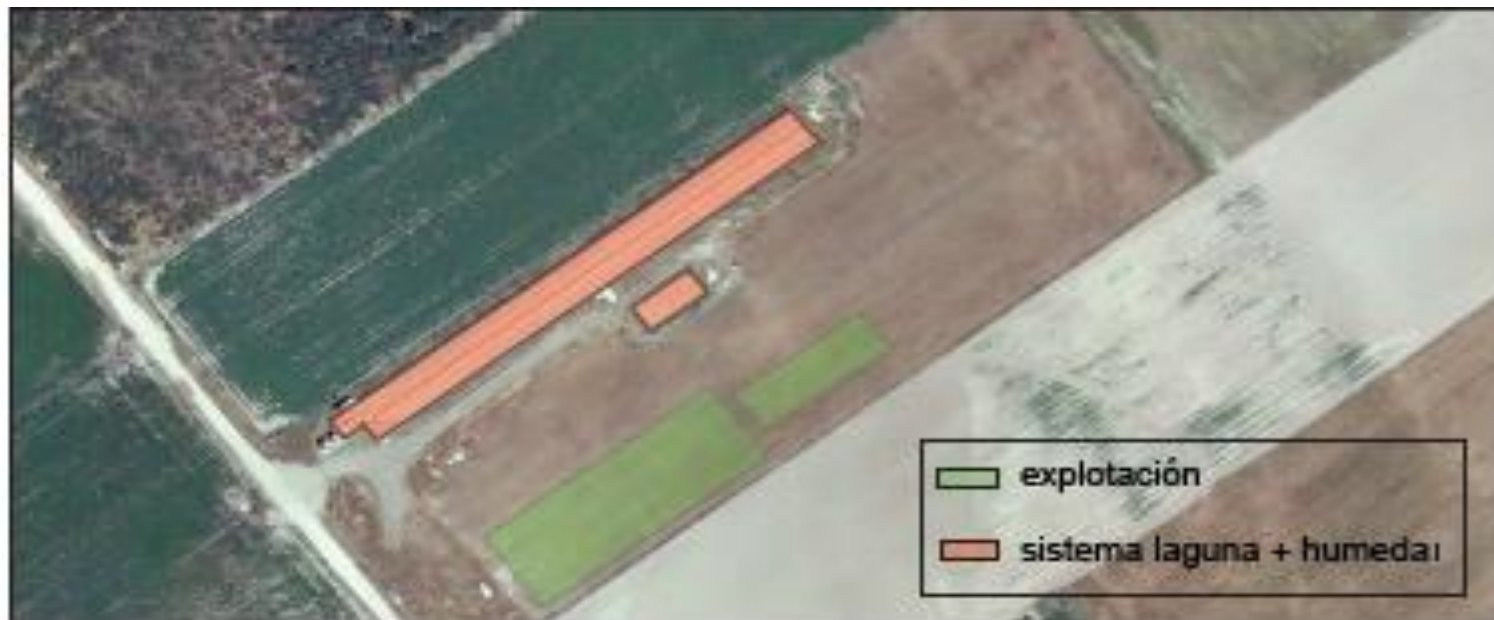


Título: MEJORA DE LA CALIDAD DE LAS AGUAS DEL RIO LIMIA Y SUS AFLUENTES MEDIANTE LA GESTIÓN DE RESIDUOS GANADEROS.

Title: IMPROVING THE QUALITY OF WATER RIVER LIMIA AND HIS TRIBUTARIES BY LIVESTOCK WASTE MANAGEMENT.



Autor: **Francisco Marín Ortiz**

Tutor: **Gonzalo Mosqueira Martinez**

Parte del proyecto: **PLANOS**

INDICE DE CONTENIDOS

DOCUMENTO 1: MEMORIA

- A) MEMORIA DESCRIPTIVA
- B) MEMORIA JUSTIFICATIVA
 - ANEJO 1: OBJETO DEL ANTEPROYECTO
 - ANEJO 2: SITUACIÓN FÍSICA Y GEOGRÁFICA
 - ANEJO 3: ANTECEDENTES SITUACIÓN ACTUAL
 - ANEJO 4: CLIMATOLOGIA
 - ANEJO 5: GEOLOGIA Y GEOTECNIA
 - ANEJO 6: ESTUDIO DE ALTERNATIVAS

DOCUMENTO 2: PLANOS

- PLANOS DE SITUACIÓN GEOGRÁFICA
- PLANOS DE SITUACIÓN ACTUAL
- PLANTAS
- SECCIONES

DOCUMENTO 3: PRESUPUESTO



DOCUMENTO 2: PLANOS

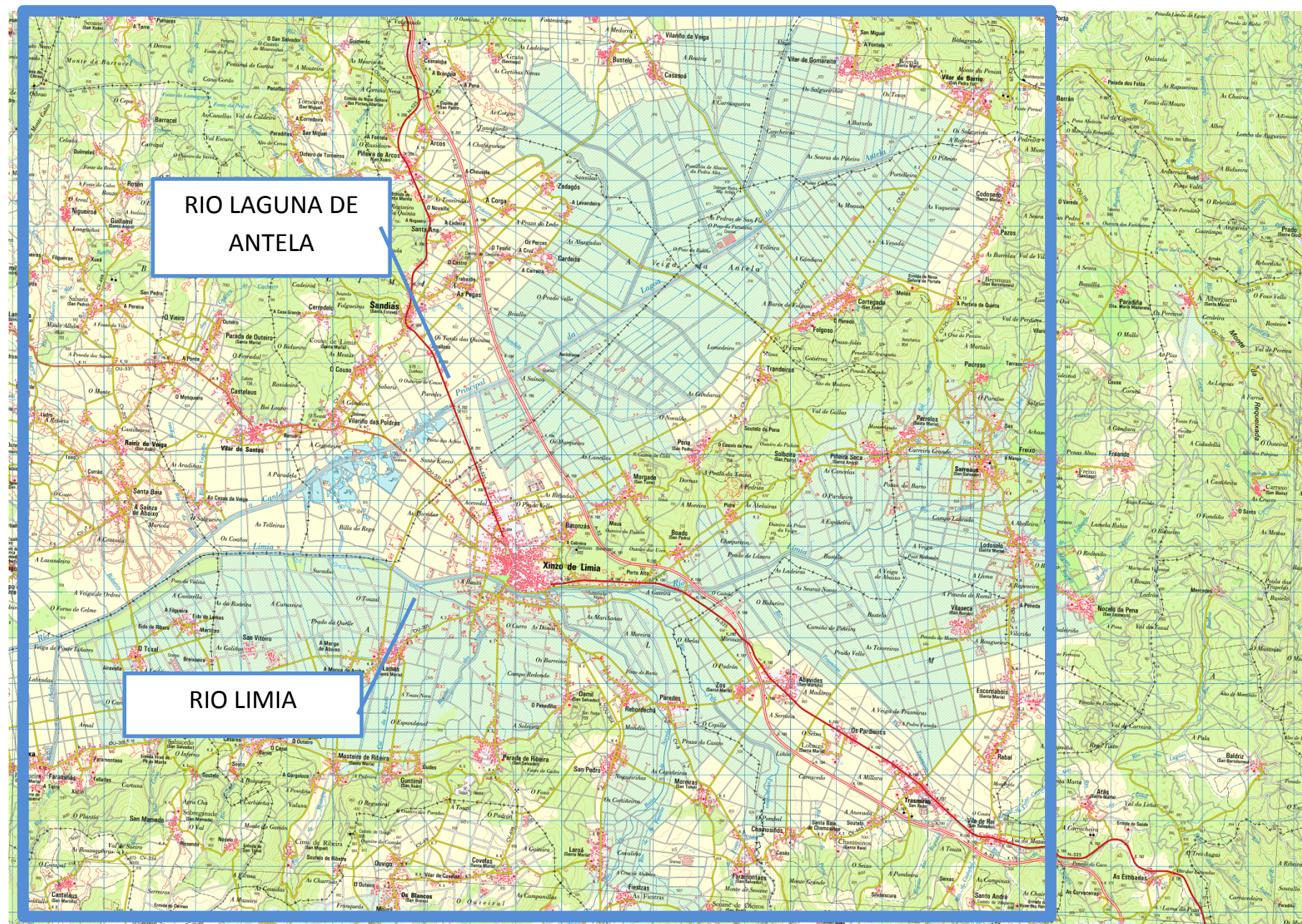
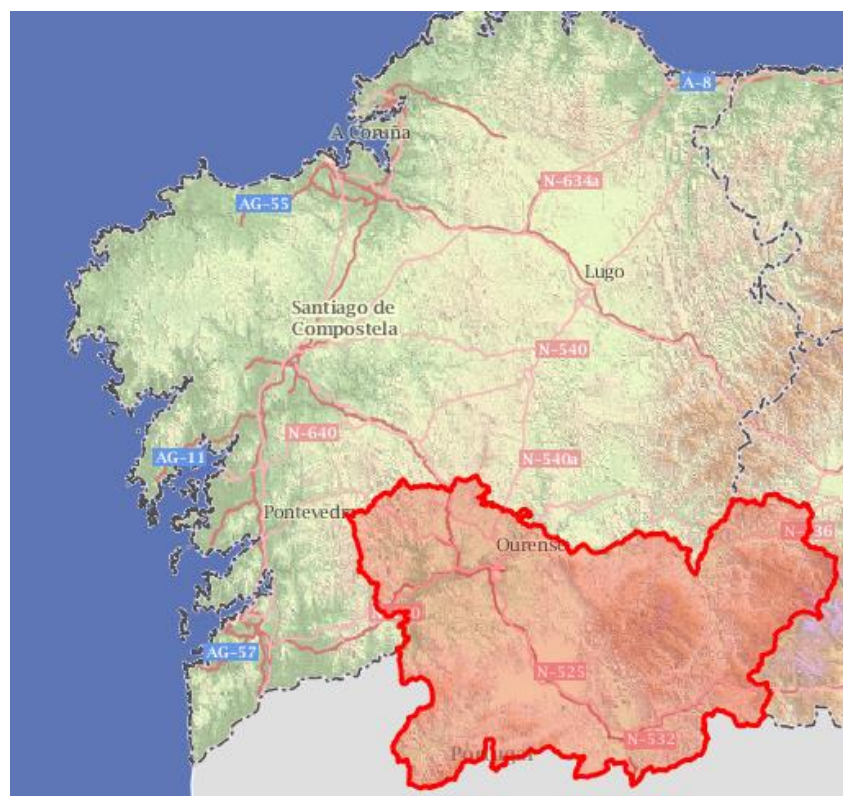


INDICE DE PLANOS

- **PLANO 1: SITUACIÓN GEGRÁFICA**
- **PLANO 2: ACCESOS**
- **PLANO 3: SITUACIÓN ACTUAL**
- **PLANO 4: SITUACIÓN ACTUAL EXPLOTACIÓN MODELO**
- **PLANO 5: SITUACIÓN Y PLANTA GENERAL LAGUNA Y EXPLOTACIÓN**
- **PLANO 6: PLANTA LAGUNA ANAEROBIA**
- **PLANO 7: SECCIONES LAGUNA ANAEROBIA**
- **PLANO 8: PLANTA HUMEDAL ARTIFICIAL**
- **PLANO 9: SECCIONES HUMEDAL ARTIFICIAL**



PLANO 1: SITUACION GEOGRÁFICA





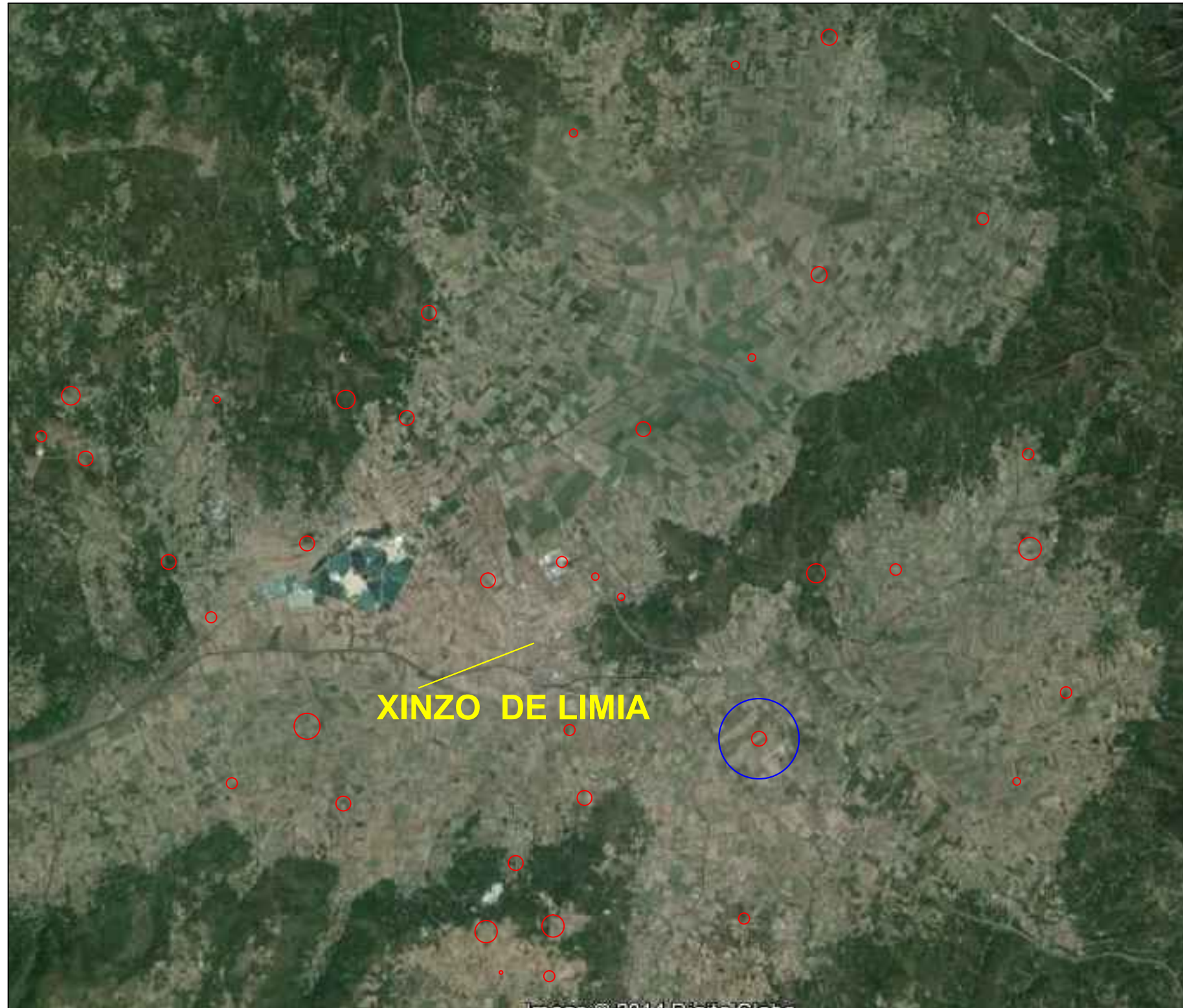
PLANO 2: ACCESOS



 Universidade da Coruña	<i>Autor del proyecto</i> Francisco Marín Ortiz	<i>Nombre del plano</i> ACCESOS	<i>Escala</i> 1:20000
ETSE Camiños CEP 	<i>Firma del autor</i> 	<i>Mejora de la calidad de las aguas del rio Limia y afluentes mediante la gestión de los residuos ganaderos.</i>	<i>Número de plano</i> Plano 1 de 1



PLANO 3: SITUACIÓN ACTUAL



- explotaciones representativas
- explotación modelo elegida



PLANO 4: EXPLOTACIÓN MODELO



■ río de Faramontaos
■ explotación
■ área de trabajo


 Universidade da Coruña

E.T.S.E.C.C.E.P.
 

Autor del proyecto
 Francisco Marín Ortiz

Firma del autor


Nombre del plano
 PLANO SITUACIÓN 2 (explotación modelo)

Mejora de la calidad de las aguas del río Limia y afluentes mediante la gestión de los residuos ganaderos.

Escala
 1/2500

Número de plano
 Plano 2 de 2

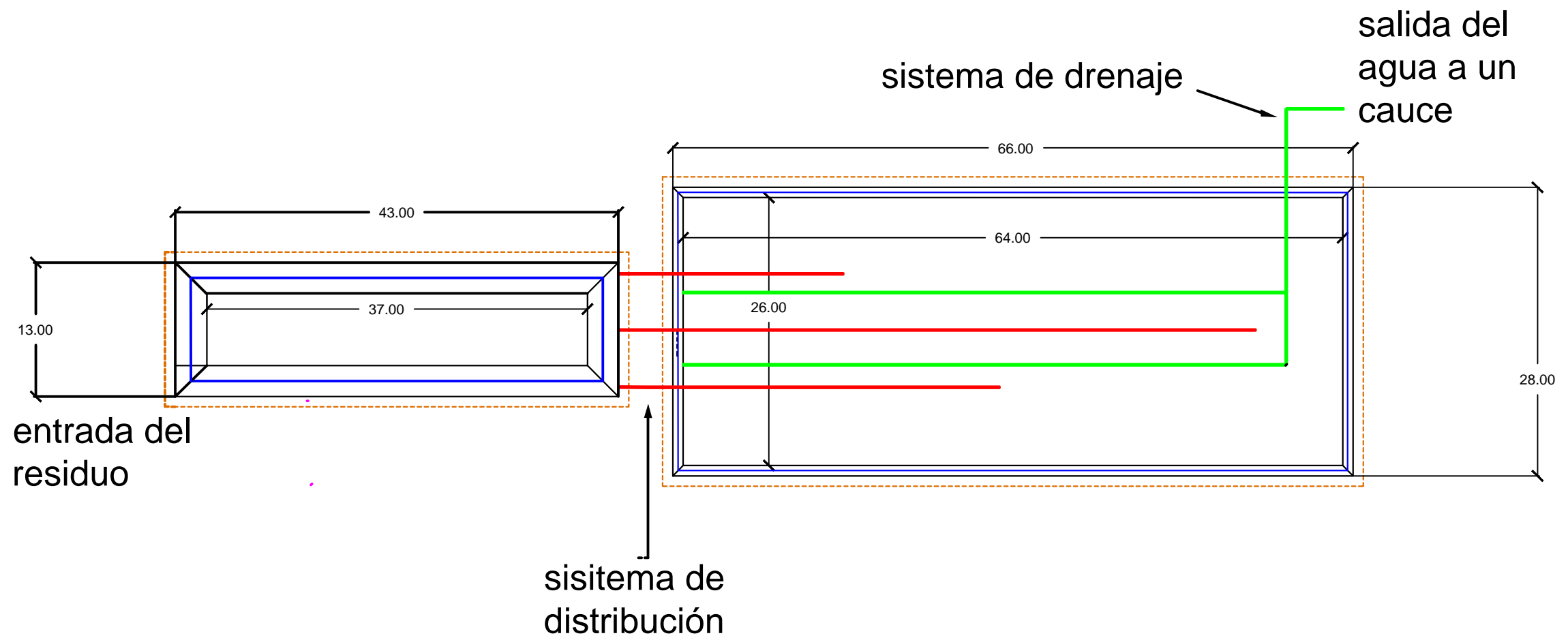


PLANO 5: SITUACIÓN Y PLANTA LAGUNA MÁS HUMEDAL



laguna anaerobia VOL (1260 m³)

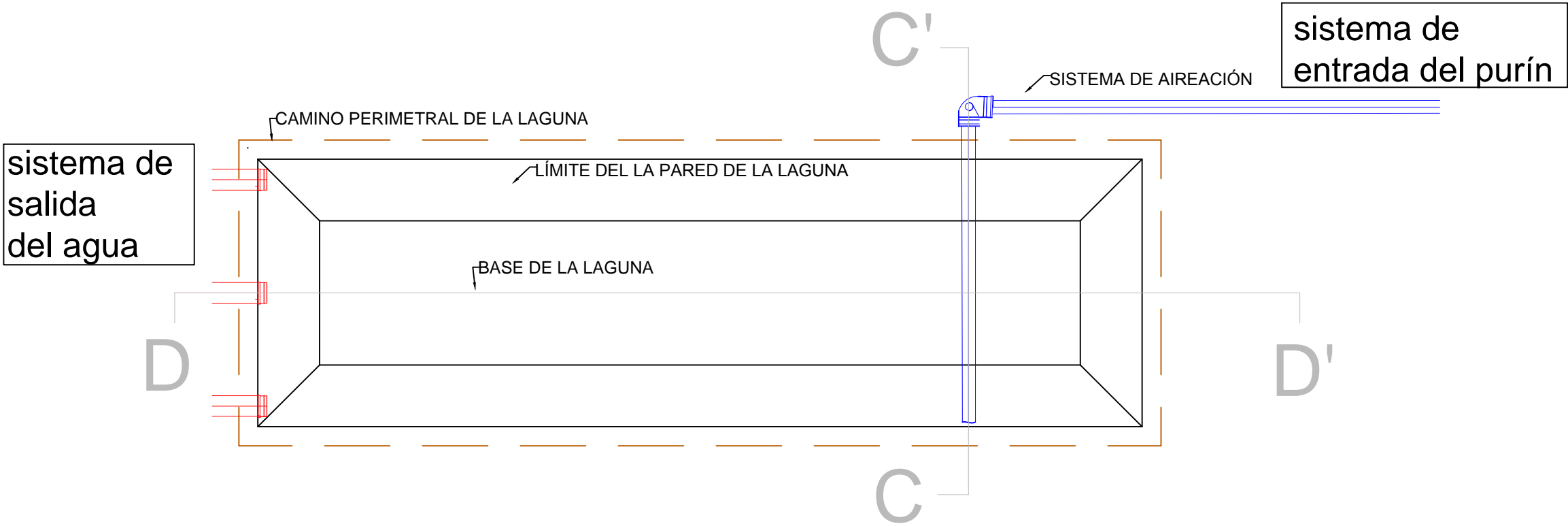
humedal artificial VOL (1750 m³)





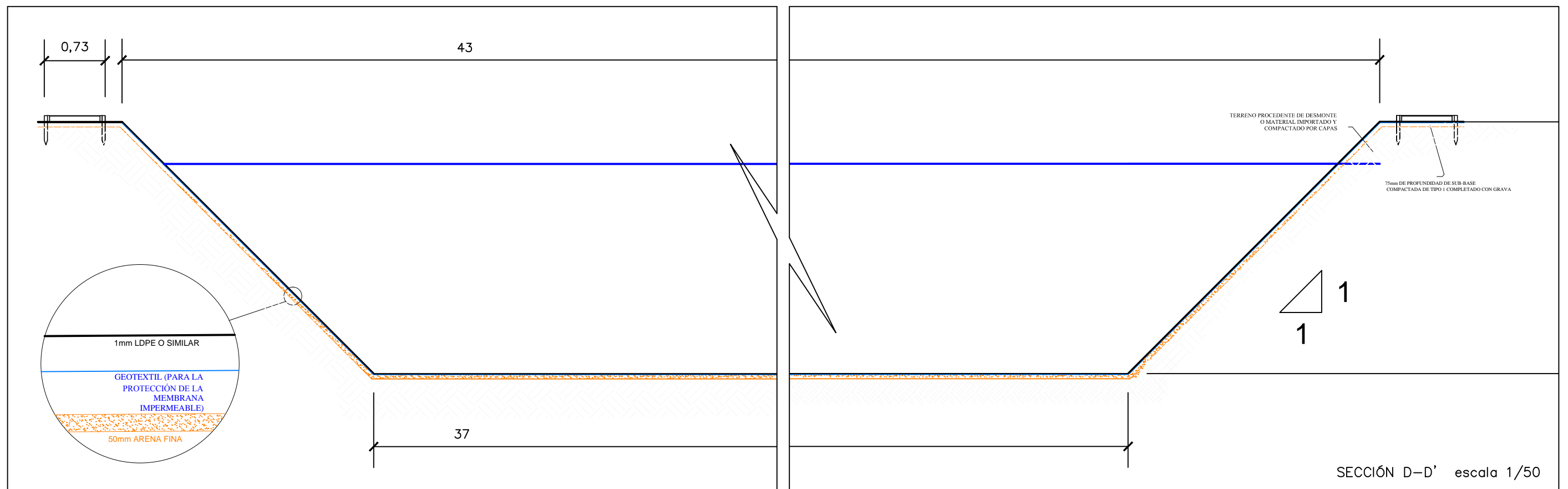
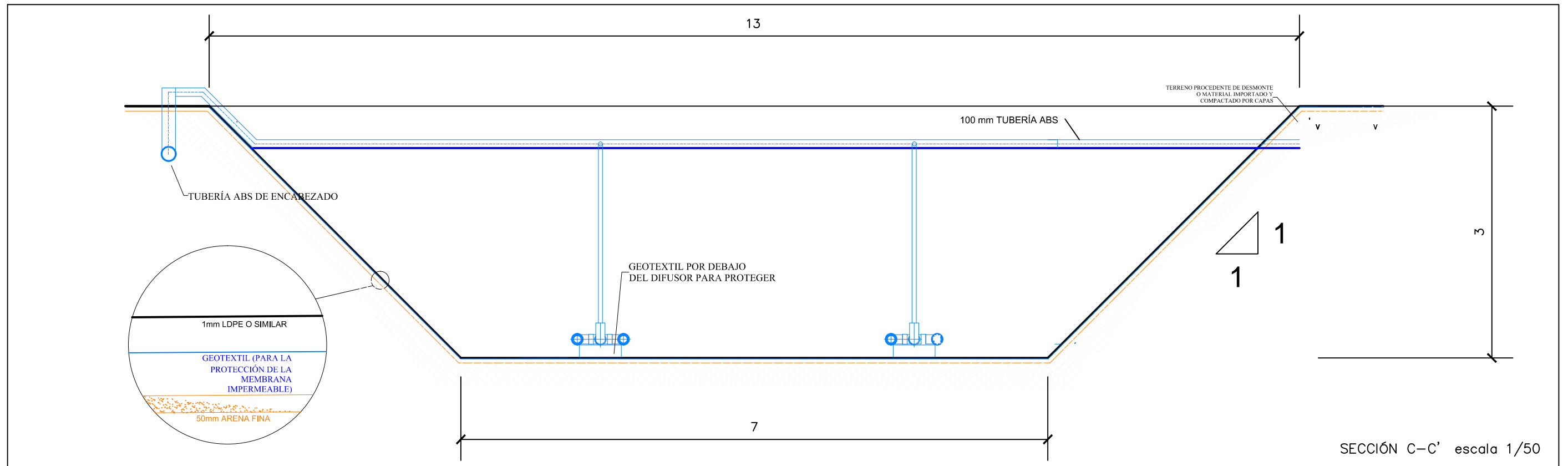
PLANO 6: PLANTA LAGUNA ANAEROBIA

LAGUNA ANAEROBIA





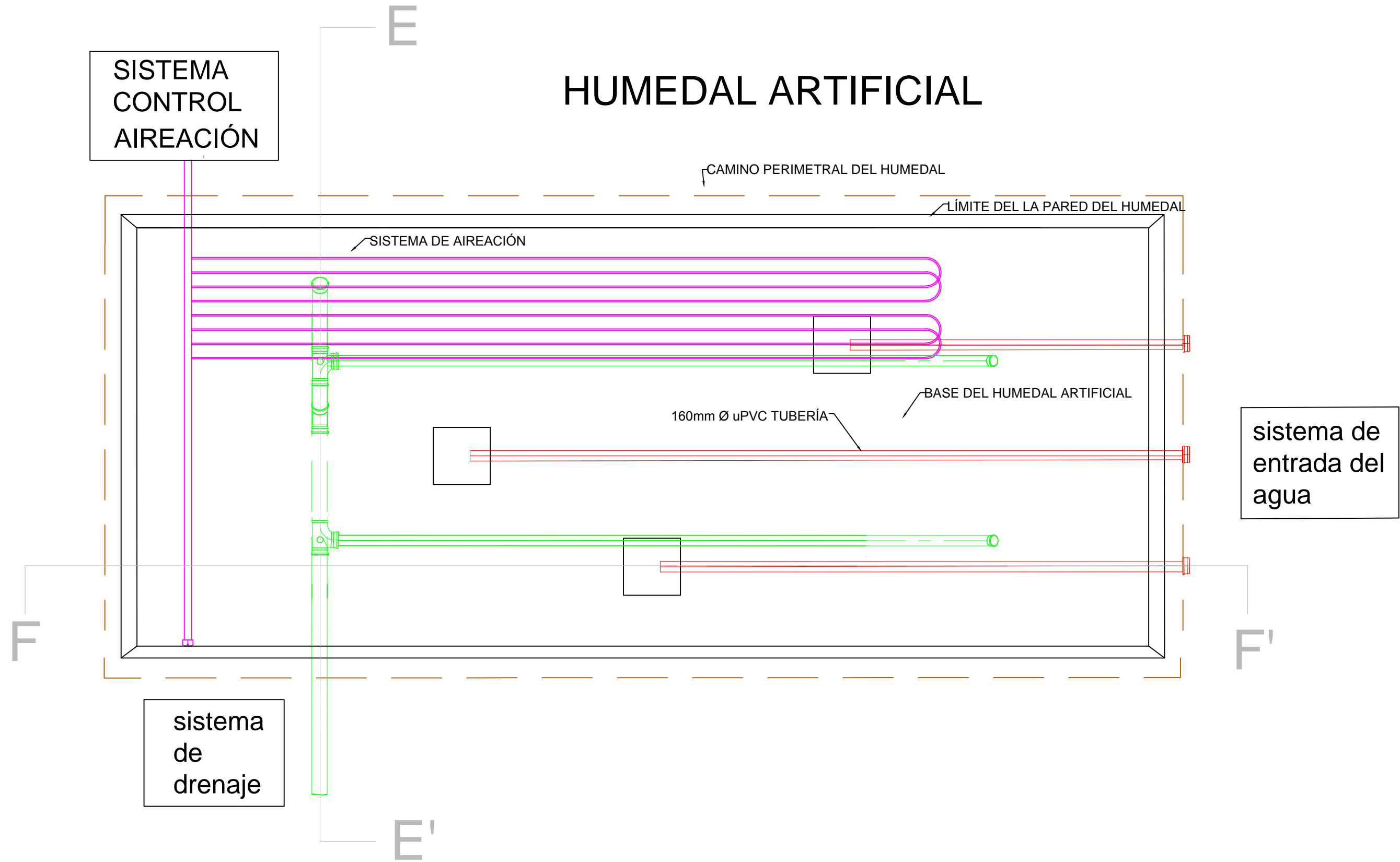
PLANO 7: SECCIONES LAGUNA ANAEROBIA





PLANO 8: PLANTA HUMEDAL ARTIFICIAL

HUMEDAL ARTIFICIAL





PLANO 9: SECCIONES HUMEDAL ARTIFICIAL

