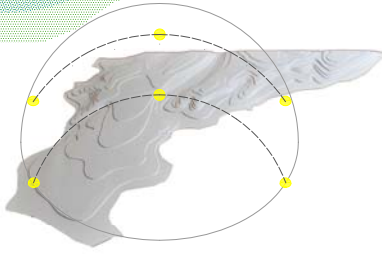
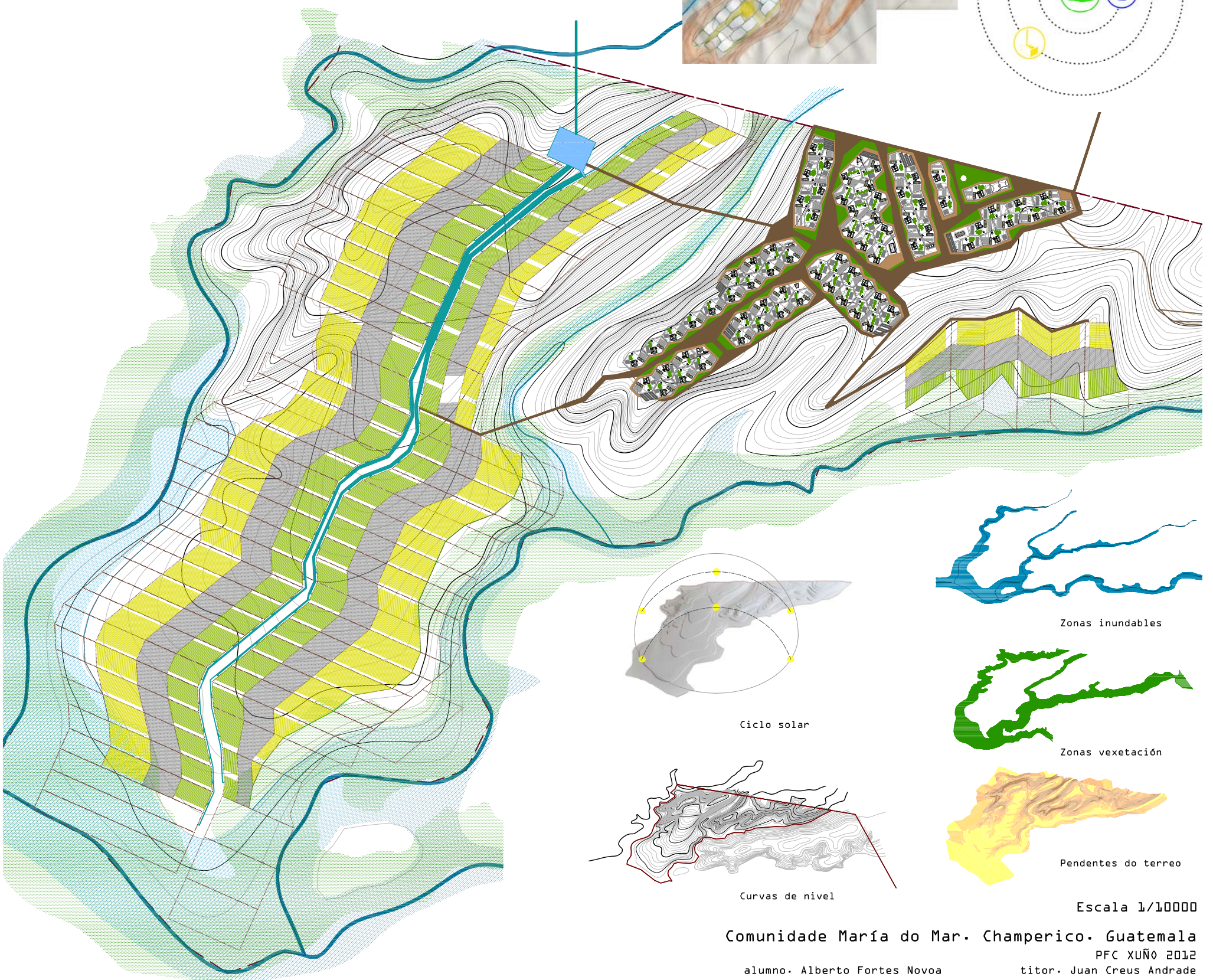
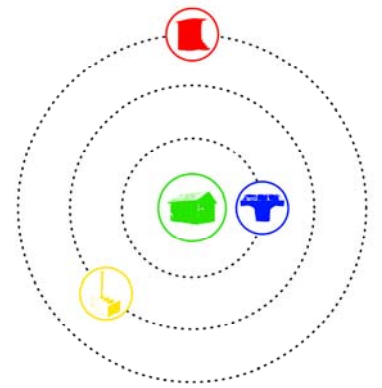
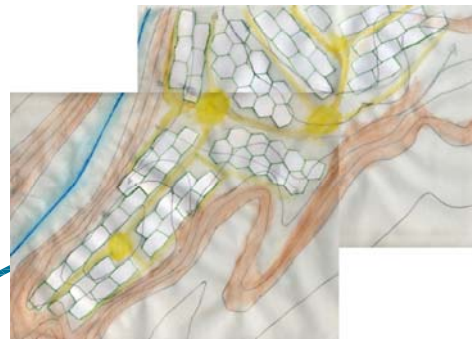




As fincas de cultivo sitúanse no sector oeste e os lotes coas vivendas na zona leste. Para o trazado dos lotes das vivendas, entran en xogo a dirección principal do vento S-N, a variación da soleada durante todo o ano, e os límites da finca.

O trazado dos lotes utilizan as curvas de nivel e as pendentes nunha capa inferior, superpoñendo dúas mallas diferenciadas, a primeira coas liñas de vento principais e outra respecto a o límite norte da finca. Con esta malla trázanse os 71 lotes, permitindo a circulación do aire entre todas as construcións e trazando unhas rúas nas zonas altas da topografía. A situación dos equipamentos completarán a trama que se realizou para as vivendas, non quedando localizados nun espazo central, senón que se reparten por todo o núcleo.

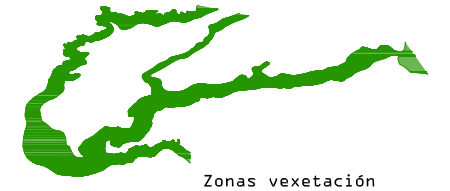
O trazado das fincas de cultivo seguen outra lóxica diferente, e o trazado das canles de rego que posibilitará a produción durante a época seca. O trazado das canles que dan rego a grupos de 6 fincas cada unha, para dotar dun caudal mínimo en todas as fincas, discorren polo espazo central do sector deixando as fincas de cultivo a ambos lados. A organización das fincas de cultivo consiste en repartir as 1,75 Ha en zonas diferenciadas: unha primeira zona é a zona de regadío (xa que é a máis próxima ás canles de rego), logo iría o lugar do gando, sobre todo as vacas, que tamén tería unha zona de bebedoiros, unha zona de cultivo secaño e dúas zonas de protección, unha da vexetación existente e outra dunha posible zona de inundacións.



Ciclo solar



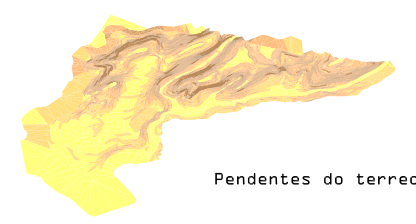
Zonas inundables



Zonas vexetación



Curvas de nivel



Pendientes do terreo

Escala 1/10000

Comunidade María do Mar. Champerico. Guatemala

PFC XUÑO 2012

alumno. Alberto Fortes Novoa

titor. Juan Creus Andrade