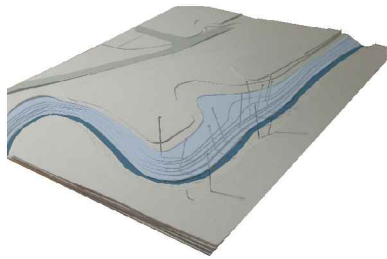
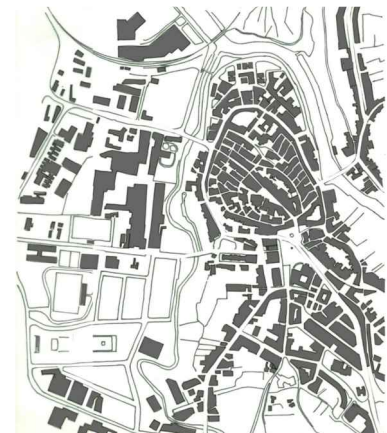


condicionantes do proxecto



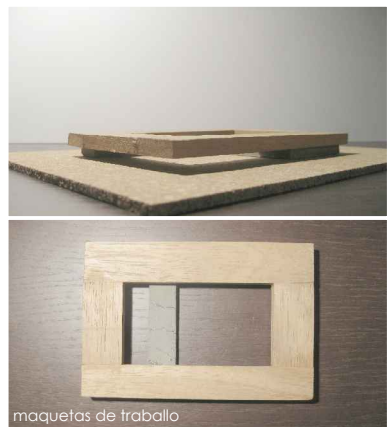
>o río/ a área potencial de asolagamento



>o tecido/ a gran escala no entorno máis inmediato (naves e equipamentos)



>o Pasatempo/ vexetación + eixo cara ao río

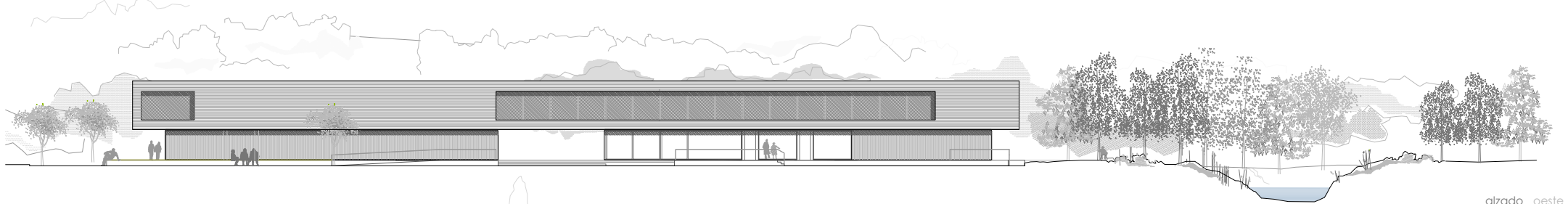


maquetas de traballo

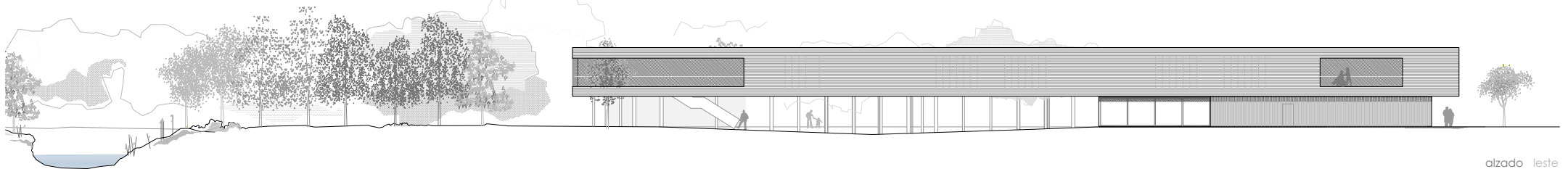


>plano de situación 1/750

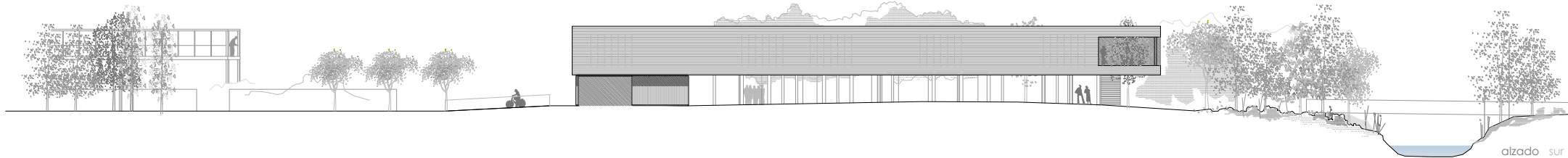
>alzados 1/500



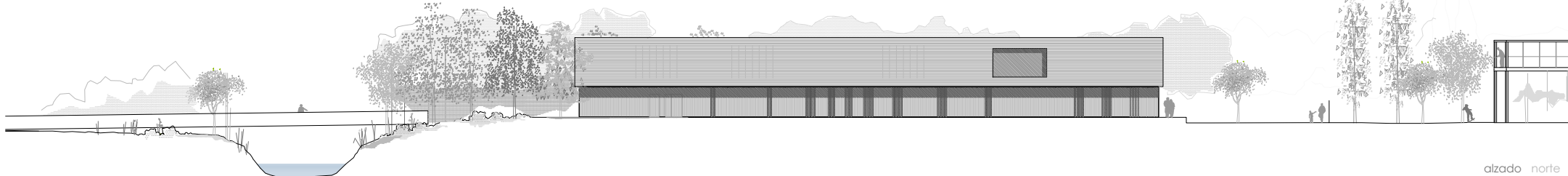
alzado oeste



alzado leste



alzado sur



alzado norte

imaxes/ espazos exteriores
diálogo coa vexetación e o entorno



O proxecto plantea albergar nun único edificio os dous grandes bloques funcionais, o centro de día e as vivendas tuteladas; o seu distinto carácter e réxime de uso vaise evidenciar sen embargo como a superposición de dúas pezas diferenciadas, en planta baixa o centro de día e na superior as vivendas.

Enténdense as vivendas vinculadas ao centro de día, favorecéndose dos servizos por este prestados, isto é, o centro de día como soporte ou apoio das vivendas. Esta relación lévese á materialización do edificio tratando o centro de día como o zócalo ou base da parte superior, máis lixeira.

Por outra banda, o desexo de preservación da ribeira explica a distribución das masas na parcela e a vontade de separación do edificio do chan. Así, o centro de día ubícase fóra da área de inundación do río, mentres que as vivendas voan alén deste, apoiadas sobre un bosque de piñeiros que xogan coa vexetación existente, e á vez permiten unha total permeabilidade cara ao río.

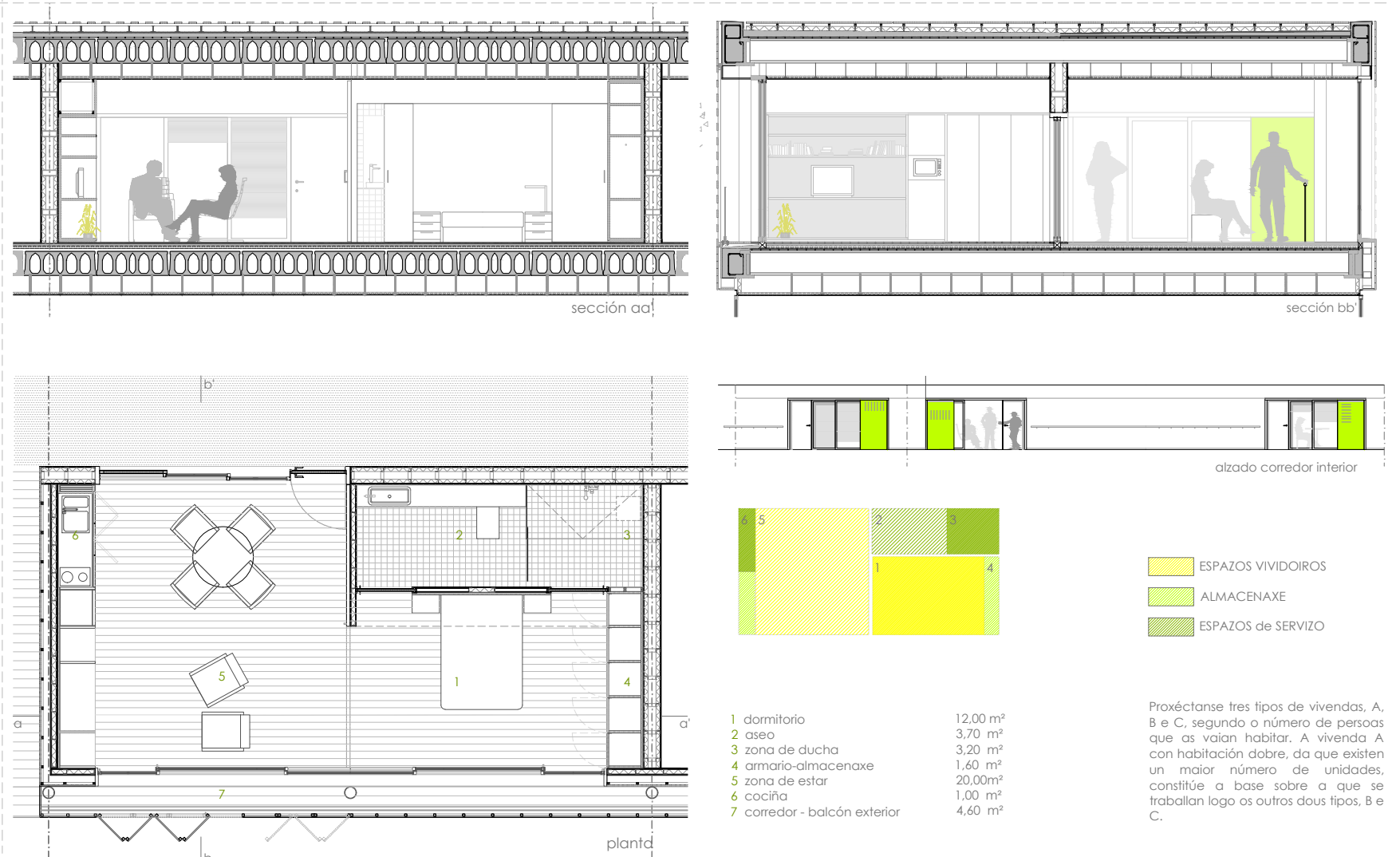
Hai que engadir tamén ao edificio un terceiro paquete funcional que se corresponde coa cafetería e os locais comerciais. Sitúase na planta baixa acabando de constituir a base para as vivendas, mais xa non ten o carácter sólido do centro de día (non existe esa relación de dependencia), senón que neste caso valórase a transparencia que deixa entrever o parque interior.

A planta superior amósase pois como unha gran peza horizontal pousada parcialmente sobre 'o zócalo', envolta por unha celosía continua de madeira, cuxa rotundidade se ve puntualmente interrompida por grandes ocios aos que se asoman os espazos comúns das vivendas



>plano de situación 1/750

imaxes/ módulo tipo de vivenda



> vivenda tipo 1/100