

PROYECTO FIN DE CARRERA

convocatoria

JUN 2011

tema

BIBLIOTECA

BARRIO DE MESOIRO

alumno

Ríos López

tutor

Fernando

Agrasar Quiroga

URBANISMO

- Uo1 relación barrio-ciudad
- Uo2 topografía
- Uo3 análisis parcela I
- Uo4 análisis parcela II
- Uo5 alturas y viales
- Uo6 comparativa
- Uo7 propuesta urbanización
- Uo8 secciones urbanización I
- Uo9 secciones urbanización II
- Uo análisis propuesta

ARQUITECTURA

- Ao1 situación
- Ao2 planta
- Ao3 alz. frontal y secc. longitud.
- Ao4 secciones interiores norte y sur
- Ao5 secc. longitud II y transversal

CONSTRUCCIÓN

- Co1 sección transversal I
- Co2 detalles sección transversal I
- Co3 sección transversal II
- Co4 detalles sección transversal II
- Co5 sección longitudinal I
- Co6 detalles sección longitudinal I
- Co7 sección longitudinal II
- Co8 detalles sección longitudinal II
- Co9 sección horizontal
- C10 detalles sección horizontal I
- C11 detalles sección horizontal II
- C12 plano de acotados y superficies
- C13 plano de acabados, suelos
- C14 plano de acabados, techos
- C15 plano de acabados, paredes
- C16 memoria de carpinterías I
- C17 memoria de carpinterías II
- C18 memoria de carpinterías II

ESTRUCTURA

- Eo1 replanteo
- Eo2 saneamiento y puesta a tierra
- Eo3 p. de cimentaciones, armados
- Eo4 p. de cubierta, armados
- Eo5 losa maciza, refuerzos inferiores
- Eo6 losa maciza, refuerzos superiores
- Eo7 vigas, armados I
- Eo8 vigas, armados III
- Eo9 vigas, armados I
- E10 muros, armados I
- E11 muros, armados II

INSTALACIONES

- Io1 fontanería
- Io2 saneamiento, cimentaciones
- Io3 saneamiento
- Io4 saneamiento, cubierta
- Io5 electricidad
- Io6 esquema unifilar
- Io7 iluminación
- Io8 climatización

ESCALAS

- Io9 seguridad contra incendios. SI

NORTE

PLANO

100



URBANISMO

- Uo1 relación barrio-ciudad
- Uo2 topografía
- Uo3 análisis parcela I
- Uo4 análisis parcela II
- Uo5 alturas y vias
- Uo6 comparativa
- Uo7 propuesta urbanización
- Uo8 secciones urbanización I
- Uo9 secciones urbanización II
- U10 análisis propuesta

ARQUITECTURA

- Ao1 situación
- Ao2 planta
- Ao3 alz. frontal y secc. longitudinal
- Ao4 secciones inferiores norte y sur
- Ao5 secc. longitud II y transversal

CONSTRUCCIÓN

- Co1 sección transversal I
- Co2 detalles sección transversal I
- Co3 sección transversal II
- Co4 detalles sección transversal II
- Co5 sección longitudinal I
- Co6 detalles sección longitudinal I
- Co7 sección longitudinal II
- Co8 detalles sección longitudinal II
- Co9 sección horizontal I
- C10 detalles sección horizontal I
- C11 detalles sección horizontal II
- C12 plano de acabados y superficies
- C13 plano de acabados, suelos
- C14 plano de acabados, techos
- C15 plano de acabados, paredes
- C16 memoria de carpinterías I
- C17 memoria de carpinterías II
- C18 memoria de carpinterías III

ESTRUCTURA

- Eo1 replanteo
- Eo2 saneamiento y puesta a tierra
- Eo3 p. de cimentaciones, armados
- Eo4 p. de cubierta, armados
- Eo5 losa maciza, refuerzos inferiores
- Eo6 losa maciza, refuerzos superiores
- Eo7 vigas, armados I
- Eo8 vigas, armados II
- Eo9 vigas, armados III
- E10 muros, armados I
- E11 muros, armados II

INSTALACIONES

lo1 fontanería

- lo2 saneamiento, cimentaciones
- lo3 saneamiento
- lo4 saneamiento, cubierta
- lo5 electricidad
- lo6 esquema unifilar
- lo7 iluminación
- lo8 climatización

ESCALAS

- lo9 seguridad contra incendios, SI

1/200

NORTE

0-1	2	3	4	5	6	7	8	9	10	11	12	13	14	15	16	17	18	19	20
-----	---	---	---	---	---	---	---	---	----	----	----	----	----	----	----	----	----	----	----

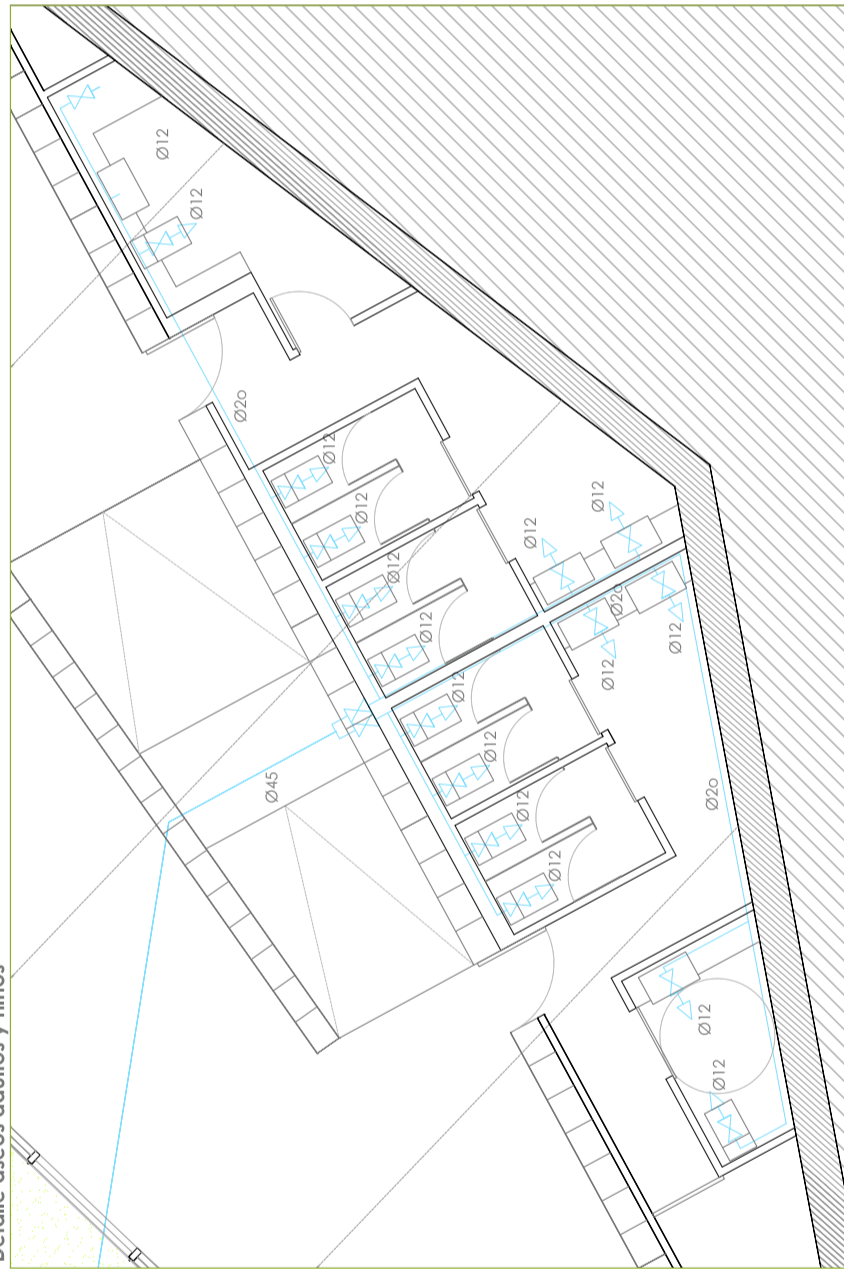
Ø alimentación por estancias	20mm
aseo	20mm
aseo administración	20mm
aseo adultos	20mm
aseo niños	20mm

Legenda

	red de agua fría		llave de paso
	red de agua caliente		grifo colocado
	acometida		grifo colocado manomado
	arqueta con llave de registro		calentador eléctrico
	contador		

en la instalación de agua fría se emplearán tuberías multicapa en toda la red, para un mejor aislamiento acústico, así mismo, se predispone una velocidad máxima de 0,5 m/s para mejora acústica de la instalación, se dispone un contador en planta baja para contabilizar el gasto de los puntos de agua en biblioteca, el contador se alberga en el cuarto de contadores, en un armario de uso exclusivo con sumidero. Los tramos por suelo se aislarán con coquillas de espuma elastomérica de 9 mm y en tramos empotrados se les instalará cubierta de protección.

Detalle aseos adultos y niños



Detalle aseo administración



Detalle aseos adultos



aconsejada o residuales

PROYECTO FIN DE CARRERA
convocatoria

JUN 2011

BIBLIOTECA

BARRIO DE MESOIRO

alumino

Ríos López

Fernando

Agrasar Quiroga

URBANISMO

Uo1 relación barrio-ciudad

Uo2 topografía

Uo3 análisis parcela I

Uo4 análisis parcela II

Uo5 alturas y vias

Uo6 comparativa

Uo7 propuesta urbanización I

Uo8 secciones urbanización I

Uo9 secciones urbanización II

U10 análisis propuesta

ARQUITECTURA

Ao1 situación

Ao2 planta

Ao3 alz. frontal y secc. longitud.

Ao4 secciones interiores norte y sur

Ao5 secc. longitud II y transversal

CONSTRUCCIÓN

Co1 sección transversal I

Co2 detalles sección transversal I

Co3 sección transversal II

Co4 detalles sección transversal II

Co5 sección longitudinal I

Co6 detalles sección longitudinal I

Co7 sección longitudinal II

Co8 detalles sección longitudinal II

Co9 sección horizontal

C10 detalles sección horizontal I

C11 detalles sección horizontal II

C12 plano de acabados y superficies

C13 plano de acabados, suelos

C14 plano de acabados, techos

C15 plano de acabados, paredes

C16 memoria de carpinterías I

C17 memoria de carpinterías II

C18 memoria de carpinterías III

ESTRUCTURA

Eo1 replanteo

Eo2 saneamiento y puesta a tierra

Eo3 p. de cimentaciones, armados

Eo4 p. de cubierta, armados

Eo5 losa maciza, refuerzos inferiores

Eo6 losa maciza, refuerzos superiores

Eo7 vigas, armados I

Eo8 vigas, armados II

Eo9 vigas, armados III

E10 muros, armados I

E11 muros, armados II

INSTALACIONES

Io1 fontanería

Io2 saneamiento, cimentaciones

Io3 saneamiento

Io4 saneamiento, cubierta

Io5 electricidad

Io6 esquema unifilar

Io7 iluminación

Io8 climatización

Io9 seguridad contra incendios. SI

ESCALAS

1/200

NORTE

1

2

3

4

5

6

7

8

9

10

11

12

13

14

15

16

17

18

19

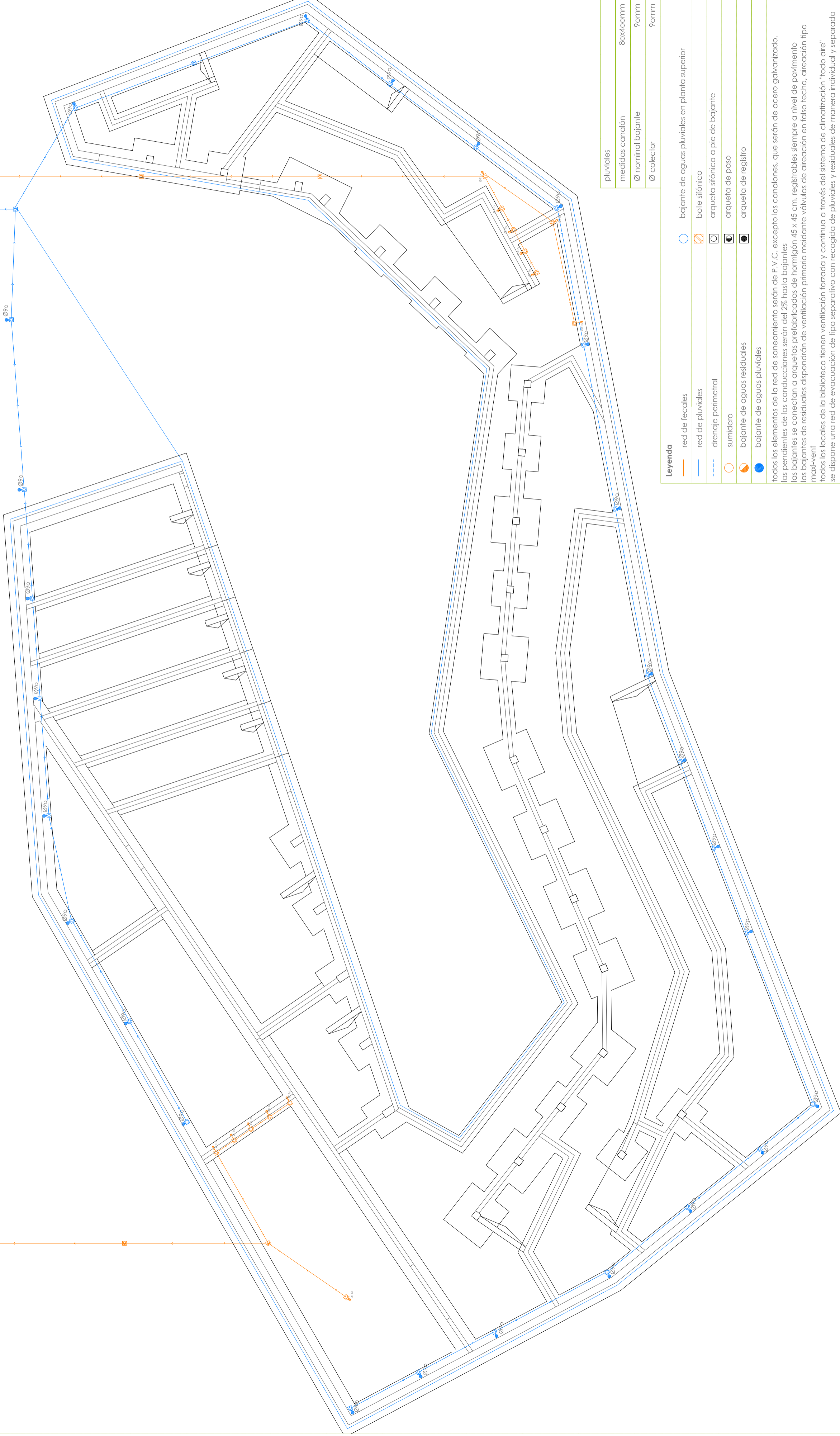
20

21

22

23

aconsejada o pluviales



pluviales

medidas cañón

80x400mm

Ø nominal bajante

90mm

Ø colector

90mm

Leyenda

red de fecales

red de pluviales

drenaje perimetral

sumidero

bajante de aguas residuales

bajante de aguas pluviales

bajante de aguas pluviales en planta superior

bote sifónico

arqueta sifónica a pie de bajante

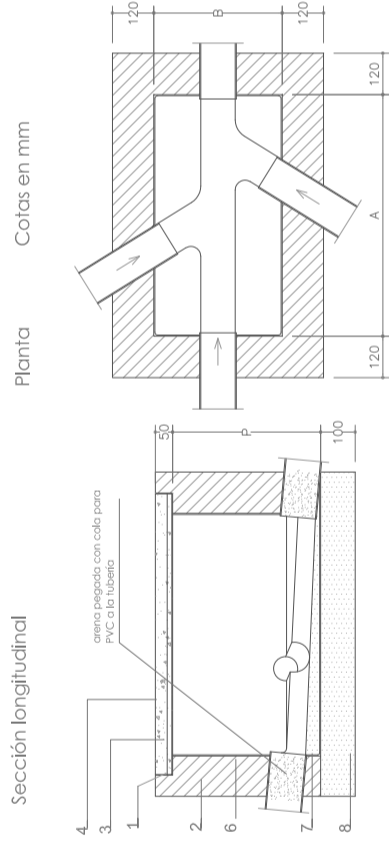
arqueta de paso

arqueta de registro

Los elementos de la red de saneamiento serán de P.V.C., excepto los canales, que serán de acero galvanizado. Las pendientes de las conducciones serán del 2% hasta bajantes. Los bajantes se conectarán a arquetas prefabricadas de hormigón 45 x 45 cm, registrables siempre a nivel de pavimento. Los bajantes de residuales dispondrán de ventilación primaria mediante válvulas de aireación en falso techo, aireación tipo max-vent. Todos los locales de la biblioteca tienen ventilación forzada y continua a través del sistema de climatización "todo aire". Se dispone una red de evacuación de tipo separativo con recogida de pluviales y residuales de manera individual y separada.

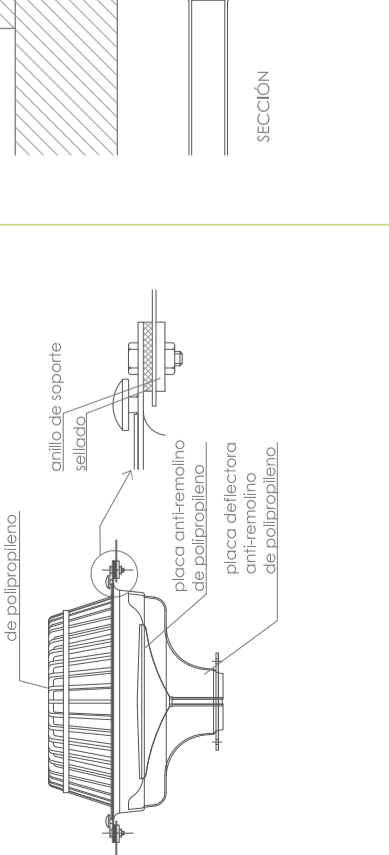
Arqueta a pie de bajante

- 1 Cerco de perfil laminado L 50 5mm al que irán soldadas las armaduras de la tapa de hormigón.
- 2 Muro aparejado de 12cm de espesor, de ladrillo macizo R-100Kg/cm², con juntas de mortero M-40 de espesor 1cm, de Ø 8mm de acero AE 42 formado retícula cada 10cm, de Ø 8mm de acero AE 42 formado retícula en cuatro bordes, de hormigón de resistencia característica 175 Kg/cm².
- 3 Armadura formada por redondos de Ø 8mm de acero AE 42 formado retícula cada 10cm, de Ø 8mm de acero AE 42 formado retícula en cuatro bordes, de hormigón de resistencia característica 175 Kg/cm².
- 4 Losa sustentada en cuatro bordes, de hormigón de resistencia característica 175 Kg/cm².
- 5 Codo de fibrocemento sanitario de diámetro interior D mm.
- 6 Entosado con mortero 1:3 y bruñido. Ángulos redondeados.
- 7 Salera y formación de pendientes de hormigón en masa de resistencia característica 100 Kg/cm².



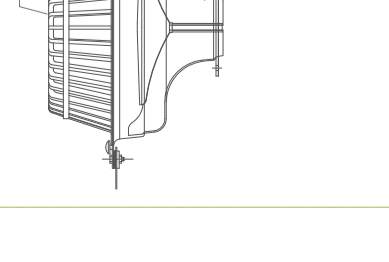
Arqueta de paso

- 1 Cerco de perfil laminado L 50 5mm al que irán soldadas las armaduras de la tapa de hormigón.
- 2 Muro aparejado de 12cm de espesor, de ladrillo macizo R-100Kg/cm², con juntas de mortero M-40 de espesor 1cm, de Ø 8mm de acero AE 42 formado retícula cada 10cm, de Ø 8mm de acero AE 42 formado retícula en cuatro bordes, de hormigón de resistencia característica 175 Kg/cm².
- 3 Armadura formada por redondos de Ø 8mm de acero AE 42 formado retícula cada 10cm, de Ø 8mm de acero AE 42 formado retícula en cuatro bordes, de hormigón de resistencia característica 175 Kg/cm².
- 4 Losa sustentada en cuatro bordes, de hormigón de resistencia característica 175 Kg/cm².
- 5 Codo de fibrocemento sanitario de diámetro interior D mm.
- 6 Entosado con mortero 1:3 y bruñido. Ángulos redondeados.
- 7 Salera y formación de pendientes de hormigón en masa de resistencia característica 100 Kg/cm².



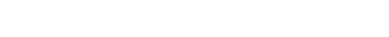
Colector

- 1 Cerco de perfil laminado L 50 5mm al que irán soldadas las armaduras de la tapa de hormigón.
- 2 Muro aparejado de 12cm de espesor, de ladrillo macizo R-100Kg/cm², con juntas de mortero M-40 de espesor 1cm, de Ø 8mm de acero AE 42 formado retícula cada 10cm, de Ø 8mm de acero AE 42 formado retícula en cuatro bordes, de hormigón de resistencia característica 175 Kg/cm².
- 3 Armadura formada por redondos de Ø 8mm de acero AE 42 formado retícula cada 10cm, de Ø 8mm de acero AE 42 formado retícula en cuatro bordes, de hormigón de resistencia característica 175 Kg/cm².
- 4 Losa sustentada en cuatro bordes, de hormigón de resistencia característica 175 Kg/cm².
- 5 Codo de fibrocemento sanitario de diámetro interior D mm.
- 6 Entosado con mortero 1:3 y bruñido. Ángulos redondeados.
- 7 Salera y formación de pendientes de hormigón en masa de resistencia característica 100 Kg/cm².



Fijación de sumidero

- 1 Cerco de perfil laminado L 50 5mm al que irán soldadas las armaduras de la tapa de hormigón.
- 2 Muro aparejado de 12cm de espesor, de ladrillo macizo R-100Kg/cm², con juntas de mortero M-40 de espesor 1cm, de Ø 8mm de acero AE 42 formado retícula cada 10cm, de Ø 8mm de acero AE 42 formado retícula en cuatro bordes, de hormigón de resistencia característica 175 Kg/cm².
- 3 Armadura formada por redondos de Ø 8mm de acero AE 42 formado retícula cada 10cm, de Ø 8mm de acero AE 42 formado retícula en cuatro bordes, de hormigón de resistencia característica 175 Kg/cm².
- 4 Losa sustentada en cuatro bordes, de hormigón de resistencia característica 175 Kg/cm².
- 5 Codo de fibrocemento sanitario de diámetro interior D mm.
- 6 Entosado con mortero 1:3 y bruñido. Ángulos redondeados.
- 7 Salera y formación de pendientes de hormigón en masa de resistencia característica 100 Kg/cm².



PLANO

102

- Uo1 relación barrio-ciudad
- Uo2 topografía
- Uo3 análisis parcela I
- Uo4 análisis parcela II
- Uo5 alturas y vias
- Uo6 comparativa
- Uo7 propuesta urbanización
- Uo8 secciones urbanización I
- Uo9 secciones urbanización II
- U10 análisis propuesta

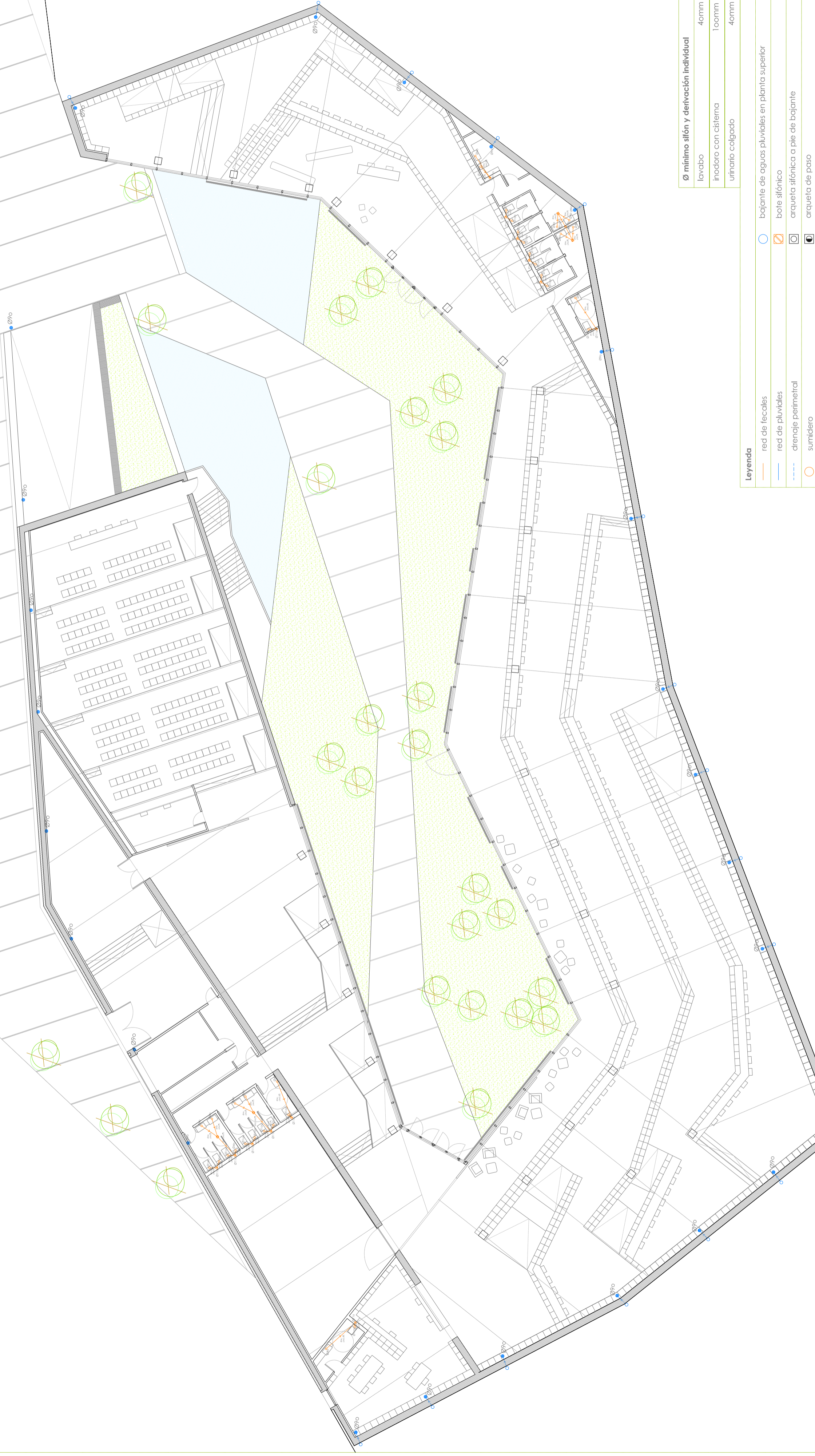
- Ao1 situación
- Ao2 planta
- Ao3 alz. frontal y secc. longitudi.
- Ao4 secciones interiores norte y sur
- Ao5 secc. longitudi II y transversal

- Co1 sección transversal I
- Co2 detalles sección transversal I
- Co3 sección transversal II
- Co4 detalles sección transversal II
- Co5 sección longitudinal I
- Co6 detalles sección longitudinal I
- Co7 sección longitudinal II
- Co8 detalles sección longitudinal II
- Co9 sección horizontal I
- C10 detalles sección horizontal I
- C11 detalles sección horizontal II
- C12 plano de acabados y superficies
- C13 plano de acabados, suelos
- C14 plano de acabados, techos
- C15 plano de acabados, paredes
- C16 memoria de carpinterías I
- C17 memoria de carpinterías II
- C18 memoria de carpinterías III

- Eo1 replanteo
- Eo2 saneamiento y puesta a tierra
- Eo3 p. de cimentaciones, armados
- Eo4 p. de cubierta, armados
- Eo5 losa maciza, refuerzos inferiores
- Eo6 losa maciza, refuerzos superiores
- Eo7 vigas, armados I
- Eo8 vigas, armados II
- Eo9 vigas, armados III
- E10 muros, armados I
- E11 muros, armados II

- Io1 fontanería
- Io2 saneamiento, cimentaciones
- Io3 saneamiento**
- Io4 saneamiento, cubierta
- Io5 electricidad
- Io6 esquema unifilar
- Io7 iluminación
- Io8 climatización

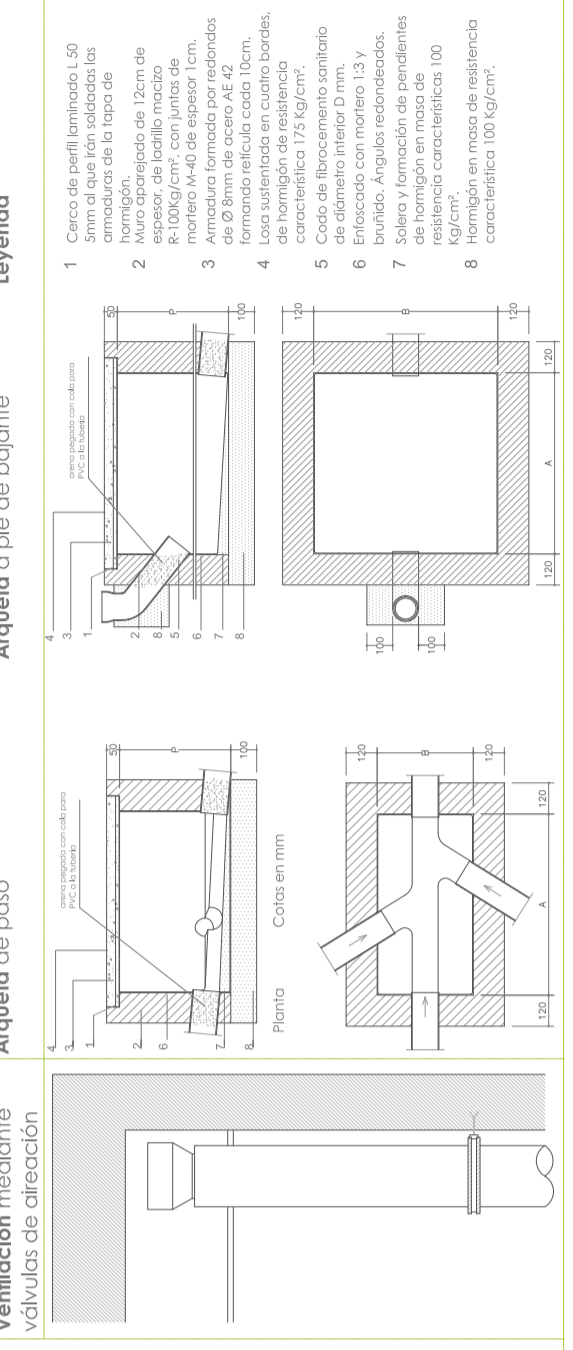
- Io9 seguridad contra incendios, SI



Ø mínimo sifón y derivación individual	
lavabo	40mm
inodoro con cisterna	100mm
urinario colgado	40mm

Leyenda	
	red de fecales
	red de pluviales
	atracaje perimetral
	sumidero
	bajante de aguas residuales
	bajante de aguas pluviales
	bajante de aguas pluviales en planta superior
	bote sifónico
	arqueta sifónica a pie de bajante
	arqueta de paso
	arqueta de registro

Todos los elementos de la red de saneamiento serán de P.V.C. excepto los canchales, que serán de acero galvanizado. Las pendientes de las conducciones serán del 2% hasta bajantes. Los bajantes se conectan a arquetas prefabricadas de hormigón 45 x 45 cm, registrables siempre a nivel de pavimento. Los bajantes de residuales dispondrán de ventilación primaria mediante válvulas de atracción en falso techo, atracción tipo maxivent. Todos los locales de la biblioteca tienen ventilación forzada y continua a través del sistema de climatización "todo aire". Se dispone una red de evacuación de tipo separativo con recogida de pluviales y residuales de manera individual y separada.



- Uo1 relación barrio-ciudad
- Uo2 topografía
- Uo3 análisis parcela I
- Uo4 análisis parcela II
- Uo5 alturas y vias
- Uo6 comparativa
- Uo7 propuesta urbanización
- Uo8 secciones urbanización I
- Uo9 secciones urbanización II
- U10 análisis propuesta

- Ao1 situación
- Ao2 planta
- Ao3 alz. frontal y secc. longitud.
- Ao4 secciones interiores norte y sur
- Ao5 secc. longitud II y transversal

- Co1 sección transversal I
- Co2 detalles sección transversal I
- Co3 sección transversal II
- Co4 detalles sección transversal II
- Co5 sección longitudinal I
- Co6 detalles sección longitudinal I
- Co7 sección longitudinal II
- Co8 detalles sección longitudinal II
- Co9 sección horizontal I
- Co10 detalles sección horizontal I
- Co11 detalles sección horizontal II
- Co12 plano de acabados y superficies
- Co13 plano de acabados, suelos
- Co14 plano de acabados, techos
- Co15 plano de acabados, paredes
- Co16 memoria de carpinterías I
- Co17 memoria de carpinterías II
- Co18 memoria de carpinterías III

- Eo1 replanteo
- Eo2 saneamiento y puesta a tierra
- Eo3 p. de cimentaciones, armados
- Eo4 p. de cubierta, armados
- Eo5 losa maciza, refuerzos inferiores
- Eo6 losa maciza, refuerzos superiores
- Eo7 vigas, armados I
- Eo8 vigas, armados II
- Eo9 vigas, armados III
- E10 muros, armados I
- E11 muros, armados II

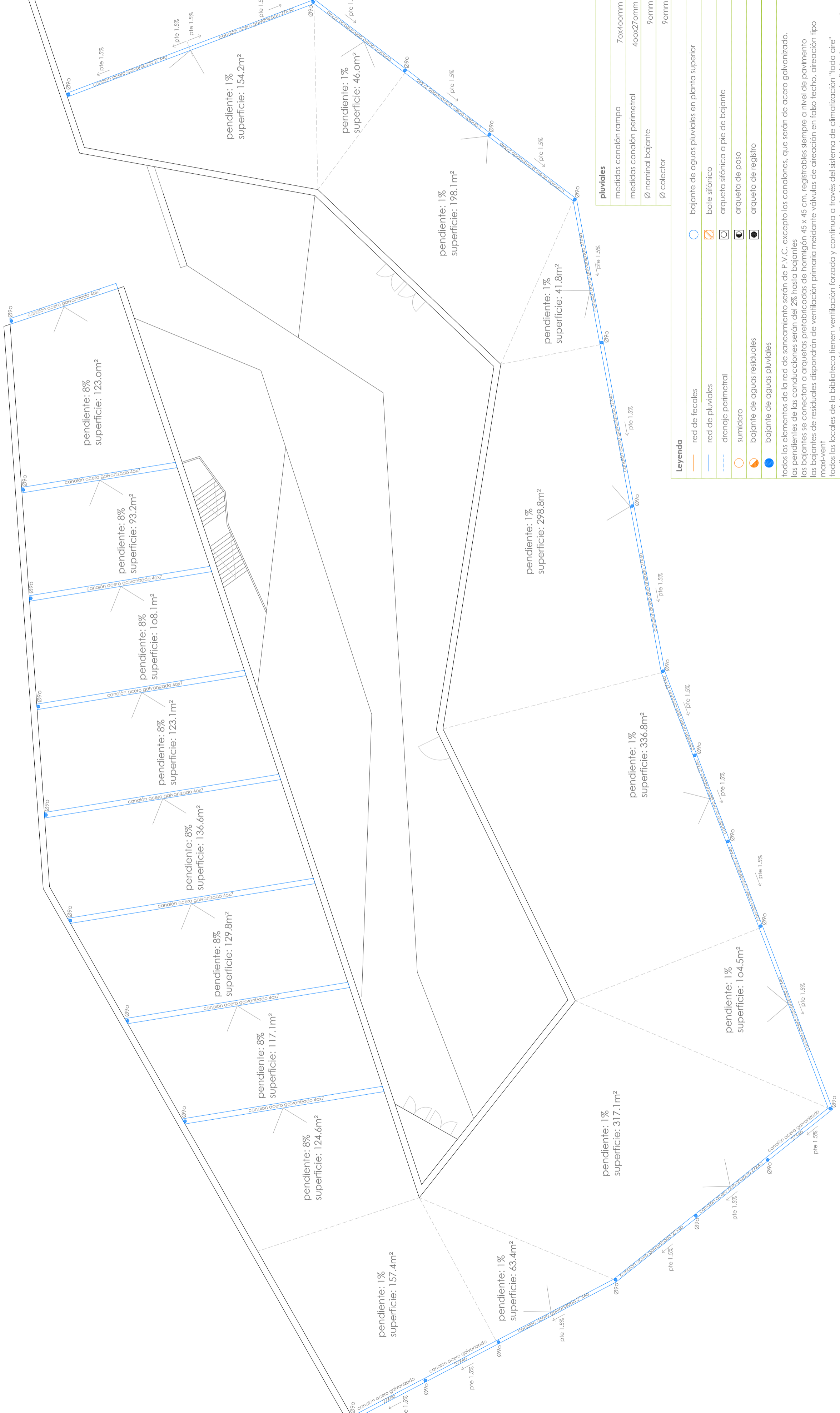
- Io1 fontanería
- Io2 saneamiento, cimentaciones
- Io3 saneamiento

- Io5 electricidad
- Io6 esquema unifilar
- Io7 iluminación
- Io8 climatización

Io9 seguridad contra incendios. SI

1/200

NORTE



pluviales

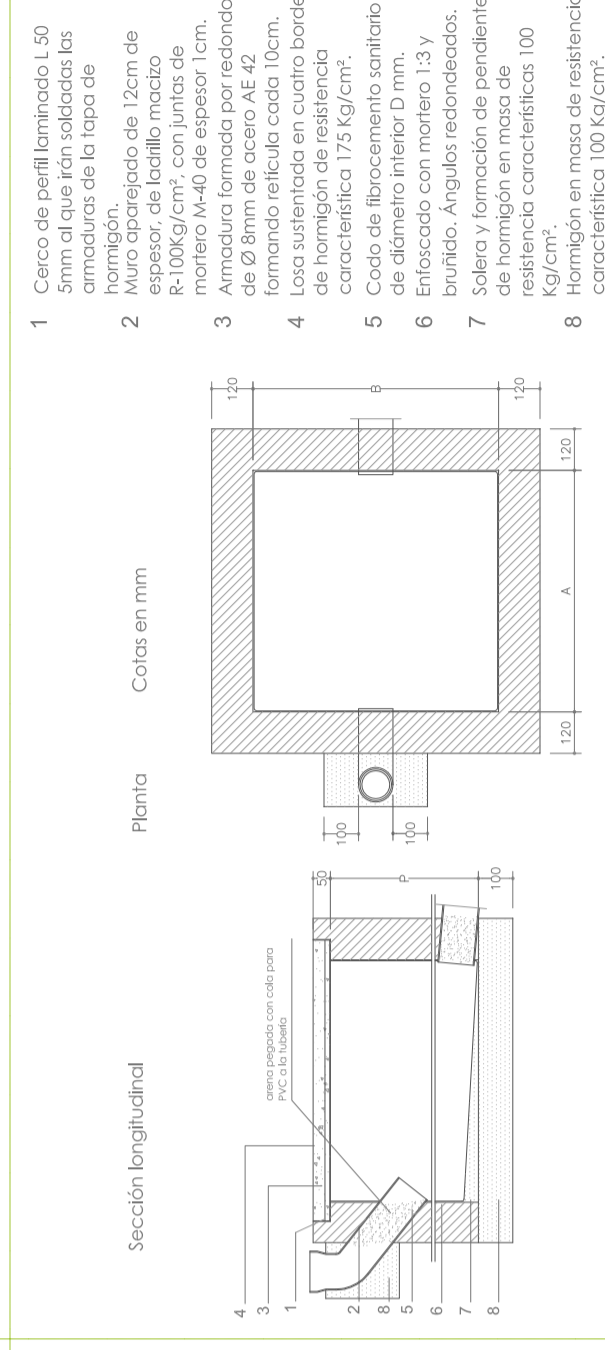
medidas canalón rampa	70x40mm
medidas canalón perimetral	40x270mm
Ø nominal bajante	90mm
Ø colector	90mm

Leyenda

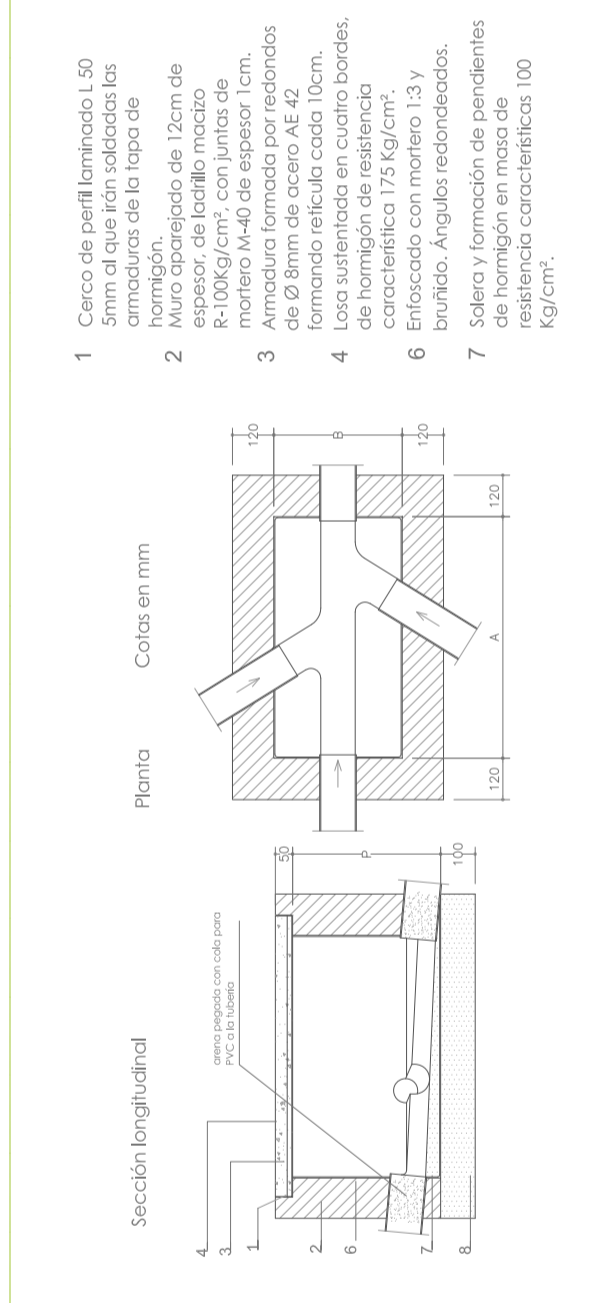
	red de fecales		bajante de aguas pluviales en planta superior
	red de pluviales		bote sifónico
	drenaje perimetral		arqueta sifónica a pie de bajante
	sumidero		arqueta de paso
	bajante de aguas residuales		bajante de registros
	bajante de aguas pluviales		

todos los elementos de la red de saneamiento serán de P.V.C. excepto los canalones, que serán de acero galvanizado. las pendientes de las conducciones serán del 2% hasta bajantes las banquetas se conectarán a arquetas prefabricadas de hormigón 45 x 45 cm. registrables siempre a nivel de pavimento las banquetas de residuales dispondrán de ventilación primaria mediante válvulas de aireación en falso techo. aireación tipo max-vent todos los locales de la biblioteca tienen ventilación forzada y continua a través del sistema de climatización "todo aire" se dispone una red de evacuación de tipo separativo con recogida de pluviales y residuales de manera individual y separada

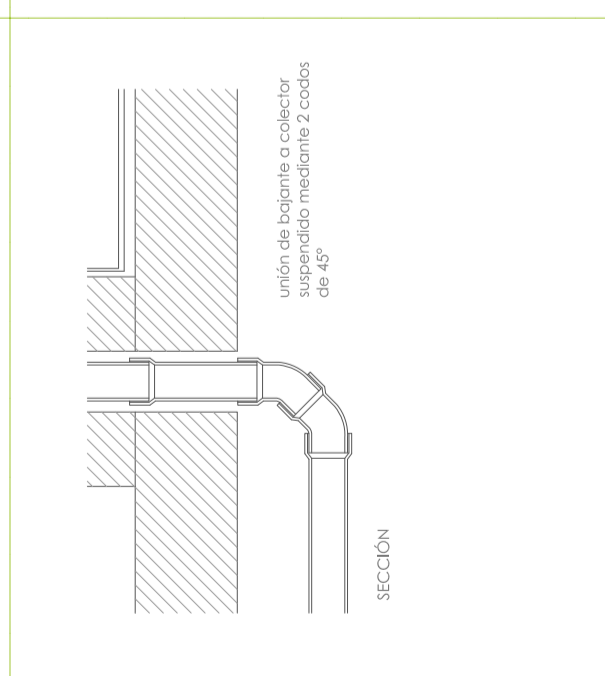
Arqueta a pie de bajante



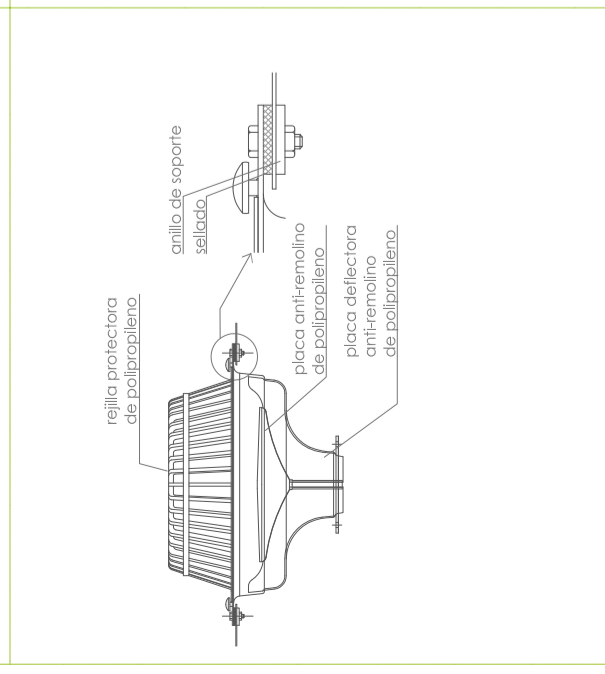
Arqueta de paso



Colector



Fijación de sumidero



URBANISMO

- Uo1 relación barrio-ciudad
- Uo2 topografía
- Uo3 análisis parcela I
- Uo4 análisis parcela II
- Uo5 alturas y vias
- Uo6 comparativa
- Uo7 propuesta urbanización
- Uo8 secciones urbanización I
- Uo9 secciones urbanización II
- U10 análisis propuesta

ARQUITECTURA

- Ao1 situación
- Ao2 planta
- Ao3 alz. frontal y secc. longitud.
- Ao4 secciones interiores norte y sur
- Ao5 secc. longitud II y transversal

CONSTRUCCIÓN

- Co1 sección transversal I
- Co2 detalles sección transversal I
- Co3 sección transversal II
- Co4 detalles sección transversal II
- Co5 sección longitudinal I
- Co6 detalles sección longitudinal I
- Co7 sección longitudinal II
- Co8 detalles sección longitudinal II
- Co9 sección horizontal I
- C10 detalles sección horizontal I
- C11 detalles sección horizontal II
- C12 plano de acabados y superficies
- C13 plano de acabados, suelos
- C14 plano de acabados, techos
- C15 plano de acabados, paredes
- C16 memoria de carpinterías I
- C17 memoria de carpinterías II
- C18 memoria de carpinterías III

ESTRUCTURA

- Eo1 replanteo
- Eo2 saneamiento y puesta a tierra
- Eo3 p. de cimentaciones, armados
- Eo4 p. de cubierta, armados
- Eo5 losa maciza, refuerzos inferiores
- Eo6 losa maciza, refuerzos superiores
- Eo7 vigas, armados I
- Eo8 vigas, armados II
- Eo9 vigas, armados III
- E10 muros, armados I
- E11 muros, armados II

INSTALACIONES

- Io1 fontanería
- Io2 saneamiento, cimentaciones
- Io3 saneamiento
- Io4 saneamiento, cubierta

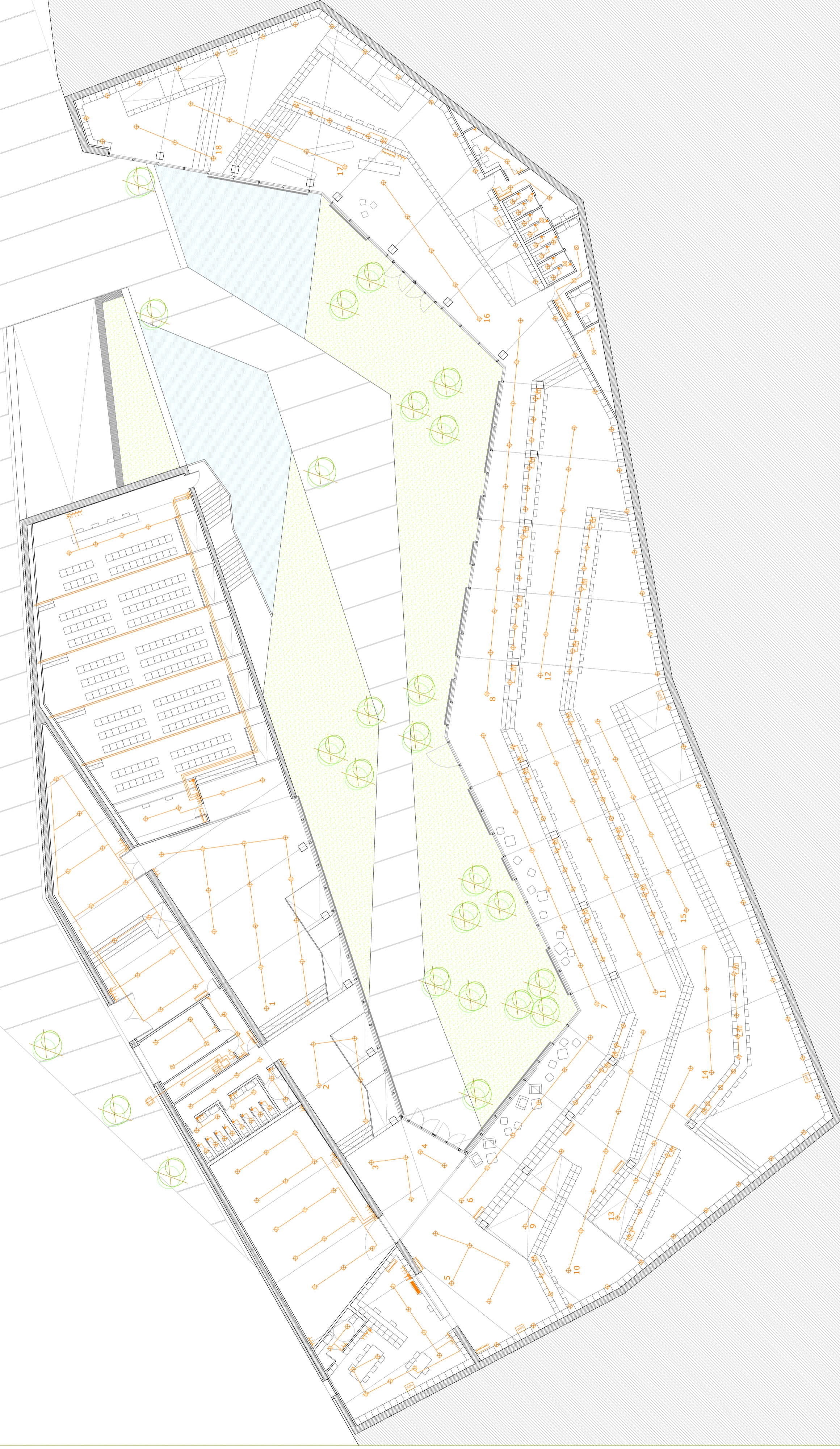
Io5 electricidad

- Io6 esquema unifilar
- Io7 iluminación
- Io8 climatización
- Io9 seguridad contra incendios, SI

ESCALAS

1/200

NORTE



Legenda	
	conducción eléctrica
	acometida
	contador
	caja general de protección
	interruptor general de potencia
	cuadro de distribución general
	cuadro de distribución secundaria
	célula fotoeléctrica
	interruptor colocado unipolar
	dispositivo WIFI
	enchufe R 45 A PLUS Jung
	enchufe TV A PLUS Jung
	enchufe TIPO SCHUKO 10-16A ACERO LS Jung
	APIQUE DE PARED CON SENSOR L2555 Steinel
	interruptor unipolar acero LS Jung
	enchufe TIPO SCHUKO 10-16A ACERO LS Jung
	enchufe TV A PLUS Jung
	enchufe R 45 A PLUS Jung
	APIQUE DE PARED CON SENSOR L2555 Steinel
	interruptor unipolar acero LS Jung
	enchufe TIPO SCHUKO 10-16A ACERO LS Jung
	enchufe TV A PLUS Jung
	enchufe R 45 A PLUS Jung
	APIQUE DE PARED CON SENSOR L2555 Steinel
	interruptor unipolar acero LS Jung

se dispondrá una instalación general de alumbrado y electricidad con circuitos partidos para un alumbrado por sectores. la instalación eléctrica discurrirá siempre que sea posible por falsos techos, y en lugares donde no sea posible, discurrirá por canales plásticos registrables en suelo y a través del mobiliario. todas las canalizaciones de la instalación se realizarán mediante conductores de cobre aislados. el contador estará situado en un armario, en el cuarto de contadores.

URBANISMO

Uo1 relación barrio-ciudad
Uo2 topografía
Uo3 análisis parcela I
Uo4 análisis parcela II
Uo5 alturas y vias
Uo6 comparativa
Uo7 propuesta urbanización I
Uo8 secciones urbanización I
Uo9 secciones urbanización II
U10 análisis propuesta

ARQUITECTURA

Ao1 situación
Ao2 planta
Ao3 alz. frontal y secc. longitudinal
Ao4 secciones interiores norte y sur
Ao5 secc. longitud II y transversal

CONSTRUCCIÓN

Co1 sección transversal I
Co2 detalles sección transversal I
Co3 sección transversal II
Co4 detalles sección transversal II
Co5 sección longitudinal I
Co6 detalles sección longitudinal I
Co7 sección longitudinal II
Co8 detalles sección longitudinal II
Co9 sección horizontal I
Co10 detalles sección horizontal I
Co11 detalles sección horizontal II
Co12 plano de acotados y superficies
Co13 plano de acabados, suelos
Co14 plano de acabados, techos
Co15 plano de acabados, paredes
Co16 memoria de carpinterías I
Co17 memoria de carpinterías II
Co18 memoria de carpinterías III

ESTRUCTURA

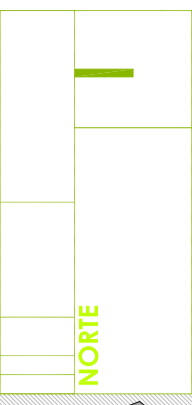
Eo1 replanteo
Eo2 saneamiento y puesta a tierra
Eo3 p. de cimentaciones, armados
Eo4 p. de cubierta, armados
Eo5 losa maciza, refuerzos inferiores
Eo6 losa maciza, refuerzos superiores
Eo7 vigas, armados I
Eo8 vigas, armados II
Eo9 vigas, armados III
E10 muros, armados I
E11 muros, armados II

INSTALACIONES

Io1 fontanería
Io2 saneamiento, cimentaciones
Io3 saneamiento, cubierta
Io4 saneamiento, cubierta
Io5 electricidad
Io6 esquema unifilar
Io7 iluminación
Io8 climatización
Io9 seguridad contra incendios, SI

ESCALAS

1/200

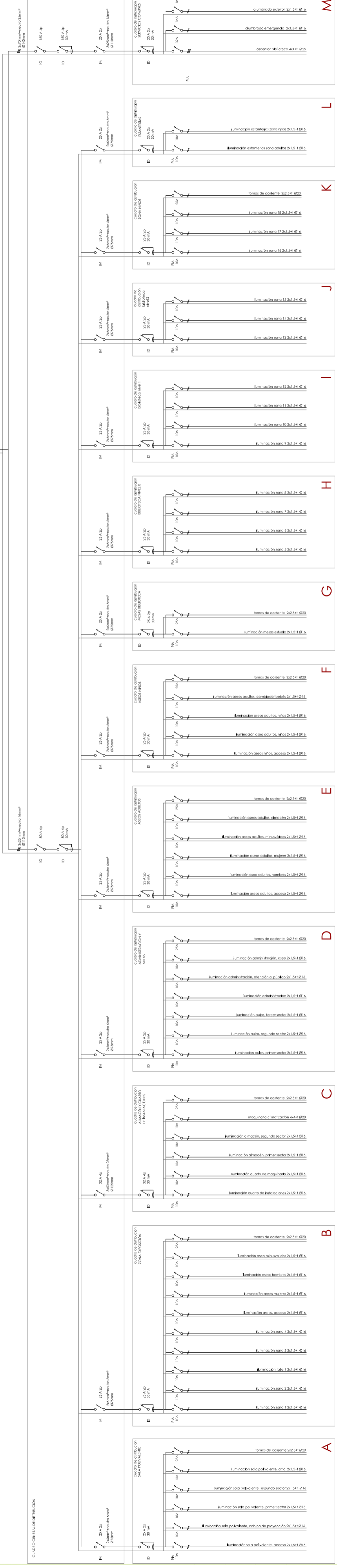


PLANO

Leyenda

	conducción eléctrica
	commutador colocado
	commutador de cruce
	toma de tv/fr
	toma de teléfono
	toma de corriente TC 10/16 A
	toma de corriente TC 20/25 A
	base de 4 enchufes en suelo TC 10/16 A
	punto de luz en techo
	interruptor colocado unipolar

se dispondrá una instalación general de alumbrado y electricidad con circuitos partidos para un alumbrado por sectores. la instalación eléctrica discurrirá siempre que sea posible por falsos techos, y en lugares donde no sea posible, discurrirá por canchales plásticos registrables en suelo y a través del mobiliario. todas las canalizaciones de la instalación se realizarán mediante conductores de cobre aislados. el contador estará situado en un armario, en el cuarto de contadores.



Cuadro general y distribución por zonas

Electricidad



URBANISMO

- Uo1 relación barrio-ciudad
- Uo2 topografía
- Uo3 análisis parcela I
- Uo4 análisis parcela II
- Uo5 alturas y vialidad
- Uo6 comparativa
- Uo7 propuesta urbanización I
- Uo8 secciones urbanización I
- Uo9 secciones urbanización II
- U10 análisis propuesta

ARQUITECTURA

- Ao1 situación
- Ao2 planta
- Ao3 alz. frontal y secc. longitudinal
- Ao4 secciones interiores norte y sur
- Ao5 secc. longitud II y transversal

CONSTRUCCIÓN

- Co1 sección transversal I
- Co2 detalles sección transversal I
- Co3 sección transversal II
- Co4 detalles sección transversal II
- Co5 sección longitudinal I
- Co6 detalles sección longitudinal I
- Co7 sección longitudinal II
- Co8 detalles sección longitudinal II
- Co9 sección horizontal I
- C10 detalles sección horizontal I
- C11 detalles sección horizontal II
- C12 plano de acabados y superficies
- C13 plano de acabados, suelos
- C14 plano de acabados, techos
- C15 plano de acabados, paredes
- C16 memoria de carpinterías I
- C17 memoria de carpinterías II
- C18 memoria de carpinterías III

ESTRUCTURA

- Eo1 replanteo
- Eo2 saneamiento y puesta a tierra
- Eo3 p. de cimentaciones, armados
- Eo4 p. de cubierta, armados
- Eo5 losa maciza, refuerzos inferiores
- Eo6 losa maciza, refuerzos superiores
- Eo7 vigas, armados I
- Eo8 vigas, armados II
- Eo9 vigas, armados III
- E10 muros, armados I
- E11 muros, armados II

INSTALACIONES

- Io1 fontanería
- Io2 saneamiento, cimentaciones
- Io3 saneamiento
- Io4 saneamiento, cubierta
- Io5 electricidad
- Io6 esquema unifilar

Io7 iluminación

- Io8 climatización
- Io9 seguridad contra incendios, SI

ESCALAS

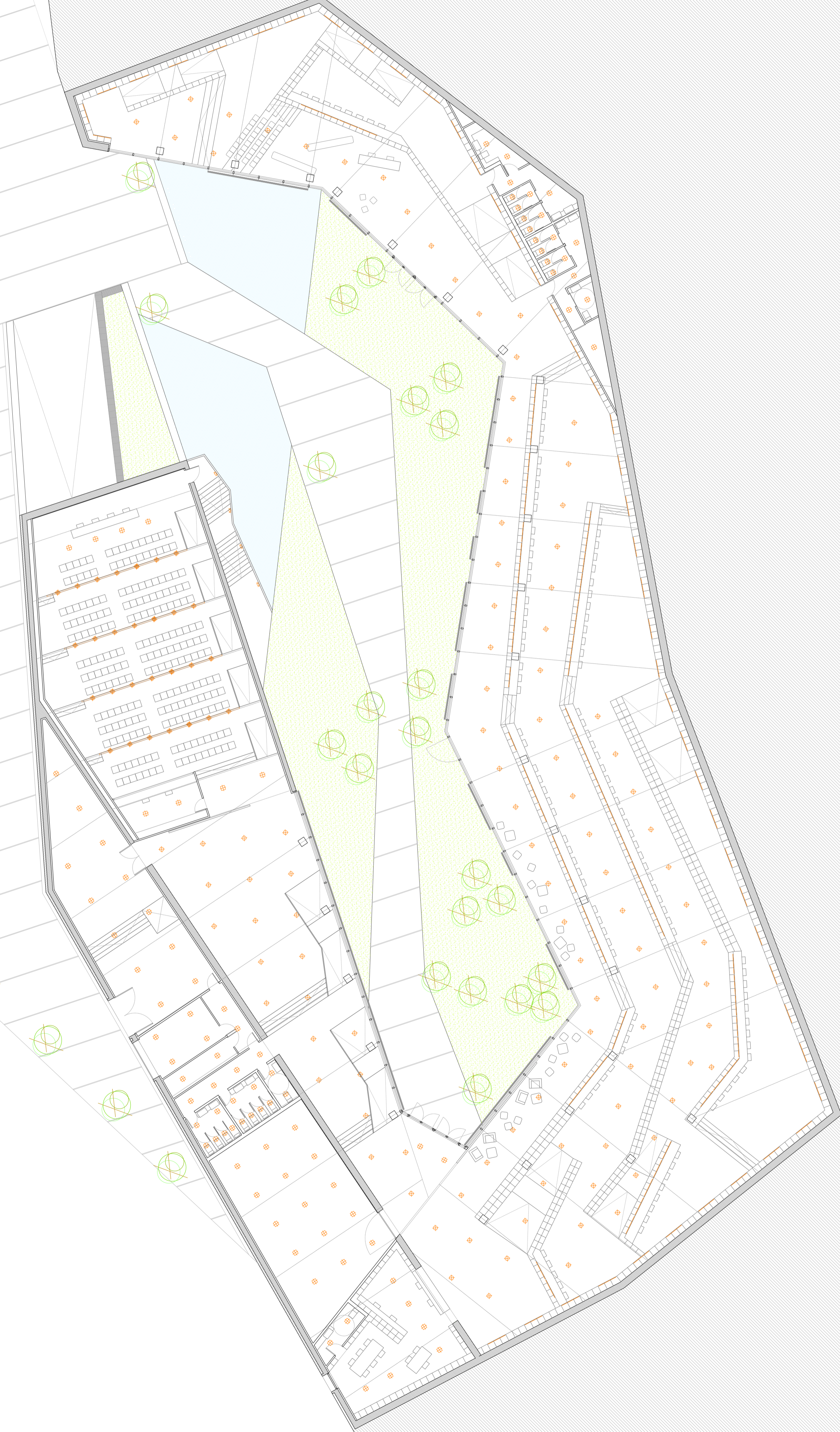
1/200


NORTE

0 5 10 15 20 25 30 35 40 45 50 55 60 65 70 75 80 85 90 95 100 metros

PLANO

107



Leyenda	BEGA 3380 (6 led) led	ERCO LIGHTMARK flexo	ERCO COMPACT HIT luminaria empotrable en techo	ERCO ZYLINDER luminaria colgada	ERCO estructura luminosa	ERCO PARSCAN luminaria orientable
<ul style="list-style-type: none"> luminaria empotrable en techo para lámpara fluorescente luminaria colgada para lámpara fluorescente lámpara fluorescente compacta de superficie long. 1.5m luminaria orientable sobre estructura luminosa aplique resistente al impacto para exteriores 						

Las mesas disponarán de iluminación propia, mediante luminarias de leds para cada asiento. En la sala polivalente se disponrán canales electrificados para la colocación de focos orientables, salvo en la zona de los conferenciantes en la que se empotrarán las luminarias en el falso techo. Las zonas sin falso techo se iluminarán con lámparas colgadas. El mueble-estantería que bordea toda la biblioteca estará dotado en su interior de luminarias longitudinales de leds para crear una iluminación ambiental suave.

- Uo1 relación barrio-ciudad
- Uo2 topografía
- Uo3 análisis parcela I
- Uo4 análisis parcela II
- Uo5 alturas y vialidad
- Uo6 comparativa
- Uo7 propuesta urbanización
- Uo8 secciones urbanización I
- Uo9 secciones urbanización II
- U10 análisis propuesta

- Ao1 situación
- Ao2 planta
- Ao3 alz. frontal y secc. longitudinal
- Ao4 secciones interiores norte y sur
- Ao5 secc. longitud II y transversal

- Co1 sección transversal I
- Co2 detalles sección transversal I
- Co3 sección transversal II
- Co4 detalles sección transversal II
- Co5 sección longitudinal I
- Co6 detalles sección longitudinal I
- Co7 sección longitudinal II
- Co8 detalles sección longitudinal II
- Co9 sección horizontal I
- C10 detalles sección horizontal I
- C11 detalles sección horizontal II
- C12 plano de acabados y superficies
- C13 plano de acabados, suelos
- C14 plano de acabados, techos
- C15 plano de acabados, paredes
- C16 memoria de carpinterías I
- C17 memoria de carpinterías II
- C18 memoria de carpinterías III

- Eo1 replanteo
- Eo2 saneamiento y puesta a tierra
- Eo3 p. de cimentaciones, armados
- Eo4 p. de cubierta, armados
- Eo5 losa maciza, refuerzos inferiores
- Eo6 losa maciza, refuerzos superiores
- Eo7 vigas, armados I
- Eo8 vigas, armados II
- Eo9 vigas, armados III
- E10 muros, armados I
- E11 muros, armados II

- Io1 fontanería
- Io2 saneamiento, aseo, aseos
- Io3 saneamiento
- Io4 saneamiento, cubierta
- Io5 electricidad
- Io6 esquema unifilar
- Io7 iluminación



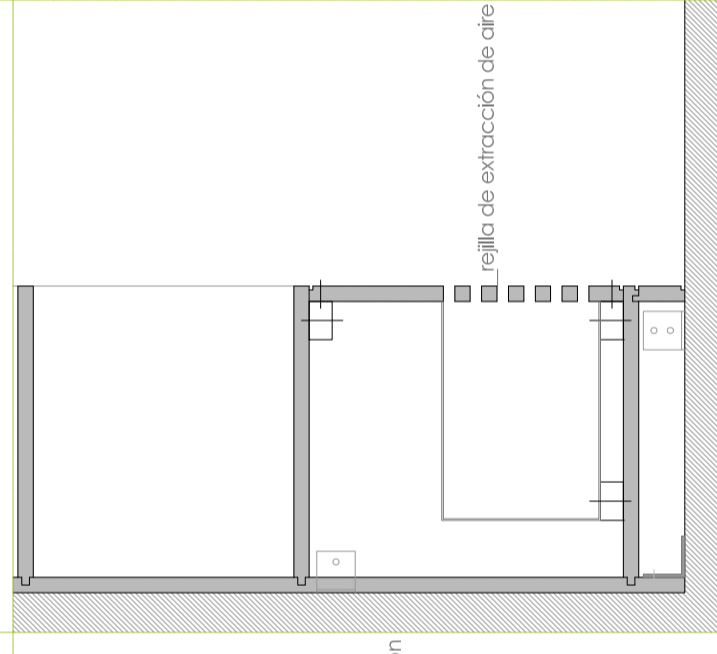
zonificación según localización del sistema de extracción-impulsión

- por falso techo
- por muro interior
- por mobiliario

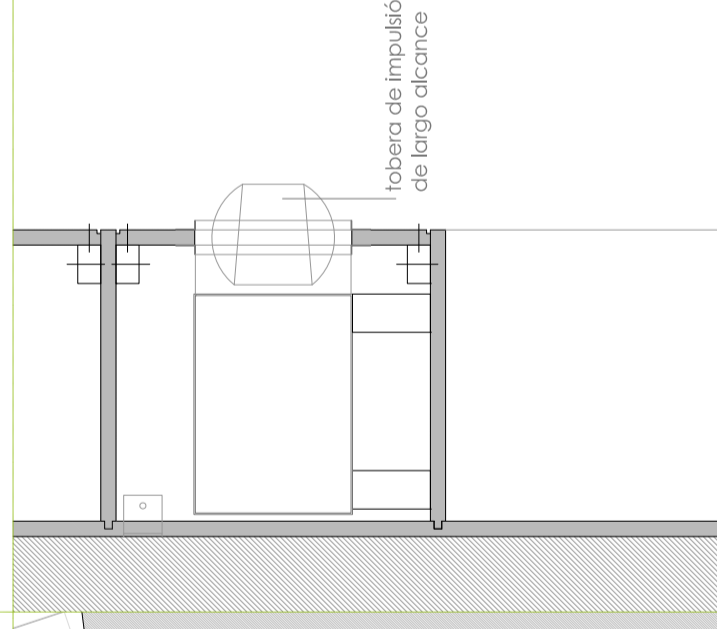
sección estantería por tobera, impulsión de aire
parte superior de estantería



sección estantería por rejilla, extracción de aire
parte inferior de estantería

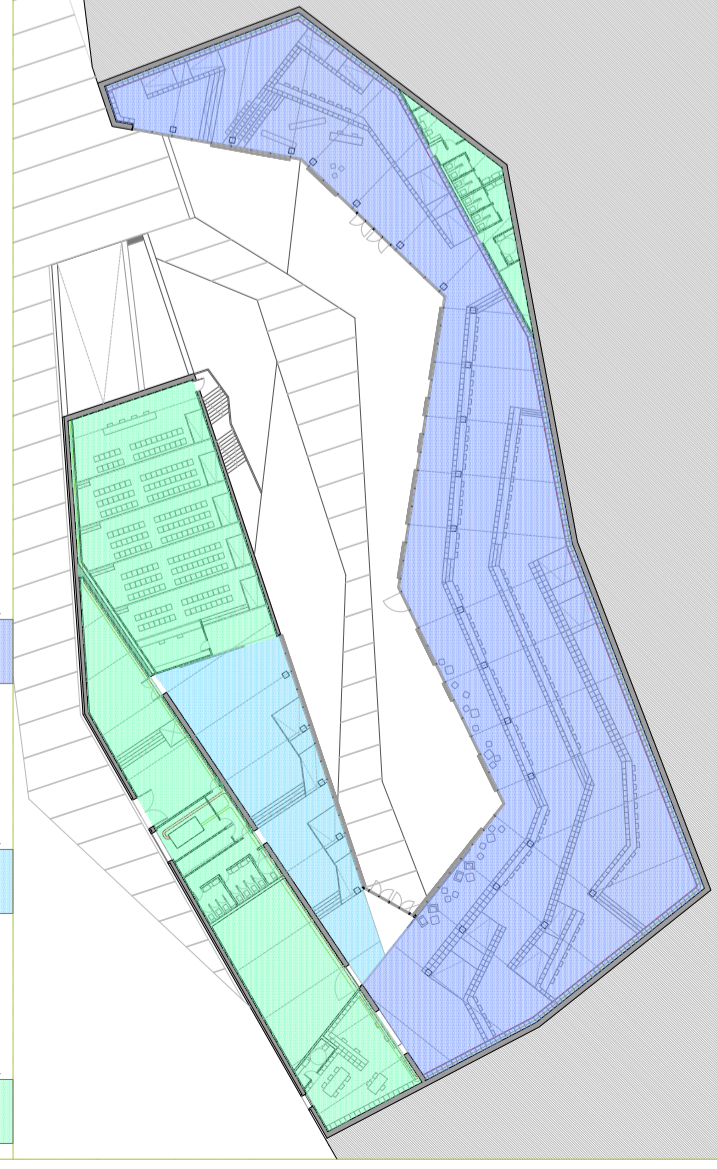


detalle tipo soporte conducto climatización en falsos techos

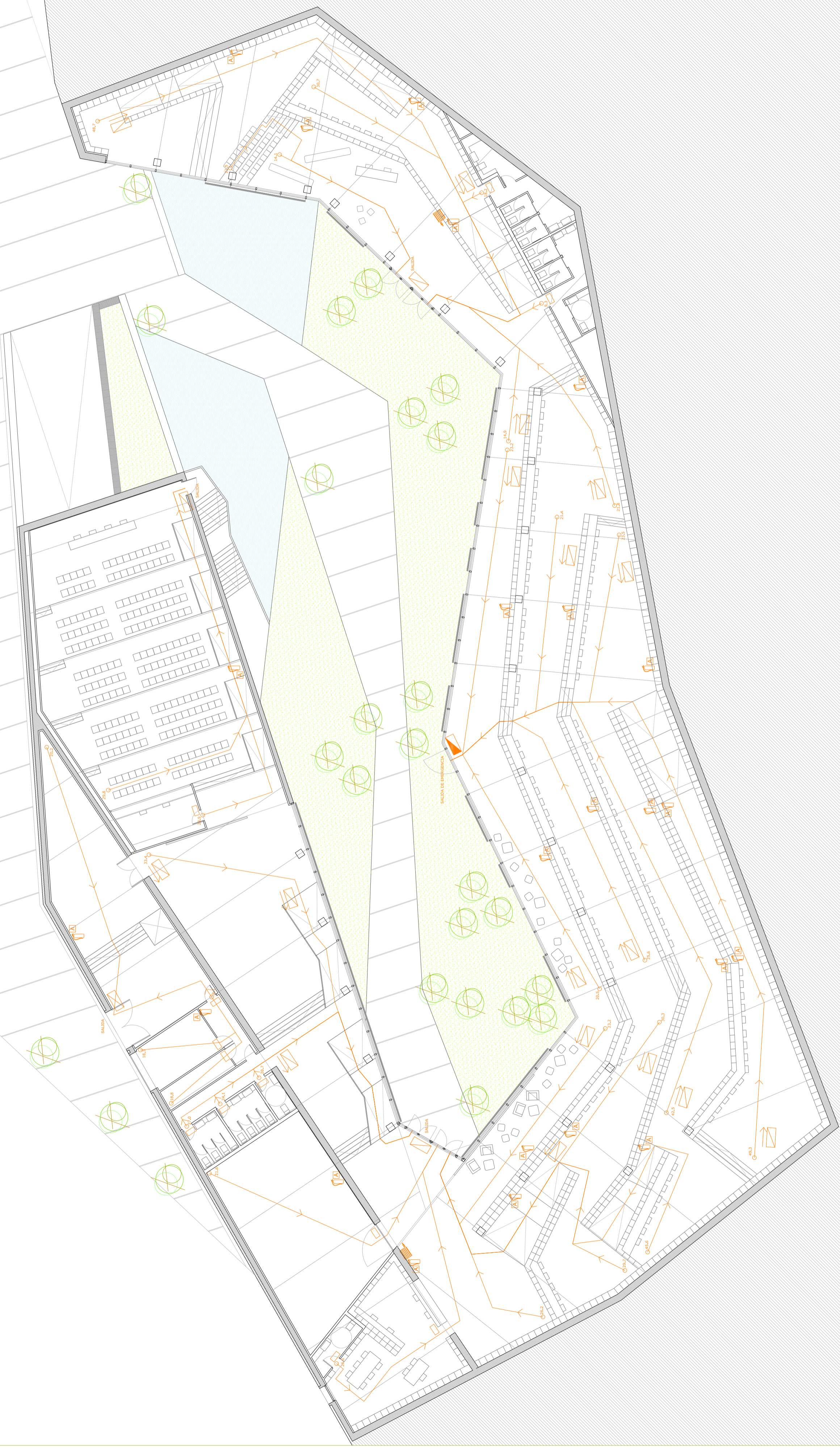


legenda

- abertura de admisión
- abertura de extracción
- diffusor de impulsión
- rejilla de retorno
- bomba de calor aire-aire



los conductos de la parte perteneciente a almacén, cuarto de instalaciones, aseos, aulas y administración circularán por falso techo, en la zona de sala de exposiciones las tomas y salidas de aire se dispondrán a lo largo del muro que de pizarra, en la parte superior, mientras que en el resto las instalaciones de climatización se integrarán como parte del mobiliario (estantería) que se sitúa en el fondo de la biblioteca y la recoge en toda su longitud, teniendo la extracción de aire en la parte inferior de la estantería y la admisión de aire en la parte superior. la extracción se realiza a través de rejillas y la admisión se realiza por toberas, garantizando así que la impulsión del aire abarque todo el volumen de la biblioteca.



<p>los extintores portátiles y la boca de incendio se colocarán en cajeros especiales, encajados en los estanterías, los elementos estructurales metálicos irán protegidos con pintura intumescente R90</p>	<p>origen de evacuación</p> <p>recorrido de evacuación</p> <p>sentido de evacuación</p> <p>salida de recinto (rótulo Ro1)</p> <p>salida de emergencia (rótulo Ro2)</p>	<p>señalización de evacuación (rótulos Ro3 y Ro4)</p> <p>alumbrado de emergencia</p> <p>pulsador de emergencia</p> <p>extintor portátil de eficacia 21A-113B</p> <p>boca de incendio equipada de 25mm</p>
<p>recintos</p> <p>biblioteca</p> <p>cuarto contadores</p> <p>inst. climatización</p> <p>almacén</p>	<p>superficie</p> <p>2486,6m²</p> <p>8,5m²</p> <p>18,7m²</p> <p>117m²</p>	<p>ocupación</p> <p>1066 personas</p> <p>- personas</p> <p>- personas</p> <p>12 personas</p>

origen de evacuación

Es todo punto ocupable de un edificio, exceptuando el interior de las viviendas, así como de todo aquel recinto, o de varios comunicados entre sí, en los que la densidad de ocupación no excede de 1 persona/10 m² y cuya superficie total no exceda de 50 m², como pueden ser las habitaciones de hotel, residencia u hospital, los despachos de oficinas, etc. Los puntos ocupables de los locales de riesgo especial y de las zonas de ocupación nula se consideran origen de evacuación

recorrido de evacuación

Longitud máxima según DB-SI hasta salida de planta= 50 m
Longitud máxima según DB-SI a un punto en que existan al menos dos recorridos alternativos = 25 m

extintor portátil de eficacia 21A-113B

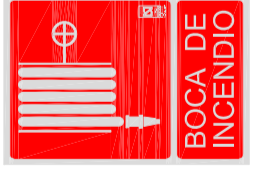
Uno de eficacia 21A-113B cada 1500 m de recorrido en planta, como máximo, desde todo origen de evacuación. En las zonas de riesgo especial conforme al capítulo 2 de la Sección 1(1) de este DB: un extintor en el exterior del local o de la zona y próximo a la puerta de acceso, el cual sirve simultáneamente a varios locales o zonas. En el interior del local o de la zona se instala además los extintores necesarios para que el recorrido real hasta alguno de ellos, incluido el situado en el exterior, no sea mayor que 15 m en locales de riesgo especial medio o bajo, o que 10 m en locales o zonas de riesgo especial alto.

boca de incendio equipada de 25mm

Colocada como máximo a 50 m de la siguiente boca de incendios y a 5 m de cada una de las salidas de planta o edificio.



R4



R3



R1



R3



R2



Extintor portátil de eficacia 21A-113B

Boca de incendio equipada de 25mm

