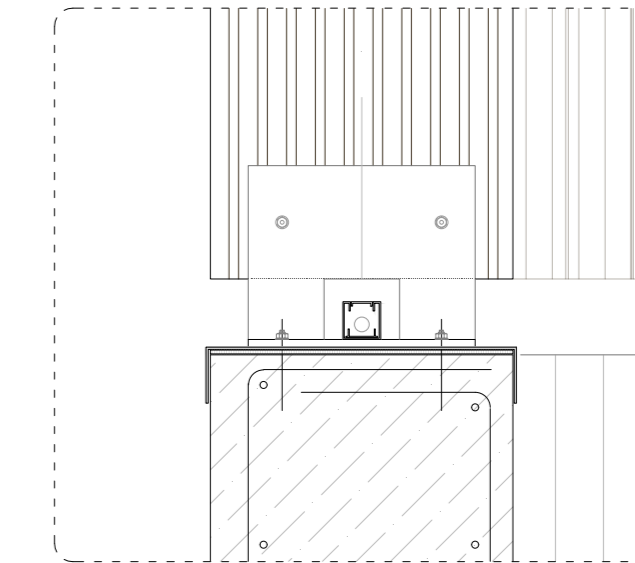


contador en hornos en fachada (ver detalle)

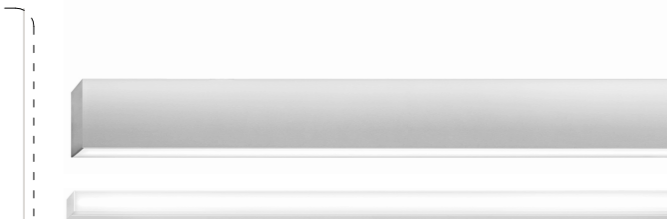
registro registrable de contador (suben mantantes a falso techo)

1. VESTIBULO SUPERIOR 2. LABORATORIOS 3. PASADIZO SOBRE CUBAS 4. VESTIBULO INFERIOR 5. ZONA DE ALMACENAJE GENERAL 6. TALLER MANTENIMIENTO 1 7. TALLER MANTENIMIENTO 2 8. ZONA DE ELABORACIÓN Y CUBAS DE ACERO 9. ZONA ALMACENAJE EN BARRICA 10. CENTRAL DE FRIO Y INSTALACIONES 11. RAMPA Y ZONA DE PASO 12. GARAJES MAQUINARIA Y COCHES 13. DISTRIBUCIÓN Y EMBOTELLADO 14. CAVA DE VINOS 15. SALA DE CATAS 16. ASESOS COMUNES 17. VESTUARIOS PERSONAL
 A. PASEO SUPERIOR B. RAMPA ACCESO C. HALL SUPERIOR D. PATIO E. ESPACIO SEMIEXTERIOR F. ESCALERAS EXTERIORES G. VIÑAS H. RAMPA ESCALONADA

detalle caja leds bajo lamas 1/10



Ice line t5



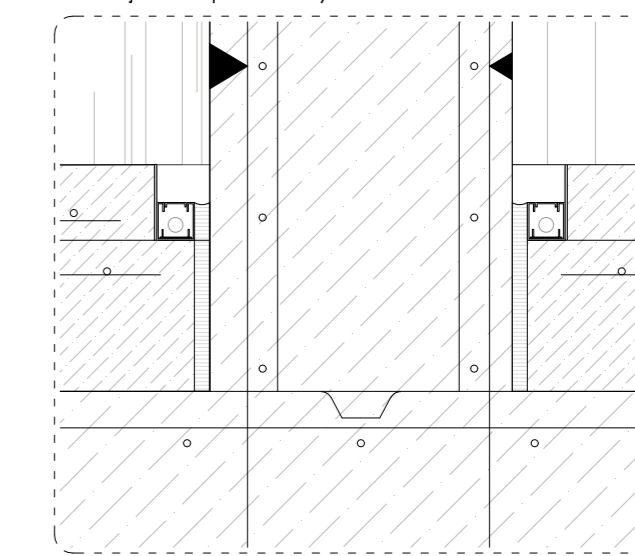
tira led tono amarillo cálido



luminaria pendular acabada titanio



detalle caja leds a pie e muro 1/10



leyenda electricidad

- módulo de contadores
 - caja general de protección
 - cuadro general de distribución
 - cuadro secundario de distribución
 - sistema de iluminación Ice line t5, adosada a techo, incorporando el más avanzado sistema óptico difusor Opal con acabado hielo y filtro amarillo cálido, luz led 4000k con eficacias luminosas de 62 lm/w
 - luminaria pendular acabada en titanio, longitud de suspensión adaptable, balastro electrónico con portabombas integrado, reflector de aluminio anodizado brillo fluorescente compacto tc-del 10w(g24q-1)
 - tira de leds led ODL-110 alta densidad, tono amarillo41w x metro lineal, 1780 lm x metro lineal, a pie de muro de HA, protegido en caja de acero.
 - tira de leds led ODL-110 alta densidad, tono amarillo, 41w x metro lineal, 1780 lm x metro lineal, a pie de lamas madera, protegido en caja de acero.
 - toma de corriente 16A, h=0.20m
 - toma de corriente 32A, h=1.10m
 - cancheta plástica empotrada en suelo para alejar conducciones
 - interruptor, h=1.10m
- La ubicación de las luminarias de emergencia se señala en los planos de cumplimiento del DB-SI.