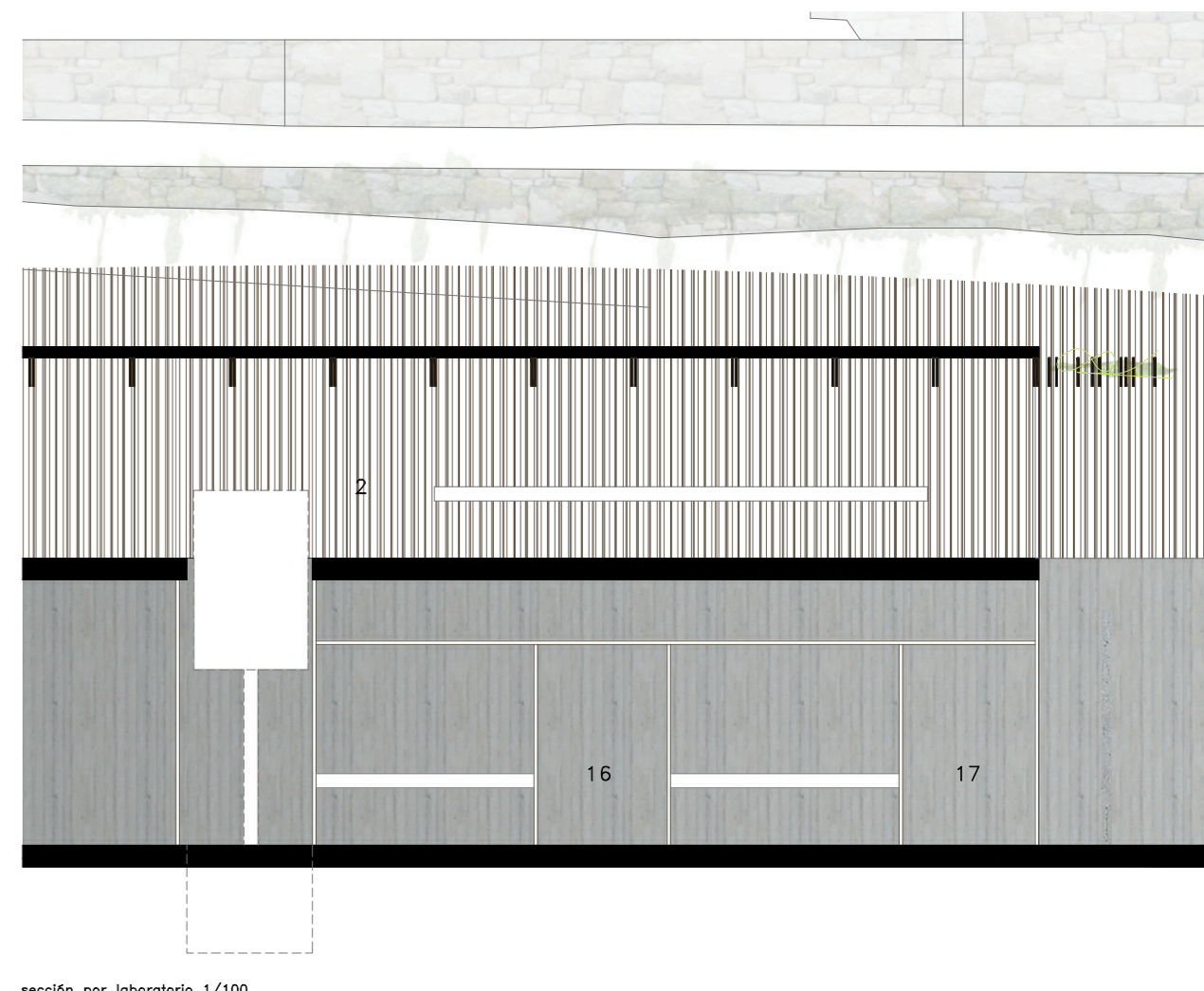
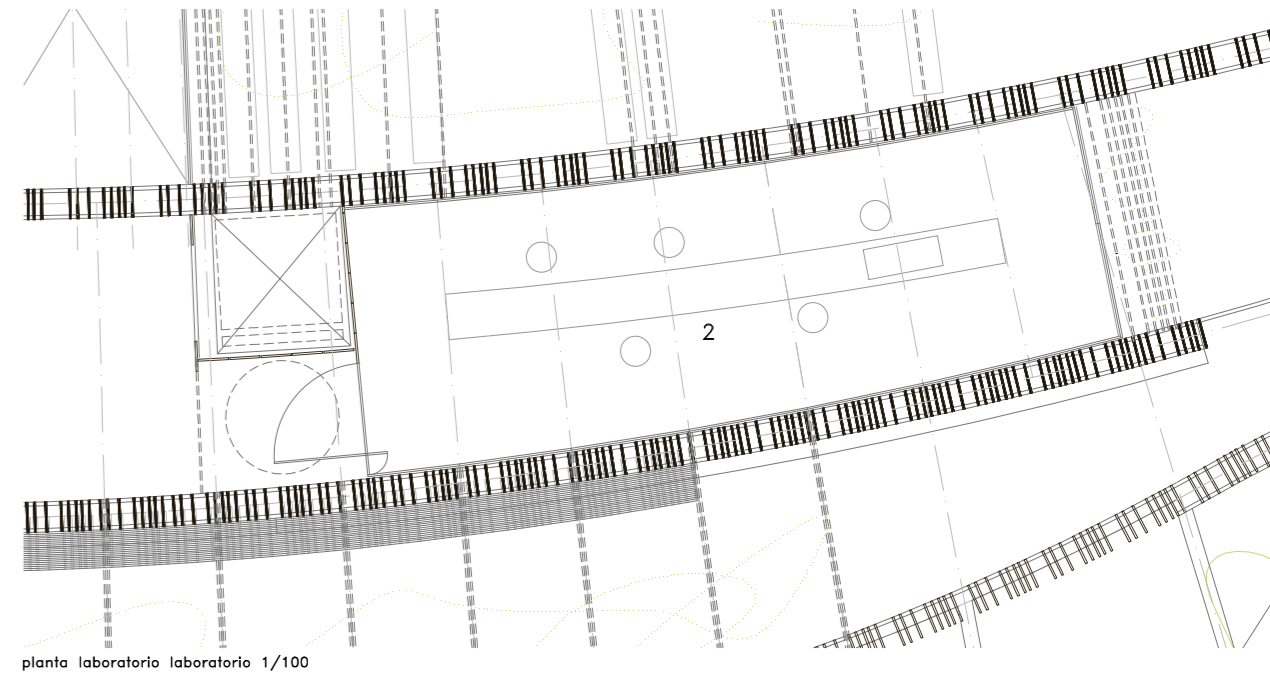
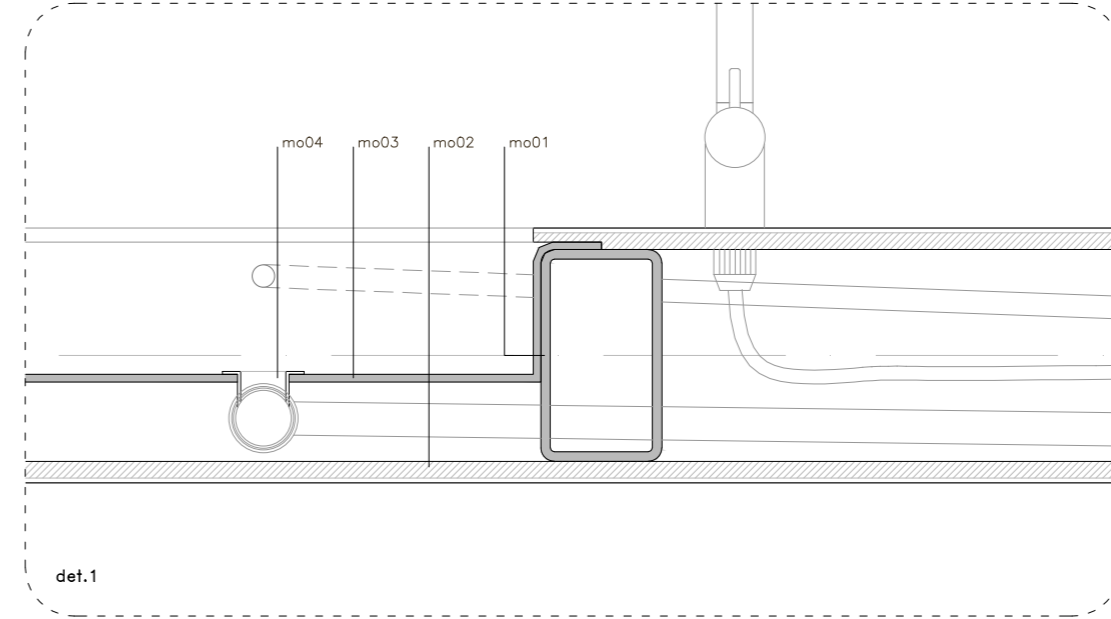
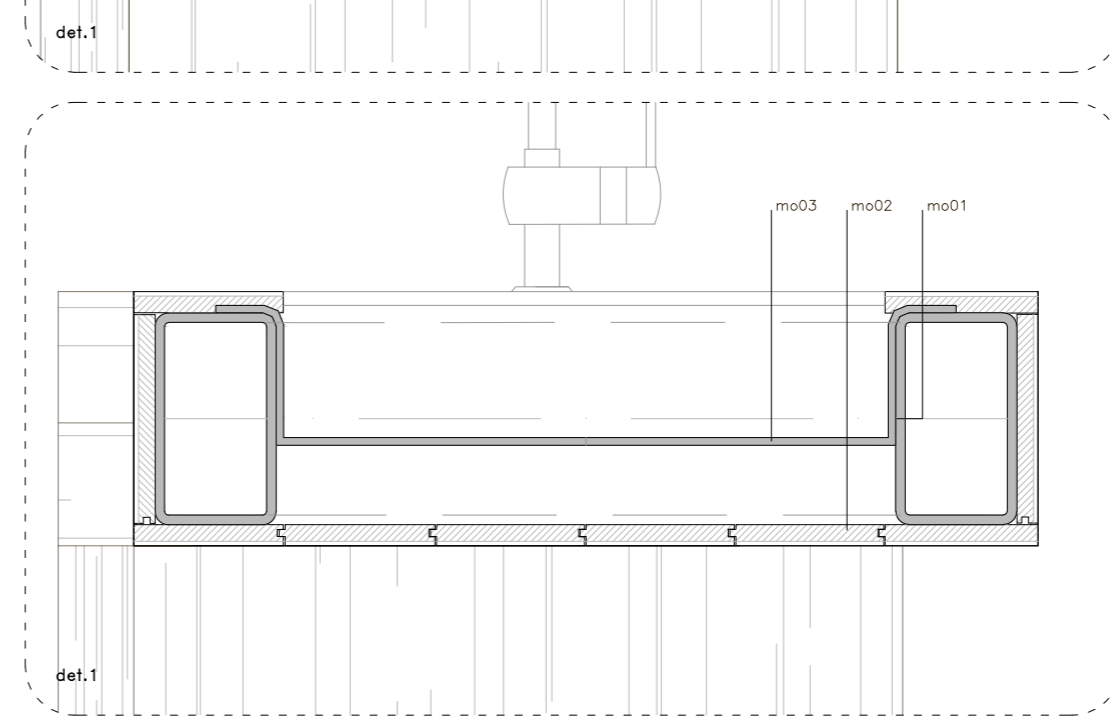


- 1. PASEO SUPERIOR
- 2. RAMPA ACCESO
- 3. HALL SUPERIOR
- 4. LABORATORIO
- 5. HALL INFERIOR
- 6. ASEOS
- 7. VESTUARIOS
- 8. ELABORACIÓN Y CUBAS
- 9. ALMACENAJE EN BARRICA
- 10. ALMACÉN GENERAL
- 11. CENTRAL DE FRÍO
- 12. GARAJE
- 13. EMBOTELLADO Y DISTRIBUCIÓN
- 14. PATIO
- 15. CAVA DE VINOS
- 16. CATA DE VINOS
- 17. ESPACIO SEMIEXTERIOR
- 18. ESCALERAS EXTERIORES
- 19. VIÑAS
- 20. RAMPA ESCALONADA



mesa laboratorio.
 mo01.estructura de perfilera rectangular 140*80*6.3mm de acero laminado S-275 J.R, galvanizado, metalizado en caliente.
 mo02.tablas de madera de pino aserrada tratada en autoclave, 14x100mm machiembradas.
 mo03.lámina de acero inox para formación de fregadero, e=5mm.
 mo04.desagüe resuelto en cámara interior.