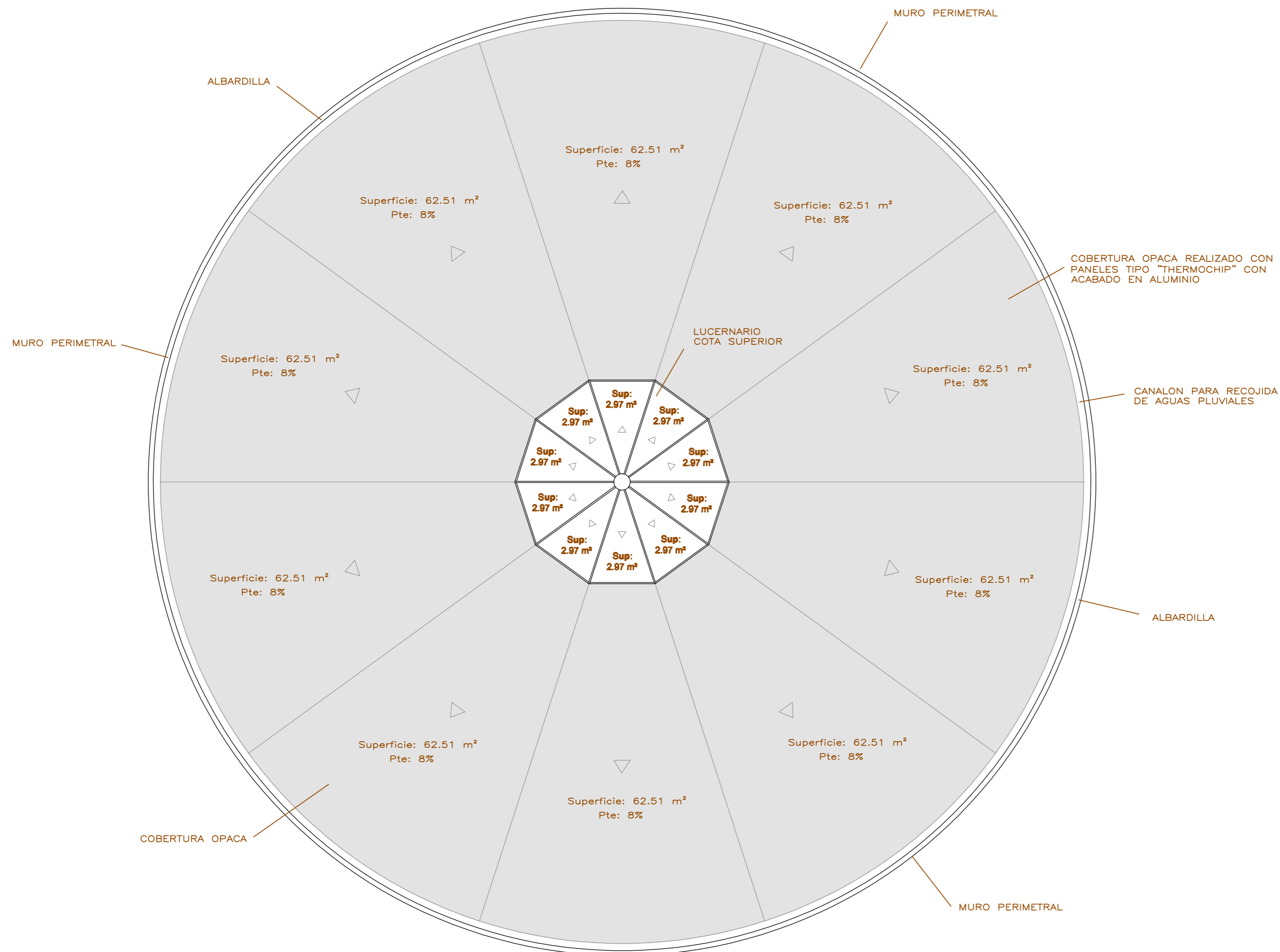


CUBIERTA BALNEARIO

CARACTERÍSTICAS DE LA CUBIERTA

FORMA DE LA CUBIERTA: Cónica
MATERIAL DE CUBRICIÓN: Panel tipo "thermochip" recubierto con lámina de aluminio
LUCERNARIO: Acristalamiento: metacrilato
 Perfilera: aluminio



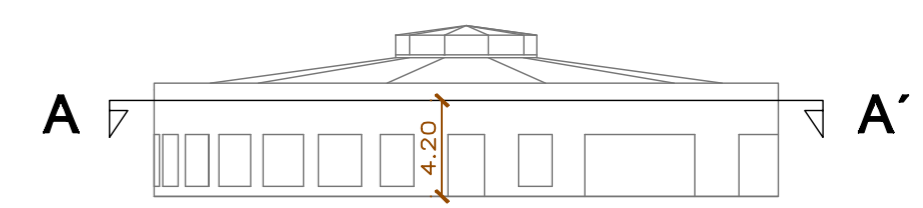
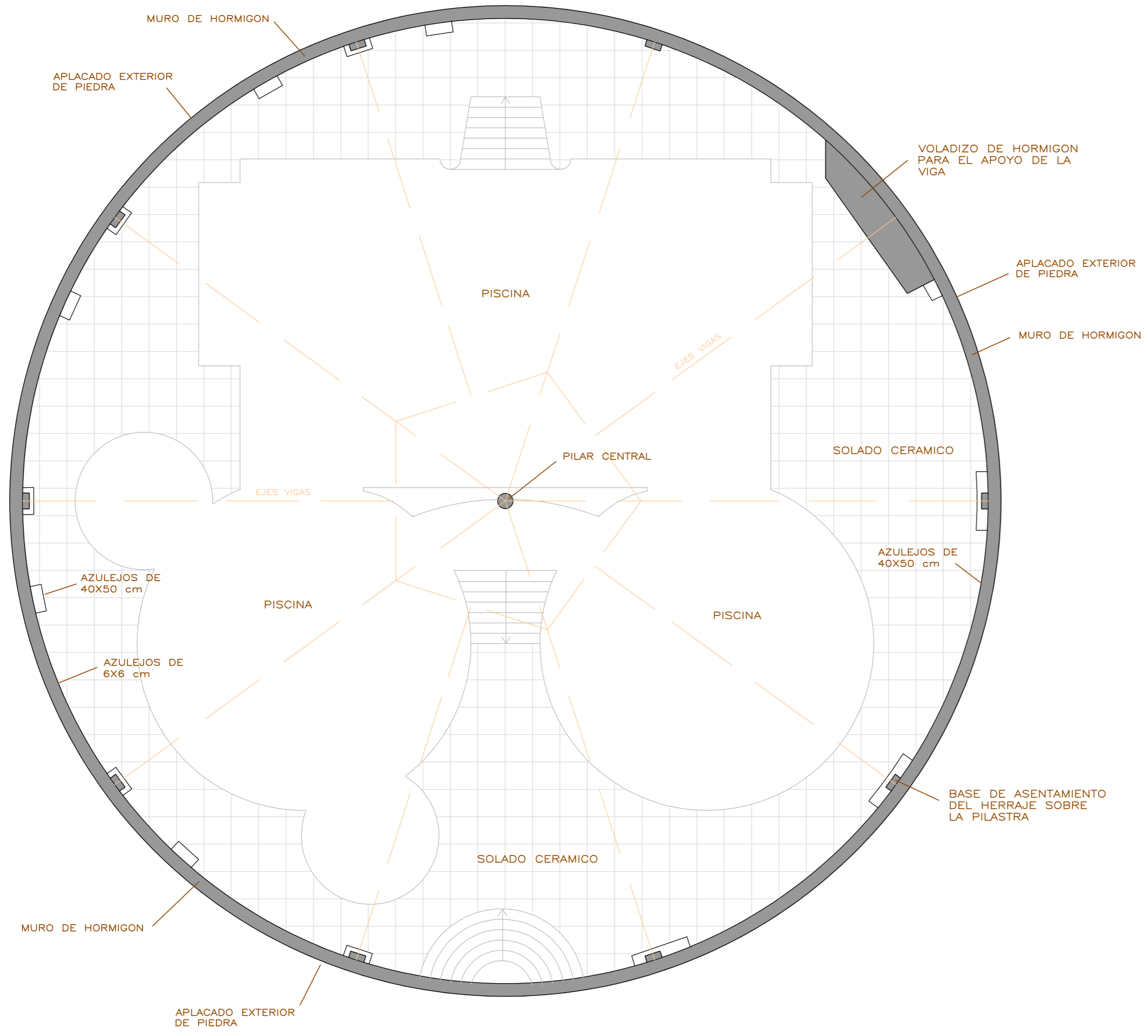
ESTUDIO DE LA CUBIERTA DEL BALNERIO DE CUNTIS	
PLANO DE ARQUITECTURA	
CUBIERTA	
ALUMNO: PAZOS DÍAZ, YERAY	
TUTOR: OTERO CHANS, M. DOLORES	
EUAT CORUÑA. 2012/13	E: 1/100

A1

CUBIERTA BALNEARIO

CARACTERÍSTICAS DE LA CUBIERTA

FORMA DE LA CUBIERTA: Cónica
MATERIAL DE CUBRICIÓN: Panel tipo "thermochip" recubierto con lámina de aluminio
LUCERNARIO: Acristalamiento: metacrilato
 Perfilera: aluminio



SECCIÓN A-A'

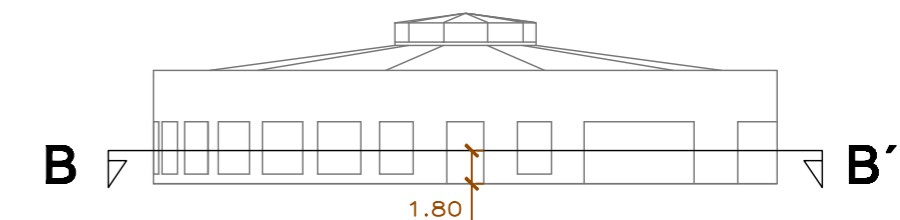
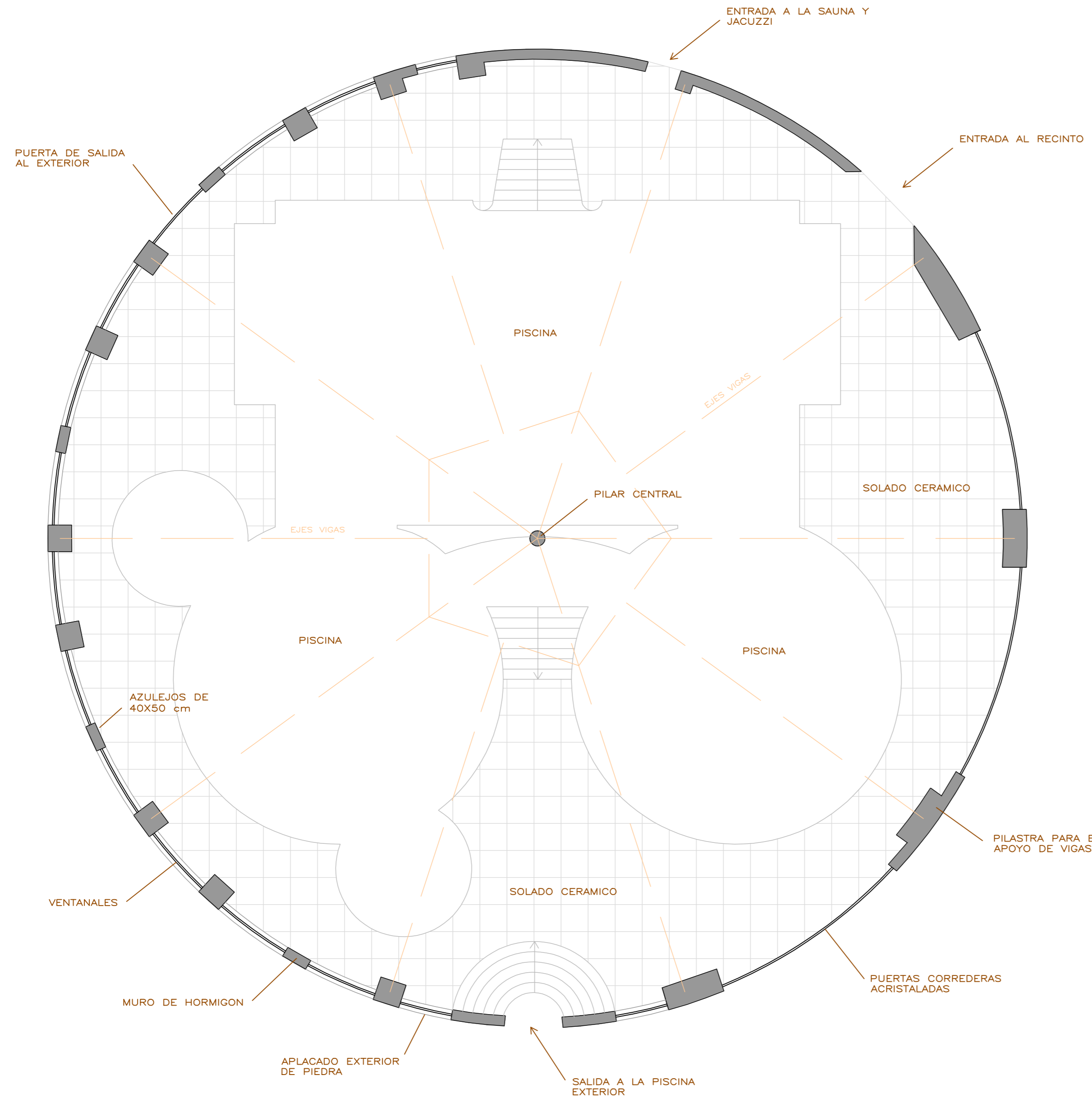
ESTUDIO DE LA CUBIERTA DEL BALNERIO DE CUNTIS	
PLANO DE ARQUITECTURA	
SECCIÓN A-A'	
ALUMNO: PAZOS DÍAZ, YERAY	
TUTOR: OTERO CHANS, M. DOLORES	
EUAT CORUÑA. 2012/13	E: 1/100

A2

CUBIERTA BALNEARIO

CARACTERÍSTICAS DE LA CUBIERTA

FORMA DE LA CUBIERTA: Cónica
MATERIAL DE CUBRICIÓN: Panel tipo "thermochip" recubierto con lámina de aluminio
LUCERNARIO: Acristalamiento: metacrilato
 Perfilera: aluminio



SECCIÓN B-B'

ESTUDIO DE LA CUBIERTA DEL BALNERIO DE CUNTIS

PLANO DE ARQUITECTURA

SECCIÓN B-B'

ALUMNO: PAZOS DÍAZ, YERAY

TUTOR: OTERO CHANS, M. DOLORES

EUAT CORUÑA. 2012/13

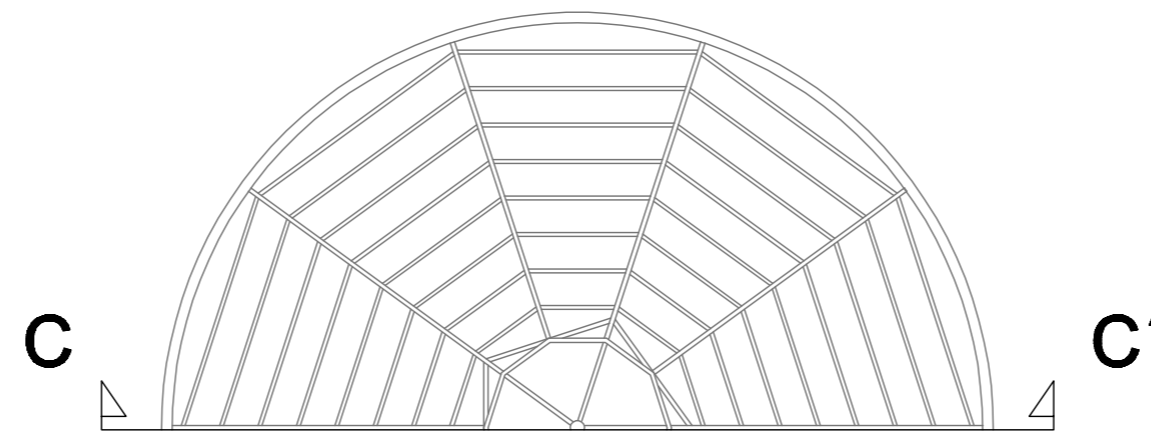
E: 1/100

A3

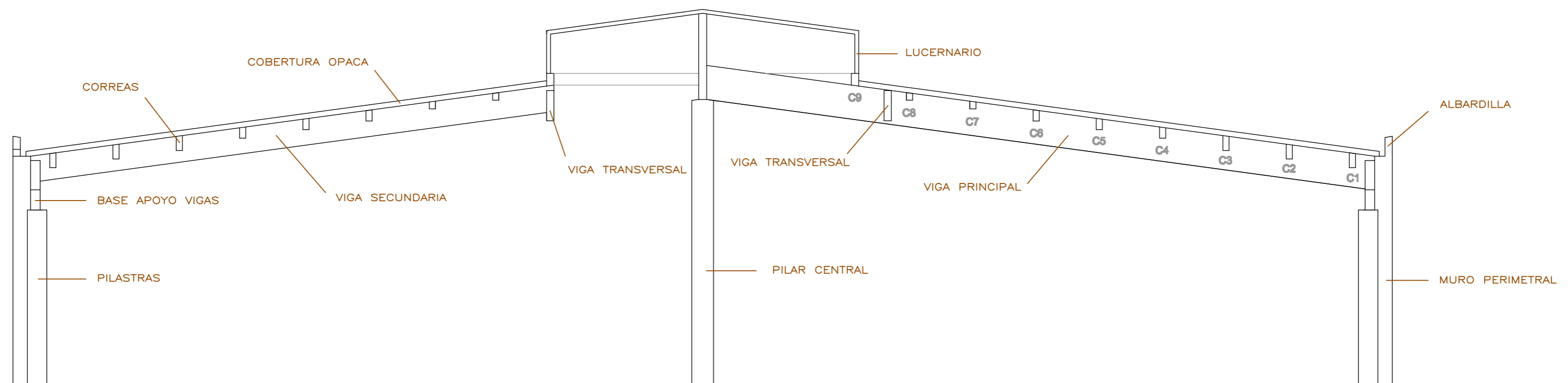
CUBIERTA BALNEARIO

CARACTERÍSTICAS DE LA CUBIERTA

FORMA DE LA CUBIERTA: Cónica
MATERIAL DE CUBRICIÓN: Panel tipo "thermochip" recubierto con lámina de aluminio
LUCERNARIO: Acristalamiento: metacrilato
 Perfilera: aluminio



SECCIÓN C-C'



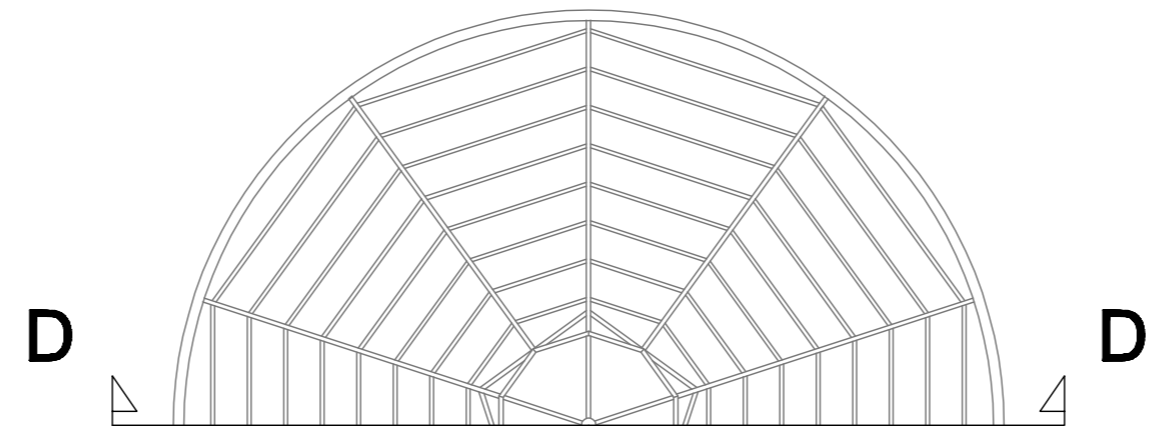
ESTUDIO DE LA CUBIERTA DEL BALNERIO DE CUNTIS	
PLANO DE ARQUITECTURA	
SECCIÓN C-C'	
ALUMNO: PAZOS DÍAZ, YERAY	
TUTOR: OTERO CHANS, M. DOLORES	
EUAT CORUÑA. 2012/13	E: 1/75

A4

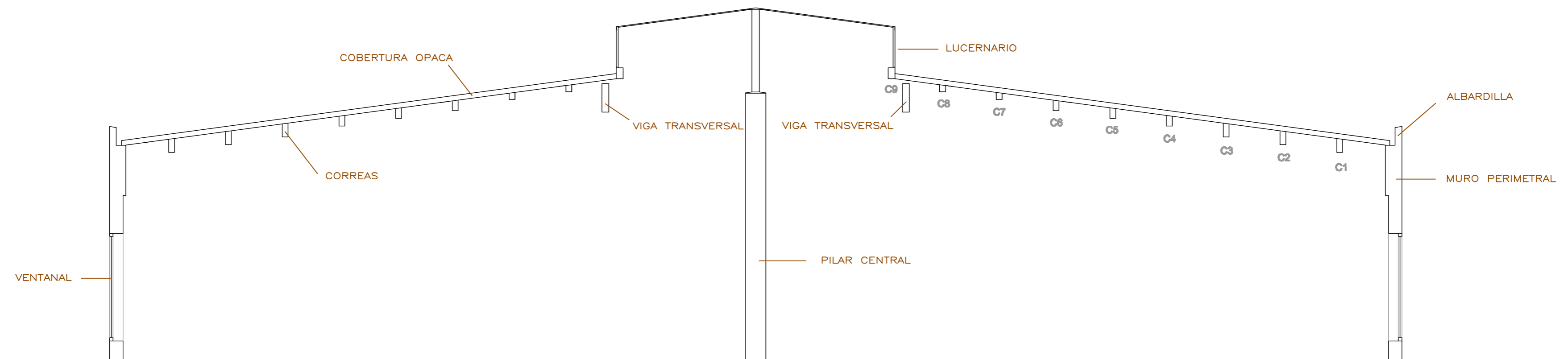
CUBIERTA BALNEARIO

CARACTERÍSTICAS DE LA CUBIERTA

FORMA DE LA CUBIERTA: Cónica
MATERIAL DE CUBRICIÓN: Panel tipo "thermochip" recubierto con lámina de aluminio
LUCERNARIO: Acristalamiento: metacrilato
 Perfilera: aluminio



SECCIÓN D-D'



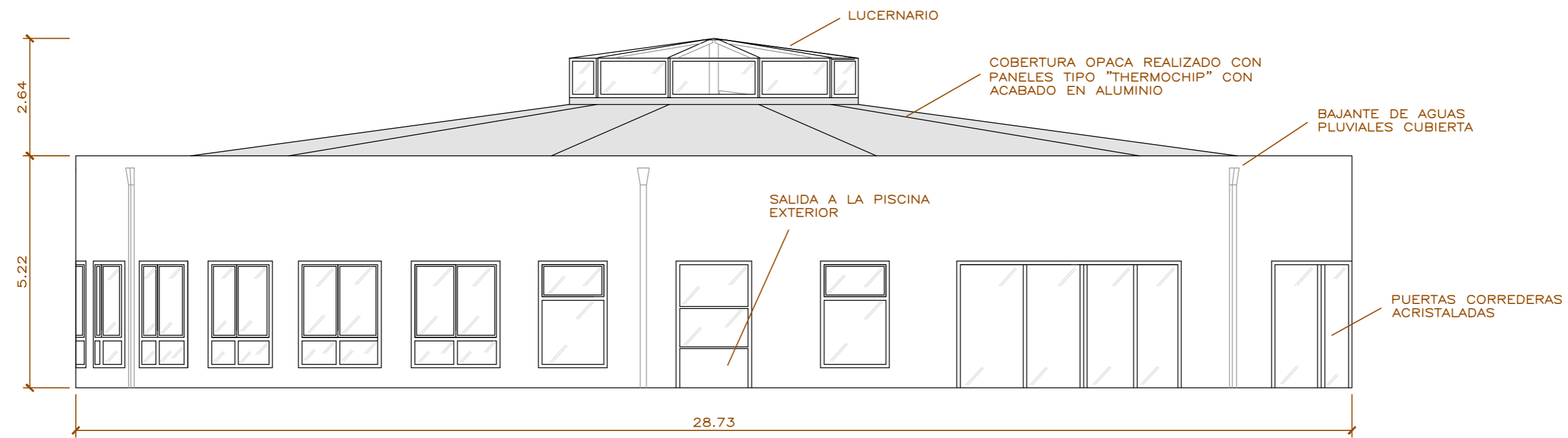
ESTUDIO DE LA CUBIERTA DEL BALNERIO DE CUNTIS	
PLANO DE ARQUITECTURA	
SECCIÓN D-D'	
ALUMNO: PAZOS DÍAZ, YERAY	
TUTOR: OTERO CHANS, M. DOLORES	
EUAT CORUÑA. 2012/13	E: 1/75

A5

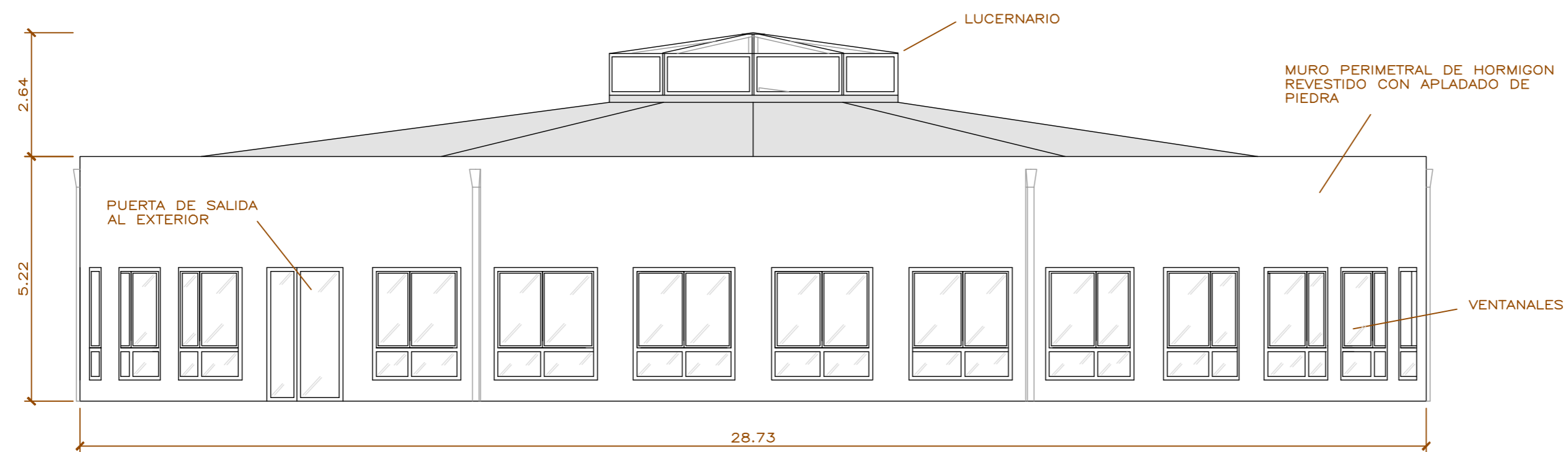
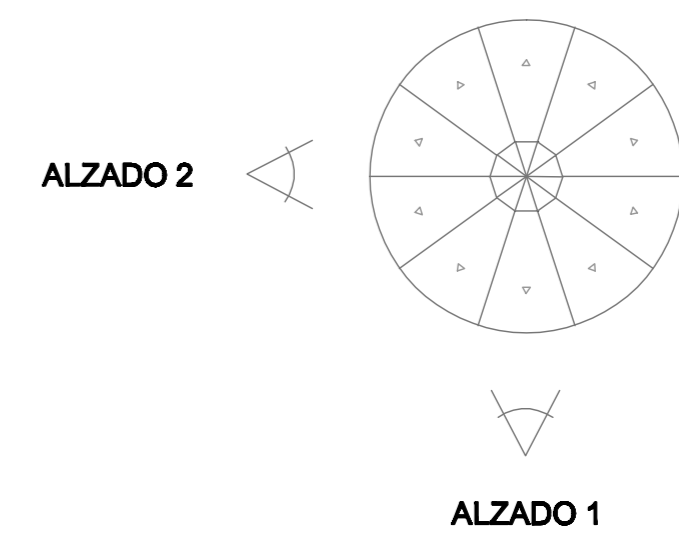
CUBIERTA BALNEARIO

CARACTERÍSTICAS DE LA CUBIERTA

FORMA DE LA CUBIERTA: Cónica
MATERIAL DE CUBRICIÓN: Panel tipo "thermochip" recubierto con lámina de aluminio
LUCERNARIO: Acristalamiento: metacrilato
 Perfilera: aluminio



ALZADO 1



ALZADO 2

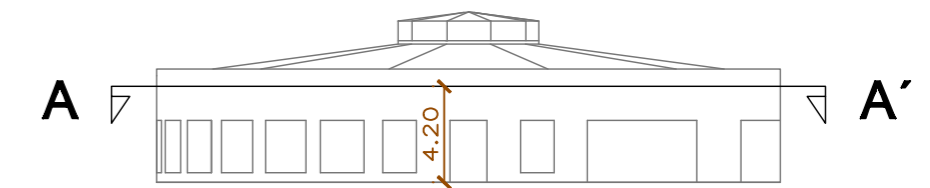
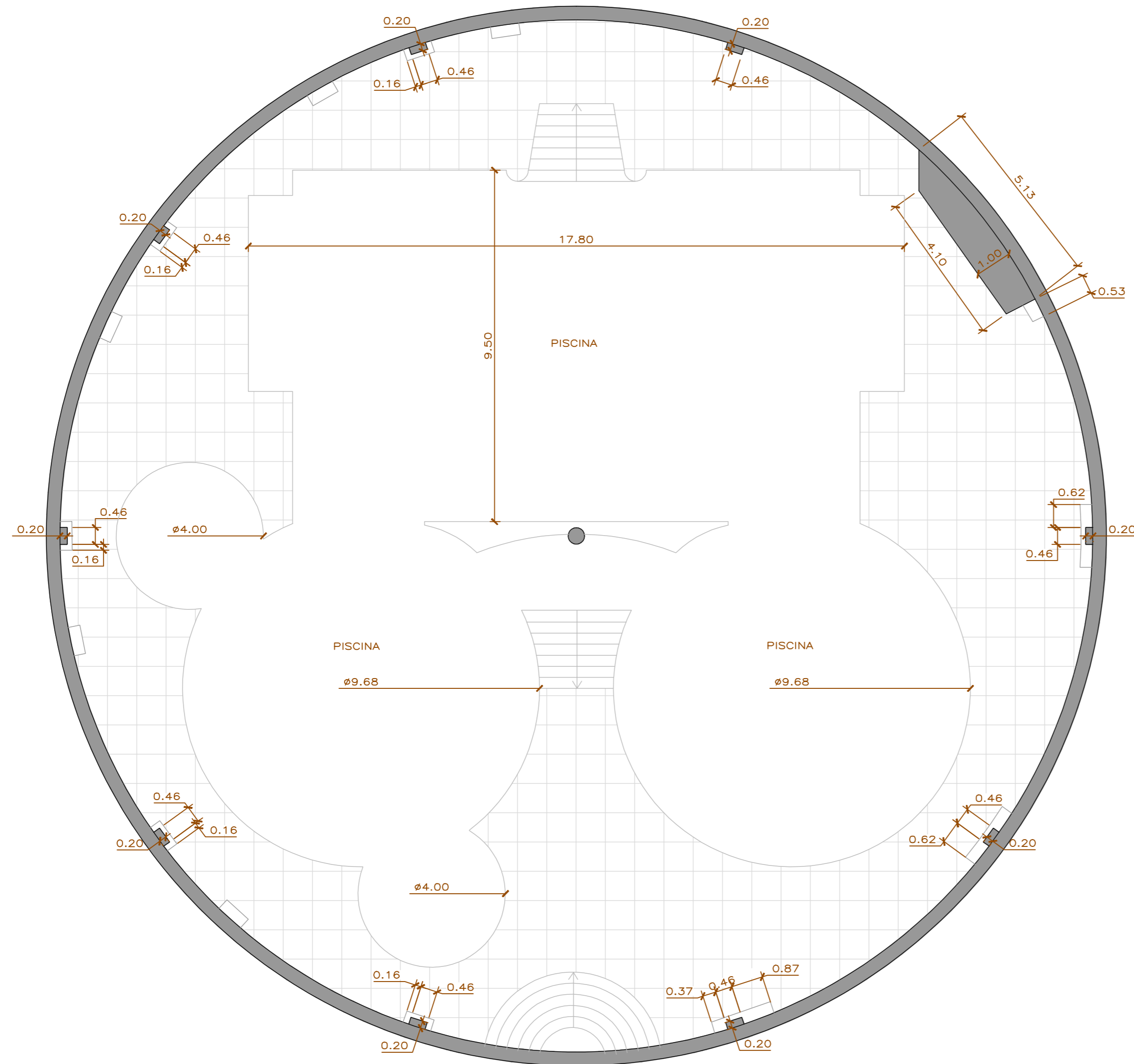
ESTUDIO DE LA CUBIERTA DEL BALNERIO DE CUNTIS	
PLANO DE ARQUITECTURA	
ALZADOS	
ALUMNO: PAZOS DÍAZ, YERAY	
TUTOR: OTERO CHANS, M. DOLORES	
EUAT CORUÑA. 2012/13	E: 1/100

A6

CUBIERTA BALNEARIO

CARACTERÍSTICAS DE LA CUBIERTA

FORMA DE LA CUBIERTA: Cónica
MATERIAL DE CUBRICIÓN: Panel tipo "thermochip" recubierto con lámina de aluminio
LUCERNARIO: Acristalamiento: metacrilato
 Perfilera: aluminio



SECCIÓN A-A'

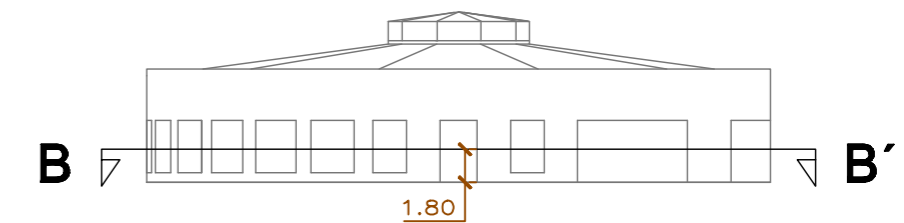
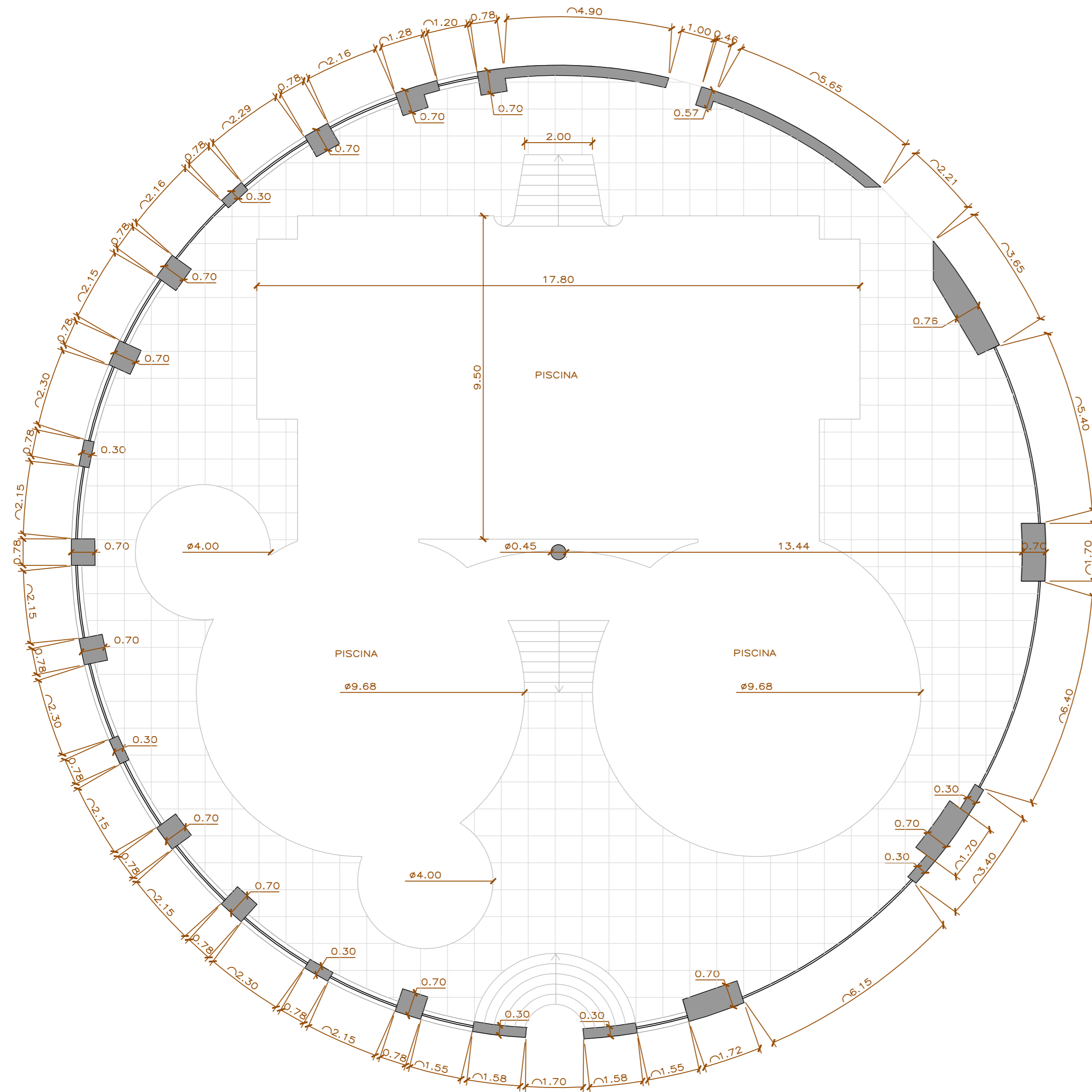
ESTUDIO DE LA CUBIERTA DEL BALNERIO DE CUNTIS	
PLANO DE ARQUITECTURA	
SECCIÓN A-A' - COTAS	
ALUMNO: PAZOS DÍAZ, YERAY	
TUTOR: OTERO CHANS, M. DOLORES	
EUAT CORUÑA. 2012/13	E: 1/100

A7

CUBIERTA BALNEARIO

CARACTERÍSTICAS DE LA CUBIERTA

FORMA DE LA CUBIERTA: Cónica
MATERIAL DE CUBRICIÓN: Panel tipo "thermochip" recubierto con lámina de aluminio
LUCERNARIO: Acristalamiento: metacristalo
 Perfilaría: aluminio



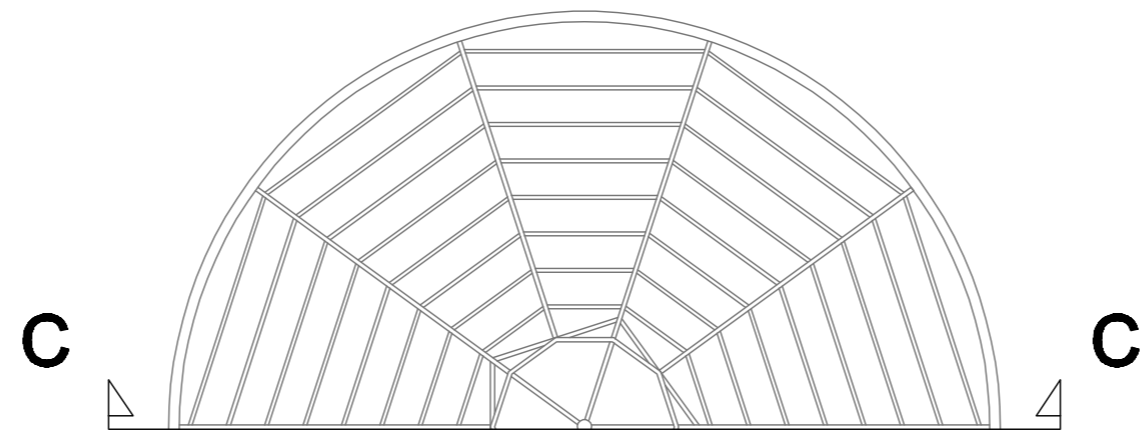
SECCIÓN B-B'

ESTUDIO DE LA CUBIERTA DEL BALNERIO DE CUNTIS	
PLANO DE ARQUITECTURA	
SECCIÓN B-B' - COTAS	
ALUMNO: PAZOS DÍAZ, YERAY	
TUTOR: OTERO CHANS, M. DOLORES	
EUAT CORUÑA. 2012/13	E: 1/100

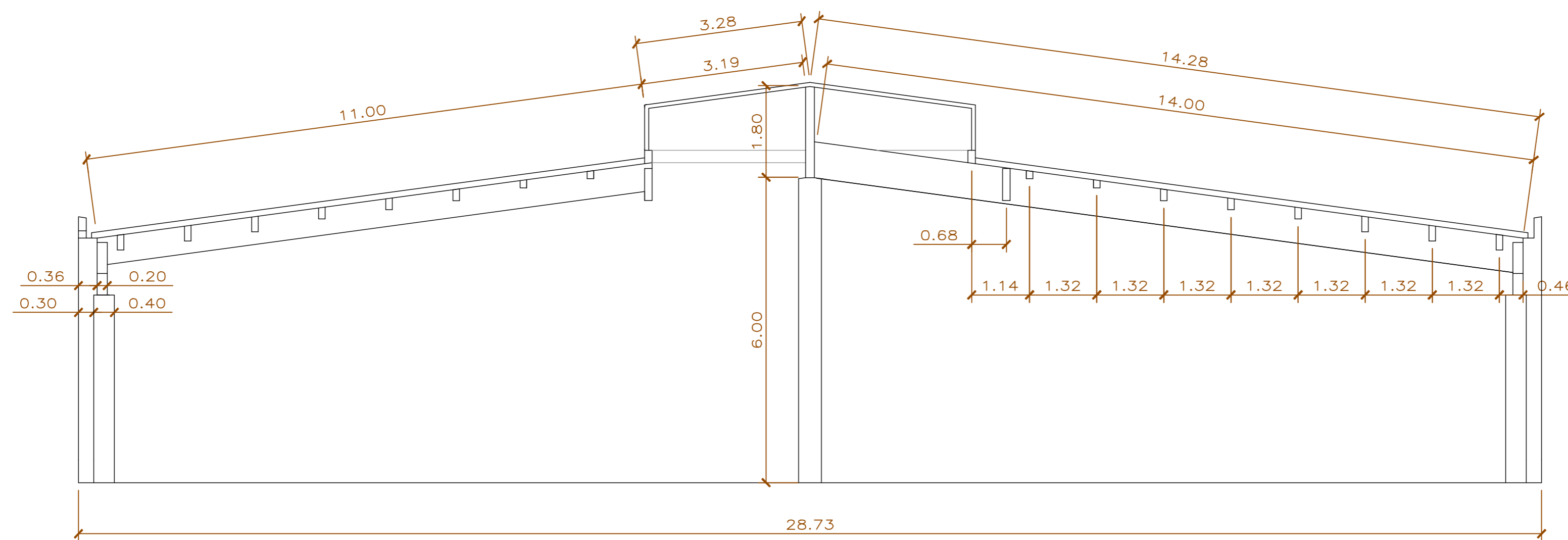
CUBIERTA BALNEARIO

CARACTERÍSTICAS DE LA CUBIERTA

FORMA DE LA CUBIERTA: Cónica
MATERIAL DE CUBRICIÓN: Panel tipo "thermochip" recubierto con lámina de aluminio
LUCERNARIO: Acristalamiento: metacrilato
 Perfilera: aluminio



SECCIÓN C-C'

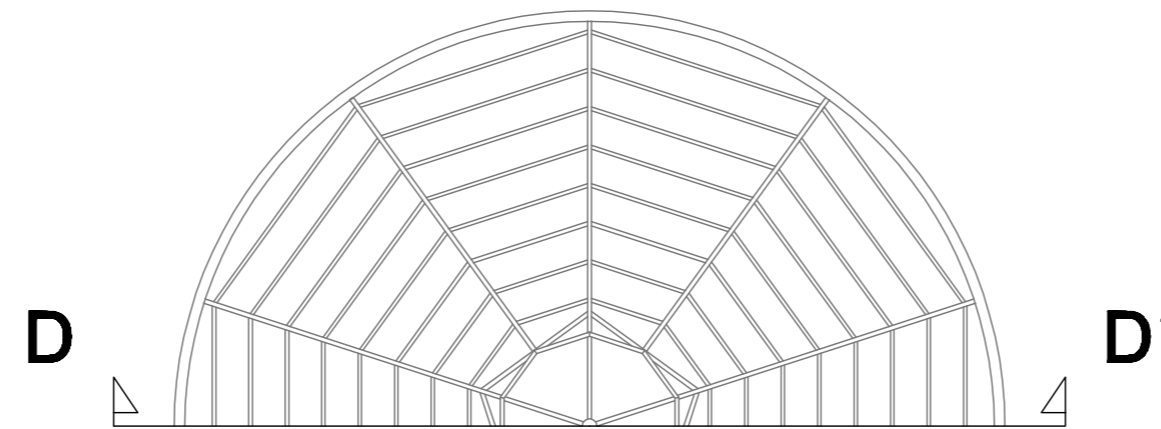


ESTUDIO DE LA CUBIERTA DEL BALNERIO DE CUNTIS	
PLANO DE ARQUITECTURA	
SECCIÓN C-C' - COTAS	
ALUMNO: PAZOS DÍAZ, YERAY	
TUTOR: OTERO CHANS, M. DOLORES	
EUAT CORUÑA. 2012/13	E: 1/75

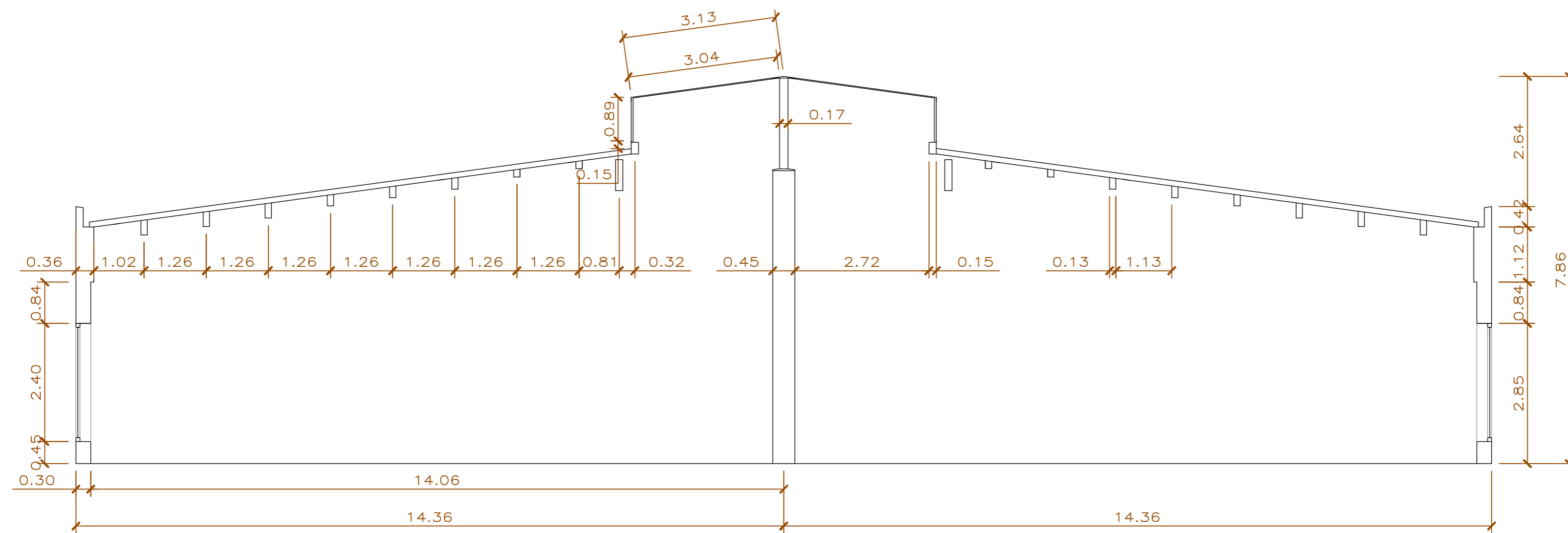
CUBIERTA BALNEARIO

CARACTERÍSTICAS DE LA CUBIERTA

FORMA DE LA CUBIERTA: Cónica
MATERIAL DE CUBRICIÓN: Panel tipo "thermochip" recubierto con lámina de aluminio
LUCERNARIO: Acristalamiento: metacrilato
 Perfil: aluminio



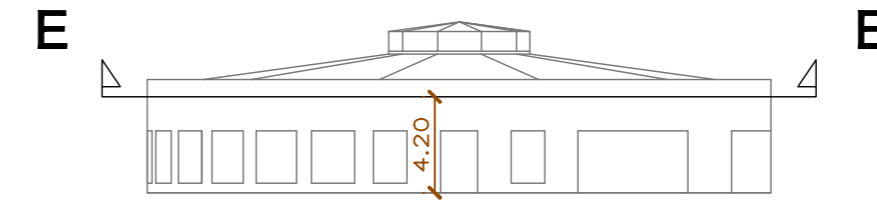
SECCIÓN D-D'



ESTUDIO DE LA CUBIERTA DEL BALNERIO DE CUNTIS	
PLANO DE ARQUITECTURA	
SECCIÓN D-D' - COTAS	
ALUMNO: PAZOS DÍAZ, YERAY	
TUTOR: OTERO CHANS, M. DOLORES	
EUAT CORUÑA. 2012/13	E: 1/75

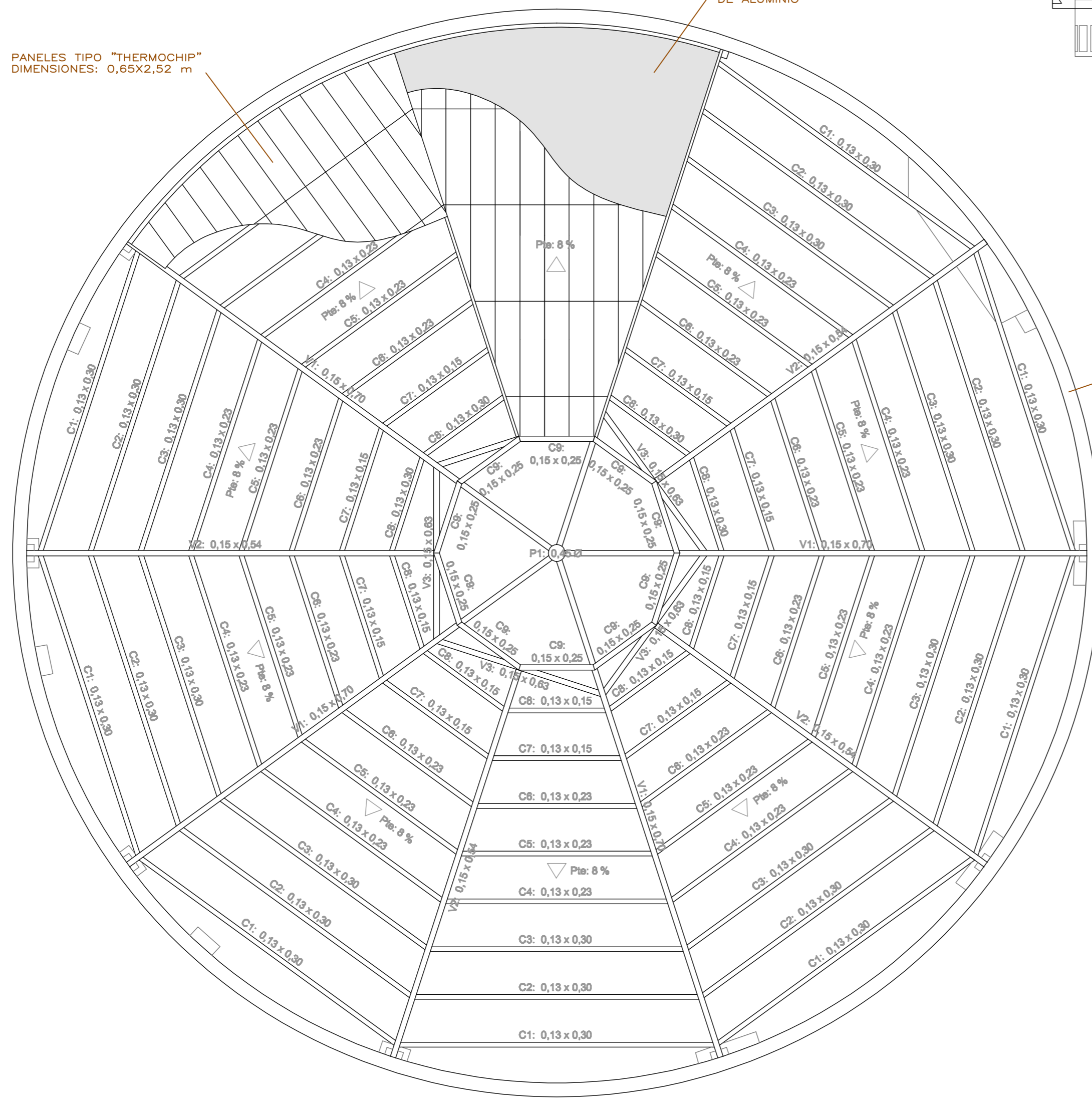
PANELES TIPO "THERMOCHIP"
DIMENSIONES: 0,65x2,52 m

ACABADO CON LÁMINAS DE ALUMINIO



SECCIÓN E-E'

MURO PERIMETRAL



CUBIERTA BALNEARIO

CARACTERÍSTICAS DE LA CUBIERTA

FORMA DE LA CUBIERTA: Cónica
MATERIAL DE CUBRICIÓN: Panel tipo "thermochip" recubierto con lámina de aluminio
LUCERNARIO: Acristalamiento: metacristalo
Perfiles: aluminio

CARACTERÍSTICAS DE LA ESTRUCTURA

ESTRUCTURA: Madera laminada encolada homogénea
CLASE RESISTENTE: Madera laminada encolada: GL28h
Madera maciza: C30
ENCOLADO: Resorcina-fenol-formaldehído
NIVEL DE PENETRACIÓN: NP1
TRATAMIENTO SUPERFICIAL: Productos mbdos
HERRAJES: Acero galvanizado S250GD + Z275 según UNE EN 10326

PESO PROPIO Y SOBRECARGAS

Peso propio de la cubierta:	0,25 kN/m²
Sobrecarga de uso:	+ 0,40 kN/m²
	0,65 kN/m²

ACCIÓN DEL VIENTO

Hipotesis 1:	- 0,891 kN/m²	0,114 kN/m²
Hipotesis 2:	-	- 0,821 kN/m²

ACCIÓN DE LA NIEVE

Nieve:	0,30 kN/m²
--------	------------

ACCIÓN TÉRMICA

No se tiene en cuenta su consideración

ACCIÓN SÍSMICA

No se tiene en cuenta su consideración

CUADRO DE CARACTERÍSTICAS

CARACTERÍSTICAS GENERALES

TIPO DE EDIFICIO: Público

CLASE DE SERVICIO: 2

CARACTERÍSTICAS DE LA MLE GL28h

RESISTENCIA

FLEXIÓN:	28 N/mm²
TRACCIÓN PARALELA:	19,5 N/mm²
TRACCIÓN PERPENDICULAR:	0,45 N/mm²
COMPRESIÓN PARALELA:	26,5 N/mm²
COMPRESIÓN PERPENDICULAR:	3,0 N/mm²
CORTANTE:	3,2 N/mm²

RIGIDEZ

MODULO DE ELASTICIDAD PARALELO MEDIO:	12,6 kN/mm²
MOD. DE ELASTICIDAD PARALELO 5° - PERCENTIL:	10,2 kN/mm²
MOD. DE ELASTICIDAD PERPENDICULAR MEDIO:	0,42 kN/mm²
MODULO TRANSVERSAL MEDIO:	0,78 kN/mm²

DENSIDAD

MODULO DE ELASTICIDAD PARALELO MEDIO:	410 kg/m³
---------------------------------------	-----------

CUADRO VIGAS		
VIGA	SECCIÓN	LONGITUD
V1	0,15 x 0,70 m	14,00 m
V2	0,15 x 0,70 m	11,00 m
V3	0,15 x 0,63 m	4,54 m

CUADRO CORREAS		
VIGA	SECCIÓN	LONGITUD
C1	0,13 x 0,30 m	8,32 m
C2	0,13 x 0,30 m	7,50 m
C3	0,13 x 0,30 m	6,68 m
C4	0,13 x 0,23 m	6,86 m
C5	0,13 x 0,23 m	5,04 m
C6	0,13 x 0,23 m	4,22 m
C7	0,13 x 0,15 m	3,40 m
C8	0,13 x 0,15 m	2,59 m
C9	0,13 x 0,15 m	1,96 m

ESTUDIO DE LA CUBIERTA DEL BALNERIO DE CUNTIS

PLANO DE ESTRUCTURA

ESTRUCTURA

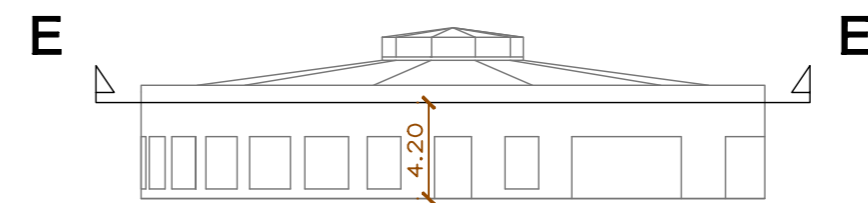
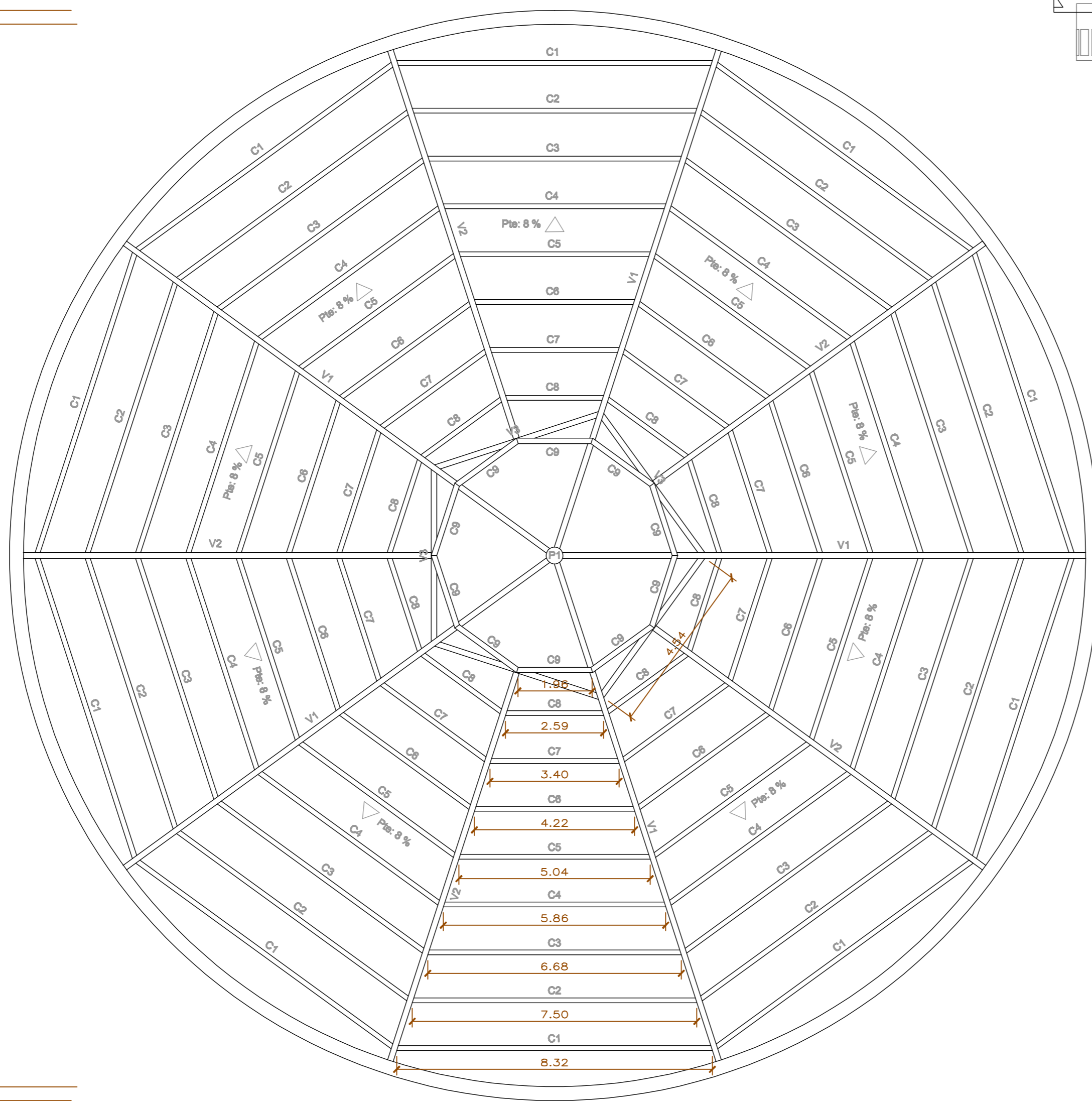
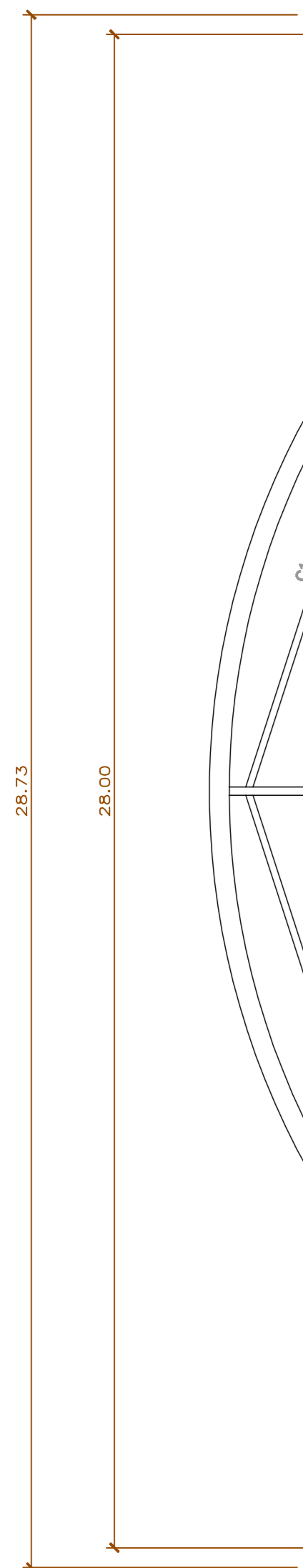
ALUMNO: PAZOS DÍAZ, YERAY

TUTOR: OTERO CHANS, M. DOLORES

EUAT CORUÑA. 2012/13

E: 1/100

E1



SECCIÓN E-E'

CUADRO VIGAS		
VIGA	SECCIÓN	LONGITUD
V1	0,15 x 0,70 m	14,00 m
V2	0,15 x 0,70 m	11,00 m
V3	0,15 x 0,83 m	4,54 m

CUADRO CORREAS		
VIGA	SECCIÓN	LONGITUD
C1	0,13 x 0,30 m	8,32 m
C2	0,13 x 0,30 m	7,50 m
C3	0,13 x 0,30 m	6,68 m
C4	0,13 x 0,23 m	5,86 m
C5	0,13 x 0,23 m	5,04 m
C6	0,13 x 0,23 m	4,22 m
C7	0,13 x 0,15 m	3,40 m
C8	0,13 x 0,15 m	2,59 m
C9	0,13 x 0,15 m	1,98 m

CUBIERTA BALNEARIO

CARACTERÍSTICAS DE LA CUBIERTA

FORMA DE LA CUBIERTA: Cónica
 MATERIAL DE CUBRICIÓN: Panel tipo "thermochip" recubierto con lámina de aluminio
 LUCERNARIO: Acristalamiento: metacrilato
 Perfilera: aluminio

CARACTERÍSTICAS DE LA ESTRUCTURA

ESTRUCTURA: Madera laminada encolada homogénea
 CLASE RESISTENTE: Madera laminada encolada: GL28h
 ENCOLADO: Resorcina-fenol-formaldehído
 NIVEL DE PENETRACIÓN: NP1
 TRATAMIENTO SUPERFICIAL: Productos mixtos
 HERRAJES: Acero galvanizado S250GD + Z275 según UNE EN 10326

PESO PROPIO Y SOBRECARGAS

Peso propio de la cubierta:	0,25 kN/m ²
Sobrecarga de uso:	+ 0,40 kN/m ²
	0,65 kN/m ²

ACCIÓN DEL VIENTO

Hipotesis 1:	- 0,891 kN/m ²	0,114 kN/m ²
Hipotesis 2:	-	- 0,821 kN/m ²

ACCIÓN DE LA NIEVE

Nieve:	0,30 kN/m ²
--------	------------------------

ACCIÓN TÉRMICA

No es de aplicación en este caso

ACCIÓN SÍSMICA

No se considera de acuerdo con el NCSE-02

CUADRO DE CARACTERÍSTICAS

CARACTERÍSTICAS GENERALES

TIPO DE USO: Cubierta accesible únicamente para mantenimiento
 CLASE DE SERVICIO: 2

CARACTERÍSTICAS DE LA MLE GL28h

RESISTENCIA

FLEXIÓN:	28 N/mm ²
TRACCIÓN PARALELA:	19,5 N/mm ²
TRACCIÓN PERPENDICULAR:	0,46 N/mm ²
COMPRESIÓN PARALELA:	26,5 N/mm ²
COMPRESIÓN PERPENDICULAR:	3,0 N/mm ²
CORTANTE:	3,2 N/mm ²

RIGIDEZ

MODULO DE ELASTICIDAD PARALELO MEDIO:	12,6 kN/mm ²
MOD. DE ELASTICIDAD PARALELO 90° - PERCENTIL:	10,2 kN/mm ²
MOD. DE ELASTICIDAD PERPENDICULAR MEDIO:	0,42 kN/mm ²
MODULO TRANSVERSAL MEDIO:	0,78 kN/mm ²

DENSIDAD

DENSIDAD CARACTERÍSTICA:	410 kg/m ³
--------------------------	-----------------------

ESTUDIO DE LA CUBIERTA DEL BALNERIO DE CUNTIS

PLANO DE ESTRUCTURA

ESTRUCTURA - COTAS

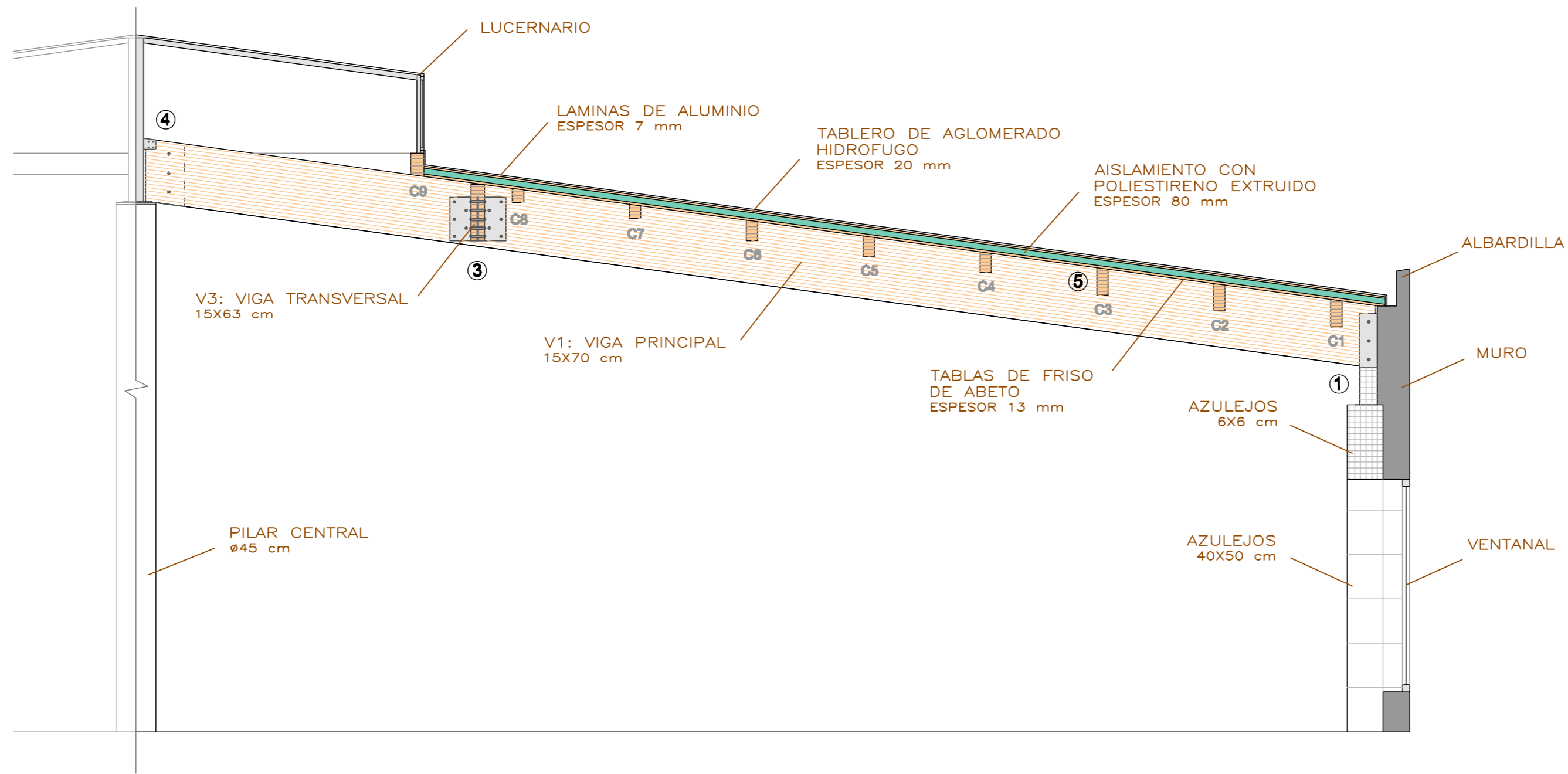
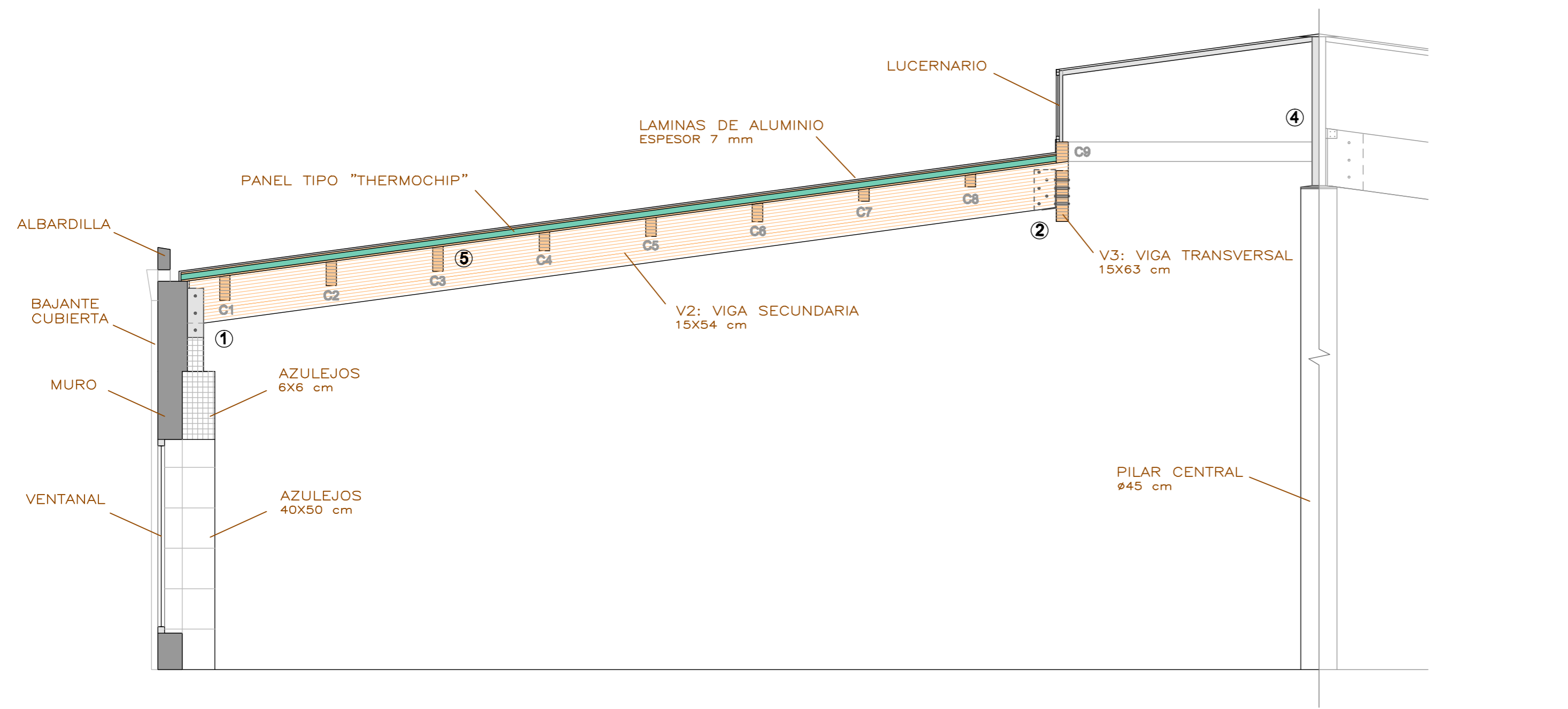
ALUMNO: PAZOS DÍAZ, YERAY

TUTOR: OTERO CHANS, M. DOLORES

EUAT CORUÑA. 2012/13

E: 1/100

E2

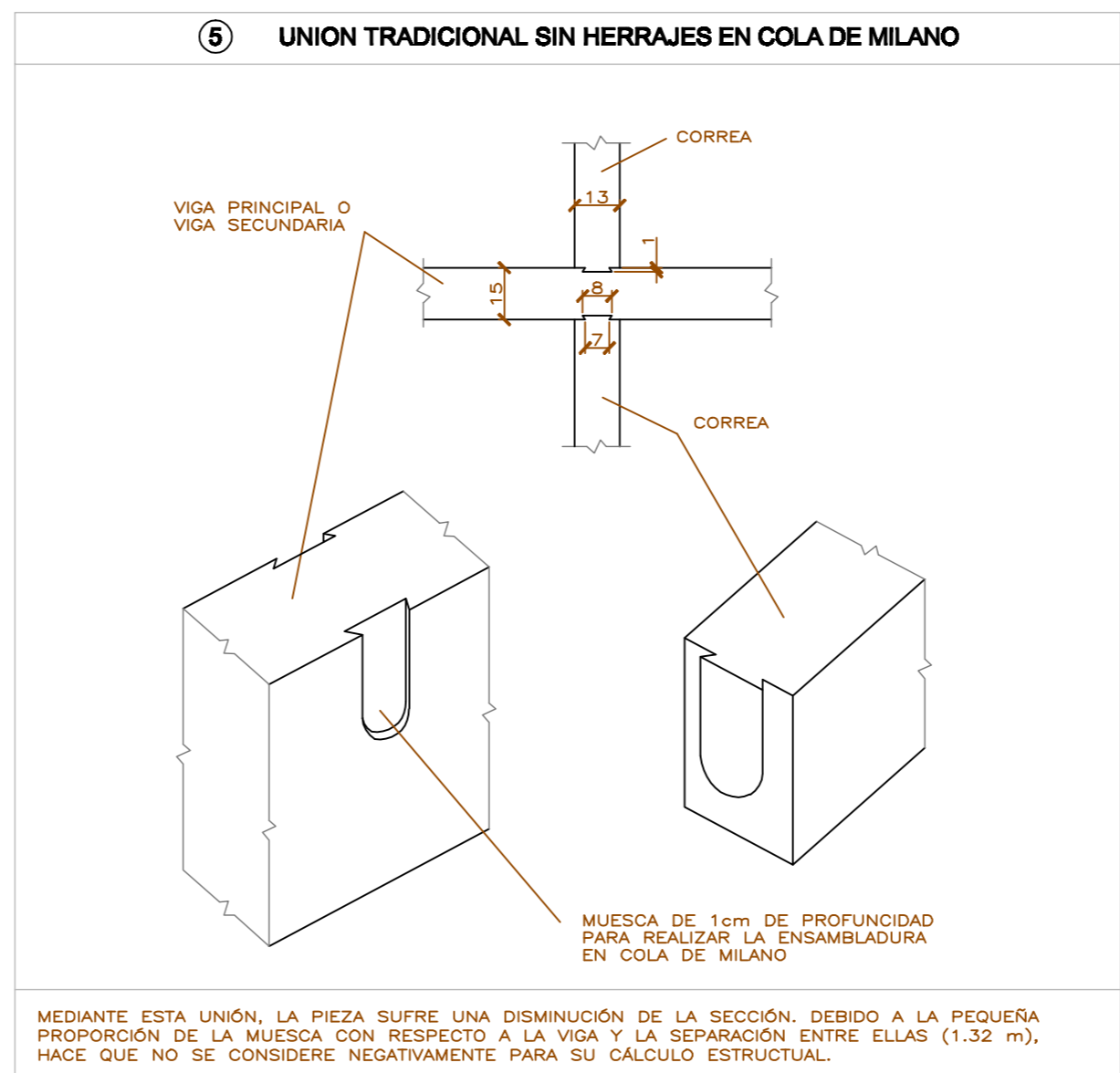
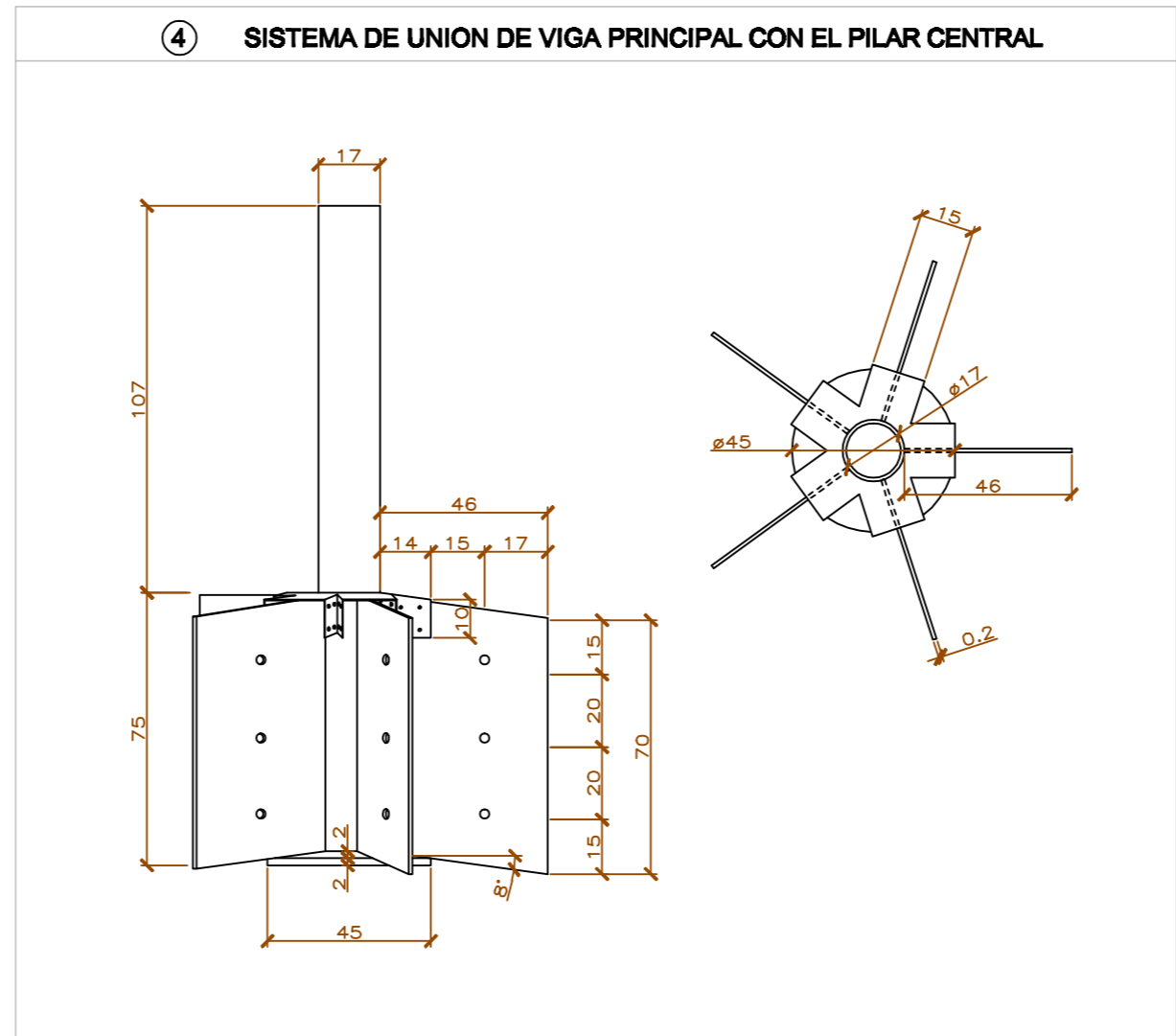
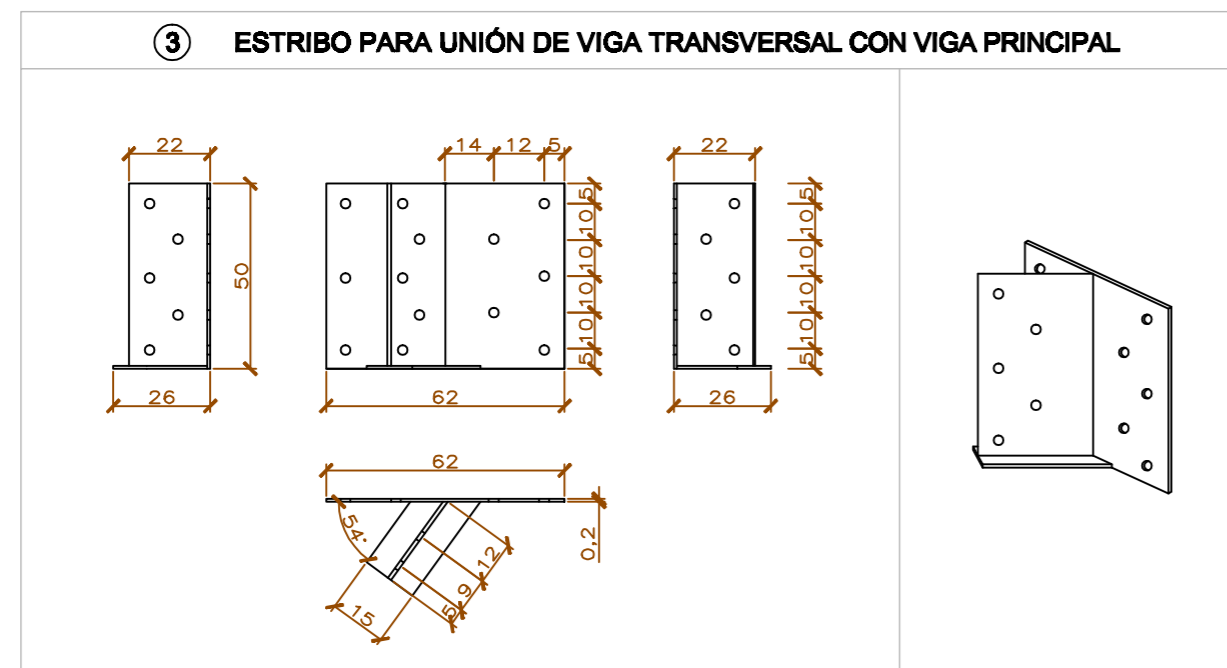
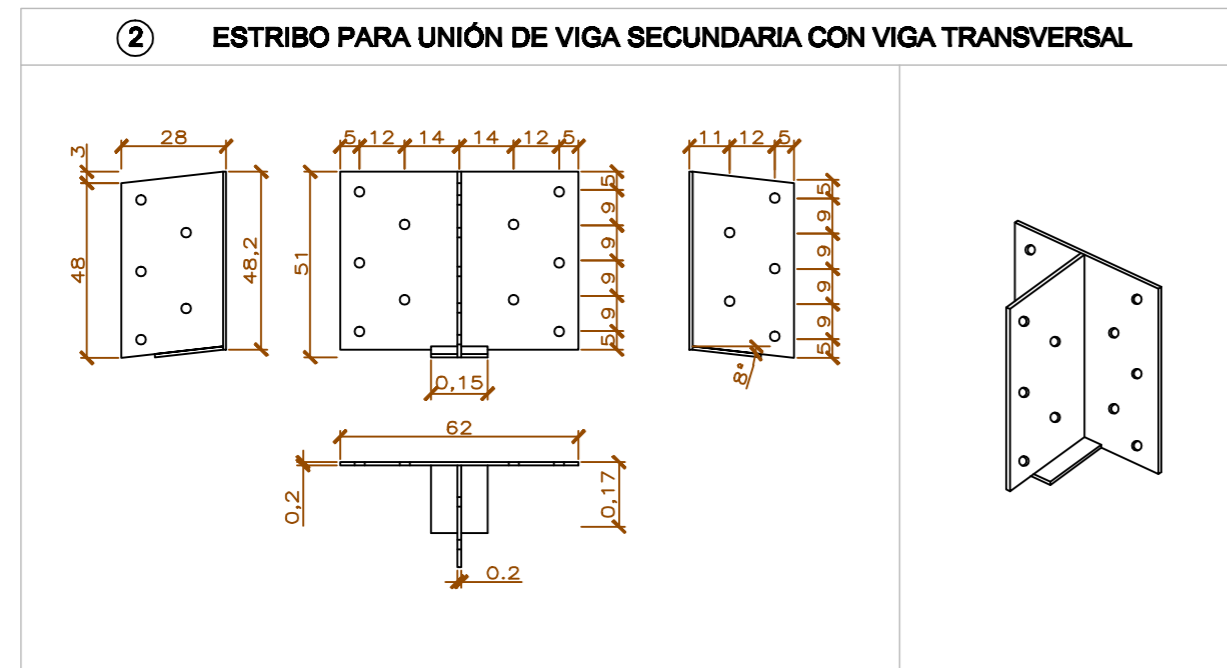
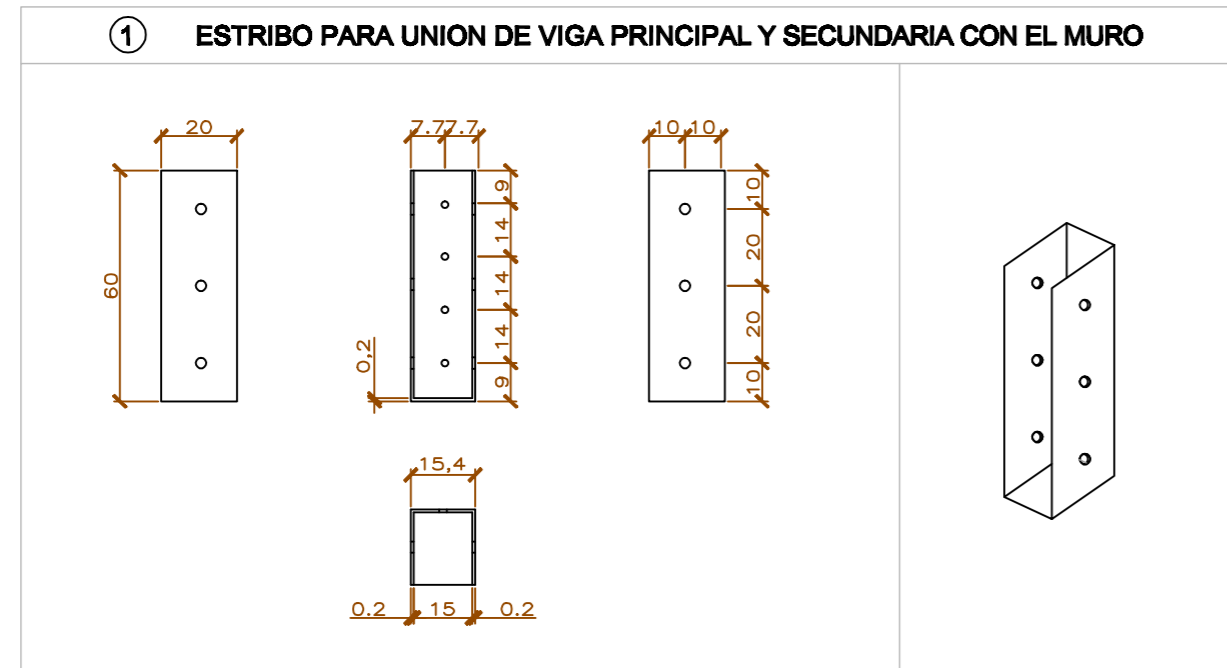


① ② ③ ④ ⑤ UNIONES ESTRUCTURALES QUE VIENEN DEFINIDAS Y ACOTADAS EN EL PLANO D2

CUBIERTA BALNEARIO	
CARACTERÍSTICAS DE LA CUBIERTA	
FORMA DE LA CUBIERTA:	Cónica
MATERIAL DE CUBRICIÓN:	Panel tipo "thermochip" recubierto con lámina de aluminio
LUCERNARIO:	Acristalamiento: metacrilato Periferia: aluminio
CARACTERÍSTICAS DE LA ESTRUCTURA	
ESTRUCTURA:	Madera laminada encolada homogénea
CLASE RESISTENTE:	Madera laminada encolada: GL28h Madera maciza: C30
ENCOLADO:	Resorcina-fenol-formaldehído
NIVEL DE PENETRACIÓN:	NP1
TRATAMIENTO SUPERFICIAL:	Productos mixtos
HERRAJES:	Acero galvanizado S250GD + Z275 según UNE EN 10326
PESO PROPIO Y SOBRECARGAS	
Peso propio de la cubierta:	0,25 kN/m ²
Sobrecarga de uso:	+ 0,40 kN/m ²
	0,65 kN/m ²
ACCIÓN DEL VIENTO	
Hipótesis 1:	- 0,691 kN/m ² 0,114 kN/m ²
Hipótesis 2:	- - 0,621 kN/m ²
ACCIÓN DE LA NIEVE	
Nieve:	0,30 kN/m ²
ACCIÓN TÉRMICA	
No se tiene en cuenta su consideración	
ACCIÓN SÍSMICA	
No se tiene en cuenta su consideración	
CUADRO DE CARACTERÍSTICAS	
CARACTERÍSTICAS GENERALES	
TIPO DE EDIFICIO:	Público
CLASE DE SERVICIO:	2
CARACTERÍSTICAS DE LA MLE GL28h	
RESISTENCIA	
FLEXIÓN:	28 N/mm ²
TRACCIÓN PARALELA:	18,5 N/mm ²
TRACCIÓN PERPENDICULAR:	0,46 N/mm ²
COMPRESIÓN PARALELA:	26,5 N/mm ²
COMPRESIÓN PERPENDICULAR:	3,0 N/mm ²
CORTANTE:	3,2 N/mm ²
RIGIDEZ	
MODULO DE ELASTICIDAD PARALELO MEDIO:	12,6 kN/mm ²
MOD. DE ELASTICIDAD PARALELO 90° - PERCENTIL:	10,2 kN/mm ²
MOD. DE ELASTICIDAD PERPENDICULAR MEDIO:	0,42 kN/mm ²
MODULO TRANSVERSAL MEDIO:	0,78 kN/mm ²
DENSIDAD	
MODULO DE ELASTICIDAD PARALELO MEDIO:	410 kg/m ³

ESTUDIO DE LA CUBIERTA DEL BALNERIO DE CUNTIS	
PLANO DE ESTRUCTURA	
DETALLE PORTICO	
ALUMNO: PAZOS DÍAZ, YERAY	
TUTOR: OTERO CHANS, M. DOLORES	
EUAT CORUÑA. 2012/13	E: 1/50

E3

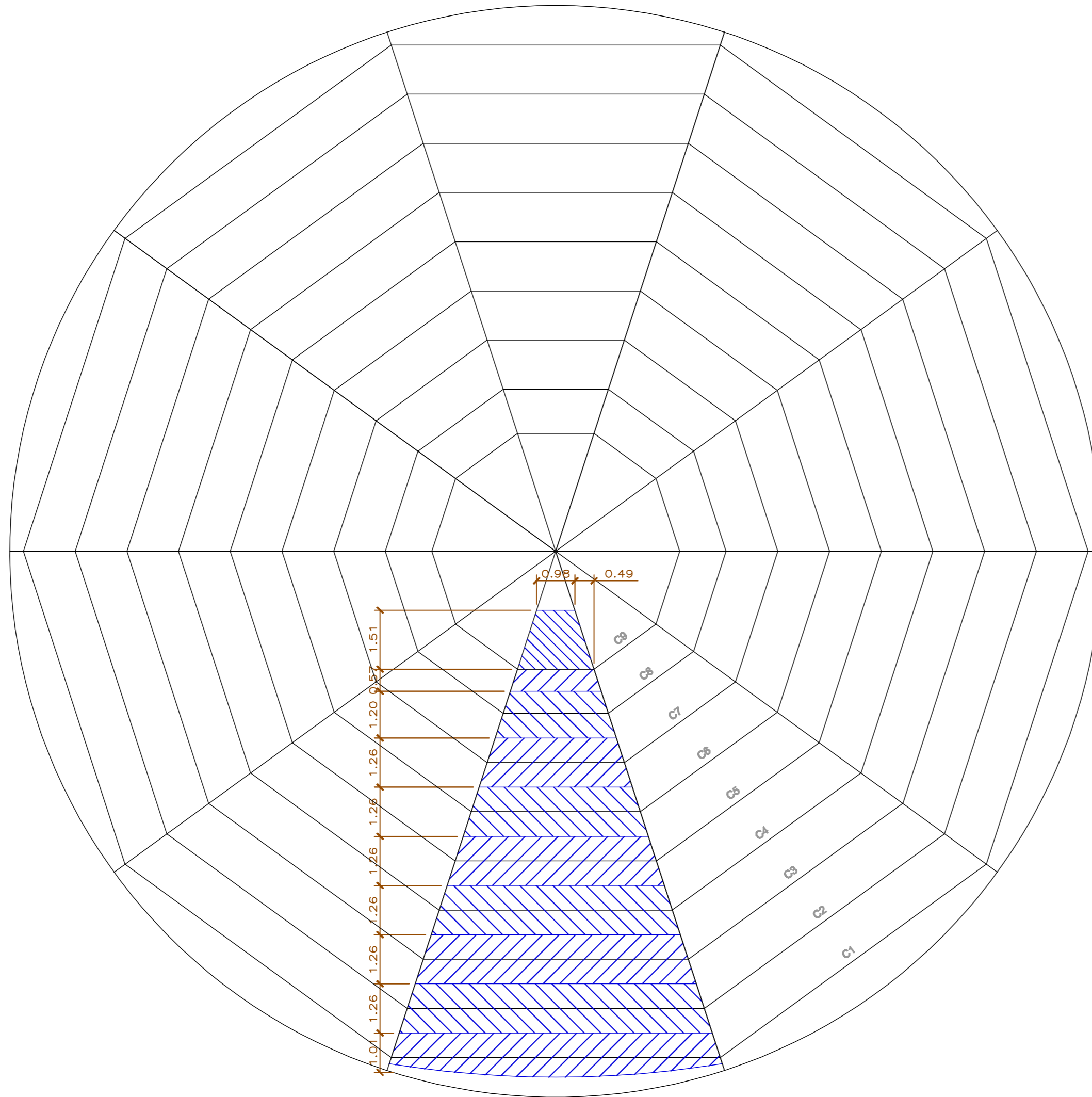


DATOS:
 - DIÁMETRO DE LOS ORIFICIOS PARA ALOJAR LOS PERNOS: 17mm.
 - TIPO DE MATERIAL: ACERO GALVANIZADO S250GD + Z275.
 - COTAS EN CENTÍMETROS

CUBIERTA BALNEARIO	
CARACTERÍSTICAS DE LA CUBIERTA	
FORMA DE LA CUBIERTA:	Cónica
MATERIAL DE CUBRICIÓN:	Panel tipo "thermochip" recubierto con lámina de aluminio
LUCERNARIO:	Acristalamiento: metacrilato Perfiles: aluminio
CARACTERÍSTICAS DE LA ESTRUCTURA	
ESTRUCTURA:	Madera laminada encolada homogénea
CLASE RESISTENTE:	Madera laminada encolada: GL28h Madera maciza: C30
ENCOLADO:	Resorcina-fenol-formaldehído
NIVEL DE PENETRACIÓN:	NP1
TRATAMIENTO SUPERFICIAL:	Productos mbios
HERRAJES:	Acero galvanizado S250GD + Z275 según UNE EN 10326
PESEO PROPIO Y SOBRECARGAS	
Peso propio de la cubierta:	0,25 kN/m²
Sobrecarga de uso:	+ 0,40 kN/m²
	0,65 kN/m²
ACCIÓN DEL VIENTO	
Hipotesis 1:	- 0,691 kN/m² 0,114 kN/m²
Hipotesis 2:	- - 0,621 kN/m²
ACCIÓN DE LA NIEVE	
Nieve:	0,30 kN/m²
ACCIÓN TÉRMICA	
No se tiene en cuenta su consideración	
ACCIÓN SÍSMICA	
No se tiene en cuenta su consideración	
CUADRO DE CARACTERÍSTICAS	
CARACTERÍSTICAS GENERALES	
TIPO DE EDIFICIO:	Público
CLASE DE SERVICIO:	2
CARACTERÍSTICAS DE LA MLE GL28h	
RESISTENCIA	
FLEXIÓN:	28 N/mm²
TRACCIÓN PARALELA:	19,5 N/mm²
TRACCIÓN PERPENDICULAR:	0,46 N/mm²
COMPRESIÓN PARALELA:	26,5 N/mm²
COMPRESIÓN PERPENDICULAR:	3,0 N/mm²
CORTANTE:	3,2 N/mm²
RIGIDEZ	
MODULO DE ELASTICIDAD PARALELO MEDIO:	12,6 kN/mm²
MOD. DE ELASTICIDAD PARALELO 8° - PERCENTÍL:	10,2 kN/mm²
MOD. DE ELASTICIDAD PERPENDICULAR MEDIO:	0,42 kN/mm²
MODULO TRANSVERSAL MEDIO:	0,78 kN/mm²
DENSIDAD	
MODULO DE ELASTICIDAD PARALELO MEDIO:	410 kg/m³

ESTUDIO DE LA CUBIERTA DEL BALNERIO DE CUNTIS	
PLANO DE ESTRUCTURA	
DETALLE UNIONES	
ALUMNO: PAZOS DÍAZ, YERAY	
TUTOR: OTERO CHANS, M. DOLORES	
EUAT CORUÑA. 2012/13	E: 1/20

E4

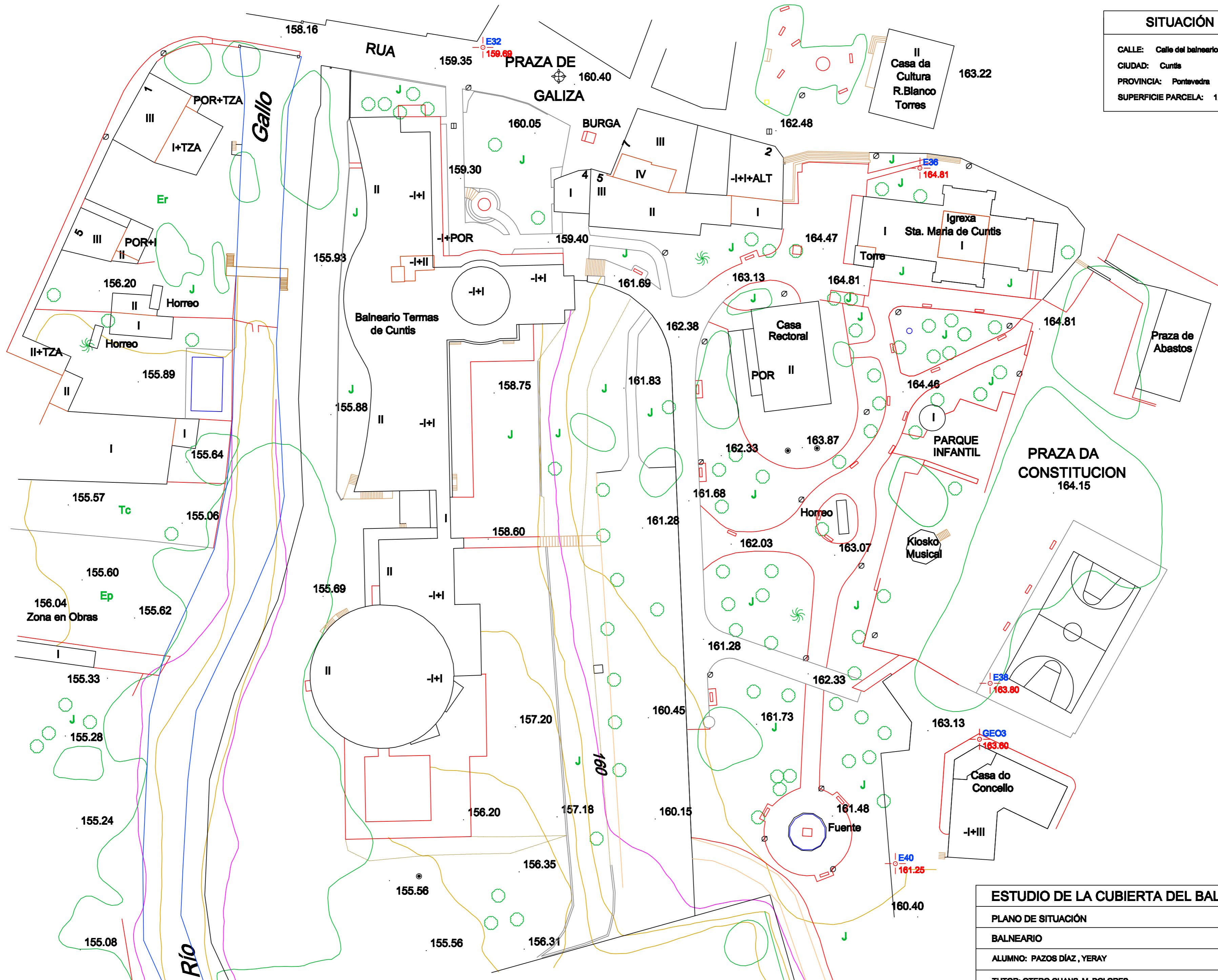


CUBIERTA BALNEARIO	
CARACTERÍSTICAS DE LA CUBIERTA	
FORMA DE LA CUBIERTA:	Cónica
MATERIAL DE CUBRICIÓN:	Panel tipo "thermochip" recubierto con lámina de aluminio
LUCERNARIO:	Acristalamiento: metacrilato Periferia: aluminio
CARACTERÍSTICAS DE LA ESTRUCTURA	
ESTRUCTURA:	Madera laminada encolada homogénea
CLASE RESISTENTE:	Madera laminada encolada: GL28h Madera maciza: C30
ENCOLADO:	Resorcina-fenol-formaldehído
NIVEL DE PENETRACIÓN:	NP1
TRATAMIENTO SUPERFICIAL:	Productos mixtos
HERRAJES:	Acero galvanizado S250GD + Z275 según UNE EN 10326
PESO PROPIO Y SOBRECARGAS	
Peso propio de la cubierta:	0,25 kN/m ²
Sobrecarga de uso:	+ 0,40 kN/m ²
	0,65 kN/m ²
ACCIÓN DEL VIENTO	
Hipótesis 1:	- 0,691 kN/m ² 0,114 kN/m ²
Hipótesis 2:	- - 0,821 kN/m ²
ACCIÓN DE LA NIEVE	
Nieve:	0,30 kN/m ²
ACCIÓN TÉRMICA	
No se tiene en cuenta su consideración	
ACCIÓN SÍSMICA	
No se tiene en cuenta su consideración	
CUADRO DE CARACTERÍSTICAS	
CARACTERÍSTICAS GENERALES	
TIPO DE EDIFICIO:	Público
CLASE DE SERVICIO:	2
CARACTERÍSTICAS DE LA MLE GL28h	
RESISTENCIA	
FLEXIÓN:	28 N/mm ²
TRACCIÓN PARALELA:	19,5 N/mm ²
TRACCIÓN PERPENDICULAR:	0,45 N/mm ²
COMPRESIÓN PARALELA:	26,5 N/mm ²
COMPRESIÓN PERPENDICULAR:	3,0 N/mm ²
CORTANTE:	3,2 N/mm ²
RIGIDEZ	
MODULO DE ELASTICIDAD PARALELO MEDIO:	12,6 kN/mm ²
MOD. DE ELASTICIDAD PARALELO 5º - PERCENTÍL:	10,2 kN/mm ²
MOD. DE ELASTICIDAD PERPENDICULAR MEDIO:	0,42 kN/mm ²
MODULO TRANSVERSAL MEDIO:	0,78 kN/mm ²
DENSIDAD	
MODULO DE ELASTICIDAD PARALELO MEDIO:	410 kg/m ³

ESTUDIO DE LA CUBIERTA DEL BALNERIO DE CUNTIS	
PLANO DE ESTRUCTURA	
FAJAS DE CARGA	
ALUMNO: PAZOS DÍAZ, YERAY	
TUTOR: OTERO CHANS, M. DOLORES	
EUAT CORUÑA. 2012/13	E: 1/100

E5

SITUACIÓN BALNEARIO	
CALLE:	Calle del balneario
CIUDAD:	Cuntis
PROVINCIA:	Pontevedra
SUPERFICIE PARCELA:	1,27 hectáreas



ESTUDIO DE LA CUBIERTA DEL BALNERIO DE CUNTIS	
PLANO DE SITUACIÓN	
BALNEARIO	
ALUMNO: PAZOS DÍAZ, YERAY	
TUTOR: OTERO CHANS, M. DOLORES	
EUAT CORUÑA. 2012/13	E: 1/500

S1