

Reforma de local comercial para tienda de ropa en A Coruña



TRABAJO FIN DE GRADO EN INGENIERIA DE EDIFICACION

Tomo II: Documentación gráfica

Alumna: JENNIFER MOSQUERA FREIRE
Tutor: LUIS PÉREZ DOVAL
JULIO 2013



ESCUELA UNIVERSITARIA DE
ARQUITECTURA TÉCNICA DE A
CORUÑA

Departamento de CIENCIA Y TECNOLOGÍA DE
LA REPRESENTACIÓN GRÁFICA

Índice

1. PLANO DE SITUACIÓN

1.1. Plano de Situación y Emplazamiento

2. ESTADO ACTUAL

2.1. Planta Baja- Planta Primera

3. DISTRIBUCIÓN

3.1. Planta baja

3.2. Planta Primera

4. COTAS

4.1. Planta baja

4.2. Planta Primera

5. TECHOS

5.1. Planta baja

5.2. Planta Primera

6. PAVIMENTOS

6.1. Planta Baja

6.2. Planta Primera

7. ACABADOS

7.1. Planta Baja

7.2. Planta Primera

7.3. Escalera

8. ELECTRICIDAD Y SONIDO

8.1. Planta Baja

8.2. Planta Primera

9. CONTRAINCENDIOS

9.1. Planta Baja

9.2. Planta Primera

10. MOBILIARIO

10.1. Planta Baja

10.2. Planta Primera

10.3. Mobiliario Central

10.4. Mobiliario Perimetral

10.5. Mobiliario Perimetral

10.6. Mobiliario Perimetral

11. ALZADOS Y SECCIONES

11.1. Sección transversal

11.2. Sección longitudinal 1

11.3. Sección longitudinal 2

11.4. Alzados Planta baja 1

11.5. Alzados Planta baja 2

11.6. Alzados Planta primera 1

11.7. Alzados Planta primera 2

12. ALZADOS EXTERIORES

12.1. Alzado 1

13. VISTAS 3D

13.1. Vistas interiores 1

13.2. Vistas interiores 2

13.3. Vistas interiores 3

13.4. Vistas interiores 4

13.5. Vistas interiores 5

13.6. Vistas interiores 6

13.7. Vistas interiores 7

13.8. Vistas interiores 8

13.9. Vistas interiores 9

13.10. Vistas exteriores

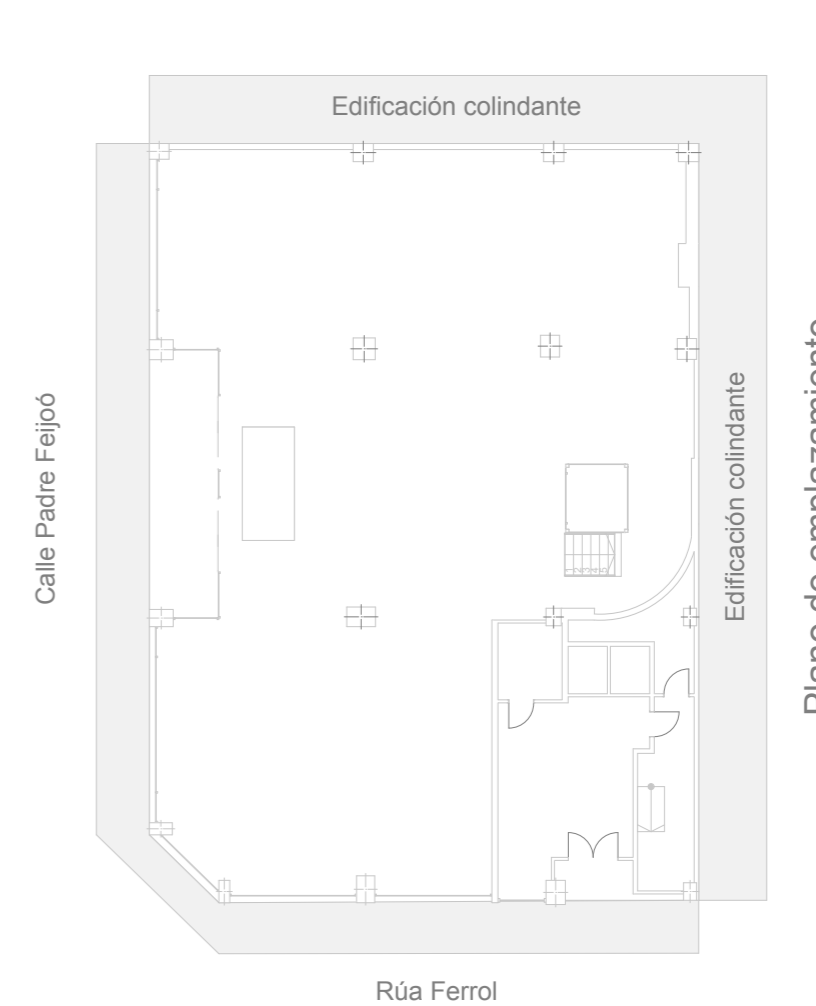
1. SITUACION Y EMPLAZAMIENTO



Plano de Catastro



Plano de Situación



Plano de emplazamiento



ESCUOLA UNIVERSITARIA DE
ARQUITECTURA TÉCNICA DE
A CORUÑA
Departamento de CIENCIA Y TECNOLOGÍA DE
LA REPRESENTACIÓN GRÁFICA

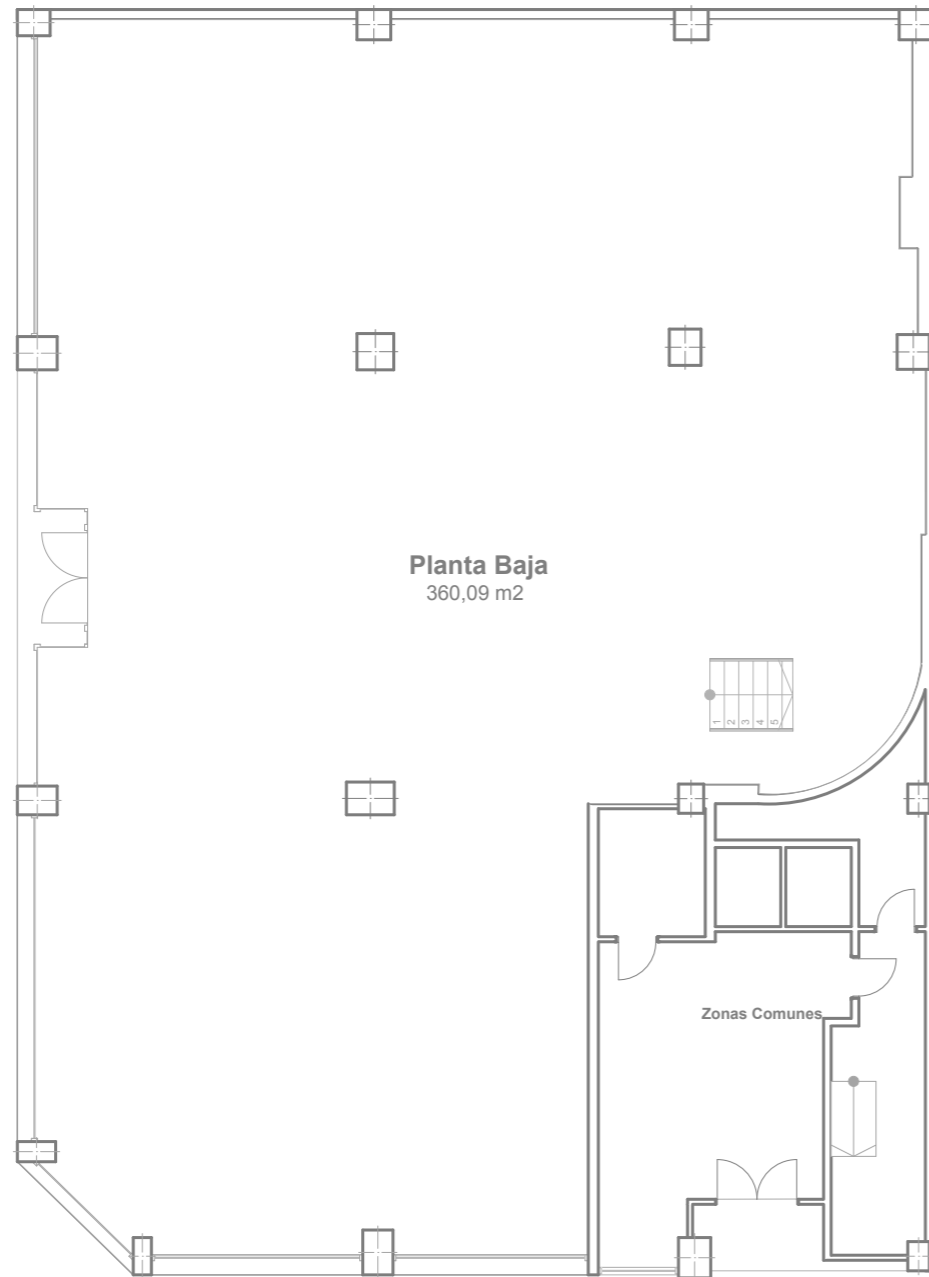
Alumna:
Jennifer Mosquera Freire
Tutor:
D. Luis Pérez Doval

TFC:
**Reforma de local comercial para
tienda de ropa, A Coruña**
Convocatoria:
Julio 2013

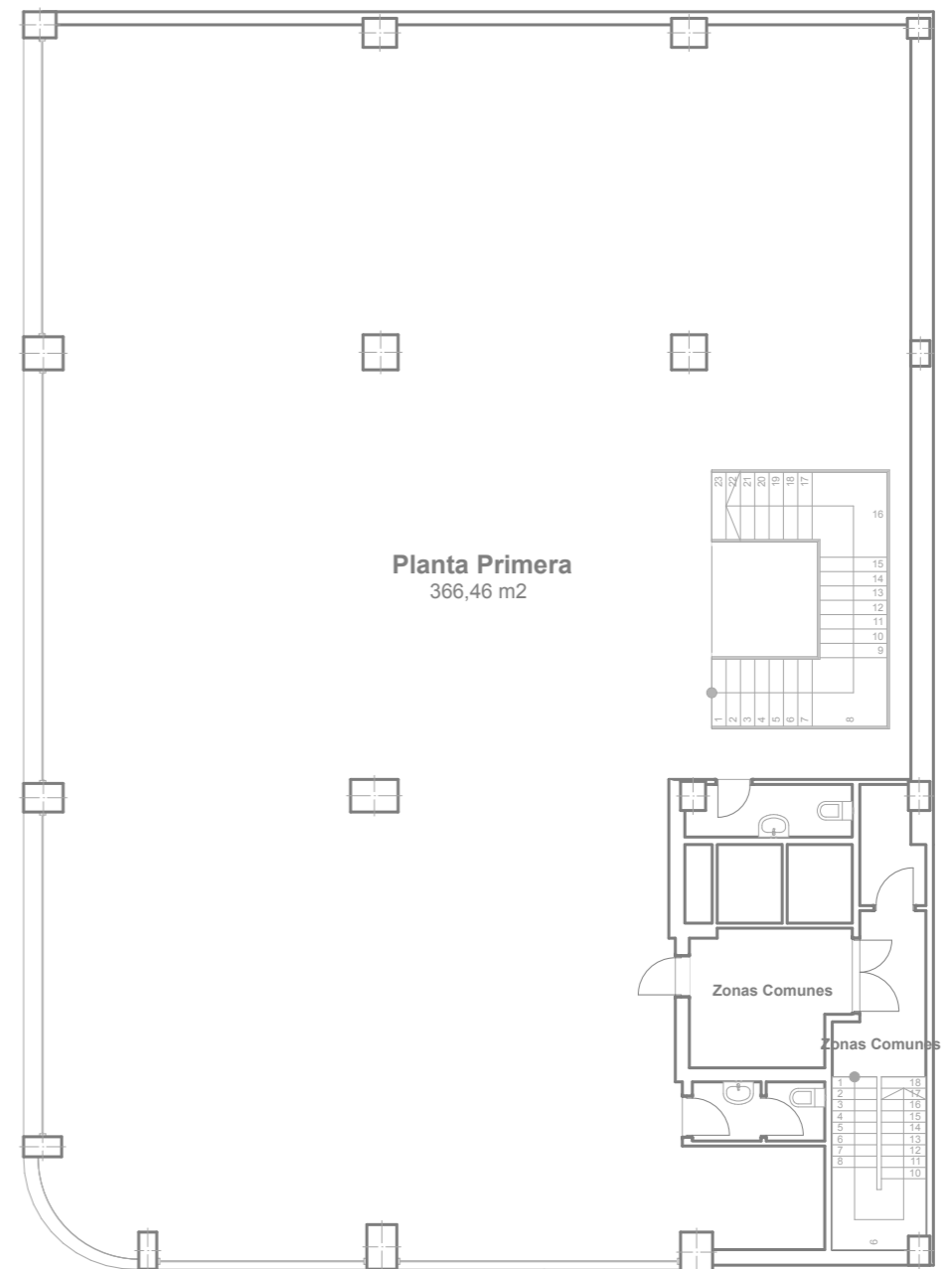
Título Plano:
Situación y Emplazamiento
Escala:
S/Escala

Categoría plano:
1. SITUACION Y EMPLAZAMIENTO
Nº Plano
1 / 41
ID Plano
1.1

2. ESTADO ACTUAL



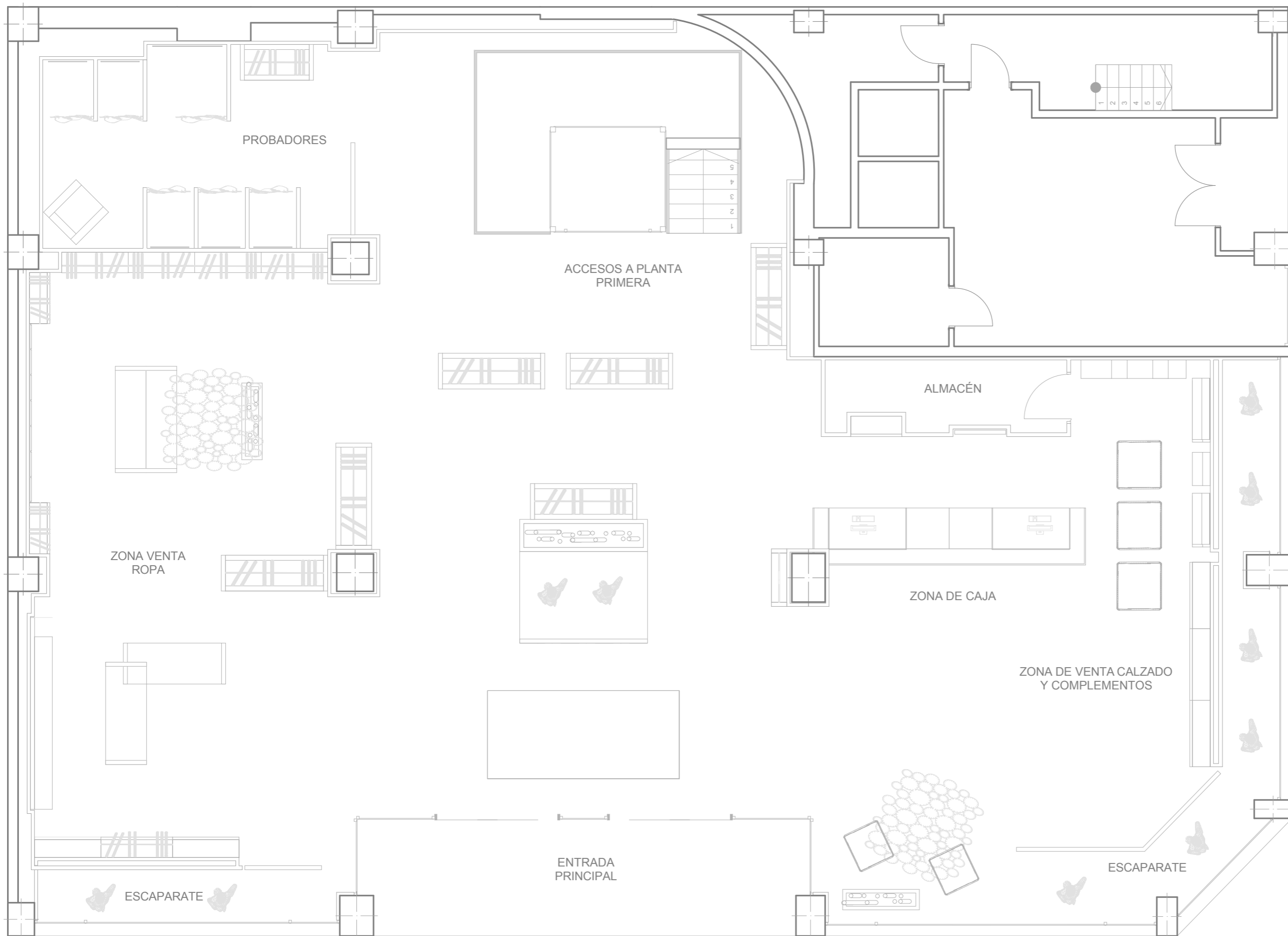
Planta Baja



Planta Primera

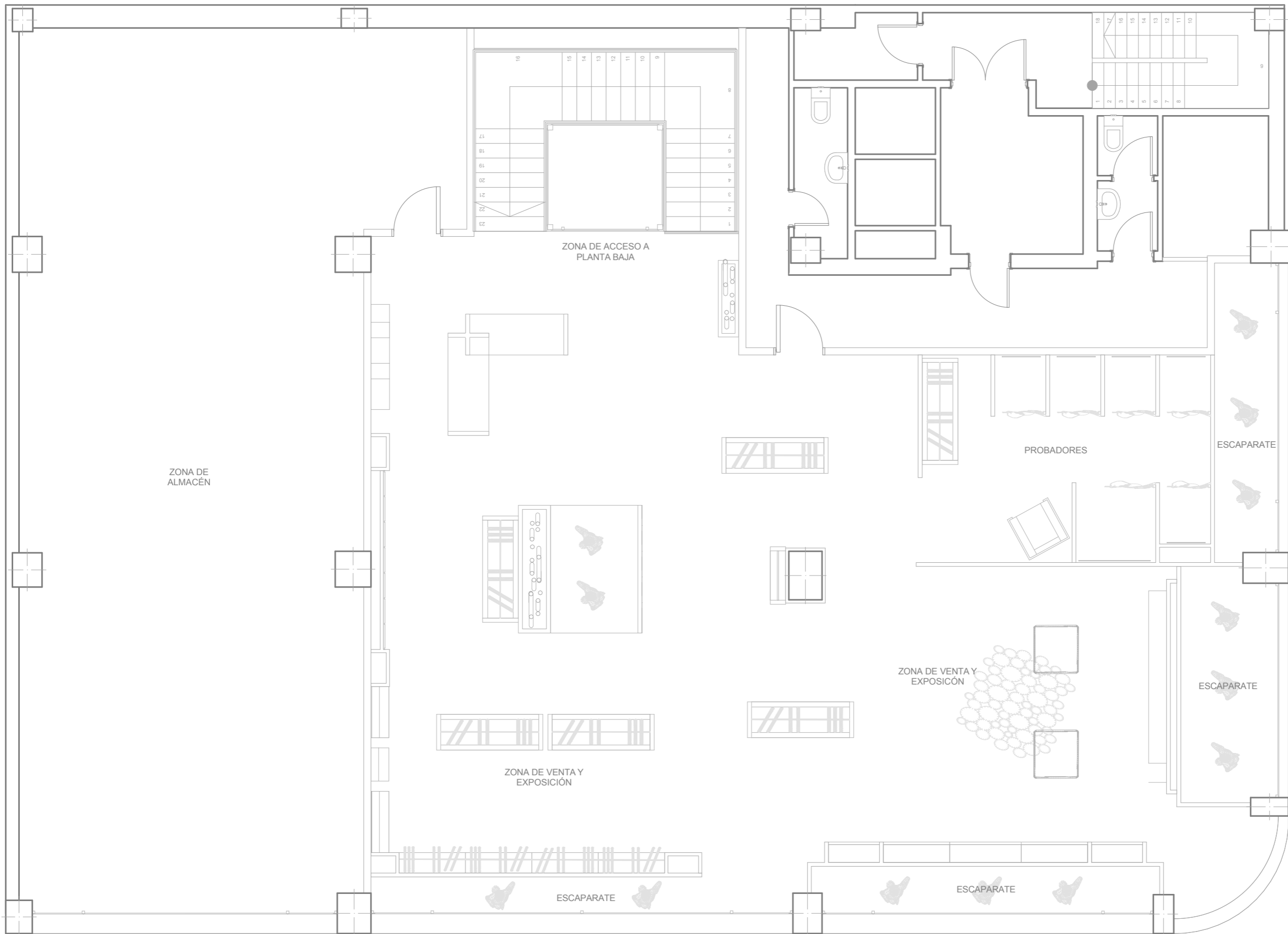


3. DISTRIBUCIÓN



SUPERFICIE ESCAPARATES	
Escaparate 1	6,2381
Escaparate 2	16,1494
	22,3875 m ²
SUPERFICIE VARIOS	
Almacén	6,0906
Probadores	22,8695
	28,9601 m ²
SUPERFICIE VENTA	
Zona Venta	280,8534
	280,8534 m ²
	332,2010 m ²
SUPERFICIE CONSTRUIDA	
Superf. Construida	389,7151
SUPERFICIE UTIL	
Superf. Útil	329,2102





SUPERFICIE ESCAPARATES	
Escaparate 3	5,9736
Escaparate 4	6,1743
Escaparate 5	8,5455
Escaparate 6	7,1904
27,8838 m ²	
SUPERFICIE VARIOS	
Almacén	123,2021
Baños 1	3,2960
Baños 2	3,0840
Pasillo Emergencia	17,8628
Probadores	22,4587
Vestuarios	5,5204
175,4240 m ²	
SUPERFICIE VENTA	
Zona venta	153,0117
153,0117 m ²	
356,3195 m²	
SUPERFICIE CONSTRUIDA	
Superf. Construida	419,0637
SUPERFICIE UTIL	
Superf. Útil	372,1043



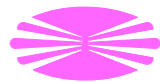
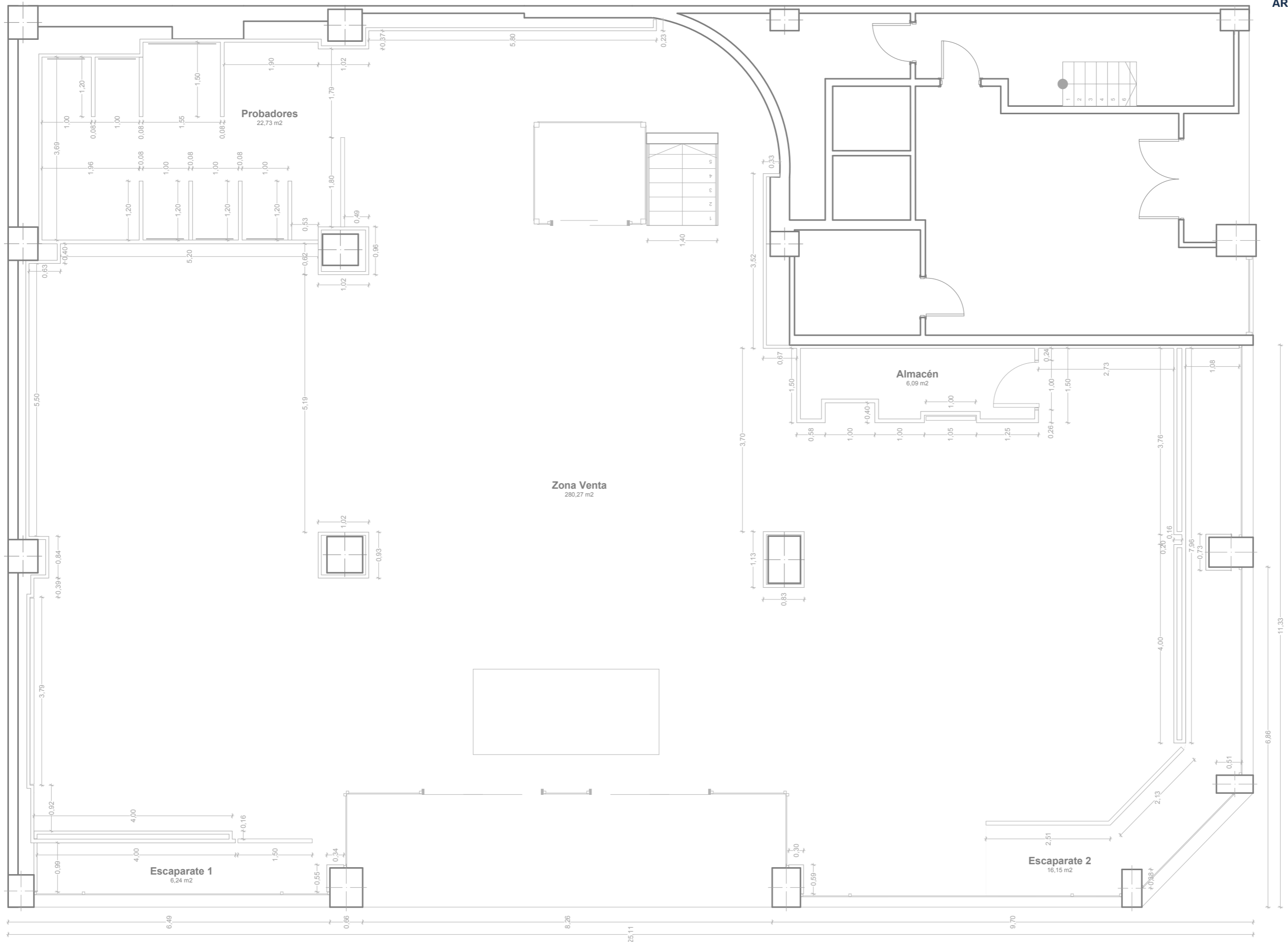
**ESCUELA UNIVERSITARIA DE
ARQUITECTURA TÉCNICA DE
A CORUÑA**
Departamento de CIENCIA Y TECNOLOGÍA DE
LA REPRESENTACIÓN GRÁFICA

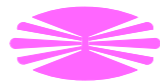
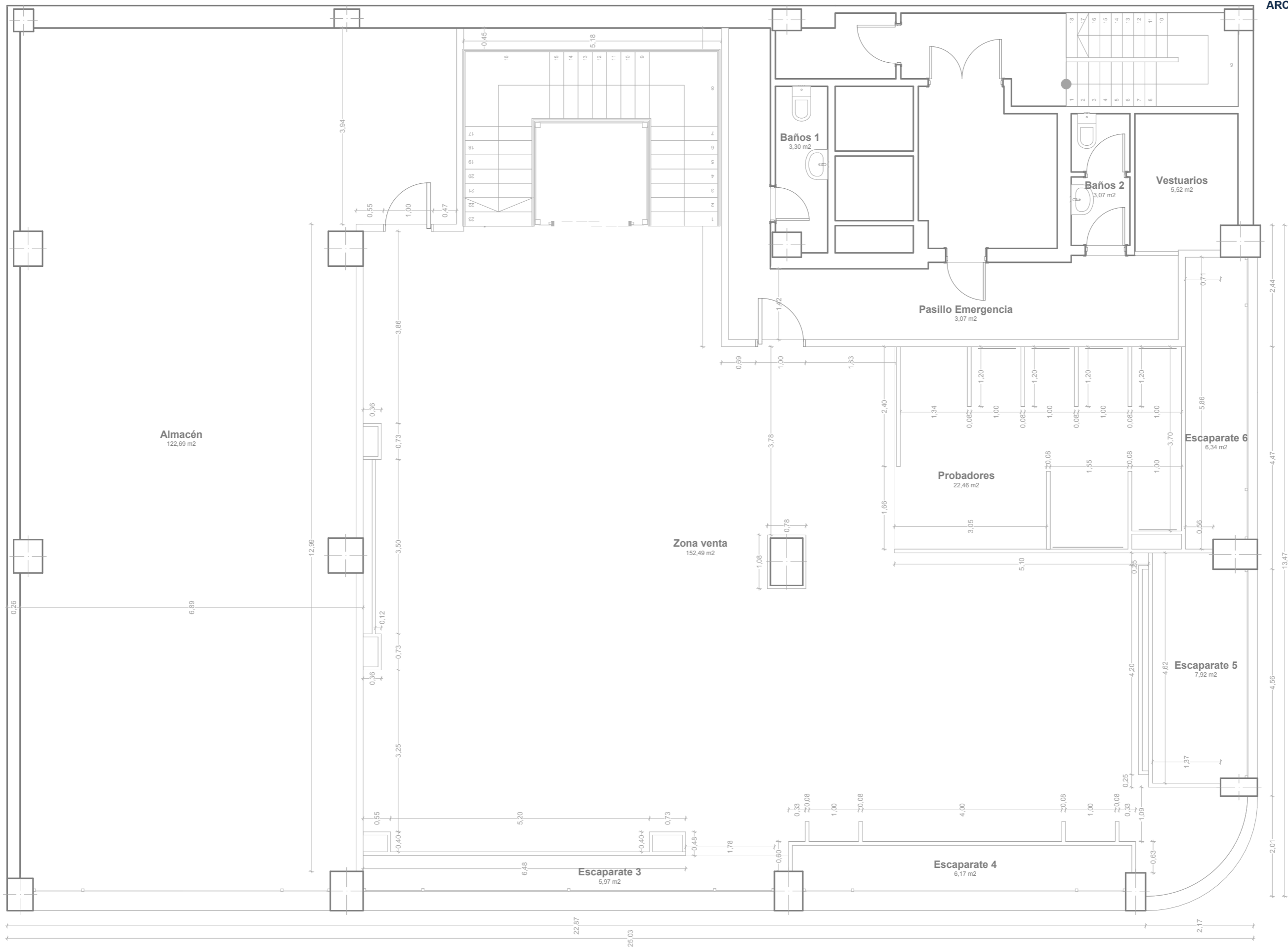
Alumna:
Jennifer Mosquera Freire
Tutor:
D. Luis Pérez Doval

TFC:
**Reforma de local comercial para
tienda de ropa, A Coruña**
Convocatoria:
Julio 2013

Título Plano:
Planta Primera
Escala:
1:75

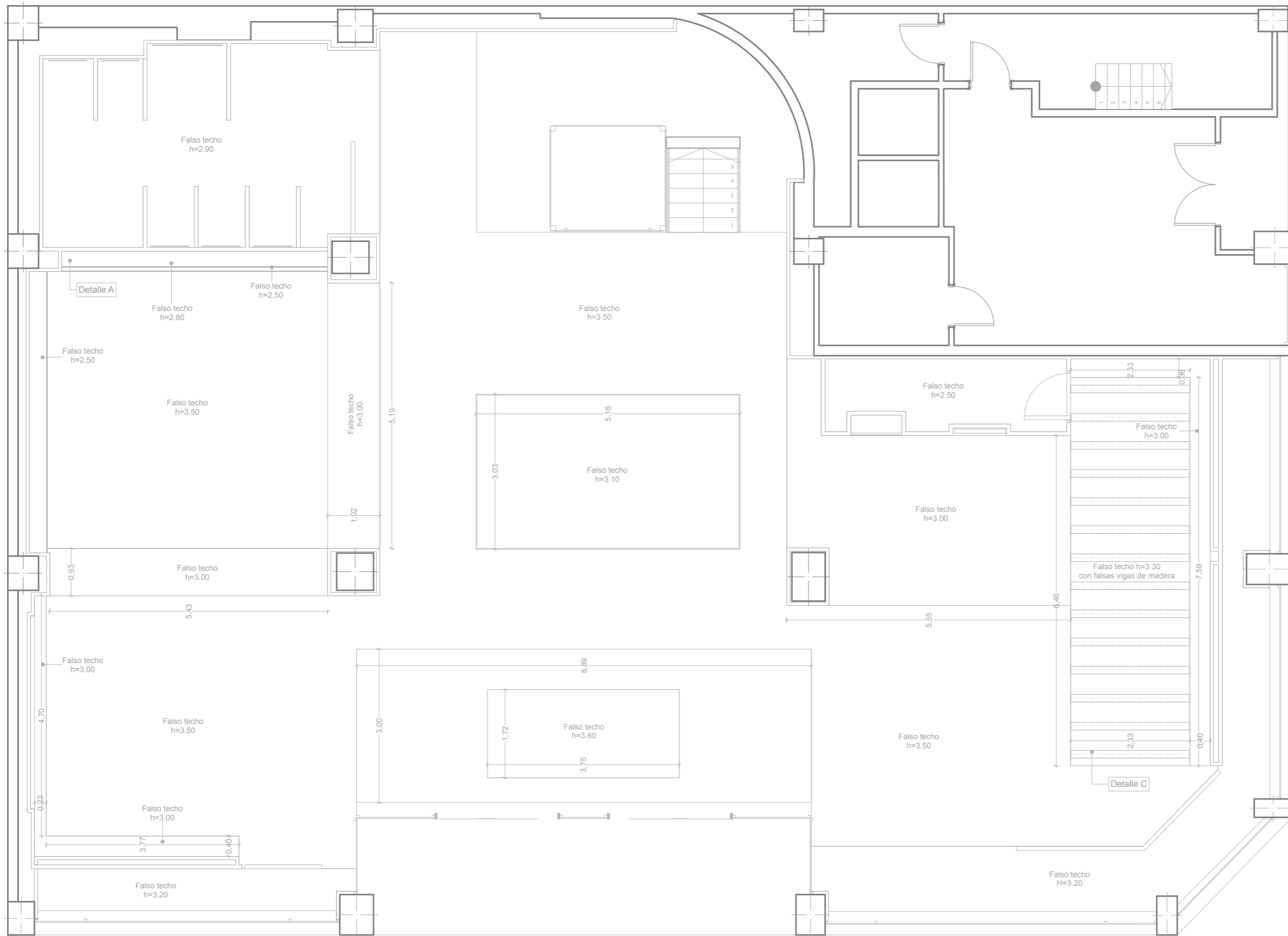
Categoría plano:
3. DISTRIBUCIÓN
Nº Plano
4 / 41
ID Plano
3.2





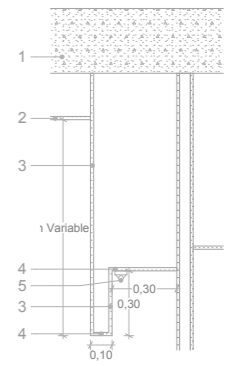
5. TECHOS

A decorative graphic element consisting of a horizontal purple line and a vertical purple line intersecting at the right end of the horizontal line, positioned below the section header.

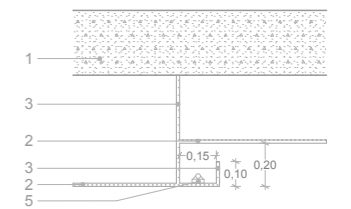


DETALLES DE TECHOS

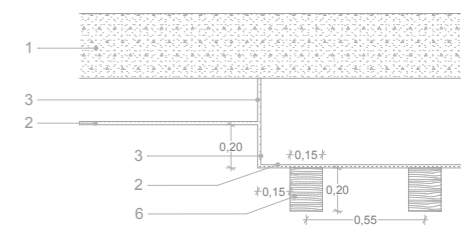
DETALLE A



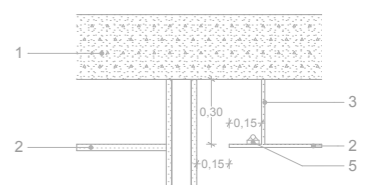
DETALLE B



DETALLE C



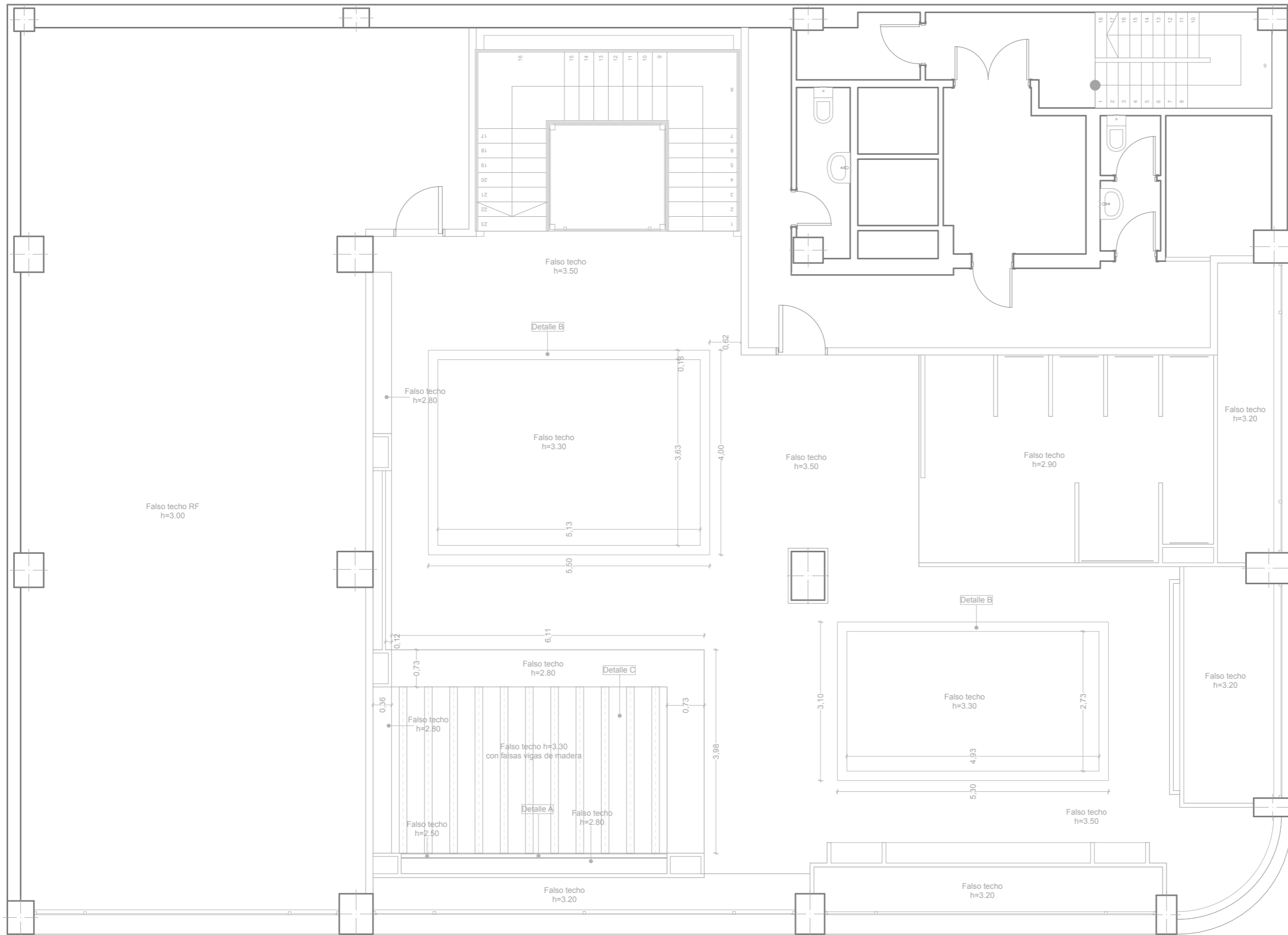
DETALLE D



LEYENDA

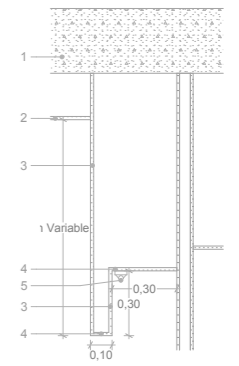
1. Forjado de hormigón armado existente.
2. Falso techo de cartón yeso con placa de yeso laminado de 12,5 mm de espesor (Altura según plano de techos)
3. Tabica vertical de cartón yeso con placa de yeso laminado de 12,5 mm de espesor (Dimensiones y altura según plano de techos)
4. Techo perimetral de cartón yeso con placa de yeso laminado de 12,5 mm de espesor (Dimensiones y altura según plano de techos)
5. Panel LED color Blanco Cálido para luz indirecta en foseados de techo (Según plano de Electricidad y Sonido)
6. Falsa viga de madera de roble de escuadría 15x20 cm (Altura y colocación según plano de Techos)



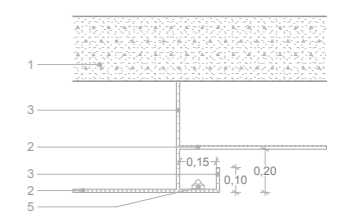


DETALLES DE TECHOS

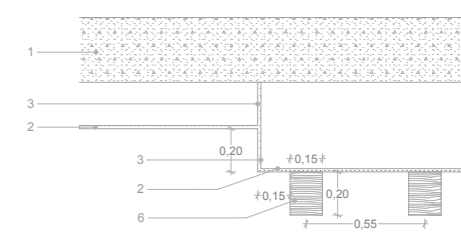
DETALLE A



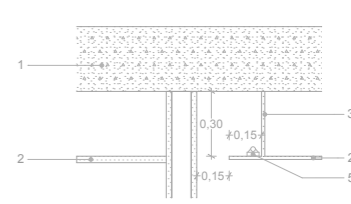
DETALLE B



DETALLE C



DETALLE D



LEYENDA

1. Forjado de hormigón armado existente.
2. Falso techo de cartón yeso con placa de yeso laminado de 12,5 mm de espesor (Altura según plano de techos)
3. Tabica vertical de cartón yeso con placa de yeso laminado de 12,5 mm de espesor (Dimensiones y altura según plano de techos)
4. Techo perimetral de carton yeso con placa de yeso laminado de 12,5 mm de espesor (Dimensiones y altura según plano de techos)
5. Panel LED color Blanco Cálido para luz indirecta en foseados de techo (Según plano de Electricidad y Sonido)
6. Falsa viga de madera de roble de escuadría 15x20 cm (Altura y colocación según plano de Techos)



**ESCUELA UNIVERSITARIA DE
ARQUITECTURA TÉCNICA DE
A CORUÑA**
Departamento de CIENCIA Y TECNOLOGÍA DE
LA REPRESENTACIÓN GRÁFICA

Alumna:
Jennifer Mosquera Freire
Tutor:
D. Luis Pérez Doval

TFC:
**Reforma de local comercial para
tienda de ropa, A Coruña**
Convocatoria:
Julio 2013

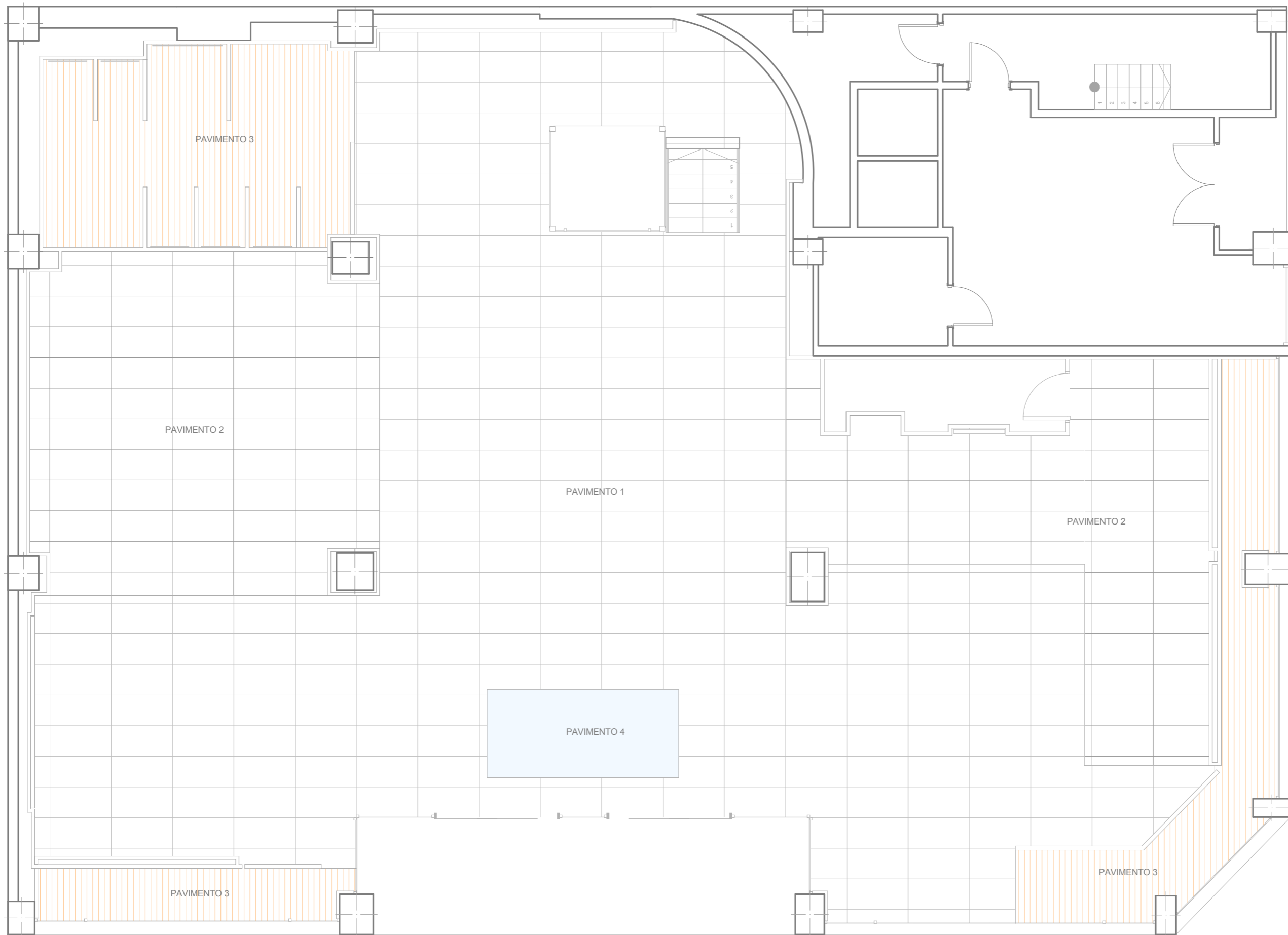
Título Plano:
Planta Primera
Escala:
1:75

Categoría plano:
5. TECHOS

Nº Plano
8 / 41

ID Plano
5.2

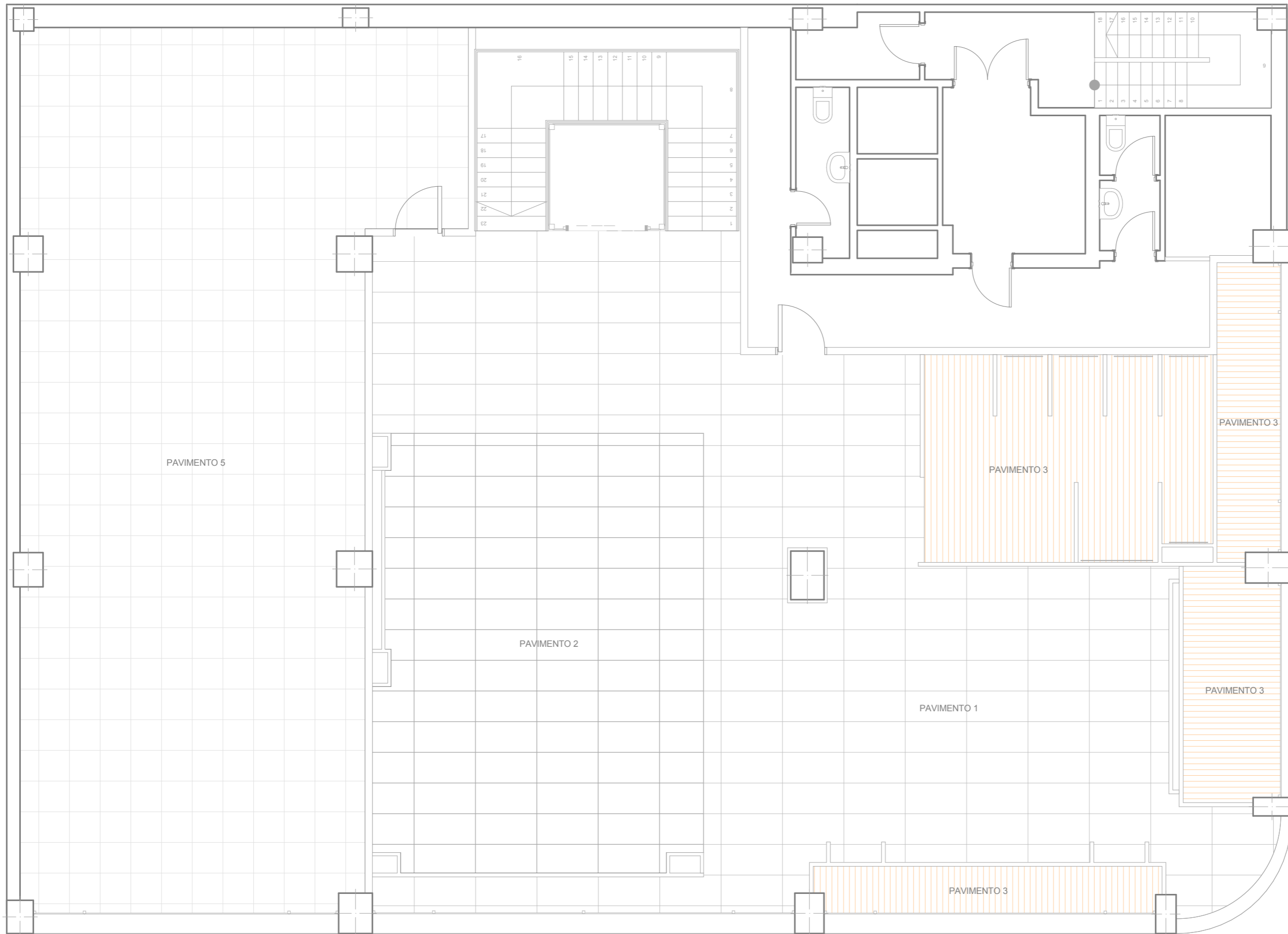
6. PAVIMENTOS



LEYENDA DE PAVIMENTOS

- PAVIMENTO 1**
Pavimento cerámico "Maresme" color blanco mate 120x60 cm
- PAVIMENTO 2**
Pavimento cerámico "Pure cement" color gris mate 120x60 cm
- PAVIMENTO 3**
Pavimento de madera laminada FINfloor ORIGINAL Wengué Premium
- PAVIMENTO 4**
Pavimento vidrio templado colocado sobre rehundido en forjado relleno con canto rodado blanco





LEYENDA DE PAVIMENTOS

- PAVIMENTO 1**
Pavimento cerámico "Maresme" color blanco mate 120x60 cm
- PAVIMENTO 2**
Pavimento cerámico "Pure cement" color gris mate 120x60 cm
- PAVIMENTO 3**
Pavimento de madera laminada FINfloor ORIGINAL Wengué Premium



**ESCUELA UNIVERSITARIA DE
ARQUITECTURA TÉCNICA DE
A CORUÑA**
Departamento de CIENCIA Y TECNOLOGÍA DE
LA REPRESENTACIÓN GRÁFICA

Alumna:
Jennifer Mosquera Freire
Tutor:
D. Luis Pérez Doval

TFC:
**Reforma de local comercial para
tienda de ropa, A Coruña**
Convocatoria:
Julio 2013

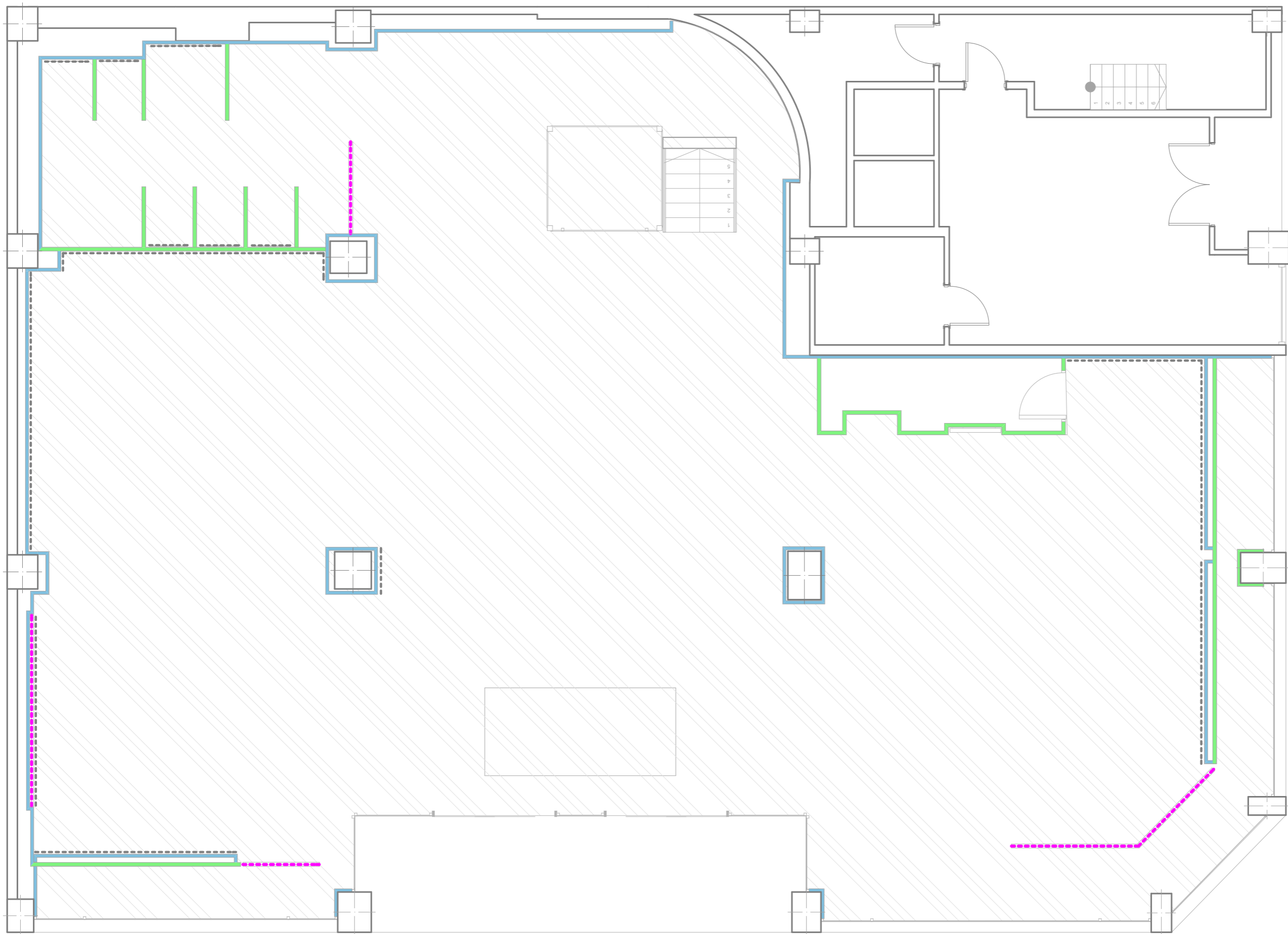
Título Plano:
Planta Primera
Escala:
1:75

Categoría plano:
6. PAVIMENTOS

Nº Plano
10 / 41

ID Plano
6.2

7. ACABADOS



- LEYENDA DE ACABADOS**
- Trasdoso autoportante formado por placas de cartón yeso montadas sobre estructura de acero galvanizado pintado de color blanco RAL 9010
 - Tabique formado por una placa de cartón yeso a cada lado de la estructura de acero galvanizado, pintadas de color RAL 9010
 - Tabique resistente al fuego EI-120' formado por dos placas FOC de 15mm a cada lado del paramento con estructura de acero galvanizado de 90mm pintado de color RAL 9010
 - Falso techo continuo de cartón yeso formado por una placa de cartón yeso colgada de estructura de acero galvanizado, pintado de color RAL 9010
 - Falso techo continuo resistente al fuego EI-120' formado por placas FOC de cartón yeso formado por una placa de cartón yeso colgada de estructura de acero galvanizado, pintado de color RAL 9010
 - Panelado vertical de lamas de madera de roble de escuadría 4x8cm, de diferentes alturas según planos de Alzados y secciones
 - Refuerzo de madera de DM de 16mm



**ESCUELA UNIVERSITARIA DE
ARQUITECTURA TÉCNICA DE
A CORUÑA**
Departamento de CIENCIA Y TECNOLOGÍA DE
LA REPRESENTACIÓN GRÁFICA

Alumna:
Jennifer Mosquera Freire
Tutor:
D. Luis Pérez Doval

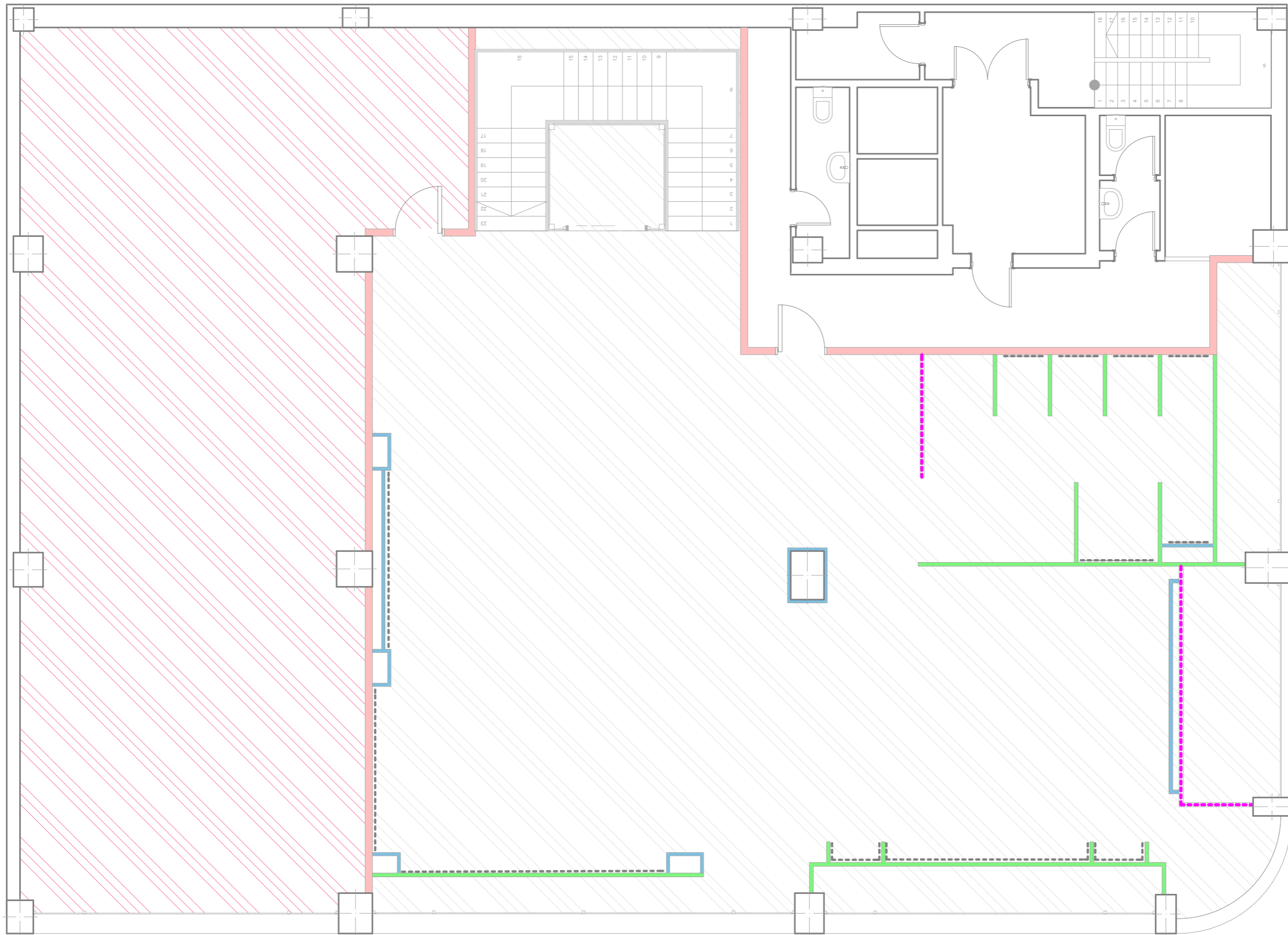
TFC:
**Reforma de local comercial para
tienda de ropa, A Coruña**
Convocatoria:
Julio 2013

Título Plano:
Planta Baja
Escala:
1:75

Categoría plano:
7. ACABADOS

Nº Plano
11 / 41

ID Plano
7.1



- LEYENDA DE ACABADOS**
- Trasdosado autoportante formado por placas de cartón yeso montadas sobre estructura de acero galvanizado pintado de color blanco RAL 9010
 - Tabique formado por una placa de cartón yeso a cada lado de la estructura de acero galvanizado, pintadas de color RAL 9010
 - Tabique resistente al fuego EI-120' formado por dos placas FOC de 15mm a cada lado del paramento con estructura de acero galvanizado de 90mm pintado de color RAL 9010
 - Falso techo continuo de cartón yeso formado por una placa de cartón yeso colgada de estructura de acero galvanizado, pintado de color RAL 9010
 - Falso techo continuo resistente al fuego EI-120' formado por placas FOC de cartón yeso formado por una placa de cartón yeso colgada de estructura de acero galvanizado, pintado de color RAL 9010
 - Panelado vertical de lamas de madera de roble de escuadría 4x8cm, de diferentes alturas según planos de Alzados y secciones
 - Refuerzo de madera de DM de 16mm



**ESCUELA UNIVERSITARIA DE
ARQUITECTURA TÉCNICA DE
A CORUÑA**
Departamento de CIENCIA Y TECNOLOGÍA DE
LA REPRESENTACIÓN GRÁFICA

Alumna:
Jennifer Mosquera Freire
Tutor:
D. Luis Pérez Doval

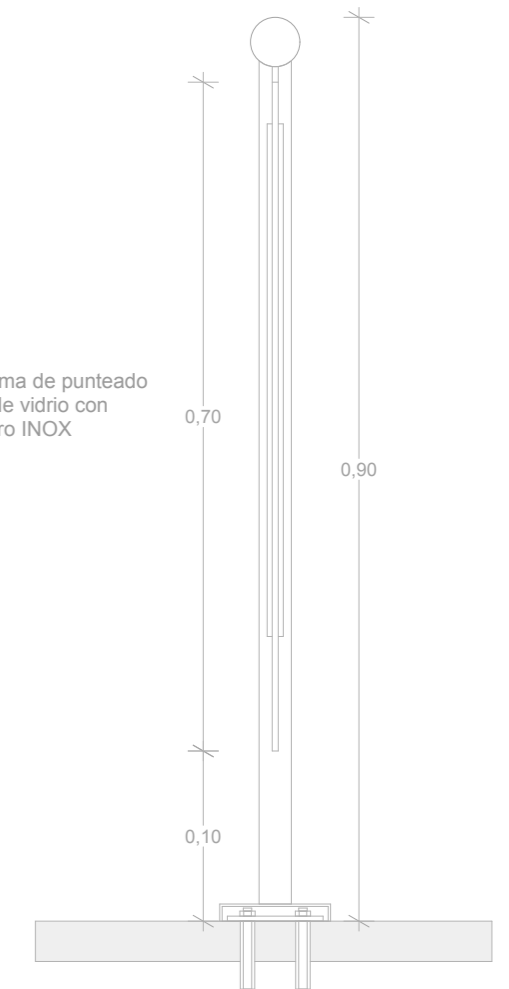
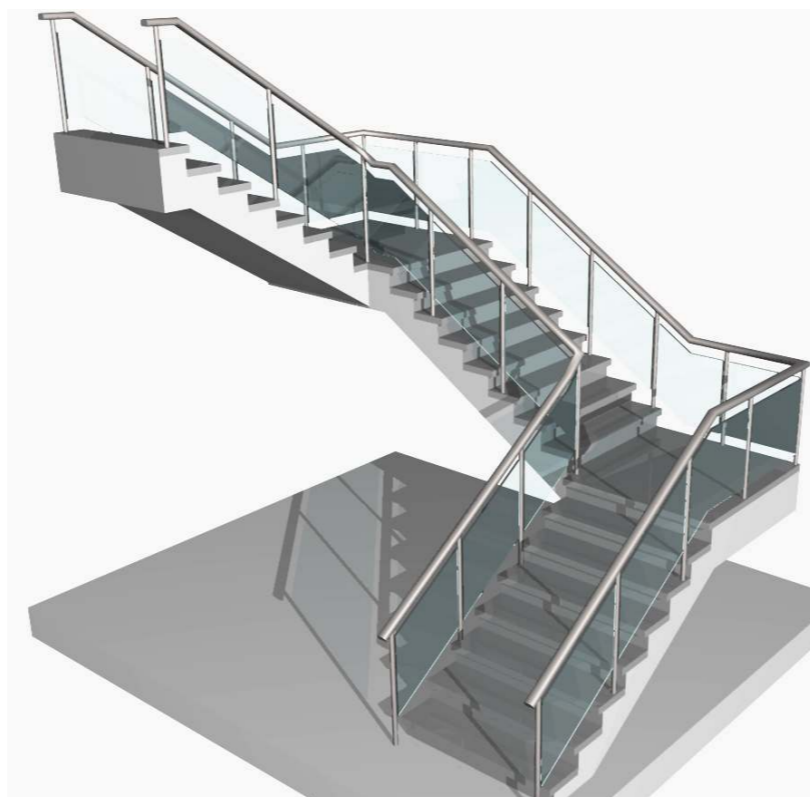
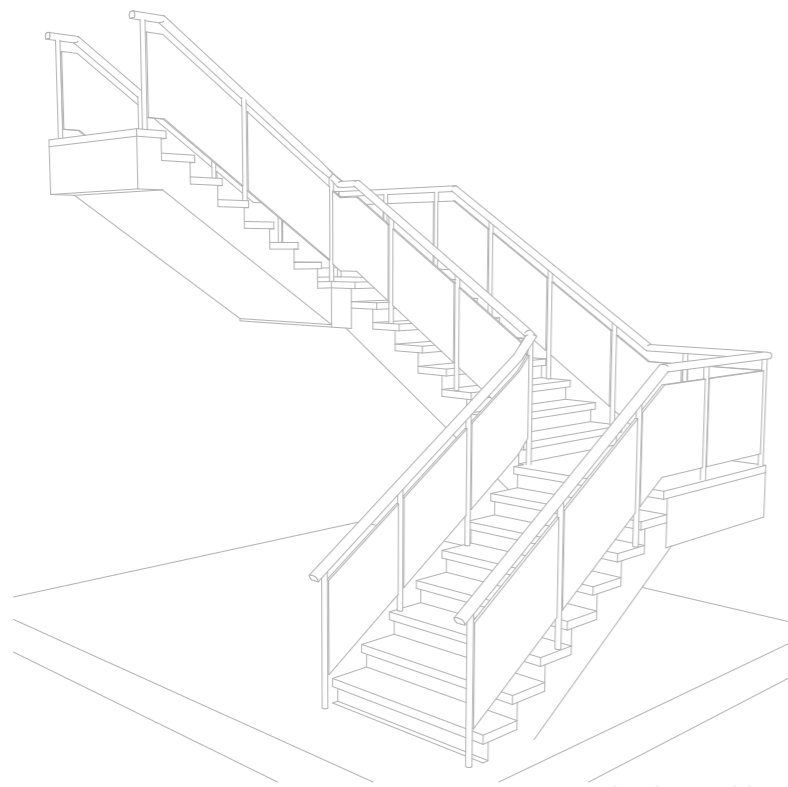
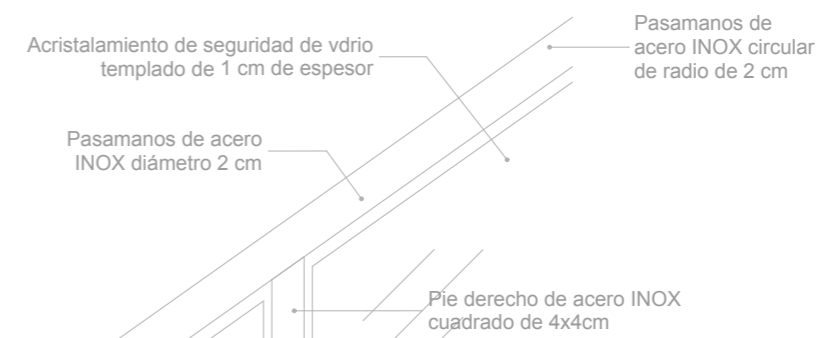
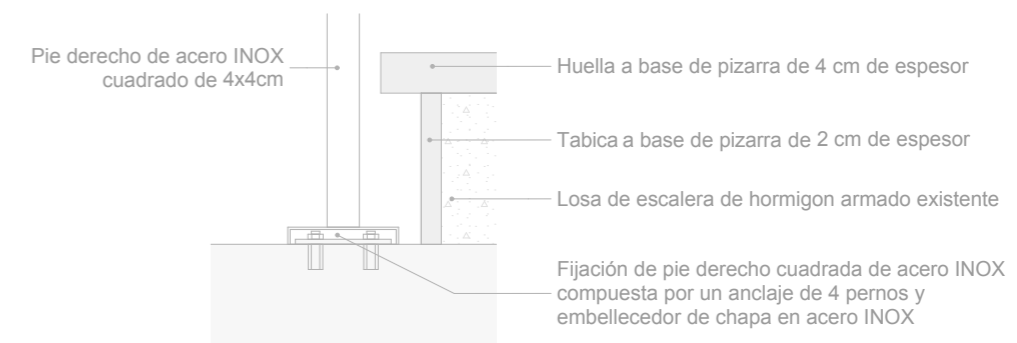
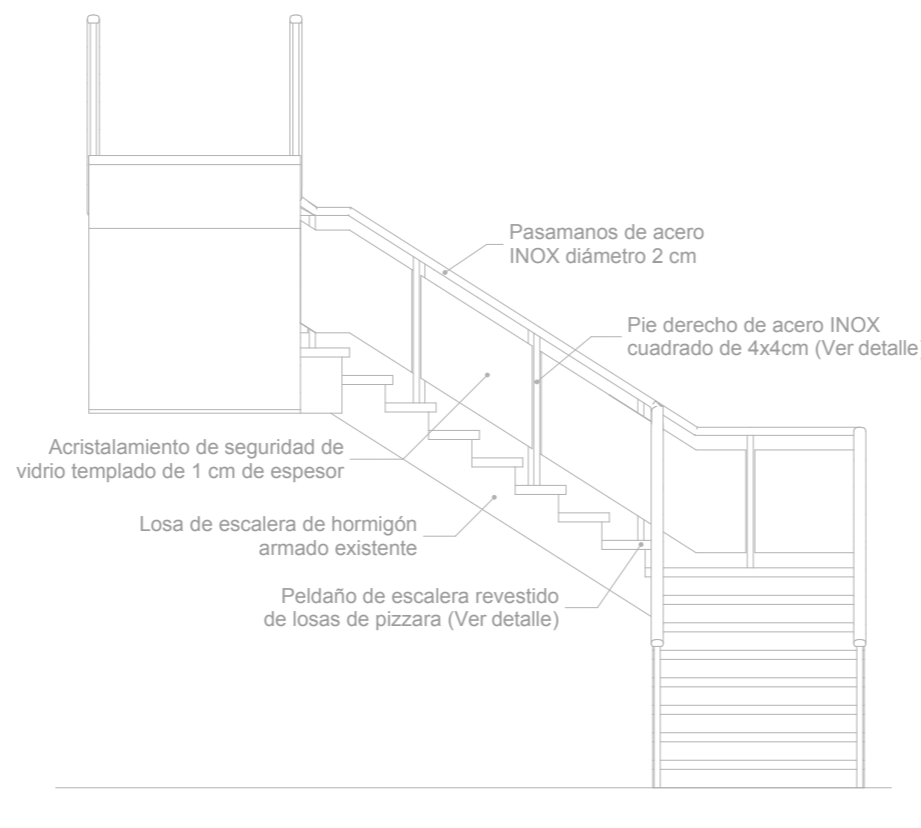
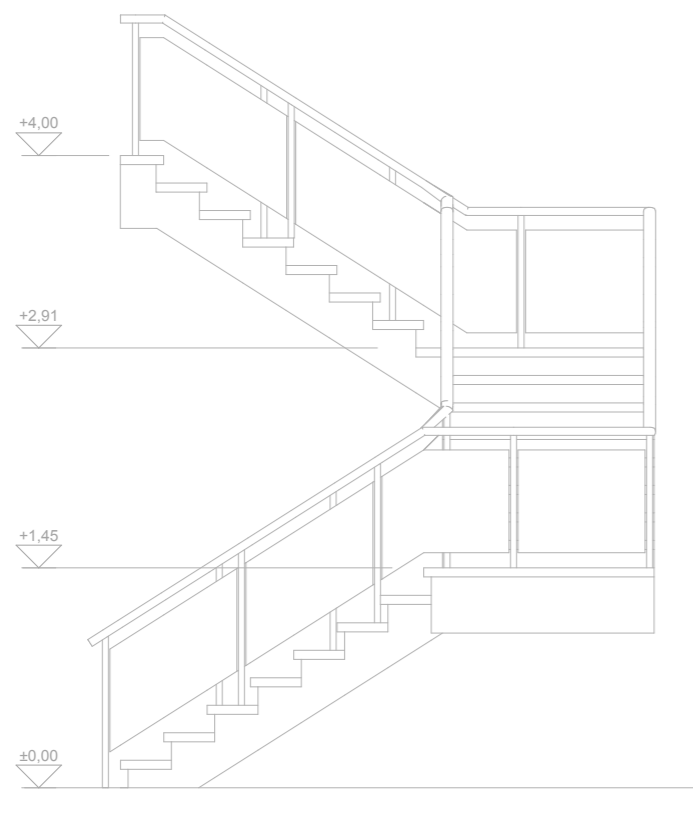
TFC:
**Reforma de local comercial para
tienda de ropa, A Coruña**
Convocatoria:
Julio 2013

Título Plano:
Planta Primera
Escala:
1:75

Categoría plano:
7. ACABADOS

Nº Plano
12 / 41

ID Plano
7.2



PÉRSPECTIVA ESCALERA

8. ELECTRICIDAD Y SONIDO



- LEYENDA DE ILUMINACIÓN**
- Luminaria suspendida modelo CRISTAL
 - Luminaria suspendida modelo CRISTAL BOLAS
 - Downlight cuadrado CROMADO 15x15
 - Downlight cuadrado BLANCO 25x25
 - Panel LED color Blanco Cálido
 - Lámpara con tubos fluorescentes 30x75
 - Luminaria de emergencia 95 lúmenes
- LEYENDA DE ELECTRICIDAD**
- Toma de TV
 - Toma de teléfono
 - Toma de corriente 16A
 - Toma de corriente suelo 16A
 - Antena WI-FI
- LEYENDA DE SONIDO**
- Altavoz de empotrar JBL 24/CT



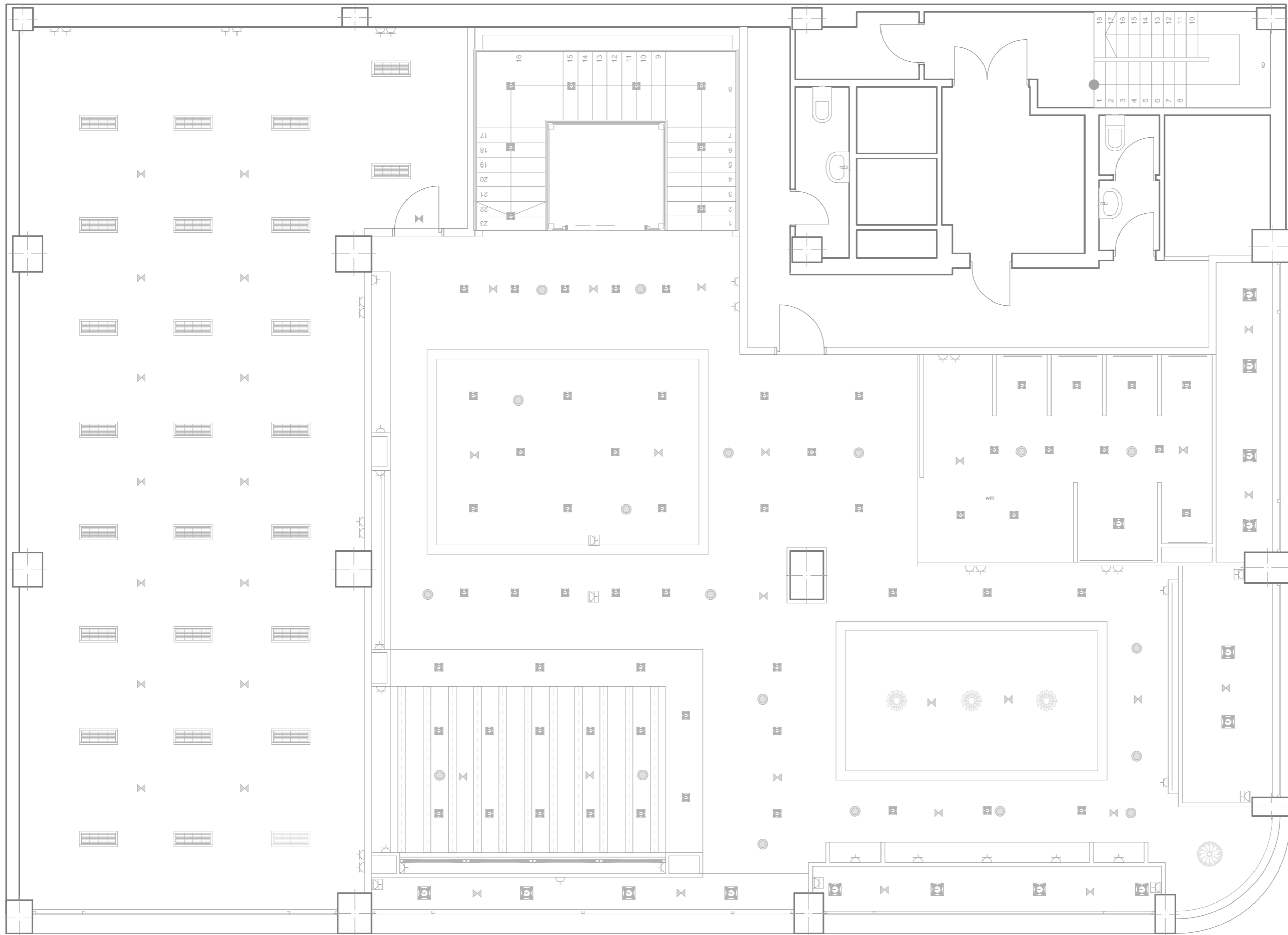
**ESCUELA UNIVERSITARIA DE
ARQUITECTURA TÉCNICA DE
A CORUÑA**
Departamento de CIENCIA Y TECNOLOGÍA DE
LA REPRESENTACIÓN GRÁFICA

Alumna:
Jennifer Mosquera Freire
Tutor:
D. Luis Pérez Doval

TFC:
**Reforma de local comercial para
tienda de ropa, A Coruña**
Convocatoria:
Julio 2013

Título Plano:
Planta Baja
Escala:
1:75

Categoría plano:
8. ELECTRICIDAD Y SONIDO
Nº Plano
14 / 41
ID Plano
8.1



- LEYENDA DE ILUMINACIÓN**
- Luminaria suspendida modelo CRISTAL
 - Luminaria suspendida modelo CRISTAL BOLAS
 - Downlight cuadrado CROMADO 15x15
 - Downlight cuadrado BLANCO 25x25
 - Panel LED color Blanco Cálido
 - Lámpara con tubos fluorescentes 30x75
 - Luminaria de emergencia 95 lúmenes
- LEYENDA DE ELECTRICIDAD**
- Toma de TV
 - Toma de teléfono
 - Toma de corriente 16A
 - Toma de corriente suelo 16A
 - Antena WI-FI
- LEYENDA DE SONIDO**
- Altavoz de empotrar JBL 24/CT



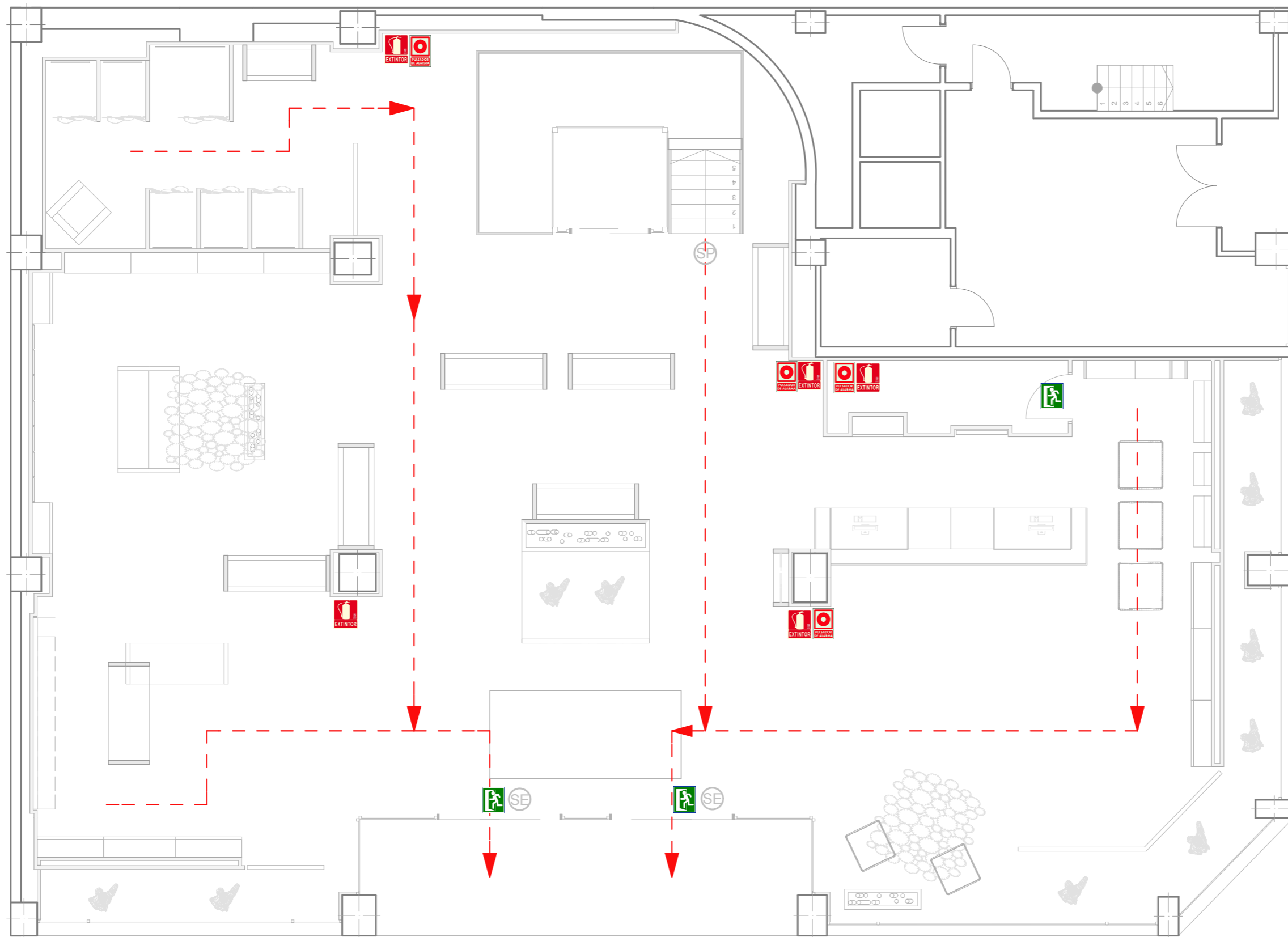
**ESCUELA UNIVERSITARIA DE
ARQUITECTURA TÉCNICA DE
A CORUÑA**
Departamento de CIENCIA Y TECNOLOGÍA DE
LA REPRESENTACIÓN GRÁFICA

Alumna:
Jennifer Mosquera Freire
Tutor:
D. Luis Pérez Doval









TFC:
**Reforma de local comercial para
tienda de ropa, A Coruña**
Convocatoria:
Julio 2013

Título Plano:
Planta Primera
Escala:
1:75

Categoría plano:
8. ELECTRICIDAD Y SONIDO
Nº Plano
15 / 41
ID Plano
8.2



LEYENDA CONTRAINCENDIOS

-  Indicación de salida de emergencia
-  Extintor de polvo de 6 Kg. 21A 113B
-  Pulsador de alarma
-  Recorridos de evacuación
-  Salida de planta
-  Salida de edificio
-  Resist. al fuego de elem. compartimentador_Tabiques y Techos
-  Resistencia al fuego de elemento compartimentador_Puertas



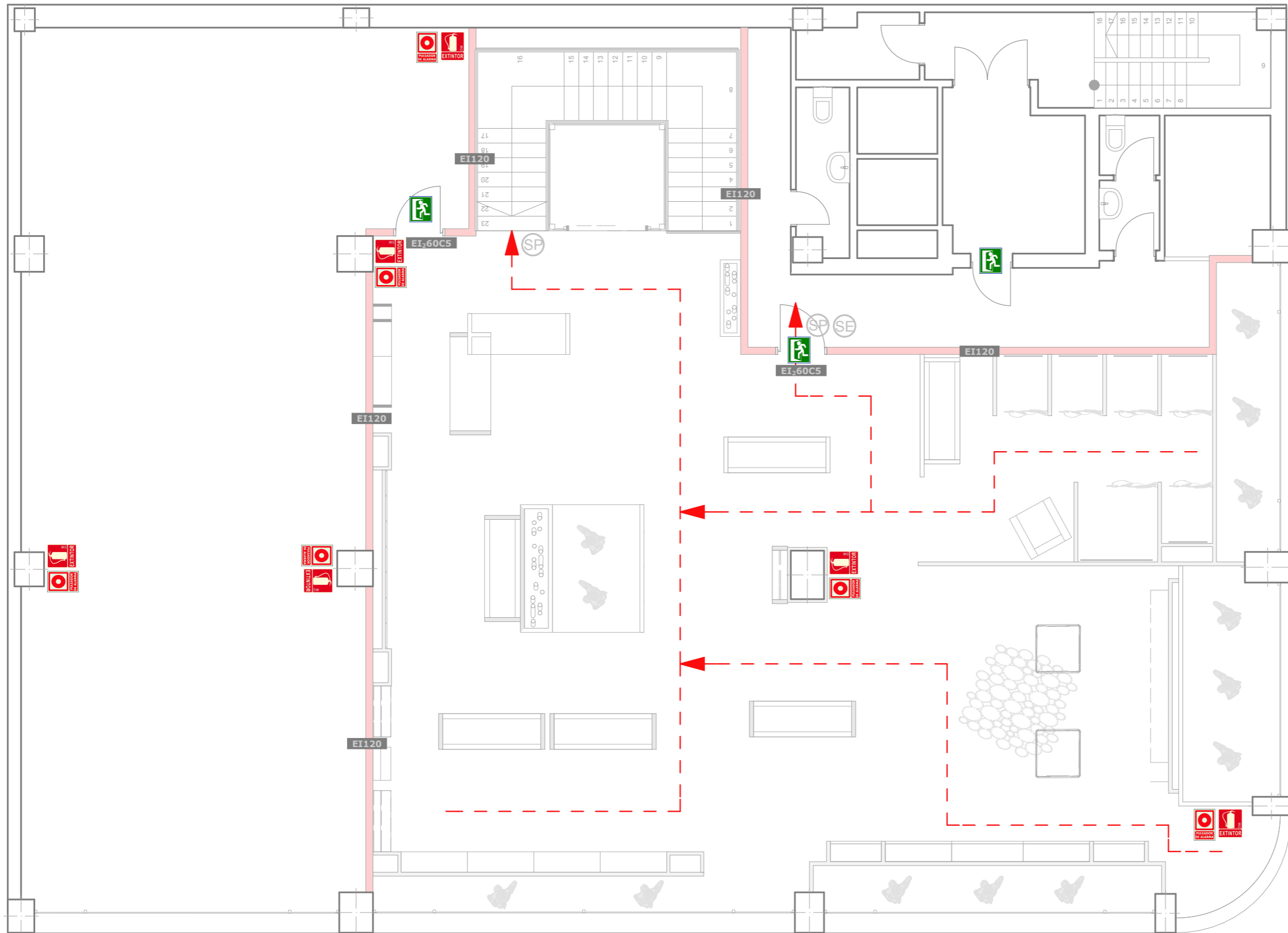
**ESCUELA UNIVERSITARIA DE
ARQUITECTURA TÉCNICA DE
A CORUÑA**
Departamento de CIENCIA Y TECNOLOGÍA DE
LA REPRESENTACIÓN GRÁFICA

Alumna:
Jennifer Mosquera Freire
Tutor:
D. Luis Pérez Doval









TFC:
**Reforma de local comercial para
tienda de ropa, A Coruña**
Convocatoria:
Julio 2013

Título Plano:
P1 Planta Baja
Escala:
S/Escala

Categoría plano:
9. CONTRAINCENDIOS
Nº Plano
16 / 41
ID Plano
9.1



LEYENDA CONTRAINCENDIOS

-  Indicación de salida de emergencia
-  Extintor de polvo de 6 Kg. 21A 113B
-  Pulsador de alarma
-  Recorridos de evacuación
-  Salida de planta
-  Salida de edificio
-  Resist. al fuego de elem. compartimentador_Tabiques y Techos
-  Resistencia al fuego de elemento compartimentador_Puertas