



## PREMIOS C.O.A.G. FIN DE CARRERA

Renovadas en la pasada primavera tanto la Dirección de la Escuela de Arquitectura de La Coruña como el Decanato del Colegio de Arquitectos de Galicia, se iniciaron inmediatamente conversaciones para aproximar las posiciones de ambas instituciones, en orden a crear «un marco de colaboración permanente que, a partir de sus específicas aportaciones, posibilite un enriquecimiento mutuo en el ámbito cultural y, al mismo tiempo facilite el acceso a la vida profesional de los recién titulados», tal vez y como se recoge en el preámbulo del Documento de Colaboración que fue finalmente suscrito por don José Manuel Rey Pichel y por don José Ramón Alonso Pereira, como Decano del Colegio y Director de la Escuela, respectivamente, el día 20 de julio de 1989 y ratificado seguidamente por los órganos correspondientes.

Desde el primer momento la colaboración acordada se centraría, pues, en dos aspectos muy claros de interés común: la **Arquitectura** y el **arquitecto**, entendido particularmente éste en ese ámbito de intersección o convergencia que se establece entre la Escuela y el Colegio que es el **final de carrera**, momento último en la vida del estudiante y punto de arranque en la vida profesional del colegiado.

A este ámbito de intersección se dirigían expresamente tres de las cláusulas de dicho Documento de Colaboración: la creación de un Seminario de Práctica Profesional, impartido por el Colegio y dirigido a los alumnos del último curso de Carrera; la ayuda para la realización del viaje de estudios Fin de Carrera; y, finalmente, la institución de un premio anual —**Premio C.O.A.G. Fin de Carrera**— dirigido a los alumnos —ya arquitectos en el momento

de la concesión— que hayan presentado su Proyecto Fin de Carrera en cada curso académico.

Se pensaba que dichos premios fueran concedidos por un Jurado especial, más o menos vinculado al que concede los Premios C.O.A.G. para obras de Arquitectura. Sin embargo, en esta primera edición, el proceso de selección se hizo recaer en la Comisión Mixta Escuela-Colegio creada en el mismo Documento de Colaboración y encargada de desarrollarlo. Dicha Comisión Mixta se dirigió el pasado mes de febrero a los arquitectos que en el curso 1988-89 hubiesen obtenido la calificación de notable o sobresaliente en cualquiera de las convocatorias para Fin de Carrera de ese año académico. Examinados los trabajos presentados, la Comisión Mixta, en sesión celebrada el pasado día 5 de marzo, acordó por unanimidad conceder «ex aequo» el Premio C.O.A.G. Fin de Carrera 1988-89 a **don Andrés Fernández-Albalat Ruiz, don Manuel Freire Tellado y doña Angélica Lorenzen Ketterling**.

Seguidamente, el viernes día 16 de marzo, tuvo lugar la entrega de los diplomas acreditativos, en el curso de un acto colegial celebrado en la sede del Colegio en Santiago de Compostela, en el cual se entregó también el III Premio C.O.A.G. a la mejor obra de arquitectura y que recayó este año en don José Manuel Casabella López, Profesor de Proyectos de la Escuela de Arquitectura.

Y como mejor ejemplo de esta colaboración entre Escuela y Colegio que continúa desarrollándose día a día, este **Boletín Académico** publica seguidamente lo más significativo de la documentación de los Proyectos Fin de Carrera galardonados.

# PROYECTO: ESCUELA DE ARQUITECTURA

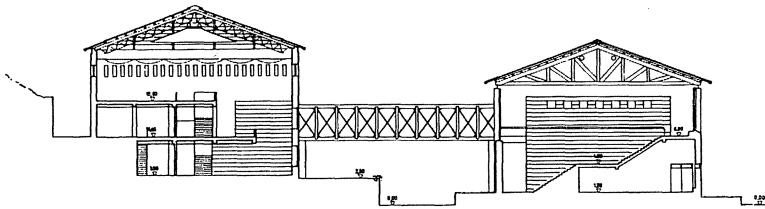
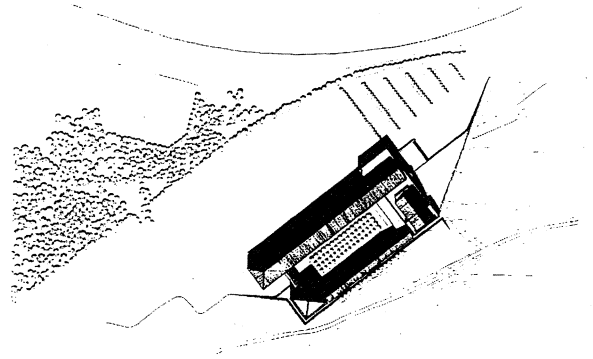


Fig. 2. SECCION POR LA BIBLIOTECA.

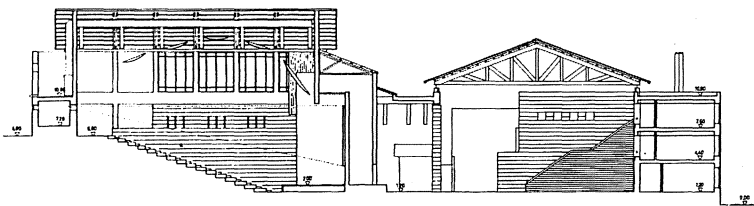


Fig. 3.—SECCION POR EL SALON DE ACTOS.

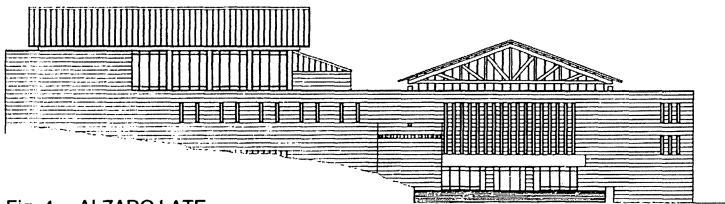


Fig. 4.—ALZADO LATERAL.

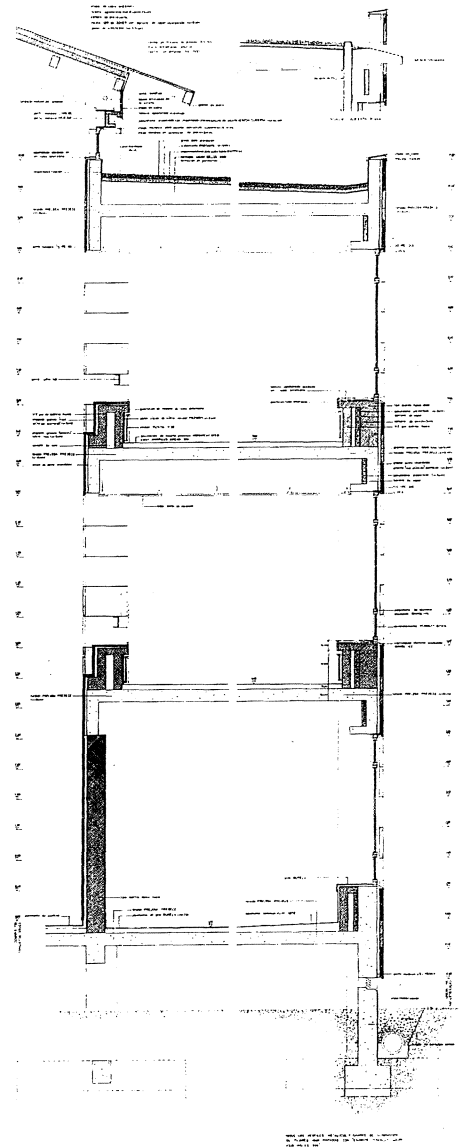
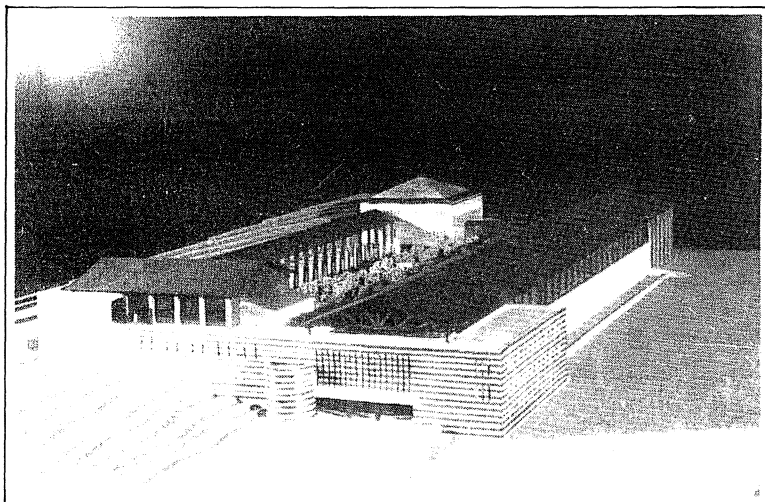


Fig. 5.—SECCION CONSTRUCTIVA.

Fig. 7.—PLANTA NIVEL 0.

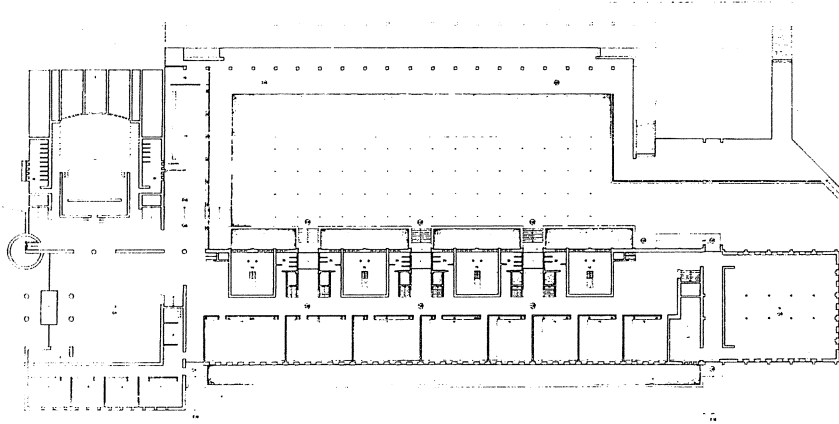


Fig. 8.—PLANTA NIVEL 1.

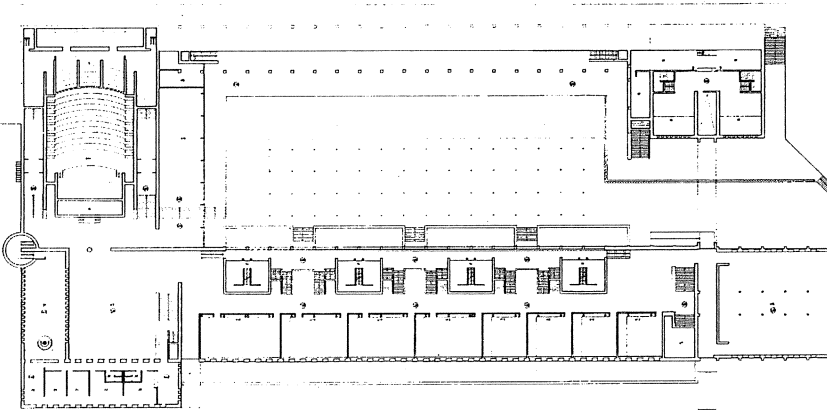
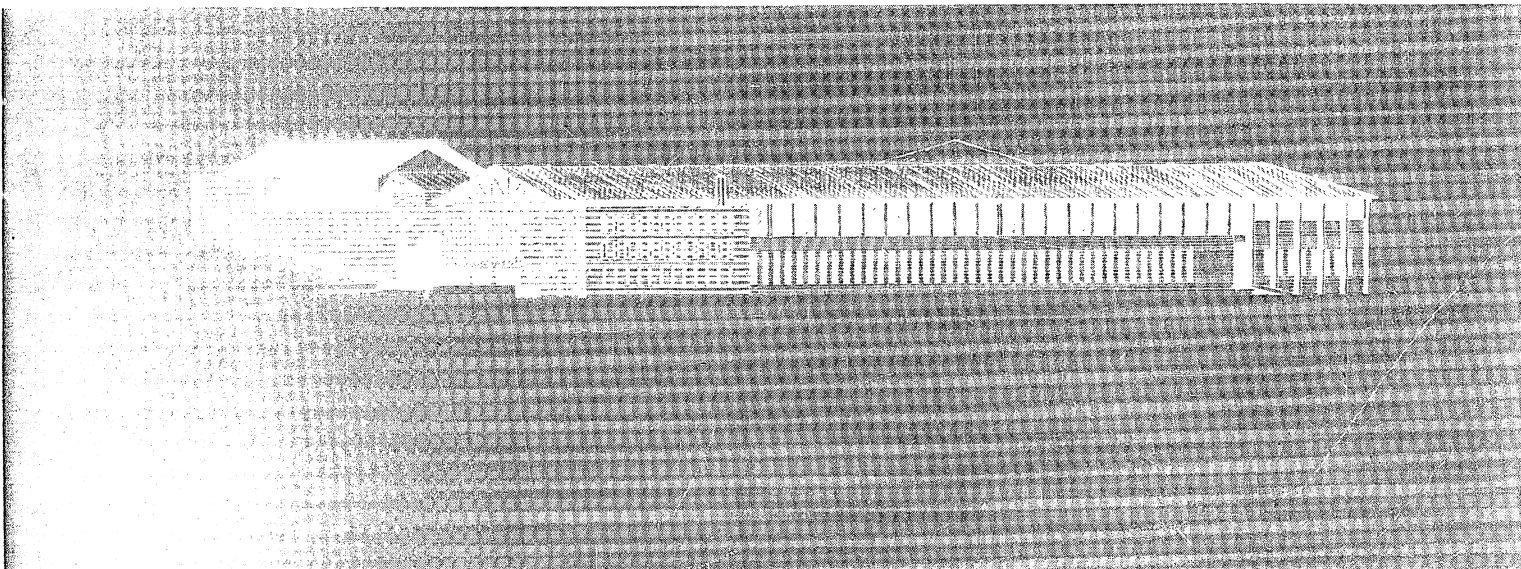
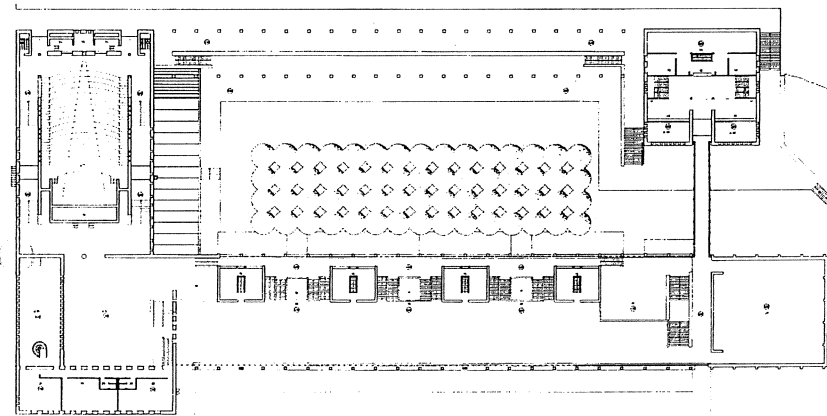


Fig. 9.—PLANTA NIVEL 2.



# BIBLIOTECA NACIONAL GALLEGA

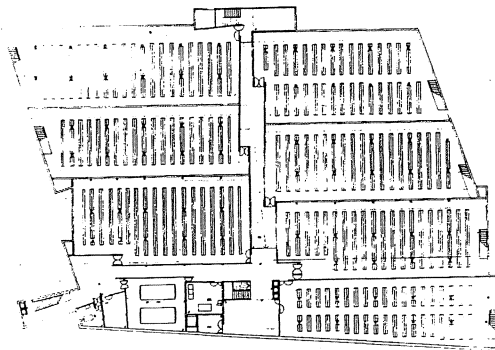
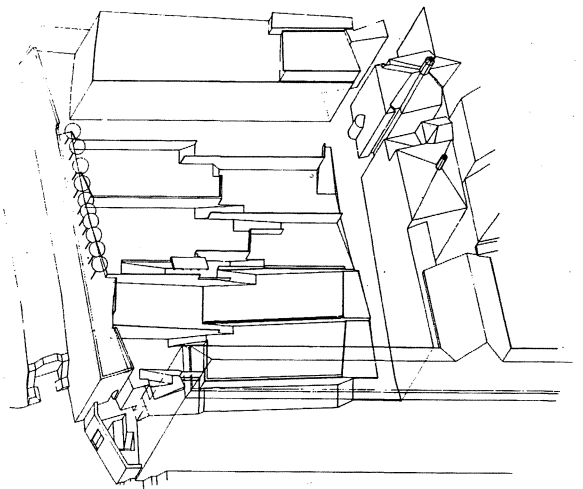
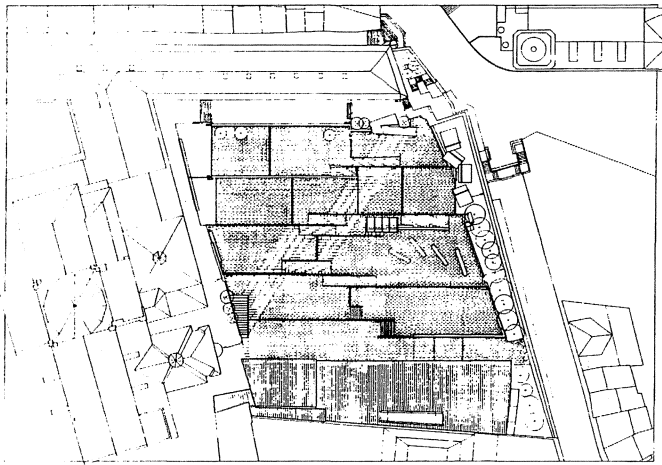


Fig. 3.—PLANTA SOTANO:  
DEPOSITO.

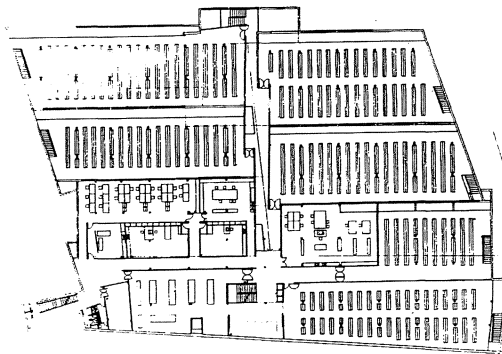


Fig. 4.—PLANTA SEMISO-  
TANO: DEPOSITO Y SERVI-  
CIOS TECNICOS.

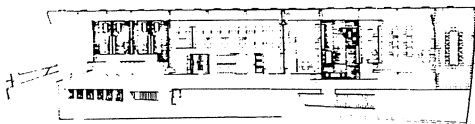


Fig. 5.—PLANTA PRIMERA:  
DIRECCION Y SERVICIOS  
ADMINISTRATIVOS.

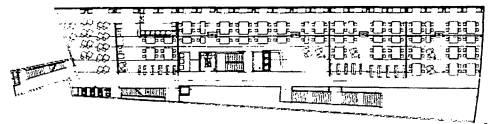


Fig. 6.—PLANTA SEGUN-  
DA: SALAS DE LECTURA.

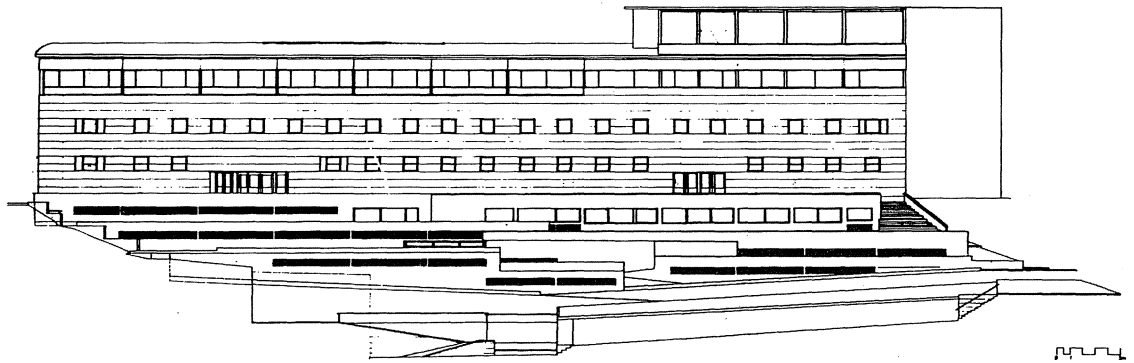


Fig. 7.—ALZADO A LA PLAZA.

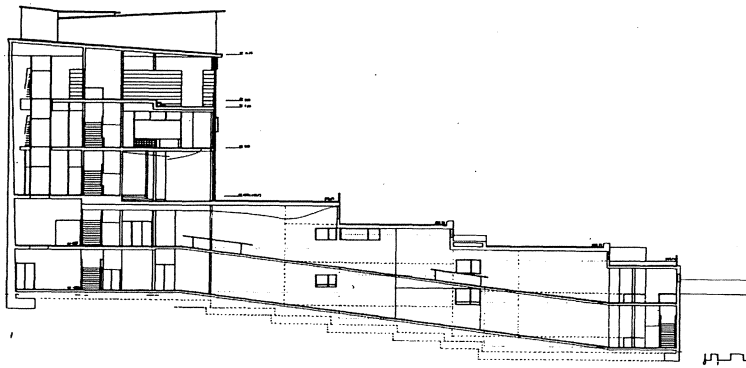


Fig. 8.—SECCION POR LA RAMPA CENTRAL.

Fig. 9.—SECCION POR LA ZONA DE LECTURA.

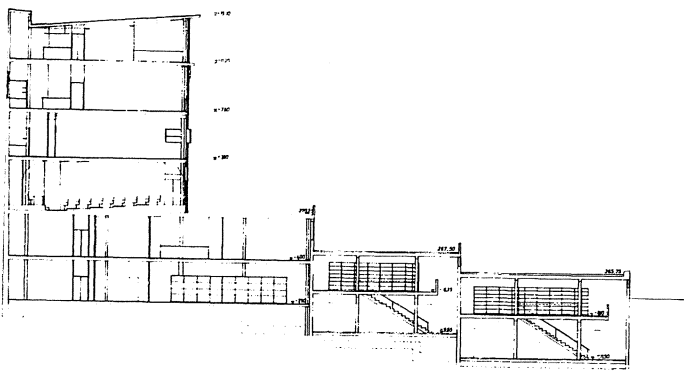
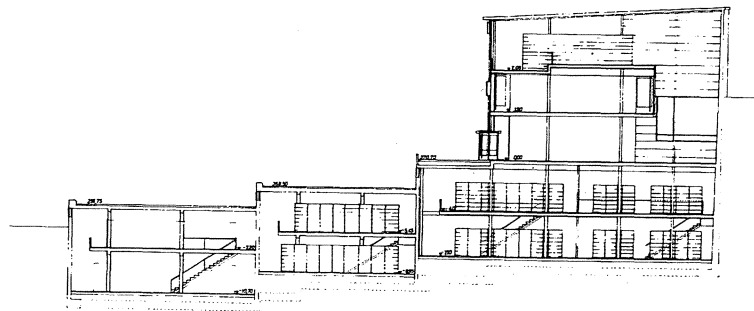


Fig. 10.—SECCION POR LA SALA DE CONFERENCIAS. (PLANTA 0).

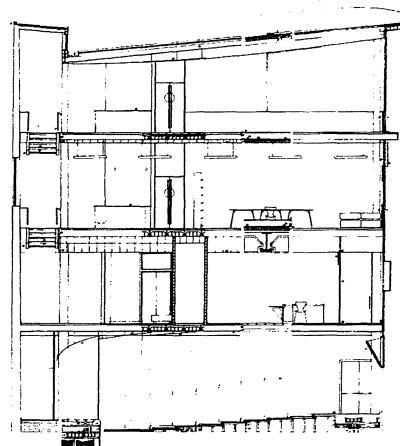


Fig. 11.—SECCION CONSTRUCTIVA.

# RESIDENCIA DE ESTUDIANTES

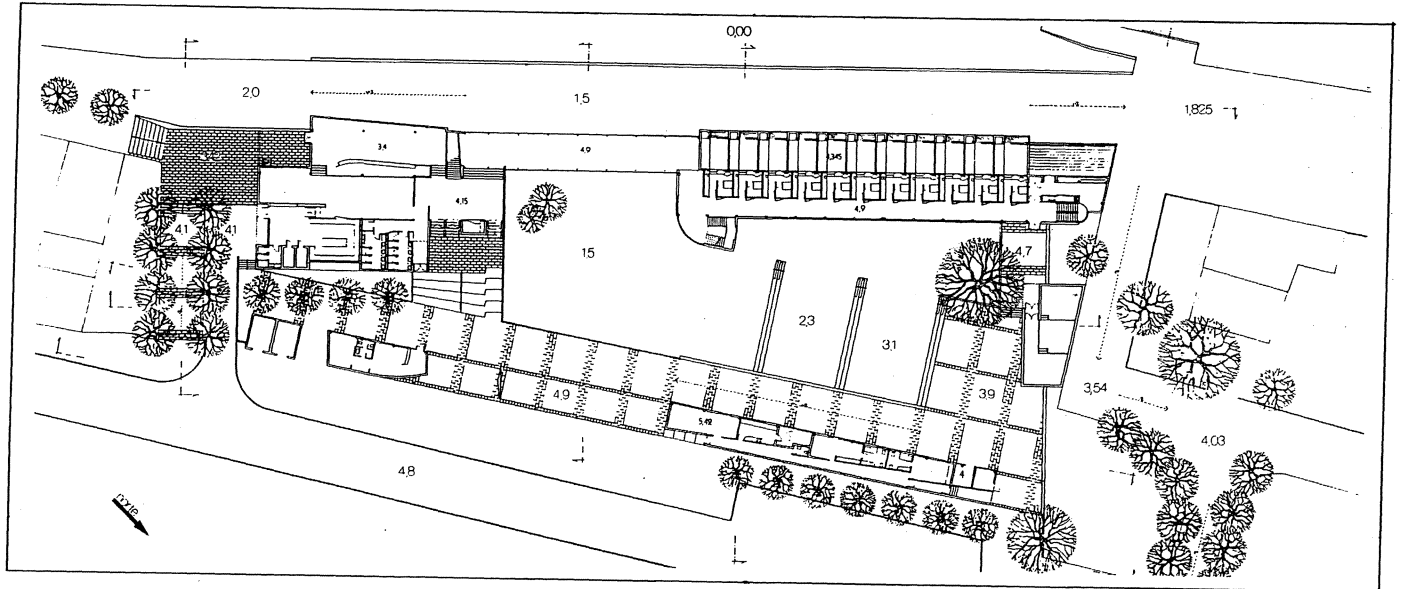


Fig. 1.—PLANTA GENERAL.

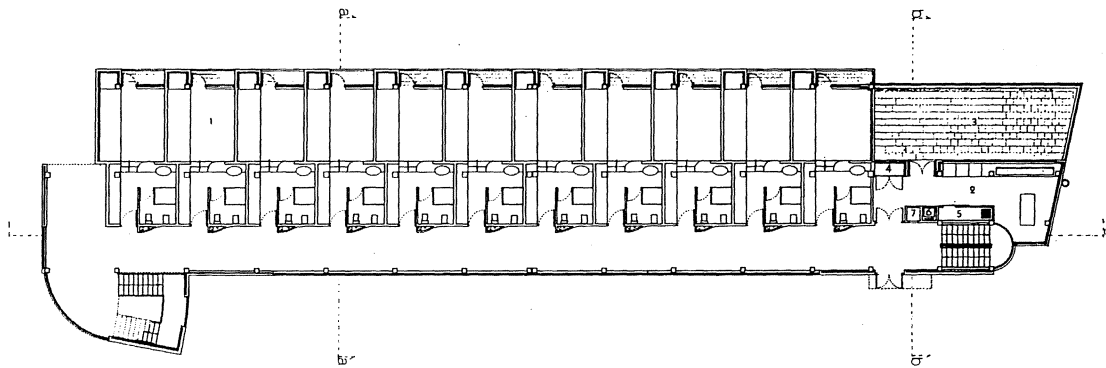


Fig. 2.—RESIDENCIA: PLANTA PRIMERA.

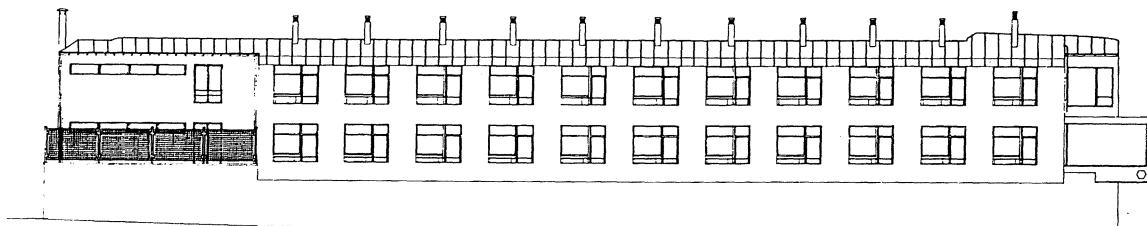
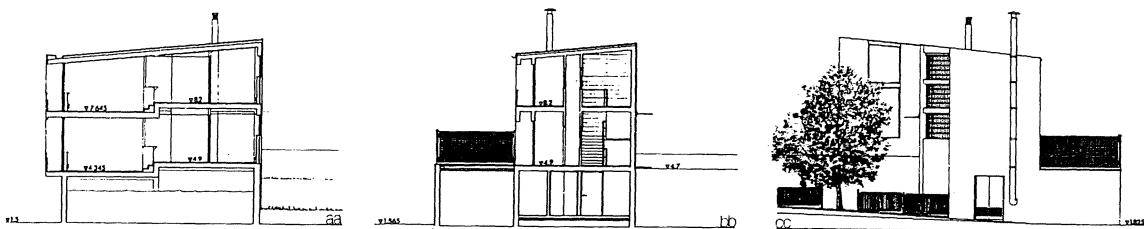


Fig. 3.—ALZADO HABITACIONES.



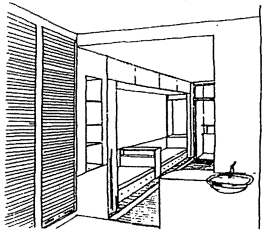
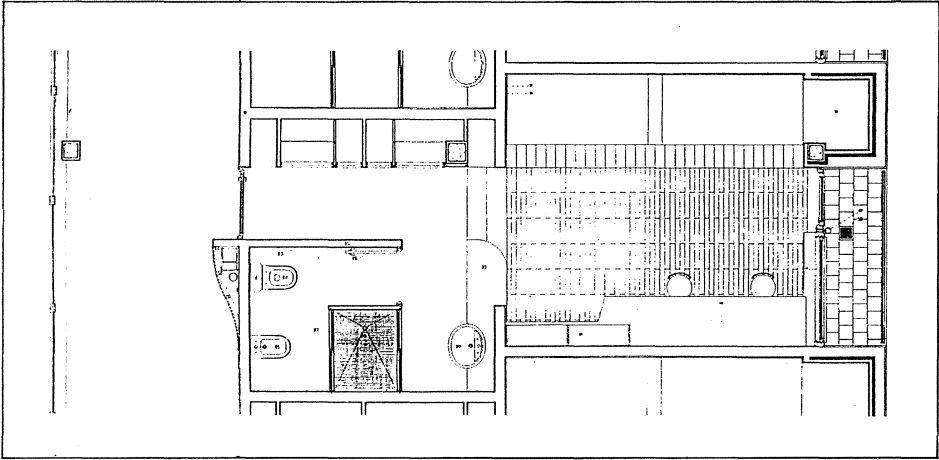
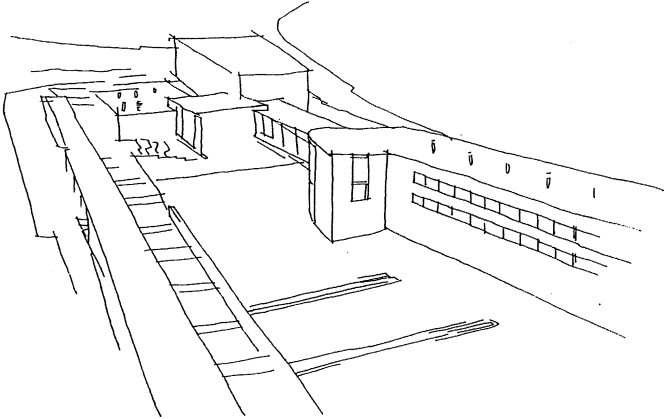


Fig. 6.—HABITACION TIPO.

