

DEFINICIÓN DEL PROGRAMA

Mercado Gastronómico, satisfice inquietudes culturales y lúdicas, da servicio y funciona como punto focal al público más turístico.
 Albergue juvenil.
 Uso administrativo
 Museo do Cárcere Provincial: Rematando la ruta de los museos
 Proyecto cárcere: Edificio polivalente con aulas de diferente tamaño, auditorio y pequeños espacios comerciales de escala de barrio.

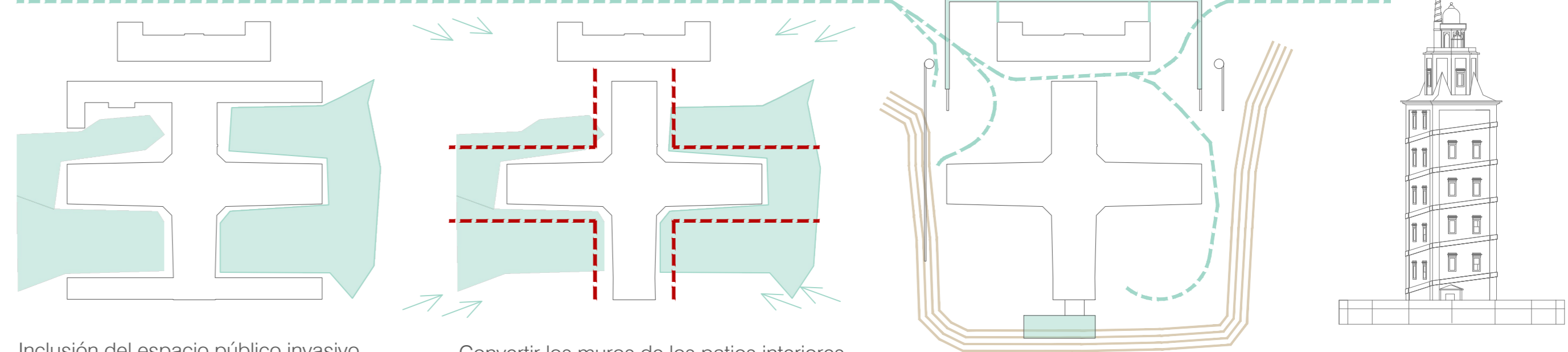
El parque en el que se encuentra el centro penitenciario funciona como almohadilla que absorbe las diferencias de tejido, el barrio de Monte Alto El objeto de este proyecto será solucionar esta relación a través de la nueva arquitectura.

- Público transeúnte, turístico, y deportista.
- Público residente, vida cotidiana

La situación topográfica no favorece la percepción clara del "monumento", aporta carácter "oculto y secreto". Se entenderá esta cualidad y se fomentará

REDIRECCIÓN DE LOS FLUJOS. ESTRATEGIA EN LA ESCALA URBANA

flujo peatonal →

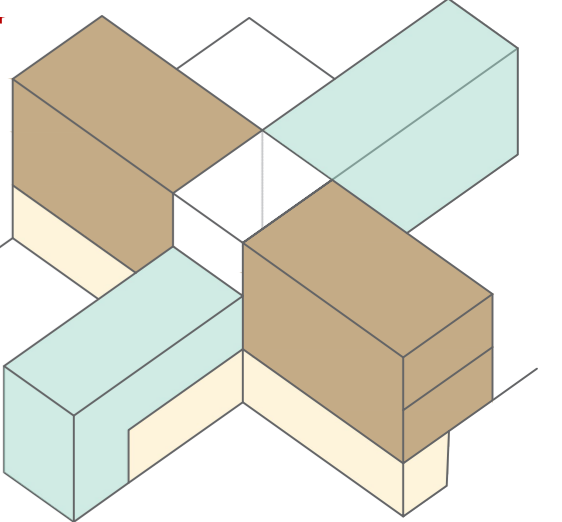


Inclusión del espacio público invasivo sobre la parcela. Se busca que el edificio no tenga una puerta de entrada única, se recurrirán a estrategias de abordaje, romper las construcciones auxiliares. El equilibrio en el que el edificio pierde su carácter de hermetismo sin abandonar su propia esencia.

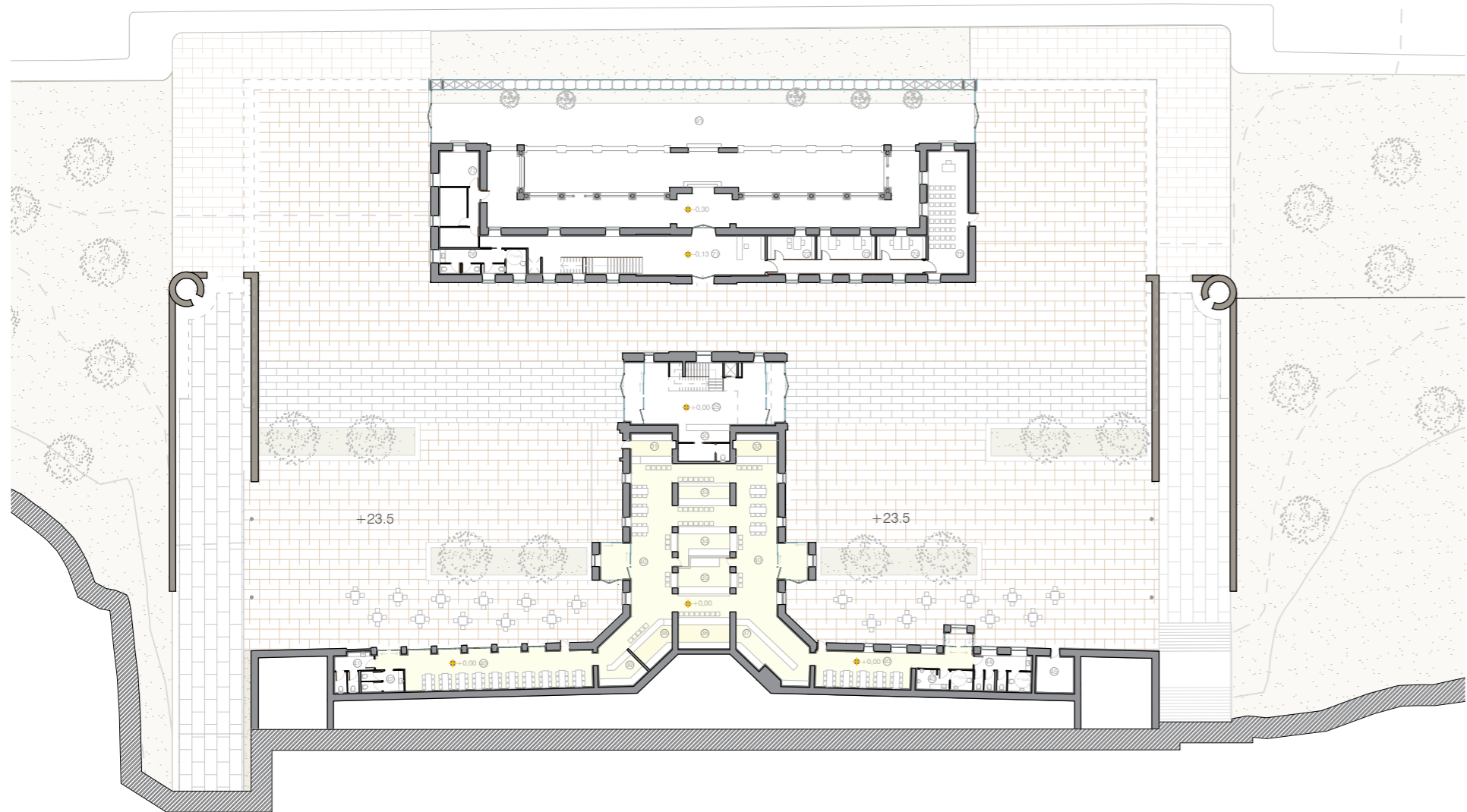
Convertir los muros de los patios interiores en las fachadas principales, creando puntos de referencia a los que llegar, en medio de un parque sin zonificar. Se necesita cambiar la dirección de los recorridos creando espacios públicos de calidad para asegurar que el complejo se use.

Barrio. cota de la calle 10 m por encima de las nuevas plazas

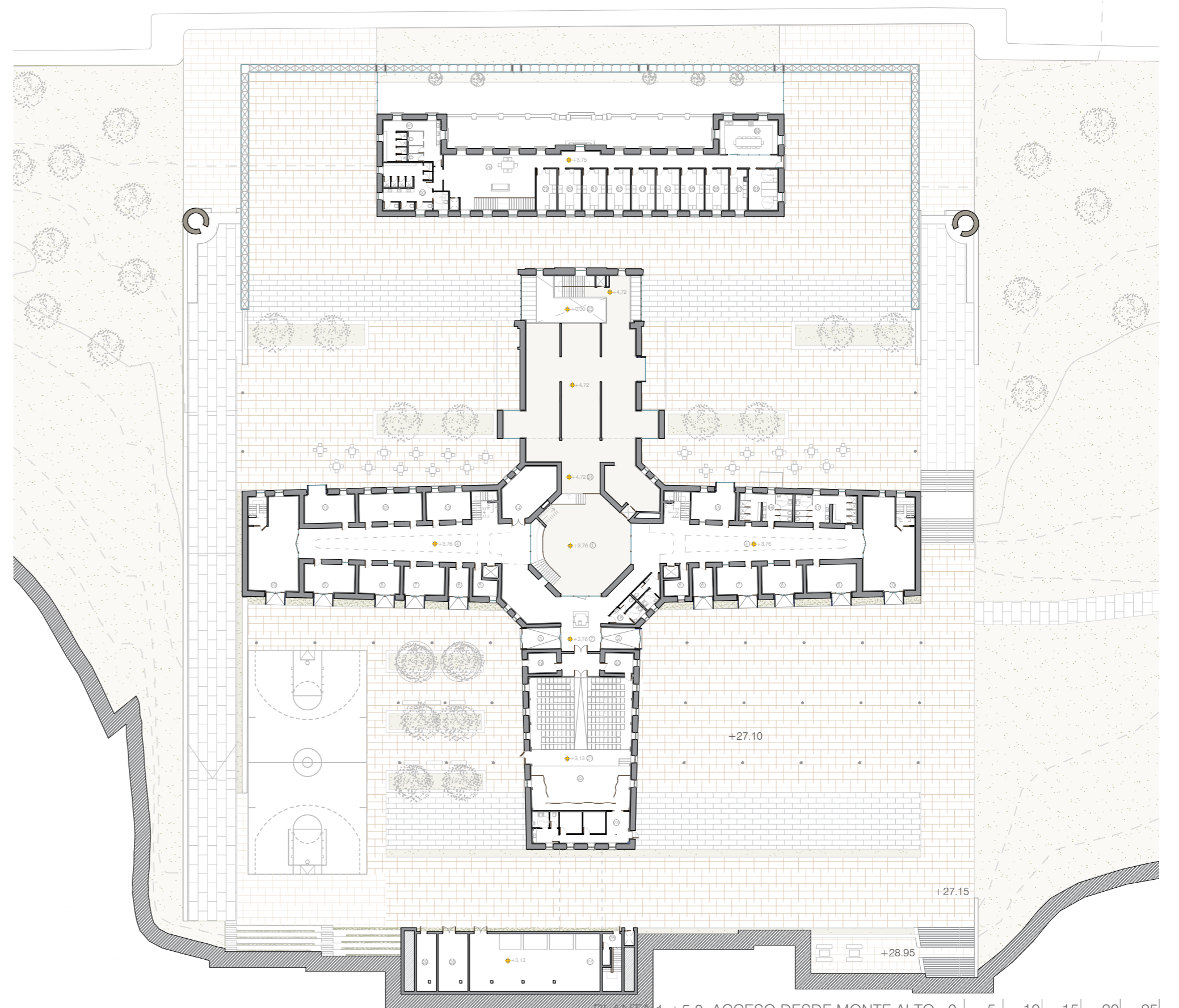
- mercado gastronómico
- museo Cárcel
- Centro social Proyecto Cárcere
- Panóptico. Pieza articuladora.



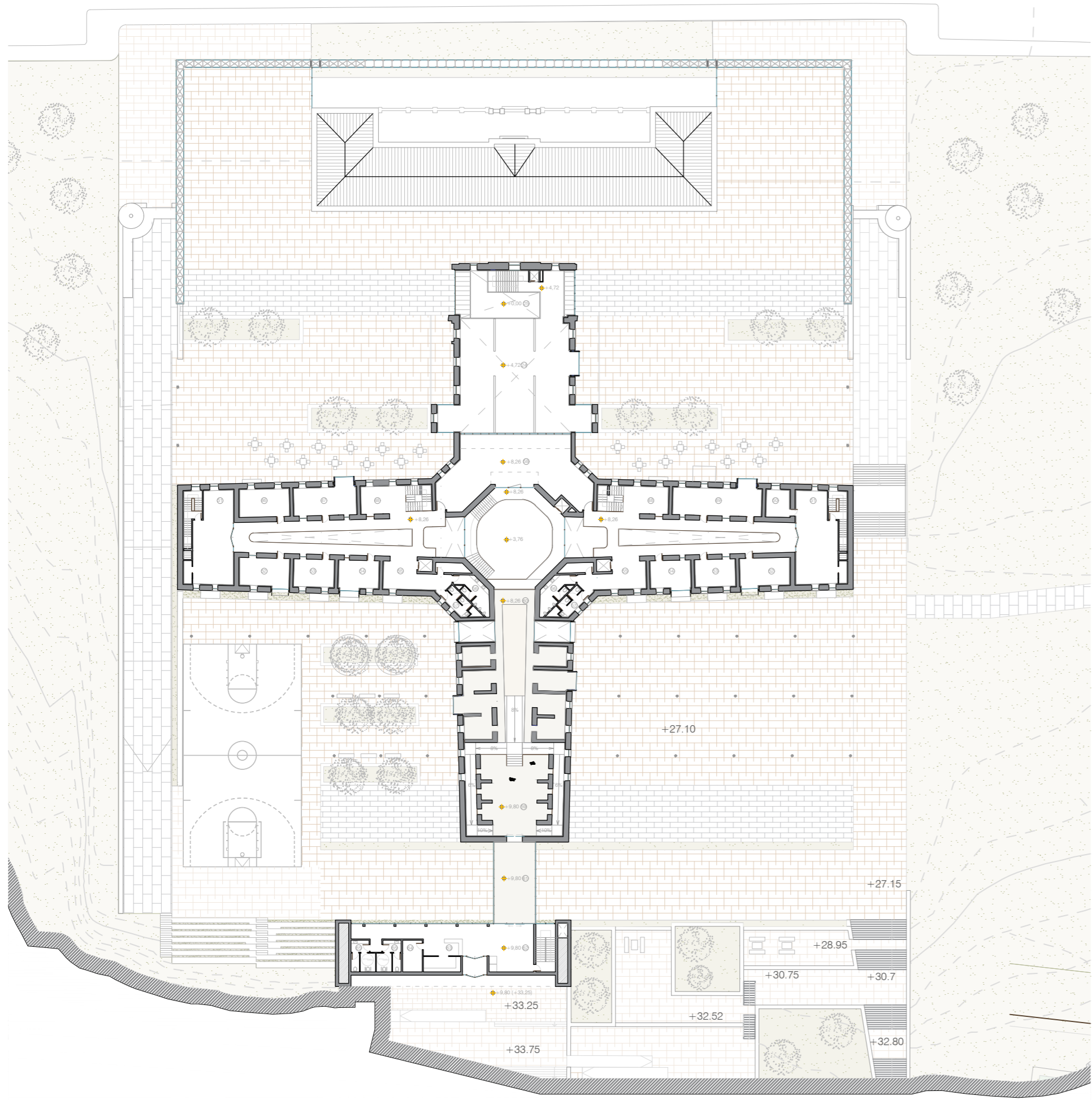
Se propone una nueva conexión introduciendo el recorrido de paseo en en el tejido urbano, desviando los flujos, se desdibuja el límite entre el barrio y la zona turística y se le otorga a la primera un espacio de recreo de calidad en primer plano.



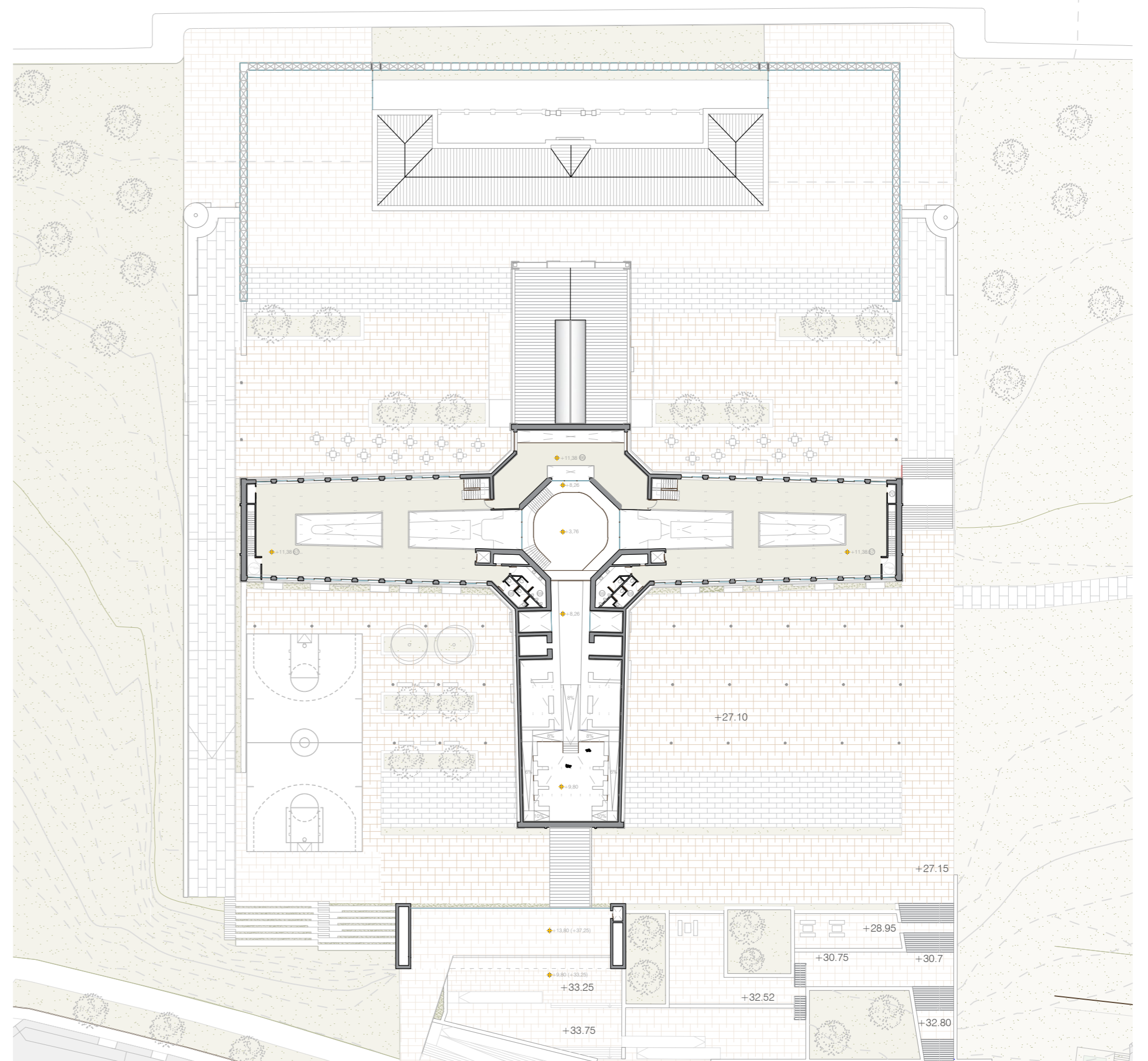
PLANTA BAJA COTA +2.00 MERCADO GASTRONÓMICO 0 | 5 | 10 | 15 | 20 | 25



PLANTA 1 +5.8. ACCESO DESDE MONTE ALTO 0 | 5 | 10 | 15 | 20 | 25



PLANTA 2 +7.75/10 0 | 5 | 10 | 15 | 20 | 25



PLANTA 3 +12.35. PLANTA LIBRE 0 | 5 | 10 | 15 | 20 | 25

