

ETSAC PFC diciembre 2015

Alumno: Luis Ruiz Lamas
Tutor: Xosé Manuel Rosales

ESCUELA INFANTIL EN ARTEIXO
PLANOS

ÍNDICE DE PLANOS

U01.	Plano de situación
U02.	Emplazamiento
A01.	Resumen
A02.	Planta baja
A03.	Planta primera
A04.	Planta cubierta
A05.	Alzados y secciones
A06.	Memoria de carpinterías 1
A07.	Memoria de carpinterías 2
A08.	Memoria de carpinterías 3
A09.	Memoria de carpinterías 4
A10.	Acotados. Planta baja
A11.	Acotados. Planta primera
C01.	Acabados. Planta baja
C02.	Acabados. Planta primera
C03.	Sección constructiva A
C04.	Detalles 1 secc. const. A
C05.	Detalles 2 secc. const. A
C06.	Sección constructiva G
C07.	Detalles secc. const. G
C08.	Detalles aula
C09.	Detalles planta
C10.	Escalera
C11.	Detalles 3D
I01.	Fontanería. Planta primera
I02.	Fontanería. Planta baja
I03.	Fontanería. Detalles
I04.	Saneamiento. Planta cubierta
I05.	Saneamiento. Planta primera
I06.	Saneamiento. Planta baja
I07.	Electricidad. Planta primera
I08.	Electricidad. Planta baja
I09.	Electricidad. Esq. unifilar
I10.	Calefacción. Planta primera
I11.	Calefacción. Planta baja
I12.	Ventilación. Planta baja
I13.	Ventilación. Planta primera
I14.	Ventilación. Planta cubierta
I15.	CTE DB-SI. Planta primera
I16.	CTE DB-SI. Planta baja
E01.	Cimentación. Replanteo
E02.	Cimentación. Cotas
E03.	Cimentación
E04.	Cimentación. Despieces
E05.	Estructura. Forjado sanitario
E06.	Forjado sanitario. Vigas / Cuadro de pilares
E07.	Forjado planta primera. Armado inferior
E08.	Forjado planta primera. Armado superior
E09.	Forjado planta cubierta. Armado inferior
E10.	Forjado planta cubierta. Armado superior
E11.	Detalles estructurales

ETSAC PFC diciembre 2015

Alumno: Luis Ruiz Lamas

Tutor: Xosé Manuel Rosales

ESCUELA INFANTIL EN ARTEIXO

ÍNDICE DE PLANOS



Situación

El proyecto se sitúa en una parcela del núcleo urbano principal del ayuntamiento de Arteixo próximo a la ciudad de A Coruña.

Presenta una planta ligeramente rectangular con desniveles entre sus lados mayores.

Por su lado S.O. linda con medianeras de edificaciones vecinas, estando limitada por tres calles por el resto de sus lados.

Idea

Se pretende crear una arquitectura de clara lectura que mediante el juego de volúmenes, de diferencia de planos, de transparencias, genere espacios que estimulen la percepción de los niños.

El edificio se asienta aprovechando la topografía de la parcela en forma de dos bloques situados en sus extremos longitudinales, conectados por medio de rampas, generando un espacio entre ellos, zona de patio exterior pero cerrado hacia las calles colindantes.

Las aulas se sitúan en dos niveles en el bloque situado junto a las medianeras. Se accede a ellas por el nivel inferior desde un gran atrio cubierto de doble altura que actúa como espacio de acogida, previéndose su uso externo al servicio de la comunidad, separado de la zona propia de los niños.

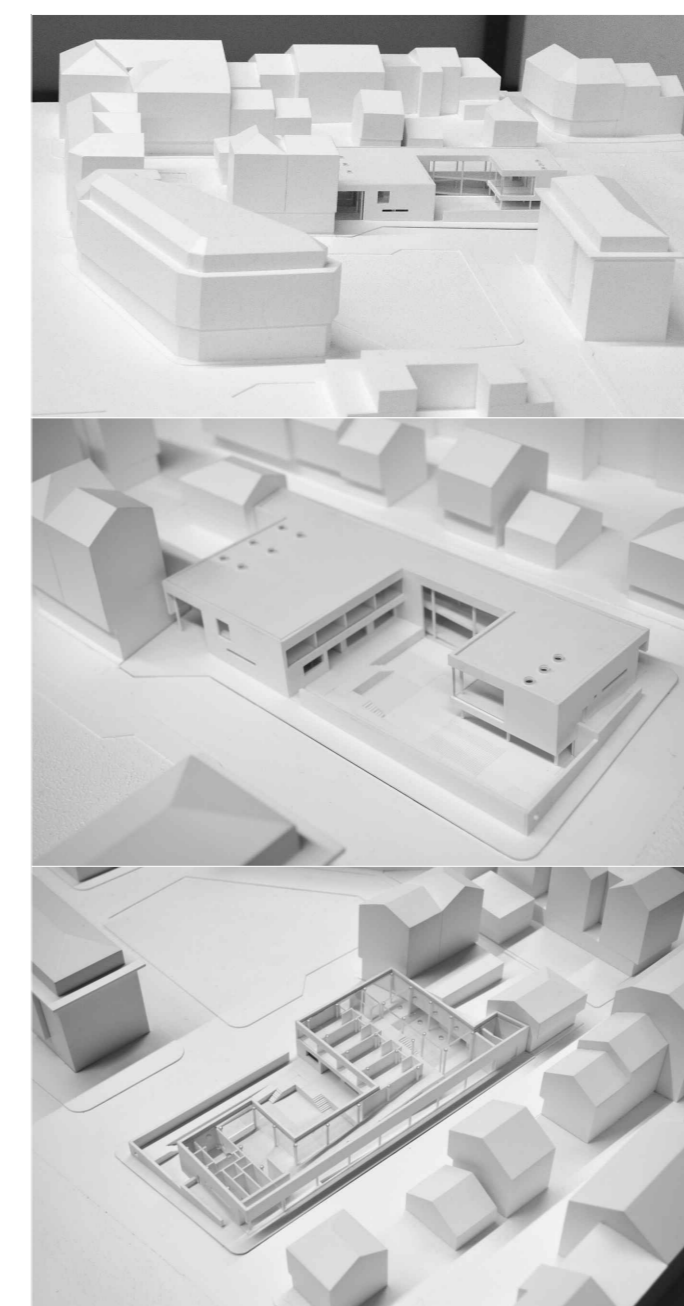
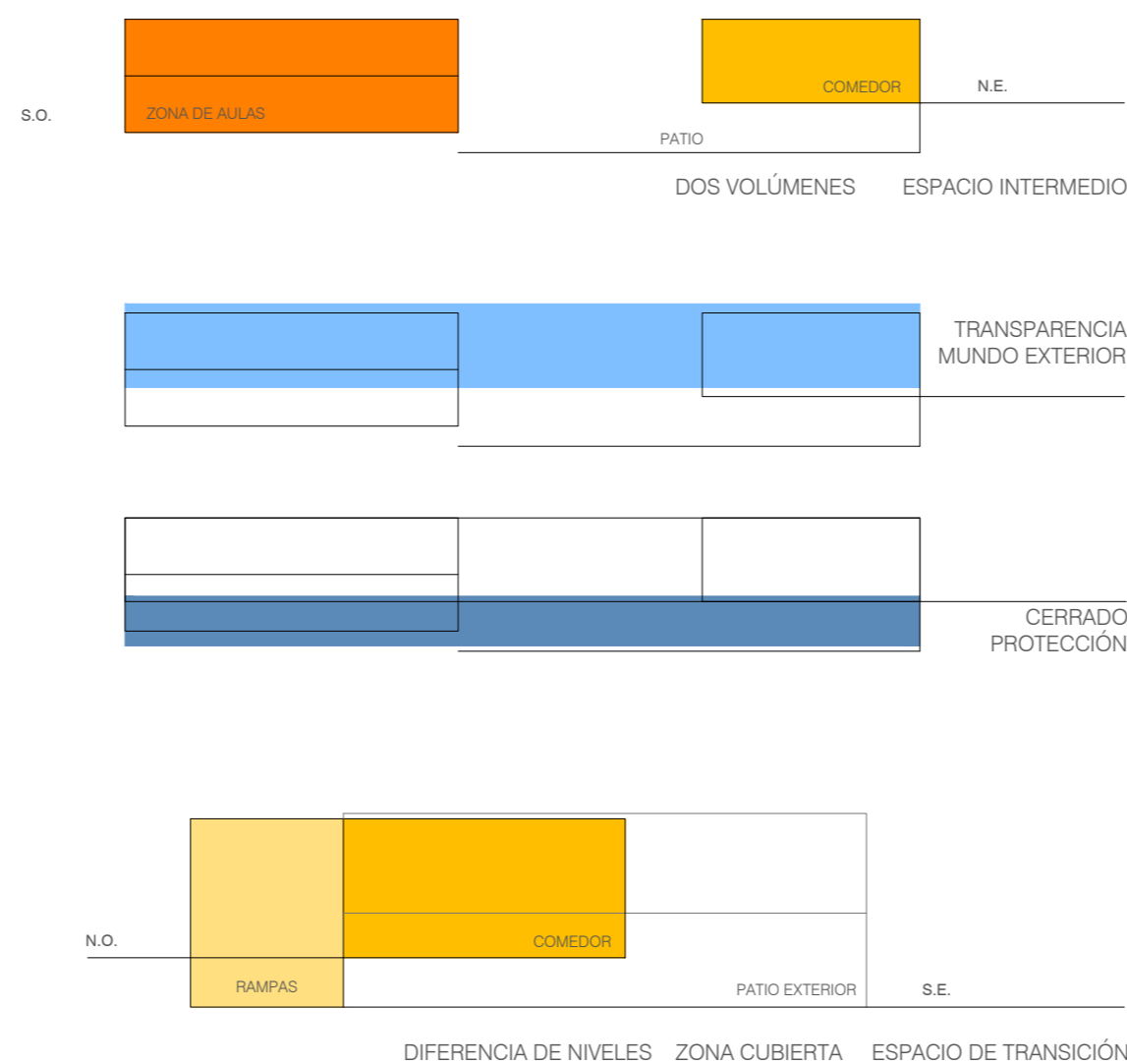
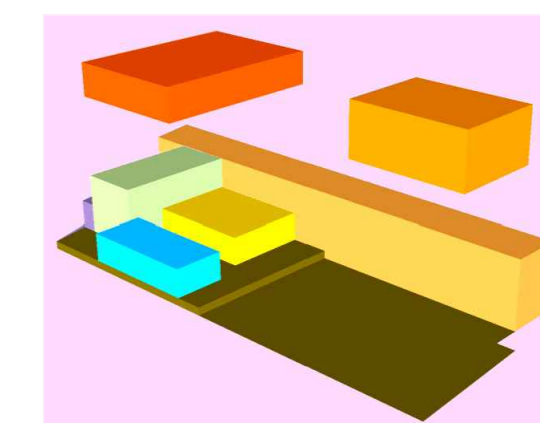
El acceso al nivel superior se realiza por medio de rampas, conectadas con el segundo bloque, situado a medio nivel y con acceso desde la calle que corre por el lado noroeste de la parcela. En este bloque se sitúan el comedor y la cocina.

La zona de las rampas permite, por su transparencia visual entre interiores y exteriores, por procurar un desplazamiento horizontal y vertical al mismo tiempo, por señalar la diferencia de planos, enriquecer la percepción del niño y consolidar su sentido de equilibrio.

Materialidad

La cimentación se sitúa en toda la superficie de planta a la misma cota, empleándose zapatas y muros de cimentación de hormigón armado, que sostienen en la planta baja un forjado sanitario. De estos muros surge una red de pilares de hormigón armado de sección circular distribuidos en una malla rectangular de 6.5 x 5.16 metros y que sostienen losas macizas de hormigón armado en la primera planta y en la cubierta. Estos pilares se separan de los cerramientos y particiones como muestra de expresividad estructural.

El cerramiento consiste en un sistema de fachada ligera ventilada formada por paneles de cartón yeso rellenos de aislante, sustentados por una subestructura metálica y revestidos con placas de resinas termoendurecidas de color blanco fijadas con abrazaderas a perfiles metálicos. Las divisiones interiores están realizadas con tabiques ligeros, tipo pladur.



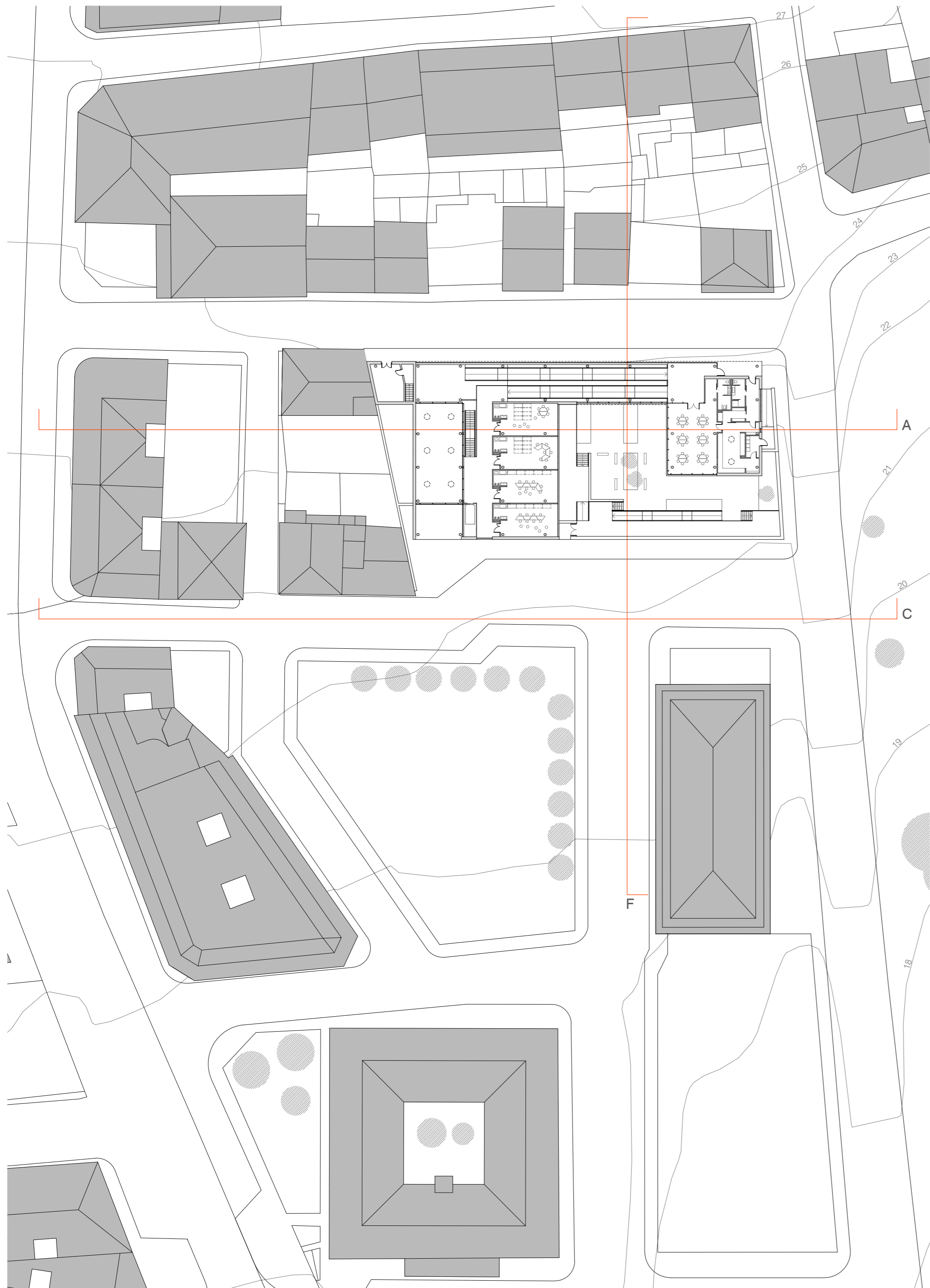
ETSAC PFC diciembre 2015

Alumno: Luis Ruiz Lamas
Tutor: Xosé Manuel Rosales

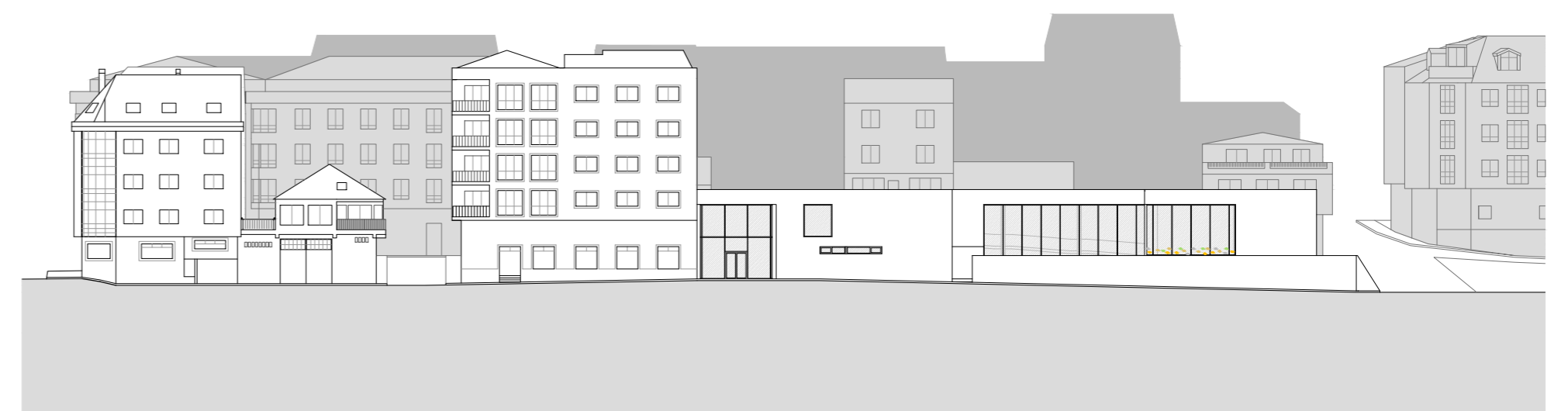
ESCUELA INFANTIL EN ARTEIXO
SITUACIÓN

0 50 100m
escala: 1/2000





A



C



F

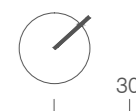


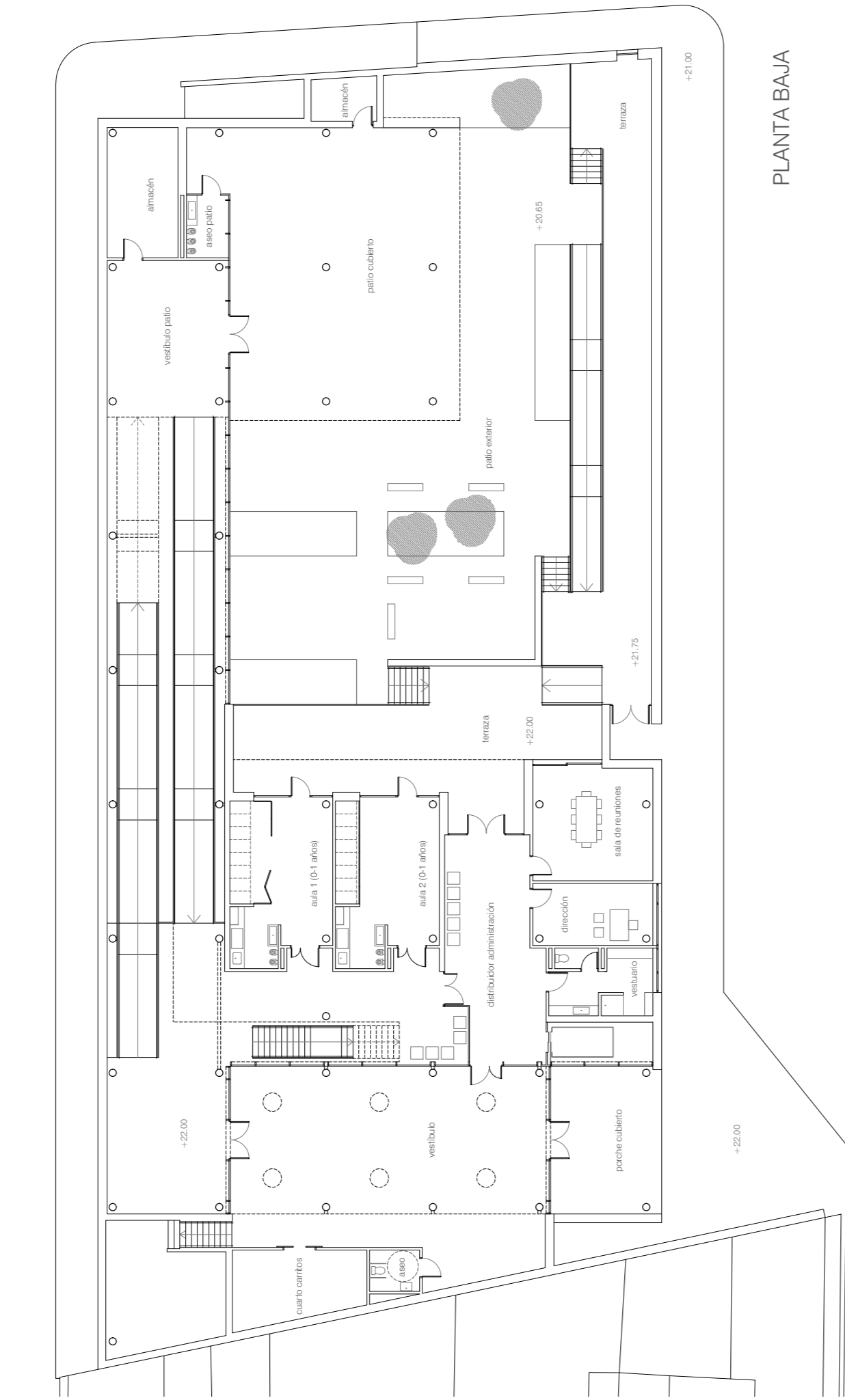
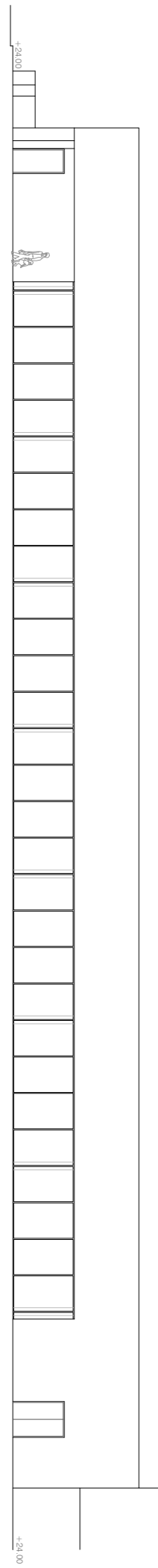
ETSAC PFC diciembre 2015

Alumno: Luis Ruiz Lamas
Tutor: Xosé Manuel Rosales

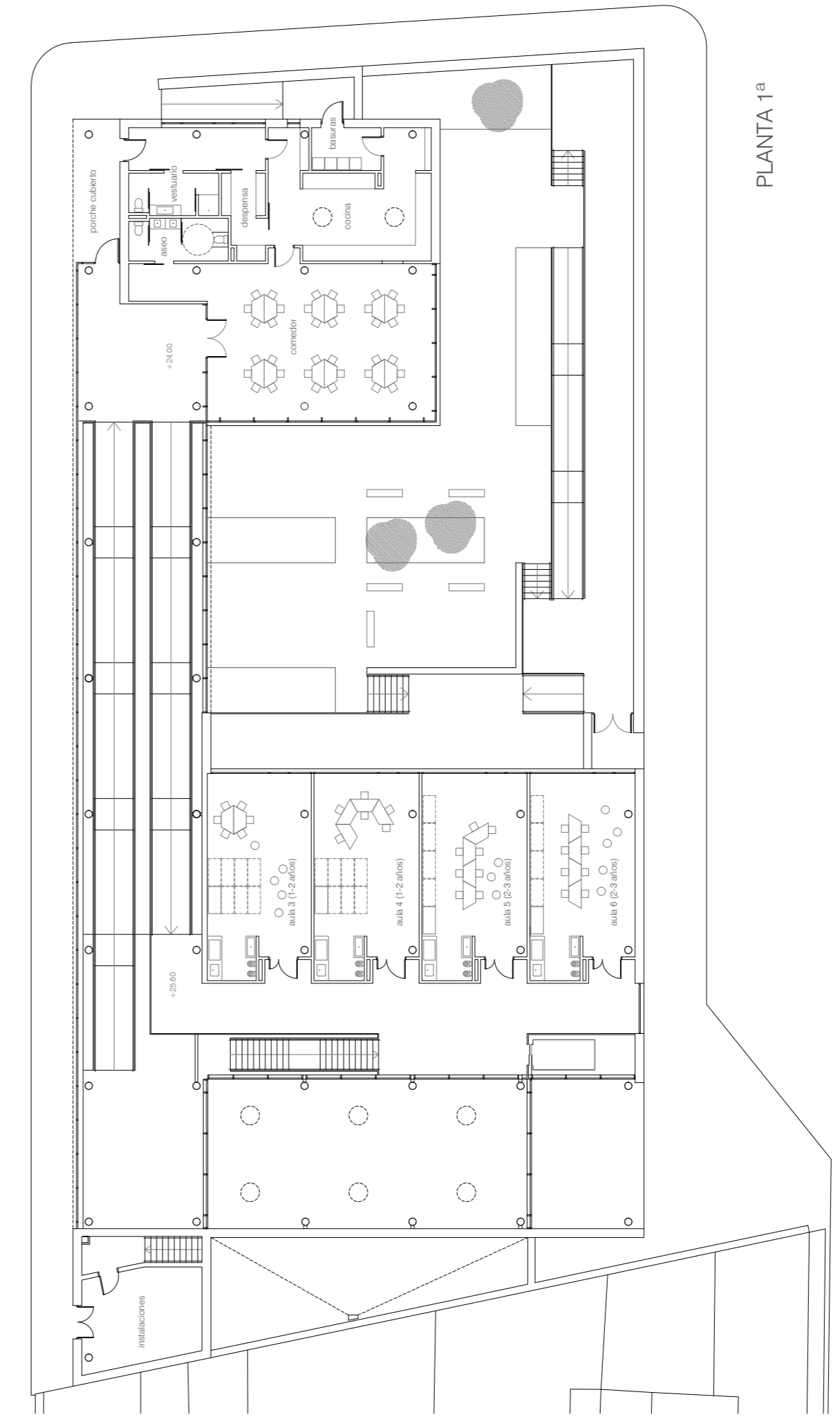
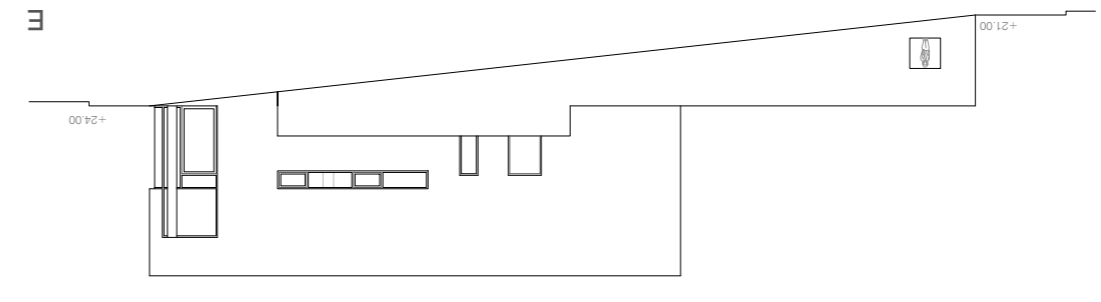
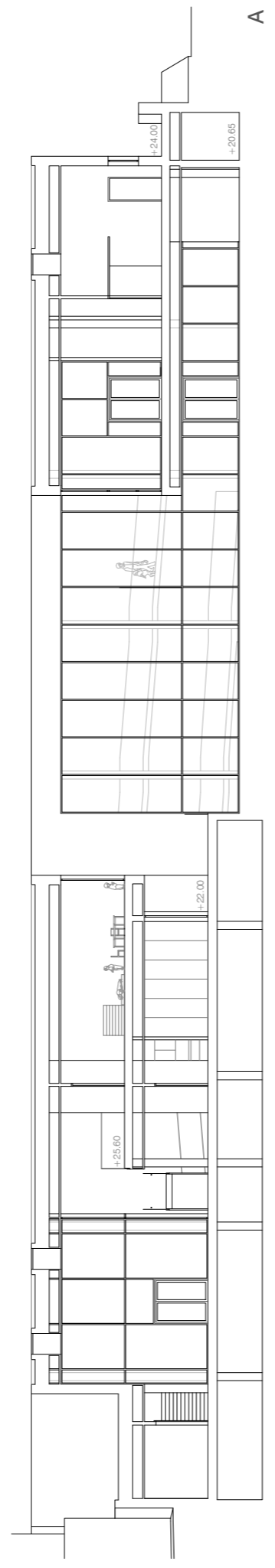
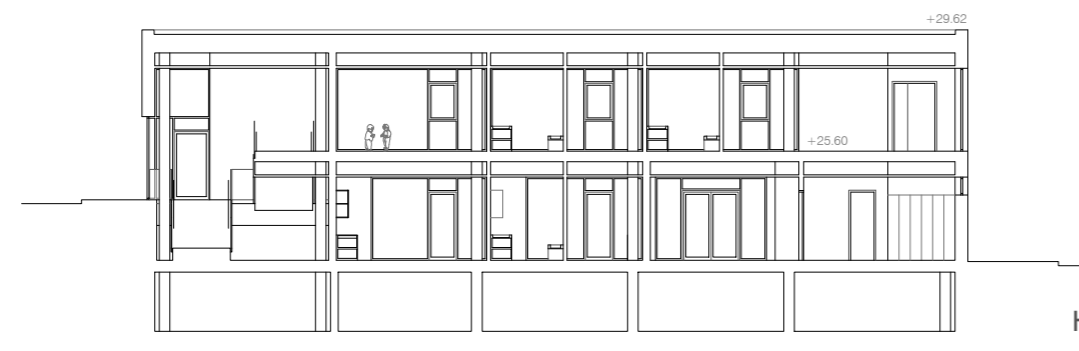
ESCUELA INFANTIL EN ARTEIXO
EMPLAZAMIENTO

0 10 20 30m
escala: 1/500

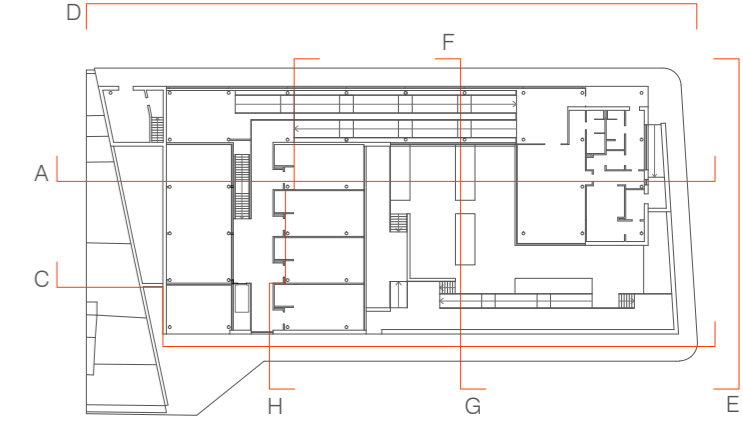




PLANTA BAJA



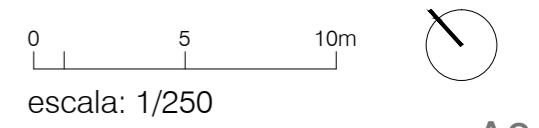
PLANTA 1ª



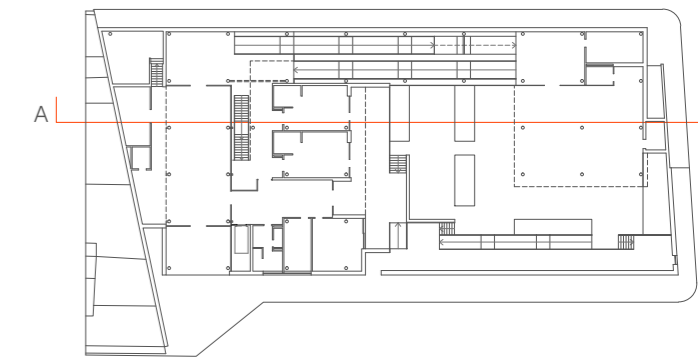
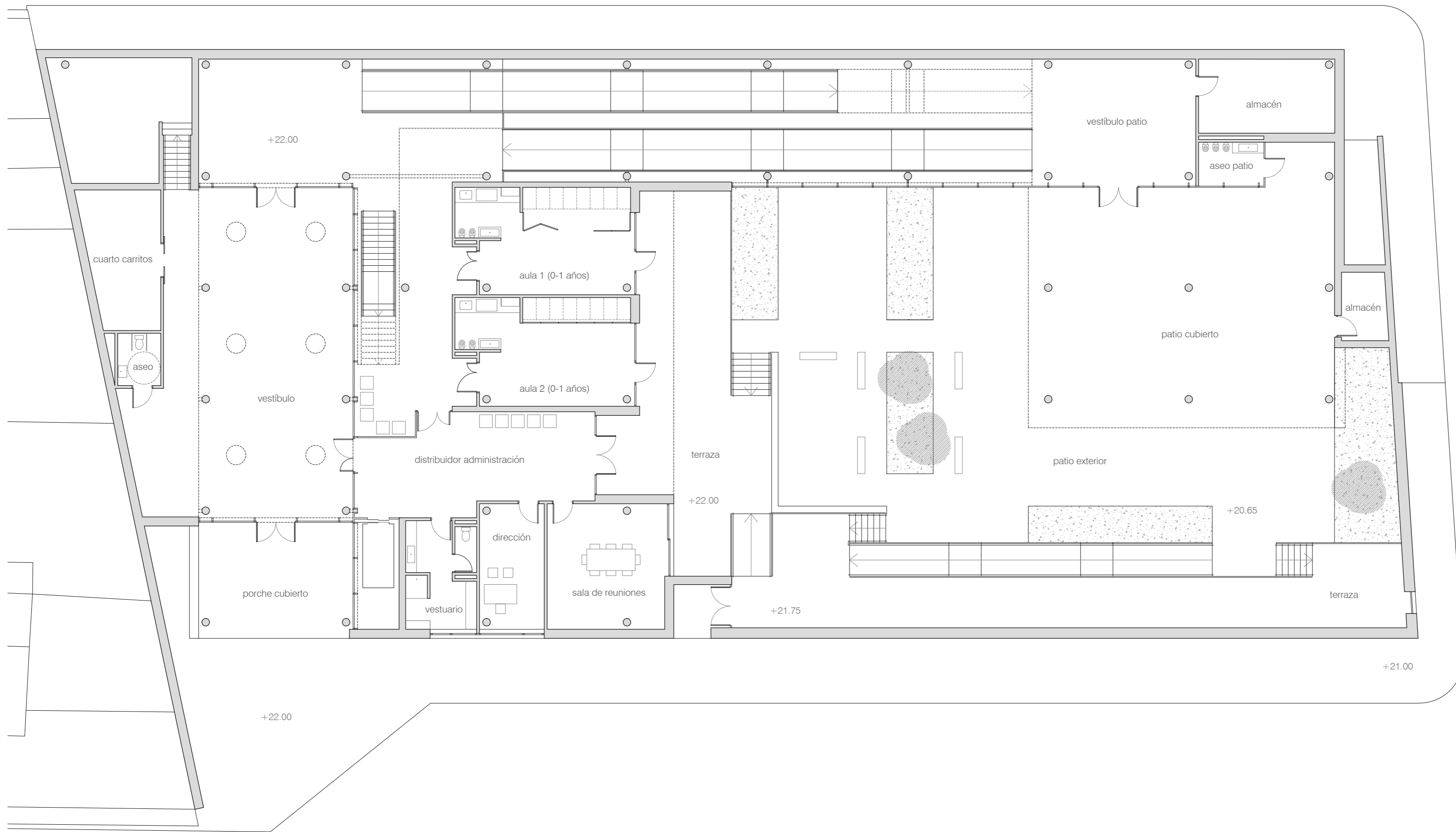
ETSAC PFC diciembre 2015

Alumno: Luis Ruiz Lamas
Tutor: Xosé Manuel Rosales

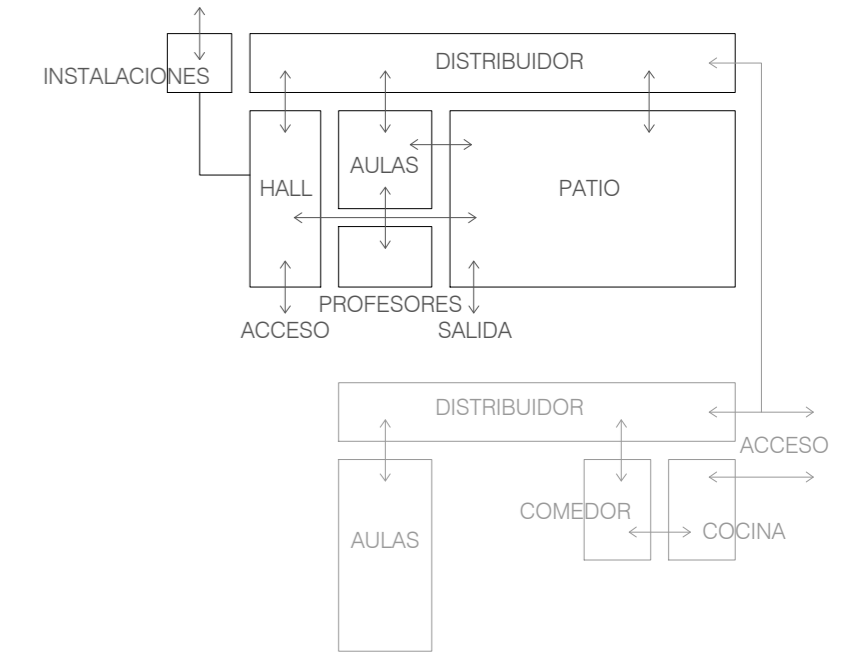
ESCUELA INFANTIL EN ARTEIXO
PLANTAS, ALZADOS, SECCIONES



escala: 1/250



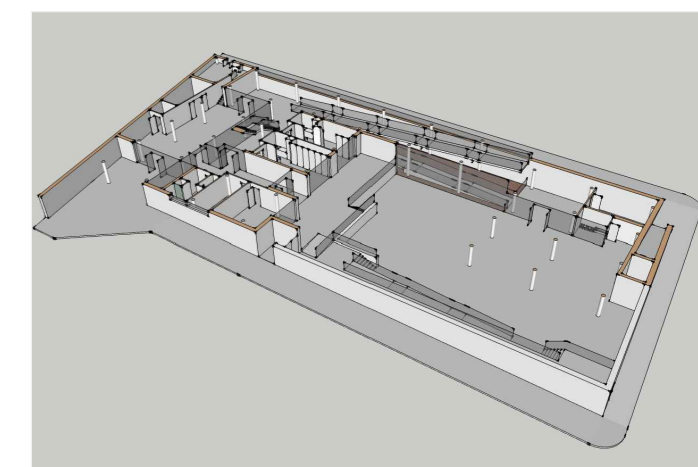
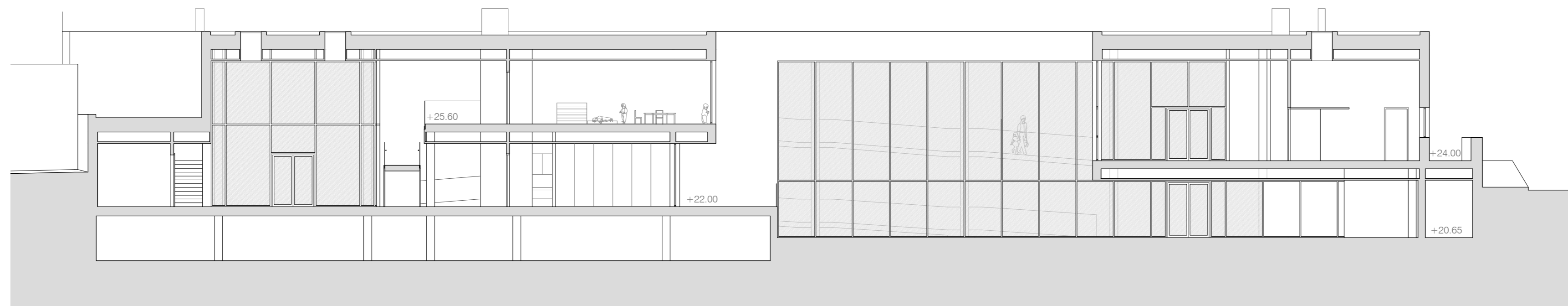
ESQUEMA FUNCIONAL



USOS Y CIRCULACIONES



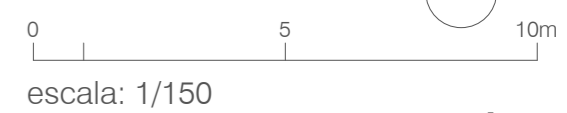
- HALL Y PORCHE DE ACCESO ■
- CIRCULACIÓN ■
- ASEOS Y ZONA DE SERVICIO ■
- AULAS ■
- PROFESORES ■
- PATIO EXTERIOR ■



ETSAC PFC diciembre 2015

Alumno: Luis Ruiz Lamas
Tutor: Xosé Manuel Rosales

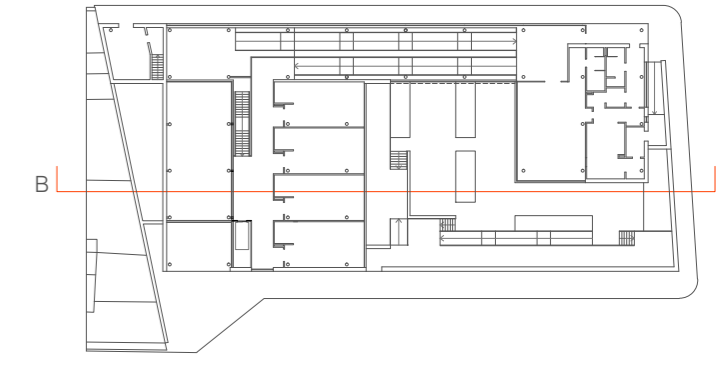
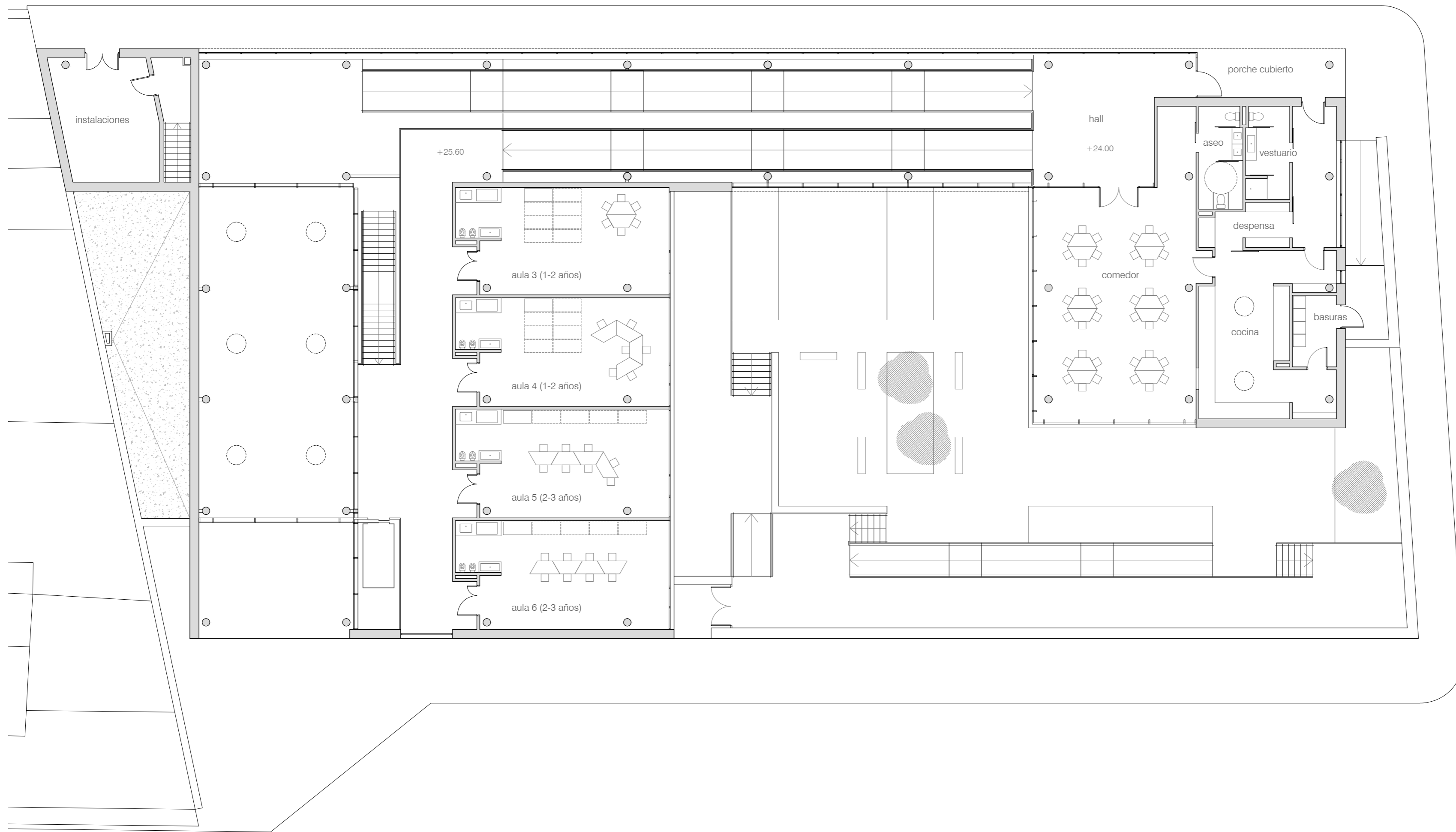
ESCUELA INFANTIL EN ARTEIXO
PLANTA BAJA, SECCIÓN



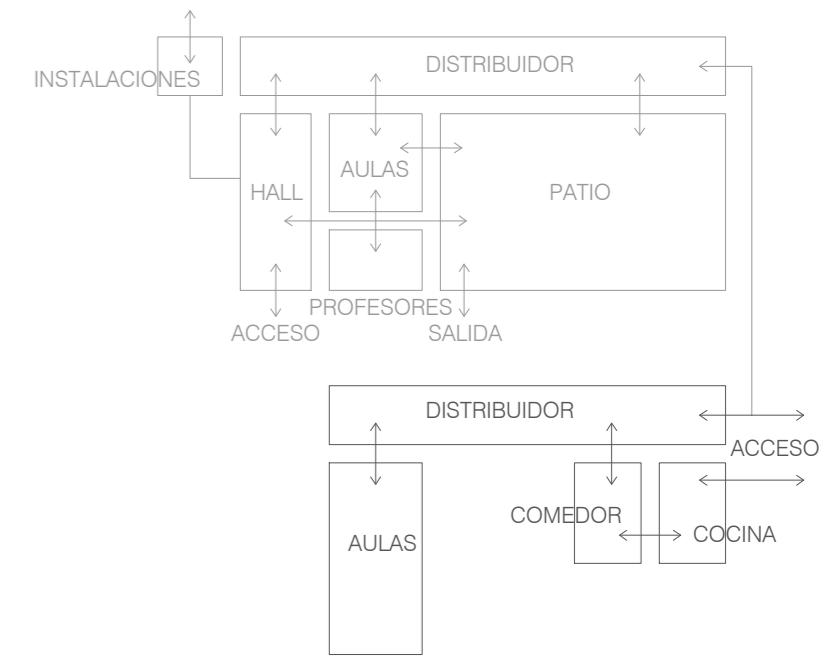
escala: 1/150

A

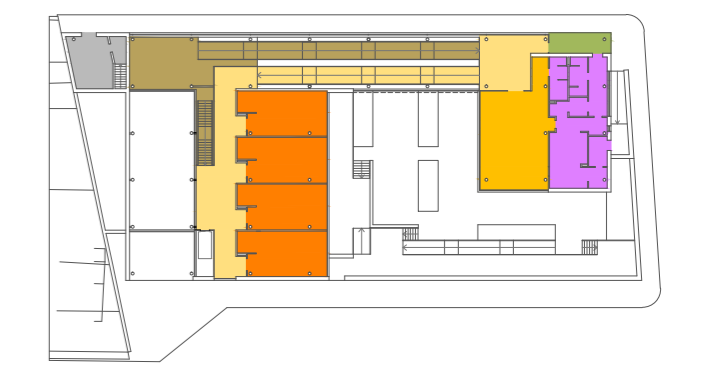
A02



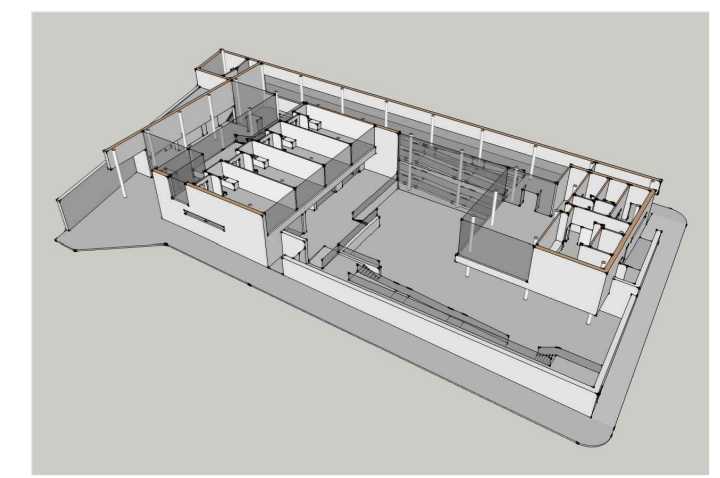
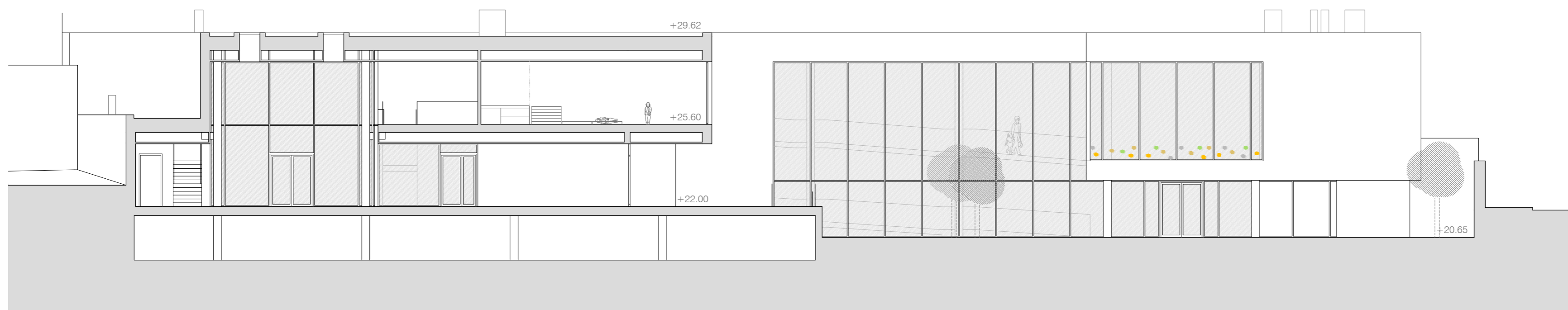
ESQUEMA FUNCIONAL



USOS Y CIRCULACIONES



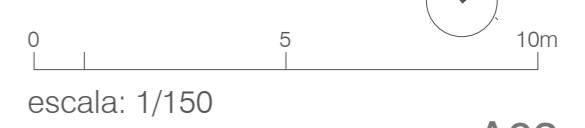
- PORCHE DE ACCESO ■ COCINA Y ZONA AUXILIAR ■
- CIRCULACIÓN ■ COMEDOR ■
- AULAS ■ INSTALACIONES ■



ETSAC PFC diciembre 2015

Alumno: Luis Ruiz Lamas
Tutor: Xosé Manuel Rosales

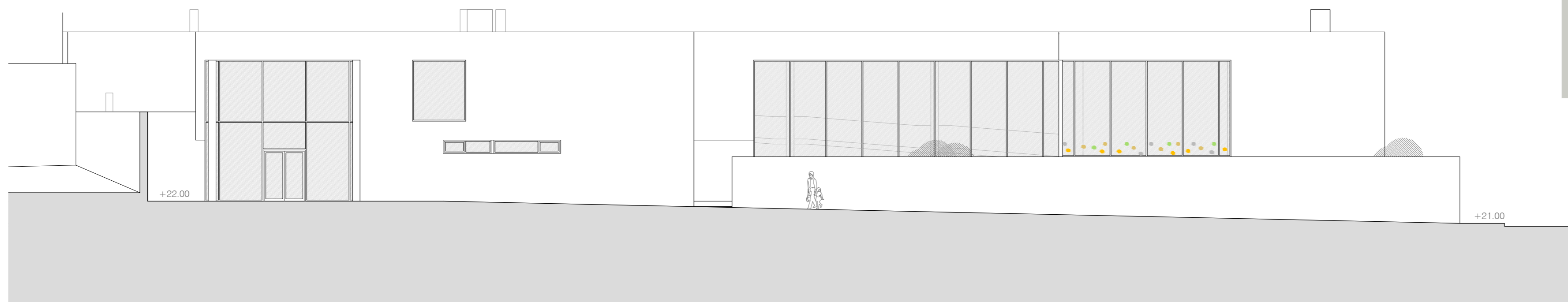
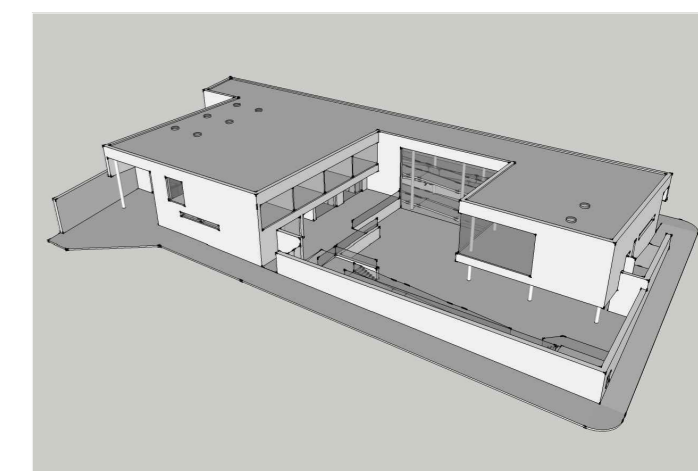
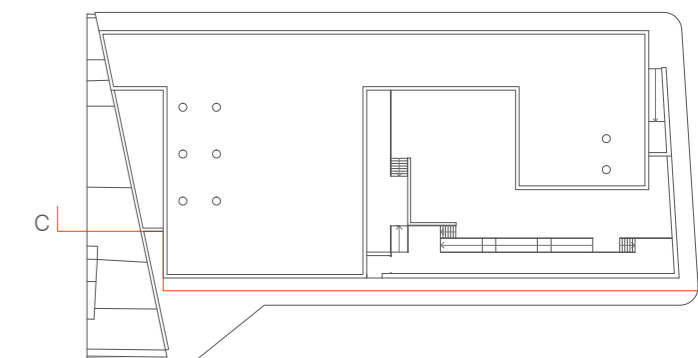
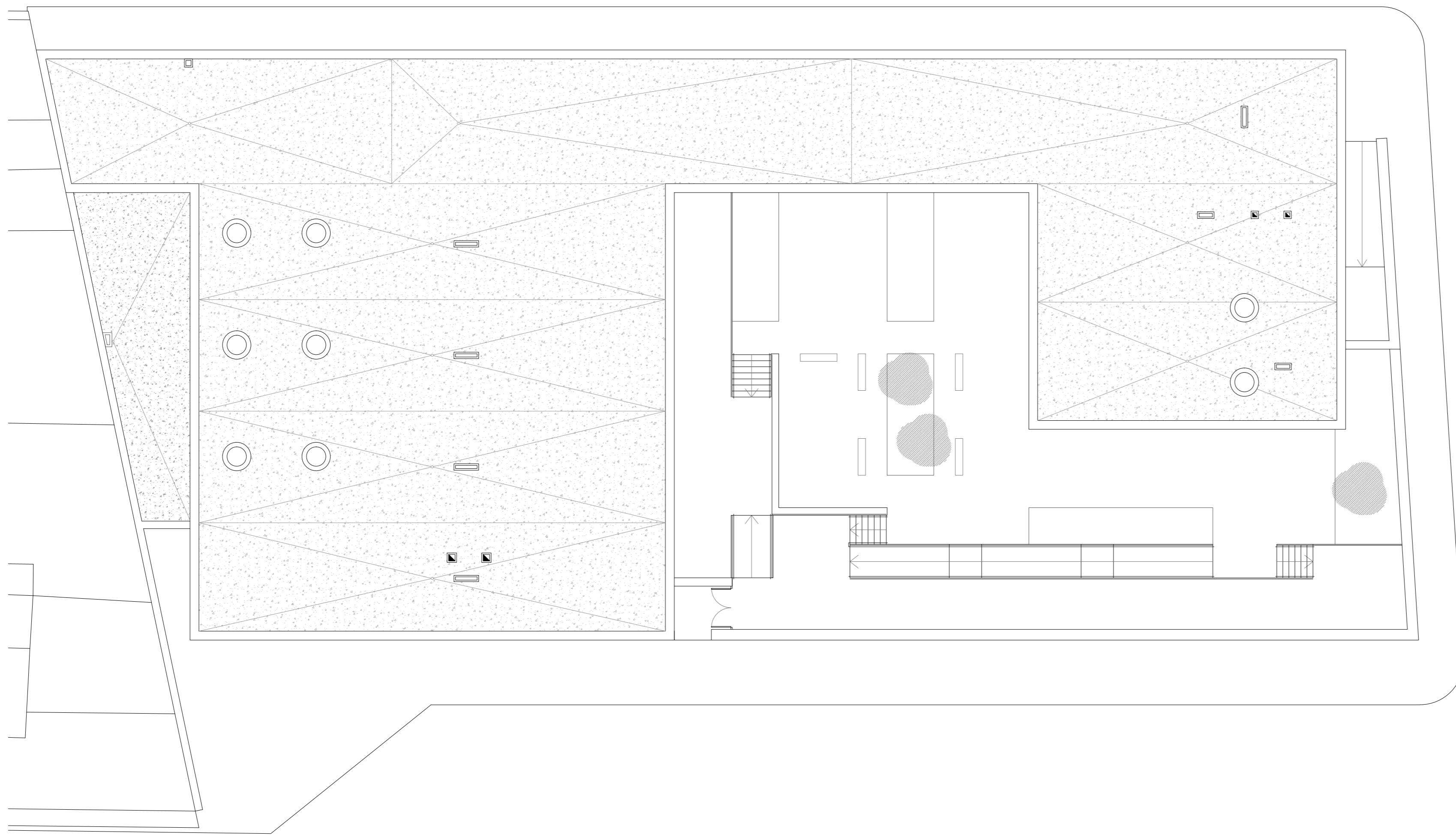
ESCUELA INFANTIL EN ARTEIXO
PLANTA 1ª, SECCIÓN



escala: 1/150

B

A03



ETSAC PFC diciembre 2015

Alumno: Luis Ruiz Lamas
Tutor: Xosé Manuel Rosales

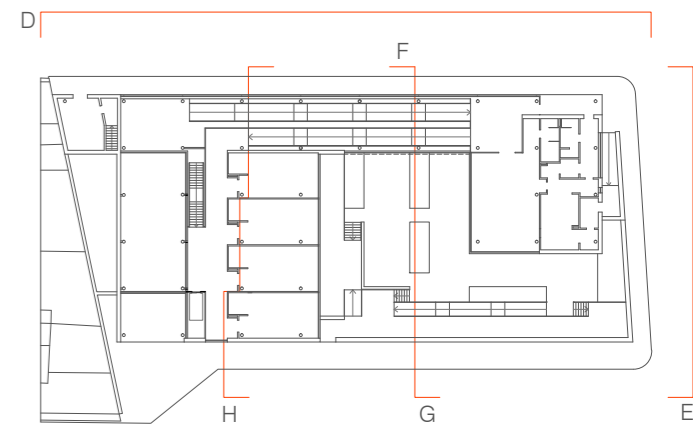
ESCUELA INFANTIL EN ARTEIXO
CUBIERTA, ALZADO

0 5 10m
escala: 1/150

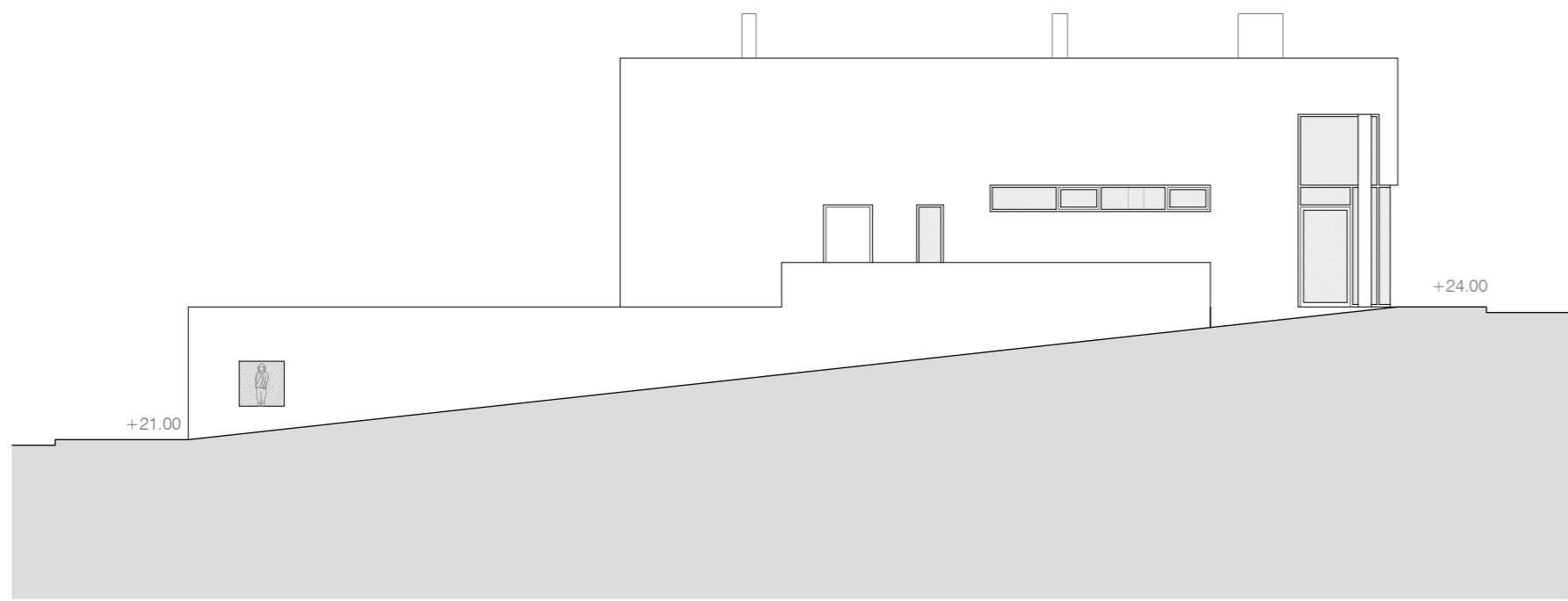
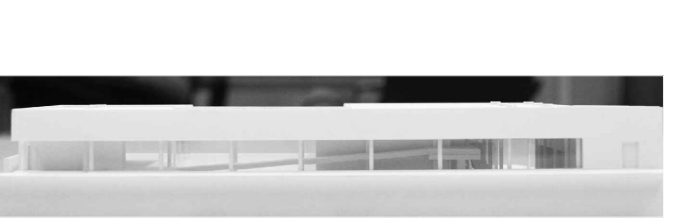
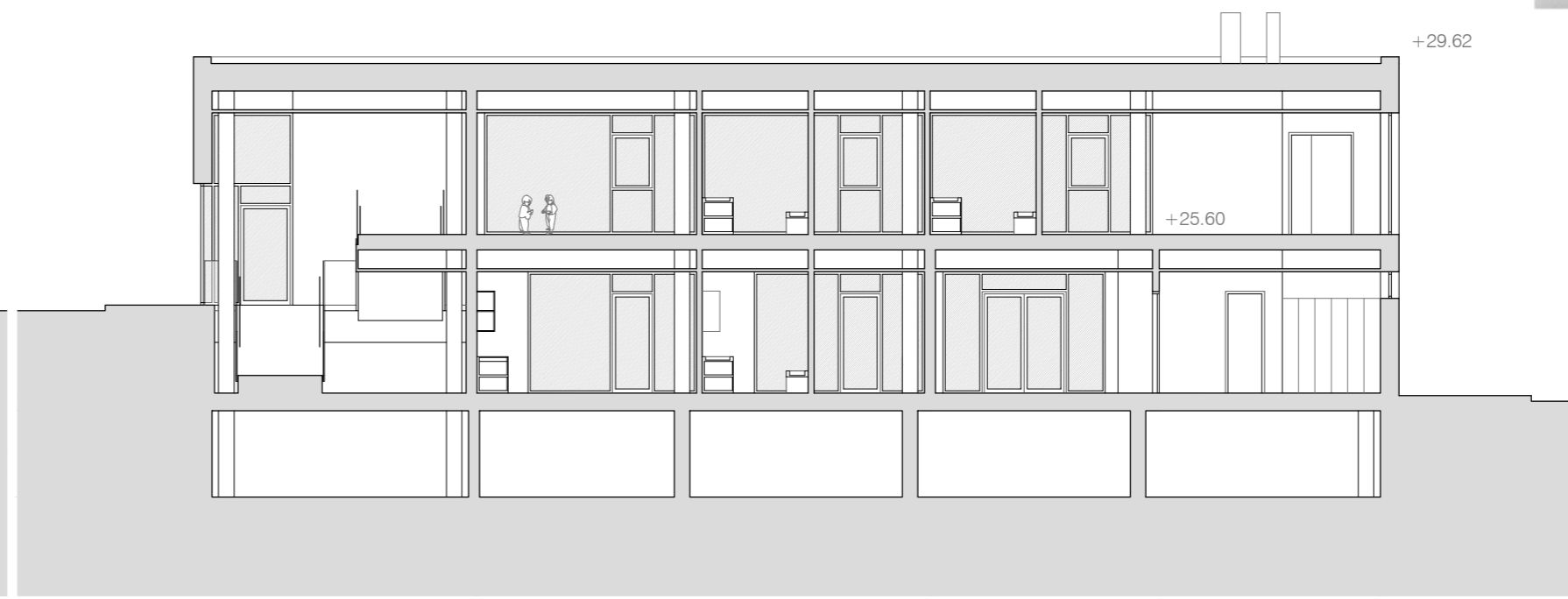


C

A04



F



E



ETSAC PFC diciembre 2015

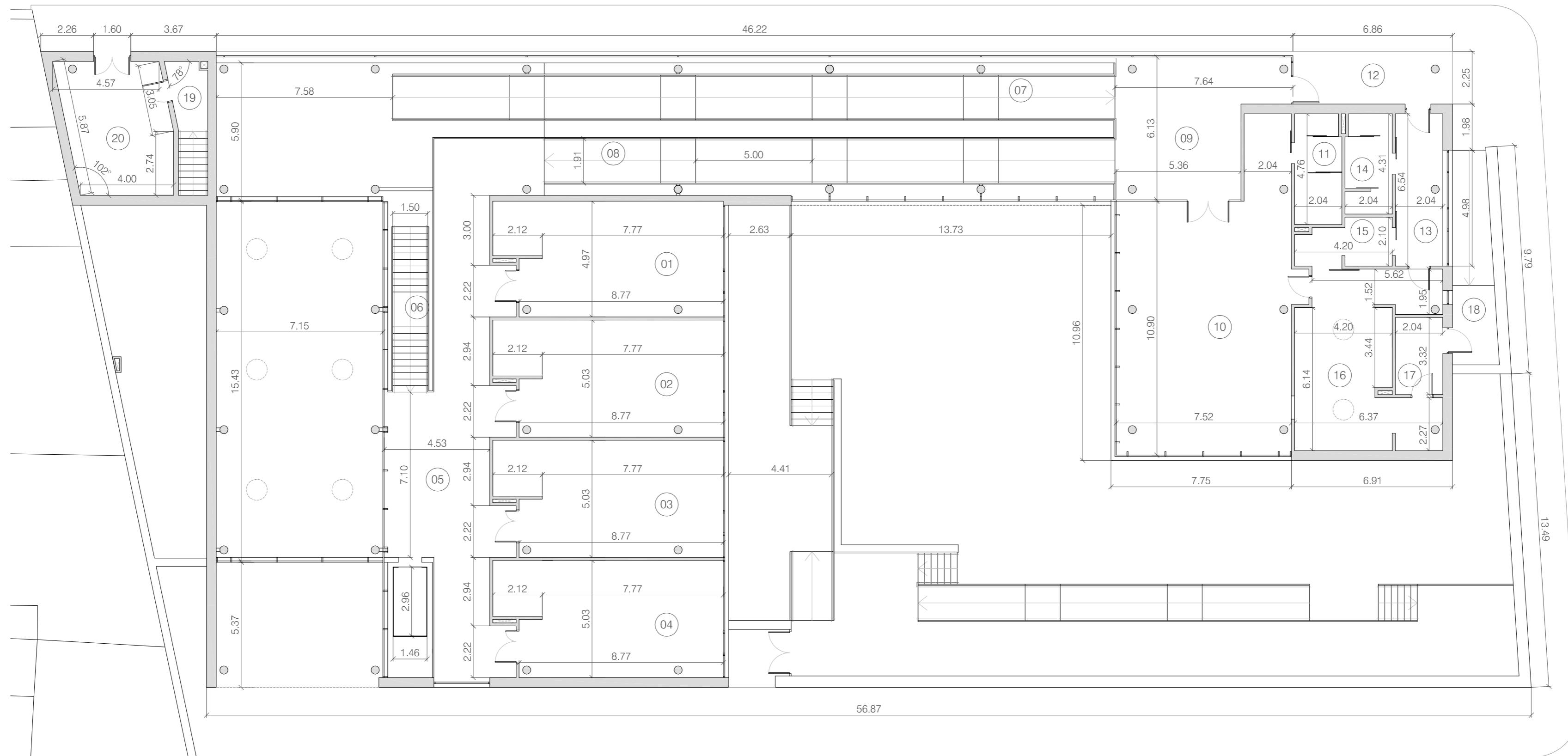
Alumno: Luis Ruiz Lamas
Tutor: Xosé Manuel Rosales

ESCUELA INFANTIL EN ARTEIXO
ALZADOS, SECCIONES



escala: 1/150

A05



CUADRO DE SUPERFICIES	
USO	SUPERFICIE ÚTIL
01 aula 3 (1-2 años)	45.90m ²
02 aula 4 (1-2 años)	46.49m ²
03 aula 5 (2-3 años)	46.49m ²
04 aula 6 (2-3 años)	46.49m ²
05 pasillo distribuidor aulas	85.62m ²
06 escaleras	10.65m ²
07 rampa 2	59.23m ²
08 rampa 3	46.81m ²
09 vestíbulo	37.86m ²
10 comedor	89.37m ²
11 aseos	9.54m ²
12 porche cubierto	15.30m ²
13 distribuidor cocina	13.20m ²
14 vestuario	8.62m ²
15 despensa	7.90m ²
16 cocina	39.02m ²
17 cuarto de basuras	6.75m ²
18 salida de basuras	15.84m ²
19 vestíbulo instalaciones	4.70m ²
20 cuarto de instalaciones	25.41m ²
TOTAL SUPERFICIE ÚTIL	661.19m²
TOTAL SUP. CONSTRUIDA	853.53m²
SUPERFICIE PARCELA	1690.41m²

ETSAC PFC diciembre 2015

Alumno: Luis Ruiz Lamas

Tutor: Xosé Manuel Rosales

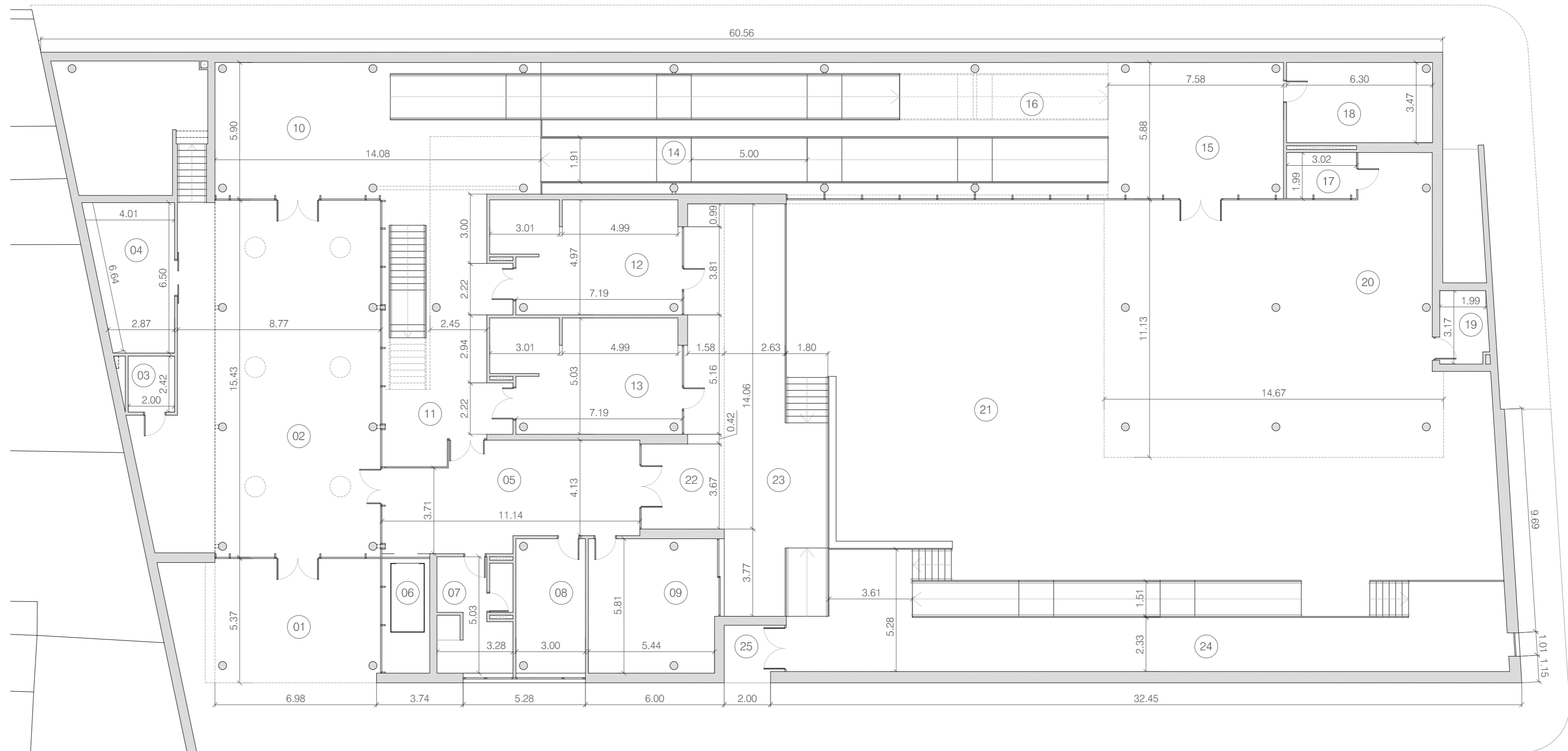
ESCUELA INFANTIL EN ARTEIXO

ACOTADOS_PLTA. 1ª



escala: 1/150



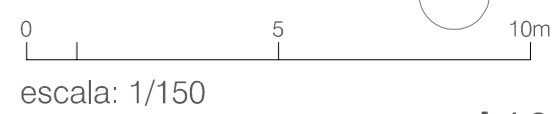


CUADRO DE SUPERFICIES	
USO	SUPERFICIE ÚTIL
01 porche cubierto	38.17m ²
02 vestíbulo	143.76m ²
03 aseo	4.83m ²
04 cuarto carritos	21.66m ²
05 distribuidor administración	46.93m ²
06 ascensor	9.50m ²
07 vestuarios	15.27m ²
08 dirección	17.23m ²
09 sala de reuniones	31.98m ²
10 vestíbulo rampas	64.08m ²
11 pasillo distribuidor aulas	41.36m ²
12 aula 1 (0-1 años)	37.79m ²
13 aula 2 (0-1 años)	38.28m ²
14 rampa 1	46.81m ²
15 vestíbulo patio	44.16m ²
16 superf. bajo rampa	77.95m ²
17 almacén	21.54m ²
18 aseo patio	6.12m ²
19 cuarto auxiliar	6.83m ²
20 patio cubierto	165.61m ²
21 patio descubierta	301.99m ²
22 terraza 1 cubierta	30.87m ²
23 terraza 1 descubierta	57.51m ²
24 terraza 2	91.26m ²
25 salida patio	6.07m ²
TOTAL SUPERFICIE ÚTIL	1367.55m²
TOTAL SUP. CONSTRUIDA	1618.61m²
SUPERFICIE PARCELA	1690.41m²

ETSAC PFC diciembre 2015

Alumno: Luis Ruiz Lamas
Tutor: Xosé Manuel Rosales

ESCUELA INFANTIL EN ARTEIXO
ACOTADOS_PLTA. BAJA



escala: 1/150