

Terceira abordagem quanto ao método intuitivo em Oscar Niemeyer

A ANALÍTICA GEOMÉTRICA

MEMORIAL LUIZ CARLOS PRESTES

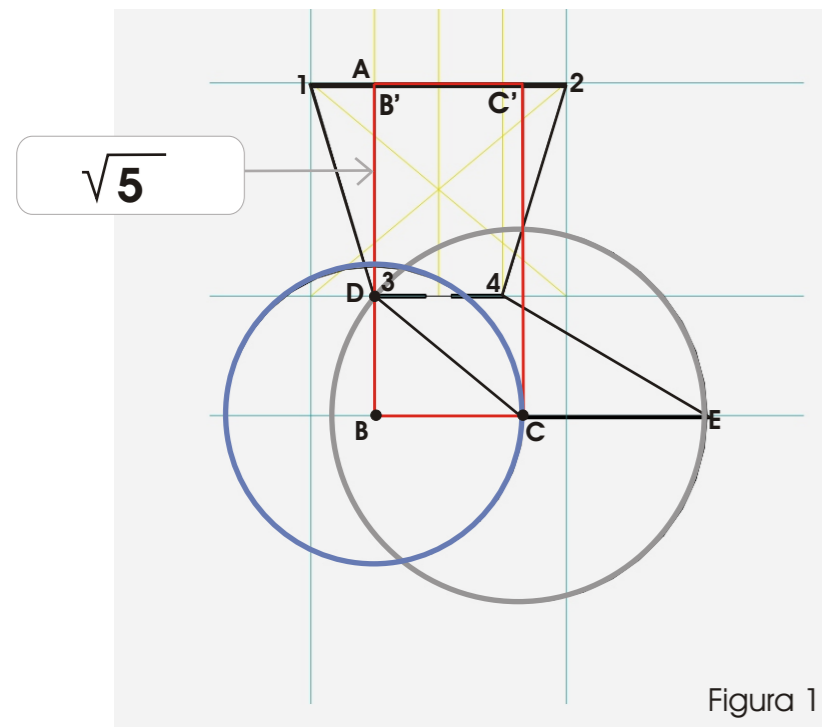


Figura 1

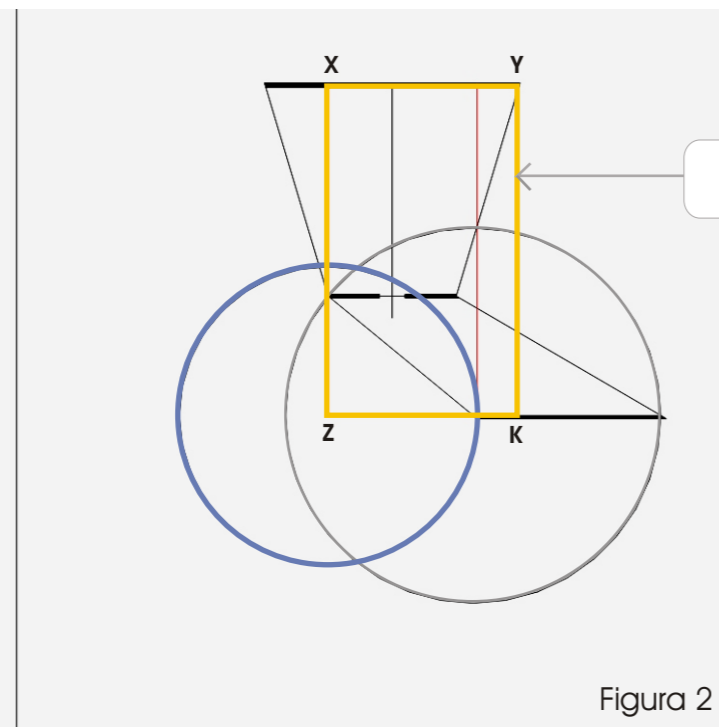


Figura 2

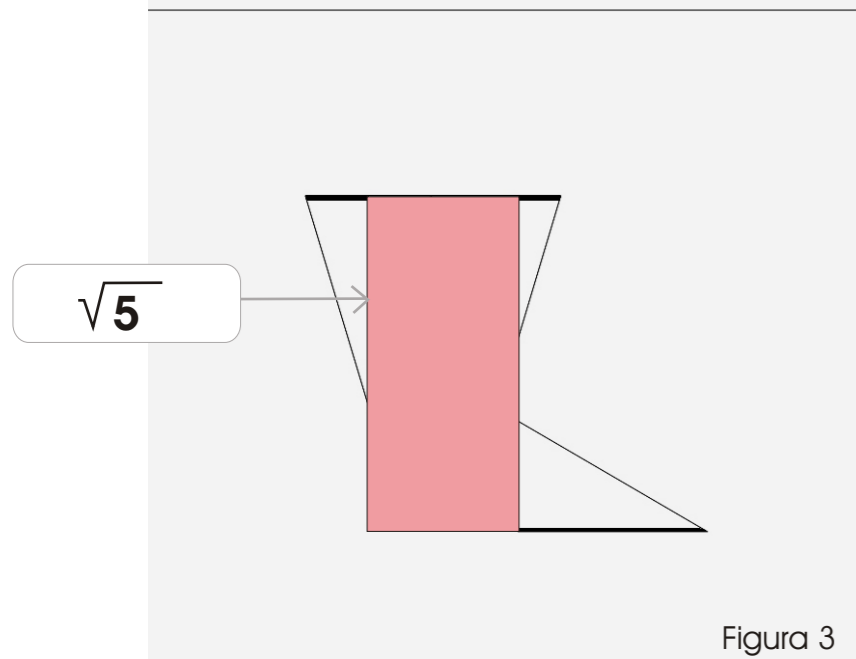


Figura 3

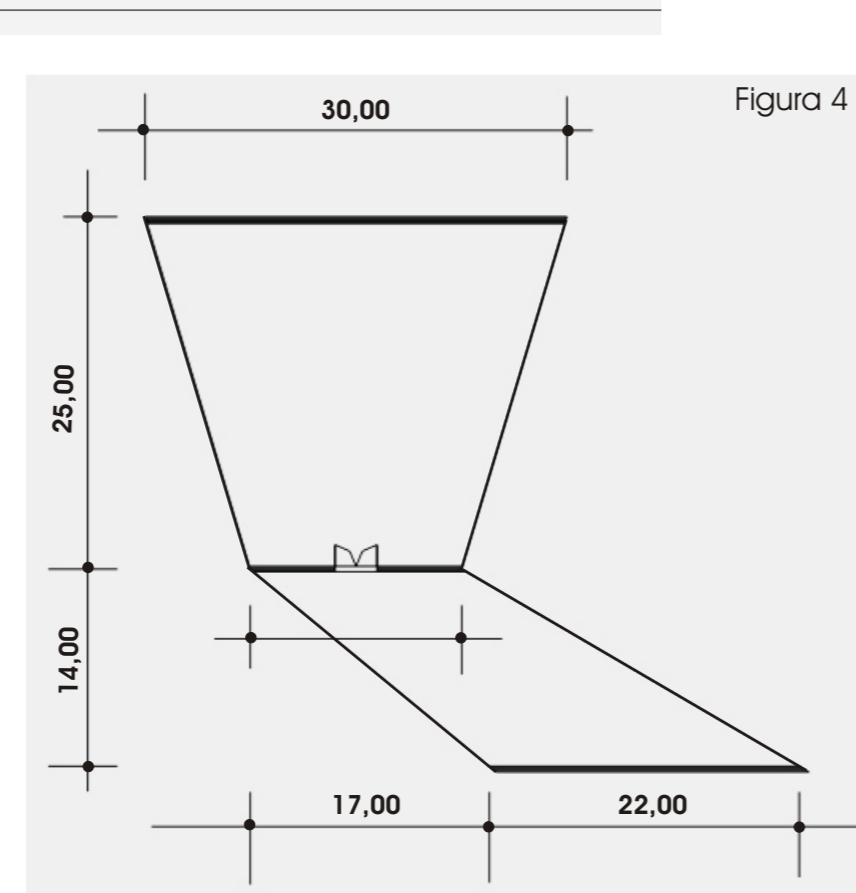


Figura 4

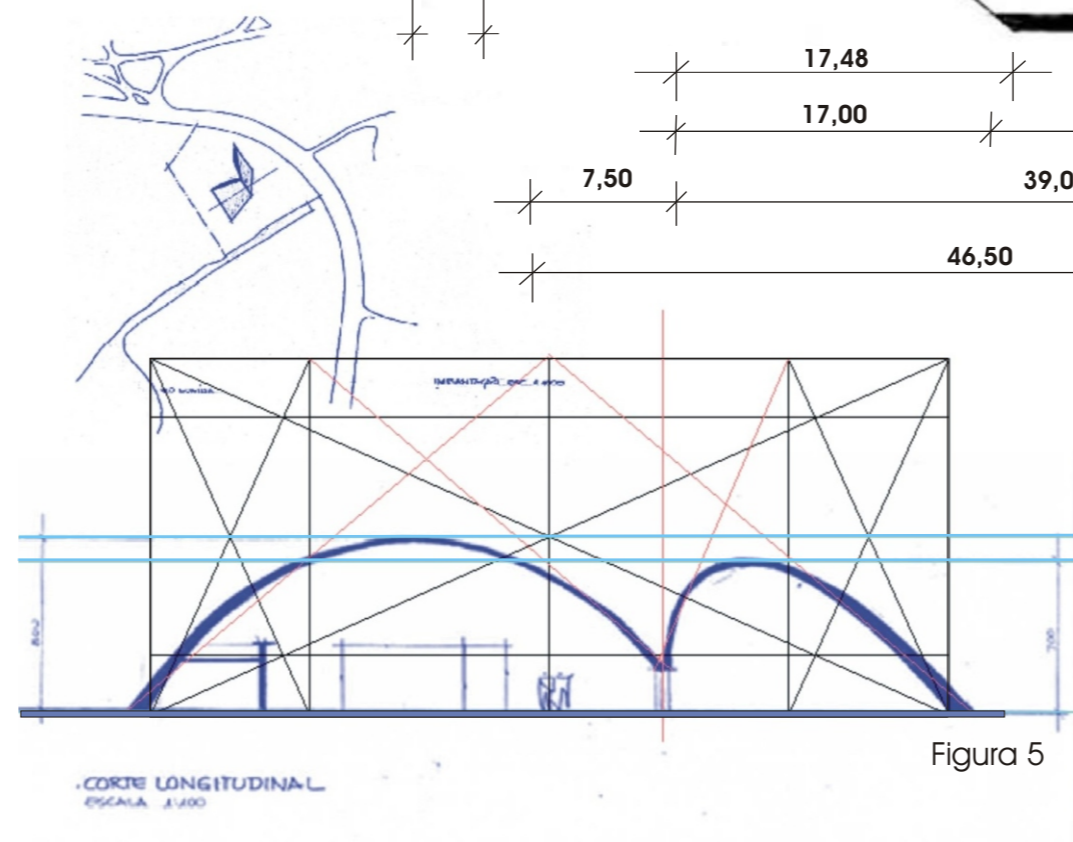


Figura 5

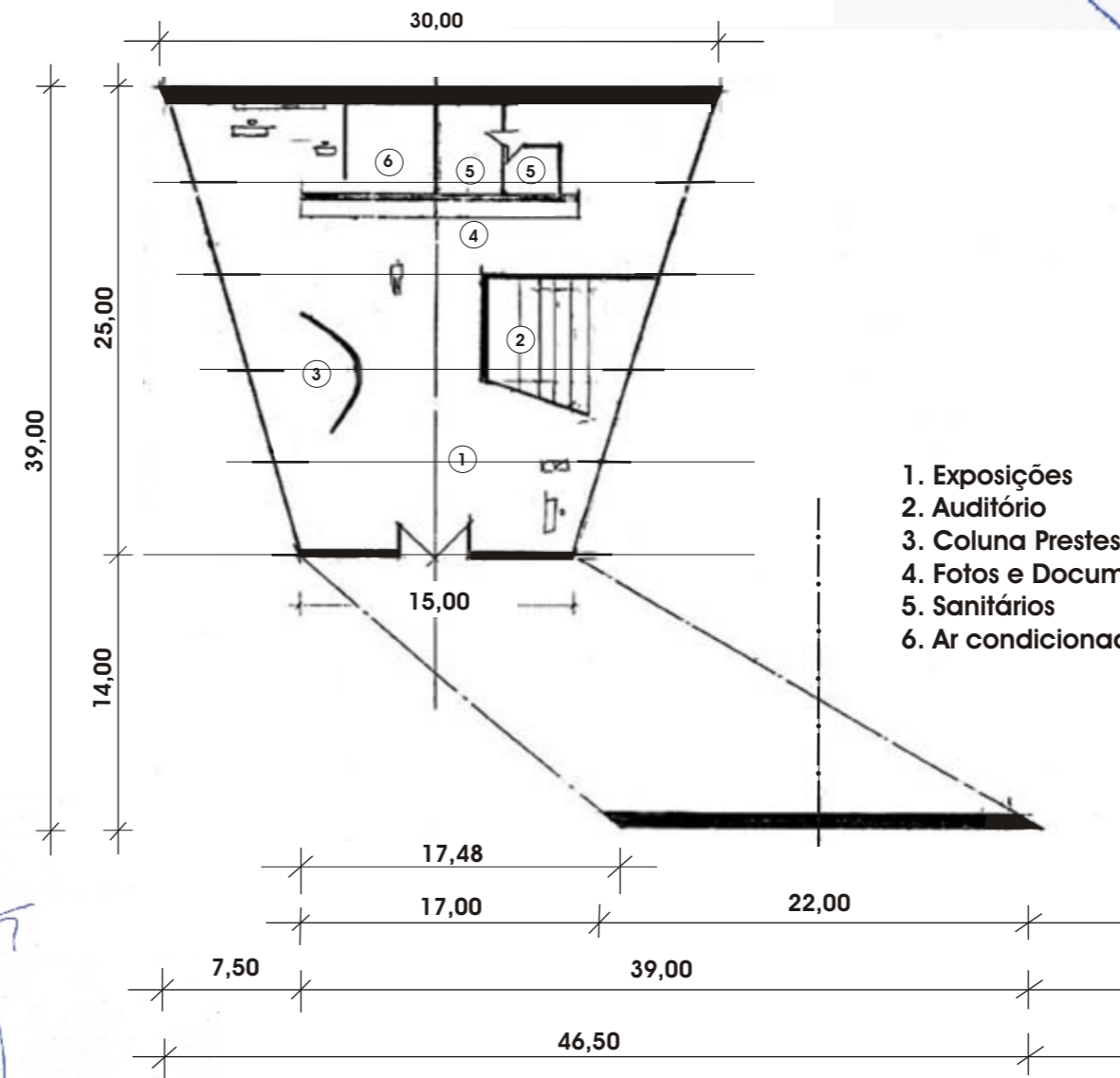


Figura 6

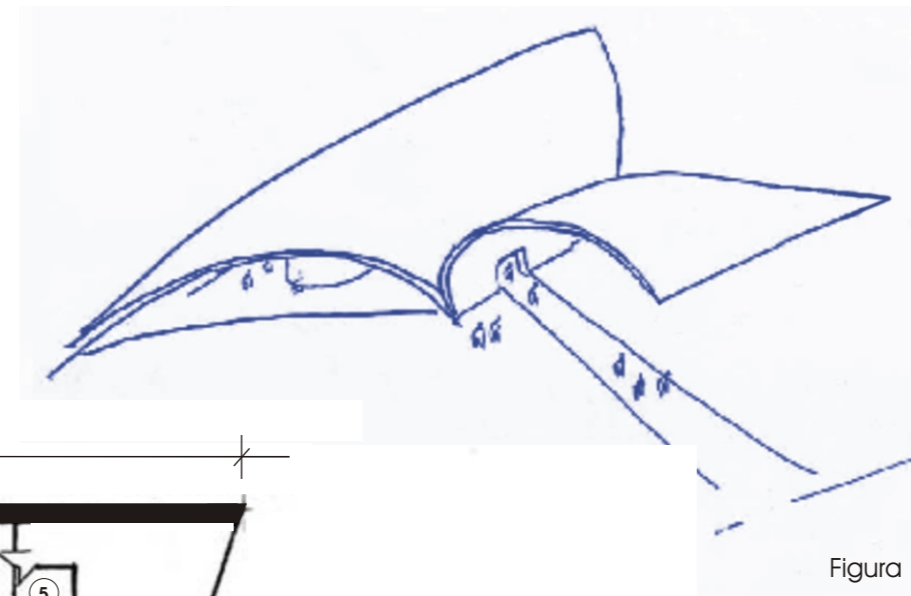


Figura 7

- 1. Exposições
- 2. Auditório
- 3. Coluna Prestes
- 4. Fotos e Documentos
- 5. Sanitários
- 6. Ar condicionado

A primeira definição morfológica que identificamos no projeto do 2º Memorial Luz Carlos Prestes para a cidade de Porto Alegre. Foi definido por um polígono quadrangular irregular de lados 1,2,3 e 4, identificados na figura 1. Este polígono tem como base maior uma dimensão de 30,00 m e a base menor a dimensão de 15,00 m. O lado vertical, a altura do polígono tem 25,00m.

Paralelo a base menor de 15 metros foi desenhado um segmento de reta a uma distância de 14 metros. Foi inserido um retângulo $\sqrt{5}$ com o vértice B' no ponto A, o que gerou o retângulo $\sqrt{5}$ B, C, B', C'.

A ligação entre os pontos 3 e C, gerou o segmento de reta 3C que é um dos lados do segundo paralelogramo irregular que comporá o edifício.

Usando o ponto C como centro e abrindo o compasso até o ponto 3 levamos o arco de circunferência até o segmento de reta prolongamento do segmento BC do retângulo $\sqrt{5}$. Com isto geramos o ponto E. Ligando os pontos C,E,4 e 3, teremos por fim finalizado o segundo polígono.

O edifício, com isto foi gerado tendo a seguinte sequência: 1, 2, 4, E, C, ; sendo produzido tendo um retângulo $\sqrt{5}$ como elemento gerador.

Destacamos também que encontramos um outro retângulo, $\sqrt{3}$ superposto ao retângulo $\sqrt{5}$ e que define por sua vez o ponto 2 do paralelogramo regular inicial do projeto que estamos descrevendo.

A que perguntar se o reconhecimento deste segundo retângulo é apenas consequência do uso do retângulo $\sqrt{5}$, pois os dois fazendo parte da família de retângulos dinâmicos, pode ser esse um feliz resultado de uso de uma geometria tão interligada em seus resultados auto justificadores.

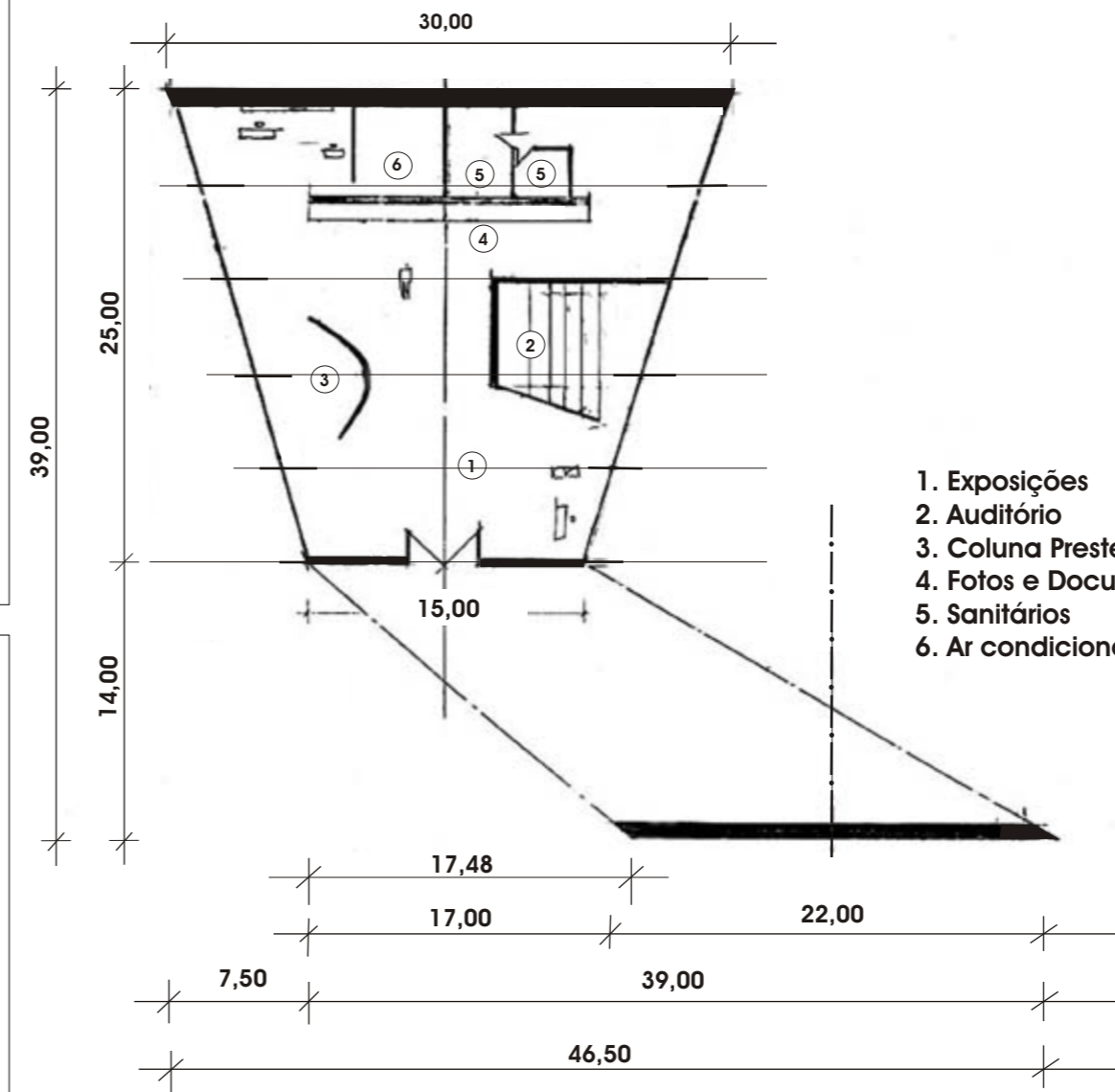
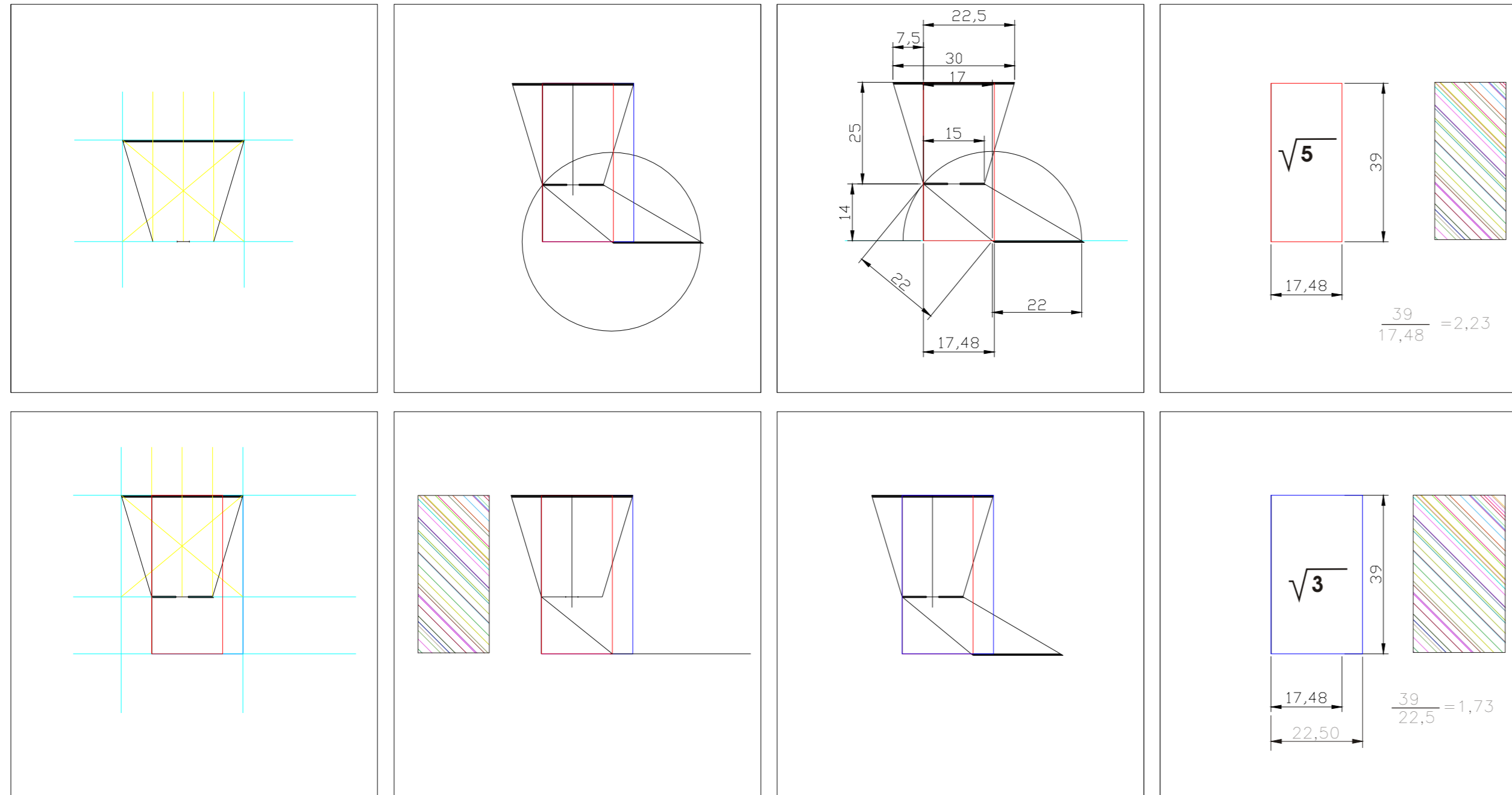
Luiz Carlos Zubaran
Diretor de Tese Juan Manuel Franco Taboada

Tipos de Racionalidade na Arquitetura Moderna

Terceira abordagem quanto ao método intuitivo em Oscar Niemeyer

A ANALÍTICA GEOMÉTRICA

MEMORIAL LUIZ CARLOS PRESTES



CONSTRUÇÃO GEOMÉTRICA DO PROJETO DO MEMORIAL PRESTES