

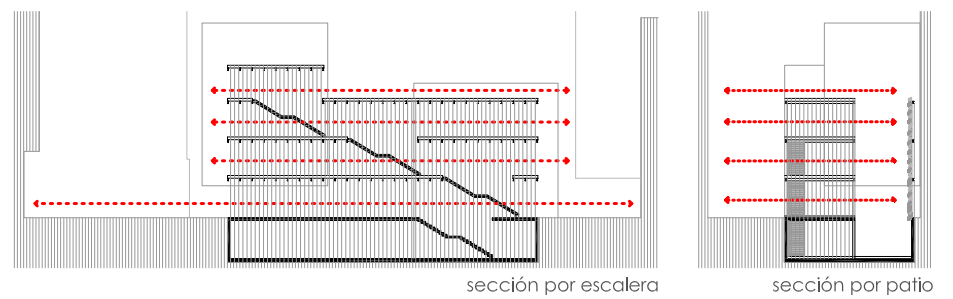
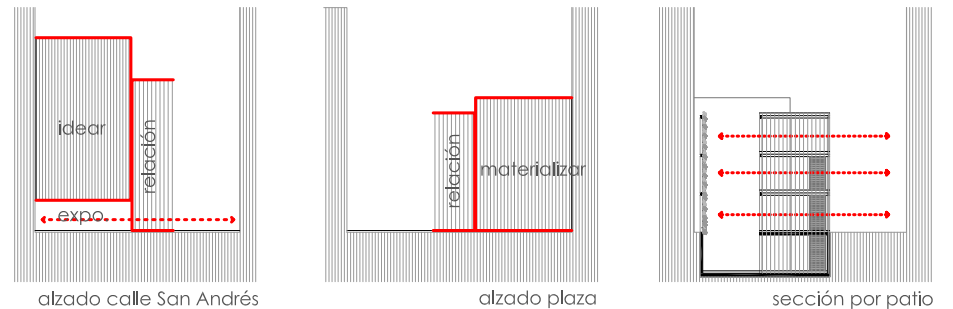
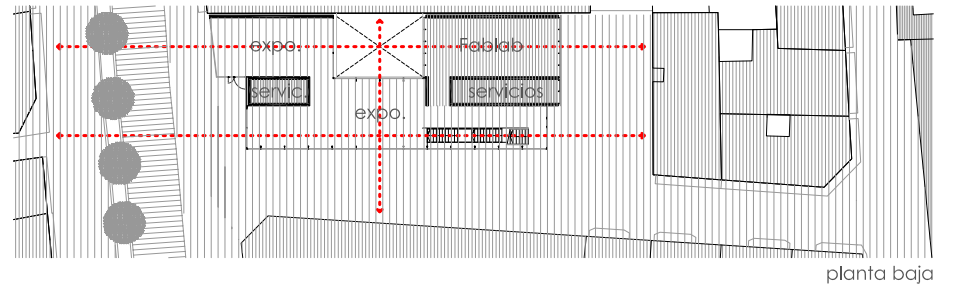
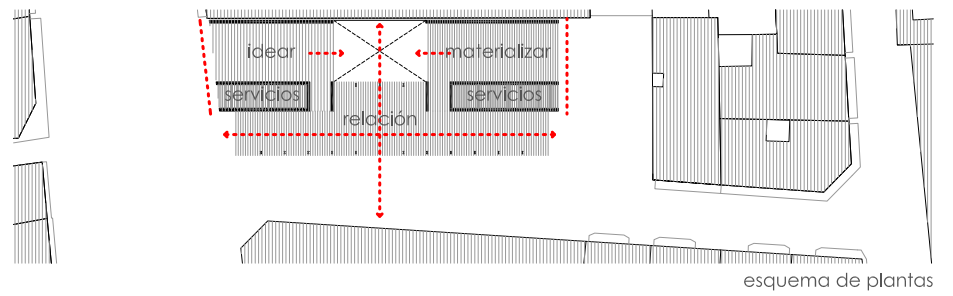
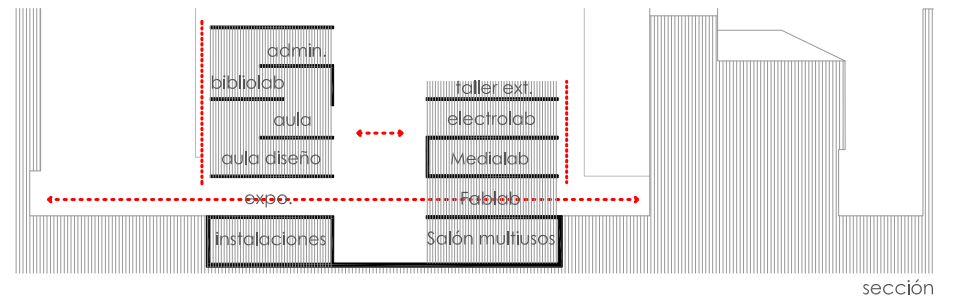
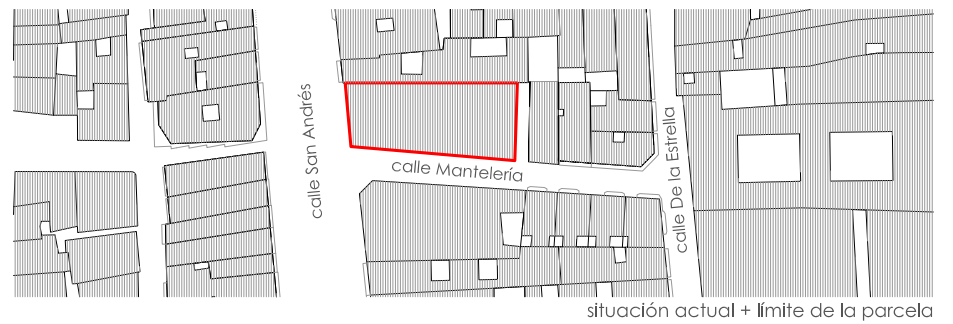
OBJETIVOS:

1. Revitalizar y descongestionar la calle Mantelería
2. Acercamiento del concepto de fablab a la sociedad.
3. Favorecer la colaboración y el trabajo en equipo.
4. Generar un edificio que sea soporte óptimo para la fabricación digital.

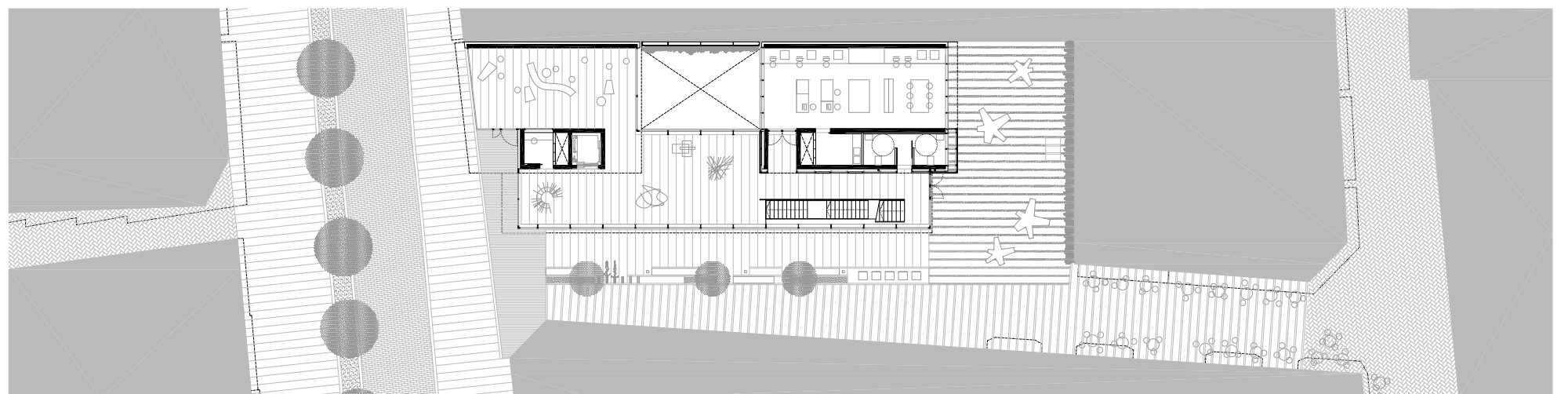
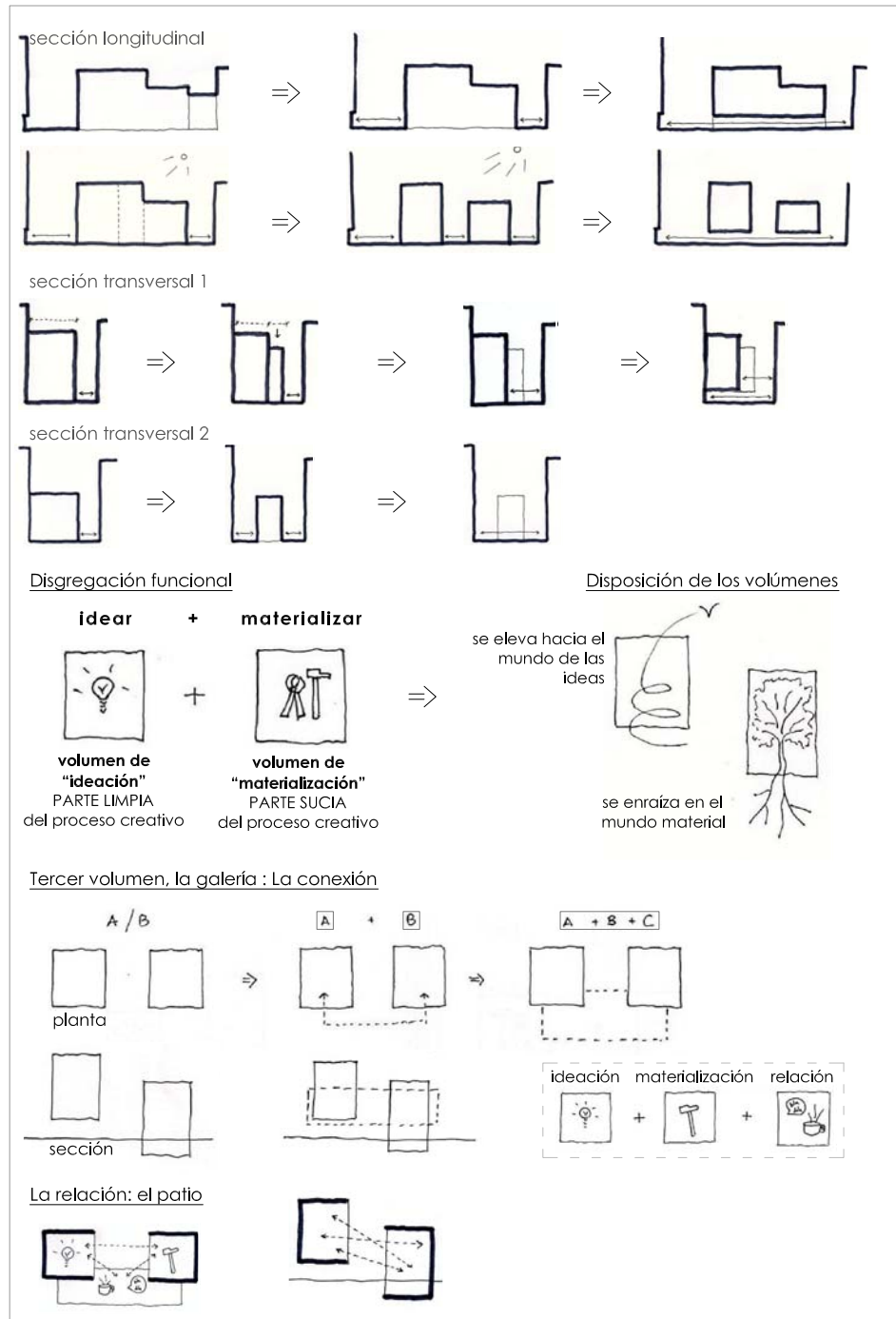
PRINCIPIOS DEL PROYECTO

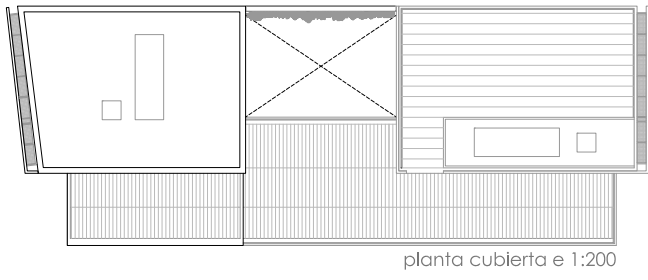
1. **Adaptación al parcelario del barrio:**
Fragmentación del volumen en crujías más pequeñas y creación de un patio
2. **Disgregación funcional en dos volúmenes:**
idea - materia
3. **La conexión física: Tercer volumen: La galería.**
conecta espacios; usuarios; fases de producción
4. **Las "cajas" vs. "la galería":**
-contenedores de trabajo vs. espacios de relación
-masividad vs. liviandad
-intimidad frente al barrio residencial vs. relación con el exterior
5. **La relación: El patio.**
relaciona espacios; usuarios; fases de producción
idea-materia
6. **Concentración de los usos permanentes del edificio:**
permite la liberación del resto de la planta - flexibilidad - capacidad de transformación en un mismo día - espacios previstos para el imprevisto

7. **Edificio escaparate:**
se vuelca hacia la calle el espacio expositivo, el taller de maquinaria y los espacios de relación, generando curiosidad e invitando a entrar
8. **Importancia de La escalera:**
recorre diagonalmente la fachada:
-fomenta la interacción de los usuarios
-permite percibir la ciudad
-rompe la monotonía de la fachada
9. **La modulación: 1,10m.**
patrón que dota de orden y unidad al conjunto de los diferentes volúmenes y elementos constructivos
10. **La envolvente:**
-de las "cajas": intimidad y compacidad. Prismas cristalinos, callados y opacos frente a la multiplicidad de tipologías del barrio.
-de "la galería": transparencia controlada
11. **La emoción**
atmósfera para la creatividad y sentimiento colectivo - relaciones visuales cruzadas - jardín vertical

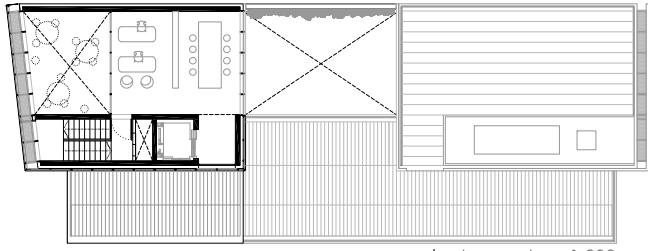


¿CÓMO SURGE LA IDEA?





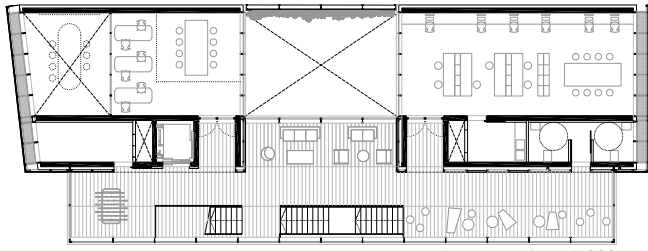
planta cubierta e 1:200



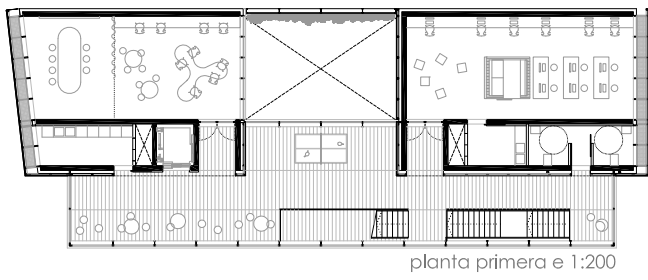
planta cuarta e 1:200



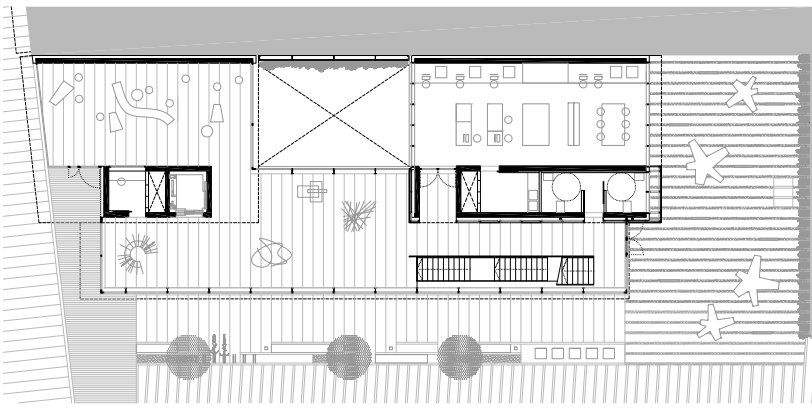
planta tercera e 1:200



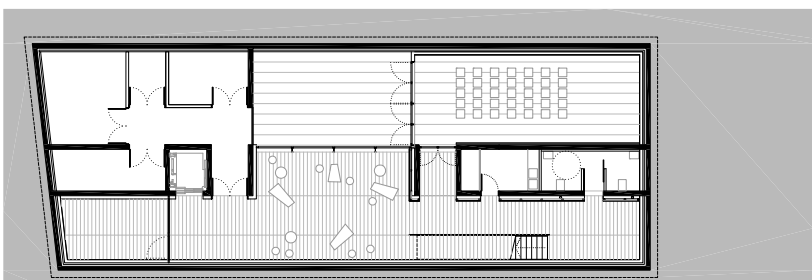
planta segunda e 1:200



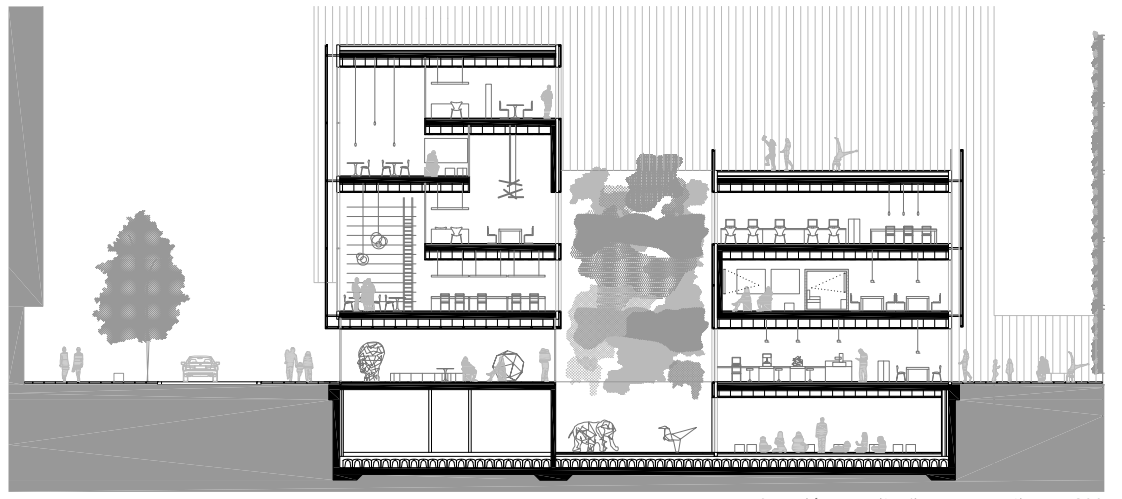
planta primera e 1:200



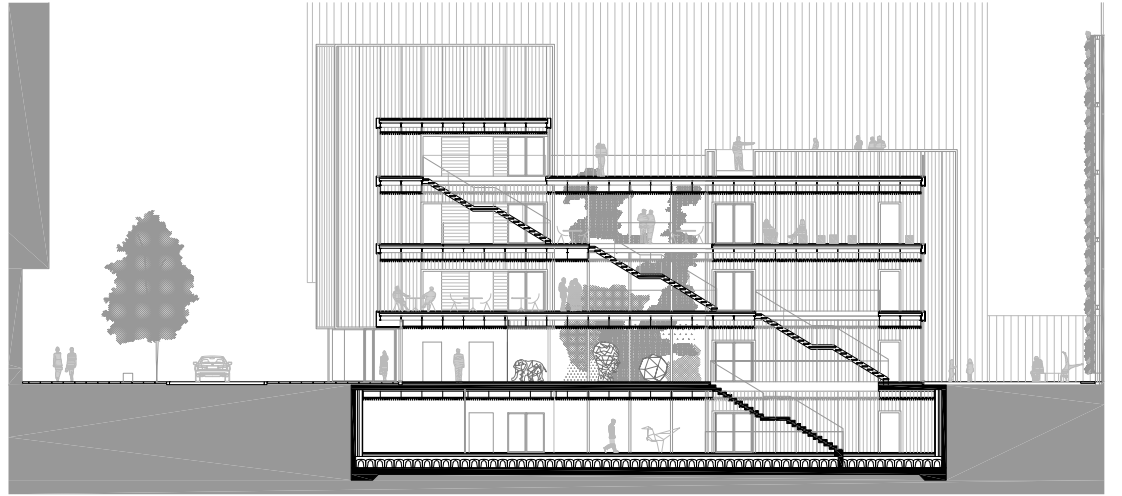
planta baja e 1:200



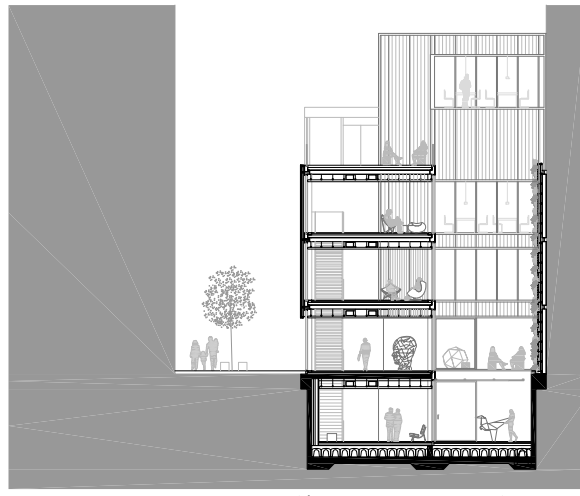
planta sótano e 1:200



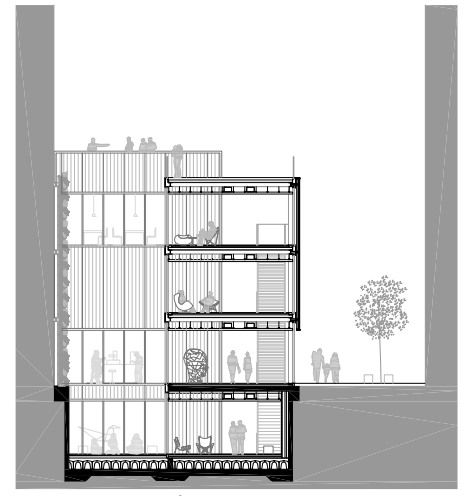
Sección longitudinal por patio e 1:200



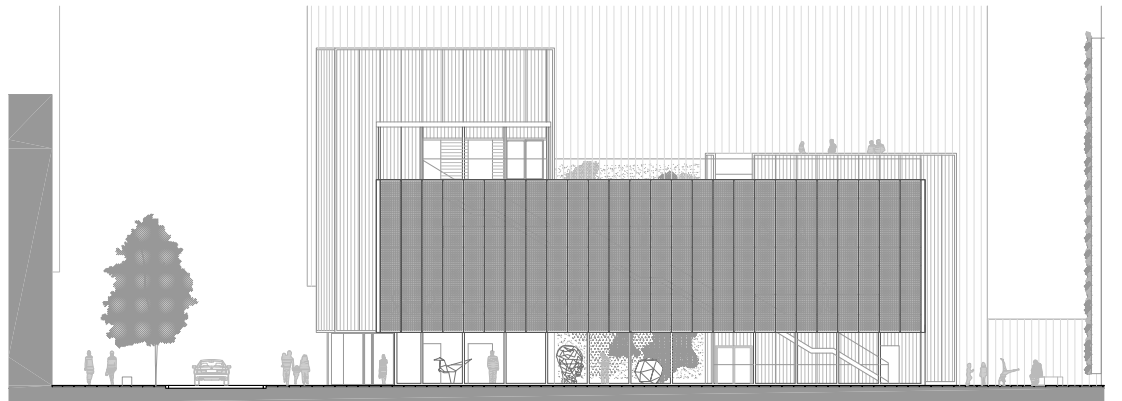
Sección longitudinal por escalera e 1:200



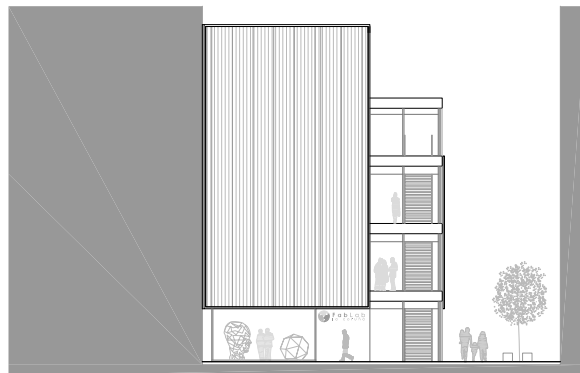
Sección transversal por patio e 1:200



Sección transversal por patio e 1:200



alzado C/Manterería e 1:200



alzado C/S. Andrés e 1:200



alzado plaza e 1:200

