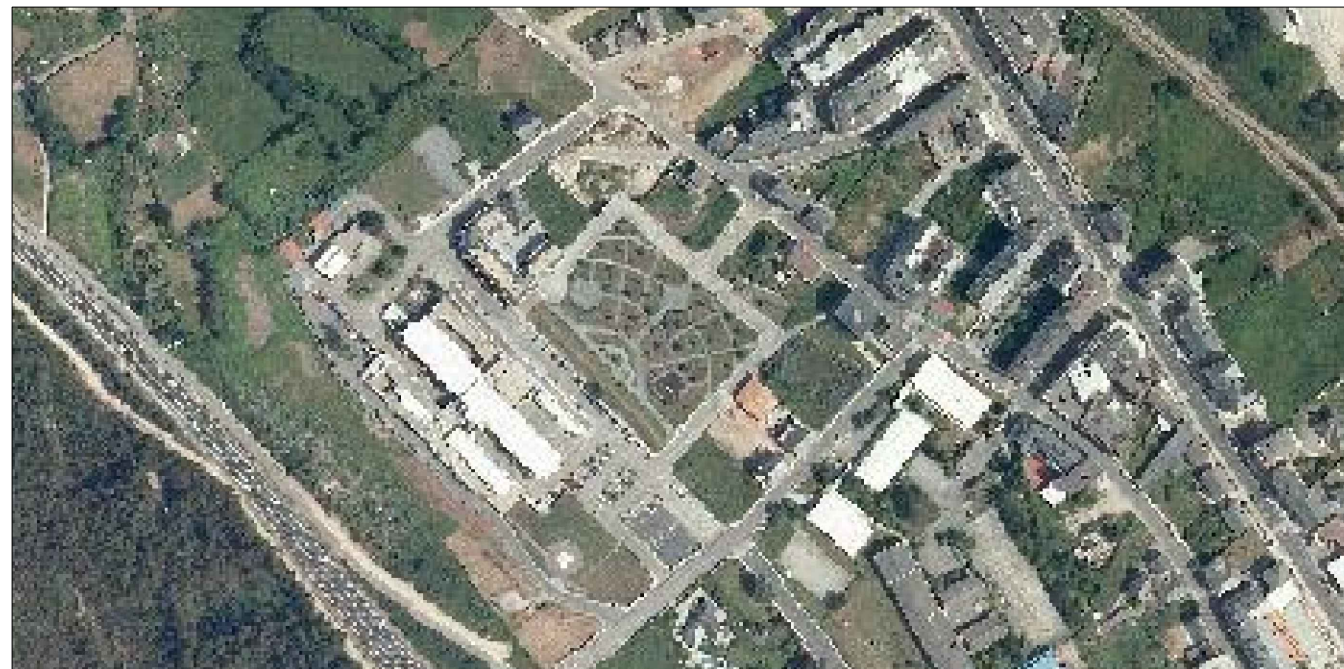


"AMPLIACIÓN DEL APARCAMIENTO SUBTERRÁNEO HOSPITAL DA COSTA, BURELA (LUGO)"
"EXTENSION OF UNDERGROUND PARKING FOR HOSPITAL DA COSTA, BURELA (LUGO)"

<u>TITULACIÓN:</u> Grado en Ingeniería de Obras Públicas	<u>FECHA:</u> Septiembre de 2014
<u>AUTOR:</u> Jaime Herrero Paz	<u>PRESUPUESTO BASE LICITACIÓN (con IVA): 3.080.564,40 €</u>



E.T.S.I. Caminos,
Canales y Puertos



Fundación de
la Ingeniería
civil de Galicia





ÍNDICE GENERAL DEL PROYECTO

DOCUMENTO N°1: MEMORIA

- Memoria Descriptiva
- Memoria Justificativa
- Anejo n°1: Objeto del proyecto.
- Anejo n°2: Situación Actual.
- Anejo n°3: Cartografía, topografía y replanteo.
- Anejo n°4: Geología y geotecnia.
- Anejo n°5: Análisis de demanda.
- Anejo n°6: Estudio de alternativas.
- Anejo n°7: Servicios afectados.
- Anejo n°8: Planeamiento urbanístico.
- Anejo n°9: Movimiento de tierras.
- Anejo n°10: Proceso constructivo.
- Anejo n°11: Cálculo de estructuras.
- Anejo n°12: Albañilería y carpintería.
- Anejo n°13: Instalación de fontanería.
- Anejo n°14: Instalación eléctrica.
- Anejo n°15: Instalación saneamiento.
- Anejo n°16: Instalación de ventilación y detección de CO.
- Anejo n°17: Instalación de protección contra incendios.
- Anejo n°18: Accesos peatonales.
- Anejo n°19: Actuación en superficie.
- Anejo n°20: Señalización.
- Anejo n°21: Cumplimiento del CTE.
- Anejo n°22: Cumplimiento de la normativa de accesibilidad.

- Anejo n°23: Estudio de evaluación de los efectos ambientales.
- Anejo n°24: Estudio de Seguridad y Salud.
- Anejo n°25: Estudio de gestión de residuos.
- Anejo n°26: Reportaje Fotográfico.
- Anejo n°27: Justificación de precios.
- Anejo n°28: Fórmula de revisión de precios.
- Anejo n°29: Clasificación del contratista.
- Anejo n°30: Plan de obra.
- Anejo n°31: Presupuesto para conocimiento de la Administración.
- Anejo n°32: Declaración de la obra completa.

DOCUMENTO N°2: PLANOS

- 1. Situación y definición general.
- 2. Topografía y replanteo.
- 3. Movimiento de tierras.
- 4. Definición geométrica.
- 5. Estructuras.
- 6. Albañilería y carpintería.
- 7. Instalaciones.
- 8. Señalización.

DOCUMENTO N°3: PLIEGO DE PRESCRIPCIONES TÉCNICAS PARTICULARES

DOCUMENTO N°4: PRESUPUESTO

- Mediciones.
- Cuadro de precios n°1
- Cuadro de precios n°2
- Presupuesto.
- Resumen de presupuesto.



DOCUMENTO Nº4:

PRESUPUESTO



ÍNDICE

- **MEDICIONES**
- **CUADRO DE PRECIOS Nº1**
- **CUADRO DE PRECIOS Nº2**
- **PRESUPUESTO**
- **RESUMEN DE PRESUPUESTO**



MEDICIONES

AMPLIACIÓN DEL APARCAMIENTO DEL HOSPITAL DA COSTA, BURELA, LUGO

CÓDIGO	DESCRIPCIÓN	CANTIDAD	CÓDIGO	DESCRIPCIÓN	CANTIDAD
	CAPÍTULO 01 TRABAJOS PREVIOS			CAPÍTULO 02 MOVIMIENTO DE TIERRAS	
	SUBCAPÍTULO 01.01 DEMOLICIONES			M3 EXCAV. MECÁNICA SUELO RESIDUAL	
D01KG050	M2 DEM. SOLER. 15/20 CM. RETROMART. M2. Demolición solera o pavimento de hormigón en masa de 15 a 20 cm. de espesor, con retromartillo rompedor, i/corte previo en puntos críticos, retirada de escombros a pie de carga y p.p. de costes indirectos.	150,00	D02EP250	M3. Excavación a cielo abierto, en terreno de consistencia blanda, con retro-giro de 20 toneladas de 1,50 m3. de capacidad de cazo, con extracción de tierra a los bordes, en vaciado.	16.661,77
U01AF212	m3 LEVANTADO C/COMPRESOR PAVIM.ASFALTO Levantado con compresor de firme asfáltico, medido sobre perfil de espesor variable, incluso retirada y carga de productos, con transporte a vertedero.	4,49	D02VF101	M3 TRANSPORTE TIERRAS 10 A 20 KM M3. Transporte de tierras procedentes de excavación a vertedero, con un recorrido total comprendido entre 10 y 20 km., con camión volquete de 10 Tm.	22.493,39
D01KD010	M2 LEVANT. PAVIM. BALD. CERÁM. A MANO M2. Levantado, por medios manuales, de solado de baldosas cerámicas o gres, i/retirada de escombros a pie de carga y p.p. de costes indirectos, según NTE/ADD-10.	150,00	D02EP051	M3 EXCAV. MECÁNICA SUELO ROCOSO TOT. ALTERADO M3. Excavación a cielo abierto, en terreno de consistencia dura, con retro-giro de 20 toneladas de 1,50 m3. de capacidad de cazo, con extracción de tierra a los bordes, en vaciado.	5.831,62
D01KA105	MI LEVANTADO BORDILLO A MÁQUINA MI. Levantado de bordillo por medios mecánicos, i/retirada de escombros a pie de carga y p.p. de costes indirectos.	50,00			



MEDICIONES

AMPLIACIÓN DEL APARCAMIENTO DEL HOSPITAL DA COSTA, BURELA, LUGO

CÓDIGO	DESCRIPCIÓN	CANTIDAD	CÓDIGO	DESCRIPCIÓN	CANTIDAD
	CAPÍTULO 03 ESTRUCTURAS				
	SUBCAPÍTULO 03.01 CIMENTACIÓN				
D38EH015	M2 ENCOFRADO DE CIMIENTOS M2. Encofrado cimientos, i/suministro, colocación y desencofrado.	351,43	D04AA250	Kg ACERO CORR. B 500-S PREFORM. Kg. Acero corrugado B 500-S, preformado en taller y colocado en obra, i/p.p. de mermas y despuntes.	340,00
D04EF110	M3 HOR. LIMP. HL-150/P/20 VERTIDO GRÚA M3. Hormigón en masa HL-150/P/20 de dosificación 150 Kg/m3, con tamaño máximo del árido de 20 mm. elaborado en central para limpieza y nivelado de fondos de cimentación, incluso vertido con pluma-grua, vibrado y colocación. El espesor mínimo será de 10 cm., según CTE/DB-SE-C y EHE-08.	31,43		SUBCAPÍTULO 03.04 RAMPAS	
D38EC620	M3 HORMIGÓN ARMAR HA-25 M3. Hormigón para armar HA-25/P/20/ Ila N/mm2, con tamaño máximo del árido de 20 mm. incluso vibrado y colocado según CTE-08	140,57	D38EI015	M2 ENCOF. MADERA M2. Encofrado plano en paramentos incluso suministro, colocación y desencofrado.	42,74
D04AA250	Kg ACERO CORR. B 500-S PREFORM. Kg. Acero corrugado B 500-S, preformado en taller y colocado en obra, i/p.p. de mermas y despuntes.	4.715,83	D38EC620	M3 HORMIGÓN ARMAR HA-25 M3. Hormigón para armar HA-25/P/20/ Ila N/mm2, con tamaño máximo del árido de 20 mm. incluso vibrado y colocado según CTE-08	178,00
D38EI015	SUBCAPÍTULO 03.02 PILARES		D04AA250	Kg ACERO CORR. B 500-S PREFORM. Kg. Acero corrugado B 500-S, preformado en taller y colocado en obra, i/p.p. de mermas y despuntes.	18.863,04
	M2 ENCOF. MADERA M2. Encofrado plano en paramentos incluso suministro, colocación y desencofrado.	731,20		SUBCAPÍTULO 03.05 SOLERA	
D38EC715	M3 HORMIGÓN HA-25 ALZADOS M3. Hormigón tipo HA-25/P/40/IIA en alzados, vibrado y colocado.	71,54	D38EC430	M3 HORM. HM-20 SOLERAS M3. Hormigón HM-20/P/40 IIA en soleras vibrado y colocado.	666,47
D04AA250	Kg ACERO CORR. B 500-S PREFORM. Kg. Acero corrugado B 500-S, preformado en taller y colocado en obra, i/p.p. de mermas y despuntes.	6.871,00		SUBCAPÍTULO 03.06 MUROS PANTALLA	
D38EI015	SUBCAPÍTULO 03.03 ESCALERAS		D38ER060	m ANCLAJE PASIVO 2 TENDONES 1 Ud. Anclaje pasivo para 2 tendones de D=1 colocado.	2.344,84
	M2 ENCOF. MADERA M2. Encofrado plano en paramentos incluso suministro, colocación y desencofrado.	20,60	mE04PS130	m2 REPICADO H. MUROS PANTALLA Repicado de paramentos verticales de muros pantalla de hormigón armado, con martillo compresor de 2.000 l/minuto, i/p.p. de andamiaje.	2.298,91
D38EC620	M3 HORMIGÓN ARMAR HA-25 M3. Hormigón para armar HA-25/P/20/ Ila N/mm2, con tamaño máximo del árido de 20 mm. incluso vibrado y colocado según CTE-08	3,26	mE04PS010	m2 MURO PANTALLA e=40cm.T.DURO Muro pantalla continuo de 0,45 m. de espesor, según NTE-CCP-7, en terreno cohesivo-duro, con 23 kg/m2 de cuantía de acero B 500 S y hormigón HA-25/P/20/I de central, para profundidades menores de 12 m., excavación de zanjas con lodos tixotrópicos (bentonita); i/p.p. de transporte de equipo mecánico, encofrado y hormigonado de muro-guía armado, de 0,70x1x0,25 y demolición del mismo, coronación de pantalla, limpieza y doblado de armaduras. Según EHE.	2.298,91
				SUBCAPÍTULO 03.07 FORJADO	
			D38EC620	M3 HORMIGÓN ARMAR HA-25 M3. Hormigón para armar HA-25/P/20/ Ila N/mm2, con tamaño máximo del árido de 20 mm. incluso vibrado y colocado según CTE-08	1.245,50



MEDICIONES

AMPLIACIÓN DEL APARCAMIENTO DEL HOSPITAL DA COSTA, BURELA, LUGO

CÓDIGO	DESCRIPCIÓN	CANTIDAD	CÓDIGO	DESCRIPCIÓN	CANTIDAD
D04AA250	Kg ACERO CORR. B 500-S PREFORM. Kg. Acero corrugado B 500-S, preformado en taller y colocado en obra, i/p.p. de mermas y despuntes.	125.935,00	CAPÍTULO 04 ARQUITECTURA SUBCAPÍTULO 04.01 ALBAÑILERÍA APARTADO 04.01.01 TABIQUERÍA E06LD010 m2 FÁB.LADRILLO 1/2 p. HUECO DOBLE Fábrica de ladrillo doble de 25x12x8 cm. de 1/2 pie de espesor recibido con mortero de cemento CEM II/B-M 32,5 R y arena 1/6, mortero tipo M-5, para revestir, i/replanteo, nivelación y aplomado, rejuntado, limpieza y medios auxiliares, s/ DB-SE-F y RC-08, medida deduciendo huecos superiores a 1 m2.	111,75	
D05AC055	M2 ENCOF. MADERA LOSA MACIZA M2. Encofrado y desencofrado de forjado reticular con tableros de madera de pino de 25mm., confeccionados previamente, con puntales y sopandas, hasta 3,5 m. de altura, considerando 8 posturas.	517,52	D13DG110 M2 ENFOSEC. MAESTR. HIDRÓFUGO M 10 M2. Enfoscado maestreado y fratasado, de 20 mm. de espesor en toda su superficie, con mortero hidrófugo M 10 según UNE-EN 998-2, aplicado en paramentos horizontales y/o verticales con maestras cada metro, i/preparación y humedecido de soporte, limpieza, p.p de medios auxiliares con empleo, en su caso, de andamiaje homologado, así como distribución del material en tajos y costes indirectos.	581,05	
D38EI015	SUBCAPÍTULO 03.08 VIGAS M2 ENCOF. MADERA M2. Encofrado plano en paramentos incluso suministro, colocación y desencofrado.	1.079,13	D18AA100 M2 ALIC. AZULEJO BLANCO < 20X20 CM. M2. Alicatado azulejo blanco hasta 20x20 cm., recibido con mortero de cemento y arena de miga 1/6, i/piezas especiales, ejecución de ingletes, rejuntado con lechada de cemento blanco, limpieza, s/NTE-RPA-3.	87,82	
D38EC620	M3 HORMIGÓN ARMAR HA-25 M3. Hormigón para armar HA-25/P/20/ Ila N/mm2, con tamaño máximo del árido de 20 mm. incluso vibrado y colocado según CTE-08	111,64	APARTADO 04.01.02 PAVIMENTOS E10CCD012 m2 SOL.LOSETA HORM.COLOR 15x15x3,1 Solado de loseta de hormigón color de 15x15x3,1 cm., colocada sobre capa de arena de río de 2 cm. de espesor, recibida con mortero de cemento CEM II/B-M 32,5 R y arena 1/6 (mortero M-5), i/rejuntado con lechada de cemento CEM II/B-M 32,5 R 1/2 y limpieza, medido en superficie realmente ejecutada. Según RC-08 y condiciones del CTE, recogidas en el Pliego de Condiciones.	84,87	
D04AA250	Kg ACERO CORR. B 500-S PREFORM. Kg. Acero corrugado B 500-S, preformado en taller y colocado en obra, i/p.p. de mermas y despuntes.	9.582,00	D19DD010 M2 SOLADO DE GRES 20x30 cm. C 1/2/3 M2. Solado de baldosa de gres 20x30 cm., para interiores (resistencia al deslizamiento Rd s/ UNE-ENV 12633 para: a) zonas secas, CLASE 1 para pendientes menores al 6% y CLASE 2 para pendientes superiores al 6% y escaleras, b) zonas húmedas, CLASE 2 para pendientes menores al 6% y CLASE 3 para pendientes superiores al 6% y escaleras y piscinas), recibido con mortero de cemento y arena de río M 5 según UNE-EN 998-2, i/cama de 2 cm. de arena de río, p.p. de rodapié del mismo material de 7 cm., rejuntado y limpieza, s/ CTE BD SU y NTE-RSB-7.	47,04	
			D35AM060 M2 PINTURA EPOXI S/HORMIGÓN M2. Pintura plástica de resinas epoxi de Procolor o similar, dos capas sobre suelos de hormigón, i/lijado o limpieza, mano de imprimación especial epoxi, diluida, emplastecido de golpes con masilla especial y lijado de parches.	8.989,64	
			D46EK030 M2 SOL. TERRAZO CHINA M. 30x30 ANTID./ANTIFLEJ. M2. Solado de terrazo 30x30 cm., con porcentaje de reflectancia de 25-45% para interiores (resistencia al deslizamiento Rd s/ UNE-ENV 12633 para: a) zonas secas, CLASE 1 para pendientes		



MEDICIONES

AMPLIACIÓN DEL APARCAMIENTO DEL HOSPITAL DA COSTA, BURELA, LUGO

CÓDIGO	DESCRIPCIÓN	CANTIDAD	CÓDIGO	DESCRIPCIÓN	CANTIDAD
	menores al 6% y CLASE 2 para pendientes superiores al 6% y escaleras, b) zonas húmedas, CLASE 2 para pendientes menores al 6% y CLASE 3 para pendientes superiores al 6% y escaleras), recibido con mortero de cemento y arena de 1/6, i/cama de arena de 2 cm. de espesor, p.p. de rodapié de 7 cm. del mismo material, rejuntado y limpieza, s/ CTE-DB SU y NTE-RSP-6.	173,48		to I; Capacidad de cierre automático C5; para uso s/ CTE (tabla 1.2 y 2.1 del DB-SI-1.1 y 1.2) siguiente: a) en paredes que delimitan sectores de incendios, con resistencia t de la puerta mitad del requerido a la pared en la que se encuentre, o bien la cuarta parte en caso de utilizar vestíbulos de independencia; b) puertas de locales de riesgo especial (bajo, medio o alto) en comunicación con el resto del edificio; con marcado CE y certificado y declaración CE de conformidad; de una hoja abatible de 800x2010 mm. con doble chapa de acero, i/p.p. de aislamiento de fibra mineral, cerco tipo "Z" electrosoldado de 3 mm. de espesor, mecanismo de cierre automático y herrajes de colgar y de seguridad, juntas...etc, según CTE/DB-SI 1.	
D14AP195	APARTADO 04.01.03 TECHOS M2 TECHO MODULAR PLADUR TR-13 60x60 M2. Falso techo registrable formado por placas de yeso PLADUR revestidas con vinilo blanco de 13 mm. de espesor, según U.N.E. 102-023, (PLADUR TR 13 mm.), en placas de 60x60 cm. colocadas sobre una perfilera vista de acero galvanizado, lacado en su cara vista, formada por perfiles primarios, secundarios, perfil angular de remates, piezas de cuelgue, y elementos de suspensión y fijación, así como p.p. de andamiaje y elementos de remate, según NTE-RTP.	351,36			13,00
D35AC010	APARTADO 04.01.04 ACABADOS M2 PINTURA PLÁSTICA COLOR M2. Pintura plástica color lisa en paramentos verticales y horizontales, lavable dos manos, i/lijado y emplastecido.	38,46			
D35IA001	MI MARCADO PLAZA DE GARAJE MI. Marcado de plaza de garaje con pintura al clorocaucho, con una anchura de línea de 10 cm., i/limpieza de superficies, replanteo y encintado.	1.737,60			
D35AC001	M2 PINTURA PLÁSTICA BLANCA M2. Pintura plástica lisa blanca o similar en paramentos verticales y horizontales, lavable dos manos, i/lijado y emplastecido.	112,20			
D35AC140	M2 PINT. GARAJE DOS COLO. Y CENEFA M2. Pintura plástica en garaje a dos colores; zócalo inferior de 1 m. de altura con plástico tipo Procotex o similar en color, cenefa de 0,2 m en plástico color y resto de superficie en temple blanco, i/preparación de soporte y replanteo.	1.395,52			
D21DP210	SUBCAPÍTULO 04.02 CARPINTERÍA MI BARANDA ESCALERA ALUM. B/OVAL. MI. Baranda de escalera, de aluminio anodizado en color standard, de 1,10 m. de altura, formada por pasamanos curvo de 70 mm., montantes inferiores y superiores de 40x25 mm. y barrotes ovalados de 30x16 mm. separados 12 cm., i/costes indirectos.	35,20			
D34JA0061	Ud PUERTA CORTAF. EI2/30/C5 1H. 800 mm. Ud. Puerta resistente al fuego a partir de los datos obtenidos de los ensayos de resistencia al fuego con clasificación EI2/30/C5 según UNE EN-13501-2 (Integridad E: no transmisión de una cara a otra por llama o gases caliente; Aislamiento I: no transmisión de una cara a otra por transferencia de calor, con sufijo 2: para medición de distancias y temperaturas a tener en cuenta (100 mm/180°/100 mm); Tiempo t= 30 minutos o valor mínimo que debe cumplir tanto la integridad E como el aislamien-				



MEDICIONES

AMPLIACIÓN DEL APARCAMIENTO DEL HOSPITAL DA COSTA, BURELA, LUGO

CÓDIGO	DESCRIPCIÓN	CANTIDAD	CÓDIGO	DESCRIPCIÓN	CANTIDAD
CAPÍTULO 05 INSTALACIONES					
SUBCAPÍTULO 05.01 ELECTRICIDAD					
D27JP365	MI CIRCUITO ELÉC. P. C. 3X4 (0,6/1Kv) MI. Circuito eléctrico para el exterior o interior del edificio, realizado con tubo PVC corrugado de D=25 y conductores de cobre unipolares aislados para una tensión nominal de Rz1-K 06/1Kv y sección 3x4 mm2. para pública concurrencia, en sistema monofásico, (activo, neutro y protección), incluido p./p. de cajas de registro y regletas de conexión.	1.108,53		A., 30 mA., cinco PIAS (I+N) de 10 A., un PIA de 4x25 A. para línea de ascensor, minuterio para temporizado del alumbrado de escalera. Todo totalmente instalado, incluyendo cableado y conexiona- do.Según REBT.	4,00
D27HA001	MI DERIVACIÓN INDIVIDUAL 3x6 mm2. Cu MI. Derivación individual ES07Z1-K 3x6 mm2., (delimitada entre la centralización de contadores y el cuadro de distribución), bajo tubo de PVC rígido D=32 y conductores de cobre de 6 mm2. aislados, para una tensión nominal de 750 V en sistema monofásico más protección, así como conductor "ro- jo" de 1,5 mm2 (tarifa nocturna), tendido mediante sus correspondientes accesorios a lo largo de la canaladura del tiro de escalera o zonas comunes. ITC-BT 15 y cumplira con la UNE 21.123 parte 4 ó 5.	457,78	D27GC001	Ud TOMA DE TIERRA (PLACA) Ud. Toma tierra con placa galvanizada de 500x500x3 mm., cable de cobre desnudo de 1x35 mm2. conexionado mediante soldadura aluminotérmica. ITC-BT 18	34,00
E12EIAF050	ud LUMINARIA FLUORESCENTE 2x58 W. Luminaria fluorescente de 2x58 W. con protección IP20 clase I, cuerpo de chapa de acero de 0,7 mm., pintado con pintura epoxi poliéster y secado al horno, sistema de anclaje formado por chapa galvanizada sujeta con tornillos incorporados, equipo eléctrico formado por reactancias, condensador, portalámparas, cebadores, lámpara fluorescente estándar y bornas de conexión. Totalmente instala- do, incluyendo replanteo, accesorios de anclaje y conexionado. Según REBT.	116,00	D27KA001	Ud PUNTO LUZ SENCILLO Ud. Punto luz sencillo realizado en tubo PVC corrugado M 20/gp5 y conductor de cobre unipolar aislados para una tensión nominal de 750 V. y sección 1,5 mm2., incluido, caja registro, caja meca- nismo universal con tornillo, portalámparas de obra, interruptor unipolar con tecla y marco respecti- vo, totalmente montado e instalado.	34,00
D27QA205	Ud EMERG. 90 LÚM. Ud. Bloque autónomo de emergencia IP42 IK 04, de superficie, semiempotrado pared, enrasado pa- red/techo, de 90 lúm. con lámpara de emergencia 8W G5. Facil instalación mediante preplaca adap- table a caja universal. Accesorio de empotrar/enrasar con acabado blanco, cromado, dorado, grafito o madera. Sistema de Señalización regulable SDR a través de la lampara de emergencia. Indicador de carga y funcionamiento mediante led verde. Autonomia 1 hora. Equipado con batería Ni-Cd estan- ca de alta temperatura. Conexión de telemando. Construido según normas UNE 20-392-93 y UNE-EN 60598-2-22. Etiqueta de señalización, replanteo, montaje, pequeño material y conexiona- do.	46,00	D27KH001	Ud PUNTO LUZ ESCALERA Ud. Punto de luz escalera accionado manual y automático desde el minuterio escalera, situado en el cuadro distribución servicios comunes, realizado en tubo PVC corrugado M 20/gp5 y conductor de cobre unipolar aislado, para una tensión nominal de 750 V. y sección 1,5 mm2., incluido caja regis- tro, caja mecanismo universal con tornillo, portalámparas de obra, pulsador escalera , tecla con símbolo luz y marco respectivo, totalmente montado e instalado.	4,00
D27QA215	Ud EMERG. 550 LÚM. Ud. Bloque autónomo de emergencia IP42 IK 04, semiempotrado pared, enrasado pared/techo, de 550 lúm. con lámpara de emergencia 11W 2G7. Facil instalación mediante preplaca adaptable a caja universal. Accesorio de empotrar/enrasar con acabado blanco, cromado, dorado, grafito o madera. Sistema de Señalización regulable SDR a través de la lampara de emergencia. Indicador de carga y funcionamiento mediante led verde. Autonomia 1 hora. Equipado con batería Ni-Cd estancia de alta temperatura. Conexión de telemando. Construido según normas UNE 20-392-93 y UNE-EN 60598-2-22. Etiqueta de señalización, replanteo, montaje, pequeño material y conexionado.	36,00	E12EGB020	ud ARMARIO DISTRIB. (BTV) 4 BASES Armario de distribución para 4 bases tripolares verticales (BTV), formado por los siguientes elemen- tos: envolvente de poliéster reforzado con fibra de vidrio, abierto por la base para entrada de cables, placa transparente y precintable de policarbonato, 4 zócalos tripolares verticales, aisladores de resina epoxi, pletinas de cobre de 50x10 mm2. y bornas bimetálicas de 240 mm2. Totalmente instalada, transporte, montaje y conexionado.Según REBT.	1,00
E12ESV010	ud CUADRO PROTEC.SERV.COMUNES Cuadro protección servicios comunes, formado por caja, de doble aislamiento de empotrar, con puer- ta de 24 elementos, perfil omega, embarrado de protección, interruptor automático diferencial de 2x40		D27IC315	Ud CUADRO PROTECCIÓN ASCENSORES Ud. Cuadro protección ascensores, previo a su cuadro mando, formado por una caja doble aisla- miento con puerta y de empotrar de 24 elementos, 2 interruptores diferenciales de 40 A/4p/30m A, 2 PIAS de corte omnipolar de 25 A (III+N), 3 PIAS de corte omnipolar de 10 A (I+N) y un diferencial de 25 A/2P/30 m A, totalmente montado, instalado y conexionado.	2,00
			D36YL505	Ud CUADRO GENERAL MANDO Ud. Cuadro general de maniobra y protección con encendido astronómico y programable, con sec- cionador general, disyuntores magnetotérmicos, contador tripolar y cortacircuitos, colocado.	1,00
			D27GG001	MI TOMA DE TIERRA ESTRUCTURA MI. Toma de tierra a estructura en terreno calizo ó de rocas eruptivas para edificios, con cable de co- bre desnudo de 1x35 m2 electrodos cobrizados de D=14,3 mm. y 2 m. de longitud con conexión mediante soldadura aluminotérmica. ITC-BT 18	



MEDICIONES

AMPLIACIÓN DEL APARCAMIENTO DEL HOSPITAL DA COSTA, BURELA, LUGO

CÓDIGO	DESCRIPCIÓN	CANTIDAD	CÓDIGO	DESCRIPCIÓN	CANTIDAD
		10,00			
	SUBCAPÍTULO 05.02 EXTINCIÓN DE INCENDIOS				
D34FK020	Ud CENTRAL DETECCIÓN INCENDIOS 6 Z. Ud. Central de detección de incendios 6 zonas convencional para la señalización, control y alarma de las instalaciones de incendios, con fuente de alimentación, conexión y desconexión de zonas independientes, indicadores de SERVICIO-AVERIA-ALARMA, i/juego de baterías (2X12v), totalmente instalada, según CTE/DB-SI 4.		D34FG405	Ud SIRENA ALARMA EXTERIOR Ud. Cuadro de alarma exterior óptico/acustico con sirena y piloto a 24v, autoprotegible, autoalimentada y juego de baterías (2x12v), i/p.p. tubos y cableado, conexionada y probada, según CTE/DB-SI 4.	2,00
D34FA405	Ud DETECTOR ÓPTICO DE HUMOS Ud. Detector óptico de humos con zócalo intercambiable, indicador de funcionamiento y alarma con un radio de acción de 60 m2, según CTE/DB-SI 4, certificado AENOR totalmente instalado i/p.p. de tubos y cableado. y piloto indicador de alarma, totalmente instalado.	1,00		SUBCAPÍTULO 05.03 FONTANERÍA	
		58,00		APARTADO 5.1.1 RED	
D34AF005	MI TUBERÍA DE ACERO 1 1/2" MI. Tubería de acero DIN 2440 en clase negra de 1 1/2", i/p.p. de accesorios, curvas, tes, elementos de sujeción, imprimación antioxidante y esmalte en rojo, totalmente instalada.		D25AD020	Ud ACOMETIDA RED 1" -32 mm. POLIETIL. Ud. Acometida a la red general de distribución con una longitud máxima de 8 m., formada por tubería de polietileno de 1" y 10 Atm. para uso alimentario serie Hersalit de Saenger, brida de conexión, machón rosca, manguitos, llaves de paso tipo globo, válvula antirretorno de 1", tapa de registro exterior, grifo de pruebas de latón 1/2", incluso contador, según CTE/ DB-HS 4 suministro de agua.	1,00
		329,56	D25AP001	Ud CONTADOR DE AGUA FRÍA DE 1/2" Ud. Suministro e instalación de contador de agua fría de 1/2" en armario o centralización, incluso p.p. de llaves de esfera, grifo de prueba de latón rosca de 1/2", válvula antirretorno y piezas especiales, totalmente montado y en perfecto funcionamiento, según CTE/ DB-HS 4 suministro de agua.	1,00
D34AF000	Ud ACOMET. RED 2" -63 mm. POLIET Ud. Acometida a la red general de distribución con una longitud máxima de 8 m., formada por tubería de polietileno de 2" y 16 Atm. para uso alimentario serie Hersalit de Saenger, brida de conexión, machón rosca, manguitos, llaves de paso tipo globo, válvula antirretorno de 2", tapa de registro exterior, grifo de pruebas de latón de 1/2", armario homologado Cía. suministradora y contador verificado.		D25LD050	Ud LLAVE DE COMPUERTA 1 1/2" Ud. Llave compuerta de 1 1/2" de latón roscada, totalmente instalada.	12,00
E12PFEA020	ud EXTINTOR POLVO ABC 6 kg.PR.INC Extintor de polvo químico polivalente antibrasa de eficacia 34A/233B, de 6 kg. de agente extintor, con soporte, manómetro comprobable y boquilla con difusor. Medida la unidad instalada. Según Norma UNE de aplicación, y certificado AENOR.	1,00	D34AF028	Ud VÁLVULA DE RETENCIÓN PN-1 1/2" Ud. Válvula de retención PN-1 1/2", totalmente instalada.	6,00
E12PFBQ010	ud BOCA INC. BIE. IPF-43 45mm.x15m. Boca de incendio equipada, B.I.E. compuesta por armario metálico de 650x500 mm., pintado en rojo bombero, válvula de barril de aluminio con manómetro, lanza variomatic, tres efectos, devanadera circular pintada, manguera tipo Superjet de 45 mm. de diámetro y 15 m. de longitud, racorada. Inscripción para usar sobre cristal USO EXCLUSIVO BOMBEROS, sin cristal. Medida la unidad instalada.	36,00	D25DH005	MI TUBERÍA DE POLIETILENO 25 mm. 1/2" MI. Tubería de polietileno de baja densidad y flexible, de 20 mm. y 10 Atm. serie Hersalen de Saenger en color negro, UNE 53.131-ISO 161/1, i/p.p. de piezas especiales, totalmente instalada según CTE/ DB-HS 4 suministro de agua.	25,68
D34FG005	Ud PULSADOR DE ALARMA REARMABLE Ud. Pulsador de alarma tipo rearmable, con tapa de plástico basculante totalmente instalado, i/p.p. de tubos y cableado, conexionado y probado, según CTE/DB-SI 4.	12,00	D25DH030	MI TUBERÍA DE POLIETILENO 40 mm. 1 1/4" MI. Tubería de polietileno de baja densidad y flexible, de 40 mm. y 10 Atm. serie Hersalen de Saenger en color negro, UNE 53.131-ISO 161/1, i/p.p. de piezas especiales, totalmente instalada según CTE/ DB-HS 4 suministro de agua.	255,47
D34FG305	Ud CAMPANA DE ALARMA 6 seg. Ud. Campana de alarma contraincendios, para montaje interior, acústico a 24v, totalmente instalada, i/p.p. tubo y cableado, conexionado y probado, según CTE/DB-SI 4.	12,00		APARTADO 5.1.2 APARATOS	
		4,00	D26FF005	Ud LAVABO SOBRE ENC. 49X39 BL. Ud. Lavabo sobre encimera de de 49x39 cm. en blanco, con mezclador de lavabo modelo ó similar, válvula de desague de 32 mm., llaves de escuadra de 1/2" cromadas y sifon individual de PVC 40 mm. y latiguillo flexible 20 cm., totalmente instalado.	12,00



MEDICIONES

AMPLIACIÓN DEL APARCAMIENTO DEL HOSPITAL DA COSTA, BURELA, LUGO

CÓDIGO	DESCRIPCIÓN	CANTIDAD	CÓDIGO	DESCRIPCIÓN	CANTIDAD
D26NA011	Ud URINARIO MURAL CON FLUXOR Ud. Urinario con Fluxor de 3/4" y enlace urinario, totalmente instalado.	8,00	E16MFE040	ud PAPELERA DE REJILLA D-230mm Papelera metálica de rejilla pintada en negro, con aro protector de goma en boca y suelo para evitar que se oxide, tiene 230 mm. de diámetro.	12,00
E16ALS010	ud LAV.MINUSV.C/AP.CODOS G.MONOMAN. Lavabo especial para minusválidos, de porcelana vitrificada en color blanco, con cuenca cóncava, apoyos para codos y alzamiento para salpicaduras, provisto de desagüe superior y jabonera lateral, colocado mediante pernos a la pared, y con grifo mezclador monomando, con palanca larga, con aireador y enlaces de alimentación flexibles, cromado, incluso válvula de desagüe de 32 mm., llaves de escuadra de 1/2" cromadas y latiguillos flexibles de 20 cm. y de 1/2", totalmente instalado y funcionando.	4,00	D24PA010	M2 ESPEJO 4 mm M2. Espejo plateado realizado con un vidrio de 4 mm. plateado por su cara posterior, incluso cantedado perimetral y taladros.	1,44
E16ANS020	ud INODORO MINUSVÁLIDO TANQUE BAJO Inodoro especial para minusválidos de tanque bajo y de porcelana vitrificada blanca, fijado al suelo mediante 4 puntos de anclaje, dotado de asiento ergonómico abierto por delante y tapa blancos, y cisterna con mando neumático, totalmente instalado y funcionando, incluso p.p. de llave de escuadra de 1/2" cromada y latiguillo flexible de 20 cm. de 1/2".	4,00	D03DA203	SUBCAPÍTULO 05.04 SANEAMIENTO Ud ARQUETA SIFÓNICA 60x80x80 cm. Ud. Arqueta sifónica de 60x80x80 cm. realizada con fábrica de ladrillo macizo de 1/2 pie de espesor recibido con mortero de cemento M 5 según UNE-EN 998-2, enfoscada y bruñida en su interior, i/solera de hormigón HM-20 N/mm2, tapa de hormigón armado, y sifón según CTE/DB-HS 5.	16,00
D26LD001	Ud INODORO T. BAJO BLANCO Ud. de tanque bajo en blanco, con asiento pintado en blanco y mecanismos, llave de escuadra 1/2" cromada, latiguillo flexible de 20 cm., empalme simple PVC de 110 mm., totalmente instalado.	12,00	D03DE102	Ud SUMIDERO LONGITUDINAL DRENAJE Ud. Sumidero sifónico de hierro fundido de 25x25 cms., totalmente instalado según CTE/DB-HS 5.	6,00
D46GM025	Ud BARRA DE APOYO MURAL DE 59 cm. Ud. Barra de apoyo mural para lavabo, ó WC de 59 cm. fabricada en nylon fundido con alma de aluminio de 35 mm. de diámetro exterior en color blanco, instalada.	4,00	D25ND210	Ud BOTE SIFÓNICO PVC 110 mm. Ud. Bote sifónico de 110 mm. 32/40 y 40/50 de PVC, totalmente instalado según CTE/ DB-HS 5 evacuación de aguas.	12,00
D26VF605	APARTADO 5.1.3 COMPLEMENTOS Ud DOSIFICADOR UNIVERSAL 1 L. Ud. Dosificador de jabón universal translucido de 1L de capacidad, en color blanco con visor transparente, i/ p.p de piezas de anclaje a soporte, totalmente colocado.	12,00	D03DC001	Ud POZO REGISTRO D-80 PROF. 1 m. Ud. Pozo de registro visitable, de 80 cms. de diámetro interior y 1 m. de profundidad, formado por solera de hormigón HM-20 N/mm2, de 20 cms. de espesor, con canaleta de fondo, fábrica de ladrillo macizo de 1 pie de espesor, enfoscado y bruñido interiormente, pates de hierro, cerco y tapa de hormigón armado HA-25 N/mm2, i/excavación por medios mecánicos en terreno flojo, según CTE/DB-HS 5.	1,00
D26XL020	Ud DISPENSADOR PAPEL TOALLA 250 M. Ud. Dispensador de papel toalla plegado de 400 servicios, metálico con acabado epoxi en blanco, incluso p.p. de mecanismo de cierre, instalado.	12,00	U07VAF050	ud Estación bombeo SE1.100.150.75.4.51D.A Ventosa/purgador automático 3 funciones, de fundición, con brida, de 150 mm. de diámetro, colocada en tubería de abastecimiento de agua, i/juntas y accesorios, sin incluir dado de anclaje, completamente instalada.	2,00
D26XA030	Ud SECAMANOS ELÉCTRICO CON CÉLULA Ud. Suministro e instalación de secamanos eléctrico, con carcasa de aluminio acabado en epoxi blanco y sensor automático, incluso p.p. de conexionado eléctrico.	12,00	D25NA660	MI TUBERÍA EVAC. PVC 150 mm. SERIE B MI. Tubería de PVC de 150 mm. serie B color gris, de conformidad con UNE EN 1329 para evacuación interior de aguas calientes y residuales, i/codos, tes y demás accesorios, totalmente instalada, según CTE/ DB-HS 5 evacuación de aguas.	335,75
			E03MA010	ud ACOMETIDA RED GRAL.SANEAMIENTO Acometida domiciliaria de saneamiento a la red general municipal, hasta una distancia máxima de 8 m., formada por: rotura del pavimento con compresor, excavación manual de zanjas de saneamiento	



MEDICIONES

AMPLIACIÓN DEL APARCAMIENTO DEL HOSPITAL DA COSTA, BURELA, LUGO

CÓDIGO	DESCRIPCIÓN	CANTIDAD	CÓDIGO	DESCRIPCIÓN	CANTIDAD
	en terrenos de consistencia dura, colocación de tubería de hormigón en masa de enchufe de campana, con junta de goma de 20 cm. de diámetro interior, tapado posterior de la acometida y reposición del pavimento con hormigón en masa HM-15/B/32, sin incluir formación del pozo en el punto de acometida y con p.p. de medios auxiliares.	1,00		das, 320 Kg. de carga nominal para un máximo de 4 personas, puerta de cabina automática y puertas de pisos automáticas. Equipo de maniobra automática simple, i/montaje y pruebas totalmente instalado, calidad media, con preinstalación de R.E.M.	2,00
E12HCM020	SUBCAPÍTULO 05.05 VENTILACIÓN m. CONDUCTO VENT. ACE.DOUBLE P.D=125 Conducto de salida de humos con tubo de doble pared de acero inoxidable de 125 mm. de diámetro interior y 175 mm. el exterior, con aislamiento de lana de roca, i/abrazadera en las juntas de unión y material de fijación, totalmente instalado, medido en su longitud.	954,88			
D34FA505	Ud DETECTOR MONÓXIDO CARBONO CO Ud. Detector de monóxido de carbono (CO), con radio de acción de 300 m2, según CTE/DB-SI 4, led de alarma para concentraciones superiores de 50 p.p.m., totalmente instalada, i/p.p. de tubos y cableado.	28,00			
D34FK108	Ud CENTRAL DETECCIÓN CO 3 ZONAS Ud. Central microprocesador para detección instalación de monóxido de carbono de 2 zonas, con fuente de alimentación a 220v ca, con salida de 36 a 48 v cc, preparada para un máximo de 14 detectores, salida de maniobra y alarma por zonas, totakmente instalada, según CTE/DB-SI 4.	1,00			
D31FC295	Ud REJ. EXTERIOR LAMA ALUM. 1250x1225 Ud. Rejilla de intemperie de aluminio de 1250X1225 mm. con lamas fijas horizontales antilluvia y malla metálica posterior de protección anti-pájaros y anti-insectos para toma de aire o salida de aire de condensación, instalada sobre muro de fábrica de ladrillo, s/NTE-ICI-27.	2,00			
D31FA050	Ud REJILLA IMPUL.-RET. 425x165 DOBLE Ud. Rejilla de impulsión y retorno doble deflexión con compuerta de regulación de 425x165 mm., de aluminio extruído totalmente instalada, s/NTE-ICI-24/26 y marco de montaje.	144,00			
E12HVVH020	ud EXTRAC. HELICOIDAL 1.400 m3/h Extractor helicoidal mural para un caudal de 1.400 m3/h. con una potencia eléctrica de 55 W. y un nivel sonoro de 48 dB(A), aislamiento clase B, equipado con protección de paso de dedos y pintado anticorrosivo en epoxi-poliéster.	8,00			
D33AA001	SUBCAPÍTULO 05.06 ASCENSORES Ud ASCENSOR 3 PARADAS 4 PERS. 2 v Ud. Ascensor OTIS 2.000 mod. TS 4822W, con dos velocidades de 1 m/sg y 0,25 m/sg, 3 para-				



MEDICIONES

AMPLIACIÓN DEL APARCAMIENTO DEL HOSPITAL DA COSTA, BURELA, LUGO

CÓDIGO	DESCRIPCIÓN	CANTIDAD	CÓDIGO	DESCRIPCIÓN	CANTIDAD
	CAPÍTULO 06 SEÑALIZACIÓN			CAPÍTULO 07 URBANIZACIÓN EN SUPERFICIE	
	SUBCAPÍTULO 06.01 INTERIOR			SUBCAPÍTULO 07.01 PAVIMENTOS	
D38IA010	MI PREMARCAJE MI. Premarcae a cinta corrida.	4.568,18	D36EA105	M3 ZAHORRA ARTIFICIAL EN SUBBASE M3. Zahorra artificial clasificada (husos Z-1 o Z-2), compactada y perfilada por medio de motoniveladora, en sub-bases, medida sobre perfil.	577,66
D38IA020	M2 SUPERFICIE REALMENTE PINTADA M2. Superficie realmente pintada, con pintura reflectante y microesferas de vidrio, con máquina autopulsada.	466,15	D36DO005	M2 P. ADOQUÍN HOR. E=6 CM B. HOR. GRIS M2. Pavimento de acera con adoquín monocapa de hormigón espesor 6 cm. gris, sobre solera de hormigón HM-20 N/mm2. Tmáx. 40 mm. y 10 cm. de espesor, y capa intermedia de arena de 5 cm. de espesor, incluso recebado de juntas con arena, compactado de adoquín y remates.	89,68
D38ID181	Ud SEÑAL CUADRADA 60X60 CM. NIVEL 1 Ud. Señal cuadrada de 60*60 cm., nivel 1, i/p.p. poste galvanizado, tornillería, cimentación y anclaje, totalmente colocada.	15,00	D38DC010	M2 GEOTEXTIL SEPARAR./ DRENAJE TS-20 M2. Geotextil , para separación de capas y con función filtrante, no tejido, formado por filamentos continuos de polipropileno estabilizado a los rayos U.V., unidos mecánicamente por un proceso de agujeteado o agujeteado con resistencia a la perforación CBR de 1.500 N, según norma EN ISO 12236 y peso 125 g/m2, según norma EN 955.	2.888,29
D38IA030	MI MARCA VIAL 10 CM. MI. Marca vial reflexiva de 10 cm, con pintura reflectante y microesferas de vidrio, con máquina autopulsada.	3.093,60	E32CM410	M2 M.B.C. EN CAPA RODADURA AC 16 Surf D Mezcla bituminosa en caliente, AC 16 surf D, de granulometría continua, en capas de rodadura delgadas, con betún BM-3b 55/70, áridos con desgaste de Los Ángeles < 20, fabricada y puesta en obra, extendido y compactación, incluido filler calizo de aportación, cumpliendo norma UNE-EN 13106-1	2.888,29
D38IA010	SUBCAPÍTULO 06.02 EXTERIOR		D99AA453	M2 CAPA HORMIGÓN FORMACIÓN PENDIENTES Solera de hormigón en masa de 5 cm. de espesor, realizada con hormigón HM-15/P/20, de central, i/vertido, curado, colocación, p.p. de juntas, aserrado de las mismas y fratasado. Según la normativa vigente EHE-08.	2.888,29
D38IA020	M2 SUPERFICIE REALMENTE PINTADA M2. Superficie realmente pintada, con pintura reflectante y microesferas de vidrio, con máquina autopulsada.	206,16	D03DE102	SUBCAPÍTULO 07.02 DRENAJE Ud SUMIDERO LONGITUDINAL DRENAJE Ud. Sumidero sifónico de hierro fundido de 25x25 cms., totalmente instalado según CTE/DB-HS 5.	6,00
D38ID130	Ud SEÑAL TRIANGULAR P 90 NIVEL 1 Ud. Señal reflectante triangular nivel 1, tipo P L=90 cm., i/p.p. poste galvanizado, tornillería, cimentación y anclaje, totalmente colocada.	1,00	D25TD065	Ud SUMIDERO SIFÓNICO 20X20 INOX. Ud. Sumidero sifónico de acero inoxidable de 20x20 cm., totalmente instalado.	8,00
D38IC010	M3 CIMENTACIÓN DE SEÑALES M3. Cimentación para señales, i/excavación y hormigonado.	0,39	D36RC505	PA CONEXIÓN RED ABASTECIMIENTO P.A. Conexión de la red de agua de la urbanización a la red de abastecimiento general (depósito, red municipal, ...etc), totalmente terminada.	1,00



MEDICIONES

AMPLIACIÓN DEL APARCAMIENTO DEL HOSPITAL DA COSTA, BURELA, LUGO

CÓDIGO	DESCRIPCIÓN	CANTIDAD	CÓDIGO	DESCRIPCIÓN	CANTIDAD
D36WC008	MI TUBO DRENAJE PVC D= 100 mm. MI. Canalización para drenaje de PVC ranurada OLFLEX de SAENGER de D=100 mm., color amarillo, incluso relleno con material filtro silíceo.	126,46	08.01	CAPÍTULO 08 SEGURIDAD Y SALUD u SEGURIDAD Y SALUD Seguridad y salud en la Construcción de la Obra, según lo calculado en el Anexo correspondiente.	1,00
D36HA105	MI SUMIDERO TRANSVERSAL MI. Sumidero transversal en calzada a base de canaletas de fundición de 750x330 mm. para desagüe de pluviales, incluso conexión a la red general de saneamiento.	24,05			
mE09IMP060	SUBCAPÍTULO 07.03 CUBIERTAS ACCESOS PEATONALES m2 CUB.PANEL CHAPA TIPO HALNY PRE+GAL-30 I/REM PUR Cubierta formada por panel de chapa de acero tipo Halny en perfil comercial, prelacada la cara exterior y galvanizada la cara interior de 0,6 mm. con un espesor total de 30 mm. sobre correas metálicas, i/p.p. de solapes, tapajuntas, accesorios de fijación, limahoyas, cumbrera, remates laterales, encuentros de chapa prelacada de 0,6 mm. y 500 mm. de desarrollo medio, instalado, i/medios auxiliares y elementos de seguridad, s/NTE-QTG-8,9,10 y 11. Medida en verdadera magnitud.	58,00			



MEDICIONES

AMPLIACIÓN DEL APARCAMIENTO DEL HOSPITAL DA COSTA, BURELA, LUGO

CÓDIGO	DESCRIPCIÓN	CANTIDAD	CÓDIGO	DESCRIPCIÓN	CANTIDAD
09.01	CAPÍTULO 09 GESTIÓN DE RESIDUOS u GESTIÓN DE RESIDUOS Partida alzada de abono íntegro para la gestión de residuos, según el presupuesto calculado en el anejo correspondiente.	1,00	10.01	CAPÍTULO 10 PARTIDAS ALZADAS u MANTENIMIENTO DEL TRÁFICO Y SEÑALIZACIÓN DE DESVÍOS Partida alzada de abono íntegro para o mantemento do tráfico e sinalización dos desvíos durante as obras.	1,00
			10.02	u ACOMETIDA ELÉCTRICA Y DERECHOS DE ENGANCHE Partida alzada de abono íntegro para executar a acometida eléctrica e obter os dereitos de enganche necesarios.	1,00
			10.05	u LIMPIEZA Y TERMINACIÓN DE OBRAS Partida alzada de abono íntegro para a limpeza e terminación das obras.	1,00



CUADRO DE PRECIOS 1

AMPLIACIÓN DEL APARCAMIENTO DEL HOSPITAL DA COSTA, BURELA, LUGO

CÓDIGO	UD	DESCRIPCIÓN	PRECIO	CÓDIGO	UD	DESCRIPCIÓN	PRECIO
CAPÍTULO 01 TRABAJOS PREVIOS				CAPÍTULO 02 MOVIMIENTO DE TIERRAS			
SUBCAPÍTULO 01.01 DEMOLICIONES				D02EP250	M3	EXCAV. MECÁNICA SUELO RESIDUAL	3,74
D01KG050	M2	DEM. SOLER. 15/20 CM. RETROMART.	3,82			M3. Excavación a cielo abierto, en terreno de consistencia dura, con retro-giro de 20 toneladas de 1,50 m3. de capacidad de cazo, con extracción de tierra a los bordes, en vaciado.	
		M2. Demolición solera o pavimento de hormigón en masa de 15 a 20 cm. de espesor, con retro-martillo rompedor, i/corte previo en puntos críticos, retirada de escombros a pie de carga y p.p. de costes indirectos.				TRES EUROS con SETENTA Y CUATRO CÉNTIMOS	
		TRES EUROS con OCHENTA Y DOS CÉNTIMOS		D02VF101	M3	TRANSPORTE TIERRAS 10 A 20 KM	8,43
U01AF212	m3	LEVANTADO C/COMPRESOR PAVIM.ASFALTO	31,88			M3. Transporte de tierras procedentes de excavación a vertedero, con un recorrido total comprendido entre 10 y 20 km., con camión volquete de 10 Tm.	
		Levantado con compresor de firme asfáltico, medido sobre perfil de espesor variable, incluso retirada y carga de productos, con transporte a vertedero.				OCHO EUROS con CUARENTA Y TRES CÉNTIMOS	
		TREINTA Y UN EUROS con OCHENTA Y OCHO CÉNTIMOS		D02EP051	M3	EXCAV. MECÁNICA SUELO ROCOSO TOT. ALTERADO	4,36
D01KD010	M2	LEVANT. PAVIM. BALD. CERÁM. A MANO	6,79			M3. Excavación a cielo abierto, en terreno de consistencia floja, con retro-giro de 20 toneladas de 1,50 m3. de capacidad de cazo, con extracción de tierra a los bordes, en vaciado.	
		M2. Levantado, por medios manuales, de solado de baldosas cerámicas o gres, i/retirada de escombros a pie de carga y p.p. de costes indirectos, según NTE/ADD-10.				CUATRO EUROS con TREINTA Y SEIS CÉNTIMOS	
		SEIS EUROS con SETENTA Y NUEVE CÉNTIMOS					
D01KA105	MI	LEVANTADO BORDILLO A MÁQUINA	2,68				
		MI. Levantado de bordillo por medios mecánicos, i/retirada de escombros a pie de carga y p.p. de costes indirectos.					
		DOS EUROS con SESENTA Y OCHO CÉNTIMOS					



CUADRO DE PRECIOS 1

AMPLIACIÓN DEL APARCAMIENTO DEL HOSPITAL DA COSTA, BURELA, LUGO

CÓDIGO	UD	DESCRIPCIÓN	PRECIO	CÓDIGO	UD	DESCRIPCIÓN	PRECIO
		CAPÍTULO 03 ESTRUCTURAS					UN EUROS con CINCO CÉNTIMOS
		SUBCAPÍTULO 03.01 CIMENTACIÓN					
D38EH015	M2	ENCOFRADO DE CIMENTOS	11,05				
		M2. Encofrado cimientos, i/suministro, colocación y desencofrado.					
		ONCE EUROS con CINCO CÉNTIMOS					
D04EF110	M3	HOR. LIMP. HL-150/P/20 VERTIDO GRÚA	74,77				TRECE EUROS con TREINTA Y CINCO CÉNTIMOS
		M3. Hormigón en masa HL-150/P/20 de dosificación 150 Kg/m3, con tamaño máximo del árido de 20 mm. elaborado en central para limpieza y nivelado de fondos de cimentación, incluso vertido con pluma-grua, vibrado y colocación. El espesor mínimo será de 10 cm., según CTE/DB-SE-C y EHE-08.					
		SETENTA Y CUATRO EUROS con SETENTA Y CÉNTIMOS					
D38EC620	M3	HORMIGÓN ARMAR HA-25	115,96				
		M3. Hormigón para armar HA-25/P/20/ Ila N/mm2, con tamaño máximo del árido de 20 mm. incluso vibrado y colocado según CTE-08					
		CIENTO QUINCE EUROS con NOVENTA Y SEIS CÉNTIMOS					
D04AA250	Kg	ACERO CORR. B 500-S PREFORM.	1,05				
		Kg. Acero corrugado B 500-S, preformado en taller y colocado en obra, i/p.p. de mermas y despuntes.					
		UN EUROS con CINCO CÉNTIMOS					
		SUBCAPÍTULO 03.02 PILARES					
D38EI015	M2	ENCOF. MADERA	13,35				
		M2. Encofrado plano en paramentos incluso suministro, colocación y desencofrado.					
		TRECE EUROS con TREINTA Y CINCO CÉNTIMOS					
D38EC715	M3	HORMIGÓN HA-25 ALZADOS	144,08				
		M3. Hormigón tipo HA-25/P/40/IIA en alzados, vibrado y colocado.					
		CIENTO CUARENTA Y CUATRO EUROS con OCHO CÉNTIMOS					
D04AA250	Kg	ACERO CORR. B 500-S PREFORM.	1,05				
		Kg. Acero corrugado B 500-S, preformado en taller y colocado en obra, i/p.p. de mermas y despuntes.					
		UN EUROS con CINCO CÉNTIMOS					
		SUBCAPÍTULO 03.03 ESCALERAS					
D38EI015	M2	ENCOF. MADERA	13,35				
		M2. Encofrado plano en paramentos incluso suministro, colocación y desencofrado.					
		TRECE EUROS con TREINTA Y CINCO CÉNTIMOS					
D38EC620	M3	HORMIGÓN ARMAR HA-25	115,96				
		M3. Hormigón para armar HA-25/P/20/ Ila N/mm2, con tamaño máximo del árido de 20 mm. incluso vibrado y colocado según CTE-08					
		CIENTO QUINCE EUROS con NOVENTA Y SEIS CÉNTIMOS					
D04AA250	Kg	ACERO CORR. B 500-S PREFORM.	1,05				
		Kg. Acero corrugado B 500-S, preformado en taller y colocado en obra, i/p.p. de mermas y despuntes.					
		UN EUROS con CINCO CÉNTIMOS					
		SUBCAPÍTULO 03.04 RAMPAS					
D38EI015	M2	ENCOF. MADERA	13,35				
		M2. Encofrado plano en paramentos incluso suministro, colocación y desencofrado.					
		TRECE EUROS con TREINTA Y CINCO CÉNTIMOS					
D38EC620	M3	HORMIGÓN ARMAR HA-25	115,96				
		M3. Hormigón para armar HA-25/P/20/ Ila N/mm2, con tamaño máximo del árido de 20 mm. incluso vibrado y colocado según CTE-08					
		CIENTO QUINCE EUROS con NOVENTA Y SEIS CÉNTIMOS					
D04AA250	Kg	ACERO CORR. B 500-S PREFORM.	1,05				
		Kg. Acero corrugado B 500-S, preformado en taller y colocado en obra, i/p.p. de mermas y despuntes.					
		UN EUROS con CINCO CÉNTIMOS					
		SUBCAPÍTULO 03.05 SOLERA					
D38EC430	M3	HORM. HM-20 SOLERAS	90,17				
		M3. Hormigón HM-20/P/40 IIA en soleras vibrado y colocado.					
		NOVENTA EUROS con DIECISIETE CÉNTIMOS					



CUADRO DE PRECIOS 1

AMPLIACIÓN DEL APARCAMIENTO DEL HOSPITAL DA COSTA, BURELA, LUGO

CÓDIGO	UD	DESCRIPCIÓN	PRECIO	CÓDIGO	UD	DESCRIPCIÓN	PRECIO
SUBCAPÍTULO 03.06 MUROS PANTALLA							
D38ER060	m	ANCLAJE PASIVO 2 TENDONES 1	70,09	D05AC055	M2	ENCOF. MADERA LOSA MACIZA	14,25
		Ud. Anclaje pasivo para 2 tendones de D=1 colocado.				M2. Encofrado y desencofrado de forjado reticular con tableros de madera de pino de 25mm., confeccionados previamente, con puntales y sopandas, hasta 3,5 m. de altura, considerando 8 posturas.	
		SETENTA EUROS con NUEVE CÉNTIMOS				CATORCE EUROS con VEINTICINCO CÉNTIMOS	
mE04PS130	m2	REPICADO H. MUROS PANTALLA	78,99	SUBCAPÍTULO 03.08 VIGAS			
		Repicado de paramentos verticales de muros pantalla de hormigón armado, con martillo compresor de 2.000 l/minuto, i/p.p. de andamiaje.		D38EI015	M2	ENCOF. MADERA	13,35
		SETENTA Y OCHO EUROS con NOVENTA Y NUEVE CÉNTIMOS				M2. Encofrado plano en paramentos incluso suministro, colocación y desencofrado.	
		CUARENTA Y TRES CÉNTIMOS				TRECE EUROS con TREINTA Y CINCO CÉNTIMOS	
mE04PS010	m2	MURO PANTALLA e=40cm.T.DURO	155,43	D38EC620	M3	HORMIGÓN ARMAR HA-25	115,96
		Muro pantalla continuo de 0,45 m. de espesor, según NTE-CCP-7, en terreno cohesivo-duro, con 23 kg/m2 de cuantía de acero B 500 S y hormigón HA-25/P/20/l de central, para profundidades menores de 12 m., excavación de zanjas con lodos tixotrópicos (bentonita); i/p.p. de transporte de equipo mecánico, encofrado y hormigonado de muro-guía armado, de 0,70x1x0,25 y demolición del mismo, coronación de pantalla, limpieza y doblado de armaduras. Según EHE.				M3. Hormigón para armar HA-25/P/20/ Ila N/mm2, con tamaño máximo del árido de 20 mm. incluso vibrado y colocado según CTE-08	
		CIENTO CINCUENTA Y CINCO EUROS con TRES CÉNTIMOS		D04AA250	Kg	ACERO CORR. B 500-S PREFORM.	1,05
		CUARENTA Y TRES CÉNTIMOS				Kg. Acero corrugado B 500-S, preformado en taller y colocado en obra, i/p.p. de mermas y despuntes.	
		CIENTO CINCUENTA Y CINCO EUROS con TRES CÉNTIMOS				UN EUROS con CINCO CÉNTIMOS	
SUBCAPÍTULO 03.07 FORJADO							
D38EC620	M3	HORMIGÓN ARMAR HA-25	115,96				
		M3. Hormigón para armar HA-25/P/20/ Ila N/mm2, con tamaño máximo del árido de 20 mm. incluso vibrado y colocado según CTE-08					
		CIENTO QUINCE EUROS con NOVENTA Y SEIS CÉNTIMOS					
D04AA250	Kg	ACERO CORR. B 500-S PREFORM.	1,05				
		Kg. Acero corrugado B 500-S, preformado en taller y colocado en obra, i/p.p. de mermas y despuntes.					
		UN EUROS con CINCO CÉNTIMOS					



CUADRO DE PRECIOS 1

AMPLIACIÓN DEL APARCAMIENTO DEL HOSPITAL DA COSTA, BURELA, LUGO

CÓDIGO	UD	DESCRIPCIÓN	PRECIO	CÓDIGO	UD	DESCRIPCIÓN	PRECIO
CAPÍTULO 05 INSTALACIONES							
SUBCAPÍTULO 05.01 ELECTRICIDAD							
D27JP365	MI	CIRCUITO ELÉC. P. C. 3X4 (0,6/1Kv)	8,44				
		MI. Circuito eléctrico para el exterior o interior del edificio, realizado con tubo PVC corrugado de D=25 y conductores de cobre unipolares aislados para una tensión nominal de Rz1-K 06/1Kv y sección 3x4 mm2. para pública concurrencia, en sistema monofásico, (activo, neutro y protección), incluido p./p. de cajas de registro y regletas de conexión.					
		OCHO EUROS con CUARENTA Y CUATRO CÉNTIMOS					
D27HA001	MI	DERIVACIÓN INDIVIDUAL 3x6 mm2. Cu	22,18				
		MI. Derivación individual ES07Z1-K 3x6 mm2., (delimitada entre la centralización de contadores y el cuadro de distribución), bajo tubo de PVC rígido D=32 y conductores de cobre de 6 mm2. aislados, para una tensión nominal de 750 V en sistema monofásico más protección, así como conductor "rojo" de 1,5 mm2 (tarifa nocturna), tendido mediante sus correspondientes accesorios a lo largo de la canaladura del tiro de escalera o zonas comunes. ITC-BT 15 y cumplira con la UNE 21.123 parte 4 ó 5.					
		VEINTIDOS EUROS con DIECIOCHO CÉNTIMOS					
E12EIAF050	ud	LUMINARIA FLUORESCENTE 2x58 W.	87,16	E12ESV010	ud	CUADRO PROTEC.SERV.COMUNES	407,28
		Luminaria fluorescente de 2x58 W. con protección IP20 clase I, cuerpo de chapa de acero de 0,7 mm., pintado con pintura epoxi poliéster y secado al horno, sistema de anclaje formado por chapa galvanizada sujeta con tornillos incorporados, equipo eléctrico formado por reactancias, condensador, portalámparas, cebadores, lámpara fluorescente estándar y bornas de conexión. Totalmente instalado, incluyendo replanteo, accesorios de anclaje y conexionado. Según REBT.				Cuadro protección servicios comunes, formado por caja, de doble aislamiento de empotrar, con puerta de 24 elementos, perfil omega, embarrado de protección, interruptor automático diferencial de 2x40 A., 30 mA., cinco PIAS (I+N) de 10 A., un PIA de 4x25 A. para línea de ascensor, minutero para temporizado del alumbrado de escalera. Todo totalmente instalado, incluyendo cableado y conexionado.Según REBT.	
		OCHENTA Y SIETE EUROS con DIECISEIS CÉNTIMOS				CUATROCIENTOS SIETE EUROS con VEINTIOCHO CÉNTIMOS	
D27QA205	Ud	EMERG. 90 LÚM.	59,55	D27GC001	Ud	TOMA DE TIERRA (PLACA)	114,30
		Ud. Bloque autónomo de emergencia IP42 IK 04, de superficie, semiempotrado pared, enrasado pared/techo, de 90 lúm. con lámpara de emergencia 8W G5. Facil instalación mediante preplaca adaptable a caja universal. Accesorio de empotrar/enrasar con acabado blanco, cromado, dorado, grafito o madera. Sistema de Señalización regulable SDR a través de la lampara de emergencia. Indicador de carga y funcionamiento mediante led verde. Autonomia 1 hora. Equipado				Ud. Toma tierra con placa galvanizada de 500x500x3 mm., cable de cobre desnudo de 1x35 mm2. conexionado mediante soldadura aluminotérmica. ITC-BT 18	
						CIENTO CATORCE EUROS con TREINTA CÉNTIMOS	
				D27KA001	Ud	PUNTO LUZ SENCILLO	25,80
						Ud. Punto luz sencillo realizado en tubo PVC corrugado M 20/gp5 y conductor de cobre unipolar	



CUADRO DE PRECIOS 1

AMPLIACIÓN DEL APARCAMIENTO DEL HOSPITAL DA COSTA, BURELA, LUGO

CÓDIGO	UD	DESCRIPCIÓN	PRECIO	CÓDIGO	UD	DESCRIPCIÓN	PRECIO
		aislados para una tensión nominal de 750 V. y sección 1,5 mm2., incluido, caja registro, caja mecanismo universal con tornillo, portalámparas de obra, interruptor unipolar con tecla y marco respectivo, totalmente montado e instalado.		D36YL505	Ud	CUADRO GENERAL MANDO Ud. Cuadro general de maniobra y protección con encendido astronómico y programable, con seccionador general, disyuntores magnetotérmicos, contador tripolar y cortacircuitos, colocado.	1.581,90
		VEINTICINCO EUROS con OCHENTA CÉNTIMOS				MIL QUINIENTOS OCHENTA Y UN EUROS con NOVENTA CÉNTIMOS	
D27KH001	Ud	PUNTO LUZ ESCALERA Ud. Punto de luz escalera accionado manual y automático desde el minuterio escalera, situado en el cuadro distribución servicios comunes, realizado en tubo PVC corrugado M 20/gp5 y conductor de cobre unipolar aislado, para una tensión nominal de 750 V. y sección 1,5 mm2., incluido caja registro, caja mecanismo universal con tornillo, portalámparas de obra, pulsador escalera , tecla con símbolo luz y marco respectivo, totalmente montado e instalado.	27,84	D27GG001	MI	TOMA DE TIERRA ESTRUCTURA MI. Toma de tierra a estructura en terreno calizo ó de rocas eruptivas para edificios, con cable de cobre desnudo de 1x35 m2 electrodos cobrizados de D=14,3 mm. y 2 m. de longitud con conexión mediante soldadura aluminotérmica. ITC-BT 18	24,13
		VEINTISIETE EUROS con OCHENTA Y CUATRO CÉNTIMOS				VEINTICUATRO EUROS con TRECE CÉNTIMOS	
				SUBCAPÍTULO 05.02 EXTINCIÓN DE INCENDIOS			
				D34FK020	Ud	CENTRAL DETECCIÓN INCENDIOS 6 Z. Ud. Central de detección de incendios 6 zonas convencional para la señalización, control y alarma de las instalaciones de incendios, con fuente de alimentación, conexión y desconexión de zonas independientes, indicadores de SERVICIO-AVERIA-ALARMA, i/juego de baterías (2X12v), totalmente instalada, según CTE/DB-SI 4.	554,35
E12EGB020	ud	ARMARIO DISTRIB. (BTV) 4 BASES Armario de distribución para 4 bases tripolares verticales (BTV), formado por los siguientes elementos: envoltorio de poliéster reforzado con fibra de vidrio, abierto por la base para entrada de cables, placa transparente y precintable de policarbonato, 4 zócalos tripolares verticales, aisladores de resina epoxi, pletinas de cobre de 50x10 mm2. y bornas bimetálicas de 240 mm2. Totalmente instalada, transporte, montaje y conexionado.Según REBT.	1.513,40			QUINIENTOS CINCUENTA Y CUATRO EUROS con TREINTA Y CINCO CÉNTIMOS	
		MIL QUINIENTOS TRECE EUROS con CUARENTA CÉNTIMOS		D34FA405	Ud	DETECTOR ÓPTICO DE HUMOS Ud. Detector óptico de humos con zócalo intercambiable, indicador de funcionamiento y alarma con un radio de acción de 60 m2, según CTE/DB-SI 4, certificado AENOR totalmente instalado i/p.p. de tubos y cableado. y piloto indicador de alarma, totalmente instalado.	150,65
D27IC315	Ud	CUADRO PROTECCIÓN ASCENSORES Ud. Cuadro protección ascensores, previo a su cuadro mando, formado por una caja doble aislamiento con puerta y de empotrar de 24 elementos, 2 interruptores diferenciales de 40 A/4p/30mA, 2 PIAS de corte omnipolar de 25 A (III+N), 3 PIAS de corte omnipolar de 10 A (I+N) y un diferencial de 25 A/2P/30 mA, totalmente montado, instalado y conexionado.	865,36			CIENTO CINCUENTA EUROS con SESENTA Y CINCO CÉNTIMOS	
		OCHOCIENTOS SESENTA Y CINCO EUROS con TREINTA Y SEIS CÉNTIMOS		D34AF005	MI	TUBERÍA DE ACERO 1 1/2" MI. Tubería de acero DIN 2440 en clase negra de 1 1/2", i/p.p. de accesorios, curvas, tes, elementos de sujección, imprimación antioxidante y esmalte en rojo, totalmente instalada.	41,55
				D34AF000	Ud	ACOMET. RED 2" -63 mm. POLIET Ud. Acometida a la red general de distribución con una longitud máxima de 8 m., formada por tu-	927,71



CUADRO DE PRECIOS 1

AMPLIACIÓN DEL APARCAMIENTO DEL HOSPITAL DA COSTA, BURELA, LUGO

CÓDIGO	UD	DESCRIPCIÓN	PRECIO	CÓDIGO	UD	DESCRIPCIÓN	PRECIO
D25DH005	MI	TUBERÍA DE POLIETILENO 25 mm. 1/2"	2,39	E16ANS020	ud	INODORO MINUSVÁLIDO TANQUE BAJO	721,11
		MI. Tubería de polietileno de baja densidad y flexible, de 20 mm. y 10 Atm. serie Hersalen de Saenger en color negro, UNE 53.131-ISO 161/1, i/p.p. de piezas especiales, totalmente instalada según CTE/ DB-HS 4 suministro de agua.				Inodoro especial para minusválidos de tanque bajo y de porcelana vitrificada blanca, fijado al suelo mediante 4 puntos de anclaje, dotado de asiento ergonómico abierto por delante y tapa blancos, y cisterna con mando neumático, totalmente instalado y funcionando, incluso p.p. de llave de escuadra de 1/2" cromada y latiguillo flexible de 20 cm. de 1/2".	
			DOS EUROS con TREINTA Y NUEVE CÉNTIMOS				SETECIENTOS VEINTIUN EUROS con ONCE CÉNTIMOS
D25DH030	MI	TUBERÍA DE POLIETILENO 40 mm. 1 1/4"	4,70	D26LD001	Ud	INODORO T. BAJO BLANCO	194,82
		MI. Tubería de polietileno de baja densidad y flexible, de 40 mm. y 10 Atm. serie Hersalen de Saenger en color negro, UNE 53.131-ISO 161/1, i/p.p. de piezas especiales, totalmente instalada según CTE/ DB-HS 4 suministro de agua.				Ud. de tanque bajo en blanco, con asiento pintado en blanco y mecanismos, llave de escuadra 1/2" cromada, latiguillo flexible de 20 cm., empalme simple PVC de 110 mm., totalmente instalado.	
			CUATRO EUROS con SETENTA CÉNTIMOS				
APARTADO 5.1.2 APARATOS							
D26FF005	Ud	LAVABO SOBRE ENC. 49X39 BL.	248,94	D46GM025	Ud	BARRA DE APOYO MURAL DE 59 cm.	182,90
		Ud. Lavabo sobre encimera de de 49x39 cm. en blanco, con mezclador de lavabo modelo ó similar, válvula de desagüe de 32 mm., llaves de escuadra de 1/2" cromadas y sifon individual de PVC 40 mm. y latiguillo flexible 20 cm., totalmente instalado.				Ud. Barra de apoyo mural para lavabo, ó WC de 59 cm. fabricada en nylon fundido con alma de aluminio de 35 mm. de diámetro exterior en color blanco, instalada.	
			DOSCIENTOS CUARENTA Y OCHO EUROS con NOVENTA Y CUATRO CÉNTIMOS				CIENTO NOVENTA Y CUATRO EUROS con OCHENTA Y DOS CÉNTIMOS
D26NA011	Ud	URINARIO MURAL CON FLUXOR	373,97	APARTADO 5.1.3 COMPLEMENTOS			
		Ud. Urinario con Fluxor de 3/4" y enlace urinario, totalmente instalado.		D26VF605	Ud	DOSIFICADOR UNIVERSAL 1 L.	21,98
			TRESCIENTOS SETENTA Y TRES EUROS con NOVENTA Y SIETE CÉNTIMOS			Ud. Dosificador de jabón universal translucido de 1L de capacidad, en color blanco con visor transparente, i/ p.p de piezas de anclaje a soporte, totalmente colocado.	
E16ALS010	ud	LAV.MINUSV.C/AP.CODOS G.MONOMAN.	815,99				VEINTIUN EUROS con NOVENTA Y OCHO CÉNTIMOS
		Lavabo especial para minusválidos, de porcelana vitrificada en color blanco, con cuenca cóncava, apoyos para codos y alzamiento para salpicaduras, provisto de desagüe superior y jabonera lateral, colocado mediante pernos a la pared, y con grifo mezclador monomando, con palanca larga, con aireador y enlaces de alimentación flexibles, cromado, incluso válvula de desagüe de 32 mm., llaves de escuadra de 1/2" cromadas y latiguillos flexibles de 20 cm. y de 1/2", totalmente instalado y funcionando.		D26XL020	Ud	DISPENSADOR PAPEL TOALLA 250 M.	33,13
			OCHOCIENTOS QUINCE EUROS con NOVENTA Y NUEVE CÉNTIMOS			Ud. Dispensador de papel toalla plegado de 400 servicios, metálico con acabado epoxi en blanco, incluso p.p. de mecanismo de cierre, instalado.	
				D26XA030	Ud	SECAMANOS ELÉCTRICO CON CÉLULA	176,49
						Ud. Suministro e instalación de secamanos eléctrico, con carcasa de aluminio acabado en epoxi blanco y sensor automático, incluso p.p. de conexionado eléctrico.	
							TREINTA Y TRES EUROS con TRECE CÉNTIMOS



CUADRO DE PRECIOS 1

AMPLIACIÓN DEL APARCAMIENTO DEL HOSPITAL DA COSTA, BURELA, LUGO

CÓDIGO	UD	DESCRIPCIÓN	PRECIO	CÓDIGO	UD	DESCRIPCIÓN	PRECIO
			CIENTO SETENTA Y SEIS EUROS con CUARENTA Y NUEVE CÉNTIMOS				
E16MFE040	ud	PAPELERA DE REJILLA D-230mm Papelera metálica de rejilla pintada en negro, con aro protector de goma en boca y suelo para evitar que se oxide, tiene 230 mm. de diámetro.	14,68	D03DC001	Ud	POZO REGISTRO D-80 PROF. 1 m. Ud. Pozo de registro visible, de 80 cms. de diámetro interior y 1 m. de profundidad, formado por solera de hormigón HM-20 N/mm2, de 20 cms. de espesor, con canaleta de fondo, fábrica de ladrillo macizo de 1 pie de espesor, enfoscado y bruñido interiormente, pates de hierro, cerco y tapa de hormigón armado HA-25 N/mm2, i/excavación por medios mecánicos en terreno flojo, según CTE/DB-HS 5.	407,94
D24PA010	M2	ESPEJO 4 mm M2. Espejo plateado realizado con un vidrio de 4 mm. plateado por su cara posterior, incluso canteado perimetral y taladros.	36,96				
			CATORCE EUROS con SESENTA Y OCHO CÉNTIMOS				
			TREINTA Y SEIS EUROS con NOVENTA Y SEIS CÉNTIMOS				CUATROCIENTOS SIETE EUROS con NOVENTA Y CUATRO CÉNTIMOS
SUBCAPÍTULO 05.04 SANEAMIENTO							
D03DA203	Ud	ARQUETA SIFÓNICA 60x80x80 cm. Ud. Arqueta sifónica de 60x80x80 cm. realizada con fábrica de ladrillo macizo de 1/2 pie de espesor recibido con mortero de cemento M 5 según UNE-EN 998-2, enfoscada y bruñida en su interior, i/solera de hormigón HM-20 N/mm2, tapa de hormigón armado, y sifón según CTE/DB-HS 5.	107,52	U07VAF050	ud	Estación bombeo SE1.100.150.75.4.51D.A Ventosa/purgador automático 3 funciones, de fundición, con brida, de 150 mm. de diámetro, colocada en tubería de abastecimiento de agua, i/juntas y accesorios, sin incluir dado de anclaje, completamente instalada.	2.402,11
			CIENTO SIETE EUROS con CINCUENTA Y DOS CÉNTIMOS				DOS MIL CUATROCIENTOS DOS EUROS con ONCE CÉNTIMOS
D03DE102	Ud	SUMIDERO LONGITUDINAL DRENAJE Ud. Sumidero sifónico de hierro fundido de 25x25 cms., totalmente instalado según CTE/DB-HS 5.	36,11	D25NA660	MI	TUBERÍA EVAC. PVC 150 mm. SERIE B MI. Tubería de PVC de 150 mm. serie B color gris, de conformidad con UNE EN 1329 para evacuación interior de aguas calientes y residuales, i/codos, tes y demás accesorios, totalmente instalada, según CTE/ DB-HS 5 evacuación de aguas.	9,71
			TREINTA Y SEIS EUROS con ONCE CÉNTIMOS				NUEVE EUROS con SETENTA Y UN CÉNTIMOS
D25ND210	Ud	BOTE SIFÓNICO PVC 110 mm. Ud. Bote sifónico de 110 mm. 32/40 y 40/50 de PVC, totalmente instalado según CTE/ DB-HS 5 evacuación de aguas.	15,89	E03MA010	ud	ACOMETIDA RED GRAL.SANEAMIENTO Acometida domiciliaria de saneamiento a la red general municipal, hasta una distancia máxima de 8 m., formada por: rotura del pavimento con compresor, excavación manual de zanjas de saneamiento en terrenos de consistencia dura, colocación de tubería de hormigón en masa de enchufe de campana, con junta de goma de 20 cm. de diámetro interior, tapado posterior de la acometida y reposición del pavimento con hormigón en masa HM-15/B/32, sin incluir formación del pozo en el punto de acometida y con p.p. de medios auxiliares.	243,78
			QUINCE EUROS con OCHENTA Y NUEVE CÉNTIMOS				DOSCIENTOS CUARENTA Y TRES EUROS con SETENTA Y OCHO CÉNTIMOS



CUADRO DE PRECIOS 1

AMPLIACIÓN DEL APARCAMIENTO DEL HOSPITAL DA COSTA, BURELA, LUGO

CÓDIGO	UD	DESCRIPCIÓN	PRECIO	CÓDIGO	UD	DESCRIPCIÓN	PRECIO
SUBCAPÍTULO 05.05 VENTILACIÓN							
E12HCM020	m.	CONDUCTO VENT. ACE.DOUBLE P.D=125	63,85	E12HVVH020	ud	EXTRAC. HELICOIDAL 1.400 m3/h	129,43
		Conducto de salida de humos con tubo de doble pared de acero inoxidable de 125 mm. de diámetro interior y 175 mm. el exterior, con aislamiento de lana de roca, abrazadera en las juntas de unión y material de fijación, totalmente instalado, medido en su longitud.				Extractor helicoidal mural para un caudal de 1.400 m3/h. con una potencia eléctrica de 55 W. y un nivel sonoro de 48 dB(A), aislamiento clase B, equipado con protección de paso de dedos y pintado anticorrosivo en epoxi-poliéster.	
		SESENTA Y TRES EUROS con OCHENTA Y CINCO CÉNTIMOS				CIENTO VEINTINUEVE EUROS con CUARENTA Y TRES CÉNTIMOS	
SUBCAPÍTULO 05.06 ASCENSORES							
D34FA505	Ud	DETECTOR MONÓXIDO CARBONO CO	322,21	D33AA001	Ud	ASCENSOR 3 PARADAS 4 PERS. 2 v	17.440,69
		Ud. Detector de monóxido de carbono (CO), con radio de acción de 300 m2, según CTE/DB-SI 4, led de alarma para concentraciones superiores de 50 p.p.m., totalmente instalada, i/p.p. de tubos y cableado.				Ud. Ascensor OTIS 2.000 mod. TS 4822W, con dos velocidades de 1 m/sg y 0,25 m/sg, 3 paradas, 320 Kg. de carga nominal para un máximo de 4 personas, puerta de cabina automática y puertas de pisos automáticas. Equipo de maniobra automática simple, i/montaje y pruebas totalmente instalado, calidad media, con preinstalación de R.E.M.	
		TRESCIENTOS VEINTIDOS EUROS con VEINTIUN CÉNTIMOS				DIECISIETE MIL CUATROCIENTOS CUARENTA EUROS con SESENTA Y NUEVE CÉNTIMOS	
D34FK108	Ud	CENTRAL DETECCIÓN CO 3 ZONAS	739,73				
		Ud. Central microprocesador para detección instalación de monóxido de carbono de 2 zonas, con fuente de alimentación a 220v ca, con salida de 36 a 48 v cc, preparada para un máximo de 14 detectores, salida de maniobra y alarma por zonas, totalmente instalada, según CTE/DB-SI 4.					
		SETECIENTOS TREINTA Y NUEVE EUROS con SETENTA Y TRES CÉNTIMOS					
D31FC295	Ud	REJ. EXTERIOR LAMA ALUM. 1250x1225	490,01				
		Ud. Rejilla de intemperie de aluminio de 1250X1225 mm. con lamas fijas horizontales antilluvia y malla metálica posterior de protección anti-pájaros y anti-insectos para toma de aire o salida de aire de condensación, instalada sobre muro de fábrica de ladrillo, s/NTE-ICI-27.					
		CUATROCIENTOS NOVENTA EUROS con UN CÉNTIMOS					
D31FA050	Ud	REJILLA IMPUL.-RET. 425x165 DOBLE	41,68				
		Ud. Rejilla de impulsión y retorno doble deflexión con compuerta de regulación de 425x165 mm., de aluminio extruido totalmente instalada, s/NTE-ICI-24/26 y marco de montaje.					
		CUARENTA Y UN EUROS con SESENTA Y OCHO CÉNTIMOS					



CUADRO DE PRECIOS 1

AMPLIACIÓN DEL APARCAMIENTO DEL HOSPITAL DA COSTA, BURELA, LUGO

CÓDIGO	UD	DESCRIPCIÓN	PRECIO	CÓDIGO	UD	DESCRIPCIÓN	PRECIO
CAPÍTULO 06 SEÑALIZACIÓN							
SUBCAPÍTULO 06.01 INTERIOR							
D38IA010	MI	PREMARCAJE	0,11	D38IC010	M3	CIMENTACIÓN DE SEÑALES	124,77
		MI. Premarcarje a cinta corrida.				M3. Cimentación para señales, i/excavación y hormigonado.	
						CIENTO VEINTICUATRO EUROS con SETENTA Y SIETE CÉNTIMOS	
						CERO EUROS con ONCE CÉNTIMOS	
D38IA020	M2	SUPERFICIE REALMENTE PINTADA	12,85				
		M2. Superficie realmente pintada, con pintura reflectante y microesferas de vidrio, con máquina autopropulsada.					
						DOCE EUROS con OCHENTA Y CINCO CÉNTIMOS	
D38ID181	Ud	SEÑAL CUADRADA 60X60 CM. NIVEL 1	38,93				
		Ud. Señal cuadrada de 60*60 cm., nivel 1, i/p.p. poste galvanizado, tornillería, cimentación y anclaje, totalmente colocada.					
						TREINTA Y OCHO EUROS con NOVENTA Y TRES CÉNTIMOS	
D38IA030	MI	MARCA VIAL 10 CM.	0,30				
		MI. Marca vial reflexiva de 10 cm, con pintura reflectante y microesferas de vidrio, con máquina autopropulsada.					
						CERO EUROS con TREINTA CÉNTIMOS	
SUBCAPÍTULO 06.02 EXTERIOR							
D38IA010	MI	PREMARCAJE	0,11				
		MI. Premarcarje a cinta corrida.					
						CERO EUROS con ONCE CÉNTIMOS	
D38IA020	M2	SUPERFICIE REALMENTE PINTADA	12,85				
		M2. Superficie realmente pintada, con pintura reflectante y microesferas de vidrio, con máquina autopropulsada.					
						DOCE EUROS con OCHENTA Y CINCO CÉNTIMOS	
D38ID130	Ud	SEÑAL TRIANGULAR P 90 NIVEL 1	135,96				
		Ud. Señal reflectante triangular nivel 1, tipo P L=90 cm., i/p.p. poste galvanizado, tornillería, cimentación y anclaje, totalmente colocada.					
						CIENTO TREINTA Y CINCO EUROS con NOVENTA Y SEIS CÉNTIMOS	



CUADRO DE PRECIOS 1

AMPLIACIÓN DEL APARCAMIENTO DEL HOSPITAL DA COSTA, BURELA, LUGO

CÓDIGO	UD	DESCRIPCIÓN	PRECIO	CÓDIGO	UD	DESCRIPCIÓN	PRECIO
CAPÍTULO 07 URBANIZACIÓN EN SUPERFICIE							
SUBCAPÍTULO 07.01 PAVIMENTOS							
D36EA105	M3	ZAHORRA ARTIFICIAL EN SUBBASE	16,29			TREINTA Y SEIS EUROS con ONCE CÉNTIMOS	
		M3. Zahorra artificial clasificada (husos Z-1 o Z-2), compactada y perfilada por medio de motoni-veladora, en sub-bases, medida sobre perfil.		D25TD065	Ud	SUMIDERO SIFÓNICO 20X20 INOX.	90,12
						Ud. Sumidero sifónico de acero inoxidable de 20x20 cm., totalmente instalado.	
						NOVENTA EUROS con DOCE CÉNTIMOS	
D36DO005	M2	P. ADOQUÍN HOR. E=6 CM B. HOR. GRIS	29,17	D36RC505	PA	CONEXIÓN RED ABASTECIMIENTO	2.120,00
		M2. Pavimento de acera con adoquín monocapa de hormigón espesor 6 cm. gris, sobre solera de hormigón HM-20 N/mm2. Tmáx. 40 mm. y 10 cm. de espesor, y capa intermedia de arena de 5 cm. de espesor, incluso recebado de juntas con arena, compactado de adoquín y remates.				P.A. Conexión de la red de agua de la urbanización a la red de abastecimiento general (depósito, red municipal, ...etc), totalmente terminada.	
						DOS MIL CIENTO VEINTE EUROS	
				D36WC008	MI	TUBO DRENAJE PVC D= 100 mm.	20,14
						MI. Canalización para drenaje de PVC ranurada OLTFLEX de SAENGER de D=100 mm., color amarillo, incluso relleno con material filtro silíceo.	
						VEINTE EUROS con CATORCE CÉNTIMOS	
D38DC010	M2	GEOTEXTIL SEPARAR./ DRENAJE TS-20	1,01	D36HA105	MI	SUMIDERO TRANSVERSAL	236,14
		M2. Geotextil , para separación de capas y con función filtrante, no tejido, formado por filamentos continuos de polipropileno estabilizado a los rayos U.V., unidos mecánicamente por un proceso de agujado o agujeteado con resistencia a la perforación CBR de 1.500 N, según norma EN ISO 12236 y peso 125 g/m2, según norma EN 955.				MI. Sumidero transversal en calzada a base de canaletas de fundición de 750x330 mm. para desagüe de pluviales, incluso conexión a la red general de saneamiento.	
						UN EUROS con UN CÉNTIMOS	
E32CM410	M2	M.B.C. EN CAPA RODADURA AC 16 Surf D	32,84	SUBCAPÍTULO 07.03 CUBIERTAS ACCESOS PEATONALES			
		Mezcla bituminosa en caliente, AC 16 surf D, de granulometría continua, en capas de rodadura delgadas, con betún BM-3b 55/70, áridos con desgaste de Los Ángeles < 20, fabricada y puesta en obra, extendido y compactación, incluido filler calizo de aportación, cumpliendo norma UNE-EN 13106-1		mE09IMP060	m2	CUB.PANEL CHAPA TIPO HALNY PRE+GAL-30 I/REM PUR	45,39
						Cubierta formada por panel de chapa de acero tipo Halny en perfil comercial, prelacada la cara exterior y galvanizada la cara interior de 0,6 mm. con un espesor total de 30 mm. sobre correas metálicas, i/p.p. de solapes, tapajuntas, accesorios de fijación, limahoyas, cumbre, remates laterales, encuentros de chapa prelacada de 0,6 mm. y 500 mm. de desarrollo medio, instalado, i/medios auxiliares y elementos de seguridad, s/NTE-QTG-8,9,10 y 11. Medida en verdadera magnitud.	
						CUARENTA Y CINCO EUROS con TREINTA Y NUEVE CÉNTIMOS	
D99AA453	M2	CAPA HORMIGÓN FORMACIÓN PENDIENTES	7,36				
		Solera de hormigón en masa de 5 cm. de espesor, realizada con hormigón HM-15/P/20, de central, i/vertido, curado, colocación, p.p. de juntas, aserrado de las mismas y fratasado. Según la normativa vigente EHE-08.					
						SIETE EUROS con TREINTA Y SEIS CÉNTIMOS	
SUBCAPÍTULO 07.02 DRENAJE							
D03DE102	Ud	SUMIDERO LONGITUDINAL DRENAJE	36,11				
		Ud. Sumidero sifónico de hierro fundido de 25x25 cms., totalmente instalado según CTE/DB-HS					



CUADRO DE PRECIOS 1

AMPLIACIÓN DEL APARCAMIENTO DEL HOSPITAL DA COSTA, BURELA, LUGO

CÓDIGO	UD	DESCRIPCIÓN	PRECIO	CÓDIGO	UD	DESCRIPCIÓN	PRECIO
CAPÍTULO 08 SEGURIDAD Y SALUD				CAPÍTULO 09 GESTIÓN DE RESIDUOS			
08.01	u	SEGURIDAD Y SALUD	39.008,74	09.01	u	GESTIÓN DE RESIDUOS	4.316,99
Seguridad y salud en la Construcción de la Obra, según lo calculado en el Anexo correspondiente.				Partida alzada de abono íntegro para la gestión de residuos, según el presupuesto calculado en el anejo correspondiente.			
			TREINTA Y NUEVE MIL OCHO EUROS con SETENTA Y CUATRO CÉNTIMOS				CUATRO MIL TRESCIENTOS DIECISEIS EUROS con NOVENTA Y NUEVE CÉNTIMOS



CUADRO DE PRECIOS 1

AMPLIACIÓN DEL APARCAMIENTO DEL HOSPITAL DA COSTA, BURELA, LUGO

CÓDIGO	UD	DESCRIPCIÓN	PRECIO
CAPÍTULO 10 PARTIDAS ALZADAS			
10.01	u	MANTENIMIENTO DEL TRÁFICO Y SEÑALIZACIÓN DE DESVÍOS	4.240,00
		Partida alzada de abono íntegro para o mantemento do tráfico e sinalización dos desvíos durante as obras.	
		CUATRO MIL DOSCIENTOS CUARENTA EUROS	
10.02	u	ACOMETIDA ELÉCTRICA Y DERECHOS DE ENGANCHE	4.240,00
		Partida alzada de abono íntegro para executar a acometida eléctrica e obter os dereitos de enganche necesarios.	
		CUATRO MIL DOSCIENTOS CUARENTA EUROS	
10.05	u	LIMPIEZA Y TERMINACIÓN DE OBRAS	9.540,00
		Partida alzada de abono íntegro para a limpeza e terminación das obras.	
		NUEVE MIL QUINIENTOS CUARENTA EUROS	

A CORUÑA, Septiembre de 2014

El autor del proyecto



CUADRO DE PRECIOS 2

AMPLIACIÓN DEL APARCAMIENTO DEL HOSPITAL DA COSTA, BURELA, LUGO

CÓDIGO	UD	DESCRIPCIÓN	PRECIO	CÓDIGO	UD	DESCRIPCIÓN	PRECIO
CAPÍTULO 01 TRABAJOS PREVIOS							
SUBCAPÍTULO 01.01 DEMOLICIONES							
D01KG050	M2	DEM. SOLER. 15/20 CM. RETROMART.		D01KA105	MI	LEVANTADO BORDILLO A MÁQUINA	
		M2. Demolición solera o pavimento de hormigón en masa de 15 a 20 cm. de espesor, con retro- martillo rompedor, i/corte previo en puntos críticos, retirada de escombros a pie de carga y p.p. de costes indirectos.				MI. Levantado de bordillo por medios mecánicos, i/retirada de escombros a pie de carga y p.p. de costes indirectos.	
		Mano de obra.....	0,82			Mano de obra	0,84
		Maquinaria	2,78			Resto de obra y materiales	1,69
		Suma la partida.....	3,60			Suma la partida	2,53
		Costes indirectos 6,00%	0,22			Costes indirectos 6,00%	0,15
		TOTAL PARTIDA.....	3,82			TOTAL PARTIDA.....	2,68
U01AF212	m3	LEVANTADO C/COMPRESOR PAVIM.ASFALTO					
		Levantado con compresor de firme asfáltico, medido sobre perfil de espesor variable, incluso reti- rada y carga de productos, con transporte a vertedero.					
		Mano de obra.....	20,33				
		Maquinaria	9,75				
		Suma la partida.....	30,08				
		Costes indirectos 6,00%	1,80				
		TOTAL PARTIDA.....	31,88				
D01KD010	M2	LEVANT. PAVIM. BALD. CERÁM. A MANO					
		M2. Levantado, por medios manuales, de solado de baldosas cerámicas o gres, i/retirada de es- combros a pie de carga y p.p. de costes indirectos, según NTE/ADD-10.					
		Mano de obra.....	6,41				
		Suma la partida.....	6,41				
		Costes indirectos 6,00%	0,38				
		TOTAL PARTIDA.....	6,79				



CUADRO DE PRECIOS 2

AMPLIACIÓN DEL APARCAMIENTO DEL HOSPITAL DA COSTA, BURELA, LUGO

CÓDIGO	UD	DESCRIPCIÓN	PRECIO	CÓDIGO	UD	DESCRIPCIÓN	PRECIO
CAPÍTULO 02 MOVIMIENTO DE TIERRAS				CAPÍTULO 03 ESTRUCTURAS			
D02EP250	M3	EXCAV. MECÁNICA SUELO RESIDUAL		D38EH015	M2	ENCOFRADO DE CIMENTOS	
		M3. Excavación a cielo abierto, en terreno de consistencia blanda, con retro-giro de 20 toneladas de 1,50 m3. de capacidad de cazo, con extracción de tierra a los bordes, en vaciado.				M2. Encofrado cimientos, i/suministro, colocación y desencofrado.	
		Mano de obra.....	1,05			Mano de obra	6,24
		Maquinaria	2,48			Maquinaria	1,85
		Suma la partida.....	3,53			Resto de obra y materiales	2,33
		Costes indirectos 6,00%	0,21			Suma la partida	10,42
		TOTAL PARTIDA.....	3,74			Costes indirectos 6,00%	0,63
						TOTAL PARTIDA.....	11,05
D02VF101	M3	TRANSPORTE TIERRAS 10 A 20 KM		D04EF110	M3	HOR. LIMP. HL-150/P/20 VERTIDO GRÚA	
		M3. Transporte de tierras procedentes de excavación a vertedero, con un recorrido total comprendido entre 10 y 20 km., con camión volquete de 10 Tm.				M3. Hormigón en masa HL-150/P/20 de dosificación 150 Kg/m3, con tamaño máximo del árido de 20 mm. elaborado en central para limpieza y nivelado de fondos de cimentación, incluso vertido con pluma-grua, vibrado y colocación. El espesor mínimo será de 10 cm., según CTE/DB-SE-C y EHE-08.	
		Resto de obra y materiales.....	7,95			Mano de obra	9,74
		Suma la partida.....	7,95			Resto de obra y materiales	60,80
		Costes indirectos 6,00%	0,48			Suma la partida	70,54
		TOTAL PARTIDA.....	8,43			Costes indirectos 6,00%	4,23
						TOTAL PARTIDA.....	74,77
D02EP051	M3	EXCAV. MECÁNICA SUELO ROCOSO TOT. ALTERADO		D38EC620	M3	HORMIGÓN ARMAR HA-25	
		M3. Excavación a cielo abierto, en terreno de consistencia dura, con retro-giro de 20 toneladas de 1,50 m3. de capacidad de cazo, con extracción de tierra a los bordes, en vaciado.				M3. Hormigón para armar HA-25/P/20/ Ila N/mm2, con tamaño máximo del árido de 20 mm. incluso vibrado y colocado según CTE-08	
		Mano de obra.....	0,79			Mano de obra	33,70
		Maquinaria	3,32			Maquinaria	24,88
		Suma la partida.....	4,11			Resto de obra y materiales	50,82
		Costes indirectos 6,00%	0,25			Suma la partida	109,40
		TOTAL PARTIDA.....	4,36			Costes indirectos 6,00%	6,56
						TOTAL PARTIDA.....	115,96
				D04AA250	Kg	ACERO CORR. B 500-S PREFORM.	
						Kg. Acero corrugado B 500-S, preformado en taller y colocado en obra, i/p.p. de mermas y des-puntes.	



CUADRO DE PRECIOS 2

AMPLIACIÓN DEL APARCAMIENTO DEL HOSPITAL DA COSTA, BURELA, LUGO

CÓDIGO	UD	DESCRIPCIÓN	PRECIO	CÓDIGO	UD	DESCRIPCIÓN	PRECIO
		Mano de obra.....	0,10			Maquinaria.....	2,31
		Resto de obra y materiales.....	0,89			Resto de obra y materiales	4,51
		Suma la partida.....	0,99			Suma la partida	12,59
		Costes indirectos 6,00%	0,06			Costes indirectos..... 6,00%	0,76
		TOTAL PARTIDA.....	1,05			TOTAL PARTIDA.....	13,35
SUBCAPÍTULO 03.02 PILARES				SUBCAPÍTULO 03.04 RAMPAS			
D38EI015	M2	ENCOF. MADERA		D38EC620	M3	HORMIGÓN ARMAR HA-25	
		M2. Encofrado plano en paramentos incluso suministro, colocación y desencofrado.				M3. Hormigón para armar HA-25/P/20/ Ila N/mm2, con tamaño máximo del árido de 20 mm. incluso vibrado y colocado según CTE-08	
		Mano de obra.....	5,77			Mano de obra	33,70
		Maquinaria	2,31			Maquinaria.....	24,88
		Resto de obra y materiales.....	4,51			Resto de obra y materiales	50,82
		Suma la partida.....	12,59			Suma la partida	109,40
		Costes indirectos 6,00%	0,76			Costes indirectos..... 6,00%	6,56
		TOTAL PARTIDA.....	13,35			TOTAL PARTIDA.....	115,96
D38EC715	M3	HORMIGÓN HA-25 ALZADOS		D04AA250	Kg	ACERO CORR. B 500-S PREFORM.	
		M3. Hormigón tipo HA-25/P/40/IIA en alzados, vibrado y colocado.				Kg. Acero corrugado B 500-S, preformado en taller y colocado en obra, i/p.p. de mermas y des- puntos.	
		Mano de obra.....	13,73			Mano de obra	0,10
		Maquinaria	24,88			Resto de obra y materiales	0,89
		Resto de obra y materiales.....	97,31			Suma la partida	0,99
		Suma la partida.....	135,92			Costes indirectos..... 6,00%	0,06
		Costes indirectos 6,00%	8,16			TOTAL PARTIDA.....	1,05
		TOTAL PARTIDA.....	144,08				
D04AA250	Kg	ACERO CORR. B 500-S PREFORM.					
		Kg. Acero corrugado B 500-S, preformado en taller y colocado en obra, i/p.p. de mermas y des- puntos.					
		Mano de obra.....	0,10				
		Resto de obra y materiales.....	0,89				
		Suma la partida.....	0,99				
		Costes indirectos 6,00%	0,06				
		TOTAL PARTIDA.....	1,05				
SUBCAPÍTULO 03.03 ESCALERAS							
D38EI015	M2	ENCOF. MADERA		D38EC620	M3	HORMIGÓN ARMAR HA-25	
		M2. Encofrado plano en paramentos incluso suministro, colocación y desencofrado.				M3. Hormigón para armar HA-25/P/20/ Ila N/mm2, con tamaño máximo del árido de 20 mm.	
		Mano de obra.....	5,77				



CUADRO DE PRECIOS 2

AMPLIACIÓN DEL APARCAMIENTO DEL HOSPITAL DA COSTA, BURELA, LUGO

CÓDIGO	UD	DESCRIPCIÓN	PRECIO	CÓDIGO	UD	DESCRIPCIÓN	PRECIO
						Maquinaria.....	24,88
						Resto de obra y materiales	50,82
D04AA250	Kg	ACERO CORR. B 500-S PREFORM.				Suma la partida	109,40
		Kg. Acero corrugado B 500-S, preformado en taller y colocado en obra, i/p.p. de mermas y des-				Costes indirectos..... 6,00%	6,56
		puntes.				TOTAL PARTIDA.....	115,96
		Mano de obra.....	0,10	D04AA250	Kg	ACERO CORR. B 500-S PREFORM.	
		Resto de obra y materiales.....	0,89			Kg. Acero corrugado B 500-S, preformado en taller y colocado en obra, i/p.p. de mermas y des-	
		Suma la partida.....	0,99			puntes.	
		Costes indirectos 6,00%	0,06			Mano de obra	0,10
		TOTAL PARTIDA.....	1,05			Resto de obra y materiales	0,89
D05AC055	M2	ENCOF. MADERA LOSA MACIZA				Suma la partida	0,99
		M2. Encofrado y desencofrado de forjado reticular con tableros de madera de pino de 25mm., con-				Costes indirectos..... 6,00%	0,06
		feccionados previamente, con puntales y sopandas, hasta 3,5 m. de altura, considerando 8 pos-				TOTAL PARTIDA.....	1,05
		turas.				Mano de obra.....	9,51
		Mano de obra.....	9,51			Resto de obra y materiales.....	3,93
		Resto de obra y materiales.....	3,93			Suma la partida.....	13,44
		Suma la partida.....	13,44			Costes indirectos 6,00%	0,81
		Costes indirectos 6,00%	0,81			TOTAL PARTIDA.....	14,25
		TOTAL PARTIDA.....	14,25				
SUBCAPÍTULO 03.08 VIGAS							
D38EI015	M2	ENCOF. MADERA				Mano de obra.....	5,77
		M2. Encofrado plano en paramentos incluso suministro, colocación y desencofrado.				Maquinaria	2,31
		Mano de obra.....	5,77			Resto de obra y materiales.....	4,51
		Maquinaria	2,31			Suma la partida.....	12,59
		Resto de obra y materiales.....	4,51			Costes indirectos 6,00%	0,76
		Suma la partida.....	12,59			TOTAL PARTIDA.....	13,35
		Costes indirectos 6,00%	0,76				
		TOTAL PARTIDA.....	13,35				
D38EC620	M3	HORMIGÓN ARMAR HA-25				Mano de obra.....	33,70
		M3. Hormigón para armar HA-25/P/20/ Ila N/mm2, con tamaño máximo del árido de 20 mm.					
		Mano de obra.....	33,70				
		incluso vibrado y colocado según CTE-08					



CUADRO DE PRECIOS 2

AMPLIACIÓN DEL APARCAMIENTO DEL HOSPITAL DA COSTA, BURELA, LUGO

CÓDIGO	UD	DESCRIPCIÓN	PRECIO	CÓDIGO	UD	DESCRIPCIÓN	PRECIO
				Resto de obra y materiales 9,52			
				Suma la partida 22,97			
				Costes indirectos 6,00% 1,38			
				TOTAL PARTIDA..... 24,35			
CAPÍTULO 04 ARQUITECTURA				APARTADO 04.01.02 PAVIMENTOS			
SUBCAPÍTULO 04.01 ALBAÑILERÍA				E10CCD012 m2 SOL.LOSETA HORM.COLOR 15x15x3,1			
APARTADO 04.01.01 TABIQUERÍA				Solado de loseta de hormigón color de 15x15x3,1 cm., colocada sobre capa de arena de río de 2			
E06LD010	m2	FÁB.LADRILLO 1/2 p. HUECO DOBLE				cm. de espesor, recibida con mortero de cemento CEM II/B-M 32,5 R y arena 1/6 (mortero	
		Fábrica de ladrillo doble de 25x12x8 cm. de 1/2 pie de espesor recibido con mortero de cemento				M-5), i/rejuntado con lechada de cemento CEM II/B-M 32,5 R 1/2 y limpieza, medido en super-	
		CEM II/B-M 32,5 R y arena 1/6, mortero tipo M-5, para revestir, i/replanteo, nivelación y aplo-				ficie realmente ejecutada. Según RC-08 y condiciones del CTE, recogidas en el Pliego de Con-	
		mado, rejuntado, limpieza y medios auxiliares, s/ DB-SE-F y RC-08, medida deduciendo hue-				diciones.	
		cos superiores a 1 m2.					
		Mano de obra.....	13,17			Mano de obra	9,63
		Resto de obra y materiales.....	6,83			Resto de obra y materiales	9,15
		Suma la partida.....	20,00			Suma la partida	18,78
		Costes indirectos 6,00%	1,20			Costes indirectos 6,00%	1,13
		TOTAL PARTIDA.....	21,20			TOTAL PARTIDA.....	19,91
D13DG110	M2	ENFOSC. MAESTR. HIDRÓFUGO M 10		D19DD010	M2	SOLADO DE GRES 20x30 cm. C 1/2/3	
		M2. Enfoscado maestreado y fratasado, de 20 mm. de espesor en toda su superficie, con marte-				M2. Solado de baldosa de gres 20x30 cm., para interiores (resistencia al deslizamiento Rd s/	
		ro hidrófugo M 10 según UNE-EN 998-2, aplicado en paramentos horizontales y/o verticales				UNE-ENV 12633 para: a) zonas secas, CLASE 1 para pendientes menores al 6% y CLASE	
		con maestras cada metro, i/preparación y humedecido de soporte, limpieza, p.p de medios auxi-				2 para pendientes superiores al 6% y escaleras, b) zonas húmedas, CLASE 2 para pendientes	
		liares con empleo, en su caso, de andamiaje homologado, así como distribución del material en				menores al 6% y CLASE 3 para pendientes superiores al 6% y escaleras y piscinas), recibido	
		tajos y costes indirectos.				con mortero de cemento y arena de río M 5 según UNE-EN 998-2, i/cama de 2 cm. de arena	
		Mano de obra.....	16,32			de río, p.p. de rodapié del mismo material de 7 cm., rejuntado y limpieza, s/ CTE BD SU y	
		Resto de obra y materiales.....	2,15			NTE-RSB-7.	
		Suma la partida.....	18,47			Mano de obra	12,45
		Costes indirectos 6,00%	1,11			Resto de obra y materiales	22,32
		TOTAL PARTIDA.....	19,58			Suma la partida	34,77
D18AA100	M2	ALIC. AZULEJO BLANCO < 20X20 CM.				Costes indirectos 6,00%	2,09
		M2. Alicatado azulejo blanco hasta 20x20 cm., recibido con mortero de cemento y arena de mi-				TOTAL PARTIDA.....	36,86
		ga 1/6, i/piezas especiales, ejecución de ingletes, rejuntado con lechada de cemento blanco, lim-					
		pieza , s/NTE-RPA-3.					
		Mano de obra.....	13,45				



CUADRO DE PRECIOS 2

AMPLIACIÓN DEL APARCAMIENTO DEL HOSPITAL DA COSTA, BURELA, LUGO

CÓDIGO	UD	DESCRIPCIÓN	PRECIO	CÓDIGO	UD	DESCRIPCIÓN	PRECIO
D35AC140	M2	PINT. GARAJE DOS COLO. Y CENEFA				conformidad; de una hoja abatible de 800x2010 mm. con doble chapa de acero, i/p.p. de aislamiento de fibra mineral, cerco tipo "Z" electrosoldado de 3 mm. de espesor, mecanismo de cierre automático y herrajes de colgar y de seguridad, juntas...etc, según CTE/DB-SI 1.	
		M2. Pintura plástica en garaje a dos colores; zócalo inferior de 1 m. de altura con plástico tipo Procotex o similar en color, cenefa de 0,2 m en plástico color y resto de superficie en temple blanco, i/preparación de soporte y replanteo.					
						Mano de obra	17,95
						Resto de obra y materiales	134,80
						Suma la partida	152,75
						Costes indirectos 6,00%	9,17
						TOTAL PARTIDA.....	161,92
		Mano de obra.....	2,75				
		Resto de obra y materiales.....	1,16				
		Suma la partida.....	3,91				
		Costes indirectos 6,00%	0,23				
		TOTAL PARTIDA.....	4,14				
SUBCAPÍTULO 04.02 CARPINTERÍA							
D21DP210	MI	BARANDA ESCALERA ALUM. B/OVAL.					
		MI. Baranda de escalera, de aluminio anodizado en color standard, de 1,10 m. de altura, formada por pasamanos curvo de 70 mm., montantes inferiores y superiores de 40x25 mm. y barrotes ovalados de 30x16 mm. separados 12 cm., i/costes indirectos.					
						Mano de obra.....	14,96
						Resto de obra y materiales.....	134,65
						Suma la partida.....	149,61
						Costes indirectos 6,00%	8,98
						TOTAL PARTIDA.....	158,59
D34JA0061	Ud	PUERTA CORTAF. EI2/30/C5 1H. 800 mm.					
		Ud. Puerta resistente al fuego a partir de los datos obtenidos de los ensayos de resistencia al fuego con clasificación EI2/30/C5 según UNE EN-13501-2 (Integridad E: no transmisión de una cara a otra por llama o gases caliente; Aislamiento I: no transmisión de una cara a otra por transferencia de calor, con sufijo 2: para medición de distancias y temperaturas a tener en cuenta (100 mm/180°/100 mm); Tiempo t= 30 minutos o valor mínimo que debe cumplir tanto la integridad E como el aislamiento I; Capacidad de cierre automático C5; para uso s/ CTE (tabla 1.2 y 2.1 del DB-SI-1.1 y 1.2) siguiente: a) en paredes que delimitan sectores de incendios, con resistencia t de la puerta mitad del requerido a la pared en la que se encuentre, o bien la cuarta parte en caso de utilizar vestíbulos de independencia; b) puertas de locales de riesgo especial (bajo, medio o alto) en comunicación con el resto del edificio; con marcado CE y certificado y declaración CE de					



CUADRO DE PRECIOS 2

AMPLIACIÓN DEL APARCAMIENTO DEL HOSPITAL DA COSTA, BURELA, LUGO

CÓDIGO	UD	DESCRIPCIÓN	PRECIO	CÓDIGO	UD	DESCRIPCIÓN	PRECIO
CAPÍTULO 05 INSTALACIONES							
SUBCAPÍTULO 05.01 ELECTRICIDAD							
D27JP365	MI	CIRCUITO ELÉC. P. C. 3X4 (0,6/1Kv)					
		MI. Circuito eléctrico para el exterior o interior del edificio, realizado con tubo PVC corrugado de D=25 y conductores de cobre unipolares aislados para una tensión nominal de Rz1-K 06/1Kv y sección 3x4 mm2. para pública concurrencia, en sistema monofásico, (activo, neutro y protección), incluido p./p. de cajas de registro y regletas de conexión.		D27QA205	Ud	EMERG. 90 LÚM.	
		Mano de obra.....	4,28			Ud. Bloque autónomo de emergencia IP42 IK 04, de superficie, semiempotrado pared, enrasado pared/techo, de 90 lúm. con lámpara de emergencia 8W G5. Facil instalación mediante preplaca adaptable a caja universal. Accesorio de empotrar/enrasar con acabado blanco, cromado, dorado, grafito o madera. Sistema de Señalización regulable SDR a través de la lampara de emergencia. Indicador de carga y funcionamiento mediante led verde. Autonomia 1 hora. Equipado con batería Ni-Cd estanca de alta temperatura. Conexión de telemando. Construido según normas UNE 20-392-93 y UNE-EN 60598-2-22. Etiqueta de señalización, replanteo, montaje, pequeño material y conexionado.	
		Resto de obra y materiales.....	3,68			Mano de obra	3,11
		Suma la partida.....	7,96			Resto de obra y materiales	53,07
		Costes indirectos 6,00%	0,48			Suma la partida	56,18
		TOTAL PARTIDA.....	8,44			Costes indirectos 6,00%	3,37
D27HA001	MI	DERIVACIÓN INDIVIDUAL 3x6 mm2. Cu				TOTAL PARTIDA.....	59,55
		MI. Derivación individual ES07Z1-K 3x6 mm2., (delimitada entre la centralización de contadores y el cuadro de distribución), bajo tubo de PVC rígido D=32 y conductores de cobre de 6 mm2. aislados, para una tensión nominal de 750 V en sistema monofásico más protección, así como conductor "rojo" de 1,5 mm2 (tarifa nocturna), tendido mediante sus correspondientes accesorios a lo largo de la canaladura del tiro de escalera o zonas comunes. ITC-BT 15 y cumplira con la UNE 21.123 parte 4 ó 5.				Mano de obra.....	4,28
		Mano de obra.....	4,28			Resto de obra y materiales.....	16,64
		Resto de obra y materiales.....	16,64			Suma la partida.....	20,92
		Suma la partida.....	20,92			Costes indirectos 6,00%	1,26
		Costes indirectos 6,00%	1,26			TOTAL PARTIDA.....	22,18
		TOTAL PARTIDA.....	22,18				
E12EIAF050	ud	LUMINARIA FLUORESCENTE 2x58 W.					
		Luminaria fluorescente de 2x58 W. con protección IP20 clase I, cuerpo de chapa de acero de 0,7 mm., pintado con pintura epoxi poliéster y secado al horno, sistema de anclaje formado por chapa galvanizada sujeta con tornillos incorporados, equipo eléctrico formado por reactancias, condensador, portalámparas, cebadores, lámpara fluorescente estándar y bornas de conexión. Totalmente instalado, incluyendo replanteo, accesorios de anclaje y conexionado. Según REBT.				Mano de obra.....	11,42
		Mano de obra.....	11,42				



CUADRO DE PRECIOS 2

AMPLIACIÓN DEL APARCAMIENTO DEL HOSPITAL DA COSTA, BURELA, LUGO

CÓDIGO	UD	DESCRIPCIÓN	PRECIO	CÓDIGO	UD	DESCRIPCIÓN	PRECIO
D27QA215	Ud	EMERG. 550 LÚM.					Suma la partida 107,83
							Costes indirectos..... 6,00% 6,47
							TOTAL PARTIDA..... 114,30
		Ud. Bloque autónomo de emergencia IP42 IK 04, semiempotrado pared, enrasado pared/techo, de 550 lúm. con lámpara de emergencia 11W 2G7. Facil instalación mediante preplaca adaptable a caja universal. Accesorio de empotrar/enrasar con acabado blanco, cromado, dorado, grafito o madera. Sistema de Señalización regulable SDR a través de la lampara de emergencia. Indicador de carga y funcionamiento mediante led verde. Autonomia 1 hora. Equipado con batería Ni-Cd estanca de alta temperatura. Conexión de telemando. Construido según normas UNE 20-392-93 y UNE-EN 60598-2-22. Etiqueta de señalización, replanteo, montaje, pequeño material y conexionado.		D27KA001	Ud	PUNTO LUZ SENCILLO	
			Mano de obra..... 3,11			Ud. Punto luz sencillo realizado en tubo PVC corrugado M 20/gp5 y conductor de cobre unipolar aislados para una tensión nominal de 750 V. y sección 1,5 mm2., incluido, caja registro, caja mecanismo universal con tornillo, portalámparas de obra, interruptor unipolar con tecla y marco respectivo, totalmente montado e instalado.	Mano de obra 6,22
			Resto de obra y materiales..... 98,48				Resto de obra y materiales 18,12
			Suma la partida..... 101,59				Suma la partida 24,34
			Costes indirectos 6,00% 6,10				Costes indirectos 6,00% 1,46
			TOTAL PARTIDA..... 107,69				TOTAL PARTIDA..... 25,80
E12ESV010	ud	CUADRO PROTEC.SERV.COMUNES		D27KH001	Ud	PUNTO LUZ ESCALERA	
		Cuadro protección servicios comunes, formado por caja, de doble aislamiento de empotrar, con puerta de 24 elementos, perfil omega, embarrado de protección, interruptor automático diferencial de 2x40 A., 30 mA., cinco PIAS (I+N) de 10 A., un PIA de 4x25 A. para línea de ascensor, minuterio para temporizado del alumbrado de escalera. Todo totalmente instalado, incluyendo cableado y conexionado.Según REBT.				Ud. Punto de luz escalera accionado manual y automático desde el minuterio escalera, situado en el cuadro distribución servicios comunes, realizado en tubo PVC corrugado M 20/gp5 y conductor de cobre unipolar aislado, para una tensión nominal de 750 V. y sección 1,5 mm2., incluido caja registro, caja mecanismo universal con tornillo, portalámparas de obra, pulsador escalera , tecla con símbolo luz y marco respectivo, totalmente montado e instalado.	
			Mano de obra..... 15,55				Mano de obra 4,67
			Resto de obra y materiales..... 368,68				Resto de obra y materiales 21,59
			Suma la partida..... 384,23				Suma la partida 26,26
			Costes indirectos 6,00% 23,05				Costes indirectos 6,00% 1,58
			TOTAL PARTIDA..... 407,28				TOTAL PARTIDA..... 27,84
D27GC001	Ud	TOMA DE TIERRA (PLACA)					
		Ud. Toma tierra con placa galvanizada de 500x500x3 mm., cable de cobre desnudo de 1x35 mm2. conexionado mediante soldadura aluminotérmica. ITC-BT 18					
			Mano de obra..... 17,13				
			Resto de obra y materiales..... 90,70				



CUADRO DE PRECIOS 2

AMPLIACIÓN DEL APARCAMIENTO DEL HOSPITAL DA COSTA, BURELA, LUGO

CÓDIGO	UD	DESCRIPCIÓN	PRECIO	CÓDIGO	UD	DESCRIPCIÓN	PRECIO
E12EGB020	ud	ARMARIO DISTRIB. (BTV) 4 BASES Armario de distribución para 4 bases tripolares verticales (BTV), formado por los siguientes elementos: envolvente de poliéster reforzado con fibra de vidrio, abierto por la base para entrada de cables, placa transparente y precintable de policarbonato, 4 zócalos tripolares verticales, aisladores de resina epoxi, pletinas de cobre de 50x10 mm2. y bornas bimetálicas de 240 mm2. Totalmente instalada, transporte, montaje y conexionado.Según REBT.				MI. Toma de tierra a estructura en terreno calizo ó de rocas eruptivas para edificios, con cable de cobre desnudo de 1x35 m2 electrodos cobrizados de D=14,3 mm. y 2 m. de longitud con conexión mediante soldadura aluminotérmica. ITC-BT 18	
		Mano de obra.....	28,55			Mano de obra	5,14
		Resto de obra y materiales.....	1.399,19			Resto de obra y materiales	17,62
		Suma la partida.....	1.427,74			Suma la partida	22,76
		Costes indirectos 6,00%	85,66			Costes indirectos 6,00%	1,37
		TOTAL PARTIDA.....	1.513,40			TOTAL PARTIDA.....	24,13
				SUBCAPÍTULO 05.02 EXTINCIÓN DE INCENDIOS			
				D34FK020	Ud	CENTRAL DETECCIÓN INCENDIOS 6 Z. Ud. Central de detección de incendios 6 zonas convencional para la señalización, control y alarma de las instalaciones de incendios, con fuente de alimentación, conexión y desconexión de zonas independientes, indicadores de SERVICIO-AVERIA-ALARMA, i/juego de baterías (2X12v), totalmente instalada, según CTE/DB-SI 4.	
		Mano de obra.....	31,10			Mano de obra	85,65
		Resto de obra y materiales.....	785,28			Resto de obra y materiales	437,32
		Suma la partida.....	816,38			Suma la partida	522,97
		Costes indirectos 6,00%	48,98			Costes indirectos 6,00%	31,38
		TOTAL PARTIDA.....	865,36			TOTAL PARTIDA.....	554,35
				D34FA405	Ud	DETECTOR ÓPTICO DE HUMOS Ud. Detector óptico de humos con zócalo intercambiable, indicador de funcionamiento y alarma con un radio de acción de 60 m2, según CTE/DB-SI 4, certificado AENOR totalmente instalado i/p.p. de tubos y cableado. y piloto indicador de alarma, totalmente instalado.	
		Mano de obra.....	380,40			Mano de obra	65,67
		Resto de obra y materiales.....	1.111,96			Resto de obra y materiales	76,45
		Suma la partida.....	1.492,36			Suma la partida	142,12
		Costes indirectos 6,00%	89,54			Costes indirectos 6,00%	8,53
		TOTAL PARTIDA.....	1.581,90			TOTAL PARTIDA.....	150,65
D27IC315	Ud	CUADRO PROTECCIÓN ASCENSORES Ud. Cuadro protección ascensores, previo a su cuadro mando, formado por una caja doble aislamiento con puerta y de empotrar de 24 elementos, 2 interruptores diferenciales de 40 A/4p/30mA, 2 PIAS de corte omnipolar de 25 A (III+N), 3 PIAS de corte omnipolar de 10 A (I+N) y un diferencial de 25 A/2P/30 m A, totalmente montado, instalado y conexionado.					
D36YL505	Ud	CUADRO GENERAL MANDO Ud. Cuadro general de maniobra y protección con encendido astronómico y programable, con seccionador general, disyuntores magnetotérmicos, contador tripolar y cortacircuitos, colocado.					
D27GG001	MI	TOMA DE TIERRA ESTRUCTURA					



CUADRO DE PRECIOS 2

AMPLIACIÓN DEL APARCAMIENTO DEL HOSPITAL DA COSTA, BURELA, LUGO

CÓDIGO	UD	DESCRIPCIÓN	PRECIO	CÓDIGO	UD	DESCRIPCIÓN	PRECIO
D34AF005	MI	TUBERÍA DE ACERO 1 1/2"					
		MI. Tubería de acero DIN 2440 en clase negra de 1 1/2", i/p.p. de accesorios, curvas, tes, elementos de sujección, imprimación antioxidante y esmalte en rojo, totalmente instalada.					
		Mano de obra.....	7,52			Mano de obra	36,07
		Resto de obra y materiales.....	31,68			Resto de obra y materiales	195,16
		Suma la partida.....	39,20			Suma la partida	231,23
		Costes indirectos 6,00%	2,35			Costes indirectos 6,00%	13,87
		TOTAL PARTIDA.....	41,55			TOTAL PARTIDA.....	245,10
D34AF000	Ud	ACOMET. RED 2" -63 mm. POLIET		D34FG005	Ud	PULSADOR DE ALARMA REARMABLE	
		Ud. Acometida a la red general de distribución con una longitud máxima de 8 m., formada por tubería de polietileno de 2" y 16 Atm. para uso alimentario serie Hersalit de Saenger, brida de conexión, machón rosca, manguitos, llaves de paso tipo globo, válvula antiretorno de 2", tapa de registro exterior, grifo de pruebas de latón de 1/2", armario homologado Cía. suministradora y contador verificado.				Ud. Pulsador de alarma tipo rearmable, con tapa de plástico basculante totalmente instalado, i/p.p. de tubos y cableado, conexionado y probado, según CTE/DB-SI 4.	
		Mano de obra.....	60,09			Mano de obra	65,67
		Resto de obra y materiales.....	815,11			Resto de obra y materiales	45,53
		Suma la partida.....	875,20			Suma la partida	111,20
		Costes indirectos 6,00%	52,51			Costes indirectos 6,00%	6,67
		TOTAL PARTIDA.....	927,71			TOTAL PARTIDA.....	117,87
E12PFEA020	ud	EXTINTOR POLVO ABC 6 kg.PR.INC		D34FG305	Ud	CAMPANA DE ALARMA 6 seg.	
		Extintor de polvo químico polivalente antibrasa de eficacia 34A/233B, de 6 kg. de agente extintor, con soporte, manómetro comprobable y boquilla con difusor. Medida la unidad instalada. Según Norma UNE de aplicación, y certificado AENOR.				Ud. Campana de alarma contra incendios, para montaje interior, acústico a 24v, totalmente instalada, i/p.p. tubo y cableado, conexionado y probado, según CTE/DB-SI 4.	
		Mano de obra.....	1,64			Mano de obra	85,65
		Resto de obra y materiales.....	60,07			Resto de obra y materiales	85,29
		Suma la partida.....	61,71			Suma la partida	170,94
		Costes indirectos 6,00%	3,70			Costes indirectos 6,00%	10,26
		TOTAL PARTIDA.....	65,41			TOTAL PARTIDA.....	181,20
E12PFBQ010	ud	BOCA INC. BIE. IPF-43 45mm.x15m.					
		Boca de incendio equipada, B.I.E. compuesta por armario metálico de 650x500 mm., pintado en rojo bombero, válvula de barril de aluminio con manómetro, lanza variomatic, tres efectos, deva-					



CUADRO DE PRECIOS 2

AMPLIACIÓN DEL APARCAMIENTO DEL HOSPITAL DA COSTA, BURELA, LUGO

CÓDIGO	UD	DESCRIPCIÓN	PRECIO	CÓDIGO	UD	DESCRIPCIÓN	PRECIO
APARTADO 5.1.2 APARATOS							
D26FF005	Ud	LAVABO SOBRE ENC. 49X39 BL.				cos, y cisterna con mando neumático, totalmente instalado y funcionando, incluso p.p. de llave de escuadra de 1/2" cromada y latiguillo flexible de 20 cm. de 1/2".	
		Ud. Lavabo sobre encimera de de 49x39 cm. en blanco, con mezclador de lavabo modelo ó similar, válvula de desagüe de 32 mm., llaves de escuadra de 1/2" cromadas y sifon individual de PVC 40 mm. y latiguillo flexible 20 cm., totalmente instalado.					
		Mano de obra.....	15,00			Mano de obra	19,50
		Resto de obra y materiales.....	219,85			Resto de obra y materiales	660,79
		Suma la partida.....	234,85			Suma la partida	680,29
		Costes indirectos 6,00%	14,09			Costes indirectos 6,00%	40,82
		TOTAL PARTIDA.....	248,94			TOTAL PARTIDA.....	721,11
				D26LD001	Ud	INODORO T. BAJO BLANCO	
						Ud. de tanque bajo en blanco, con asiento pintado en blanco y mecanismos, llave de escuadra 1/2" cromada, latiguillo flexible de 20 cm., empalme simple PVC de 110 mm., totalmente instalado.	
		Mano de obra.....	18,00			Mano de obra	22,50
		Resto de obra y materiales.....	334,80			Resto de obra y materiales	161,29
		Suma la partida.....	352,80			Suma la partida	183,79
		Costes indirectos 6,00%	21,17			Costes indirectos 6,00%	11,03
		TOTAL PARTIDA.....	373,97			TOTAL PARTIDA.....	194,82
				D46GM025	Ud	BARRA DE APOYO MURAL DE 59 cm.	
						Ud. Barra de apoyo mural para lavabo, ó WC de 59 cm. fabricada en nylon fundido con alma de aluminio de 35 mm. de diámetro exterior en color blanco, instalada.	
		Mano de obra.....	16,50			Mano de obra	4,50
		Resto de obra y materiales.....	753,30			Resto de obra y materiales	168,05
		Suma la partida.....	769,80			Suma la partida	172,55
		Costes indirectos 6,00%	46,19			Costes indirectos 6,00%	10,35
		TOTAL PARTIDA.....	815,99			TOTAL PARTIDA.....	182,90
				APARTADO 5.1.3 COMPLEMENTOS			
				D26VF605	Ud	DOSIFICADOR UNIVERSAL 1 L.	
						Ud. Dosificador de jabón universal translucido de 1L de capacidad, en color blanco con visor transparente, i/ p.p de piezas de anclaje a soporte, totalmente colocado.	
		Mano de obra.....				Mano de obra	1,51
		Resto de obra y materiales.....				Resto de obra y materiales	19,23
		Suma la partida.....				Suma la partida	20,74
		Costes indirectos..... 6,00%				Costes indirectos..... 6,00%	1,24
E16ANS020	ud	INODORO MINUSVÁLIDO TANQUE BAJO					
		Inodoro especial para minusválidos de tanque bajo y de porcelana vitrificada blanca, fijado al suelo mediante 4 puntos de anclaje, dotado de asiento ergonómico abierto por delante y tapa blan-					



CUADRO DE PRECIOS 2

AMPLIACIÓN DEL APARCAMIENTO DEL HOSPITAL DA COSTA, BURELA, LUGO

CÓDIGO	UD	DESCRIPCIÓN	PRECIO	CÓDIGO	UD	DESCRIPCIÓN	PRECIO	
TOTAL PARTIDA.....				21,98	SUBCAPÍTULO 05.04 SANEAMIENTO			
D26XL020	Ud	DISPENSADOR PAPEL TOALLA 250 M. Ud. Dispensador de papel toalla plegado de 400 servicios, metálico con acabado epoxi en blanco, incluso p.p. de mecanismo de cierre, instalado.		D03DA203	Ud	ARQUETA SIFÓNICA 60x80x80 cm. Ud. Arqueta sifónica de 60x80x80 cm. realizada con fábrica de ladrillo macizo de 1/2 pie de espesor recibido con mortero de cemento M 5 según UNE-EN 998-2, enfoscada y bruñida en su interior, i/solera de hormigón HM-20 N/mm2, tapa de hormigón armado, y sifón según CTE/DB-HS 5.		
		Mano de obra.....	3,75			Mano de obra	63,74	
		Resto de obra y materiales.....	27,50			Resto de obra y materiales	37,69	
		Suma la partida.....	31,25			Suma la partida	101,43	
		Costes indirectos 6,00%	1,88			Costes indirectos..... 6,00%	6,09	
TOTAL PARTIDA.....				33,13	TOTAL PARTIDA.....			107,52
D26XA030	Ud	SECAMANOS ELÉCTRICO CON CÉLULA Ud. Suministro e instalación de secamanos eléctrico, con carcasa de aluminio acabado en epoxi blanco y sensor automático, incluso p.p. de conexionado eléctrico.		D03DE102	Ud	SUMIDERO LONGITUDINAL DRENAJE Ud. Sumidero sifónico de hierro fundido de 25x25 cms., totalmente instalado según CTE/DB-HS 5.		
		Mano de obra.....	7,50			Mano de obra	23,51	
		Resto de obra y materiales.....	159,00			Resto de obra y materiales	10,56	
		Suma la partida.....	166,50			Suma la partida	34,07	
		Costes indirectos 6,00%	9,99			Costes indirectos..... 6,00%	2,04	
TOTAL PARTIDA.....				176,49	TOTAL PARTIDA.....			36,11
E16MFE040	ud	PAPELERA DE REJILLA D-230mm Papelera metálica de rejilla pintada en negro, con aro protector de goma en boca y suelo para evitar que se oxide, tiene 230 mm. de diámetro.		D25ND210	Ud	BOTE SIFÓNICO PVC 110 mm. Ud. Bote sifónico de 110 mm. 32/40 y 40/50 de PVC, totalmente instalado según CTE/ DB-HS 5 evacuación de aguas.		
		Resto de obra y materiales.....	13,85			Mano de obra	5,25	
		Suma la partida.....	13,85			Resto de obra y materiales	9,74	
		Costes indirectos 6,00%	0,83			Suma la partida	14,99	
TOTAL PARTIDA.....				14,68	TOTAL PARTIDA.....			15,89
D24PA010	M2	ESPEJO 4 mm M2. Espejo plateado realizado con un vidrio de 4 mm. plateado por su cara posterior, incluso canteado perimetral y taladros.				Costes indirectos..... 6,00%	0,90	
		Mano de obra.....	13,26	TOTAL PARTIDA.....				15,89
		Resto de obra y materiales.....	21,61					
		Suma la partida.....	34,87					
		Costes indirectos 6,00%	2,09					
TOTAL PARTIDA.....				36,96				



CUADRO DE PRECIOS 2

AMPLIACIÓN DEL APARCAMIENTO DEL HOSPITAL DA COSTA, BURELA, LUGO

CÓDIGO	UD	DESCRIPCIÓN	PRECIO	CÓDIGO	UD	DESCRIPCIÓN	PRECIO
D03DC001	Ud	POZO REGISTRO D-80 PROF. 1 m.				Acometida domiciliar de saneamiento a la red general municipal, hasta una distancia máxima de 8 m., formada por: rotura del pavimento con compresor, excavación manual de zanjas de saneamiento en terrenos de consistencia dura, colocación de tubería de hormigón en masa de enchufe de campana, con junta de goma de 20 cm. de diámetro interior, tapado posterior de la acometida y reposición del pavimento con hormigón en masa HM-15/B/32, sin incluir formación del pozo en el punto de acometida y con p.p. de medios auxiliares.	
		Ud. Pozo de registro visitable, de 80 cms. de diámetro interior y 1 m. de profundidad, formado por solera de hormigón HM-20 N/mm2, de 20 cms. de espesor, con canaleta de fondo, fábrica de ladrillo macizo de 1 pie de espesor, enfoscado y bruñido interiormente, pates de hierro, cerco y tapa de hormigón armado HA-25 N/mm2, i/excavación por medios mecánicos en terreno flojo, según CTE/DB-HS 5.					
		Mano de obra.....	285,79			Mano de obra	116,89
		Resto de obra y materiales.....	99,06			Maquinaria	6,62
		Suma la partida.....	384,85			Resto de obra y materiales	106,47
		Costes indirectos 6,00%	23,09			Suma la partida	229,98
		TOTAL PARTIDA.....	407,94			Costes indirectos..... 6,00%	13,80
						TOTAL PARTIDA.....	243,78
U07VAF050	ud	Estación bombeo SE1.100.150.75.4.51D.A					
		Ventosa/purgador automático 3 funciones, de fundición, con brida, de 150 mm. de diámetro, colocada en tubería de abastecimiento de agua, i/juntas y accesorios, sin incluir dado de anclaje, completamente instalada.					
		Mano de obra.....	37,58			Mano de obra	5,09
		Maquinaria	41,25			Resto de obra y materiales	55,15
		Resto de obra y materiales.....	2.187,31			Suma la partida	60,24
		Suma la partida.....	2.266,14			Costes indirectos..... 6,00%	3,61
		Costes indirectos 6,00%	135,97			TOTAL PARTIDA.....	63,85
		TOTAL PARTIDA.....	2.402,11				
D25NA660	MI	TUBERÍA EVAC. PVC 150 mm. SERIE B					
		MI. Tubería de PVC de 150 mm. serie B color gris, de conformidad con UNE EN 1329 para evacuación interior de aguas calientes y residuales, i/codos, tes y demás accesorios, totalmente instalada, según CTE/ DB-HS 5 evacuación de aguas.					
		Mano de obra.....	2,25			Mano de obra	114,20
		Resto de obra y materiales.....	6,91			Resto de obra y materiales	189,77
		Suma la partida.....	9,16			Suma la partida	303,97
		Costes indirectos 6,00%	0,55			Costes indirectos..... 6,00%	18,24
		TOTAL PARTIDA.....	9,71			TOTAL PARTIDA.....	322,21
E03MA010	ud	ACOMETIDA RED GRAL.SANEAMIENTO					

SUBCAPÍTULO 05.05 VENTILACIÓN

E12HCM020 m. CONDUCTO VENT. ACE.DOBLE P.D=125

Conducto de salida de humos con tubo de doble pared de acero inoxidable de 125 mm. de diámetro interior y 175 mm. el exterior, con aislamiento de lana de roca, i/abrazadera en las juntas de unión y material de fijación, totalmente instalado, medido en su longitud.

Mano de obra	5,09
Resto de obra y materiales	55,15
Suma la partida	60,24
Costes indirectos..... 6,00%	3,61
TOTAL PARTIDA.....	63,85

D34FA505 Ud DETECTOR MONÓXIDO CARBONO CO

Ud. Detector de monóxido de carbono (CO), con radio de acción de 300 m2, según CTE/DB-SI 4, led de alarma para concentraciones superiores de 50 p.p.m., totalmente instalada, i/p.p. de tubos y cableado.

Mano de obra	114,20
Resto de obra y materiales	189,77
Suma la partida	303,97
Costes indirectos..... 6,00%	18,24
TOTAL PARTIDA.....	322,21



CUADRO DE PRECIOS 2

AMPLIACIÓN DEL APARCAMIENTO DEL HOSPITAL DA COSTA, BURELA, LUGO

CÓDIGO	UD	DESCRIPCIÓN	PRECIO	CÓDIGO	UD	DESCRIPCIÓN	PRECIO	
D38IC010	M3	CIMENTACIÓN DE SEÑALES		CAPÍTULO 07 URBANIZACIÓN EN SUPERFICIE				
		M3. Cimentación para señales, i/excavación y hormigonado.		SUBCAPÍTULO 07.01 PAVIMENTOS				
				D36EA105	M3	ZAHORRA ARTIFICIAL EN SUBBASE		
		Mano de obra.....	37,83			M3. Zahorra artificial clasificada (husos Z-1 o Z-2), compactada y perfilada por medio de motoni-		
		Maquinaria.....	0,42			veladora, en sub-bases, medida sobre perfil.		
		Resto de obra y materiales.....	79,46					
		Suma la partida.....	117,71				Mano de obra 1,62	
		Costes indirectos 6,00%	7,06				Resto de obra y materiales 13,75	
		TOTAL PARTIDA.....	124,77				Suma la partida 15,37	
							Costes indirectos 6,00% 0,92	
							TOTAL PARTIDA..... 16,29	
				D36DO005	M2	P. ADOQUÍN HOR. E=6 CM B. HOR. GRIS		
						M2. Pavimento de acera con adoquín monocapa de hormigón espesor 6 cm. gris, sobre solera		
						de hormigón HM-20 N/mm2. Tmáx. 40 mm. y 10 cm. de espesor, y capa intermedia de arena		
						de 5 cm. de espesor, incluso recebado de juntas con arena, compactado de adoquín y remates.		
							Mano de obra 6,00	
							Resto de obra y materiales 21,52	
							Suma la partida 27,52	
							Costes indirectos 6,00% 1,65	
							TOTAL PARTIDA..... 29,17	
				D38DC010	M2	GEOTEXTIL SEPARAR./ DRENAJE TS-20		
						M2. Geotextil , para separación de capas y con función filtrante, no tejido, formado por filamentos		
						continuos de polipropileno estabilizado a los rayos U.V., unidos mecánicamente por un proceso		
						de agujado o agujeteado con resistencia a la perforación CBR de 1.500 N, según norma EN		
						ISO 12236 y peso 125 g/m2, según norma EN 955.		
							Mano de obra 0,16	
							Resto de obra y materiales 0,79	
							Suma la partida 0,95	
							Costes indirectos 6,00% 0,06	
							TOTAL PARTIDA..... 1,01	



CUADRO DE PRECIOS 2

AMPLIACIÓN DEL APARCAMIENTO DEL HOSPITAL DA COSTA, BURELA, LUGO

CÓDIGO	UD	DESCRIPCIÓN	PRECIO	CÓDIGO	UD	DESCRIPCIÓN	PRECIO
E32CM410	M2	M.B.C. EN CAPA RODADURA AC 16 Surf D		D25TD065	Ud	SUMIDERO SIFÓNICO 20X20 INOX.	
		Mezcla bituminosa en caliente, AC 16 surf D, de granulometría continua, en capas de rodadura delgadas, con betún BM-3b 55/70, áridos con desgaste de Los Ángeles < 20, fabricada y puesta en obra, extendido y compactación, incluido filler calizo de aportación, cumpliendo norma UNE-EN 13106-1				Ud. Sumidero sifónico de acero inoxidable de 20x20 cm., totalmente instalado.	
		Mano de obra.....	0,97			Mano de obra	9,02
		Maquinaria	1,15			Resto de obra y materiales	76,00
		Resto de obra y materiales.....	28,86			Suma la partida	85,02
		Suma la partida.....	30,98			Costes indirectos 6,00%	5,10
		Costes indirectos 6,00%	1,86			TOTAL PARTIDA.....	90,12
		TOTAL PARTIDA.....	32,84	D36RC505	PA	CONEXIÓN RED ABASTECIMIENTO	
						P.A. Conexión de la red de agua de la urbanización a la red de abastecimiento general (depósito, red municipal, ...etc), totalmente terminada.	
D99AA453	M2	CAPA HORMIGÓN FORMACIÓN PENDIENTES				Resto de obra y materiales	2.000,00
		Solera de hormigón en masa de 5 cm. de espesor, realizada con hormigón HM-15/P/20, de central, i/vertido, curado, colocación, p.p. de juntas, aserrado de las mismas y fratasado. Según la normativa vigente EHE-08.				Suma la partida	2.000,00
		Mano de obra.....	1,14			Costes indirectos 6,00%	120,00
		Maquinaria	0,04			TOTAL PARTIDA.....	2.120,00
		Resto de obra y materiales.....	5,76	D36WC008	MI	TUBO DRENAJE PVC D= 100 mm.	
		Suma la partida.....	6,94			MI. Canalización para drenaje de PVC ranurada OLFLEX de SAENGER de D=100 mm., color amarillo, incluso relleno con material filtro silíceo.	
		Costes indirectos 6,00%	0,42			Mano de obra	5,43
		TOTAL PARTIDA.....	7,36			Resto de obra y materiales	13,57
						Suma la partida	19,00
						Costes indirectos 6,00%	1,14
						TOTAL PARTIDA.....	20,14
				D36HA105	MI	SUMIDERO TRANSVERSAL	
						MI. Sumidero transversal en calzada a base de canaletas de fundición de 750x330 mm. para desagüe de pluviales, incluso conexión a la red general de saneamiento.	
		Mano de obra.....	23,51			Mano de obra	96,48
		Resto de obra y materiales.....	10,56			Resto de obra y materiales	126,29
		Suma la partida.....	34,07			Suma la partida	222,77
		Costes indirectos 6,00%	2,04			Costes indirectos 6,00%	13,37
		TOTAL PARTIDA.....	36,11			TOTAL PARTIDA.....	236,14

SUBCAPÍTULO 07.02 DRENAJE

D03DE102 Ud SUMIDERO LONGITUDINAL DRENAJE

Ud. Sumidero sifónico de hierro fundido de 25x25 cms., totalmente instalado según CTE/DB-HS

5.

Mano de obra.....	23,51
Resto de obra y materiales.....	10,56
Suma la partida.....	34,07
Costes indirectos 6,00%	2,04
TOTAL PARTIDA.....	36,11



CUADRO DE PRECIOS 2

AMPLIACIÓN DEL APARCAMIENTO DEL HOSPITAL DA COSTA, BURELA, LUGO

CÓDIGO	UD	DESCRIPCIÓN	PRECIO	CÓDIGO	UD	DESCRIPCIÓN	PRECIO
SUBCAPÍTULO 07.03 CUBIERTAS ACCESOS PEATONALES				CAPÍTULO 08 SEGURIDAD Y SALUD			
mE09IMP060	m2	CUB.PANEL CHAPA TIPO HALNY PRE+GAL-30 I/REM PUR		08.01	u	SEGURIDAD Y SALUD	
		Cubierta formada por panel de chapa de acero tipo Halny en perfil comercial, prelacada la cara exterior y galvanizada la cara interior de 0,6 mm. con un espesor total de 30 mm. sobre correas metálicas, i/p.p. de solapes, tapajuntas, accesorios de fijación, limahoyas, cumbreira, remates laterales, encuentros de chapa prelacada de 0,6 mm. y 500 mm. de desarrollo medio, instalado, i/medios auxiliares y elementos de seguridad, s/NTE-QTG-8,9,10 y 11. Medida en verdadera magnitud.				Seguridad y salud en la Construcción de la Obra, según lo calculado en el Anexo correspondiente.	
						Suma la partida	36.800,70
						Costes indirectos 6,00%	2.208,04
						TOTAL PARTIDA.....	39.008,74
						Mano de obra.....	8,98
						Resto de obra y materiales.....	33,84
						Suma la partida.....	42,82
						Costes indirectos 6,00%	2,57
						TOTAL PARTIDA.....	45,39



CUADRO DE PRECIOS 2

AMPLIACIÓN DEL APARCAMIENTO DEL HOSPITAL DA COSTA, BURELA, LUGO

CÓDIGO	UD	DESCRIPCIÓN	PRECIO	CÓDIGO	UD	DESCRIPCIÓN	PRECIO
CAPÍTULO 09 GESTIÓN DE RESIDUOS				CAPÍTULO 10 PARTIDAS ALZADAS			
09.01	u	GESTIÓN DE RESIDUOS		10.01	u	MANTENIMIENTO DEL TRÁFICO Y SEÑALIZACIÓN DE DESVÍOS	
		Partida alzada de abono íntegro para la gestión de residuos, según el presupuesto calculado en el anejo correspondiente.				Partida alzada de abono íntegro para o mantemento do tráfico e sinalización dos desvíos durante as obras.	
		Suma la partida.....	4.072,63			Suma la partida	4.000,00
		Costes indirectos 6,00%	244,36			Costes indirectos..... 6,00%	240,00
		TOTAL PARTIDA.....	4.316,99			TOTAL PARTIDA.....	4.240,00
				10.02	u	ACOMETIDA ELÉCTRICA Y DERECHOS DE ENGANCHE	
						Partida alzada de abono íntegro para executar a acometida eléctrica e obter os dereitos de enganche necesarios.	
						Suma la partida	4.000,00
						Costes indirectos..... 6,00%	240,00
						TOTAL PARTIDA.....	4.240,00
				10.05	u	LIMPIEZA Y TERMINACIÓN DE OBRAS	
						Partida alzada de abono íntegro para a limpeza e terminación das obras.	
						Suma la partida	9.000,00
						Costes indirectos..... 6,00%	540,00
						TOTAL PARTIDA.....	9.540,00

A CORUÑA, Septiembre de 2014

El autor del proyecto



PRESUPUESTO

AMPLIACIÓN DEL APARCAMIENTO DEL HOSPITAL DA COSTA, BURELA, LUGO

CÓDIGO	DESCRIPCIÓN	CANTIDAD	PRECIO	IMPORTE	CÓDIGO	DESCRIPCIÓN	CANTIDAD	PRECIO	IMPORTE
CAPÍTULO 01 TRABAJOS PREVIOS					CAPÍTULO 02 MOVIMIENTO DE TIERRAS				
SUBCAPÍTULO 01.01 DEMOLICIONES					M3 EXCAV. MECÁNICA SUELO RESIDUAL				
D01KG050	M2 DEM. SOLER. 15/20 CM. RETROMART. M2. Demolición solera o pavimento de hormigón en masa de 15 a 20 cm. de espesor, con retromartillo rompedor, i/corte previo en puntos críticos, retirada de escombros a pie de carga y p.p. de costes indirectos.	150,00	3,82	573,00	D02EP250	M3. Excavación a cielo abierto, en terreno de consistencia blanda, con retro-giro de 20 toneladas de 1,50 m3. de capacidad de cazo, con extracción de tierra a los bordes, en vaciado.	16.661,77	3,74	62.315,02
U01AF212	m3 LEVANTADO C/COMPRESOR PAVIM.ASFALTO Levantado con compresor de firme asfáltico, medido sobre perfil de espesor variable, incluso retirada y carga de productos, con transporte a vertedero.	4,49	31,88	143,14	D02VF101	M3 TRANSPORTE TIERRAS 10 A 20 KM M3. Transporte de tierras procedentes de excavación a vertedero, con un recorrido total comprendido entre 10 y 20 km., con camión volquete de 10 Tm.	22.493,39	8,43	189.619,28
D01KD010	M2 LEVANT. PAVIM. BALD. CERÁM. A MANO M2. Levantado, por medios manuales, de solado de baldosas cerámicas o gres, i/retirada de escombros a pie de carga y p.p. de costes indirectos, según NTE/ADD-10.	150,00	6,79	1.018,50	D02EP051	M3 EXCAV. MECÁNICA SUELO ROCOSO TOT. ALTERADO M3. Excavación a cielo abierto, en terreno de consistencia dura, con retro-giro de 20 toneladas de 1,50 m3. de capacidad de cazo, con extracción de tierra a los bordes, en vaciado.	5.831,62	4,36	25.425,86
D01KA105	MI LEVANTADO BORDILLO A MÁQUINA MI. Levantado de bordillo por medios mecánicos, i/retirada de escombros a pie de carga y p.p. de costes indirectos.	50,00	2,68	134,00	TOTAL CAPÍTULO 02 MOVIMIENTO DE TIERRAS 277.360,16				
TOTAL SUBCAPÍTULO 01.01 DEMOLICIONES				1.868,64					
TOTAL CAPÍTULO 01 TRABAJOS PREVIOS				1.868,64					



PRESUPUESTO

AMPLIACIÓN DEL APARCAMIENTO DEL HOSPITAL DA COSTA, BURELA, LUGO

CÓDIGO	DESCRIPCIÓN	CANTIDAD	PRECIO	IMPORTE	CÓDIGO	DESCRIPCIÓN	CANTIDAD	PRECIO	IMPORTE
CAPÍTULO 03 ESTRUCTURAS					D04AA250 Kg ACERO CORR. B 500-S PREFORM.				
SUBCAPÍTULO 03.01 CIMENTACIÓN					D38EH015 M2 ENCOFRADO DE CIMIENTOS				
M2. Encofrado cimientos, i/suministro, colocación y desencofrado.					Kg. Acero corrugado B 500-S, preformado en taller y colocado en obra, i/p.p. de mermas y despuntes.				
		351,43	11,05	3.883,30			340,00	1,05	357,00
TOTAL SUBCAPÍTULO 03.01 CIMENTACIÓN.....					TOTAL SUBCAPÍTULO 03.03 ESCALERAS				
				27.485,44					1.010,04
SUBCAPÍTULO 03.02 PILARES					D38EI015 M2 ENCOF. MADERA				
M2. Encofrado plano en paramentos incluso suministro, colocación y desencofrado.					M2. Encofrado plano en paramentos incluso suministro, colocación y desencofrado.				
		731,20	13,35	9.761,52			42,74	13,35	570,58
TOTAL SUBCAPÍTULO 03.02 PILARES.....					SUBCAPÍTULO 03.04 RAMPAS				
				27.283,55					570,58
SUBCAPÍTULO 03.03 ESCALERAS					D38EC620 M3 HORMIGÓN ARMAR HA-25				
M2. Encofrado plano en paramentos incluso suministro, colocación y desencofrado.					M3. Hormigón para armar HA-25/P/20/ Ila N/mm2, con tamaño máximo del árido de 20 mm. incluso vibrado y colocado según CTE-08				
		20,60	13,35	275,01			178,00	115,96	20.640,88
TOTAL SUBCAPÍTULO 03.03 ESCALERAS.....					D04AA250 Kg ACERO CORR. B 500-S PREFORM.				
				703.260,32	Kg. Acero corrugado B 500-S, preformado en taller y colocado en obra, i/p.p. de mermas y despuntes.				
		3,26	115,96	378,03			18.863,04	1,05	19.806,19
SUBCAPÍTULO 03.04 RAMPAS					SUBCAPÍTULO 03.05 SOLERA				
M3. Hormigón en masa HL-150/P/20 de dosificación 150 Kg/m3, con tamaño máximo del árido de 20 mm. elaborado en central para limpieza y nivelado de fondos de cimentación, incluso vertido con pluma-grúa, vibrado y colocación. El espesor mínimo será de 10 cm., según CTE/DB-SE-C y EHE-08.					M3. Hormigón HM-20 SOLERAS				
					M3. Hormigón HM-20/P/40 IIA en soleras vibrado y colocado.				
TOTAL SUBCAPÍTULO 03.04 RAMPAS.....					TOTAL SUBCAPÍTULO 03.05 SOLERA.....				
							666,47	90,17	60.095,60
SUBCAPÍTULO 03.05 SOLERA					SUBCAPÍTULO 03.06 MUROS PANTALLA				
M3. Hormigón para armar HA-25/P/20/ Ila N/mm2, con tamaño máximo del árido de 20 mm. incluso vibrado y colocado según CTE-08					m ANCLAJE PASIVO 2 TENDONES 1				
					Ud. Anclaje pasivo para 2 tendones de D=1 colocado.				
TOTAL SUBCAPÍTULO 03.05 SOLERA.....					D38ER060 m ANCLAJE PASIVO 2 TENDONES 1				
					Ud. Anclaje pasivo para 2 tendones de D=1 colocado.				
							2.344,84	70,09	164.349,84
SUBCAPÍTULO 03.06 MUROS PANTALLA					mE04PS130 m2 REPICADO H. MUROS PANTALLA				
M3. Hormigón para armar HA-25/P/20/ Ila N/mm2, con tamaño máximo del árido de 20 mm. incluso vibrado y colocado según CTE-08					Repicado de paramentos verticales de muros pantalla de hormigón armado, con martillo compresor de 2.000 l/minuto, i/p.p. de andamiaje.				
							2.298,91	78,99	181.590,90
TOTAL SUBCAPÍTULO 03.06 MUROS PANTALLA.....					mE04PS010 m2 MURO PANTALLA e=40cm.T.DURO				
					Muro pantalla continuo de 0,45 m. de espesor, según NTE-CCP-7, en terreno cohesivo-duro, con 23 kg/m2 de cuantía de acero B 500 S y hormigón HA-25/P/20/I de central, para profundidades menores de 12 m., excavación de zanjas con lodos tixotrópicos (bentonita); i/p.p. de transporte de equipo mecánico, encofrado y hormigonado de muro-guía armado, de 0,70x1x0,25 y demolición del mismo, coronación de pantalla, limpieza y doblado de armaduras. Según EHE.				
							2.298,91	155,43	357.319,58
TOTAL SUBCAPÍTULO 03.06 MUROS PANTALLA.....					TOTAL SUBCAPÍTULO 03.06 MUROS PANTALLA.....				
									703.260,32



PRESUPUESTO

AMPLIACIÓN DEL APARCAMIENTO DEL HOSPITAL DA COSTA, BURELA, LUGO

CÓDIGO	DESCRIPCIÓN	CANTIDAD	PRECIO	IMPORTE	CÓDIGO	DESCRIPCIÓN	CANTIDAD	PRECIO	IMPORTE	
SUBCAPÍTULO 03.07 FORJADO					CAPÍTULO 04 ARQUITECTURA					
D38EC620	M3 HORMIGÓN ARMAR HA-25 M3. Hormigón para armar HA-25/P/20/ Ila N/mm2, con tamaño máximo del árido de 20 mm. incluso vibrado y colocado según CTE-08	1.245,50	115,96	144.428,18	E06LD010	SUBCAPÍTULO 04.01 ALBAÑILERÍA APARTADO 04.01.01 TABIQUERÍA m2 FÁB.LADRILLO 1/2 p. HUECO DOBLE Fábrica de ladrillo doble de 25x12x8 cm. de 1/2 pie de espesor recibido con mortero de cemento CEM II/B-M 32,5 R y arena 1/6, mortero tipo M-5, para revestir, i/replanteo, nivelación y aplomado, rejuntado, limpieza y medios auxiliares, s/ DB-SE-F y RC-08, medida deduciendo huecos superiores a 1 m2.	111,75	21,20	2.369,10	
D04AA250	Kg ACERO CORR. B 500-S PREFORM. Kg. Acero corrugado B 500-S, preformado en taller y colocado en obra, i/p.p. de mermas y despuntes.	125.935,00	1,05	132.231,75	D13DG110	M2 ENFOC. MAESTR. HIDRÓFUGO M 10 M2. Enfoscado maestreado y fratasado, de 20 mm. de espesor en toda su superficie, con mortero hidrófugo M 10 según UNE-EN 998-2, aplicado en paramentos horizontales y/o verticales con maestras cada metro, i/preparación y humedecido de soporte, limpieza, p.p de medios auxiliares con empleo, en su caso, de andamiaje homologado, así como distribución del material en tajos y costes indirectos.	581,05	19,58	11.376,96	
D05AC055	M2 ENCOF. MADERA LOSA MACIZA M2. Encofrado y desencofrado de forjado reticular con tableros de madera de pino de 25mm., confeccionados previamente, con puntales y sopandas, hasta 3,5 m. de altura, considerando 8 posturas.	517,52	14,25	7.374,66	D18AA100	M2 ALIC. AZULEJO BLANCO < 20X20 CM. M2. Alicatado azulejo blanco hasta 20x20 cm., recibido con mortero de cemento y arena de miga 1/6, i/piezas especiales, ejecución de ingletes, rejuntado con lechada de cemento blanco, limpieza, s/NTE-RPA-3.	87,82	24,35	2.138,42	
				TOTAL SUBCAPÍTULO 03.07 FORJADO.....					TOTAL APARTADO 04.01.01 TABIQUERÍA.....	15.884,48
D38EI015	M2 ENCOF. MADERA M2. Encofrado plano en paramentos incluso suministro, colocación y desencofrado.	1.079,13	13,35	14.406,39	E10CCD012	APARTADO 04.01.02 PAVIMENTOS m2 SOL.LOSETA HORM.COLOR 15x15x3,1 Solado de loseta de hormigón color de 15x15x3,1 cm., colocada sobre capa de arena de río de 2 cm. de espesor, recibida con mortero de cemento CEM II/B-M 32,5 R y arena 1/6 (mortero M-5), i/rejuntado con lechada de cemento CEM II/B-M 32,5 R 1/2 y limpieza, medido en superficie realmente ejecutada. Según RC-08 y condiciones del CTE, recogidas en el Pliego de Condiciones.	84,87	19,91	1.689,76	
D38EC620	M3 HORMIGÓN ARMAR HA-25 M3. Hormigón para armar HA-25/P/20/ Ila N/mm2, con tamaño máximo del árido de 20 mm. incluso vibrado y colocado según CTE-08	111,64	115,96	12.945,77	D19DD010	M2 SOLADO DE GRES 20x30 cm. C 1/2/3 M2. Solado de baldosa de gres 20x30 cm., para interiores (resistencia al deslizamiento Rd s/ UNE-ENV 12633 para: a) zonas secas, CLASE 1 para pendientes menores al 6% y CLASE 2 para pendientes superiores al 6% y escaleras, b) zonas húmedas, CLASE 2 para pendientes menores al 6% y CLASE 3 para pendientes superiores al 6% y escaleras y piscinas), recibido con mortero de cemento y arena de río M 5 según UNE-EN 998-2, i/cama de 2 cm. de arena de río, p.p. de rodapié del mismo material de 7 cm., rejuntado y limpieza, s/ CTE BD SU y NTE-RSB-7.	47,04	36,86	1.733,89	
D04AA250	Kg ACERO CORR. B 500-S PREFORM. Kg. Acero corrugado B 500-S, preformado en taller y colocado en obra, i/p.p. de mermas y despuntes.	9.582,00	1,05	10.061,10	D35AM060	M2 PINTURA EPOXI S/HORMIGÓN M2. Pintura plástica de resinas epoxi de Procolor o similar, dos capas sobre suelos de hormigón, i/lijado o limpieza, mano de imprimación especial epoxi, diluida, emplastecido de golpes con masilla especial y lijado de parches.	8.989,64	20,62	185.366,38	
				TOTAL SUBCAPÍTULO 03.08 VIGAS					D46EK030	M2 SOL. TERRAZO CHINA M. 30x30 ANTID./ANTIREFLEJ. M2. Solado de terrazo 30x30 cm., con porcentaje de reflectancia de 25-45% para interiores (resis-
				TOTAL SUBCAPÍTULO 03.08 VIGAS						
				TOTAL CAPÍTULO 03 ESTRUCTURAS.....						



PRESUPUESTO

AMPLIACIÓN DEL APARCAMIENTO DEL HOSPITAL DA COSTA, BURELA, LUGO

CÓDIGO	DESCRIPCIÓN	CANTIDAD	PRECIO	IMPORTE	CÓDIGO	DESCRIPCIÓN	CANTIDAD	PRECIO	IMPORTE
	tencia al deslizamiento Rd s/ UNE-ENV 12633 para: a) zonas secas, CLASE 1 para pendientes menores al 6% y CLASE 2 para pendientes superiores al 6% y escaleras, b) zonas húmedas, CLASE 2 para pendientes menores al 6% y CLASE 3 para pendientes superiores al 6% y escaleras), recibido con mortero de cemento y arena de 1/6, i/cama de arena de 2 cm. de espesor, p.p. de rodapié de 7 cm. del mismo material, rejuntado y limpieza, s/ CTE-DB SU y NTE-RSP-6.	173,48	32,92	5.710,96		Ud. Puerta resistente al fuego a partir de los datos obtenidos de los ensayos de resistencia al fuego con clasificación EI2/30/C5 según UNE EN-13501-2 (Integridad E: no transmisión de una cara a otra por llama o gases caliente; Aislamiento I: no transmisión de una cara a otra por transferencia de calor, con sufijo 2: para medición de distancias y temperaturas a tener en cuenta (100 mm/180º/100 mm); Tiempo t= 30 minutos o valor mínimo que debe cumplir tanto la integridad E como el aislamiento I; Capacidad de cierre automático C5; para uso s/ CTE (tabla 1.2 y 2.1 del DB-SI-1.1 y 1.2) siguiente: a) en paredes que delimitan sectores de incendios, con resistencia t de la puerta mitad del requerido a la pared en la que se encuentre, o bien la cuarta parte en caso de utilizar vestíbulos de independencia; b) puertas de locales de riesgo especial (bajo, medio o alto) en comunicación con el resto del edificio; con marcado CE y certificado y declaración CE de conformidad; de una hoja abatible de 800x2010 mm. con doble chapa de acero, i/p.p. de aislamiento de fibra mineral, cerco tipo "Z" electrosoldado de 3 mm. de espesor, mecanismo de cierre automático y herrajes de colgar y de seguridad, juntas...etc, según CTE/DB-SI 1.	13,00	161,92	2.104,96
	TOTAL APARTADO 04.01.02 PAVIMENTOS.....			194.500,99		TOTAL SUBCAPÍTULO 04.02 CARPINTERÍA.....			7.687,33
D14AP195	APARTADO 04.01.03 TECHOS M2 TECHO MODULAR PLADUR TR-13 60x60 M2. Falso techo registrable formado por placas de yeso PLADUR revestidas con vinilo blanco de 13 mm. de espesor, según U.N.E. 102-023, (PLADUR TR 13 mm.), en placas de 60x60 cm. colocadas sobre una perfilera vista de acero galvanizado, lacado en su cara vista, formada por perfiles primarios, secundarios, perfil angular de remates, piezas de cuelgue, y elementos de suspensión y fijación, así como p.p. de andamiaje y elementos de remate, según NTE-RTP.	351,36	20,68	7.266,12		TOTAL CAPÍTULO 04 ARQUITECTURA.....			236.668,13
	TOTAL APARTADO 04.01.03 TECHOS.....			7.266,12					
D35AC010	APARTADO 04.01.04 ACABADOS M2 PINTURA PLÁSTICA COLOR M2. Pintura plástica color lisa en paramentos verticales y horizontales, lavable dos manos, i/lijado y emplastecido.	38,46	7,94	305,37					
D35IA001	MI MARCADO PLAZA DE GARAJE MI. Marcado de plaza de garaje con pintura al clorocaucho, con una anchura de línea de 10 cm., i/limpieza de superficies, replanteo y encintado.	1.737,60	2,67	4.639,39					
D35AC001	M2 PINTURA PLÁSTICA BLANCA M2. Pintura plástica lisa blanca o similar en paramentos verticales y horizontales, lavable dos manos, i/lijado y emplastecido.	112,20	5,41	607,00					
D35AC140	M2 PINT. GARAJE DOS COLO. Y CENEFA M2. Pintura plástica en garaje a dos colores; zócalo inferior de 1 m. de altura con plástico tipo Proco-tex o similar en color, cenefa de 0,2 m en plástico color y resto de superficie en temple blanco, i/preparación de soporte y replanteo.	1.395,52	4,14	5.777,45					
	TOTAL APARTADO 04.01.04 ACABADOS.....			11.329,21					
	TOTAL SUBCAPÍTULO 04.01 ALBAÑILERÍA.....			228.980,80					
D21DP210	SUBCAPÍTULO 04.02 CARPINTERÍA MI BARANDA ESCALERA ALUM. B/OVAL. MI. Baranda de escalera, de aluminio anodizado en color standard, de 1,10 m. de altura, formada por pasamanos curvo de 70 mm., montantes inferiores y superiores de 40x25 mm. y barrotes ovalados de 30x16 mm. separados 12 cm., i/costes indirectos.	35,20	158,59	5.582,37					
D34JA0061	Ud PUERTA CORTAF. EI2/30/C5 1H. 800 mm.								



PRESUPUESTO

AMPLIACIÓN DEL APARCAMIENTO DEL HOSPITAL DA COSTA, BURELA, LUGO

CÓDIGO	DESCRIPCIÓN	CANTIDAD	PRECIO	IMPORTE	CÓDIGO	DESCRIPCIÓN	CANTIDAD	PRECIO	IMPORTE
<p>CAPÍTULO 05 INSTALACIONES SUBCAPÍTULO 05.01 ELECTRICIDAD</p>									
D27JP365	<p>MI CIRCUITO ELÉC. P. C. 3X4 (0,6/1Kv)</p> <p>Ml. Circuito eléctrico para el exterior o interior del edificio, realizado con tubo PVC corrugado de D=25 y conductores de cobre unipolares aislados para una tensión nominal de Rz1-K 06/1Kv y sección 3x4 mm2. para pública concurrencia, en sistema monofásico, (activo, neutro y protección), incluido p./p. de cajas de registro y regletas de conexión.</p>	1.108,53	8,44	9.355,99	D27GC001	<p>Ud TOMA DE TIERRA (PLACA)</p> <p>Ud. Toma tierra con placa galvanizada de 500x500x3 mm., cable de cobre desnudo de 1x35 mm2. conexionado mediante soldadura aluminotérmica. ITC-BT 18</p>	4,00	407,28	1.629,12
D27HA001	<p>MI DERIVACIÓN INDIVIDUAL 3x6 mm2. Cu</p> <p>Ml. Derivación individual ES07Z1-K 3x6 mm2., (delimitada entre la centralización de contadores y el cuadro de distribución), bajo tubo de PVC rígido D=32 y conductores de cobre de 6 mm2. aislados, para una tensión nominal de 750 V en sistema monofásico más protección, así como conductor "rojo" de 1,5 mm2 (tarifa nocturna), tendido mediante sus correspondientes accesorios a lo largo de la canaladura del tiro de escalera o zonas comunes. ITC-BT 15 y cumplira con la UNE 21.123 parte 4 ó 5.</p>	457,78	22,18	10.153,56	D27KA001	<p>Ud PUNTO LUZ SENCILLO</p> <p>Ud. Punto luz sencillo realizado en tubo PVC corrugado M 20/gp5 y conductor de cobre unipolar aislados para una tensión nominal de 750 V. y sección 1,5 mm2., incluido, caja registro, caja mecanismo universal con tornillo, portalámparas de obra, interruptor unipolar con tecla y marco respectivo, totalmente montado e instalado.</p>	34,00	114,30	3.886,20
E12EIAF050	<p>ud LUMINARIA FLUORESCENTE 2x58 W.</p> <p>Luminaria fluorescente de 2x58 W. con protección IP20 clase I, cuerpo de chapa de acero de 0,7 mm., pintado con pintura epoxi poliéster y secado al horno, sistema de anclaje formado por chapa galvanizada sujeta con tornillos incorporados, equipo eléctrico formado por reactancias, condensador, portalámparas, cebadores, lámpara fluorescente estándar y bornas de conexión. Totalmente instalado, incluyendo replanteo, accesorios de anclaje y conexionado. Según REBT.</p>	116,00	87,16	10.110,56	D27KH001	<p>Ud PUNTO LUZ ESCALERA</p> <p>Ud. Punto de luz escalera accionado manual y automático desde el minuterio escalera, situado en el cuadro distribución servicios comunes, realizado en tubo PVC corrugado M 20/gp5 y conductor de cobre unipolar aislado, para una tensión nominal de 750 V. y sección 1,5 mm2., incluido caja registro, caja mecanismo universal con tornillo, portalámparas de obra, pulsador escalera, tecla con símbolo luz y marco respectivo, totalmente montado e instalado.</p>	4,00	27,84	111,36
D27QA205	<p>Ud EMERG. 90 LÚM.</p> <p>Ud. Bloque autónomo de emergencia IP42 IK 04, de superficie, semiempotrado pared, enrasado pared/techo, de 90 lúm. con lámpara de emergencia 8W G5. Facil instalación mediante preplaca adaptable a caja universal. Accesorio de empotrar/enrasar con acabado blanco, cromado, dorado, grafito o madera. Sistema de Señalización regulable SDR a través de la lampara de emergencia. Indicador de carga y funcionamiento mediante led verde. Autonomia 1 hora. Equipado con batería Ni-Cd estanca de alta temperatura. Conexión de telemando. Construido según normas UNE 20-392-93 y UNE-EN 60598-2-22. Etiqueta de señalización, replanteo, montaje, pequeño material y conexionado.</p>	46,00	59,55	2.739,30	E12EGB020	<p>ud ARMARIO DISTRIB. (BTV) 4 BASES</p> <p>Armario de distribución para 4 bases tripolares verticales (BTV), formado por los siguientes elementos: envolvente de poliéster reforzado con fibra de vidrio, abierto por la base para entrada de cables, placa transparente y precintable de policarbonato, 4 zócalos tripolares verticales, aisladores de resina epoxi, pletinas de cobre de 50x10 mm2. y bornas bimetálicas de 240 mm2. Totalmente instalada, transporte, montaje y conexionado.Según REBT.</p>	1,00	1.513,40	1.513,40
D27QA215	<p>Ud EMERG. 550 LÚM.</p> <p>Ud. Bloque autónomo de emergencia IP42 IK 04, semiempotrado pared, enrasado pared/techo, de 550 lúm. con lámpara de emergencia 11W 2G7. Facil instalación mediante preplaca adaptable a caja universal. Accesorio de empotrar/enrasar con acabado blanco, cromado, dorado, grafito o madera. Sistema de Señalización regulable SDR a través de la lampara de emergencia. Indicador de carga y funcionamiento mediante led verde. Autonomia 1 hora. Equipado con batería Ni-Cd estanca de alta temperatura. Conexión de telemando. Construido según normas UNE 20-392-93 y UNE-EN 60598-2-22. Etiqueta de señalización, replanteo, montaje, pequeño material y conexionado.</p>	36,00	107,69	3.876,84	D27IC315	<p>Ud CUADRO PROTECCIÓN ASCENSORES</p> <p>Ud. Cuadro protección ascensores, previo a su cuadro mando, formado por una caja doble aislamiento con puerta y de empotrar de 24 elementos, 2 interruptores diferenciales de 40 A/4p/30m A, 2 PIAS de corte omnipolar de 25 A (III+N), 3 PIAS de corte omnipolar de 10 A (I+N) y un diferencial de 25 A/2P/30 m A, totalmente montado, instalado y conexionado.</p>	2,00	865,36	1.730,72
E12ESV010	<p>ud CUADRO PROTEC.SERV.COMUNES</p> <p>Cuadro protección servicios comunes, formado por caja, de doble aislamiento de empotrar, con puerta de 24 elementos, perfil omega, embarrado de protección, interruptor automático diferencial de 2x40</p>				D36YL505	<p>Ud CUADRO GENERAL MANDO</p> <p>Ud. Cuadro general de maniobra y protección con encendido astronómico y programable, con seccionador general, disyuntores magnetotérmicos, contador tripolar y cortacircuitos, colocado.</p>	1,00	1.581,90	1.581,90
					D27GG001	<p>MI TOMA DE TIERRA ESTRUCTURA</p> <p>Ml. Toma de tierra a estructura en terreno calizo ó de rocas eruptivas para edificios, con cable de cobre desnudo de 1x35 m2 electrodos cobrizados de D=14,3 mm. y 2 m. de longitud con conexión mediante soldadura aluminotérmica. ITC-BT 18</p>			



PRESUPUESTO

AMPLIACIÓN DEL APARCAMIENTO DEL HOSPITAL DA COSTA, BURELA, LUGO

CÓDIGO	DESCRIPCIÓN	CANTIDAD	PRECIO	IMPORTE	CÓDIGO	DESCRIPCIÓN	CANTIDAD	PRECIO	IMPORTE
		10,00	24,13	241,30		i/p.p. tubo y cableado, conexionado y probado, según CTE/DB-SI 4.			
	TOTAL SUBCAPÍTULO 05.01 ELECTRICIDAD			47.807,45					
	SUBCAPÍTULO 05.02 EXTINCIÓN DE INCENDIOS								
D34FK020	Ud CENTRAL DETECCIÓN INCENDIOS 6 Z. Ud. Central de detección de incendios 6 zonas convencional para la señalización, control y alarma de las instalaciones de incendios, con fuente de alimentación, conexión y desconexión de zonas independientes, indicadores de SERVICIO-AVERIA-ALARMA, i/juego de baterías (2X12v), totalmente instalada, según CTE/DB-SI 4.				D34FG405	Ud SIRENA ALARMA EXTERIOR Ud. Cuadro de alarma exterior óptico/acustico con sirena y piloto a 24v, autoprotegible, autoalimentada y juego de baterías (2x12v), i/p.p. tubos y cableado, conexionada y probada, según CTE/DB-SI 4.	4,00	181,20	724,80
		1,00	554,35	554,35			2,00	275,47	550,94
D34FA405	Ud DETECTOR ÓPTICO DE HUMOS Ud. Detector óptico de humos con zócalo intercambiable, indicador de funcionamiento y alarma con un radio de acción de 60 m2, según CTE/DB-SI 4, certificado AENOR totalmente instalado i/p.p. de tubos y cableado. y piloto indicador de alarma, totalmente instalado.					TOTAL SUBCAPÍTULO 05.02 EXTINCIÓN DE INCENDIOS ...			31.899,12
		58,00	150,65	8.737,70		SUBCAPÍTULO 05.03 FONTANERÍA			
D34AF005	MI TUBERÍA DE ACERO 1 1/2" MI. Tubería de acero DIN 2440 en clase negra de 1 1/2", i/p.p. de accesorios, curvas, tes, elementos de sujeción, imprimación antioxidante y esmalte en rojo, totalmente instalada.				D25AD020	Ud ACOMETIDA RED 1" -32 mm. POLIETIL. Ud. Acometida a la red general de distribución con una longitud máxima de 8 m., formada por tubería de polietileno de 1" y 10 Atm. para uso alimentario serie Hersalit de Saenger, brida de conexión, machón rosca, manguitos, llaves de paso tipo globo, válvula antirretorno de 1", tapa de registro exterior, grifo de pruebas de latón 1/2", incluso contador, según CTE/ DB-HS 4 suministro de agua.	1,00	229,14	229,14
		329,56	41,55	13.693,22					
D34AF000	Ud ACOMET. RED 2" -63 mm. POLIET Ud. Acometida a la red general de distribución con una longitud máxima de 8 m., formada por tubería de polietileno de 2" y 16 Atm. para uso alimentario serie Hersalit de Saenger, brida de conexión, machón rosca, manguitos, llaves de paso tipo globo, válvula antirretorno de 2", tapa de registro exterior, grifo de pruebas de latón de 1/2", armario homologado Cia. suministradora y contador verificado.				D25AP001	Ud CONTADOR DE AGUA FRÍA DE 1/2" Ud. Suministro e instalación de contador de agua fría de 1/2" en armario o centralización, incluso p.p. de llaves de esfera, grifo de prueba de latón rosca de 1/2", válvula antirretorno y piezas especiales, totalmente montado y en perfecto funcionamiento, según CTE/ DB-HS 4 suministro de agua.	1,00	98,00	98,00
E12PFEA020	ud EXTINTOR POLVO ABC 6 kg.PR.INC Extintor de polvo químico polivalente antibrasa de eficacia 34A/233B, de 6 kg. de agente extintor, con soporte, manómetro comprobable y boquilla con difusor. Medida la unidad instalada. Según Norma UNE de aplicación, y certificado AENOR.	1,00	927,71	927,71	D25LD050	Ud LLAVE DE COMPUERTA 1 1/2" Ud. Llave compuerta de 1 1/2" de latón roscada, totalmente instalada.	12,00	19,51	234,12
E12PFBQ010	ud BOCA INC. BIE. IPF-43 45mm.x15m. Boca de incendio equipada, B.I.E. compuesta por armario metálico de 650x500 mm., pintado en rojo bombero, válvula de barril de aluminio con manómetro, lanza variomatic, tres efectos, devanadera circular pintada, manguera tipo Superjet de 45 mm. de diámetro y 15 m. de longitud, racorada. Inscripción para usar sobre cristal USO EXCLUSIVO BOMBEROS, sin cristal. Medida la unidad instalada.	36,00	65,41	2.354,76	D34AF028	Ud VÁLVULA DE RETENCIÓN PN-1 1/2" Ud. Válvula de retención PN-1 1/2", totalmente instalada.	6,00	57,13	342,78
D34FG005	Ud PULSADOR DE ALARMA REARMABLE Ud. Pulsador de alarma tipo rearmable, con tapa de plástico basculante totalmente instalado, i/p.p. de tubos y cableado, conexionado y probado, según CTE/DB-SI 4.	12,00	245,10	2.941,20	D25DH005	MI TUBERÍA DE POLIETILENO 25 mm. 1/2" MI. Tubería de polietileno de baja densidad y flexible, de 20 mm. y 10 Atm. serie Hersalen de Saenger en color negro, UNE 53.131-ISO 161/1, i/p.p. de piezas especiales, totalmente instalada según CTE/ DB-HS 4 suministro de agua.	25,68	2,39	61,38
D34FG305	Ud CAMPANA DE ALARMA 6 seg. Ud. Campana de alarma contraincendios, para montaje interior, acústico a 24v, totalmente instalada,	12,00	117,87	1.414,44	D25DH030	MI TUBERÍA DE POLIETILENO 40 mm. 1 1/4" MI. Tubería de polietileno de baja densidad y flexible, de 40 mm. y 10 Atm. serie Hersalen de Saenger en color negro, UNE 53.131-ISO 161/1, i/p.p. de piezas especiales, totalmente instalada según CTE/ DB-HS 4 suministro de agua.	255,47	4,70	1.200,71
						TOTAL APARTADO 5.1.1 RED.....			2.166,13
						APARTADO 5.1.2 APARATOS			
					D26FF005	Ud LAVABO SOBRE ENC. 49X39 BL. Ud. Lavabo sobre encimera de de 49x39 cm. en blanco, con mezclador de lavabo modelo ó simi-			



PRESUPUESTO

AMPLIACIÓN DEL APARCAMIENTO DEL HOSPITAL DA COSTA, BURELA, LUGO

CÓDIGO	DESCRIPCIÓN	CANTIDAD	PRECIO	IMPORTE	CÓDIGO	DESCRIPCIÓN	CANTIDAD	PRECIO	IMPORTE
	lar, válvula de desagüe de 32 mm., llaves de escuadra de 1/2" cromadas y sifon individual de PVC 40 mm. y latiguillo flexible 20 cm., totalmente instalado.						12,00	176,49	2.117,88
D26NA011	Ud URINARIO MURAL CON FLUXOR Ud. Urinario con Fluxor de 3/4" y enlace urinario, totalmente instalado.	12,00	248,94	2.987,28	E16MFE040	ud PAPELERA DE REJILLA D-230mm Papelería metálica de rejilla pintada en negro, con aro protector de goma en boca y suelo para evitar que se oxide, tiene 230 mm. de diámetro.	12,00	14,68	176,16
E16ALS010	ud LAV.MINUSV.C/AP.CODOS G.MONOMAN. Lavabo especial para minusválidos, de porcelana vitrificada en color blanco, con cuenca cóncava, apoyos para codos y alzamiento para salpicaduras, provisto de desagüe superior y jabonera lateral, colocado mediante pernos a la pared, y con grifo mezclador monomando, con palanca larga, con alector y enlaces de alimentación flexibles, cromado, incluso válvula de desagüe de 32 mm., llaves de escuadra de 1/2" cromadas y latiguillos flexibles de 20 cm. y de 1/2", totalmente instalado y funcionando.	8,00	373,97	2.991,76	D24PA010	M2 ESPEJO 4 mm M2. Espejo plateado realizado con un vidrio de 4 mm. plateado por su cara posterior, incluso cantedado perimetral y taladros.	1,44	36,96	53,22
					TOTAL APARTADO 5.1.3 COMPLEMENTOS 3.008,58				
					TOTAL SUBCAPÍTULO 05.03 FONTANERÍA 20.371,59				
					SUBCAPÍTULO 05.04 SANEAMIENTO				
E16ANS020	ud INODORO MINUSVÁLIDO TANQUE BAJO Inodoro especial para minusválidos de tanque bajo y de porcelana vitrificada blanca, fijado al suelo mediante 4 puntos de anclaje, dotado de asiento ergonómico abierto por delante y tapa blancos, y cisterna con mando neumático, totalmente instalado y funcionando, incluso p.p. de llave de escuadra de 1/2" cromada y latiguillo flexible de 20 cm. de 1/2".	4,00	815,99	3.263,96	D03DA203	Ud ARQUETA SIFÓNICA 60x80x80 cm. Ud. Arqueta sifónica de 60x80x80 cm. realizada con fábrica de ladrillo macizo de 1/2 pie de espesor recibido con mortero de cemento M 5 según UNE-EN 998-2, enfoscada y bruñida en su interior, i/solera de hormigón HM-20 N/mm2, tapa de hormigón armado, y sifón según CTE/DB-HS 5.	16,00	107,52	1.720,32
D26LD001	Ud INODORO T. BAJO BLANCO Ud. de tanque bajo en blanco, con asiento pintado en blanco y mecanismos, llave de escuadra 1/2" cromada, latiguillo flexible de 20 cm., empalme simple PVC de 110 mm., totalmente instalado.	4,00	721,11	2.884,44	D03DE102	Ud SUMIDERO LONGITUDINAL DRENAJE Ud. Sumidero sifónico de hierro fundido de 25x25 cms., totalmente instalado según CTE/DB-HS 5.	6,00	36,11	216,66
D46GM025	Ud BARRA DE APOYO MURAL DE 59 cm. Ud. Barra de apoyo mural para lavabo, ó WC de 59 cm. fabricada en nylon fundido con alma de aluminio de 35 mm. de diámetro exterior en color blanco, instalada.	12,00	194,82	2.337,84	D03DC001	Ud POZO REGISTRO D-80 PROF. 1 m. Ud. Pozo de registro visible, de 80 cms. de diámetro interior y 1 m. de profundidad, formado por solera de hormigón HM-20 N/mm2, de 20 cms. de espesor, con canaleta de fondo, fábrica de ladrillo macizo de 1 pie de espesor, enfoscado y bruñido interiormente, pates de hierro, cerco y tapa de hormigón armado HA-25 N/mm2, i/excavación por medios mecánicos en terreno flojo, según CTE/DB-HS 5.	12,00	15,89	190,68
					TOTAL APARTADO 5.1.2 APARATOS..... 15.196,88				
D26VF605	APARTADO 5.1.3 COMPLEMENTOS Ud DOSIFICADOR UNIVERSAL 1 L. Ud. Dosificador de jabón universal translucido de 1L de capacidad, en color blanco con visor transparente, i/ p.p de piezas de anclaje a soporte, totalmente colocado.	12,00	21,98	263,76	U07VAF050	ud Estación bombeo SE1.100.150.75.4.51D.A Ventosa/purgador automático 3 funciones, de fundición, con brida, de 150 mm. de diámetro, colocada en tubería de abastecimiento de agua, i/juntas y accesorios, sin incluir dado de anclaje, completamente instalada.	1,00	407,94	407,94
D26XL020	Ud DISPENSADOR PAPEL TOALLA 250 M. Ud. Dispensador de papel toalla plegado de 400 servicios, metálico con acabado epoxi en blanco, incluso p.p. de mecanismo de cierre, instalado.	12,00	33,13	397,56	D25NA660	MI TUBERÍA EVAC. PVC 150 mm. SERIE B MI. Tubería de PVC de 150 mm. serie B color gris, de conformidad con UNE EN 1329 para evacuación interior de aguas calientes y residuales, i/codos, tes y demás accesorios, totalmente instalada, según CTE/ DB-HS 5 evacuación de aguas.	2,00	2.402,11	4.804,22
D26XA030	Ud SECAMANOS ELÉCTRICO CON CÉLULA Ud. Suministro e instalación de secamanos eléctrico, con carcasa de aluminio acabado en epoxi blanco y sensor automático, incluso p.p. de conexionado eléctrico.						335,75	9,71	3.260,13



PRESUPUESTO

AMPLIACIÓN DEL APARCAMIENTO DEL HOSPITAL DA COSTA, BURELA, LUGO

CÓDIGO	DESCRIPCIÓN	CANTIDAD	PRECIO	IMPORTE	CÓDIGO	DESCRIPCIÓN	CANTIDAD	PRECIO	IMPORTE
E03MA010	ud ACOMETIDA RED GRAL.SANEAMIENTO Acometida domiciliaria de saneamiento a la red general municipal, hasta una distancia máxima de 8 m., formada por: rotura del pavimento con compresor, excavación manual de zanjas de saneamiento en terrenos de consistencia dura, colocación de tubería de hormigón en masa de enchufe de campana, con junta de goma de 20 cm. de diámetro interior, tapado posterior de la acometida y reposición del pavimento con hormigón en masa HM-15/B/32, sin incluir formación del pozo en el punto de acometida y con p.p. de medios auxiliares.	1,00	243,78	243,78		das, 320 Kg. de carga nominal para un máximo de 4 personas, puerta de cabina automática y puertas de pisos automáticas. Equipo de maniobra automática simple, i/montaje y pruebas totalmente instalado, calidad media, con preinstalación de R.E.M.	2,00	17.440,69	34.881,38
				TOTAL SUBCAPÍTULO 05.04 SANEAMIENTO.....		TOTAL SUBCAPÍTULO 05.06 ASCENSORES		34.881,38	
						TOTAL CAPÍTULO 05 INSTALACIONES.....		224.551,35	
E12HCM020	SUBCAPÍTULO 05.05 VENTILACIÓN m. CONDUCTO VENT. ACE.DOUBLE P.D=125 Conducto de salida de humos con tubo de doble pared de acero inoxidable de 125 mm. de diámetro interior y 175 mm. el exterior, con aislamiento de lana de roca, i/abrazadera en las juntas de unión y material de fijación, totalmente instalado, medido en su longitud.	954,88	63,85	60.969,09					
D34FA505	Ud DETECTOR MONÓXIDO CARBONO CO Ud. Detector de monóxido de carbono (CO), con radio de acción de 300 m2, según CTE/DB-SI 4, led de alarma para concentraciones superiores de 50 p.p.m., totalmente instalada, i/p.p. de tubos y cableado.	28,00	322,21	9.021,88					
D34FK108	Ud CENTRAL DETECCIÓN CO 3 ZONAS Ud. Central microprocesador para detección instalación de monóxido de carbono de 2 zonas, con fuente de alimentación a 220v ca, con salida de 36 a 48 v cc, preparada para un máximo de 14 detectores, salida de maniobra y alarma por zonas, totalmente instalada, según CTE/DB-SI 4.	1,00	739,73	739,73					
D31FC295	Ud REJ. EXTERIOR LAMA ALUM. 1250x1225 Ud. Rejilla de intemperie de aluminio de 1250X1225 mm. con lamas fijas horizontales antilluvia y malla metálica posterior de protección anti-pájaros y anti-insectos para toma de aire o salida de aire de condensación, instalada sobre muro de fábrica de ladrillo, s/NTE-ICI-27.	2,00	490,01	980,02					
D31FA050	Ud REJILLA IMPUL.-RET. 425x165 DOBLE Ud. Rejilla de impulsión y retorno doble deflexión con compuerta de regulación de 425x165 mm., de aluminio extruído totalmente instalada, s/NTE-ICI-24/26 y marco de montaje.	144,00	41,68	6.001,92					
E12HVVH020	ud EXTRAC. HELICOIDAL 1.400 m3/h Extractor helicoidal mural para un caudal de 1.400 m3/h. con una potencia eléctrica de 55 W. y un nivel sonoro de 48 dB(A), aislamiento clase B, equipado con protección de paso de dedos y pintado anticorrosivo en epoxi-poliéster.	8,00	129,43	1.035,44					
				TOTAL SUBCAPÍTULO 05.05 VENTILACIÓN.....					78.748,08
D33AA001	SUBCAPÍTULO 05.06 ASCENSORES Ud ASCENSOR 3 PARADAS 4 PERS. 2 v Ud. Ascensor OTIS 2.000 mod. TS 4822W, con dos velocidades de 1 m/sg y 0,25 m/sg, 3 para-								



PRESUPUESTO

AMPLIACIÓN DEL APARCAMIENTO DEL HOSPITAL DA COSTA, BURELA, LUGO

CÓDIGO	DESCRIPCIÓN	CANTIDAD	PRECIO	IMPORTE	CÓDIGO	DESCRIPCIÓN	CANTIDAD	PRECIO	IMPORTE	
CAPÍTULO 06 SEÑALIZACIÓN					CAPÍTULO 07 URBANIZACIÓN EN SUPERFICIE					
SUBCAPÍTULO 06.01 INTERIOR					SUBCAPÍTULO 07.01 PAVIMENTOS					
D38IA010	MI PREMARCAJE MI. Premarcae a cinta corrida.	4.568,18	0,11	502,50	D36EA105	M3 ZAHORRA ARTIFICIAL EN SUBBASE M3. Zahorra artificial clasificada (husos Z-1 o Z-2), compactada y perfilada por medio de motoniveladora, en sub-bases, medida sobre perfil.	577,66	16,29	9.410,08	
D38IA020	M2 SUPERFICIE REALMENTE PINTADA M2. Superficie realmente pintada, con pintura reflectante y microesferas de vidrio, con máquina autopulsada.	466,15	12,85	5.990,03	D36DO005	M2 P. ADOQUÍN HOR. E=6 CM B. HOR. GRIS M2. Pavimento de acera con adoquín monocapa de hormigón espesor 6 cm. gris, sobre solera de hormigón HM-20 N/mm2. Tmáx. 40 mm. y 10 cm. de espesor, y capa intermedia de arena de 5 cm. de espesor, incluso recebado de juntas con arena, compactado de adoquín y remates.	89,68	29,17	2.615,97	
D38ID181	Ud SEÑAL CUADRADA 60X60 CM. NIVEL 1 Ud. Señal cuadrada de 60*60 cm., nivel 1, i/p.p. poste galvanizado, tornillería, cimentación y anclaje, totalmente colocada.	15,00	38,93	583,95	D38DC010	M2 GEOTEXTIL SEPARAR./ DRENAJE TS-20 M2. Geotextil , para separación de capas y con función filtrante, no tejido, formado por filamentos continuos de polipropileno estabilizado a los rayos U.V., unidos mecánicamente por un proceso de agujeteado o agujeteado con resistencia a la perforación CBR de 1.500 N, según norma EN ISO 12236 y peso 125 g/m2, según norma EN 955.	2.888,29	1,01	2.917,17	
D38IA030	MI MARCA VIAL 10 CM. MI. Marca vial reflexiva de 10 cm, con pintura reflectante y microesferas de vidrio, con máquina autopulsada.	3.093,60	0,30	928,08	E32CM410	M2 M.B.C. EN CAPA RODADURA AC 16 Surf D Mezcla bituminosa en caliente, AC 16 surf D, de granulometría continua, en capas de rodadura delgadas, con betún BM-3b 55/70, áridos con desgaste de Los Ángeles < 20, fabricada y puesta en obra, extendido y compactación, incluido filler calizo de aportación, cumpliendo norma UNE-EN 13106-1	2.888,29	32,84	94.851,44	
TOTAL SUBCAPÍTULO 06.01 INTERIOR				8.004,56	TOTAL SUBCAPÍTULO 07.01 PAVIMENTOS.....					131.052,47
D38IA010	MI PREMARCAJE MI. Premarcae a cinta corrida.	2.071,20	0,11	227,83	D99AA453	M2 CAPA HORMIGÓN FORMACIÓN PENDIENTES Solera de hormigón en masa de 5 cm. de espesor, realizada con hormigón HM-15/P/20, de central, i/vertido, curado, colocación, p.p. de juntas, aserrado de las mismas y fratasado. Según la normativa vigente EHE-08.	2.888,29	7,36	21.257,81	
D38IA020	M2 SUPERFICIE REALMENTE PINTADA M2. Superficie realmente pintada, con pintura reflectante y microesferas de vidrio, con máquina autopulsada.	206,16	12,85	2.649,16	SUBCAPÍTULO 07.02 DRENAJE					
D38ID130	Ud SEÑAL TRIANGULAR P 90 NIVEL 1 Ud. Señal reflectante triangular nivel 1, tipo P L=90 cm., i/p.p. poste galvanizado, tornillería, cimentación y anclaje, totalmente colocada.	1,00	135,96	135,96	D03DE102	Ud SUMIDERO LONGITUDINAL DRENAJE Ud. Sumidero sifónico de hierro fundido de 25x25 cms., totalmente instalado según CTE/DB-HS 5.	6,00	36,11	216,66	
D38IC010	M3 CIMENTACIÓN DE SEÑALES M3. Cimentación para señales, i/excavación y hormigonado.	0,39	124,77	48,66	D25TD065	Ud SUMIDERO SIFÓNICO 20X20 INOX. Ud. Sumidero sifónico de acero inoxidable de 20x20 cm., totalmente instalado.	8,00	90,12	720,96	
TOTAL SUBCAPÍTULO 06.02 EXTERIOR.....				3.061,61	D36RC505	PA CONEXIÓN RED ABASTECIMIENTO P.A. Conexión de la red de agua de la urbanización a la red de abastecimiento general (depósito, red municipal, ...etc), totalmente terminada.	1,00	2.120,00	2.120,00	
TOTAL CAPÍTULO 06 SEÑALIZACIÓN				11.066,17	D36WC008	MI TUBO DRENAJE PVC D= 100 mm.				



PRESUPUESTO

AMPLIACIÓN DEL APARCAMIENTO DEL HOSPITAL DA COSTA, BURELA, LUGO

CÓDIGO	DESCRIPCIÓN	CANTIDAD	PRECIO	IMPORTE	CÓDIGO	DESCRIPCIÓN	CANTIDAD	PRECIO	IMPORTE
	MI. Canalización para drenaje de PVC ranurada OLFLEX de SAENGER de D=100 mm., color amarillo, incluso relleno con material filtro silíceo.				08.01	CAPÍTULO 08 SEGURIDAD Y SALUD u SEGURIDAD Y SALUD			
		126,46	20,14	2.546,90		Seguridad y salud en la Construcción de la Obra, según lo calculado en el Anexo correspondiente.			
D36HA105	MI SUMIDERO TRANSVERSAL MI. Sumidero transversal en calzada a base de canaletas de fundición de 750x330 mm. para desagüe de pluviales, incluso conexión a la red general de saneamiento.						1,00	39.008,74	39.008,74
		24,05	236,14	5.679,17		TOTAL CAPÍTULO 08 SEGURIDAD Y SALUD			39.008,74
	TOTAL SUBCAPÍTULO 07.02 DRENAJE			11.283,69					
	SUBCAPÍTULO 07.03 CUBIERTAS ACCESOS PEATONALES								
mE09IMP060	m2 CUB.PANEL CHAPA TIPO HALNY PRE+GAL-30 I/REM PUR Cubierta formada por panel de chapa de acero tipo Halny en perfil comercial, prelacada la cara exterior y galvanizada la cara interior de 0,6 mm. con un espesor total de 30 mm. sobre correas metálicas, i/p.p. de solapes, tapajuntas, accesorios de fijación, limahoyas, cumbrera, remates laterales, encuentros de chapa prelacada de 0,6 mm. y 500 mm. de desarrollo medio, instalado, i/medios auxiliares y elementos de seguridad, s/NTE-QTG-8,9,10 y 11. Medida en verdadera magnitud.								
		58,00	45,39	2.632,62					
	TOTAL SUBCAPÍTULO 07.03 CUBIERTAS ACCESOS PEATONALES.....			2.632,62					
	TOTAL CAPÍTULO 07 URBANIZACIÓN EN SUPERFICIE.....			144.968,78					



PRESUPUESTO

AMPLIACIÓN DEL APARCAMIENTO DEL HOSPITAL DA COSTA, BURELA, LUGO

CÓDIGO	DESCRIPCIÓN	CANTIDAD	PRECIO	IMPORTE	CÓDIGO	DESCRIPCIÓN	CANTIDAD	PRECIO	IMPORTE
09.01	CAPÍTULO 09 GESTIÓN DE RESIDUOS u GESTIÓN DE RESIDUOS Partida alzada de abono íntegro para la gestión de residuos, según el presupuesto calculado en el anejo correspondiente.				10.01	CAPÍTULO 10 PARTIDAS ALZADAS u MANTENIMIENTO DEL TRÁFICO Y SEÑALIZACIÓN DE DESVÍOS Partida alzada de abono íntegro para o mantemento do tráfico e sinalización dos desvíos durante as obras.			
		1,00	4.316,99	4.316,99			1,00	4.240,00	4.240,00
	TOTAL CAPÍTULO 09 GESTIÓN DE RESIDUOS			4.316,99	10.02	u ACOMETIDA ELÉCTRICA Y DERECHOS DE ENGANCHE Partida alzada de abono íntegro para executar a acometida eléctrica e obter os dereitos de enganche necesarios.			
							1,00	4.240,00	4.240,00
					10.05	u LIMPIEZA Y TERMINACIÓN DE OBRAS Partida alzada de abono íntegro para a limpeza e terminación das obras.			
							1,00	9.540,00	9.540,00
						TOTAL CAPÍTULO 10 PARTIDAS ALZADAS			18.020,00
						TOTAL			2.139.429,41



RESUMEN DE PRESUPUESTO

AMPLIACIÓN DEL APARCAMIENTO DEL HOSPITAL DA COSTA, BURELA, LUGO

CAPITULO	RESUMEN	EUROS	%
01	TRABAJOS PREVIOS.....	1.868,64	0,09
02	MOVIMIENTO DE TIERRAS.....	277.360,16	12,96
03	ESTRUCTURAS.....	1.181.600,45	55,23
04	ARQUITECTURA.....	236.668,13	11,06
05	INSTALACIONES.....	224.551,35	10,50
06	SEÑALIZACIÓN.....	11.066,17	0,52
07	URBANIZACIÓN EN SUPERFICIE.....	144.968,78	6,78
08	SEGURIDAD Y SALUD.....	39.008,74	1,82
09	GESTIÓN DE RESIDUOS.....	4.316,99	0,20
10	PARTIDAS ALZADAS.....	18.020,00	0,84
	TOTAL EJECUCIÓN MATERIAL	2.139.429,41	
	13,00 % Gastos generales.....	278.125,82	
	6,00 % Beneficio industrial.....	128.365,76	
	SUMA DE G.G. y B.I.	406.491,58	
	TOTAL PRESUPUESTO BASE LICITACIÓN	2.545.920,99	
	21,00% I.V.A.....	534.643,41	
	TOTAL PRESUPUESTO BASE LICITACIÓN CON IVA	3.080.564,40	

Asciende el presupuesto general a la expresada cantidad de **TRES MILLONES OCHENTA MIL QUINIENTOS SESENTA Y CUATRO EUROS con CUARENTA CÉNTIMOS**

A CORUÑA, Septiembre de 2014

El autor del proyecto