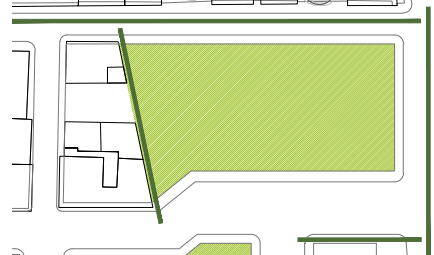
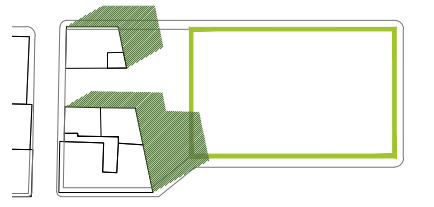


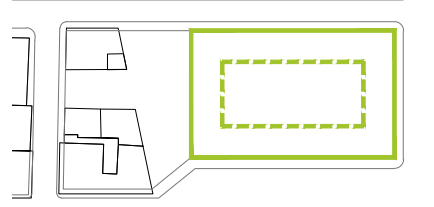
generación del volumen



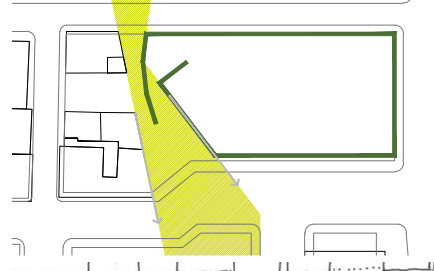
frentes edificados en torno a mi parcela



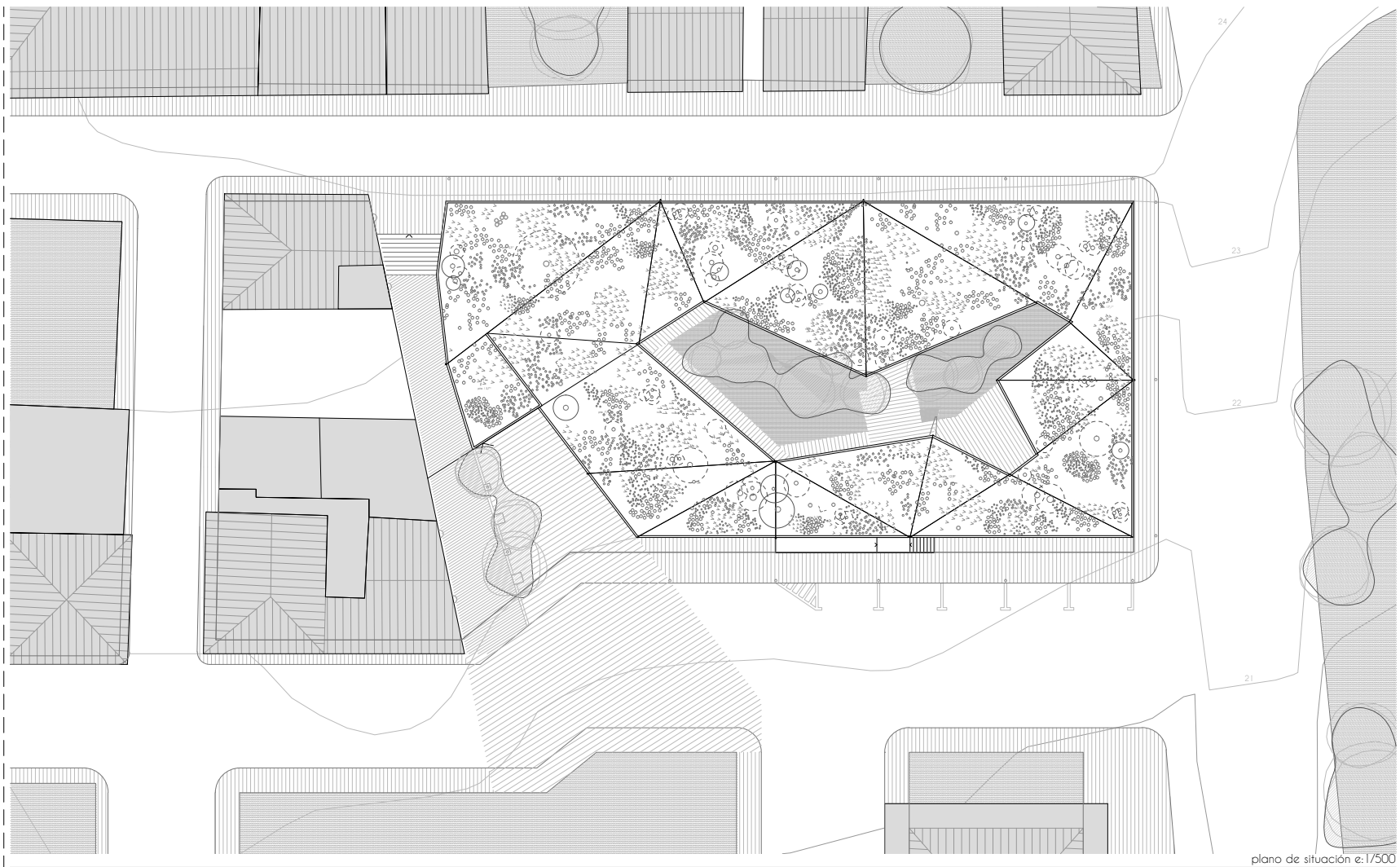
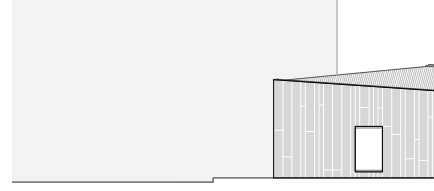
separación de las medianeras - huir de la sombra arrojada



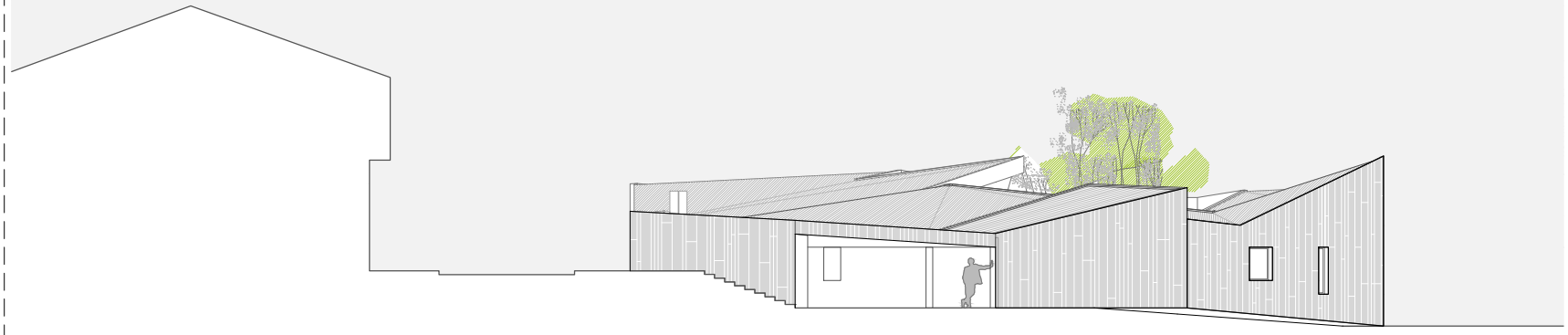
cerrarse al exterior edificado - abrirse a un patio central



creación de espacio público - acceso - membrana edificio público



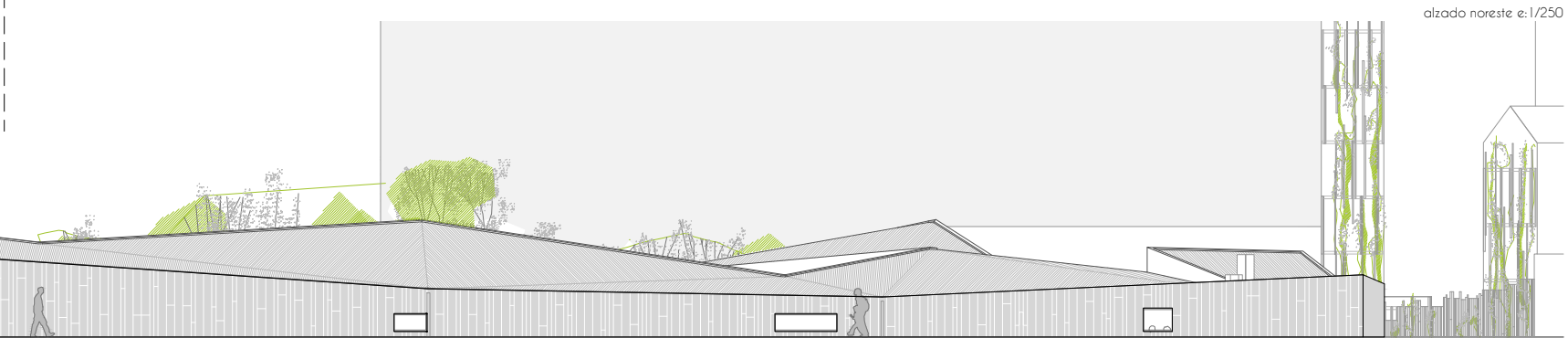
plano de situación e: 1/500



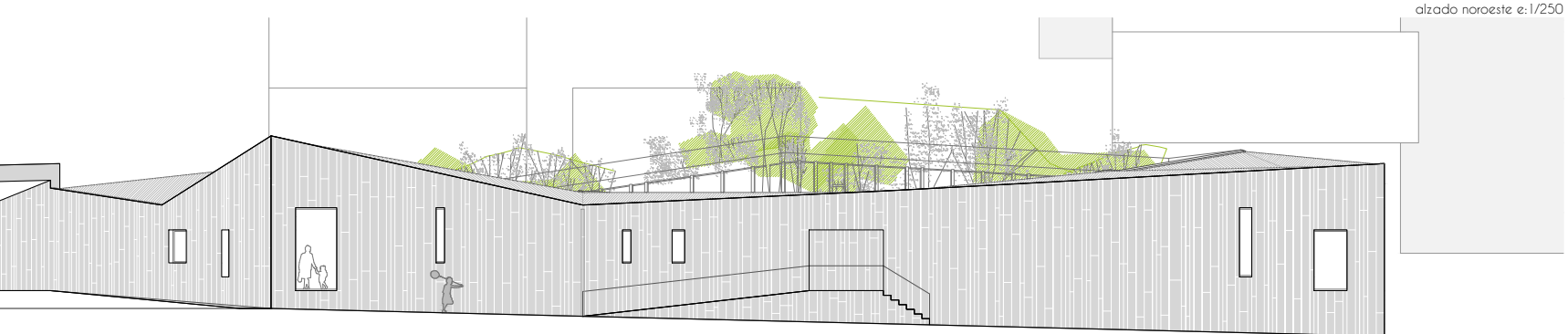
alzado suroeste e: 1/250



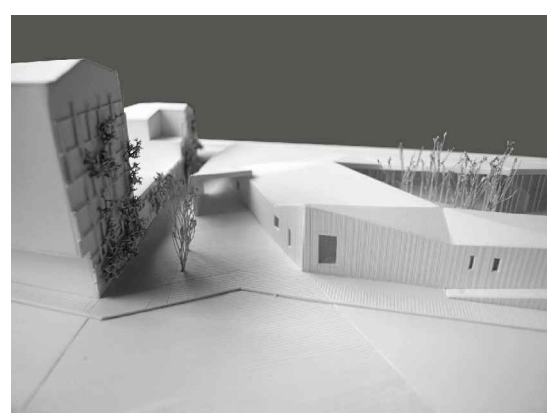
alzado noreste e: 1/250



alzado noroeste e: 1/250



alzado sureste e: 1/250



raquel durán puente

tutor josé manuel rosales noves

escuela infantil en arteixo, a coruña

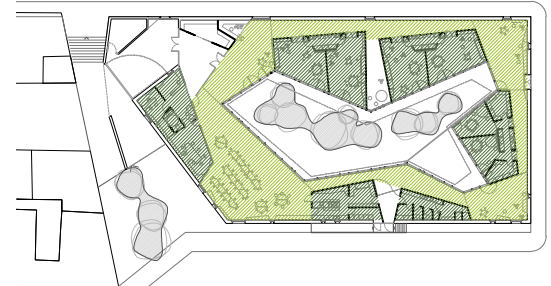
A3 resumen 01



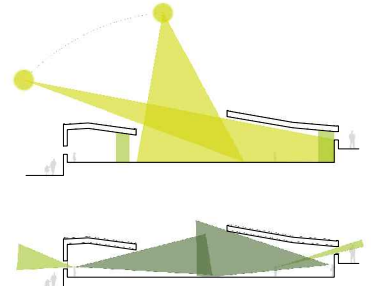


1. cuarto de instalaciones 2. vestíbulo exterior 3. vestíbulo interior 4. cuarto guarda-carritos 5. conserjería
 6. dirección 7. sala profesores 8. aseo profesores 9. cocina 10. despensa 11. cuarto basuras 12. lavandería 13. vestuarios
paquete aulas 0-1: 14. aula A 15. siesta A 16. aula B 17. siesta B 18. zona higiene 19. rincón 0-1
paquete aulas 1-2: 20. aula C 21. aula D 22. zona higiene 23. rincón 1-2
paquete aulas 2-3: 24. aula E 25. aula F 26. zona higiene 27. rincón 2-3
 28. sala de usos múltiples 29. rincón de lectura 30. almacenaje 31. patio exterior espacio independizable 0-1 32. patio exterior

planta arquitectura e:1/250



esp. de circulación < altura libre, a norte / esp. de estancia > altura libre, a sur



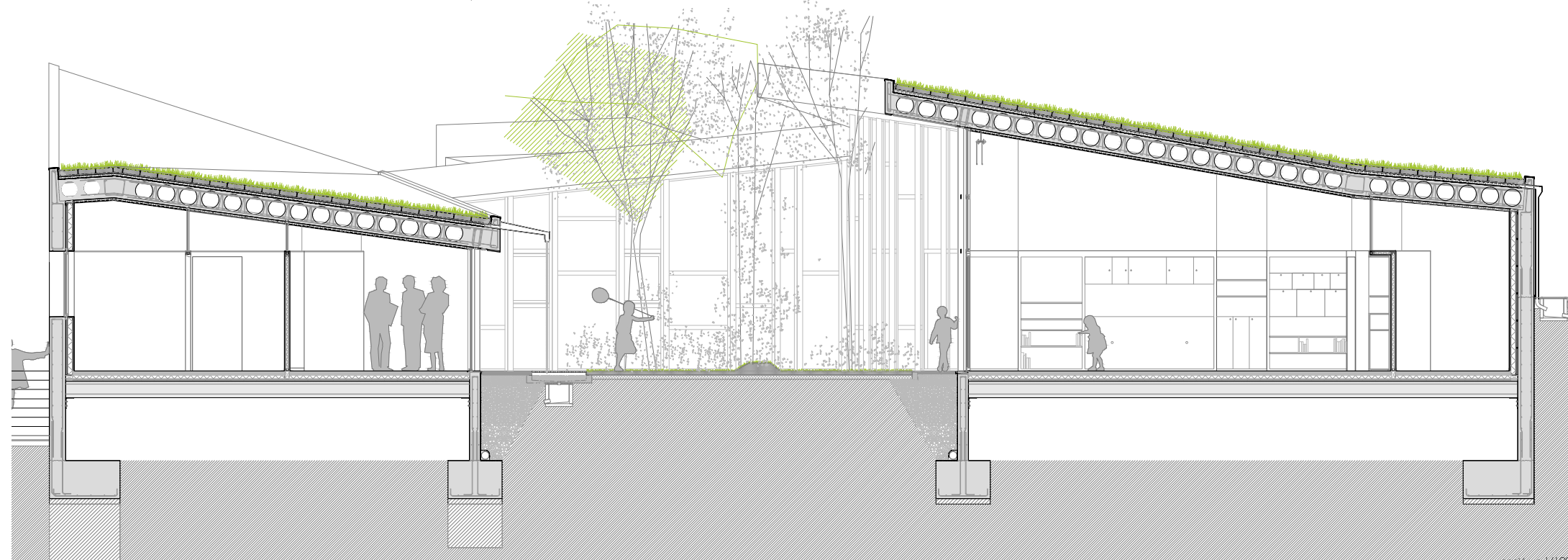
busqueda de soleamiento óptimo en las aulas y el patio
 separación de las calles colindantes



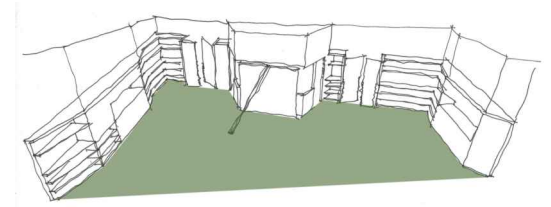
servicios pegados a muro perimetral / aulas y esp. intersticiales pegados a patio



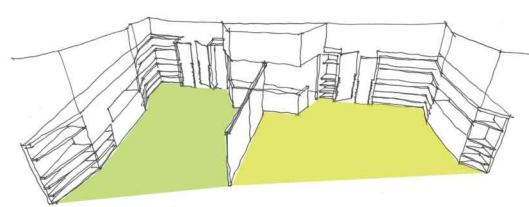
● administración ● servicios internos ● aulas



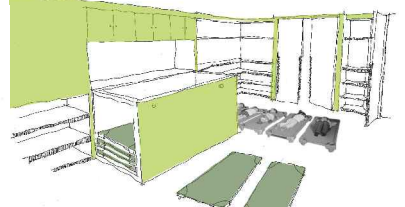
sección e:1/100



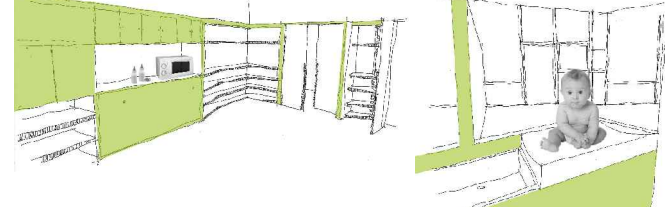
paquetes de aulas por edades, cajas independientes, muro de servicio generador



espacio dividido en dos, fácilmente fusionable, tabiques móviles



muro servidor, contenedor, transformador del espacio



zona de higiene compartida



raquel durán puente



tutor josé manuel rosales noves



escuela infantil en arteixo, a coruña



A3 resumen 02

