

VISTAS DE LA HABITACION TIPO
EL MOBILIARIO COMO DEFINIDOR DE UN ESPACIO ABIERTO DONDE TODAS LAS ZONAS DE USO PARTICIPAN DE UNA RELACION DIRECTA CON LA LUZ Y EL PAISAJE

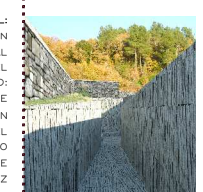
RECORRIDO Y EMOCION

RECURSO: LUZ Y PAISAJE
ESTRATEGIA: PRESENCIA Y AUSENCIA

APARCAMIENTO-RECEPCION

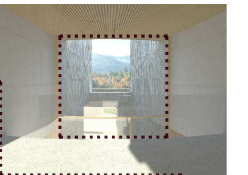
RAMPA-RECEPCION

RAMPA PEATONAL:
SENSACION CAMBIANTE AL AVANZAR EN EL RECORRIDO;
PERDIDA DE RELACION HORIZONTAL CON EL PAISAJE - AUMENTO DE SENSACION DE ESTRECHEZ



MITAD DE RECORRIDO:

ENCUADRE SOBRE EL PAISAJE - PAUSA



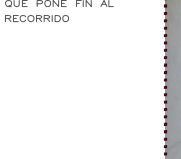
INICIO RECORRIDO:

LUZ DE FONDO - PUNTO DE LLAMADA



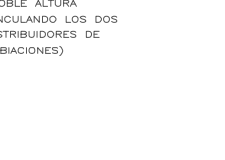
ACCESO HABITACION:

PAISAJE ENCUADRADO - EMOCION ULTIMA QUE PONE FIN AL RECORRIDO



MITAD DE RECORRIDO:

ENCUADRE SOBRE EL PAISAJE - PAUSA (DOBLE ALTURA VINCULANDO LOS DOS DISTRIBUIDORES DE HABITACIONES)

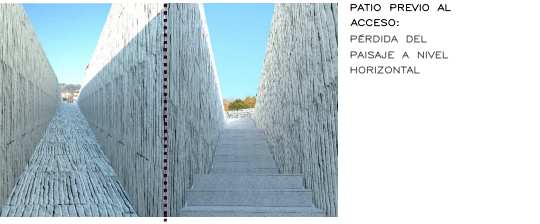


INICIO RECORRIDO:

LUZ DE FONDO - PUNTO DE LLAMADA



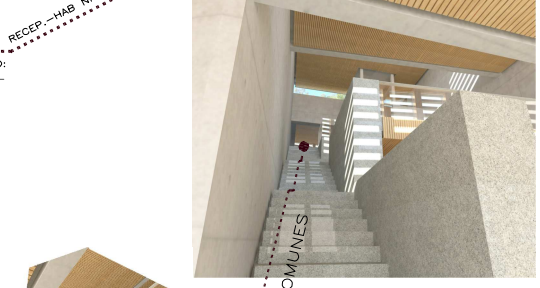
ACCESO EN COCHE: TERRAZAS-MIRADOR-ESCALONADAS SOBRE EL PAISAJE. PANORAMICA - PRIMER CONTACTO CON EL LUGAR



ESCALERA: ENCUADRE NUCLEO CABANEAS



PATIO PREVIO AL ACCESO: PERDIDA DEL PAISAJE A NIVEL HORIZONTAL



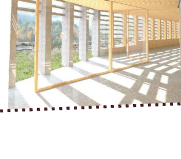
ACCESO HOTEL: ENTREPLANTA (NIVEL 0 / NIVEL +1) RECUPERACION DE LA PANORAMICA DEL LUGAR, COINCIDIENDO CON EL ANTIGUO PUNTO DE ACCESO A LA PARCELA AGRICOLA. VESTIBULO ESCALONADO: VAGADO INTERIOR DE LOS TRES BANCALES QUE GENERAL EL PROYECTO



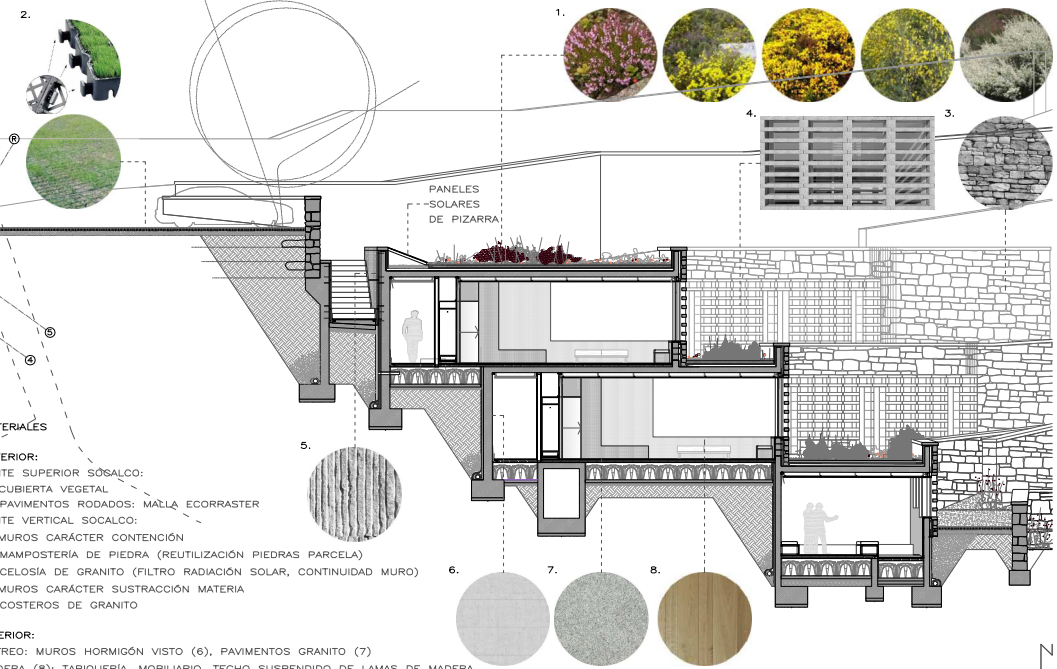
RECEP.-ESPACIOS COMUNES

ZONAS COMUNES:

PROLONGACION EXTERIOR A TRAVES DE PUERTAS CORREDERAS



SECCION CONSTRUCTIVA: APARCAMIENTO/HABITACIONES/SALON



MATERIALES

EXTERIOR:
LIMITE SUPERIOR SÓCALCO:
1. CUBIERTA VEGETAL
2. PAVIMENTOS RODADOS: MALLA ECCRASTER
LIMITE VERTICAL SÓCALCO:
- MUROS CARÁCTER CONTENCIÓN
3. MAMPOSTERÍA DE PIEDRA (REUTILIZACIÓN PIEDRAS PARCELA)
4. CELOSÍA DE GRANITO (FILTRO RADIACION SOLAR, CONTINUIDAD MURO)
- MUROS CARÁCTER SUSTRACCION MATERIA
5. COSTEROS DE GRANITO

INTERIOR:
PÉTREO: MUROS HORMIGÓN VISTO (6), PAVIMENTOS GRANITO (7)
MADERA (8): TABIQUERÍA, MOBILIARIO, TECHO SUSPENDIDO DE LAMAS DE MADERA