

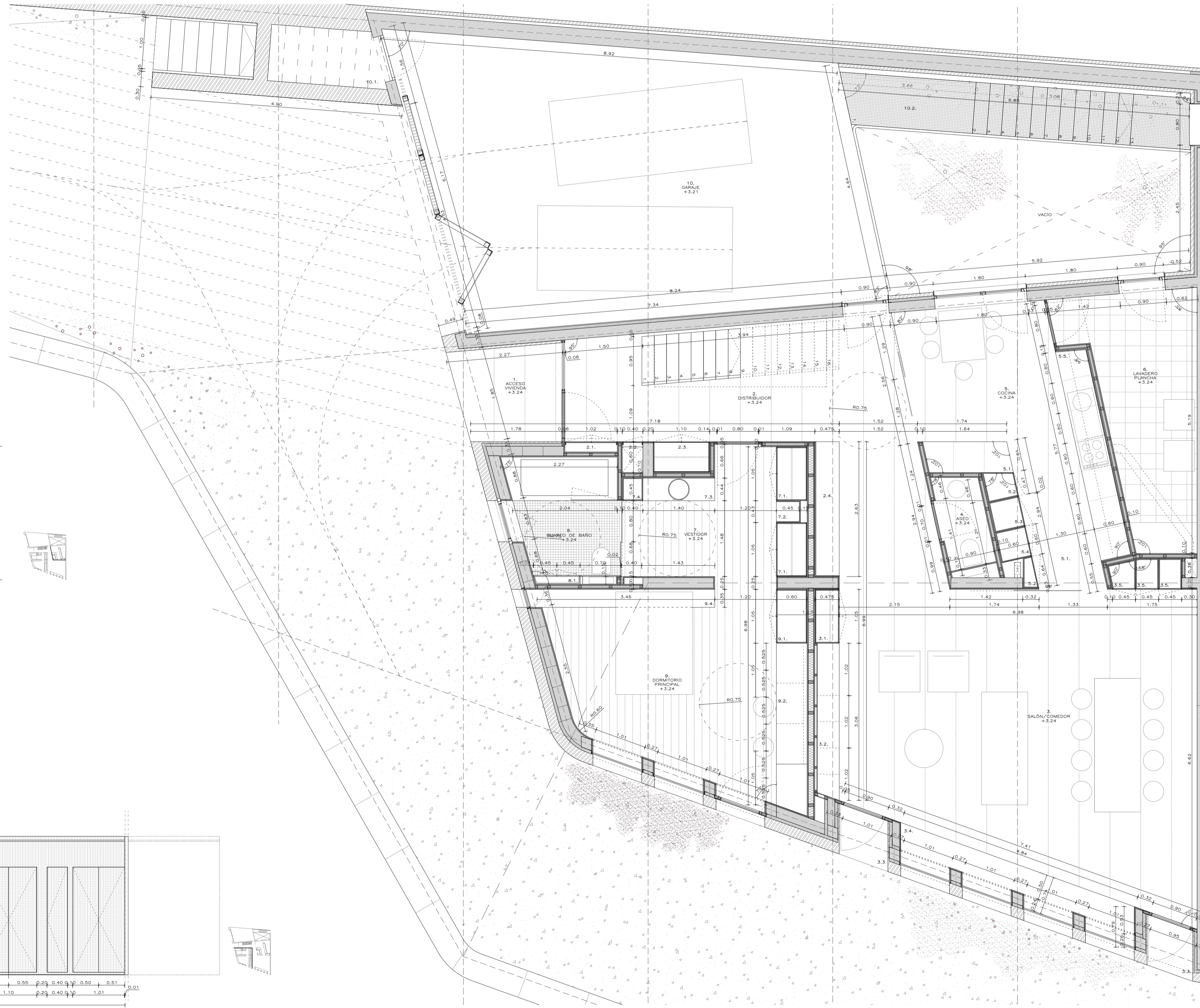
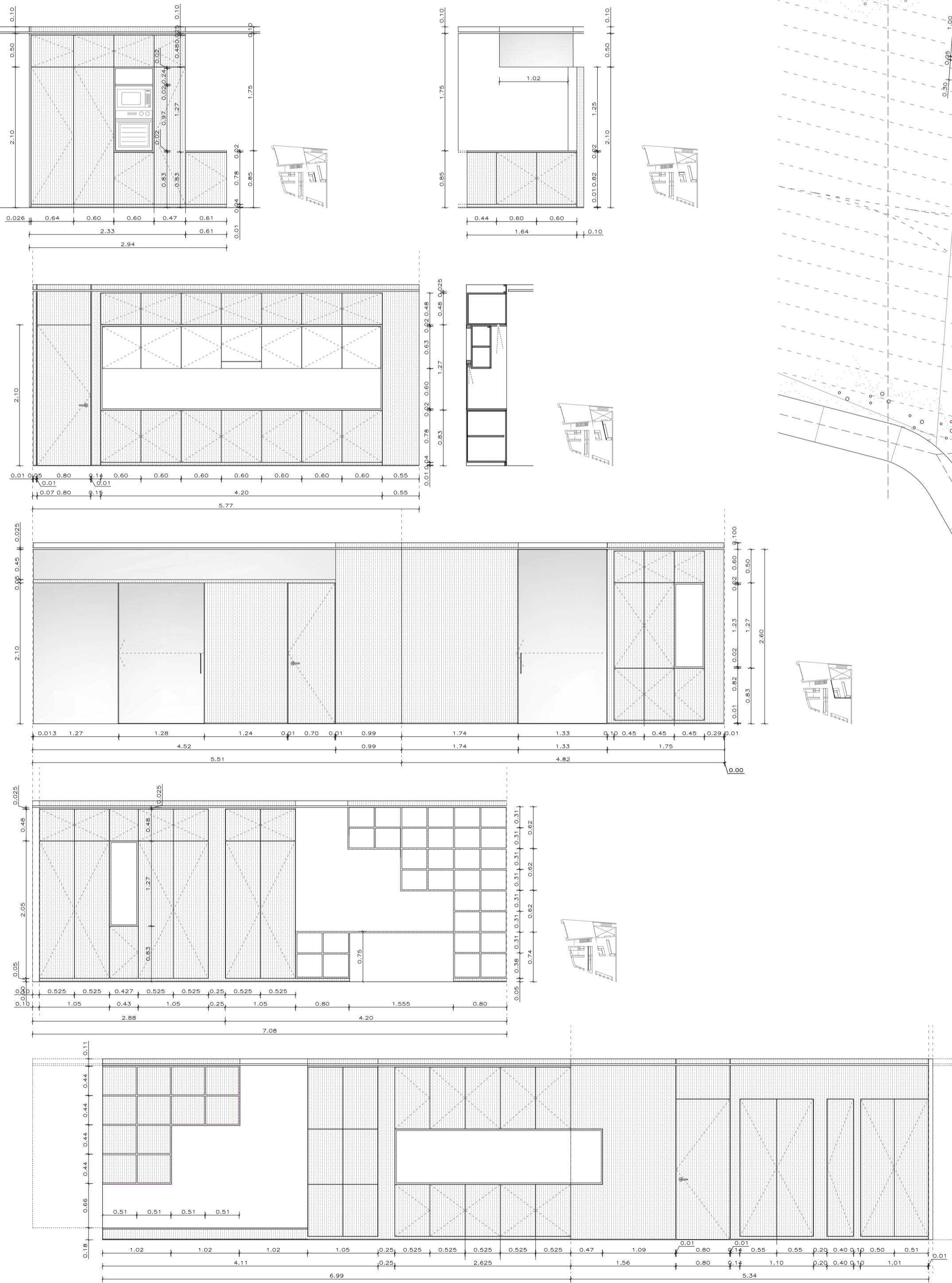
A.6 DESARROLLO VIVIENDA

A.6.1 PLANTA DE ACCESO

A.6.2 PLANTA ALTA



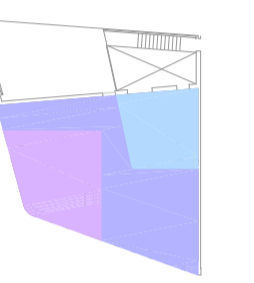
ALZADOS INTERIORES:  
SE HAN DISEÑADO SIGUIENDO LOS CONCEPTOS DE ESCALONAMIENTO Y SUSTRACCIÓN.  
CONTIENEN EL MOBILIARIO INTEGRADO Y LOS ACCESOS A LAS ESTANCIAS SERVIDORES Y PRIVADAS.



LEYENDA

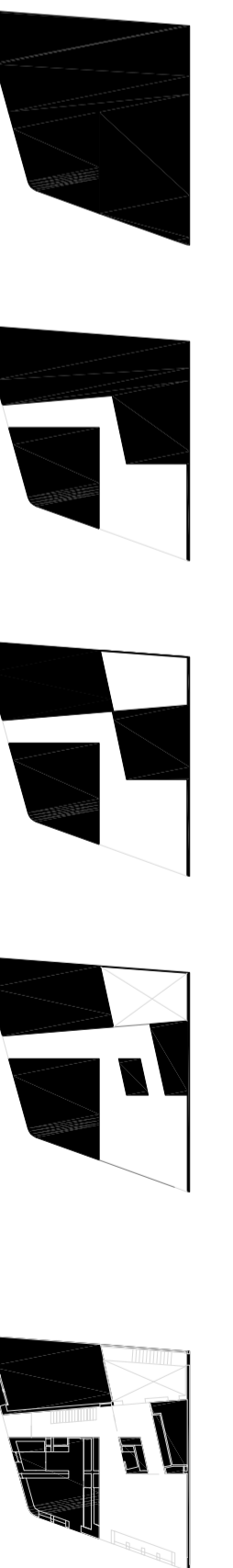
- ZONA COMUN
  - 1. ACCESO
  - 2. DISTRIBUIDOR
  - 2.1. CUADRO ELECTRICO
  - 2.2. PARED INSTALACIONES
  - 2.3. ARMARIO
  - 2.4. ALMACENAJE
  - 3. SALON/COMEDOR
  - 3.1. ALMACENAJE
  - 3.2. ZONA TV - ESTANTERIAS
  - 3.3. ACCESO A TERRAZA
  - 3.4. MUEBL/ASENTOS EN VENTANA
  - 3.5. ALMACENAJE COMEDOR
- ZONA SERVICIOS
  - 4. ASEO
  - 5. COCINA
  - 5.1. MUEBLE BAO CON CONEXION PARA TV.
  - 5.2. ALMACENAJE (MUEBLE ALTO CERRADO)
  - 5.3. MUEBLE ALTO CON INSTALACION HORNO-MICROONDAS
  - 5.4. FREGADERO
  - 5.5. PREPARADO COMIDAS
  - 6. LAVADERO/PLANCHIA
- ZONA PRIVADA PROPIETARIOS
  - 7. VESTIDOR
  - 7.1. ROPERO
  - 7.2. MUEBLE CON HUECO
  - 7.3. GAMBES
  - 7.4. ALMACENAJE LAVABO
  - 8. CUARTO DE BAO
  - 8.1. ALMACENAJE
  - 9. QUARTERO PRINCIPAL
  - 9.1. ALMACENAJE ROPIA DE CAMA
  - 9.2. ESCRITORIO - ESTANTERIAS
- ZONA EXTERIOR CERRADA
  - 10. GARAJE
  - 10.1. ALMACENAJE
  - 10.2. CONEXION PRIVADA VIVIENDA-HOTEL

ESQUEMA FUNCIONAL

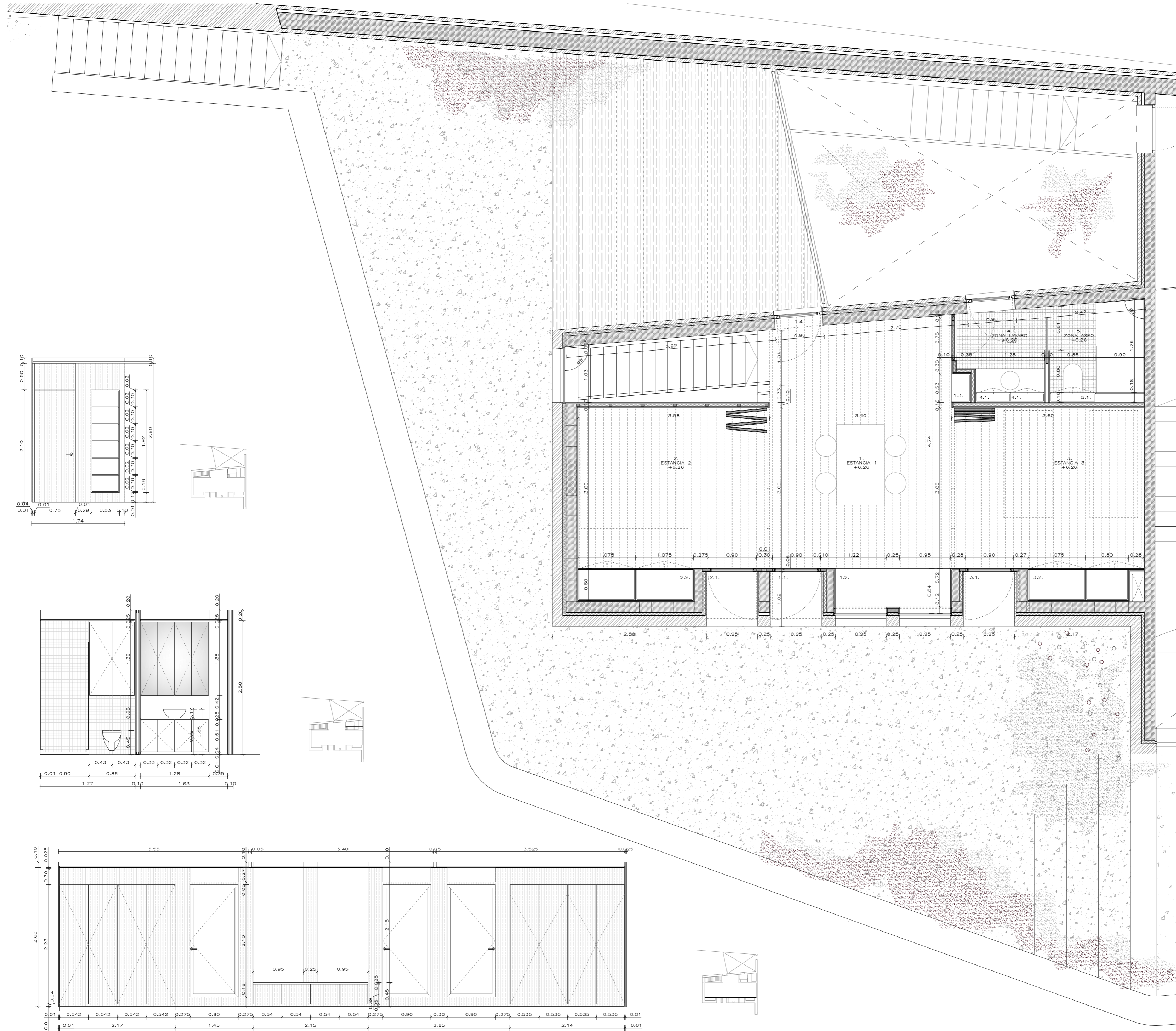


ESQUEMA ESPACIAL

- 1. MATERIA EN BRUTO:  
PORCION DE BANCAL DENTRO DEL COMUNITO
- 2. SUSTRACCIÓN  
HORIZONTAL 1:  
DESDE EL ACCESO AL OESTE BUSCANDO LAS VISTAS Y EL SOL AL SUR. DEFINICION DE LA ZONA DE ESTAR COMUN
- 3. SUSTRACCIÓN  
VERTICAL:  
GENERACION PATIO EN ZONA SERVICIOS. COMUNICACION PRIVADA VIVIENDA-HOTEL
- 4. SUSTRACCIÓN  
HORIZONTAL 2:  
BOSQUEDA DE LA LUZ Y VENTILACION HACIA EL PATIO. FLUJOS DE CIRCULACIONES ZONA SERVICIO - ZONA ESTAR COMUN
- 5. HABITABILIDAD DE LA MATERIA:  
DEFINICION DE LOS ESPACIOS DE SERVICIO, MOBILIARIO Y ESPACIOS PRIVADOS DENTRO DE LAS PORCIONES DE MATERIA QUE EN NEGATIVO DEFINEN EL ESPACIO DE USO COMUN







LA PLANTA SUPERIOR DE LA VIVIENDA SE DOTA DE MÁXIMA FLEXIBILIDAD PARA PODER SER ADAPTADA A LAS DISTINTAS POSIBILIDADES DE USO DE LA VIVIENDA A LO LARGO DE SU VIDA ÚTIL.

LEYENDA

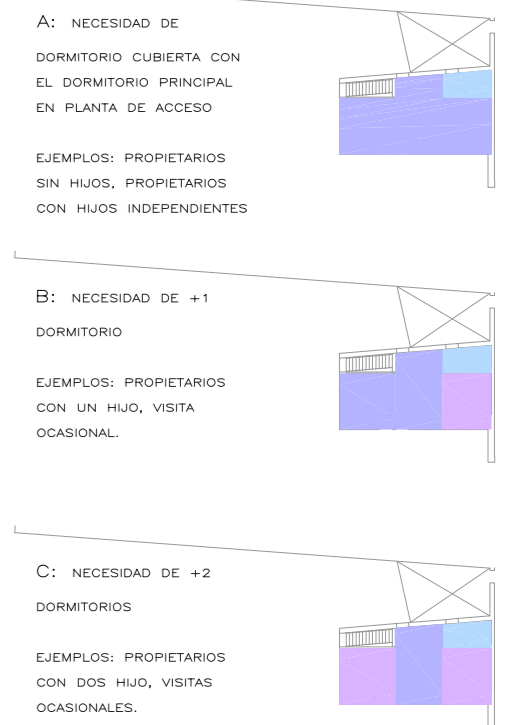
- ESPACIO POLIVALENTE (ESTUDIO, SALA DE JUEGOS, ETC.)
- ZONA SERVICIOS
- ZONA SUSCEPTIBLE DE CERRARSE PARA GENERAR DORMITORIO

1. ESTANCIA 1  
1.1. ACCESO A TERRAZA EXTERIOR  
1.2. MUEBLE EN TORNO A VENTANA (ALMACENAJE-ASIENTO)  
1.3. ESTANTERÍA  
1.4. ACCESO EXTERIOR DESDE PATIO

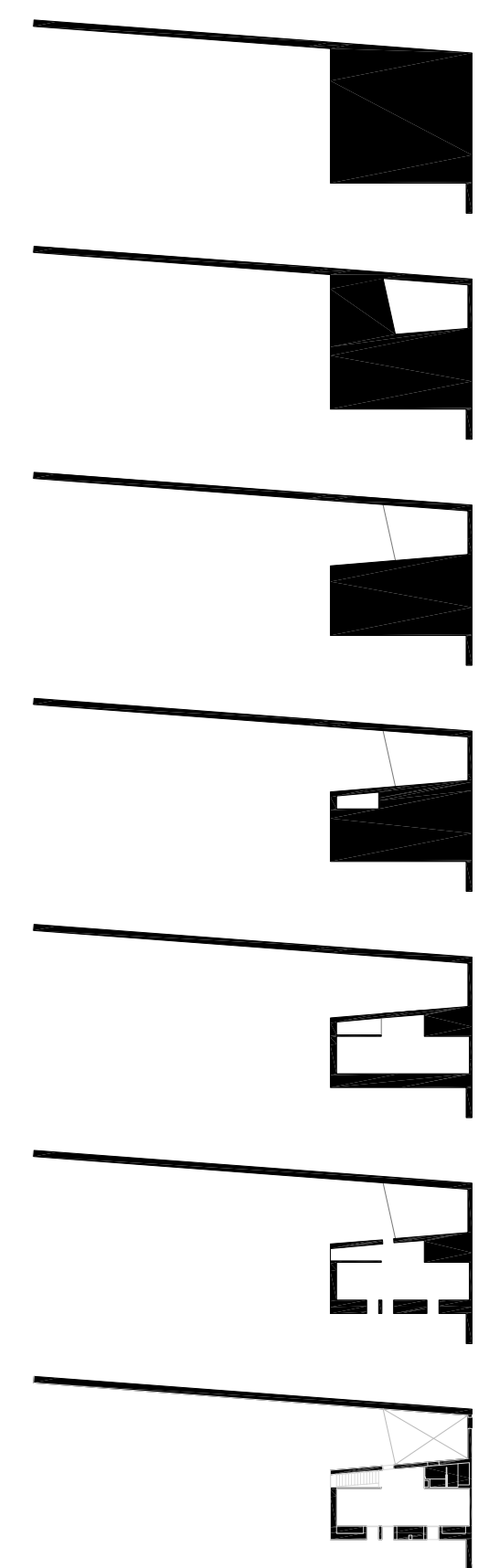
4. ZONA LAVABO  
4.1. ALMACENAJE LAVABO: MUEBLE CON PUERTA DE ESPEJO
5. ZONA ASEO  
5.1. ALMACENAJE ASEO: MUEBLE INTEGRADO EN LA PARTE SUPERIOR DE LA CISTERNA EMPOTRADA

2. ESTANCIA 2  
2.1. ACCESO A TERRAZA EXTERIOR  
2.2. ALMACENAJE
3. ESTANCIA 3  
3.1. ACCESO A TERRAZA EXTERIOR  
3.2. ALMACENAJE

ESQUEMA FUNCIONAL  
HIPÓTESIS DE FUNCIONAMIENTO A LO LARGO DEL TIEMPO



ESQUEMA ESPACIAL



1. MATERIA EN BRUTO:  
PORCIÓN DE BANCAL DENTRO DEL CONJUNTO

2. SUSTRACCIÓN VERTICAL 1:  
GENERACIÓN DE PATIO

3. SUSTRACCIÓN HORIZONTAL 1:  
GENERACIÓN DE TERRAZA TRASERA

4. SUSTRACCIÓN VERTICAL 2:  
APERTURA ESPACIO DESDE PLANTA BAJA HACIA SUPERIOR

5. SUSTRACCIÓN HORIZONTAL 2:  
GENERACIÓN ESPACIO PRINCIPAL

6. SUSTRACCIONES HORIZONTALES:  
PERFORACIÓN MUROS  
RELACION CON EXTERIOR

7. HABITABILIDAD DE LA MATERIA:  
DEFINICIÓN DE LOS ESPACIOS DE SERVICIO Y MOBILIARIO DENTRO DE LAS PORCIONES DE MATERIA QUE EN NEGATIVO DEFINEN EL ESPACIO DE USO PRINCIPAL