

- A. Claustro
- B. Ampliación monasterio
- C. Espacio público, plaza
- D. Zona de juegos infantiles
- E. Espacio de ferias temporales

situación escala 1:1500



La reforma y ampliación del monasterio mequitarista se entiende como una capa más de su historia que pone en valor su historia y sus cualidades histórico-constructivas.

El mecanismo proyectual para la manzana es continuar con el sistema de plataformas favoreciendo el tránsito entre las dos cotas mediante rampas de conexión inexistentes en la actualidad. Estas plataformas se llenan de espacio público de tránsito y verde que pone en valor la ciudad. En la plataforma cercana a la intervención se plantea como un espacio de estancia y paseo que nos acerca al monasterio. En una cota inferior se muestra la segunda plataforma más conectada con la actividad de la ciudad y que plantea espacios de reunión temporales para dar sentido y uso al espacio público.

El programa de la ampliación se organiza tratando de agrupar lo máximo posible los espacios de recepción, sala de conferencias y de exposición en un mismo volumen destinados a un mismo tipo de visitante y al mismo tiempo posibilitar una relación directa y ordenada entre todas ellas. Interiormente se conecta con el edificio existente creando circulaciones continuas en la planta semisótano en torno al claustro central, haciendo que el movimiento en el interior de la ampliación sea sencilla y fácilmente comprensible por cualquier usuario. La sala de conferencias y espacio de exposiciones temporales se sitúan en la planta semisótano de la ampliación para permitir una relación directa con el claustro.

El resto de las áreas de coworking y oficinas que por su configuración lo permiten, se distribuyen en planta primera y segunda de forma lineal en torno al claustro, agrupadas por familias y fácilmente identificables.

En planta baja se recupera el espacio exterior abierto vinculado a plaza pública que orienta el edificio a este espacio urbano. En la última planta del monasterio se sitúa la cafetería con unas vistas agradables a la ciudad de Viena que termina la intervención.



dibujo previo, intenciones del proyecto.

perspectiva del conjunto desde el espacio público

Idea del proyecto

La idea es usar la escala como herramienta para un cambio de programa de la edificación.

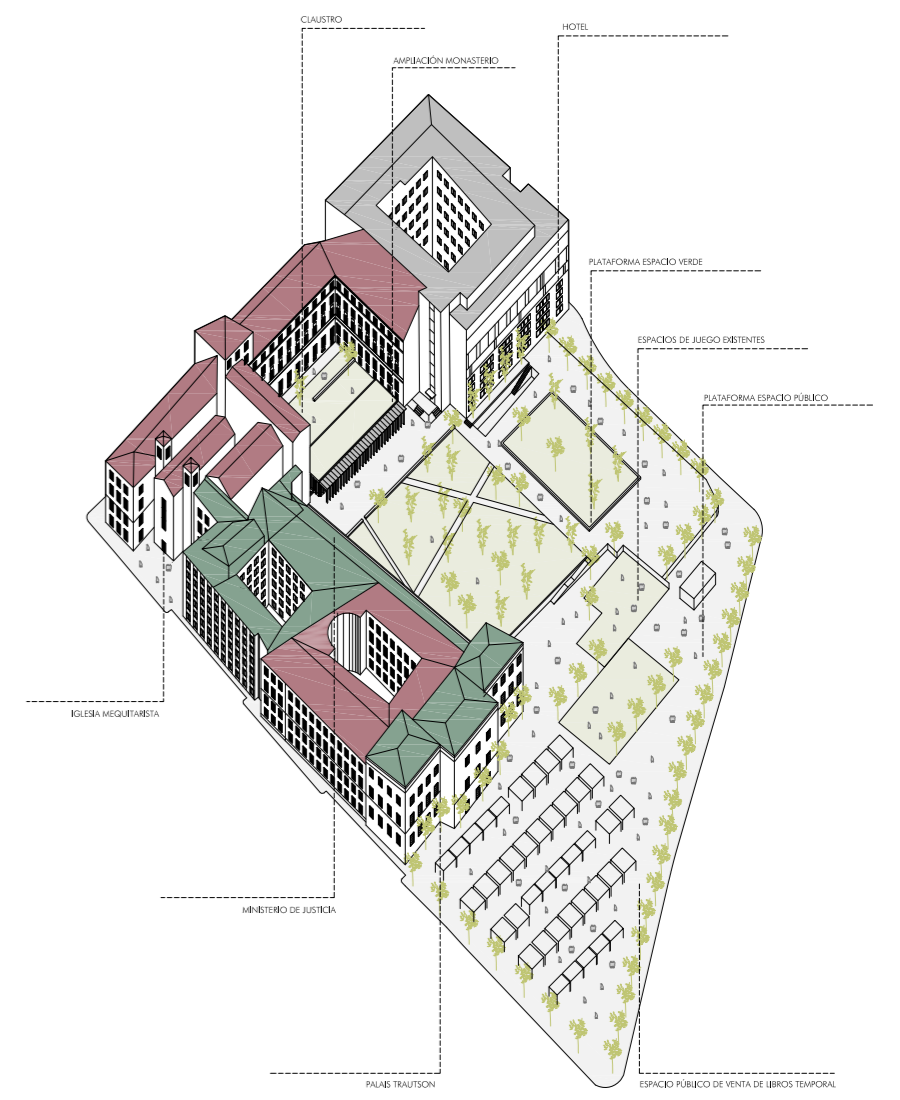
Una nueva escala para un nuevo uso con una materialidad que nos relacione con la plaza pero nos devuelva al concepto formal de claustro. La modulación es la herramienta para ello.

El edificio, en su cambio de uso, adquiere un nuevo carácter o al menos una nueva relación con el usuario. El visitante efímero y el usuario asiduo no tiene nada que ver con los usuarios iniciales que dio sentido de ser al edificio. Por lo tanto, el cambio de uso demanda intervenir en el modo de relación entre el usuario y la construcción.

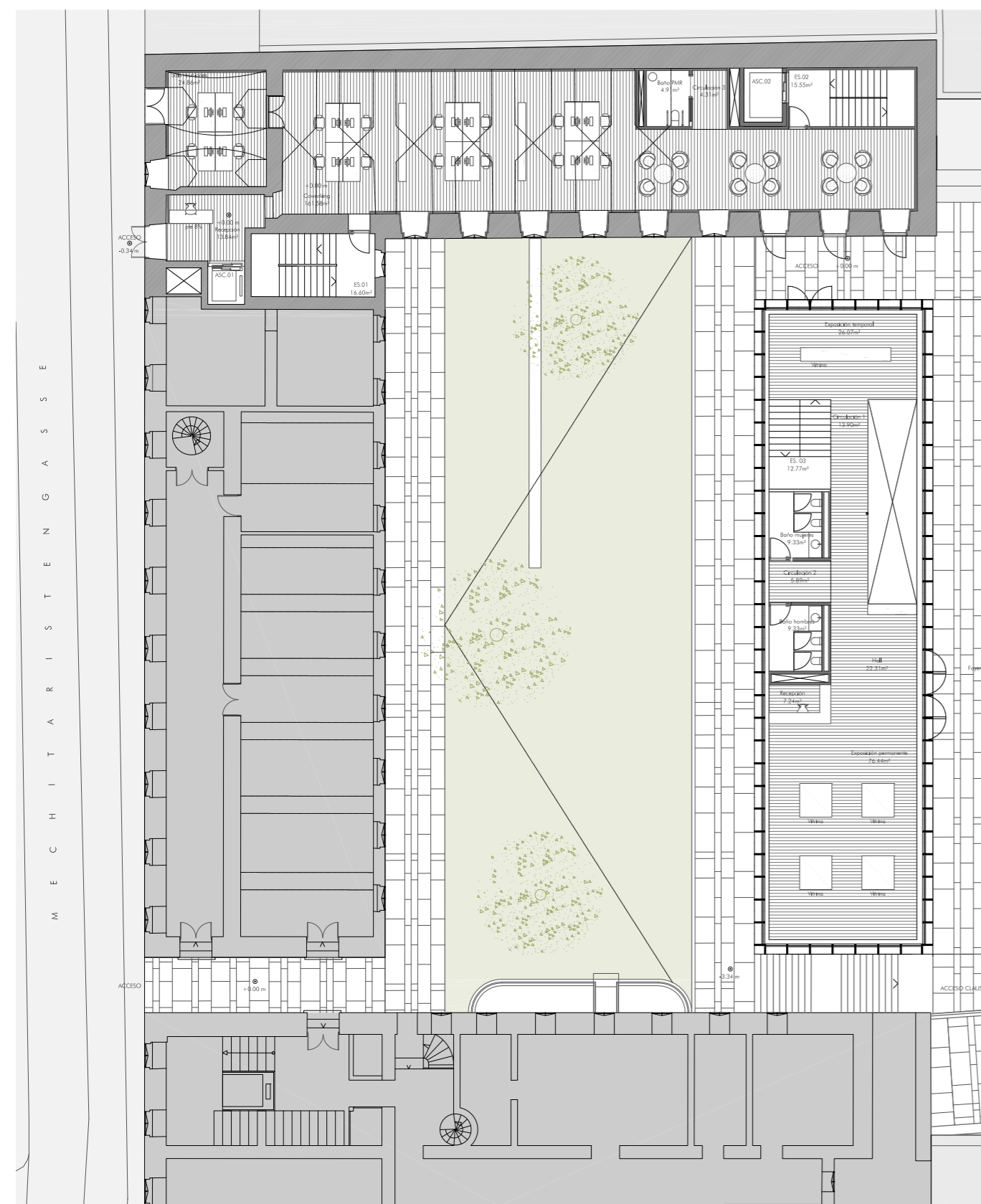
Estrategia proyectual

Delimitar el claustro sin perder la presencia actual de la fachada interior para dar una nueva solución al acceso y al programa.

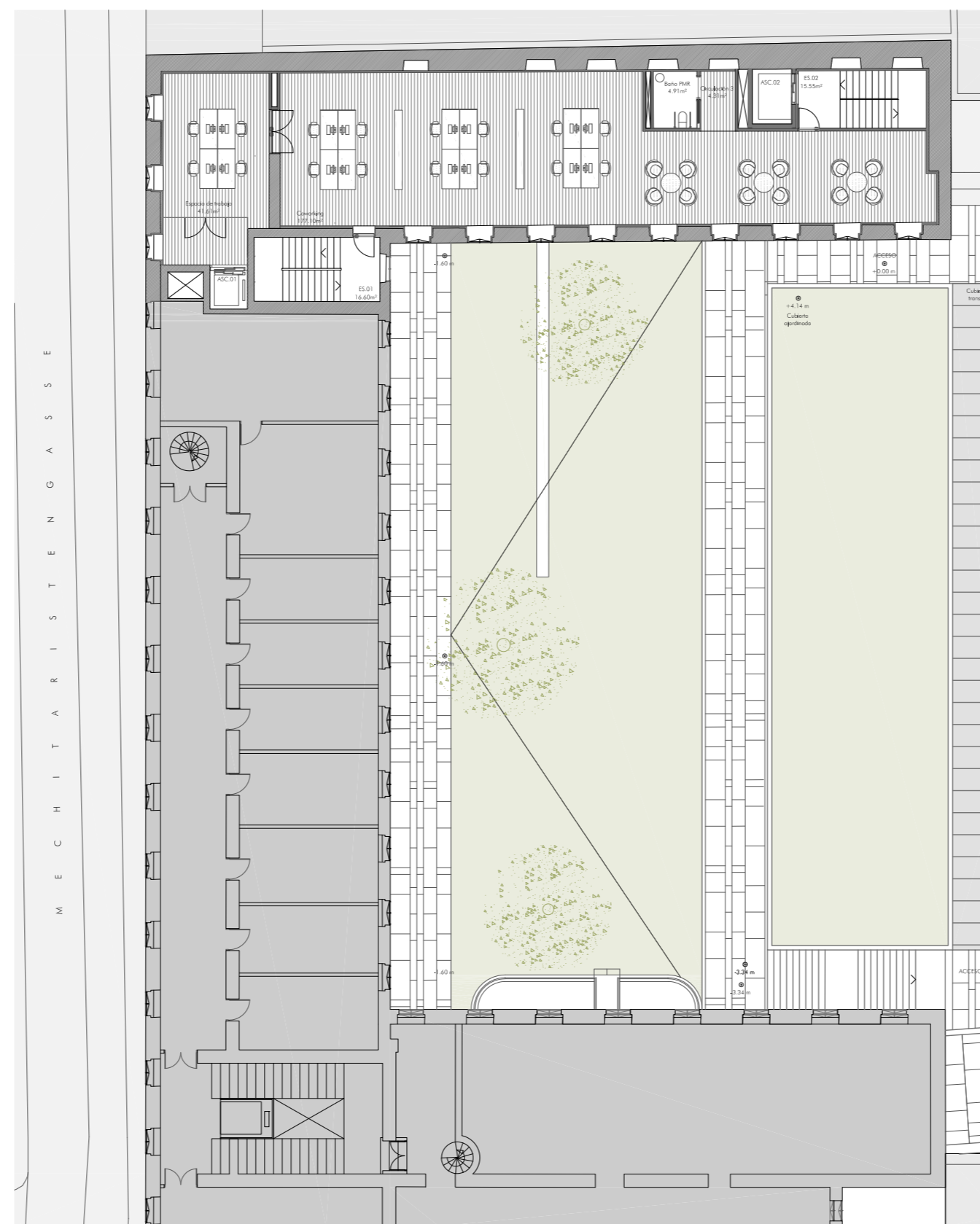
Esculpir un nuevo claustro. Usar los desniveles de la nueva topografía para percibir el claustro, la plaza y el edificio con dinamismo.



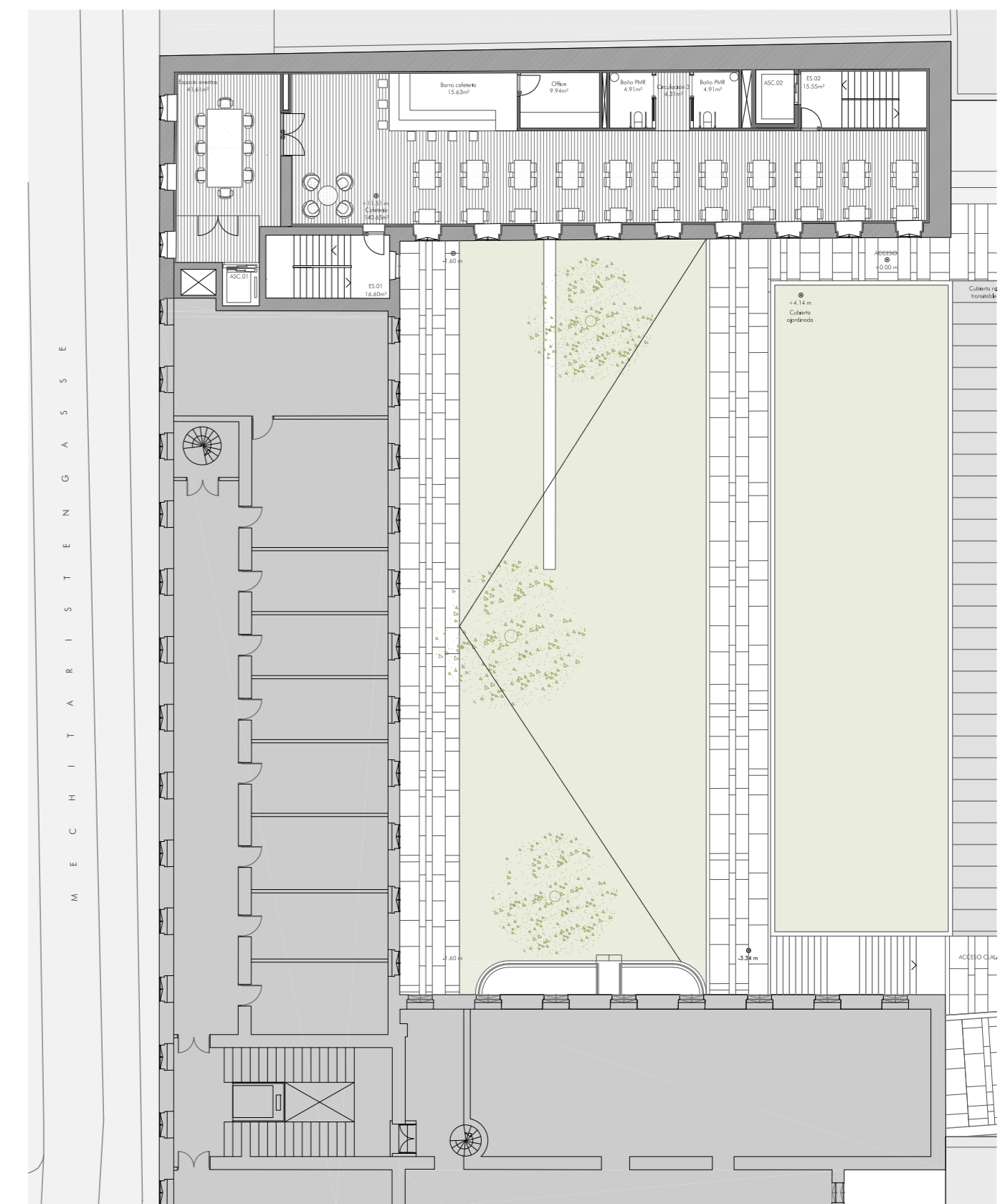
axonometría estado reformado



planta baja escala 1:250



planta primera, segunda escala 1:250



planta tercera escala 1:250



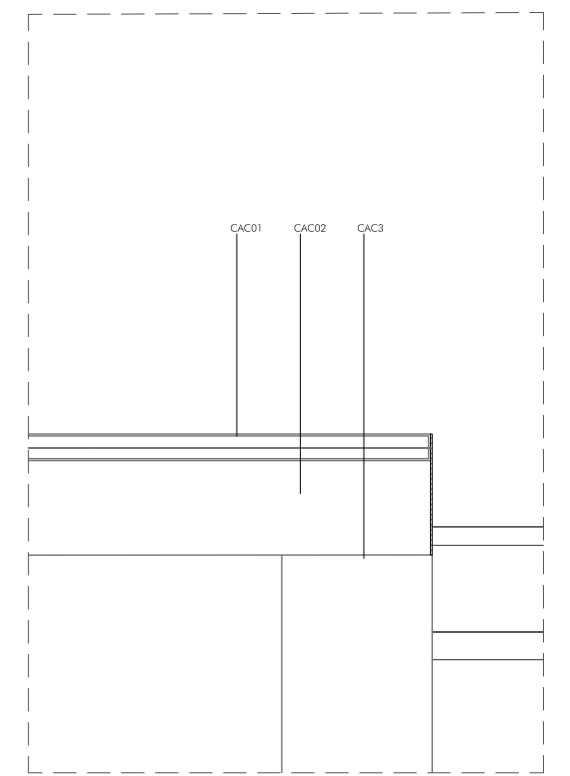
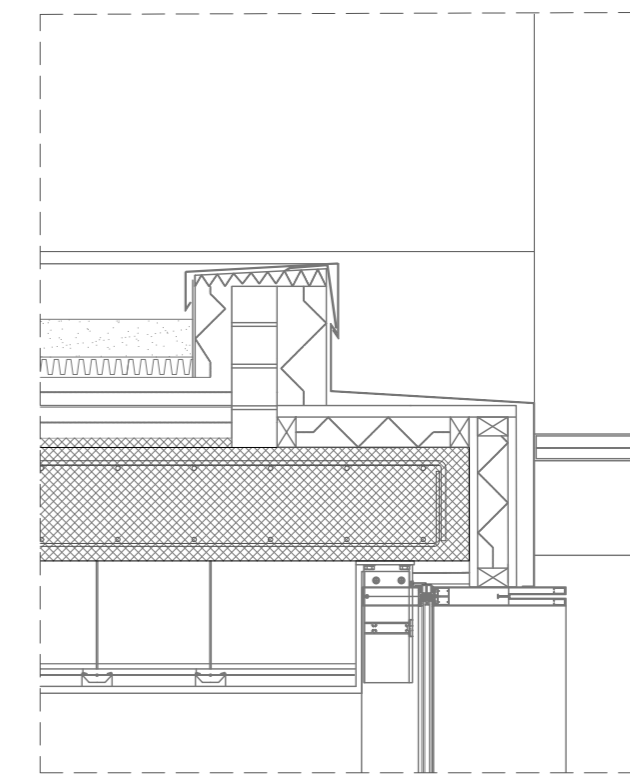
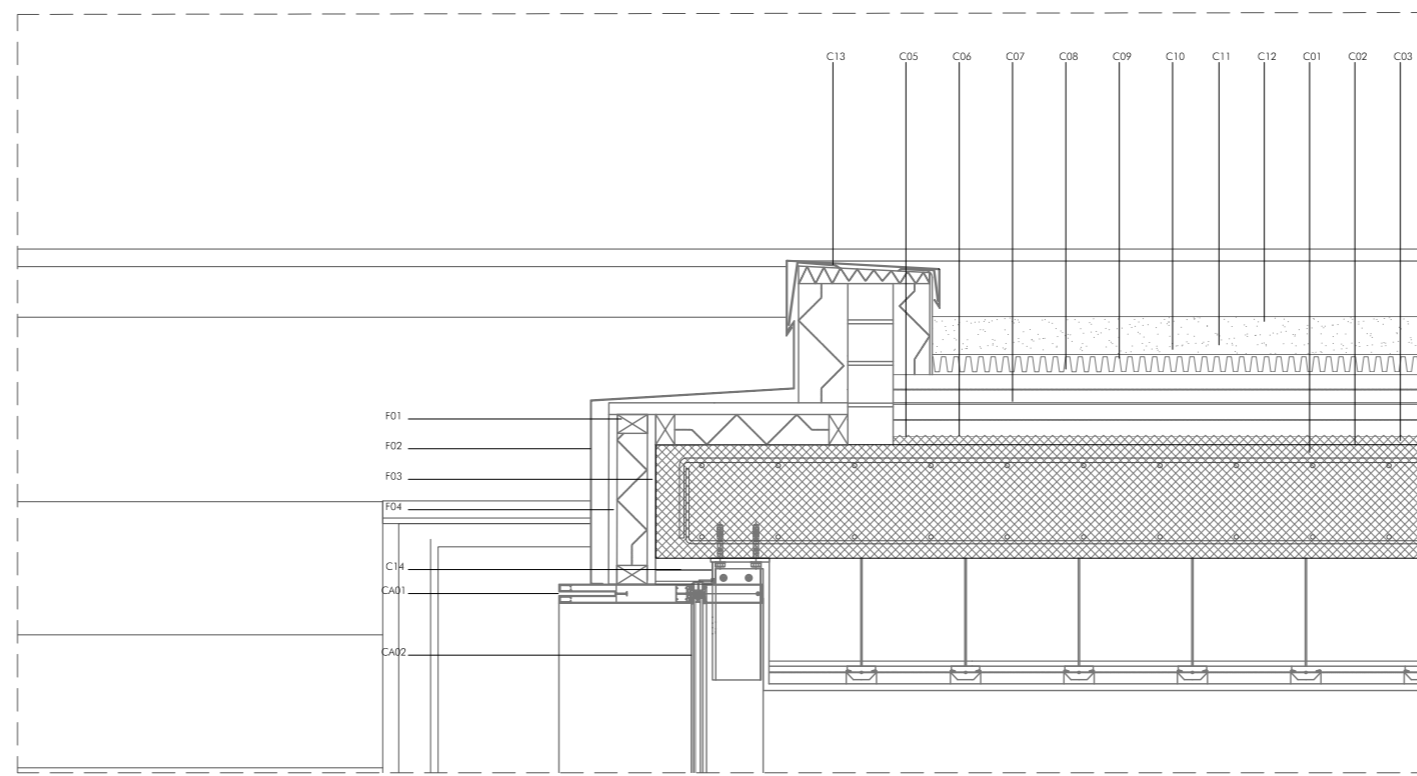
perspectiva del conjunto desde el espacio público



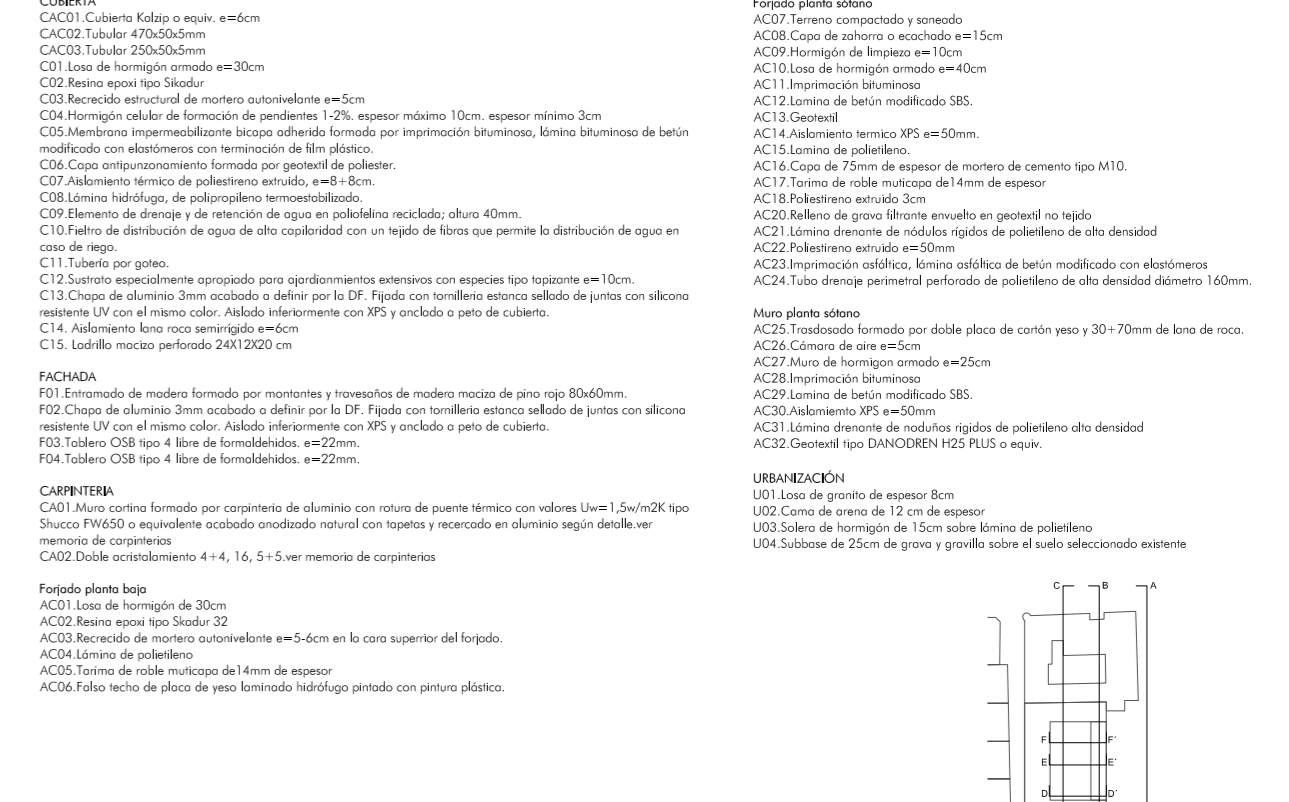
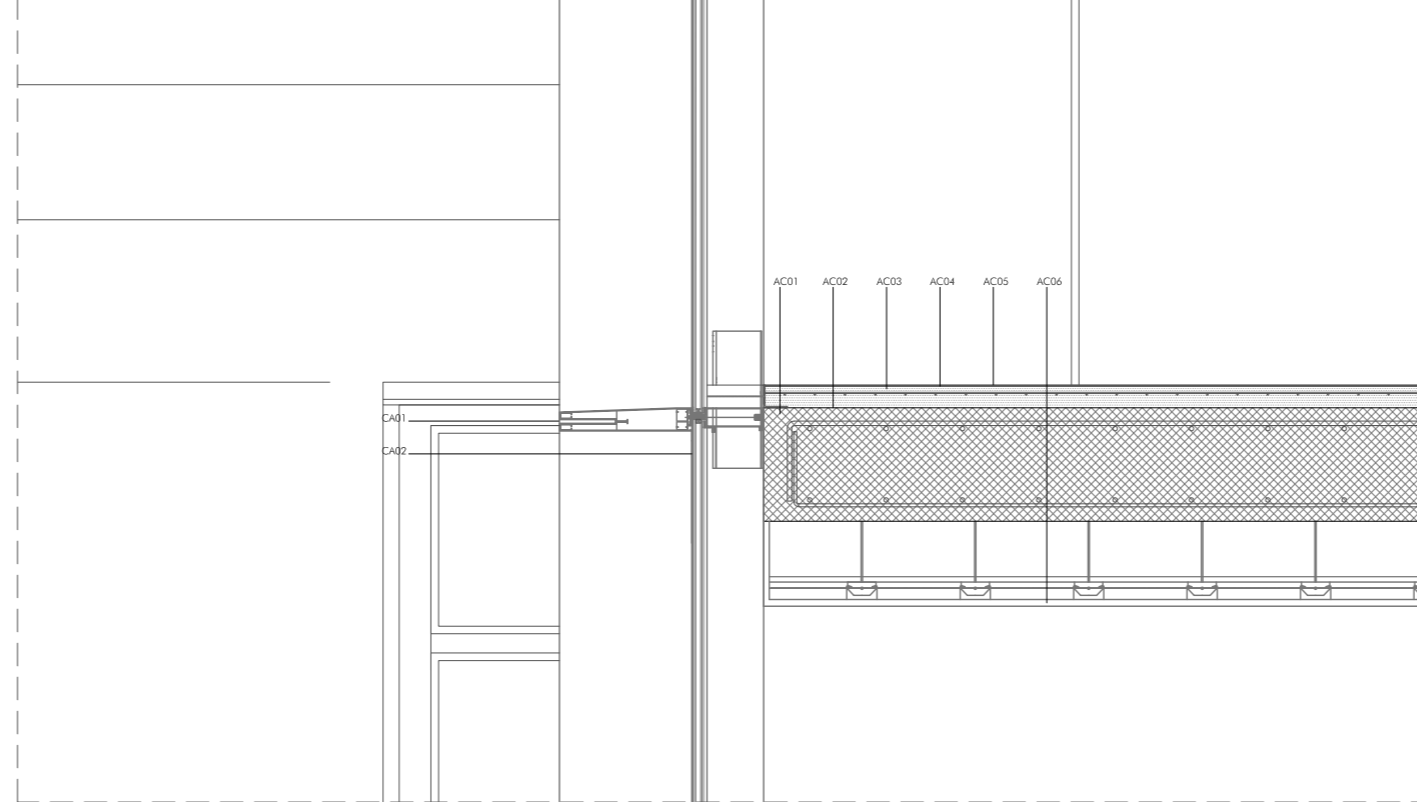
perspectiva de la intervención desde claustro



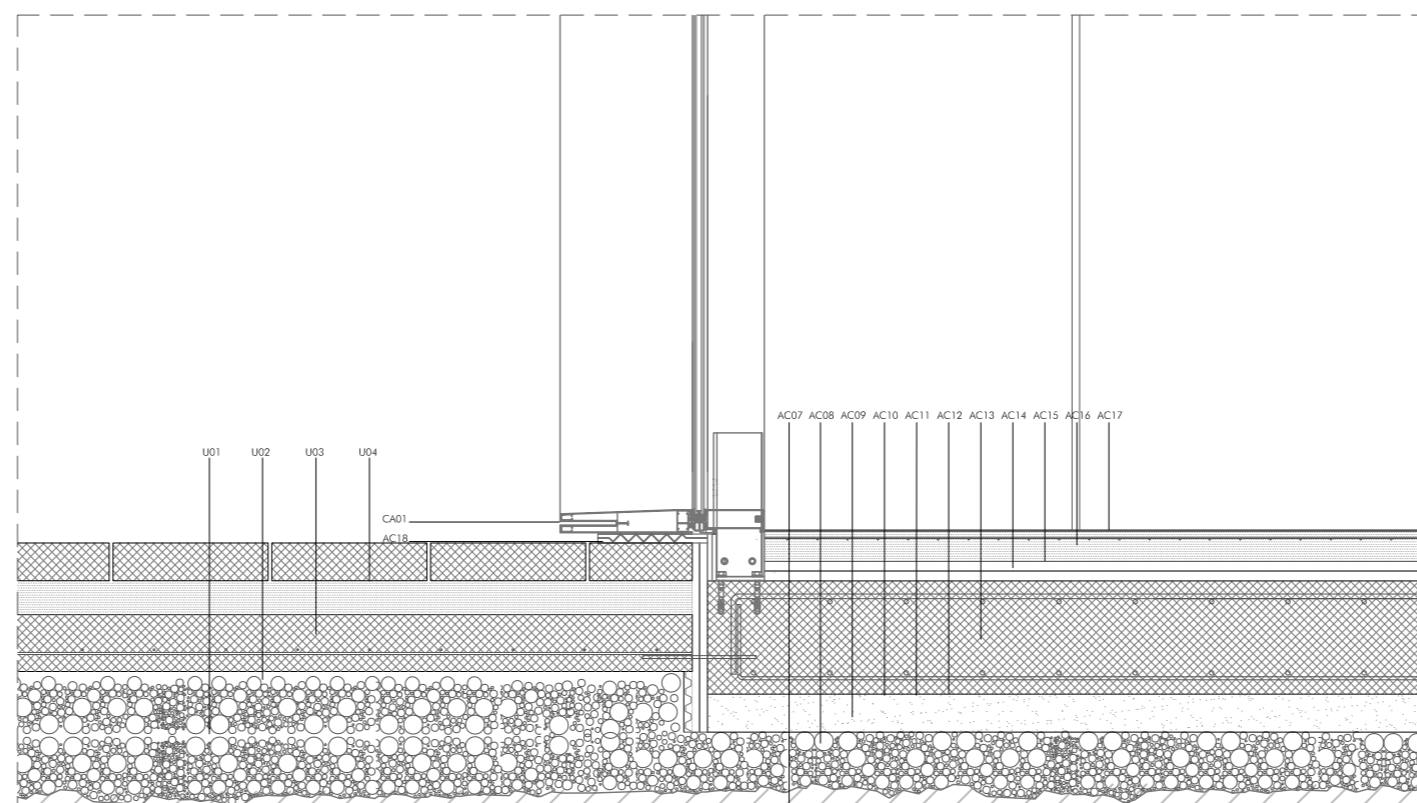
vista nocturna general de la intervención



espacio exposiciones permanentes. planta baja



alzado AA' escala 1:200



detalle fachada escala 1:20



espacio exposiciones temporales. planta -1



alzado DD' escala 1:200



sección EE' escala 1:200



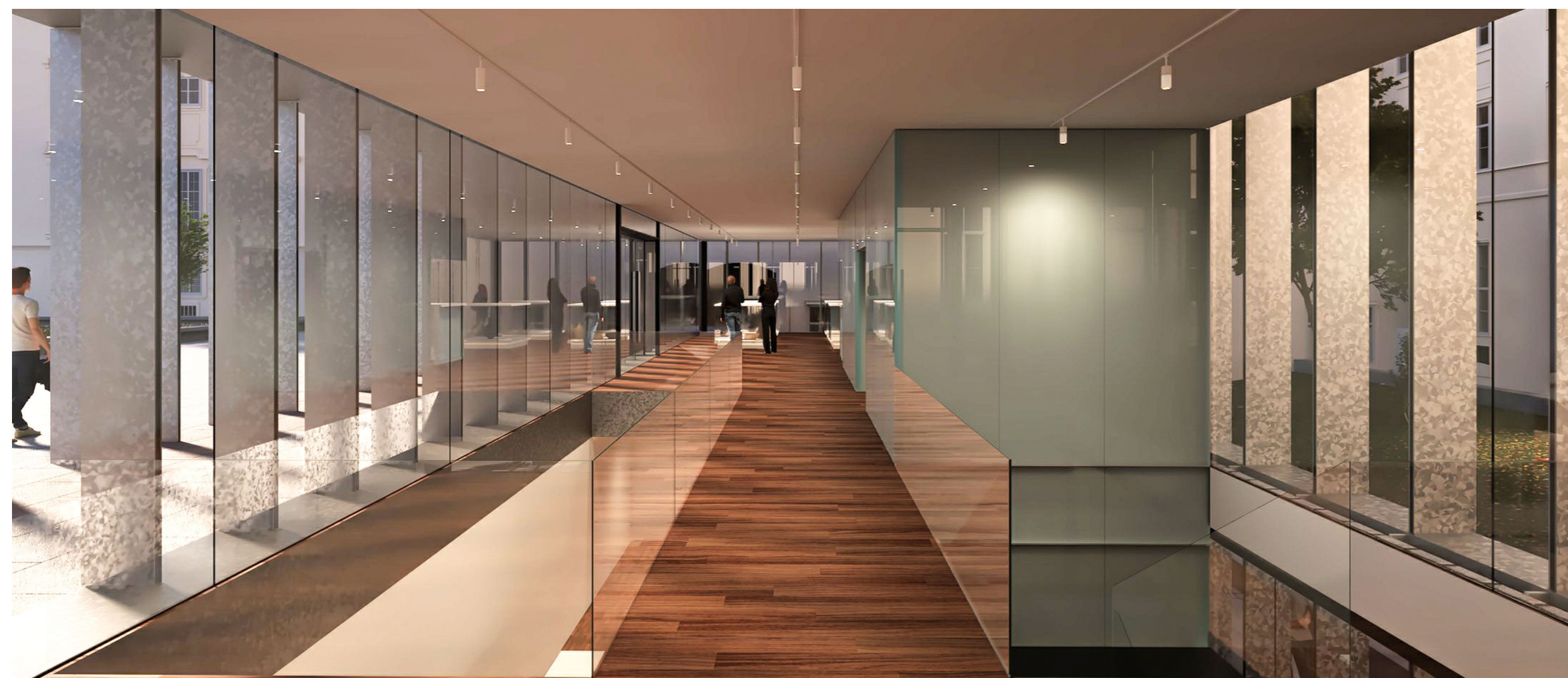
sección FF' escala 1:200



alzado CC' escala 1:200



sección BB' escala 1:200



hall. planta baja



sala de conferencias. planta -1