

"Pensar en el agua es pensar en el futuro"

Saizy ester, Roi Horn (2001)

Ubicado en Galicia, en la provincia de Pontevedra se propone la realización de una casa de baños a la vera del río Lerez.

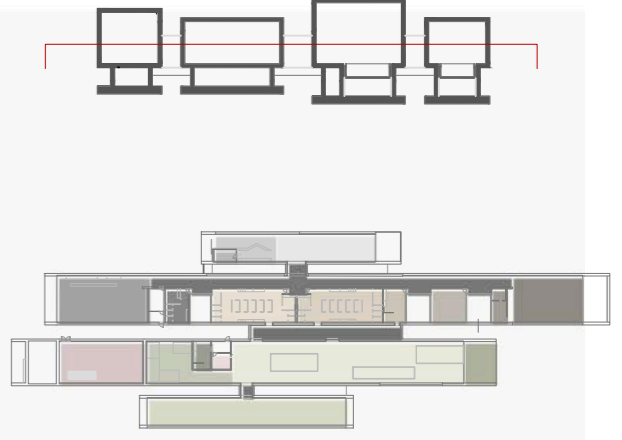
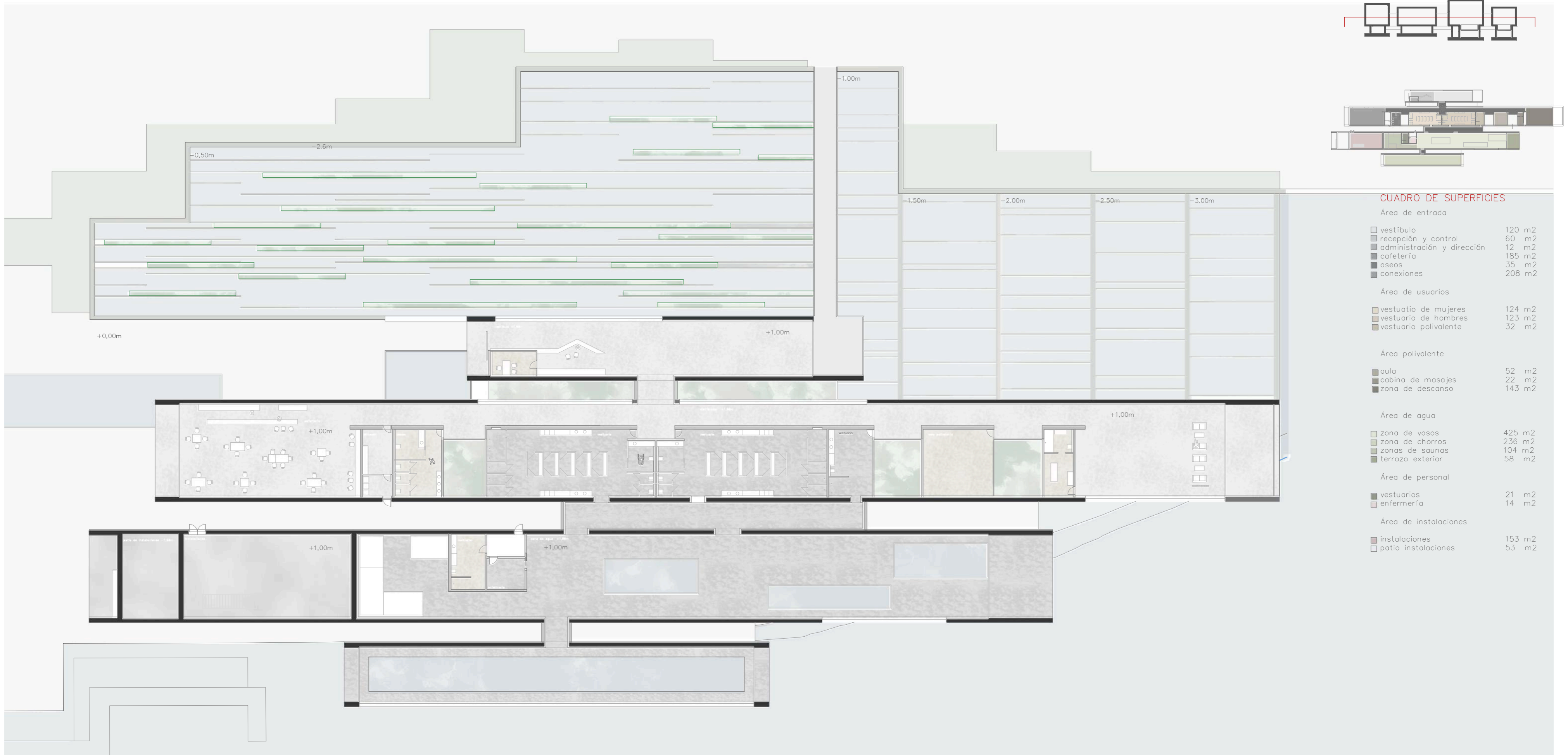
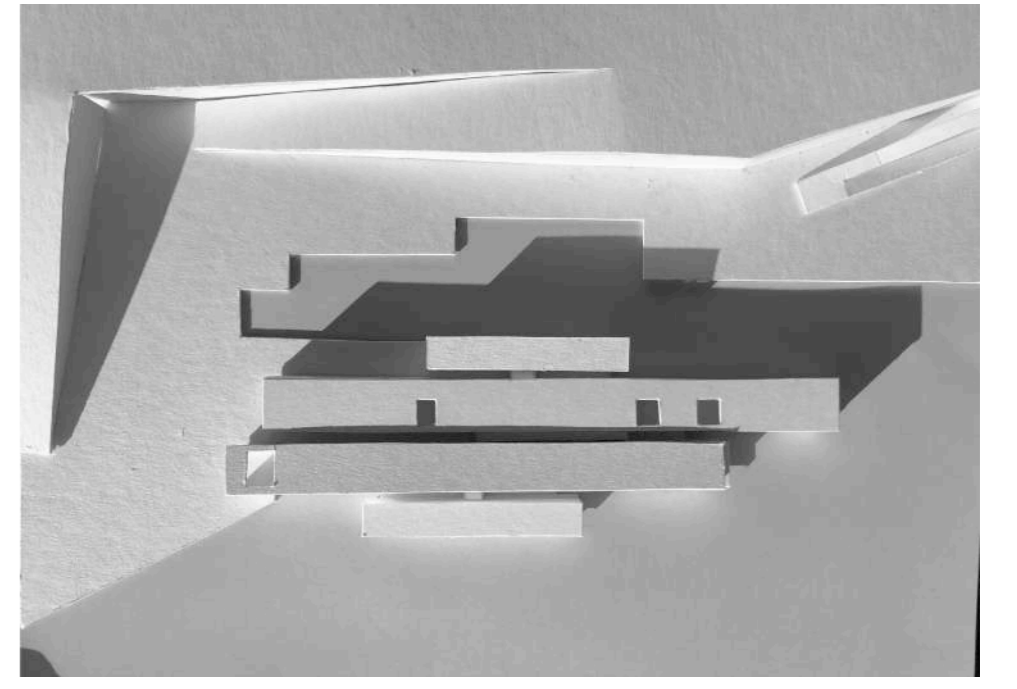
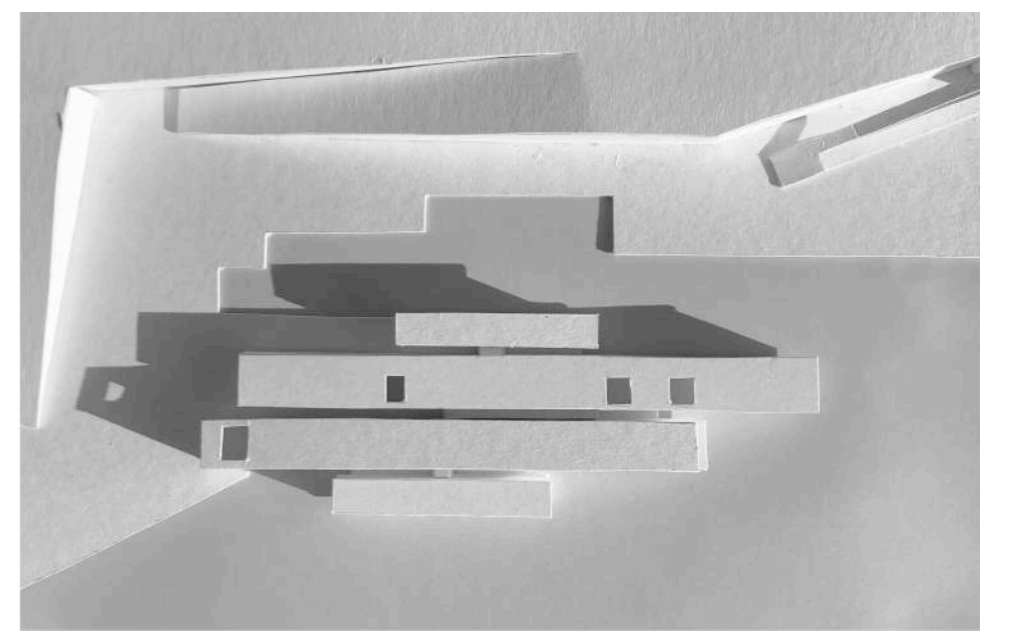
Para poder abordar el proyecto se estudia la zona, poniendo especial interés en los flujos de movimiento, y destacando el esquema en espina de pez como estrategia para articular las vías principales, concepto que será utilizado para la generación del proyecto.

También muy relevante en el proyecto, es la decisión de posicionarse a la orilla del río, dejando una entrada de agua por su parte posterior que pretende recuperar la esencia de la ya desaparecida marisma, y la cual se forma con el huella del edificio.

Finalmente destaca la arquitectura por la definición de cuadro tubos que contienen todo el programa. Estos volúmenes se encuentran vinculados entre sí mediante unas pasarelas que los conectan y que no llegan a tocar el suelo exterior.

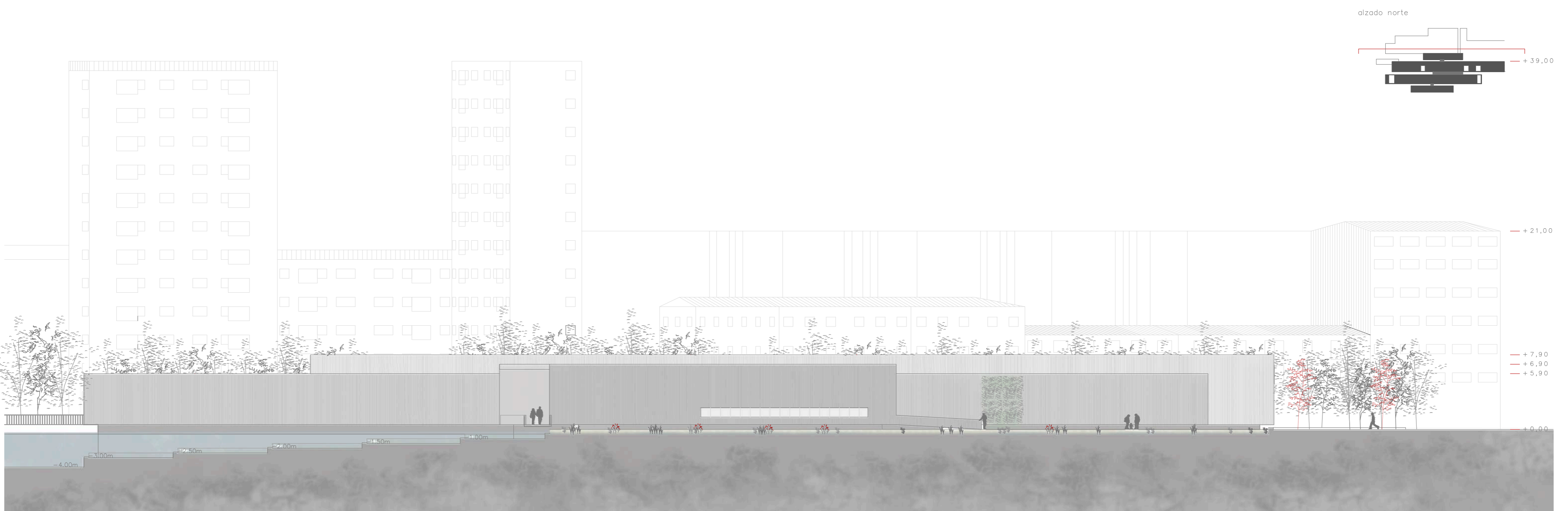
El edificio de planta baja, se muestra en su entorno con un claro carácter pétreo dejando vistos los muros estructurales de hormigón, estos solo se ven interrumpidos por huecos longitudinales que permiten al usuario tener vistas al entorno.

Toda la modulación del edificio y sus huecos está pensada para generar visuales que fomenten la relación interior - exterior, ya sea con la zona verde como con el agua.



CUADRO DE SUPERFICIES

Área de entrada	
▢ vestíbulo	120 m ²
▢ recepción y control	60 m ²
▢ administración y dirección	12 m ²
▢ cafetería	185 m ²
▢ aseos	35 m ²
▢ conexiones	208 m ²
Área de usuarios	
▢ vestuario de mujeres	124 m ²
▢ vestuario de hombres	123 m ²
▢ vestuario polivalente	32 m ²
Área polivalente	
▢ aula	52 m ²
▢ cabina de masajes	22 m ²
▢ zona de descanso	143 m ²
Área de agua	
▢ zona de vasos	425 m ²
▢ zona de chorros	236 m ²
▢ zonas de saunas	104 m ²
▢ terraza exterior	58 m ²
Área de personal	
▢ vestuarios	21 m ²
▢ enfermería	14 m ²
Área de instalaciones	
▢ instalaciones	153 m ²
▢ patio instalaciones	53 m ²

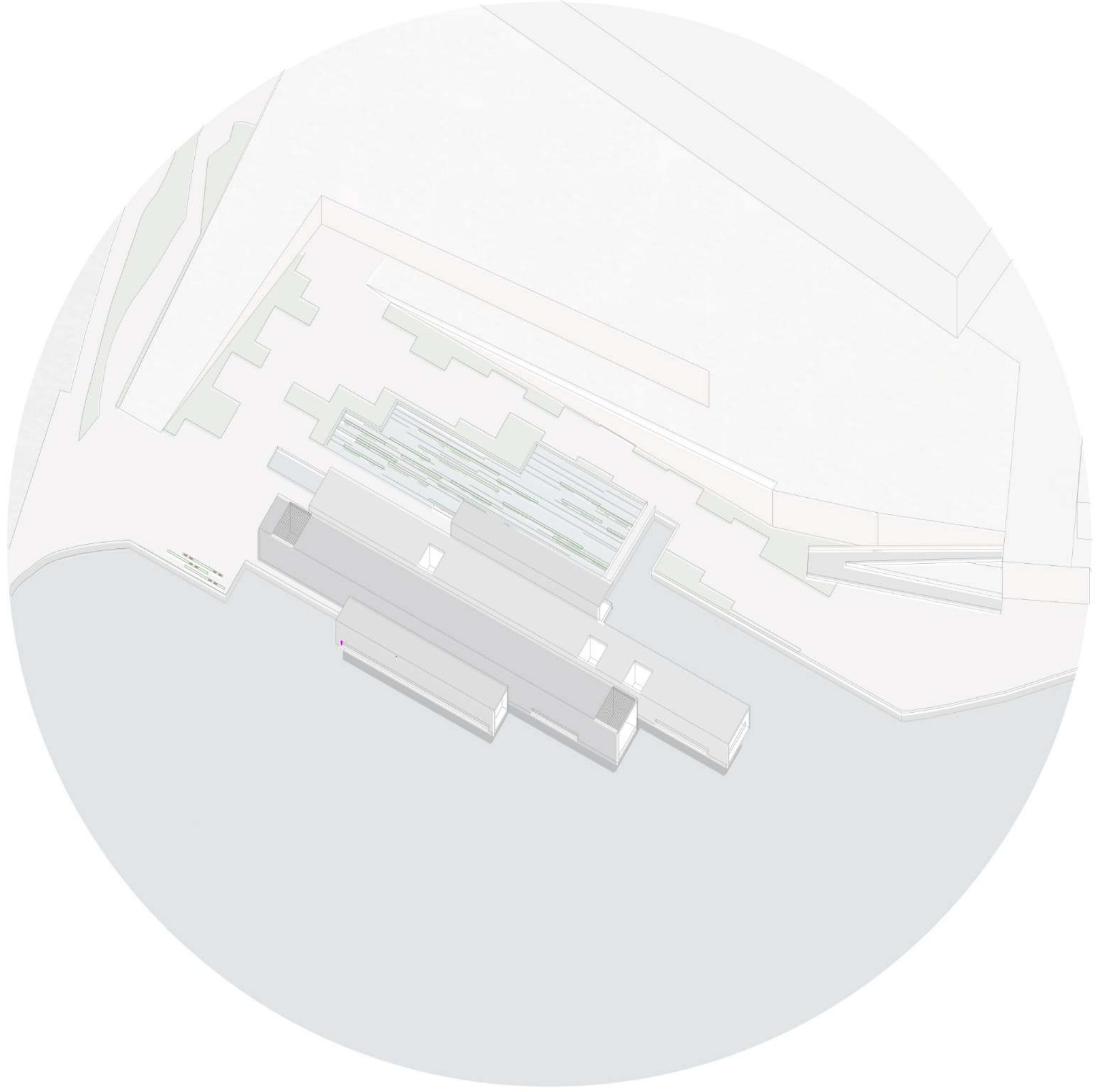
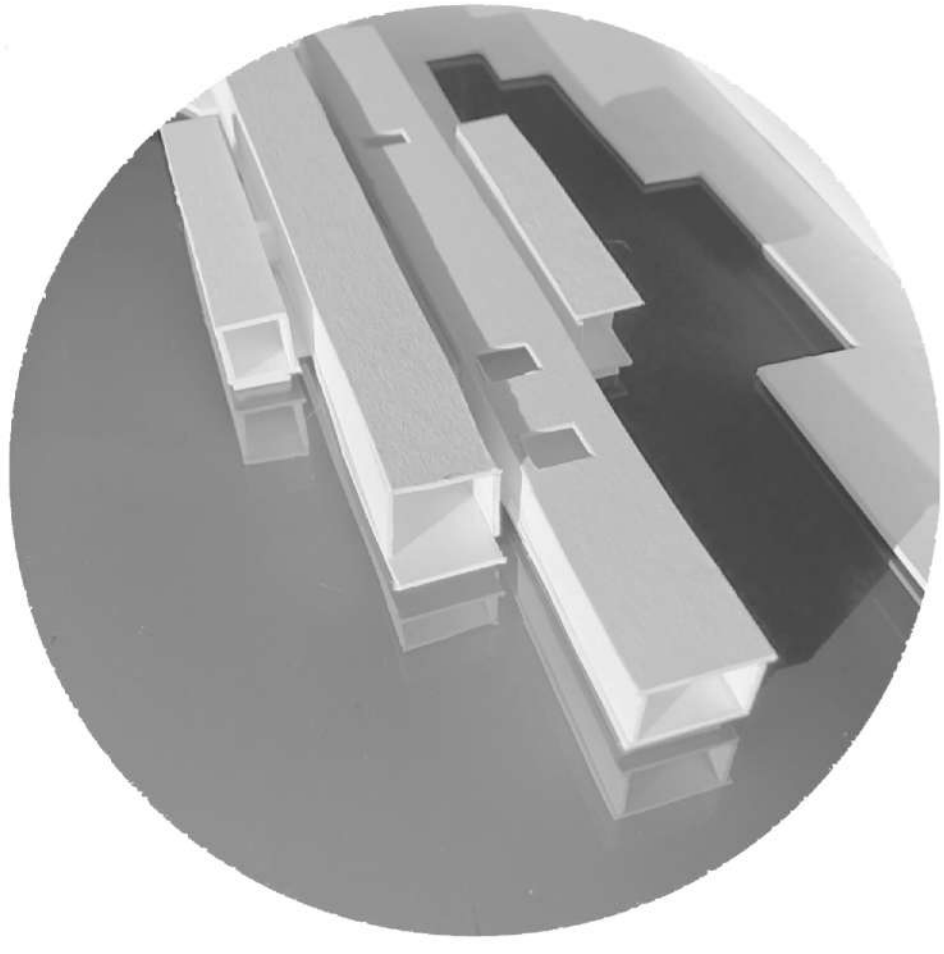
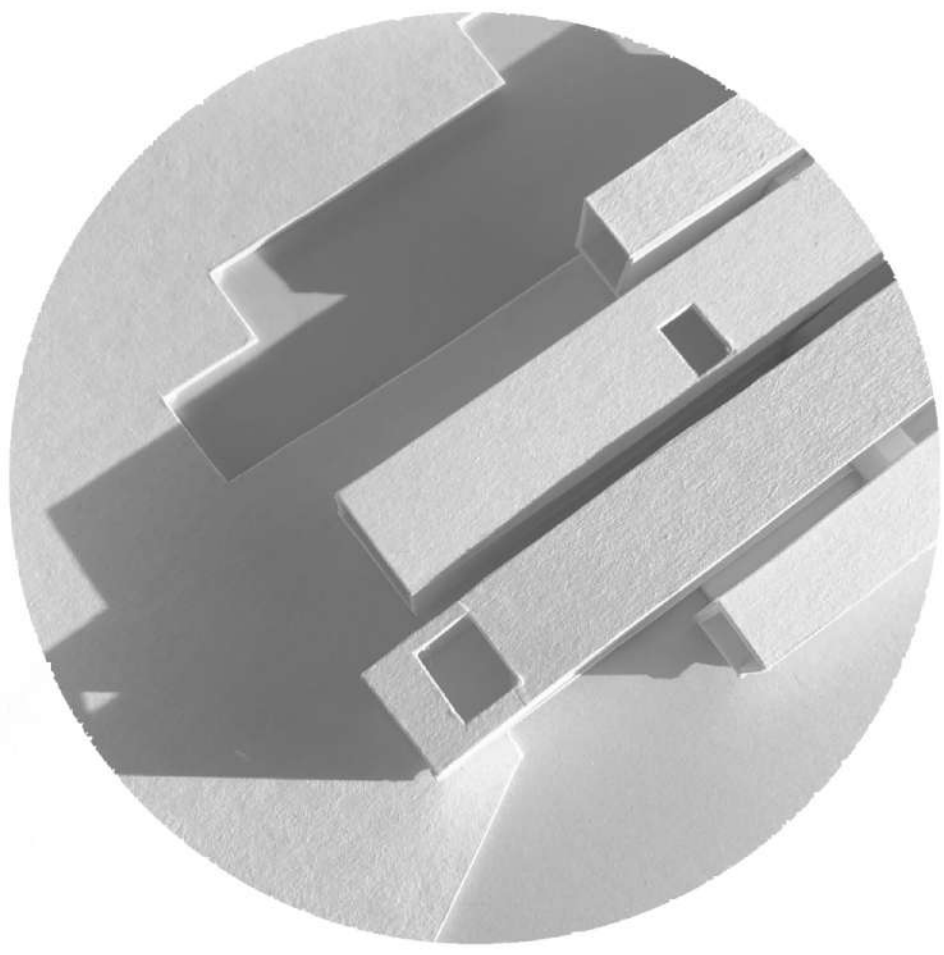
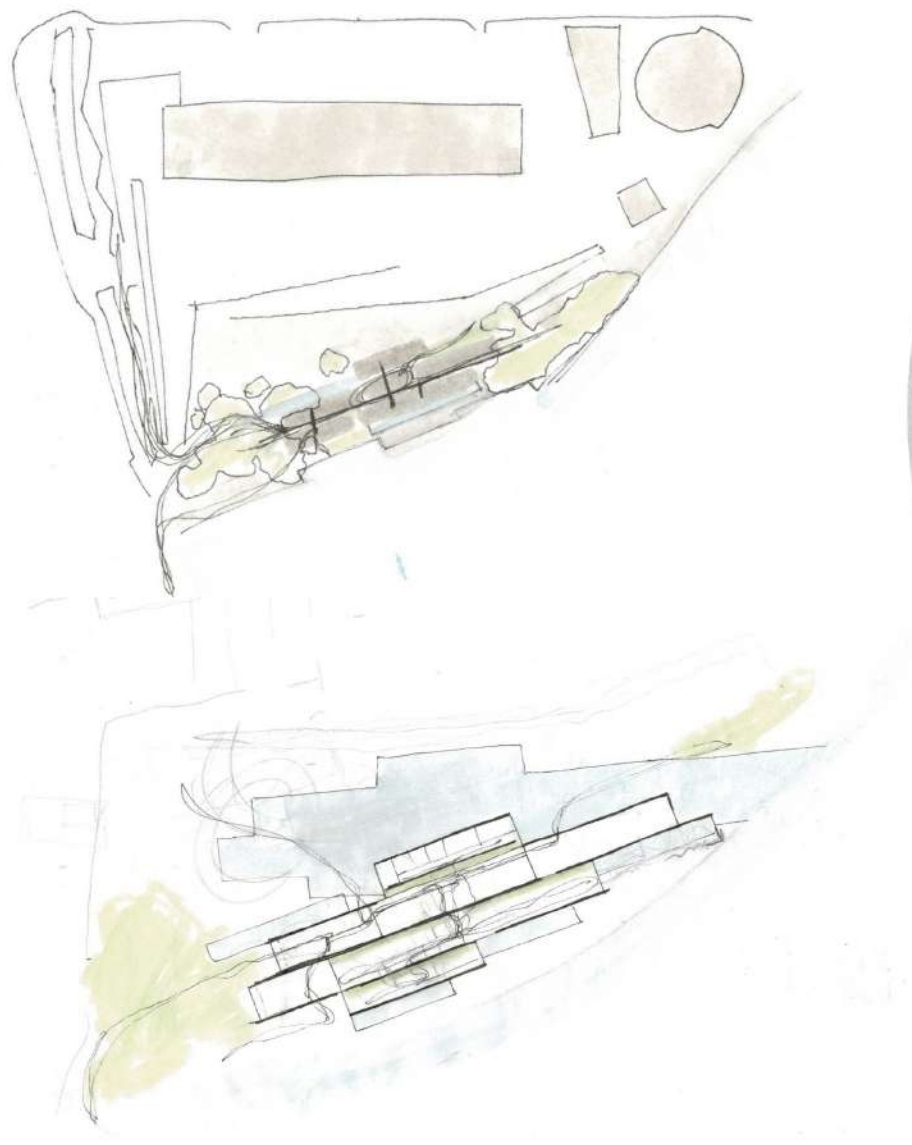


alzado norte



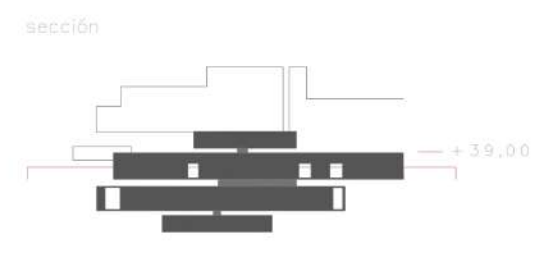
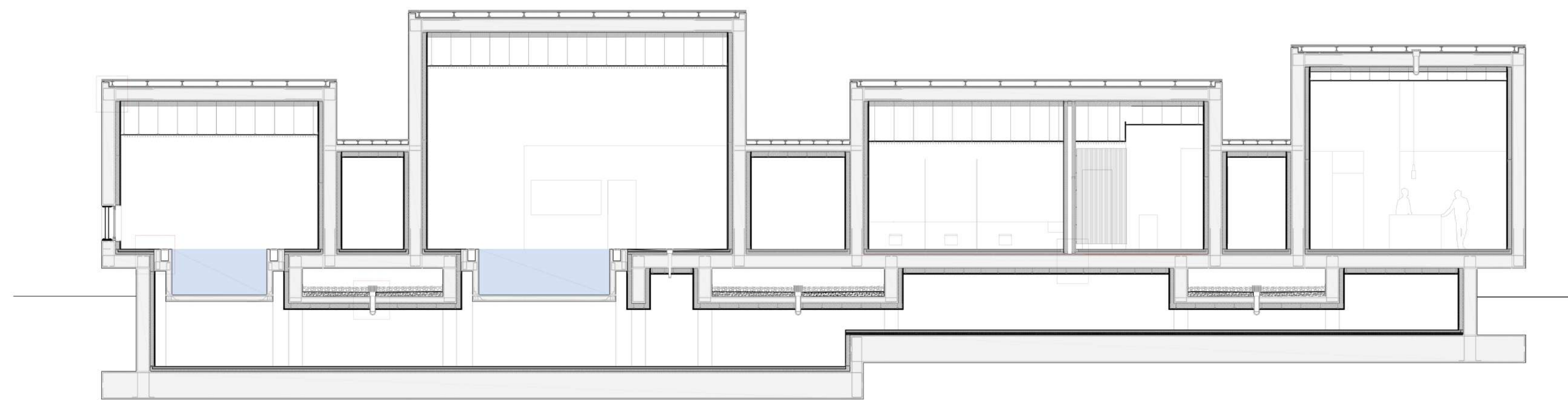
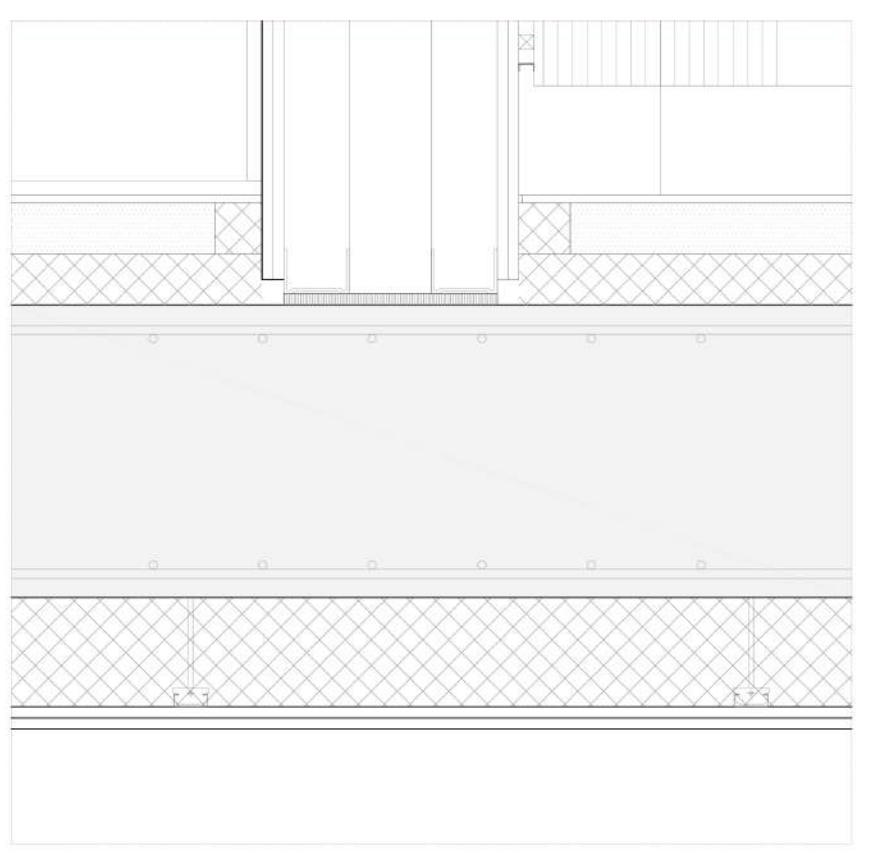
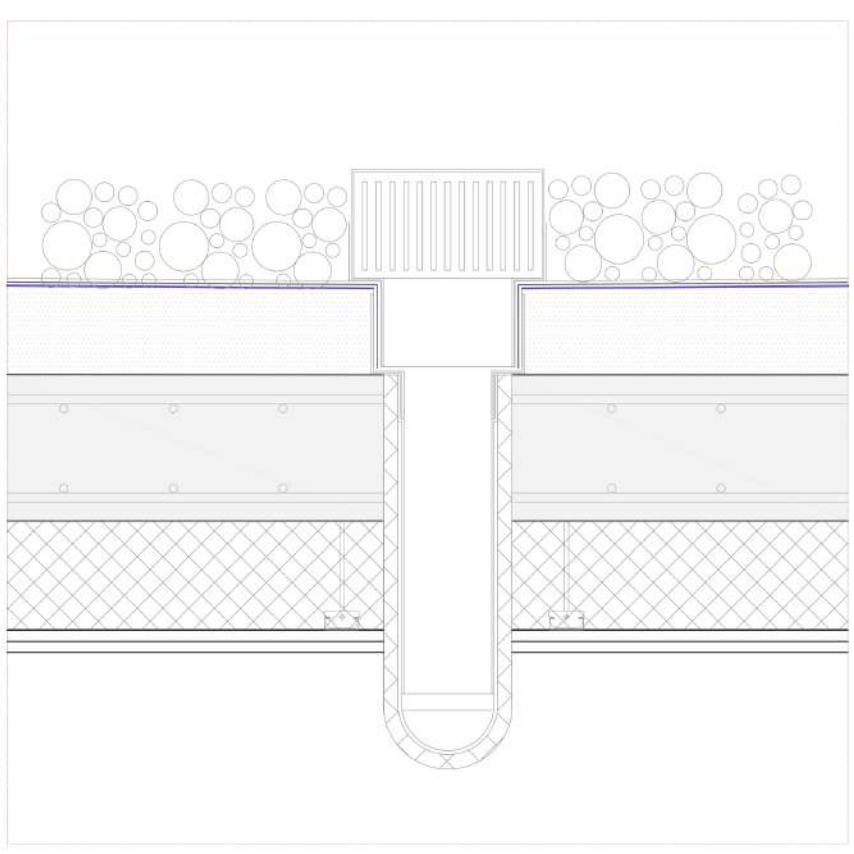
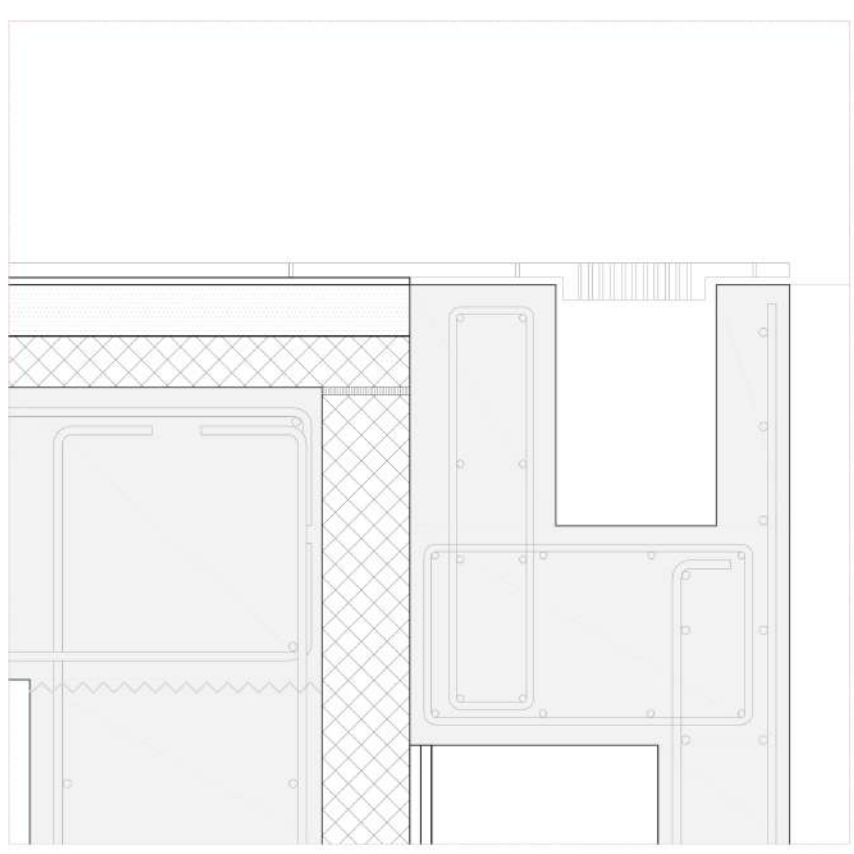
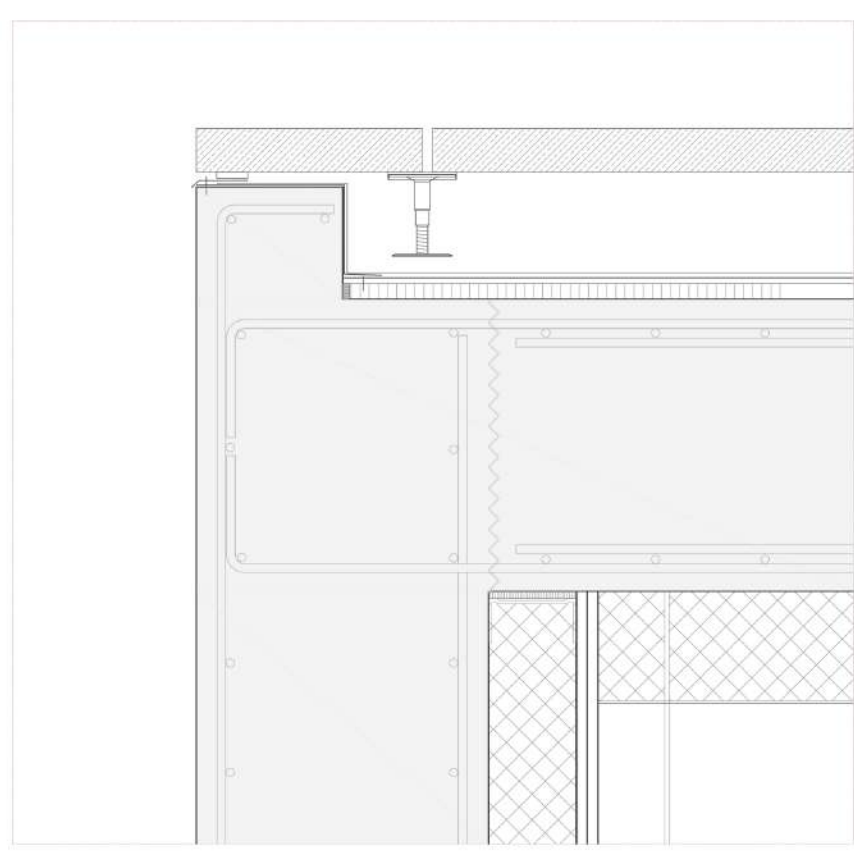
sección





"¿Sabes cómo caminas a lo largo de un río? Bueno, no caminas alrededor de un lago de la misma manera. Puedes sentarte frente a él de manera parecida, pero no caminas. Caminas y el río corre, miras las corrientes o los reflejos o lo que sea. Crees que tal vez verás algo en el agua. Y miras, esperando que algo aparezca. Por lo general no aparece nada, pero mientras esperas te sientes atraída, tus pensamientos serpentean, una cosa lleva a la otra y así sucesivamente."

Requena, 2010 (2010)



+9.00
+7.90
+6.90
+5.90

