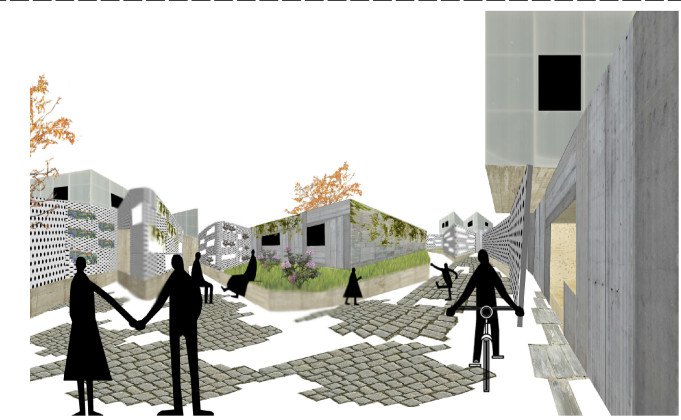


Superficies locales comerciales

ESPACIO	m2 uti.	m2 const.
LOCAL 1	38,98	
LOCAL 2	40,67	
LOCAL 3	41,26	
LOCAL 4	40,13	
LOCAL 5	39,98	
LOCAL 6	40,67	5-10%
LOCAL 7	41,26	
LOCAL 8	40,13	
ESPACIO 1	65,54	
ESPACIO 2	65,54	
Total	451,16	



A\_ANALISIS  
 U\_URBANISMO  
 AQ\_ARQUITECTURA  
 C\_CONSTRUCCION  
 E\_ESTRUCTURAS  
 I\_INSTALLACIONES  
 PLANO:Agrupación B

Nº de plano:06  
 Escala: e\_ 1/250  
 fecha: 1\_02\_2013

PEFC MARIO GALIARDA ETSAC  
 CARLOS PIÑA ETSAC  
 JOOST MEUNISSEN TUU

ESCUELA TÉCNICA SUPERIOR DE ARQUITECTURA  
 DICIEMBRE 2012/2013 47 VIVIENDAS Y 10 LOCALS COMERCIALES EN BETANZOS